



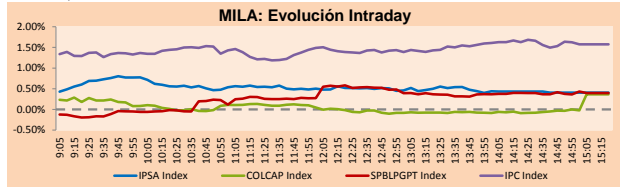
PULSO BURSÁTIL

Lima, 27 de agosto de 2018

MILA

Principales índices	Cierre	1 D	5 D	1 M	YTD	Cap. Burs. (US\$ bill)
▲ IPSA (Chile)	5 281.23	0.41%	0.76%	-1.64%	-5.09%	187.81
▲ IGPA (Chile)	26 656.49	0.36%	0.60%	-1.60%	-4.73%	231.65
▼ IGBC (Colombia)	12 181.77	-0.03%	0.89%	0.15%	6.13%	114.88
▲ COLCAP (Colombia)	1 544.32	0.37%	1.03%	0.53%	2.03%	118.70
▲ S&P/BVL (Perú)*	19 704.21	0.37%	0.61%	-3.29%	-1.35%	101.21
▲ S&P/BVL SEL (Perú)	362.00	0.90%	-0.04%	-4.49%	-1.64%	87.25
▲ S&P/BVL LIMA 25	27 963.97	0.29%	0.43%	-5.09%	-9.11%	93.30
▲ IPC (México)	50 416.27	1.58%	3.34%	1.56%	2.15%	322.44
▲ S&P MILA 40	686.91	0.76%	1.99%	-3.39%	-5.78%	298.47

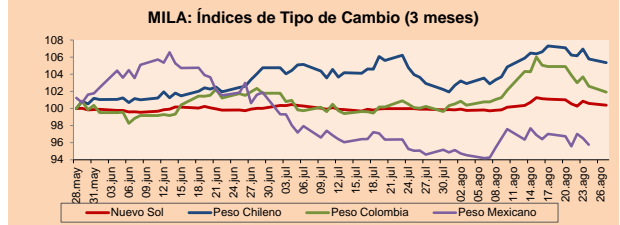
* Cap. Bursátil del cierre anterior
* Leyenda: Variación 1D: 1 Día; 5D: 5 Días; 1M: 1 Mes; YTD: Var. % 31/12/17 a la fecha



Fuente: Bloomberg

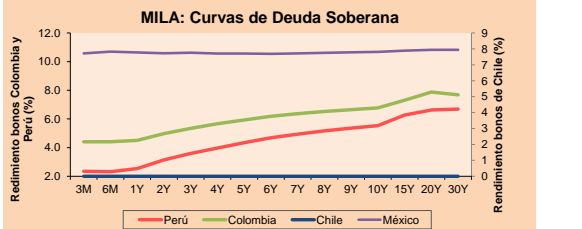
Monedas	Precio	1D*	5D*	30 D*	YTD*
▼ Nuevo Sol (PEN)	3.2877	-0.24%	-0.66%	0.54%	1.54%
▼ Peso Chileno (CLP)	658.020	-0.41%	-1.63%	2.35%	6.92%
▼ Peso Colombiano (COP)	2 933.85	-0.69%	-2.85%	1.66%	-1.77%
▼ Peso Mexicano (MXN)	18.765	-0.77%	-1.28%	0.73%	-4.55%

* Leyenda: Variación 1D: 1 Día; 5D: 5 Días; 1M: 1 Mes; YTD: Var. % 31/12/17 a la fecha



Base: 28/05/18=100
Fuente: Bloomberg

Renta Fija	Moneda	Precio	Bid Yield (%)	Ask Yield (%)	Duración
PERU 7.125 03/30/19	USD	102.952	2.29	1.76	0.56
PERU 7.35 07/21/25	USD	123.072	3.58	3.51	5.56
PERU 4.125 08/25/27	USD	103.775	3.86	3.80	7.51
PERU 8.75 11/21/33	USD	148.965	4.35	4.31	9.57
PERU 6.55 03/14/37	USD	127.835	4.37	4.33	11.05
PERU 5.625 11/18/2050	USD	120.193	4.45	4.43	16.12
CHILE 2.25 10/30/22	USD	95.678	3.40	3.34	3.91
CHILE 3.875 08/05/20	USD	101.868	2.93	2.82	1.86
COLOM 7.375 03/18/19	USD	102.552	2.76	2.62	0.53
COLOM 11.75 02/25/20	USD	112.335	3.27	3.13	1.40
COLOM 11.85 03/09/28	USD	156.983	4.49	4.41	6.35
COLOM 10.375 01/28/33	USD	154.49	5.07	4.97	8.81
COLOM 7.375 09/18/37	USD	128.185	5.07	5.04	10.99
COLOM 6.125 01/18/41	USD	115.035	5.02	4.98	12.79
MEX 4 10/02/23	USD	100.628	3.89	3.83	4.51
MEX5.55 01/45	USD	107.777	5.032	4.988	14.17



Fuente: Bloomberg

Renta Variable

Más subieron	Bolsa	Mon.	Precio	▲ %
PML	Lima	USD	0.18	5.88
ECL	Santia.	CLP	1282.30	3.63
TV	Lima	USD	0.58	3.57
CGE	Santia.	CLP	620.00	3.33
PACIFICO	Santia.	CLP	2430.00	3.18

Por Monto Negociado	Bolsa	Monto (US\$)
COPEC	Santia.	12 432 770
SQM-B	Santia.	12 288 280
CHILE	Santia.	8 319 686
ECOPETROL	Colomb.	7 133 616
FALABELLA	Santia.	6 785 734

Más bajaron	Bolsa	Mon.	Precio	▼ %
CONCRET	Colomb.	COP	380.00	-24.00
BROCALI1	Lima	PEN	5.60	-10.40
BUENAVC1	Lima	PEN	41.00	-6.52
CVERDEC1	Lima	USD	22.00	-4.35
NAVERA	Santia.	CLP	22.53	-2.89

Por Volumen	Bolsa	Volumen
BSANTANDER	Santia.	63 111 263
CHILE	Santia.	55 420 494
VAPORES	Santia.	15 829 955
INGEVEC	Santia.	14 610 284
NORTEGRAN	Santia.	12 099 821

MILA

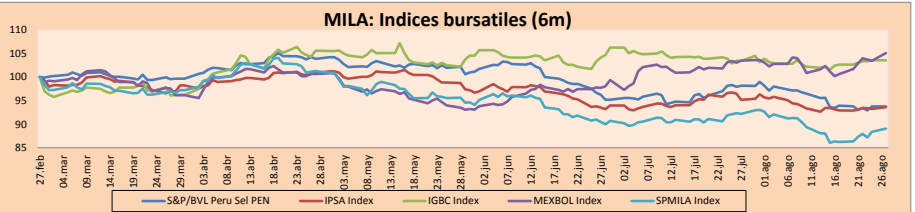
Peru: El Índice General de la BVL de Perú terminó la sesión de hoy con un resultado positivo de +0.37%. El índice mantiene una tendencia negativa acumulada anual de -1.35% en moneda local, mientras que el rendimiento ajustado en dólares asciende a -2.85%. Luego, el S&P/BVL Perú SEL obtuvo un rendimiento positivo de +0.75%, mientras que el S&P/BVL LIMA 25 se incrementó en +0.29%. El PEN spot llegó a S/3.2877.

Chile: El índice IPSA terminó la jornada con un rendimiento positivo de +0.41%. Los sectores del índice con los resultados más positivos fueron Servicios de Telecomunicaciones (+1.94%) e Industrial (+1.16%). Por otro lado, los valores con los resultados más altos fueron Engie Energía Chile SA (+3.63%) y Forus SA (+2.29%).

Colombia: El índice COLCAP cerró la sesión con resultados positivo de +0.37%. Los sectores con mayor rendimiento al alza fueron Energía (+1.11%) y Financiero (+0.87%). Además, las acciones con rendimientos más altos fueron BancoColombia SA (+2.91%) y Canacol Energy Ltd (+2.69%).

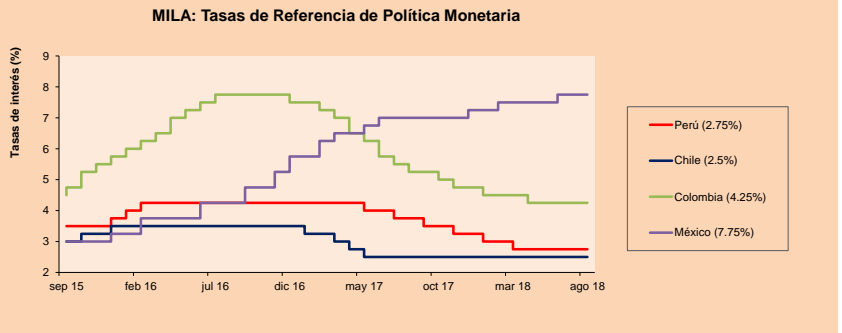
México: El índice IPC de México cerró la jornada de hoy con un rendimiento positivo de +1.58%. Los sectores del índice que generaron los resultados más positivos fueron Materiales (+2.84%) y Servicios Públicos (+2.16%). Finalmente, las acciones con los rendimientos más altos fueron Cemex SAB de CV (+4.22%) y GMéxico Transportes SAB de CV (+3.77%).

Titular del día: Trump afirma que EEUU buscara un acuerdo comercial con México para reemplazar el TLCAN, el peso mexicano avanza, así como el dólar canadiense, las acciones de los EEUU alcanzan nuevo récord.



Base: 28/02/18=100
Fuente: Bloomberg

ETFs	Mon.	Cierre	1D	5D	30 D	YTD	Bolsa
▲ iShares MSCI All Peru Capped	USD	37.99	0.90%	1.69%	-5.73%	-7.30%	NYSE Arca
▲ iShares MSCI Chile Capped	USD	45.23	0.54%	2.49%	-4.05%	-13.29%	Cboe BZX
▲ Global X MSCI Colombia	USD	14.59	1.18%	3.48%	-3.40%	1.06%	NYSE Arca
▲ iShares MSCI Mexico Capped	USD	52.22	2.01%	4.40%	0.67%	5.94%	NYSE Arca
▲ iShares MSCI Emerging Markets	USD	43.99	1.43%	3.75%	-1.57%	-6.64%	NYSE Arca
▲ Vanguard FTSE Emerging Markets	USD	42.87	1.64%	3.25%	-1.99%	-6.62%	NYSE Arca
▲ iShares Core MSCI Emerging Markets	USD	53.1	1.36%	3.49%	-1.67%	-6.68%	NYSE Arca
▲ iShares JP Morgan Emerging Markets Bonds	USD	59.75	0.93%	2.63%	0.45%	-1.66%	Cboe BZX
▲ Morgan Stanley Emerging Markets Domestic	USD	6.82	0.15%	1.49%	-1.30%	-11.43%	New York



Fuente: Bloomberg

Coordinador Laboratorio de Mercado de Capitales: Economista Bruno Bellido
Apoyo: Lith Fernandez, Samuel Machacay, María Pia Quijano, Jorge Retamozo.
email: pulsobursatil@ulima.edu.pe
facebook: www.facebook.com/pulsobursatil.ul
Teléfonos: 4376767 Anexos: 35340 - 35310.

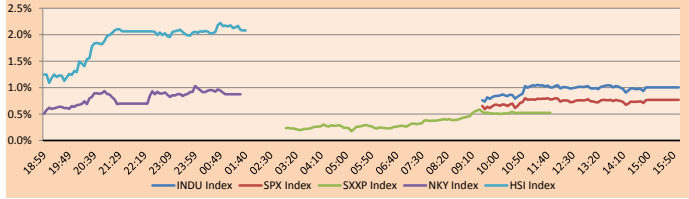
PULSO BURSÁTIL

MUNDO

Principales índices	Cierre	1 D*	5 D*	1 M*	YTD*	Cap. Burs. (US\$ Mill.)
▲ Dow Jones (EEUU)	26 049.64	1.01%	1.13%	2.35%	5.38%	7 191 406
▲ Standard & Poor's 500 (EEUU)	2 896.74	0.77%	1.39%	2.76%	8.35%	25 226 022
▲ NASDAQ Composite (EEUU)	8 017.90	0.91%	2.52%	3.62%	16.14%	12 414 479
▲ Stoxx EUROPE 600 (Europa)	385.57	0.52%	0.61%	-1.66%	-0.93%	8 881 569
▲ DAX (Alemania)	12 538.31	1.16%	1.68%	-2.50%	-2.94%	986 677
▲ FTSE 100 (Reino Unido)	7 577.49	0.19%	0.25%	-1.61%	-1.43%	1 626 060
▲ CAC 40 (Francia)	5 479.10	0.86%	1.85%	-0.59%	3.13%	1 368 628
▲ IBEX 35 (España)	9 659.80	0.73%	2.02%	-2.11%	-3.82%	517 884
▲ MSCI AC Asia Pacific Index	165.84	-1.37%	1.53%	-1.74%	-4.59%	17 606 056
▲ HANG SENG (Hong Kong)	28 271.27	2.17%	2.44%	-1.85%	-5.51%	2 696 946
▲ SHANGHAI SE Comp. (China)	2 780.90	1.89%	3.05%	-3.23%	-15.91%	4 343 687
▲ NIKKEI 225 (Japón)	22 799.64	0.88%	2.71%	0.38%	0.15%	3 479 465
▲ BOVESPA (Brasil)	77 929.68	2.19%	2.10%	-2.42%	2.00%	582 340
▲ Merval (Argentina)	25 435.39	1.06%	-3.06%	-13.07%	-15.40%	85 869

*Leyenda: Variación 1D: 1 Día; 5D: 5 Días; 1M: 1 Mes; YTD: Var. % 31/12/17 a la fecha

Mercado Evolución Intraday (var %)

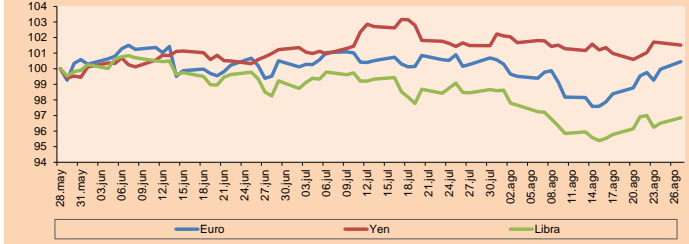


Fuente: Bloomberg

Monedas	Precio	1 D*	5 D*	1 M*	YTD*
▲ Euro	1,1678	0.48%	1.71%	0.18%	-2.72%
▼ Yen	111.0800	-0.14%	0.92%	0.03%	-1.43%
▲ Libra Esterlina	1.2892	0.36%	0.73%	-1.63%	-4.60%
▲ Yuan	6.8156	0.07%	-0.61%	0.03%	4.75%
▼ Dólar de Hong Kong	7.8499	0.00%	0.00%	0.03%	0.46%
▼ Real Brasileño	4.0814	-0.55%	2.80%	9.95%	23.36%
▲ Peso Argentino	30.9522	0.22%	3.63%	13.26%	66.20%

*Leyenda: Variación 1D: 1 Día; 5D: 5 Días; 1M: 1 Mes; YTD: Var. % 31/12/17 a la fecha

Índices de Tipo de Cambio (3 meses)

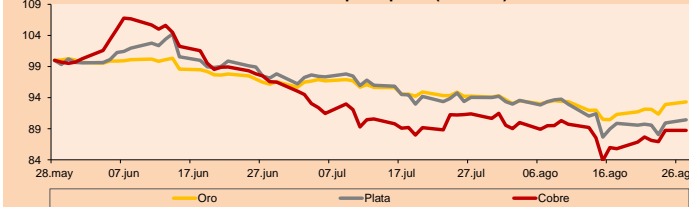


Base: 28/05/18=100
Fuente: Bloomberg

Commodities	Precio	1 D*	5 D*	1 M*	YTD*
▲ Oro (US\$ Oz. T) (LME)	1 211.37	0.45%	1.75%	-0.97%	-7.04%
▲ Plata (US\$ Oz. T) (LME)	14.90	0.57%	0.96%	-3.84%	-12.04%
- Cobre (US\$ TM) (LME)	6 091.50	0.00%	2.18%	-2.91%	-15.48%
- Zinc (US\$ TM) (LME)	2 541.00	0.00%	6.70%	-4.31%	-23.87%
▲ Petróleo WTI (US\$ Barril) (NYM)	68.87	0.22%	5.27%	1.68%	17.29%
- Estanto (US\$ TM) (LME)	19 040.00	0.00%	1.38%	-5.01%	-5.25%
- Plomo (US\$ TM) (LME)	2 069.00	0.00%	6.21%	-2.83%	-16.73%
- Molibdeno (US\$ TM) (LME)	24 901.00	0.00%	0.02%	0.05%	59.23%
▲ Azúcar #11 (US\$ Libra) (NYB-ICE)	10.51	2.74%	4.16%	-3.40%	-30.90%
▼ Cacao (US\$ TM) (NYB-ICE)	2 346.00	-0.76%	6.88%	3.26%	20.87%
▲ Café Arábica (US\$ TM) (NYB-ICE)	105.75	1.00%	4.75%	-6.91%	-22.64%

*Leyenda: Variación 1D: 1 Día; 5D: 5 Días; 1M: 1 Mes; YTD: Var. % 31/12/17 a la fecha

Índices de Metales principales (3 meses)



Base: 28/05/18=100
Fuente: Bloomberg

Renta Variable

Wall Street (Acciones del S&P 500)

Más subidor Mon.	Precio	▲ %	Bolsa	Más bajaron	Mon.	Precio	▼ %	Bolsa
GM UN	USD	37.69	4.84	UAA UN	USD	20.62	-4.09	New York
TWTR UN	USD	35.89	4.70	UA UN	USD	19.03	-3.45	New York
KSU UN	USD	119.04	4.69	KSS UN	USD	78.85	-2.49	New York
APTV UN	USD	92.05	4.05	JWN UN	USD	60.59	-2.37	New York

Europa (Acciones del STOXX EUROPE 600)

Más subidor Mon.	Precio	▲ %	Bolsa	Más bajaron	Mon.	Precio	▼ %	Bolsa
BESI NA	EUR	19.59	7.34	SRG SE	CHF	90.35	-2.43	SIX Swiss Ex
ENX FP	EUR	57.7	4.53	TELSA SS	SEK	41.74	-1.56	Stockholm
EO FP	EUR	52.7	3.94	UCG IM	EUR	13.016	-1.36	Borsa Italiana
DOM SS	SEK	84.9	3.92	KSP ID	EUR	42	-1.13	Dublin

Panorama Mundial:

Estados Unidos:

El mercado de valores estadounidense cerró la sesión con resultados positivos entre sus principales índices. Estados Unidos y México acordaron revisar el acuerdo de libre comercio de América del Norte (TLCAN), lo que aumentó presiones sobre Canadá de aceptar los nuevos términos del tratado de 1994; por lo que, inversionistas esperan que Canadá acepte, gracias a esto las acciones del sector automotriz se dispararon y las tensiones se relajaron. En vista de este acontecimiento, los índices SPX (+0.77%) y Nasdaq Comp (+0.91%) batieron cierres record por segunda sesión consecutiva. El sector tecnológico (+1.23%) y salud (+1.50%) impulsaron al Nasdaq Comp por encima de los 8,000 puntos por primera, mientras que materiales básicos (+1.46%) favoreció al SPX. En otras noticias, según estudios de la FED, los mercados podrían estar señalando aumentos de riesgo por posible situación de recesión. Una brecha cada vez más ajustada entre la tasa de rendimientos de instrumentos de corto plazo (notas del tesoro a 3 meses, 2.10%) y de largo plazo (bonos del tesoro a 10 años, 2.85%) podrían estar señalando una mayor vulnerabilidad. En noticias corporativas, las acciones de Tesla cayeron por debajo de -4.00% durante la sesión para terminar cerrando en -1.10%, luego de que su CEO, Elon Musk, abandonara su plan de privatizar a la compañía, sumado a que analistas creen que la empresa necesita nuevos aires entre la alta gerencia.

Europa:

El mercado europeo cerró la sesión con rendimientos positivos, rompiendo una serie de pérdidas de tres semanas luego que el presidente de la Reserva Federal, Jerome Powell, mencionara en un tono imparcial que la FED podría mantener su ritmo planificado y gradual de aumento de tasas y los indicadores de progreso en el Tratado de Libre Comercio de América del Norte (TLCAN). El Stoxx 600 (+0.52%) marcó su primera subida semanal de 0.7% en tres semanas. El FTSE 100 finalizó la jornada en +0.19%, liderada por la principal compañía petrolera BP PLC (+1.11%) y el gigante de materias primas Glencore PLC (+3.30%). El DAX subió en +1.16% luego que su índice de clima de negocios subió a 103.8 cuando una tregua comercial entre la Unión Europea y Estados Unidos hizo que los ejecutivos estuvieran menos preocupados por una guerra comercial transatlántica, lo que mostró una confianza empresarial mayor a la esperada. Cabe recalcar que el mes pasado, a través de una reunión entre el Donald Trump y Jean Claude Juncker, presidente de la comunidad europea, acordaron abstenerse los aranceles a los autos europeos mientras que negocian recortar otros. El FTSE MIB cerró en +0.43%, sin embargo, la caída de la demanda extranjera de bonos del gobierno italiano está presionando a los bancos nacionales para que avancen la brecha, es decir, estos van a responder atiborrándose de bonos alto rendimiento que reforzaron sus ingresos en los próximos años.

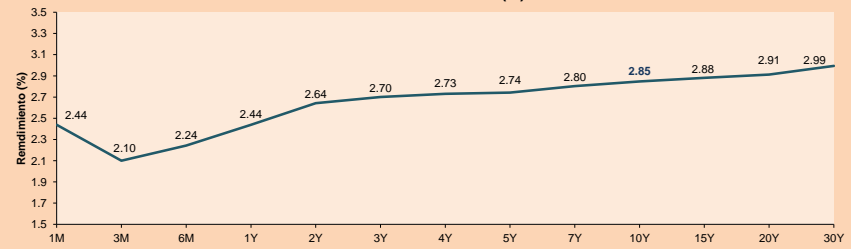
Asia:

El mercado asiático inició la semana con resultados positivos entre sus principales índices. En China y en Hong Kong los resultados positivos encabezaron la jornada, donde el Hang Seng cerró al alza con +2.17%, el valor de cierre más alto de las últimas 2 semanas y el Shanghai Composite repitió la jugada con +1.89%. En Hong Kong, el holding Brilliance China Automotive tuvo ganancias record del +14.68% luego de publicar sus resultados del primer semestre. En ambos índices, los 11 sectores que lo componen finalizaron con rendimientos positivos. En otras noticias, el Banco Popular Chino hizo ajustes para establecer el valor oficial del Yuan, mediante la reintroducción de un factor cíclico a las fuerzas del mercado dentro de su modelo, de forma que evite que la moneda china caiga demasiado rápido frente al dólar. Por su parte, en Japón el Nikkei 225 finalizó en +0.88%, con su quinto día consecutivo de ganancias desde abril, liderado por el sector de energía. En noticias empresariales, la gigante automotriz Toyota confirmó al cierre del mercado que invertiría 500 millones de dólares en Uber para desarrollar tecnología que permita desarrollar autos que se conduzcan solos, por lo que se esperan cambios interesantes en el precio de las acciones para el día de mañana.

ETFs

	Mon.	Cierre	1D	5D	30D	YTD	Bolsa
SPDR S&P 500 ETF TRUST	USD	289.78	0.79%	1.44%	2.97%	8.59%	NYSE Arca
ISHARES MSCI EMERGING MARKET	USD	43.99	1.43%	3.75%	-1.57%	-6.64%	NYSE Arca
ISHARES IBOXX HIGH YLD CORP	USD	86.41	0.03%	0.38%	0.58%	-0.97%	NYSE Arca
FINANCIAL SELECT SECTOR SPDR	USD	28.62	1.35%	1.27%	1.74%	2.54%	NYSE Arca
VANECK VECTORS GOLD MINERS E	USD	19.28	1.74%	2.61%	-9.57%	-17.04%	NYSE Arca
ISHARES RUSSELL 2000 ETF	USD	171.84	0.15%	1.79%	3.98%	12.71%	NYSE Arca
SPDR GOLD SHARES	USD	114.59	0.38%	1.69%	-1.07%	-7.33%	NYSE Arca
ISHARES 20+ YEAR TREASURY BO	USD	121.59	-0.57%	-0.16%	1.78%	-4.15%	VASDAQ GM
INVESCO QQQ TRUST SERIES 1	USD	184.34	1.02%	2.58%	3.78%	18.35%	VASDAQ GM
ISHARES NASDAQ BIOTECHNOLOGY	USD	119.46	1.75%	2.90%	3.51%	11.89%	VASDAQ GM
ENERGY SELECT SECTOR SPDR	USD	75.09	0.74%	2.72%	-2.01%	3.92%	NYSE Arca
PROSHARES ULTRA VIX ST FUTUR	USD	8.36	0.48%	-0.12%	-12.64%	-18.12%	NYSE Arca
UNITED STATES OIL FUND LP	USD	14.5	0.49%	5.38%	1.26%	20.73%	NYSE Arca
ISHARES MSCI BRAZIL ETF	USD	32.81	2.63%	-0.82%	-10.67%	-18.89%	NYSE Arca
SPDR S&P OIL & GAS EXP & PR	USD	42.15	0.24%	5.09%	-0.24%	13.37%	NYSE Arca
UTILITIES SELECT SECTOR SPDR	USD	53.4	-0.61%	-1.71%	1.44%	1.37%	NYSE Arca
ISHARES US REAL ESTATE ETF	USD	82.36	-0.18%	-1.12%	3.25%	1.67%	NYSE Arca
SPDR S&P BIOTECH ETF	USD	98	1.66%	5.04%	3.19%	15.47%	NYSE Arca
ISHARES IBOXX INVESTMENT GRA	USD	116.06	-0.15%	-0.18%	0.43%	-4.52%	NYSE Arca
ISHARES JP MORGAN USD EMERGI	USD	107.54	0.13%	0.62%	-1.85%	-7.37%	VASDAQ GM
REAL ESTATE SELECT SECT SPDR	USD	33.54	-0.15%	-1.24%	3.36%	1.82%	NYSE Arca
ISHARES CHINA LARGE-CAP ETF	USD	43.35	1.76%	4.03%	-0.18%	-6.11%	NYSE Arca
CONSUMER STAPLES SPDR	USD	54.09	0.06%	-1.64%	1.33%	-4.92%	NYSE Arca
VANECK VECTORS JUNIOR GOLD M	USD	28.82	2.16%	3.63%	-9.71%	-15.56%	NYSE Arca
SPDR BBG BARC HIGH YIELD BND	USD	36.03	0.06%	0.39%	0.53%	-1.88%	NYSE Arca
VANGUARD REAL ESTATE ETF	USD	83.12	-0.36%	-1.19%	3.20%	0.17%	NYSE Arca

Curva de Rendimiento Bonos Tesoro EEUU (%)



Fuente: Bloomberg

Coordinador Laboratorio de Mercado de Capitales: Economista Bruno Bellido
Apoyo: Lith Fernandez, Samuel Machacuay, Maria Pia Quijano, Jorge Retamozo
email: pulsobursatil@ulima.edu.pe
facebook: www.facebook.com/pulsobursatil.ul
Teléfonos: 4376767 Anexos: 35340 - 35310

PULSO BURSÁTIL

LIMA

Acciones

	Valor	Moneda	Precio	1D*	5D*	30D*	YTD*	Frecuencia	Volumen (US\$)	Beta	Dividend Yield (%)	Price Earning	Capitalización Bursátil (M US\$)	Sector Económico*	Participación Índice
▲	ALICORC1 PE**	S/.	11.10	0.91%	0.00%	-5.93%	4.72%	100.00%	151 023	0.57	2.16	20.00	2 885.25	Industrial	3.53%
▲	ATACOCB1 PE**	S/.	0.41	2.50%	13.89%	-7.87%	-39.71%	100.00%	27 227	2.12	0.00	-	117.82	Mineras	1.02%
▼	BACKUSI1 PE**	S/.	21.99	-0.05%	-0.05%	-0.05%	19.45%	55.00%	199 266	0.39	5.05	8.95	9 008.00	Industriales	0.82%
▲	BAP PE**	US\$	223.50	0.46%	0.40%	-3.08%	7.45%	100.00%	631 349	1.07	4.09	-	17 826.69	Diversas	5.82%
▼	BVN PE**	US\$	12.90	-0.77%	5.48%	-4.80%	-8.64%	90.00%	32 360	1.63	0.45	-	3 555.69	Mineras	5.88%
-	CASAGRC1 PE**	S/.	3.79	0.00%	-0.26%	-10.40%	-38.77%	100.00%	18 485	0.84	11.15	10.12	97.10	Agrario	1.31%
▲	CONTINC1 PE**	S/.	4.15	0.97%	1.47%	1.22%	9.93%	95.00%	36 991	0.36	3.42	15.76	6 776.68	Bancos y Financieras	2.85%
-	CORAREI1 PE**	S/.	0.73	0.00%	1.39%	-5.19%	1.39%	100.00%	4 239	0.85	6.35	6.26	319.64	Industriales	1.72%
▲	CPACASC1 PE**	S/.	7.13	0.42%	-0.97%	-4.93%	-12.52%	100.00%	24 293	0.56	4.91	33.64	926.97	Industriales	2.38%
▼	CVERDEC1 PE**	US\$	22.00	-4.35%	-7.17%	-12.00%	-25.93%	95.00%	334 328	1.18	2.60	19.80	7 701.23	Mineras	5.25%
-	ENGEPEC1 PE**	S/.	2.05	0.00%	0.00%	-4.65%	3.54%	60.00%	18 392	0.75	0.00	9.78	1 803.97	Servicios Públicos	1.44%
-	ENDISPC1**	S/.	5.82	0.00%	-3.80%	-4.28%	3.19%	40.00%	10 643	0.77	3.68	10.93	1 130.41	Servicios Públicos	0.98%
▲	FERREYC1 PE**	S/.	2.31	0.43%	0.43%	-5.33%	-9.41%	100.00%	351 308	0.77	5.86	9.18	685.53	Diversas	4.90%
-	GRAMONC1 PE**	S/.	2.15	0.00%	-8.51%	-11.89%	14.97%	55.00%	57 598	0.59	0.00	-	431.64	Diversas	4.05%
-	IFS PE**	US\$	41.00	0.00%	-1.68%	-0.05%	6.49%	80.00%	559 486	0.51	3.41	15.43	4 637.55	Diversas	7.22%
▲	INRETC1 PE**	US\$	25.50	1.19%	0.00%	0.00%	21.43%	100.00%	27 970	1.00	0.00	53.21	2 621.59	Diversas	5.28%
-	LUSURC1 PE**	S/.	12.00	0.00%	0.00%	0.00%	-0.41%	100.00%	21 155	0.44	5.50	12.74	1 777.36	Servicios Públicos	1.81%
-	MILPOC1 PE**	S/.	4.30	0.00%	-2.05%	-6.32%	-6.52%	65.00%	606	1.37	0.00	6.89	1 728.15	Mineras	1.56%
▲	MINSURI1 PE**	S/.	1.48	1.37%	8.03%	-5.73%	-17.78%	80.00%	14 554	1.35	4.66	18.11	1 297.82	Mineras	3.09%
-	PML PE**	US\$	0.18	5.88%	0.00%	-16.28%	-43.75%	95.00%	11 019	1.85	0.00	-	47.30	Mineras	2.12%
-	RELAPAC1 PE**	S/.	0.19	0.00%	5.56%	-8.65%	-38.71%	100.00%	214 216	1.36	0.00	3.74	204.29	Industriales	2.12%
▲	SCCO PE**	US\$	45.45	2.83%	3.30%	-4.32%	-4.44%	65.00%	48 642	0.20	2.75	19.72	35 134.87	Mineras	2.14%
▲	SIDERC1 PE**	S/.	0.63	0.00%	1.61%	-11.27%	31.25%	95.00%	3 097	1.30	0.00	5.74	235.30	Industriales	1.43%
▲	TV PE**	US\$	0.58	3.57%	9.43%	-6.45%	-51.67%	100.00%	113 728	1.61	0.00	-	481.77	Mineras	2.93%
▲	UNACEMC1 PE**	S/.	2.59	0.39%	-1.15%	-9.44%	-13.67%	90.00%	104 441	0.66	2.01	23.33	1 297.09	Industriales	3.00%
-	VOLCABC1 PE**	S/.	0.80	0.00%	9.59%	-4.76%	-39.39%	100.00%	71 878	1.82	3.41	-	991.96	Mineras	5.90%

Cantidad de Acciones: 26
 Fuente: Bloomberg, Económica
 * Bloomberg Industry Classification System
 ** Se utiliza el PER de la bolsa y moneda de origen del instrumento
 *Leyenda: Variación 1D: 1 Día; 5D: 5 Días, 1M: 1 Mes; YTD: Var.% 31/12/17 a la fecha

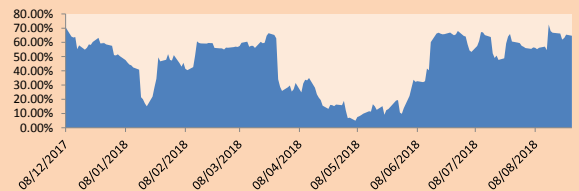
Subieron 12
 Bajaron 3
 Mantuvieron 11

Índices Sectoriales

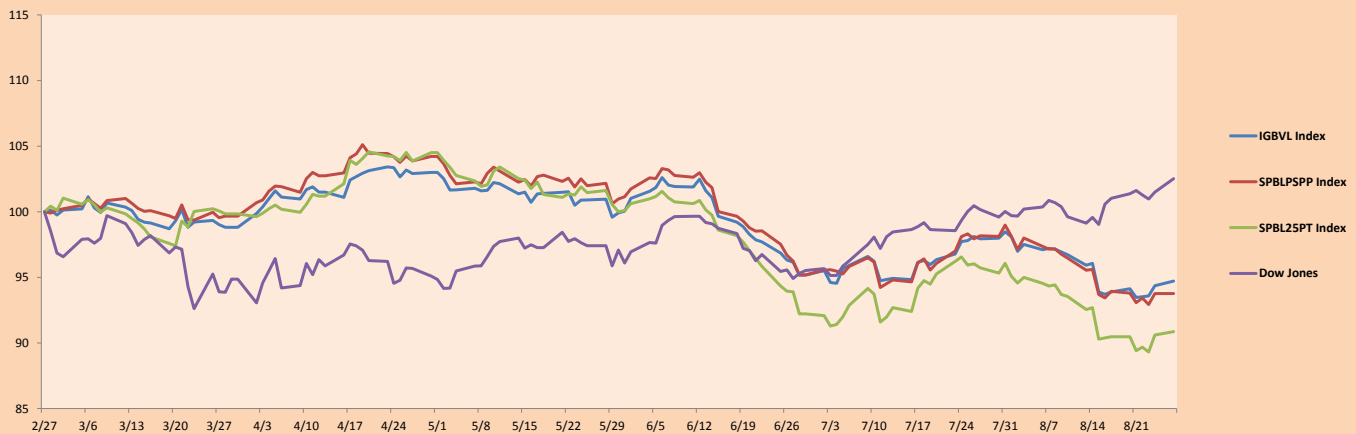
	Cierre	1D*	5D*	30D*	YTD*	Beta	
▲	Índice Minero	308.21	0.70%	3.00%	-4.32%	-13.30%	1.68
▲	Índice de Consumo	1 024.48	0.95%	0.03%	-2.23%	13.62%	0.29
▲	Índice Industrial	225.98	0.31%	-1.57%	-6.88%	-4.23%	0.52
▲	Índice Bancos y Financieras	1 181.26	0.23%	-0.25%	-2.17%	10.49%	1.11
▲	Índice de Construcción	255.01	0.26%	-2.76%	-7.67%	-3.82%	0.38
▲	Índice Servicios	429.93	0.23%	-0.25%	-1.45%	3.20%	0.17
▲	Índice Juniors	31.31	2.42%	0.00%	-7.20%	-28.56%	0.53
▲	Índice Eléctricas	419.72	0.23%	-0.25%	-1.45%	3.21%	0.17

*Leyenda: Variación 1D: 1 Día; 5D: 5 Días, 1M: 1 Mes; YTD: Var.% 31/12/17 a la fecha

Correlación Rend. Índice Minero vs Índice de Metales de Londres (3 meses)



Índices (6 meses)



Base: 27/02/18=100
 Fuente: Bloomberg

Coordinador Laboratorio de Mercado de Capitales: Economista Bruno Bellido
 Apoyo: Lith Fernandez, Samuel Machacuy, Maria Pia Quijano, Jorge Retamozo
 email: pulsoBursatil@ulima.edu.pe
 facebook: www.facebook.com/pulsoBursatil.ul
 Teléfonos: 4376767 Anexos: 35340 - 35310.

PULSO BURSÁTIL

RATING SOBERANO

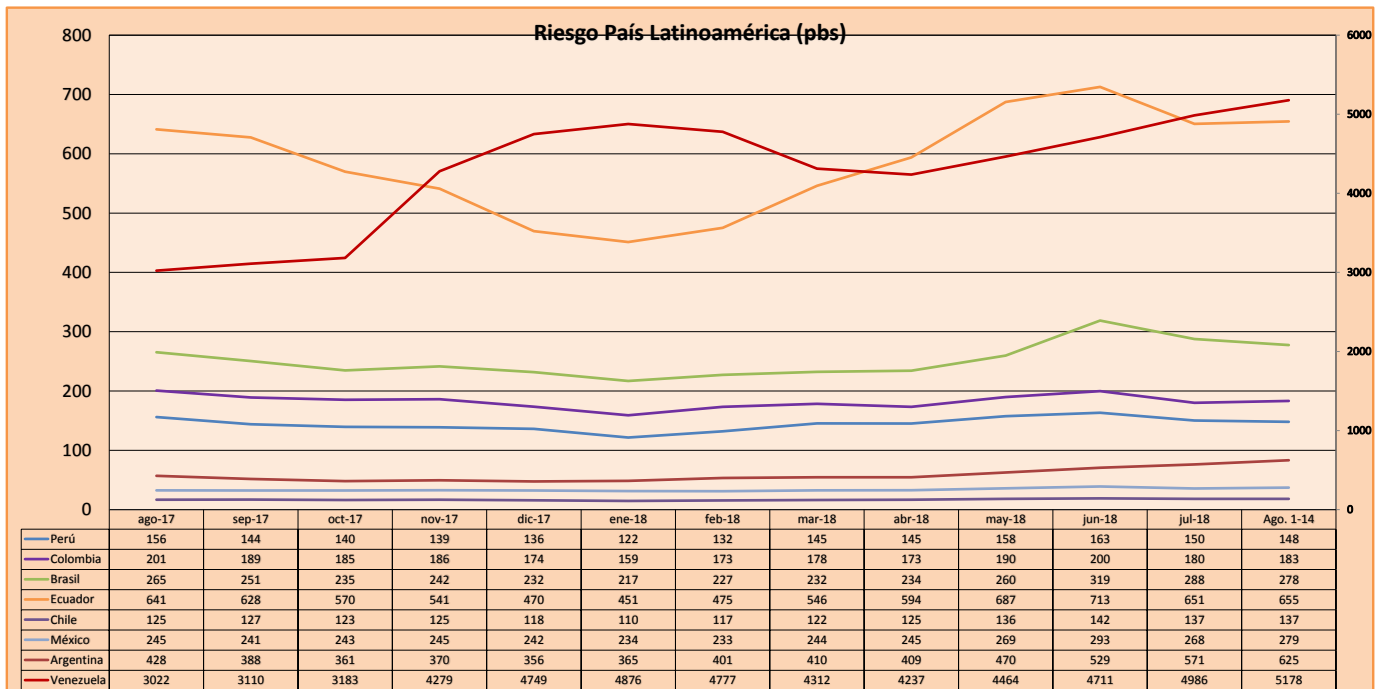
CLASIFICACIONES DE RIESGO

Moody's	S&P	Fitch	Prime
Aaa	AAA	AAA	Alto Grado
Aa1	AA+	AA+	
Aa2	AA	AA	
Aa3	AA-	AA-	Grado Alto Medio
A1	A+	A+	
A2	A	A	
A3	A-	A-	Grado Bajo Medio
Baa1	BBB+	BBB+	
Baa2	BBB	BBB	
Baa3	BBB-	BBB-	Sin Grado de Inversión Especulativo
Ba1	BB+	BB+	
Ba2	BB	BB	
Ba3	BB-	BB-	Altamente Especulativo
B1	B+	B+	
B2	B	B	
B3	B-	B-	Riesgo Sustancial Extremadamente Especulativo
Caa1	CCC+	CCC	
Caa2	CCC	CCC	
Caa3	CCC-	CCC	Poca esperanzas de Pago
Ca	CC	CCC	
C	C	CCC	
	D	DDD	Impago
		DD	
		D	

Fuente: Bloomberg

Rating Crédito Latinoamérica			
Clasificadora de riesgo			
País	Moody's	Fitch	S&P
Perú	A3	BBB+	BBB+
México	A3	BBB+	BBB+
Venezuela	C	C	SD
Brazil	Ba2	BB-	BB-
Colombia	Baa2	BBB	BBB-
Chile	A1	A	A+
Argentina	B2	B	B+
Panamá	Baa2	BBB	BBB

Fuente: Bloomberg



Fuente: BCRP

Coordinador Laboratorio de Mercado de Capitales: Economista Bruno Bellido
 Apoyo: Lith Fernandez, Samuel Machacua, Maria Pia Quijano, Jorge Retamozo
 email: pulsobursatil@ulima.edu.pe
 facebook: www.facebook.com/pulsobursatil.ul
 Teléfonos: 4376767 Anexos: 35340 - 35310.

El contenido del presente documento es únicamente informativo. Los datos y opiniones expresados no deben ser interpretados como recomendaciones para la toma de decisiones futuras. Bajo ninguna circunstancia, el Laboratorio de Mercado de Capitales de la Universidad de Lima se hará responsable por el uso de lo expresado en este documento.