



PULSO BURSÁTIL

Lima, 21 de agosto de 2018

MILA

Principales índices	Cierre	1 D	5 D	1 M	YTD	Cap. Burs. (US\$ bill)
▲ IPSA (Chile)	5,251.14	0.19%	0.45%	-3.30%	-5.63%	185.01
▲ IGPA (Chile)	26,529.70	0.12%	0.25%	-2.96%	-5.19%	228.59
▲ IGBC (Colombia)	12,122.51	0.40%	1.07%	-0.81%	5.61%	110.37
▲ COLCAP (Colombia)	1,533.20	0.30%	0.87%	-0.91%	1.29%	114.17
▼ S&P/BVL (Perú)*	19,445.81	-0.71%	-2.70%	-2.99%	-2.65%	101.53
▼ S&P/BVL SEL (Perú)	359.32	-0.78%	-2.64%	-3.12%	-2.37%	87.29
▼ S&P/BVL LIMA 25	27,517.84	-1.17%	-3.54%	-6.15%	-10.56%	93.63
▲ IPC (México)	49,344.05	1.14%	0.50%	0.89%	-0.02%	313.60
▲ S&P MILA 40	666.09	0.14%	-1.92%	-5.20%	-8.64%	290.37

* Cap. Bursátil del cierre anterior * Leyenda: Variación 1D: 1 Día; 5D: 5 Días; 1M: 1 Mes; YTD: Var. % 31/12/17 a la fecha

Renta Variable

Más subieron	Bolsa	Mon.	Precio	▲%
ATACOBBC1	Lima	PEN	0.38	5.56
VAPORES	Santia.	CLP	19.80	4.49
TEF	Lima	USD	8.45	4.32
BVN	Lima	USD	12.66	3.52
HITES	Santia.	CLP	550.00	3.00

Más bajaron	Bolsa	Mon.	Precio	▼%
GRAMONC1	Lima	PEN	2.15	-8.51
BBV	Lima	USD	6.37	-7.81
BVLBC1	Lima	PEN	2.60	-3.70
CVERDEC1	Lima	USD	23.00	-2.95
VENTANAS	Santia.	CLP	152.00	-2.78

Por Monto Negociado

	Bolsa	Monto (US\$)
CCU	Santia.	18,067,308
SQM-B	Santia.	14,712,200
ECOPETROL	Colomb.	13,390,985
FALABELLA	Santia.	12,376,873
PFDAVWDA	Colomb.	11,102,288

Por Volumen

	Bolsa	Volumen
BSANTANDER	Santia.	89,853,989
VAPORES	Santia.	87,129,704
ORO BLANCO	Santia.	42,749,626
CHILE	Santia.	34,237,315
NORTEGRAN	Santia.	13,272,244

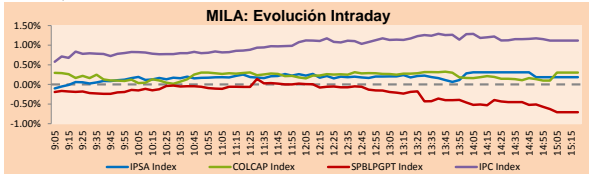
MILA

Perú: El Índice General de la BVL de Perú terminó la sesión de hoy con un resultado negativo de -0.71%. El índice mantiene una tendencia negativa acumulada anual de -2.65% en moneda local, mientras que el rendimiento ajustado en dólares asciende a -4.31%. Luego, el S&P/BVL Perú SEL obtuvo un rendimiento negativo de -0.78%, mientras que el S&P/BVL LIMA 25 se incrementó en -1.17%. El PEN spot llegó a \$/3.2899. **Títular:** La moneda peruana se apreció en medio de un fuerte retroceso del dólar tras críticas del presidente Trump a la FED.

Chile: El índice IPSA terminó la jornada con un rendimiento positivo de +0.19%. Los sectores del índice con los resultados más positivos fueron Servicios de Telecomunicaciones (+1.29%) y Productos de Consumo no Básico (+0.65%). Por otro lado, los valores con los resultados más altos fueron Compañías Sud Americanas de Vapo (+4.49%) y Sigo Koppers SA (+2.91%). **Títular:** El avance de la bolsa chilena limitada por caída de LATAM airline.

Colombia: El índice COLCAP cerró la sesión con resultado positivo de +0.30%. Los sectores con mayor rendimiento al alza fueron Energía (+1.42%) y Servicios de Telecomunicaciones (+1.11%). Además, las acciones con rendimientos más altos fueron Promigas (+1.68%) y Ecopetrol (+1.45%). **Títular:** La moneda, la deuda pública interna y la bolsa se recuperaron, alentados por el precio del crudo y comentarios de Trump respecto a la FED.

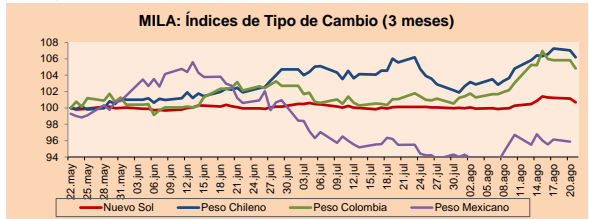
México: El índice IPC de México cerró la jornada de hoy con un rendimiento positivo de +1.14%. Los sectores del índice que generaron los resultados más positivos fueron Servicios de Telecomunicaciones (+2.69%) y Finanzas (+2.10%). Finalmente, las acciones con los rendimientos más altos fueron Grupo Carso SAB de CV (+3.38%) y Controladora Vuela Cia de Avia (+3.36%). **Títular:** Peso mexicano gana por repliegue de dólar tras comentarios de Trump, bolsa supera los 49,300 puntos.



Fuente: Bloomberg

Monedas	Precio	1D*	5D*	30 D*	YTD*
▼ Nuevo Sol (PEN)	3,294.0	-0.47%	-0.18%	0.57%	1.74%
▼ Peso Chileno (CLP)	663.520	-0.80%	-0.23%	0.59%	7.81%
▼ Peso Colombiano (COP)	2,990.96	-0.96%	-0.39%	3.71%	0.14%
▼ Peso Mexicano (MXN)	18.956	-0.28%	0.39%	-0.36%	-3.58%

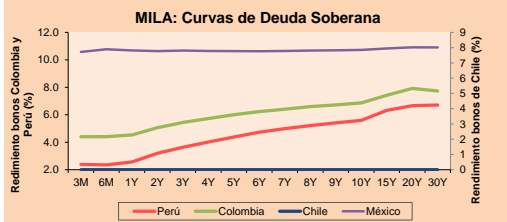
*Leyenda: Variación 1D: 1 Día; 5D: 5 Días; 1M: 1 Mes; YTD: Var. % 31/12/17 a la fecha



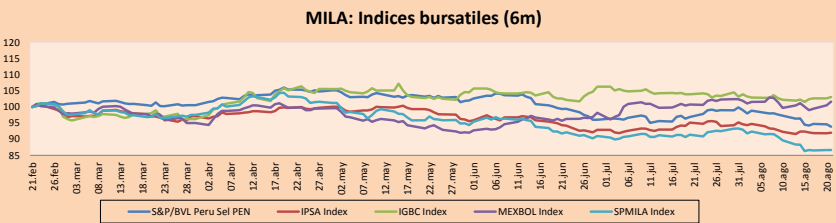
Base: 22/05/18=100
Fuente: Bloomberg

Renta Fija

Instrumento	Moneda	Precio	Bid Yield (%)	Ask Yield (%)	Duración
PERU 7.125 03/30/19	USD	102.98	2.36	1.88	0.58
PERU 7.35 07/21/25	USD	122.928	3.60	3.55	5.58
PERU 4.125 08/25/27	USD	103.662	3.66	3.63	7.39
PERU 8.75 11/21/33	USD	148.643	4.37	4.33	9.58
PERU 6.55 03/14/37	USD	127.243	4.41	4.37	11.06
PERU 5.625 11/18/2050	USD	119.725	4.48	4.45	16.11
CHILE 2.25 10/30/22	USD	95.682	3.39	3.33	3.93
CHILE 3.875 08/05/20	USD	101.855	2.94	2.84	1.87
COLOM 7.375 03/18/19	USD	102.63	2.75	2.62	0.54
COLOM 11.75 02/25/20	USD	112.587	3.20	3.06	1.34
COLOM 11.85 03/09/28	USD	156.444	4.55	4.47	6.36
COLOM 10.375 01/28/33	USD	154.525	5.06	4.98	8.81
COLOM 7.375 09/18/37	USD	127.725	5.10	5.07	11.00
COLOM 6.125 01/18/41	USD	114.405	5.06	5.03	12.79
MEX 4 10/02/23	USD	100.452	3.93	3.87	4.52
MEX5.55 01/45	USD	107.22	5.069	5.034	14.2



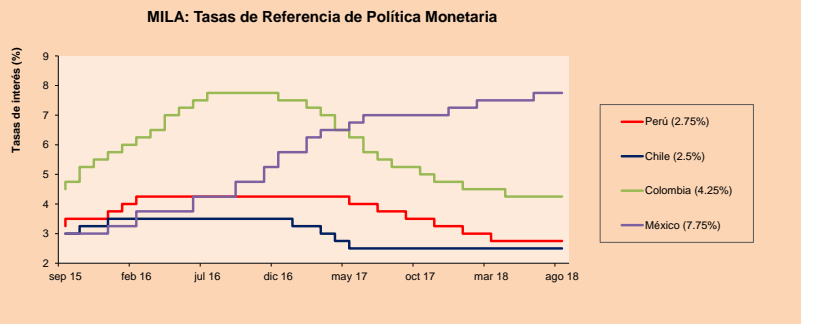
Fuente: Bloomberg



Base: 22/02/18=100
Fuente: Bloomberg

ETFs

	Mon.	Cierre	1D	5D	30 D	YTD	Bolsa
▼ iShares MSCI All Peru Capped	USD	37.31	-0.13%	-2.41%	-5.28%	-8.96%	NYSE Arca
▲ iShares MSCI Chile Capped	USD	44.41	0.63%	-0.74%	-4.45%	-14.86%	Cboe BZX
▲ Global X MSCI Colombia	USD	14.34	1.70%	0.75%	-5.72%	-0.67%	NYSE Arca
▲ iShares MSCI Mexico Capped	USD	50.83	1.62%	0.28%	0.69%	3.12%	NYSE Arca
▲ iShares MSCI Emerging Markets	USD	42.94	1.27%	0.47%	-2.32%	-8.67%	NYSE Arca
▲ Vanguard FTSE Emerging Markets	USD	41.97	1.03%	0.10%	-2.19%	-8.58%	NYSE Arca
▲ iShares Core MSCI Emerging Markets	USD	51.92	1.19%	0.41%	-2.33%	-8.75%	NYSE Arca
▲ iShares JP Morgan Emerging Markets Bonds	USD	58.79	0.98%	0.86%	-0.27%	-3.24%	Cboe BZX
▼ Morgan Stanley Emerging Markets Domestic	USD	6.69	-0.45%	-1.04%	-1.62%	-13.12%	New York



Fuente: Bloomberg

Coordinador Laboratorio de Mercado de Capitales: Economista Bruno Bellido
Apoyo: Lith Fernandez, Samuel Machacuy, Maria Pia Quijano, Jorge Retamozo.
email: pulsobursatil@ulima.edu.pe
facebook: www.facebook.com/pulsobursatil.il
Teléfonos: 4376767 Anexos: 35340 - 35310

PULSO BURSÁTIL

LIMA

Acciones

Valor	Moneda	Precio	1D*	5D*	30D*	YTD*	Frecuencia	Volumen (US\$)	Beta	Dividend Yield (%)	Price Earning	Capitalización Bursátil (M US\$)	Sector Económico*	Participación Índice
▼ ALICORC1 PE**	S/.	11.02	-0.72%	-2.04%	-3.33%	3.96%	100.00%	3,497,793	0.57	2.18	19.86	2,858.98	Industrial	3.53%
▲ ATACOB1 PE**	S/.	0.38	5.56%	0.00%	-11.63%	-44.12%	100.00%	25,219	2.10	0.00	-	108.99	Mineras	1.02%
- BACKUS11 PE**	S/.	22.00	0.00%	0.00%	0.46%	19.50%	55.00%	935	0.39	0.00	8.96	8,993.66	Industriales	0.82%
▼ BAP PE**	US\$	220.30	-1.03%	-1.83%	-4.09%	5.91%	100.00%	877,651	1.07	4.15	-	17,571.45	Diversas	5.82%
▲ BVN PE**	US\$	12.66	3.52%	-5.03%	-1.48%	-10.34%	90.00%	103,812	1.64	0.45	-	3,489.53	Mineras	5.88%
- CASAGRC1 PE**	S/.	3.80	0.00%	0.00%	-9.31%	-38.61%	100.00%	23,476	0.87	11.12	10.15	97.17	Agrario	1.31%
▲ CONTINC1 PE**	S/.	4.10	0.24%	1.23%	-1.68%	8.61%	95.00%	122,084	0.36	3.47	15.57	6,682.23	Bancos y Financieras	2.85%
▲ CORARE11 PE**	S/.	0.73	1.39%	0.00%	-3.95%	1.39%	100.00%	18,505	0.88	6.35	6.26	319.03	Industriales	1.72%
▼ CPACASC1 PE**	S/.	7.10	-1.39%	-5.84%	-9.55%	-12.88%	100.00%	222,516	0.53	4.93	33.50	921.34	Industriales	2.38%
▼ CVERDEC1 PE**	US\$	23.00	-2.95%	-6.20%	-6.08%	-22.56%	95.00%	147,543	1.18	2.48	20.70	8,051.29	Mineras	5.25%
- ENGEPEC1 PE**	S/.	2.05	0.00%	0.00%	-2.38%	3.54%	60.00%	317,939	0.75	0.00	9.78	1,800.52	Servicios Públicos	1.44%
▼ ENDISPC1**	S/.	5.80	-4.13%	-4.92%	-1.69%	2.84%	35.00%	153,832	0.77	3.69	10.89	1,124.37	Servicios Públicos	0.98%
- FERREYC1 PE**	S/.	2.30	0.00%	-3.77%	-4.17%	-9.80%	100.00%	1,461,467	0.77	5.89	9.14	681.26	Diversas	4.90%
▼ GRAMONC1 PE**	S/.	2.15	-8.51%	-8.51%	-17.31%	14.97%	55.00%	72,459	0.52	0.00	-	430.82	Diversas	4.05%
▼ IFS PE**	US\$	40.90	-1.92%	-2.15%	-1.49%	6.23%	80.00%	329,638	0.48	3.42	15.42	4,626.23	Diversas	7.22%
▼ INRETC1 PE**	US\$	25.10	-1.57%	-2.30%	-1.57%	19.52%	100.00%	163,050	1.00	0.00	51.85	2,580.46	Diversas	5.28%
- LUSURC1 PE**	S/.	12.00	0.00%	0.08%	0.42%	-0.41%	100.00%	82,237	0.44	5.50	12.74	1,773.96	Servicios Públicos	1.81%
▼ MILPOC1 PE**	S/.	4.30	-2.05%	-6.11%	0.47%	-6.52%	75.00%	146,820	1.35	19.93	6.88	1,724.84	Mineras	1.56%
- MINSUR11 PE**	S/.	1.37	0.00%	-2.84%	-1.44%	-23.89%	70.00%	84,883	1.34	5.03	16.73	1,199.06	Mineras	3.09%
- PML PE**	US\$	0.18	0.00%	-5.26%	-12.20%	-43.75%	90.00%	11,250	1.84	0.00	-	47.30	Mineras	2.12%
- RELAPAC1 PE**	S/.	0.18	0.00%	-2.17%	-13.04%	-41.94%	100.00%	64,500	1.35	0.00	3.54	193.16	Industriales	2.12%
▲ SCCO PE**	US\$	44.19	0.43%	-3.62%	0.43%	-7.09%	60.00%	82,705	2.83	19.17	34,160.83	Mineras	2.14%	
- SIDERC1 PE**	S/.	0.62	0.00%	-4.62%	-12.68%	29.17%	95.00%	18,069	1.30	0.00	5.65	231.12	Industriales	1.43%
▲ TV PE**	US\$	0.54	1.89%	3.85%	-12.90%	-55.00%	95.00%	92,770	1.60	0.00	-	448.54	Mineras	2.93%
▼ UNACEMC1 PE**	S/.	2.59	-1.15%	-5.47%	-9.44%	-13.67%	85.00%	566,246	0.65	2.01	23.33	1,294.61	Industriales	3.00%
▲ VOLCABC1 PE**	S/.	0.74	1.37%	-3.90%	-13.95%	-43.94%	100.00%	711,553	1.76	3.69	-	915.81	Mineras	5.90%

Cantidad de Acciones: 26
Fuente: Bloomberg, Económica
* Bloomberg Industry Classification System
** Se utiliza el PER de la bolsa y moneda de origen del instrumento
*Leyenda: Variación 1D: 1 Día; 5D: 5 Días, 1M: 1 Mes; YTD: Var.% 31/12/17 a la fecha

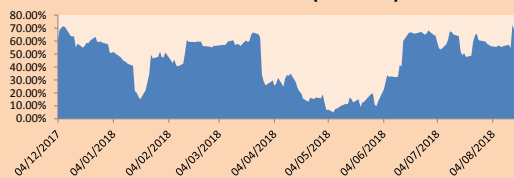
Subieron 7
Bajaron 10
Mantuvieron 9

Índices Sectoriales

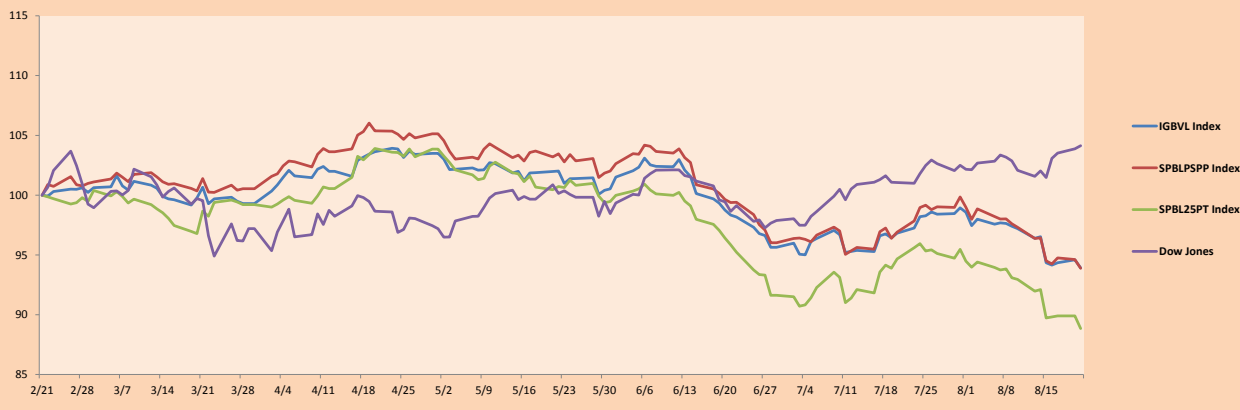
	Cierre	1D*	5D*	30D*	YTD*	Beta
▲ Índice Minero	301.45	0.74%	-3.98%	-1.63%	-15.20%	1.67
▼ Índice de Consumo	1,014.66	-0.93%	-1.52%	-1.52%	12.53%	0.30
▼ Índice Industrial	225.22	-1.90%	-5.00%	-8.36%	-4.55%	0.50
▼ Índice Bancos y Financieras	1,166.37	-1.51%	-1.96%	-3.22%	9.09%	1.13
▼ Índice de Construcción	254.58	-2.92%	-5.85%	-10.30%	-3.98%	0.35
▼ Índice Servicios	427.66	-0.78%	-0.99%	-0.42%	2.66%	0.17
▼ Índice Juniors	31.18	-0.42%	-2.65%	-3.11%	-28.86%	0.45
▼ Índice Eléctricas	417.51	-0.78%	-0.99%	-0.42%	2.66%	0.17

*Leyenda: Variación 1D: 1 Día; 5D: 5 Días, 1M: 1 Mes; YTD: Var.% 31/12/17 a la fecha

Correlación Rend. Índice Minero vs Índice de Metales de Londres (3 meses)



Índices (6 meses)



Base: 21/02/18=100
Fuente: Bloomberg

Coordinador Laboratorio de Mercado de Capitales: Economista Bruno Bellido
Apoyo: Lith Fernandez, Samuel Machacuy, Maria Pia Quijano, Jorge Retamozo
email: pulsobursatil@ulima.edu.pe
facebook: www.facebook.com/pulsobursatil.ul
Teléfonos: 4376767 Anexos: 35340 - 35310.

El contenido del presente documento es únicamente informativo. Los datos y opiniones expresados no deben ser interpretados como recomendaciones para la toma de decisiones futuras. Bajo ninguna circunstancia, el Laboratorio de Mercado de Capitales de la Universidad de Lima se hará responsable por el uso de lo expresado en este documento.

PULSO BURSÁTIL

RATING SOBERANO

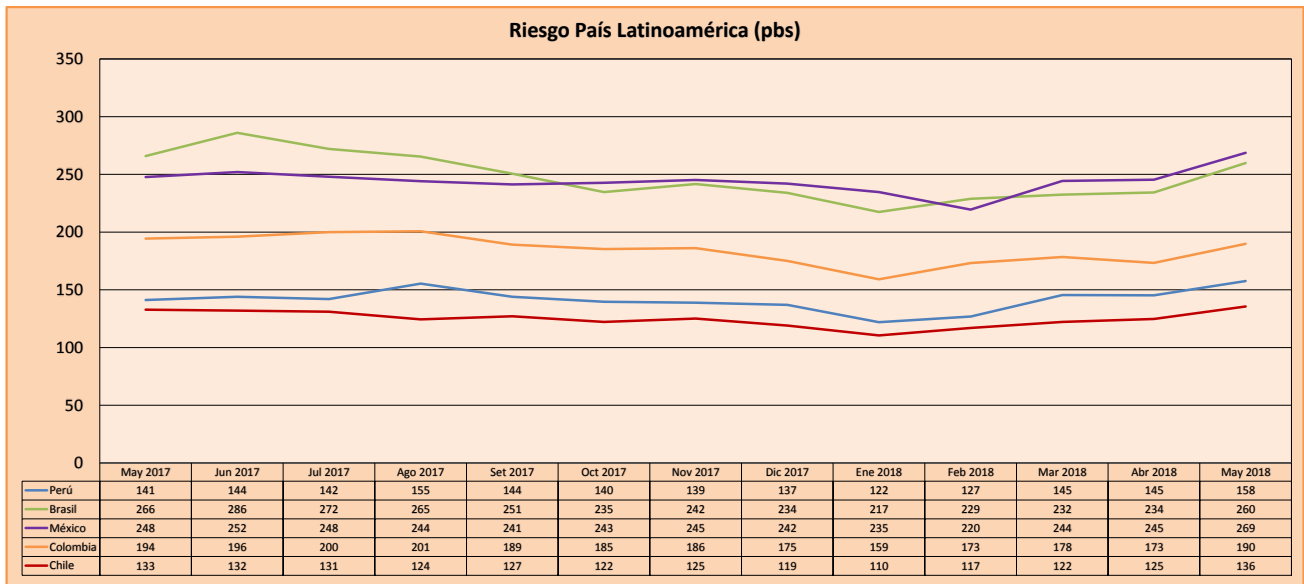
CLASIFICACIONES DE RIESGO

Moody's	S&P	Fitch	Prime
Aaa	AAA	AAA	Alto Grado
Aa1	AA+	AA+	
Aa2	AA	AA	
Aa3	AA-	AA-	Grado Alto Medio
A1	A+	A+	
A2	A	A	
A3	A-	A-	Grado Bajo Medio
Baa1	BBB+	BBB+	
Baa2	BBB	BBB	
Baa3	BBB-	BBB-	Sin Grado de Inversión Especulativo
Ba1	BB+	BB+	
Ba2	BB	BB	
Ba3	BB-	BB-	Altamente Especulativo
B1	B+	B+	
B2	B	B	
B3	B-	B-	Riesgo Sustancial Extremadamente Especulativo
Caa1	CCC+	CCC	
Caa2	CCC		
Caa3	CCC-		
Ca	CC	Poca esperanzas de Pago	
C	C		
	D		
	DDD	Impago	
	DD		
	D		

Fuente: Bloomberg

Rating Crédito Latinoamérica			
Clasificadora de riesgo			
Pais	Moody's	Fitch	S&P
Perú	A3	BBB+	BBB+
México	A3	BBB+	BBB+
Venezuela	C	C	SD
Brazil	Ba2	BB-	BB-
Colombia	Baa2	BBB	BBB-
Chile	A1	A	A+
Argentina	B2	B	B+
Panamá	Baa2	BBB	BBB

Fuente: Bloomberg



Fuente: Bloomberg

Coordinador Laboratorio de Mercado de Capitales: Economista Bruno Bellido
Apoyo: Lith Fernández, Samuel Machacuy, María Pia Quijano, Jorge Retamozo
email: pulsobursatil@ulima.edu.pe
facebook: www.facebook.com/pulsobursatil.ul
Teléfonos: 4376767 Anexos: 35340 - 35310.

El contenido del presente documento es únicamente informativo. Los datos y opiniones expresados no deben ser interpretados como recomendaciones para la toma de decisiones futuras. Bajo ninguna circunstancia, el Laboratorio de Mercado de Capitales de la Universidad de Lima se hará responsable por el uso de lo expresado en este documento.