



PULSO BURSÁTIL

Lima, 20 de septiembre de 2018

MILA

Principales índices	Cierre	1 D	5 D	1 M	YTD	Cap. Burs. (US\$ bill)
▲ IPSA (Chile)	5 446.18	1.71%	4.66%	3.71%	-2.13%	190.78
▲ IGPA (Chile)	27 534.78	1.59%	4.35%	3.79%	-1.59%	235.30
▼ IGBC (Colombia)	12 206.60	-0.99%	-0.44%	0.69%	6.35%	113.86
▼ COLCAP (Colombia)	1 485.86	-1.31%	-1.03%	-3.09%	-1.84%	117.39
▲ S&P/BVL (Perú)*	19 488.34	1.63%	2.73%	0.22%	-2.43%	100.15
▲ S&P/BVL SEL (Perú)	355.67	1.17%	2.56%	-1.02%	-3.36%	85.81
▲ S&P/BVL LIMA 25	26 891.48	0.90%	1.99%	-2.26%	-12.60%	92.11
▼ IPC (México)	49 510.78	-0.16%	-0.37%	0.34%	0.32%	319.36
▲ S&P MILA 40	680.80	2.42%	3.55%	1.08%	-6.22%	303.20

* Cap. Bursátil del cierre anterior. Leyenda: Variación 1D: 1 Día; 5D: 5 Días; 1M: 1 Mes; YTD: Var. % 31/12/17 a la fecha

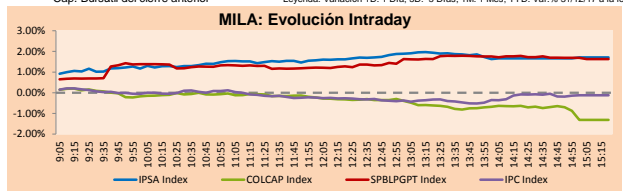
Renta Variable

Más subieron	Bolsa	Mon.	Precio	▲ %
AAPL	Colomb	COP	666700.00	10.20
AMZN	Colomb	COP	5880000.00	6.62
SCHWAGER	Santia.	CLP	0.53	6.00
CGE	Santia.	CLP	600.00	5.26
C	Lima	USD	74.80	4.91

Más bajaron	Bolsa	Mon.	Precio	▼ %
COLO COLO	Santia.	CLP	300.00	-5.96
MINEROS	Colomb.	COP	2120.00	-3.64
PML	Lima	USD	0.16	-3.53
ECOPETROL	Colomb.	COP	3715.00	-3.51
GRUPOSURA	Colomb.	COP	33500.00	-3.18

Por Monto Negociado	Bolsa	Monto (US\$)
FALABELLA	Santia.	23 779 537
SQM-B	Santia.	23 670 158
ECOPETROL	Colomb.	21 501 207
COPEC	Santia.	15 294 822
CCU	Santia.	12 602 231

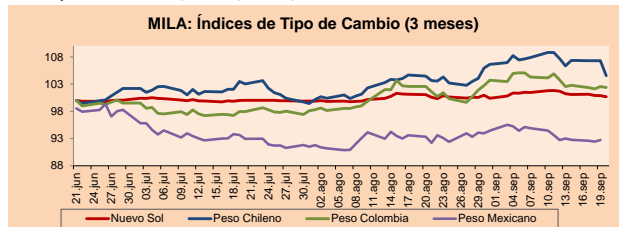
Por Volumen	Bolsa	Volumen
ESVAL-C	Santia.	153 554 886
BSANTANDER	Santia.	143 892 645
VAPORES	Santia.	61 750 524
CHILE	Santia.	52 371 416
ORO BLANCO	Santia.	20 094 702



Fuente: Bloomberg

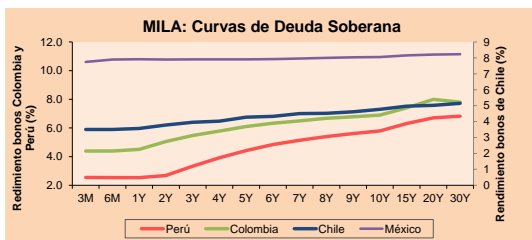
Monedas	Precio	1D*	5D*	30 D*	YTD*
▼ Nuevo Sol (PEN)	3,2969	-0.19%	-0.53%	0.09%	1.83%
▼ Peso Chileno (CLP)	669.320	-2.57%	-1.71%	0.87%	8.75%
▼ Peso Colombiano (COP)	3 014.50	-0.15%	-0.17%	0.79%	0.93%
▲ Peso Mexicano (MXN)	18.830	0.29%	-0.02%	-0.67%	-4.22%

* Leyenda: Variación 1D: 1 Día; 5D: 5 Días; 1M: 1 Mes; YTD: Var. % 31/12/17 a la fecha

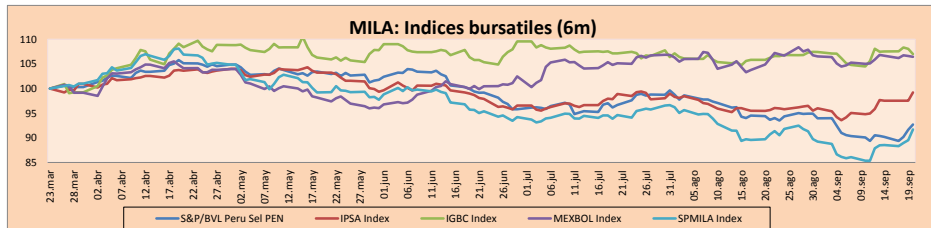


Base: 21/06/18=100
Fuente: Bloomberg

Renta Fija	Moneda	Precio	Bid Yield (%)	Ask Yield (%)	Duración
PERU 7.125 03/30/19	USD	102.408	2.57	2.24	0.50
PERU 7.35 07/21/25	USD	122.298	3.67	3.60	5.50
PERU 4.125 08/25/27	USD	102.86	3.77	3.72	7.44
PERU 8.75 11/21/33	USD	146.967	4.47	4.44	9.47
PERU 6.55 03/14/37	USD	125.885	4.50	4.45	11.21
PERU 5.625 11/18/2050	USD	118.015	4.57	4.54	15.90
CHILE 2.25 10/30/32	USD	95.64	3.43	3.37	3.85
CHILE 3.875 08/05/20	USD	101.768	2.95	2.83	1.79
COLOM 7.375 03/18/19	USD	102.223	2.79	2.64	0.48
COLOM 11.75 02/25/20	USD	111.853	3.28	3.01	1.33
COLOM 11.85 03/09/28	USD	154.972	4.65	4.57	6.50
COLOM 10.375 01/28/33	USD	153.88	5.09	5.01	8.71
COLOM 7.375 09/18/37	USD	126.06	5.22	5.18	11.17
COLOM 6.125 01/18/41	USD	112.865	5.17	5.13	12.63
MEX 4 10/02/23	USD	100.622	3.88	3.85	4.45
MEX5.55 01/45	USD	105.287	5.19	5.168	14.5

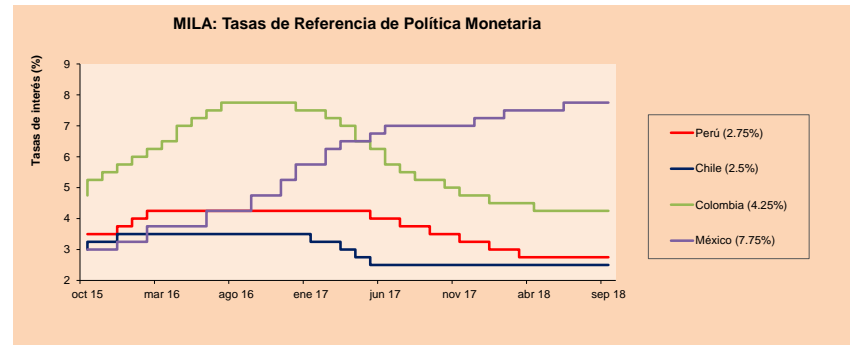


Fuente: Bloomberg



Base: 26/03/18=100
Fuente: Bloomberg

ETFs	Mon.	Cierre	1D	5D	30 D	YTD	Bolsa
▲ iShares MSCI All Peru Capped	USD	36.96	1.73%	4.17%	-0.94%	-9.81%	NYSE Arca
▲ iShares MSCI Chile Capped	USD	48.115	1.28%	4.38%	3.84%	-11.59%	Cboe BZX
▲ Global X MSCI Colombia	USD	13.7351	0.55%	0.55%	-4.22%	-4.86%	NYSE Arca
▼ iShares MSCI Mexico Capped	USD	51.14	-0.35%	-0.45%	0.61%	3.75%	NYSE Arca
▲ iShares MSCI Emerging Markets	USD	43.03	1.10%	2.45%	0.21%	-8.68%	NYSE Arca
▲ Vanguard FTSE Emerging Markets	USD	41.63	0.82%	2.06%	-0.81%	-9.32%	NYSE Arca
▲ iShares Core MSCI Emerging Markets	USD	51.95	1.05%	2.34%	0.06%	-8.70%	NYSE Arca
▲ iShares JP Morgan Emerging Markets Bonds	USD	59.08	0.63%	1.34%	0.49%	-2.76%	Cboe BZX
▲ Morgan Stanley Emerging Markets Domestic	USD	6.69	0.75%	2.92%	0.00%	-13.12%	New York



Fuente: Bloomberg

Coordinador Laboratorio de Mercado de Capitales: Economista Bruno Bellido
Apoyo: Lith Fernandez, Samuel Machacay, Maria Pia Quijano, Jorge Retamozo.
email: pulsobursatil@ulima.edu.pe
facebook: www.facebook.com/pulsobursatil.ul
Teléfonos: 4376767 Anexos: 35340 - 35310.

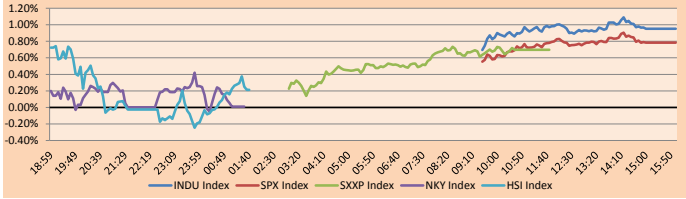
PULSO BURSÁTIL

MUNDO

Principales índices	Cierre	1 D*	5 D*	1 M*	YTD*	Cap. Burs. (US\$ Mill.)
▲ Dow Jones (EEUU)	26 656.98	0.95%	1.95%	3.23%	7.84%	7 395 642
▲ Standard & Poor's 500 (EEUU)	2 930.75	0.78%	0.91%	2.37%	9.62%	25 685 354
▲ NASDAQ Composite (EEUU)	8 028.23	0.98%	0.18%	2.15%	16.29%	12 550 969
▲ Stoxx EUROPE 600 (Europa)	382.63	0.70%	1.62%	-0.40%	-1.68%	8 745 082
▲ DAX (Alemania)	12 326.48	0.88%	2.25%	-0.47%	-4.58%	962 242
▲ FTSE 100 (Reino Unido)	7 367.32	0.49%	1.18%	-2.62%	-4.17%	1 549 336
▲ CAC 40 (Francia)	5 451.59	1.07%	2.32%	0.79%	2.62%	1 348 863
▲ IBEX 35 (España)	9 583.70	1.03%	2.73%	0.35%	-4.58%	508 179
▲ MSCI AC Asia Pacific Index	164.42	0.23%	1.51%	0.67%	-5.40%	17 783 014
▲ HANG SENG (Hong Kong)	27 477.67	0.26%	1.71%	-0.99%	-8.16%	2 616 251
▼ SHANGHAI SE Comp. (China)	2 729.24	-0.06%	1.59%	-0.17%	-17.48%	4 276 722
▲ NIKKEI 225 (Japón)	23 674.93	0.54%	4.30%	7.12%	4.56%	3 574 682
▼ BOVESPA (Brasil)	78 116.01	-0.07%	4.59%	3.90%	2.24%	587 060
▲ Merval (Argentina)	34 514.24	4.21%	14.96%	32.51%	14.80%	92 391

*Leyenda: Variación 1D: 1 Día; 5D: 5 Días; 1M: 1 Mes; YTD: Var.% 31/12/17 a la fecha

Mercado Evolución Intradía (var %)

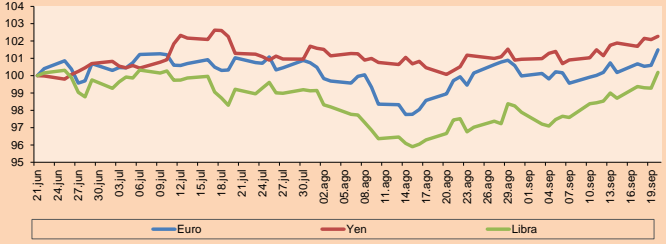


Fuente: Bloomberg

Monedas	Precio	1 D*	5 D*	1 M*	YTD*
▲ Euro	1.1777	0.89%	0.74%	1.78%	-1.90%
▲ Yen	112.4900	0.19%	0.51%	1.98%	-0.18%
▲ Libra Esterlina	1.3265	0.92%	1.20%	2.82%	-1.84%
▼ Yuan	6.8467	-0.02%	0.03%	-0.01%	5.23%
▼ Dólar de Hong Kong	7.8426	-0.03%	-0.07%	-0.09%	0.37%
▼ Real Brasileño	4.0772	-1.25%	-3.09%	0.71%	23.23%
▼ Peso Argentino	38.2076	-2.80%	-3.63%	27.36%	105.16%

*Leyenda: Variación 1D: 1 Día; 5D: 5 Días; 1M: 1 Mes; YTD: Var.% 31/12/17 a la fecha

Índices de Tipo de Cambio (3 meses)

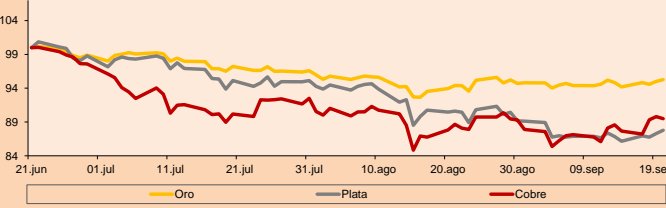


Base: 21/06/18=100
Fuente: Bloomberg

Commodities	Precio	1 D*	5 D*	1 M*	YTD*
▲ Oro (US\$ Oz. T) (LME)	1 207.20	0.26%	0.48%	0.93%	-7.36%
▲ Plata (US\$ Oz. T) (LME)	14.32	0.54%	1.07%	-3.12%	-15.47%
▼ Cobre (US\$ TM) (LME)	6 075.00	-0.35%	1.02%	0.95%	-15.71%
▲ Zinc (US\$ TM) (LME)	2 445.00	1.18%	4.28%	0.78%	-26.74%
▼ Petróleo WTI (US\$ Barril) (NYM)	70.32	-0.64%	2.79%	7.38%	20.45%
▲ Estanto (US\$ TM) (LME)	19 012.00	0.51%	-0.14%	-0.20%	-5.39%
▲ Plomo (US\$ TM) (LME)	1 991.50	-0.85%	-1.57%	0.33%	-19.85%
▲ Molibdeno (US\$ TM) (LME)	24 893.00	0.01%	0.00%	-0.02%	59.18%
▲ Azúcar #11 (US\$ Libra) (NYB-ICE)	11.62	-0.17%	-6.67%	5.16%	-25.94%
▲ Cacao (US\$ TM) (NYB-ICE)	2 201.00	0.27%	-4.92%	-2.57%	13.40%
▲ Café Arábica (US\$ TM) (NYB-ICE)	99.75	3.15%	-0.89%	-2.01%	-27.03%

*Leyenda: Variación 1D: 1 Día; 5D: 5 Días; 1M: 1 Mes; YTD: Var.% 31/12/17 a la fecha

Índices de Metales Principales (3 meses)



Base: 21/06/18=100
Fuente: Bloomberg

Renta Variable

Alemania (Acciones del DAX Index)

Más subieron Mon.	Precio	▲ %	Bolsa	Más bajaron Mon.	Precio	▼ %	Bolsa
1COV GY	EUR	73.24	3.77	DBI GY	EUR	115.55	-0.52
HEI GY	EUR	69.56	2.90	SAP GY	EUR	101.64	-0.49
CBK GY	EUR	9.48	2.52	FRE GY	EUR	62.04	-0.45
BAYN GY	EUR	75.82	2.42	HEN3 GY	EUR	104.15	-0.10

Europa (Acciones del STOXX EUROPE 600)

Más subieron Mon.	Precio	▲ %	Bolsa	Más bajaron Mon.	Precio	▼ %	Bolsa
DUE GY	EUR	40.11	5.50	DOM SS	SEK	83.55	-5.65
UDG LN	Gbp	664	5.31	BRBY LN	Gbp	2008	-4.88
ATC NA	EUR	2.229	5.24	ARGX BB	EUR	68.5	-4.60
ILD FP	EUR	121.6	5.14	WDI GY	EUR	176.2	-4.55

Panorama Mundial:

Estados Unidos:

El mercado de valores estadounidense cerró la sesión con resultados positivos entre sus principales índices. El DJIA (+0.95%) cerró en alrededor de 26,657 puntos marcando su primer máximo histórico intradiario desde enero. Tanto el DJIA como el SPX (+0.78%) entraron en terreno de corrección el 8 de febrero, pero ambos índices han luchado por recuperarse en medio de las preocupaciones por los enfrentamientos comerciales entre USA y China. Este resultado se ha dado gracias a los últimos datos económicos, las solicitudes de subsidios por desempleo cayeron por primera vez en 3000 la semana pasada, llegando a su nivel más bajo desde noviembre de 1969. Por otro lado, el índice manufacturero de la Fed pasó de 11.9 a 22.9 el mes anterior, la economía estadounidense espera crecer a un ritmo de 3% para el segundo semestre del año. Todos estos datos han ayudado a sopesar el conflicto comercial. Entre las principales compañías que han generado que el Dow marque un nuevo récord destacan Apple (+0.05%), BA (+0.15%) y UNH (+0.59%) contribuyendo 364, 300 y 361 puntos respectivamente al índice. En noticias recientes, el presidente Trump anunció la semana pasada un aumento en aranceles a productos chinos por valor de \$200 mil millones, a lo que china respondió con similar medida por valor de \$60 mil millones, dado esto Trump amenaza con imponer \$267 mil millones más en aranceles.

Europa:

El mercado europeo cerró la sesión con resultados positivos entre sus principales índices, el cual registró su quinta día consecutivo con ganancias favorecido por los bancos y las acciones mineras. El DAX y el CAC 40 finalizaron la jornada entre los rendimientos más altos, siendo de +0.88% y +1.07%, respectivamente. El FTSE 100 se incrementó en +0.49%, destacando para el primero las ventas minoristas del Reino Unido para el mes de agosto, mientras que las preocupaciones del Brexit continuaron nublando el horizonte de los inversionistas. Entre las principales noticias, el crecimiento económico mundial está en camino de alcanzar el 3.7% para este año y el próximo frente al 3.6% de este año, gracias a los recortes de impuestos y al gasto público. Además, los líderes principales de la Unión Europea presionarán por un acuerdo para el Brexit el próximo mes, además de promover nuevas propuestas para asegurar que Dublín no tendrá una frontera dura con la provincia británica de Irlanda del Norte. El rendimiento de los bonos del gobierno italiano a 10 años subió a 2.890% luego que el viceministro Luigi di Maio amenazó con irse y desmantelar el gobierno de coalición si no podía cumplir sus planes de gasto. Entre las noticias empresariales, los bancos sustentaron la ganancia del principal índice europeo, liderado por Nordea Bank (+1.40%), el Banco Santander (+1.73%) y el BNP Paribas (+2.55%).

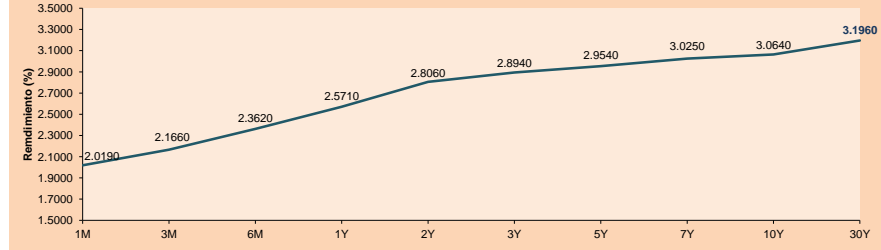
Asia:

Los mercados asiáticos finalizaron la jornada con resultados mixtos entre sus principales índices. En Japón el Nikkei cerró apenas en terreno positivo con +0.01%, producto de la fuerte caída del sector Tecnológicas de la información, pero pudo resistir por la fortaleza del sector Finanzas, mientras que, en China, el Shanghai Composite cerró con pérdidas en -0.06% que fueron repetidas por el índice Shenzhen Composite (-0.22%). La mayoría de las monedas asiáticas operaron al alza debido a que los conflictos por guerra comercial con Estados Unidos no escalaron a mayores, y junto con un dólar estable, no representaron un incremento en el riesgo. Sin embargo, los bonos de gobierno de Corea del sur tuvieron el incremento más alto de la región en sus tasas de interés, con un aumento de 5.7 pbs, llegando a un rendimiento de 2.43%. Con respecto a la bolsa, los índices sudcoreanos mantuvieron rendimientos positivos por tercer día consecutivo. Por otro lado, 2 futuros cercanos a Bloomberg revelaron que China estaría planeando eliminar las tasas promedio de los aranceles para la mayoría de sus socios comerciales en el próximo mes, de forma que los consumidores chinos se vean menos afectados por los costos adicionales por la disputa comercial con Estados Unidos, que recientemente volvió a incrementar los impuestos.

ETFs

ETFs	Mon.	Cierre	1D	5D	30D	YTD	Bolsa
SPDR S&P 500 ETF TRUST	USD	293.58	0.81%	0.95%	2.53%	10.01%	NYSE Arca
ISHARES MSCI EMERGING MARKET	USD	43.03	1.10%	2.45%	0.21%	-8.68%	NYSE Arca
ISHARES IBOXX HIGH YLD CORP	USD	86.22	0.14%	-0.03%	0.01%	-1.19%	NYSE Arca
FINANCIAL SELECT SECTOR SPDR	USD	28.98	0.87%	3.39%	2.15%	3.83%	NYSE Arca
VANECK VECTORS GOLD MINERS E	USD	18.93	0.96%	4.64%	0.05%	-18.55%	NYSE Arca
ISHARES RUSSELL 2000 ETF	USD	171.22	0.93%	0.33%	0.27%	12.30%	NYSE Arca
SPDR GOLD SHARES	USD	114.27	0.34%	0.45%	1.11%	-7.59%	NYSE Arca
ISHARES 20+ YEAR TREASURY BO	USD	117.15	0.46%	-1.85%	-3.48%	-7.65%	VASDAQ GM
INVECO QQQ TRUST SERIES 1	USD	184.72	1.11%	0.10%	2.42%	18.59%	VASDAQ GM
ISHARES NASDAQ BIOTECHNOLOGY	USD	119.29	1.39%	0.78%	1.81%	11.73%	VASDAQ GM
ENERGY SELECT SECTOR SPDR	USD	75.12	0.03%	1.69%	2.25%	3.96%	NYSE Arca
PROSHARES ULTRA VIX ST FUTUR	USD	36.76	-2.31%	-6.82%	-15.01%	-27.99%	NYSE Arca
UNITED STATES OIL FUND LP	USD	14.8	-0.94%	2.14%	7.01%	23.23%	NYSE Arca
ISHARES MSCI BRAZIL ETF	USD	32.97	1.35%	7.32%	3.10%	-18.49%	NYSE Arca
SPDR S&P OIL & GAS EXP & PR	USD	42.13	-0.28%	2.41%	3.08%	13.31%	NYSE Arca
UTILITIES SELECT SECTOR SPDR	USD	53.31	0.21%	-2.34%	-1.17%	1.20%	NYSE Arca
ISHARES US REAL ESTATE ETF	USD	81.95	1.00%	-1.15%	-0.94%	1.16%	NYSE Arca
SPDR S&P BIOTECH ETF	USD	97.16	1.66%	1.31%	2.13%	14.48%	NYSE Arca
ISHARES IBOXX INVESTMENT GRA	USD	114.69	0.26%	-0.48%	-1.11%	-5.65%	NYSE Arca
ISHARES JP MORGAN USD EMERGI	USD	107.01	0.56%	0.41%	-0.16%	-7.83%	VASDAQ GM
REAL ESTATE SELECT SECT SPDR	USD	33.5	0.75%	-1.09%	-0.45%	1.70%	NYSE Arca
ISHARES CHINA LARGE-CAP ETF	USD	42.79	0.59%	2.66%	0.87%	-7.32%	NYSE Arca
CONSUMER STAPLES SPDR	USD	55.32	1.26%	0.75%	1.32%	-2.76%	NYSE Arca
VANECK VECTORS JUNIOR GOLD M	USD	28.56	1.46%	5.19%	1.85%	-16.32%	NYSE Arca
SPDR EBS BARC HIGH YIELD BOND	USD	35.96	0.14%	-0.06%	0.00%	-2.07%	NYSE Arca
VANGUARD REAL ESTATE ETF	USD	82.81	0.94%	-1.03%	-0.96%	-0.20%	NYSE Arca

Curva de Rendimiento Bonos Tesoro EEUU (%)



Fuente: Bloomberg

Coordinador Laboratorio de Mercado de Capitales: Economista Bruno Bellido
Apoyo: Lith Fernandez, Samuel Machacuay, Maria Pia Quijano, Jorge Retamozo
email: pulsobursatil@ulima.edu.pe
facebook: www.facebook.com/pulsobursatil.ul
Teléfonos: 4376767 Anexos: 35340 - 35310

PULSO BURSÁTIL

LIMA

Acciones

	Valor	Moneda	Precio	1D*	5D*	30D*	YTD*	Frecuencia	Volumen (US\$)	Beta	Dividend Yield (%)	Price Earning	Capitalización Bursátil (M US\$)	Sector Económico*	Participación Índice
▼	ALICORC1 PE**	S/.	10.10	-0.49%	-0.98%	-8.35%	-4.72%	100.00%	2 336 537	0.66	2.38	18.20	2 614.86	Industrial	3.53%
	ATACOCB1 PE**	S/.	0.41	0.00%	3.80%	7.89%	-39.71%	100.00%	4 091	2.10	0.00	-	117.50	Mineras	1.02%
▲	BACKUS11 PE**	S/.	21.80	0.23%	1.40%	-0.91%	18.41%	73.68%	38 510	0.39	5.10	8.88	8 824.88	Industriales	0.82%
▲	BAP PE**	US\$	226.40	2.70%	6.29%	2.77%	8.85%	100.00%	740 509	1.07	4.04	-	18 058.00	Diversas	5.82%
▲	BVN PE**	US\$	13.42	2.91%	2.44%	6.00%	-4.96%	94.74%	107 667	1.71	0.43	-	3 699.02	Mineras	5.88%
▼	CASAGRC1 PE**	S/.	3.80	-2.56%	5.56%	0.00%	-38.61%	100.00%	2 227	0.90	11.12	10.15	97.09	Agrario	1.31%
▲	CONTINC1 PE**	S/.	4.05	1.25%	-0.98%	-1.22%	7.28%	94.74%	225 862	0.43	3.51	15.38	6 594.93	Bancos y Financieras	2.85%
-	CORARE11 PE**	S/.	0.68	0.00%	-1.45%	-6.85%	-5.56%	100.00%	7 678	0.90	6.82	5.83	321.42	Industriales	1.72%
▲	CPACASC1 PE**	S/.	6.78	2.73%	3.51%	-4.51%	-16.81%	94.74%	342 584	0.72	5.16	31.99	879.38	Industriales	2.38%
▲	CVERDEC1 PE**	US\$	22.65	2.95%	4.62%	-1.52%	-23.74%	89.47%	110 204	1.19	2.52	20.38	7 928.77	Mineras	5.25%
-	ENGEPEC1 PE**	S/.	2.14	0.00%	0.00%	4.39%	8.08%	36.84%	347	0.73	0.00	10.21	1 877.92	Servicios Públicos	1.44%
-	ENDISPC1**	S/.	5.66	0.00%	0.00%	-2.41%	0.35%	47.37%	25 598	0.75	0.00	10.63	1 096.26	Servicios Públicos	0.98%
▲	FERREYC1 PE**	S/.	2.35	0.86%	8.29%	2.17%	-7.84%	100.00%	255 770	0.82	5.76	9.34	695.46	Diversas	4.90%
▲	GRAMONC1 PE**	S/.	1.80	1.69%	4.65%	-16.28%	-3.74%	94.74%	55 633	0.67	0.00	-	360.37	Diversas	4.05%
▲	IFS PE**	US\$	39.30	0.49%	1.29%	-3.91%	2.08%	89.47%	284 771	0.59	3.56	14.83	4 445.26	Diversas	7.22%
▲	INRETIC1 PE**	US\$	25.75	0.98%	1.78%	2.59%	22.62%	89.47%	13 905	1.00	0.00	53.87	2 647.29	Diversas	5.28%
▲	LUSURC1 PE**	S/.	11.64	1.22%	-1.36%	-3.00%	-3.40%	94.74%	29 529	0.48	7.39	12.36	1 719.23	Servicios Públicos	1.81%
▲	MILPOC1 PE**	S/.	3.98	4.46%	4.46%	-7.44%	-13.48%	47.37%	66 481	1.39	21.53	6.36	1 594.24	Mineras	1.56%
▲	MINSUR11 PE**	S/.	1.50	3.45%	7.14%	9.49%	-16.67%	89.47%	12 420	1.36	4.59	18.31	1 311.69	Mineras	3.09%
▼	PML PE**	US\$	0.16	-3.53%	2.50%	-8.89%	-48.75%	78.95%	4 428	1.82	0.00	-	43.09	Mineras	2.12%
▼	RELAPAC1 PE**	S/.	0.15	-2.60%	-7.41%	-16.67%	-51.61%	100.00%	423 392	1.31	0.00	2.95	160.83	Industriales	2.12%
▲	SCCO PE**	US\$	43.50	4.44%	4.82%	-1.56%	-8.54%	84.21%	1 610	1.61	2.87	18.87	33 627.43	Mineras	2.14%
▲	SIDERC1 PE**	S/.	0.52	4.00%	4.00%	-16.13%	8.33%	94.74%	16 946	1.42	0.00	4.74	193.67	Industriales	1.43%
▲	TV PE**	US\$	0.58	3.57%	7.41%	7.41%	-51.67%	89.47%	19 055	1.57	0.00	-	482.08	Mineras	2.93%
▼	UNACEMC1 PE**	S/.	2.38	-2.46%	-5.18%	-8.11%	-20.67%	78.95%	64 397	0.61	2.18	21.44	1 188.59	Industriales	3.00%
▼	VOLCABC1 PE**	S/.	0.76	-1.30%	-1.30%	2.70%	-42.42%	100.00%	304 274	1.58	3.59	-	2 336.87	Mineras	5.90%

Cantidad de Acciones: 26
 Fuente: Bloomberg, Económica
 * Bloomberg Industry Classification System
 ** Se utiliza el PER de la bolsa y moneda de origen del instrumento
 *Leyenda: Variación 1D: 1 Día; 5D: 5 Días, 1M: 1 Mes; YTD: Var.% 31/12/17 a la fecha

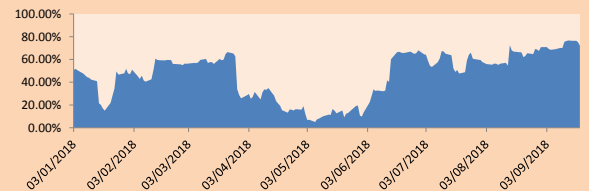
Subieron 15
 Bajaron 6
 Mantuvieron 5

Índices Sectoriales

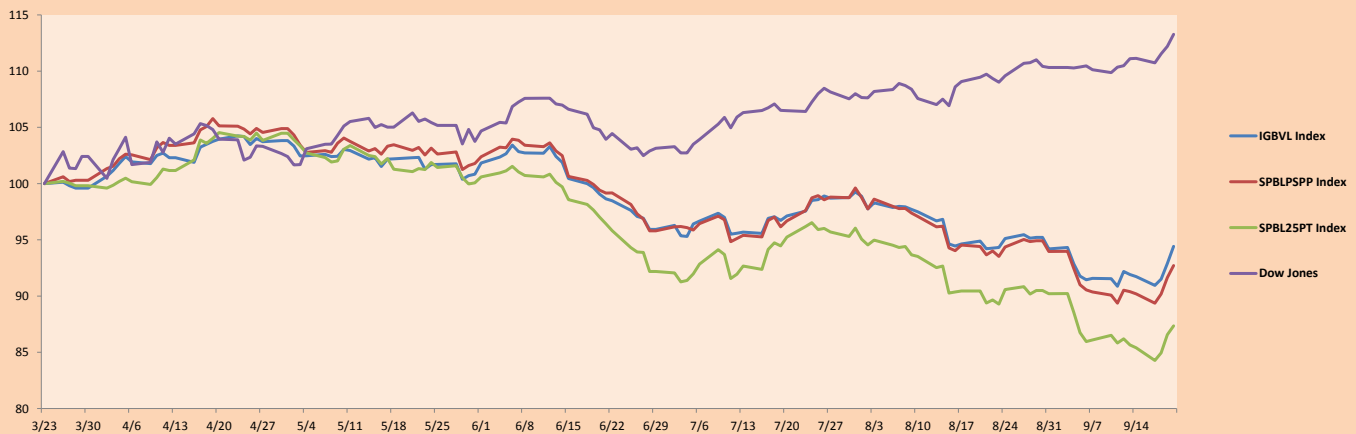
	Cierre	1D*	5D*	30D*	YTD*	Beta	
▲	Índice Minero	305.40	2.93%	3.00%	1.31%	-14.09%	1.70
▲	Índice de Consumo	976.64	0.06%	0.24%	-3.75%	8.32%	0.39
▲	Índice Industrial	214.82	0.75%	2.96%	-4.62%	-8.96%	0.65
▲	Índice Bancos y Financieras	1 194.88	2.26%	5.03%	2.44%	11.76%	1.03
▲	Índice de Construcción	234.45	0.78%	0.58%	-7.91%	-11.57%	0.55
▲	Índice Servicios	432.63	0.25%	-0.02%	1.16%	3.85%	0.15
▼	Índice Juniors	28.53	-1.82%	0.00%	-8.50%	-34.91%	0.71
▲	Índice Eléctricas	422.36	0.25%	-0.02%	1.16%	3.86%	0.15

*Leyenda: Variación 1D: 1 Día; 5D: 5 Días, 1M: 1 Mes; YTD: Var.% 31/12/17 a la fecha

Correlación Rend. Índice Minero vs Índice de Metales de Londres (3 meses)



Índices (6 meses)



Base: 23/03/18=100
 Fuente: Bloomberg

Coordinador Laboratorio de Mercado de Capitales: Economista Bruno Bellido
 Apoyo: Lith Fernandez, Samuel Machacuy, Maria Pia Quijano, Jorge Retamozo
 email: pulsobursatil@ulima.edu.pe
 facebook: www.facebook.com/pulsobursatil.ul
 Teléfonos: 4376767 Anexos: 35340 - 35310.

PULSO BURSÁTIL

RATING SOBERANO

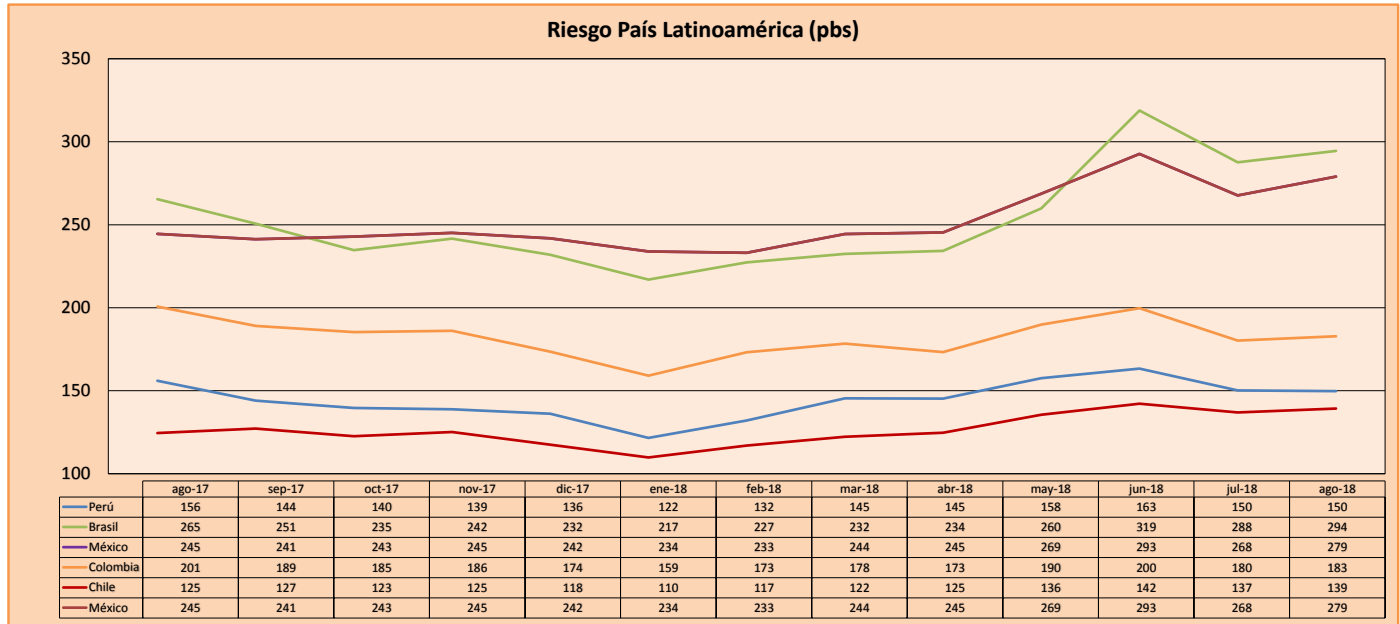
CLASIFICACIONES DE RIESGO

Moody's	S&P	Fitch	
Aaa	AAA	AAA	Prime
Aa1	AA+	AA+	Alto Grado
Aa2	AA	AA	
Aa3	AA-	AA-	
A1	A+	A+	Grado Alto Medio
A2	A	A	
A3	A-	A-	
Baa1	BBB+	BBB+	Grado Bajo Medio
Baa2	BBB	BBB	
Baa3	BBB-	BBB-	
Ba1	BB+	BB+	Sin Grado de Inversión Especulativo
Ba2	BB	BB	
Ba3	BB-	BB-	
B1	B+	B+	Altamente Especulativo
B2	B	B	
B3	B-	B-	
Caa1	CCC+	CCC	Riesgo Sustancial Extremadamente Especulativo
Caa2	CCC		
Caa3	CCC-		
Ca	CC	DDD	Poca esperanzas de Pago
C	C		
	D		
		DD	Impago
		D	

Fuente: Bloomberg

Rating Crédito Latinoamérica			
Clasificadora de riesgo			
País	Moody's	Fitch	S&P
Perú	A3	BBB+	BBB+
México	A3	BBB+	BBB+
Venezuela	C	C	SD
Brazil	Ba2	BB-	BB-
Colombia	Baa2	BBB	BBB-
Chile	A1	A	A+
Argentina	B2	B	B+ *-
Panamá	Baa2	BBB	BBB

Fuente: Bloomberg



Fuente: Bloomberg

Coordinador Laboratorio de Mercado de Capitales: Economista Bruno Bellido
 Apoyo: Lith Fernandez, Samuel Machacua, Maria Pia Quijano, Jorge Retamozo
 email: pulsobursatil@ulima.edu.pe
 facebook: www.facebook.com/pulsobursatil.ul
 Teléfonos: 4376767 Anexos: 35340 - 35310.

El contenido del presente documento es únicamente informativo. Los datos y opiniones expresados no deben ser interpretados como recomendaciones para la toma de decisiones futuras. Bajo ninguna circunstancia, el Laboratorio de Mercado de Capitales de la Universidad de Lima se hará responsable por el uso de lo expresado en este documento.