



PULSO BURSÁTIL

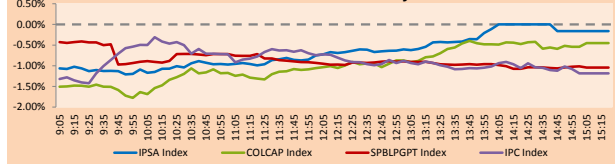
Lima, 23 de octubre de 2018

MILA

Principales índices	Cierre	1 D	5 D	1 M	YTD	Cap. Burs. (US\$ bill)
▼ IPSA (Chile)	5,114.17	-0.16%	-0.59%	-6.37%	-8.09%	162.23
▼ IGPA (Chile)	26,048.37	-0.15%	-0.78%	-5.65%	-6.91%	218.22
▼ IGBC (Colombia)	12,418.54	-0.54%	-0.22%	1.49%	8.19%	110.34
▼ COLCAP (Colombia)	1,433.90	-0.45%	-3.05%	-3.31%	-5.27%	113.65
▼ S&P/BVL (Perú)*	18,708.69	-1.04%	-3.36%	-4.59%	-6.33%	103.95
▼ S&P/BVL SEL (Perú)	343.76	-0.38%	-2.53%	-3.35%	-5.75%	79.68
▼ S&P/BVL LIMA 25	24,988.51	-2.54%	-5.42%	-7.73%	-18.78%	86.04
▼ IPC (México)	46,449.03	-1.09%	-3.62%	-5.87%	-5.89%	293.97
▼ S&P MILA 40	637.31	-0.14%	-3.01%	-6.82%	-12.59%	287.89

* Cap. Bursátil del cierre anterior
* Leyenda: Variación 1D: 1 Día; 5D: 5 Días; 1M: 1 Mes; YTD: Var. % 31/12/17 a la fecha

MILA: Evolución Intraday

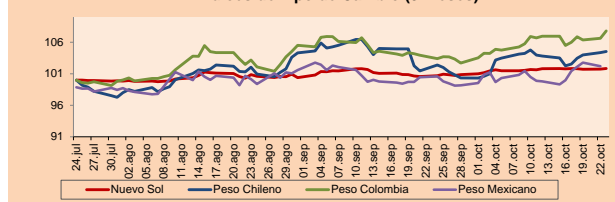


Fuente: Bloomberg

Monedas	Precio	1D*	5D*	30 D*	YTD*
▲ Nuevo Sol (PEN)	3,3358	0.10%	0.06%	1.28%	3.03%
▲ Peso Chileno (CLP)	684.250	0.17%	2.23%	3.03%	11.18%
▲ Peso Colombiano (COP)	3,119.27	1.09%	2.19%	3.71%	4.43%
▼ Peso Mexicano (MXN)	19.297	-0.56%	2.91%	2.49%	-1.84%

* Leyenda: Variación 1D: 1 Día; 5D: 5 Días; 1M: 1 Mes; YTD: Var. % 31/12/17 a la fecha

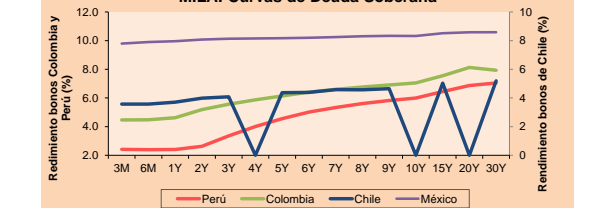
MILA: Índices de Tipo de Cambio (3 meses)



Base: 24/07/18=100
Fuente: Bloomberg

Renta Fija	Moneda	Precio	Bid Yield (%)	Ask Yield (%)	Duración
PERU 7.125 03/30/19	USD	102.131	2.37	1.87	0.42
PERU 7.35 07/21/25	USD	120.714	3.87	3.79	5.40
PERU 4.125 08/25/27	USD	100.964	4.02	3.97	7.33
PERU 8.75 11/21/33	USD	143.849	4.89	4.64	9.31
PERU 6.55 03/14/37	USD	122.472	4.73	4.69	11.04
PERU 5.625 11/18/2050	USD	112.587	4.86	4.83	15.45
CHILE 2.25 10/30/32	USD	95.554	3.50	3.39	3.76
CHILE 3.875 08/05/20	USD	101.412	3.15	2.95	1.70
COLOM 7.375 03/18/19	USD	101.803	2.94	2.59	0.39
COLOM 11.75 02/25/20	USD	111.038	3.30	3.14	1.24
COLOM 11.85 03/09/28	USD	152.729	4.83	4.76	6.39
COLOM 10.375 01/28/33	USD	150.822	5.26	5.26	8.58
COLOM 7.375 09/18/37	USD	122.174	5.50	5.46	10.95
COLOM 6.125 01/18/41	USD	108.873	5.45	5.42	12.33
MEX 4 10/02/23	USD	99.847	4.07	4.00	4.44
MEX 5.55 01/45	USD	100.794	5.496	5.488	13.64

MILA: Curvas de Deuda Soberana



Fuente: Bloomberg

Renta Variable

Más subieron	Bolsa	Mon.	Precio	▲ %
PROMIGAS	Colomb	COP	6100.00	5.72
CIC	Santia.	CLP	28.00	3.70
SONDA	Santia.	CLP	1031.40	3.55
LAS CONDES	Santia.	CLP	38000.00	2.70
FORUS	Santia.	CLP	1866.30	2.21

Por Monto Negociado	Bolsa	Monto (US\$)
FALABELLA	Santia.	54,648,608
ECOPETROL	Colomb.	26,642,208
CCU	Santia.	25,636,609
CENCOSUD	Santia.	17,021,060
SQM-B	Santia.	16,246,284

Más bajaron	Bolsa	Mon.	Precio	▼ %
TV	Lima	USD	0.40	-19.68
CLUBCAMPO	Santia.	CLP	4347.00	-19.35
VOLCABC1	Lima	PEN	0.58	-7.94
SIDERC1	Lima	PEN	0.48	-7.69
ATACOCB1	Lima	PEN	0.36	-5.51

Por Volumen	Bolsa	Volumen
BSANTANDER	Santia.	53,741,793
CHILE	Santia.	22,997,538
ECOPETROL	Colomb.	21,589,698
VAPORES	Santia.	17,488,650
COLBUN	Santia.	8,466,152

MILA

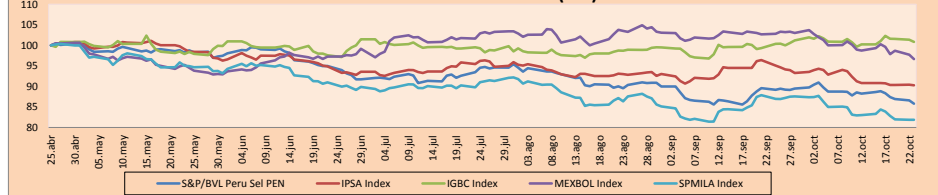
Peru: El Índice General de la BVL de Perú terminó la sesión de hoy con un resultado negativo de -1.04%. El índice mantiene una tendencia negativa acumulada anual de -6.33% en moneda local, mientras que el rendimiento ajustado en dólares asciende a -9.08%. Luego, el S&P/BVL Perú SEL obtuvo un rendimiento de -0.9%, mientras que el S&P/BVL LIMA 25 se redujo en -2.54%. El PEN spot llegó a S/3.3312. **Titular:** Índice clave de la bolsa peruana cae a mínimo de cinco semanas en línea con acciones globales.

Chile: El índice IPSA terminó la jornada con un rendimiento negativo de -0.16%. Los sectores del índice con los resultados más negativos fueron Producto de primera necesidad (-1.24%) y Bienes Inmobiliarios (-0.71%). Por otro lado, los valores con los resultados más bajos fueron Compañía Sud Americana de Vapo (-2.29%) y Salfacorp SA (-2.26%). **Titular:** El Peso chileno se debilitó un 0.4%, acumulando una caída de 1.7% en los últimos cuatro días, un desempeño negativo que solo supera la lira turca y el peso mexicano.

Colombia: El índice COLCAP cerró la sesión con resultados negativos de -0.45%. Los sectores con mayor rendimiento a la baja fueron Energía (-2.85%) y Servicios de comunicación (-1.48%). Además, las acciones con rendimientos más bajos fueron Banco Davivienda SA (-3.82%) y Ecopetrol SA (-2.90%). **Titular:** La elección de un presidente favorable al mercado, precios más fuertes del petróleo y una recuperación económica están poniendo a Colombia de nuevo en el radar para los inversionistas.

México: El índice IPC de México cerró la jornada de hoy con un rendimiento negativo de -1.09%. Los sectores del índice que generaron los resultados más negativos fueron Industrial (-2.29%) y Finanzas (-1.98%). Finalmente, las acciones con los rendimientos más bajos fueron Grupo Lala SA de CV (-5.48%) y Regional SAB de CV (3.93%). **Titular:** EL peso mexicano se fortaleció, rompiendo una racha de cuatro días de pérdida, aun cuando la incertidumbre en torno a una votación sobre el nuevo aeropuerto de la Ciudad de México llevó a una liquidación de las tasas de swap.

MILA: Índices bursátiles (6m)

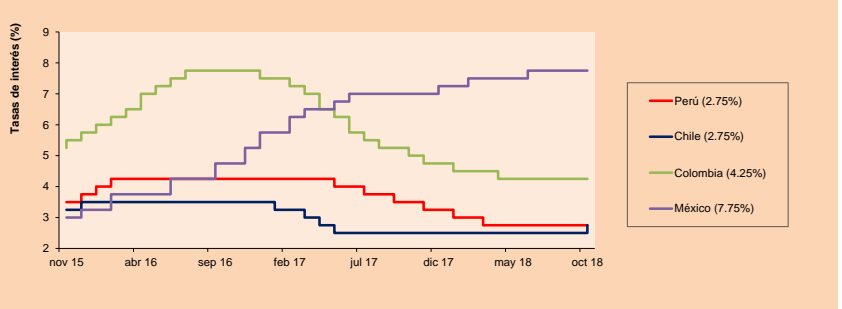


Base: 26/04/18=100
Fuente: Bloomberg

ETFs

ETFs	Mon.	Cierre	1D	5D	30 D	YTD	Bolsa
▼ iShares MSCI All Peru Capped	USD	35.15	-1.26%	-4.33%	-5.36%	-14.23%	NYSE Arca
▼ iShares MSCI Chile Capped	USD	42.27	-0.33%	-3.29%	-8.61%	-18.96%	Cboe BZX
▼ Global X MSCI Colombia	USD	12.83	-1.53%	-4.47%	-6.35%	-11.13%	NYSE Arca
▼ iShares MSCI Mexico Capped	USD	46.53	-0.64%	-6.55%	-8.75%	-5.80%	NYSE Arca
▼ iShares MSCI Emerging Markets	USD	39.66	-1.10%	-2.94%	-8.26%	-15.83%	NYSE Arca
▼ Vanguard FTSE Emerging Markets	USD	38.11	-0.99%	-2.83%	-8.83%	-16.99%	NYSE Arca
▼ iShares Core MSCI Emerging Markets	USD	47.88	-1.03%	-2.90%	-8.15%	-15.85%	NYSE Arca
▼ iShares JP Morgan Emerging Markets Bonds	USD	55.05	-1.10%	-2.24%	-7.01%	-9.40%	Cboe BZX
▼ Morgan Stanley Emerging Markets Domestic	USD	6.43	-1.08%	-3.89%	-3.45%	-16.49%	New York

MILA: Tasas de Referencia de Política Monetaria



Fuente: Bloomberg

Coordinador Laboratorio de Mercado de Capitales: Economista Bruno Bellido
Apoyo: Lith Fernandez, Samuel Machacay, Maria Pia Quijano, Jorge Retamozo.
email: pulsobursatil@ulima.edu.pe
facebook: www.facebook.com/pulsobursatil.ul
Teléfonos: 4376767 Anexos: 35340 - 35310.



PULSO BURSÁTIL

MUNDO

Principales índices	Cierre	1 D*	5 D*	1 M*	YTD*	Cap. Burs. (US\$ Mill.)
▼ Dow Jones (EEUU)	25,191.43	-0.50%	-2.35%	-5.80%	1.91%	7,133.637
▼ Standard & Poor's 500 (EEUU)	2,740.69	-0.55%	-2.46%	-6.45%	2.51%	24,151.370
▼ NASDAQ Composite (EEUU)	7,437.54	-0.42%	-2.72%	-6.88%	7.74%	11,685.064
▼ Stoxx EUROPE 600 (Europa)	354.06	-1.58%	-2.99%	-7.87%	-9.02%	8,317.347
▼ DAX (Alemania)	11,274.28	-2.17%	-4.27%	-9.30%	-12.72%	910,055
▼ FTSE 100 (Reino Unido)	6,955.21	-1.24%	-1.48%	-7.14%	-9.53%	1,474,089
▼ CAC 40 (Francia)	4,967.69	-1.69%	-3.37%	-9.58%	-8.49%	1,287,117
▼ IBEX 35 (España)	8,726.10	-0.91%	-3.84%	-9.01%	-13.12%	474,059
▼ MSCI AC Asia Pacific Index	150.44	0.46%	0.26%	-7.48%	-11.53%	16,746.918
▼ HANG SENG (Hong Kong)	25,346.55	-3.08%	-0.39%	-7.83%	-15.28%	2,370,157
▼ SHANGHAI SE Comp. (China)	2,594.83	-2.26%	1.90%	-7.24%	-21.54%	4,001,170
▼ NIKKEI 225 (Japón)	22,010.78	-2.67%	-2.39%	-7.79%	-3.31%	3,326.699
▼ BOVESPA (Brasil)	85,300.03	-0.35%	-0.49%	7.37%	11.65%	704,909
▼ Merval (Argentina)	28,359.72	-0.57%	-3.48%	-17.25%	-5.52%	102,518

*Leyenda: Variación 1D: 1 Día; 5D: 5 Días; 1M: 1 Mes; YTD: Var.% 31/12/17 a la fecha

Renta Variable

Alemania (Acciones del DAX Index)

Más subier Mon.	Precio	▲%	Bolsa	
LHA GY	EUR	18.175	0.28	Xetra
LMU GY	EUR	219	0.05	Xetra
CON GY	EUR	133.3	0.00	Xetra
HEI GY	EUR	56.52	-0.07	Xetra

Más bajaron	Mon.	Precio	▼%	Bolsa
WDI GY	EUR	161.05	-8.13	Xetra
IFX GY	EUR	17.245	-3.42	Xetra
MRK GY	EUR	89.92	-3.39	Xetra
ICOV GY	EUR	56.44	-3.11	Xetra

Europa (Acciones del STOXX EUROPE 600)

Más subier Mon.	Precio	▲%	Bolsa	
ERF FP	EUR	421.4	4.31	EN Paris
BATS LN	GBP	3504.5	4.24	Londres
TPK LN	GBP	1020	4.08	Londres
RRS LN	GBP	6534	3.78	Londres

Más bajaron	Mon.	Precio	▼%	Bolsa
ATO FP	EUR	70	-22.22	EN Paris
SAAB SS	SEK	360	-15.53	Stockholm
LOGN SE	CHF	35.4	-10.70	SIX Swiss Ex
ADYEN NA	EUR	560	-10.01	EN Amsterdam

Panorama Mundial:

Estados Unidos:

El mercado bursátil de Estados Unidos finalizó la jornada con resultados negativos entre sus principales indicadores. El S&P cerró en -0.55%, el quinto día consecutivo a la baja, producto del resurgir de los conflictos con China, que cerró negativo por segundo día seguido, y por la caída del sector Energía (-2.67%). Por otro lado, un reporte de Morningstar indica que la tasa de desempleo en los Estados Unidos tendría un mayor impacto que los cambios en los precios en el mercado europeo automotivístico debido al aumento del 25% en aranceles que Donald Trump amenaza con aplicar. Por último, Tesla logró unas de sus mayores ganancias diarias luego de que un conocido inversionista, Citron Research, pasara de operar en una posición corta a una posición larga, lo que se traduce en expectativas de que el precio de las acciones suba. Las acciones crecieron un 12% y cerraron en \$294.14. En otras noticias empresariales, Caterpillar tuvo la segunda mayor pérdida del día producto de la decepción de los analistas por el crecimiento en las ventas, a pesar de ser un incremento trimestral del 18%, sin embargo el CEO salió a defender a la compañía diciendo que una empresa de su tamaño "no puede crecer rápido para siempre".

Europa:

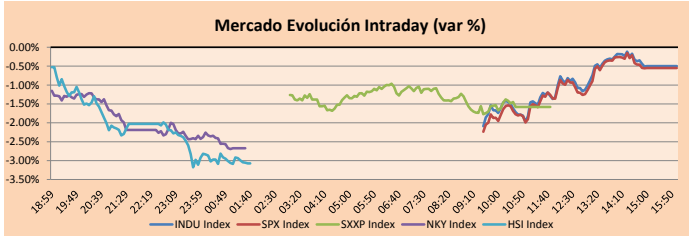
El mercado de valores europeo cerró la sesión con resultados negativos entre sus principales índices, entre los cuales destacan el FTSE 100 (-1.24%), DAX (-2.17%), CAC 40 (-1.69%), Stoxx 600 (-1.58%), entre otros. Las crecientes preocupaciones sobre el crecimiento mundial, particularmente de China, así como las tensiones del Brexit hicieron que los mercados cayeran este martes. Con respecto al mercado inglés, las mayores preocupaciones se enfocaron en la supuesta incapacidad de la primera ministra, Theresa May de dirigir al Reino Unido hacia una salida ordenada de la Unión Europea. Según The Financial Times, el mayor problema proviene de Irlanda del Norte, puesto que la República de Irlanda pertenece a territorio de la UE. La libra esterlina se apreció respecto al dólar generando presiones sobre las multinacionales, la moneda pasó de comprar \$1.2966 a \$1.2997 el último lunes en Nueva York. Entre otras noticias, la Comisión Europea rechazó el martes el presupuesto para Italia 2019, esto podría incrementar las tensiones entre el gobierno populista italiano y la Unión Europea. Italia ha apuntado a un déficit equivalente al 2.4% del producto bruto en 2019, triplicando los planes del gobierno anterior. Los rendimientos del bono a 10 años aumentaron a 3.584%. En noticias corporativas, las acciones de James's Place PLC retrocedieron -5.25% y las de GVC Holdings PLC -7.15%.

Asia:

El mercado de valores asiático finalizó la jornada de hoy con resultados negativos entre sus principales índices. El mercado japonés se vio afectado por un exceso de optimismo sobre los reportes de ganancias corporativas, que presentaron resultados moderados, y por el desempeño de los mercados globales, en especial el chino, que se desmoronó y generó una presión vendedora en todo Asia. El Nikkei 225 (-2.67%) culminó en un mínimo de más de 2 meses y el Topix (-2.63%) cerró en su menor nivel diario desde el 15 de septiembre de 2017. La empresa nipona Lixt Group, dedicada a producir y comercializar materiales de construcción y equipo de plomería, recortó su pronóstico de utilidades netas de 50 a 1.5 MM de yenes, luego del reporte cayó un 15.7%. La compañía indicó que su revisión a la baja se debe a la disminución de la demanda de nuevas viviendas y por su incapacidad de vender una subsidiaria que impacta negativamente en sus reportes financieros. Los principales índices de China reanudaron su caída, el Shanghai Composite cayó un 2.26% y el CSI 300 rindió -2.66%, un día después de que el índice Blue Chip ayer tuviera su mejor día en tres años. Los inversionistas sopesaron los gestos y afirmaciones de soporte al mercado por parte del gobierno chino pero el contexto adverso permaneció inalterable.

ETFs

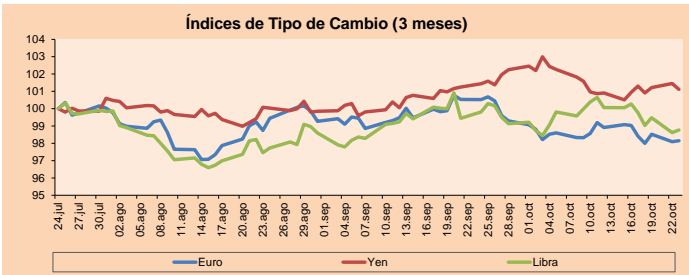
	Mon.	Cierre	1D	5D	30 D	YTD	Bolsa
SPDR S&P 500 ETF TRUST	USD	273.61	-0.51%	-2.42%	-6.29%	2.53%	NYSE Arca
ISHARES MSCI EMERGING MARKET	USD	39.66	-1.10%	-2.94%	-8.26%	-15.83%	NYSE Arca
ISHARES IBOXX HIGH YLD CORP	USD	84.86	-0.09%	-0.61%	-1.60%	-2.75%	NYSE Arca
FINANCIAL SELECT SECTOR SPDR	USD	25.89	-0.80%	-3.21%	-9.92%	-7.24%	NYSE Arca
VANECK VECTORS GOLD MINERS E	USD	20.1	1.21%	0.55%	7.03%	-13.51%	NYSE Arca
ISHARES RUSSELL 2000 ETF	USD	151.66	-0.90%	-4.40%	-11.00%	-0.52%	NYSE Arca
SPDR GOLD SHARES	USD	116.39	0.59%	0.51%	2.56%	-5.87%	NYSE Arca
ISHARES 20+ YEAR TREASURY BO	USD	113.92	0.32%	-0.66%	-2.72%	-10.20%	VASDAQ GM
INVESCO QQQ TRUST SERIES 1	USD	173.27	-0.37%	-2.23%	-5.68%	11.24%	VASDAQ GM
ISHARES NASDAQ BIOTECHNOLOGY	USD	109.09	-0.48%	-4.93%	-7.98%	2.17%	VASDAQ GM
ENERGY SELECT SECTOR SPDR	USD	68.89	-2.62%	-5.62%	-8.27%	-4.66%	NYSE Arca
PROSHARES ULTRA VIX ST FUTUR	USD	56.32	5.51%	17.65%	52.88%	10.32%	NYSE Arca
UNITED STATES OIL FUND LP	USD	14.04	-4.75%	-7.57%	-6.15%	16.30%	NYSE Arca
ISHARES MSCI BRAZIL ETF	USD	39.56	-0.55%	0.28%	17.18%	-2.20%	NYSE Arca
SPDR S&P OIL & GAS EXP & PR	USD	37.97	-3.53%	-9.34%	-10.64%	2.12%	NYSE Arca
UTILITIES SELECT SECTOR SPDR	USD	53.92	-0.55%	0.32%	1.62%	2.35%	NYSE Arca
ISHARES US REAL ESTATE ETF	USD	77.2	0.64%	-0.53%	-5.75%	-4.70%	NYSE Arca
SPDR S&P BIOTECH ETF	USD	83.42	-0.08%	-6.74%	-12.69%	-1.71%	NYSE Arca
ISHARES IBOXX INVESTMENT GRA	USD	112.72	0.14%	-0.60%	-1.73%	-7.27%	NYSE Arca
ISHARES JP MORGAN USD EMERGI	USD	105.38	0.03%	-0.80%	-1.73%	-9.23%	VASDAQ GM
REAL ESTATE SELECT SECTOR SPDR	USD	31.57	0.64%	-0.03%	-4.77%	-4.16%	NYSE Arca
ISHARES CHINA LARGE-CAP ETF	USD	39.89	-1.60%	-0.87%	-7.49%	-13.60%	NYSE Arca
CONSUMER STAPLES SPDR	USD	54.52	0.44%	2.31%	-0.91%	-4.17%	NYSE Arca
VANECK VECTORS JUNIOR GOLD M	USD	29.67	1.37%	-0.24%	5.66%	-13.07%	NYSE Arca
SPDR BBG BARC HIGH YIELD BND	USD	35.36	-0.06%	-0.59%	-1.72%	-3.70%	NYSE Arca
VANGUARD REAL ESTATE ETF	USD	77.37	0.44%	-0.68%	-6.54%	-6.76%	NYSE Arca



Fuente: Bloomberg

Monedas	Precio	1 D*	5 D*	1 M*	YTD*
▲ Euro	1,1471	0.06%	-0.89%	-0.37%	-4.45%
▼ Yen	112.4400	-0.34%	0.17%	-0.13%	-0.22%
▲ Libra Esterlina	1.2983	0.15%	-1.50%	-0.68%	-3.92%
▼ Yuan	6.9380	-0.14%	0.38%	1.18%	6.63%
▼ Dólar de Hong Kong	7.8386	-0.01%	0.03%	0.35%	0.31%
▲ Real Brasileño	3.6944	0.20%	-0.82%	-8.76%	11.66%
▲ Peso Argentino	36.5993	0.36%	1.90%	-1.67%	96.53%

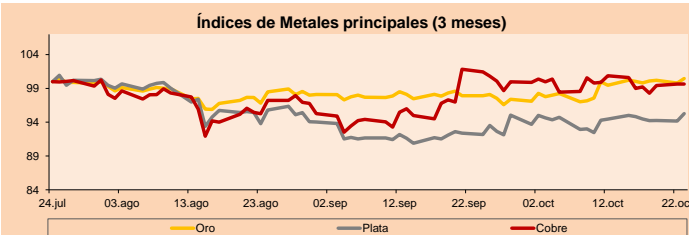
*Leyenda: Variación 1D: 1 Día; 5D: 5 Días; 1M: 1 Mes; YTD: Var.% 31/12/17 a la fecha



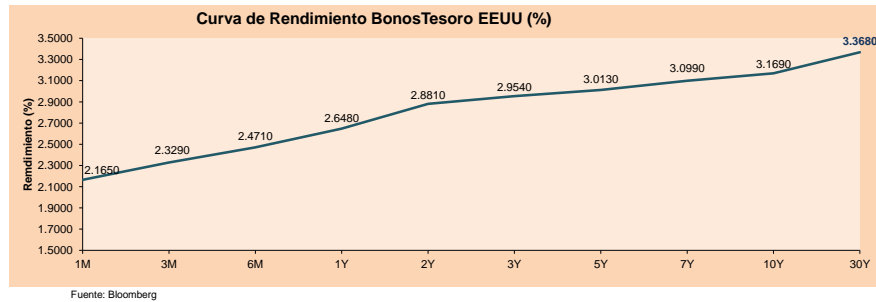
Base: 24/07/18=100
Fuente: Bloomberg

Commodities	Precio	1 D*	5 D*	1 M*	YTD*
▲ Oro (US\$ Oz. T) (LME)	1,230.27	0.67%	0.44%	2.61%	-5.59%
▲ Plata (US\$ Oz. T) (LME)	14.74	1.18%	0.48%	3.15%	-13.02%
- Cobre (US\$ TM) (LME)	6,242.75	0.00%	0.65%	-2.14%	-13.38%
- Zinc (US\$ TM) (LME)	2,719.00	0.00%	3.05%	8.81%	-18.53%
▼ Petróleo WTI (US\$ Barril) (NYM)	66.43	-4.22%	-7.43%	-5.60%	14.40%
- Estanto (US\$ TM) (LME)	19,258.00	0.00%	0.22%	1.03%	-4.17%
- Plomo (US\$ TM) (LME)	1,988.75	0.00%	-3.06%	-2.32%	-19.96%
- Molibdeno (US\$ TM) (LME)	24,881.00	0.00%	0.00%	-0.05%	59.11%
▼ Azúcar #11 (US\$ Libra) (NYB-ICE)	13.81	-0.07%	4.23%	18.24%	-11.98%
▼ Cacao (US\$ TM) (NYB-ICE)	2,187.00	-1.49%	-0.32%	0.92%	12.67%
▲ Café Arábica (US\$ TM) (NYB-ICE)	121.10	2.93%	2.93%	21.22%	-11.41%

*Leyenda: Variación 1D: 1 Día; 5D: 5 Días; 1M: 1 Mes; YTD: Var.% 31/12/17 a la fecha



Base: 24/07/18=100
Fuente: Bloomberg



Fuente: Bloomberg

Coordinador Laboratorio de Mercado de Capitales: Economista Bruno Bellido
Apoyo: Lith Fernandez, Samuel Machacuy, Maria Pia Quijano, Jorge Retamozo
email: pulsobursatil@ulima.edu.pe
facebook: www.facebook.com/pulsobursatil.ul
Teléfonos: 4376767 Anexos: 35340 - 35310

PULSO BURSÁTIL

LIMA

Acciones

	Valor	Moneda	Precio	1D*	5D*	30D*	YTD*	Frecuencia	Volumen (US\$)	Beta	Dividend Yield (%)	Price Earning	Capitalización Bursátil (M US\$)	Sector Económico*	Participación Índice
-	ALICORC1 PE**	S/.	9.95	0.00%	-1.00%	-2.55%	-6.13%	100.00%	1,163,860	0.68	2.41	17.93	2,545.38	Industrial	3.53%
▼	ATACOBC1 PE**	S/.	0.36	-5.51%	-16.28%	-12.20%	-47.06%	100.00%	10,867	2.07	0.00	-	101.96	Mineras	1.02%
▼	BACKUS11 PE**	S/.	21.70	-1.36%	-1.36%	-0.46%	17.87%	73.68%	14,903	0.41	5.44	8.84	8,389.34	Industriales	0.82%
▼	BAP PE**	US\$	216.05	-0.92%	-3.55%	-4.70%	3.87%	100.00%	291,828	1.05	4.24	-	17,232.47	Diversas	5.82%
▲	BVN PE**	US\$	14.30	1.06%	1.06%	6.88%	1.27%	100.00%	389,988	1.63	0.40	-	3,935.34	Mineras	5.88%
▲	CASAGRC1 PE**	S/.	3.75	-1.06%	-6.25%	-1.32%	-39.42%	100.00%	15,661	1.07	0.51	162.94	94.69	Agrario	1.31%
▲	CONTINC1 PE**	S/.	4.05	0.25%	1.76%	0.00%	7.28%	84.21%	9,472	0.41	3.51	15.38	6,518.03	Bancos y Financieras	2.85%
▼	CORARE11 PE**	S/.	0.62	-4.62%	-6.06%	-7.46%	-13.89%	100.00%	81,440	0.90	7.48	3.61	294.29	Industriales	1.72%
▼	CPACASC1 PE**	S/.	6.75	-1.46%	-7.15%	-1.17%	-17.18%	100.00%	984,842	0.82	5.19	31.85	865.07	Industriales	2.38%
▲	CVERDEC1 PE**	US\$	21.90	0.92%	-1.79%	-6.77%	-26.26%	89.47%	16,324	1.18	2.61	19.71	7,666.23	Mineras	5.25%
-	ENGPEPC1 PE**	S/.	2.00	0.00%	1.01%	-6.54%	1.01%	57.89%	3,250	0.70	0.00	9.54	1,734.60	Servicios Públicos	1.44%
-	ENDISPC1**	S/.	5.37	0.00%	-1.83%	-5.12%	-4.79%	57.89%	151,013	0.77	3.99	10.08	1,027.97	Servicios Públicos	0.98%
▼	FERREYC1 PE**	S/.	2.12	-2.75%	-4.93%	-13.47%	-16.86%	100.00%	481,447	0.85	6.39	8.43	620.08	Diversas	4.90%
-	GRAMONC1 PE**	S/.	2.04	0.00%	11.48%	20.71%	9.09%	100.00%	67,745	0.89	0.00	-	403.65	Diversas	4.05%
▼	IFS PE**	US\$	38.50	-1.03%	-2.78%	-2.04%	0.00%	78.95%	1,698,624	0.63	3.64	14.70	4,354.77	Diversas	7.22%
▲	INRET1 PE**	US\$	25.60	0.39%	-0.39%	-2.10%	21.90%	89.47%	207,095	1.00	0.00	54.19	2,631.87	Diversas	5.28%
-	LUSURC1 PE**	S/.	11.30	0.00%	-2.67%	-3.00%	-6.22%	94.74%	4,742	0.49	6.11	12.00	1,649.54	Servicios Públicos	1.81%
▼	MINSUR11 PE**	S/.	1.34	-1.47%	-2.19%	-10.67%	-25.56%	89.47%	73,760	1.37	5.14	0.15	1,158.11	Mineras	3.09%
▼	PML PE**	US\$	0.19	-5.50%	-13.70%	5.00%	-40.94%	78.95%	95,609	1.81	0.00	-	49.87	Mineras	2.12%
▼	RELAPAC1 PE**	S/.	0.14	-4.23%	-11.69%	-16.05%	-56.13%	100.00%	186,121	1.32	0.00	2.64	144.12	Industriales	2.12%
▼	SCCO PE**	US\$	37.23	-2.62%	-10.70%	-15.81%	-21.72%	78.95%	197,847	3.36	3.36	16.15	28,780.45	Mineras	2.14%
▼	SIDERC1 PE**	S/.	0.48	-7.69%	-12.73%	-12.73%	0.00%	89.47%	33,125	1.46	0.00	4.37	176.69	Industriales	1.43%
▼	TV PE**	US\$	0.40	-19.68%	-27.27%	-33.33%	-66.67%	100.00%	975,844	1.61	0.00	-	332.47	Mineras	2.93%
▼	UNACEMC1 PE**	S/.	2.16	-2.26%	-2.26%	-9.24%	-28.00%	89.47%	73,596	0.57	2.41	19.46	1,066.15	Industriales	3.00%
▼	VOLCABC1 PE**	S/.	0.58	-7.94%	-14.71%	-25.64%	-56.06%	100.00%	800,378	1.71	2.35	-	2,177.79	Mineras	5.90%

Cantidad de Acciones: 25 Subieron 4

Fuente: Bloomberg, Económica Bajaron 16

* Bloomberg Industry Classification System Mantuvieron 5

** Se utiliza el PER de la bolsa y moneda de origen del instrumento

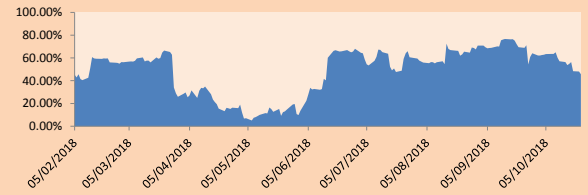
*Leyenda: Variación 1D: 1 Día; 5D: 5 Días, 1M: 1 Mes; YTD: Var.% 31/12/17 a la fecha

Índices Sectoriales

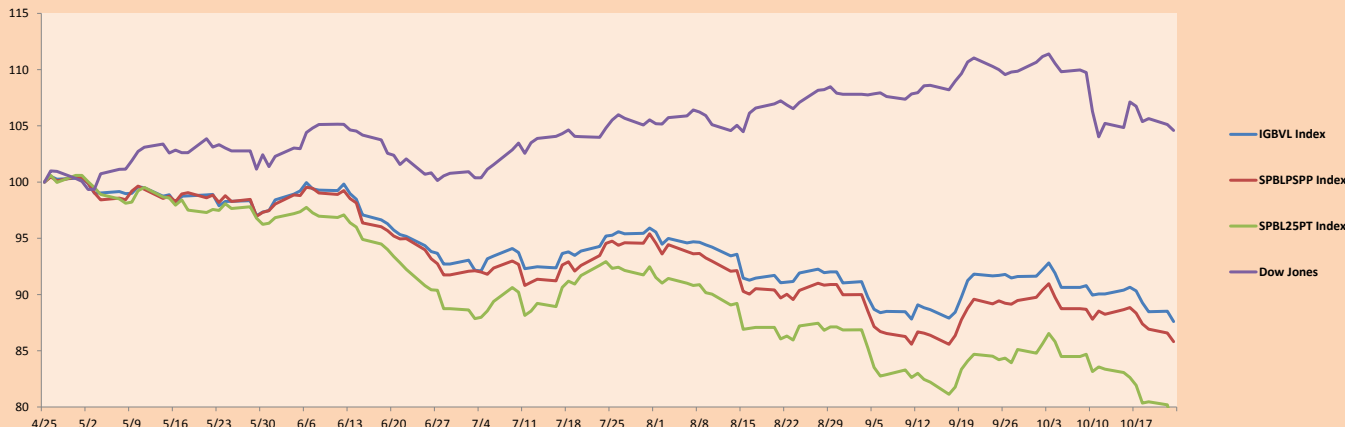
	Cierre	1D*	5D*	30D*	YTD*	Beta	
▼	Índice Minero	285.53	-1.78%	-6.35%	-7.54%	-19.68%	1.76
▼	Índice de Consumo	972.07	-0.06%	-0.70%	-1.43%	7.81%	0.40
▼	Índice Industrial	205.67	-1.84%	-2.67%	-5.18%	-12.84%	0.71
▼	Índice Bancos y Financieras	1,156.68	-0.73%	-3.05%	-3.27%	8.19%	0.98
▼	Índice de Construcción	231.30	-1.37%	-1.36%	-0.38%	-12.76%	0.65
-	Índice Servicios	408.66	0.00%	-1.46%	-5.56%	-1.90%	0.15
▼	Índice Juniors	30.89	-2.71%	-9.12%	3.66%	-29.52%	1.10
-	Índice Eléctricas	398.95	0.00%	-1.46%	-5.56%	-1.90%	0.15

*Leyenda: Variación 1D: 1 Día; 5D: 5 Días, 1M: 1 Mes; YTD: Var.% 31/12/17 a la fecha

Correlación Rend. Índice Minero vs Índice de Metales de Londres (3 meses)



Índices (6 meses)



Base: 25/04/18=100
Fuente: Bloomberg

Coordinador Laboratorio de Mercado de Capitales: Economista Bruno Bellido
Apoyo: Lith Fernandez, Samuel Machacuay, Maria Pia Quijano, Jorge Retamozo
email: pulsoBursatil@ulima.edu.pe
facebook: www.facebook.com/pulsoBursatil.ul
Teléfonos: 4376767 Anexos: 35340 - 35310.

PULSO BURSÁTIL

RATING SOBERANO

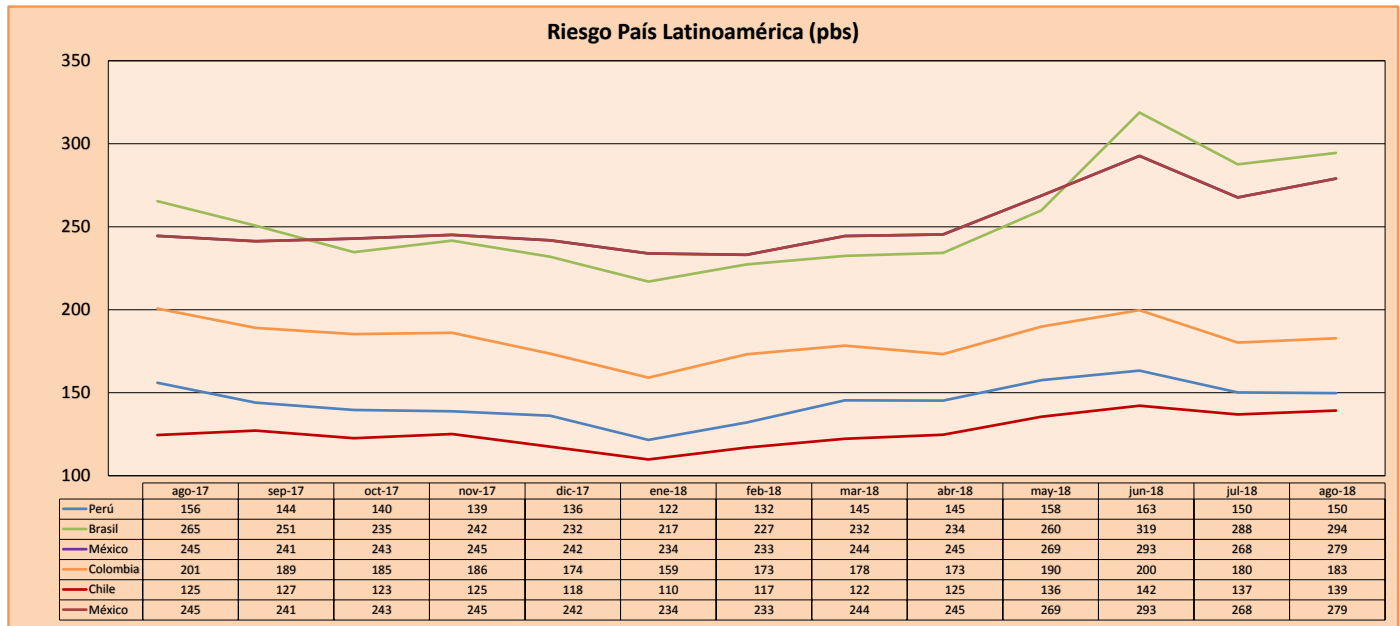
CLASIFICACIONES DE RIESGO

Moody's	S&P	Fitch	
Aaa	AAA	AAA	Prime
Aa1	AA+	AA+	Alto Grado
Aa2	AA	AA	
Aa3	AA-	AA-	
A1	A+	A+	Grado Alto Medio
A2	A	A	
A3	A-	A-	
Baa1	BBB+	BBB+	Grado Bajo Medio
Baa2	BBB	BBB	
Baa3	BBB-	BBB-	
Ba1	BB+	BB+	Sin Grado de Inversión Especulativo
Ba2	BB	BB	
Ba3	BB-	BB-	
B1	B+	B+	Altamente Especulativo
B2	B	B	
B3	B-	B-	
Caa1	CCC+		Riesgo Sustancial Extremadamente Especulativo
Caa2	CCC		
Caa3	CCC-	CCC	
Ca	CC		Poca esperanzas de Pago
C	C		
	D	DDD	Impago
		DD	
		D	

Fuente: Bloomberg

Rating Crédito Latinoamérica			
Clasificadora de riesgo			
País	Moody's	Fitch	S&P
Perú	A3	BBB+	BBB+
México	A3	BBB+	BBB+
Venezuela	C	C	SD
Brazil	Ba2	BB-	BB-
Colombia	Baa2	BBB	BBB-
Chile	A1	A	A+
Argentina	B2	B	B+ *-
Panamá	Baa2	BBB	BBB

Fuente: Bloomberg



Fuente: Bloomberg

Coordinador Laboratorio de Mercado de Capitales: Economista Bruno Bellido
 Apoyo: Lith Fernandez, Samuel Machacuy, Maria Pia Quijano, Jorge Retamozo
 email: pulsobursatil@ulima.edu.pe
 facebook: www.facebook.com/pulsobursatil.ul
 Teléfonos: 4376767 Anexos: 35340 - 35310.