



# PULSO BURSÁTIL

Lima, 15 de noviembre de 2018

## MILA

Principales índices	Cierre	1 D	5 D	1 M	YTD	Cap. Burs. (US\$ bill)
▲ IPSA (Chile)	5,175.96	0.78%	-0.99%	0.61%	-6.98%	164.20
▲ IGPA (Chile)	26,270.17	0.64%	-0.98%	0.06%	-6.11%	220.48
▲ IGBC (Colombia)	12,326.61	1.35%	-1.63%	-0.96%	#N/A	98.76
▲ COLCAP (Colombia)	1,426.96	1.82%	0.26%	-3.52%	-5.73%	100.38
▲ S&P/BVL (Perú)*	19,183.65	1.02%	-0.49%	-0.91%	-3.96%	100.94
▲ S&P/BVL SEL (Perú)	353.03	1.36%	0.07%	-0.59%	-4.07%	77.73
▲ S&P/BVL LIMA 25	25,894.81	0.91%	-1.96%	-2.51%	-15.84%	83.61
▼ IPC (México)	41,450.65	-2.11%	-6.20%	-13.99%	-16.01%	253.78
▲ S&P MILA 40	639.71	1.98%	0.85%	-2.64%	-12.26%	275.30

### Renta Variable

Más subieron	Bolsa	Mon.	Precio	▲ %
MIRL	Lima	USD	0.04	14.29
TV	Lima	USD	0.36	10.77
CONTINC1	Lima	PEN	3.95	7.63
BCOLOMBIA	Colomb	COP	33300.00	5.31
PFBCOLOM	Colomb	COP	33600.00	5.00

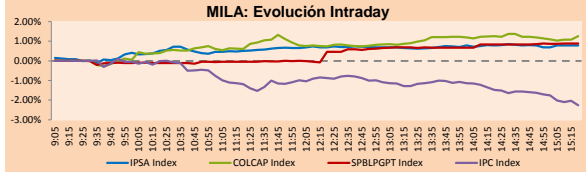
Por Monto Negociado	Bolsa	Monto (US\$)
SQM-B	Santia.	10,683,608
CENCOSUD	Santia.	9,770,667
ECOPETROL	Colomb.	7,852,477
FALABELLA	Santia.	7,105,378
PFBCOLOM	Colomb.	6,086,075

Más bajaron	Bolsa	Mon.	Precio	▼ %
AMZN	Lima	USD	1581.20	-7.98
AIH1	Lima	PEN	1.00	-2.91
EXITO	Colomb.	COP	14220.00	-1.39
CCU	Santia.	CLP	8476.50	-1.20
EEB	Colomb.	COP	1870.00	-1.06

Por Volumen	Bolsa	Volumen
ESVAL-C	Santia.	311,347,631
BSANTANDER	Santia.	67,556,007
CHILE	Santia.	28,235,010
COLBUN	Santia.	16,478,844
MASISA	Santia.	15,177,357

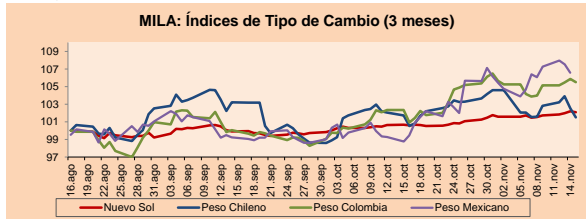
\* Cap. Bursátil del cierre anterior \* Leyenda: Variación 1D: 1 Día; 5D: 5 Días; 1M: 1 Mes; YTD: Var. % 31/12/17 a la fecha



Fuente: Bloomberg

Monedas	Precio	1D*	5D*	30 D*	YTD*
▼ Nuevo Sol (PEN)	3,382.25	-0.12%	0.51%	1.46%	#N/A
▼ Peso Chileno (CLP)	675.960	-1.00%	-0.06%	0.99%	#N/A
▼ Peso Colombiano (COP)	3,190.48	-0.36%	1.47%	4.52%	#N/A
▼ Peso Mexicano (MXN)	20,231	-0.88%	0.17%	7.88%	#N/A

\* Leyenda: Variación 1D: 1 Día; 5D: 5 Días; 1M: 1 Mes; YTD: Var. % 31/12/17 a la fecha



Base: 16/08/18=100  
Fuente: Bloomberg

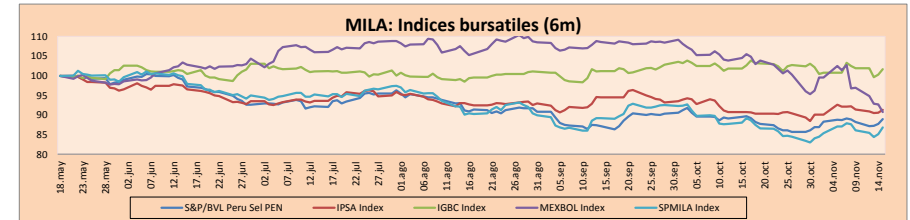
### MILA

**Perú:** El Índice General de la BVL de Perú terminó la sesión de hoy con un resultado positivo de +1.02%. El índice mantiene una tendencia negativa acumulada anual de -3.96% en moneda local, mientras que el rendimiento ajustado a moneda extranjera es -8.07%. Luego, el S&P/BVL Perú SEL obtuvo un rendimiento positivo de +1.44%, mientras que el S&P/BVL LIMA 25 aumentó +0.91%. El PEN spot llegó a S/3.3810. Titular del día: Economía debe crecer más de 5% en último trimestre para lograr meta oficial de expansión.

**Chile:** El índice IPSA terminó la jornada con un resultado positivo de +0.78%. Los sectores del índice con los resultados al alza fueron Materiales (+1.57%) e Industrial (+1.46%). Continuando la tendencia, los valores con los resultados más positivos fueron Empresas CMPC SA (+2.42%) y Enel Americas SA (+2.02%). Titular del día: Por cuarta semana consecutiva bajarán todas las gasolineras.

**Colombia:** El índice COLCAP tuvo un rendimiento positivo de +1.82%. Los sectores más favorables del índice fueron Finanzas (+3.30%) y Materiales (+1.61%). De la misma manera, las acciones con las mayores ganancias fueron la acción común de Bancolombia SA (+5.31%) y su acción preferente (+5.00%). Titular del día: Ecopetrol gana cuatro nuevos bloques en Golfo de México.

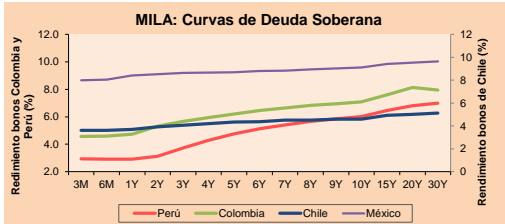
**México:** El índice IPC de México cerró la jornada de hoy con un resultado negativo de -2.11%. Los sectores del índice que generaron los resultados más bajos fueron Finanzas (-3.34%) y Servicios Públicos (-3.22%). Finalmente, las acciones con las mayores pérdidas fueron Genera SAB de CV (-5.97%) y GMexico Transportes SAB de CV (-5.14%). Titular del día: Tensa situación en Tijuana luego de que varios migrantes de la caravana trepan el muro fronterizo.



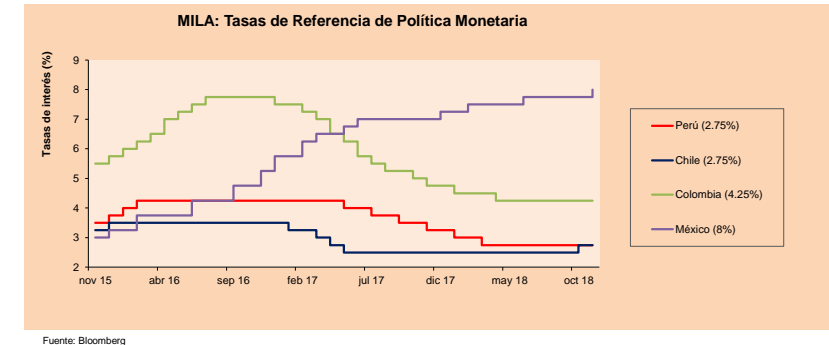
Base: 21/05/18=100  
Fuente: Bloomberg

Renta Fija	Instrumento	Moneda	Precio	Bid Yield (%)	Ask Yield (%)	Duración
PERU 7.125 03/30/19	USD	102.222	1.06	0.91	0.36	
PERU 7.35 07/21/25	USD	120.614	3.85	3.79	5.32	
PERU 4.125 08/25/27	USD	100.977	4.02	3.97	7.26	
PERU 8.75 11/21/33	USD	143.229	4.72	4.68	9.24	
PERU 6.55 03/14/37	USD	122.155	4.74	4.71	10.98	
PERU 5.625 11/18/2050	USD	112.085	4.89	4.86	15.78	
CHILE 2.25 10/30/22	USD	95.402	3.55	3.46	3.73	
CHILE 3.875 08/05/20	USD	101.269	3.19	3.03	1.63	
COLOM 7.375 03/18/19	USD	101.492	2.88	2.69	0.32	
COLOM 11.75 02/25/20	USD	110.329	3.35	3.34	1.17	
COLOM 11.85 03/09/28	USD	150.761	5.00	4.93	6.31	
COLOM 10.375 01/28/33	USD	147.655	5.54	5.45	8.47	
COLOM 7.375 09/18/37	USD	119.141	5.72	5.69	10.80	
MEX 6.125 01/18/41	USD	106.258	5.64	5.62	12.18	
MEX 4 10/02/23	USD	98.04	4.48	4.42	4.35	
MEX5.55 01/45	USD	97.334	5.761	5.734	13.35	

ETFs	Mon.	Cierre	1D	5D	30 D	YTD	Bolsa
▲ iShares MSCI All Peru Capped	USD	35.64	2.21%	-0.17%	-2.99%	#N/A	NYSE Arca
▲ iShares MSCI Chile Capped	USD	43.6	1.87%	-0.82%	-0.25%	#N/A	Cboe BZX
▲ Global X MSCI Colombia	USD	12.66	1.85%	-0.71%	-5.73%	#N/A	NYSE Arca
▼ iShares MSCI Mexico Capped	USD	40.24	-1.18%	-5.56%	-19.18%	#N/A	NYSE Arca
▲ iShares MSCI Emerging Markets	USD	40.82	2.23%	0.67%	-0.10%	#N/A	NYSE Arca
▲ Vanguard FTSE Emerging Markets	USD	39.45	1.98%	0.84%	0.59%	#N/A	NYSE Arca
▲ iShares Core MSCI Emerging Markets	USD	49.21	2.12%	0.61%	-0.20%	#N/A	NYSE Arca
▲ iShares JP Morgan Emerging Markets Bonds	USD	56.62	1.47%	0.59%	0.55%	#N/A	Cboe BZX
▼ Morgan Stanley Emerging Markets Domestic	USD	6.27	-0.16%	-1.57%	-6.28%	#N/A	New York



Fuente: Bloomberg



Fuente: Bloomberg

Coordinador Laboratorio de Mercado de Capitales: Economista Bruno Bellido  
Apoyo: Lith Fernandez, Samuel Machacuy, Maria Pia Quijano, Jorge Retamozo.  
email: pulsobursatil@ulima.edu.pe  
facebook: www.facebook.com/pulsobursatil.ul  
Teléfonos: 4376767 Anexos: 35340 - 35310.

# PULSO BURSÁTIL

## MUNDO

Principales índices	Cierre	1 D*	5 D*	1 M*	YTD*	Cap. Burs. (US\$ Mil)
▲ Dow Jones (EEUU)	25,289.27	0.83%	-3.44%	-1.97%	2.31%	6,959,122
▲ Standard & Poor's 500 (EEUU)	2,730.20	1.06%	-2.73%	-2.84%	#N/A	23,619,300
▲ NASDAQ Composite (EEUU)	7,259.03	1.72%	-3.61%	-5.05%	5.15%	11,143,531
▼ Stoxx EUROPE 600 (Europa)	358.43	-1.06%	-2.36%	-1.80%	-7.90%	8,565,287
▼ DAX (Alemania)	11,353.67	-0.52%	-1.51%	-3.59%	-12.11%	960,479
▲ FTSE 100 (Reino Unido)	7,038.01	0.06%	-1.44%	-0.30%	-8.45%	1,515,114
▼ CAC 40 (Francia)	5,033.62	-0.70%	-1.91%	-2.70%	-5.25%	1,326,301
▼ IBEX 35 (España)	9,073.50	-0.36%	-1.13%	-0.01%	-9.66%	498,480
▲ MSCI AC Asia Pacific Index	151.76	0.97%	-0.33%	-0.45%	-12.68%	16,398,224
▲ HANG SENG (Hona Kona)	26,103.34	1.75%	-0.47%	2.52%	-12.75%	2,437,354
▲ SHANGHAI SE Comp. (China)	2,668.17	1.36%	1.23%	4.78%	-19.32%	4,118,769
▲ NIKKEI 225 (Japón)	21,803.62	-0.20%	-3.04%	-3.31%	-4.22%	3,244,900
▲ BOVESPA (Brasil)	85,973.06	1.25%	-1.98%	3.13%	12.53%	685,090
▲ Merval (Argentina)	30,473.82	3.75%	-0.85%	3.54%	1.36%	95,312

\*Leyenda: Variación 1D: 1 Día; 5D: 5 Días; 1M: 1 Mes; YTD: Var.% 31/12/17 a la fecha

### Renta Variable

Alemania (Acciones del DAX Index)				Europa (Acciones del STOXX EUROPE 600)					
Más subieron Mon.	Precio	▲ %	Bolsa	Más subieron Mon.	Precio	▲ %	Bolsa		
BAS GY	EUR	69.65	0.69	Xetra	RRS LN	Gbp	6300	4.83	Londres
HENS GY	EUR	97.96	0.35	Xetra	WG/LN	Gbp	664	4.57	Londres
EOAN GY	EUR	8.994	0.28	Xetra	ANTO LN	Gbp	796	4.49	Londres
SAP GY	EUR	92.15	0.23	Xetra	SUBC NO	NOK	102.25	4.42	Oslo

## Panorama Mundial:

### Estados Unidos:

El mercado de valores estadounidenses cerró la sesión con resultados positivos entre sus principales índices. De esta manera el SPX (+0.83%), el DJIA (+1.06%) y el Nasdaq (+1.72%) finalizaron la sesión al alza. Las acciones estadounidenses cerraron al alza por primera vez en seis días, con el sector tecnológico liderando el repunte. Los inversionistas esperan que la disputa comercial entre Estados Unidos y China se alivie antes de la reunión del G-20 la cual será este mes. En noticias económicas, las ventas minoristas de octubre aumentaron un 0.8%, superando a los economistas proyectados por MarketWatch. En noticias corporativas, Wal-Mart reportó ventas trimestrales mayores a las esperadas en los Estados Unidos y elevó su perspectiva de crecimiento para todo el año, puesto que una mejor proyección para Estados Unidos ha impulsado las visitas a tiendas presenciales como de comercio electrónico. Sin embargo, las ganancias de la compañía todavía se mantienen bajo presión. Sus márgenes se han visto afectados luego de absorber mayores costos de transporte y una mayor inversión en su línea de negocio online. Mientras tanto, los precios del petróleo en los Estados Unidos terminaron en alza, pero fuera del nivel más alto del día a medida que los suministros nacionales aumentan.

### Europa:

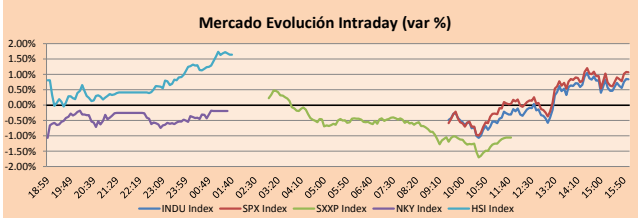
El mercado europeo cerró la jornada con rendimientos negativos entre sus principales índices, a excepción del FTSE 100 (+0.06%), ya que la libra se desplomó luego de las renuncias en el gobierno británico por la propuesta del Brexit. Por ello, una libra más débil beneficiaría a las grandes compañías del índice porque obtienen sus ingresos del extranjero, el cual la moneda obtuvo su mayor caída de un día desde junio del 2017. El Stoxx 600 retrocedió -1.06%, lo que elevó sus pérdidas semanales hacia el 2%. Mientras que el CAC 40, al igual que el DAX, finalizaron en -0.70% y 0.52%, respectivamente. El FTSE MIB cayó en 0.90%, destacando que los rendimientos de los bonos del gobierno italiano superaron máximos (3.54%) luego que el portavoz económico, Claudio Borghi negó comentarios acerca de que Italia abandonar la Unión Europea si su partido obtuviera las próximas elecciones. Entre las principales noticias, Dominic Raab y otros ministros renunciaron al gabinete de la primera ministra Theresa May, lo que provocó dudas acerca de una salida ordenada de la Unión Europea, además, esta noticia perjudicó al sector bancario, preocupados por la posibilidad de un Brexit difícil.

### Asia:

El mercado de valores asiático finalizó la jornada con resultados mixtos entre sus principales índices. Las acciones niponas tuvieron una sesión en rojo, el sector bancario fue especialmente afectado luego de presentar decepcionantes proyecciones de ganancias y por la caída de acciones financieras en EEUU. En China los índices presentaron una sesión al alza impulsada por la esperanza de que una nueva ronda de conversaciones entre EEUU y China ocurra, luego que Beijing respondió por escrito a las demandas comerciales de Washington. El índice Nikkei 225 culminó la sesión en 21803.62 puntos, lo que representa una variación diaria con respecto al cierre anterior de -0.20%. Los sectores, según la Clasificación Industrial Global Estándar (CIGE), que lideraron las pérdidas fueron Energía (-1.60%) y Financiero (-1.28%) mientras que la compañía SoftBank Group (2.70%) generó una pérdida de 27.36 puntos sobre el índice, la mayor entre las empresas que componen al índice. El Hang Seng (+1.75%) logró su mejor resultado diario en casi dos semanas, impulsado por las acciones de Tencent (+5.80), luego de reportar fuertes ganancias. En el mercado de China continental, el CSI 300, compuesto por acciones Blue Chip subió un 1.17%, de las acciones que componen el índice, 271 cerraron al alza y 19 a la baja.

### ETFs

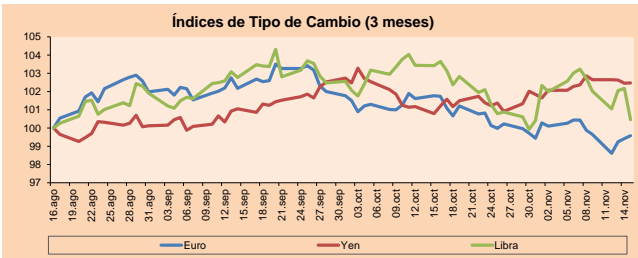
	Mon.	Cierre	1D	5D	30 D	YTD	Bolsa
SPDR S&P 500 ETF TRUST	USD	273.02	1.04%	-2.67%	-2.63%	#N/A	NYSE Arca
ISHARES MSCI EMERGING MARKET	USD	40.82	2.23%	0.67%	-0.10%	#N/A	NYSE Arca
ISHARES IBOXX HIGH YLD CORP	USD	83.52	-0.02%	-1.56%	-1.89%	#N/A	NYSE Arca
FINANCIAL SELECT SECTOR SPDR	USD	26.76	1.48%	-2.23%	0.04%	#N/A	NYSE Arca
VANECK VECTORS GOLD MINERS E	USD	19.09	1.39%	-1.50%	-4.50%	#N/A	NYSE Arca
ISHARES RUSSELL 2000 ETF	USD	151.58	1.43%	-3.45%	-4.45%	#N/A	NYSE Arca
SPDR GOLD SHARES	USD	114.77	0.11%	-0.87%	-0.89%	#N/A	NYSE Arca
ISHARES 20+ YEAR TREASURY BO	USD	114.04	-0.04%	1.36%	-0.32%	#N/A	NASDAQ GM
INVECO QQQ TRUST SERIES 1	USD	168.09	1.75%	-3.65%	-5.15%	#N/A	NASDAQ GM
ISHARES NASDAQ BIOTECHNOLOGY	USD	104.15	2.19%	-5.46%	-9.24%	#N/A	NASDAQ GM
ENERGY SELECT SECTOR SPDR	USD	66.39	1.47%	-3.25%	-9.04%	#N/A	NYSE Arca
PROSHARES ULTRA VIX ST FUTUR	USD	58.14	-1.47%	21.38%	21.45%	#N/A	NYSE Arca
UNITED STATES OIL FUND LP	USD	11.98	0.25%	-6.70%	-21.13%	#N/A	NYSE Arca
ISHARES MSCI BRAZIL ETF	USD	39.87	2.44%	1.68%	1.06%	#N/A	NYSE Arca
SPDR S&P OIL & GAS EXP & PR	USD	34.79	1.49%	-4.45%	-16.93%	#N/A	NYSE Arca
UTILITIES SELECT SECTOR SPDR	USD	54.05	-0.83%	-1.35%	0.56%	#N/A	NYSE Arca
ISHARES US REAL ESTATE ETF	USD	79.69	-0.62%	-0.69%	2.68%	#N/A	NYSE Arca
SPDR S&P BIOTECH ETF	USD	77.55	3.50%	-7.91%	-13.30%	#N/A	NYSE Arca
ISHARES IBOXX INVESTMENT GRA	USD	111.51	-0.19%	-0.53%	-1.34%	#N/A	NYSE Arca
ISHARES JP MORGAN USD EMERGI	USD	103.87	-0.41%	-0.66%	-1.79%	#N/A	NASDAQ GM
REAL ESTATE SELECT SECT SPDR	USD	32.99	-0.78%	-0.27%	4.48%	#N/A	NYSE Arca
ISHARES CHINA LARGE-CAP ETF	USD	41.28	1.85%	0.68%	2.58%	#N/A	NYSE Arca
CONSUMER STAPLES SPDR	USD	55.92	-0.16%	-1.01%	4.94%	#N/A	NYSE Arca
VANECK VECTORS JUNIOR GOLD M	USD	27.12	1.80%	-1.53%	-8.81%	#N/A	NYSE Arca
SPDR BBG BARC HIGH YIELD BND	USD	34.77	-0.06%	-1.67%	-1.78%	#N/A	NYSE Arca
VANGUARD REAL ESTATE ETF	USD	79.93	-0.68%	-0.84%	2.61%	#N/A	NYSE Arca



Fuente: Bloomberg

Monedas	Precio	1 D*	5 D*	1 M*	YTD*
▲ Euro	1.1328	0.16%	-0.31%	-2.13%	#N/A
▲ Yen	113.6400	0.01%	-0.38%	1.24%	#N/A
▼ Libra Esterlina	1.2774	-1.68%	-2.20%	-3.09%	#N/A
▼ Yuan	6.9392	-0.16%	0.07%	0.39%	#N/A
▼ Dólar de Hong Kong	7.6295	-0.02%	0.04%	-0.09%	#N/A
- Real Brasileño	3.7848	0.00%	0.64%	1.61%	#N/A
▲ Peso Argentino	36.0597	0.43%	1.62%	0.40%	#N/A

\*Leyenda: Variación 1D: 1 Día; 5D: 5 Días; 1M: 1 Mes; YTD: Var.% 31/12/17 a la fecha

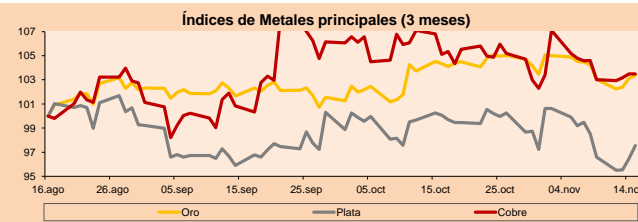


Base: 16/08/18=100

Fuente: Bloomberg

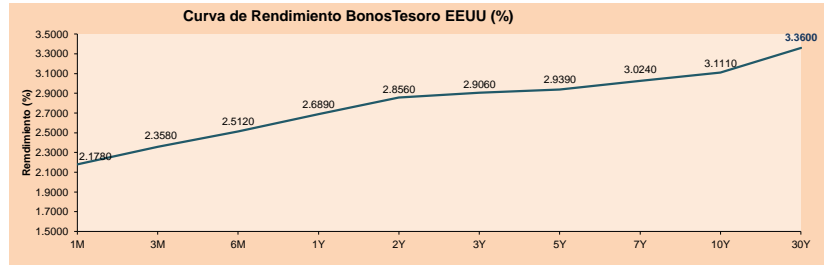
Commodities	Precio	1 D*	5 D*	1 M*	YTD*
▲ Oro (US\$ Oz. T) (LME)	1,213.40	0.21%	-0.87%	-0.94%	#N/A
▲ Plata (US\$ Oz. T) (LME)	14.30	1.14%	-1.00%	-2.51%	#N/A
- Cobre (US\$ TM) (LME)	6,107.50	0.00%	-1.05%	-1.53%	#N/A
- Zinc (US\$ TM) (LME)	2,566.75	0.00%	-0.80%	-2.72%	#N/A
▲ Petróleo WTI (US\$ Barril) (NYM)	56.46	0.37%	-6.94%	-21.32%	#N/A
- Etileno (US\$ TM) (LME)	19,324.00	0.00%	-0.21%	0.57%	#N/A
- Plomo (US\$ TM) (LME)	1,931.75	0.00%	-2.69%	-5.84%	#N/A
- Milbdeno (US\$ TM) (LME)	24,894.00	0.00%	-0.01%	0.01%	#N/A
- Azúcar #11 (US\$ Libra) (NYB-ICE)	12.65	0.00%	-1.48%	-4.53%	#N/A
▲ Cacao (US\$ TM) (NYB-ICE)	2,219.00	0.41%	-3.18%	0.63%	#N/A
▼ Café Arábica (US\$ TM) (NYB-ICE)	113.80	-2.07%	-5.32%	-6.18%	#N/A

\*Leyenda: Variación 1D: 1 Día; 5D: 5 Días; 1M: 1 Mes; YTD: Var.% 31/12/17 a la fecha



Base: 16/08/18=100

Fuente: Bloomberg



Fuente: Bloomberg

Coordinador Laboratorio de Mercado de Capitales: Economista Bruno Bellido  
Apoyo: Lith Fernandez, Samuel Machacuay, Maria Pia Quijano, Jorge Retamozo  
email: pulsobursatil@ulima.edu.pe  
facebook: www.facebook.com/pulsobursatil  
Teléfonos: 4376767 Anexos: 35340 - 35310



# PULSO BURSÁTIL

## LIMA

### Acciones

Valor	Moneda	Precio	1D*	5D*	30D*	YTD*	Frecuencia	Volumen (US\$)	Beta	Dividend Yield (%)	Price Earning	Capitalización Bursátil (M US\$)	Sector Económico*	Participación Índice	
-	ALICORC1 PE**	S/.	9.81	0.00%	-1.90%	-2.39%	#N/A	100.00%	89,148	0.62	2.45	17.06	2,475.17	Industrial	3.53%
-	ATACOB1 PE**	S/.	0.36	0.00%	-10.00%	-16.28%	#N/A	100.00%	16,873	2.11	0.00	-	100.56	Mineras	1.02%
-	BACKUS1 PE**	S/.	22.00	0.00%	6.54%	1.45%	#N/A	73.68%	22,485	0.44	5.37	8.96	8,645.87	Industriales	0.82%
▲	BAP PE**	US\$	224.60	1.86%	-0.97%	0.27%	#N/A	100.00%	41,734	1.09	1.92	-	17,914.43	Diversas	5.82%
▲	BVN PE**	US\$	14.34	2.58%	2.50%	1.77%	#N/A	89.47%	26,215	1.54	0.60	-	3,649.04	Mineras	5.88%
▲	CASAGRC1 PE**	S/.	3.95	1.28%	1.28%	-1.25%	#N/A	100.00%	2,800	0.91	0.48	171.63	98.37	Agrario	1.31%
▲	CONTINC1 PE**	S/.	3.95	7.63%	2.60%	-0.75%	#N/A	100.00%	70,632	0.42	3.60	15.30	6,269.32	Bancos y Financieras	2.85%
▲	CORARE11 PE**	S/.	0.68	1.49%	3.03%	3.03%	#N/A	100.00%	13,827	1.01	6.82	4.14	299.36	Industriales	1.72%
-	CPACASC1 PE**	S/.	6.50	0.00%	-3.85%	-5.62%	#N/A	100.00%	3,970	0.88	5.80	30.67	820.79	Industriales	2.38%
-	CVERDEC1 PE**	US\$	21.50	0.00%	0.00%	-3.59%	#N/A	84.21%	23,236	1.10	2.66	19.35	7,526.20	Mineras	5.25%
▼	ENGEPEC1 PE**	S/.	1.95	-1.02%	-1.02%	0.88%	#N/A	15.79%	33,666	0.74	8.94	8.87	1,667.88	Servicios Públicos	1.44%
-	ENDISPC1**	S/.	5.35	0.00%	-0.74%	-1.89%	#N/A	68.42%	31,633	0.77	0.00	10.04	1,010.00	Servicios Públicos	0.98%
-	FERREYC1 PE**	S/.	2.29	0.00%	-4.58%	2.69%	#N/A	100.00%	23,290	1.02	5.92	9.90	660.55	Diversas	4.90%
-	GRAMONC1 PE**	S/.	2.05	0.00%	-5.09%	12.02%	#N/A	89.47%	16,059	0.81	0.00	-	400.03	Diversas	4.05%
▲	IFS PE**	US\$	38.65	0.76%	3.48%	-2.40%	#N/A	94.74%	16,310	0.55	3.62	13.29	4,371.74	Diversas	7.22%
-	INRETC1 PE**	US\$	27.00	0.00%	3.25%	5.06%	#N/A	100.00%	1,569,604	1.00	0.00	57.95	2,775.80	Diversas	5.28%
▲	LUSURC1 PE**	S/.	10.50	0.96%	-2.78%	-9.56%	#N/A	94.74%	19,625	0.48	6.57	11.15	1,511.60	Servicios Públicos	1.81%
▲	MINSUR1 PE**	S/.	1.40	2.94%	2.19%	2.19%	#N/A	84.21%	11,734	1.39	4.92	0.78	1,193.26	Mineras	3.09%
▲	PML PE**	US\$	0.17	1.22%	-7.78%	-24.20%	#N/A	89.47%	39,303	1.66	0.00	-	43.80	Mineras	2.12%
-	RELAPAC1 PE**	S/.	0.12	0.00%	-8.27%	-20.78%	#N/A	94.74%	32,767	1.15	0.00	396.35	127.50	Industriales	2.12%
-	SCCO PE**	US\$	36.78	0.00%	-6.15%	-10.89%	#N/A	84.21%	27,350	0.00	0.00	16.24	28,432.58	Mineras	2.14%
▲	SIDERC1 PE**	S/.	0.57	1.79%	1.79%	3.64%	#N/A	89.47%	8,987	1.51	0.00	6.20	206.92	Industriales	1.43%
▲	TV PE**	US\$	0.36	10.77%	-2.70%	-34.55%	#N/A	100.00%	178,128	1.68	0.00	-	299.23	Mineras	2.93%
▼	UNACEMC1 PE**	S/.	2.10	-1.27%	0.14%	-4.42%	#N/A	89.47%	15,846	0.57	2.48	18.92	1,022.22	Industriales	3.00%
-	VOLCABC1 PE**	S/.	0.72	0.00%	-6.49%	5.88%	#N/A	100.00%	52,653	1.78	1.90	-	2,248.84	Mineras	5.90%

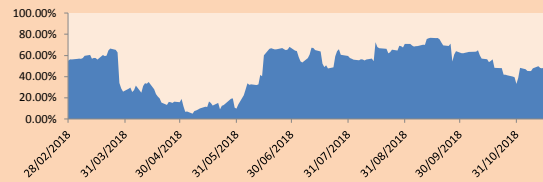
Cantidad de Acciones: 25 Subieron 10  
 Fuente: Bloomberg, Económica Bajaron 2  
 \* Bloomberg Industry Classification System Mantuvieron 13  
 \*\* Se utiliza el PER de la bolsa y moneda de origen del instrumento  
 \*Leyenda: Variación 1D: 1 Día; 5D: 5 Días; 1M: 1 Mes; YTD: Var.% 31/12/17 a la fecha

### Índices Sectoriales

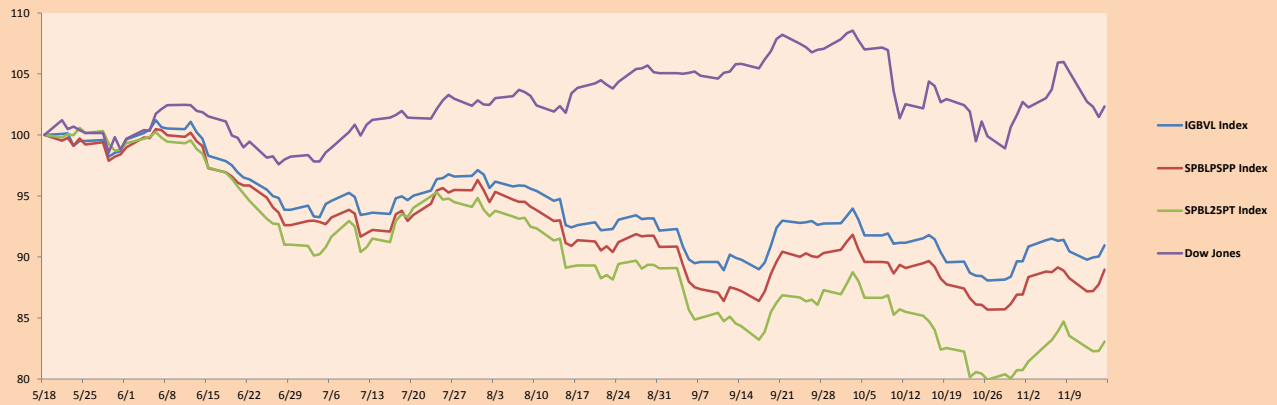
	Cierre	1D*	5D*	30D*	YTD*	Beta	
▲	Índice Minero	292.65	1.22%	-1.64%	-4.02%	-17.67%	1.80
▼	Índice de Consumo	990.71	-0.04%	1.34%	1.21%	9.88%	0.30
▼	Índice Industrial	211.78	-0.22%	-3.25%	0.22%	-10.25%	0.74
▲	Índice Bancos y Financieras	1,208.05	1.66%	-0.13%	1.26%	12.99%	1.00
▼	Índice de Construcción	233.28	-0.28%	-2.42%	-0.51%	-12.01%	0.61
▼	Índice Servicios	396.43	-0.01%	-1.10%	-4.41%	-4.84%	0.11
▲	Índice Juniors	28.45	0.42%	-4.50%	-16.30%	-35.09%	1.04
▼	Índice Eléctricas	387.02	-0.01%	-1.10%	-4.41%	-4.83%	0.11

\*Leyenda: Variación 1D: 1 Día; 5D: 5 Días; 1M: 1 Mes; YTD: Var.% 31/12/17 a la fecha

Correlación Rend. Índice Minero vs Índice de Metales de Londres (3 meses)



### Índices (6 meses)



Base: 18/05/18=100  
 Fuente: Bloomberg

Coordinador Laboratorio de Mercado de Capitales: Economista Bruno Bellido  
 Apoyo: Lith Fernandez, Samuel Machacuay, Maria Pia Quijano, Jorge Retamozo  
 email: pulsobursatil@ulima.edu.pe  
 facebook: www.facebook.com/pulsobursatil.ul  
 Teléfonos: 4376767 Anexos: 35340 - 35310.

# PULSO BURSÁTIL

## RATING SOBERANO

### CLASIFICACIONES DE RIESGO

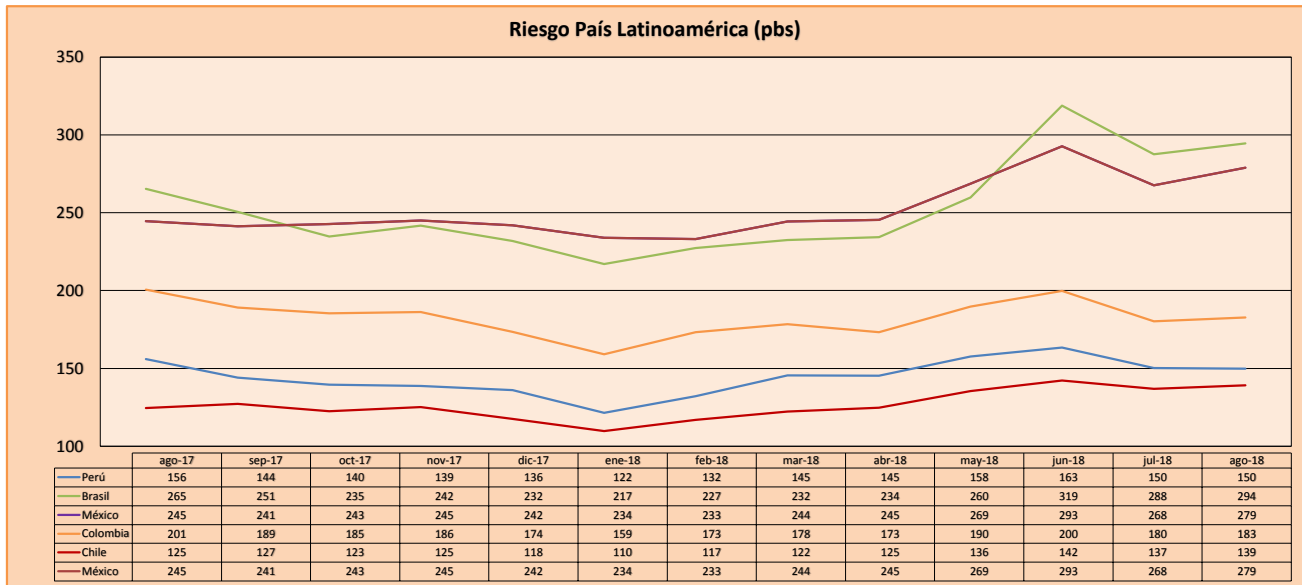
Moody's	S&P	Fitch	Prime
Aaa	AAA	AAA	Alto Grado
Aa1	AA+	AA+	
Aa2	AA	AA	
Aa3	AA-	AA-	Grado Alto Medio
A1	A+	A+	
A2	A	A	
A3	A-	A-	Grado Bajo Medio
Baa1	BBB+	BBB+	
Baa2	BBB	BBB	
Baa3	BBB-	BBB-	Sin Grado de Inversión Especulativo
Ba1	BB+	BB+	
Ba2	BB	BB	
Ba3	BB-	BB-	Altamente Especulativo
B1	B+	B+	
B2	B	B	
B3	B-	B-	Riesgo Sustancial Extremadamente Especulativo
Caa1	CCC+	CCC	
Caa2	CCC		
Caa3	CCC-		
Ca	CC	Poca esperanzas de Pago	
C	C		
	D		
		DDD	Impago
		DD	
		D	

#N/A

Rating Crédito Latinoamérica			
Clasificadora de riesgo			
País	Moody's	Fitch	S&P
Perú	A3	BBB+	BBB+
México	A3	BBB+	BBB+
Venezuela	C	C	SD
Brazil	Ba2	BB-	BB-
Colombia	Baa2	BBB	BBB-
Chile	A1	A	A+
Argentina	B2	B	B
Panamá	Baa2	BBB	BBB

Fuente: Bloomberg

Fuente: Bloomberg



Fuente: Bloomberg

Coordinador Laboratorio de Mercado de Capitales: Economista Bruno Bellido  
Apoyo: Lith Fernandez, Samuel Machacuay, Maria Pia Quijano, Jorge Retamozo  
email: pulsobursatil@ulima.edu.pe  
facebook: www.facebook.com/pulsobursatil.ul  
Teléfonos: 4376767 Anexos: 35340 - 35310.

El contenido del presente documento es únicamente informativo. Los datos y opiniones expresados no deben ser interpretados como recomendaciones para la toma de decisiones futuras. Bajo ninguna circunstancia, el Laboratorio de Mercado de Capitales de la Universidad de Lima se hará responsable por el uso de lo expresado en este documento.