



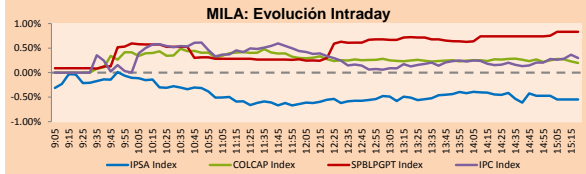
PULSO BURSÁTIL

Lima, 29 de enero de 2019

MILA

Principales índices	Cierre	1 D	5 D	1 M	YTD	Cap. Burs. (US\$ bill)
▼ IPSA (Chile)	5,415.76	-0.55%	0.27%	6.08%	6.08%	174.50
▼ IGPA (Chile)	27,326.28	-0.44%	0.29%	5.30%	5.30%	236.17
▲ IGBC (Colombia)	11,808.49	0.49%	0.91%	5.96%	5.96%	96.01
▲ COLCAP (Colombia)	1,437.45	0.51%	2.39%	8.41%	8.41%	97.44
▲ S&P/BVL (Perú)*	20,041.32	0.98%	2.70%	3.81%	3.57%	101.08
▲ S&P/BVL SEL (Perú)	531.86	0.96%	2.77%	4.64%	3.81%	77.09
▲ S&P/BVL LIMA 25	27,046.92	0.23%	2.21%	2.57%	2.03%	83.12
▲ IPC (México)	43,700.10	0.17%	-0.16%	5.41%	4.95%	279.22
▲ S&P MILA 40	665.41	0.49%	1.76%	9.35%	9.33%	281.05

* Cap. Bursátil del cierre anterior * Leyenda: Variación 1D: 1 Día; 5D: 5 Días; 1M: 1 Mes; YTD: Var. % 31/12/18 a la fecha



Fuente: Bloomberg

Renta Variable

Más subieron	Bolsa	Mon.	Precio	▲ %	
CONCONCRET	Colomb	COP	382.00	9.14	
AUSTRAC1	Lima	PEN	1.25	6.84	
MOROCOI1	Lima	PEN	1.80	5.88	
PML	Lima	USD	0.17	5.00	
BCM	#N/A	Flu	USD	1.05	3.96

Por Monto Negociado	Bolsa	Monto (US\$)
SQM-B	Santia.	17,301,177
CHILE	Santia.	14,512,157
FALABELLA	Santia.	13,229,824
CAP	Santia.	12,924,730
CENCOSUD	Santia.	9,986,476

Más bajaron	Bolsa	Mon.	Precio	▼ %
SPORTFRAN	Santia.	CLP	180000.00	-4.46
ANDINA-B	Santia.	CLP	2549.90	-4.07
CENCOSUD	Santia.	CLP	1323.00	-3.43
CORFICOLCF	Colomb.	COP	18800.00	-3.09
PFDAVNDVA	Colomb.	COP	35000.00	-2.51

Por Volumen	Bolsa	Volumen
CHILE	Santia.	93,699,486
BSANTANDER	Santia.	76,313,304
ORO BLANCO	Santia.	38,019,833
VAPORES	Santia.	35,749,791
COLBUN	Santia.	14,602,078

MILA

Perú: El Índice General de la BVL de Perú terminó la sesión de hoy con un resultado positivo de +0.98%. El índice mantiene una tendencia positiva acumulada anual de +3.57% en moneda local, mientras que la ganancia ajustada en dólares asciende a +3.95%. Por otro lado, el S&P/BVL Perú SEL cerró con ganancias de +0.96%, mientras que el S&P/BVL LIMA 25 subió en +0.23%. El PEN spot llegó a S/3.3565. **Titular:** PEN podría subir con repunte con los precios del cobre.

Chile: El índice IPSA terminó la jornada con un rendimiento negativo de -0.55%. Los sectores del índice con las mayores pérdidas fueron Productos de primera necesidad (-2.49%) y Tecnología de la información (-1.79%). Adicionalmente, los valores con los rendimientos más bajos fueron Embotelladora Andina SA (-4.07%) y Cencosud SA (-3.43%). **Titular:** Contrato de ventas minoristas en Santiago es la mayor desde la crisis del 2008.

Colombia: El índice COLCAP cerró la sesión con resultados positivos de +0.52%. Los sectores con el mejor desempeño fueron Industrial (+1.60%) y Materiales (+0.86%). Además, las acciones con rendimientos más altos fueron Inversiones Concreto SA (+9.14%) y Cementos Argos SA (+3.17%). **Titular:** COP gana con los pares de EM, el petróleo WTI rebota.

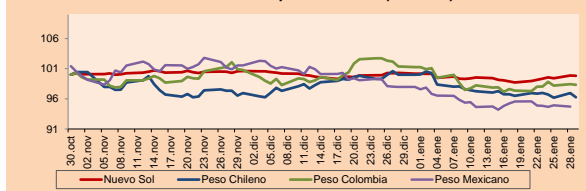
México: El índice IPC de México cerró la jornada de hoy con un rendimiento positivo de +0.17%. Los sectores del índice que generaron las mayores ganancias fueron Productos de primera necesidad (+1.12%) y Finanzas (+0.27%). Finalmente, las acciones con los mayores rendimientos al alza fueron WalMart de México SAB de CV (+3.13%) y Regional SAB de CV (+2.59%). **Titular:** México ofrecerá exenciones fiscales a Pemex por un valor de 11 billones de pesos mexicanos.

Monedas

Moneda	Precio	1D*	5D*	30 D*	YTD*
▼ Nuevo Sol (PEN)	3,356.7	-0.05%	0.67%	-0.48%	-0.37%
▼ Peso Chileno (CLP)	667.680	-0.71%	-0.63%	-3.74%	-3.74%
▼ Peso Colombiano (COP)	3,155.43	-0.11%	0.31%	-3.00%	-2.90%
▼ Peso Mexicano (MXN)	18.995	-0.24%	-0.90%	-3.38%	-3.33%

* Leyenda: Variación 1D: 1 Día; 5D: 5 Días; 1M: 1 Mes; YTD: Var. % 31/12/18 a la fecha

MILA: Índices de Tipo de Cambio (3 meses)

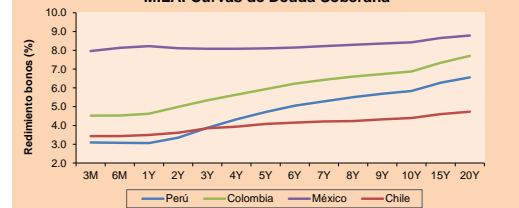


Base: 30/10/18=100
Fuente: Bloomberg

Renta Fija

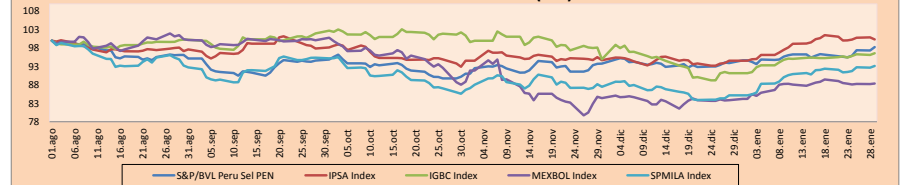
Instrumento	Moneda	Precio	Bid Yield (%)	Ask Yield (%)	Duración
PERU 7.125 03/30/19	USD	101.258	-0.36	-0.45	0.16
PERU 7.35 07/21/25	USD	123.026	3.39	3.34	5.31
PERU 4.125 08/25/27	USD	105.207	3.44	3.40	7.12
PERU 8.75 11/21/33	USD	150.2	4.19	4.15	9.49
PERU 6.55 03/14/37	USD	128.945	4.26	4.23	10.99
PERU 5.625 11/18/2050	USD	120.332	4.44	4.41	16.17
CHILE 2.25 10/30/22	USD	97.336	3.04	2.97	3.54
CHILE 3.875 08/05/20	USD	101.383	3.03	2.84	1.44
COLOM 7.375 03/18/19	USD	100.643	2.74	2.20	0.13
COLOM 11.75 02/25/20	USD	109.142	3.14	2.85	0.98
COLOM 11.85 03/09/28	USD	154.979	4.48	4.40	6.18
COLOM 10.375 01/28/33	USD	150.643	5.29	5.17	8.67
COLOM 7.375 09/18/37	USD	125.05	5.27	5.23	10.82
COLOM 6.125 01/18/41	USD	112.197	5.21	5.17	12.63
MEX 4 10/02/23	USD	100.915	3.82	3.75	4.17
MEX5.55 01/45	USD	104.763	5.23	5.196	14.04

MILA: Curvas de Deuda Soberana



Fuente: Bloomberg

MILA: Índices bursátiles (6m)

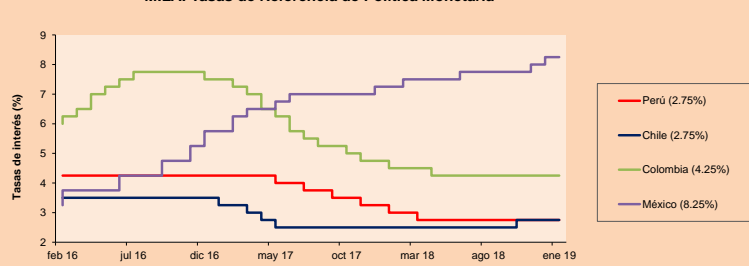


Base: 02/08/18=100
Fuente: Bloomberg

ETFs

ETFs	Mon.	Cierre	1D	5D	30 D	YTD	Bolsa
▲ iShares MSCI All Peru Capped	USD	37.0808	1.07%	2.43%	5.37%	4.45%	NYSE Arca
▲ iShares MSCI Chile Capped	USD	45.47	0.22%	0.71%	10.02%	9.80%	Cboe BZX
▲ Global X MSCI Colombia	USD	12.55	0.72%	1.46%	12.06%	12.46%	NYSE Arca
▲ iShares MSCI Mexico Capped	USD	44.81	0.45%	1.06%	8.92%	8.81%	NYSE Arca
▲ iShares MSCI Emerging Markets	USD	41.83	0.17%	2.45%	6.60%	7.09%	NYSE Arca
▲ Vanguard FTSE Emerging Markets	USD	40.62	0.12%	1.88%	6.42%	6.61%	NYSE Arca
▲ iShares Core MSCI Emerging Markets	USD	50.23	0.10%	2.22%	6.31%	6.53%	NYSE Arca
▲ iShares JP Morgan Emerging Markets Bonds	USD	58.29	0.03%	1.69%	4.39%	4.33%	Cboe BZX
▲ Morgan Stanley Emerging Markets Domestic	USD	6.61	0.61%	1.54%	9.26%	9.08%	New York

MILA: Tasas de Referencia de Política Monetaria



Fuente: Bloomberg

Coordinador Laboratorio de Mercado de Capitales: Economista Bruno Bellido

Apoyo: Samuel Machacuy, Jorge Retamozo.

email: pulsobursatil@ulima.edu.pe

facebook: www.facebook.com/pulsobursatil.ul

Teléfono: 4376767 Anexo: 35340.

PULSO BURSÁTIL

MUNDO

Principales índices		Cierre	1 D*	5 D*	1 M*	YTD*	Cap. Burs. (US\$ Mil)
▲	Dow Jones (EEUU)	24,579.96	0.21%	0.72%	6.58%	5.37%	6,653,142
▼	Standard & Poor's 500 (EEUU)	2,640.00	-0.15%	0.27%	6.21%	5.31%	23,053,197
▼	NASDAQ Composite (EEUU)	7,028.29	-0.81%	0.11%	6.74%	5.92%	11,063,008
▲	Stoxx EUROPE 600 (Europa)	357.23	0.80%	0.60%	6.25%	5.80%	8,395,720
▲	DAX (Alemania)	11,218.83	0.08%	1.16%	6.25%	6.25%	939,084
▲	FTSE 100 (Reino Unido)	6,833.93	1.29%	-0.98%	1.48%	1.57%	1,409,231
▲	CAC 40 (Francia)	4,928.18	0.81%	1.66%	5.33%	4.17%	1,295,169
▲	IBEX 35 (España)	9,119.10	0.63%	0.90%	7.36%	6.78%	495,508
▼	MSCI AC Asia Pacific Index	154.33	-0.21%	1.40%	5.68%	5.19%	17,112,027
▼	HANG SENG (Hong Kong)	27,531.68	-0.16%	1.95%	7.95%	6.52%	2,683,228
▼	SHANGHAI SE Comp. (China)	2,594.25	-0.10%	0.56%	4.02%	4.02%	4,176,120
▲	NIKKEI 225 (Japón)	20,664.64	0.09%	0.20%	3.25%	3.25%	3,263,761
▲	BOVESPA (Brasil)	95,639.33	0.20%	-0.39%	8.92%	8.92%	789,856
▲	MERVAL (Argentina)	35,511.21	1.92%	4.31%	17.23%	17.23%	98,719

*Leyenda: Variación 1D: 1 Día; 5D: 5 Días; 1M: 1 Mes; YTD: Var.% 31/12/18 a la fecha

Renta Variable

Alemania (Acciones del DAX Index)

Más subieron	Mon.	Precio	▲ %	Bolsa	Más bajaron	Mon.	Precio	▼ %	Bolsa
LIN GY	EUR	140.5	1.85	Xetra	CON GY	EUR	137.4	-1.79	Xetra
RWE GY	EUR	21.62	1.60	Xetra	VOW3 GY	EUR	147.62	-1.42	Xetra
BEI GY	EUR	87.14	1.51	Xetra	FRE GY	EUR	44.27	-0.92	Xetra
MRK GY	EUR	91.52	1.19	Xetra	BAYN GY	EUR	65.99	-0.90	Xetra

Europa (Acciones del STOXX EUROPE 600)

Más subieron	Mon.	Precio	▲ %	Bolsa	Más bajaron	Mon.	Precio	▼ %	Bolsa
DIM FP	EUR	102.3	15.20	EN Paris	SCR FP	EUR	36.48	-11.41	EN Paris
SGRE SQ	EUR	12.575	13.03	Soc.Bol SIBE	ZAL GY	EUR	26.39	-8.11	Xetra
UDG LN	Gbp	594.5	6.45	Londres	MTRO LN	Gbp	1345	-6.53	Londres
BATS LN	Gbp	2510	5.68	Londres	HL/LN	Gbp	1684.5	-6.26	Londres

Panorama Mundial:

Estados Unidos:

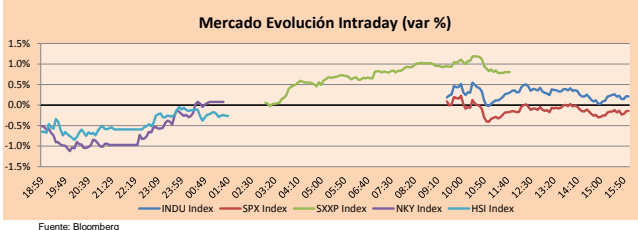
El mercado estadounidense cerró con resultados mixtos, siendo el único avance del Dow Jones (+0.21%), mientras que el S&P 500 (-0.15%) y el Nasdaq (-0.81%) presentaron pérdidas. El gobierno de Donald Trump advirtió graves consecuencias después de que el gobierno venezolano congelara las cuentas bancarias e iniciara una investigación preliminar contra el presidente interino, Juan Guaidó, mientras que la petrolera estatal PVDSA intentó eludir las sanciones impuestas por EE.UU. En noticias empresariales, el propietario de la mayor empresa eléctrica de EE.U.U., PG&E Corp. (+16.5%), se declaró en bancarota, anticipándose a los pasivos de más de \$30 billones y a las futuras obligaciones legales. Esta declaración de quiebra le permite temporalmente protegerse de las demandas por los propietarios de viviendas y negocios durante los incendios en California el año pasado. Por otro lado, Ebay Inc. superó las estimaciones de sus ventas trimestrales, siendo de \$2.88 billones respecto a los \$2.86 billones esperados por los analistas, favorecido por más gasto de los clientes en compras navideñas. Las acciones de Apple fueron mayores que el martes, aunque la compañía emitió un pronóstico de \$58.9 billones, muy por debajo de los \$64 billones proyectados en sus ingresos trimestrales. En otras noticias, el presidente de la FED, Jerome Powell, se ha reunido con los legisladores más rápido que sus dos predecesores, interactuando por lo menos con 72 miembros del congreso, lo que parece estar ganando aliados por sí los ataques de Trump se intensifican, además, se espera que la entidad aclare sus planes de política monetaria.

Europa:

Los principales mercados europeos cerraron al alza, los inversionistas se mantienen cautos ante una avalancha de acontecimientos determinantes en el plano económico y político. Entre ellos destaca la votación sobre el Brexit, los resultados de Apple que serán publicados luego del cierre del mercado, la decisión de la FOMC del miércoles y las conversiones sino-estadounidenses sobre el futuro del comercio bilateral. El Stoxx Europe 600 (+0.80%), índice que agrupa acciones de 17 países de la región europea, terminó la sesión en verde, mientras que el FTSE 100 (+1.29%) se disparó antes de la votación sobre el Brexit. Los inversionistas se mantienen alejados de empresas o índices con mucha exposición al comercio sino-estadounidense, como DAX que solo subió solo 0.1%. El sub-sector, según la Clasificación Industrial Global Estándar (CIGE), de Componentes y Automóviles, se redujo en 0.77%, mientras que el sector tecnológico europeo fue uno de los pocos que finalmente se recuperó de la caída y entre las empresas que componen el sector SAP, la compañía tecnológica mejor valorada de Europa, que cayó 2.7%.

Asia:

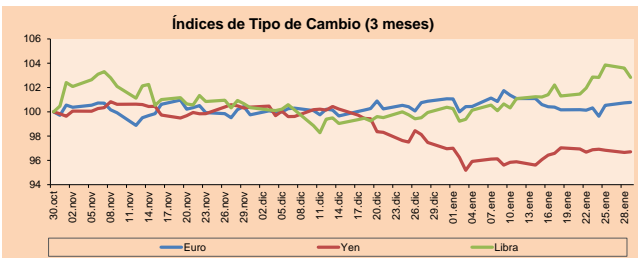
Los principales mercados asiáticos finalizaron operaciones con resultados mixtos. El Nikkei 225 culminó la sesión en 20664.64 puntos, lo que representa una variación diaria con respecto al cierre anterior de +0.80%. El índice se encuentra 9.1% por encima de su mínimo de 52 semanas, alcanzado el 26 de diciembre del año pasado. Los sectores, según la Clasificación Industrial Global Estándar (CIGE), que lideraron las ganancias fueron Servicios Públicos (+2.58%) y Productos de Primera Necesidad (+1.37%) mientras que la compañía Tokyo Electric Power (+3.74%) generó el mayor rendimiento entre las empresas que componen al índice. En el mercado de China continental, el CSI 300, compuesto por acciones Blue Chip subió un 0.32%, de las acciones que componen el índice, 121 cerraron al alza y 167 a la baja. En Hong Kong, el índice Hang Seng culminó en terreno negativo, el sector con los peores resultados fue Energía (-1.12%) y la compañía que más contribuyó a la caída del índice fue AIA Group, dedica a la venta de servicios financieros y seguros.



Fuente: Bloomberg

Monedas		Precio	1 D*	5 D*	1 M*	YTD*
▲	Euro	1.1433	0.04%	0.64%	-0.10%	-0.30%
▲	Yen	109.4000	0.05%	0.03%	-0.79%	-0.26%
▼	Libra Esterlina	1.3066	-0.74%	0.86%	2.89%	2.45%
▼	Yuan	6.7354	-0.15%	-1.07%	-2.08%	-2.08%
▼	Dólar de Hong Kong	7.8461	0.00%	0.01%	0.20%	0.18%
▼	Real Brasileño	3.7257	-1.07%	-2.08%	-3.90%	-3.84%
▼	Peso Argentino	37.6235	11.32%	-0.28%	-0.12%	-0.12%

*Leyenda: Variación 1D: 1 Día; 5D: 5 Días; 1M: 1 Mes; YTD: Var.% 31/12/18 a la fecha

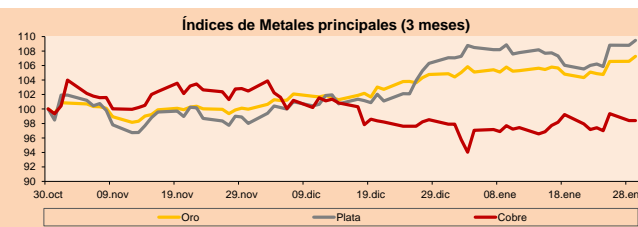


Base: 30/10/18=100

Fuente: Bloomberg

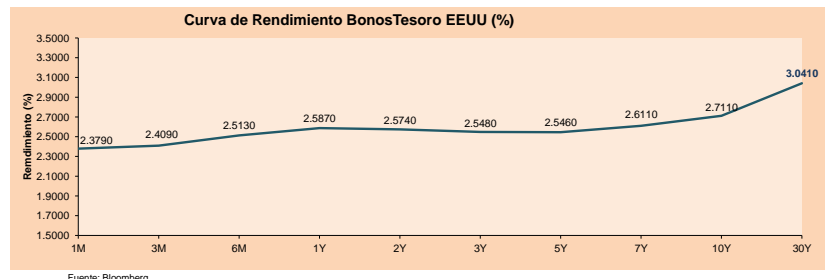
Commodities		Precio	1 D*	5 D*	1 M*	YTD*
▲	Oro (US\$ Oz. T) (LME)	1,311.79	0.65%	2.06%	2.40%	2.29%
▲	Plata (US\$ Oz. T) (LME)	15.84	0.63%	3.27%	2.99%	2.24%
-	Cobre (US\$ TM) (LME)	5,979.00	0.00%	1.27%	-0.13%	0.50%
-	Zinc (US\$ TM) (LME)	2,889.50	0.00%	3.90%	7.88%	6.79%
▲	Petróleo WTI (US\$ Barril) (NYM)	53.31	2.54%	0.57%	16.91%	16.60%
-	Etiopa (US\$ TM) (LME)	20,785.00	0.00%	1.09%	6.45%	6.48%
-	Piomo (US\$ TM) (LME)	2,066.00	0.00%	2.65%	0.68%	2.94%
-	Molibdeno (US\$ TM) (LME)	24,875.00	0.00%	0.00%	-0.06%	-0.06%
▼	Azúcar #11 (US\$ Libra) (NYB-ICE)	12.69	-0.78%	-1.86%	2.42%	5.49%
▼	Cacao (US\$ TM) (NYB-ICE)	2,215.00	-1.56%	-1.38%	-8.01%	-8.32%
▼	Café Arábica (US\$ TM) (NYB-ICE)	102.60	-0.05%	-0.73%	1.63%	0.74%

*Leyenda: Variación 1D: 1 Día; 5D: 5 Días; 1M: 1 Mes; YTD: Var.% 31/12/17 a la fecha



Base: 30/10/18=100

Fuente: Bloomberg



Fuente: Bloomberg

Coordinador Laboratorio de Mercado de Capitales: Economista Bruno Bellido
Apoyo: Samuel Machacuy, Jorge Retamozo
email: pulsobursatil@ulima.edu.pe
facebook: www.facebook.com/pulsobursatil.ul
Teléfono: 4376767 Anexos: 35340



PULSO BURSÁTIL

LIMA

Acciones

Valor	Moneda	Precio	1D*	5D*	30D*	YTD*	Frecuencia	Volumen (US\$)	Beta	Dividend Yield (%)	Price Earning	Capitalización Bursátil (M US\$)	Sector Económico*	Participación Índice	
-	ALICORC1 PE**	S/.	10.45	0.00%	2.96%	5.03%	5.03%	100.00%	236,601	0.67	2.30	18.17	2,653.42	Industrial	3.53%
▼	ATACOB1 PE**	S/.	0.32	-1.56%	0.00%	-2.17%	-2.17%	100.00%	8,633	2.00	0.00	8.54	88.66	Mineras	1.02%
-	BACKUS1 PE**	S/.	20.42	0.00%	-0.05%	-0.63%	-0.63%	80.00%	51,709	0.46	0.00	8.31	8,283.17	Industriales	0.82%
▲	BAP PE**	US\$	239.00	1.48%	3.86%	8.10%	8.00%	100.00%	500,358	1.09	1.80	-	19,062.99	Diversas	5.82%
▲	BVN PE**	US\$	15.76	1.35%	2.27%	-1.99%	-2.11%	95.00%	51,196	1.37	0.55	-	4,002.38	Mineras	5.88%
▲	CASAGRC1 PE**	S/.	4.00	1.27%	-2.20%	-1.48%	-1.48%	100.00%	1,549	0.86	0.47	173.80	100.38	Agrario	1.31%
-	CONTINC1 PE**	S/.	3.80	0.00%	0.00%	-3.80%	-3.80%	100.00%	791,057	0.71	3.74	14.72	6,077.60	Bancos y Financieras	2.85%
▲	CORARE11 PE**	S/.	0.77	1.32%	6.94%	10.00%	10.00%	100.00%	49,896	1.11	6.82	4.69	318.27	Industriales	1.72%
-	CPACASC1 PE**	S/.	6.55	0.00%	0.77%	0.77%	1.55%	95.00%	18,538	0.81	5.76	30.91	833.42	Industriales	2.38%
▼	CVERDEC1 PE**	US\$	20.30	-0.98%	1.50%	-2.40%	-2.40%	100.00%	11,441	0.98	2.81	18.27	7,106.14	Mineras	5.25%
-	ENGEPEC1 PE**	S/.	2.00	0.00%	2.56%	3.09%	3.09%	80.00%	655	0.75	0.00	9.01	1,691.39	Servicios Públicos	1.44%
-	ENDISPC1**	S/.	5.26	0.00%	-0.19%	-1.31%	-1.31%	50.00%	166,016	0.80	4.07	9.88	1,000.64	Servicios Públicos	0.98%
-	FERREYC1 PE**	S/.	2.54	0.00%	2.01%	4.96%	5.00%	100.00%	14,285	0.91	5.33	10.98	738.30	Diversas	4.90%
▼	GRAMONC1 PE**	S/.	2.00	-0.50%	0.50%	0.50%	0.50%	85.00%	178,637	0.63	0.00	-	393.28	Diversas	4.05%
▲	IFS PE**	US\$	44.20	1.14%	0.91%	7.80%	5.24%	90.00%	1,415,784	0.60	3.17	15.07	4,999.50	Diversas	7.22%
▲	INRETC1 PE**	US\$	33.60	1.82%	3.35%	18.73%	18.73%	95.00%	1,210,175	1.00	0.00	61.04	3,454.33	Diversas	5.28%
▲	LUSURC1 PE**	S/.	10.86	0.56%	0.56%	-0.82%	-0.82%	95.00%	383,460	0.51	6.81	10.62	1,575.44	Servicios Públicos	1.81%
▼	MINSUR1 PE**	S/.	1.45	-2.03%	0.00%	5.07%	5.07%	75.00%	5,860	1.35	0.00	0.81	1,245.38	Mineras	3.09%
▲	PML PE**	US\$	0.17	5.00%	5.00%	-4.00%	-4.00%	75.00%	4,812	1.63	0.00	-	44.32	Mineras	2.12%
-	RELAPAC1 PE**	S/.	0.13	0.00%	-1.48%	5.56%	5.56%	100.00%	13,065	0.88	0.00	435.63	140.06	Industriales	2.12%
▲	SCCO PE**	US\$	32.78	3.08%	3.28%	7.12%	7.12%	95.00%	46,549	4.27	14.47	25.340.40	Mineras	2.14%	
-	SIDERC1 PE**	S/.	0.62	0.00%	5.08%	12.73%	12.73%	95.00%	4,618	1.42	0.00	5.78	226.80	Industriales	1.43%
▼	TV PE**	US\$	0.27	-1.47%	9.84%	-10.37%	-9.76%	100.00%	46,911	1.77	0.00	-	222.36	Mineras	2.93%
-	UNACEMC1 PE**	S/.	2.60	0.00%	4.00%	0.00%	0.00%	50.00%	59,427	0.86	0.00	22.48	1,275.33	Industriales	3.00%
▼	VOLCABC1 PE**	S/.	0.73	-1.35%	2.82%	2.82%	2.82%	100.00%	92,152	1.54	1.87	-	2,234.47	Mineras	5.90%

Cantidad de Acciones: 25 Subieron 8

Fuente: Bloomberg, Económica Bajaron 6
 * Bloomberg Industry Classification System Mantuvieron 11

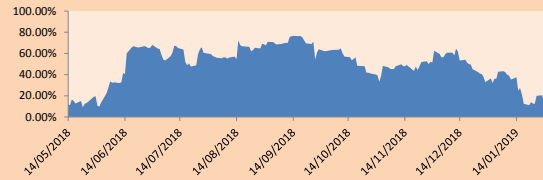
** Se utiliza el PER de la bolsa y moneda de origen del instrumento
 *Leyenda: Variación 1D: 1 Día; 5D: 5 Días; 1M: 1 Mes; YTD: Var.% 31/12/18 a la fecha

Índices Sectoriales

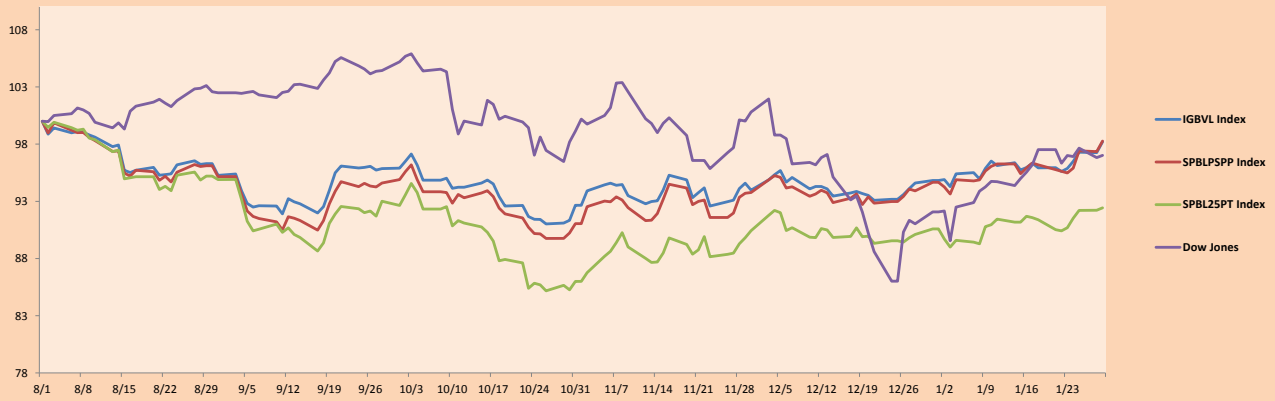
	Cierre	1D*	5D*	30D*	YTD*	Beta	
▲	Índice Minero	286.11	1.54%	2.93%	0.39%	0.45%	1.73
▲	Índice de Consumo	1,094.20	0.77%	2.90%	8.76%	8.81%	0.40
▼	Índice Industrial	228.76	-0.07%	1.78%	2.33%	0.82%	0.82
▲	Índice Bancos y Financieras	1,277.30	1.40%	3.85%	6.55%	6.44%	1.07
▼	Índice de Construcción	249.12	-0.10%	1.88%	1.08%	1.32%	0.80
▲	Índice Servicios	398.86	0.14%	0.72%	0.31%	0.31%	0.11
▲	Índice Juniors	27.72	2.48%	3.01%	-5.97%	-5.84%	1.09
▲	Índice Eléctricas	389.38	0.14%	0.72%	0.31%	0.31%	0.11

*Leyenda: Variación 1D: 1 Día; 5D: 5 Días; 1M: 1 Mes; YTD: Var.% 31/12/18 a la fecha

Correlación Rend. Índice Minero vs Índice de Metales de Londres (3 meses)



Índices (6 meses)



Base: 01/08/18=100
 Fuente: Bloomberg

Coordinador Laboratorio de Mercado de Capitales: Economista Bruno Bellido
 Apoyo: Samuel Machacuay, Jorge Retamoza.
 email: pulsobursatil@ulima.edu.pe
 facebook: www.facebook.com/pulsobursatil.ul
 Teléfono: 4376767 Anexos: 35340.

PULSO BURSÁTIL

RATING SOBERANO

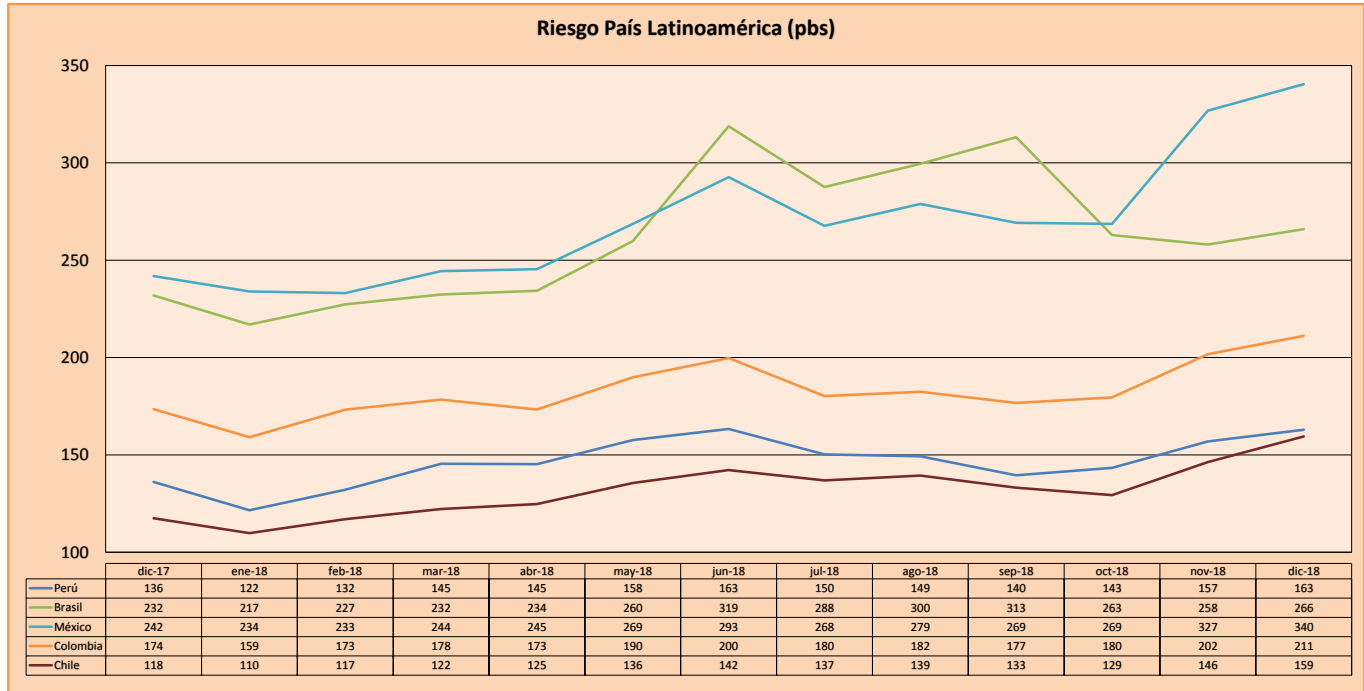
CLASIFICACIONES DE RIESGO

Moody's	S&P	Fitch	Prime
Aaa	AAA	AAA	Prime
Aa1	AA+	AA+	Alto Grado
Aa2	AA	AA	
Aa3	AA-	AA-	
A1	A+	A+	Grado Alto Medio
A2	A	A	
A3	A-	A-	
Baa1	BBB+	BBB+	Grado Bajo Medio
Baa2	BBB	BBB	
Baa3	BBB-	BBB-	
Ba1	BB+	BB+	Sin Grado de Inversión Especulativo
Ba2	BB	BB	
Ba3	BB-	BB-	
B1	B+	B+	Altamente Especulativo
B2	B	B	
B3	B-	B-	
Caa1	CCC+	CCC	
Caa2	CCC		
Caa3	CCC-		
Ca	CC	Poca esperanzas de Pago	
C	C		
C	D		
		DDD	Impago
		DD	
		D	

Fuente: Bloomberg

Rating Crédito Latinoamérica			
País	Clasificadora de riesgo		
	Moody's	Fitch	S&P
Perú	A3	BBB+	BBB+
México	A3	BBB+	BBB+
Venezuela	C	C	SD
Brazil	Ba2	BB-	BB-
Colombia	Baa2	BBB	BBB-
Chile	A1	A	A+
Argentina	B2	B	B
Panamá	Baa2	BBB	BBB

Fuente: Bloomberg



Fuente: BCRP

Coordinador Laboratorio de Mercado de Capitales: Economista Bruno Bellido
Apoyo: Samuel Machacay, Jorge Retamozo.
email: pulsobursatil@ulima.edu.pe
facebook: www.facebook.com/pulsobursatil.ul
Teléfono: 4376767 Anexo: 35340.

El contenido del presente documento es únicamente informativo. Los datos y opiniones expresados no deben ser interpretados como recomendaciones para la toma de decisiones futuras. Bajo ninguna circunstancia, el Laboratorio de Mercado de Capitales de la Universidad de Lima se hará responsable por el uso de lo expresado en este documento.