



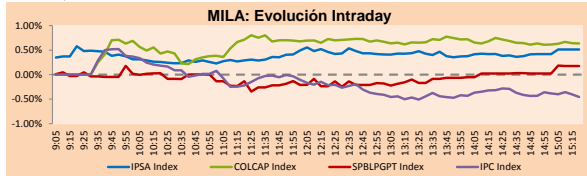
PULSO BURSÁTIL

Lima, 6 de marzo de 2019

MILA

Principales índices	Cierre	1 D	5 D	1 M	YTD	Cap. Burs. (US\$ bill)
▲ IPSA (Chile)	5,256.07	0.50%	-2.17%	-3.14%	2.95%	171.54
▲ IGPA (Chile)	26,615.31	0.37%	-1.93%	-2.98%	2.56%	233.41
▲ IGBC (Colombia)	12,467.15	0.79%	1.11%	3.28%	11.87%	105.70
▲ COLCAP (Colombia)	1,532.06	0.91%	1.02%	2.90%	15.55%	107.51
▲ S&P/BVL (Perú)*	20,587.02	0.23%	0.09%	0.26%	6.39%	108.52
▼ S&P/BVL SEL (Perú)	547.68	-0.28%	-0.36%	0.36%	6.90%	83.60
▲ S&P/BVL LIMA 25	27,584.84	0.10%	0.78%	0.62%	4.06%	90.10
▼ IPC (México)	41,908.15	-0.52%	-3.24%	-4.44%	0.64%	266.02
▲ S&P MILA 40	678.22	0.03%	-2.38%	-1.04%	11.43%	291.82

* Cap. Bursátil del cierre anterior *Leyenda: Variación 1D: 1 Día; 5D: 5 Días; 1M: 1 Mes; YTD: Var. % 31/12/18 a la fecha



Fuente: Bloomberg

Renta Variable

Más subieron	Bolsa	Mon.	Precio	▲ %
MOROCO1	Lima	PEN		2.95%
PFCORFICOL	Colomb	COP		2.56%
CORFICOLCF	Colomb	COP	25000.00	0.08
FOSFOROS	Santia.	CLP	1190.10	0.00
LUSURC1	Lima	PEN	12.40	2.48

Por Monto Negociado	Bolsa	Monto (US\$)
FALABELLA	Santia.	23,345,672
SQM-B	Santia.	13,727,062
ECOPETROL	Colomb.	10,243,310
PFBLOM	Colomb.	8,416,786
CHILE	Santia.	12,639,366

Más bajaron	Bolsa	Mon.	Precio	▼ %
ETB	Colomb.	COP	210.00	-1.87
MINEROS	Colomb.	COP	2000.00	0.00
CONCONCRET	Colomb.	COP	320.00	1.27
AZUL AZUL	Santia.	CLP	715.00	6.40
SQM-B	Santia.	CLP	25720.00	-0.31

Por Volumen	Bolsa	Volumen
ORO BLANCO	Santia.	4,899,201
SANTANDER	Santia.	42,031,293
CHILE	Santia.	80,913,202
VAPORES	Santia.	28,312,144
ECOPETROL	Colomb.	9,913,817

MILA

Perú: El Índice General de la BVL terminó la sesión de hoy con un resultado positivo +0.23%. El índice mantiene una tendencia positiva acumulada anual de +6.39% en moneda local, mientras que el rendimiento ajustado en dólares asciende a +8.37%. Luego, el S&P/BVL Perú SEL descendió -0.28% mientras que el S&P/BVL LIMA 25 creció en +0.10%. El PEN spot llegó a S/3.3034. Titular: Bolsa peruana cierra mixta, en medio baja de mineras y alza de papeles del sector construcción.

Chile: El índice IPSA terminó la jornada con un rendimiento positivo de +0.50%. Los sectores del índice con los resultados más positivos fueron Energía (+2.39%) y Servicios de Comunicación (+1.84%). Por otro lado, las acciones con mejor resultado fueron CAP SA (+4.06%) y Empresas COPEC SA (+2.39%). Titular: Peso chileno cierra en baja arrastrado por retroceso en precio del cobre.

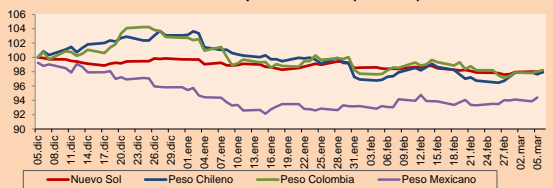
Colombia: El índice COLCAP cerró la sesión con un resultado positivo de +0.91%. Los sectores con mayor rendimientos fueron Productos Básicos de Consumo (+2.18%) y Financiero (+1.41%). Además, las acciones con mayor rendimiento fueron el Banco de Bogotá SA (+6.19%) y Grupo Aval Acciones y Valores (+3.90%). Titular: Moneda de Colombia extiende pérdidas por petróleo, deuda se valoriza tras inflación.

México: El índice IPC cerró la jornada de hoy con un rendimiento negativo de -0.52%. Los sectores del índice que presentaron los resultados más negativos fueron Servicios de Comunicaciones (-1.70%) y Financiero (-1.50%). Finalmente, las acciones con los peores rendimientos fueron Grupo Televisa SAB (-4.00%) y Alpek SAB de CV (-3.74%). Titular: Bolsa mexicana cae por octava sesión en su peor racha en años, moneda pierde tras pronósticos OCDE.

Monedas	Precio	1D*	5D*	30 D*	YTD*
▼ Nuevo Sol (PEN)	3,307.5	-0.07%	0.33%	-0.69%	-1.83%
▲ Peso Chileno (CLP)	659.150	0.34%	1.28%	1.23%	-4.97%
▲ Peso Colombiano (COP)	3,106.20	0.20%	1.14%	0.59%	-4.42%
▲ Peso Mexicano (MXN)	19,357	0.57%	0.98%	1.29%	-1.49%

*Leyenda: Variación 1D: 1 Día; 5D: 5 Días; 1M: 1 Mes; YTD: Var. % 31/12/18 a la fecha

MILA: Índices de Tipo de Cambio (3 meses)

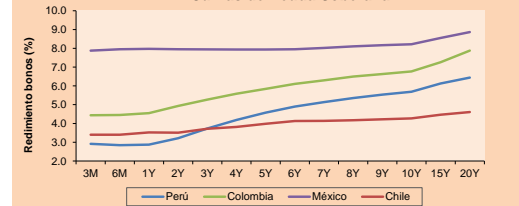


Base: 05/12/18=100
Fuente: Bloomberg

Renta Fija

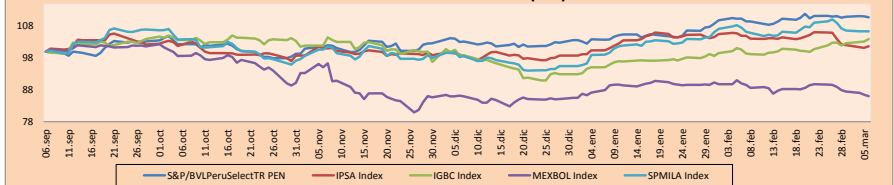
Instrumento	Moneda	Precio	Bid Yield (%)	Ask Yield (%)	Duración
PERU 7.125 03/30/19	USD	100.414	1.51	-0.84	0.06
PERU 7.35 07/21/25	USD	123.564	3.25	3.21	5.22
PERU 4.125 08/25/27	USD	106.435	3.26	3.24	7.17
PERU 8.75 11/21/33	USD	152.054	4.04	4.01	9.43
PERU 6.55 03/14/37	USD	130.51	4.15	4.12	10.95
PERU 5.625 11/18/2050	USD	122.682	4.31	4.30	16.26
CHILE 2.25 10/30/22	USD	97.933	2.88	2.82	3.45
CHILE 3.875 08/05/20	USD	101.487	2.89	2.69	1.37
COLOM 7.375 03/18/19	USD	100.128	4.00	1.34	0.03
COLOM 11.75 02/25/20	USD	108.365	2.99	2.78	0.93
COLOM 11.85 03/09/28	USD	156.357	4.28	4.22	6.10
COLOM 10.375 01/28/33	USD	152.192	5.11	5.06	8.58
COLOM 7.375 09/18/37	USD	126.231	5.18	5.14	10.77
MEX 6.125 01/18/41	USD	113.303	5.12	5.10	12.60
MEX 4.10/02/23	USD	101.125	3.76	3.70	4.08
MEX5.55 01/45	USD	104.95	5.207	5.192	13.99

MILA: Curvas de Deuda Soberana



Fuente: Bloomberg

MILA: Índices bursátiles (6m)

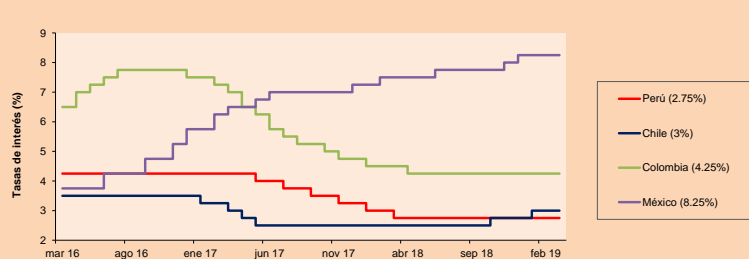


Base: 07/09/18=100
Fuente: Bloomberg

ETFs

	Mon.	Cierre	1D	5D	30 D	YTD	Bolsa
▼ iShares MSCI All Peru Capped	USD	38.46	-0.34%	-0.36%	0.87%	8.34%	NYSE Arca
▲ iShares MSCI Chile Capped	USD	44.55	-0.20%	-3.82%	-5.93%	7.58%	Cboe BZX
▲ Global X MSCI Colombia	USD	13.285	0.26%	-0.78%	1.26%	19.04%	NYSE Arca
▼ iShares MSCI Mexico Capped	USD	42.35	-1.19%	-3.95%	-6.08%	2.84%	NYSE Arca
▼ iShares MSCI Emerging Markets	USD	42.73	-0.56%	-0.53%	-0.23%	9.40%	NYSE Arca
▼ Vanguard FTSE Emerging Markets	USD	42.1	-0.50%	0.38%	1.30%	10.50%	NYSE Arca
▼ iShares Core MSCI Emerging Markets	USD	51.44	-0.48%	-0.52%	-0.10%	9.10%	NYSE Arca
▼ iShares JP Morgan Emerging Markets Bonds	USD	58.84	-0.46%	-0.81%	-0.68%	5.32%	Cboe BZX
▼ Morgan Stanley Emerging Markets Domestic	USD	6.71	-1.18%	-1.32%	-0.59%	10.73%	New York

MILA: Tasas de Referencia de Política Monetaria



Fuente: Bloomberg

Coordinador Laboratorio de Mercado de Capitales: Economista Bruno Bellido
Apoyo: Pablo Llanos, Samuel Machacuy, Jorge Retamozo, Marcia Rojas.
email: pulsobursatil@ulima.edu.pe
facebook: www.facebook.com/pulsobursatil
Teléfono: 4376767 Anexo: 35340.

PULSO BURSÁTIL

MUNDO

Principales índices	Cierre	1 D*	5 D*	1 M*	YTD*	Cap. Burs. (US\$ Mill.)
▼ Dow Jones (EEUU)	25,673.46	-0.52%	-1.20%	1.12%	10.06%	7,010,555
▼ Standard & Poor's 500 (EEUU)	2,771.45	-0.65%	-0.75%	1.46%	10.56%	24,190,220
▼ NASDAQ Composite (EEUU)	7,505.92	-0.93%	-0.64%	1.77%	13.12%	11,783,418
▼ Stoxx EUROPE 600 (Europa)	375.48	-0.04%	0.78%	2.72%	11.20%	8,951,804
▼ DAX (Alemania)	11,587.63	-0.28%	0.87%	2.32%	9.74%	979,610
▲ FTSE 100 (Reino Unido)	7,196.00	0.17%	1.25%	0.32%	6.95%	1,467,571
▼ CAC 40 (Francia)	5,288.81	-0.19%	1.21%	4.13%	11.30%	1,417,366
▲ IBEX 35 (España)	9,296.70	0.42%	0.92%	2.15%	8.86%	512,002
▼ MSCI AC Asia Pacific Index	159.51	-0.19%	-0.38%	1.63%	8.73%	18,305,119
▲ HANG SENG (Hong Kong)	29,037.60	0.26%	0.97%	3.74%	12.35%	2,821,025
▲ SHANGHAI SE Comp. (China)	3,102.10	1.57%	5.02%	18.48%	24.39%	5,033,089
▼ NIKKEI 225 (Japón)	21,596.81	-0.60%	0.19%	4.07%	7.90%	3,264,134
▼ BOVESPA (Brasil)	94,216.87	-0.41%	-3.11%	-4.43%	7.20%	731,370
▼ MERVAL (Argentina)	32,340.43	-4.42%	-10.99%	-12.93%	6.76%	96,558

*Leyenda: Variación 1D: 1 Día; 5D: 5 Días; 1M: 1 Mes; YTD: Var.% 31/12/18 a la fecha

Renta Variable

Alemania (Acciones del DAX Index)

Más subieron Mon.	Precio	▲ %	Bolsa	Más bajaron Mon.	Precio	▼ %	Bolsa		
WDI GY	EUR	118.5	-0.42	Xetra	TKA GY	EUR	13.065	-0.76	Xetra
FRE GY	EUR	48.19	-0.52	Xetra	IFX GY	EUR	19.54	-1.81	Xetra
DBK GY	EUR	8.172	1.35	Xetra	HEN3 GY	EUR	89.42	-0.16	Xetra
BAYN GY	EUR	72.47	-0.47	Xetra	SIE GY	EUR	97.22	0.00	Xetra

Europa (Acciones del STOXX EUROPE 600)

Más subieron Mon.	Precio	▲ %	Bolsa	Más bajaron Mon.	Precio	▼ %	Bolsa		
ALT FP	EUR	10	0.30	EN Paris	MTR0 LN	GBP	917	-0.38	Londres
SK FP	EUR	149.3	-1.06	EN Paris	HWDN LN	GBP	493	0.10	Londres
RTO LN	GBP	355.5	-0.89	Londres	MNDI LN	GBP	1817.5	0.69	Londres
BOL FP	EUR	3.916	-0.96	EN Paris	INCH LN	GBP	593	0.85	Londres

Panorama Mundial:

Estados Unidos:

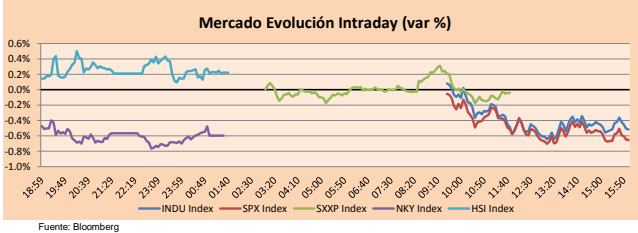
El mercado estadounidense finalizó con rendimientos nuevamente negativos, en un contexto donde el de precio las notas soberanas del gobierno continúan subiendo, generando así unos menores márgenes de ganancias, mientras que expectativas dóciles sobre el Banco Central de Europa y otros bancos centrales desarrollados de la región hicieron que los inversionistas se refugien en dichos bonos. El bono soberano a 10 años (-1.07%) cayó a un rendimiento de 2.692%, simultáneamente al de dos años (-0.96%), con un nivel actual de 2.520% y el de 30 años (-0.45%). Se infiere que ello fueron resultados de la política del Banco Central de Europa en extender el programa de préstamos baratos a otros bancos en la eurozona y los menores pronósticos de crecimiento e inflación para los años 2020 y 2021. Similarmente, los inversores están atentos al Banco de Canadá y su anuncio sobre la incertidumbre del alza de sus tasas de interés. Por otro lado, los sectores cuyas variaciones trajeron al índice S&P 500 (+0.65%) a la zona roja fueron Energía (-1.28%) y Salud (-1.47%). Entre las acciones más activas, General Electric Co. (-7.89%) cae de nuevo en la preocupación de "Cash Bleed", poniendo en peligro el rally del director ejecutivo, Larry Culp, debido a la publicación de flujos de caja negativo y el comentario de JP Morgan acerca de que su estimación de 6P acción podría ser demasiado "generosa".

Europa:

Los mercados europeos terminan la sesión con resultados mixtos, destaca el sector automotor, impactado por prospecto negativos relacionados con el deterioro de la economía global y menor dinamismo del comercio mundial. El fabricante de rodajes alemán, Schaeffler AG (-6.23%), emitió un comunicado en el que anunció que las condiciones comerciales son extremadamente complicadas para el 2019 e indicaron que entrarían en un proceso de reestructuración. Esta noticia presionó a la industria automotriz, uno de los principales destinos de dichos productos, ya que implica una reducción en la producción de automóviles, las acciones de compañías como Volkswagen AG (-1.32%) y BMW (+0.71%) arrastraron al DAX (-0.28%) a terreno negativo. Por otro lado, el FTSE 100 (+0.17%) culminó la jornada al alza, así como el FTSE MIB (+0.65%), mientras que el Stoxx Europe 600 (+0.04%) finalizó la jornada ligeramente a la baja, a pesar de las nuevas medidas adoptadas en China para promover el crecimiento económico. El optimismo reinante en mercado chino no se extendió a Europa, Nicholas Brooks, jefe de investigaciones económicas y de inversión en Intermediate Capital Group, afirmó que las medidas son positivas pero que el impacto global podría tardar.

Asia:

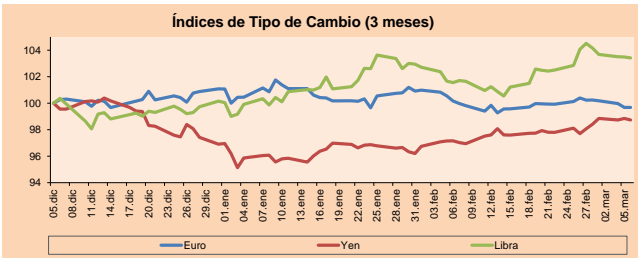
El mercado asiático cerró con resultados positivos entre sus principales índices, a excepción del Nikkei 225 (-0.60%) porque un yen más fuerte perjudicó a las acciones de los fabricantes exportadores japoneses. Los puntos de referencia chinos lideraron el avance, beneficiados por promesas de que la legislatura adoptará medidas para abrir la economía y enfriar las tensiones comerciales. Asimismo, según el vicepresidente de la agencia de planificación económica del Gabinete, Ning Jizhe, China impedirá a las autoridades del gobierno exigir que las firmas extranjeras entreguen secretos tecnológicos a cambio de participación de mercado. Esta medida aborda las quejas de que la segunda economía mundial obliga a las compañías a compartir tecnología, un tema clave en las conversaciones de la guerra comercial. En China Continental, el Shanghai Composite avanzó +1.57%, mientras que, en Hong Kong, el Hang Seng se incrementó en +0.26%. En las acciones individuales, Panasonic (-0.83%) y Fast Retailing (-2.51%) disminuyeron, mientras que Rakuten (+2.82%) y Nintendo (+2.41%) subieron en las operaciones de Tokio. Por otro lado, Samsung (-0.56%) y SK Hynix (-2.30%) retrocedieron en Corea, aunque LG Electronics (+4.35%) repuntó.



Fuente: Bloomberg

Monedas	Precio	1 D*	5 D*	1 M*	YTD*
▼ Euro	1.1307	-0.01%	-0.55%	-1.15%	-1.40%
▼ Yen	111.7700	-0.11%	0.69%	1.71%	1.90%
▼ Libra Esterlina	1.3174	-0.03%	-1.01%	1.05%	3.29%
▲ Yuan	6.7113	0.06%	0.36%	-0.51%	-2.43%
▲ Dólar de Hong Kong	7.8499	0.00%	0.00%	0.04%	0.23%
▲ Real Brasileño	3.8383	1.61%	2.94%	4.71%	-0.91%
▲ Peso Argentino	40.7325	2.23%	5.02%	9.59%	8.14%

*Leyenda: Variación 1D: 1 Día; 5D: 5 Días; 1M: 1 Mes; YTD: Var.% 31/12/18 a la fecha

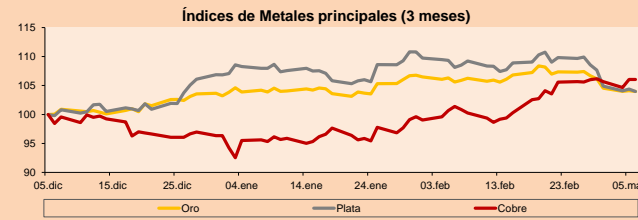


Base: 05/12/18=100

Fuente: Bloomberg

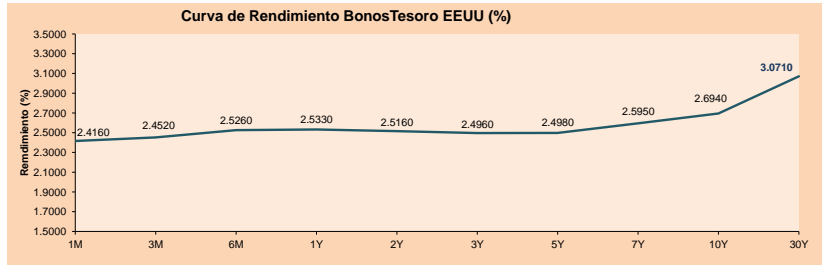
Commodities	Precio	1 D*	5 D*	1 M*	YTD*
▼ Oro (US\$ Oz. T) (LME)	1,286.28	-0.13%	-2.54%	-1.98%	0.30%
▼ Plata (US\$ Oz. T) (LME)	15.07	-0.39%	-4.23%	-5.01%	-2.71%
▼ Cobre (US\$ TM) (LME)	6,546.00	0.00%	0.03%	6.46%	10.07%
▼ Zinc (US\$ TM) (LME)	2,801.25	0.00%	0.93%	-0.24%	11.23%
▼ Petróleo WTI (US\$ Barril) (NYM)	56.19	-0.65%	-1.32%	2.37%	21.94%
▼ Etileno (US\$ TM) (LME)	21,597.00	0.00%	-0.38%	3.42%	10.64%
▼ Plomo (US\$ TM) (LME)	2,084.00	0.00%	-2.16%	-1.33%	3.84%
▼ Molibdeno (US\$ TM) (LME)	24,887.00	0.00%	0.00%	0.03%	-0.91%
▼ Azúcar #11 (US\$ Libra) (NYB-ICE)	12.16	-2.25%	-6.25%	-5.44%	0.50%
▲ Cacao (US\$ TM) (NYB-ICE)	2,245.00	4.08%	-2.94%	-0.80%	-8.33%
▼ Café Arábica (US\$ TM) (NYB-ICE)	98.70	-0.95%	-0.25%	-9.16%	-5.96%

*Leyenda: Variación 1D: 1 Día; 5D: 5 Días; 1M: 1 Mes; YTD: Var.% 31/12/17 a la fecha



Base: 05/12/18=100

Fuente: Bloomberg



Fuente: Bloomberg

Coordinador Laboratorio de Mercado de Capitales: Economista Bruno Bellido
Apoyo: Pablo Llanos, Samuel Machacuy, Jorge Retamozo, Marcia Rojas
email: pulsobursatil@ulima.edu.pe
facebook: www.facebook.com/pulsobursatil
Teléfono: 4376767 Anexos: 35340

PULSO BURSÁTIL

LIMA

Acciones

Valor	Moneda	Precio	1D*	5D*	30D*	YTD*	Frecuencia	Volumen (US\$)	Beta	Dividend Yield (%)	Price Earning	Capitalización Bursátil (M US\$)	Sector Económico*	Participación Índice	
▲	ALICORC1 PE**	S/.	11.05	0.55%	-1.78%	-4.33%	11.06%	100.00%	683,037	0.66	2.17	19.22	2,849.59	Industrial	3.53%
▲	ATACOB1 PE**	S/.	0.32	0.00%	0.00%	1.61%	-2.17%	100.00%	8,596	1.96	0.00	8.65	89.98	Mineras	1.02%
▲	BACKUS11 PE**	S/.	22.00	7.06%	8.37%	8.37%	7.06%	90.00%	675,771	0.46	5.33	8.41	8,944.84	Industriales	0.82%
▲	BAP PE**	US\$	241.00	0.84%	-0.97%	-1.89%	8.90%	95.00%	519,746	1.08	1.79	-	19,222.51	Diversas	5.82%
▼	BVN PE**	US\$	16.42	-1.20%	0.86%	4.85%	1.99%	95.00%	10,345	1.27	0.53	-	4,525.92	Mineras	5.88%
▼	CASAGRC1 PE**	S/.	3.98	-0.50%	0.76%	-0.50%	-1.97%	100.00%	12,612	0.79	0.48	172.93	101.36	Agrario	1.31%
▼	CONTINC1 PE**	S/.	3.90	-1.27%	4.28%	0.52%	-1.27%	95.00%	84,386	0.70	3.64	14.56	6,330.32	Bancos y Financieras	2.85%
▼	CORARE11 PE**	S/.	0.77	-1.28%	-1.28%	0.00%	10.00%	100.00%	42,113	1.10	6.82	4.69	337.24	Industriales	1.72%
▲	CPACASC1 PE**	S/.	6.48	0.47%	1.25%	-3.28%	0.47%	90.00%	57,947	0.70	5.82	36.00	838.74	Industriales	2.38%
▲	CVERDEC1 PE**	US\$	23.99	0.80%	-0.04%	14.67%	15.34%	95.00%	63,807	0.98	2.38	13.16	8,397.84	Mineras	5.25%
-	ENGEPEC1 PE**	S/.	2.15	0.00%	0.47%	7.50%	10.82%	85.00%	21,038	0.67	8.11	9.68	1,845.30	Servicios Públicos	1.44%
▲	ENDISPC1**	S/.	5.40	1.89%	4.25%	3.85%	1.31%	55.00%	22,029	0.80	3.97	10.13	1,042.55	Servicios Públicos	0.98%
▲	FERREYC1 PE**	S/.	2.48	0.40%	0.00%	-4.62%	-2.36%	100.00%	1,692,140	0.93	5.46	10.78	731.58	Diversas	4.90%
▲	GRAMONC1 PE**	S/.	2.03	4.10%	8.56%	2.53%	2.01%	85.00%	2,294,460	0.40	0.00	19.32	405.11	Diversas	4.05%
▼	IFS PE**	US\$	44.00	-0.68%	-2.22%	-4.66%	4.76%	90.00%	1,256,195	0.52	3.18	14.70	4,976.88	Diversas	7.22%
▼	INRETC1 PE**	US\$	35.50	-1.39%	0.00%	3.65%	25.44%	100.00%	1,271,250	1.00	0.00	58.13	3,649.66	Diversas	5.28%
▲	LUSURC1 PE**	S/.	12.40	2.48%	5.98%	14.71%	13.24%	95.00%	58,173	0.52	5.97	12.12	1,825.61	Servicios Públicos	1.81%
▲	MINSUR11 PE**	S/.	1.74	1.16%	-0.57%	17.57%	26.09%	75.00%	86,940	1.42	0.00	0.98	1,516.68	Mineras	3.09%
-	PML PE**	US\$	0.16	0.00%	3.80%	-3.53%	-6.29%	55.00%	37,550	1.58	0.00	-	43.27	Mineras	2.12%
▲	RELAPAC1 PE**	S/.	0.16	3.16%	8.67%	24.43%	29.37%	95.00%	106,530	0.54	0.00	541.23	174.21	Industriales	2.12%
▲	SCCO PE**	US\$	36.30	0.72%	-1.12%	10.47%	21.73%	95.00%	17,190	5.36	18.15	28,061.51	Mineras	2.14%	
-	SIDERC1 PE**	S/.	0.71	0.00%	1.43%	9.23%	29.09%	100.00%	1,567	1.45	0.00	6.61	263.59	Industriales	1.43%
▼	TV PE**	US\$	0.28	-1.75%	-1.75%	-1.06%	-5.72%	95.00%	29,220	1.81	0.00	229.18	229.18	Mineras	2.93%
▲	UNACEMC1 PE**	S/.	2.76	0.36%	2.22%	3.10%	6.69%	85.00%	255,635	0.81	1.88	23.87	1,373.95	Industriales	3.00%
▼	VOLCABC1 PE**	S/.	0.66	-1.49%	0.00%	-10.81%	-7.04%	100.00%	169,721	1.32	2.07	25.87	2,216.00	Mineras	5.90%

Cantidad de Acciones: 25 Subieron 12

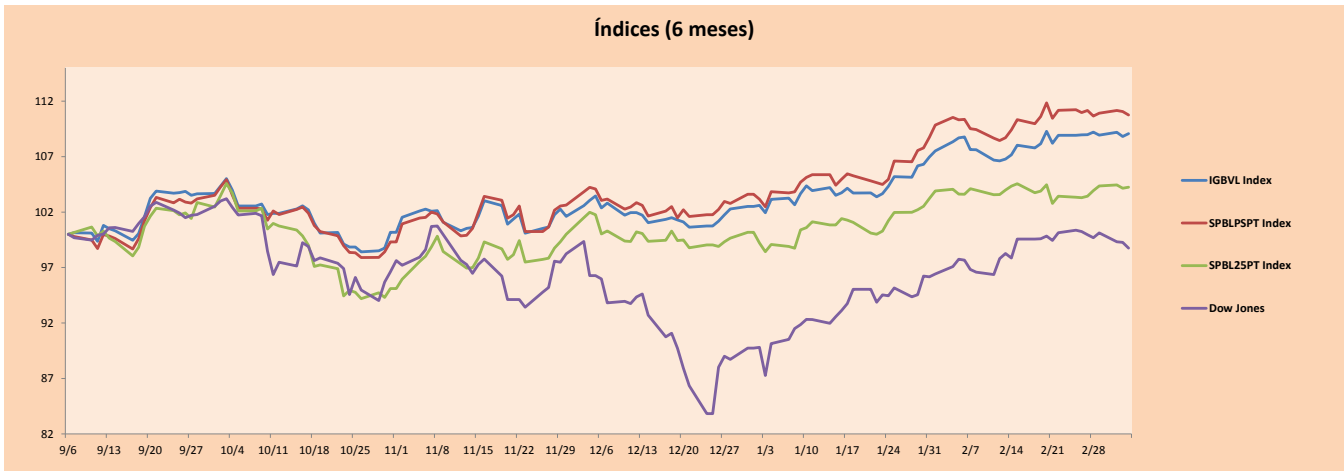
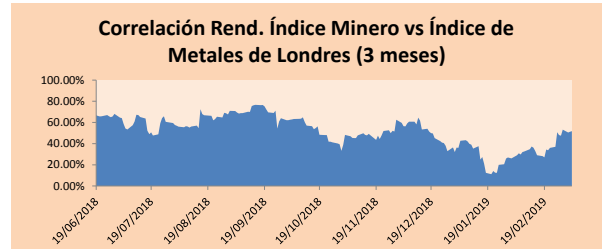
Fuente: Bloomberg, Económica
* Bloomberg Industry Classification System Bajaron 8
Mantuvieron 5

** Se utiliza el PER de la bolsa y moneda de origen del instrumento
*Leyenda: Variación 1D: 1 Día; 5D: 5 Días; 1M: 1 Mes; YTD: Var.% 31/12/18 a la fecha

Índices Sectoriales

	Cierre	1D*	5D*	30D*	YTD*	Beta	
▼	Índice Minero	303.94	-0.41%	0.07%	5.71%	6.71%	1.65
▲	Índice de Consumo	1,150.79	0.47%	0.25%	0.12%	14.44%	0.38
▲	Índice Industrial	231.38	1.00%	2.10%	-0.83%	1.97%	0.76
▲	Índice Bancos y Financieras	1,270.30	0.52%	-0.67%	-2.61%	5.86%	1.18
▲	Índice de Construcción	256.01	1.28%	3.23%	0.85%	4.12%	0.70
▲	Índice Servicios	418.89	0.96%	2.10%	6.82%	5.35%	0.09
▼	Índice Juniors	27.19	-0.07%	2.10%	-1.70%	-7.64%	0.84
▲	Índice Eléctricas	408.94	0.96%	2.09%	6.82%	5.35%	0.09

*Leyenda: Variación 1D: 1 Día; 5D: 5 Días; 1M: 1 Mes; YTD: Var.% 31/12/18 a la fecha



Base: 06/09/18=100
Fuente: Bloomberg

Coordinador Laboratorio de Mercado de Capitales: Economista Bruno Bellido
Apoyo: Pablo Llanos, Samuel Machacuay, Jorge Retamozo, Marcia Rojas.
email: pulsobursatil@ulima.edu.pe
facebook: www.facebook.com/pulsobursatil.ul
Teléfono: 4376767 Anexos: 35340.

PULSO BURSÁTIL

RATING SOBERANO

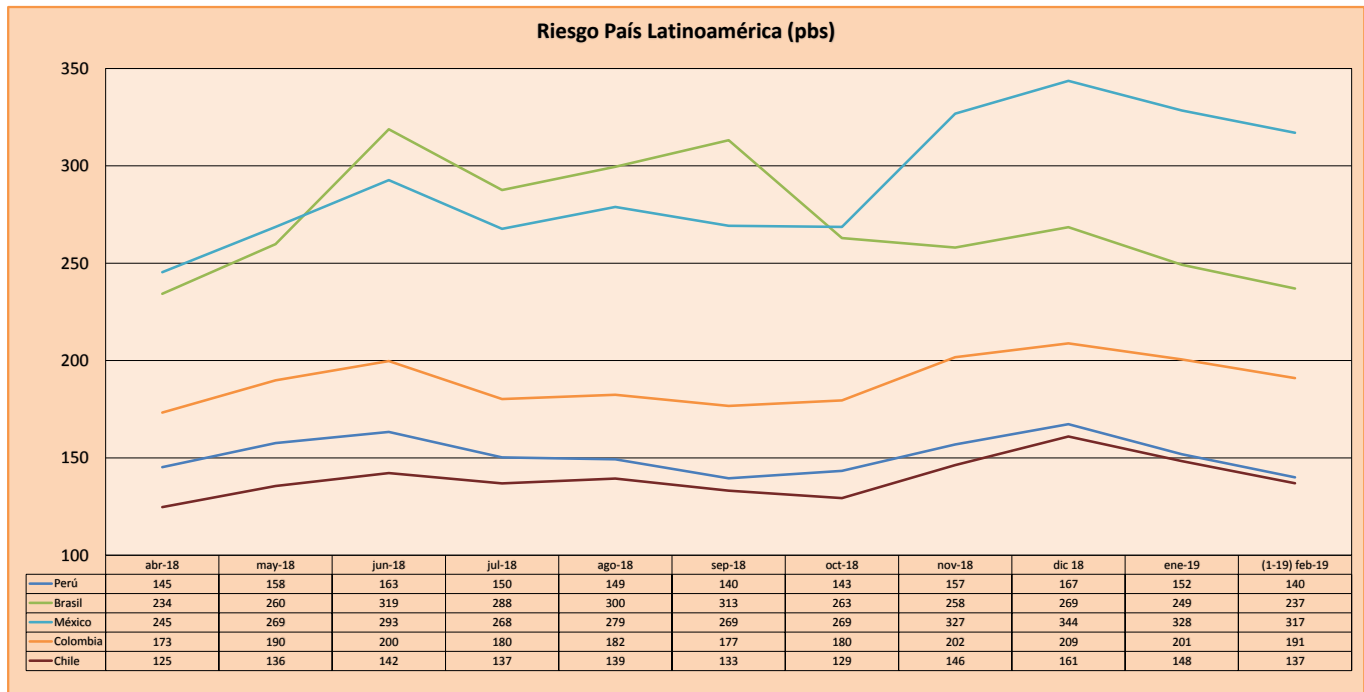
CLASIFICACIONES DE RIESGO

Moody's	S&P	Fitch	Prime
Aaa	AAA	AAA	Prime
Aa1	AA+	AA+	Alto Grado
Aa2	AA	AA	
Aa3	AA-	AA-	
A1	A+	A+	Grado Alto Medio
A2	A	A	
A3	A-	A-	
Baa1	BBB+	BBB+	Grado Bajo Medio
Baa2	BBB	BBB	
Baa3	BBB-	BBB-	
Ba1	BB+	BB+	Sin Grado de Inversión Especulativo
Ba2	BB	BB	
Ba3	BB-	BB-	
B1	B+	B+	Altamente Especulativo
B2	B	B	
B3	B-	B-	
Caa1	CCC+		
Caa2	CCC		Riesgo Sustancial Extremadamente Especulativo
Caa3	CCC-	CCC	
Ca	CC		Poca esperanzas de Pago
	C		
C	D	DDD	Impago
		DD	
		D	

Fuente: Bloomberg

Rating Crédito Latinoamérica			
País	Clasificadora de riesgo		
	Moody's	Fitch	S&P
Perú	A3	BBB+	BBB+
México	A3	BBB+	BBB+
Venezuela	C	C	SD
Brazil	Ba2	BB-	BB-
Colombia	Baa2	BBB	BBB-
Chile	A1	A	A+
Argentina	B2	B	B
Panamá	Baa2	BBB	BBB

Fuente: Bloomberg



Fuente: BCRP

Coordinador Laboratorio de Mercado de Capitales: Economista Bruno Bellido
Apoyo: Pablo Llanos, Samuel Machacua, Jorge Retamozo, Marcia Rojas.
email: pulsobursatil@ulima.edu.pe
facebook: www.facebook.com/pulsobursatil.ul
Teléfono: 4376767 Anexo: 35340.

El contenido del presente documento es únicamente informativo. Los datos y opiniones expresados no deben ser interpretados como recomendaciones para la toma de decisiones futuras. Bajo ninguna circunstancia, el Laboratorio de Mercado de Capitales de la Universidad de Lima se hará responsable por el uso de lo expresado en este documento.