



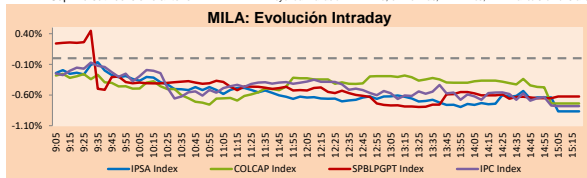
PULSO BURSÁTIL

Lima, 2 de mayo de 2019

MILA

Principales índices	Cierre	1 D	5 D	1 M	YTD	Cap. Burs. (US\$ bill)
▼ IPSA (Chile)	5,142.15	-0.87%	-1.14%	-2.18%	0.72%	162.22
▼ IGPA (Chile)	26,126.23	-0.78%	-0.90%	-1.96%	0.68%	208.45
▼ IGBC (Colombia)	12,659.99	-0.92%	-2.49%	-2.90%	13.60%	101.94
▼ COLCAP (Colombia)	1,562.02	-0.74%	-2.38%	-1.26%	17.81%	103.69
▼ S&P/BVL (Perú)*	20,765.92	-0.62%	0.32%	-1.61%	7.32%	110.05
▼ S&P/BVL SEL (Perú)	552.41	-1.17%	-0.07%	-1.54%	7.82%	81.60
▼ S&P/BVL LIMA 25	27,085.11	-0.95%	-0.32%	-3.69%	2.18%	91.15
▼ IPC (México)	44,312.43	-0.64%	-1.63%	1.47%	6.42%	286.73
▲ S&P MILA 40	663.55	0.24%	-0.12%	-2.27%	9.02%	282.65

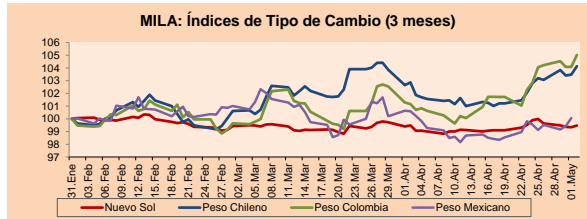
* Cap. Bursátil del cierre anterior * Leyenda: Variación 1D: 1 Día; 5D: 5 Días; 1M: 1 Mes; YTD: Var. % 31/12/18 a la fecha



Fuente: Bloomberg

Monedas	Precio	1D*	5D*	30 D*	YTD*
▲ Nuevo Sol (PEN)	3,310.2	0.14%	-0.51%	-0.01%	-1.75%
▲ Peso Chileno (CLP)	681.480	0.63%	0.90%	1.23%	-1.75%
▲ Peso Colombiano (COP)	3,262.90	0.90%	0.92%	3.81%	0.40%
▲ Peso Mexicano (MXN)	19.118	0.64%	0.51%	-0.57%	-2.71%

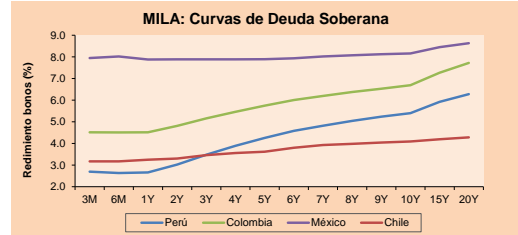
* Leyenda: Variación 1D: 1 Día; 5D: 5 Días; 1M: 1 Mes; YTD: Var. % 31/12/18 a la fecha



Base: 31/01/19=100
Fuente: Bloomberg

Renta Fija

Instrumento	Moneda	Precio	Bid Yield (%)	Ask Yield (%)	Duración
PERU 7.35 07/21/25	USD	124.713	2.99	2.94	5.08
PERU 4.125 08/25/27	USD	107.918	3.06	3.02	7.04
PERU 8.75 11/21/33	USD	155.218	3.80	3.76	9.37
PERU 6.55 03/14/37	USD	133.811	3.92	3.89	11.18
PERU 5.625 11/18/2050	USD	127.937	4.06	4.04	16.49
CHILE 2.25 10/30/22	USD	98.918	2.62	2.53	3.33
CHILE 3.875 08/05/20	USD	101.858	2.48	2.23	1.22
COLOM 11.75 02/25/20	USD	107.384	2.50	2.30	0.78
COLOM 11.85 03/09/28	USD	159.011	3.93	3.86	6.23
COLOM 10.375 01/28/33	USD	154.838	4.90	4.81	8.50
COLOM 7.375 09/18/37	USD	130.289	4.88	4.85	11.10
COLOM 6.125 01/18/41	USD	117.463	4.83	4.80	12.67
MEX 4 10/02/23	USD	102.954	3.31	3.24	4.02
MEX5.55 01/45	USD	109.68	4.892	4.876	14.15



Fuente: Bloomberg

Renta Variable

Más subieron	Bolsa	Mon.	Precio	▲ %
IQUIQUE	Santia.	CLP	22.00	0.00
FUTURAI1	Lima	PEN		
TV	Lima	USD	0.26	-4.14
AUSTRAC1	Lima	PEN		
FOSFOROS	Santia.	CLP	1070.00	0.00

Por Monto Negociado	Bolsa	Monto (US\$)
CENCOSUD	Santia.	2,374,340
SQM-B	Santia.	14,418,447
CHILE	Santia.	4,808,041
BCI	Santia.	2,438,022
BSANTANDER	Santia.	32,729,046

Más bajaron	Bolsa	Mon.	Precio	▼ %
UNITEXI1	Lima	PEN		
CARTAVC1	Lima	PEN		
BVN	Lima	USD	15.30	-5.50
CORAREI1	Lima	PEN	0.76	0.00
SIDERC1	Lima	PEN	0.84	-5.62

Por Volumen	Bolsa	Volumen
BSANTANDER	Santia.	469,660,701
CHILE	Santia.	33,104,824
VAPORES	Santia.	188,493,485
CENCOSUD	Santia.	1,270,853

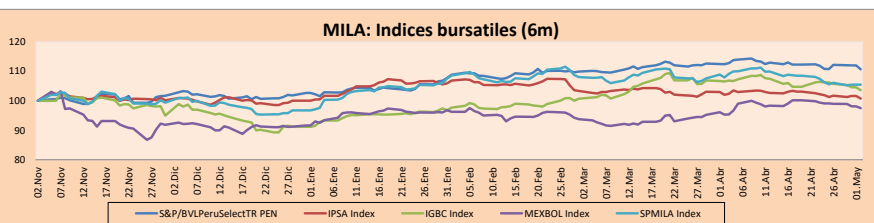
MILA

Perú: El Índice General de la BVL terminó la sesión de hoy con un resultado negativo de -0.62%. El índice mantiene una tendencia positiva acumulada anual de +7.32% en moneda local, mientras que el rendimiento ajustado en dólares asciende a +9.22%. Luego, el S&P/BVL Perú SEL retrocedió en -1.26% mientras que el S&P/BVL LIMA 25 cayó -1.1%. El PEN spot llegó a S/3.3160. Titular: Moneda peruana retrocede tras tres sesiones consecutivas al alza ante la fortaleza global del dólar

Chile: El índice IPSA terminó la jornada con un rendimiento negativo de -0.89%. Los sectores del índice con los resultados más negativo fueron Servicios Públicos (-1.64%) y Energía (-1.64%). Por otro lado, los valores con los resultados más bajos fueron Colbún SA (-9.38%) y Empresas CMPC SA (-3.24%). Titular: Bolsa chilena cierra a la baja, Enel América y CMPC caen.

Colombia: El índice COLCAP cerró la jornada de hoy con un rendimiento negativo de -0.74%. Los sectores del índice que generaron los resultados más negativos fueron Energía (-1.28%) y Finanzas (-1.07%). Finalmente, las acciones con los mejores rendimientos fueron Grupo de Inversiones Suramerica (-2.47%) e Inversiones Argos SA (-2.07%). Titular: Mercados colombianos cierran a la baja por apetito de agentes por dólar.

México: El índice IPC cerró la jornada de hoy con un rendimiento negativo de -0.64%. Los sectores del índice que generaron los resultados más negativo fueron Materiales (-2.64%) y Finanzas (-2.35%). Finalmente, las acciones con los peores rendimientos fueron Grupo Carso SAB de CV (-5.03) y Grupo Financiero Banorte SAB (-4.68%). Titular: Bolsa mexicana cae por octava sesión luego de concluir reportes, peso se deprecia tras decisión Fed.

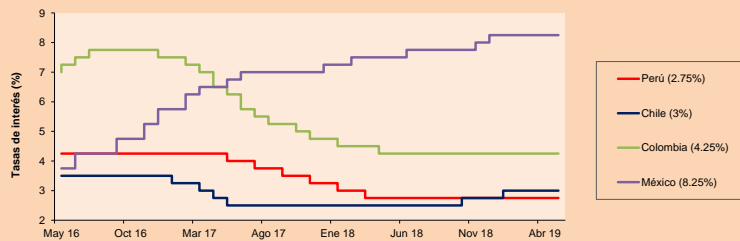


Base: 05/11/18=100
Fuente: Bloomberg

ETFs

	Mon.	Cierre	1D	5D	30 D	YTD	Bolsa
▲ iShares MSCI All Peru Capped	USD	37.59	0.13%	0.62%	-4.76%	5.89%	NYSE Arca
▲ iShares MSCI Chile Capped	USD	42.2	0.05%	-1.47%	-2.65%	1.91%	Cboe BZX
▼ Global X MSCI Colombia	USD	13.11	-0.85%	-2.49%	-4.10%	17.47%	NYSE Arca
▼ iShares MSCI Mexico Capped	USD	45.45	-0.53%	-2.07%	2.92%	10.37%	NYSE Arca
▲ iShares MSCI Emerging Markets	USD	43.7	0.23%	-0.02%	0.48%	11.88%	NYSE Arca
▲ Vanguard FTSE Emerging Markets	USD	43.23	0.14%	-0.07%	0.51%	13.69%	NYSE Arca
▲ iShares Core MSCI Emerging Markets	USD	52.6	0.29%	0.00%	0.52%	11.56%	NYSE Arca
▲ iShares JP Morgan Emerging Markets Bonds	USD	59.63	0.18%	0.34%	0.30%	6.73%	Cboe BZX
▼ Morgan Stanley Emerging Markets Domestic	USD	6.59	-0.60%	0.61%	-1.20%	11.20%	New York

MILA: Tasas de Referencia de Política Monetaria



Fuente: Bloomberg

Coordinador Laboratorio de Mercado de Capitales: Economista Bruno Bellido

Apoyo: Juan Carlos Figueroa, Pablo Llanos, Jorge Retamozo y Marcia Rojas.

email: pulsobursatil@ulima.edu.pe

facebook: www.facebook.com/pulsobursatil.ul

Teléfono: 4376767 Anexo: 35340.



PULSO BURSÁTIL

LIMA

Acciones

Valor	Moneda	Precio	1D*	5D*	30D*	YTD*	Frecuencia	Volumen (US\$)	Beta	Dividend Yield (%)	Price Earning	Capitalización Bursátil (M US\$)	Sector Económico*	Participación Índice	
-	ALICORC1 PE**	S/.	10.70	0.00%	0.00%	-1.01%	9.94%	100.00%	429,729	0.73	2.24	20.65	2,756.68	Industrial	3.53%
▼	ATACOB1 PE**	S/.	0.26	-4.80%	-9.47%	-15.69%	-19.88%	88.24%	34,191	1.90	0.00	7.09	73.64	Mineras	1.02%
-	BACKUS1 PE**	S/.	22.00	0.00%	4.27%	0.68%	9.00%	64.71%	8,879	0.47	6.13	7.83	8,973.84	Industriales	0.82%
▼	BAP PE**	US\$	237.05	-0.04%	1.30%	0.07%	9.88%	100.00%	85,896	1.09	2.56	-	18,907.46	Diversas	5.82%
▼	BVN PE**	US\$	15.30	-5.50%	-0.65%	-7.77%	-4.62%	100.00%	18,360	1.31	0.75	-	4,209.61	Mineras	5.88%
▼	CASAGRC1 PE**	S/.	3.45	-5.48%	-12.21%	-13.53%	-15.02%	100.00%	43,606	0.56	0.55	12.20	87.79	Agrario	1.31%
▲	CONTINC1 PE**	S/.	3.83	0.26%	-0.78%	3.29%	0.68%	94.12%	198,800	0.85	3.95	14.35	6,211.63	Bancos y Financieras	2.85%
-	CORARE11 PE**	S/.	0.76	0.00%	0.00%	-0.78%	12.09%	100.00%	46,604	1.04	7.36	4.07	336.36	Industriales	1.72%
▼	CPACASC1 PE**	S/.	6.25	-2.34%	-3.85%	-3.85%	-3.10%	94.12%	214,722	0.55	6.03	34.72	805.88	Industriales	2.38%
▼	CVERDEC1 PE**	US\$	22.70	-3.81%	-1.30%	-4.20%	11.09%	94.12%	194,104	0.84	1.89	43.75	7,946.27	Mineras	5.25%
-	ENGEPEC1 PE**	S/.	2.26	0.00%	1.35%	2.17%	17.95%	70.59%	33,104	0.67	0.00	9.99	1,938.12	Servicios Públicos	1.44%
▼	ENDISPC1**	S/.	5.30	-1.85%	-2.75%	-0.43%	2.38%	88.24%	67,326	0.77	4.06	9.17	1,022.41	Servicios Públicos	0.98%
▼	FERREYC1 PE**	S/.	2.44	-0.41%	2.95%	4.36%	1.08%	100.00%	444,901	0.73	5.10	9.47	719.19	Diversas	4.90%
▲	GRAMONC1 PE**	S/.	2.26	2.73%	2.73%	-3.83%	13.57%	94.12%	130,250	0.57	0.00	-	498.01	Diversas	4.05%
▼	IFS PE**	US\$	44.00	-0.23%	-0.56%	0.43%	8.80%	88.24%	314,884	0.66	3.98	14.70	4,976.88	Diversas	7.22%
-	INRETC1 PE**	US\$	39.00	0.00%	3.17%	9.24%	37.81%	100.00%	2,048,197	1.00	0.00	63.87	4,009.49	Diversas	5.28%
▲	LUSURC1 PE**	S/.	11.89	0.34%	-1.74%	-2.36%	9.68%	100.00%	215,693	0.48	6.22	10.74	1,749.09	Servicios Públicos	1.81%
▼	MINSUR1 PE**	S/.	1.65	-0.60%	0.00%	-6.25%	25.00%	76.47%	228,096	1.40	4.59	-	1,437.06	Mineras	3.09%
▲	PML PE**	US\$	0.15	0.67%	-3.23%	-6.25%	-14.29%	64.71%	4,213	1.53	0.00	-	39.58	Mineras	2.12%
▲	RELAPAC1 PE**	S/.	0.15	-1.95%	-0.66%	-10.12%	19.84%	100.00%	99,619	0.49	0.00	-	161.25	Industriales	2.12%
-	SCCO PE**	US\$	38.00	0.00%	0.11%	-4.00%	28.77%	94.12%	61,630	0.00	20.32	29,684.91	Mineras	2.14%	
▼	SIDERC1 PE**	S/.	0.84	-5.62%	-7.69%	1.45%	58.79%	100.00%	61,479	1.39	4.01	0.11	311.60	Industriales	1.43%
▼	TV PE**	US\$	0.26	-4.14%	-1.92%	-23.88%	-14.14%	94.12%	40,085	1.86	0.00	-	208.49	Mineras	2.93%
-	UNACEMC1 PE**	S/.	2.50	0.00%	-0.40%	-8.42%	-3.36%	70.59%	341,751	0.80	2.08	15.54	1,243.51	Industriales	3.00%
▼	VOLCABC1 PE**	S/.	0.54	-1.82%	1.89%	-11.48%	-23.94%	100.00%	314,710	1.04	2.53	40.37	665.02	Mineras	5.90%

Cantidad de Acciones: 25 Subieron 3

Fuente: Bloomberg, Económica Bajaron 14
 * Bloomberg Industry Classification System Mantuvieron 8

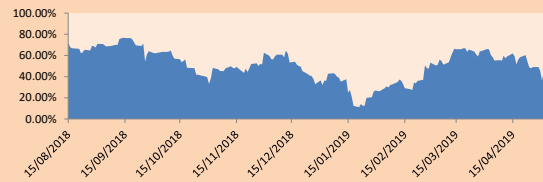
** Se utiliza el PER de la bolsa y moneda de origen del instrumento
 *Leyenda: Variación 1D: 1 Día; 5D: 5 Días; 1M: 1 Mes; YTD: Var.% 31/12/18 a la fecha

Índices Sectoriales

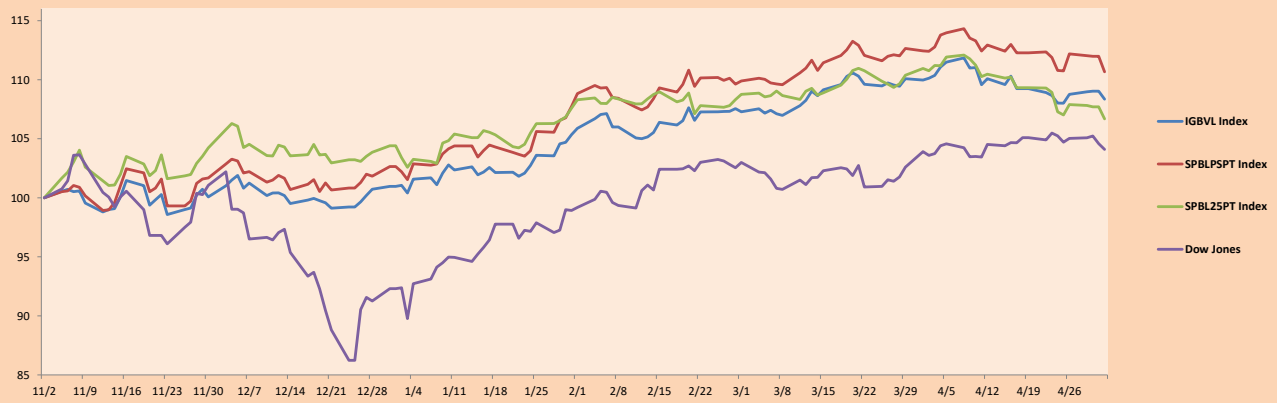
	Cierre	1D*	5D*	30D*	YTD*	Beta	
▼	Índice Minero	299.20	-2.03%	-0.33%	-5.89%	5.05%	1.62
▲	Índice de Consumo	1,193.91	0.09%	1.46%	3.25%	18.72%	0.39
▼	Índice Industrial	232.96	-0.16%	0.53%	-1.70%	2.67%	0.66
▼	Índice Bancos y Financieras	1,290.40	0.28%	0.67%	0.32%	7.54%	1.16
▼	Índice de Construcción	254.75	-0.01%	-0.62%	-4.47%	3.61%	0.63
▼	Índice Servicios	444.11	-0.18%	-0.24%	1.58%	11.69%	0.13
▲	Índice Juniors	23.22	0.39%	-2.15%	-9.54%	-21.13%	0.59
▼	Índice Eléctricas	433.57	-0.18%	-0.23%	1.58%	11.70%	0.13

*Leyenda: Variación 1D: 1 Día; 5D: 5 Días; 1M: 1 Mes; YTD: Var.% 31/12/18 a la fecha

Correlación Rend. Índice Minero vs Índice de Metales de Londres (3 meses)



Índices (6 meses)



Base: 02/11/18=100
 Fuente: Bloomberg

Coordinador Laboratorio de Mercado de Capitales: Economista Bruno Bellido
 Apoyo: Juan Carlos Figueroa, Pablo Llanos, Jorge Retamozo y Marcia Rojas.
 email: pulsobursatil@ulima.edu.pe
 facebook: www.facebook.com/pulsobursatil.ul
 Teléfono: 4376767 Anexos: 35340.

PULSO BURSÁTIL

RATING SOBERANO

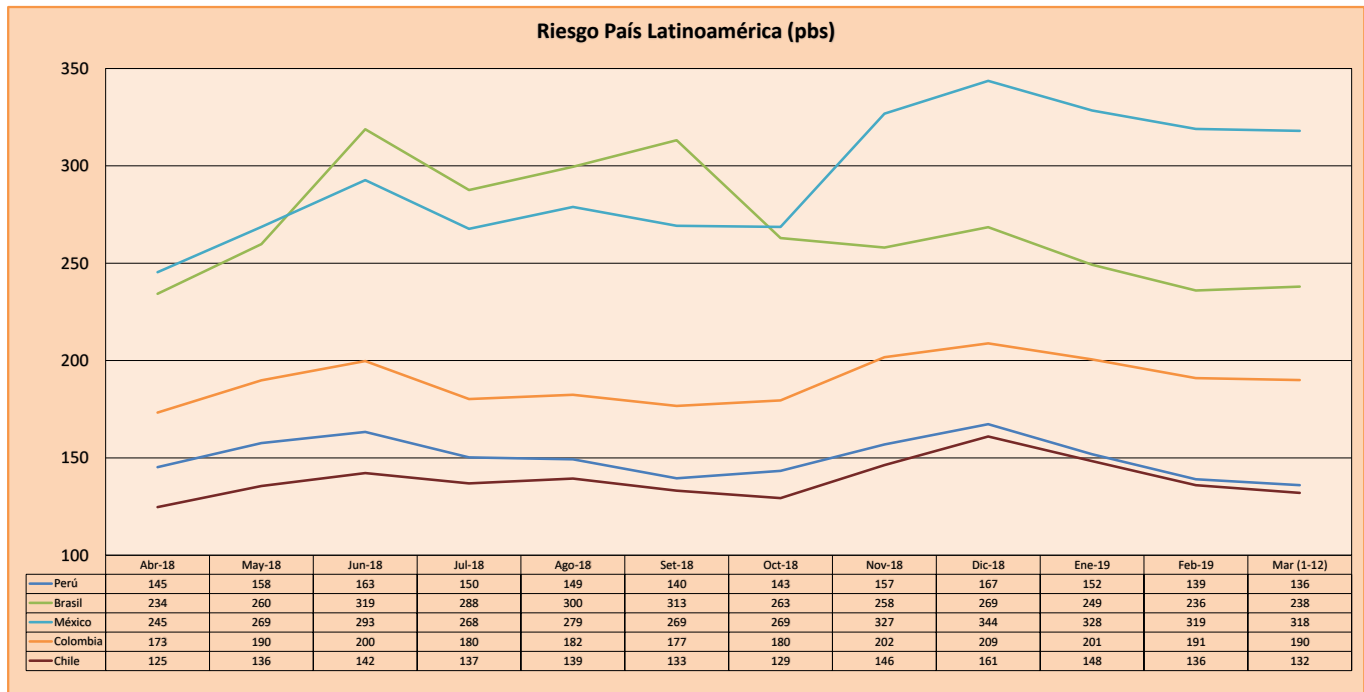
CLASIFICACIONES DE RIESGO

Moody's	S&P	Fitch	Prime
Aaa	AAA	AAA	Prime
Aa1	AA+	AA+	Alto Grado
Aa2	AA	AA	
Aa3	AA-	AA-	
A1	A+	A+	Grado Alto Medio
A2	A	A	
A3	A-	A-	
Baa1	BBB+	BBB+	Grado Bajo Medio
Baa2	BBB	BBB	
Baa3	BBB-	BBB-	
Ba1	BB+	BB+	Sin Grado de Inversión Especulativo
Ba2	BB	BB	
Ba3	BB-	BB-	
B1	B+	B+	Altamente Especulativo
B2	B	B	
B3	B-	B-	
Caa1	CCC+		
Caa2	CCC		Riesgo Sustancial Extremadamente Especulativo
Caa3	CCC-	CCC	
Ca	CC		Poca esperanzas de Pago
C	C		
		DDD	Impago
		DD	
		D	

Fuente: Bloomberg

Rating Crédito Latinoamérica			
País	Clasificadora de riesgo		
	Moody's	Fitch	S&P
Perú	A3	BBB+	BBB+
México	A3	BBB+	BBB+
Venezuela	C	C	SD
Brazil	Ba2	BB-	BB-
Colombia	Baa2	BBB	BBB-
Chile	A1	A	A+
Argentina	B2	B	B
Panamá	Baa1	BBB	BBB+

Fuente: Bloomberg



Fuente: BCRP

Coordinador Laboratorio de Mercado de Capitales: Economista Bruno Bellido
Apoyo: Juan Carlos Figueroa, Pablo Llanos, Jorge Retamozo y Marcia Rojas.
email: pulsobursatil@ulima.edu.pe
facebook: www.facebook.com/pulsobursatil.ul
Teléfono: 4376767 Anexo: 35340.

El contenido del presente documento es únicamente informativo. Los datos y opiniones expresados no deben ser interpretados como recomendaciones para la toma de decisiones futuras. Bajo ninguna circunstancia, el Laboratorio de Mercado de Capitales de la Universidad de Lima se hará responsable por el uso de lo expresado en este documento.