



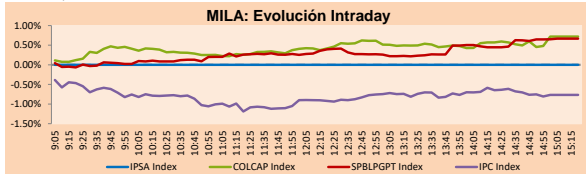
PULSO BURSÁTIL

Lima, 21 de mayo de 2019

MILA

Principales índices	Cierre	1 D	5 D	1 M	YTD	Cap. Burs. (US\$ bill)
▼ IPSA (Chile)	4,914.48	-0.23%	-1.12%	-6.60%	-3.74%	148.25
▼ IGPA (Chile)	25,125.24	-0.24%	-0.98%	-5.74%	-3.18%	191.94
▲ IGBC (Colombia)	12,223.63	1.00%	-0.55%	-4.52%	9.69%	96.52
▲ COLCAP (Colombia)	1,493.41	0.72%	-1.04%	-6.14%	12.63%	97.78
▲ S&P/BVL (Perú)*	20,074.22	0.67%	0.26%	-3.83%	3.74%	104.03
▲ S&P/BVL SEL (Perú)	535.54	0.58%	-0.18%	-4.44%	4.53%	76.90
▼ S&P/BVL LIMA 25	25,772.57	-0.03%	-1.34%	-7.15%	-2.77%	85.20
▼ IPC (México)	43,190.10	-0.76%	-0.56%	-4.83%	3.72%	283.60
▲ S&P MILA 40	609.85	0.69%	-1.83%	-10.63%	0.20%	259.25

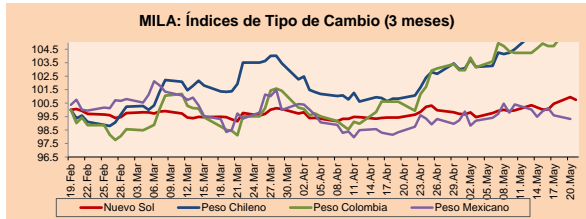
* Cap. Bursátil del cierre anterior * Leyenda: Variación 1D: 1 Día; 5D: 5 Días; 1M: 1 Mes; YTD: Var. % 31/12/18 a la fecha



Fuente: Bloomberg

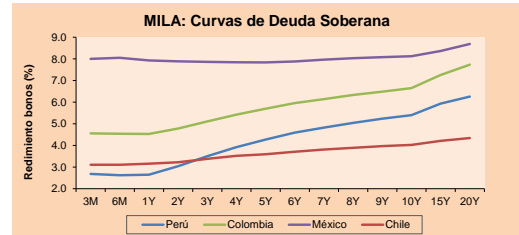
Monedas	Precio	1D*	5D*	30 D*	YTD*
▼ Nuevo Sol (PEN)	3,341.2	-0.20%	0.57%	1.41%	-0.83%
- Peso Chileno (CLP)	696.220	0.00%	0.77%	5.11%	0.38%
▲ S&P/BVL LIMA 25	3,344.45	0.08%	1.82%	5.82%	2.91%
▼ Peso Mexicano (MXN)	19.014	-0.28%	-0.71%	1.19%	-3.24%

* Leyenda: Variación 1D: 1 Día; 5D: 5 Días; 1M: 1 Mes; YTD: Var. % 31/12/18 a la fecha



Base: 19/02/19=100
Fuente: Bloomberg

Renta Fija	Moneda	Precio	Bid Yield (%)	Ask Yield (%)	Duración
PERU 7.35 07/21/25	USD	124.815	2.95	2.89	5.03
PERU 4.125 08/25/27	USD	108.325	3.00	2.96	6.99
PERU 8.75 11/21/33	USD	155.427	3.77	3.74	9.58
PERU 6.55 03/14/37	USD	134.366	3.88	3.85	11.13
PERU 5.625 11/18/2050	USD	128.258	4.04	4.02	16.81
CHILE 2.25 10/30/22	USD	99.184	2.55	2.45	3.28
CHILE 3.875 08/05/20	USD	101.969	2.31	2.09	1.17
COLOM 11.75 02/25/20	USD	106.846	2.68	2.39	0.73
COLOM 11.85 03/09/28	USD	158.589	3.95	3.87	6.17
COLOM 10.375 01/28/33	USD	154.863	4.90	4.79	8.46
COLOM 7.375 09/18/37	USD	129.909	4.90	4.87	11.02
COLOM 6.125 01/18/41	USD	117.031	4.86	4.83	12.57
MEX 4 10/02/23	USD	103.107	3.27	3.19	3.97
MEX5.55 01/45	USD	110.152	4.862	4.845	14.08



Fuente: Bloomberg

Renta Variable

Más subieron	Bolsa	Mon.	Precio	▲ %
VALSIMESA	Colomb	COP	7050.00	50.00
CNEC	Colomb	COP	10000.00	3.52
GRUPOAVAL	Colomb	COP	1175.00	3.07
PFAVAL	Colomb	COP	1190.00	2.59
CONTINC1	Lima	PEN	3.69	2.50

Por Monto Negociado	Bolsa	Monto (US\$)
GRUPOSURA	Colomb.	5,499,299
PFBLOM	Colomb.	4,234,753
CORFICOLCF	Colomb.	2,735,267
ISA	Colomb.	2,102,417
ECOPETROL	Colomb.	2,008,005

Más bajaron	Bolsa	Mon.	Precio	▼ %
ATACOB1	Lima	PEN	0.22	-12.00
AMZN	Lima	USD	1857.80	-2.69
ETB	Colomb.	COP	233.00	-1.69
NUTRESA	Colomb.	COP	25160.00	-1.64
VOLCABC1	Lima	PEN	0.45	-1.55

Por Volumen	Bolsa	Volumen
PFAVAL	Colomb.	4,474,411
ECOPETROL	Colomb.	2,179,400
VOLCABC1	Lima	1,602,791
RELAPAC1	Lima	885,000

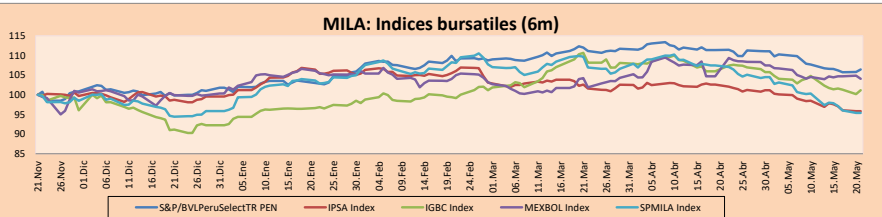
MILA

Perú: El Índice General de la BVL terminó la sesión de hoy con un resultado positivo de 0.67%. El índice mantiene una tendencia positiva acumulada anual de +3.74% en moneda local, mientras que el rendimiento ajustado en dólares asciende a +4.63%. Luego, el S&P/BVL Perú SEL subió en +0.58% mientras que el S&P/BVL LIMA 25 cayó -0.03%. El PEN spot llegó a S/3.3412. Titular: Tipo de cambio baja después de intervención del BCR.

Chile: El índice IPSA terminó la jornada con un rendimiento negativo de -0.23%. Los sectores del índice con los resultados más negativos fueron Industrial (-2.31%) y productos de consumo (-1.32%). Por otro lado, los valores con los resultados más bajos fueron AES Gener SA (-4.81%) y Viña Concha y Toro SA (-2.88%). Titular: OCDE recorta estimación de PBI para Chile este año y la deja por debajo de la meta del gobierno.

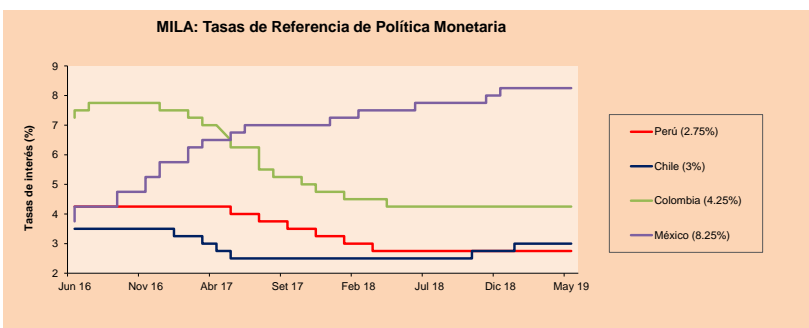
Colombia: El índice COLCAP cerró la jornada de hoy con un rendimiento positivo de +0.72%. Los sectores del índice que generaron los resultados más positivos fueron Industrial (+5.13%) y Energía (+1.67%). Finalmente, las acciones con los mejores rendimientos fueron Avianca Holdings SA (+6.94%) y Canacol Energy Ltd. (3.52%). Titular: OCDE prevé una aceleración de la economía colombiana en el 2019 y 2020.

México: El índice IPC cerró la jornada de hoy con un rendimiento negativo de -0.76%. Los sectores del índice que generaron los resultados más negativos fueron Servicios de comunicaciones (1.09%) e Industrial (-0.82%). Finalmente, las acciones con los peores rendimientos fueron Grupo Televisa SA (-5.80%) e Industrias Peñoles SAB de cv(-2.26%). Titular: PEMEX invertirá \$8 mil millones de pesos en el campo lacchi.



Base: 22/11/18=100
Fuente: Bloomberg

ETFs	Mon.	Cierre	1D	5D	30 D	YTD	Bolsa
▲ iShares MSCI All Peru Capped	USD	35.85	0.96%	-0.58%	-6.98%	0.99%	NYSE Arca
▲ iShares MSCI Chile Capped	USD	39.58	0.39%	-1.74%	-10.94%	-4.42%	Cboe BZX
▲ Global X MSCI Colombia	USD	12.2563	0.11%	-2.77%	-10.60%	9.82%	NYSE Arca
▼ iShares MSCI Mexico Capped	USD	44.58	-0.11%	0.29%	-5.41%	8.26%	NYSE Arca
▲ iShares MSCI Emerging Markets	USD	40.63	1.27%	-1.26%	-8.82%	4.02%	NYSE Arca
▲ Vanguard FTSE Emerging Markets	USD	40.47	1.35%	-0.91%	-8.04%	6.43%	NYSE Arca
▲ iShares Core MSCI Emerging Markets	USD	49.02	1.39%	-1.05%	-8.58%	3.97%	NYSE Arca
▲ iShares JP Morgan Emerging Markets Bonds	USD	56.55	0.98%	-0.44%	-5.55%	1.22%	Cboe BZX
▼ Morgan Stanley Emerging Markets Domestic	USD	6.51	-0.31%	-0.31%	-1.66%	9.85%	New York



Fuente: Bloomberg

Coordinador Laboratorio de Mercado de Capitales: Economista Bruno Bellido
Apoyo: Juan Carlos Figueroa, Pablo Llanos, Jorge Retamozo y Marcia Rojas.
email: pulsobursatil@ulima.edu.pe
facebook: www.facebook.com/pulsobursatil.ul
Teléfono: 4376767 Anexo: 35340.

PULSO BURSÁTIL

MUNDO

Principales índices	Cierre	1 D*	5 D*	1 M*	YTD*	Cap. Burs. (US\$ Mill.)
▲ Dow Jones (EEUU)	25,877.33	0.77%	1.35%	-2.57%	10.93%	7,099,406
▲ Standard & Poor's 500 (EEUU)	2,864.36	0.85%	1.06%	-1.40%	14.26%	24,513,509
▲ NASDAQ Composite (EEUU)	7,765.72	1.08%	0.68%	-2.65%	17.34%	11,909,614
▲ Stoxx EUROPE 600 (Europa)	379.50	0.54%	0.84%	-2.81%	12.39%	9,137,173
▲ DAX (Alemania)	12,143.47	0.85%	1.27%	-0.65%	15.01%	1,012,251
▲ FTSE 100 (Reino Unido)	7,328.92	0.25%	1.21%	-1.76%	8.93%	1,548,170
▲ CAC 40 (Francia)	5,385.46	0.50%	0.83%	-3.49%	13.84%	1,474,285
▲ IBEX 35 (España)	9,239.10	0.43%	1.22%	-3.58%	8.19%	515,787
▲ MSCI AC Asia Pacific Index	153.85	0.20%	-0.18%	-5.38%	5.17%	17,615,025
▼ HANG SENG (Hong Kong)	27,657.24	-0.47%	-1.65%	-7.70%	7.01%	2,613,468
▲ SHANGHAI SE Comp. (China)	2,905.97	1.23%	0.78%	-9.61%	16.52%	4,607,314
▼ NIKKEI 225 (Japón)	21,272.45	-0.14%	0.97%	-4.26%	6.28%	3,192,759
▼ BOVESPA (Brasil)	94,484.63	2.76%	2.60%	-0.10%	7.51%	881,693
▲ Merval (Argentina)	34,481.33	2.95%	6.06%	7.63%	13.83%	24,687

*Leyenda: Variación 1D: 1 Día; 5D: 5 Días; 1M: 1 Mes; YTD: Var.% 31/12/18 a la fecha

Renta Variable

Alemania (Acciones del DAX Index)

Más subieron	Mon.	Precio	▲ %	Bolsa	Más bajaron	Mon.	Precio	▼ %	Bolsa
WDI GY	EUR	150.05	4.38	Xetra	DTE GY	EUR	15.118	-1.10	Xetra
ADS GY	EUR	257.75	2.69	Xetra	RWE GY	EUR	23.224	-0.43	Xetra
SAP GY	EUR	113.76	1.66	Xetra	BMW GY	EUR	64.63	-0.28	Xetra
SIE GY	EUR	107.22	1.63	Xetra	LHA GY	EUR	17.895	-0.22	Xetra

Europa (Acciones del STOXX EUROPE 600)

Más subieron	Mon.	Precio	▲ %	Bolsa	Más bajaron	Mon.	Precio	▼ %	Bolsa
HSV LN	Gbp	1167	6.87	Londres	MERL LN	Gbp	337.6	-3.54	Londres
UDG LN	Gbp	700	6.79	Londres	MGMT LN	Gbp	508.4	-2.87	Londres
SOON SE	CHF	219	6.26	SIX Swiss Ex	UBI IM	EUR	2.386	-2.49	Borsa Italiana
NIH NO	NOK	35.31	5.62	Oslo	RR/LN	Gbp	918	-2.46	Londres

Panorama Mundial:

Estados Unidos:

El mercado americano cerró la jornada al alza a medida que las acciones de las compañías de tecnología ayudaron a levantar Wall Street, luego de que Estados Unidos redujo temporalmente las restricciones a la china Huawei Technologies Co. Ltd., aliviando las preocupaciones de los inversores sobre la presión sobre los futuros resultados corporativos en el sector. Mientras tanto, cerca de 200 empresas de calzado estadounidenses, entre ellas Nike Inc. y Under Armour Inc. escribieron una carta al presidente de los Estados Unidos, Donald Trump, pidiéndole que elimine los aranceles propuestos para los zapatos importados de China, señalando que sería "catastrófico" para los consumidores, las corporaciones y la economía de los Estados Unidos. En otras noticias, las acciones de J.C. Penney Co. Inc. cayeron un 7%, luego de que el minorista de tiendas por departamento no cumplió con las expectativas de Wall Street para las ganancias del primer trimestre. Asimismo, el fabricante estadounidense de medicamentos Merck & Co Inc. acordó comprar a Peloton Therapeutics Inc por \$1,05 mil millones en efectivo, obteniendo acceso al candidato a fármaco líder en cáncer de riñón de la empresa privada.

Europa:

Los mercados europeos cerraron la sesión al alza, con las acciones tecnológicas liderando esta alza, después de conocerse que el veto del gobierno de EE.UU. hacia Huawei fue aplazado por tres meses. Los índices que lideraron el alza fueron el STOXX 600(+0.5%) y el DAX con +0.9%. Entre las acciones que más subieron, destaca Telecom Italia (+2.3%) al reportar resultados trimestrales sólidos y, a la vez, anunciar que esta en conversaciones con un grupo de bancos para realizar en conjunto un servicio de créditos de consumo. Del mismo modo, la metalúrgica Norsk Hydro subió 5.6%, después de conocerse que la justicia brasileña levanta las sanciones que pesaba sobre la refinería de aluminio que la empresa posee en Brasil, la cual es la más grande del mundo, después de más de un año. Por otro lado, la acción de la firma danesa Vestas Wind Energy avanzó 3.9% al ser elegida por la firma Fortum, para la construcción de un campo eólico con capacidad de 90 megawatt y, además, por el lanzamiento de una nueva turbina eólica dirigida al mercado estadounidense. Finalmente, debido al apetito al riesgo proyectado hoy día por los inversionistas, las acciones defensivas, tal como las del sector de telecomunicaciones tuvieron un rendimiento debajo del promedio de mercado.

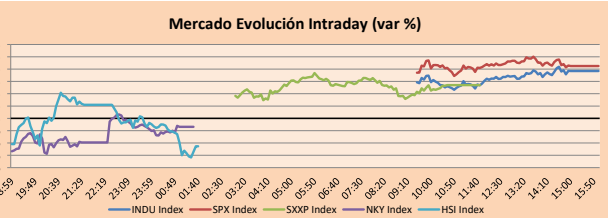
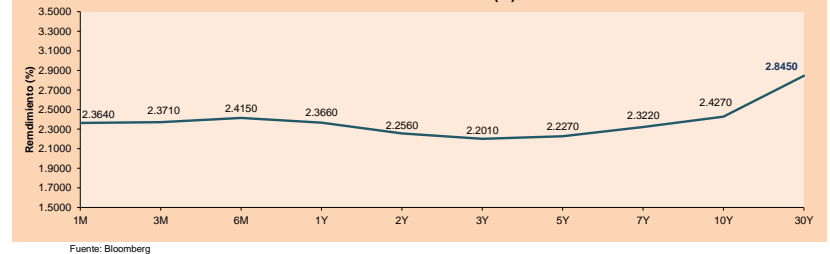
Asia:

El mercado asiático cerró con resultados mixtos, en medio de preocupaciones por el riesgo de que incrementen las tensiones comerciales entre Estados Unidos y China. En Hong Kong, el Hang Seng finalizó en -0.47%, siendo su cierre más bajo en casi 16 semanas, mientras que el CSI 300 registró las mayores ganancias (+1.35%). Se destaca que USA redujo algunas restricciones a Huawei un día después de que Google suspendiera su negocio con la compañía, que implica la transferencia de hardware, software y otros servicios técnicos. Asimismo, Bloomberg News informó que firmas como Intel y Qualcomm no suministrarán a Huawei hasta nuevo aviso. Por otro lado, el presidente Xi Jinping volvió a hacer comentarios que se interpretan como una clara señal de que China no va a ceder pronto, después de que la última ronda de negociaciones llegara a un punto muerto: "Estamos aquí en el punto de inicio de la Larga Marcha para recordar el momento en que el Ejército Rojo comenzó su viaje". Según el vicepresidente chino, Liu He, la "Larga Marcha" se refiere a la guerra civil de China en la década de 1930. En noticias corporativas, las acciones de Samsung presentaron una subida de 2.7% luego que las expectativas de que las regulaciones estadounidenses sobre la empresa con sede en Shenzhen podrían ayudar al gigante tecnológico surcoreano.

ETFs

ETFs	Mon.	Cierre	1D	5D	30 D	YTD	Bolsa
SPDR S&P 500 ETF TRUST	USD	286.51	0.90%	1.10%	-1.21%	15.15%	NYSE Arca
ISHARES MSCI EMERGING MARKET	USD	40.63	1.27%	-1.26%	-8.82%	4.02%	NYSE Arca
ISHARES IBOXX HIGH YLD CORP	USD	86.13	0.31%	0.58%	-0.21%	8.09%	NYSE Arca
FINANCIAL SELECT SECTOR SPDR	USD	27.19	1.04%	1.12%	-0.55%	14.73%	NYSE Arca
VANECK VECTORS GOLD MINERS E	USD	20.71	0.15%	-0.62%	-2.95%	11.80%	NYSE Arca
ISHARES RUSSELL 2000 ETF	USD	153.82	1.34%	0.18%	-1.17%	15.18%	NYSE Arca
SPDR GOLD SHARES	USD	120.36	-0.23%	-1.71%	-0.01%	-0.73%	NYSE Arca
ISHARES 20+ YEAR TREASURY BO	USD	125.53	-0.16%	0.14%	2.35%	4.21%	NASDAQ GM
INVESTCO QQQ TRUST SERIES 1	USD	181.83	1.04%	0.71%	-2.97%	18.09%	NASDAQ GM
ISHARES NASDAQ BIOTECHNOLOGY	USD	104.35	1.98%	1.86%	-0.18%	8.21%	NASDAQ GM
ENERGY SELECT SECTOR SPDR	USD	64.52	1.16%	1.26%	-3.97%	13.38%	NYSE Arca
PROSHARES LARG VIX FT FUTUR	USD	34.61	-7.39%	-15.17%	9.66%	-57.85%	NYSE Arca
UNITED STATES OIL FUND LP	USD	13.13	-0.15%	2.02%	-1.43%	35.92%	NYSE Arca
ISHARES MSCI BRAZIL ETF	USD	39.26	4.06%	0.74%	-2.97%	2.77%	NYSE Arca
SPDR S&P OIL & GAS EXP & PR	USD	29.87	2.15%	1.36%	-6.10%	12.86%	NYSE Arca
UTILITIES SELECT SECTOR SPDR	USD	58.97	0.19%	1.34%	2.93%	12.26%	NYSE Arca
ISHARES US REAL ESTATE ETF	USD	87.41	0.84%	0.31%	2.07%	17.47%	NYSE Arca
SPDR S&P BIOTECH ETF	USD	83.27	3.10%	1.83%	-1.61%	16.06%	NYSE Arca
ISHARES IBOXX INVESTMENT GRA	USD	119.07	0.08%	-0.03%	0.71%	6.82%	NYSE Arca
ISHARES JP MORGAN USD EMERGI	USD	109.58	0.12%	0.73%	0.47%	7.20%	NASDAQ GM
REAL ESTATE SELECT SECT SPDR	USD	36.35	0.83%	0.30%	2.31%	17.93%	NYSE Arca
ISHARES CHINA LARGE-CAP ETF	USD	40.85	1.09%	-1.02%	-10.67%	4.53%	NYSE Arca
CONSUMER STAPLES SPDR	USD	57.49	-0.21%	0.79%	1.09%	13.83%	NYSE Arca
VANECK VECTORS JUNIOR GOLD M	USD	28.56	0.35%	-1.69%	-3.42%	5.49%	NYSE Arca
SPDR BBG BARC HIGH YIELD BND	USD	107.6	0.25%	0.50%	-0.29%	8.82%	NYSE Arca
VANGUARD REAL ESTATE ETF	USD	87.33	0.85%	0.28%	2.15%	17.95%	NYSE Arca

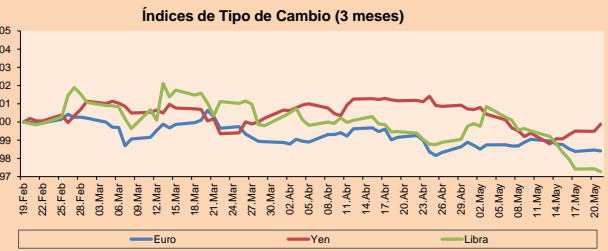
Curva de Rendimiento BonosTesoro EEUU (%)



Monedas

Monedas	Precio	1 D*	5 D*	1 M*	YTD*
▼ Euro	1.1161	-0.04%	-0.38%	-0.75%	-2.67%
▲ Yen	110.5000	0.40%	0.81%	-1.27%	0.74%
▼ Libra Esterlina	1.2706	-0.16%	-1.54%	-2.21%	-0.38%
▼ Yuan	6.9020	-0.15%	0.39%	2.95%	0.34%
▼ Dólar de Hong Kong	7.8496	0.00%	0.00%	0.07%	0.23%
▼ Real Brasileño	4.0392	-1.40%	1.58%	2.85%	4.25%
▼ Peso Argentino	44.8005	-0.89%	-0.35%	7.03%	18.94%

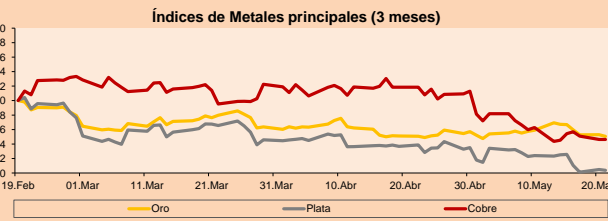
*Leyenda: Variación 1D: 1 Día; 5D: 5 Días; 1M: 1 Mes; YTD: Var.% 31/12/18 a la fecha



Commodities

Commodities	Precio	1 D*	5 D*	1 M*	YTD*
▼ Oro (US\$ Oz. T) (LME)	1,274.65	-0.25%	-1.72%	-0.06%	-0.61%
▼ Plata (US\$ Oz. T) (LME)	14.45	-0.12%	-2.31%	-3.53%	-6.74%
- Cobre (US\$ TM) (LME)	6,003.75	0.00%	0.11%	-7.07%	0.92%
- Zinc (US\$ TM) (LME)	2,723.25	0.00%	0.33%	-5.01%	8.13%
▼ Petróleo WTI (US\$ Barril) (NYM)	63.13	-0.13%	1.89%	-1.54%	33.47%
- Estanto (US\$ TM) (LME)	19,670.00	0.00%	-1.67%	-3.24%	0.77%
▼ Plomo (US\$ TM) (LME)	1,791.00	0.00%	0.31%	-6.74%	-10.76%
▲ Azúcar #1 (US\$ Libra) (NYB-ICE)	11.81	1.64%	-1.09%	-9.01%	-3.51%
▲ Cacao (US\$ TM) (NYB-ICE)	2,446.00	2.47%	6.67%	3.12%	-0.57%
▲ Café Arábica (US\$ TM) (NYB-ICE)	92.90	3.34%	2.14%	0.00%	-13.82%

*Leyenda: Variación 1D: 1 Día; 5D: 5 Días; 1M: 1 Mes; YTD: Var.% 31/12/18 a la fecha



Coordinador Laboratorio de Mercado de Capitales: Economista Bruno Bellido
Apoyo: Juan Carlos Figueroa, Pablo Llanos, Jorge Retamozo y Marcia Rojas
email: pulsobursatil@ulima.edu.pe
facebook: www.facebook.com/pulsobursatil.ulima
Teléfono: 4376767 Anexos: 55340



PULSO BURSÁTIL

LIMA

Acciones

Valor	Moneda	Precio	1D*	5D*	30D*	YTD*	Frecuencia	Volumen (US\$)	Beta	Dividend Yield (%)	Price Earning	Capitalización Bursátil (M US\$)	Sector Económico*	Participación Índice	
▲	ALICORC1 PE**	S/.	10.55	0.09%	-2.31%	-1.95%	8.39%	94.74%	25,986	0.69	2.27	20.36	2,692.30	Industrial	3.53%
▼	ATACOB1 PE**	S/.	0.22	-12.00%	-10.20%	-26.67%	-31.68%	73.68%	41,662	1.91	0.00	5.98	62.21	Mineras	1.02%
▼	BACKUS11 PE**	S/.	23.00	-1.29%	0.00%	4.55%	13.96%	73.68%	25,060	0.40	5.86	7.50	9,198.93	Industriales	0.82%
▲	BAP PE**	US\$	223.31	1.58%	1.97%	-3.63%	3.50%	100.00%	123,615	1.09	2.70	-	17,811.53	Diversas	5.82%
▲	BVN PE**	US\$	15.32	0.52%	-1.16%	-3.83%	-4.49%	100.00%	399,842	1.29	0.75	-	4,215.04	Mineras	5.88%
-	CASAGRC1 PE**	S/.	3.40	0.00%	-0.87%	-13.49%	-16.26%	100.00%	1,323	0.60	0.56	12.02	85.72	Agrario	1.31%
▲	CONTINC1 PE**	S/.	3.69	2.50%	-0.27%	-5.38%	-3.00%	100.00%	23,850	0.66	4.10	13.83	5,929.05	Bancos y Financieras	2.85%
-	CORARE11 PE**	S/.	0.70	0.00%	-5.41%	-9.09%	3.24%	100.00%	59,709	0.94	7.99	3.75	323.99	Industriales	1.72%
▼	CPACASC1 PE**	S/.	5.65	-0.70%	-5.04%	-13.34%	-12.40%	100.00%	1,367,210	0.49	6.67	31.39	722.09	Industriales	2.38%
▼	CVERDEC1 PE**	US\$	21.10	-0.47%	0.48%	-11.79%	3.26%	89.47%	19,184	0.95	2.03	40.66	7,386.18	Mineras	5.25%
▲	ENGEPEC1 PE**	S/.	2.30	2.22%	1.77%	4.50%	21.69%	78.95%	5,645	0.64	4.62	10.16	1,954.13	Servicios Públicos	1.44%
-	ENDISPC1**	S/.	5.42	0.00%	1.82%	-0.06%	5.20%	63.16%	18,960	0.72	0.00	9.38	1,035.86	Servicios Públicos	0.98%
▼	FERREYC1 PE**	S/.	2.34	-0.43%	-2.90%	-2.90%	-3.07%	100.00%	12,985	0.63	5.32	9.08	683.32	Diversas	4.90%
-	GRAMONC1 PE**	S/.	1.95	0.00%	-4.88%	-11.36%	-2.01%	84.21%	2,769	0.90	0.00	-	425.71	Diversas	4.05%
-	IFS PE**	US\$	46.40	0.00%	4.27%	4.78%	14.73%	94.74%	75,033	0.60	3.77	14.87	5,248.34	Diversas	7.22%
▲	INRETC1 PE**	US\$	37.50	1.32%	2.32%	3.65%	33.69%	100.00%	#####	1.00	0.91	39.75	3,855.27	Diversas	5.28%
-	LUSURC1 PE**	S/.	12.07	0.00%	0.58%	1.43%	11.34%	84.21%	725	0.44	0.00	10.11	1,759.10	Servicios Públicos	1.81%
-	MINSUR11 PE**	S/.	1.73	0.00%	8.12%	-1.14%	31.06%	94.74%	9,062	1.37	4.38	-	1,492.75	Mineras	3.09%
-	PML PE**	US\$	0.15	0.00%	0.00%	-3.87%	-14.86%	26.32%	1,197	1.55	0.00	-	39.31	Mineras	2.12%
▼	RELAPAC1 PE**	S/.	0.13	-1.54%	-5.19%	-17.42%	1.59%	100.00%	34,032	0.48	0.00	-	318.70	Industriales	2.12%
▲	SCCO PE**	US\$	34.53	0.03%	-1.62%	-16.62%	17.01%	89.47%	49,213	5.92	18.27	26,693.22	Mineras	2.14%	
-	SIDERC1 PE**	S/.	0.80	0.00%	-4.76%	-11.11%	51.23%	100.00%	43,079	1.39	4.21	0.10	294.01	Industriales	1.43%
▲	TV PE**	US\$	0.25	1.23%	-1.60%	-21.41%	-17.17%	100.00%	63,688	1.86	0.00	-	201.13	Mineras	2.93%
-	UNACEMC1 PE**	S/.	2.50	0.00%	-3.33%	-4.43%	-2.87%	78.95%	16,395	0.99	0.00	13.38	1,360.39	Industriales	3.00%
▼	VOLCABC1 PE**	S/.	0.45	-1.55%	-8.06%	-23.28%	-37.32%	100.00%	216,210	0.96	3.07	32.91	2,036.44	Mineras	5.90%

Cantidad de Acciones: 25 Subieron 8

Fuente: Bloomberg, Económica Bajaron 7
 * Bloomberg Industry Classification System Mantuvieron 10

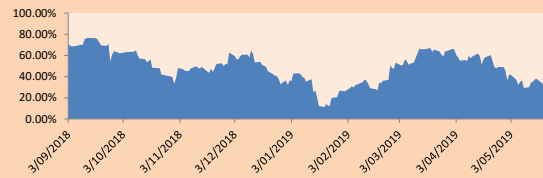
** Se utiliza el PER de la bolsa y moneda de origen del instrumento
 *Leyenda: Variación 1D: 1 Día; 5D: 5 Días; 1M: 1 Mes; YTD: Var.% 31/12/18 a la fecha

Índices Sectoriales

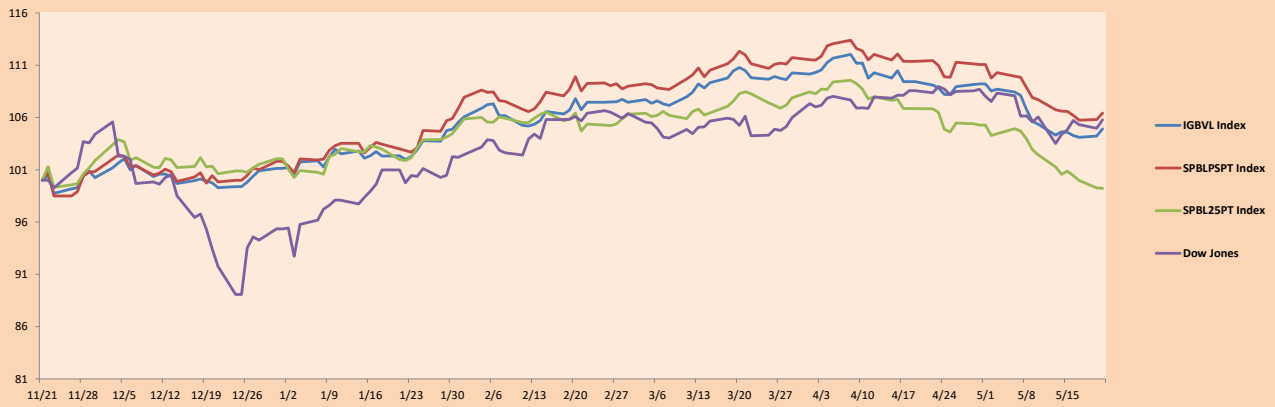
	Cierre	1D*	5D*	30D*	YTD*	Beta	
▲	Índice Minero	285.18	0.26%	-0.81%	-9.66%	0.12%	1.50
▲	Índice de Consumo	1,184.49	0.51%	0.28%	1.80%	17.79%	0.38
▼	Índice Industrial	218.58	-0.35%	-3.67%	-7.18%	-3.67%	0.66
▲	Índice Bancos y Financieras	1,238.25	1.59%	2.44%	-1.65%	3.19%	1.25
▼	Índice de Construcción	236.54	-0.30%	-4.10%	-9.18%	-3.80%	0.82
▲	Índice Servicios	446.06	0.56%	0.50%	1.77%	12.19%	0.16
▲	Índice Juniors	22.47	0.27%	0.76%	-4.18%	-23.68%	0.39
▲	Índice Eléctricas	435.46	0.56%	0.50%	1.77%	12.18%	0.16

*Leyenda: Variación 1D: 1 Día; 5D: 5 Días; 1M: 1 Mes; YTD: Var.% 31/12/18 a la fecha

Correlación Rend. Índice Minero vs Índice de Metales de Londres (3 meses)



Índices (6 meses)



Base: 21/11/18=100
 Fuente: Bloomberg

Coordinador Laboratorio de Mercado de Capitales: Economista Bruno Bellido
 Apoyo: Juan Carlos Figueroa, Pablo Llanos, Jorge Retamozo y Marcia Rojas.
 email: pulsobursatil@ulima.edu.pe
 facebook: www.facebook.com/pulsobursatil.ul
 Teléfono: 4376767 Anexos: 35340.



PULSO BURSÁTIL

RATING SOBERANO

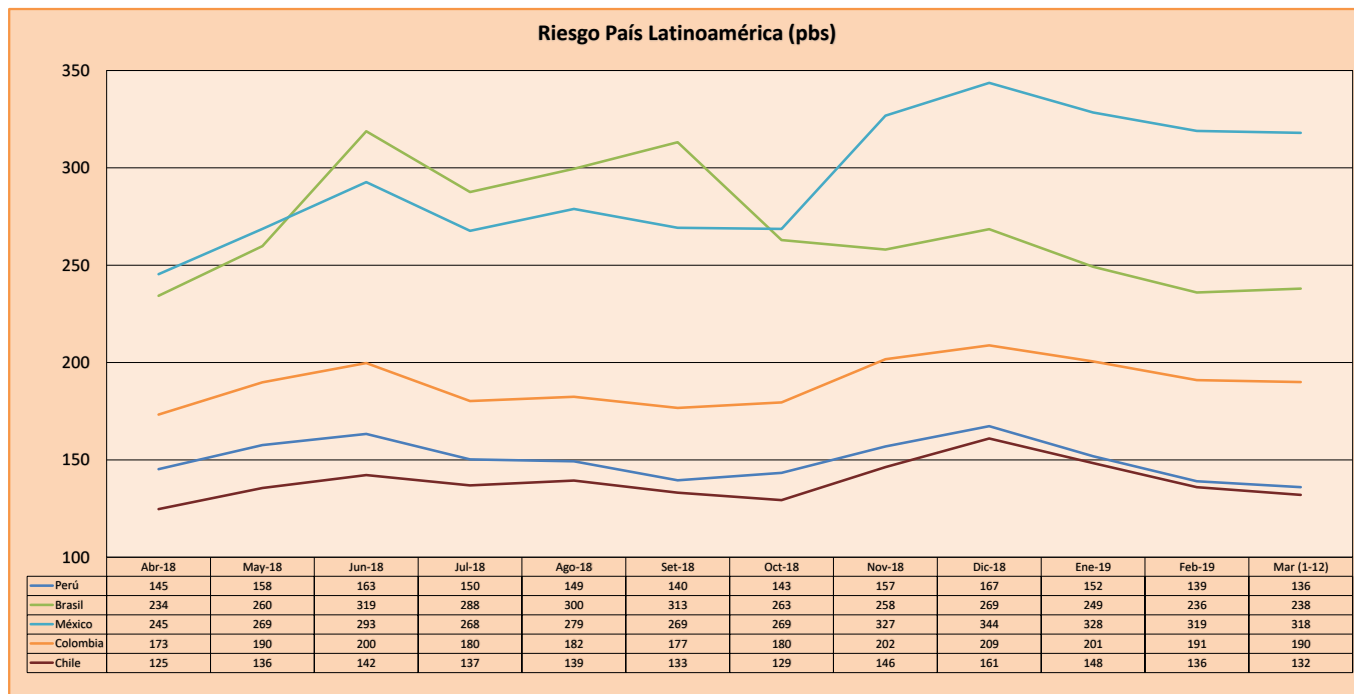
CLASIFICACIONES DE RIESGO

Moody's	S&P	Fitch	Prime
Aaa	AAA	AAA	Prime
Aa1	AA+	AA+	Alto Grado
Aa2	AA	AA	
Aa3	AA-	AA-	
A1	A+	A+	Grado Alto Medio
A2	A	A	
A3	A-	A-	
Baa1	BBB+	BBB+	Grado Bajo Medio
Baa2	BBB	BBB	
Baa3	BBB-	BBB-	
Ba1	BB+	BB+	Sin Grado de Inversión Especulativo
Ba2	BB	BB	
Ba3	BB-	BB-	
B1	B+	B+	Altamente Especulativo
B2	B	B	
B3	B-	B-	
Caa1	CCC+		
Caa2	CCC		Riesgo Sustancial Extremadamente Especulativo
Caa3	CCC-	CCC	
Ca	CC		Poca esperanzas de Pago
C	C		
		DDD	Impago
		DD	
		D	

Fuente: Bloomberg

Rating Crédito Latinoamérica			
País	Clasificadora de riesgo		
	Moody's	Fitch	S&P
Perú	A3	BBB+	BBB+
México	A3	BBB+	BBB+
Venezuela	C	C	SD
Brazil	Ba2	BB-	BB-
Colombia	Baa2	BBB	BBB-
Chile	A1	A	A+
Argentina	B2	B	B
Panamá	Baa1	BBB	BBB+

Fuente: Bloomberg



Fuente: BCRP

Coordinador Laboratorio de Mercado de Capitales: Economista Bruno Bellido
Apoyo: Juan Carlos Figueroa, Pablo Llanos, Jorge Retamozo y Marcia Rojas.
email: pulsobursatil@ulima.edu.pe
facebook: www.facebook.com/pulsobursatil.ul
Teléfono: 4376767 Anexo: 35340.

El contenido del presente documento es únicamente informativo. Los datos y opiniones expresados no deben ser interpretados como recomendaciones para la toma de decisiones futuras. Bajo ninguna circunstancia, el Laboratorio de Mercado de Capitales de la Universidad de Lima se hará responsable por el uso de lo expresado en este documento.