



# PULSO BURSÁTIL

Lima, 27 de mayo de 2019

## MILA

Principales índices	Cierre	1 D	5 D	1 M	YTD	Cap. Burs. (US\$ bill)
▼ IPSA (Chile)	4,850.38	-0.62%	-1.51%	-6.56%	-4.98%	147.03
▼ IGPA (Chile)	24,821.68	-0.53%	-1.45%	-5.75%	-4.35%	189.87
▼ IGBC (Colombia)	12,052.40	-0.75%	-0.42%	-6.73%	8.15%	95.97
▼ COLCAP (Colombia)	1,480.01	-0.63%	-0.18%	-7.37%	11.62%	97.41
▼ S&P/BVL (Perú)*	19,668.81	-0.22%	-1.37%	-5.65%	1.65%	102.59
▼ S&P/BVL SEL (Perú)	523.99	-0.05%	-1.59%	-6.43%	2.27%	75.72
▲ S&P/BVL LIMA 25	25,252.10	0.12%	-2.05%	-7.82%	-4.74%	83.96
▲ IPC (México)	42,491.43	-0.33%	-2.40%	-5.56%	2.01%	276.85
▲ S&P MILA 40	603.34	0.62%	-0.39%	-9.58%	-0.87%	257.67

### Renta Variable

Más subieron	Bolsa	Mon.	Precio	▲ %
AFPCAPITAL	Santia.	CLP	280.00	5.70
VOLCABC1	Lima	PEN	0.47	4.91
PODERC1	Lima	PEN	11.00	4.76
ATACOB1	Lima	PEN	0.22	3.33
TRICAHUE	Santia.	CLP	950.00	3.17

Más bajaron	Bolsa	Mon.	Precio	▼ %
INTERBC1	Lima	PEN	4.49	-11.96
AUSTRAC1	Lima	PEN	1.10	-10.57
CALICHERAA	Santia.	CLP	310.00	-6.06
PROVIDA	Santia.	CLP	2896.00	-3.37
PFAVAL	Colomb.	COP	1175.00	-2.49

Por Monto Negociado	Bolsa	Monto (US\$)
FALABELLA	Santia.	9,896,122
CHILE	Santia.	6,539,642
SM-CHILE B	Santia.	6,324,709
CMPC	Santia.	4,464,086
SQM-B	Santia.	4,225,700

Por Volumen	Bolsa	Volumen
CHILE	Santia.	46,119,952
BSANTANDER	Santia.	31,543,258
VAPORES	Santia.	17,479,305
SM-CHILE B	Santia.	13,268,780

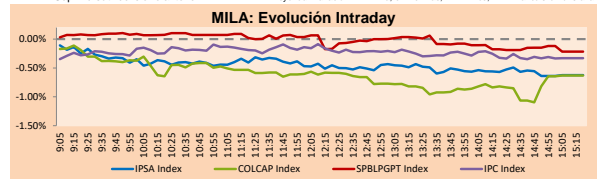
## MILA

**Perú:** El Índice General de la BVL terminó la sesión de hoy con un resultado negativo de -0.22%. El índice mantiene una tendencia positiva acumulada anual de +1.65% en moneda local, mientras que el rendimiento ajustado en dólares asciende a +2.15%. Luego, el S&P/BVL Perú SEL retrocedió en -0.05% al igual que el S&P/BVL LIMA 25 tuvo ganancias de +0.12%. Titular: Bolsa peruana retrocede levemente en sesión de pocas operaciones por feriado estadounidense.

**Chile:** El índice IPSA terminó la jornada con un rendimiento negativo de -0.64%. Los sectores del índice con los resultados más negativos fueron Energía (-1.88%) y Materiales (-1.55%). Por otro lado, los valores con los resultados más bajos fueron Sociedad Química y Minera de Chile SA (-2.40%) y Empresas COPEC SA (-1.88%). Titular: Chile reflexiona sobre el recorte de la tasa clave a medida que la migración sugiere una mayor brecha de producción.

**Colombia:** El índice COLCAP cerró la jornada de hoy con un rendimiento negativo de -0.63%. Los sectores del índice que generaron los resultados más negativos fueron Energía (-1.64%) y Finanzas (-0.78%). Finalmente, las acciones con los mejores rendimientos fueron Grupo Aval Acciones y Valores SA (-2.49%) y Bancolombia SA (-2.04%). Titular: El peso de Colombia fue el de peor desempeño en EM en lo que va de este mes, y se espera que la tendencia continúe.

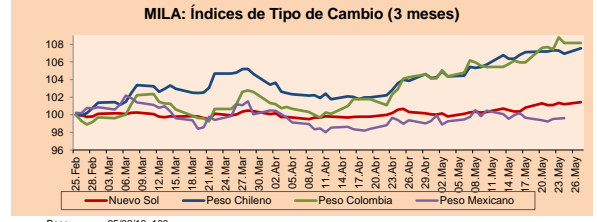
**México:** El índice IPC cerró la jornada de hoy con un rendimiento negativo de -0.30%. Los sectores del índice que generaron los resultados más negativos fueron Servicios Públicos (-1.50%) y Materiales (-0.91%). Finalmente, las acciones con los mejores rendimientos fueron Banco del Bajío SA (-1.77%) y Grupo Aeroportuario del Sureste SAB de CV (-1.50%). Titular: Según el ministro de finanzas, Carlos Urzua, México no le debe ni un centavo al FMI.



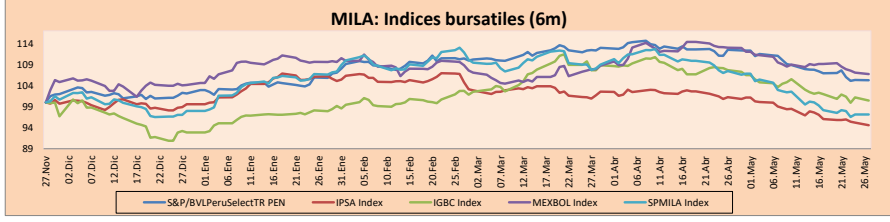
Fuente: Bloomberg

Monedas	Precio	1D*	5D*	30 D*	YTD*
▲ Nuevo Sol (PEN)	3,352.3	0.22%	0.13%	1.11%	-0.50%
▲ Peso Chileno (CLP)	698.610	0.58%	0.34%	3.57%	0.72%
▲ Peso Colombiano (COP)	3,358.68	0.00%	0.50%	3.73%	3.35%
▲ Peso Mexicano (MXN)	19.060	0.04%	-0.04%	0.65%	-3.00%

\*Leyenda: Variación 1D: 1 Día; 5D: 5 Días; 1M: 1 Mes; YTD: Var. % 31/12/18 a la fecha



Fuente: Bloomberg



Fuente: Bloomberg

### Renta Fija

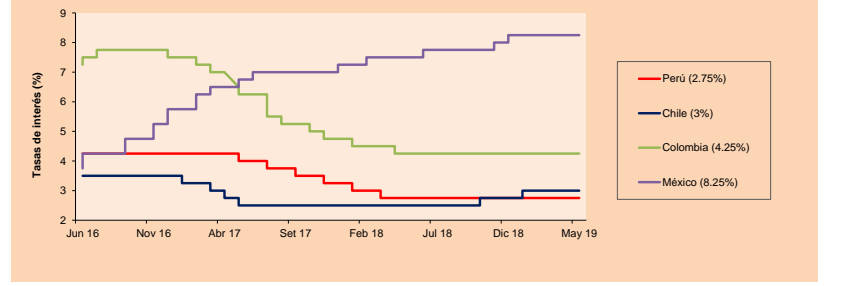
Instrumento	Moneda	Precio	Bid Yield (%)	Ask Yield (%)	Duración
PERU 7.35 07/21/25	USD	124.897	2.93	2.87	5.01
PERU 4.125 08/25/27	USD	108.626	2.96	2.92	6.98
PERU 8.75 11/21/33	USD	155.776	3.74	3.72	9.57
PERU 6.55 03/14/37	USD	134.751	3.85	3.82	11.13
PERU 5.625 11/18/2050	USD	128.81	4.01	4.00	16.83
CHILE 2.25 10/30/22	USD	99.397	2.48	2.39	3.26
CHILE 3.875 08/05/20	USD	101.963	2.29	2.07	1.15
COLOM 11.75 02/25/20	USD	106.717	2.67	2.34	0.71
COLOM 11.85 03/09/28	USD	158.65	3.93	3.86	6.15
COLOM 10.375 01/28/33	USD	154.963	4.89	4.78	8.45
COLOM 7.375 09/18/37	USD	130.105	4.89	4.85	11.01
COLOM 6.125 01/18/41	USD	117.256	4.84	4.82	12.56
MEX 4 10/02/23	USD	103.152	3.25	3.18	3.95
MEX5.55 01/45	USD	110.367	4.85	4.829	14.1

Fuente: Bloomberg

ETFs	Mon.	Cierre	1D	5D	30 D	YTD	Bolsa
iShares MSCI All Peru Capped	USD	34.94	0.00%	-1.61%	-8.05%	-1.58%	NYSE Arca
iShares MSCI Chile Capped	USD	38.94	0.00%	-1.23%	-9.44%	-5.96%	Cboe BZX
Global X MSCI Colombia	USD	12.15	0.00%	-0.76%	-9.49%	8.87%	NYSE Arca
iShares MSCI Mexico Capped	USD	43.8	0.00%	-1.86%	-5.85%	6.36%	NYSE Arca
iShares MSCI Emerging Markets	USD	39.95	0.00%	-0.42%	-8.96%	2.28%	NYSE Arca
Vanguard FTSE Emerging Markets	USD	39.85	0.00%	-0.20%	-8.31%	4.80%	NYSE Arca
iShares Core MSCI Emerging Markets	USD	48.19	0.00%	-0.33%	-8.77%	2.21%	NYSE Arca
iShares JP Morgan Emerging Markets Bonds	USD	56.06	0.00%	0.08%	-6.16%	0.34%	Cboe BZX
Morgan Stanley Emerging Markets Domestic	USD	6.52	0.00%	-0.15%	-0.61%	10.02%	New York

Fuente: Bloomberg

### MILA: Tasas de Referencia de Política Monetaria



Fuente: Bloomberg

Coordinador Laboratorio de Mercado de Capitales: Economista Bruno Bellido  
Apoyo: Juan Carlos Figueroa, Pablo Llanos, Jorge Retamozo y Marcia Rojas.  
email: pulsobursatil@ulima.edu.pe  
facebook: www.facebook.com/pulsobursatil  
Teléfono: 4376767 Anexo: 35340.

El contenido del presente documento es únicamente informativo. Los datos y opiniones expresados no deben ser interpretados como recomendaciones para la toma de decisiones futuras. Bajo ninguna circunstancia, el Laboratorio de Mercado de Capitales de la Universidad de Lima se hará responsable por el uso de lo expresado en este documento.

# PULSO BURSÁTIL

## MUNDO

### Principales índices

	Cierre	1 D*	5 D*	1 M*	YTD*	Cap. Burs. (US\$ Mill.)
▲ Dow Jones (EEUU)	25,585.69	0.37%	-0.69%	-3.61%	9.68%	7,062,845
▲ Standard & Poor's 500 (EEUU)	2,826.06	0.14%	-1.17%	-3.87%	12.73%	24,381,167
▲ NASDAQ Composite (EEUU)	7,637.01	0.11%	-2.29%	-6.11%	15.10%	11,807,855
▲ Stoxx EUROPE 600 (Europa)	376.71	0.22%	-0.20%	-3.66%	11.57%	9,024,581
▲ DAX (Alemania)	12,071.18	0.50%	0.25%	-1.98%	14.32%	995,402
▲ FTSE 100 (Reino Unido)	7,277.73	0.65%	-0.96%	-2.03%	8.17%	1,539,335
▲ CAC 40 (Francia)	5,336.19	0.37%	-0.42%	-4.19%	12.80%	1,450,988
▲ IBEX 35 (España)	9,216.40	0.48%	0.18%	-3.05%	7.52%	510,255
▲ MSCI AC Asia Pacific Index	153.20	0.26%	-0.71%	-5.51%	4.43%	17,367,456
▼ HANG SENG (Hong Kong)	27,288.09	-0.24%	-1.80%	-7.83%	5.58%	2,565,534
▲ SHANGHAI SE Comp. (China)	2,892.38	1.38%	0.76%	-6.29%	15.98%	4,588,872
▲ NIKKEI 225 (Japón)	21,182.58	0.31%	-0.56%	-4.83%	5.53%	3,207,524
▲ BOVESPA (Brasil)	94,864.25	1.38%	3.24%	-1.37%	8.90%	692,736
▲ Merval (Argentina)	35,448.46	1.28%	6.09%	18.44%	17.30%	25,759

\*Leyenda: Variación 1D: 1 Día; 5D: 5 Días; 1M: 1 Mes; YTD: Var.% 31/12/18 a la fecha

### Renta Variable

Alemania (Acciones del DAX Índice)

Más subieron Mon.	Precio	▲ %	Bolsa	Más bajaron Mon.	Mon.	Precio	▼ %	Bolsa
BAYN GY	EUR	54.67	1.43	Xetra	MRK GY	EUR	89.94	-0.77
DBK GY	EUR	6.447	1.26	Xetra	DBI GY	EUR	125	-0.40
1COV GY	EUR	41.46	1.25	Xetra	HEI GY	EUR	67.66	-0.32
LIN GY	EUR	169.2	1.01	Xetra	RWE GY	EUR	22.87	-0.13

Europa (Acciones del STOXX EUROPE 600)

Más subieron Mon.	Precio	▲ %	Bolsa	Más bajaron Mon.	Mon.	Precio	▼ %	Bolsa
FCA IM	EUR	12.37	7.98	Borsa Italiana	UG FP	EUR	19.92	-3.25
SALM NO	NOK	435.3	6.33	Oslo	SKG ID	EUR	24.61	-3.22
EXO IM	EUR	59.98	6.12	Borsa Italiana	AM FP	EUR	1156	-3.10
WAF GY	EUR	68.64	5.15	Xetra	BAMI IM	EUR	1.633	-2.39

## Panorama Mundial:

### Estados Unidos:

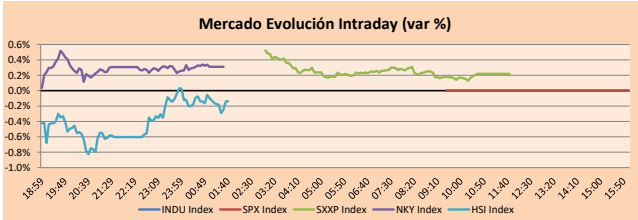
Los mercados estadounidenses hoy permanecieron cerrados por el feriado del día de la memoria de los caídos.

### Europa:

El mercado europeo cerro al alza, liderado por las acciones de los fabricantes de automóviles luego de que Fiat Chrysler y Renault confirmaron que estaban en conversaciones para fusionarse, mientras que el comercio en general fue impulsado principalmente por la política regional. El índice STOXX 600 aumentó un 0.2%, y las bolsas de la mayoría de los países registraron ganancias después de que los resultados de las elecciones parlamentarias europeas mostraron un fuerte apoyo a los partidos pro-europeos. Sin embargo, con los mercados del Reino Unido y Estados Unidos cerrados por vacaciones, la liquidez fue superficial y los volúmenes de negociación de STOXX 600 fueron los más bajos observados desde fines de agosto. Por otro lado, las acciones negociadas en Atenas subieron un 6.1%, en su mejor día desde febrero de 2016, con la esperanza de que un nuevo gobierno sea más favorable a los negocios que el actual. En noticias corporativas, Nasdaq retiró su oferta por los Bors de Oslo el lunes, dándole rienda suelta a Euronext para perseguir su oferta por el operador de bolsa noruego después de una batalla de cinco meses.

### Asia:

El mercado asiático finalizó con los resultados alcistas, a medida en que los inversionistas están pendientes de la visita del presidente de Estados Unidos a Japón, así como el desenlace de las elecciones parlamentarias de Europa. En terreno chino, los índices compuestos acabaron en con rendimientos positivos; sin embargo, a diferencia del Shanghai Composite (+1.38%) y el Shenzhen Composite (+2.51%), el índice de la bolsa de Hong Kong, el Hang Seng (0.24%), cerró en zona negativa. Enfatizando la visita de Trump a Tokyo, el presidente pro-teccionista comentó que las negociaciones se estarían "concretando" y podría satisfacer su deseo de disminuir el déficit comercial de Estados Unidos. De acuerdo a la Cámara de Comercio de EEUU, el país tuvo un déficit de \$56.6 billones en bienes y servicios sólo con Japón el 2018. En cuanto a Irlanda, el yen japonés mantiene un nivel respectivo de cotización de 109.520, a diferencia de la cotización registrada de la semana pasada de 110.400 yenes por dólar estadounidense. Finalmente, el precio de los petróleos fue mixto, donde estos variaron después de que el índice internacional de los futuros de petróleo se incrementó fraccionalmente finiquitando con un nivel de \$68.74 por barril.

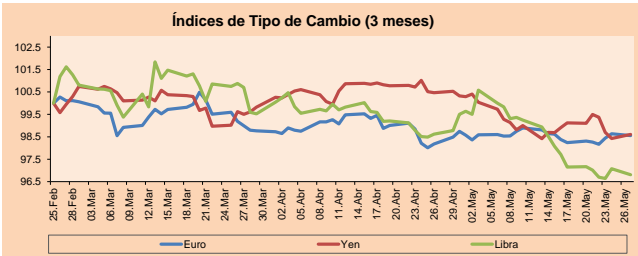


Fuente: Bloomberg

### Monedas

	Precio	1 D*	5 D*	1 M*	YTD*
▼ Euro	1.1194	-0.08%	0.25%	0.39%	-2.38%
▲ Yen	109.5100	0.18%	-0.50%	-1.86%	-0.16%
▼ Libra Esterlina	1.2679	-0.28%	-0.37%	-1.83%	-0.59%
▼ Yuan	6.9890	-0.03%	-0.21%	2.51%	0.28%
▼ Dólar de Hong Kong	7.8492	-0.01%	-0.01%	0.06%	0.22%
▲ Real Brasileño	4.0422	0.48%	-1.33%	2.62%	4.33%
▼ Peso Argentino	44.8200	-0.07%	-0.85%	-2.35%	18.99%

\*Leyenda: Variación 1D: 1 Día; 5D: 5 Días; 1M: 1 Mes; YTD: Var.% 31/12/18 a la fecha



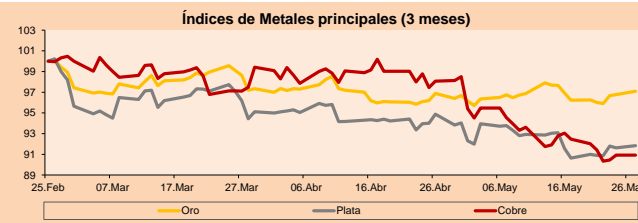
Base: 25/02/19=100

Fuente: Bloomberg

### Commodities

	Precio	1 D*	5 D*	1 M*	YTD*
▲ Oro (US\$ Oz. T) (LME)	1,288.95	0.33%	0.87%	0.21%	0.51%
▲ Plata (US\$ Oz. T) (LME)	14.60	0.22%	0.92%	-3.22%	-5.78%
- Cobre (US\$ TM) (LME)	5,932.00	0.00%	-1.20%	-7.29%	-0.29%
- Zinc (US\$ TM) (LME)	2,721.00	0.00%	-0.08%	-5.77%	8.04%
▲ Petróleo WTI (US\$ Barril) (NYM)	59.24	1.04%	-6.28%	-6.53%	25.24%
- Estanto (US\$ TM) (LME)	19,590.00	0.00%	-0.41%	-2.22%	0.36%
- Plomo (US\$ TM) (LME)	1,815.25	0.00%	1.35%	-6.38%	-8.55%
- Azúcar #11 (US\$ Libra) (NYB-ICE)	11.66	0.00%	0.34%	-7.83%	-4.74%
- Cacao (US\$ TM) (NYB-ICE)	2,467.00	0.00%	3.35%	5.65%	0.28%
- Café Arábica (US\$ TM) (NYB-ICE)	93.30	0.00%	3.78%	-0.85%	-13.45%

\*Leyenda: Variación 1D: 1 Día; 5D: 5 Días; 1M: 1 Mes; YTD: Var.% 31/12/17 a la fecha



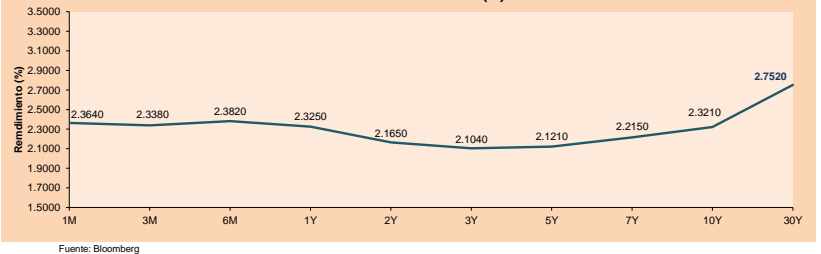
Base: 25/02/19=100

Fuente: Bloomberg

### ETFs

	Mon.	Cierre	1D	5D	30 D	YTD	Bolsa
SPDR S&P 500 ETF TRUST	USD	282.78	0.00%	-0.41%	-3.62%	13.65%	NYSE Arca
ISHARES MSCI EMERGING MARKET	USD	39.95	0.00%	-0.42%	-8.96%	2.28%	NYSE Arca
ISHARES IBOXX HIGH YLD CORP	USD	85.65	0.00%	-0.24%	-1.10%	7.49%	NYSE Arca
FINANCIAL SELECT SECTOR SPDR	USD	26.86	0.00%	-0.19%	-3.03%	-13.94%	NYSE Arca
VANECK VECTORS GOLD MINERS E	USD	20.57	0.00%	-0.53%	-3.43%	-2.47%	NYSE Arca
ISHARES RUSSELL 2000 ETF	USD	150.79	0.00%	-0.65%	-4.73%	12.91%	NYSE Arca
SPDR GOLD SHARES	USD	121.3	0.00%	0.55%	-0.06%	0.04%	NYSE Arca
ISHARES 20+ YEAR TREASURY BO	USD	127.78	0.00%	1.63%	3.42%	6.08%	NASDAQ GM
INVECO QQQ TRUST SERIES 1	USD	178.16	0.00%	-0.99%	-6.55%	15.70%	NASDAQ GM
ISHARES NASDAQ BIOTECHNOLOGY	USD	104.2	0.00%	1.84%	-2.98%	8.06%	NASDAQ GM
ENERGY SELECT SECTOR SPDR	USD	61.62	0.00%	-3.39%	-6.95%	8.29%	NYSE Arca
PROSHARES ULTRA VIX ST FUTUR	USD	36.24	0.00%	-3.02%	16.60%	-55.66%	NYSE Arca
UNITED STATES OIL FUND LP	USD	12.23	0.00%	-7.00%	-6.57%	26.60%	NYSE Arca
ISHARES MSCI BRAZIL ETF	USD	39.22	0.00%	3.98%	-4.92%	2.47%	NYSE Arca
SPDR S&P OIL & GAS EXP & PR	USD	27.12	0.00%	-7.25%	-13.30%	2.67%	NYSE Arca
UTILITIES SELECT SECTOR SPDR	USD	59.83	0.00%	1.65%	2.98%	13.90%	NYSE Arca
ISHARES US REAL ESTATE ETF	USD	88.13	0.00%	1.67%	1.47%	18.44%	NYSE Arca
SPDR S&P BIOTECH ETF	USD	82.91	0.00%	2.65%	-4.96%	15.55%	NYSE Arca
ISHARES IBOXX INVESTMENT GRA	USD	119.73	0.00%	0.64%	0.37%	7.42%	NYSE Arca
ISHARES JP MORGAN USD EMERGI	USD	109.48	0.00%	0.03%	0.36%	7.10%	NASDAQ GM
REAL ESTATE SELECT SECT SPDR	USD	36.75	0.00%	1.94%	2.11%	19.23%	NYSE Arca
ISHARES CHINA LARGE-CAP ETF	USD	39.93	0.00%	-1.19%	-10.47%	2.18%	NYSE Arca
CONSUMER STAPLES SPDR	USD	57.52	0.00%	-0.16%	0.95%	13.99%	NYSE Arca
VANECK VECTORS JUNIOR GOLD M	USD	28.19	0.00%	-0.95%	-6.41%	-6.72%	NYSE Arca
SPDR BBG BARC HIGH YIELD BND	USD	107.06	0.00%	-0.25%	-1.09%	8.29%	NYSE Arca
VANGUARD REAL ESTATE ETF	USD	88.06	0.00%	1.70%	1.45%	18.93%	NYSE Arca

### Curva de Rendimiento Bonos Tesoro EEUU (%)



Fuente: Bloomberg

Coordinador Laboratorio de Mercado de Capitales: Economista Bruno Bellido  
 Apoyo: Juan Carlos Figueroa, Pablo Llanos, Jorge Retamozo y Marcia Rojas  
 email: pulsobursatil@ulima.edu.pe  
 facebook: www.facebook.com/pulsobursatil.ul  
 Teléfono: 4376767 Anexos: 55340

# PULSO BURSÁTIL

## LIMA

### Acciones

Valor	Moneda	Precio	1D*	5D*	30D*	YTD*	Frecuencia	Volumen (US\$)	Beta	Dividend Yield (%)	Price Earning	Capitalización Bursátil (M US\$)	Sector Económico*	Participación Índice
▲ ALICORC1 PE**	S/.	10.50	0.48%	-0.38%	-1.87%	7.88%	94.74%	7,000	0.72	2.29	20.27	2,670.75	Industrial	3.53%
▲ ATACOCB1 PE**	S/.	0.22	3.33%	-13.20%	-23.86%	-32.61%	73.68%	1,795	1.93	0.00	5.90	61.16	Mineras	1.02%
- BACKUSH1 PE**	S/.	23.00	0.00%	-1.29%	9.00%	13.96%	73.68%	6,861	0.39	5.86	7.50	9,168.47	Industriales	0.82%
▼ BAP PE**	US\$	221.00	-0.14%	0.53%	-6.36%	2.42%	100.00%	106,080	1.08	2.73	-	17,627.29	Diversas	5.82%
▼ BVN PE**	US\$	14.50	-1.02%	-4.86%	-8.69%	-9.61%	100.00%	5,351	1.46	0.79	-	3,989.63	Mineras	5.88%
▲ CASAGRC1 PE**	S/.	3.38	0.30%	-0.59%	-13.78%	-16.75%	100.00%	1,512	0.62	0.56	11.95	84.93	Agrario	1.31%
- CONTINC1 PE**	S/.	3.66	0.00%	1.67%	-6.15%	-3.79%	100.00%	243,116	0.69	4.13	13.71	5,861.37	Bancos y Financieras	2.85%
▼ CORAREH1 PE**	S/.	0.68	-1.45%	-2.86%	-10.53%	0.29%	100.00%	136,501	0.96	8.23	3.64	321.72	Industriales	1.72%
▲ CPACASC1 PE**	S/.	5.58	1.45%	-1.93%	-13.49%	-13.49%	100.00%	5,270	0.54	6.76	31.00	710.85	Industriales	2.38%
▼ CVERDEC1 PE**	US\$	20.00	-1.48%	-5.66%	-13.42%	-2.12%	84.21%	201,223	1.09	2.14	38.54	7,001.12	Mineras	5.25%
- ENGEPEC1 PE**	S/.	2.31	0.00%	2.67%	4.95%	22.22%	73.68%	1,122	0.64	0.00	10.28	1,956.12	Servicios Públicos	1.44%
- ENDISPC1**	S/.	5.42	0.00%	0.00%	-0.06%	5.20%	52.63%	1,504	0.71	0.00	9.38	1,032.43	Servicios Públicos	0.98%
▼ FERREYC1 PE**	S/.	2.21	-1.78%	-5.96%	-7.53%	-8.45%	100.00%	320,942	0.66	5.64	8.56	643.22	Diversas	4.90%
- GRAMONC1 PE**	S/.	1.95	0.00%	0.00%	-11.36%	-2.01%	78.95%	8,493	0.86	0.00	-	424.30	Diversas	4.05%
- IFS PE**	US\$	46.40	0.00%	0.00%	2.09%	14.73%	84.21%	7,436,946	0.63	0.00	14.86	5,248.34	Diversas	7.22%
▼ INRETC1 PE**	US\$	36.60	-1.08%	-1.11%	-3.34%	30.48%	100.00%	10,980	1.00	0.93	38.77	3,762.75	Diversas	5.28%
- LUSURC1 PE**	S/.	12.07	0.00%	0.00%	0.58%	11.34%	84.21%	5,415	0.43	6.13	10.12	1,753.27	Servicios Públicos	1.81%
▼ MINSUR1 PE**	S/.	1.64	-2.38%	-5.20%	-3.53%	24.24%	84.21%	120,026	1.39	4.62	-	1,410.41	Mineras	3.09%
- PML PE**	US\$	0.13	0.00%	-13.42%	-16.77%	-26.29%	31.58%	15,448	1.58	0.00	-	34.04	Mineras	2.12%
- RELAPAC1 PE**	S/.	0.12	0.00%	-5.38%	-20.65%	-2.38%	100.00%	120,105	0.53	0.00	-	305.24	Industriales	2.12%
- SCCO PE**	US\$	33.61	0.00%	-2.64%	-10.74%	13.89%	84.21%	78,183	0.00	0.00	17.78	25,982.02	Mineras	2.14%
▼ SIDERC1 PE**	S/.	0.78	-1.27%	-2.50%	-14.29%	47.45%	100.00%	56,463	1.40	4.32	0.10	285.71	Industriales	1.43%
▲ TV PE**	US\$	0.23	1.35%	-7.00%	-14.72%	-23.91%	100.00%	30,865	1.87	0.00	-	184.78	Mineras	2.93%
▼ UNACEMC1 PE**	S/.	2.45	-1.61%	-2.00%	0.53%	-4.82%	68.42%	975,625	1.11	2.12	13.11	1,328.76	Industriales	3.00%
▲ VOLCABC1 PE**	S/.	0.47	4.91%	3.98%	-14.55%	-33.80%	100.00%	191,629	1.03	2.90	34.78	2,047.92	Mineras	5.90%

Cantidad de Acciones: 25 Subieron 6 Bajaron 9 Mantuvieron 10

Fuente: Bloomberg, Económica  
\* Bloomberg Industry Classification System  
\*\* Se utiliza el PER de la bolsa y moneda de origen del instrumento  
\*Leyenda: Variación 1D: 1 Día; 5D: 5 Días, 1M: 1 Mes; YTD: Var. % 31/12/18 a la fecha

### Índices Sectoriales

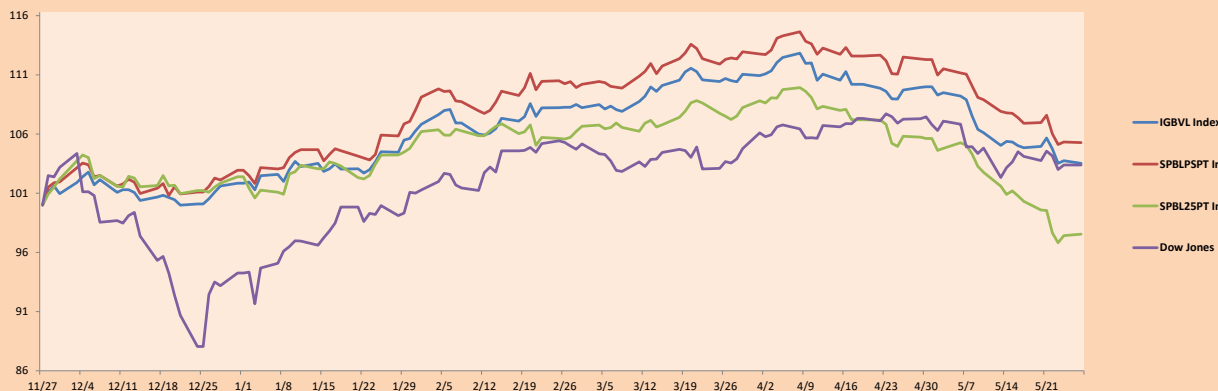
	Cierre	1D*	5D*	30D*	YTD*	Beta
▼ Índice Minero	274.44	-0.30%	-3.51%	-9.52%	-3.65%	1.57
▼ Índice de Consumo	1,168.94	-0.33%	-0.81%	-1.00%	16.24%	0.43
▼ Índice Industrial	212.93	-0.69%	-2.92%	-7.85%	-6.16%	0.51
▼ Índice Bancos y Financieras	1,226.35	-0.08%	0.62%	-5.05%	2.20%	1.17
▼ Índice de Construcción	234.02	-0.16%	-1.36%	-7.88%	-4.82%	0.55
▲ Índice Servicios	444.06	0.28%	0.11%	-0.03%	11.68%	0.18
▲ Índice Juniors	21.02	0.05%	-6.20%	-11.23%	-28.60%	0.71
▲ Índice Eléctricas	433.52	0.28%	0.11%	-0.03%	11.68%	0.18

\*Leyenda: Variación 1D: 1 Día; 5D: 5 Días, 1M: 1 Mes; YTD: Var. % 31/12/18 a la fecha

### Correlación Rend. Índice Minero vs Índice de Metales de Londres (3 meses)



### Índices (6 meses)



Base: 27/11/18=100  
Fuente: Bloomberg

Coordinador Laboratorio de Mercado de Capitales: Economista Bruno Bellido  
Apoyo: Juan Carlos Figueroa, Pablo Llanos, Jorge Retamozo y Marcia Rojas.  
email: pulsobursatil@ulima.edu.pe  
facebook: www.facebook.com/pulsobursatil.ul  
Teléfono: 4376767 Anexos: 35340.

# PULSO BURSÁTIL

## RATING SOBERANO

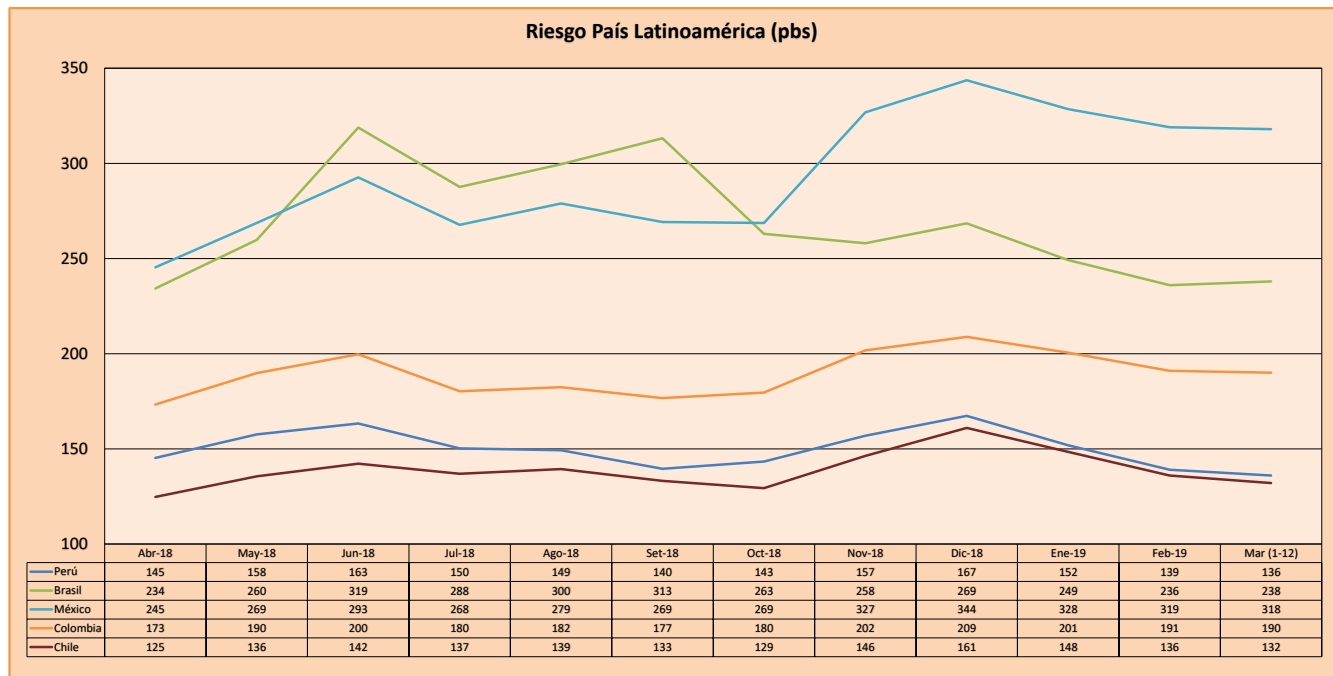
### CLASIFICACIONES DE RIESGO

Moody's	S&P	Fitch	Prime
Aaa	AAA	AAA	Alto Grado
Aa1	AA+	AA+	
Aa2	AA	AA	
Aa3	AA-	AA-	Grado Alto Medio
A1	A+	A+	
A2	A	A	
A3	A-	A-	Grado Bajo Medio
Baa1	BBB+	BBB+	
Baa2	BBB	BBB	
Baa3	BBB-	BBB-	Sin Grado de Inversión Especulativo
Ba1	BB+	BB+	
Ba2	BB	BB	
Ba3	BB-	BB-	
B1	B+	B+	
B2	B	B	
B3	B-	B-	Altamente Especulativo
Caa1	CCC+	CCC	
Caa2	CCC		
Caa3	CCC-		
Ca	CC	Poca esperanzas de Pago	
C	C		
	DDD	Impago	
	DD		
	D		

Fuente: Bloomberg

Rating Crédito Latinoamérica			
Clasificadora de riesgo			
País	Moody's	Fitch	S&P
Perú	A3	BBB+	BBB+
México	A3	BBB+	BBB+
Venezuela	C	C	SD
Brazil	Ba2	BB-	BB-
Colombia	Baa2	BBB	BBB-
Chile	A1	A	A+
Argentina	B2	B	B
Panamá	Baa1	BBB	BBB+

Fuente: Bloomberg



Fuente: BCRP

Coordinador Laboratorio de Mercado de Capitales: Economista Bruno Bellido  
Apoyo: Juan Carlos Figueroa, Pablo Llanos, Jorge Retamozo y Marcia Rojas.  
email: pulsohorsatil@ulima.edu.pe  
facebook: www.facebook.com/pulsohorsatil.ul  
Teléfono: 4376767 Anexo: 35340.

El contenido del presente documento es únicamente informativo. Los datos y opiniones expresados no deben ser interpretados como recomendaciones para la toma de decisiones futuras. Bajo ninguna circunstancia, el Laboratorio de Mercado de Capitales de la Universidad de Lima se hará responsable por el uso de lo expresado en este documento.