



PULSO BURSÁTIL

Lima, 13 de junio de 2019

MILA

Principales índices	Cierre	1 D	5 D	1 M	YTD	Cap. Burs. (US\$ bill)
▲ IPSA (Chile)	5,071.76	0.08%	2.94%	2.05%	-0.66%	147.10
▲ IGPA (Chile)	25,767.95	0.05%	2.50%	1.55%	-0.70%	190.40
▲ IGBC (Colombia)	12,286.94	0.58%	1.74%	-0.62%	10.26%	96.96
▲ COLCAP (Colombia)	1,521.69	0.56%	2.13%	0.39%	14.76%	98.44
▼ S&P/BVL (Perú)*	20,250.85	-0.77%	0.68%	1.47%	4.65%	106.97
▼ S&P/BVL SEL (Perú)	543.17	0.16%	1.64%	1.12%	6.02%	79.17
▼ S&P/BVL LIMA 25	25,944.14	-0.27%	1.51%	-1.36%	-2.12%	88.03
▼ IPC (México)	43,483.20	-0.72%	0.78%	0.79%	4.43%	283.10
▼ S&P MILA 40	629.76	-0.48%	2.28%	1.89%	3.47%	260.74

* Cap. Bursátil del cierre anterior *Leyenda: Variación 1D: 1 Día; 5D: 5 Días; 1M: 1 Mes; YTD: Var. % 31/12/18 a la fecha

Renta Variable

Más subieron	Bolsa	Mon.	Precio	▲ %
MARINSA	Santia.	CLP	40.00	166.67
ESVAL-C	Santia.	CLP	0.02	20.00
CAMPOS	Santia.	CLP	29.00	15.54
PODERC1	Lima	PEN	12.50	13.64
ETB	Colomb	COP	256.00	8.94

Más bajaron	Bolsa	Mon.	Precio	▼ %
GRAMONC1	Lima	PEN	2.05	-5.09
COLOSO	Santia.	CLP	64.00	-4.46
BAP	Lima	USD	221.10	-2.59
CONCES11	Lima	PEN	3.32	-2.35
MINERA	Santia.	CLP	14592.00	-2.20

Por Monto Negociado	Bolsa	Monto (US\$)
CHILE	Santia.	18,736,068
FALABELLA	Santia.	16,422,355
SQM-B	Santia.	8,489,235
CMPC	Santia.	7,584,901
CENCOSUD	Santia.	7,038,809

Por Volumen	Bolsa	Volumen
CHILE	Santia.	131,174,343
VAPORES	Santia.	109,306,881
BSANTANDER	Santia.	70,452,638
COLBUN	Santia.	15,160,922
VENTANAS	Santia.	14,293,979

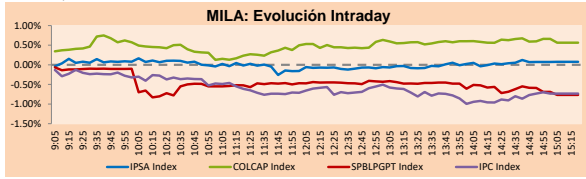
MILA

Perú: El Índice General de la BVL terminó la sesión de hoy con un resultado negativo de -0.77%. El índice mantiene una tendencia positiva acumulada anual de +4.65% en moneda local, mientras que el rendimiento ajustado en dólares asciende a +5.85%. Luego, el S&P/BVL Perú SEL avanzó en +0.16% mientras que el S&P/BVL LIMA 25 retrocedió en -0.27%. El PEN spot llegó a S/3.3280. **Título:** Economía peruana habría crecido 0.5% en abril, su peor nivel en dos años.

Chile: El índice IPSA terminó la jornada con un rendimiento positivo de +0.08%. Los sectores del índice con los resultados más positivos fueron Industrial (+1.11%) y Productos de primera necesidad (+0.48%). Por otro lado, los valores con los resultados más altos fueron Compañía Sudamericana de Vapo (+2.50%) y Embotelladora Andina SA (+1.54%). **Título:** Banco Estado de Chile coloca 3m de UF en bonos a 5 años al 0.64%.

Colombia: El índice COLCAP cerró la sesión con un resultado positivo de +0.56%. Los sectores con mayores rendimientos al alza fueron Servicios de Comunicación (+8.94%) y Productos de primera necesidad (-1.76%). Además, las acciones con peores desempeños fueron Empresa de Telecomunicaciones (+9.84%) y Empresa de Energía de Bogotá (+2.35%). Bonos locales colombianos tienen su mayor repunte desde marzo.

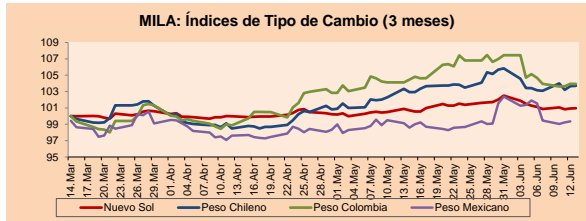
México: El Índice IPC cerró la sesión con un resultado negativo de -0.72%. Los sectores con menores rendimientos fueron Productos de consumo no básico (-1.64%) y Productos de primera necesidad (-1.76%). Además, las acciones con peor desempeño fueron Gruma SAB de CV (-3.78%) y Kimberly-Clark de México de SAB de CV (-3.35%). **Título:** La amenaza arancelaria de Trump excluye a México de las tasas de corte



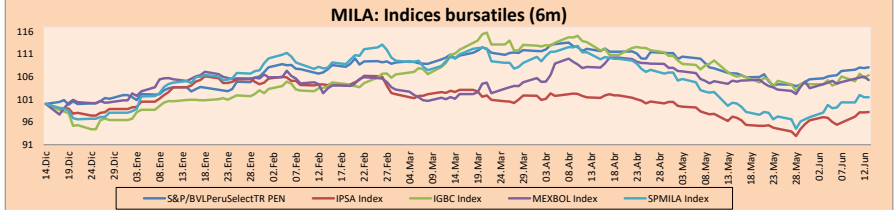
Fuente: Bloomberg

Monedas	Precio	1D*	5D*	30 D*	YTD*
▲ Nuevo Sol (PEN)	3,331.0	0.01%	-0.16%	0.26%	-1.13%
▲ Peso Chileno (CLP)	696.050	0.05%	0.52%	0.75%	0.35%
▲ Peso Colombiano (COP)	3,268.13	-0.03%	-0.70%	-0.51%	0.57%
▲ Peso Mexicano (MXN)	19.195	0.13%	-2.50%	0.23%	-2.32%

*Leyenda: Variación 1D: 1 Día; 5D: 5 Días; 1M: 1 Mes; YTD: Var. % 31/12/18 a la fecha

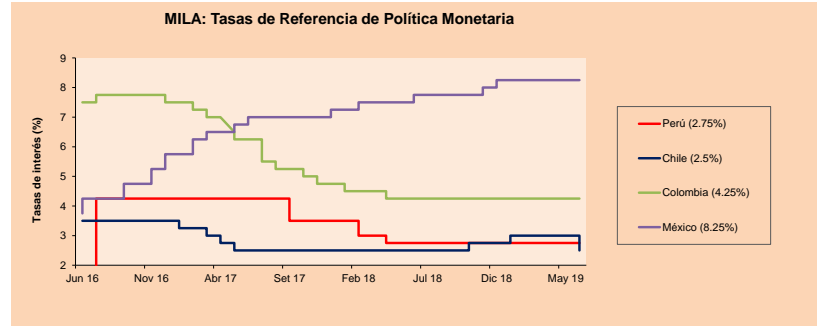


Base: 14/03/19=100
Fuente: Bloomberg

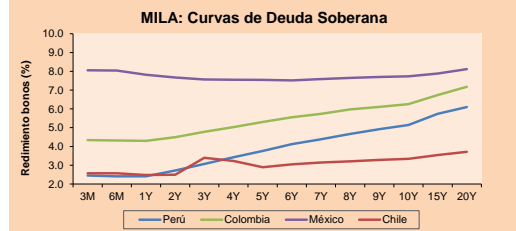


Base: 17/12/18=100
Fuente: Bloomberg

Renta Fija	Instrumento	Moneda	Precio	Bid Yield (%)	Ask Yield (%)	Duración
PERU 7.125 03/30/19	USD	#N/A	N/A	#N/A	N/A	#N/A
PERU 7.35 07/21/25	USD	127.075	2.55	2.50	4.99	
PERU 4.125 08/25/27	USD	111.151	2.62	2.59	6.97	
PERU 8.75 11/21/33	USD	160.066	3.45	3.42	9.62	
PERU 6.55 03/14/37	USD	139.716	3.53	3.51	11.22	
PERU 5.625 11/18/2050	USD	135.575	3.71	3.69	17.19	
CHILE 2.25 10/30/22	USD	100.354	2.20	2.09	3.23	
CHILE 3.875 08/05/20	USD	102.067	2.13	1.90	1.10	
COLOM 7.375 03/18/19	USD	#N/A	N/A	#N/A	N/A	
COLOM 11.75 02/25/20	USD	106.574	2.23	1.93	0.67	
COLOM 11.85 03/09/28	USD	157.65	4.01	3.93	6.11	
COLOM 10.375 01/28/33	USD	156.251	4.78	4.67	8.44	
COLOM 7.375 09/18/37	USD	133.115	4.67	4.65	11.09	
MEXICO 6.125 01/18/41	USD	120.709	4.62	4.58	12.70	
MEX 4 10/02/23	USD	104.107	3.01	2.94	3.91	
MEX5.55 01/45	USD	113.162	4.671	4.657	14.22	



Fuente: Bloomberg



Fuente: Bloomberg

Coordinador Laboratorio de Mercado de Capitales: Economista Bruno Bellido
Apoyo: Juan Carlos Figueroa, Nicolas Llanos, Jorge Retamozo, Marcia Rojas
email: pulsobursatil@ulima.edu.pe
facebook: www.facebook.com/pulsobursatil
Teléfono: 4376767 Anexo: 35340.

PULSO BURSÁTIL

MUNDO

Principales índices	Cierre	1 D*	5 D*	1 M*	YTD*	Cap. Burs. (US\$ Mill.)
▲ Dow Jones (EEUU)	26,106.77	0.39%	1.50%	3.09%	11.91%	7,262,458
▲ Standard & Poor's 500 (EEUU)	2,891.64	0.41%	1.69%	2.84%	15.35%	24,851,035
▲ NASDAQ Composite (EEUU)	7,837.13	0.57%	2.91%	2.49%	18.11%	12,047,729
▲ Stoxx EUROPE 600 (Europa)	380.33	0.16%	1.69%	2.08%	12.64%	9,065,223
▲ DAX (Alemania)	12,169.05	0.44%	1.57%	2.46%	15.25%	1,000,140
▲ FTSE 100 (Reino Unido)	7,368.57	0.01%	1.50%	2.86%	9.52%	1,559,808
▲ CAC 40 (Francia)	5,375.83	0.01%	1.84%	2.15%	13.63%	1,462,549
▲ IBEX 35 (España)	9,247.10	0.09%	0.85%	2.21%	8.28%	511,537
▼ MSCI AC Asia Pacific Index	156.38	-0.58%	1.82%	0.40%	6.60%	17,937,895
▼ HANG SENG (Hong Kong)	27,294.71	-0.05%	1.48%	-2.94%	5.61%	2,562,964
▲ SHANGHAI SE Comp. (China)	2,910.74	0.05%	1.72%	0.94%	16.71%	4,620,721
▲ NIKKEI 225 (Japón)	21,032.00	-0.46%	1.24%	-0.17%	5.08%	3,221,819
▲ BOVESPA (Brasil)	98,773.70	0.46%	1.61%	7.68%	12.38%	763,348
▼ Merval (Argentina)	40,646.28	-0.65%	13.75%	25.84%	34.18%	30,699

*Leyenda: Variación 1D: 1 Día; 5D: 5 Días; 1M: 1 Mes; YTD: Var. % 31/12/18 a la fecha

Renta Variable

Alemania (Acciones del DAX Index)

Más subieron Mon.	Precio	▲ %	Bolsa
FREI GY	EUR 46.135	1.81	Xetra
HEI GY	EUR 69.2	1.76	Xetra
1COV GY	EUR 42.25	1.71	Xetra
LHA GY	EUR 17.905	1.24	Xetra

Más bajaron Mon.	Precio	▼ %	Bolsa
DB1 GY	EUR 125.75	-0.95	Xetra
IFX GY	EUR 15,188	-0.81	Xetra
CON GY	EUR 125.68	-0.63	Xetra
BAS GY	EUR 61.64	-0.50	Xetra

Europa (Acciones del STOXX EUROPE 600)

Más subieron Mon.	Precio	▲ %	Bolsa
SMDS LN	Gbp 360.8	5.13	Londres
LIGHT NA	EUR 26.69	4.67	EN Amsterdam
SKG ID	EUR 26.98	4.49	EN Dublin
DIA IM	EUR 102.7	3.48	Borsa Italiana

Más bajaron Mon.	Precio	▼ %	Bolsa
GNK LN	Gbp 612.4	-6.10	Londres
PSM GY	EUR 14.8	-4.76	Xetra
PSN LN	Gbp 1955	-4.49	Londres
WFP LN	Gbp 957.6	-4.38	Londres

Panorama Mundial:

Estados Unidos:

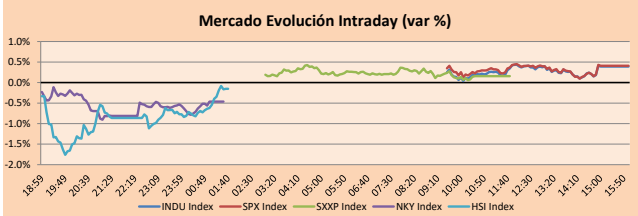
Los mercados estadounidenses cerraron el día de hoy al alza, beneficiados por el rebote en el sector de energía (+1.3%) debido a que dos buques petroleros fueron atacados en el estrecho de Ormuz, lo que generó dudas sobre la oferta mundial del petróleo (+2.15%). Entre las acciones que subieron, destaca Walt Disney Co. (+4.4%), después de que el Morgan Stanley revisara al alza los suscriptores de Disney Plus, plataforma de streaming de la empresa. De igual modo, las acciones relacionadas a la industria petrolera tuvieron resultados positivos, tal como Occidental Petroleum Corp (+1.93%), Exxon Mobile Corp (+0.88%) y Chevron Corp (+0.60%). En la otra cara de la moneda, Twitter Inc (-3.1%) cayó después de que se reportara que el mercado espera una ralentización en los ingresos y un aumento en los costos de la empresa, asimismo, Broadcom Inc recortó sus proyecciones de ingresos para el año en curso, argumentando que las tensiones comerciales y restricciones comerciales hacia uno de sus principales clientes implicarán una caída de 2 mil millones de dólares en sus ingresos a 22.5 mil millones de dólares. Por último, la Secretaría de Comercio de los EE.UU. rechazó la petición de Uber Inc (+2.14%) para que se le permita importar bicicletas eléctricas sin aranceles.

Europa:

El mercado europeo cerró al alza, siendo el DAX (+0.44%) de mayores ganancias. En Reino Unido, Boris Johnson, quien se comprometió a entregar Brexit el 31 de octubre, se acercó más al poder obteniendo mayor apoyo de los legisladores conservadores en la primera ronda del concurso para reemplazar a la aün PM, Theresa May. Por otro lado, según el Ministerio de Economía de Alemania, las perspectivas, la economía más grande de Europa, son bajas para el 2Q luego que los vientos en contra de los conflictos comerciales globales que afectan al sector industrial dependiente de las exportaciones. El crecimiento alemán se desaceleró o incluso se detendrá, donde tuvo un crecimiento de 0.4% en el periodo de enero a marzo, luego de limitarse a la recesión en los últimos tres meses de 2018. En noticias corporativas, el jefe de Tesco, la empresa minorista más grande de Gran Bretaña, mencionó que ha mucho por hacer luego que el crecimiento de sus ventas trimestrales se desaceleraba en un mercado de comestibles por el mal clima a principios de verano. Sin embargo, Dave Lewis dijo que, aunque el mercado general de comestibles en UK era moderado, la empresa había superado en términos de ventas y volumen en un 0.2% y un 1.3%, respectivamente, citando datos de la industria.

Asia:

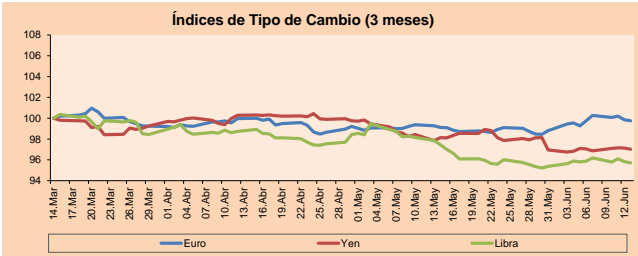
El mercado asiático culminó la jornada con sus principales índices transando a la baja, no obstante, las acciones de Shanghai se recuperaron de las pérdidas iniciales y terminaron estables con la esperanza de que Pekín implementará nuevas medidas para impulsar la economía en medio de una guerra comercial con Washington. En línea con este último tema, Recordemos que el gobierno de EE.UU. puso a Huawei Technologies Co Ltd en una lista negra comercial, prohibiendo a las empresas estadounidenses hacer negocios con ella, por lo cual, los líderes de China han hablado auzadamente de lograr la autosuficiencia en el negocio crítico de semiconductores, por lo cual, Huawei solicitó el día de hoy la marca registrada de su sistema operativo "Hongmeng" (OS) en al menos nueve países y Europa, según muestran los datos de un organismo de la ONU. Por otro lado, el Nikkei de Japón cayó al jueves, con las acciones relacionadas con los chips golpeadas luego de que sus homologos estadounidenses cayeran. En otras noticias, la compañía de comercio electrónico más grande de China, Alibaba Group Holding Ltd, ha presentado una solicitud confidencial para un listado de Hong Kong que podría recaudar hasta \$ 20 mil millones tan pronto como en el tercer trimestre de este año.



Fuente: Bloomberg

Monedas	Precio	1 D*	5 D*	1 M*	YTD*
▼ Euro	1,1276	-0.10%	0.00%	0.64%	-1.67%
▼ Yen	108,3800	-0.11%	-0.02%	-1.12%	-1.19%
▼ Libra Esterlina	1,2674	-0.12%	-0.16%	-1.79%	-0.63%
▲ Yuan	6,9216	0.06%	0.17%	0.67%	0.53%
▲ Dólar de Hong Kong	7,8287	0.06%	-0.15%	-0.26%	-0.04%
▼ Real Brasileño	3,8491	-0.47%	-0.83%	-3.20%	-0.66%
▼ Peso Argentino	43,5294	-0.34%	-3.88%	-3.18%	15.56%

*Leyenda: Variación 1D: 1 Día; 5D: 5 Días; 1M: 1 Mes; YTD: Var. % 31/12/18 a la fecha

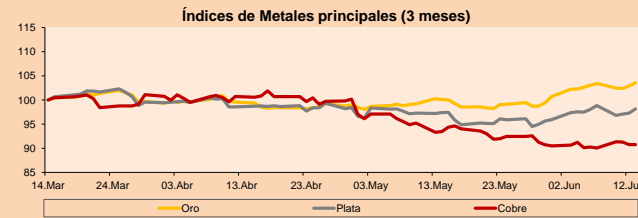


Base: 14/03/19=100

Fuente: Bloomberg

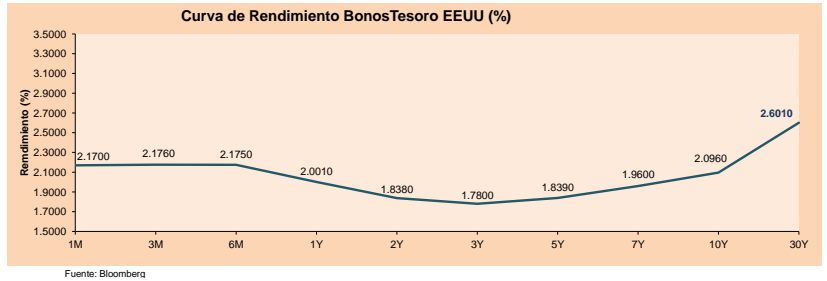
Commodities	Precio	1 D*	5 D*	1 M*	YTD*
▲ Oro (US\$ Oz. T) (LME)	1,342.29	0.65%	0.52%	3.50%	4.67%
▲ Plata (US\$ Oz. T) (LME)	14.91	0.88%	0.10%	0.78%	-3.79%
- Cobre (US\$ TM) (LME)	5,823.00	0.00%	0.57%	-2.80%	-2.12%
- Zinc (US\$ TM) (LME)	2,827.50	0.00%	-0.53%	-3.20%	4.33%
▲ Petróleo WTI (US\$ Barril) (NYM)	52.20	2.07%	-0.74%	-15.75%	10.36%
- Etanol (US\$ TM) (LME)	19,530.00	0.00%	0.77%	-2.37%	0.05%
- Plomo (US\$ TM) (LME)	1,917.25	0.00%	0.50%	7.38%	-4.47%
#### Molibdeno (US\$ TM) (LME)	#/VALOR!	#/VALOR!	#/VALOR!	#/VALOR!	#/VALOR!
▲ Azúcar #11 (US\$ Libra) (NYB-ICE)	12.91	0.39%	1.49%	5.30%	3.03%
▲ Cacao (US\$ TM) (NYB-ICE)	2,510.00	-1.22%	3.21%	9.80%	1.78%
▼ Café Arábica (US\$ TM) (NYB-ICE)	99.75	-1.72%	-4.64%	6.91%	-9.81%

*Leyenda: Variación 1D: 1 Día; 5D: 5 Días; 1M: 1 Mes; YTD: Var. % 31/12/17 a la fecha



Base: 14/03/19=100

Fuente: Bloomberg



Fuente: Bloomberg

Coordinador Laboratorio de Mercado de Capitales: Economista Bruno Bellido

Apoyo: Juan Carlos Figueroa, Nicolas Llanos, Jorge Retamozo, Marcia Rojas

email: pulsobursatil@ulima.edu.pe

facebook: www.facebook.com/pulsobursatil

Teléfono: 4376767 Anexos: 35340

PULSO BURSÁTIL

LIMA

Acciones

	Valor	Moneda	Precio	1D*	5D*	30D*	YTD*	Frecuencia	Volumen (US\$)	Beta	Dividend Yield (%)	Price Earning	Capitalización Bursátil (M US\$)	Sector Económico*	Participación Índice
▲	ALICORC1 PE**	S/.	10.58	0.09%	0.28%	-2.04%	6.33%	100.00%	90,615	0.65	2.27	20.42	2,708.17	Industrial	3.53%
	ATACOCB1 PE**	S/.	0.22	0.00%	7.32%	-10.20%	-31.68%	85.00%	9,246	1.95	0.00	6.00	62.40	Mineras	1.02%
▼	BACKUSH1 PE**	S/.	21.60	-1.77%	-1.82%	-6.09%	5.11%	75.00%	23,146	0.34	6.24	7.04	8,827.92	Industriales	0.82%
▼	BAP PE**	US\$	221.10	-2.59%	-1.56%	0.96%	-0.09%	95.00%	380,754	1.11	2.73	-	17,635.26	Diversas	5.82%
▼	BVN PE**	US\$	15.70	-0.13%	-0.95%	1.29%	-2.48%	95.00%	213,409	1.56	0.73	-	4,319.50	Mineras	5.88%
▼	CASAGRC1 PE**	S/.	3.38	-0.29%	4.00%	-1.46%	-16.75%	100.00%	3,044	0.62	0.56	11.95	85.47	Agrario	1.31%
▲	CONTINC1 PE**	S/.	3.72	0.54%	0.54%	0.54%	-5.82%	100.00%	28,009	0.65	4.06	13.94	5,995.56	Bancos y Financieras	2.85%
-	CORAREH1 PE**	S/.	0.73	0.00%	5.80%	-1.35%	4.29%	100.00%	29,421	0.91	7.67	3.91	332.45	Industriales	1.72%
-	CPACASC1 PE**	S/.	5.72	0.00%	-1.38%	-3.87%	-11.32%	85.00%	185	0.46	6.59	31.78	733.21	Industriales	2.38%
-	CVERDEC1 PE**	US\$	20.00	0.00%	1.52%	-4.76%	-3.85%	85.00%	5,015	1.05	2.14	38.54	7,001.12	Mineras	5.25%
▲	ENGEPEC1 PE**	S/.	2.28	0.44%	-0.87%	0.88%	17.53%	65.00%	4,381	0.66	4.66	10.15	1,943.07	Servicios Públicos	1.44%
-	ENDISPC1**	S/.	5.40	0.00%	0.37%	0.93%	1.31%	50.00%	88,114	0.69	0.00	9.34	1,035.20	Servicios Públicos	0.98%
-	FERREYC1 PE**	S/.	2.20	0.00%	0.00%	-8.71%	-13.39%	100.00%	157,540	0.64	2.33	8.52	644.40	Diversas	4.90%
▼	GRAMONC1 PE**	S/.	2.05	-5.09%	-6.82%	0.00%	3.02%	80.00%	230,523	0.67	0.00	-	448.92	Diversas	4.05%
▲	IFS PE**	US\$	45.31	0.47%	4.11%	1.82%	7.88%	80.00%	100,448	0.68	3.86	14.46	5,125.05	Diversas	7.22%
-	INRETC1 PE**	US\$	37.80	0.00%	3.56%	3.14%	33.57%	95.00%	1,746,927	1.00	0.90	39.89	3,886.12	Diversas	5.28%
▲	LUSURC1 PE**	S/.	12.51	0.08%	1.13%	4.25%	14.25%	90.00%	149,598	0.43	5.92	10.49	1,828.81	Servicios Públicos	1.81%
-	MINSUR1 PE**	S/.	1.68	0.00%	6.33%	5.00%	21.74%	65.00%	93,447	1.43	0.00	-	1,454.05	Mineras	3.09%
-	PML PE**	US\$	0.12	0.00%	-3.23%	-19.46%	-31.43%	55.00%	13,260	1.62	0.00	-	31.66	Mineras	2.12%
▼	RELAPAC1 PE**	S/.	0.12	-0.81%	4.27%	-9.63%	-3.17%	100.00%	12,718	0.66	0.00	-	304.70	Industriales	2.12%
▼	SCCO PE**	US\$	37.40	-0.27%	6.25%	6.55%	22.22%	80.00%	88,642	5.47	19.79	28,911.86	Mineras	2.14%	
-	SIDERC1 PE**	S/.	0.71	0.00%	7.58%	-15.48%	29.09%	100.00%	28,699	1.40	14.38	0.09	261.73	Industriales	1.43%
-	TV PE**	US\$	0.21	0.00%	1.46%	-16.40%	-29.63%	95.00%	3,135	1.85	0.00	-	170.88	Mineras	2.93%
-	UNACEMC1 PE**	S/.	2.45	0.00%	0.82%	-5.77%	-5.77%	70.00%	6,923	0.77	2.12	13.11	1,337.26	Industriales	3.00%
▲	VOLCABC1 PE**	S/.	0.57	1.79%	9.62%	17.77%	-19.72%	100.00%	283,834	1.12	2.39	42.33	2,134.36	Mineras	5.90%

Cantidad de Acciones: 25 Subieron 5

Fuente: Bloomberg, Económica Bajaron 7
* Bloomberg Industry Classification System Mantuvieron 13
** Se utiliza el PER de la bolsa y moneda de origen del instrumento

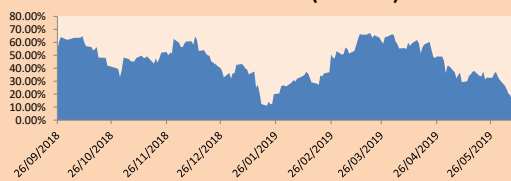
*Leyenda: Variación 1D: 1 Día; 5D: 5 Días; 1M: 1 Mes; YTD: Var.% 31/12/18 a la fecha

Indices Sectoriales

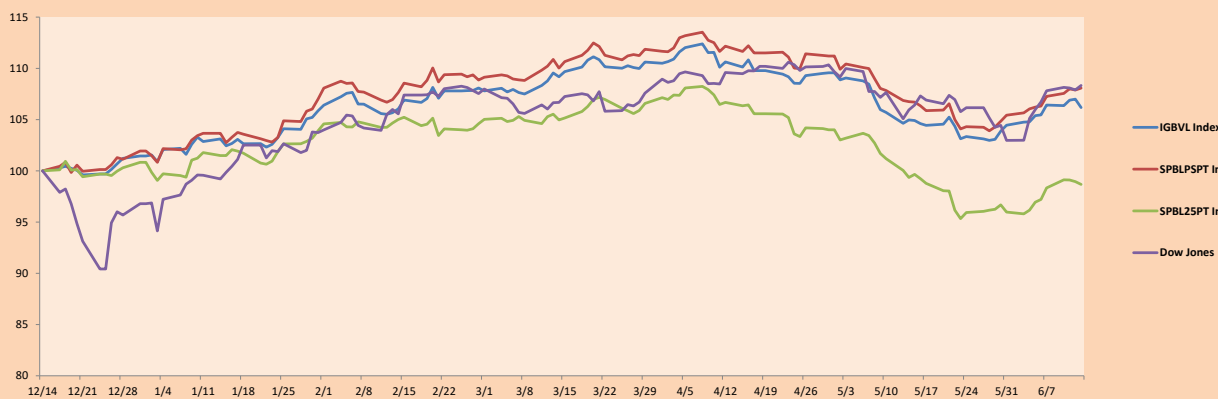
	Cierre	1D*	5D*	30D*	YTD*	Beta	
▼	Índice Minero	296.92	-0.13%	2.33%	3.27%	4.24%	1.67
▼	Índice de Consumo	1,177.01	-0.20%	1.23%	-0.36%	17.04%	0.35
▼	Índice Industrial	217.69	-1.02%	-1.11%	-4.06%	-4.06%	0.39
▼	Índice Bancos y Financieras	1,223.13	-2.18%	-1.26%	1.19%	1.93%	1.13
▼	Índice de Construcción	239.90	-1.53%	-1.76%	-2.74%	-2.43%	0.38
▲	Índice Servicios	446.54	0.13%	0.13%	0.61%	12.31%	0.16
▼	Índice Juniors	20.32	-0.05%	-1.22%	-8.88%	-30.98%	0.38
▲	Índice Eléctricas	435.94	0.13%	0.13%	0.61%	12.31%	0.16

*Leyenda: Variación 1D: 1 Día; 5D: 5 Días; 1M: 1 Mes; YTD: Var.% 31/12/18 a la fecha

Correlación Rend. Índice Minero vs Índice de Metales de Londres (3 meses)



Indices (6 meses)



Base: 14/12/18=100
Fuente: Bloomberg

Coordinador Laboratorio de Mercado de Capitales: Economista Bruno Bellido
Apoyo: Juan Carlos Figueroa, Nicolas Llanos, Jorge Retamozo, Marcia Rojas
email: pulsobursatil@ulima.edu.pe
facebook: www.facebook.com/pulsobursatil.ul
Teléfono: 4376767 Anexos: 35340.

PULSO BURSÁTIL

RATING SOBERANO

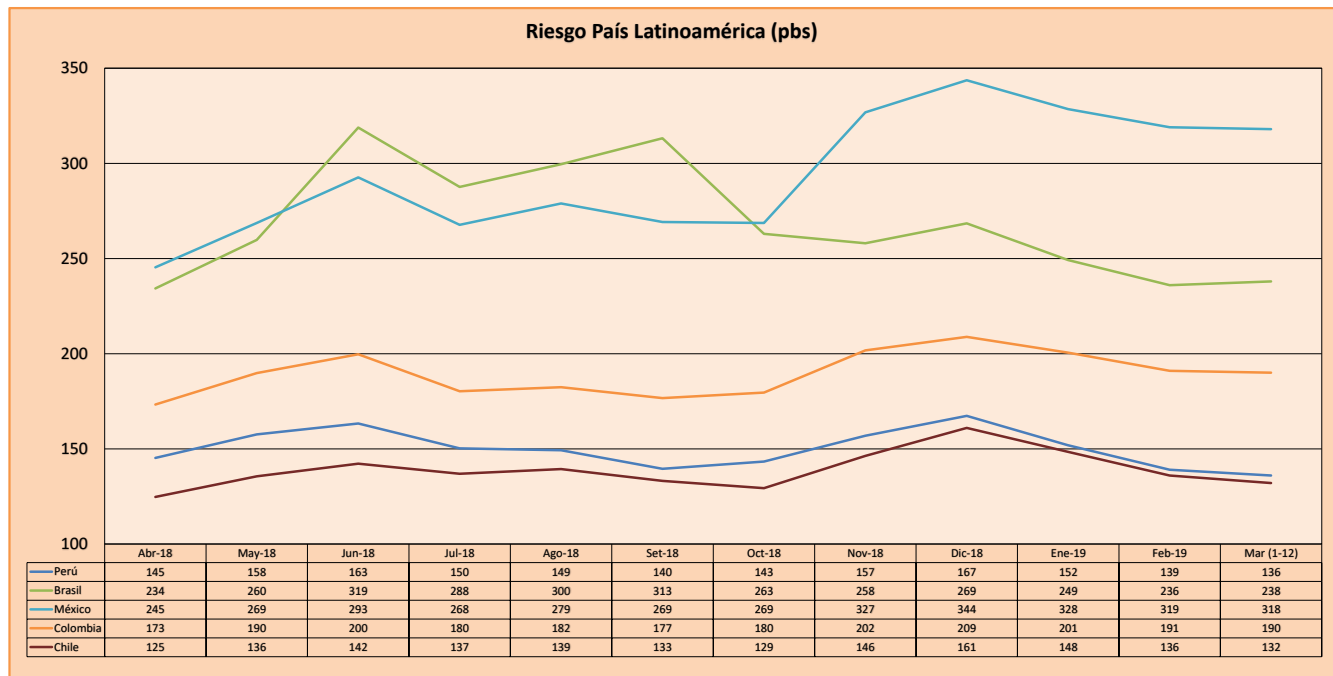
CLASIFICACIONES DE RIESGO

Moody's	S&P	Fitch	Prime
Aaa	AAA	AAA	Alto Grado
Aa1	AA+	AA+	
Aa2	AA	AA	
Aa3	AA-	AA-	Grado Alto Medio
A1	A+	A+	
A2	A	A	
A3	A-	A-	Grado Bajo Medio
Baa1	BBB+	BBB+	
Baa2	BBB	BBB	
Baa3	BBB-	BBB-	Sin Grado de Inversión Especulativo
Ba1	BB+	BB+	
Ba2	BB	BB	
Ba3	BB-	BB-	
B1	B+	B+	
B2	B	B	
B3	B-	B-	Altamente Especulativo
Caa1	CCC+	CCC	
Caa2	CCC		
Caa3	CCC-		
Ca	CC	Poca esperanzas de Pago	
C	C		
	DDD		
	DD	Impago	
	D		

Fuente: Bloomberg

Rating Crédito Latinoamérica			
Clasificadora de riesgo			
País	Moody's	Fitch	S&P
Perú	A3	BBB+	BBB+
México	A3	BBB	BBB+
Venezuela	C	C	SD
Brazil	Ba2	BB-	BB-
Colombia	Baa2	BBB	BBB-
Chile	A1	A	A+
Argentina	B2	B	B
Panamá	Baa1	BBB	BBB+

Fuente: Bloomberg



Fuente: BCRP

Coordinador Laboratorio de Mercado de Capitales: Economista Bruno Bellido
 Apoyo: Juan Carlos Figueroa, Nicolas Llanos, Jorge Retamozo, Marcia Rojas
 email: pulsohorsatil@ulima.edu.pe
 facebook: www.facebook.com/pulsohorsatil.ul
 Teléfono: 4376767 Anexo: 35340.

El contenido del presente documento es únicamente informativo. Los datos y opiniones expresados no deben ser interpretados como recomendaciones para la toma de decisiones futuras. Bajo ninguna circunstancia, el Laboratorio de Mercado de Capitales de la Universidad de Lima se hará responsable por el uso de lo expresado en este documento.