



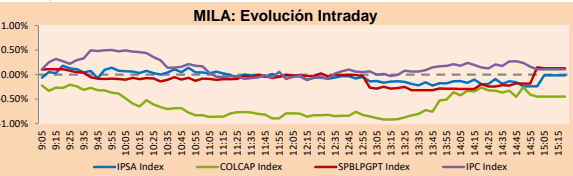
PULSO BURSÁTIL

Lima, 12 de junio de 2019

MILA

Principales índices	Cierre	1 D	5 D	1 M	YTD	Cap. Burs. (US\$ bill)
▼ IPSA (Chile)	5,067.85	-0.03%	2.23%	0.34%	-0.74%	147.37
▼ IGPA (Chile)	25,755.23	-0.03%	1.89%	0.05%	-0.75%	190.71
▼ IGBC (Colombia)	12,215.85	-0.86%	1.61%	-3.52%	9.62%	97.90
▼ COLCAP (Colombia)	1,513.16	-0.45%	2.00%	-2.40%	14.12%	99.13
▲ S&P/BVL (Perú)*	20,407.68	0.13%	1.56%	1.27%	5.50%	107.02
▲ S&P/BVL SEL (Perú)	542.28	-0.04%	1.64%	0.11%	5.91%	79.71
▼ S&P/BVL LIMA 25	26,014.96	-0.09%	2.15%	-2.15%	-1.79%	88.08
▲ IPC (México)	43,800.16	0.20%	0.87%	0.96%	5.19%	282.08
▲ S&P MILA 40	632.77	1.65%	2.94%	-0.66%	3.97%	262.36

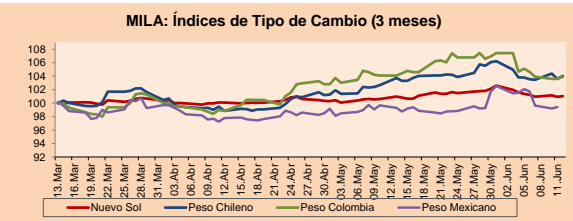
* Cap. Bursátil del cierre anterior * Leyenda: Variación 1D: 1 Día; 5D: 5 Días; 1M: 1 Mes; YTD: Var. % 31/12/18 a la fecha



Fuente: Bloomberg

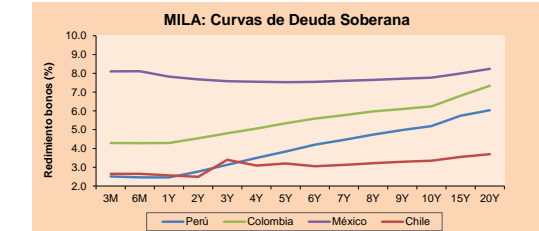
Monedas	Precio	1D*	5D*	30 D*	YTD*
▲ Nuevo Sol (PEN)	3,330.7	0.12%	-0.32%	0.08%	-1.14%
▲ Peso Chileno (CLP)	695.690	0.42%	0.23%	0.31%	0.30%
▲ Peso Colombiano (COP)	3,269.00	0.31%	-1.12%	-0.16%	0.59%
▲ Peso Mexicano (MXN)	19.171	0.20%	-2.10%	-0.27%	-2.44%

*Leyenda: Variación 1D: 1 Día; 5D: 5 Días; 1M: 1 Mes; YTD: Var. % 31/12/18 a la fecha



Base: 13/03/19=100
Fuente: Bloomberg

Renta Fija	Instrumento	Moneda	Precio	Bid Yield (%)	Ask Yield (%)	Duración
PERU 7.125 03/30/19	USD	#N/A	N/A	#N/A	N/A	#N/A
PERU 7.35 07/21/25	USD	126.95	2.58	2.52	5.00	
PERU 4.125 08/25/27	USD	111.092	2.63	2.59	6.97	
PERU 8.75 11/21/33	USD	159.951	3.45	3.44	9.62	
PERU 6.55 03/14/37	USD	139.685	3.54	3.51	11.22	
PERU 5.625 11/18/2050	USD	135.207	3.73	3.71	17.18	
CHILE 2.25 10/30/22	USD	100.392	2.18	2.08	3.23	
CHILE 3.875 08/05/20	USD	102.074	2.14	1.91	1.11	
COLOM 7.375 03/18/19	USD	#N/A	N/A	#N/A	N/A	
COLOM 11.75 02/25/20	USD	106.573	2.32	2.06	0.67	
COLOM 11.85 03/09/28	USD	157.978	3.98	3.90	6.11	
COLOM 10.375 01/28/33	USD	156.226	4.78	4.67	8.44	
COLOM 7.375 09/18/37	USD	133.313	4.66	4.64	11.09	
COLOM 6.125 01/18/41	USD	120.884	4.60	4.58	12.69	
MEX 4 10/02/23	USD	104.042	3.03	2.96	3.91	
MEX5.55 01/45	USD	112.826	4.691	4.678	14.22	



Fuente: Bloomberg

Renta Variable

Más subieron	Bolsa	Mon.	Precio	▲ %
MINSURI1	Lima	PEN		
SOQUICOM	Santia.	CLP	133.52	0.12
CIC	Santia.	CLP	31.00	0.00
SK	Santia.	CLP	1235.90	-0.41
CNEC	Colomb	COP	10160.00	2.11

Por Monto Negociado	Bolsa	Monto (US\$)
ECOPETROL	Colomb.	5,113,919
PFBCELOM	Colomb.	10,384,965
SQM-B	Santia.	6,493,809
SAP	Santia.	118,451
COPEC	Santia.	4,264,641

Más bajaron	Bolsa	Mon.	Precio	▼ %
CRETECX1	Lima	PEN		
SALFACORP	Santia.	CLP	819.99	0.00
VICONTO	Santia.	CLP	26.99	0.00
LUISAI1	Lima	PEN	193.00	1.58
TV	Lima	USD	0.21	-4.13

Por Volumen	Bolsa	Volumen
ECOPETROL	Santia.	57,365,666
VPAPRES	Santia.	60,134,957
CHILE	Santia.	56,752,836
ECOPETROL	Colomb.	6,106,663
NORTEGRAN	Santia.	600,000

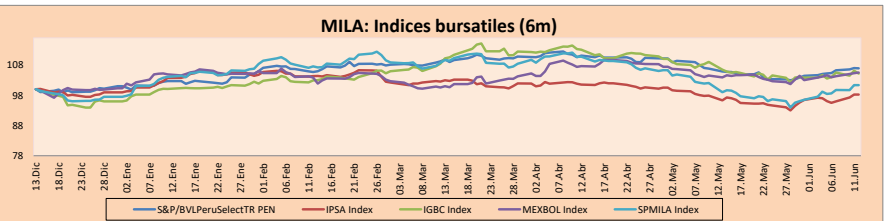
MILA

Perú: El Índice General de la BVL terminó la sesión de hoy con un resultado positivo de +0.13%. El índice mantiene una tendencia positiva acumulada anual de +5.50% en moneda local, mientras que el rendimiento ajustado en dólares asciende a +6.60%. Luego, el S&P/BVL Perú SEL cayó en -0.04% mientras que el S&P/BVL LIMA 25 decreció en -0.09%. El PEN spot llegó a 3/3.3307. **Título:** Cobre baja por preocupaciones sobre desaceleración en China y tensiones comerciales.

Chile: El índice IPSA terminó la jornada con un rendimiento negativo de -0.03%. Los sectores del índice con los resultados más negativos fueron Materiales (-1.20%) y Tecnologías de la Información (-1.03%). Por otro lado, los valores con los resultados más bajos fueron Sociedad Química y Minera de C (-2.76%) y Ripley Corp SA (-2.03%). **Título:** Dólar Cierra sobre los 695 CLP ante renovados temores por la guerra comercial.

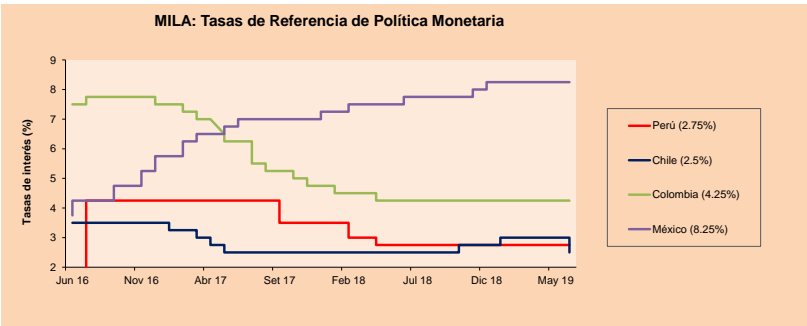
Colombia: El índice COLCAP cerró la sesión con un resultado negativo de -0.45%. Los sectores con peores rendimientos fueron Energía (-2.61%) y Bienes de Primera Necesidad (-1.09%). Además, las acciones con peores rendimientos fueron Bancolombia SA (4.26%) y Ecopetrol SA (-2.68%). **Título:** Informalidad está en menos de la mitad de los empleados en el país.

México: El índice IPC cerró la sesión con un resultado positivo de +0.20%. Los sectores con mayores rendimientos fueron Productos de Consumo No Básico (+2.79%) y Productos de Primera Necesidad (+1.26%). Además, las acciones con mejor desempeño fueron El Puerto de Liverpool (+3.34%) y Wal-Mart de México SAB de CV (+2.78%). **Título:** Flujo de fondos al país resiste "tuits" de Trump.



Base: 14/12/18=100
Fuente: Bloomberg

ETFs	Instrumento	Mon.	Cierre	1D	5D	30 D	YTD	Bolsa
▼ iShares MSCI All Peru Capped	USD	36.47	-0.41%	2.33%	1.02%	2.73%		NYSE Arca
▲ iShares MSCI Chile Capped	USD	40.39	-1.00%	1.36%	0.85%	-2.46%		Cboe BZX
▲ Global X MSCI Colombia	USD	12,8246	0.43%	3.68%	1.43%	14.92%		NYSE Arca
▼ iShares MSCI Mexico Capped	USD	44.92	-0.40%	2.70%	2.25%	9.08%		NYSE Arca
▼ iShares MSCI Emerging Markets	USD	41.63	-1.07%	1.93%	2.59%	6.58%		NYSE Arca
▼ Vanguard FTSE Emerging Markets	USD	41.23	-1.08%	1.58%	2.36%	8.22%		NYSE Arca
▼ iShares Core MSCI Emerging Markets	USD	50.17	-1.06%	1.83%	2.62%	6.41%		NYSE Arca
▲ iShares JP Morgan Emerging Markets Bonds	USD	58.14	-0.50%	1.06%	3.16%	4.06%		Cboe BZX
▲ Morgan Stanley Emerging Markets Domestic	USD	6.78	0.59%	2.42%	4.79%	11.88%		New York



Fuente: Bloomberg

Coordinador Laboratorio de Mercado de Capitales: Economista Bruno Bellido
Apoyo: Juan Carlos Figueroa, Pablo Llanos, Jorge Retamozo y Marcia Rojas.
email: pulsobursatil@ulima.edu.pe
facebook: www.facebook.com/pulsobursatil.ul
Teléfono: 4376767 Anexo: 35340.

UNIVERSIDAD DE LIMA

Facultad de Ciencias Empresariales y Económicas

Carrera de Economía

Laboratorio de Mercado de Capitales

PULSO BURSÁTIL

MUNDO

Principales índices	Cierre	1 D*	5 D*	1 M*	YTD*	Cap. Burs. (US\$ Mill.)
▼ Dow Jones (EEUU)	26,004.83	-0.17%	1.82%	0.24%	11.48%	7,272,203
▼ Standard & Poor's 500 (EEUU)	2,879.84	-0.20%	1.90%	-0.05%	14.88%	24,899,773
▼ NASDAQ Composite (EEUU)	7,792.72	-0.38%	2.87%	-1.57%	17.44%	12,083,195
▼ Stoxx EUROPE 600 (Europa)	379.74	-0.30%	1.51%	0.69%	12.47%	9,044,003
▼ DAX (Alemania)	12,115.68	-0.33%	1.21%	0.46%	14.74%	994,785
▼ FTSE 100 (Reino Unido)	7,387.62	-0.42%	2.04%	2.28%	9.50%	1,556,953
▼ CAC 40 (Francia)	5,374.92	-0.62%	1.57%	0.89%	13.62%	1,461,149
▼ IBEX 35 (España)	9,238.50	-0.47%	0.96%	1.33%	8.18%	510,087
▲ MSCI AC Asia Pacific Index	157.29	0.82%	2.17%	0.15%	7.21%	18,062,626
▼ HANG SENG (Hong Kong)	27,308.46	-1.73%	2.04%	-4.35%	5.66%	2,564,942
▼ SHANGHAI SE Comp. (China)	2,909.38	-0.56%	1.65%	0.20%	16.66%	4,620,865
▼ NIKKEI 225 (Japón)	21,125.72	-0.25%	1.70%	-0.29%	5.57%	3,238,648
▼ BOVESPA (Brasil)	98,320.88	-0.65%	2.42%	4.31%	11.87%	764,500
▲ Merval (Argentina)	40,633.37	6.14%	15.37%	21.87%	34.42%	28,712

*Leyenda: Variación 1D: 1 Día; 5D: 5 Días; 1M: 1 Mes; YTD: Var.% 31/12/18 a la fecha

Renta Variable

Alemania (Acciones del DAX Index)		Bolsa		Más bajaron		Bolsa			
Más subieron Mon.	Precio	▲ %		Mon.	Precio	▼ %			
1COV GY	EUR	41.54	-1.35	Xetra	CON GY	EUR	126.48	-1.26	Xetra
DAG GY	EUR	48.09	-0.78	Xetra	BAYN GY	EUR	53.31	-1.00	Xetra
LHA GY	EUR	17.685	0.17	Xetra	FME GY	EUR	65.64	-2.96	Xetra
HEN3 GY	EUR	86.82	2.70	Xetra	VNA GY	EUR	45.6	0.09	Xetra

Europa (Acciones del STOXX EUROPE 600)		Bolsa		Más bajaron		Bolsa			
Más subieron Mon.	Precio	▲ %		Mon.	Precio	▼ %			
CDI FP	EUR	445.8	-1.33	EN Paris	NN NA	EUR	35.82	-1.78	EN Amsterdam
CBG LN	Gbp	1413	-0.77	Londres	SUBC NO	NOK	98.34	-4.34	Oso
BC3 GY	EUR	106	-0.84	Xetra	AMS SE	CHF	34.42	-3.48	SIX Swiss Ex
ABN NA	EUR	19.14	-0.70	EN Amsterdam	ICP LN	Gbp	1352	-0.59	Londres

Panorama Mundial:

Estados Unidos:

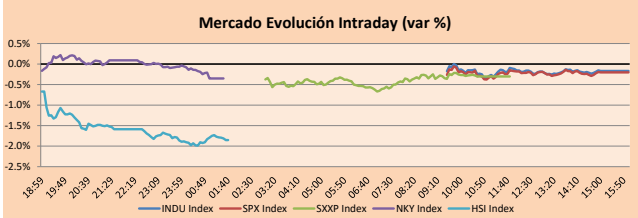
El mercado estadounidense cerró con resultados negativos, presionado por las disminuciones en las acciones de tecnología y bancos, pausando un fuerte repunte para comenzar en junio. El Dow Jones Industrial Average cayó (-0.17%) mientras que el S&P 500 tuvo un retroceso más pronunciado (0.20%). Las acciones tecnológicas fueron arrastradas hacia abajo por las acciones de semiconductores. Las acciones de semiconductores fueron presionadas después de que un analista de Evercore ISI dijo que la recuperación en el espacio probablemente se retrasará hasta la segunda mitad de 2020. Por otro lado, las acciones de Facebook (-1.71%) sufrieron una gran caída después de que un informe del Wall Street Journal mostró que la compañía descubrió correos electrónicos que vinculan al CEO Mark Zuckerberg con las prácticas de privacidad de la compañía. El enfoque del mercado se mantuvo en gran medida en sintonía con la evolución del comercio mundial el miércoles, después de que el presidente Donald Trump dijo el martes que estaba retrasando un acuerdo comercial con China y que no tenía interés en seguir adelante a menos que Pekin aceptara hasta cinco "puntos importantes". Washington y Beijing han impuesto aranceles a los bienes de otros miles de millones de dólares desde el inicio de 2018, golpeando a los mercados financieros y debilitando la confianza de las empresas y los consumidores.

Europa:

El mercado europeo cerró a la baja, saliendo de máximo de tres semanas luego de los datos de actividad de fábricas chinas. El Stoxx 600 ganó 4.5% este mes, deshaciéndose de una venta masiva en mayo el cual fue su peor desempeño mensual en más de dos años. Esto se debió en gran parte a que, tanto la FED como el BCE tomarán medidas para frenar cualquier desaceleración del crecimiento mundial. De acuerdo a François Villerooy de Galhaus, gobernador del Banco de Francia, el Banco Central Europeo (BCE) está preparado para actuar más si la actual recesión económica empeora. Asimismo, señaló que, si la inflación no alcanza la meta del BCE, debe mantenerse la política monetaria actual y flexible mientras sea necesario. Por otro lado, en Italia, se anunció un bono sindicado a 20 años, siendo la demanda de €24,000 millones, a pesar de la agitación política en el país y su estancamiento presupuestario. En noticias corporativas, el presidente de Renault, Jean-Dominique Senard buscó sin éxito una reunión con el presidente francés, Emmanuel Macron por la interferencia del gobierno en el fabricante de automóviles. Esta noticia se produjo cuando los accionistas de Renault se juntaron para respaldar el nombramiento de Senard en enero para reemplazar a Carlos Ghosn, arrestado por cargos de mala conducta financiera.

Asia:

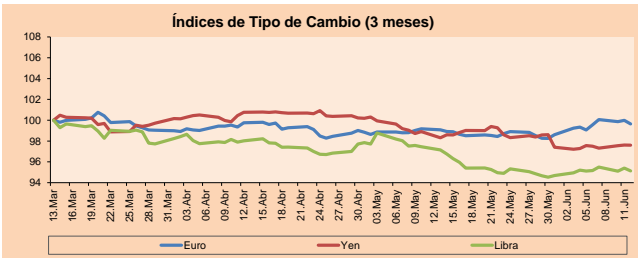
El mercado asiático culminó la sesión con sus principales índices a la baja. En China, las acciones cayeron después del repunte de la sesión anterior, debido a que los débiles datos de la inflación de las fábricas y las perspectivas de una escalada en la guerra comercial entre la dura postura adoptada por el presidente de Estados Unidos, Donald Trump, en sus últimos comentarios sobre las negociaciones comerciales con China, alimentaron las preocupaciones de una globalización e impidieron el apetito de riesgo. Del mismo modo, en Japón, el Nikkei 225 cayó rompiendo una racha ganadora de tres días, en línea con esta última perspectiva, mientras que, en Hong Kong los mercados financieros se vieron presionados, con la caída de las acciones y la demanda de efectivo, a la par del enfrentamiento de civiles con la policía durante una manifestación masiva contra la legislación que permitiría a los ciudadanos ser extraditados a China. En noticias corporativas,



Fuente: Bloomberg

Monedas	Precio	1 D*	5 D*	1 M*	YTD*
▼ Euro	1,1287	-0.34%	0.59%	0.58%	-1.57%
▼ Yen	108,5000	-0.02%	0.04%	-0.73%	-1.08%
▼ Libra Esterlina	1,2689	-0.28%	0.02%	-2.08%	-0.61%
▲ Yuan	6,9177	0.09%	0.13%	0.57%	0.57%
▼ Dólar de Hong Kong	7,8243	-0.16%	-0.20%	-0.32%	-0.10%
▼ Real Brasileño	3,8674	0.25%	-0.36%	-3.16%	-0.18%
▼ Peso Argentino	43,6770	-2.29%	-2.76%	-3.23%	15.95%

*Leyenda: Variación 1D: 1 Día; 5D: 5 Días; 1M: 1 Mes; YTD: Var.% 31/12/18 a la fecha

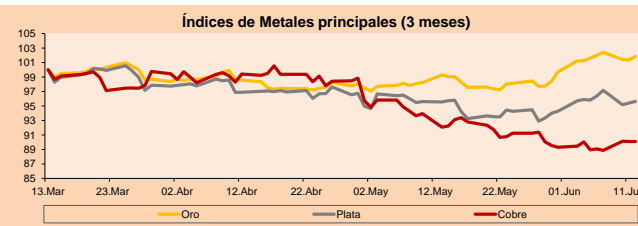


Base: 13/03/19=100

Fuente: Bloomberg

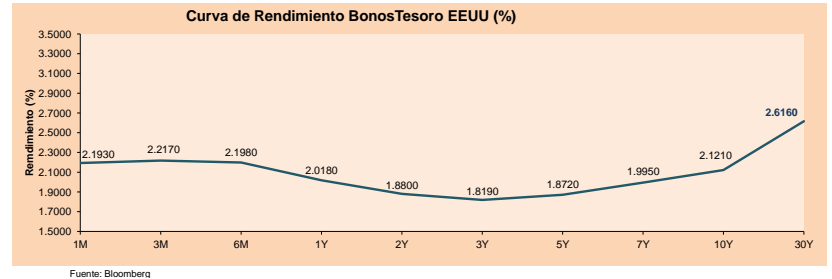
Commodities	Precio	1 D*	5 D*	1 M*	YTD*
▲ Oro (US\$ Oz. T) (LME)	1,333.63	0.51%	0.24%	2.59%	3.99%
▲ Plata (US\$ Oz. T) (LME)	14.78	0.22%	-0.20%	0.08%	-4.63%
- Cobre (US\$ TM) (LME)	5,857.50	0.00%	1.29%	-2.15%	-1.54%
- Zinc (US\$ TM) (LME)	2,854.50	0.00%	2.93%	-1.98%	5.40%
▼ Petróleo WTI (US\$ Barril) (NYM)	51.08	-4.11%	-1.16%	-16.55%	7.99%
- Etanol (US\$ TM) (LME)	19,285.00	0.00%	-0.13%	-1.13%	-1.20%
- Pimiento (US\$ TM) (LME)	1,946.50	0.00%	2.23%	10.07%	-3.01%
#### Molibdeno (US\$ TM) (LME)	#N/A	#VALOR!	#VALOR!	#VALOR!	#VALOR!
▲ Azúcar #11 (US\$ Libra) (NYB-ICE)	12.86	0.23%	2.96%	5.60%	2.63%
▲ Cacao (US\$ TM) (NYB-ICE)	2,541.00	1.48%	5.65%	10.91%	3.04%
▲ Café Arábica (US\$ TM) (NYB-ICE)	101.50	2.01%	-0.25%	10.33%	-8.23%

*Leyenda: Variación 1D: 1 Día; 5D: 5 Días; 1M: 1 Mes; YTD: Var.% 31/12/17 a la fecha



Base: 13/03/19=100

Fuente: Bloomberg



Fuente: Bloomberg

Coordinador Laboratorio de Mercado de Capitales: Economista Bruno Bellido
 .Apoyo: Juan Carlos Figueroa, Pablo Llanos, Jorge Retamozo y Marcia Rojas
 email: pulsobursatil@ulima.edu.pe
 facebook: www.facebook.com/pulsobursatil.ulima
 .Teléfono: 4376767 Anexos: 35340

PULSO BURSÁTIL

LIMA

Acciones

Valor	Moneda	Precio	1D*	5D*	30D*	YTD*	Frecuencia	Volumen (US\$)	Beta	Dividend Yield (%)	Price Earning	Capitalización Bursátil (M US\$)	Sector Económico*	Participación Índice	
▼	ALICORC1 PE**	S/.	10.57	-0.09%	-0.28%	-2.13%	6.23%	100.00%	460,585	0.65	2.27	20.41	2,705.87	Industrial	3.53%
▼	ATACOB1 PE**	S/.	0.22	0.00%	7.32%	-12.00%	-31.68%	80.00%	5,209	1.95	0.00	6.00	62.41	Mineras	1.02%
-	BACKUS1 PE**	S/.	21.99	0.00%	-1.83%	-4.39%	7.01%	70.00%	39,593	0.34	6.13	7.17	8,939.93	Industriales	0.82%
▼	BAP PE**	US\$	226.99	-0.44%	1.56%	5.03%	2.57%	95.00%	392,228	1.11	2.66	-	18,105.06	Diversas	5.82%
-	BVN PE**	US\$	15.72	0.00%	-0.76%	2.08%	-2.36%	95.00%	582	1.56	0.00	-	4,325.00	Mineras	5.88%
▼	CASAGRC1 PE**	S/.	3.29	-0.29%	4.31%	-2.59%	-16.50%	100.00%	2,407	0.63	0.56	11.99	85.73	Agrario	1.31%
▲	CONTINC1 PE**	S/.	3.70	1.37%	0.00%	-2.37%	-6.33%	100.00%	5,834,329	0.64	4.09	13.86	5,963.86	Bancos y Financieras	2.85%
▲	CORARE11 PE**	S/.	0.73	1.39%	4.29%	-1.35%	4.29%	100.00%	29,212	0.90	7.67	3.91	332.48	Industriales	1.72%
▼	CPACASC1 PE**	S/.	5.72	-0.52%	-2.22%	-4.19%	-11.32%	85.00%	31,337	0.46	6.59	31.78	733.28	Industriales	2.38%
▼	CVERDEC1 PE**	US\$	20.00	-1.96%	1.52%	-7.83%	-3.85%	85.00%	21,760	1.04	2.14	38.54	7,001.12	Mineras	5.25%
-	ENGEPEC1 PE**	S/.	2.27	0.00%	-1.30%	1.79%	17.01%	65.00%	89,282	0.66	0.00	10.11	1,934.72	Servicios Públicos	1.44%
-	ENDISPC1**	S/.	5.40	0.00%	0.37%	0.93%	1.31%	55.00%	88,121	0.69	0.00	9.34	1,035.29	Servicios Públicos	0.98%
▼	FERREY1 PE**	S/.	2.20	-0.45%	0.92%	-10.57%	-13.39%	100.00%	217,120	0.65	2.33	8.52	644.46	Diversas	4.90%
▲	GRAMONC1 PE**	S/.	2.16	2.86%	0.47%	2.86%	8.54%	80.00%	122,209	0.67	0.00	-	473.05	Diversas	4.05%
▲	IFS PE**	US\$	45.10	2.69%	3.65%	2.50%	7.38%	80.00%	85,304	0.68	3.88	14.39	5,101.30	Diversas	7.22%
▼	INRETC1 PE**	US\$	37.80	-0.53%	3.56%	2.16%	33.57%	95.00%	355,488	1.00	0.90	39.91	3,886.12	Diversas	5.28%
▲	LUSURC1 PE**	S/.	12.50	0.08%	1.21%	4.17%	14.16%	90.00%	8,149	0.43	5.92	10.48	1,827.51	Servicios Públicos	1.81%
-	MINSUR1 PE**	S/.	1.68	0.00%	6.33%	7.01%	21.74%	70.00%	93,455	1.43	0.00	-	1,454.18	Mineras	3.09%
▼	PML PE**	US\$	0.12	-1.64%	2.56%	-19.46%	-31.43%	50.00%	4,800	1.62	0.00	-	31.66	Mineras	2.12%
▼	RELAPAC1 PE**	S/.	0.12	-3.15%	5.13%	-14.58%	-2.38%	100.00%	18,568	0.66	0.00	-	307.22	Industriales	2.12%
-	SCCO PE**	US\$	37.50	0.00%	6.99%	9.08%	22.55%	80.00%	3,750	0.00	19.84	28,989.17	Mineras	2.14%	
▲	SIDERC1 PE**	S/.	0.71	1.43%	7.58%	-18.39%	29.09%	100.00%	47,259	1.40	14.38	0.09	261.75	Industriales	1.43%
▼	TV PE**	US\$	0.21	-4.13%	-2.79%	-16.40%	-29.63%	95.00%	29,333	1.85	0.00	-	170.88	Mineras	2.93%
▲	UNACEMC1 PE**	S/.	2.45	1.66%	0.00%	-5.77%	-5.77%	70.00%	14,712	0.79	2.12	13.11	1,337.38	Industriales	3.00%
▼	VOLCABC1 PE**	S/.	0.56	-1.75%	13.59%	14.29%	-21.13%	100.00%	113,774	1.11	2.44	41.57	2,127.22	Mineras	5.90%

Cantidad de Acciones: 25 Subieron 6

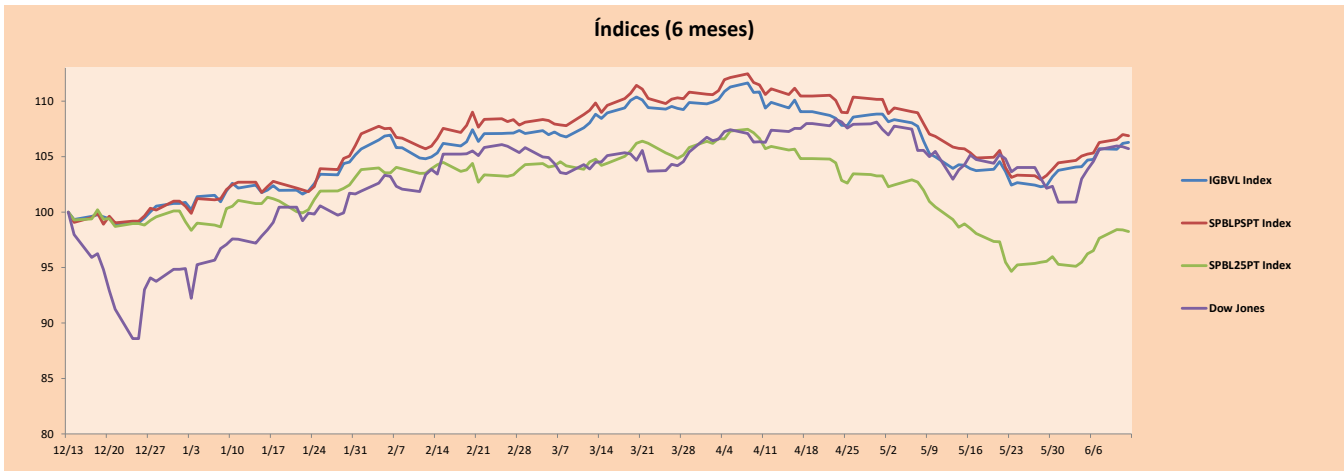
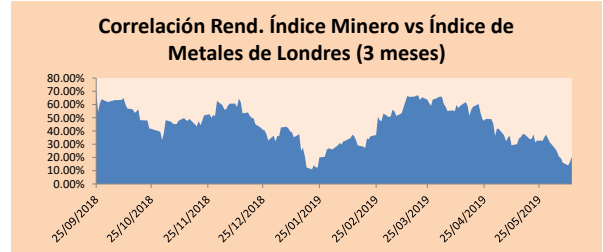
Fuente: Bloomberg, Económica
* Bloomberg Industry Classification System Bajaron 11
Mantuvieron 8

** Se utiliza el PER de la bolsa y moneda de origen del instrumento
*Leyenda: Variación 1D: 1 Día; 5D: 5 Días; 1M: 1 Mes; YTD: Var.% 31/12/18 a la fecha

Índices Sectoriales

	Cierre	1D*	5D*	30D*	YTD*	Beta	
▼	Índice Minero	297.31	-0.08%	2.63%	4.13%	4.38%	1.69
▼	Índice de Consumo	1,179.42	-0.17%	0.91%	-0.61%	17.28%	0.35
▲	Índice Industrial	219.93	0.63%	0.32%	-4.39%	-3.07%	0.38
-	Índice Bancos y Financieras	1,250.43	0.00%	1.14%	4.43%	4.21%	1.09
▲	Índice de Construcción	243.63	1.24%	-0.04%	-2.16%	-0.92%	0.36
▲	Índice Servicios	445.95	0.02%	0.04%	0.59%	12.16%	0.17
▲	Índice Juniors	20.33	0.74%	3.15%	-9.00%	-30.94%	0.39
▲	Índice Eléctricas	435.36	0.02%	0.04%	0.59%	12.16%	0.17

*Leyenda: Variación 1D: 1 Día; 5D: 5 Días; 1M: 1 Mes; YTD: Var.% 31/12/18 a la fecha



Base: 13/12/18=100
Fuente: Bloomberg

Coordinador Laboratorio de Mercado de Capitales: Economista Bruno Bellido
Apoyo: Juan Carlos Figueroa, Pablo Llanos, Jorge Retamozo y Marcia Rojas.
email: pulsobursatil@ulima.edu.pe
facebook: www.facebook.com/pulsobursatil.ul
Teléfono: 4376767 Anexos: 35340.

PULSO BURSÁTIL

RATING SOBERANO

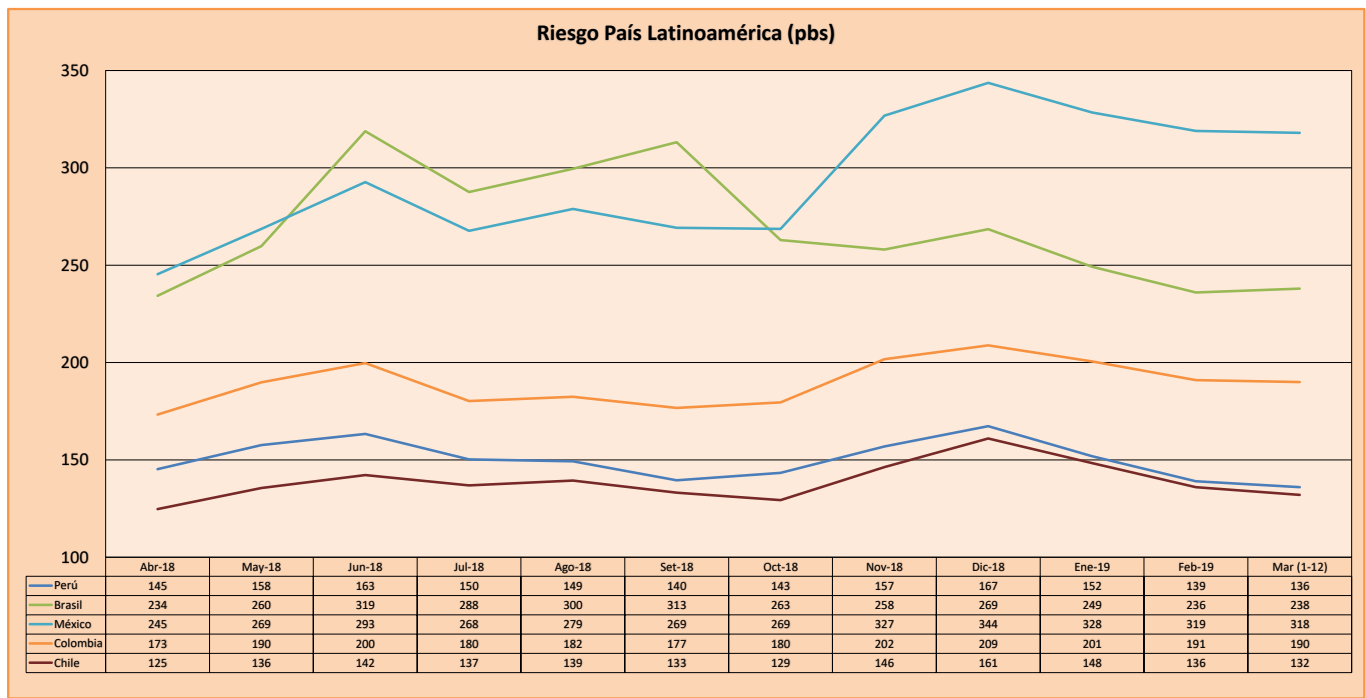
CLASIFICACIONES DE RIESGO

Moody's	S&P	Fitch	Prime
Aaa	AAA	AAA	Prime
Aa1	AA+	AA+	Alto Grado
Aa2	AA	AA	
Aa3	AA-	AA-	
A1	A+	A+	Grado Alto Medio
A2	A	A	
A3	A-	A-	
Baa1	BBB+	BBB+	Grado Bajo Medio
Baa2	BBB	BBB	
Baa3	BBB-	BBB-	
Ba1	BB+	BB+	Sin Grado de Inversión Especulativo
Ba2	BB	BB	
Ba3	BB-	BB-	
B1	B+	B+	Altamente Especulativo
B2	B	B	
B3	B-	B-	
Caa1	CCC+		
Caa2	CCC		Riesgo Sustancial Extremadamente Especulativo
Caa3	CCC-	CCC	
Ca	CC		Poca esperanzas de Pago
C	C		
		DDD	Impago
		DD	
		D	

Fuente: Bloomberg

Rating Crédito Latinoamérica			
País	Clasificadora de riesgo		
	Moody's	Fitch	S&P
Perú	A3	BBB+	BBB+
México	A3	BBB	BBB+
Venezuela	C	C	SD
Brazil	Ba2	BB-	BB-
Colombia	Baa2	BBB	BBB-
Chile	A1	A	A+
Argentina	B2	B	B
Panamá	Baa1	BBB	BBB+

Fuente: Bloomberg



Fuente: BCRP

Coordinador Laboratorio de Mercado de Capitales: Economista Bruno Bellido
 Apoyo: Juan Carlos Figueroa, Pablo Llanos, Jorge Retamozo y Marcia Rojas.
 email: pulsobursatil@ulima.edu.pe
 facebook: www.facebook.com/pulsobursatil.ul
 Teléfono: 4376767 Anexo: 35340.

El contenido del presente documento es únicamente informativo. Los datos y opiniones expresados no deben ser interpretados como recomendaciones para la toma de decisiones futuras. Bajo ninguna circunstancia, el Laboratorio de Mercado de Capitales de la Universidad de Lima se hará responsable por el uso de lo expresado en este documento.