

PULSO BURSÁTIL



Lima, 19 de junio de 2019

MILA

Principales índices	Cierre	1 D	5 D	1 M	YTD	Cap. Burs. (US\$ bill)
▼ IPSA (Chile)	5,033.60	-0.14%	-0.68%	2.19%	-1.41%	146.90
▲ IGPA (Chile)	25,583.38	-0.14%	-0.67%	1.58%	-1.41%	190.21
▲ IGBC (Colombia)	12,536.45	0.73%	2.62%	2.45%	12.49%	100.35
▲ COLCAP (Colombia)	1,546.24	0.55%	2.19%	3.08%	16.62%	102.09
▼ S&P/BVL (Perú)*	20,298.91	-0.32%	-0.53%	1.91%	4.90%	107.64
▼ S&P/BVL SEL (Perú)	544.23	-0.37%	0.36%	2.28%	6.22%	80.74
▼ S&P/BVL LIMA 25	25,907.77	-0.35%	-0.41%	-0.24%	-2.26%	88.84
▲ IPC (México)	43,375.67	0.50%	-0.97%	-0.16%	4.17%	280.81
▲ S&P MILA 40	631.08	1.47%	0.21%	3.51%	3.69%	262.35

* Cap. Bursátil del cierre anterior * Leyenda: Variación 1D: 1 Día; 5D: 5 Días; 1M: 1 Mes; YTD: Var. % 31/12/18 a la fecha

Renta Variable

Más subieron	Bolsa	Mon.	Precio	▲ %
MARINSA	Santia.	CLP	48.99	22.48
PODERC1	Lima	PEN	13.51	8.08
MICHEI1	Lima	PEN	3.91	5.68
COLOSO	Santia.	CLP	64.00	4.92
HIDRA2C1	Lima	PEN	1.55	3.33

Más bajaron	Bolsa	Mon.	Precio	▼ %
AZUL AZUL	Santia.	CLP	584.01	-16.57
ORO BLANCO	Santia.	CLP	3.60	-4.13
GRUPOAVAL	Colomb.	COP	1230.00	-2.38
HITES	Santia.	CLP	425.25	-2.24
VOLCABC1	Lima	PEN	0.53	-1.85

Por Monto Negociado	Bolsa	Monto (US\$)
PFBCOLOM	Colomb.	19,312,564
BOCOLOMBIA	Colomb.	15,770,164
ECOPETROL	Colomb.	11,007,637
CHILE	Santia.	7,959,837
FALABELLA	Santia.	5,257,742

Por Volumen	Bolsa	Volumen
CHILE	Santia.	55,614,455
BSANTANDER	Santia.	31,001,151
VAPORES	Santia.	23,527,050
ENKA	Colomb.	14,123,132
ECOPETROL	Colomb.	12,198,650

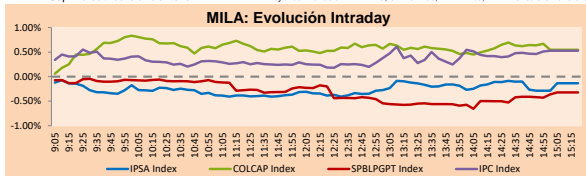
MILA

Perú: El Índice General de la BVL terminó la sesión de hoy con un resultado negativo de -0.29%. El índice mantiene una tendencia positiva acumulada anual de +4.93% en moneda local, mientras que el rendimiento ajustado en dólares asciende a +5.84%. Luego, el S&P/BVL Perú SEL cayó en -0.37% mientras que el S&P/BVL LIMA 25 decreció en -0.35%. El PEN spot llegó a S/3.3303. Titular: Banco de Crédito del Perú: Crecimiento de la economía registraría una mejora en mayo.

Chile: El índice IPSA terminó la jornada con un rendimiento negativo de -0.14%. Los sectores del índice con los resultados más negativos fueron Productos de Primera Necesidad (-0.73%) y Tecnologías de Información (-0.64%). Por otro lado, los valores con los resultados más bajos fueron Cencosud SA (1.77%) y Sociedad Química y Minera de C (-1.28%). Titular: Credicorp recorta expectativa de crecimiento del país a 2.7% este año.

Colombia: El índice COLCAP cerró la sesión con un resultado positivo de +0.55%. Los sectores con mayores rendimientos al alza fueron Industriales (+5.35%) and Energía (+2.05%). Además, las acciones con mayores rendimientos fueron Avianca Holdings SA (+6.01%) y Concreto SA (+3.06%). Titular: Confianza del consumidor mejora, pero sigue en terreno negativo.

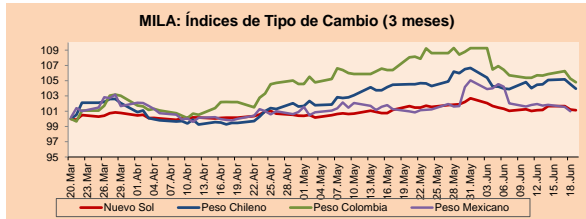
México: El índice IPC cerró la sesión con un resultado positivo de +0.50%. Los sectores con mejores rendimientos fueron Servicios de Comunicación (+1.25%) y Salud (+0.78%). Además, las acciones con mejores desempeños fueron Kimberly-Clark de Mexico SAB de CV (+3.54%) y Alfa SAB de CV (+3.26%). Titular: El Senado aprueba el T-MEC, pasa al ejecutivo.



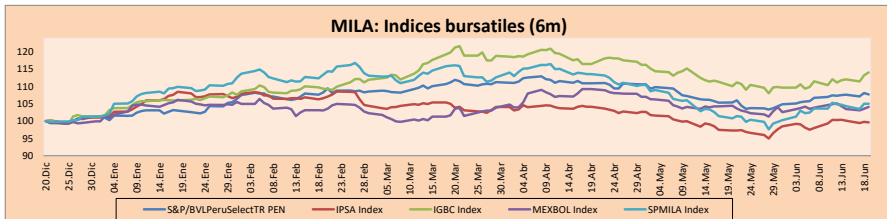
Fuente: Bloomberg

Monedas	Precio	1D*	5D*	30 D*	YTD*
▼ Nuevo Sol (PEN)	3,330.3	-0.09%	-0.01%	-0.53%	-1.15%
▼ Peso Chileno (CLP)	692.250	-0.58%	-0.49%	-0.57%	-0.19%
▼ Peso Colombiano (COP)	3,241.00	-0.45%	-0.86%	-3.02%	-0.27%
▼ Peso Mexicano (MXN)	19.016	-0.56%	-0.81%	-0.27%	-3.23%

*Leyenda: Variación 1D: 1 Día; 5D: 5 Días; 1M: 1 Mes; YTD: Var. % 31/12/18 a la fecha



Base: 20/03/19=100
Fuente: Bloomberg

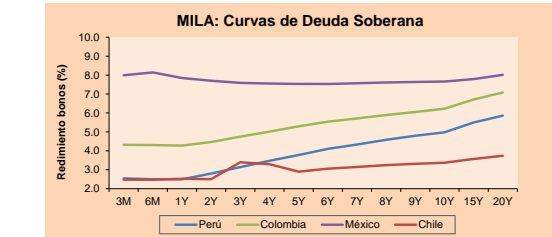


Base: 21/12/18=100
Fuente: Bloomberg

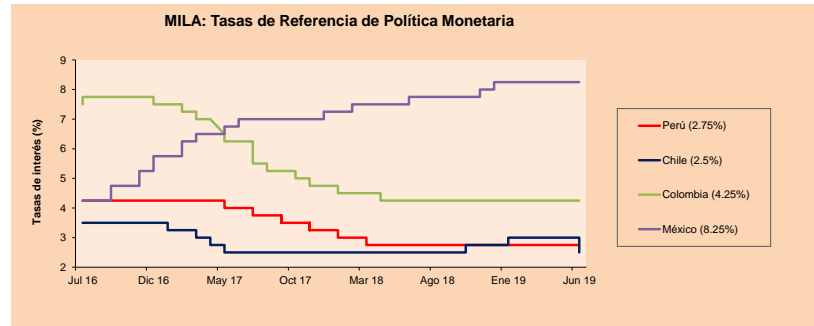
ETFs

ETFs	Mon.	Cierre	1D	5D	30 D	YTD	Bolsa
▼ iShares MSCI All Peru Capped	USD	35.87	-0.11%	0.19%	2.89%	2.92%	NYSE Arca
▲ iShares MSCI Chile Capped	USD	39.72	0.46%	0.23%	2.68%	-2.24%	Cboe BZX
▲ Global X MSCI Colombia	USD	12.89	0.94%	2.42%	7.29%	17.70%	NYSE Arca
▲ iShares MSCI Mexico Capped	USD	44.03	0.85%	0.01%	0.66%	9.09%	NYSE Arca
▲ iShares MSCI Emerging Markets	USD	42.29	0.83%	2.36%	6.21%	9.10%	NYSE Arca
▲ Vanguard FTSE Emerging Markets	USD	41.88	0.70%	2.23%	5.56%	10.84%	NYSE Arca
▲ iShares Core MSCI Emerging Markets	USD	50.74	0.73%	2.15%	5.99%	8.69%	NYSE Arca
▲ iShares JP Morgan Emerging Markets Bonds	USD	58.35	0.64%	1.46%	5.31%	5.58%	Cboe BZX
▲ Morgan Stanley Emerging Markets Domestic	USD	6.83	0.89%	0.74%	4.59%	15.25%	New York

Renta Fija	Moneda	Precio	Bid Yield (%)	Ask Yield (%)	Duración
PERU 7.35 07/21/25	USD	127.609	2.46	2.42	4.98
PERU 4.125 08/25/27	USD	111.444	2.58	2.55	6.95
PERU 8.75 11/21/33	USD	161.584	3.34	3.33	9.62
PERU 6.55 03/14/37	USD	141.217	3.44	3.42	11.24
PERU 5.625 11/18/2050	USD	137.668	3.62	3.60	17.29
CHILE 2.25 10/30/22	USD	100.548	2.13	2.04	3.21
CHILE 3.875 08/05/20	USD	102.094	2.09	1.87	1.09
COLOM 11.75 02/25/20	USD	106.469	2.22	1.94	0.65
COLOM 11.85 03/09/28	USD	159.093	3.86	3.78	6.10
COLOM 10.375 01/28/33	USD	156.913	4.73	4.62	8.43
COLOM 7.375 09/18/37	USD	135.046	4.54	4.52	11.10
COLOM 6.125 01/18/41	USD	122.882	4.48	4.45	12.74
MEX 4 10/02/23	USD	104.59	2.87	2.83	3.90
MEX5.55 01/45	USD	115.448	4.525	4.524	14.3



Fuente: Bloomberg



Fuente: Bloomberg

Coordinador Laboratorio de Mercado de Capitales: Economista Bruno Bellido
Apoyo: Juan Carlos Figueroa, Pablo Llanos, Jorge Retamoso y Marcia Rojas.
email: pulsobursatil@ulima.edu.pe
facebook: www.facebook.com/pulsobursatil
Teléfono: 4376767 Anexo: 35340.

PULSO BURSÁTIL

LIMA

Acciones

Valor	Moneda	Precio	1D*	5D*	30D*	YTD*	Frecuencia	Volumen (US\$)	Beta	Dividend Yield (%)	Price Earning	Capitalización Bursátil (M US\$)	Sector Económico*	Participación Índice
▼ ALCORC1 PE**	S/.	10.49	-1.04%	-0.76%	-0.47%	7.78%	100.00%	63,399	0.64	2.29	20.25	2,691.81	Industrial	3.53%
▼ ATACOCB1 PE**	S/.	0.21	0.00%	-4.55%	-16.00%	-34.78%	95.00%	17,500	1.96	0.00	5.73	59.58	Mineras	1.02%
- BACKUSI1 PE**	S/.	21.50	0.00%	-2.23%	-7.73%	6.53%	75.00%	5,810	0.35	6.27	7.01	8,801.26	Industriales	0.82%
▼ BAP PE**	US\$	219.82	-0.26%	-3.16%	-0.01%	1.88%	95.00%	304,762	1.11	2.74	-	17,533.17	Diversas	5.82%
▲ BVN PE**	US\$	15.65	0.19%	-0.45%	2.69%	-2.44%	95.00%	71,807	1.51	0.74	-	4,313.68	Mineras	5.88%
▲ CASAGRC1 PE**	S/.	3.35	0.30%	-1.18%	-1.47%	-17.49%	100.00%	15,315	0.60	0.57	11.85	84.73	Agrario	1.31%
##### CONTINC1 PE**	S/.	#N/A N/A	#¡VALOR!	#¡VALOR!	#¡VALOR!	#¡VALOR!	0.00%	#¡VALOR!	0.65	0.00	ield Not Apq	#¡VALOR!	Bancos y Financieras	2.85%
▼ CORAREI1 PE**	S/.	0.73	-1.35%	0.00%	4.29%	7.67%	100.00%	55,185	0.90	7.67	3.91	335.35	Industriales	1.72%
▼ CPACASC1 PE**	S/.	5.68	-0.35%	-0.70%	-0.18%	-11.94%	85.00%	32,262	0.47	6.64	31.56	728.27	Industriales	2.38%
- CVERDEC1 PE**	US\$	21.21	0.00%	6.05%	0.05%	3.80%	85.00%	16,374	1.03	2.02	40.87	7,424.69	Mineras	5.25%
- ENGEPEC1 PE**	S/.	2.31	0.00%	1.76%	2.67%	22.22%	60.00%	24,812	0.67	4.60	10.28	1,969.05	Servicios Públicos	1.44%
- ENDISPC1**	S/.	5.40	0.00%	0.00%	-0.37%	4.81%	45.00%	17	0.69	0.00	9.34	1,035.42	Servicios Públicos	0.98%
- FERREYC1 PE**	S/.	2.25	0.00%	2.27%	-1.92%	-4.54%	100.00%	42,647	0.71	2.28	8.72	659.19	Diversas	4.90%
- GRAMONC1 PE**	S/.	2.10	0.00%	-2.78%	7.69%	5.53%	85.00%	13,606	0.73	0.00	-	459.96	Diversas	4.05%
- IFS PE**	US\$	45.52	0.00%	0.93%	-1.90%	12.55%	75.00%	385,823	0.66	0.00	14.51	5,148.81	Diversas	7.22%
- INRETC1 PE**	US\$	37.80	0.00%	0.00%	2.13%	34.76%	95.00%	9,450	1.00	0.90	39.86	3,886.12	Diversas	5.28%
▲ LUSURC1 PE**	S/.	12.49	1.96%	1.96%	5.59%	17.56%	95.00%	51,579	0.44	7.93	10.47	1,826.27	Servicios Públicos	1.81%
- MINSUR1 PE**	S/.	1.65	0.00%	-1.79%	-4.62%	25.00%	65.00%	20,503	1.44	4.59	-	1,428.39	Mineras	3.09%
- PML PE**	US\$	0.12	0.00%	1.67%	-18.12%	-30.29%	55.00%	5,865	1.63	0.00	-	32.19	Mineras	2.12%
▼ RELAPAC1 PE**	S/.	0.12	-0.82%	-1.63%	-6.92%	-3.97%	100.00%	42,308	0.59	0.00	-	302.26	Industriales	2.12%
▼ SCCO PE**	US\$	38.25	-0.65%	2.00%	10.81%	29.62%	75.00%	32,979	5.34	20.24	29,568.95	Mineras	2.14%	
▼ SIDERC1 PE**	S/.	0.70	-1.41%	-1.41%	-4.11%	44.93%	100.00%	21,798	1.41	14.59	0.09	258.10	Industriales	1.43%
- TV PE**	US\$	0.21	0.00%	1.91%	-12.35%	-28.28%	95.00%	49,617	1.84	0.00	-	174.15	Mineras	2.93%
- UNACEMC1 PE**	S/.	2.50	0.00%	2.04%	0.00%	-2.87%	65.00%	85,851	#N/A N/A	0.00	13.38	1,364.84	Industriales	3.00%
▼ VOLCABC1 PE**	S/.	0.53	-1.85%	-5.36%	17.26%	-25.35%	100.00%	99,479	1.03	2.58	39.39	2,105.46	Mineras	5.90%

Cantidad de Acciones: 24 Subieron 2

Fuente: Bloomberg, Económica Bajaron 8
* Bloomberg Industry Classification System Mantuvieron 14
** Se utiliza el PER de la bolsa y moneda de origen del instrumento

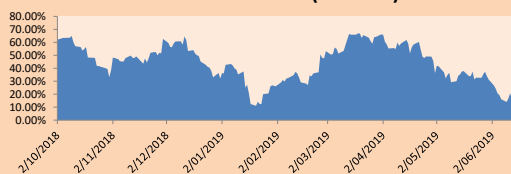
*Leyenda: Variación 1D: 1 Día; 5D: 5 Días, 1M: 1 Mes; YTD: Var.% 31/12/18 a la fecha

Indices Sectoriales

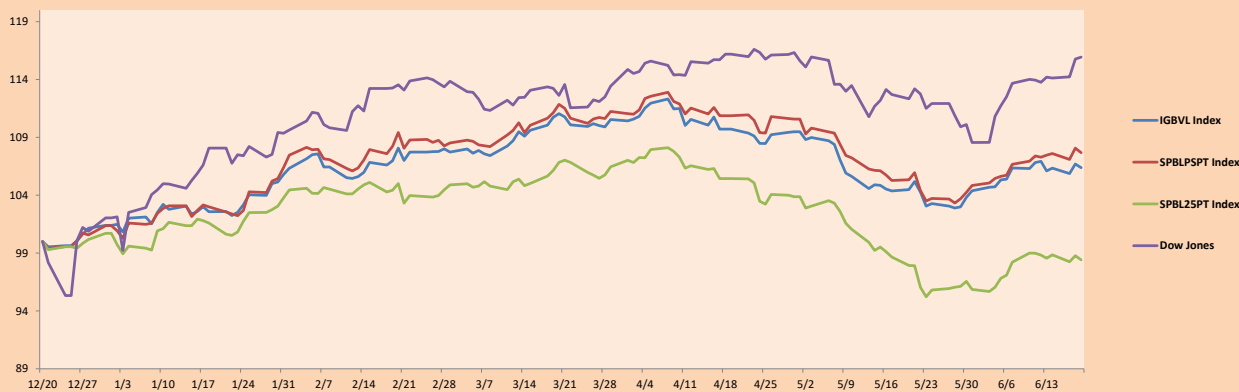
	Cierre	1D*	5D*	30D*	YTD*	Beta
▼ Índice Minero	299.19	-0.40%	0.63%	5.19%	5.04%	1.66
▼ Índice de Consumo	1,172.68	-0.48%	-0.57%	-0.50%	16.61%	0.33
▼ Índice Industrial	220.93	-0.05%	0.45%	0.72%	-2.63%	0.41
▼ Índice Bancos y Financieras	1,217.88	-0.36%	-2.60%	-0.08%	1.49%	1.14
▼ Índice de Construcción	242.73	-0.06%	-0.37%	2.31%	-1.28%	0.37
▲ Índice Servicios	450.97	0.51%	1.13%	1.67%	13.42%	0.14
▼ Índice Juniors	20.41	-0.10%	0.39%	-8.92%	-30.67%	0.33
▲ Índice Eléctricas	440.26	0.51%	1.13%	1.66%	13.42%	0.14

*Leyenda: Variación 1D: 1 Día; 5D: 5 Días, 1M: 1 Mes; YTD: Var.% 31/12/18 a la fecha

Correlación Rend. Índice Minero vs Índice de Metales de Londres (3 meses)



Indices (6 meses)



Base: 20/12/18=100
Fuente: Bloomberg

Coordinador Laboratorio de Mercado de Capitales: Economista Bruno Bellido
Apoyo: Juan Carlos Figueroa, Pablo Llanos, Jorge Retamozo y Marcia Rojas.
email: pulsobursatil@ulima.edu.pe
facebook: www.facebook.com/pulsobursatil.ul
Teléfono: 4376767 Anexos: 35340.

PULSO BURSÁTIL

RATING SOBERANO

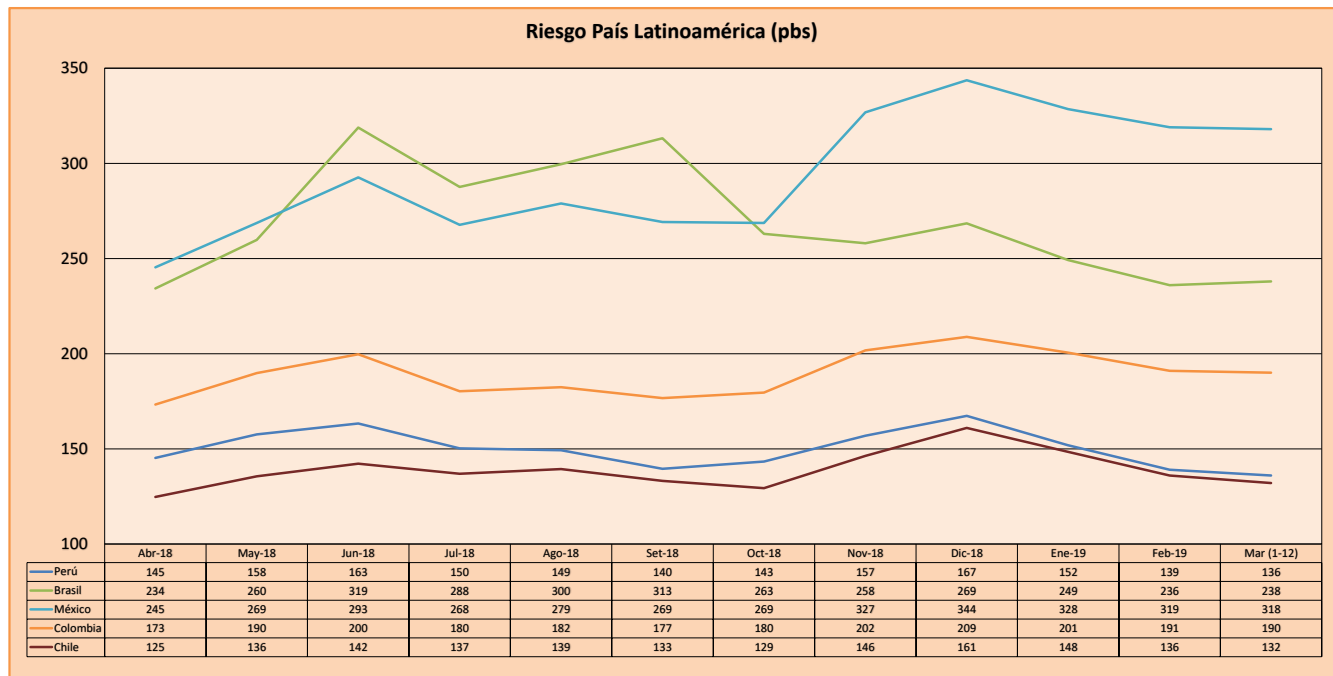
CLASIFICACIONES DE RIESGO

Moody's	S&P	Fitch	Prime
Aaa	AAA	AAA	Alto Grado
Aa1	AA+	AA+	
Aa2	AA	AA	
Aa3	AA-	AA-	Grado Alto Medio
A1	A+	A+	
A2	A	A	
A3	A-	A-	Grado Bajo Medio
Baa1	BBB+	BBB+	
Baa2	BBB	BBB	
Baa3	BBB-	BBB-	Sin Grado de Inversión Especulativo
Ba1	BB+	BB+	
Ba2	BB	BB	
Ba3	BB-	BB-	
B1	B+	B+	
B2	B	B	
B3	B-	B-	Altamente Especulativo
Caa1	CCC+	CCC	
Caa2	CCC		
Caa3	CCC-		
Ca	CC	Poca esperanzas de Pago	
C	C		
	DDD		
	DD	Impago	
	D		

Fuente: Bloomberg

Rating Crédito Latinoamérica			
Clasificadora de riesgo			
País	Moody's	Fitch	S&P
Perú	A3	BBB+	BBB+
México	A3	BBB	BBB+
Venezuela	C	C	SD
Brazil	Ba2	BB-	BB-
Colombia	Baa2	BBB	BBB-
Chile	A1	A	A+
Argentina	B2	B	B
Panamá	Baa1	BBB	BBB+

Fuente: Bloomberg



Fuente: BCRP

Coordinador Laboratorio de Mercado de Capitales: Economista Bruno Bellido
Apoyo: Juan Carlos Figueroa, Pablo Llanos, Jorge Retamozo y Marcia Rojas.
email: pulsobursatil@ulima.edu.pe
facebook: www.facebook.com/pulsobursatil.ul
Teléfono: 4376767 Anexo: 35340.

El contenido del presente documento es únicamente informativo. Los datos y opiniones expresados no deben ser interpretados como recomendaciones para la toma de decisiones futuras. Bajo ninguna circunstancia, el Laboratorio de Mercado de Capitales de la Universidad de Lima se hará responsable por el uso de lo expresado en este documento.