

PULSO BURSÁTIL



Lima, 26 de junio de 2019

MILA

Principales índices	Cierre	1 D	5 D	1 M	YTD	Cap. Burs. (US\$ bill)
▼ IPSA (Chile)	5,083.88	-0.28%	1.00%	4.15%	-0.42%	151.75
▼ IGPA (Chile)	25,842.86	-0.19%	1.01%	3.57%	-0.41%	196.21
▼ IGBC (Colombia)	12,604.92	-0.37%	1.28%	3.80%	13.11%	104.10
▼ COLCAP (Colombia)	1,549.72	-0.52%	0.77%	4.05%	16.88%	105.86
▲ S&P/BVL (Perú)*	20,609.42	0.04%	1.53%	4.56%	6.51%	110.06
▲ S&P/BVL SEL (Perú)	548.02	0.22%	0.70%	4.53%	6.96%	82.25
▲ S&P/BVL LIMA 25	26,062.60	0.23%	0.60%	3.34%	-1.68%	90.86
▼ IPC (México)	43,792.08	0.00%	0.96%	2.76%	5.17%	283.02
▼ S&P MILA 40	652.34	-0.05%	2.80%	8.12%	7.18%	272.41

* Cap. Bursátil del cierre anterior * Leyenda: Variación 1D: 1 Día; 5D: 5 Días; 1M: 1 Mes; YTD: Var. % 31/12/18 a la fecha

Renta Variable

Más subieron	Bolsa	Mon.	Precio	▲ %
SIEMEL	Santia.	CLP	330.00	0.00
BUENAV1	Lima	PEN		
BMC	Colomb	COP		
LUSURC1	Lima	PEN	13.50	0.75
CNEC	Colomb	COP	10700.00	0.19

Más bajaron	Bolsa	Mon.	Precio	▼ %
SANTANA	Santia.	CLP	16.00	0.00
MARINSA	Santia.	CLP	48.99	0.00
VOLCABC1	Lima	PEN	0.53	3.92
AZUL AZUL	Santia.	CLP	690.00	0.00
TV	Lima	USD	0.22	-2.22

Por Monto Negociado	Bolsa	Monto (US\$)
COPEC	Santia.	2,872,655
INVERCAP	Santia.	13,418
ANTARCHILE	Santia.	86,211
SK	Santia.	149,991
SIDERC1	Lima	15,088

Por Volumen	Bolsa	Volumen
BSANTANDER	Santia.	113,911,671
CHILE	Santia.	44,334,428
VAPORES	Santia.	32,589,705
COLBUN	Santia.	10,138,865
ECOPETROL	Colomb.	3,607,123

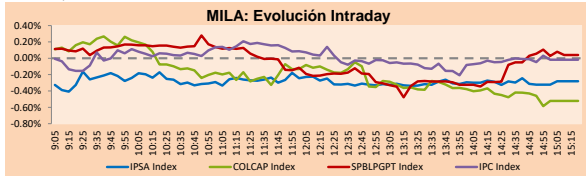
MILA

Perú: El Índice General de la BVL terminó la sesión de hoy con un resultado positivo de +0.04%. El índice mantiene una tendencia positiva acumulada anual de +6.51% en moneda local, mientras que el rendimiento ajustado en dólares asciende a +8.77%. Luego, el S&P/BVL Perú SEL avanzó en +0.22% mientras que el S&P/BVL LIMA 25 se incrementó en +0.23%. El PEN spot llegó a 5/3.2940. Titular: Moddy's proyecta que economía de Perú crezca alrededor de 3.7% hasta el 2020.

Chile: El índice IPSA terminó la jornada con un rendimiento negativo de -0.28%. Los sectores del índice con los resultados más negativos fueron Productos de Consumo no Básico (-1.11%) y Energía (-1.08%). Por otro lado, los valores con los resultados más bajos fueron Grupo Security SA (-1.73%) y Salfacorp SA (-1.69%). Titular: Mercado se la Juega: Central aplicará otro recorte de la tasa en octubre.

Colombia: El índice COLCAP cerró la sesión con un resultado negativo de -0.52%. Los sectores con peores rendimientos fueron Servicios Públicos (-2.73%) y Materiales (-1.29%). Además, las acciones con peores rendimientos fueron Interconexión Eléctrica SA (-5.68%) y Cementos Argos SA (-2.12%). Titular: Este mes, el dólar en el país ha caído 190 pesos.

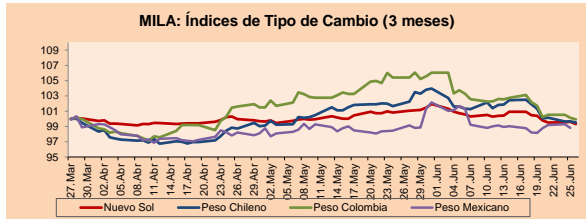
México: El índice IPC cerró la sesión con un resultado neutro de +0.00%. Los sectores con peores rendimientos fueron Servicios Públicos (-4.55%) y Productos de Consumo Básico (-0.39%). Además, las acciones con peor desempeño fueron Infraestructura Energética Nov (-4.55%) e Industrias Peñaranda SAB de CV (-1.55%). Titular: Producción de PEMEX cae 2.6% en el periodo del presidente AMLO.



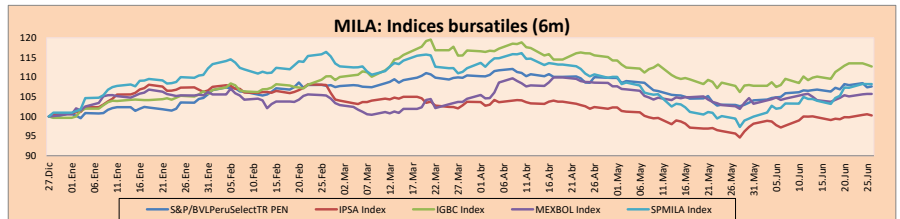
Fuente: Bloomberg

Monedas	Precio	1D*	5D*	30 D*	YTD*
▼ Nuevo Sol (PEN)	3,294.00	-0.30%	-1.09%	-1.74%	-2.23%
▼ Peso Chileno (CLP)	679.900	-0.17%	-1.78%	-2.68%	-1.98%
▼ Peso Colombiano (COP)	3,183.94	-0.21%	-1.76%	-5.20%	-2.03%
▼ Peso Mexicano (MXN)	19.132	-0.49%	0.61%	0.38%	-2.64%

*Leyenda: Variación 1D: 1 Día; 5D: 5 Días; 1M: 1 Mes; YTD: Var. % 31/12/18 a la fecha



Base: 27/03/19=100
Fuente: Bloomberg

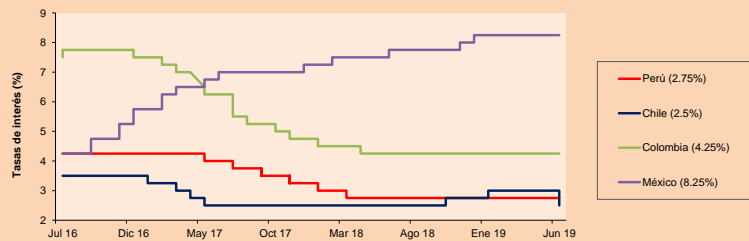


Base: 28/12/18=100
Fuente: Bloomberg

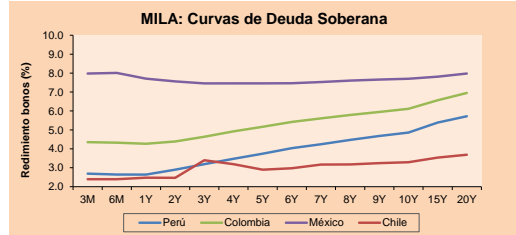
ETFs

	Mon.	Cierre	1D	5D	30 D	YTD	Bolsa
▲ iShares MSCI All Peru Capped	USD	37.01	0.82%	3.18%	7.90%	6.19%	NYSE Arca
▲ iShares MSCI Chile Capped	USD	40.81	0.32%	2.74%	6.81%	0.44%	Cboe BZX
▼ Global X MSCI Colombia	USD	13.22	-0.09%	2.56%	10.87%	20.71%	NYSE Arca
▲ iShares MSCI Mexico Capped	USD	44.22	0.59%	0.43%	3.01%	9.56%	NYSE Arca
▲ iShares MSCI Emerging Markets	USD	42.67	0.95%	0.90%	7.62%	10.08%	NYSE Arca
▲ Vanguard FTSE Emerging Markets	USD	42.32	0.98%	1.10%	6.93%	12.06%	NYSE Arca
▲ iShares Core MSCI Emerging Markets	USD	51.27	1.00%	1.04%	7.46%	9.83%	NYSE Arca
▲ iShares JP Morgan Emerging Markets Bonds	USD	58.61	0.38%	0.45%	5.69%	6.05%	Cboe BZX
▲ Morgan Stanley Emerging Markets Domestic	USD	7.05	0.14%	3.22%	8.13%	18.97%	New York

MILA: Tasas de Referencia de Política Monetaria



Fuente: Bloomberg



Fuente: Bloomberg

Coordinador Laboratorio de Mercado de Capitales: Economista Bruno Bellido
Apoyo: Juan Carlos Figueroa, Pablo Llanos, Jorge Retamozo y Marcia Rojas.
email: pulsobursatil@ulima.edu.pe
facebook: www.facebook.com/pulsobursatil
Teléfono: 4376767 Anexo: 35340.

PULSO BURSÁTIL

LIMA

Acciones

Valor	Moneda	Precio	1D*	5D*	30D*	YTD*	Frecuencia	Volumen (US\$)	Beta	Dividend Yield (%)	Price Earning	Capitalización Bursátil (M US\$)	Sector Económico*	Participación Índice	
-	ALICORC1 PE**	S/.	10.28	0.00%	-2.00%	-2.10%	5.62%	100.00%	934,483	0.62	2.33	19.85	2,659.64	Industrial	3.53%
▼	ATACOCB1 PE**	S/.	0.21	-0.47%	0.00%	-3.23%	-34.78%	100.00%	8,353	1.95	0.00	5.80	60.23	Mineras	1.02%
-	BACKUSH1 PE**	S/.	22.00	0.00%	2.33%	-4.35%	9.00%	75.00%	5,249,019	0.35	6.13	7.17	8,557.48	Industriales	0.82%
▲	BAP PE**	US\$	228.50	0.80%	3.95%	3.39%	5.90%	95.00%	746,591	1.11	2.64	-	18,225.50	Diversas	5.82%
▼	BVN PE**	US\$	16.51	-1.43%	5.50%	13.86%	2.92%	95.00%	115,087	1.67	0.70	-	4,542.03	Mineras	5.88%
▼	CASAGRC1 PE**	S/.	3.29	-1.50%	-1.79%	-2.66%	-18.97%	100.00%	1,359	0.54	0.58	11.64	84.13	Agrario	1.31%
▼	BBVAC1 PE**	S/.	3.72	-1.59%	0.54%	1.64%	-2.21%	100.00%	43,028	0.62	4.06	13.94	6,062.90	Bancos y Financieras	2.85%
▼	CORAREH1 PE**	S/.	0.73	-1.35%	0.00%	7.35%	7.67%	100.00%	8,918	0.87	7.67	3.91	330.47	Industriales	1.72%
▲	CPACASC1 PE**	S/.	5.61	0.54%	-1.23%	0.54%	-13.02%	85.00%	1,788	0.43	6.72	31.17	729.11	Industriales	2.38%
▼	CYVERDEC1 PE**	US\$	22.09	-0.50%	4.15%	10.45%	8.10%	95.00%	53,321	0.88	1.94	42.56	7,732.74	Mineras	5.25%
▼	ENDEPEC1 PE**	S/.	2.28	-0.87%	-1.30%	-1.30%	20.63%	70.00%	7,728	0.67	4.66	10.15	1,984.89	Servicios Públicos	1.44%
-	ENDISPC1**	S/.	5.40	0.00%	0.00%	-0.37%	4.81%	50.00%	23,267	0.69	0.00	9.34	1,046.83	Servicios Públicos	0.98%
▲	FERREYC1 PE**	S/.	2.25	1.35%	0.00%	4.26%	-4.50%	100.00%	368,460	0.76	2.28	8.72	666.45	Diversas	4.90%
-	GRAMONC1 PE**	S/.	2.05	0.00%	-2.38%	5.13%	3.02%	75.00%	38,878	0.78	0.00	-	453.96	Diversas	4.05%
▼	IFS PE**	US\$	44.75	-0.33%	-1.69%	-3.56%	10.65%	85.00%	479,731	0.67	3.91	14.11	5,061.71	Diversas	7.22%
-	INRETC1 PE**	US\$	39.00	0.00%	3.17%	6.56%	39.04%	95.00%	268,095	1.00	0.87	40.69	4,009.49	Diversas	5.28%
▲	LUSURC1 PE**	S/.	13.50	0.75%	8.09%	14.13%	27.07%	95.00%	129,471	0.37	5.85	11.32	1,995.70	Servicios Públicos	1.81%
-	MINSUR1 PE**	S/.	1.68	0.00%	1.82%	2.44%	27.27%	75.00%	55,898	1.43	4.51	-	1,470.38	Mineras	3.09%
-	PML PE**	US\$	0.12	0.00%	-0.82%	-6.20%	-30.86%	55.00%	1,573	1.62	0.00	-	31.92	Mineras	2.12%
▼	RELAPAC1 PE**	S/.	0.12	-1.67%	-2.48%	-4.07%	-6.35%	100.00%	19,220	0.57	0.00	-	298.02	Industriales	2.12%
▼	SCCO PE**	US\$	39.00	-0.26%	1.96%	16.04%	32.16%	85.00%	165,598	1.81	5.24	20.63	30,148.73	Mineras	2.14%
-	SIDERC1 PE**	S/.	0.71	0.00%	1.43%	-0.28%	47.00%	100.00%	15,088	1.41	14.38	0.09	264.67	Industriales	1.43%
▼	TV PE**	US\$	0.22	-2.22%	3.29%	-2.65%	-25.93%	95.00%	6,906	1.85	0.00	-	179.87	Mineras	2.93%
▲	UNACEMC1 PE**	S/.	2.45	2.08%	-2.00%	0.00%	-4.82%	75.00%	504,319	0.72	2.12	13.11	1,352.28	Industriales	3.00%
▲	VOLCABC1 PE**	S/.	0.53	3.92%	0.00%	12.77%	-25.35%	100.00%	137,669	1.14	2.58	39.82	2,128.67	Mineras	5.90%
-	NEXAPEC1 PE**	S/.	3.35	0.00%	3.08%	-1.18%	-8.74%	30.00%	3,028	1.11	0.00	11.75	1,344.80	Mineras	1.56%

Cantidad de Acciones: 26 Subieron 5 Bajaron 11 Mantuvieron 10

Fuente: Bloomberg, Económica
* Bloomberg Industry Classification System
** Se utiliza el PER de la bolsa y moneda de origen del instrumento
*Leyenda: Variación 1D: 1 Día; 5D: 5 Días, 1M: 1 Mes; YTD: Var. % 31/12/18 a la fecha

Índices Sectoriales

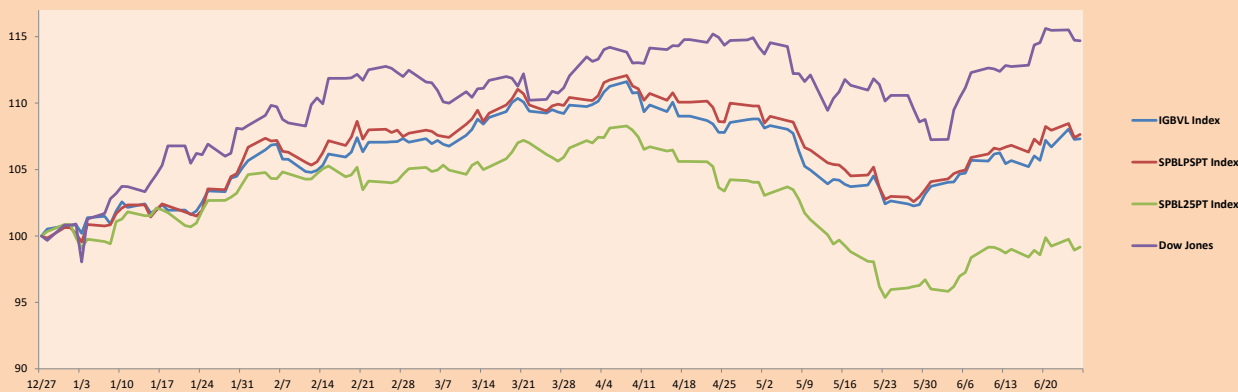
	Cierre	1D*	5D*	30D*	YTD*	Beta	
▼	Índice Minero	306.51	-0.55%	2.45%	11.69%	7.61%	1.69
▲	Índice de Consumo	1,175.81	0.01%	0.27%	0.58%	16.92%	0.33
▲	Índice Industrial	218.14	0.62%	-1.26%	2.45%	-3.86%	0.44
▲	Índice Bancos y Financieras	1,244.94	0.63%	2.22%	1.52%	3.75%	1.10
▲	Índice de Construcción	238.17	0.31%	-1.88%	1.77%	-3.14%	0.38
▲	Índice Servicios	463.42	0.54%	2.76%	4.36%	16.55%	0.08
▲	Índice Juniors	20.10	2.76%	-1.52%	-4.38%	-31.73%	0.32
▲	Índice Eléctricas	452.41	0.54%	2.76%	4.36%	16.55%	0.09

*Leyenda: Variación 1D: 1 Día; 5D: 5 Días, 1M: 1 Mes; YTD: Var. % 31/12/18 a la fecha

Correlación Rend. Índice Minero vs Índice de Metales de Londres (3 meses)



Índices (6 meses)



Base: 27/12/18=100
Fuente: Bloomberg

Coordinador Laboratorio de Mercado de Capitales: Economista Bruno Bellido
Apoyo: Juan Carlos Figueroa, Pablo Llanos, Jorge Retamozo y Marcia Rojas.
email: pulsobursatil@ulima.edu.pe
facebook: www.facebook.com/pulsobursatil.ul
Teléfono: 4376767 Anexos: 35340.

PULSO BURSÁTIL

RATING SOBERANO

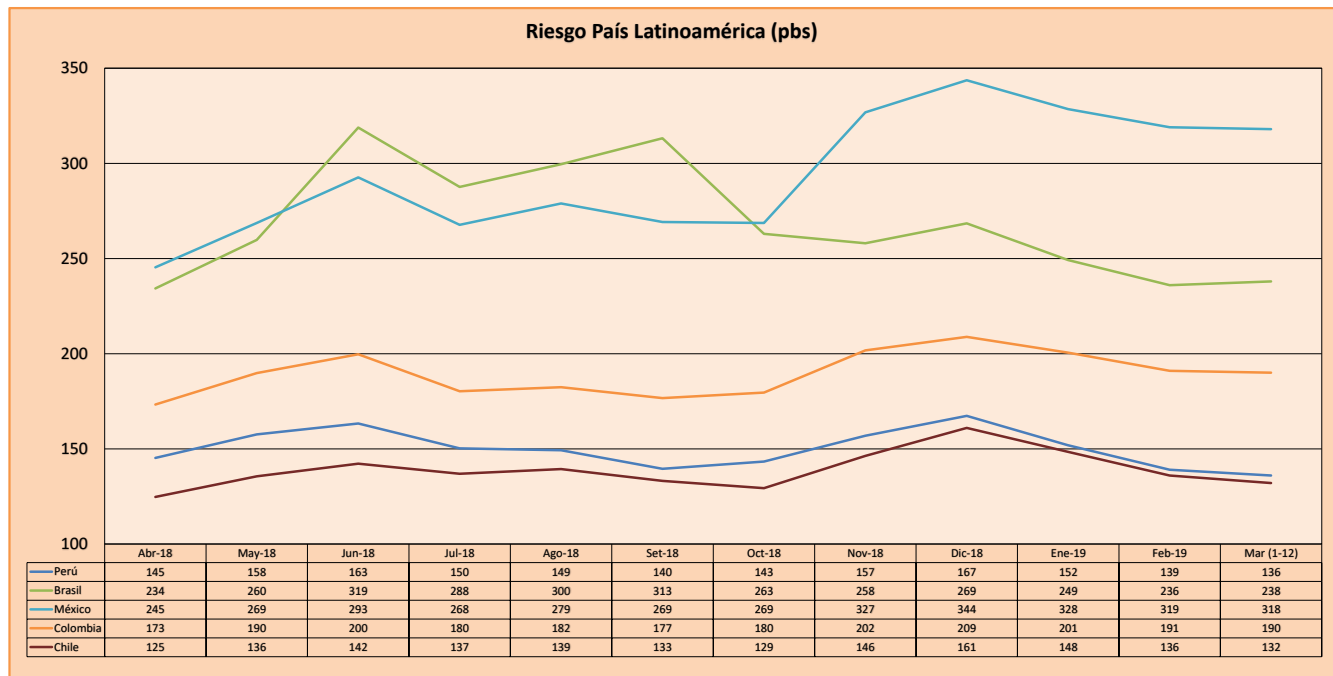
CLASIFICACIONES DE RIESGO

Moody's	S&P	Fitch	Prime
Aaa	AAA	AAA	Alto Grado
Aa1	AA+	AA+	
Aa2	AA	AA	
Aa3	AA-	AA-	Grado Alto Medio
A1	A+	A+	
A2	A	A	
A3	A-	A-	Grado Bajo Medio
Baa1	BBB+	BBB+	
Baa2	BBB	BBB	
Baa3	BBB-	BBB-	Sin Grado de Inversión Especulativo
Ba1	BB+	BB+	
Ba2	BB	BB	
Ba3	BB-	BB-	
B1	B+	B+	
B2	B	B	
B3	B-	B-	Altamente Especulativo
Caa1	CCC+	CCC	
Caa2	CCC		
Caa3	CCC-		
Ca	CC	Poca esperanzas de Pago	
C	C		
	DDD	Impago	
	DD		
	D		

Fuente: Bloomberg

Rating Crédito Latinoamérica			
Clasificadora de riesgo			
País	Moody's	Fitch	S&P
Perú	A3	BBB+	BBB+
México	A3	BBB	BBB+
Venezuela	C	C	SD
Brazil	Ba2	BB-	BB-
Colombia	Baa2	BBB	BBB-
Chile	A1	A	A+
Argentina	B2	B	B
Panamá	Baa1	BBB	BBB+

Fuente: Bloomberg



Fuente: BCRP

Coordinador Laboratorio de Mercado de Capitales: Economista Bruno Bellido
Apoyo: Juan Carlos Figueroa, Pablo Llanos, Jorge Retamozo y Marcia Rojas.
email: pulsobursatil@ulima.edu.pe
facebook: www.facebook.com/pulsobursatil.ul
Teléfono: 4376767 Anexo: 35340.

El contenido del presente documento es únicamente informativo. Los datos y opiniones expresados no deben ser interpretados como recomendaciones para la toma de decisiones futuras. Bajo ninguna circunstancia, el Laboratorio de Mercado de Capitales de la Universidad de Lima se hará responsable por el uso de lo expresado en este documento.