



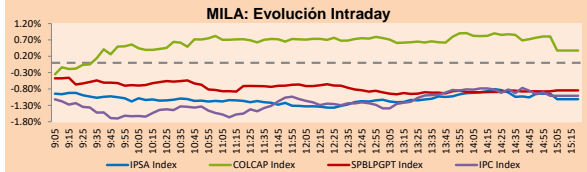
PULSO BURSÁTIL

Lima, 2 de agosto de 2019

MILA

Principales índices	Cierre	1 D	5 D	1 M	YTD	Cap. Burs. (US\$ bill)
▼ IPSA (Chile)	4,885.29	-1.12%	-1.92%	-2.48%	-4.31%	139.87
▼ IGPA (Chile)	24,855.01	-1.04%	-1.73%	-2.59%	-4.22%	181.30
▲ IGBC (Colombia)	12,554.85	0.29%	-2.19%	-0.03%	12.66%	97.34
▲ COLCAP (Colombia)	1,543.38	0.38%	-2.35%	-0.02%	16.40%	92.92
▼ S&P/BVL (Perú)*	19,695.44	-0.84%	-4.82%	-4.99%	1.78%	102.87
▼ S&P/BVL SEL (Perú)	514.69	-0.91%	-5.12%	-6.19%	0.46%	74.99
▼ S&P/BVL LIMA 25	24,878.54	-0.30%	-4.73%	-5.28%	-6.15%	84.08
▼ IPC (México)	39,977.52	-0.92%	-1.71%	-7.97%	-3.99%	262.68
▼ S&P MILA 40	612.02	-1.75%	-4.20%	-5.07%	0.56%	254.59

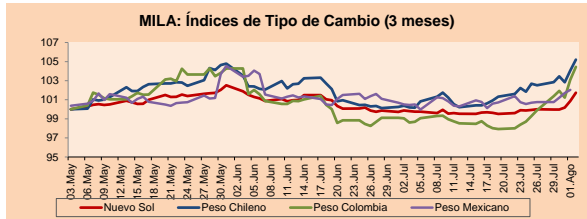
* Cap. Bursátil del cierre anterior *Leyenda: Variación 1D: 1 Día; 5D: 5 Días; 1M: 1 Mes; YTD: Var. % 31/12/18 a la fecha



Fuente: Bloomberg

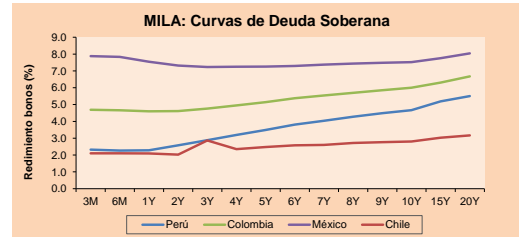
Monedas	Precio	1D*	5D*	30 D*	YTD*
▲ Nuevo Sol (PEN)	3,355.8	0.87%	1.74%	1.95%	-0.39%
▲ Peso Chileno (CLP)	713.160	1.10%	2.62%	5.00%	2.82%
▲ Peso Colombiano (COP)	3,384.50	1.31%	4.54%	5.92%	4.15%
▲ Peso Mexicano (MXN)	19.304	0.32%	1.33%	1.52%	-1.76%

*Leyenda: Variación 1D: 1 Día; 5D: 5 Días; 1M: 1 Mes; YTD: Var. % 31/12/18 a la fecha



Base: 03/05/19=100
Fuente: Bloomberg

Renta Fija	Moneda	Precio	Bid Yield (%)	Ask Yield (%)	Duración
PERU 7.35 07/21/25	USD	127.881	2.33	2.29	5.00
PERU 4.125 08/25/27	USD	111.976	2.49	2.46	6.83
PERU 8.75 11/21/33	USD	164.306	3.13	3.13	9.57
PERU 6.55 03/14/37	USD	143.262	3.30	3.29	11.17
PERU 5.625 11/18/2050	USD	140.692	3.48	3.48	17.33
CHILE 2.25 10/30/22	USD	100.501	2.14	2.04	3.09
CHILE 3.875 08/05/20	USD	101.923	2.08	1.78	0.98
COLOM 11.75 02/25/20	USD	105.354	2.07	1.85	0.53
COLOM 11.85 03/09/28	USD	158.759	3.82	3.74	5.98
COLOM 10.375 01/28/33	USD	157.738	4.64	4.53	8.62
COLOM 7.375 09/18/37	USD	138.577	4.31	4.27	11.11
COLOM 6.125 01/18/41	USD	125.765	4.29	4.26	13.07
MEX 4 10/02/23	USD	105.078	2.74	2.66	3.78
MEX5.55 01/45	USD	116.156	4.487	4.473	14.6



Fuente: Bloomberg

Renta Variable

Más subieron	Bolsa	Mon.	Precio	▲ %
VOLCABC1	Lima	PEN	0.48	4.40
CGE	Santia.	CLP	610.00	3.48
SIDERC1	Lima	PEN	0.62	3.33
PFBCOLOM	Colomb	COP	41420.00	3.03
BCOLOMBIA	Colomb	COP	38800.00	2.37

Por Monto Negociado	Bolsa	Monto (US\$)
PFBCOLOM	Colomb.	13,369,021
ECOPETROL	Colomb.	8,998,599
ISA	Colomb.	8,700,745
FALABELLA	Santia.	7,862,173
SQM-B	Santia.	7,484,372

Más bajaron	Bolsa	Mon.	Precio	▼ %
POTASIOS-A	Santia.	CLP	72.00	-20.00
CAMPOS	Santia.	CLP	25.10	-13.45
HIPERMARC	Santia.	CLP	3.25	-9.72
Fabricato	Colomb.	COP	5.55	-7.19
SQM-A	Santia.	CLP	18903.00	-6.61

Por Volumen	Bolsa	Volumen
BSANTANDER	Santia.	68,582,385
CHILE	Santia.	38,746,897
COLBUN	Santia.	23,190,161
VAPORES	Santia.	15,277,854
ECOPETROL	Colomb.	10,432,899

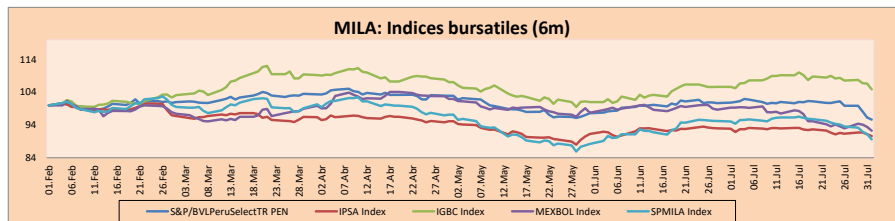
Latinoamérica

Perú: El índice General de la BVL terminó la sesión de hoy con un resultado negativo de -0.84%. El índice mantiene una tendencia positiva acumulada anual de +1.78% en moneda local, mientras que el rendimiento ajustado en dólares asciende a +3.29%. Luego, el S&P/BVL Perú SEL retrocedió en -0.91% mientras que el S&P/BVL LIMA 25 decreció en -0.30%. El PEN spot llegó a S/3.3558. Titular: Tipo de cambio cerró en 3.35 PEN-USD tras escalada en guerra comercial.

Chile: El índice IPSA terminó la jornada con un rendimiento negativo de -1.12%. Los sectores del índice con los resultados más bajos fueron Industrial (-2.36%) y Materiales (-1.79%). Por otro lado, los valores con los resultados más altos fueron Colbun SA (-2.86%) y Salfacorp SA (-2.72%). Titular: Dólar salta a 713 COP en el último día de la semana.

Colombia: El índice COLCAP cerró la sesión con un resultado positivo de +0.38%. Los sectores con mejores rendimientos fueron Industrial (+3.24%) y Productos de Consumo Básico (+1.27%). Además, las acciones con mejores rendimientos fueron Avianca Holdings SA (+4.13%) y Bancolombia SA (+3.03%). Titular: Exportaciones se derrumban en junio a 3.043 millones de dólares.

Brazil: El índice IBOV cerró la sesión con un resultado positivo de +0.54%. Los sectores con mejores rendimientos fueron Energía (+2.87%) y Productos de Consumo No Básico (+1.36%). Además, las acciones con mejor desempeño fueron Raia Drogasil SA (+3.75%) y Kroton Educativa SA (+3.72%). Titular: Petrobras supera ampliamente las estimaciones de ganancia trimestrales por venta de activos.

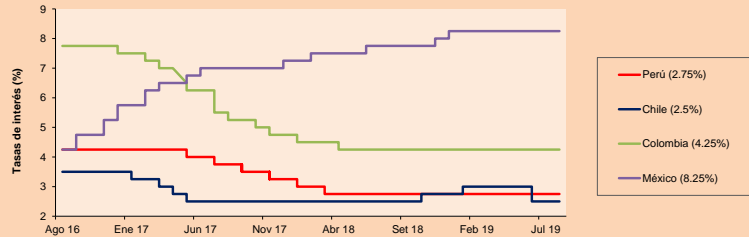


Base: 04/02/19=100
Fuente: Bloomberg

ETFs

ETFs	Mon.	Cierre	1D	5D	30 D	YTD	Bolsa
▼ iShares MSCI All Peru Capped	USD	34.87	-1.61%	-6.44%	-6.33%	0.05%	NYSE Arca
▼ iShares MSCI Chile Capped	USD	37.27	-1.87%	-4.87%	-7.84%	-8.27%	Cboe BZX
▼ Global X MSCI Colombia	USD	12.5432	-1.54%	-5.64%	-4.25%	14.53%	NYSE Arca
▼ iShares MSCI Mexico Capped	USD	40.23	-1.28%	-3.04%	-8.53%	-0.32%	NYSE Arca
▼ iShares MSCI Emerging Markets	USD	40.65	-0.98%	-5.04%	-6.20%	4.61%	NYSE Arca
▼ Vanguard FTSE Emerging Markets	USD	40.61	-0.95%	-4.72%	-5.84%	7.53%	NYSE Arca
▼ iShares Core MSCI Emerging Markets	USD	48.7	-1.04%	-4.96%	-6.11%	4.32%	NYSE Arca
▼ iShares JP Morgan Emerging Markets Bonds	USD	56.79	-0.37%	-3.09%	-4.07%	2.76%	Cboe BZX
▼ Morgan Stanley Emerging Markets Domestic	USD	6.92	-1.70%	-1.70%	0.14%	19.31%	New York

MILA: Tasas de Referencia de Política Monetaria



Fuente: Bloomberg

Coordinador Laboratorio de Mercado de Capitales: Economista Bruno Bellido
Apoyo: Juan Carlos Figueroa, Pablo Llanos y Marcia Rojas.
email: pulsobursatil@ulima.edu.pe
facebook: www.facebook.com/pulsobursatil
Teléfono: 4376767 Anexo: 35340.

PULSO BURSÁTIL

MUNDO

Principales índices	Cierre	1 D*	5 D*	1 M*	YTD*	Cap. Burs. (US\$ Mill.)
▼ Dow Jones (EEUU)	26,485.01	-0.37%	-2.60%	-1.13%	13.54%	7,392,652
▼ Standard & Poor's 500 (EEUU)	2,932.05	-0.73%	-3.10%	-1.38%	16.96%	25,544,539
▼ NASDAQ Composite (EEUU)	8,004.07	-1.32%	-3.92%	-1.30%	20.63%	12,535,829
▼ Stoxx EUROPE 600 (Europa)	378.15	-2.46%	-3.22%	-2.86%	11.99%	9,148,164
▼ DAX (Alemania)	11,872.44	-3.11%	-4.41%	-5.22%	12.44%	991,843
▼ FTSE 100 (Reino Unido)	7,407.06	-2.34%	-1.88%	-2.01%	10.09%	1,629,374
▼ CAC 40 (Francia)	5,359.00	-3.57%	-4.48%	-3.91%	13.28%	1,482,267
▼ IBEX 35 (España)	8,897.60	-1.58%	-3.55%	-4.14%	4.19%	499,743
▼ MSCI AC Asia Pacific Index	157.73	-0.45%	-1.41%	-2.77%	7.52%	18,062,636
▼ HANG SENG (Hong Kong)	26,918.58	-2.35%	-5.21%	-6.45%	4.15%	2,523,043
▼ SHANGHAI SE Comp. (China)	2,867.84	-1.41%	-2.60%	-4.76%	14.99%	4,571,431
▼ NIKKEI 225 (Japón)	21,087.16	-2.11%	-2.64%	-3.03%	5.36%	3,270,839
▲ BOVESPA (Brasil)	102,673.70	0.54%	-0.14%	2.06%	16.92%	786,109
▼ Merval (Argentina)	41,359.15	-0.13%	-1.49%	-1.04%	36.53%	29,943

*Leyenda: Variación 1D: 1 Día; 5D: 5 Días; 1M: 1 Mes; YTD: Var.% 31/12/18 a la fecha

Renta Variable

Alemania (Acciones del DAX Index)		Bolsa		Más bajaron		Bolsa	
Más subieron	Precio	▲ %		Mon.	Precio	▼ %	
VNA GY	EUR	45.35	0.33	Xetra	ADS GY	EUR	279.4
RWE GY	EUR	25.05	0.08	Xetra	TKA GY	EUR	10.99
LHA GY	EUR	14.515	-0.48	Xetra	ICOV GY	EUR	39.84
MRK GY	EUR	93.28	-0.85	Xetra	BMW GY	EUR	64.65

Europa (Acciones del STOXX EUROPE 600)		Bolsa		Más bajaron		Bolsa	
Más subieron	Precio	▲ %		Mon.	Precio	▼ %	
IAG LN	Gbp	448.2	8.39	Londres	AGN NA	EUR	4.129
GLB ID	EUR	11.63	7.39	EN Dublin	PIRC IM	EUR	5.016
ANDR AV	EUR	33.68	5.78	Vienna	FR FP	EUR	26.2
VER AV	EUR	53	2.22	Vienna	CNHI IM	EUR	8.718

Panorama Mundial:

Estados Unidos:

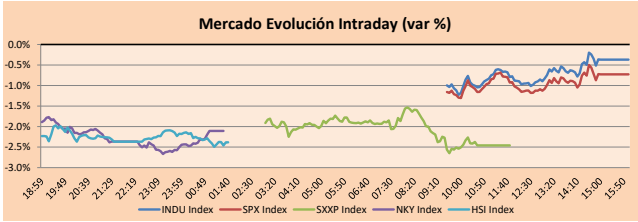
El mercado americano cerró la sesión a la baja un día después del anuncio en Twitter del presidente Donald Trump, en el cual sostenía que aplicaría aranceles de importación del 10% a las importaciones chinas de \$ 300 mil millones que aún no se habían sometido a impuestos, a partir del 1 de septiembre. Por otro lado, el rendimiento del bono del Tesoro a 10 años cayó 2.9 puntos básicos a 1.864%, su nivel más bajo desde el 7 de noviembre de 2016, mientras que la tasa de bonos a 30 años disminuyó 3.4 puntos básicos a 2.406%, su nivel más bajo desde octubre de 2016. En datos económicos, el informe mensual de nóminas no agrícolas de EE. UU. Mostró que la economía creó 164,000 nuevos empleos en julio, sin embargo, el desempleo se mantuvo sin cambios en 3.7% contra las expectativas de 3.6%. En el ámbito corporativo, informes trimestrales de Walt Disney Co. la próxima semana, CBS y Viacom probablemente resaltarán la creciente competencia en la transmisión de video y podrían generar volatilidad en el llamado sector de servicios de comunicación, que ha tenido un rendimiento superior desde que fue revisado el año pasado.

Europa:

Las acciones europeas se desplomaron el viernes después de que el presidente de los Estados Unidos, Donald Trump, dijo que aplicaría un arancel del 10% sobre los restantes \$ 300 mil millones de importaciones chinas del próximo mes. El Stoxx 600 paneuropeo bajó provisionalmente un 2,4% al final de la sesión, los recursos básicos y las existencias de automóviles cayeron un 4,6% y un 3,4% respectivamente, ya que todos los sectores se negociaron en rojo. Las acciones tecnológicas también se encuentran entre los mayores perdedores, cayendo un 3,6%. Los inversores se apresuraron hacia activos de refugio seguro después de que el presidente Trump en un tweet el jueves arrojara una tregua comercial entre las economías más grandes del mundo mientras se mantienen conversaciones sobre una resolución. El nuevo primer ministro británico, Boris Johnson, sufrió un golpe el viernes por la mañana después de que el partido demócrata liberal pro-Unión Europea ganó la sede parlamentaria de Brecon y Radnorshire, en Gales, en los conservadores gobernantes. La pérdida reduce la mayoría de David de Johnson en el parlamento a solo uno antes de una disputa esperada con los legisladores sobre su plan para sacar a Gran Bretaña de la Unión Europea con o sin un acuerdo de salida el 31 de octubre.

Asia:

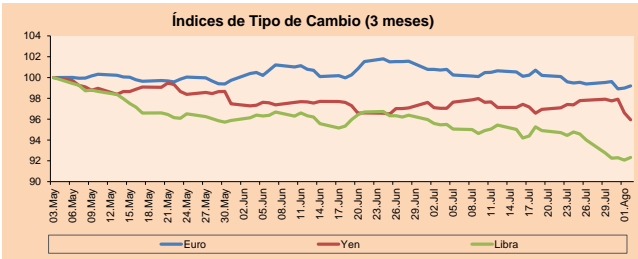
El mercado asiático cerró la sesión con sus principales índices a la baja después de que el presidente de los Estados Unidos, Donald Trump, revelara planes para imponer nuevos aranceles a China, reviviendo las preocupaciones de la guerra comercial y reduciendo las empresas exportadoras y manufactureras. Con respecto a ello, los futuros de los bonos del gobierno japonés aumentaron el viernes desde enero, ya que los rendimientos de los bonos en efectivo disminuyeron en la curva, asimismo, el Nikkei 225 de Japón alcanzó un mínimo de seis semanas. En línea con lo acontecido, los mercados chinos se desplomaron. Las acciones de Shanghai cayeron un 1.7%, mientras que el mercado de Hong Kong cayó más del 2%. Bajo este contexto, el costo de asegurar la exposición a la deuda soberana de China aumentó al nivel más alto en más de un mes. Cabe destacar que, las acciones asiáticas disminuyeron en julio, agobiadas por las incertidumbres sobre la guerra comercial entre Estados Unidos y China y atemperando las expectativas de una agresiva flexibilización monetaria por parte de los principales bancos centrales este año.



Fuente: Bloomberg

Monedas	Precio	1 D*	5 D*	1 M*	YTD*
▲ Euro	1.1108	0.21%	-0.18%	-1.51%	-3.13%
▼ Yen	106.5900	-0.70%	-1.92%	-1.13%	-2.83%
▲ Libra Esterlina	1.2162	0.28%	-1.79%	-3.28%	-4.64%
▲ Yuan	6.9405	0.61%	0.89%	0.86%	0.90%
▲ Dólar de Hong Kong	7.8267	0.01%	0.09%	0.37%	-0.07%
▲ Real Brasileño	3.8897	1.28%	2.97%	1.57%	0.39%
▲ Peso Argentino	44.6516	0.69%	3.03%	6.22%	18.54%

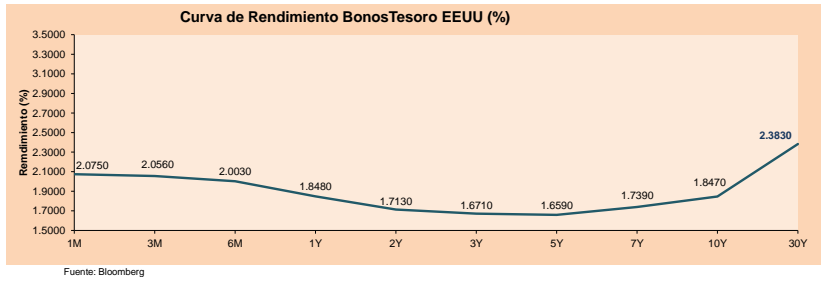
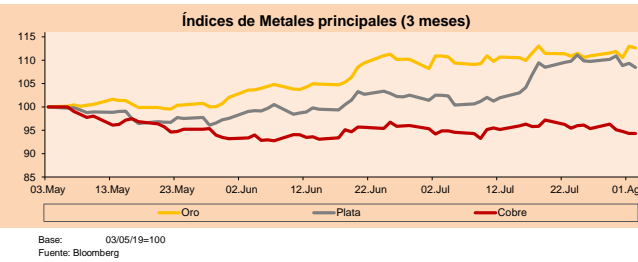
*Leyenda: Variación 1D: 1 Día; 5D: 5 Días; 1M: 1 Mes; YTD: Var.% 31/12/18 a la fecha



Base: 03/05/19=100
Fuente: Bloomberg

Commodities	Precio	1 D*	5 D*	1 M*	YTD*
▼ Oro (US\$ Oz. T) (LME)	1,440.60	-0.32%	1.54%	1.54%	12.33%
▼ Plata (US\$ Oz. T) (LME)	16.20	-0.80%	-1.16%	5.83%	4.57%
▼ Cobre (US\$ TM) (LME)	5,875.00	0.00%	-1.11%	-0.57%	-1.24%
▼ Zinc (US\$ TM) (LME)	2,397.00	0.00%	-2.08%	-3.85%	-4.62%
▲ Petróleo WTI (US\$ Barril) (NYM)	55.19	2.39%	-1.80%	-3.92%	15.36%
- Estanto (US\$ TM) (LME)	17,320.00	0.00%	-1.30%	-5.37%	-11.27%
▼ Plomo (US\$ TM) (LME)	1,977.50	0.00%	-3.88%	6.05%	-1.47%
▼ Azúcar #1 (US\$ Libra) (NYB-ICE)	12.02	-0.93%	0.00%	-4.15%	-4.07%
▼ Cacao (US\$ TM) (NYB-ICE)	2,361.00	-0.67%	-3.44%	-4.30%	-4.34%
▲ Café Arábica (US\$ TM) (NYB-ICE)	98.15	0.93%	-1.60%	-13.64%	-11.26%

*Leyenda: Variación 1D: 1 Día; 5D: 5 Días; 1M: 1 Mes; YTD: Var.% 31/12/17 a la fecha



Coordinador Laboratorio de Mercado de Capitales: Economista Bruno Bellido
Apoyo: Juan Carlos Figueroa, Pablo Llanos y Marcia Rojas
email: pulsobursatil@ulima.edu.pe
facebook: www.facebook.com/pulsobursatil
Teléfono: 4376767 Anexos: 35340



PULSO BURSÁTIL

LIMA

Acciones

	Valor	Moneda	Precio	1D*	5D*	30D*	YTD*	Frecuencia	Volumen (US\$)	Beta	Dividend Yield (%)	Price Earning	Capitalización Bursátil (M US\$)	Sector Económico*	Participación Índice
▲	ALICORC1 PE**	S/.	10.15	1.40%	-6.88%	-1.84%	4.28%	100.00%	128,415	0.54	2.36	20.54	2,577.84	Industrial	3.53%
▲	ATACOB1 PE**	S/.	0.19	0.00%	-5.00%	-5.94%	-40.99%	60.00%	11,324	1.95	0.00	5.15	53.49	Mineras	1.02%
▼	BACKUS1 PE**	S/.	23.30	-0.85%	1.30%	-0.80%	17.48%	70.00%	13,970	0.37	6.07	7.60	9,076.75	Industriales	0.82%
▼	BAP PE**	US\$	213.51	-1.40%	-7.15%	-8.83%	-1.05%	100.00%	561,121	1.12	2.83	-	17,029.87	Diversas	5.82%
▼	BVN PE**	US\$	15.81	-0.25%	-5.89%	-4.64%	-1.44%	90.00%	3,162	1.73	0.73	-	4,357.78	Mineras	5.88%
-	CASAGRC1 PE**	S/.	3.29	0.00%	0.09%	0.40%	-18.64%	100.00%	1,544	0.44	0.96	22.57	82.58	Agrario	1.31%
▼	BBVAC1 PE**	S/.	3.23	-1.22%	-5.00%	-5.58%	-6.92%	100.00%	34,708	0.61	4.27	12.76	5,664.59	Bancos y Financieras	2.85%
-	CORARE11 PE**	S/.	0.70	0.00%	-5.41%	-5.41%	3.24%	100.00%	30,270	0.93	7.99	3.72	331.00	Industriales	1.72%
-	CPACASC1 PE**	S/.	5.90	0.00%	-4.07%	1.90%	-8.53%	100.00%	123,046	0.44	6.39	32.78	750.40	Industriales	2.38%
▲	CVERDEC1 PE**	US\$	19.90	0.51%	-3.40%	-7.70%	-2.61%	85.00%	118,923	0.88	2.15	151.67	6,966.11	Mineras	5.25%
▼	ENGEPEC1 PE**	S/.	2.45	0.00%	-5.04%	4.26%	29.63%	90.00%	44,144	0.65	4.34	10.91	2,072.51	Servicios Públicos	1.44%
▲	ENDISPC1**	S/.	6.21	0.32%	0.98%	12.91%	20.54%	90.00%	35,392	0.67	3.56	10.13	1,181.68	Servicios Públicos	0.98%
-	FERREY1 PE**	S/.	2.15	0.00%	-3.59%	-6.52%	-8.74%	100.00%	69,567	0.83	8.18	7.52	625.10	Diversas	4.90%
▼	GRAMONC1 PE**	S/.	1.86	-1.59%	0.54%	-4.12%	-6.53%	90.00%	2,217	0.83	0.00	-	404.30	Diversas	4.05%
▼	IFS PE**	US\$	40.22	-4.12%	-6.68%	-13.13%	-0.55%	95.00%	110,138	0.73	4.35	12.92	4,595.57	Diversas	7.22%
▼	INRETC1 PE**	US\$	37.30	-1.84%	-5.33%	-4.36%	32.98%	100.00%	93,250	1.00	0.91	39.65	3,834.71	Diversas	5.28%
▼	LUSURC1 PE**	S/.	14.32	-1.24%	0.14%	0.35%	34.79%	100.00%	13,461	0.36	5.52	12.00	2,077.94	Servicios Públicos	1.81%
-	MINSUR1 PE**	S/.	1.55	0.00%	-8.28%	-7.74%	17.42%	80.00%	35,328	1.44	4.89	-	1,331.62	Mineras	3.09%
-	PML PE**	US\$	0.12	0.00%	4.35%	0.00%	-31.43%	30.00%	5,182	1.62	0.00	-	31.66	Mineras	2.12%
-	RELAPAC1 PE**	S/.	0.11	0.00%	-3.39%	-5.79%	-9.52%	100.00%	1,607	0.65	0.00	-	282.61	Industriales	2.12%
▼	SCCO PE**	US\$	33.20	-5.14%	-10.27%	-12.56%	12.50%	95.00%	122,243	1.52	6.16	17.66	25,665.56	Mineras	2.14%
▲	SIDERC1 PE**	S/.	0.62	3.33%	-7.46%	-12.68%	28.36%	100.00%	48,932	1.42	16.47	6.72	226.86	Industriales	1.43%
▼	TV PE**	US\$	0.16	-5.26%	-11.96%	-23.59%	-45.45%	85.00%	44,323	1.79	0.00	-	131.89	Mineras	2.93%
-	UNACEMC1 PE**	S/.	2.35	0.00%	-2.08%	-2.08%	-8.70%	90.00%	17,064	0.53	2.21	12.58	1,273.20	Industriales	3.00%
▲	VOLCABC1 PE**	S/.	0.48	4.40%	-10.38%	-13.64%	-33.10%	100.00%	206,737	1.49	2.87	-	2,049.42	Mineras	5.90%
▼	NEXAPEC1 PE**	S/.	3.20	-4.48%	-4.48%	-4.48%	-12.83%	80.00%	10,025	1.11	16.22	16.87	1,261.23	Mineras	1.56%

Cantidad de Acciones: 26 Subieron 5

Fuente: Bloomberg, Económica Bajaron 10
 * Bloomberg Industry Classification System Mantuvieron 11

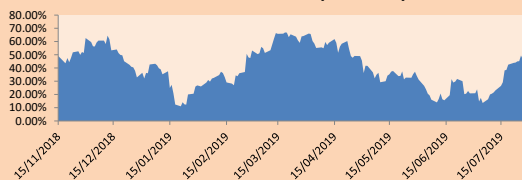
** Se utiliza el PER de la bolsa y moneda de origen del instrumento
 *Leyenda: Variación 1D: 1 Día; 5D: 5 Días, 1M: 1 Mes; YTD: Var.% 31/12/18 a la fecha

Índices Sectoriales

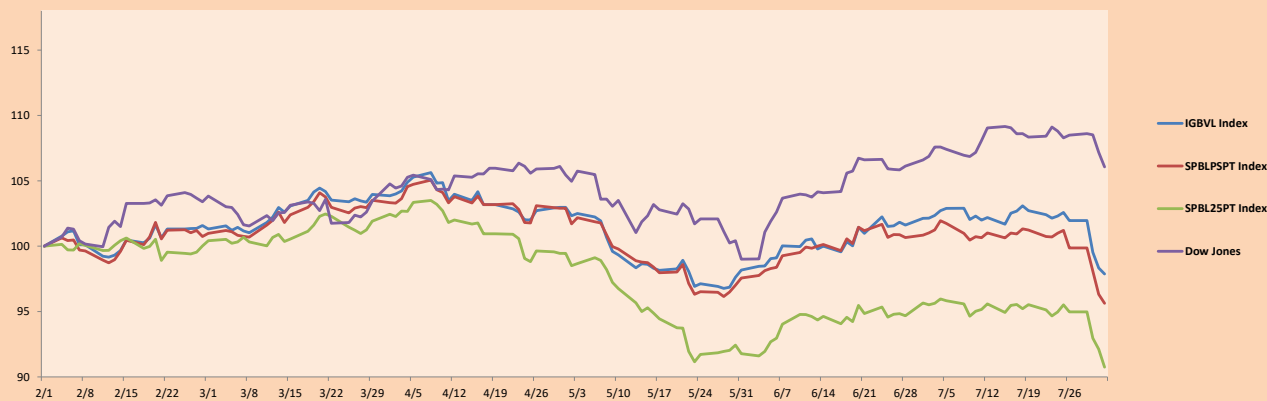
	Cierre	1D*	5D*	30D*	YTD*	Beta	
▼	Índice Minero	282.00	-1.31%	-6.27%	-7.03%	-0.99%	1.62
▲	Índice de Consumo	1,169.23	0.04%	-4.15%	-1.76%	16.27%	0.35
▼	Índice Industrial	211.27	-0.51%	-2.72%	-3.08%	-6.89%	0.48
▼	Índice Bancos y Financieras	1,184.25	-0.75%	-5.22%	-6.90%	-1.31%	1.10
▼	Índice de Construcción	232.05	-0.78%	-2.34%	-1.32%	-5.62%	0.37
▼	Índice Servicios	505.63	-0.29%	-1.09%	4.96%	27.17%	0.15
▲	Índice Juniors	20.37	0.84%	3.35%	1.95%	-30.81%	0.05
▼	Índice Eléctricas	493.62	-0.29%	-1.09%	4.96%	27.17%	0.15

*Leyenda: Variación 1D: 1 Día; 5D: 5 Días, 1M: 1 Mes; YTD: Var.% 31/12/18 a la fecha

Correlación Rend. Índice Minero vs Índice de Metales de Londres (3 meses)



Índices (6 meses)



Base: 01/02/19=100
 Fuente: Bloomberg

Coordinador Laboratorio de Mercado de Capitales: Economista Bruno Bellido
 Apoyo: Juan Carlos Figueroa, Pablo Llanos y Marcia Rojas.
 email: pulsoBursatil@ulima.edu.pe
 facebook: www.facebook.com/pulsoBursatil.ul
 Teléfono: 4376767 Anexos: 35340.

PULSO BURSÁTIL

RATING SOBERANO

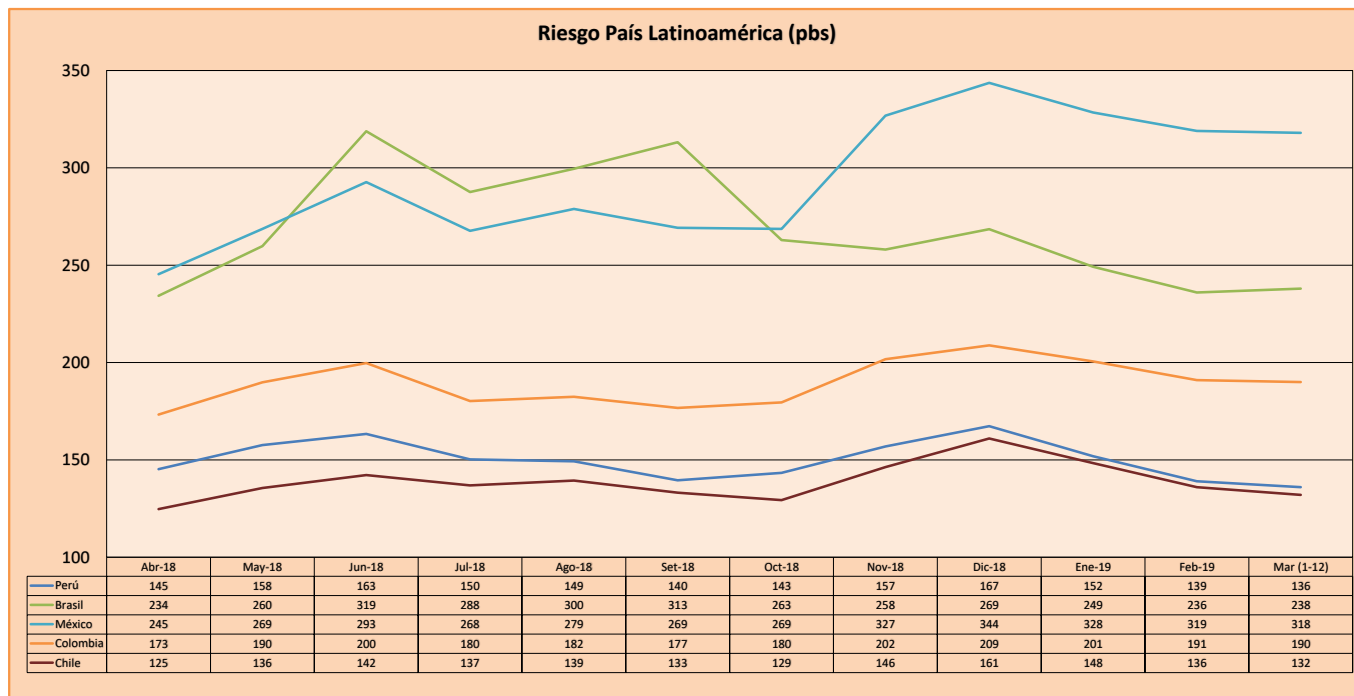
CLASIFICACIONES DE RIESGO

Moody's	S&P	Fitch	Prime
Aaa	AAA	AAA	Prime
Aa1	AA+	AA+	Alto Grado
Aa2	AA	AA	
Aa3	AA-	AA-	
A1	A+	A+	Grado Alto Medio
A2	A	A	
A3	A-	A-	
Baa1	BBB+	BBB+	Grado Bajo Medio
Baa2	BBB	BBB	
Baa3	BBB-	BBB-	
Ba1	BB+	BB+	Sin Grado de Inversión Especulativo
Ba2	BB	BB	
Ba3	BB-	BB-	
B1	B+	B+	Altamente Especulativo
B2	B	B	
B3	B-	B-	
Caa1	CCC+		
Caa2	CCC		Riesgo Sustancial Extremadamente Especulativo
Caa3	CCC-	CCC	
Ca	CC		Poca esperanzas de Pago
C	C		
		DDD	Impago
		DD	
		D	

Fuente: Bloomberg

Rating Crédito Latinoamérica			
País	Clasificadora de riesgo		
	Moody's	Fitch	S&P
Perú	A3	BBB+	BBB+
México	A3	BBB	BBB+
Venezuela	C	WD	SD
Brazil	Ba2	BB-	BB-
Colombia	Baa2	BBB	BBB-
Chile	A1	A	A+
Argentina	B2	B	B
Panamá	Baa1	BBB	BBB+

Fuente: Bloomberg



Fuente: BCRP

Coordinador Laboratorio de Mercado de Capitales: Economista Bruno Bellido
Apoyo: Juan Carlos Figueroa, Pablo Llanos y Marcia Rojas.
email: pulsobursatil@ulima.edu.pe
facebook: www.facebook.com/pulsobursatil.ul
Teléfono: 4376767 Anexo: 35340.

El contenido del presente documento es únicamente informativo. Los datos y opiniones expresados no deben ser interpretados como recomendaciones para la toma de decisiones futuras. Bajo ninguna circunstancia, el Laboratorio de Mercado de Capitales de la Universidad de Lima se hará responsable por el uso de lo expresado en este documento.