

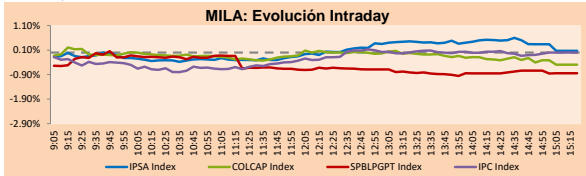
# PULSO BURSÁTIL

Lima, 9 de agosto de 2019

## MILA

Principales índices	Cierre	1 D	5 D	1 M	YTD	Cap. Burs. (US\$ bill)
▲ IPSA (Chile)	4,913.10	0.06%	0.57%	-2.79%	-3.77%	139.16
▲ IGPA (Chile)	24,902.87	0.02%	0.19%	-3.05%	-4.03%	178.94
▼ IGBC (Colombia)	12,518.27	-0.41%	0.00%	-3.01%	12.33%	96.36
▼ COLCAP (Colombia)	1,537.80	-0.49%	0.01%	-3.22%	15.98%	92.00
▼ S&P/BVL (Perú)*	19,487.67	-0.85%	-1.05%	-5.89%	0.71%	101.08
▼ S&P/BVL SEL (Perú)	507.06	-0.84%	-1.48%	-7.08%	-1.03%	73.77
▼ S&P/BVL LIMA 25	24,565.32	-0.33%	-1.26%	-5.60%	-7.33%	82.44
▼ IPC (México)	40,421.28	-0.04%	1.11%	-5.60%	-2.93%	262.11
▲ S&P MILA 40	604.67	2.71%	0.51%	-6.89%	-0.65%	248.24

\* Cap. Bursátil del cierre anterior \* Leyenda: Variación 1D: 1 Día; 5D: 5 Días; 1M: 1 Mes; YTD: Var. % 31/12/18 a la fecha



Fuente: Bloomberg

### Renta Variable

Más subieron	Bolsa	Mon.	Precio	▲ %	Más bajaron	Bolsa	Mon.	Precio	▼ %
COLTEJER	Colomb	COP	1950.00	0.00	INVERNOVA	Santia.	CLP	9.00	0.00
POTASIOS-A	Santia.	CLP	90.00	0.00	MELON	Santia.	CLP	0.49	0.00
TV	Lima	USD	0.15	-1.94	HIPICO	Santia.	CLP	16000000.00	0.00
BESALCO	Santia.	CLP	568.60	-0.16	MINSURI1	Lima	PEN	17.494,793	
ISA	Colomb	COP	16900.00	-3.43	SQM-B	Santia.	CLP	20380.00	0.24

Por Monto Negociado	Bolsa	Monto (US\$)	Por Volumen	Bolsa	Volumen
PFBCOLOM	Colomb.	5,429,586	BSANTANDER	Santia.	54,083,287
FALABELLA	Santia.	4,503,182	CHILE	Santia.	72,366,783
CHILE	Santia.	10,533,418	VAPORES	Santia.	89,042,580
SQM-B	Santia.	9,976,247	COLBUN	Santia.	17,494,793
BSANTANDER	Santia.	3,859,102	ORO BLANCO	Santia.	#N/A N/A

## Latinoamérica

**Perú:** El Índice General de la BVL terminó la sesión de hoy con un resultado negativo de -0.85%. El índice mantiene una tendencia positiva acumulada anual de +0.71% en moneda local, mientras que el rendimiento ajustado en dólares asciende a +0.37%. Luego, el S&P/BVL Perú SEL retrocedió en -0.84% mientras que el S&P/BVL LIMA 25 retrocedió en -0.33%. El PEN spot llegó a S/3.3803. Titular: Superávit comercial anota en junio su resultado más alto en lo que va del 2019

**Chile:** El índice IPSA terminó la jornada con un rendimiento positivo de +0.06%. Los sectores del índice con los resultados más bajos fueron Materiales (-2.86%) e Industriales (-1.70%). Por otro lado, los valores con los resultados más bajos fueron Sonda SA (-0.37%) y Parque Arauco SA (-0.26%). Titular: Chile registra inflación de 0,2% en julio; gobierno

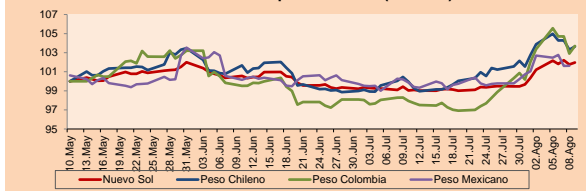
**Colombia:** El índice COLCAP cerró la sesión con un resultado negativo de -0.49%. Los sectores con mejores rendimientos fue Energía (+0.30%). Además, las acciones con mejores rendimientos fueron Compañía Colombiana de Invers (+1.60%) y BanColombia SA (+0.71%). Titular: Colombiano Grupo Energía de Bogotá concreta compra de activos en Perú de Blue Water

**Brasil:** El índice IBOV cerró la sesión con un resultado negativo de -0.11%. Los sectores con mejores rendimientos fueron Salud (+8.76%) y Productos de consumo no básico (+1.94%). Además, las acciones con mejor desempeño fueron Quilicorp Consultoria e Corret (+36.64%) y B2W Cia, Global Do Varejo (+17.75%). Titular: China Huawei invertirá 800 mln dlr en nueva instalación en Brasil en medio de puja por 5G.

Monedas	Precio	1D*	5D*	30 D*	YTD*
▲ Nuevo Sol (PEN)	3.3803	0.18%	0.73%	2.95%	0.34%
▲ Peso Chileno (CLP)	711.530	0.32%	-0.23%	3.70%	2.59%
▲ Peso Colombiano (COP)	3,395.50	0.78%	0.33%	5.89%	4.48%
▲ Peso Mexicano (MXN)	19.413	0.01%	0.56%	1.43%	-1.21%

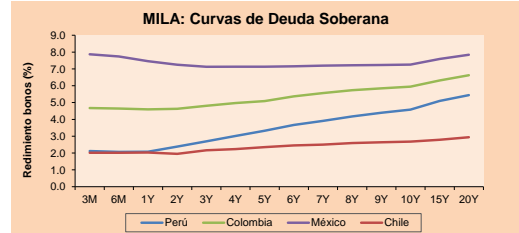
\*Leyenda: Variación 1D: 1 Día; 5D: 5 Días; 1M: 1 Mes; YTD: Var. % 31/12/18 a la fecha

### MILA: Índices de Tipo de Cambio (3 meses)



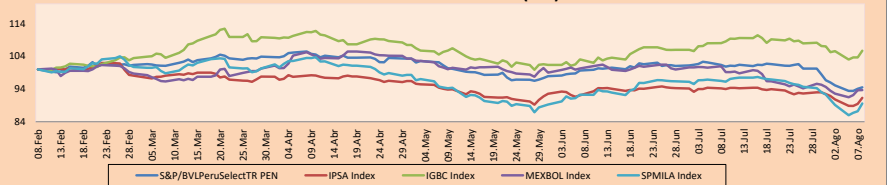
Base: 10/05/19=100  
Fuente: Bloomberg

Renta Fija	Moneda	Precio	Bid Yield (%)	Ask Yield (%)	Duración
PERU 7.35 07/21/25	USD	128.673	2.20	2.16	4.99
PERU 4.125 08/25/27	USD	113.404	2.31	2.27	6.82
PERU 8.75 11/21/33	USD	167.231	2.96	2.93	9.60
PERU 6.55 03/14/37	USD	146.405	3.11	3.10	11.23
CHILE 5.625 11/18/2050	USD	145.347	3.30	3.29	17.61
PERU 2.25 10/30/22	USD	101.07	1.92	1.89	3.07
CHILE 3.875 08/05/20	USD	101.988	1.97	1.70	0.96
COLOM 11.75 02/25/20	USD	105.304	1.93	1.49	0.51
COLOM 11.85 03/09/28	USD	160.815	3.60	3.52	5.99
COLOM 10.375 01/28/33	USD	156.713	4.71	4.61	8.63
COLOM 7.375 09/18/37	USD	142.323	4.07	4.04	11.18
COLOM 6.125 01/18/41	USD	129.232	4.09	4.05	13.18
MEX 4 10/02/23	USD	105.603	2.60	2.52	3.76
MEX5.55 01/45	USD	119.984	4.263	4.249	14.78



Fuente: Bloomberg

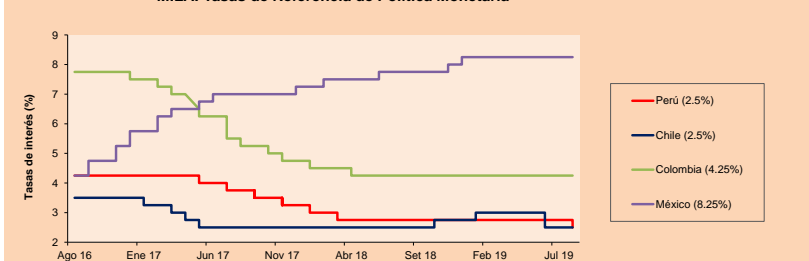
### MILA: Índices bursátiles (6m)



Base: 11/02/19=100  
Fuente: Bloomberg

ETFs	Mon.	Cierre	1D	5D	30 D	YTD	Bolsa
▼ iShares MSCI All Peru Capped	USD	34.22	-1.92%	-1.86%	-8.45%	-1.81%	NYSE Arca
▲ iShares MSCI Chile Capped	USD	37.4	0.21%	0.35%	-7.38%	-7.95%	Cboe BZX
▲ Global X MSCI Colombia	USD	12.625	0.31%	0.65%	-6.24%	15.28%	NYSE BZX
▼ iShares MSCI Mexico Capped	USD	40.51	-0.12%	0.70%	-6.14%	0.37%	NYSE Arca
▼ iShares MSCI Emerging Markets	USD	39.87	-1.02%	-1.88%	-7.06%	2.85%	NYSE Arca
▼ Vanguard FTSE Emerging Markets	USD	40.09	-0.93%	-1.28%	-6.40%	6.16%	NYSE Arca
▼ iShares Core MSCI Emerging Markets	USD	47.99	-0.77%	-1.46%	-6.89%	2.80%	NYSE Arca
▼ iShares JP Morgan Emerging Markets Bonds	USD	56.49	-0.72%	-0.53%	-3.91%	2.22%	Cboe BZX
▲ Morgan Stanley Emerging Markets Domestic	USD	6.87	0.88%	-0.72%	-1.86%	18.45%	New York

### MILA: Tasas de Referencia de Política Monetaria



Fuente: Bloomberg

Coordinador Laboratorio de Mercado de Capitales: Economista Bruno Bellido  
Apoyo: Juan Carlos Figueroa, Pablo Llanos, Abril Retamozo y Marcia Rojas.  
email: pulsobursatil@ulima.edu.pe  
facebook: www.facebook.com/pulsobursatilul  
Teléfono: 4376767 Anexo: 35340.

# PULSO BURSÁTIL

## MUNDO

### Principales índices

	Cierre	1 D*	5 D*	1 M*	YTD*	Cap. Burs. (US\$ Mill.)
▼ Dow Jones (EEUU)	26.287,44	-0,34%	-0,75%	-1,85%	12,69%	7.328.812
▼ Standard & Poor's 500 (EEUU)	2.918,65	-0,66%	-0,48%	-2,05%	16,43%	25.399.809
▼ NASDAQ Composite (EEUU)	7.959,14	-1,00%	-0,56%	-2,24%	19,95%	12.440.958
▼ Stoxx EUROPE 600 (Europa)	371,56	-0,84%	-1,74%	-4,22%	10,04%	8.909.676
▼ DAX (Alemania)	11.693,80	-1,28%	-1,50%	-5,97%	10,75%	966.886
▼ FTSE 100 (Reino Unido)	7.253,85	-0,44%	-2,07%	-3,75%	7,81%	1.612.908
▼ CAC 40 (Francia)	5.327,92	-1,11%	-0,59%	-4,38%	12,62%	1.462.874
▼ IBEX 35 (España)	8.757,80	-1,25%	-1,57%	-5,57%	2,55%	487.245
▲ MSCI AC Asia Pacific Index	151,94	-0,47%	-2,34%	-4,35%	3,57%	17.329.417
▼ HANG SENG (Hong Kong)	25.939,30	-0,69%	-3,64%	-8,89%	0,36%	2.386.858
▼ SHANGHAI SE Comp. (China)	2.774,75	-0,71%	-3,25%	-5,32%	11,26%	4.351.070
▼ NIKKEI 225 (Japón)	20.684,82	0,44%	-1,91%	-4,62%	3,35%	3.233.382
▼ BOVESPA (Brasil)	103.996,20	-0,11%	1,29%	-0,51%	18,33%	788.634
▲ Merval (Argentina)	44.355,09	7,94%	7,24%	6,23%	46,42%	29.225

\*Leyenda: Variación 1D: 1 Día; 5D: 5 Días; 1M: 1 Mes; YTD: Var. % 31/12/18 a la fecha

### Renta Variable

Alemania (Acciones del DAX Index)

Más subieron	Mon.	Precio	▲ %	Bolsa	Más bajaron	Mon.	Precio	▼ %	Bolsa
BEI GY	EUR	108,6	-0,69	Xetra	DBK GY	EUR	6,661	-3,18	Xetra
DPW GY	EUR	28,675	-2,47	Xetra	FRE GY	EUR	42,485	-0,86	Xetra
RWE GY	EUR	25,68	-0,12	Xetra	SAP GY	EUR	106,08	-2,37	Xetra
MRK GY	EUR	94,86	0,32	Xetra	BMW GY	EUR	61,03	-2,40	Xetra

Europa (Acciones del STOXX EUROPE 600)

Más subieron	Mon.	Precio	▲ %	Bolsa	Más bajaron	Mon.	Precio	▼ %	Bolsa
G1A GY	EUR	22,87	-2,64	Xetra	RR/LN	Gbp	779,4	0,75	Londres
DSV DC	DKK	621,4	-2,48	Copenhagen	NMC LN	Gbp	2023	-3,44	Londres
VIV FP	EUR	25	-1,46	EN Paris	BBA LN	Gbp	303,8	-0,78	Londres
AMBU DC	DKK	104,1	-1,51	Copenhagen	IP IM	EUR	24,94	-2,73	Borsa Italiana

## Panorama Mundial:

### Estados Unidos:

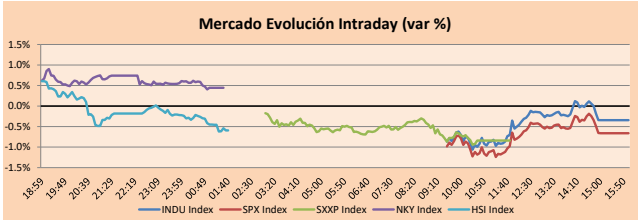
Los principales índices del mercado estadounidense cerraron la jornada a la baja debido al comentario del presidente Trump de que tanto China como los EE.UU. siguen conversando para llegar a un acuerdo comercial, pero que el aún no estaba listo para firmar ningún acuerdo. Entre las acciones que tuvieron rendimientos negativos, destacó DXC Technology al caer -30.47% después de que reportara un drástico recorte en sus estimaciones de ganancias e ingresos anuales, del mismo modo, las acciones de la empresa farmacéutica, Nektar Therapeutics, se desplomaron -29.25% al informar de que tenía problemas con la fabricación con un medicamento experimental para el tratamiento del cáncer. En noticias corporativas, PG&E Corp reportó un aumento en la estimación de pérdidas trimestrales debido a los incendios forestales de los años 2017 y 2018, y que han llevado a la empresa de servicios a declararse en quiebra debido a que los pasivos relacionados a los incendios podrían ser de 30 mil millones de dólares. Finalmente, se informó de que Beyond Meat Inc (+1.02%) estaría desarrollando un plan para ingresar al mercado de productos vegetarios y veganos japoneses, a pesar de que los japoneses no suelen consumir dietas ni veganas ni vegetarianas.

### Europa:

El mercado europeo cerró la sesión a la baja tras la agitación política de Italia que llevo a sus acciones a una caída del 2.5% más bajas, mientras que los comentarios del presidente de los Estados Unidos, Donald Trump, acerca de que no iba a hacer un acuerdo comercial con China también pesaron en el sentimiento. El índice principal de Italia tocó un mínimo de dos meses con su índice bancario cayendo un 4,5% después de que el líder del partido gobernante de la Liga, Matteo Salvini, retirara su apoyo a la coalición gobernante del país e invocó a nuevas elecciones. Asimismo, los rendimientos de los bonos del gobierno italiano a 10 años se fijaron para su mayor aumento semanal este año. Junto con caídas de más del 1% en la mayoría de los otros índices importantes, incluidas las acciones alemanas sensibles al comercio, el índice paneuropeo STOXX 600 cedió un 0.8%, en línea con un movimiento a la baja en las acciones mundiales. En otras noticias, la libra se vio afectada por datos que muestran que la economía de Gran Bretaña experimentó una contracción impactante en el segundo trimestre debido a una fuerte recesión debido a un aumento de las existencias previo al Brexit, lo que perjudica al primer ministro Boris Johnson mientras se prepara para salir de la UE en octubre con o sin acuerdo de salida.

### Asia:

Las acciones asiáticas cerraron con rendimientos mixtos, a medida en que datos chinos mostraron que se apreció un pico en la inflación en los alimentos, mientras que la economía japonesa tuvo un mayor crecimiento de lo estimado. Entre los indicadores principales chinos, el Shanghai Composite (-0.71%) cerró la jornada con resultados negativos, al igual el índice Shenzhen Composite (-1.27%). Por otro lado, el Hang Seng (+0.69%), índice de la bolsa de valores de Hong Kong, tuvo la misma tendencia al final del día. Con respecto al veloz crecimiento japonés inesperado, el gasto de capital se incrementó en un 1.5% a comparación del trimestre pasado, así como un aumento del consumo privado en 0.6%. De acuerdo a Kathy Matsui, sub-gerente de estrategia en Goldman Sachs Japan, comentó: "Los números estuvieron levemente superior al consenso y yo pienso que, particularmente, la gran contribución de la demanda doméstica a la economía fue peculiarmente robusta". Por otro lado, en cuanto al índice de consumidor de China, va incrementado en 2.8% en lo que va del año, la mayor tasa de crecimiento desde febrero del 2018. Mientras tanto, el Banco Popular de China marcó el tipo de cambio a 7.0136 yuanes por dólar estadounidense - segunda vez que la moneda se deprecia a un nivel mayor que 7.

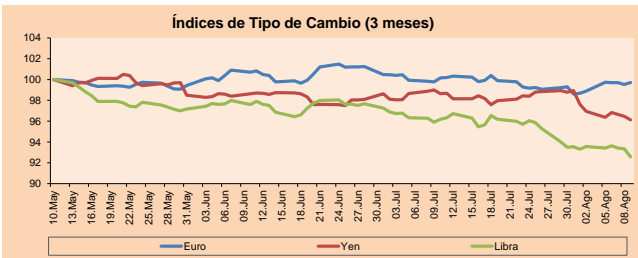


Fuente: Bloomberg

### Monedas

	Precio	1 D*	5 D*	1 M*	YTD*
▲ Euro	1.1200	0.18%	0.83%	-0.45%	-2.33%
▼ Yen	105.6900	-0.36%	-0.84%	-2.55%	-3.65%
▼ Libra Esterlina	1.2033	-0.82%	-1.06%	-3.75%	-5.65%
▲ Yuan	7.0620	0.24%	1.75%	2.75%	2.67%
▲ Dólar de Hong Kong	7.8425	0.02%	0.20%	0.31%	0.14%
▲ Real Brasileño	3.9418	0.56%	1.34%	4.99%	1.74%
▲ Peso Argentino	45.3194	0.17%	1.49%	8.25%	20.30%

\*Leyenda: Variación 1D: 1 Día; 5D: 5 Días; 1M: 1 Mes; YTD: Var. % 31/12/18 a la fecha



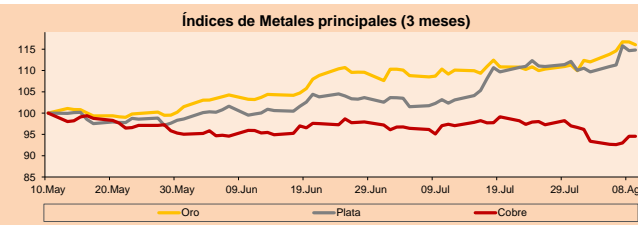
Base: 10/05/19=100

Fuente: Bloomberg

### Commodities

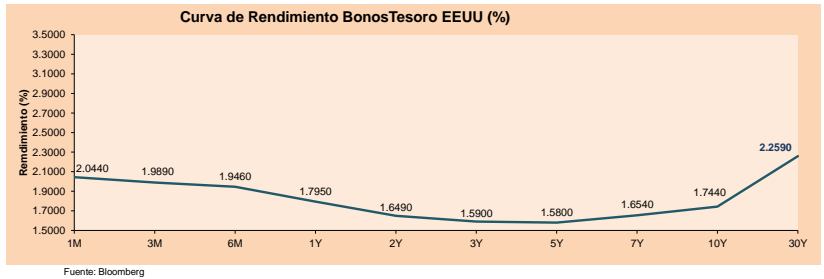
	Precio	1 D*	5 D*	1 M*	YTD*
▼ Oro (US\$ Oz. T) (LME)	1.492,30	-0,58%	3,59%	5,17%	16,36%
▲ Plata (US\$ Oz. T) (LME)	16,96	0,14%	4,70%	11,30%	9,48%
▲ Cobre (US\$ TM) (LME)	5.775,75	0,00%	1,26%	-2,58%	-2,91%
▲ Zinc (US\$ TM) (LME)	2.297,00	0,00%	-1,88%	-4,49%	-8,79%
▲ Petróleo WTI (US\$ Barril) (NYM)	54,24	3,24%	-2,55%	-10,38%	13,38%
▲ Estrafio (US\$ TM) (LME)	16.880,00	0,00%	-0,54%	-6,99%	-13,52%
▲ Plomo (US\$ TM) (LME)	2.098,50	0,00%	7,86%	6,33%	4,66%
▲ Azúcar #1 (US\$ Libra) (NYB-ICE)	11,86	3,76%	-1,33%	-5,12%	-5,35%
▲ Cacao (US\$ TM) (NYB-ICE)	2.242,00	-0,53%	-5,04%	-11,94%	-9,16%
▼ Café Arábica (US\$ TM) (NYB-ICE)	100,70	-0,15%	-0,98%	-8,20%	-11,94%

\*Leyenda: Variación 1D: 1 Día; 5D: 5 Días; 1M: 1 Mes; YTD: Var. % 31/12/17 a la fecha



Base: 10/05/19=100

Fuente: Bloomberg



Fuente: Bloomberg

Coordinador Laboratorio de Mercado de Capitales: Economista Bruno Bellido  
 .Apyo: Juan Carlos Figueroa, Pablo Llanos, Abril Retamozo y Marcia Rojas  
 email: pulsobursatil@ulima.edu.pe  
 facebook: www.facebook.com/pulsobursatil.ulima  
 .Teléfono: 4376767 Anexos: 35340

# PULSO BURSÁTIL

## LIMA

### Acciones

Valor	Moneda	Precio	1D*	5D*	30D*	YTD*	Frecuencia	Volumen (US\$)	Beta	Dividend Yield (%)	Price Earning	Capitalización Bursátil (M US\$)	Sector Económico*	Participación Índice	
▼	ALICORC1 PE**	S/.	9.70	-1.52%	-4.43%	-5.37%	-0.34%	100.00%	302,549	0.58	2.47	19.63	2,446.37	Industrial	3.53%
▼	ATACOB1 PE**	S/.	0.19	-2.06%	0.00%	-9.52%	-40.99%	65.00%	3,205	1.86	0.00	5.11	53.11	Mineras	1.02%
▲	BACKUS1 PE**	S/.	23.50	0.64%	0.86%	1.76%	18.48%	70.00%	24,014	0.36	6.02	7.66	8,953.55	Industriales	0.82%
▼	BAP PE**	US\$	207.30	-3.67%	-2.91%	-12.63%	-3.92%	100.00%	1,862,970	1.14	2.91	-	16,534.55	Diversas	5.82%
-	BVN PE**	US\$	15.80	3.00%	-0.06%	-4.07%	-1.50%	100.00%	116,892	1.71	0.73	-	4,355.03	Mineras	5.88%
-	CASAGRC1 PE**	S/.	3.25	0.00%	-1.22%	-1.13%	-19.63%	100.00%	1,494	0.44	0.97	22.30	80.99	Agrario	1.31%
▼	BBVAC1 PE**	S/.	3.26	-0.31%	0.93%	-3.55%	-6.05%	100.00%	13,115	0.61	4.23	12.88	5,675.76	Bancos y Financieras	2.85%
-	CORARE1 PE**	S/.	0.70	0.00%	0.00%	-5.41%	3.24%	100.00%	2,071	0.83	7.99	3.72	325.82	Industriales	1.72%
-	CPACASC1 PE**	S/.	5.85	0.00%	-0.85%	5.41%	-9.30%	100.00%	39,583	0.53	6.44	32.50	738.69	Industriales	2.38%
▼	CVERDEC1 PE**	US\$	19.01	-2.51%	-4.47%	-10.12%	-6.97%	95.00%	17,475	0.90	2.25	144.88	6,654.56	Mineras	5.25%
-	ENGEPEC1 PE**	S/.	2.46	0.00%	0.41%	-3.91%	30.16%	85.00%	25,363	0.69	4.32	10.95	2,065.89	Servicios Públicos	1.44%
-	ENDISPC1**	S/.	6.20	0.00%	-0.16%	5.80%	20.34%	80.00%	1,339	0.64	0.00	10.11	1,171.23	Servicios Públicos	0.98%
▲	FERREY1 PE**	S/.	2.15	0.47%	0.00%	-5.29%	-8.74%	100.00%	18,622	0.85	8.18	7.52	620.57	Diversas	4.90%
▼	GRAMONC1 PE**	S/.	1.82	-1.09%	-2.15%	-8.08%	-8.54%	90.00%	4,252	0.85	0.00	-	392.74	Diversas	4.05%
▲	IFS PE**	US\$	41.45	0.97%	3.06%	-15.24%	2.49%	100.00%	93,476	0.93	4.22	13.41	4,736.11	Diversas	7.22%
-	INRETC1 PE**	US\$	35.50	0.00%	-4.83%	-8.97%	26.56%	95.00%	124,463	1.00	0.96	38.01	3,649.66	Diversas	5.28%
-	LUSURC1 PE**	S/.	14.32	0.00%	0.00%	2.29%	34.79%	90.00%	12,991	0.44	0.00	12.00	2,062.88	Servicios Públicos	1.81%
-	MINSUR1 PE**	S/.	1.55	0.00%	0.00%	-3.13%	17.42%	75.00%	1,146	1.44	0.00	-	1,321.97	Mineras	3.09%
-	PML PE**	US\$	0.11	0.00%	-8.33%	-6.78%	-37.14%	30.00%	24,689	1.48	0.00	-	29.02	Mineras	2.12%
▲	RELAPAC1 PE**	S/.	0.11	2.75%	-1.75%	-5.08%	-11.11%	100.00%	1,481	0.71	0.00	-	275.64	Industriales	2.12%
▼	SCCO PE**	US\$	32.17	-3.48%	-1.87%	-12.71%	10.40%	95.00%	52,187	1.50	6.35	17.11	24,869.30	Mineras	2.14%
▼	SIDERC1 PE**	S/.	0.61	-1.61%	-1.61%	-8.96%	26.29%	100.00%	12,826	1.42	16.74	6.63	221.59	Industriales	1.43%
▼	TV PE**	US\$	0.15	-1.94%	-6.17%	-24.00%	-48.82%	95.00%	35,832	1.79	0.00	-	123.75	Mineras	2.93%
-	UNACEMC1 PE**	S/.	2.30	0.00%	-2.13%	-5.74%	-10.64%	90.00%	6,865,613	0.57	0.00	12.31	1,237.08	Industriales	3.00%
▲	VOLCABC1 PE**	S/.	0.48	0.42%	1.05%	-9.43%	-32.39%	100.00%	196,760	1.46	2.84	-	2,038.18	Mineras	5.90%
▼	NEXAPEC1 PE**	S/.	3.09	-0.64%	-3.44%	-4.92%	-15.83%	85.00%	2,742	1.10	16.79	16.17	1,209.34	Mineras	1.56%

Cantidad de Acciones: 26 Subieron 6

Fuente: Bloomberg, Económica Bajaron 10  
\* Bloomberg Industry Classification System Mantuvieron 10

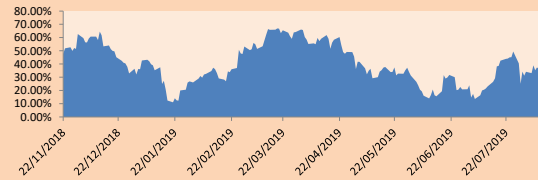
\*\* Se utiliza el PER de la bolsa y moneda de origen del instrumento  
\*Leyenda: Variación 1D: 1 Día; 5D: 5 Días; 1M: 1 Mes; YTD: Var.% 31/12/18 a la fecha

### Índices Sectoriales

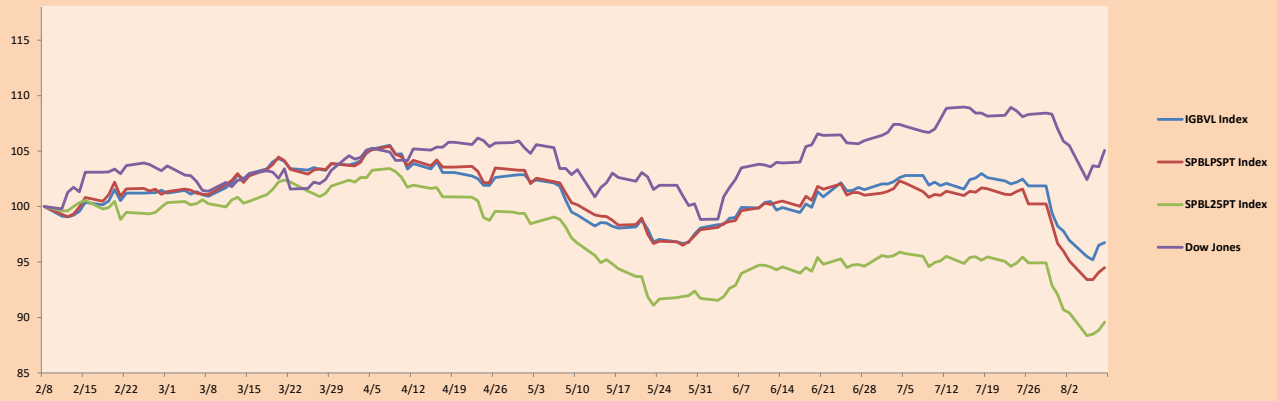
	Cierre	1D*	5D*	30D*	YTD*	Beta	
▲	Índice Minero	280.76	0.03%	-0.44%	-5.91%	-1.43%	1.63
▼	Índice de Consumo	1,129.33	-0.46%	-3.41%	-4.50%	12.30%	0.35
▼	Índice Industrial	209.05	-0.03%	-1.05%	-3.83%	-7.87%	0.52
▼	Índice Bancos y Financieras	1,166.65	-2.79%	-1.49%	-9.36%	-2.78%	1.05
▼	Índice de Construcción	228.39	-0.33%	-1.58%	-3.15%	-7.11%	0.44
-	Índice Servicios	503.50	0.00%	-0.42%	1.54%	26.63%	0.19
▲	Índice Juniors	20.26	0.20%	-0.54%	0.25%	-31.18%	0.25
-	Índice Eléctricas	491.54	0.00%	-0.42%	1.54%	26.63%	0.19

\*Leyenda: Variación 1D: 1 Día; 5D: 5 Días; 1M: 1 Mes; YTD: Var.% 31/12/18 a la fecha

### Correlación Rend. Índice Minero vs Índice de Metales de Londres (3 meses)



### Índices (6 meses)



Base: 08/02/19=100  
Fuente: Bloomberg

Coordinador Laboratorio de Mercado de Capitales: Economista Bruno Bellido  
Apoyo: Juan Carlos Figueroa, Pablo Llanos, Abril Retamozo y Marcia Rojas.  
email: pulsobursatil@ulima.edu.pe  
facebook: www.facebook.com/pulsobursatil.ul  
Teléfono: 4376767 Anexos: 35340.



# PULSO BURSÁTIL

## RATING SOBERANO

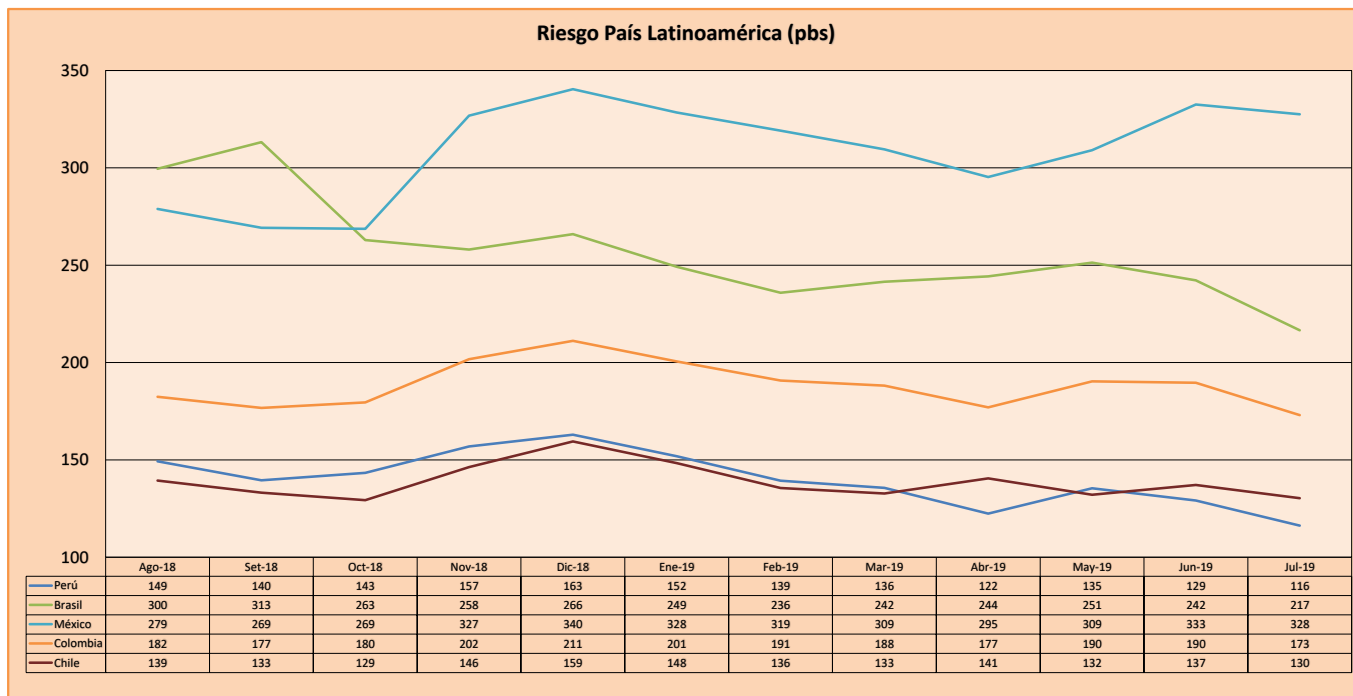
### CLASIFICACIONES DE RIESGO

Moody's	S&P	Fitch	Prime
Aaa	AAA	AAA	Prime
Aa1	AA+	AA+	Alto Grado
Aa2	AA	AA	
Aa3	AA-	AA-	
A1	A+	A+	Grado Alto Medio
A2	A	A	
A3	A-	A-	
Baa1	BBB+	BBB+	Grado Bajo Medio
Baa2	BBB	BBB	
Baa3	BBB-	BBB-	
Ba1	BB+	BB+	Sin Grado de Inversión Especulativo
Ba2	BB	BB	
Ba3	BB-	BB-	
B1	B+	B+	Altamente Especulativo
B2	B	B	
B3	B-	B-	
Caa1	CCC+	CCC	
Caa2	CCC		Poca esperanzas de Pago
Caa3	CCC-		
Ca	CC	DDD	Impago
C	C		
	D		

Fuente: Bloomberg

Rating Crédito Latinoamérica			
País	Clasificadora de riesgo		
	Moody's	Fitch	S&P
Perú	A3	BBB+	BBB+
México	A3	BBB	BBB+
Venezuela	C	WD	SD
Brazil	Ba2	BB-	BB-
Colombia	Baa2	BBB	BBB-
Chile	A1	A	A+
Argentina	B2	B	B
Panamá	Baa1	BBB	BBB+

Fuente: Bloomberg



Fuente: BCRP

Coordinador Laboratorio de Mercado de Capitales: Economista Bruno Bellido  
 Apoyo: Juan Carlos Figueroa, Pablo Llanos, Abril Retamozo y Marcia Rojas.  
 email: pulsobursatil@ulima.edu.pe  
 facebook: www.facebook.com/pulsobursatil.ul  
 Teléfono: 4376767 Anexo: 35340.

El contenido del presente documento es únicamente informativo. Los datos y opiniones expresados no deben ser interpretados como recomendaciones para la toma de decisiones futuras. Bajo ninguna circunstancia, el Laboratorio de Mercado de Capitales de la Universidad de Lima se hará responsable por el uso de lo expresado en este documento.