



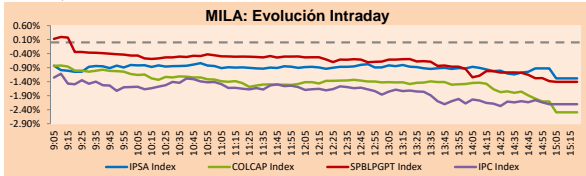
# PULSO BURSÁTIL

Lima, 14 de agosto de 2019

## MILA

Principales índices	Cierre	1 D	5 D	1 M	YTD	Cap. Burs. (US\$ bill)
▼ IPSA (Chile)	4,783.36	-1.28%	-0.58%	-5.62%	-6.31%	137.64
▼ IGPA (Chile)	24,322.89	-1.11%	-0.53%	-5.48%	-6.27%	177.04
▼ IGBC (Colombia)	12,340.42	-2.54%	0.10%	-5.31%	10.74%	95.18
▼ COLCAP (Colombia)	1,515.80	-2.50%	0.20%	-5.57%	14.32%	90.91
▼ S&P/BVL (Perú)*	18,955.35	-1.41%	-3.31%	-8.60%	-2.04%	98.34
▼ S&P/BVL SEL (Perú)	493.03	-1.59%	-3.15%	-10.14%	-3.77%	71.13
▼ S&P/BVL LIMA 25	24,109.92	-1.46%	-1.37%	-8.26%	-9.05%	79.90
▼ IPC (México)	38,650.09	-2.09%	-4.41%	-9.37%	-7.18%	252.95
▲ S&P MILA 40	597.81	1.79%	1.54%	-9.11%	-1.78%	246.06

\* Cap. Bursátil del cierre anterior \* Leyenda: Variación 1D: 1 Día; 5D: 5 Días; 1M: 1 Mes; YTD: Var.% 31/12/18 a la fecha



Fuente: Bloomberg

## Renta Variable

Más subieron	Bolsa	Mon.	Precio	▲ %
SNJUANC1	Lima	PEN	34.51	6.63
ANDINA-A	Santia.	CLP	2100.00	2.44
SIPSA	Santia.	CLP	103.00	1.97
RIPLEY	Santia.	CLP	502.00	1.66
IAM	Santia.	CLP	993.00	1.33

Más bajaron	Bolsa	Mon.	Precio	▼ %
BROCAL1	Lima	PEN	2.50	-38.27
INMOBIVINA	Santia.	CLP	100000.00	-25.93
QUILICURA	Santia.	CLP	488.00	-11.35
GRAMONC1	Lima	PEN	1.62	-10.00
C	Lima	USD	61.30	-5.82

Por Monto Negociado	Bolsa	Monto (US\$)
CHILE	Santia.	21,170,992
ECOPETROL	Colomb.	9,185,356
BAP	Lima	9,160,306
PFBLOM	Colomb.	8,003,142
SQM-B	Santia.	7,100,794

Por Volumen	Bolsa	Volumen
CHILE	Santia.	146,116,502
BSANTANDER	Santia.	73,905,426
VAPORES	Santia.	27,374,841
Fabricado	Colomb.	15,761,725
COLBUN	Santia.	15,052,980

## Latinoamérica

**Perú:** El Índice General de la BVL terminó la sesión de hoy con un resultado negativo de -1.41%. El índice mantiene una tendencia negativa acumulada anual de -2.04% en moneda local, mientras que el rendimiento ajustado en dólares asciende a -2.86%. Luego, el S&P/BVL Perú SEL retrocedió en -1.59% mientras que el S&P/BVL LIMA 25 retrocedió en -1.46%. El PEN spot llegó a S/3.3860. Titular: Justicia peruana condena a prisión a gobernador indígena de región minera por liderar protesta

**Chile:** El índice IPSA terminó la jornada con un rendimiento negativo -1.33%. Los sectores del índice con los resultados más bajos fueron Industrias (-4.61%) y Materiales (-3.53%). Por otro lado, los valores con los resultados más altos fueron Latam Airlines Group S.A (-5.67%) y Empresas CMPC S.A (-4.06%). Titular: Bolsas y monedas de la región cierran a la baja por temores a recesión global

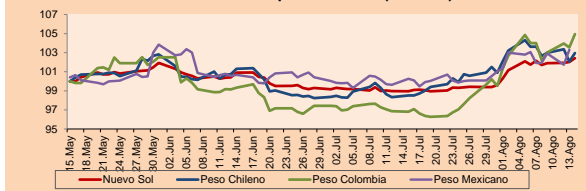
**Colombia:** El índice COLCAP cerró la sesión con un resultado negativo de -2.50%. Los sectores con rendimientos más bajos fueron Energía (-3.58%) y Materiales (-3.51%). Además, las acciones con peores rendimientos fueron Grupo Argos SA (-5.06%) y Cementos Argos SA (-4.79%). Titular: Colombia descongelaría gastos de 2019 por mayor recaudo tributario

**Brasil:** El índice IBOV cerró la sesión con un resultado negativo de -2.94%. Los sectores con peores rendimientos fueron Industriales (-3.93%) y Consumo discrecional (-3.86%). Además, las acciones con peor desempeño fueron Kroton Educacional SA (-11.55%) y Embraer SA (-5.85%). Titular: Gobierno brasileño dice que mayor libertad económica generará 3,7M de empleos en 10 años

Monedas	Precio	1D*	5D*	30 D*	YTD*
▲ Nuevo Sol (PEN)	3.3974	0.40%	0.26%	3.47%	0.84%
▲ Peso Chileno (CLP)	711.380	0.88%	-0.65%	4.51%	2.56%
▲ Peso Colombiano (COP)	3,459.13	1.54%	0.90%	8.41%	6.44%
▲ Peso Mexicano (MXN)	19.676	1.59%	0.23%	3.69%	0.13%

\*Leyenda: Variación 1D: 1 Día; 5D: 5 Días; 1M: 1 Mes; YTD: Var.% 31/12/18 a la fecha

## MILA: Índices de Tipo de Cambio (3 meses)



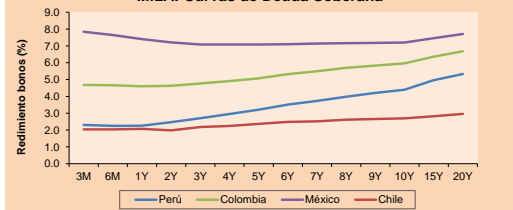
Base: 15/05/19=100

Fuente: Bloomberg

## Renta Fija

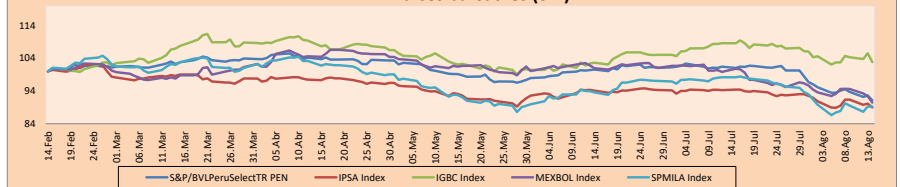
Instrumento	Moneda	Precio	Bid Yield (%)	Ask Yield (%)	Duración
PERU 7.35 07/21/25	USD	128.79	2.16	2.14	4.98
PERU 4.125 08/25/27	USD	113.993	2.22	2.20	6.81
PERU 8.75 11/21/33	USD	168.572	2.87	2.86	9.58
PERU 6.55 03/14/37	USD	147.994	3.01	3.01	11.22
PERU 5.625 11/18/2050	USD	148.553	3.17	3.17	17.61
CHILE 2.25 10/30/22	USD	101.102	1.92	1.87	3.06
CHILE 3.875 08/05/20	USD	101.936	2.00	1.71	0.96
COLOM 11.75 02/25/20	USD	105.225	1.83	1.59	0.50
COLOM 11.85 03/09/28	USD	161.256	3.55	3.47	5.98
COLOM 10.375 01/28/33	USD	157.163	4.68	4.56	8.61
COLOM 7.375 09/18/37	USD	143.456	4.00	3.96	11.17
COLOM 6.125 01/18/41	USD	130.473	4.01	3.98	13.17
MEX 4 10/02/23	USD	105.6	2.61	2.52	3.75
MEX5.55 01/45	USD	120.695	4.228	4.203	14.74

## MILA: Curvas de Deuda Soberana



Fuente: Bloomberg

## MILA: Índices bursátiles (6m)



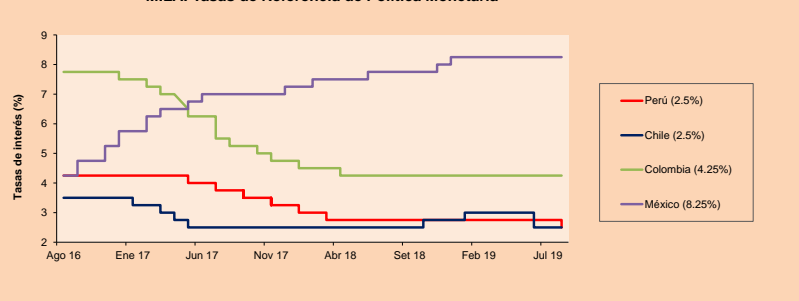
Base: 15/02/19=100

Fuente: Bloomberg

## ETFs

	Mon.	Cierre	1D	5D	30 D	YTD	Bolsa
▼ iShares MSCI All Peru Capped	USD	33.07	-2.25%	-4.17%	-11.62%	-5.11%	NYSE Arca
▼ iShares MSCI Chile Capped	USD	36.19	-2.27%	-1.00%	-11.28%	-10.93%	Cboe BZX
▼ Global X MSCI Colombia	USD	12.22	-4.68%	0.12%	-9.84%	11.58%	NYSE Arca
▼ iShares MSCI Mexico Capped	USD	38.23	-3.48%	-4.73%	-13.25%	-5.28%	NYSE Arca
▼ iShares MSCI Emerging Markets	USD	38.74	-2.89%	-2.64%	-9.93%	-0.06%	NYSE Arca
▼ Vanguard FTSE Emerging Markets	USD	39	-2.77%	-2.43%	-9.18%	3.27%	NYSE Arca
▼ iShares Core MSCI Emerging Markets	USD	46.63	-2.67%	-2.41%	-9.79%	-0.11%	NYSE Arca
▼ iShares JP Morgan Emerging Markets Bonds	USD	55.22	-2.13%	-1.81%	-6.26%	-0.08%	Cboe BZX
▼ Morgan Stanley Emerging Markets Domestic	USD	6.63	-2.21%	-1.63%	-6.75%	14.31%	New York

## MILA: Tasas de Referencia de Política Monetaria



Fuente: Bloomberg

Coordinador Laboratorio de Mercado de Capitales: Economista Bruno Bellido

Apoyo: Juan Carlos Figueroa, Alonso Hernández, Manuel Muñoz Najay y Abril Retamozo.

email: pulsobursatil@ulima.edu.pe

facebook: www.facebook.com/pulsobursatilul

Teléfono: 4376767 Anexo: 35340.

## UNIVERSIDAD DE LIMA

Facultad de Ciencias Empresariales y Económicas

Carrera de Economía

Laboratorio de Mercado de Capitales

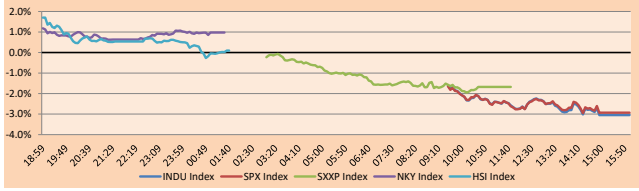
## PULSO BURSÁTIL

## MUNDO

Principales índices	Cierre	1 D*	5 D*	1 M*	YTD*	Cap. Burs. (US\$ Mill.)
▼ Dow Jones (EEUU)	25.479,42	-3,05%	-2,03%	-6,78%	9,23%	7.317,203
▼ Standard & Poor's 500 (EEUU)	2.840,60	-2,93%	-1,50%	-5,75%	13,31%	25.274,987
▼ NASDAQ Composite (EEUU)	7.773,94	-3,02%	-1,13%	-5,70%	17,16%	12.408,466
▼ Stoxx EUROPE 600 (Europa)	366,16	-1,68%	-0,66%	-5,35%	8,44%	8.815,241
▼ DAX (Alemania)	11.492,66	-2,19%	-1,35%	-6,74%	8,84%	955,774
▼ FTSE 100 (Reino Unido)	7.147,88	-1,42%	-0,71%	-4,77%	6,24%	1.584,685
▼ CAC 40 (Francia)	5.251,30	-2,08%	-0,29%	-5,77%	11,00%	1.446,347
▼ IBEX 35 (España)	8.522,70	-1,88%	-2,55%	-8,29%	-0,20%	476,913
▼ MSCI AC Asia Pacific Index	149,87	-1,54%	-0,90%	-6,52%	2,15%	17.152,349
▲ HANG SENG (Hong Kong)	25.302,28	0,08%	-2,67%	-11,39%	-2,10%	2.344,771
▲ SHANGHAI SE Comp. (China)	2.808,92	0,42%	1,45%	-4,53%	12,63%	4.431,043
▲ NIKKEI 225 (Japón)	20.655,13	0,98%	0,34%	-4,75%	3,20%	3.209,790
▼ BOVESPA (Brasil)	100.258,00	-2,94%	-2,46%	-3,51%	14,08%	758,111
▼ Merval (Argentina)	29.920,69	-1,86%	-27,28%	-30,35%	-1,69%	16,943

\*Leyenda: Variación 1D: 1 Día; 5D: 5 Días; 1M: 1 Mes; YTD: Var. % 31/12/18 a la fecha

## Mercado Evolución Intraday (var %)

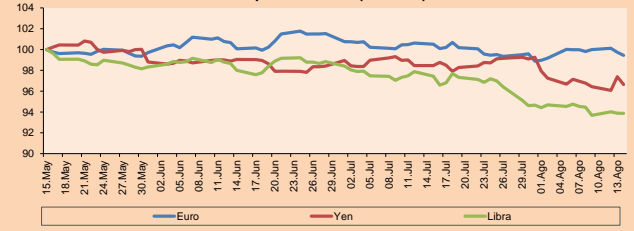


Fuente: Bloomberg

Monedas	Precio	1 D*	5 D*	1 M*	YTD*
▼ Euro	1.1139	-0,29%	-0,54%	-1,06%	-2,86%
▼ Yen	105,9100	-0,78%	-0,34%	-1,85%	-3,45%
▼ Libra Esterlina	1,2060	0,00%	-0,68%	-3,64%	-5,44%
▼ Yuan	7,0237	-0,28%	-0,52%	2,12%	2,11%
▼ Dólar de Hong Kong	7,8453	-0,01%	0,06%	0,24%	0,17%
▲ Real Brasileño	4,0520	2,14%	2,05%	7,85%	4,58%
▲ Peso Argentino	60,0750	7,95%	31,83%	41,71%	59,49%

\*Leyenda: Variación 1D: 1 Día; 5D: 5 Días; 1M: 1 Mes; YTD: Var. % 31/12/18 a la fecha

## Índices de Tipo de Cambio (3 meses)



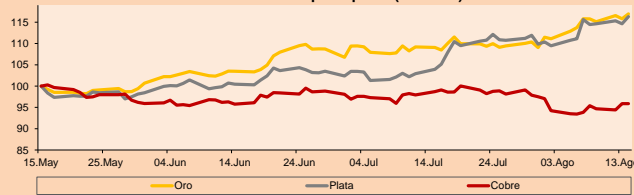
Base: 15/05/19=100

Fuente: Bloomberg

Commodities	Precio	1 D*	5 D*	1 M*	YTD*
▲ Oro (US\$ Oz. T) (LME)	1.516,43	0,99%	1,01%	7,23%	18,24%
▲ Plata (US\$ Oz. T) (LME)	17,21	1,47%	0,61%	11,90%	11,10%
▲ Cobre (US\$ TM) (LME)	5.804,50	0,00%	2,19%	-2,87%	-2,43%
▼ Zinc (US\$ TM) (LME)	2.313,25	0,00%	2,77%	-5,81%	-8,15%
▼ Petróleo WTI (US\$ Barril) (NYM)	54,95	-3,77%	7,56%	-7,93%	14,86%
▼ Estanto (US\$ TM) (LME)	17.150,00	0,00%	2,21%	-3,99%	-12,14%
▼ Plomo (US\$ TM) (LME)	2.076,75	0,00%	3,44%	5,19%	3,48%
▼ Azúcar #11 (US\$ Libra) (NYB-ICE)	11,61	-0,94%	2,38%	-3,73%	-7,34%
▼ Cacao (US\$ TM) (NYB-ICE)	2.204,00	-0,09%	-2,74%	-10,41%	-10,70%
▼ Café Árabica (US\$ TM) (NYB-ICE)	97,90	-1,81%	-2,39%	-14,12%	-14,39%

\*Leyenda: Variación 1D: 1 Día; 5D: 5 Días; 1M: 1 Mes; YTD: Var. % 31/12/17 a la fecha

## Índices de Metales principales (3 meses)



Base: 15/05/19=100

Fuente: Bloomberg

## Renta Variable

Alemania (Acciones del DAX Index)

Más subieron Mon.	Precio	▲ %	Bolsa	Más bajaron Mon.	Precio	▼ %	Bolsa		
BEI GY	EUR	108,4	0,42	Xetra	DBK GY	EUR	6,045	-5,21	Xetra
VNA GY	EUR	44,03	0,30	Xetra	TKA GY	EUR	9,618	-4,16	Xetra
DTE GY	EUR	14,538	-0,34	Xetra	CON GY	EUR	108	-3,50	Xetra
HEN3 GY	EUR	84,9	-0,54	Xetra	SIE GY	EUR	86,15	-3,46	Xetra

Europa (Acciones del STOXX EUROPE 600)

Más subieron Mon.	Precio	▲ %	Bolsa	Más bajaron Mon.	Precio	▼ %	Bolsa		
ADM LN	Gbp	2115	4,08	Londres	MT NA	EUR	11,5	-7,82	EN Amsterdam
WIE AV	EUR	21,18	3,32	Vienna	WG/LN	Gbp	438,8	-7,31	Londres
WDP BB	EUR	157,6	2,34	EN Brussels	SCHP SE	CHF	213,1	-7,15	SIX Swiss Ex
DEMANT 2B	DKK	189,75	2,15	Copenhague	EO FP	EUR	35,91	-6,65	EN Paris

## Panorama Mundial:

## Estados Unidos:

El mercado estadounidense cerró a la baja en la jornada de hoy, en medio de una jornada intensa por la guerra comercial entre Estados Unidos y China, el nerviosismo del Brent y las preocupaciones geopolíticas. Entre sus principales índices Dow Jones (-3,05%) registró la mayor caída desde octubre a medida que los temores de recesión se afianzan. Por otro lado, Trump debilita el intercambio con China, ha decidido que Estados Unidos no tienda la mano en la disputa comercial en curso con China, después de retroceder en su última escalada de la guerra arancelaria. Ahora solo se imponen aranceles del 10% a las importaciones anuales de China restantes de 3005 mil millones desde el 1 de septiembre, pero ahora algunos solo entrarán en vigencia el 15 de diciembre. En otras noticias, el oro subió más de 1% a 1,517,85 por onza, asimismo, la curva de rendimiento del Tesoro de EEUU se invirtió por primera vez desde el 2007, cuando la crisis de las hipotecas de alto riesgo de EEUU estaba cobrando ritmo, en una señal de que la economía más grande del mundo podría encaminarse hacia una recesión.

## Europa:

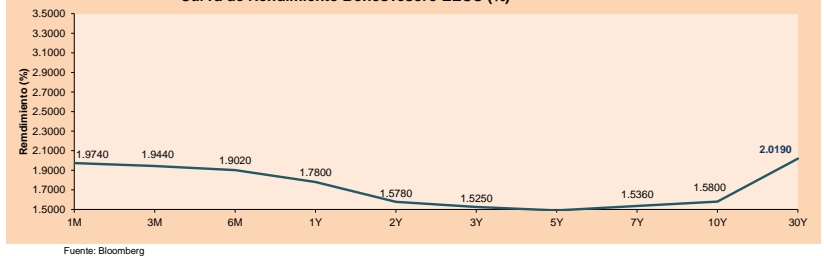
El mercado europeo cerró la sesión con resultados negativos en medio de la noticia que la economía alemana se contrajo en el segundo trimestre del año. Dicha economía tuvo una caída en su PIB de un 0,1%, debido a la guerra comercial entre EEUU y China que ha afectado su comercio con el resto del mundo, y a la disminución de las exportaciones industriales y de automóviles. Debido a la actualidad de la economía alemana, el índice pan europeo Stoxx 600 cerró a la baja en (-1,68%). Dicha situación tuvo un fuerte impacto en las bolsas del continente, con caídas de 1,69% en Londres, 2,22% en París, 2,06% en Madrid y 2,64% en Milán. Ha contribuido a esta situación las incertidumbres en torno a Brexit, que podría tener un desenlace sin acuerdo tras el nombramiento de Boris Johnson como primer ministro, el frío crecimiento de la eurozona (creció 0,2% por debajo del 0,4% del anterior trimestre), la caída de 1,6% la producción industrial de la zona euro y el estancamiento de la economía italiana por los problemas políticos que atraviesa. Debido al mal rendimiento de la eurozona, las acciones de los principales productores de automóviles alemanes tuvieron caídas de -3,07% Daimler, -2,63% en Bayerische Motoren Werke (BMW), -0,25% Audi y Volkswagen con -2,11%.

## Asia:

El mercado asiático cerró la sesión de hoy con resultados positivos, estimulado por el anuncio de EE. UU. sobre el retraso de los aranceles de las importaciones chinas, reflejándose esto en los principales índices. EE. UU. reportó que aplazaría los aranceles a ciertos productos, entre estos los bienes de consumo populares, hasta el 15 de diciembre. Esto ocasionó que las acciones asiáticas ganaran, aunque fuera en los máximos de la jornada. Sin embargo, la producción industrial de valor agregado en China se incrementó un 4,8% en julio referente al año anterior, desacelerándose del incremento del 6,3% en junio. Esto mitigó los beneficios iniciales en los índices. Así, el Nikkei 225 subió (+0,98%), el Hang Seng aumentó (+0,08%), en tanto que el Shanghai Composite cerró al alza (+0,42%). Además, el KOSPI Composite ganó (+0,65%) y el Taiwan TAIEX cerró al alza en (+0,63%), Singapur STI en (+0,03%) y el S&P/ASX 200 de Australia en (+0,42%). Con respecto a acciones, estas terminaron al alza, sobresaliendo Screen Holdings +5,98%, Kobe Steel +6,00%, Inpex +3,51%, SoftBank +1,41%, Sunny Optical +8,74% y AAC +1,13%, entre otras acciones. Asimismo, la noticia de que China y EE. UU. conversaron sobre el comercio durante la noche y volverían a hablar en las próximas 2 semanas aumentó las expectativas de los inversores.

ETFs	Mon.	Cierre	1D	5D	30D	YTD	Bolsa
SPDR S&P 500 ETF TRUST	USD	283,9	-2,96%	-1,41%	-5,60%	14,65%	NYSE Arca
ISHARES MSCI EMERGING MARKET	USD	38,74	-2,88%	-2,64%	-9,93%	-0,06%	NYSE Arca
ISHARES IBXX HIGH YLD CORP	USD	85,56	-0,89%	-0,55%	-1,23%	8,81%	NYSE Arca
FINANCIAL SELECT SECTOR SPDR	USD	25,98	-3,71%	-2,88%	-7,74%	10,18%	NYSE Arca
VANECK GOLD MINERS	USD	28,41	-0,14%	-2,98%	8,52%	34,71%	NYSE Arca
ISHARES RUSSELL 2000 ETF	USD	146,07	-2,79%	-2,18%	-5,94%	9,77%	NYSE Arca
SPDR GOLD SHARES	USD	142,75	0,65%	1,23%	6,90%	17,73%	NYSE Arca
ISHARES 20+ YEAR TREASURY BO	USD	145,69	2,25%	4,04%	11,46%	21,67%	NASDAQ GM
INVESTCO QQQ TRUST SERIES 1	USD	182,76	-2,99%	-0,81%	-5,87%	18,95%	NASDAQ GM
ISHARES NASDAQ BIOTECHNOLOGY	USD	103,03	-2,23%	-0,95%	-2,88%	6,93%	NASDAQ GM
ENERGY SELECT SECTOR SPDR	USD	56,63	-3,92%	-2,51%	-11,32%	0,43%	NYSE Arca
PROSHARES ULTRA VIX ST FUTUR	USD	38,58	20,60%	14,04%	50,29%	-52,80%	NYSE Arca
UNITED STATES OIL FUND LP	USD	11,44	-3,62%	5,54%	-6,99%	18,43%	NYSE Arca
ISHARES MSCI BRAZIL ETF	USD	41,35	-4,81%	-4,26%	-9,89%	9,62%	NYSE Arca
SPDR S&P OIL & GAS EXP & PR	USD	20,97	-5,07%	-4,07%	-19,22%	-20,49%	NYSE Arca
UTILITIES SELECT SECTOR SPDR	USD	60,29	-0,82%	0,18%	-0,92%	15,69%	NYSE Arca
ISHARES US REAL ESTATE ETF	USD	89,72	-1,62%	-0,26%	-0,07%	21,50%	NYSE Arca
SPDR S&P BIOTECH ETF	USD	81,25	-2,82%	-2,50%	-5,72%	13,24%	NYSE Arca
ISHARES IBXX INVESTMENT GRA	USD	127	0,29%	0,82%	3,31%	14,94%	NYSE Arca
ISHARES JP MORGAN USD EMERGI	USD	112,92	-0,13%	-0,88%	0,09%	11,77%	NASDAQ GM
REAL ESTATE SELECT SECT SPDR	USD	37,86	-1,56%	-0,05%	0,50%	23,80%	NYSE Arca
ISHARES CHINA LARGE-CAP ETF	USD	37,67	-3,09%	-3,04%	-10,84%	-2,63%	NYSE Arca
CONSUMER STAPLES SPDR	USD	58,65	-1,59%	-0,04%	-2,20%	17,01%	NYSE Arca
VANECK JR GOLD MINERS	USD	39,75	-0,80%	-5,00%	10,28%	31,54%	NYSE Arca
SPDR BBG BARC HIGH YIELD BND	USD	106,76	-0,86%	-0,59%	-1,27%	9,40%	NYSE Arca
VANGUARD REAL ESTATE ETF	USD	89,36	-1,52%	-0,03%	-0,03%	21,85%	NYSE Arca
GRAYSCALE BITCOIN TRUST BTC	USD	12,28	-0,17%	-17,97%	-15,08%	209,71%	OTC US

## Curva de Rendimiento BonosTesoro EEUU (%)



Fuente: Bloomberg

Coordinador Laboratorio de Mercado de Capitales: Economista Bruno Bellido  
 Apoyo: Juan Carlos Figueroa, Alonso Hernández, Manuel Muñoz Najar y Abril Retamozo  
 email: pulsoBursatil@ulima.edu.pe  
 facebook: www.facebook.com/pulsoBursatil  
 Teléfono: 4376767 Anexos: 35340



# PULSO BURSÁTIL

## LIMA

### Acciones

	Valor	Moneda	Precio	1D*	5D*	30D*	YTD*	Frecuencia	Volumen (US\$)	Beta	Dividend Yield (%)	Price Earning	Capitalización Bursátil (M US\$)	Sector Económico*	Participación Índice
▲ ALICORC1 PE**	S/.	9.70	0.52%	-0.51%	-8.06%	-0.34%	100.00%	6,573	0.60	2.47	19.63	2,433.02	Industrial	3.53%	
▲ ATACOBC1 PE**	S/.	0.20	0.00%	3.17%	-4.88%	-39.44%	63.16%	6,331	1.82	0.00	5.22	54.23	Mineras	1.02%	
▲ BACKUSI1 PE**	S/.	23.80	1.28%	2.15%	5.78%	20.00%	73.68%	4,874	0.35	5.94	7.76	8,958.77	Industriales	0.82%	
▼ BAP PE**	US\$	201.64	-3.10%	-5.78%	-13.53%	-6.55%	100.00%	9,160,306	1.13	2.99	-	16,083.10	Diversas	5.82%	
▼ BVN PE**	US\$	14.51	-0.27%	-6.93%	-10.49%	-9.54%	100.00%	44,392	1.59	0.79	-	3,999.46	Mineras	5.88%	
- CASAGRC1 PE**	S/.	3.25	0.00%	0.00%	0.68%	-19.63%	100.00%	5,174	0.43	0.97	22.30	80.58	Agrario	1.31%	
▼ BBVAC1 PE**	S/.	3.22	-1.23%	-2.42%	-5.29%	-7.20%	100.00%	85,593	0.60	4.28	12.72	5,577.90	Bancos y Financieras	2.85%	
▼ CORAREI1 PE**	S/.	0.68	-4.90%	0.59%	-4.90%	2.41%	100.00%	36,794	0.78	9.02	3.62	323.00	Industriales	1.72%	
▼ CPACASC1 PE**	S/.	5.70	-1.72%	0.00%	1.42%	-11.63%	100.00%	68,899	0.57	6.61	31.67	716.26	Industriales	2.38%	
▲ CVERDEC1 PE**	US\$	19.00	0.05%	0.00%	-7.32%	-7.02%	94.74%	11,704	0.88	2.26	144.81	6,651.06	Mineras	5.25%	
- ENGEPEC1 PE**	S/.	2.46	0.00%	1.65%	-5.38%	30.16%	84.21%	135,677	0.68	4.32	10.95	2,055.49	Servicios Públicos	1.44%	
▲ ENDISPC1**	S/.	6.25	0.81%	0.81%	1.13%	21.31%	68.42%	54,207	0.64	3.54	10.19	1,174.73	Servicios Públicos	0.98%	
▲ FERREY1 PE**	S/.	2.08	-3.26%	-2.35%	-5.45%	-11.71%	100.00%	591,021	0.80	8.45	7.27	597.35	Diversas	4.90%	
▼ GRAMONC1 PE**	S/.	1.62	-10.00%	-12.90%	-16.92%	-18.59%	94.74%	350,296	0.77	0.00	-	347.82	Diversas	4.05%	
▲ IFS PE**	US\$	39.15	0.38%	-1.95%	-20.02%	-3.20%	100.00%	68,537	0.94	4.47	11.32	4,473.31	Diversas	7.22%	
▼ INRETC1 PE**	US\$	36.00	-0.96%	0.00%	-9.43%	-28.34%	94.74%	625,375	1.00	0.95	38.75	3,701.06	Diversas	5.28%	
▲ LUSURC1 PE**	S/.	14.50	1.26%	1.26%	3.57%	36.48%	84.21%	48,824	0.43	5.45	12.15	2,078.29	Servicios Públicos	1.81%	
▲ MINSUR1 PE**	S/.	1.54	-0.65%	2.67%	-4.35%	16.67%	68.42%	44,704	1.44	4.92	-	1,306.83	Mineras	3.09%	
▼ PML PE**	US\$	0.10	-5.00%	-13.64%	-18.80%	-45.71%	26.32%	11,850	1.44	0.00	-	25.06	Mineras	2.12%	
- RELAPAC1 PE**	S/.	0.11	0.00%	2.80%	-6.78%	-12.70%	100.00%	5,180	0.59	0.00	-	269.36	Industriales	2.12%	
▼ SCCO PE**	US\$	30.70	-4.27%	-4.89%	-15.75%	5.35%	100.00%	75,447	1.54	6.66	16.33	23,732.91	Mineras	2.14%	
- SIDERC1 PE**	S/.	0.60	0.00%	1.69%	-13.04%	24.22%	94.74%	3,382	1.43	0.00	6.52	216.86	Industriales	1.43%	
▼ TV PE**	US\$	0.15	-5.66%	3.45%	-28.57%	-49.49%	100.00%	19,758	1.76	0.00	-	122.12	Mineras	2.93%	
▲ UNACEMC1 PE**	S/.	2.26	0.89%	-1.74%	-5.83%	-12.20%	89.47%	7,354,359	0.56	2.30	12.10	1,209.44	Industriales	3.00%	
▼ VOLCABC1 PE**	S/.	0.48	-1.43%	2.99%	-7.12%	-31.97%	100.00%	148,563	1.37	2.83	-	579.56	Mineras	5.90%	
- NEXAPEC1 PE**	S/.	3.09	0.00%	0.00%	-8.31%	-15.83%	78.95%	2,729	1.08	0.00	16.09	1,203.25	Mineras	1.56%	

Cantidad de Acciones: 26 Subieron 6

Fuente: Bloomberg, Económica Bajaron 13  
 \* Bloomberg Industry Classification System Mantuvieron 7

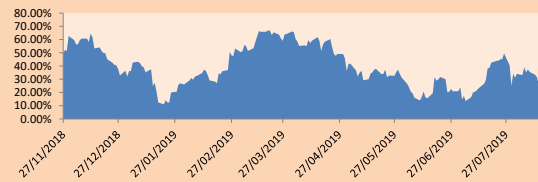
\*\* Se utiliza el PER de la bolsa y moneda de origen del instrumento  
 \*Leyenda: Variación 1D: 1 Día; 5D: 5 Días, 1M: 1 Mes; YTD: Var.% 31/12/18 a la fecha

### Índices Sectoriales

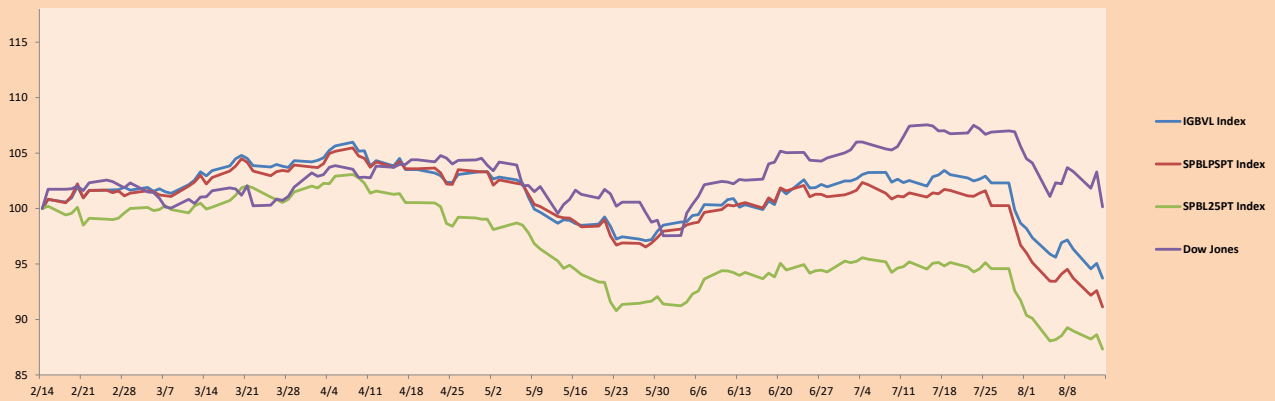
	Cierre	1D*	5D*	30D*	YTD*	Beta
▼ Índice Minero	266.58	-1.59%	-4.57%	-9.51%	-6.41%	1.57
▲ Índice de Consumo	1,139.96	0.13%	0.17%	-5.21%	13.36%	0.35
▼ Índice Industrial	201.21	-2.97%	-3.25%	-6.15%	-11.32%	0.54
▼ Índice Bancos y Financieras	1,139.67	-2.28%	-4.89%	-10.18%	-5.03%	1.12
▼ Índice de Construcción	219.00	-2.93%	-3.87%	-6.61%	-10.93%	0.47
▲ Índice Servicios	505.82	0.46%	0.86%	0.23%	27.22%	0.17
▲ Índice Juniors	18.98	-1.71%	-6.55%	-4.00%	-35.53%	0.24
▲ Índice Eléctricas	493.81	0.46%	0.86%	0.23%	27.21%	0.17

\*Leyenda: Variación 1D: 1 Día; 5D: 5 Días, 1M: 1 Mes; YTD: Var.% 31/12/18 a la fecha

### Correlación Rend. Índice Minero vs Índice de Metales de Londres (3 meses)



### Índices (6 meses)



Base: 14/02/19=100  
 Fuente: Bloomberg

Coordinador Laboratorio de Mercado de Capitales: Economista Bruno Bellido  
 Apoyo: Juan Carlos Figueroa, Alonso Hernández, Manuel Muñoz Najar y Abril Retamozo.  
 email: pulsobursatil@ulima.edu.pe  
 facebook: www.facebook.com/pulsobursatil.ul  
 Teléfono: 4376767 Anexos: 35340.



# PULSO BURSÁTIL

## RATING SOBERANO

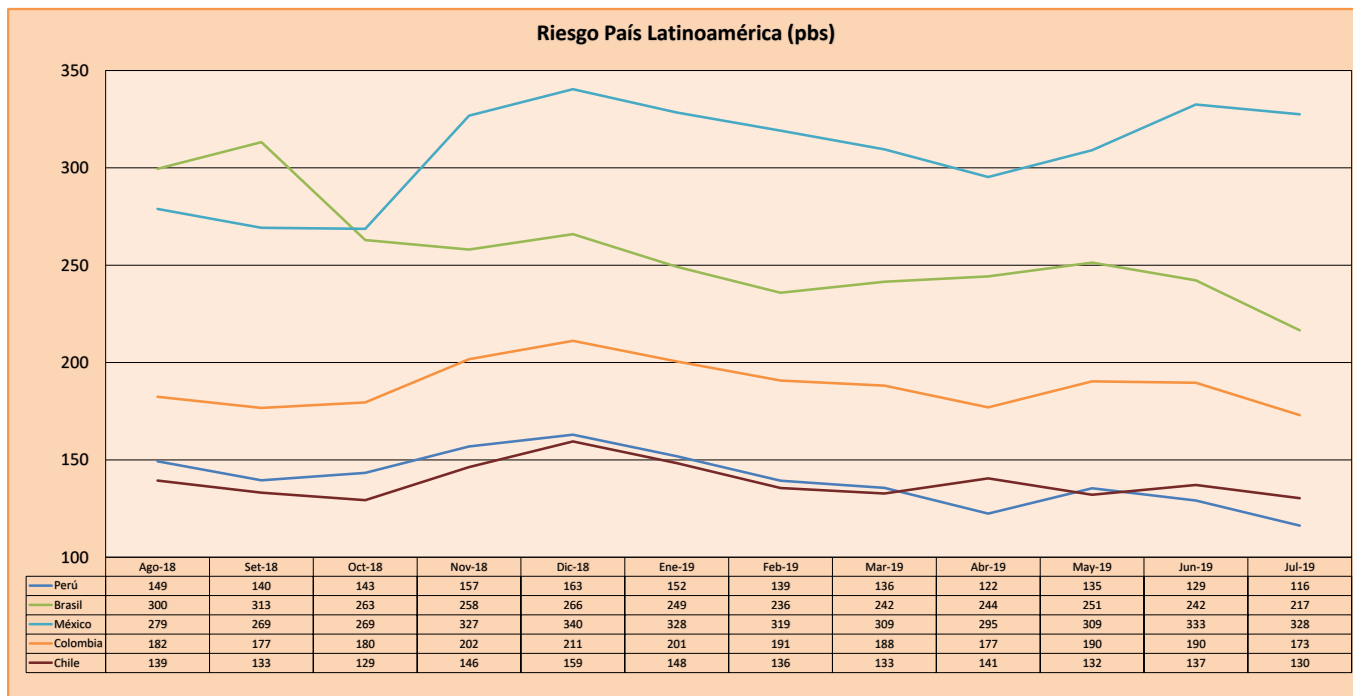
### CLASIFICACIONES DE RIESGO

Moody's	S&P	Fitch	Prime
Aaa	AAA	AAA	Prime
Aa1	AA+	AA+	Alto Grado
Aa2	AA	AA	
Aa3	AA-	AA-	
A1	A+	A+	Grado Alto Medio
A2	A	A	
A3	A-	A-	
Baa1	BBB+	BBB+	Grado Bajo Medio
Baa2	BBB	BBB	
Baa3	BBB-	BBB-	
Ba1	BB+	BB+	Sin Grado de Inversión Especulativo
Ba2	BB	BB	
Ba3	BB-	BB-	
B1	B+	B+	Altamente Especulativo
B2	B	B	
B3	B-	B-	
Caa1	CCC+		
Caa2	CCC		Riesgo Sustancial Extremadamente Especulativo
Caa3	CCC-	CCC	
Ca	CC		Poca esperanzas de Pago
C	C		
		DDD	Impago
		DD	
		D	

Fuente: Bloomberg

Rating Crédito Latinoamérica			
País	Clasificadora de riesgo		
	Moody's	Fitch	S&P
Perú	A3	BBB+	BBB+
México	A3	BBB	BBB+
Venezuela	C	WD	SD
Brazil	Ba2	BB-	BB-
Colombia	Baa2	BBB	BBB-
Chile	A1	A	A+
Argentina	B2	B	B
Panamá	Baa1	BBB	BBB+

Fuente: Bloomberg



Fuente: BCRP

Coordinador Laboratorio de Mercado de Capitales: Economista Bruno Bellido  
Apoyo: Juan Carlos Figueroa, Alonso Hernández, Manuel Muñoz Najar y Abril Retamozo.  
email: pulsobursatil@ulima.edu.pe  
facebook: www.facebook.com/pulsobursatil.ul  
Teléfono: 4376767 Anexo: 35340.

El contenido del presente documento es únicamente informativo. Los datos y opiniones expresados no deben ser interpretados como recomendaciones para la toma de decisiones futuras. Bajo ninguna circunstancia, el Laboratorio de Mercado de Capitales de la Universidad de Lima se hará responsable por el uso de lo expresado en este documento.