



PULSO BURSÁTIL

Lima, 22 de agosto de 2019

MILA

Principales índices	Cierre	1 D	5 D	1 M	YTD	Cap. Burs. (US\$ bill)
▲ IPSA (Chile)	4,738.88	0.05%	0.13%	-4.87%	-6.24%	135.63
▼ IGPA (Chile)	24,060.79	-0.05%	-0.17%	-5.07%	-6.45%	174.38
▼ IGBC (Colombia)	12,367.43	-0.27%	1.03%	-3.70%	11.87%	95.70
▼ COLCAP (Colombia)	1,526.96	-0.18%	1.52%	-3.49%	16.06%	91.38
▲ S&P/BVL (Perú)*	18,833.67	0.06%	0.61%	-8.69%	-1.93%	96.87
▲ S&P/BVL SEL (Perú)	492.19	0.17%	0.17%	-9.39%	-3.22%	69.76
▲ S&P/BVL LIMA 25	23,816.26	0.03%	-0.63%	-8.44%	-9.66%	78.42
▲ IPC (México)	40,144.24	0.57%	4.48%	-2.20%	-3.21%	253.93
▼ S&P MILA 40	588.77	-0.15%	1.42%	-9.55%	-3.26%	240.75

* Cap. Bursátil del cierre anterior * Leyenda: Variación 1D: 1 Día; 5D: 5 Días; 1M: 1 Mes; YTD: Var. % 31/12/18 a la fecha

Renta Variable

Más subieron	Bolsa	Mon.	Precio	▲ %
PROMIGAS	Colomb	COP	7120.00	3.04
DNT	Lima	USD	0.04	2.86
SOCOVESA	Santia.	CLP	342.03	2.10
HIDRAZC1	Lima	PEN	1.48	2.07
BESALCO	Santia.	CLP	509.29	1.86

Más bajaron	Bolsa	Mon.	Precio	▼ %
BICECORP	Santia.	CLP	16000.00	0.00
POMALCC1	Lima	PEN	0.06	-9.38
SIEMEL	Santia.	CLP	330.00	-8.08
ORO BLANCO	Santia.	CLP	2.77	-7.67
SQM-A	Santia.	CLP	17400.00	-7.01

Por Monto Negociado	Bolsa	Monto (US\$)
SQM-B	Santia.	17,887,629
CHILE	Santia.	14,605,630
BSANTANDER	Santia.	11,215,835
FALABELLA	Santia.	9,254,627
ECOPETROL	Colomb.	9,126,698

Por Volumen	Bolsa	Volumen
BSANTANDER	Santia.	158,219,785
VAPORES	Santia.	137,200,214
CHILE	Santia.	100,834,719
ORO BLANCO	Santia.	39,868,220
COLBUN	Santia.	20,826,549

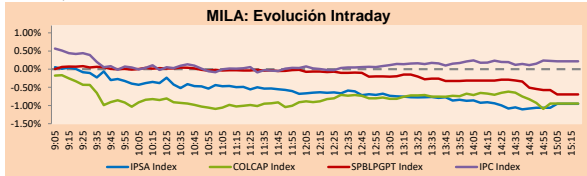
Latinoamérica

Perú: El Índice General de la BVL terminó la sesión de hoy con un resultado negativo -0.7%. El índice mantiene una tendencia negativa acumulada anual de -2.67% en moneda local, mientras que el rendimiento ajustado en dólares asciende a -2.99%. Luego, el S&P/BVL Perú SEL disminuyó en -3.93% mientras que el S&P/BVL LIMA 25 disminuyó en -10.15%. El PEN spot llegó a S/3.3740. Titular: Tipo de cambio termina la sesión a la baja en víspera del discurso del presidente de la FED.

Chile: El índice IPSA terminó la jornada con un rendimiento negativo -0.95%. Los sectores del índice con los resultados más bajos fueron Materiales (-4.26%) y Energía (-2.57%). Por otro lado, los valores con los resultados más altos fueron Sociedad Química y Minera de Chile-B (-7.01%) y Cap SA (-3.08%). Titular: Presidente Piñera y aprobación de reforma tributaria en la Cámara Baja: "Significa un importante impulso al crecimiento"

Colombia: El mercado colombiano tuvo una sesión a la baja -0.95%. Los sectores del índice con los resultados más bajos fueron Energía (-2.01%), Materiales (-1.93%) e Industrial (-0.88%). Por otro lado, los valores con los resultados más altos fueron, Ecopetrol SA (-2%), Canacol Energía Ltd (-2.23%). Titular: \$8 billones se pierden por evasión, juego ilegal y contrabando de licor y cigarrillos

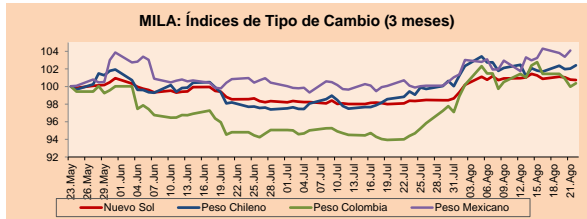
Brazil: El índice IBOV cerró la sesión con un resultado negativo de -1.17%. Los sectores con los rendimientos más bajos fueron Tecnología de la Información (-4.15%) y Productos de consumo no básico (-2.68%). Además, las acciones con el peor desempeño fueron Magazine Luiza SA (-5.77%) y Gol Linhas Areas Inteligentes (-1.78%). Titular: Gobierno de Brasil anuncia plan para privatizar nueve empresas, con el que prevé recaudar hasta US\$500.000M



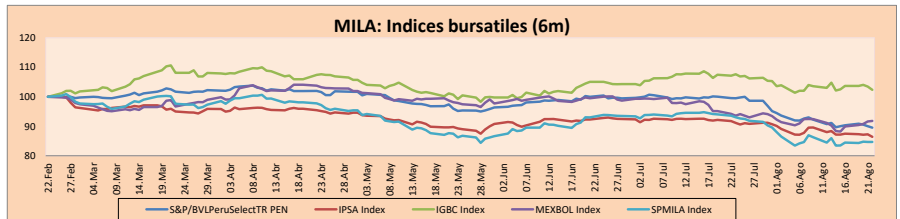
Fuente: Bloomberg

Monedas	Precio	1D*	5D*	30 D*	YTD*
▼ Nuevo Sol (PEN)	3,374.7	-0.05%	-0.52%	2.42%	0.17%
▲ Peso Chileno (CLP)	713.620	0.36%	0.58%	2.97%	2.89%
▲ Peso Colombiano (COP)	3,390.50	0.38%	-2.34%	6.33%	4.33%
▲ Peso Mexicano (MXN)	19.828	0.73%	1.12%	3.38%	0.90%

* Leyenda: Variación 1D: 1 Día; 5D: 5 Días; 1M: 1 Mes; YTD: Var. % 31/12/18 a la fecha



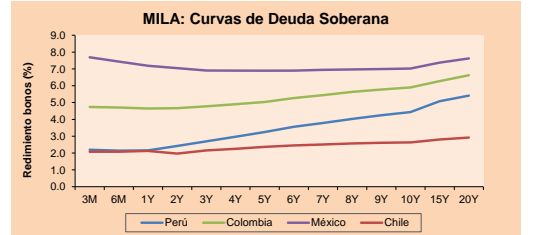
Base: 23/05/19=100
Fuente: Bloomberg



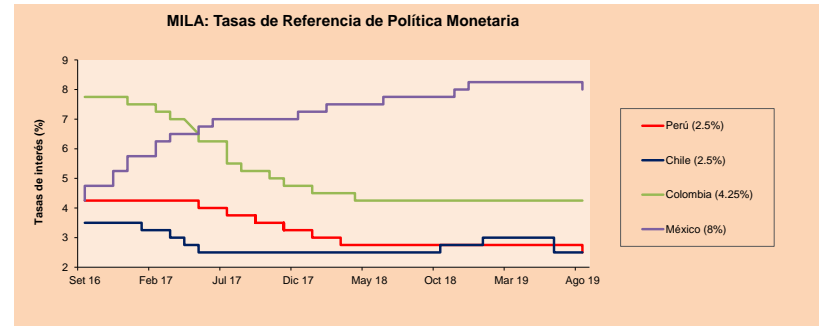
Base: 25/02/19=100
Fuente: Bloomberg

Renta Fija	Moneda	Precio	Bid Yield (%)	Ask Yield (%)	Duración
PERU 7.35 07/21/25	USD	129.19	2.10	2.05	4.96
PERU 4.125 08/25/27	USD	114.534	2.15	2.13	6.80
PERU 8.75 11/21/33	USD	169.031	2.83	2.83	9.59
PERU 6.55 03/14/37	USD	149.23	2.96	2.92	11.24
PERU 5.625 11/18/2050	USD	149.527	3.13	3.12	17.74
CHILE 2.25 10/30/22	USD	101.187	1.89	1.84	3.04
CHILE 3.875 08/05/20	USD	101.915	1.94	1.89	0.93
COLOM 11.75 02/25/20	USD	104.808	2.22	1.75	0.48
COLOM 11.85 03/09/28	USD	161.309	3.52	3.45	5.96
COLOM 10.375 01/28/33	USD	159.663	4.51	4.35	8.60
COLOM 7.375 09/18/37	USD	143.477	4.00	3.96	11.18
COLOM 6.125 01/18/41	USD	130.839	3.99	3.95	13.18
MEX 4 10/02/23	USD	105.617	2.59	2.51	3.72
MEX5.55 01/45	USD	120.509	4.24	4.211	14.74

ETFs	Mon.	Cierre	1D	5D	30 D	YTD	Bolsa
▼ iShares MSCI All Peru Capped	USD	33.13	-0.36%	-0.09%	-11.75%	-4.94%	NYSE Arca
▼ iShares MSCI Chile Capped	USD	35.75	-1.32%	-1.22%	-8.96%	-12.01%	Cboe BZX
▼ Global X MSCI Colombia	USD	12.4584	-1.44%	1.54%	-7.72%	13.75%	NYSE Arca
▼ iShares MSCI Mexico Capped	USD	39.33	-1.01%	2.34%	-4.98%	-2.55%	NYSE Arca
▼ iShares MSCI Emerging Markets	USD	39.64	-1.29%	1.64%	-7.64%	2.26%	NYSE Arca
▼ Vanguard FTSE Emerging Markets	USD	39.84	-1.02%	1.53%	-6.70%	5.49%	NYSE Arca
▼ iShares Core MSCI Emerging Markets	USD	47.64	-1.28%	1.53%	-7.57%	2.05%	NYSE Arca
▼ iShares JP Morgan Emerging Markets Bonds	USD	56.25	-0.71%	1.33%	-4.55%	1.78%	Cboe BZX
▼ Morgan Stanley Emerging Markets Domestic	USD	6.65	-0.30%	-0.15%	-5.94%	14.66%	New York



Fuente: Bloomberg



Fuente: Bloomberg

Coordinador Laboratorio de Mercado de Capitales: Economista Bruno Bellido
Apoyo: Juan Carlos Figueroa, Alonso Butters, Manuel Muñoz Najar y Jeanpiere León.

email: pulsobursatil@ulima.edu.pe

facebook: www.facebook.com/pulsobursatilul

Teléfono: 4376767 Anexo: 35340.

PULSO BURSÁTIL

MUNDO

Principales índices	Cierre	1 D*	5 D*	1 M*	YTD*	Cap. Burs. (US\$ Mill.)
▲ Dow Jones (EEUU)	26,252.24	0.25%	2.69%	-3.32%	12.61%	7,314,877
▲ Standard & Poor's 500 (EEUU)	2,922.95	0.19%	2.90%	-1.84%	16.88%	25,261,150
▲ NASDAQ Composite (EEUU)	7,991.39	-0.26%	3.00%	-2.49%	20.56%	12,411,335
▼ Stoxx EUROPE 600 (Europa)	374.29	-0.17%	2.76%	-3.24%	11.11%	9,105,043
▼ DAX (Alemania)	11,747.04	-0.12%	3.29%	-4.08%	11.64%	986,580
▼ FTSE 100 (Reino Unido)	7,128.18	-1.04%	0.88%	-5.14%	5.96%	1,569,837
▲ CAC 40 (Francia)	5,388.25	-0.50%	3.27%	-2.85%	14.32%	1,507,862
▲ IBEX 35 (España)	8,716.40	0.70%	2.86%	-4.37%	2.61%	480,404
▼ MSCI AC Asia Pacific Index	152.44	-0.35%	1.57%	-4.81%	3.91%	17,466,949
▼ HANG SENG (Hong Kong)	26,048.72	-0.84%	2.17%	-8.19%	0.79%	2,384,803
▲ SHANGHAI SE Comp. (China)	2,883.44	0.11%	2.40%	-0.12%	15.62%	4,512,504
▲ NIKKEI 225 (Japón)	20,628.01	0.05%	1.09%	-3.68%	3.06%	3,185,520
▼ BOVESPA (Brasil)	100,011.30	-0.29%	1.67%	-2.93%	14.82%	736,976
▲ Merval (Argentina)	28,051.36	0.87%	-5.68%	-27.13%	-6.84%	16,862

*Leyenda: Variación 1D: 1 Día; 5D: 5 Días; 1M: 1 Mes; YTD: Var. % 31/12/18 a la fecha

Renta Variable

Almanía (Acciones del DAX Index)		Bolsa		Más bajaron		Mon.		Precio		▼ %		Bolsa	
Más subieron	Mon.	Precio	▲ %										
DBK GY	EUR	6,471	1.94	Xetra	VNA GY	EUR	43	-1.42	Xetra				
CON GY	EUR	108.92	1.11	Xetra	ADS GY	EUR	262.55	-1.22	Xetra				
1COV GY	EUR	39.7	0.97	Xetra	LIN GY	EUR	169	-1.14	Xetra				
BAYN GY	EUR	67.72	0.73	Xetra	EOAN GY	EUR	8.1	-1.03	Xetra				

Europa (Acciones del STOXX EUROPE 600)		Bolsa		Más bajaron		Mon.		Precio		▼ %		Bolsa	
Más subieron	Mon.	Precio	▲ %										
GVC LN	Gbp	614.6	7.34	Londres	SRCG SE	CHF	72.75	-6.37	SIX Swiss Ex				
BIRG ID	EUR	3.518	6.09	EN Dublin	ADYEN NA	EUR	643.8	-4.96	EN Amsterdam				
TKA GY	EUR	10.42	5.59	Xetra	BBOX LN	Gbp	137.9	-4.90	Londres				
HMSO LN	Gbp	219	4.78	Londres	SOBI SS	SEK	170	-4.84	Stockholm				

Panorama Mundial:

Estados Unidos:

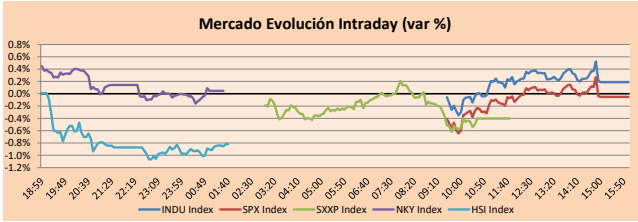
Los mercados estadounidenses volvieron a subir en +0.19% DJI, debido al sentimiento positivo de los inversionistas respecto a la espera de los nuevos discursos de la Reserva Federal (FED) relacionada a contrarrestar la desaceleración de sus economías. En contraste, el índice S&P 500 cerró la jornada a la baja -0.5%. Los principales sectores con ganancias fueron telecomunicaciones, finanzas, y bienes de consumo impulsaron a los índices al alza, mientras que los retrocesos de los sectores materiales básicos, petróleo y gas, y salud llevaron a los mercados a la baja. El mejor valor de la sesión en el Dow Jones Industrial Average fue Boeing Co (NYSE:BA), con un alza del 4.25%, 14.44 puntos, hasta situarse en 354,43 al cierre. Por otro lado, en el índice S&P500 las acciones que tuvieron el peor rendimiento fueron, Cigna Corp (NYSE:CI), que retrocedió un 4.11%, hasta 155.66 al final de la sesión. Le acompañaron en la parte más baja de la tabla Altaber Corp (NYSE:ALB), con un descenso del 3.99%, que se despidió en 63.28, así como L Brands Inc (NYSE:LB), que restó un 3.49% para despidirse en 19.33 al término de la sesión. Por último, el presidente de los E.E.U.U comentó en su twitter "La economía está muy bien. ¡La Reserva Federal puede convertirlo fácilmente en un récord! La pregunta se hace, ¿por qué estamos pagando mucho más en intereses que Alemania y otros países? Llegue temprano (para variar), no tarde. ¡Deje que Estados Unidos gane en grande, en lugar de solo ganar!". Así aumentando la presión en el presidente de la FED, Jerome Powell.

Europa:

Los mercados europeos finalizaron hoy al alza, siendo impulsado por el índice pan europeo Stoxx 50 (+1.33%). Siendo los principales sectores que impulsaron dicho crecimiento, productos de consumo no básicos (+2.29%), industrial (+1.87%) y tecnología de la información (+1.81%). En la categoría de productos de consumo no básicos, LVMH Moët Hennessy Louis Vuitt tuvo el mayor crecimiento (+3.77%). En industrial Safran SA (+2.85%) y en tecnología de la información, SAP SE tuvo el mayor crecimiento (+2.81%). Por otro lado, el principal índice español registró su mayor subida en la semana (+0.97%) y se recupera de la caída de la sesión anterior. Los inversores están atentos ante las posibles nuevas medidas de estímulo que pueden derivarse de las reuniones de la FED y el G-7 de esta semana. Sin embargo, existe una creciente inestabilidad en Europa por los problemas de políticos en Italia y por la aproximación de la fecha límite fijada para el Brexit.

Asia:

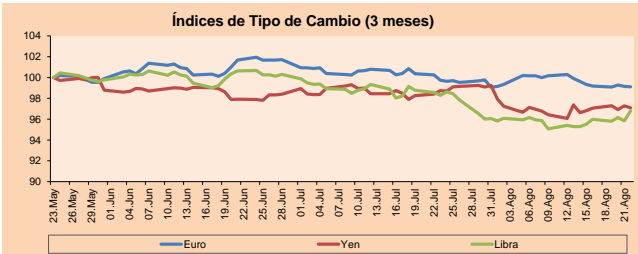
Los mercados asiáticos finalizaron la jornada de hoy con resultados mixtos, en medio de crecientes preocupaciones de recesión que dejaron pérdidas en Wall Street. El presidente D. Trump anunció que los aranceles a productos chinos podían ocasionar problemas económicos en los EE. UU. Sin embargo, comentó que era necesario ser estricto y que tendrá buenos resultados a largo plazo. Asimismo, agregó que no cree que su país estuviera al borde de la recesión. De esta manera, el Nikkei de Japón -0.28%, Shenzhen Composite -0.09%, Singapur STI -0.43% y el S&P/ASX 200 de Australia -0.94% cayeron. En cambio, el Hang Seng de Hong Kong +0.15%, Shanghai Composite de China +0.01% y Koshi de Corea del Sur +0.22% cerraron al alza, entre otros. En acciones corporativas, Softbank -2.86%, Mazda Motor -3.23%, Kia Motors -0.58% y Geely Automobile -0.54% terminaron a la baja; mientras que Fast Retailing +1.21%, Foxconn +1.44%, Sunny Optical +1.14% y CSPC Pharmaceutical +3.47% cerraron al alza. Por último, los inversores están a la expectativa de la publicación de la Fed de notas de su reunión de formulación de políticas el mes pasado.



Fuente: Bloomberg

Monedas	Precio	1 D*	5 D*	1 M*	YTD*
▼ Euro	1,108.2	-0.03%	-0.23%	-0.63%	-3.36%
▼ Yen	106.4200	-0.19%	0.28%	-1.67%	-2.98%
▲ Libra Esterlina	1.2253	1.01%	1.36%	-1.50%	-3.93%
▲ Yuan	7.0833	0.29%	0.70%	2.97%	2.98%
▼ Dólar de Hong Kong	7.8403	-0.04%	-0.01%	0.38%	0.11%
▲ Real Brasileño	4.0731	1.14%	2.02%	7.90%	5.13%
▲ Peso Argentino	55.1075	0.19%	3.74%	29.15%	46.30%

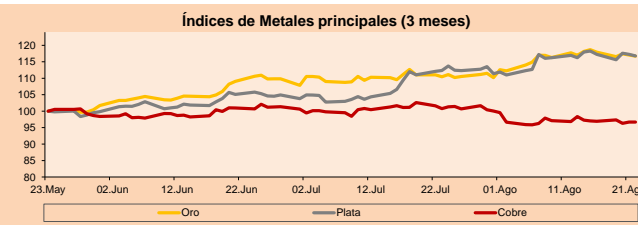
*Leyenda: Variación 1D: 1 Día; 5D: 5 Días; 1M: 1 Mes; YTD: Var. % 31/12/18 a la fecha



Base: 23/05/19=100
Fuente: Bloomberg

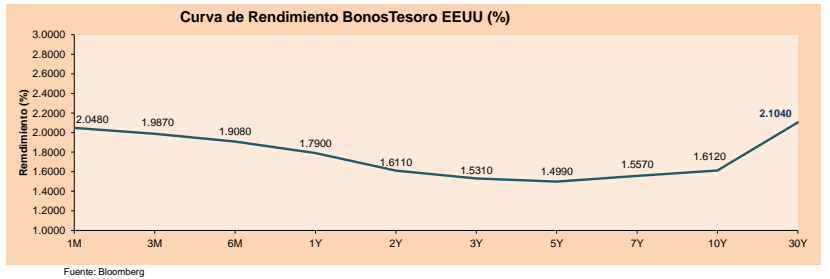
Commodities	Precio	1 D*	5 D*	1 M*	YTD*
▼ Oro (US\$ Oz. T) (LME)	1,498.10	-0.31%	-1.66%	5.66%	16.82%
▼ Plata (US\$ Oz. T) (LME)	17.05	-0.41%	-1.25%	3.96%	10.02%
▼ Cobre (US\$ TM) (LME)	5,706.75	0.00%	-0.36%	-4.02%	-4.07%
▼ Zinc (US\$ TM) (LME)	2,290.50	0.00%	1.59%	-5.78%	-9.05%
▼ Petróleo WTI (US\$ Barril) (NYM)	55.38	-0.54%	1.76%	-2.59%	-15.28%
▼ Estrafio (US\$ TM) (LME)	16,222.00	0.00%	-5.62%	-8.17%	-16.90%
▼ Plomo (US\$ TM) (LME)	2,083.25	0.00%	0.71%	2.60%	3.80%
▲ Azúcar #1 (US\$ Libra) (NYB-ICE)	11.58	1.67%	-0.43%	-3.34%	-7.58%
▲ Cacao (US\$ TM) (NYB-ICE)	2,230.00	1.04%	1.46%	-11.47%	-9.64%
▲ Café Arábica (US\$ TM) (NYB-ICE)	97.30	0.67%	-0.71%	-8.34%	-14.91%

*Leyenda: Variación 1D: 1 Día; 5D: 5 Días; 1M: 1 Mes; YTD: Var. % 31/12/17 a la fecha



Base: 23/05/19=100
Fuente: Bloomberg

ETFs	Mon.	Cierre	1D	5D	30 D	YTD	Bolsa
SPDR S&P 500 ETF TRUST	USD	292.36	-0.03%	2.71%	-2.56%	18.07%	NYSE Arca
ISHARES MSCI EMERGING MARKET	USD	39.64	-1.29%	1.64%	-7.64%	2.26%	NYSE Arca
ISHARES IBOX HIGH YLD CORP	USD	86.95	0.18%	1.33%	0.33%	10.58%	NYSE Arca
FINANCIAL SELECT SECTOR SPDR	USD	26.78	0.68%	2.57%	-5.34%	13.58%	NYSE Arca
VANECK GOLD MINERS	USD	28.49	-0.73%	-0.84%	2.22%	35.09%	NYSE Arca
ISHARES RUSSELL 2000 ETF	USD	150.03	-0.23%	3.12%	-3.02%	12.74%	NYSE Arca
SPDR GOLD SHARES	USD	141.4	-0.25%	-1.60%	5.77%	16.62%	NYSE Arca
ISHARES 20+ YEAR TREASURY BO	USD	143.6	-0.66%	-2.52%	9.65%	19.53%	NASDAQ GM
INVECO QQQ TRUST SERIES 1	USD	188.02	-0.32%	3.00%	-2.98%	22.38%	NASDAQ GM
ISHARES NASDAQ BIOTECHNOLOGY	USD	105.17	-0.82%	2.43%	-0.21%	9.15%	NASDAQ GM
ENERGY SELECT SECTOR SPDR	USD	57.9	-0.45%	2.88%	-8.42%	2.68%	NYSE Arca
PROSHARES ULTRA VIX ST FUTUR	USD	29.77	2.30%	-20.04%	21.07%	-63.56%	NYSE Arca
UNITED STATES OIL FUND LP	USD	11.53	-0.69%	1.59%	-2.37%	19.36%	NYSE Arca
ISHARES MSCI BRAZIL ETF	USD	40.91	-2.53%	-1.09%	-10.48%	8.46%	NYSE Arca
SPDR S&P OIL & GAS EXP & PR	USD	21.97	-1.21%	5.73%	-12.44%	-16.70%	NYSE Arca
UTILITIES SELECT SECTOR SPDR	USD	62.14	0.10%	1.75%	3.81%	19.24%	NYSE Arca
ISHARES US REAL ESTATE ETF	USD	92.35	0.56%	1.81%	4.17%	25.06%	NYSE Arca
SPDR S&P BIOTECH ETF	USD	81.62	-1.97%	1.61%	-4.33%	13.78%	NYSE Arca
ISHARES IBOX INVESTMENT GRA	USD	127.93	-0.37%	0.24%	3.28%	15.78%	NYSE Arca
ISHARES JP MORGAN USD EMERGI	USD	113.98	0.05%	0.54%	0.27%	12.82%	NASDAQ GM
REAL ESTATE SELECT SECT SPDR	USD	39.07	0.49%	1.77%	5.25%	27.78%	NYSE Arca
ISHARES CHINA LARGE-CAP ETF	USD	39.05	-0.76%	2.25%	-7.73%	0.94%	NYSE Arca
CONSUMER STAPLES SPDR	USD	60.63	0.53%	1.85%	1.02%	20.96%	NYSE Arca
VANECK JR GOLD MINERS	USD	39.1	-1.41%	-3.51%	-0.20%	20.38%	NYSE Arca
SPDR BBG BARC HIGH YIELD BND	USD	108.57	0.19%	1.33%	0.37%	11.35%	NYSE Arca
VANGUARD REAL ESTATE ETF	USD	91.99	0.46%	1.93%	4.13%	25.44%	NYSE Arca
GRAYSCALE BITCOIN TRUST BTC	USD	13.23	1.15%	4.09%	0.38%	233.67%	OTC US



Fuente: Bloomberg

Coordinador Laboratorio de Mercado de Capitales: Economista Bruno Bellido
Apoyo: Juan Carlos Figueroa, Alonso Butters, Manuel Muñoz Najjar y Jeanpiere León
email: pulsobursatil@ulima.edu.pe
facebook: www.facebook.com/pulsobursatil
Teléfono: 4376767 Anexos: 55340



PULSO BURSÁTIL

LIMA

Acciones

Valor	Moneda	Precio	1D*	5D*	30D*	YTD*	Frecuencia	Volumen (US\$)	Beta	Dividend Yield (%)	Price Earning	Capitalización Bursátil (M US\$)	Sector Económico*	Participación Índice	
-	ALICORC1 PE**	S/.	9.56	0.00%	-1.44%	-11.89%	-1.78%	100.00%	219,746	0.60	2.51	19.35	2,414.24	Industrial	3.53%
▼	ATACOB1 PE**	S/.	0.19	-1.58%	-4.10%	-8.78%	-41.93%	52.63%	2,959	1.76	0.00	5.11	52.35	Mineras	1.02%
▼	BACKUS11 PE**	S/.	23.60	-0.84%	-0.84%	2.61%	18.99%	78.95%	4,085	0.35	5.99	7.76	8,985.28	Industriales	0.82%
▼	BAP PE**	US\$	203.40	-1.26%	0.62%	-10.04%	-5.73%	100.00%	1,244,685	1.11	2.97	-	16,223.48	Diversas	5.82%
▼	BVN PE**	US\$	14.47	-0.82%	1.69%	-17.08%	-9.79%	100.00%	8,668	1.62	0.80	-	3,988.43	Mineras	5.88%
▼	CASAGRC1 PE**	S/.	3.17	-0.31%	-2.46%	-5.57%	-21.61%	100.00%	3,647	0.44	1.00	21.75	79.13	Agrario	1.31%
-	BBVAC1 PE**	S/.	3.22	0.00%	-0.31%	-5.57%	-7.20%	100.00%	25,464	0.62	4.28	12.72	5,615.42	Bancos y Financieras	2.85%
-	CORARE11 PE**	S/.	0.66	0.00%	-1.49%	-5.04%	-0.60%	100.00%	12,053	0.86	9.29	3.51	318.40	Industriales	1.72%
▲	CPACASC1 PE**	S/.	5.60	0.90%	-0.88%	-8.20%	-13.18%	100.00%	1,483,458	0.62	6.73	30.83	708.39	Industriales	2.38%
-	CVERDEC1 PE**	US\$	17.50	0.00%	-7.89%	-12.50%	-14.36%	84.21%	43,848	0.74	0.00	133.59	6,125.98	Mineras	5.25%
-	ENGEPEC1 PE**	S/.	2.40	0.00%	-1.23%	-6.69%	28.34%	78.95%	5,334	0.69	0.00	13.16	2,018.85	Servicios Públicos	1.44%
-	ENDISPC1**	S/.	6.18	0.00%	-0.80%	0.88%	20.42%	57.89%	4,694	0.64	0.00	10.08	1,169.39	Servicios Públicos	0.98%
▲	FERREY1 PE**	S/.	2.08	0.48%	0.48%	-1.42%	-11.71%	100.00%	183,574	0.80	8.45	7.24	601.36	Diversas	4.90%
▼	GRAMONC1 PE**	S/.	1.78	-1.11%	5.33%	-5.82%	-10.55%	89.47%	237,567	0.91	0.00	-	459.90	Diversas	4.05%
▼	IFS PE**	US\$	39.40	-1.10%	-1.50%	-13.97%	-2.58%	89.47%	966,088	0.92	4.44	11.46	4,548.64	Diversas	7.22%
▼	INRETC1 PE**	US\$	37.50	-1.32%	1.35%	-5.06%	33.69%	94.74%	2,862,632	1.00	0.91	31.88	3,855.27	Diversas	5.28%
-	LUSURC1 PE**	S/.	15.00	0.00%	3.45%	5.71%	41.19%	84.21%	49,952	0.53	5.27	12.01	2,164.42	Servicios Públicos	1.81%
-	MINSUR11 PE**	S/.	1.53	0.00%	-0.65%	-10.00%	15.91%	52.63%	14,265	1.42	0.00	2.82	1,307.08	Mineras	3.09%
-	PML PE**	US\$	0.09	0.00%	-5.26%	-21.74%	-48.57%	31.58%	428	1.40	0.00	-	23.75	Mineras	2.12%
-	RELAPAC1 PE**	S/.	0.10	0.00%	-3.70%	-11.86%	-17.46%	100.00%	22,612	0.61	0.00	-	256.38	Industriales	2.12%
▲	SCCO PE**	US\$	30.07	0.23%	0.94%	-18.58%	3.19%	100.00%	18,341	1.50	6.80	15.96	23,245.88	Mineras	2.14%
▼	SIDERC1 PE**	S/.	0.65	-1.79%	-1.79%	-14.06%	13.87%	94.74%	14,483	1.47	18.56	6.20	200.12	Industriales	1.43%
-	TV PE**	US\$	0.15	0.00%	-3.33%	-25.26%	-51.18%	89.47%	3,948	1.71	0.00	-	118.05	Mineras	2.93%
▼	UNACEMC1 PE**	S/.	2.29	-2.55%	1.91%	-3.62%	-10.51%	84.21%	643,711	0.48	2.27	11.30	1,233.74	Industriales	3.00%
▼	VOLCABC1 PE**	S/.	0.43	-1.82%	-8.88%	-15.49%	-39.30%	100.00%	14,041	1.26	3.17	-	520.64	Mineras	5.90%
-	NEXAPEC1 PE**	S/.	3.10	0.00%	0.32%	-7.46%	-15.55%	68.42%	1,534	1.09	0.00	16.10	1,215.23	Mineras	1.56%

Cantidad de Acciones: 26 Subieron 3

Fuente: Bloomberg, Económica Bajaron 11
 * Bloomberg Industry Classification System Mantuvieron 12

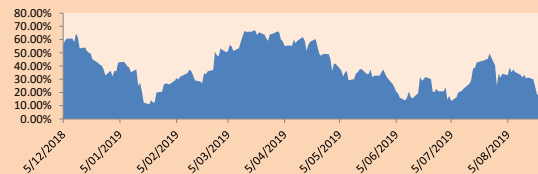
** Se utiliza el PER de la bolsa y moneda de origen del instrumento
 *Leyenda: Variación 1D: 1 Día; 5D: 5 Días; 1M: 1 Mes; YTD: Var.% 31/12/18 a la fecha

Índices Sectoriales

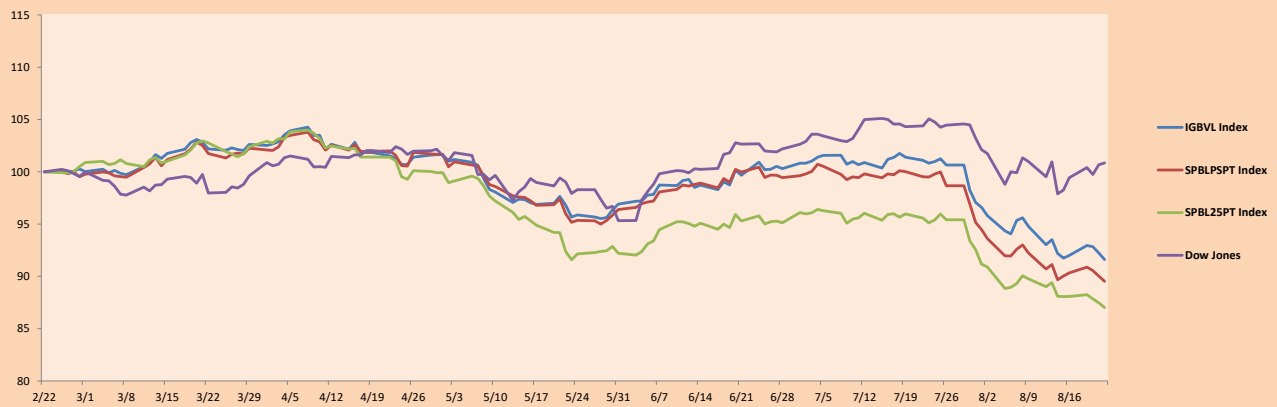
	Cierre	1D*	5D*	30D*	YTD*	Beta	
▼	Índice Minero	259.94	-0.42%	-0.33%	-14.97%	-8.74%	1.54
▼	Índice de Consumo	1,147.97	-0.70%	-0.38%	-5.71%	14.16%	0.38
▼	Índice Industrial	203.79	-0.40%	1.06%	-4.40%	-10.19%	0.52
▼	Índice Bancos y Financieras	1,139.51	-1.21%	-0.13%	-7.63%	-5.04%	1.13
▼	Índice de Construcción	223.55	-0.84%	1.45%	-5.75%	-9.08%	0.48
-	Índice Servicios	510.20	0.00%	0.89%	-0.67%	28.32%	0.20
▲	Índice Juniors	18.35	0.33%	-3.17%	-6.62%	-37.67%	0.26
-	Índice Eléctricas	498.08	0.00%	0.89%	-0.67%	28.31%	0.20

*Leyenda: Variación 1D: 1 Día; 5D: 5 Días; 1M: 1 Mes; YTD: Var.% 31/12/18 a la fecha

Correlación Rend. Índice Minero vs Índice de Metales de Londres (3 meses)



Índices (6 meses)



Base: 22/02/19=100
 Fuente: Bloomberg

Coordinador Laboratorio de Mercado de Capitales: Economista Bruno Bellido
 Apoyo: Juan Carlos Figueroa, Alonso Butters, Manuel Muñoz Najar
 email: pulsobursatil@ulima.edu.pe
 facebook: www.facebook.com/pulsobursatil.ul
 Teléfono: 4376767 Anexos: 35340.



PULSO BURSÁTIL

RATING SOBERANO

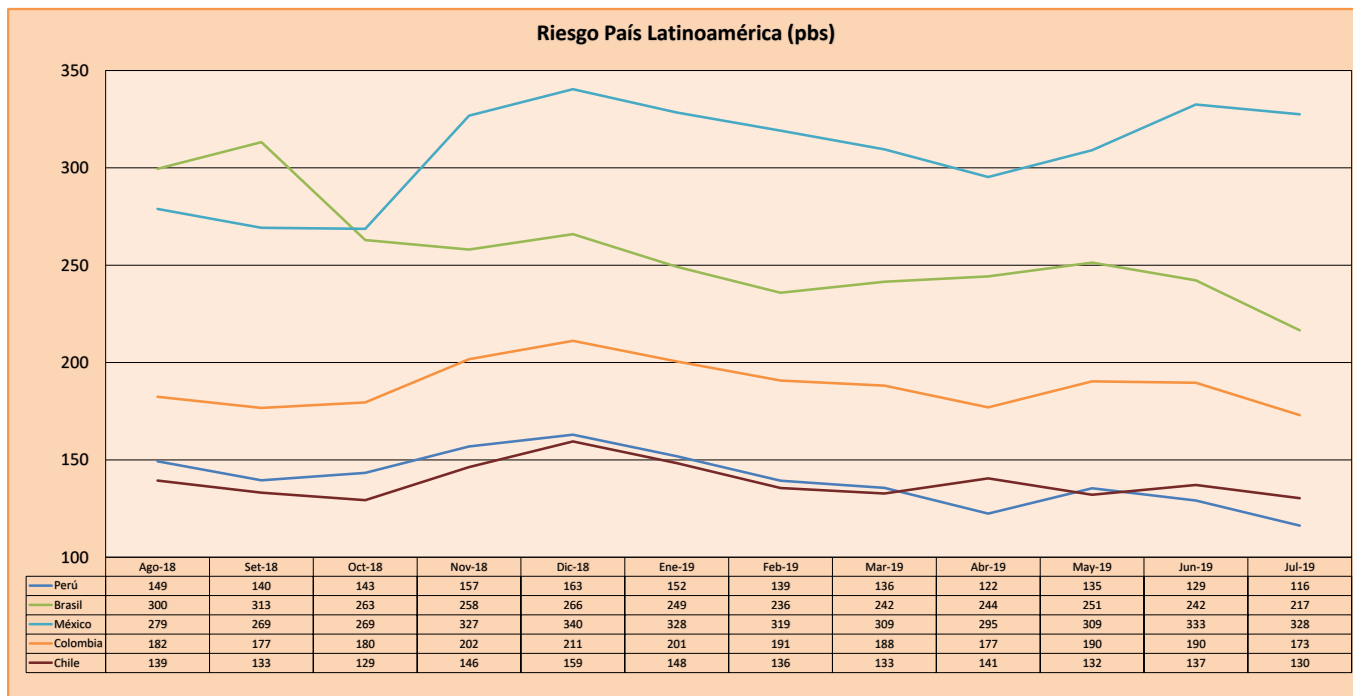
CLASIFICACIONES DE RIESGO

Moody's	S&P	Fitch	Prime
Aaa	AAA	AAA	Prime
Aa1	AA+	AA+	Alto Grado
Aa2	AA	AA	
Aa3	AA-	AA-	
A1	A+	A+	Grado Alto Medio
A2	A	A	
A3	A-	A-	
Baa1	BBB+	BBB+	Grado Bajo Medio
Baa2	BBB	BBB	
Baa3	BBB-	BBB-	
Ba1	BB+	BB+	Sin Grado de Inversión Especulativo
Ba2	BB	BB	
Ba3	BB-	BB-	
B1	B+	B+	Altamente Especulativo
B2	B	B	
B3	B-	B-	
Caa1	CCC+		
Caa2	CCC		Riesgo Sustancial Extremadamente Especulativo
Caa3	CCC-	CCC	
Ca	CC		Poca esperanzas de Pago
C	C		
		DDD	Impago
		DD	
		D	

Fuente: Bloomberg

Rating Crédito Latinoamérica			
País	Clasificadora de riesgo		
	Moody's	Fitch	S&P
Perú	A3	BBB+	BBB+
México	A3	BBB	BBB+
Venezuela	C	WD	SD
Brazil	Ba2	BB-	BB-
Colombia	Baa2	BBB	BBB-
Chile	A1	A	A+
Argentina	B2	CCC	B-
Panamá	Baa1	BBB	BBB+

Fuente: Bloomberg



Fuente: BCRP

Coordinador Laboratorio de Mercado de Capitales: Economista Bruno Bellido
 Apoyo: Juan Carlos Figueroa, Alonso Butters, Manuel Muñoz Najar
 email: pulsobursatil@ulima.edu.pe
 facebook: www.facebook.com/pulsobursatil.ul
 Teléfono: 4376767 Anexo: 35340.

El contenido del presente documento es únicamente informativo. Los datos y opiniones expresados no deben ser interpretados como recomendaciones para la toma de decisiones futuras. Bajo ninguna circunstancia, el Laboratorio de Mercado de Capitales de la Universidad de Lima se hará responsable por el uso de lo expresado en este documento.