



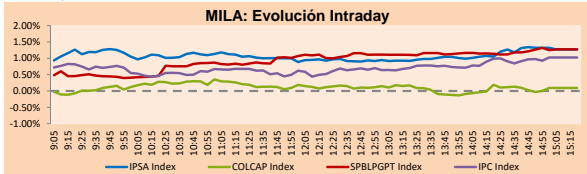
PULSO BURSÁTIL

Lima, 5 de septiembre de 2019

MILA

Principales índices	Cierre	1 D	5 D	1 M	YTD	Cap. Burs. (US\$ bill)
▲ IPSA (Chile)	4,817.83	1.27%	2.68%	0.78%	-5.63%	137.65
▲ IGPA (Chile)	24,317.41	1.11%	2.22%	-0.09%	-6.29%	175.02
▲ IGBC (Colombia)	12,700.96	0.12%	1.66%	3.66%	13.97%	97.16
▲ COLCAP (Colombia)	1,567.35	0.09%	1.62%	4.28%	18.21%	92.70
▲ S&P/BVL (Perú)*	19,487.18	1.27%	1.99%	0.47%	0.71%	99.34
▲ S&P/BVL SEL (Perú)	505.67	0.57%	1.29%	0.02%	-1.30%	72.21
▲ S&P/BVL LIMA 25	24,474.72	1.10%	1.99%	0.67%	-7.67%	81.09
▲ IPC (México)	42,731.48	0.96%	2.15%	8.18%	2.62%	267.05
▲ S&P MILA 40	587.93	1.33%	1.67%	1.30%	-3.40%	243.00

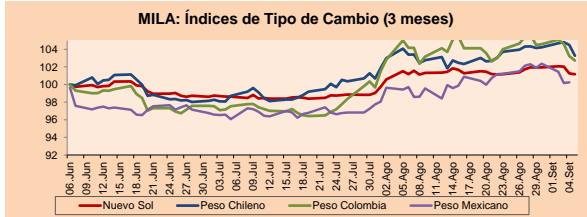
* Cap. Bursátil del cierre anterior *Leyenda: Variación 1D: 1 Día; 5D: 5 Días; 1M: 1 Mes; YTD: Var.% 31/12/18 a la fecha



Fuente: Bloomberg

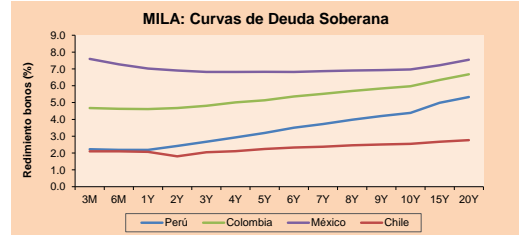
Monedas	Precio	1D*	5D*	30 D*	YTD*
▼ Nuevo Sol (PEN)	3,3645	-0.44%	-1.00%	-0.34%	-0.13%
▼ Peso Chileno (CLP)	715.090	-1.17%	-0.85%	-0.12%	3.10%
▼ Peso Colombiano (COP)	3,380.80	-0.50%	-1.69%	-1.38%	4.03%
▲ Peso Mexicano (MXN)	19.748	0.14%	-1.95%	0.87%	0.50%

*Leyenda: Variación 1D: 1 Día; 5D: 5 Días; 1M: 1 Mes; YTD: Var.% 31/12/18 a la fecha



Base: 06/06/19=100
Fuente: Bloomberg

Renta Fija	Moneda	Precio	Bid Yield (%)	Ask Yield (%)	Duración
PERU 7.35 07/21/25	USD	129.232	2.07	2.01	4.93
PERU 4.125 08/25/27	USD	114.699	2.13	2.09	6.89
PERU 8.75 11/21/33	USD	171.171	2.71	2.67	9.61
PERU 6.55 03/14/37	USD	151.95	2.80	2.77	11.30
PERU 5.625 11/18/2050	USD	152.898	3.01	2.99	17.94
CHILE 2.25 10/30/22	USD	100.995	1.96	1.88	3.00
CHILE 3.875 08/05/20	USD	101.655	2.14	1.89	0.90
COLOM 11.75 02/25/20	USD	104.445	2.28	1.77	0.47
COLOM 11.85 03/09/28	USD	163.284	3.30	3.23	5.96
COLOM 10.375 01/28/33	USD	158.376	4.58	4.46	8.64
COLOM 7.375 09/18/37	USD	146.03	3.84	3.80	11.24
COLOM 6.125 01/18/41	USD	133.806	3.81	3.79	13.29
MEX 4 10/02/23	USD	106.366	2.36	2.34	3.70
MEX5.55 01/45	USD	123.424	4.074	4.049	14.88



Fuente: Bloomberg

Renta Variable

Más subieron	Bolsa	Mon.	Precio	▲ %
INTEROCEAN	Santia.	CLP	66.80	10.18
SIEMEL	Santia.	CLP	360.00	9.09
GLORIAH1	Lima	PEN	5.90	7.27
ESVAL-C	Santia.	CLP	0.02	5.88
DNT	Lima	USD	0.04	5.41

Por Monto Negociado	Bolsa	Monto (US\$)
AGUNSA	Santia.	39,259,576
INTEROCEAN	Santia.	12,440,518
CHILE	Santia.	11,914,271
ECOPETROL	Colomb.	9,178,452
PFBCOLOM	Colomb.	7,329,182

Más bajaron	Bolsa	Mon.	Precio	▼ %
VICONTO	Santia.	CLP	24.75	-9.97
ENLASA	Santia.	CLP	690.02	-8.61
PFRCORFICOL	Colomb.	COP	22100.00	-3.91
INDISA	Santia.	CLP	1950.00	-2.50
BOLOMBIA	Colomb.	COP	38600.00	-2.28

Por Volumen	Bolsa	Volumen
VAPORES	Santia.	148,023,815
AGUNSA	Santia.	145,600,401
INTEROCEAN	Santia.	133,175,000
ORO BLANCO	Santia.	88,461,567
BSANTANDER	Santia.	83,922,522

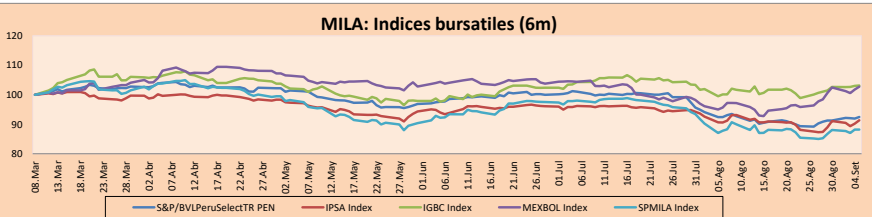
MILA

Perú: El Índice General de la BVL finalizó la sesión de hoy con un resultado positivo de +1.27%. El índice mantiene una tendencia positiva acumulada anual de 0.71% en moneda local, mientras que el rendimiento ajustado en dólares -0.01%. Luego, el S&P / BVL Peru SEL aumentó +0.57% mientras que el S&P / BVL LIMA 25 aumentó en +1.1%. El spot PEN alcanzó S/ 3.3630. Titular: Empresas de EEUU están interesadas en invertir en Perú, destaca embajador norteamericano.

Chile: El índice IPSA finalizó el día con un retorno positivo de +1.27%. Los sectores con los mejores resultados fueron Materiales (+3.24%) y Energía (+3.04%). Por otro lado, los valores con mejor desempeño fueron CAP SA (+3.96%) y Empresas CMPC SA (+3.33%). Titular: Economía del país crece en julio a su mayor ritmo desde noviembre de 2018.

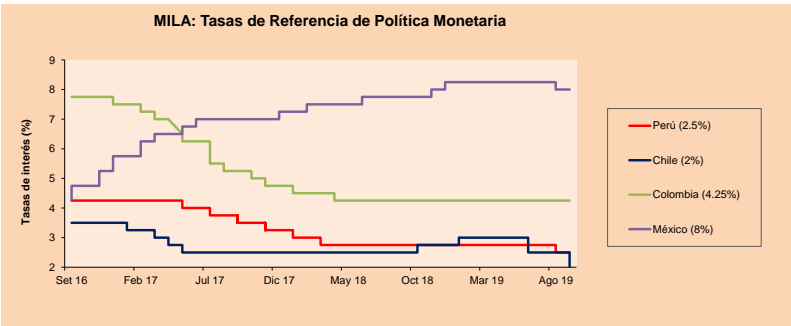
Colombia: El mercado colombiano tuvo un resultado positivo de +0.09% hoy. Los sectores con los resultados más altos fueron Energía (+2.04%) y Materiales (+0.66%). Por otro lado, los valores con los resultados más altos fueron IGPA SA (+2.18%) y Banco de Bogotá SA (+1.24%). Titular: Iván Duque descartó una intervención militar en Venezuela a pesar de las provocaciones: "Colombia no agrede a nadie".

México: El índice MEXBOL cerró la sesión con un resultado positivo de +0.96%. Los sectores con los mayores rendimientos fueron Finanzas (+1.83%) e Industrial (+1.52%). Asimismo, las acciones con mejor desempeño fueron Genera SAB de CV (+7.29%) y Banco Santander México SA Inst (+6.59%). Titular: Se consolida México como el principal socio de EU.



Base: 11/03/19=100
Fuente: Bloomberg

ETFs	Mon.	Cierre	1D	5D	30 D	YTD	Bolsa
▲ iShares MSCI All Peru Capped	USD	34.47	0.94%	2.77%	0.82%	-2.90%	NYSE Arca
▲ iShares MSCI Chile Capped	USD	36.17	2.41%	3.76%	-0.17%	-12.65%	Cboe BZX
▲ Global X MSCI Colombia	USD	12.7324	1.01%	3.10%	4.08%	14.09%	NYSE Arca
▲ iShares MSCI Mexico Capped	USD	42.3	1.05%	4.14%	6.87%	2.72%	NYSE Arca
▲ iShares MSCI Emerging Markets	USD	41.07	1.13%	2.98%	3.69%	5.15%	NYSE Arca
▲ Vanguard FTSE Emerging Markets	USD	41.16	0.78%	2.52%	3.42%	8.03%	NYSE Arca
▲ iShares Core MSCI Emerging Markets	USD	49.37	1.15%	2.98%	3.78%	4.71%	NYSE Arca
▲ iShares JP Morgan Emerging Markets Bonds	USD	57.42	0.54%	1.43%	2.70%	2.77%	Cboe BZX
▼ Morgan Stanley Emerging Markets Domestic	USD	6.6	-0.45%	0.15%	-2.65%	8.91%	New York



Fuente: Bloomberg

Coordinador Laboratorio de Mercado de Capitales: Economista Bruno Bellido
Apoyo: Juan Carlos Figueroa, Alonso Butters, Jeanpierre León y Manuel Muñoz Najar.
email: pulsobursatil@ulima.edu.pe
facebook: www.facebook.com/pulsobursatilul
Teléfono: 4376767 Anexo: 35340.

PULSO BURSÁTIL

MUNDO

Principales índices	Cierre	1 D*	5 D*	1 M*	YTD*	Cap. Burs. (US\$ Mill.)
▲ Dow Jones (EEUU)	26,728.15	1.41%	2.66%	3.93%	14.58%	7,337,661
▲ Standard & Poor's 500 (EEUU)	2,976.00	1.30%	3.05%	4.61%	18.71%	25,367,920
▲ NASDAQ Composite (EEUU)	8,116.83	1.75%	3.31%	5.06%	22.33%	12,357,499
▲ Stoxx EUROPE 600 (Europa)	385.92	0.72%	2.44%	4.46%	14.30%	9,387,576
▲ DAX (Alemania)	12,126.78	0.85%	2.43%	4.02%	14.85%	1,018,269
▼ FTSE 100 (Reino Unido)	7,271.17	-0.55%	1.21%	0.66%	8.07%	1,576,396
▲ CAC 40 (Francia)	5,593.37	1.11%	2.63%	6.71%	18.24%	1,558,390
▲ IBEX 35 (España)	8,992.70	1.54%	2.20%	2.46%	5.30%	510,058
▲ MSCI AC Asia Pacific Index	153.64	0.90%	1.72%	1.08%	4.73%	17,737,186
▼ HANG SENG (Hong Kong)	26,515.53	-0.03%	3.16%	2.08%	2.59%	2,404,741
▲ SHANGHAI SE Comp. (China)	2,985.87	0.96%	3.28%	7.50%	19.73%	4,638,036
▲ NIKKEI 225 (Japón)	21,085.94	2.12%	3.05%	2.43%	5.35%	3,244,908
▲ BOVESPA (Brasil)	102,243.00	1.03%	1.71%	2.14%	16.33%	750,789
▲ Merval (Argentina)	26,932.14	8.19%	12.29%	-34.11%	-11.09%	14,810

*Leyenda: Variación 1D: 1 Día; 5D: 5 Días; 1M: 1 Mes; YTD: Var. % 31/12/18 a la fecha

Renta Variable

Alemania (Acciones del DAX Index)

Más subieron Mon.	Precio	▲ %	Bolsa	Más bajaron Mon.	Precio	▼ %	Bolsa		
IFX GY	EUR	16,974	5.82	Xetra	VNA GY	EUR	43.31	-2.12	Xetra
DBK GY	EUR	7,088	5.13	Xetra	BEI GY	EUR	114.45	-1.63	Xetra
CON GY	EUR	116.96	4.45	Xetra	BAYN GY	EUR	66.5	-1.50	Xetra
WDI GY	EUR	157.5	4.27	Xetra	DBI GY	EUR	136.25	-1.23	Xetra

Europa (Acciones del STOXX EUROPE 600)

Más subieron Mon.	Precio	▲ %	Bolsa	Más bajaron Mon.	Precio	▼ %	Bolsa		
MRO LN	Gbp	201.8	8.79	Londres	FABG SS	SEK	154.35	-5.97	Stockholm
BIRG ID	EUR	3.84	8.47	EN Dublin	BALBD SS	SEK	350	-5.81	Stockholm
BSAQ SQ	EUR	0.8106	7.68	Soc.Bol SIBE	CAST SS	SEK	204.9	-5.66	Stockholm
BKIA SG	EUR	1.701	7.66	Soc.Bol SIBE	LOOMB SS	SEK	318	-4.85	Stockholm

Panorama Mundial:

Estados Unidos:

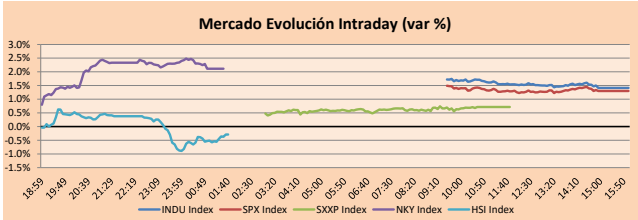
El mercado estadounidense cerró la sesión de hoy al alza, gracias a las ganancias de los sectores de tecnología, industria y servicios al consumidor que impulsaron la economía. El índice DJI culminó la sesión de hoy al alza con (+1.41%) y así alcanzar un nuevo máximo de un mes, mientras que el S&P500 avanzó un (+1.3%) y el NASDAQ (+1.75%). Dicho impulso en la economía norteamericana se debe a que los encargados de negociar un posible acuerdo comercial con China, vicepresidente chino Liu He, Steve Mnuchin, representante estadounidense para Comercio, y Robert Lighthizer, secretario del Tesoro, se comprometieron a mantener una reunión en Washington a comienzos de octubre. La última vez que se reunieron fue en julio en Shanghai, durante unas conversaciones comerciales descritas como "constructivas" pero que concluyeron sin anuncios. Ambas naciones acordaron volver a reunirse en septiembre en Estados Unidos, pero no mencionaron ninguna fecha. De acuerdo a un portavoz de la Oficina del Representante comercial de EEUU, "Antes de estas discusiones, se llevarán a cabo reuniones de nivel medio a mediados de septiembre para sentar las bases que garanticen un progreso significativo". Por otro lado, el portavoz del ministerio de comercio chino, Gao Feng, indicó "Nos esforzaremos por lograr un progreso sustancial durante las negociaciones de alto nivel entre China y EEUU a principios de octubre".

Europa:

El mercado europeo cerró la sesión de hoy con sus principales índices al alza, estimulados por posibles nuevas conversaciones comerciales entre China y EE. UU. y por el progreso al bloqueo de un Brexit sin acuerdo en el parlamento. Las negociaciones comerciales parecen haberse retomado puesto que el Ministerio de Comercio de China comunicó que se había realizado una llamada telefónica con EE. UU., acordando reunirse a principios de octubre. Esto generó optimismo entre los inversores. Con respecto al Brexit, Boris Johnson falló en su intento de convocar elecciones generales anticipadas para el 15 de octubre. Al contrario, la oposición logró aprobar un proyecto de ley para impedir que Johnson saque al Reino Unido de la Unión Europea sin acuerdo el 31 de octubre. Se espera que el proyecto ascienda a la cámara alta del parlamento los próximos días. De esta forma, el STOXX 600 +0.72%, CAC 1.11%, DAX 0.85%, FTSE MIB 1.00% terminaron con resultados positivos, entre otros. Finalmente, en Italia, se puso fin al conflicto político, anunciando Giuseppe Conte el nuevo gabinete que unió una coalición entre el Movimiento Cinco Estrellas y el Partido Democrático.

Asia:

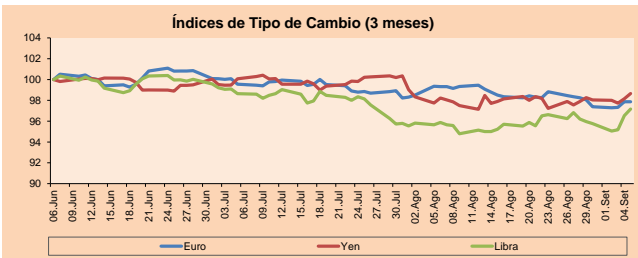
Los mercados asiáticos cerraron la jornada de hoy al alza, siendo impulsado por la nueva ronda de negociaciones que han acordado Estados Unidos y China, siendo esta la décimo tercera, según ha anunciado esta mañana el Ministerio de Comercio China por medio de un comunicado público. De este modo se rebajan las tensiones de la guerra comercial que se vive entre ambas naciones. Liu He, mano derecha del presidente Xi Jinping y líder del equipo de negociación de China, visitará Washington a principios de octubre para buscar un acuerdo. Dicho encuentro fue acordado hoy en la mañana mediante una conversación telefónica entre Liu He, Steven Mnuchin, secretario del Tesoro, y Robert Lighthizer, representante de Comercio. Dicha reunión está destinada a ser una demostración de buenas voluntades tras tres meses de bloqueo. Algunos efectos del conflicto entre ambos países, de acuerdo a datos publicados por el Departamento de Comercio de EEUU, sus exportaciones a China durante el mes de julio cayeron un 2.7% con respecto al mes anterior, mientras las importaciones cayeron un 1.9%. Los principales índices del continente asiático, SSEC de China (+0.96%), Shenzhen (+0.86%), Nikkei 225 de Japón (+2.29%) y Kospi de Corea del Sur (+1.26%) tuvieron una jornada positiva.



Fuente: Bloomberg

Monedas	Precio	1 D*	5 D*	1 M*	YTD*
▼ Euro	1.1034	-0.01%	-0.21%	-1.47%	-3.78%
▲ Yen	106.9500	0.53%	0.40%	0.45%	-2.50%
▲ Libra Esterlina	1.2331	0.64%	1.23%	1.31%	-3.32%
▲ Yuan	7.1492	0.04%	0.07%	1.76%	3.94%
▼ Dólar de Hong Kong	7.8381	-0.03%	-0.10%	0.01%	0.08%
▲ Real Brasileño	4.1131	0.44%	-1.36%	3.52%	6.16%
▲ Peso Argentino	56.0198	0.02%	-3.22%	23.61%	48.72%

*Leyenda: Variación 1D: 1 Día; 5D: 5 Días; 1M: 1 Mes; YTD: Var. % 31/12/18 a la fecha

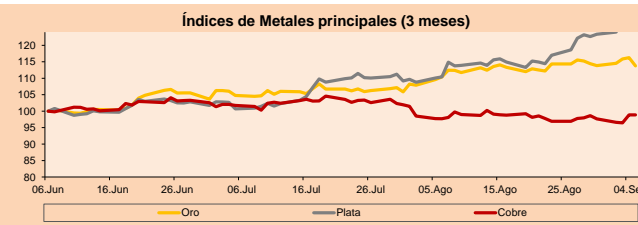


Base: 06/06/19=100

Fuente: Bloomberg

Commodities	Precio	1 D*	5 D*	1 M*	YTD*
▼ Oro (US\$ Oz. T) (LME)	1,519.37	-2.13%	-0.55%	3.05%	18.47%
▼ Plata (US\$ Oz. T) (LME)	18.65	-4.82%	2.12%	13.43%	20.39%
▼ Cobre (US\$ TM) (LME)	5,724.25	0.00%	0.25%	1.20%	-3.78%
▼ Zinc (US\$ TM) (LME)	2,324.00	0.00%	2.15%	0.93%	-7.72%
▼ Petróleo WTI (US\$ Barril) (NYM)	56.20	-0.11%	-0.90%	4.87%	16.99%
▼ Estano (US\$ TM) (LME)	17,165.00	0.00%	8.79%	0.97%	-11.90%
▼ Plomo (US\$ TM) (LME)	2,045.75	0.00%	-0.55%	2.21%	1.93%
▼ Azúcar #11 (US\$ Libra) (NYB-ICE)	10.97	-0.36%	-2.14%	-6.48%	-12.45%
▼ Cacao (US\$ TM) (NYB-ICE)	2,245.00	-1.06%	2.75%	-2.52%	-9.04%
▼ Café Arábica (US\$ TM) (NYB-ICE)	95.40	-1.24%	0.16%	-5.17%	-16.57%

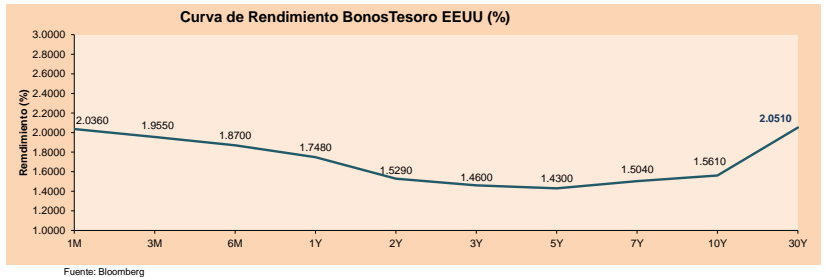
*Leyenda: Variación 1D: 1 Día; 5D: 5 Días; 1M: 1 Mes; YTD: Var. % 31/12/17 a la fecha



Base: 06/06/19=100

Fuente: Bloomberg

ETFs	Mon.	Cierre	1D	5D	30 D	YTD	Bolsa
SPDR S&P 500 ETF TRUST	USD	297.82	1.29%	2.98%	3.48%	19.17%	NYSE Arca
ISHARES MSCI EMERGING MARKET	USD	41.07	1.13%	2.98%	3.69%	5.15%	NYSE Arca
ISHARES IBOX HIGH YLD CORP	USD	87.06	0.39%	-0.21%	1.19%	7.35%	NYSE Arca
FINANCIAL SELECT SECTOR SPDR	USD	27.45	2.04%	2.31%	1.25%	15.24%	NYSE Arca
VANECK GOLD MINERS	USD	29.31	-5.30%	-1.18%	2.23%	38.98%	NYSE Arca
ISHARES RUSSELL 2000 ETF	USD	150.59	1.86%	0.99%	0.82%	12.46%	NYSE Arca
SPDR GOLD SHARES	USD	143.14	-2.40%	-0.68%	3.05%	18.05%	NYSE Arca
ISHARES 20+ YEAR TREASURY BO	USD	144.76	-1.81%	-1.68%	3.41%	19.13%	NASDAQ GM
INVECO QQQ TRUST SERIES 1	USD	191.78	1.83%	2.05%	4.65%	24.32%	NASDAQ GM
ISHARES NASDAQ BIOTECHNOLOGY	USD	102.39	1.17%	-1.19%	-1.30%	6.18%	NASDAQ GM
ENERGY SELECT SECTOR SPDR	USD	58.72	1.24%	2.16%	0.32%	2.39%	NYSE Arca
PROSHARES ULTRA VIX ST FUTUR	USD	29.15	-5.60%	-7.96%	-12.99%	-64.33%	NYSE Arca
UNITED STATES OIL FUND LP	USD	11.7	-0.09%	-0.68%	5.03%	21.12%	NYSE Arca
ISHARES MSCI BRAZIL ETF	USD	41.61	1.02%	3.28%	-3.07%	8.93%	NYSE Arca
SPDR S&P OIL & GAS EXP & PR	USD	22.29	2.62%	1.46%	1.73%	-15.98%	NYSE Arca
UTILITIES SELECT SECTOR SPDR	USD	63.06	-1.08%	0.80%	5.03%	19.16%	NYSE Arca
ISHARES US REAL ESTATE ETF	USD	93.5	-0.63%	1.26%	5.03%	24.77%	NYSE Arca
SPDR S&P BIOTECH ETF	USD	80.34	1.48%	-0.95%	-3.30%	11.97%	NYSE Arca
ISHARES IBOX INVESTMENT GRA	USD	127.63	-0.73%	-0.92%	1.30%	13.13%	NYSE Arca
ISHARES JP MORGAN USD EMERGI	USD	114.97	-0.54%	0.29%	1.43%	10.64%	NASDAQ GM
REAL ESTATE SELECT SECT SPDR	USD	39.75	-0.87%	1.40%	5.92%	28.23%	NYSE Arca
ISHARES CHINA LARGE-CAP ETF	USD	40.53	1.20%	3.55%	4.84%	3.71%	NYSE Arca
CONSUMER STAPLES SPDR	USD	61.24	-0.62%	0.72%	5.21%	20.60%	NYSE Arca
VANECK JR GOLD MINERS	USD	40.27	-5.73%	-1.64%	-1.52%	33.25%	NYSE Arca
SPDR BBG BARC HIGH YIELD BND	USD	108.64	0.36%	-0.27%	1.18%	7.81%	NYSE Arca
VANGUARD REAL ESTATE ETF	USD	93.24	-0.72%	1.18%	5.32%	25.04%	NYSE Arca
GRAYSCALE BITCOIN TRUST BTC	USD	12.85	-2.43%	10.78%	-13.00%	224.09%	OTC US



Fuente: Bloomberg

Coordinador Laboratorio de Mercado de Capitales: Economista Bruno Bellido

Apoyo: Juan Carlos Figueroa, Alonso Butters, Jeanyperi León y Manuel Muñoz Najaz

email: pulsobursatil@ulima.edu.pe

facebook: www.facebook.com/pulsobursatil.ul

Teléfono: 4376767 Anexos: 35340

PULSO BURSÁTIL

LIMA

Acciones

Valor	Moneda	Precio	1D*	5D*	30D*	YTD*	Frecuencia	Volumen (US\$)	Beta	Dividend Yield (%)	Price Earning	Capitalización Bursátil (M US\$)	Sector Económico*	Participación Índice	
▼	ALICORC1 PE**	S/.	9.35	-0.53%	-1.58%	-4.59%	-6.03%	100.00%	2,918,812	0.59	2.57	18.92	2,368.68	Industrial	3.53%
▼	ATACOBC1 PE**	S/.	0.18	-0.55%	1.12%	5.88%	-44.10%	47.37%	23,342	1.74	0.00	4.86	50.55	Mineras	1.02%
▲	BACKUSI1 PE**	S/.	23.71	0.04%	0.89%	1.76%	15.38%	84.21%	26,792	0.35	5.97	7.73	9,035.96	Industriales	0.82%
▲	BAP PE**	US\$	211.40	3.12%	3.96%	0.53%	-4.47%	100.00%	1,692,142	1.12	2.85	-	16,861.57	Diversas	5.82%
-	BVN PE**	US\$	15.31	0.00%	0.59%	-0.65%	-4.91%	84.21%	117,805	1.62	0.00	-	4,219.97	Mineras	5.88%
-	CASAGRC1 PE**	S/.	3.16	0.00%	0.00%	-2.77%	-22.17%	100.00%	1,443	0.44	0.40	21.68	79.11	Agrario	1.31%
▲	BBVAC1 PE**	S/.	3.25	0.62%	0.00%	-1.52%	-9.80%	100.00%	48,269	0.59	4.24	12.84	5,684.93	Bancos y Financieras	2.85%
▲	CORAREI1 PE**	S/.	0.68	3.03%	6.25%	-2.86%	-2.86%	100.00%	14,087	0.90	9.02	3.62	312.16	Industriales	1.72%
▼	CPACASC1 PE**	S/.	5.70	-1.72%	-0.87%	0.00%	-11.63%	84.21%	168,216	0.62	6.61	31.67	723.01	Industriales	2.38%
▲	CVERDEC1 PE**	US\$	19.22	1.16%	1.16%	1.16%	-7.60%	89.47%	12,109	0.84	2.23	146.72	6,728.08	Mineras	5.25%
-	ENGEPEC1 PE**	S/.	2.45	0.00%	2.51%	0.00%	26.29%	78.95%	3,641	0.70	4.17	13.44	2,067.15	Servicios Públicos	1.44%
-	ENDISPC1**	S/.	6.38	0.00%	-1.54%	2.90%	19.70%	63.16%	4,033	0.65	3.55	10.40	1,210.89	Servicios Públicos	0.98%
▲	FERREYC1 PE**	S/.	2.09	0.97%	1.95%	-1.42%	-17.72%	100.00%	269,183	0.80	8.41	7.31	606.09	Diversas	4.90%
-	GRAMONC1 PE**	S/.	1.65	0.00%	-1.20%	-11.29%	-17.09%	84.21%	599	0.97	0.00	-	427.60	Diversas	4.05%
▲	IFS PE**	US\$	41.72	0.77%	6.97%	7.08%	-0.67%	73.68%	481,441	0.95	4.19	11.94	4,816.48	Diversas	7.22%
▼	INRETC1 PE**	US\$	37.40	-0.24%	-1.19%	3.92%	32.16%	100.00%	4,431,858	1.00	0.91	31.22	3,844.99	Diversas	5.28%
▲	LUSURC1 PE**	S/.	16.80	3.38%	12.00%	18.73%	53.42%	89.47%	333,258	0.55	4.70	13.45	2,431.50	Servicios Públicos	1.81%
▲	MINSUR1 PE**	S/.	1.48	2.07%	2.07%	-1.33%	7.25%	52.63%	9,426	1.42	5.12	2.74	1,268.19	Mineras	3.09%
-	PML PE**	US\$	0.10	0.00%	0.00%	-13.64%	-45.71%	47.37%	1,706	1.38	0.00	-	25.06	Mineras	2.12%
▲	RELAPAC1 PE**	S/.	0.11	2.80%	1.85%	1.85%	-12.70%	100.00%	22,796	0.62	0.00	-	271.99	Industriales	2.12%
▲	SCCO PE**	US\$	32.91	3.98%	7.90%	3.00%	7.55%	84.21%	33,787	1.48	6.21	17.51	25,441.37	Mineras	2.14%
▲	SIDERC1 PE**	S/.	0.57	3.64%	7.55%	-1.72%	3.64%	94.74%	23,888	1.45	17.91	6.20	208.03	Industriales	1.43%
▲	TV PE**	US\$	0.15	3.57%	3.57%	-6.45%	-51.18%	78.95%	16,140	1.69	0.00	-	118.05	Mineras	2.93%
▲	UNACEMC1 PE**	S/.	2.33	0.43%	0.43%	1.30%	-10.38%	73.68%	116,313	0.51	2.23	11.20	1,259.10	Industriales	3.00%
▲	VOLCABC1 PE**	S/.	0.48	3.26%	5.79%	1.06%	-33.10%	100.00%	93,614	1.30	2.87	-	575.53	Mineras	5.90%
▲	NEXAPEC1 PE**	S/.	3.35	8.06%	8.06%	7.03%	-20.24%	26.32%	5,400	1.09	15.49	17.49	1,316.24	Mineras	1.56%

Cantidad de Acciones: 26 Subieron 15

Fuente: Bloomberg, Económica Bajaron 4
* Bloomberg Industry Classification System Mantuvieron 7

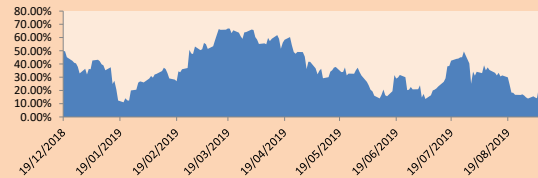
** Se utiliza el PER de la bolsa y moneda de origen del instrumento
*Leyenda: Variación 1D: 1 Día; 5D: 5 Días; 1M: 1 Mes; YTD: Var.% 31/12/18 a la fecha

Índices Sectoriales

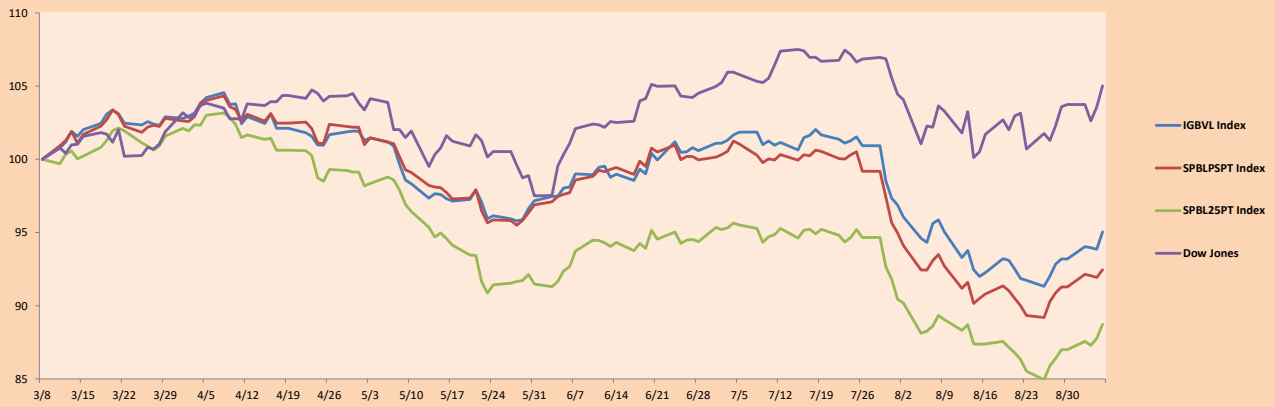
	Cierre	1D*	5D*	30D*	YTD*	Beta	
▲	Índice Minero	277.91	1.56%	2.80%	1.12%	-2.43%	1.54
▼	Índice de Consumo	1,137.40	-0.49%	-1.43%	-0.09%	13.10%	0.34
▲	Índice Industrial	202.72	0.18%	0.54%	-2.39%	-10.66%	0.52
▲	Índice Bancos y Financieras	1,178.13	2.34%	2.80%	0.46%	-1.82%	1.14
▼	Índice de Construcción	221.01	-0.25%	-0.16%	-2.99%	-10.11%	0.46
▲	Índice Servicios	529.39	1.01%	3.75%	5.59%	33.14%	0.24
▲	Índice Juniors	18.88	0.27%	-0.32%	-4.11%	-35.87%	0.37
▲	Índice Eléctricas	516.82	1.01%	3.75%	5.59%	33.14%	0.24

*Leyenda: Variación 1D: 1 Día; 5D: 5 Días; 1M: 1 Mes; YTD: Var.% 31/12/18 a la fecha

Correlación Rend. Índice Minero vs Índice de Metales de Londres (3 meses)



Índices (6 meses)



Base: 08/03/19=100
Fuente: Bloomberg

Coordinador Laboratorio de Mercado de Capitales: Economista Bruno Bellido
Apoyo: Juan Carlos Figueroa, Alonso Butters, Jeanpierre León y Manuel Muñoz Najjar
email: pulsobursatil@ulima.edu.pe
facebook: www.facebook.com/pulsobursatil.ul
Teléfono: 4376767 Anexos: 35340.

PULSO BURSÁTIL

RATING SOBERANO

CLASIFICACIONES DE RIESGO

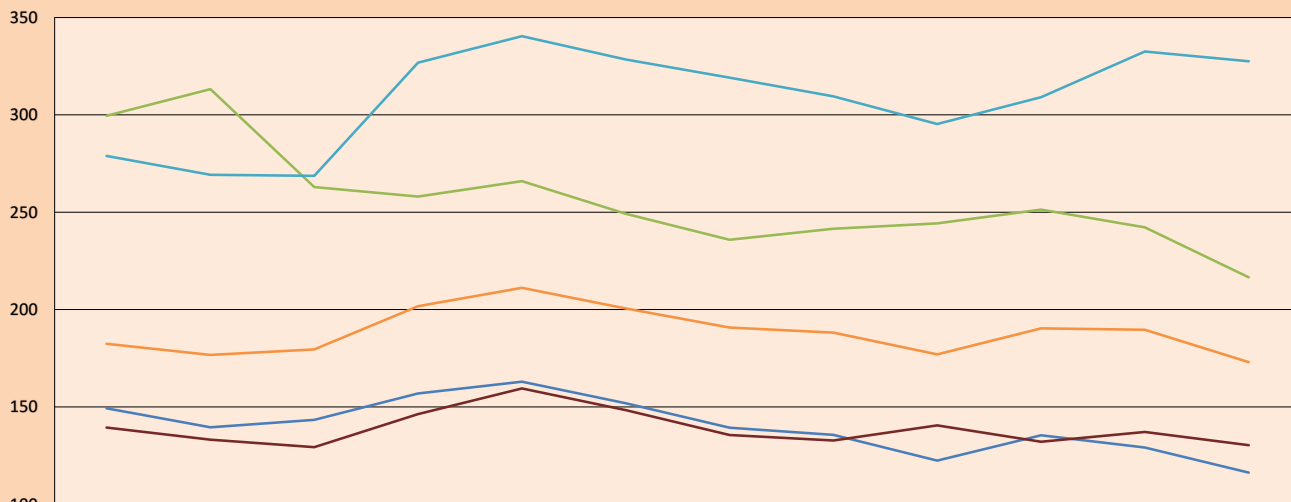
Moody's	S&P	Fitch	Prime
Aaa	AAA	AAA	Prime
Aa1	AA+	AA+	Alto Grado
Aa2	AA	AA	
Aa3	AA-	AA-	
A1	A+	A+	Grado Alto Medio
A2	A	A	
A3	A-	A-	
Baa1	BBB+	BBB+	Grado Bajo Medio
Baa2	BBB	BBB	
Baa3	BBB-	BBB-	
Ba1	BB+	BB+	Sin Grado de Inversión Especulativo
Ba2	BB	BB	
Ba3	BB-	BB-	
B1	B+	B+	Altamente Especulativo
B2	B	B	
B3	B-	B-	
Caa1	CCC+	CCC	
Caa2	CCC		
Caa3	CCC-		
Ca	CC	Poca esperanzas de Pago	
C	C		
C	D		
C	D	DDD	Impago
C	D	DD	
C	D	D	

Fuente: Bloomberg

Rating Crédito Latinoamérica			
País	Clasificadora de riesgo		
	Moody's	Fitch	S&P
Perú	A3	BBB+	BBB+
México	A3	BBB	BBB+
Venezuela	C	WD	SD
Brazil	Ba2	BB-	BB-
Colombia	Baa2	BBB	BBB-
Chile	A1	A	A+
Argentina	Caa2 +	CC	CCC-
Panamá	Baa1	BBB	BBB+

Fuente: Bloomberg

Riesgo País Latinoamérica (pbs)



	Ago-18	Set-18	Oct-18	Nov-18	Dic-18	Ene-19	Feb-19	Mar-19	Abr-19	May-19	Jun-19	Jul-19
Perú	149	140	143	157	163	152	139	136	122	135	129	116
Brasil	300	313	263	258	266	249	236	242	244	251	242	217
México	279	269	269	327	340	328	319	309	295	309	333	328
Colombia	182	177	180	202	211	201	191	188	177	190	190	173
Chile	139	133	129	146	159	148	136	133	141	132	137	130

Fuente: BCRP

Coordinador Laboratorio de Mercado de Capitales: Economista Bruno Bellido
Apoyo: Juan Carlos Figueroa, Alonso Butters, Jeanpierre León y Manuel Muñoz Najjar
email: pulsobursatil@ulima.edu.pe
facebook: www.facebook.com/pulsobursatil.ul
Teléfono: 4376767 Anexo: 35340.

El contenido del presente documento es únicamente informativo. Los datos y opiniones expresados no deben ser interpretados como recomendaciones para la toma de decisiones futuras. Bajo ninguna circunstancia, el Laboratorio de Mercado de Capitales de la Universidad de Lima se hará responsable por el uso de lo expresado en este documento.