



PULSO BURSÁTIL

Lima, 7 de octubre de 2019

MILA

Principales índices	Cierre	1 D	5 D	1 M	YTD	Cap. Burs. (US\$ bill)
▲ IPSA (Chile)	5,050.95	0.21%	-0.16%	4.71%	-1.07%	145.75
▲ IGPA (Chile)	25,454.45	0.21%	0.00%	4.53%	-1.91%	182.93
▲ IGBC (Colombia)	12,976.47	0.24%	1.13%	2.12%	16.44%	98.86
▲ COLCAP (Colombia)	1,596.94	0.24%	1.20%	1.88%	20.44%	94.22
▼ S&P/BVL (Perú)*	19,232.36	-0.20%	-1.89%	-0.65%	-0.61%	86.85
▼ S&P/BVL SEL (Perú)	501.36	-0.08%	-2.16%	0.18%	-2.15%	67.85
▼ S&P/BVL LIMA 25	24,459.22	0.29%	-1.87%	0.78%	-7.73%	81.66
▼ IPC (México)	42,952.29	-1.07%	-0.14%	0.57%	3.15%	276.49
▼ S&P MILA 40	609.62	1.02%	1.22%	1.38%	0.16%	256.19

* Cap. Bursátil del cierre anterior * Leyenda: Variación 1D: 1 Día; 5D: 5 Días; 1M: 1 Mes; YTD: Var. % 31/12/18 a la fecha

Renta Variable

Más subieron	Bolsa	Mon.	Precio	▲ %
SHPC1	Lima	PEN	5.30	10.88
ETB	Colomb	COP	260.00	8.33
GRAMONC1	Lima	PEN	1.64	7.19
TV	Lima	USD	0.17	3.03
ISA	Colomb	COP	19480.00	2.96

Más bajaron	Bolsa	Mon.	Precio	▼ %
Fabricato	Colomb.	COP	5.23	-9.67
COLO COLO	Santia.	CLP	195.00	-8.44
PODERC1	Lima	PEN	10.01	-5.57
CASAGRC1	Lima	PEN	3.00	-3.85
BVN	Lima	USD	14.53	-3.00

Por Monto Negociado	Bolsa	Monto (US\$)
BCOLOMBIA	Colomb.	6,646,289
BAP	Lima	6,635,506
BSANTANDER	Santia.	4,692,336
SQM-A	Santia.	3,974,440
AGUAS-A	Santia.	3,549,339

Por Volumen	Bolsa	Volumen
BSANTANDER	Santia.	65,741,225
VAPORES	Santia.	14,686,793
CHILE	Santia.	14,042,034
COLBUN	Santia.	8,366,042
AGUAS-A	Santia.	6,550,373

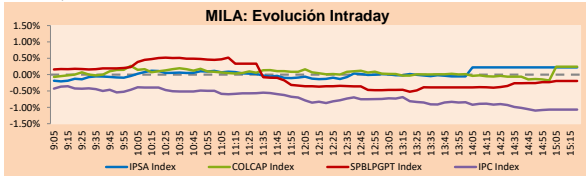
MILA

Perú: El Índice General de la BVL finalizó la sesión de hoy con un resultado negativo de -0.20%. El índice mantiene una tendencia negativa en moneda local de -0.61%, mientras que el rendimiento ajustado en dólares asciende a -0.90%. Luego, el S&P/BVL Perú SEL se redujo en -0.08%, mientras que el S&P/BVL LIMA 25 subió +0.29%. El spot PEN alcanzó S/3.3829. Titular: Banco Central recortaría su tasa de interés durante el cuarto trimestre, estima el BCP.

Chile: El Índice IPSA cerró la jornada de hoy con un rendimiento positivo de +0.21%. Los sectores con los mejores resultados fueron Materiales (+0.84%) y Energía (+0.74%). Por otro lado, los valores con los resultados más altos de la jornada fueron Empresas CMPC SA (+2.39%) y Engie Energía Chile SA (+1.23%). Titular: Inversión extranjera directa registra mayor monto en cinco años.

Colombia: El índice COLCAP cerró la jornada de hoy con un rendimiento positivo de +0.24%. Los sectores con los resultados más altos fueron Servicios de Comunicación (+8.33%) e Industrial (+4.84%). Por otro lado, los valores con los mejores rendimientos de la jornada fueron Empresa de Telecomunicaciones (+8.33%) y Avianca Holdings SA (+6.67%). Titular: Superindustria embarga 6.625 morrosos del Estado que ha sido multados.

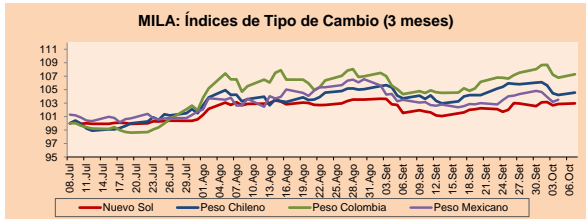
México: El índice MEXBOL cerró la jornada de hoy con un rendimiento negativo de -1.07%. Los sectores con los peores resultados fueron Productos de Consumo Básico (-1.62%) e Industrial (-1.07%). Por otro lado, los valores con los peores rendimientos fueron Grupo Financiero Inbursa SAB de CV (-3.36%) y Grupo Bimbo SAB de CV (-2.24%). Titular: México retoma las importaciones de crudo de los EE.UU. luego de 7 meses.



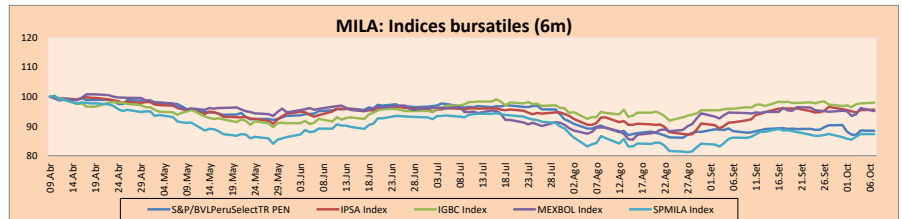
Fuente: Bloomberg

Monedas	Precio	1D*	5D*	30 D*	YTD*
▲ Nuevo Sol (PEN)	3,382.9	0.10%	0.38%	1.22%	0.41%
▲ Peso Chileno (CLP)	718.160	0.33%	-1.41%	0.83%	3.54%
▲ Peso Colombiano (COP)	3,452.48	0.48%	-0.71%	2.84%	6.24%
▲ Peso Mexicano (MXN)	19.575	0.31%	-0.81%	0.22%	-0.38%

* Leyenda: Variación 1D: 1 Día; 5D: 5 Días; 1M: 1 Mes; YTD: Var. % 31/12/18 a la fecha



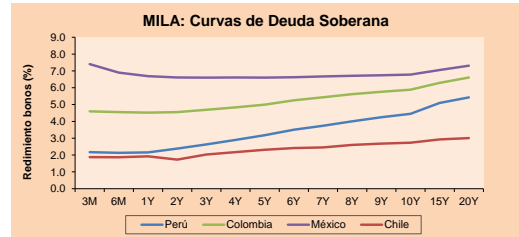
Base: 08/07/19=100
Fuente: Bloomberg



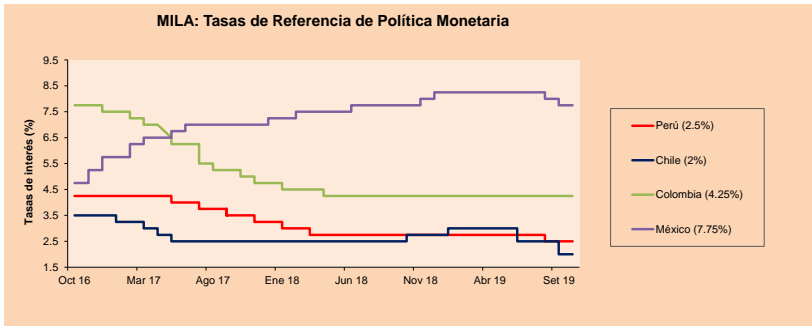
Base: 10/04/19=100
Fuente: Bloomberg

Renta Fija	Moneda	Precio	Bid Yield (%)	Ask Yield (%)	Duración
PERU 7.35 07/21/25	USD	127.916	2.21	2.17	4.84
PERU 8.75 11/21/33	USD	167.826	2.88	2.86	9.46
PERU 6.55 03/14/37	USD	148.87	2.96	2.94	11.38
PERU 5.625 11/18/2050	USD	150.06	3.11	3.10	17.67
CHILE 2.25 10/30/22	USD	100.788	2.02	1.94	2.92
CHILE 3.875 08/05/20	USD	101.569	2.12	1.76	0.81
COLOM 11.75 02/25/20	USD	103.516	2.76	1.90	0.38
COLOM 11.85 03/09/28	USD	163.845	3.19	3.12	6.10
COLOM 10.375 01/28/33	USD	159.951	4.45	4.31	8.52
COLOM 7.375 09/18/37	USD	144.356	3.93	3.90	11.39
COLOM 6.125 01/18/41	USD	132.246	3.90	3.87	13.12
MEX 4 10/02/23	USD	106.033	2.44	2.36	3.68
MEX5.55 01/45	USD	122.507	4.117	4.102	14.74

ETFs	Mon.	Cierre	1D	5D	30 D	YTD	Bolsa
▼ iShares MSCI Chile Capped	USD	34.07	-0.79%	-2.82%	-1.10%	-2.24%	NYSE Arca
▼ Global X MSCI Colombia	USD	37.66	-0.87%	0.59%	3.18%	-7.31%	Cboe BZX
▼ iShares MSCI Mexico Capped	USD	12.68	-1.71%	-0.08%	0.48%	15.78%	NYSE Arca
▼ iShares MSCI Emerging Markets	USD	43	-1.47%	0.66%	0.70%	6.54%	NYSE Arca
▼ iShares MSCI Emerging Markets	USD	40.63	-0.83%	-0.59%	-1.50%	4.81%	NYSE Arca
▼ Vanguard FTSE Emerging Markets	USD	40.15	-0.77%	-0.27%	-1.53%	7.66%	NYSE Arca
▼ iShares Core MSCI Emerging Markets	USD	48.78	-0.89%	-0.49%	-1.55%	4.49%	NYSE Arca
▼ iShares JP Morgan Emerging Markets Bonds	USD	56.73	-0.56%	-0.63%	-1.22%	2.65%	Cboe BZX
▼ Morgan Stanley Emerging Markets Domestic	USD	6.67	-0.30%	1.21%	1.85%	17.46%	New York



Fuente: Bloomberg



Fuente: Bloomberg

Coordinador Laboratorio de Mercado de Capitales: Economista Bruno Bellido
Apoyo: Juan Carlos Figueroa, Alonso Butters, Jeanpierre León y Manuel Muñoz Najar.
email: pulsobursatil@ulima.edu.pe
facebook: www.facebook.com/pulsobursatilul
Teléfono: 4376767 Anexo: 35340.



PULSO BURSÁTIL

LIMA

Acciones

Valor	Moneda	Precio	1D*	5D*	30D*	YTD*	Frecuencia	Volumen (US\$)	Beta	Dividend Yield (%)	Price Earning	Capitalización Bursátil (M US\$)	Sector Económico*	Participación Índice
▲ ALICORC1 PE**	S/.	9.02	0.11%	-3.01%	-4.04%	-7.33%	95.00%	18,353	0.57	2.66	18.29	2,272.78	Industrial	3.53%
▲ ATACOB1 PE**	S/.	0.19	0.00%	0.00%	6.32%	-42.55%	55.00%	1,610	1.50	0.00	4.97	51.67	Mineras	1.02%
- BACKUS1 PE**	S/.	23.70	0.00%	0.00%	0.74%	21.40%	55.00%	976	0.34	0.00	7.73	9,386.36	Industriales	0.82%
▼ BAP PE**	US\$	207.45	-0.07%	-0.74%	-2.28%	-3.86%	95.00%	6,635,506	1.19	2.91	-	16,546.52	Diversas	5.82%
▼ BVN PE**	US\$	14.53	-3.00%	-4.47%	-2.35%	-9.42%	95.00%	38,728	1.65	0.79	-	4,004.97	Mineras	5.88%
▼ CASAGRC1 PE**	S/.	3.00	-3.85%	-9.37%	-4.46%	-25.82%	100.00%	5,930	0.45	0.42	20.55	74.70	Agrario	1.31%
- BBVAC1 PE**	S/.	3.25	0.00%	0.31%	-1.52%	-6.34%	90.00%	18,155	0.49	4.24	12.84	5,654.00	Bancos y Financieras	2.85%
▼ CORARE1 PE**	S/.	0.66	-1.49%	-1.49%	-1.49%	-0.60%	95.00%	21,686	0.97	9.29	3.51	317.62	Industriales	1.72%
▲ CPACASC1 PE**	S/.	5.90	2.61%	-0.51%	3.51%	-8.53%	100.00%	30,386	0.58	6.39	32.78	744.15	Industriales	2.38%
▲ CVERDEC1 PE**	US\$	17.80	1.71%	-1.11%	-3.78%	-12.89%	95.00%	23,206	0.79	2.41	135.88	6,231.00	Mineras	5.25%
- ENGEPEC1 PE**	S/.	2.48	0.00%	0.40%	0.00%	32.62%	75.00%	5,712	0.74	4.12	13.60	2,081.09	Servicios Públicos	1.44%
▲ ENDISPC1**	S/.	6.48	0.31%	0.00%	1.57%	26.27%	90.00%	3,449,461	0.65	3.50	10.57	1,223.18	Servicios Públicos	0.98%
▼ FERREY1 PE**	S/.	1.98	-1.00%	-6.16%	-5.71%	-15.96%	100.00%	1,887,991	0.78	8.88	6.92	571.06	Diversas	4.90%
▲ GRAMONC1 PE**	S/.	1.64	7.19%	0.00%	-1.80%	-17.59%	50.00%	7,266	0.93	0.00	-	422.70	Diversas	4.05%
▲ IFS PE**	US\$	39.05	0.26%	-4.76%	-4.62%	-3.44%	85.00%	8,005	0.99	4.48	11.24	4,508.23	Diversas	7.22%
▲ INRETC1 PE**	US\$	36.25	0.42%	-0.41%	-2.82%	29.23%	95.00%	100,413	1.00	0.94	30.44	3,726.77	Diversas	5.28%
▼ LUSURC1 PE**	S/.	23.98	-0.08%	4.26%	44.94%	129.19%	95.00%	1,116,729	0.71	3.50	19.20	3,451.80	Servicios Públicos	1.81%
- MINSUR1 PE**	S/.	1.45	0.00%	0.00%	-2.03%	9.85%	55.00%	1,543	1.36	5.22	2.66	1,235.73	Mineras	3.09%
- PML PE**	US\$	0.10	0.00%	0.00%	9.20%	-45.71%	55.00%	6,128	1.35	0.00	-	25.06	Mineras	2.12%
▲ RELAPAC1 PE**	S/.	0.11	2.86%	-1.82%	2.86%	-14.29%	100.00%	2,492	0.79	0.00	-	265.59	Industriales	2.12%
- SCCO PE**	US\$	32.89	0.00%	-3.83%	-1.29%	12.87%	80.00%	220,814	1.31	0.00	17.49	25,425.91	Mineras	2.14%
- SIDERC1 PE**	S/.	0.65	0.00%	-3.51%	-3.51%	13.87%	80.00%	14,982	1.43	0.00	5.98	199.64	Industriales	1.43%
▲ TV PE**	US\$	0.17	3.03%	0.00%	16.44%	-42.76%	85.00%	12,347	1.64	0.00	-	138.40	Mineras	2.93%
- UNACEMC1 PE**	S/.	2.02	0.00%	-5.16%	-11.01%	-21.06%	60.00%	11,942	0.58	2.57	9.72	1,085.64	Industriales	3.00%
▼ VOLCABC1 PE**	S/.	0.45	-1.11%	-6.32%	-4.30%	-37.32%	100.00%	23,571	1.53	0.00	-	2,011.34	Mineras	5.90%
- NEXAPEC1 PE**	S/.	3.28	0.00%	0.00%	-2.09%	-10.65%	50.00%	5,264	1.15	15.82	17.02	1,282.04	Mineras	1.56%

Cantidad de Acciones: 26 Subieron 9

Fuente: Bloomberg, Económica Bajaron 6
 * Bloomberg Industry Classification System Mantuvieron 11

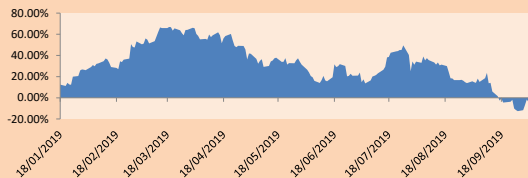
** Se utiliza el PER de la bolsa y moneda de origen del instrumento
 *Leyenda: Variación 1D: 1 Día; 5D: 5 Días; 1M: 1 Mes; YTD: Var.% 31/12/18 a la fecha

Índices Sectoriales

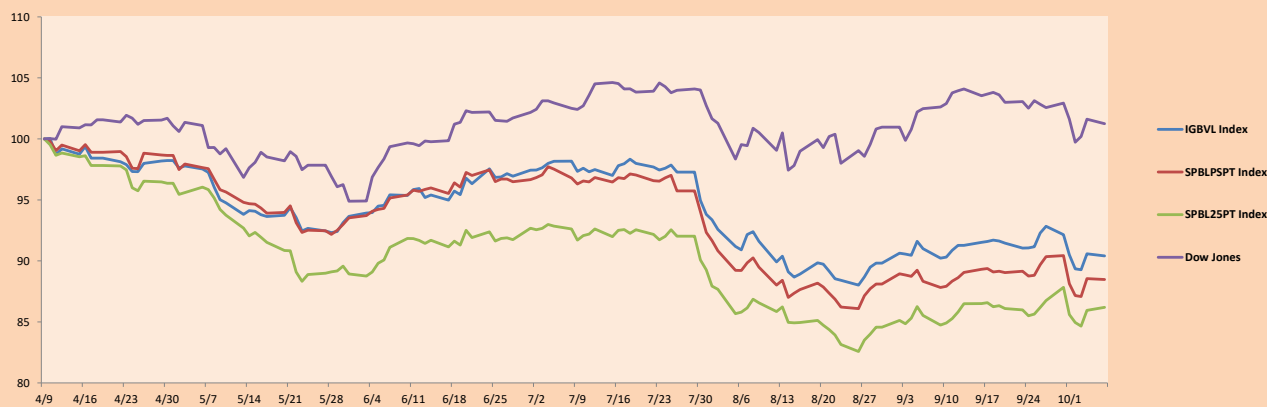
	Cierre	1D*	5D*	30D*	YTD*	Beta
▼ Índice Minero	270.90	-1.15%	-3.46%	-0.88%	-4.89%	1.50
▲ Índice de Consumo	1,110.26	0.26%	-1.36%	-2.32%	10.41%	0.38
▲ Índice Industrial	194.15	1.22%	-3.43%	-4.01%	-14.43%	0.50
▲ Índice Bancos y Financieras	1,160.49	0.10%	-0.62%	-1.21%	-3.29%	1.16
▲ Índice de Construcción	212.33	2.16%	-2.26%	-3.44%	-13.64%	0.45
▲ Índice Servicios	609.58	0.27%	2.79%	14.12%	53.31%	0.27
▲ Índice Juniors	17.10	0.12%	0.41%	-5.73%	-41.92%	0.33
▲ Índice Eléctricas	595.10	0.27%	2.79%	14.12%	53.31%	0.27

*Leyenda: Variación 1D: 1 Día; 5D: 5 Días; 1M: 1 Mes; YTD: Var.% 31/12/18 a la fecha

Correlación Rend. Índice Minero vs Índice de Metales de Londres (3 meses)



Índices (6 meses)



Base: 09/04/19=100
 Fuente: Bloomberg

Coordinador Laboratorio de Mercado de Capitales: Economista Bruno Bellido
 Apoyo: Juan Carlos Figueroa, Alonso Butters, Jeanpiere León y Manuel Muñoz Najjar
 email: pulsobursatil@ulima.edu.pe
 facebook: www.facebook.com/pulsobursatil.ul
 Teléfono: 4376767 Anexos: 35340.

PULSO BURSÁTIL

RATING SOBERANO

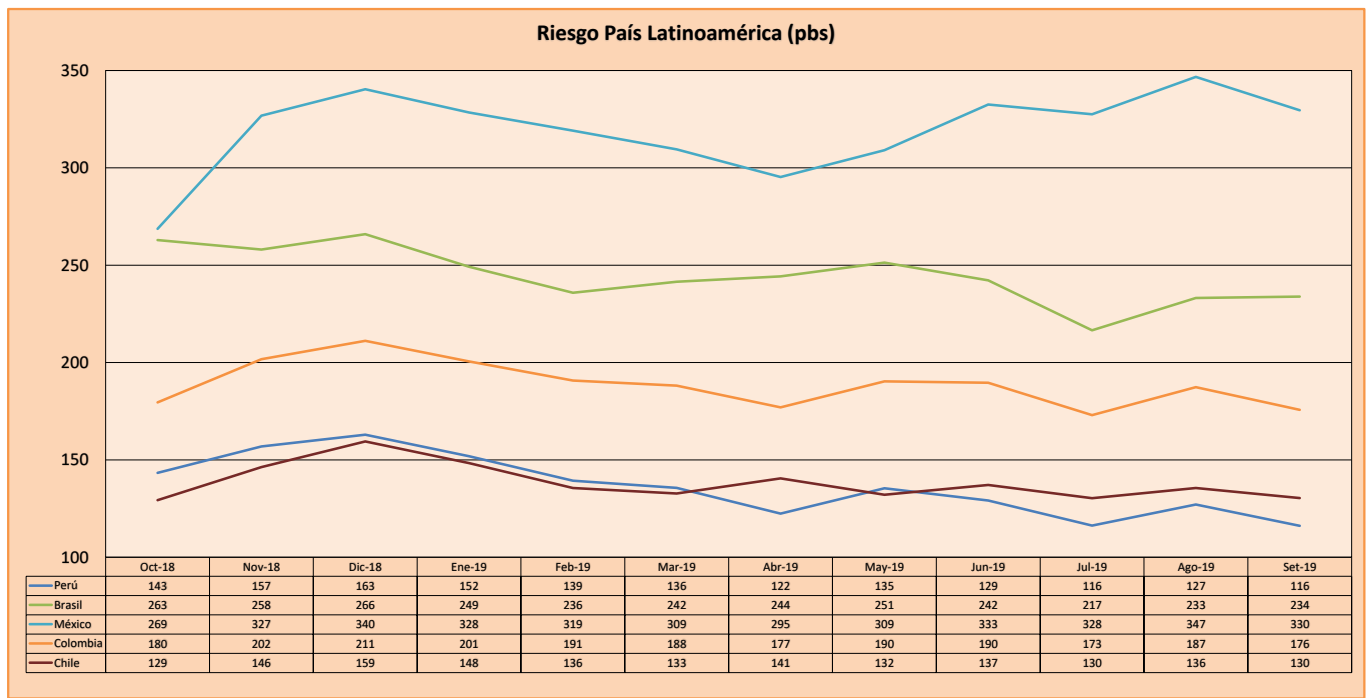
CLASIFICACIONES DE RIESGO

Moody's	S&P	Fitch	Prime
Aaa	AAA	AAA	Prime
Aa1	AA+	AA+	Alto Grado
Aa2	AA	AA	
Aa3	AA-	AA-	
A1	A+	A+	Grado Alto Medio
A2	A	A	
A3	A-	A-	
Baa1	BBB+	BBB+	Grado Bajo Medio
Baa2	BBB	BBB	
Baa3	BBB-	BBB-	
Ba1	BB+	BB+	Sin Grado de Inversión Especulativo
Ba2	BB	BB	
Ba3	BB-	BB-	
B1	B+	B+	Altamente Especulativo
B2	B	B	
B3	B-	B-	
Caa1	CCC+	CCC	
Caa2	CCC		
Caa3	CCC-		
Ca	CC		
C	C	DDD	Poca esperanzas de Pago
	D	D	Impago

Fuente: Bloomberg

Rating Crédito Latinoamérica			
País	Clasificadora de riesgo		
	Moody's	Fitch	S&P
Perú	A3	BBB+	BBB+
México	A3	BBB	BBB+
Venezuela	C	WD	SD
Brazil	Ba2	BB-	BB-
Colombia	Baa2	BBB	BBB-
Chile	A1	A	A+
Argentina	Caa2 +	CC	CCC-
Panamá	Baa1	BBB	BBB+

Fuente: Bloomberg



Fuente: BCRP

Coordinador Laboratorio de Mercado de Capitales: Economista Bruno Bellido
 Apoyo: Juan Carlos Figueroa, Alonso Butters, Jeanpiere León y Manuel Muñoz Najjar
 email: pulsobursatil@ulima.edu.pe
 facebook: www.facebook.com/pulsobursatil.ul
 Teléfono: 4376767 Anexo: 35340.

El contenido del presente documento es únicamente informativo. Los datos y opiniones expresados no deben ser interpretados como recomendaciones para la toma de decisiones futuras. Bajo ninguna circunstancia, el Laboratorio de Mercado de Capitales de la Universidad de Lima se hará responsable por el uso de lo expresado en este documento.