

PULSO BURSÁTIL

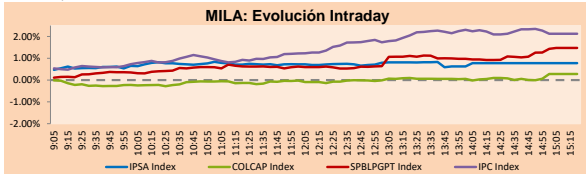


Lima, 4 de octubre de 2019

MILA

Principales índices	Cierre	1 D	5 D	1 M	YTD	Cap. Burs. (US\$ bill)
▲ IPSA (Chile)	5,040.20	0.79%	-1.17%	5.94%	-1.28%	144.98
▲ IGPA (Chile)	25,400.26	0.71%	-0.93%	5.61%	-2.12%	182.34
▲ IGBC (Colombia)	12,945.26	0.31%	0.41%	2.04%	16.16%	99.27
▲ COLCAP (Colombia)	1,593.05	0.28%	0.51%	1.73%	20.15%	94.56
▲ S&P/BVL (Perú)*	19,270.23	1.47%	-2.43%	0.15%	-0.41%	85.89
▲ S&P/BVL SEL (Perú)	501.75	1.68%	-1.99%	-0.20%	-2.07%	66.77
▲ S&P/BVL LIMA 25	24,389.45	1.53%	-0.92%	0.75%	-7.99%	80.69
▲ IPC (México)	43,416.90	2.29%	1.31%	2.58%	4.27%	271.61
▲ S&P MILA 40	603.48	1.21%	-1.06%	2.64%	-0.85%	253.39

* Cap. Bursátil del cierre anterior * Leyenda: Variación 1D: 1 Día; 5D: 5 Días; 1M: 1 Mes; YTD: Var. % 31/12/18 a la fecha



Fuente: Bloomberg

Renta Variable

Más subieron	Bolsa	Mon.	Precio	▲ %
LUSURC1	Lima	PEN	24.00	11.63
VOLCABC1	Lima	PEN	0.45	4.65
MINEROS	Colomb	COP	3460.00	4.33
ETB	Colomb	COP	240.00	3.90
HF	Santia.	CLP	1724.20	3.87

Por Monto Negociado	Bolsa	Monto (US\$)
FALABELLA	Santia.	27,076,963
GRUPOSURA	Colomb.	13,048,161
CHILE	Santia.	9,122,286
AGUAS-A	Santia.	5,531,788
ECOPETROL	Colomb.	5,052,416

Más bajaron	Bolsa	Mon.	Precio	▼ %
MIRL	Lima	USD	0.10	-5.00
PROMIGAS	Colomb.	COP	8000.00	-2.20
FERREYC1	Lima	PEN	2.00	-1.96
Enjoy	Santia.	CLP	33.99	-1.85
CAMANACHACA	Santia.	CLP	52.92	-1.73

Por Volumen	Bolsa	Volumen
CHILE	Santia.	64,040,073
BSANTANDER	Santia.	32,929,889
VAPORES	Santia.	22,035,079
AGUAS-A	Santia.	10,168,307
Enjoy	Santia.	9,244,387

MILA

Perú: El índice General de la BVL finalizó la sesión de hoy con un resultado negativo de -1.47%. El índice mantiene una tendencia negativa en moneda local de -0.41%, mientras que el rendimiento ajustado en dólares asciende a -0.72%. Luego, el S&P/BVL Perú SEL varió en +1.68%, mientras que el S&P/BVL LIMA 25 subió +1.53%. El spot PEN alcanzó S/3.3795. Titular: MF: Nombramiento de viceministro con complicaciones por procesos administrativos.

Chile: El índice IPSA cerró la jornada de hoy con rendimiento positivo de +0.72%. Los sectores con los mejores resultados fueron Industria (+2.24%) y Energía (+2.01%). Por otro lado, los valores con los resultados más altos de la jornada fueron Plaza SA (+2.75%) y Latam Airlines Group SA (+2.44%). Titular: Engie activa plan de inversión de proyectos renovables y se abre a comprar iniciativas en funcionamiento

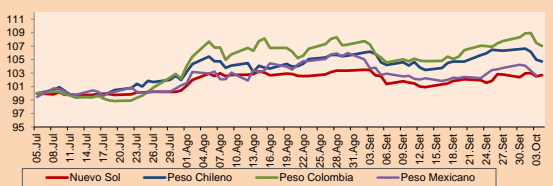
Colombia: El índice COLCAP cerró la jornada de hoy con un rendimiento positivo de +0.28%. Los sectores con los resultados más altos fueron Servicios de Comunicación (+3.90%) y Materiales (+1.82%). Por otro lado, los valores con los mejores rendimientos de la jornada fueron Empresa de Telecomunicaciones (+3.90%) y Cementos Argos SA (+2.71%). Titular: Dos consorcios internacionales entran a la recta final por el metro de la capital colombiana.

México: El índice MEXBOL cerró la jornada de hoy con un rendimiento positivo de +2.29%. Los sectores con los mejores resultados fueron Servicios de Comunicación (+3.26%) y Materiales (+2.94%). Por otro lado, los valores con los mejores rendimientos fueron Genera SAB de CV (+5.57%) y Grupo México SAB de CV (+5.25%). Titular: Chevron adquiere el 40% en tres bloques de Shell en aguas profundas en México.

Monedas	Precio	1D*	5D*	30 D*	YTD*
▲ Nuevo Sol (PEN)	3,379.5	0.18%	-0.08%	0.01%	0.31%
▼ Peso Chileno (CLP)	715.800	-0.24%	-1.51%	-1.08%	3.20%
▼ Peso Colombiano (COP)	3,436.00	-0.42%	-0.69%	1.13%	5.73%
▼ Peso Mexicano (MXN)	19.515	-0.71%	-0.90%	-1.05%	-0.69%

*Leyenda: Variación 1D: 1 Día; 5D: 5 Días; 1M: 1 Mes; YTD: Var. % 31/12/18 a la fecha

MILA: Índices de Tipo de Cambio (3 meses)

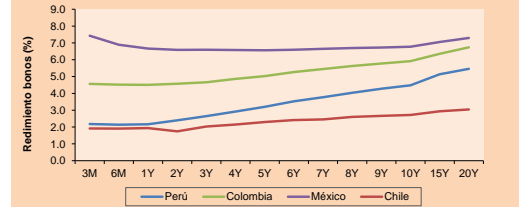


Base: 05/07/19=100
Fuente: Bloomberg

Renta Fija

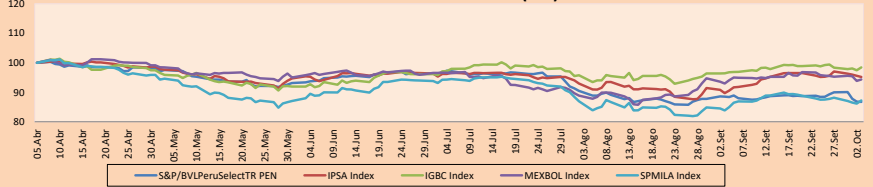
Instrumento	Moneda	Precio	Bid Yield (%)	Ask Yield (%)	Duración
PERU 7.35 07/21/25	USD	128.064	2.18	2.14	4.84
PERU 8.75 11/21/33	USD	167.927	2.87	2.86	9.44
PERU 6.55 03/14/37	USD	149.019	2.94	2.93	11.33
PERU 5.625 11/18/2050	USD	150.202	3.10	3.09	17.56
CHILE 2.25 10/30/22	USD	100.807	2.00	1.95	2.92
CHILE 3.875 08/05/20	USD	101.586	2.09	1.76	0.81
COLOM 11.75 02/25/20	USD	103.555	2.69	1.90	0.38
COLOM 11.85 03/09/28	USD	164.056	3.17	3.10	6.09
COLOM 10.375 01/28/33	USD	159.901	4.45	4.32	8.52
COLOM 7.375 09/18/37	USD	144.545	3.91	3.89	11.35
COLOM 6.125 01/18/41	USD	132.476	3.88	3.86	13.09
MEX 4 10/02/23	USD	106.132	2.42	2.33	3.68
MEX5.55 01/45	USD	122.876	4.095	4.084	14.7

MILA: Curvas de Deuda Soberana



Fuente: Bloomberg

MILA: Índices bursátiles (6m)

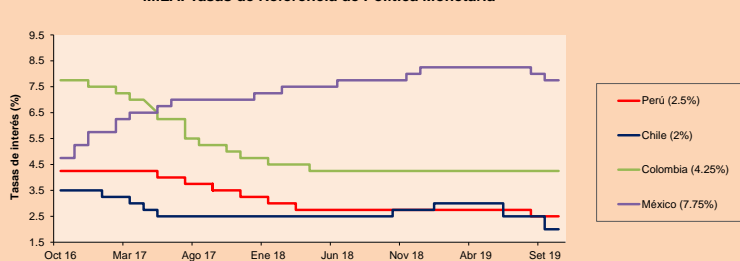


Base: 08/04/19=100
Fuente: Bloomberg

ETFs

	Mon.	Cierre	1D	5D	30 D	YTD	Bolsa
▲ iShares MSCI Chile Capped	USD	34.34	1.00%	-1.91%	0.56%	-1.47%	NYSE Arca
▲ Global X MSCI Colombia	USD	37.99	1.17%	0.90%	7.56%	-6.50%	Cboe BZX
▲ iShares MSCI Mexico Capped	USD	12.9	1.20%	0.66%	2.34%	17.79%	NYSE Arca
▲ iShares MSCI Emerging Markets	USD	43.64	3.07%	2.61%	4.25%	8.12%	NYSE Arca
▲ Vanguard FTSE Emerging Markets	USD	40.97	0.44%	0.81%	0.89%	5.69%	NYSE Arca
▲ iShares Core MSCI Emerging Markets	USD	40.46	0.47%	0.80%	0.29%	8.49%	NYSE Arca
▲ iShares JP Morgan Emerging Markets Bonds	USD	49.22	0.43%	0.80%	0.84%	5.44%	NYSE Arca
▲ Morgan Stanley Emerging Markets Domestic	USD	57.05	0.37%	0.46%	-0.11%	3.23%	Cboe BZX
	USD	6.69	1.36%	2.76%	3.08%	17.83%	New York

MILA: Tasas de Referencia de Política Monetaria



Fuente: Bloomberg

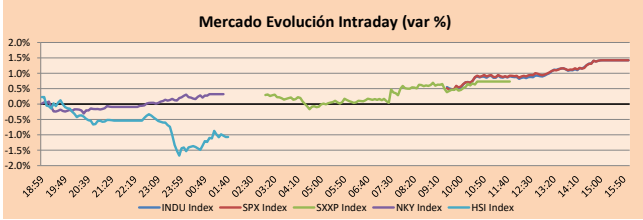
Coordinador Laboratorio de Mercado de Capitales: Economista Bruno Bellido
 Apoyo: Juan Carlos Figueroa, Alonso Butters, Jeanpire León y Manuel Muñoz Najar.
 email: pulsobursatil@ulima.edu.pe
 facebook: www.facebook.com/pulsobursatil.ul
 Teléfono: 4376767 Anexo: 35340.

PULSO BURSÁTIL

MUNDO

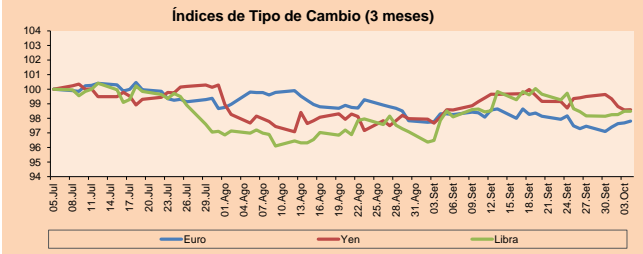
Principales índices	Cierre	1 D*	5 D*	1 M*	YTD*	Cap. Burs. (US\$ Mill.)
▲ Dow Jones (EEUU)	26,573.72	1.42%	-0.92%	0.83%	13.92%	7,329,420
▲ Standard & Poor's 500 (EEUU)	2,952.01	1.42%	-0.33%	0.48%	17.76%	25,189,395
▲ NASDAQ Composite (EEUU)	7,982.47	1.40%	0.54%	0.07%	20.30%	12,244,846
▲ Stoxx EUROPE 600 (Europa)	380.22	0.73%	-2.95%	-0.77%	12.61%	9,280,813
▲ DAX (Alemania)	12,012.81	0.73%	-2.24%	0.86%	13.77%	1,017,782
▲ FTSE 100 (Reino Unido)	7,155.38	1.10%	-3.65%	-2.13%	6.35%	1,552,451
▲ CAC 40 (Francia)	5,488.32	0.91%	-2.70%	-0.79%	16.02%	1,534,673
▲ IBEX 35 (España)	8,961.80	0.67%	-2.42%	1.19%	4.94%	509,634
▼ MSCI AC Asia Pacific Index	155.44	-0.47%	-0.95%	1.17%	5.95%	17,801,417
▼ HANG SENG (Hong Kong)	25,821.03	-1.11%	-0.85%	-3.26%	-0.10%	2,340,545
▼ SHANGHAI SE Comp. (China)	2,905.19	-0.92%	-2.41%	0.66%	16.49%	4,522,962
▲ NIKKEI 225 (Japón)	21,410.20	0.32%	-2.14%	0.99%	6.97%	3,323,245
▲ BOVESPA (Brasil)	102,551.30	1.02%	-2.40%	1.33%	16.89%	763,676
▲ Merval (Argentina)	3,816.50	4.78%	10.18%	29.00%	5.03%	17,634

*Leyenda: Variación 1D: 1 Día; 5D: 5 Días; 1M: 1 Mes; YTD: Var.% 31/12/18 a la fecha



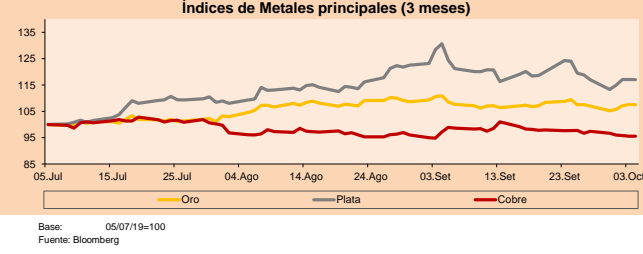
Monedas	Precio	1 D*	5 D*	1 M*	YTD*
▲ Euro	1,097.9	0.13%	0.36%	-0.51%	-4.26%
▲ Yen	106.9400	0.02%	-0.91%	0.52%	-2.51%
▼ Libra Esterlina	1,233.1	-0.01%	0.32%	0.64%	-3.32%
- Yuan	7,148.3	0.00%	0.36%	0.03%	3.92%
▼ Dólar de Hong Kong	7,839.5	-0.03%	-0.01%	-0.02%	0.10%
▼ Real Brasileño	4,056.1	-0.62%	-2.49%	-0.95%	4.69%
▼ Peso Argentino	57,732.0	-0.03%	0.71%	3.07%	53.27%

*Leyenda: Variación 1D: 1 Día; 5D: 5 Días; 1M: 1 Mes; YTD: Var.% 31/12/18 a la fecha



Commodities	Precio	1 D*	5 D*	1 M*	YTD*
▼ Oro (US\$ Oz. T) (LME)	1,504.75	-0.03%	0.51%	-3.07%	17.33%
▼ Plata (US\$ Oz. T) (LME)	17.56	-0.04%	0.06%	-10.43%	13.29%
- Cobre (US\$ TM) (LME)	5,628.25	0.00%	-1.88%	-1.68%	-5.39%
- Zinc (US\$ TM) (LME)	2,335.50	0.00%	-0.60%	0.49%	-7.27%
▲ Petróleo WTI (US\$ Barril) (NYM)	53.01	1.07%	-5.19%	-5.51%	9.93%
- Estanto (US\$ TM) (LME)	16,452.00	0.00%	2.14%	-4.27%	-15.72%
- Plomo (US\$ TM) (LME)	2,125.50	0.00%	3.34%	3.30%	5.90%
▲ Azúcar #1 (US\$ Libra) (NYB-ICE)	12.76	0.16%	1.11%	5.98%	-2.97%
▼ Cacao (US\$ TM) (NYB-ICE)	2,475.00	-1.79%	-0.80%	9.08%	0.28%
▼ Café Arábica (US\$ TM) (NYB-ICE)	99.00	-2.99%	-1.88%	2.48%	-13.42%

*Leyenda: Variación 1D: 1 Día; 5D: 5 Días; 1M: 1 Mes; YTD: Var.% 31/12/17 a la fecha



Renta Variable

Alemania (Acciones del DAX Index)		Más subieron Mon.		Bolsa		Más bajaron Mon.		Bolsa	
MTX GY	EUR	243	2.57	Xetra	HEI GY	EUR	61.84	-1.40	Xetra
RWE GY	EUR	28.22	2.32	Xetra	DBK GY	EUR	6.48	-1.31	Xetra
DB1 GY	EUR	140.3	1.93	Xetra	BMW GY	EUR	62.39	-1.22	Xetra
HEN3 GY	EUR	90.96	1.86	Xetra	VOW3 GY	EUR	147.82	-0.89	Xetra

Europa (Acciones del STOXX EUROPE 600)		Más subieron Mon.		Bolsa		Más bajaron Mon.		Bolsa	
UTDI GY	EUR	33.6	5.00	Xetra	HSV LN	GBP	1120	-4.19	Londres
TOM NO	NOK	234.8	4.92	Oslo	MKS LN	GBP	171.85	-3.94	Londres
EVT GY	EUR	20.22	4.82	Xetra	LHA GY	EUR	13.935	-3.20	Xetra
PGN PW	PLN	4.608	4.54	Warsaw	BIRG ID	EUR	3.592	-3.02	EN Dublín

Panorama Mundial:

Estados Unidos:

El mercado estadounidense cerró en el último día de la semana al alza, impulsado por el dato de nóminas no agrícolas de septiembre, las cuales aumentaron en 136 mil y el desempleo cayó de 3.7% a 3.5% con lo cual este indicador se sitúa en el nivel más bajo de los últimos 50 años, lo que va en línea con la expansión histórica de 11 años de la economía del país. Entre las acciones que más subieron, destacó Apple Inc (+2.80%), después de informar que aumentará la producción del iPhone 11 un 10% adicional, del mismo modo, el sector que lideró el mercado fue el índice Philadelphia chips con +1.9%. En la otra cara de la moneda, la acción de Hewlett-Packard Inc (-9.56%) se desplomó, después de que la empresa presentara un plan de recortes de hasta 9 mil empleos bajo un plan de reestructuración que implica costos por 1 mil millones de dólares. En noticias corporativas, PG&E Corp (+13.82%) informó que las obligaciones por pagar de la empresa, la cual está en medio de un proceso de quiebra y reestructuración, sumaron un total de 34.35 mil millones de dólares pertenecientes en su mayoría a los principales bancos del país.

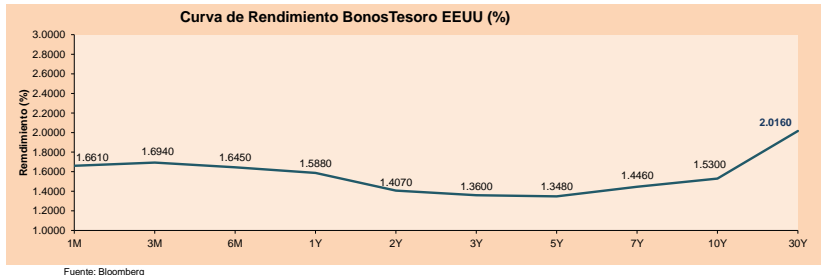
Europa:

El mercado de europeo cerró la jornada con resultados positivos debido al informe clave acerca del empleo en Estados Unidos. En dicho informe se mostró que el empleo tiene un crecimiento constante y que la tasa de desempleo alcanzó mínimos en 50 años. Los principales índices tuvieron los siguientes rendimientos Euro Stoxx 50 al alza +0.86%, FTSE 100 al alza +1.10% y el CAC 40 al +0.91%. Con respecto a las noticias corporativas, el fundador y CEO del SoftBank Group, Masayoshi Son, ha tenido complicaciones para aumentar la inversión masiva en tecnología debido a una fallida adquisición, mediante oferta pública, de la empresa de alquiler de oficinas WorkIt. Asimismo, los analistas han reducido sus pronósticos con respecto a los ingresos de las empresas de Asia. Las compañías japonesas lideran dicha reducción de 1.4% en promedio ya que pueden tener alguna vulnerabilidad por la desaceleración de China. Por otro lado, se incrementaron el pronóstico de ganancias para las empresas de Taiwán e India debido a un aumento considerable de nuevas empresas que impulsan las exportaciones en sus respectivos países. Las empresas con los mejores rendimientos de la jornada fueron Bayer AG (+2.74%) y Scottish Mortgage Investment T (+4.03%).

Asia:

Los mercados asiáticos cerraron la jornada de hoy con resultados mixto, ya que los índices Nikkei el S&P/ASX 200 tuvieron variaciones positivas de +0.32% y +0.37%, en cambio; los índices Hang Seng y CSI 300 obtuvieron variaciones negativas de -1.11% y -0.99% respectivamente. Por otro lado, la jefa del ejecutivo de Hong Kong, Carrie Lam, anunció la legalización desde la media noche del uso de máscaras con las que los manifestantes ocultaban su identidad durante las protestas que sucedieron los últimos 4 meses. El gobierno dará una ley de emergencia que constituirá como delito el uso de máscaras para intentar "restaurar el orden" de acuerdo a la jefa del Ejecutivo, añadió que "la ley no implica que Hong Kong esté en estado de emergencia", sino que "las protestas son cada vez más frecuentes y violentas, y la gente está preocupada". Este anuncio tiene relación con lo que le sucedió hoy a la bolsa de valores de Hong Kong, ya que el Hang Seng cayó en 1.11% acercándose a 25,821.03. Las acciones del operador del sistema de rieles MTR, quien sufrió daños en su infraestructura por las manifestaciones tuvo una variación negativa de -1.91%.

ETFs	Mon.	Cierre	1D	5D	30 D	YTD	Bolsa
SPDR S&P 500 ETF TRUST	USD	294.35	1.35%	-0.36%	0.57%	19.42%	NYSE Arca
ISHARES MSCI EMERGING MARKET	USD	40.97	0.44%	0.81%	0.89%	5.69%	NYSE Arca
ISHARES IBOX HIGH YLD CORP	USD	86.43	0.31%	-0.33%	0.07%	10.83%	NYSE Arca
FINANCIAL SELECT SECTOR SPDR	USD	27.46	1.85%	-2.17%	2.60%	17.06%	NYSE Arca
VANECK GOLD MINERS	USD	27.87	2.28%	1.53%	-9.95%	32.15%	NYSE Arca
ISHARES RUSSELL 2000 ETF	USD	149.14	0.95%	-1.34%	1.23%	12.47%	NYSE Arca
SPDR GOLD SHARES	USD	141.9	0.00%	0.60%	-3.25%	17.03%	NYSE Arca
ISHARES 20+ YEAR TREASURY BO	USD	145.99	0.74%	2.46%	-0.80%	22.35%	NASDAQ GM
INVESCO QQQ TRUST SERIES 1	USD	188.81	1.47%	0.95%	0.46%	23.14%	NASDAQ GM
ISHARES NASDAQ BIOTECHNOLOGY	USD	99.53	0.75%	0.23%	-1.59%	3.36%	NASDAQ GM
ENERGY SELECT SECTOR SPDR	USD	57.38	0.63%	-3.77%	-0.16%	2.69%	NYSE Arca
PROSHARES ULTRA VIX ST FUTUR	USD	26.45	-8.19%	-2.79%	-14.35%	-67.64%	NYSE Arca
UNITED STATES OIL FUND LP	USD	11.04	1.01%	-5.32%	-5.72%	14.29%	NYSE Arca
ISHARES MSCI BRAZIL ETF	USD	42.11	2.21%	-0.28%	2.23%	11.64%	NYSE Arca
SPDR S&P OIL & GAS EXP & PR	USD	21.24	-0.14%	-5.64%	-1.87%	-19.19%	NYSE Arca
UTILITIES SELECT SECTOR SPDR	USD	64.77	1.39%	0.11%	2.39%	25.25%	NYSE Arca
ISHARES US REAL ESTATE ETF	USD	93.59	0.54%	0.43%	0.18%	27.65%	NYSE Arca
SPDR S&P BIOTECH ETF	USD	76.82	0.21%	0.48%	-2.96%	7.07%	NYSE Arca
ISHARES IBOX INVESTMENT GRA	USD	128.27	0.41%	1.22%	0.03%	16.71%	NYSE Arca
ISHARES JP MORGAN USD EMERGI	USD	113.92	0.88%	0.97%	-1.10%	13.57%	NASDAQ GM
REAL ESTATE SELECT SECT SPDR	USD	39.4	0.46%	0.28%	-1.09%	29.70%	NYSE Arca
ISHARES CHINA LARGE-CAP ETF	USD	40.24	-0.17%	2.00%	0.47%	4.01%	NYSE Arca
CONSUMER STAPLES SPDR	USD	61.4	1.57%	0.46%	0.23%	23.23%	NYSE Arca
VANECK JR GOLD MINERS	USD	38.24	2.16%	1.70%	-10.53%	26.54%	NYSE Arca
SPDR BBG BARC HIGH YIELD BND	USD	107.69	0.33%	-0.46%	-0.07%	11.44%	NYSE Arca
VANGUARD REAL ESTATE ETF	USD	93.43	0.60%	0.37%	0.28%	28.42%	NYSE Arca
GRAYSCALE BITCOIN TRUST BTC	USD	9.79	0.41%	-0.41%	-25.66%	146.91%	OTC US



Coordinador Laboratorio de Mercado de Capitales: Economista Bruno Bellido
Apoyo: Juan Carlos Figueroa, Alonso Butters, Jeanyri León y Manuel Muñoz Najar
email: pulsoBursatil@ulima.edu.pe
facebook: www.facebook.com/pulsoBursatil
Teléfono: 4376767 Anexos: 55340

PULSO BURSÁTIL

LIMA

Acciones

	Valor	Moneda	Precio	1D*	5D*	30D*	YTD*	Frecuencia	Volumen (US\$)	Beta	Dividend Yield (%)	Price Earning	Capitalización Bursátil (M US\$)	Sector Económico*	Participación Índice
▲	ALICORC1 PE**	S/.	9.01	0.11%	-3.12%	-4.15%	-7.43%	100.00%	583,478	0.57	2.66	18.27	2,272.56	Industrial	3.53%
▲	ATACOB1 PE**	S/.	0.19	0.00%	0.00%	2.21%	-42.55%	65.00%	1,612	1.53	0.00	4.98	51.72	Mineras	1.02%
-	BACKUS1 PE**	S/.	23.70	0.00%	-1.25%	1.59%	21.40%	65.00%	977	0.32	0.00	7.73	9,395.80	Industriales	0.82%
▲	BAP PE**	US\$	207.60	2.12%	-2.44%	1.27%	-3.79%	100.00%	616,162	1.19	2.91	-	16,558.48	Diversas	5.82%
▲	BVN PE**	US\$	14.98	2.46%	-4.89%	-2.16%	-6.61%	100.00%	60,858	1.66	0.77	-	4,129.01	Mineras	5.88%
▼	CASAGRC1 PE**	S/.	3.12	-0.95%	-3.70%	-1.27%	-22.85%	100.00%	31,419	0.47	0.41	21.41	77.77	Agrario	1.31%
-	BBVAC1 PE**	S/.	3.25	0.00%	0.31%	0.62%	-6.34%	95.00%	75,723	0.51	4.24	12.84	5,659.69	Bancos y Financieras	2.85%
▲	CORARE1 PE**	S/.	0.67	1.52%	0.00%	1.52%	0.90%	100.00%	18,119	0.97	9.15	3.56	318.54	Industriales	1.72%
-	CPACASC1 PE**	S/.	5.75	0.00%	-2.21%	-0.86%	-10.85%	100.00%	4,735	0.59	6.56	31.94	726.09	Industriales	2.38%
-	CVERDEC1 PE**	US\$	17.50	0.00%	-2.78%	-7.89%	-14.36%	100.00%	78,561	0.81	2.45	133.59	6,125.98	Mineras	5.25%
-	ENGEPEC1 PE**	S/.	2.48	0.00%	0.00%	1.22%	32.62%	80.00%	144,156	0.75	4.12	13.60	2,083.18	Servicios Públicos	1.44%
▼	ENDISPC1**	S/.	6.46	-0.31%	0.94%	1.25%	25.88%	95.00%	23,999	0.65	3.51	10.53	1,220.63	Servicios Públicos	0.98%
▼	FERREY1 PE**	S/.	2.00	-1.96%	-6.10%	-3.38%	-15.11%	100.00%	310,689	0.83	8.79	6.99	577.41	Diversas	4.90%
▲	GRAMONC1 PE**	S/.	1.53	2.00%	-7.27%	-7.27%	-23.12%	55.00%	50,561	0.94	0.00	-	394.74	Diversas	4.05%
▲	IFS PE**	US\$	38.95	0.13%	-8.33%	-5.92%	-3.69%	90.00%	317,866	1.01	4.49	11.20	4,496.69	Diversas	7.22%
▲	INRETC1 PE**	US\$	36.10	1.12%	-1.77%	-3.71%	28.70%	100.00%	464,184	1.00	0.94	30.27	3,711.34	Diversas	5.28%
▲	LUSURC1 PE**	S/.	24.00	11.63%	47.24%	49.96%	129.38%	100.00%	2,799,398	0.50	3.50	19.21	3,458.15	Servicios Públicos	1.81%
-	MINSUR1 PE**	S/.	1.45	0.00%	-2.03%	0.00%	9.85%	60.00%	605	1.36	0.00	2.67	1,236.97	Mineras	3.09%
-	PML PE**	US\$	0.10	0.00%	-8.65%	0.00%	-45.71%	60.00%	6,128	1.35	0.00	-	25.06	Mineras	2.12%
-	RELAPAC1 PE**	S/.	0.11	0.00%	-4.55%	-1.87%	-16.67%	100.00%	3,379	0.82	0.00	-	258.47	Industriales	2.12%
▲	SCCO PE**	US\$	32.89	0.40%	-3.26%	3.92%	12.87%	90.00%	220,814	1.35	6.22	17.49	25,425.91	Mineras	2.14%
▲	SIDERC1 PE**	S/.	0.55	1.85%	-3.51%	0.00%	13.87%	90.00%	14,997	1.43	18.56	5.98	199.84	Industriales	1.43%
▲	TV PE**	US\$	0.17	1.85%	-0.60%	17.86%	-44.44%	90.00%	4,121	1.68	0.00	-	134.33	Mineras	2.93%
▼	UNACEMC1 PE**	S/.	2.02	-0.98%	-5.16%	-12.93%	-21.06%	65.00%	154,801	0.61	2.57	9.72	1,086.73	Industriales	3.00%
▲	VOLCABC1 PE**	S/.	0.45	4.65%	-3.23%	-2.17%	-36.62%	100.00%	51,927	1.48	0.00	-	2,016.98	Mineras	5.90%
-	NEXAPEC1 PE**	S/.	3.28	0.00%	0.00%	5.81%	-10.65%	50.00%	4,853	1.13	0.00	17.05	1,282.76	Mineras	1.56%

Cantidad de Acciones: 26 Subieron 11

Fuente: Bloomberg, Económica
 * Bloomberg Industry Classification System Bajaron 4
 Mantuvieron 11

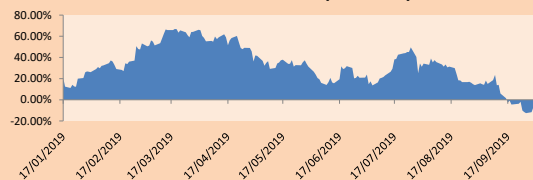
** Se utiliza el PER de la bolsa y moneda de origen del instrumento
 *Leyenda: Variación 1D: 1 Día; 5D: 5 Días; 1M: 1 Mes; YTD: Var.% 31/12/18 a la fecha

Índices Sectoriales

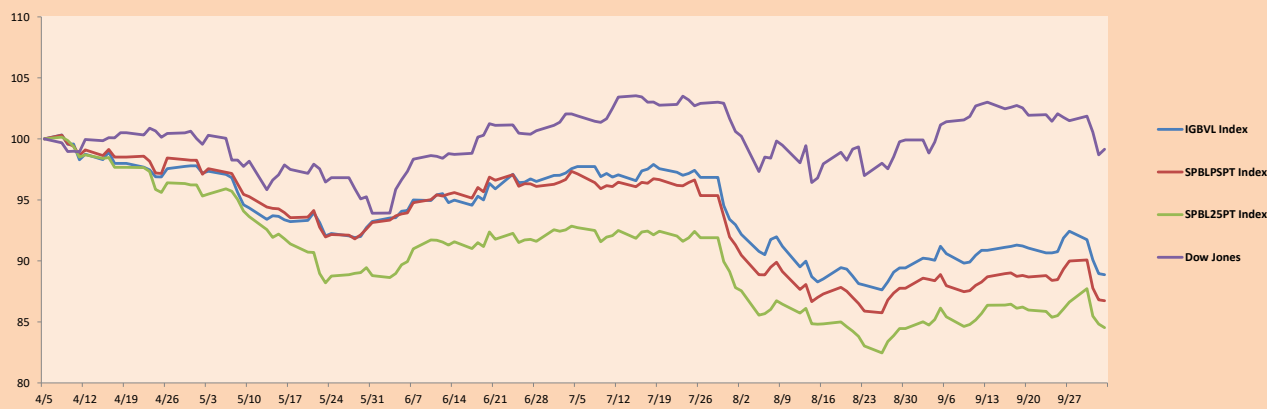
	Cierre	1D*	5D*	30D*	YTD*	Beta	
▲	Índice Minero	274.04	1.61%	-3.93%	0.15%	-3.79%	1.52
▲	Índice de Consumo	1,107.42	0.59%	-2.33%	-3.11%	10.12%	0.37
▼	Índice Industrial	191.81	-0.53%	-4.91%	-5.21%	-15.46%	0.54
▲	Índice Bancos y Financieras	1,159.34	2.04%	-2.89%	0.70%	-3.39%	1.15
▲	Índice de Construcción	207.85	0.09%	-4.40%	-6.19%	-15.47%	0.47
▲	Índice Servicios	607.95	3.98%	14.06%	16.00%	52.90%	0.19
▲	Índice Juniors	17.08	0.18%	-4.04%	-9.29%	-41.98%	0.32
▲	Índice Eléctricas	593.51	3.98%	14.06%	16.00%	52.90%	0.19

*Leyenda: Variación 1D: 1 Día; 5D: 5 Días; 1M: 1 Mes; YTD: Var.% 31/12/18 a la fecha

Correlación Rend. Índice Minero vs Índice de Metales de Londres (3 meses)



Índices (6 meses)



Base: 05/04/19=100
 Fuente: Bloomberg

Coordinador Laboratorio de Mercado de Capitales: Economista Bruno Bellido
 Apoyo: Juan Carlos Figueroa, Alonso Butters, Jeanpiere León y Manuel Muñoz Najjar
 email: pulsobursatil@ulima.edu.pe
 facebook: www.facebook.com/pulsobursatil.ul
 Teléfono: 4376767 Anexos: 35340.



PULSO BURSÁTIL

RATING SOBERANO

CLASIFICACIONES DE RIESGO

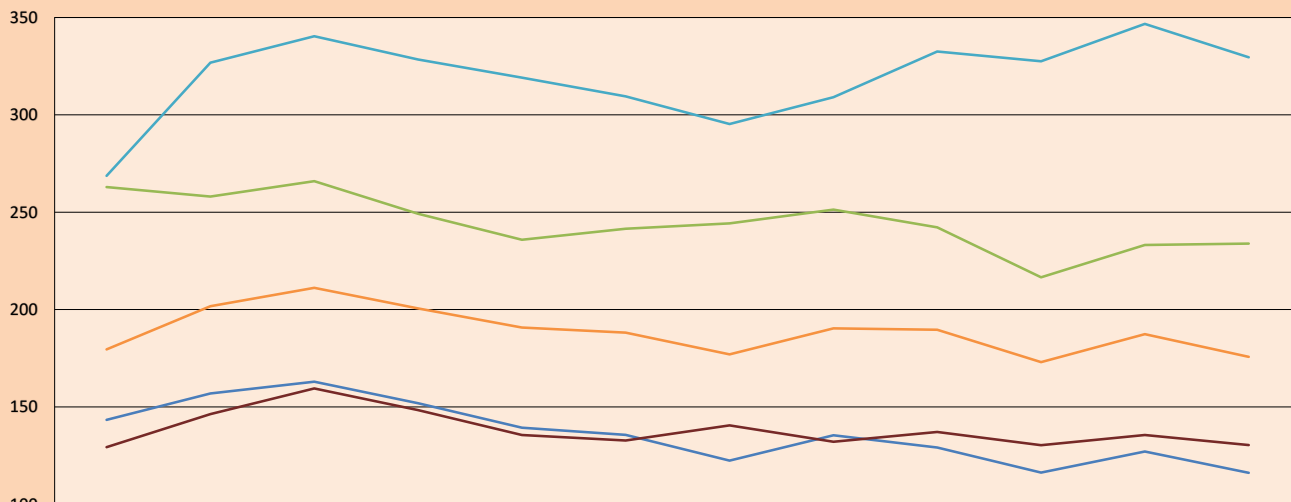
Moody's	S&P	Fitch	Prime
Aaa	AAA	AAA	Prime
Aa1	AA+	AA+	Alto Grado
Aa2	AA	AA	
Aa3	AA-	AA-	
A1	A+	A+	Grado Alto Medio
A2	A	A	
A3	A-	A-	
Baa1	BBB+	BBB+	Grado Bajo Medio
Baa2	BBB	BBB	
Baa3	BBB-	BBB-	
Ba1	BB+	BB+	Sin Grado de Inversión Especulativo
Ba2	BB	BB	
Ba3	BB-	BB-	
B1	B+	B+	Altamente Especulativo
B2	B	B	
B3	B-	B-	
Caa1	CCC+		
Caa2	CCC		Riesgo Sustancial Extremadamente Especulativo
Caa3	CCC-	CCC	
Ca	CC		Poca esperanzas de Pago
C	C		
		DDD	Impago
		DD	
		D	

Fuente: Bloomberg

Rating Crédito Latinoamérica			
País	Clasificadora de riesgo		
	Moody's	Fitch	S&P
Perú	A3	BBB+	BBB+
México	A3	BBB	BBB+
Venezuela	C	WD	SD
Brazil	Ba2	BB-	BB-
Colombia	Baa2	BBB	BBB-
Chile	A1	A	A+
Argentina	Caa2 +	CC	CCC-
Panamá	Baa1	BBB	BBB+

Fuente: Bloomberg

Riesgo País Latinoamérica (pbs)



	Oct-18	Nov-18	Dic-18	Ene-19	Feb-19	Mar-19	Abr-19	May-19	Jun-19	Jul-19	Ago-19	Set-19
Perú	143	157	163	152	139	136	122	135	129	116	127	116
Brasil	263	258	266	249	236	242	244	251	242	217	233	234
México	269	327	340	328	319	309	295	309	333	328	347	330
Colombia	180	202	211	201	191	188	177	190	190	173	187	176
Chile	129	146	159	148	136	133	141	132	137	130	136	130

Fuente: BCRP

Coordinador Laboratorio de Mercado de Capitales: Economista Bruno Bellido
Apoyo: Juan Carlos Figueroa, Alonso Butters, Jeanpiere León y Manuel Muñoz Najjar
email: pulsobursatil@ulima.edu.pe
facebook: www.facebook.com/pulsobursatil.ul
Teléfono: 4376767 Anexo: 35340.

El contenido del presente documento es únicamente informativo. Los datos y opiniones expresados no deben ser interpretados como recomendaciones para la toma de decisiones futuras. Bajo ninguna circunstancia, el Laboratorio de Mercado de Capitales de la Universidad de Lima se hará responsable por el uso de lo expresado en este documento.