

PULSO BURSÁTIL



Lima, 10 de octubre de 2019

MILA

Principales índices	Cierre	1 D	5 D	1 M	YTD	Cap. Burs. (US\$ bill)
▲ IPSA (Chile)	5,056.11	0.47%	1.11%	3.60%	-0.97%	145.68
▲ IGPA (Chile)	25,478.90	0.41%	1.03%	3.50%	-1.81%	182.89
▼ IGBC (Colombia)	12,874.43	-0.26%	-0.24%	0.94%	15.53%	98.48
▼ COLCAP (Colombia)	1,583.44	-0.37%	-0.33%	0.68%	19.42%	93.82
▼ S&P/BVL (Perú)*	19,034.39	-0.13%	0.23%	-0.92%	-1.63%	86.83
▼ S&P/BVL SEL (Perú)*	495.98	0.05%	0.51%	-0.44%	-3.20%	67.20
▲ S&P/BVL LIMA 25	24,185.85	-0.21%	0.68%	0.38%	-8.76%	81.55
▲ IPC (México)	42,929.76	1.01%	1.15%	0.80%	3.10%	271.76
▼ S&P MILA 40	601.51	-0.22%	-0.33%	-0.32%	-1.17%	253.37

* Cap. Bursátil del cierre anterior * Leyenda: Variación 1D: 1 Día; 5D: 5 Días; 1M: 1 Mes; YTD: Var. % 31/12/18 a la fecha

Renta Variable

Más subieron	Bolsa	Mon.	Precio	▲ %
LUSURC1	Lima	PEN	23.50	-1.63
VOLCABC1	Lima	PEN	0.44	0.93
MINEROS	Colomb	COP	3500.00	0.00
ETB	Colomb	COP	260.00	-3.70
HF	Santia.	CLP	1770.20	0.00

Más bajaron	Bolsa	Mon.	Precio	▼ %
MIRL	Lima	USD		
PROMIGAS	Colomb.	COP	8000.00	-1.23
FERREYC1	Lima	PEN	1.96	-0.51
Enjoy	Santia.	CLP	33.99	0.00
CAMANCHACA	Santia.	CLP	52.57	-0.62

Por Monto Negociado	Bolsa	Monto (US\$)
FALABELLA	Santia.	12,571,848
GRUPOSURA	Colomb.	894,164
CHILE	Santia.	3,917,942
AGUAS-A	Santia.	10,394,707
ECOPETROL	Colomb.	2,170,741

Por Volumen	Bolsa	Volumen
CHILE	Santia.	27,596,823
BSANTANDER	Santia.	41,509,669
VAPORES	Santia.	133,560,484
AGUAS-A	Santia.	19,279,443
Enjoy	Santia.	37,318

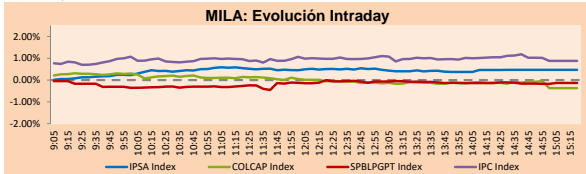
MILA

Perú: El índice General de la BVL finalizó la sesión de hoy con un resultado negativo de -0.13%. El índice mantiene una tendencia negativa en moneda local de -1.63%, mientras que el rendimiento ajustado en dólares asciende a -1.97%. Luego, el S&P/BVL Perú SEL varió en +0.05%, mientras que el S&P/BVL LIMA 25 cayó -0.21%. El spot PEN alcanzó S/3.3655. Titular: LatinFocus: Reducen proyecciones de crecimiento del Perú hasta segunda mitad del 2020.

Chile: El índice IPSA cerró la jornada de hoy con un rendimiento positivo de +0.47%. Los sectores con los mejores resultados fueron Materiales (+2.44%) y Energía (+2.32%). Por otro lado, los valores con los resultados más altos de la jornada fueron Empresas CMPC SA (+3.82%) y Colbún SA (+3.07%). Titular: Acuerdo Latam-Delta comenzó su despegue: norteamericana ya pagó primeros US\$ 150 millones.

Colombia: El índice COLCAP cerró la jornada de hoy con un rendimiento negativo de -0.37%. Los sectores con los resultados más bajos fueron Servicios de Comunicación (-3.70%) e Industrial (-1.21%). Por otro lado, los valores con los peores rendimientos de la jornada fueron Empresa de Telecomunicaciones (-3.70%) y Cementos Argos SA (-2.17%). Titular: Petroleras tienen US\$700M en contratos paralizados en Colombia, según gremio del sector.

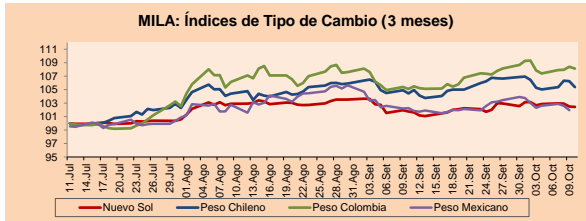
México: El índice MEXBOL cerró la jornada de hoy con un rendimiento positivo de +1.01%. Los sectores con los mejores resultados fueron Servicios de Comunicación (+2.06%) y Materiales (+2.02%). Por otro lado, los valores con los mejores rendimientos fueron Genera SAB de CV (+6.26%) y Grupo México SAB de CV (+4.11%). Titular: México evaluará contratos de la reforma energética para verificar resultados, dice López Obrador.



Fuente: Bloomberg

Monedas	Precio	1D*	5D*	30 D*	YTD*
▼ Nuevo Sol (PEN)	3,365.5	-0.05%	-0.23%	0.66%	-0.10%
▼ Peso Chileno (CLP)	718.150	-0.83%	0.09%	0.90%	3.54%
▼ Peso Colombiano (COP)	3,459.13	-0.25%	0.25%	2.87%	6.44%
▼ Peso Mexicano (MXN)	19.450	-0.62%	-1.04%	-0.23%	-1.02%

* Leyenda: Variación 1D: 1 Día; 5D: 5 Días; 1M: 1 Mes; YTD: Var. % 31/12/18 a la fecha

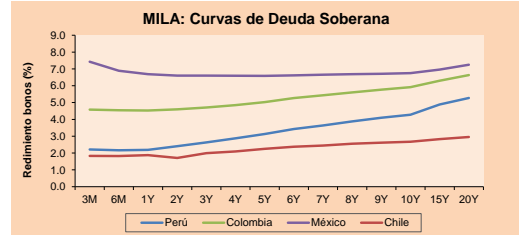


Base: 11/07/19=100

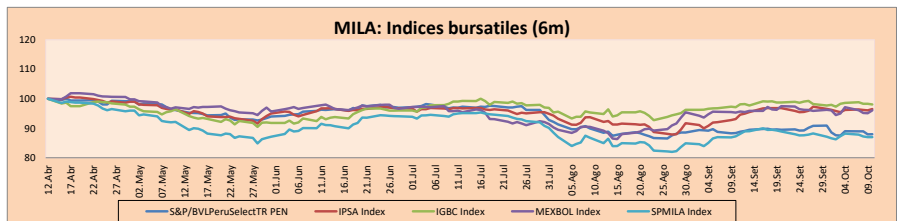
Fuente: Bloomberg

Renta Fija

Instrumento	Moneda	Precio	Bid Yield (%)	Ask Yield (%)	Duración
PERU 7.35 07/21/25	USD	127.546	2.25	2.21	4.83
PERU 8.75 11/21/33	USD	166.479	2.97	2.94	9.45
PERU 6.55 03/14/37	USD	147.533	3.04	3.00	11.36
PERU 5.625 11/18/2050	USD	148.314	3.18	3.17	17.62
CHILE 2.25 10/30/22	USD	100.695	2.06	1.96	2.91
CHILE 3.875 08/05/20	USD	101.567	2.08	1.73	0.80
COLOM 11.75 02/25/20	USD	103.432	2.60	1.68	0.37
COLOM 11.85 03/09/28	USD	163.13	3.24	3.18	6.08
COLOM 10.375 01/28/33	USD	159.418	4.48	4.35	8.51
COLOM 7.375 09/18/37	USD	143.446	3.97	3.96	11.36
COLOM 6.125 01/18/41	USD	131.168	3.95	3.94	13.10
MEX 4 10/02/23	USD	105.897	2.47	2.39	3.67
MEX5.55 01/45	USD	121.981	4.141	4.136	14.72



Fuente: Bloomberg



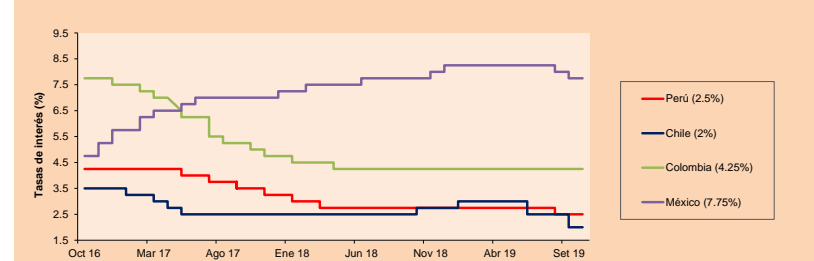
Base: 15/04/19=100

Fuente: Bloomberg

ETFs

ETFs	Mon.	Cierre	1D	5D	30 D	YTD	Bolsa
▲ iShares MSCI Chile Capped	USD	33.92	0.68%	-0.24%	-0.70%	-2.67%	NYSE Arca
▲ Global X MSCI Colombia	USD	37.89	1.12%	0.91%	3.05%	-6.75%	Cboe BZX
▲ iShares MSCI Mexico Capped	USD	12.78	0.49%	0.26%	-0.08%	16.69%	NYSE Arca
▲ iShares MSCI Emerging Markets	USD	43.49	2.04%	2.72%	2.35%	7.75%	NYSE Arca
▲ Vanguard FTSE Emerging Markets	USD	41.07	1.03%	0.69%	-0.82%	5.95%	NYSE Arca
▲ iShares Core MSCI Emerging Markets	USD	40.54	1.07%	0.67%	-0.84%	8.70%	NYSE Arca
▲ iShares JP Morgan Emerging Markets Bonds	USD	49.29	0.94%	0.57%	-0.84%	5.59%	NYSE Arca
▲ iShares JP Morgan Emerging Markets Domestic	USD	57.16	0.76%	0.56%	-0.90%	3.43%	Cboe BZX
▲ Morgan Stanley Emerging Markets Domestic	USD	6.69	0.30%	1.36%	3.08%	17.83%	New York

MILA: Tasas de Referencia de Política Monetaria



Fuente: Bloomberg

Coordinador Laboratorio de Mercado de Capitales: Economista Bruno Bellido

Apoyo: Juan Carlos Figueroa, Alonso Butters, Jeanpierre León y Manuel Muñoz Najar.

email: pulsobursatil@ulima.edu.pe

facebook: www.facebook.com/pulsobursatilul

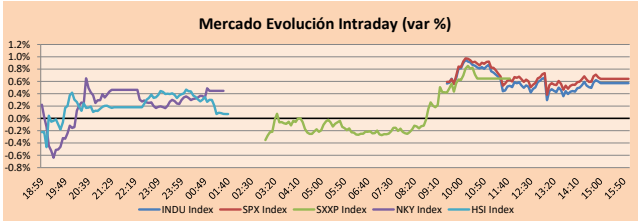
Teléfono: 4376767 Anexo: 35340.

PULSO BURSÁTIL

MUNDO

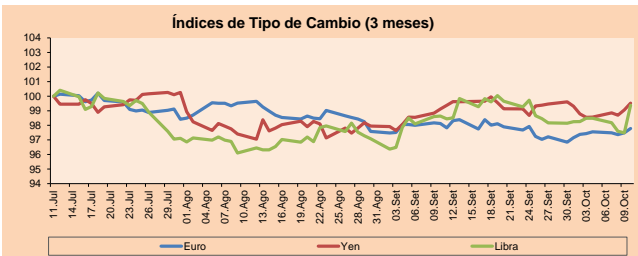
Principales índices	Cierre	1 D*	5 D*	1 M*	YTD*	Cap. Burs. (US\$ Mill.)
▲ Dow Jones (EEUU)	26,496.67	0.57%	1.13%	-1.53%	13.59%	7,394,425
▲ Standard & Poor's 500 (EEUU)	2,938.13	0.64%	0.94%	-1.38%	17.20%	25,268,191
▲ NASDAQ Composite (EEUU)	7,950.78	0.60%	1.00%	-1.65%	19.83%	12,299,576
▲ Stoxx EUROPE 600 (Europa)	382.76	0.65%	1.40%	-0.95%	13.36%	9,337,268
▲ DAX (Alemania)	12,164.20	0.58%	2.00%	-0.85%	15.20%	1,027,149
▲ FTSE 100 (Reino Unido)	7,186.36	0.28%	1.54%	-1.12%	6.81%	1,544,119
▲ CAC 40 (Francia)	5,569.05	1.27%	2.40%	-0.45%	17.72%	1,557,257
▲ IBEX 35 (España)	9,104.40	1.25%	2.27%	0.29%	6.81%	516,281
▼ MSCI AC Asia Pacific Index	155.36	-0.50%	-0.05%	-0.87%	5.90%	17,805,800
▲ HANG SENG (Hong Kong)	25,707.93	0.10%	-1.29%	-5.34%	-0.53%	2,340,623
▲ SHANGHAI SE Comp. (China)	2,947.71	0.78%	0.64%	-2.03%	18.20%	4,609,878
▲ NIKKEI 225 (Japón)	21,551.98	0.45%	0.99%	-0.21%	7.68%	3,303,554
▲ BOVESPA (Brasil)	101,817.10	0.56%	0.30%	-1.18%	15.85%	751,648
▲ Merval (Argentina)	31,743.20	4.63%	4.54%	11.65%	4.79%	17,635

*Leyenda: Variación 1D: 1 Día; 5D: 5 Días; 1M: 1 Mes; YTD: Var.% 31/12/18 a la fecha



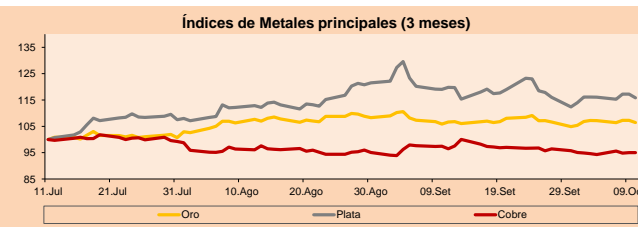
Monedas	Precio	1 D*	5 D*	1 M*	YTD*
▲ Euro	1.1005	0.31%	0.36%	-0.34%	-4.03%
▲ Yen	107.9800	0.47%	0.99%	0.41%	-1.56%
▲ Libra Esterlina	1.2443	1.94%	0.90%	0.75%	-2.44%
▼ Yuan	7.1163	-0.22%	-0.45%	0.05%	3.46%
▼ Dólar de Hong Kong	7.8425	-0.04%	0.01%	0.03%	0.14%
▼ Real Brasileño	4.1083	-0.04%	0.66%	0.66%	6.03%
▲ Peso Argentino	57.9820	0.00%	0.40%	3.48%	53.93%

*Leyenda: Variación 1D: 1 Día; 5D: 5 Días; 1M: 1 Mes; YTD: Var.% 31/12/18 a la fecha



Commodities	Precio	1 D*	5 D*	1 M*	YTD*
▼ Oro (US\$ Oz. T) (LME)	1,494.05	-0.77%	-0.74%	0.56%	16.50%
▼ Plata (US\$ Oz. T) (LME)	17.51	-1.22%	-0.28%	-2.73%	13.03%
▼ Cobre (US\$ TM) (LME)	5,651.25	0.00%	0.41%	-2.51%	-8.01%
▲ Zinc (US\$ TM) (LME)	2,327.00	0.00%	-0.36%	-0.62%	-7.60%
▲ Petróleo WTI (US\$ Barril) (NYM)	53.87	2.43%	2.71%	-5.97%	-11.72%
▲ Estano (US\$ TM) (LME)	16,416.50	0.00%	-0.22%	-5.21%	-15.90%
▲ Plomo (US\$ TM) (LME)	2,125.25	0.00%	-0.01%	0.84%	5.89%
▲ Azúcar #11 (US\$ Libra) (NYB-ICE)	12.41	0.00%	-2.59%	4.37%	-5.63%
▲ Cacao (US\$ TM) (NYB-ICE)	2,460.00	2.20%	-2.38%	7.56%	-0.32%
▼ Café Arábica (US\$ TM) (NYB-ICE)	93.50	-2.04%	-8.38%	-7.97%	-18.23%

*Leyenda: Variación 1D: 1 Día; 5D: 5 Días; 1M: 1 Mes; YTD: Var.% 31/12/18 a la fecha



Renta Variable

Alemania (Acciones del DAX Index)									
Más subieron Mon.	Precio	▲ %	Bolsa	Más bajaron Mon.	Precio	▼ %	Bolsa		
MTX GY	EUR	241.9	-0.62	Xetra	HEI GY	EUR	61.7	1.65	Xetra
RWE GY	EUR	27.13	-1.88	Xetra	DBK GY	EUR	6.44	2.70	Xetra
DB1 GY	EUR	140.95	0.21	Xetra	BMW GY	EUR	63.23	1.41	Xetra
HEN3 GY	EUR	92.18	-0.69	Xetra	VOW3 GY	EUR	153.94	2.63	Xetra

Europa (Acciones del STOXX EUROPE 600)									
Más subieron Mon.	Precio	▲ %	Bolsa	Más bajaron Mon.	Precio	▼ %	Bolsa		
UTDI GY	EUR	33.75	0.36	Xetra	HVS LN	GBP	11.20	-1.84	Londres
TOM NO	NOK	210	-0.76	Oslo	MKS LN	GBP	166.65	1.68	Londres
EVT GY	EUR	19.615	-1.93	Xetra	LHA GY	EUR	14.395	1.91	Xetra
PGN PW	PLN	4.574	0.13	Warsaw	BIRG ID	EUR	3.794	3.83	EN Dublín

Panorama Mundial:

Estados Unidos:

El mercado estadounidense finalizó la jornada con resultados positivos relacionados al avance de las negociaciones entre EE.UU. y China. Los principales índices de la región tuvieron los siguientes resultados: Dow Jones Industrial al alza en +0.57%, NASDAQ al alza en +0.60% y S&P 500 al alza en +0.64%. El presidente de los estados unidos, Donald Trump, se reunirá con el primer vicepresidente, Liu He, de China para debatir sobre el principal dentro de esta guerra comercial, acceso al mercado y protección del inversor. En otras noticias, Goldman Sachs rebajó el pronóstico de la empresa Cisco para el futuro. El reporte analizó el promedio móvil de las últimas 10 semanas y se observó que rebotó 10 veces diferentes y que esto se podrá replicar en el corto plazo es decir, un rebote más. Asimismo, Cisco ha tenido rendimientos alrededor del 30%, excepcionales estados financieros y rendimientos de 3% en sus dividendos en el mismo periodo de tiempo. Las empresas con los mejores rendimientos esta jornada fueron Caterpillar INC (+2.72%) y Walgreens Boots Alliance INC (+2.07%) por parte del índice DWI y Skyworks Solutions Inc. (+5.18%) y Netflix Inc. (+4.84) por parte del índice SPX 500.

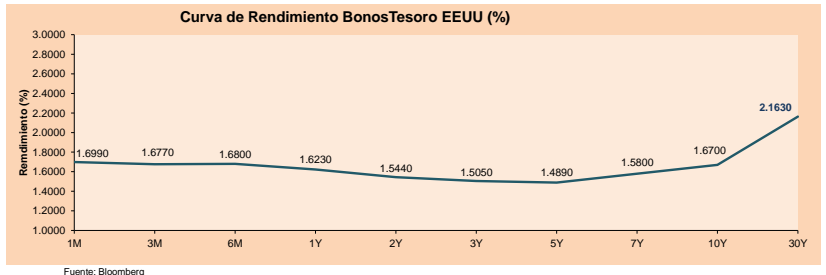
Europa:

El mercado europeo culminó la jornada de hoy con una variación positiva de +0.66% en su principal índice, el Euro Stoxx 50. Los ministros de Reino Unido e Irlanda, Boris Johnson y Leo Varadkar se reunieron este jueves en una casa de campo en Inglaterra y mantuvieron una larga reunión de trabajo. El comunicado conjunto fue emitido al término del encuentro el cual ha supuesto un hilo de esperanza después de una semana en la que las negociaciones para alcanzar un acuerdo sobre el Brexit se estaban por rotas. En su no se han especificado avances concretos que puedan invitar al optimismo, pero el tono es mucho más civilizado y constructivo que el de las últimas horas, ha dado a entender que los intentos continúan. "El primer ministro y el taoiseach (jefe del Gobierno irlandés, en gaelico) han mantenido una conversación constructiva y detallada. Ambos siguen creyendo que lo mejor para el interés general es alcanzar un acuerdo sobre el Brexit, y los dos han coincidido en ver un camino hacia ese posible acuerdo", han dicho en el comunicado conjunto. Dicha reunión se centró en dos aspectos más polémicos de la reciente propuesta enviada por Londres a Bruselas: la solución aduanera y el principio de consentimiento democrático en Irlanda del Norte.

Asia:

El mercado asiático finalizó la jornada al alza provocado por un aumento en la confianza de los inversionistas relacionados al desarrollo de las negociaciones entre EE.UU. y China. Los principales índices tuvieron los siguientes resultados, Nikkei al alza en +0.45%, Shanghai al alza en +0.78% y Shenzhen al alza en +1.41%. Por un lado, los principales periódicos norteamericanos anunciaron que la administración del presidente Donald Trump otorgará licencias que permitirán a las empresas estadounidenses vender suministros no sensibles a Huawei. Asimismo, se está considerando un acuerdo para suspender el aumento de tarifas relacionadas a los aranceles a cambio de un pacto comercial. EE. UU. Anunció previamente que aumentará los aranceles sobre productos chinos por un valor de \$ 250 mil millones del 25% al 30% el 15 de octubre. También se espera que se aplique un arancel del 15% sobre las importaciones chinas adicionales por un valor de \$ 160 mil millones el 15 de diciembre. Las empresas con los mejores resultados de la jornada fueron AEON Co LTD (+6.81%) y Kawasaki Kisen Kaisha LTD (+4.70%) con respecto a la bolsa japonesa Nikkei 225 y AAC Technologies Holdings In (+6.32%) y Sunny Optical Tech (+4.26%) con respecto a la bolsa china HSI.

ETFs	Mon.	Cierre	1D	5D	30 D	YTD	Bolsa
SPDR S&P 500 ETF TRUST	USD	293.24	0.68%	0.97%	-1.19%	18.97%	NYSE Arca
ISHARES MSCI EMERGING MARKET	USD	41.07	1.03%	0.69%	-0.82%	5.95%	NYSE Arca
ISHARES IBOXX HIGH YLD CORP	USD	86.41	0.13%	0.29%	-0.80%	10.80%	NYSE Arca
FINANCIAL SELECT SECTOR SPDR	USD	27.31	1.04%	1.30%	-1.83%	16.42%	NYSE Arca
VANECK GOLD MINERS	USD	28.05	0.00%	2.94%	1.98%	33.00%	NYSE Arca
ISHARES RUSSELL 2000 ETF	USD	147.72	0.40%	-0.01%	-3.65%	11.40%	NYSE Arca
SPDR GOLD SHARES	USD	140.81	-0.87%	-0.77%	0.45%	16.13%	NYSE Arca
ISHARES 20+ YEAR TREASURY BO	USD	142.2	-1.49%	-1.88%	1.25%	19.17%	NASDAQ GM
INVESCO QQQ TRUST SERIES 1	USD	188.68	0.77%	1.40%	-0.83%	23.05%	NASDAQ GM
ISHARES NASDAQ BIOTECHNOLOGY	USD	99	1.28%	0.21%	-3.80%	2.81%	NASDAQ GM
ENERGY SELECT SECTOR SPDR	USD	57.12	1.26%	0.18%	-5.38%	2.22%	NYSE Arca
PROSHARES ULTRA VIX ST FUTUR	USD	27.06	-4.79%	-6.07%	-0.88%	-66.89%	NYSE Arca
UNITED STATES OIL FUND LP	USD	11.19	1.82%	2.38%	-6.59%	15.84%	NYSE Arca
ISHARES MSCI BRAZIL ETF	USD	41.17	0.10%	-0.07%	-2.00%	9.15%	NYSE Arca
SPDR S&P OIL & GAS EXP & PR	USD	20.75	1.02%	-2.44%	-12.03%	-21.05%	NYSE Arca
UTILITIES SELECT SECTOR SPDR	USD	64.16	-0.11%	0.44%	3.32%	24.07%	NYSE Arca
ISHARES US REAL ESTATE ETF	USD	93.33	0.19%	0.26%	2.08%	27.29%	NYSE Arca
SPDR S&P BIOTECH ETF	USD	76.05	1.78%	-0.80%	-6.95%	6.00%	NYSE Arca
ISHARES IBOXX INVESTMENT GRA	USD	126.81	-0.59%	-0.73%	0.84%	15.38%	NYSE Arca
ISHARES JP MORGAN USD EMERGI	USD	112.99	-0.17%	0.05%	-0.17%	12.64%	NASDAQ GM
REAL ESTATE SELECT SECT SPDR	USD	39.36	0.25%	0.38%	1.81%	29.57%	NYSE Arca
ISHARES CHINA LARGE-CAP ETF	USD	40.75	1.24%	1.09%	0.10%	5.33%	NYSE Arca
CONSUMER STAPLES SPDR	USD	60.9	0.20%	0.74%	0.56%	22.22%	NYSE Arca
VANECK JR GOLD MINERS	USD	38.31	0.60%	2.35%	1.30%	26.77%	NYSE Arca
SPDR BBG BARC HIGH YIELD BND	USD	107.69	0.25%	0.33%	-0.67%	11.44%	NYSE Arca
VANGUARD REAL ESTATE ETF	USD	93.07	0.16%	0.22%	1.93%	27.93%	NYSE Arca
GRAYSCALE BITCOIN TRUST BTC	USD	10.33	-0.48%	5.55%	-14.27%	160.53%	OTC US



Coordinador Laboratorio de Mercado de Capitales: Economista Bruno Bellido
Apoyo: Juan Carlos Figueroa, Alonso Butters, Jeanpierre León y Manuel Muñoz Najara
email: pulsobursatil@ulima.edu.pe
facebook: www.facebook.com/pulsobursatil
Teléfono: 4376767 Anexos: 35340

PULSO BURSÁTIL

LIMA

Acciones

Valor	Moneda	Precio	1D*	5D*	30D*	YTD*	Frecuencia	Volumen (US\$)	Beta	Dividend Yield (%)	Price Earning	Capitalización Bursátil (M US\$)	Sector Económico*	Participación Índice	
-	ALICORC1 PE**	S/.	9.00	0.00%	0.00%	-4.26%	-7.53%	94.74%	780,467	0.57	2.67	18.25	2,279.50	Industrial	3.53%
▼	ATACOCB1 PE**	S/.	0.18	-2.70%	-2.70%	2.86%	-44.10%	47.37%	1,356	0.10	0.00	4.87	50.53	Mineras	1.02%
-	BACKUSH1 PE**	S/.	24.00	0.00%	1.27%	0.75%	22.93%	52.63%	61,335	0.34	6.17	7.83	9,519.55	Industriales	0.82%
▼	BAP PE**	US\$	203.44	-0.76%	0.07%	-4.04%	-5.71%	94.74%	136,691	1.19	2.97	-	16,226.67	Diversas	5.82%
▲	BVN PE**	US\$	14.50	0.55%	-0.82%	2.91%	-9.61%	94.74%	29,673	1.66	0.79	-	3,996.70	Mineras	5.88%
-	CASAGRC1 PE**	S/.	3.00	0.00%	-4.76%	-4.46%	-25.82%	94.74%	5,005	0.46	0.00	20.55	75.09	Agrario	1.31%
▼	BBVAC1 PE**	S/.	3.21	-0.31%	-1.23%	-2.13%	-7.49%	89.47%	51,747	0.49	4.30	12.68	5,613.29	Bancos y Financieras	2.85%
▲	CORAREH1 PE**	S/.	0.68	3.03%	3.03%	3.03%	2.41%	94.74%	46,962	0.97	9.02	3.62	320.46	Industriales	1.72%
▲	CPACASC1 PE**	S/.	5.90	1.72%	2.61%	3.51%	-8.53%	100.00%	130,950	0.59	6.39	32.78	748.00	Industriales	2.38%
▲	CVERDEC1 PE**	US\$	17.80	1.71%	1.71%	-1.93%	-12.89%	94.74%	1,780	0.80	2.41	135.88	6,231.00	Mineras	5.25%
▲	ENGEPEC1 PE**	S/.	2.48	-0.80%	0.00%	0.00%	32.62%	73.68%	19,996	0.74	4.12	13.60	2,091.84	Servicios Públicos	1.44%
-	ENDISPC1**	S/.	6.52	0.00%	0.62%	2.03%	27.05%	84.21%	7,016	0.65	0.00	10.63	1,237.09	Servicios Públicos	0.98%
▼	FERREYC1 PE**	S/.	1.96	-0.51%	-3.92%	-6.67%	-16.81%	100.00%	87,238	0.78	8.97	6.85	568.22	Diversas	4.90%
-	GRAMONC1 PE**	S/.	1.60	0.00%	6.67%	-5.33%	-19.60%	47.37%	67,407	0.95	0.00	-	414.52	Diversas	4.05%
▼	IFS PE**	US\$	39.05	-1.01%	0.39%	-1.39%	-3.44%	84.21%	138,635	0.97	4.48	11.17	4,508.23	Diversas	7.22%
▼	INRETC1 PE**	US\$	35.75	-1.38%	0.14%	-4.03%	27.45%	100.00%	1,747,317	1.00	0.95	29.82	3,675.36	Diversas	5.28%
▼	LUSURC1 PE**	S/.	23.50	-1.63%	9.30%	49.13%	124.60%	94.74%	872,960	0.70	3.57	18.81	3,400.20	Servicios Públicos	1.81%
-	MINSUR1 PE**	S/.	1.45	0.00%	0.00%	-2.03%	9.85%	47.37%	40,027	1.36	5.22	2.68	1,242.12	Mineras	3.09%
-	PML PE**	US\$	0.10	0.00%	0.00%	5.56%	-45.71%	42.11%	2,620	1.35	0.00	-	25.06	Mineras	2.12%
▼	RELAPAC1 PE**	S/.	0.11	-0.92%	2.86%	3.85%	-14.29%	100.00%	2,911	0.77	0.00	-	266.97	Industriales	2.12%
▲	SCCO PE**	US\$	33.08	1.01%	0.98%	-3.08%	13.52%	78.95%	3,308	1.30	6.18	17.60	25,572.79	Mineras	2.14%
▲	SIDERC1 PE**	S/.	0.60	3.45%	11.11%	5.26%	24.22%	78.95%	16,666	1.43	17.02	6.52	218.91	Industriales	1.43%
▼	TV PE**	US\$	0.16	-1.82%	0.00%	3.85%	-45.45%	84.21%	17,222	1.64	0.00	-	131.89	Mineras	2.93%
-	UNACEMC1 PE**	S/.	2.02	0.00%	-0.98%	-10.22%	-21.06%	57.89%	426,461	0.58	2.57	9.72	1,091.25	Industriales	3.00%
▲	VOLCABC1 PE**	S/.	0.44	0.93%	1.16%	-4.40%	-38.73%	100.00%	62,346	1.56	0.00	-	2,014.48	Mineras	5.90%
-	NEXAPEC1 PE**	S/.	3.28	0.00%	0.00%	-2.09%	-10.65%	42.11%	5,291	1.15	0.00	17.13	1,288.67	Mineras	1.56%

Cantidad de Acciones: 26 Subieron 7

Fuente: Bloomberg, Económica Bajaron 9
* Bloomberg Industry Classification System Mantuvieron 10
** Se utiliza el PER de la bolsa y moneda de origen del instrumento

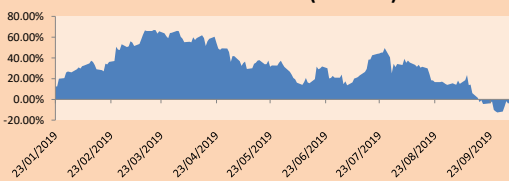
*Leyenda: Variación 1D: 1 Día; 5D: 5 Días, 1M: 1 Mes; YTD: Var. % 31/12/18 a la fecha

Índices Sectoriales

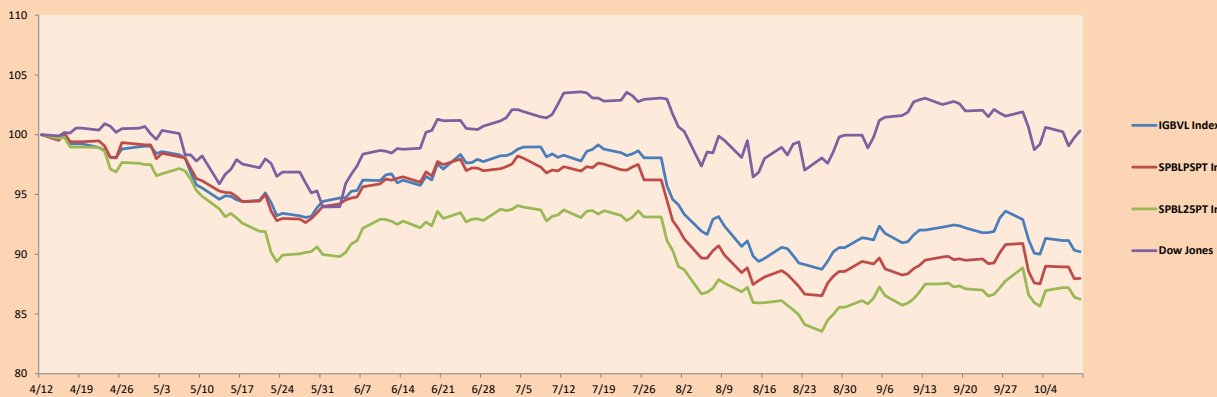
	Cierre	1D*	5D*	30D*	YTD*	Beta	
▲	Índice Minero	269.48	0.69%	-0.09%	0.08%	-5.39%	1.48
▼	Índice de Consumo	1,101.94	-0.62%	0.09%	-3.17%	9.58%	0.38
▲	Índice Industrial	193.14	0.25%	0.16%	-4.51%	-14.88%	0.52
▼	Índice Bancos y Financieras	1,134.04	-0.80%	-0.19%	-3.15%	-5.49%	1.18
▲	Índice de Construcción	211.65	0.59%	1.92%	-3.76%	-13.92%	0.46
▼	Índice Servicios	608.42	-0.61%	4.06%	15.54%	53.02%	0.26
-	Índice Juniors	16.81	0.00%	-1.41%	-8.49%	-42.90%	0.25
▼	Índice Eléctricas	593.97	-0.61%	4.06%	15.54%	53.02%	0.26

*Leyenda: Variación 1D: 1 Día; 5D: 5 Días, 1M: 1 Mes; YTD: Var. % 31/12/18 a la fecha

Correlación Rend. Índice Minero vs Índice de Metales de Londres (3 meses)



Índices (6 meses)



Base: 12/04/19=100
Fuente: Bloomberg

Coordinador Laboratorio de Mercado de Capitales: Economista Bruno Bellido
Apoyo: Juan Carlos Figueroa, Alonso Butters, Jeanpiere León y Manuel Muñoz Najar
email: pulsobursatil@ulima.edu.pe
facebook: www.facebook.com/pulsobursatil.ul
Teléfono: 4376767 Anexos: 35340.

PULSO BURSÁTIL

RATING SOBERANO

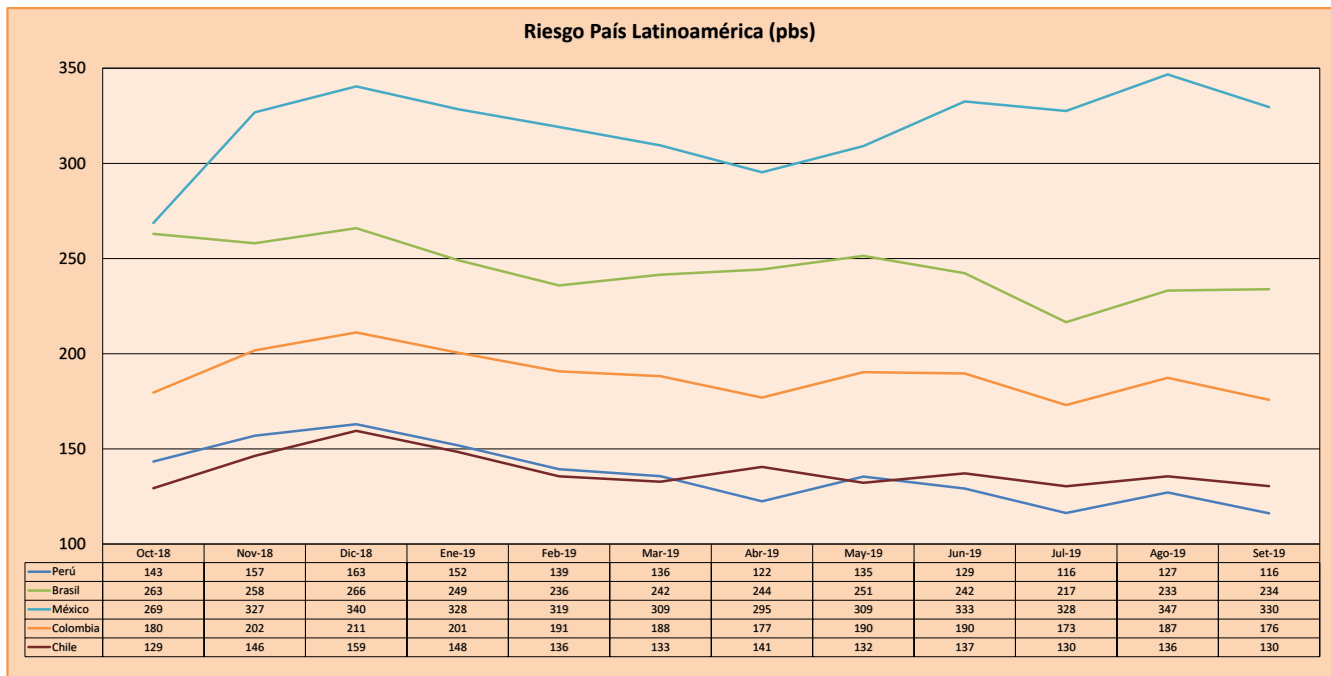
CLASIFICACIONES DE RIESGO

Moody's	S&P	Fitch	Prime
Aaa	AAA	AAA	Alto Grado
Aa1	AA+	AA+	
Aa2	AA	AA	
Aa3	AA-	AA-	Grado Alto Medio
A1	A+	A+	
A2	A	A	
A3	A-	A-	Grado Bajo Medio
Baa1	BBB+	BBB+	
Baa2	BBB	BBB	
Baa3	BBB-	BBB-	Sin Grado de Inversión Especulativo
Ba1	BB+	BB+	
Ba2	BB	BB	
Ba3	BB-	BB-	
B1	B+	B+	
B2	B	B	
B3	B-	B-	Altamente Especulativo
Caa1	CCC+	CCC	
Caa2	CCC		
Caa3	CCC-		
Ca	CC	Poca esperanzas de Pago	
C	C		
	DDD		
	DD	Impago	
	D		

Fuente: Bloomberg

Rating Crédito Latinoamérica			
Clasificadora de riesgo			
País	Moody's	Fitch	S&P
Perú	A3	BBB+	BBB+
México	A3	BBB	BBB+
Venezuela	C	WD	SD
Brazil	Ba2	BB-	BB-
Colombia	Baa2	BBB	BBB-
Chile	A1	A	A+
Argentina	Caa2 +/-	CC	CCC-
Panamá	Baa1	BBB	BBB+

Fuente: Bloomberg



Fuente: BCRP

Coordinador Laboratorio de Mercado de Capitales: Economista Bruno Bellido
Apoyo: Juan Carlos Figueroa, Alonso Butters, Jeanpiere León y Manuel Muñoz Najjar
email: pulsobursatil@ulima.edu.pe
facebook: www.facebook.com/pulsobursatil.ul
Teléfono: 4376767 Anexo: 35340.

El contenido del presente documento es únicamente informativo. Los datos y opiniones expresados no deben ser interpretados como recomendaciones para la toma de decisiones futuras. Bajo ninguna circunstancia, el Laboratorio de Mercado de Capitales de la Universidad de Lima se hará responsable por el uso de lo expresado en este documento.