



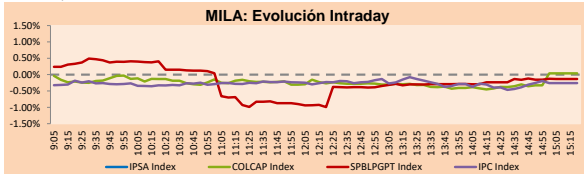
PULSO BURSÁTIL

Lima, 30 de octubre de 2019

MILA

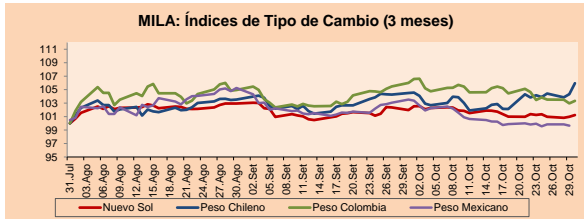
Principales índices	Cierre	1 D	5 D	1 M	YTD	Cap. Burs. (US\$ bill)
▼ IPSA (Chile)	4,744.13	-2.80%	-3.39%	-6.22%	-7.08%	136.50
▼ IGPA (Chile)	23,838.15	-2.87%	-3.72%	-6.35%	-8.14%	170.63
IGBC (Colombia)	13,263.00	-0.13%	1.02%	3.36%	19.01%	104.03
▲ COLCAP (Colombia)	1,633.92	0.04%	1.28%	3.55%	23.23%	99.29
▲ S&P/BVL (Perú)*	19,693.30	-0.15%	0.96%	0.45%	1.76%	91.52
▼ S&P/BVL SEL (Perú)	514.00	-0.05%	1.52%	0.28%	0.29%	72.03
▼ S&P/BVL LIMA 25	24,761.80	-0.41%	0.50%	-0.73%	-6.65%	86.19
▲ IPC (México)	43,741.62	-0.25%	0.45%	1.70%	5.05%	288.22
▼ S&P MILA 40	607.63	-0.62%	0.60%	0.89%	-0.16%	255.97

* Cap. Bursátil del cierre anterior * Leyenda: Variación 1D: 1 Día; 5D: 5 Días; 1M: 1 Mes; YTD: Var. % 31/12/18 a la fecha



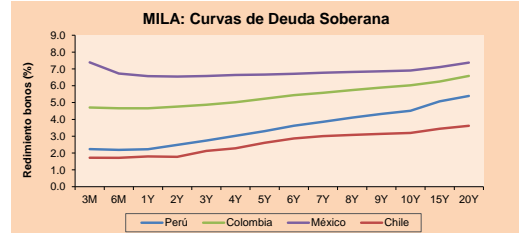
Monedas	Precio	1D*	5D*	30 D*	YTD*
▲ Nuevo Sol (PEN)	3,344.8	0.25%	-0.03%	-0.75%	-0.72%
▲ Peso Chileno (CLP)	738.580	1.56%	1.70%	1.40%	6.49%
▲ Peso Colombiano (COP)	3,389.65	0.37%	-0.12%	-2.51%	4.30%
▼ Peso Mexicano (MXN)	19.083	-0.18%	-0.18%	-3.30%	-2.89%

* Leyenda: Variación 1D: 1 Día; 5D: 5 Días; 1M: 1 Mes; YTD: Var. % 31/12/18 a la fecha



Base: 31/07/19=100 Fuente: Bloomberg

Renta Fija	Moneda	Precio	Bid Yield (%)	Ask Yield (%)	Duración
PERU 7.35 07/21/25	USD	126.501	2.40	2.34	4.77
PERU 8.75 11/21/33	USD	164.431	3.08	3.06	9.33
PERU 6.55 03/14/37	USD	145.291	3.16	3.13	11.23
PERU 5.625 11/18/2050	USD	144.956	3.31	3.29	17.33
CHILE 2.25 10/30/22	USD	100.388	2.17	2.06	2.89
CHILE 3.875 08/05/20	USD	101.451	2.10	1.78	0.75
COLOM 11.75 02/25/20	USD	103.233	1.81	1.11	0.32
COLOM 11.85 03/09/28	USD	162.151	3.32	3.25	6.02
COLOM 10.375 01/28/33	USD	161.8	4.30	4.16	8.44
COLOM 7.375 09/18/37	USD	141.725	4.08	4.05	11.24
COLOM 6.125 01/18/41	USD	129.035	4.08	4.06	12.94
MEX 4 10/02/23	USD	106.046	2.42	2.33	3.62
MEX5.55 01/45	USD	121.494	4.171	4.159	14.6



Fuente: Bloomberg

Renta Variable

	Precio	▲ %
ENKA Colomb COP	11.00	15.18
Fabricato Colomb COP	5.90	7.27
BUENAVC1 Lima PEN	48.20	5.93
VILLAS Colomb COP	6000.00	4.90
BACKUBC1 Lima PEN	245.00	2.94

Por Monto Negociado	Bolsa	Monto (US\$)
CHILE	Santia.	21,299,981
BSANTANDER	Santia.	17,899,903
FALABELLA	Santia.	16,150,004
COPEC	Santia.	11,590,966
CMPC	Santia.	9,191,129

Más bajaron	Bolsa	Mon.	Precio	▼ %
CAROZZI	Santia.	CLP	1700.00	-15.00
HITES	Santia.	CLP	291.60	-10.94
BESALCO	Santia.	CLP	500.00	-8.31
NORTEGRAN	Santia.	CLP	2.42	-7.72
RIPLEY	Santia.	CLP	428.00	-7.16

Por Volumen	Bolsa	Volumen
BSANTANDER	Santia.	286,263,471
CHILE	Santia.	166,096,793
ORO BLANCO	Santia.	40,552,599
VAPORES	Santia.	40,101,640
COLBUN	Santia.	25,829,984

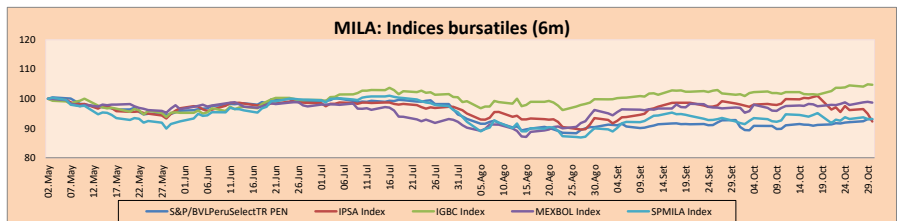
MILA

Perú: El índice General de la BVL finalizó la sesión de hoy con resultados negativo de -0.15%. El índice mantiene una tendencia positiva en moneda local de +1.77%, mientras que el rendimiento ajustado en dólares asciende a +2.67%. Luego, el S&P/BVL Perú SEL varió en -0.02%, mientras que el S&P/BVL LIMA 25 varió en -0.34%. El spot PEN alcanzó S/3.3425. Titular: Aerolínea Avianca extiende nuevamente plazo para intercambio de bonos.

Chile: El índice IPSA cerró la jornada de hoy con rendimiento negativo de -2.80%. Los sectores con los peores resultados fueron Servicios de Comunicación (-4.90%) y Emergia (-4.24%). Por otro lado, los valores con los resultados más bajos de la jornada fueron Plaza SA (-7.54%) y Ripley Corporación SA (-7.16%). Titular: Hacienda evalúa emitir un nuevo decreto para cambiar la trayectoria del déficit fiscal estructural.

Colombia: El índice COLCAP cerró la jornada de hoy con rendimientos positivos de +0.04%. Los sectores con los mejores resultados fueron Productos de primera necesidad (+1.31%) y Materiales (+0.28%). Por otro lado, los valores con los mejores resultados de la jornada fueron Banco de Bogotá SA (+2.29%) y Grupo Nutresa SA (+1.65%). Titular: Colombia suma inversiones de US\$ 5.806 millones a setiembre.

México: El índice MEXBOL cerró la jornada de hoy con un rendimiento negativo de -0.25%. Los sectores con los peores resultados fueron Salud (-4.50%) y Servicios Públicos (-1.52%). Por otro lado, los valores con los peores rendimientos fueron Cemex SAB de CV (-4.31%) y Genomma Lab Internacional SAB (-4.50%). Titular: Cepal recortó previsión de crecimiento de México a un 0.2%.

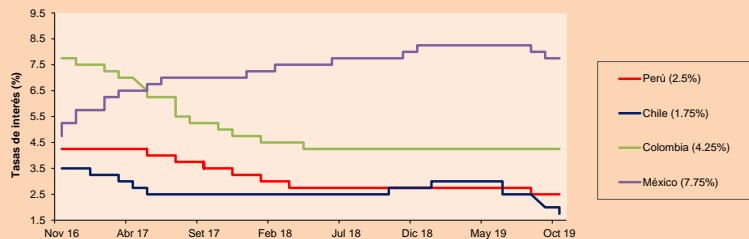


Base: 03/05/19=100 Fuente: Bloomberg

ETFs

	Mon.	Cierre	1D	5D	30 D	YTD	Bolsa
▼ iShares MSCI Chile Capped	USD	35.13	-0.34%	0.89%	0.20%	0.80%	NYSE Arca
▼ Global X MSCI Colombia	USD	34.76	-3.39%	-4.60%	-7.16%	-14.45%	Cboe BZX
▲ iShares MSCI Mexico Capped	USD	13.2393	-0.75%	0.64%	4.33%	20.88%	NYSE Arca
▲ iShares MSCI Emerging Markets	USD	44.88	-0.20%	0.22%	5.06%	11.20%	NYSE Arca
▲ Vanguard FTSE Emerging Markets	USD	42.92	0.44%	1.23%	5.02%	10.72%	NYSE Arca
▲ iShares Core MSCI Emerging Markets	USD	42.18	0.38%	1.18%	4.77%	13.10%	NYSE Arca
▲ iShares JP Morgan Emerging Markets Bonds	USD	51.55	0.45%	1.14%	5.16%	10.43%	NYSE Arca
▼ iShares JP Morgan Emerging Markets Domestic	USD	58.71	0.48%	0.74%	2.84%	6.23%	Cboe BZX
▼ Morgan Stanley Emerging Markets Domestic	USD	6.97	-0.14%	1.31%	5.77%	22.76%	New York

MILA: Tasas de Referencia de Política Monetaria



Fuente: Bloomberg

Coordinador Laboratorio de Mercado de Capitales: Economista Bruno Bellido
 Apoyo: Juan Carlos Figueroa, Alonso Butters, Jeanpire León y Manuel Muñoz Najar.
 email: pulsobursatil@ulima.edu.pe
 facebook: www.facebook.com/pulsobursatilul
 Teléfono: 4376767 Anexo: 35340.

PULSO BURSÁTIL

MUNDO

Principales índices	Cierre	1 D*	5 D*	1 M*	YTD*	Cap. Burs. (US\$ Mill.)
▲ Dow Jones (EEUU)	27,186.69	0.43%	1.31%	1.00%	16.54%	7,642,686
▲ Standard & Poor's 500 (EEUU)	3,046.77	0.33%	1.41%	2.35%	21.54%	26,223,232
▲ NASDAQ Composite (EEUU)	8,303.98	0.33%	2.27%	3.81%	25.15%	12,873,669
▲ Stoxx EUROPE 600 (Europa)	398.70	0.08%	0.93%	1.41%	18.08%	9,553,450
▼ DAX (Alemania)	12,910.23	-0.23%	0.88%	3.88%	22.27%	1,078,598
▼ FTSE 100 (Reino Unido)	7,330.78	0.34%	0.96%	-1.05%	8.96%	1,515,090
▲ CAC 40 (Francia)	5,765.87	0.45%	1.99%	1.55%	21.88%	1,593,262
▼ IBEX 35 (España)	9,284.50	-1.23%	-1.07%	0.43%	8.72%	818,954
▼ MSCI AC Asia Pacific Index	162.53	0.54%	1.44%	3.93%	10.79%	18,625,552
▼ HANG SENG (Hong Kong)	26,667.71	-0.44%	0.38%	2.21%	3.18%	2,428,692
▼ SHANGHAI SE Comp. (China)	2,939.32	-0.50%	-0.08%	1.17%	17.86%	4,638,989
▼ NIKKEI 225 (Japón)	22,843.12	-0.57%	0.96%	5.00%	14.13%	3,453,653
▼ BOVESPA (Brasil)	106,407.50	0.79%	0.80%	3.50%	23.35%	817,221
▲ Merval (Argentina)	33,889.03	4.13%	3.40%	16.50%	11.87%	18,623

*Leyenda: Variación 1D: 1 Día; 5D: 5 Días; 1M: 1 Mes; YTD: Var. % 31/12/18 a la fecha

Renta Variable

Alemania (Acciones del DAX Index)

Más subieron Mon.	Precio	▲ %	Bolsa	Más bajaron Mon.	Mon.	Precio	▼ %	Bolsa
BAYN GY	EUR	67.28	2.05	Xetra	CON GY	EUR	121.28	-4.02
MTX GY	EUR	241.2	1.90	Xetra	1COV GY	EUR	43.44	-3.12
FRE GY	EUR	46.62	1.86	Xetra	BAS GY	EUR	68.81	-1.70
BEIG GY	EUR	104.7	1.65	Xetra	LIN GY	EUR	177.7	-1.58

Europa (Acciones del STOXX EUROPE 600)

Más subieron Mon.	Precio	▲ %	Bolsa	Más bajaron Mon.	Mon.	Precio	▼ %	Bolsa
FCA IM	EUR	12.87	9.53	Borsa Italiana	NMG LN	Gbp	2183	-7.93
FPEE GY	EUR	37.28	9.26	Xetra	DBK GY	EUR	6.643	-7.93
OR FP	EUR	263.1	7.56	EN Paris	TYRES FH	EUR	25.77	-6.22
SCAB SS	SEK	100.8	6.94	Stockholm	EO FP	EUR	42.9	-5.90

Panorama Mundial:

Estados Unidos:

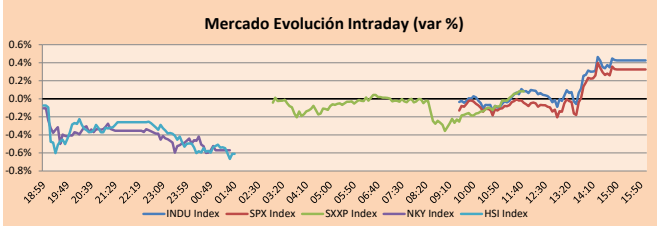
El mercado estadounidense cerró la jornada con sus principales índices al alza, el S&P 500 llegó a un nuevo máximo histórico, debido a la decisión de la FED de reducir la tasa de interés de referencia de un rango de 1.75%-2.00% a 1.50%-1.75%, en línea con lo esperado por el mercado, completando tres reducciones en los últimos tres meses, aunque se espera que esta vez el rango se mantenga por algunos meses, a raíz del lenguaje adoptado por la FED en su último comunicado. En noticias corporativas, las acciones de Fiat Chrysler subieron +5.27%, después de que fuentes internas de la empresa informara de que están manteniendo conversaciones con Peugeot (+4.53%), lo que crearía una empresa con un valor de USD50 mil millones de dólares y con una producción anual de 8.7 millones de vehículos. Mientras tanto, las utilidades de Facebook Inc (+0.56%) fueron superiores a las de Estimote, después de que los ingresos subieran USD 17.38 mil millones o 28% interanual, con lo cual, el beneficio por acción de la empresa ascendió a 2.12 dólares, arriba del 1.91 estimado por los analistas. Finalmente, Twitter Inc (+0.03%) decidió prohibir los anuncios políticos en la red social.

Europa:

Los mercados europeos finalizaron la sesión de hoy con resultados mixtos, en medio de incertidumbres por la decisión sobre las tasas de interés de la FED y de altas ganancias corporativas. Los inversores están a la espera de una decisión respecto a la tasa de interés hoy por la tarde. Se espera que el Comité Federal de Mercados Abiertos (FOMC) reduzca las tasas en 25 puntos básicos, lo cual sería la 3era vez en el año. Las acciones globales, en un inicio, dieron un tono cauteloso por informes de que China se resiste a comprometerse con las demandas del presidente D. Trump de realizar compras significativas de productos agrícolas estadounidenses. Siguiendo con Europa, el Reino Unido confirmó que realizará elecciones generales el 12 de diciembre luego de que el primer ministro Boris Johnson obtuviera la aprobación del Parlamento el día anterior. La votación inicial tiene como meta romper el estancamiento del Brexit que ha paralizado la política británica recientemente. De esta forma, el FTSE 100 +0.34%, CAC +0.45%, STOXX 600 +0.08% y BEL 20 +0.09% cerraron con ganancias, entre otros índices. En cambio, el DAX -0.23%, AEX -0.04%, FTSE MIB -0.15%, SMI -0.03% cerraron a la baja.

Asia:

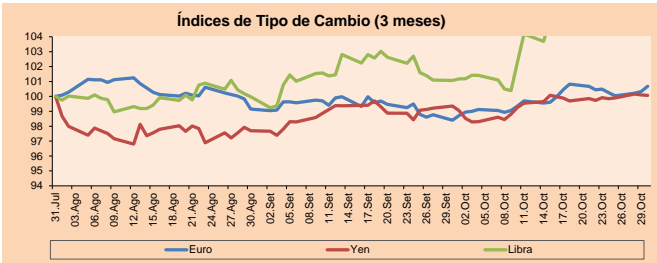
Los mercados asiáticos cerraron la sesión de hoy con resultados mixtos. Los principales índices de la región, Nikkei 225, Hang Seng, S&P/ASX 200, Nifty 50 y SSEC tuvieron variaciones de (-0.57%), (-0.44%), (-0.83%), (-0.49%) y (-0.5%) respectivamente. Por otro lado, el presidente francés Emmanuel Macron hará su segundo viaje oficial a China entre el 4 al 6 de noviembre para fortalecer las relaciones entre ambos países en medio de la guerra comercial en curso entre el gigante asiático y los Estados Unidos. La primera visita del presidente francés fue en enero 2018. Dicha reunión se abordarán temas claves como la economía, el comercio, la cultura y la lucha contra el cambio climático. En otras noticias, la implementación inicial de la Unión Económica Euroasiática (EAEU) y la Iniciativa China "One Belt One Road" superará los obstáculos políticos debido al gran potencial conjunto y miles de oportunidades. Además, el fundador del Diálogo de las Civilizaciones del Instituto de Investigación, Vladimir Yakunin dijo "Somos vecinos de China, con una frontera de longitud colosal, y es apropiado que implementemos proyectos conjuntos. Es más probable que los proyectos se vean obstaculizados por las dificultades organizativas que los problemas existentes, que podemos superar". Dicha iniciativa fue presentada por el presidente chino, Xi Jinping en 2013.



Fuente: Bloomberg

Monedas	Precio	1 D*	5 D*	1 M*	YTD*
▲ Euro	1,1151	0.35%	0.19%	2.31%	-2.78%
▼ Yen	108,8500	-0.04%	0.15%	0.71%	-0.77%
▲ Libra Esterlina	1,2902	0.31%	-0.08%	4.99%	1.16%
▼ Yuan	7,0553	-0.15%	-0.14%	-1.30%	2.57%
▲ Dólar de Hong Kong	7,8405	0.02%	-0.01%	0.02%	0.11%
▼ Real Brasileño	3,9920	-0.18%	-1.10%	-3.95%	3.03%
▲ Peso Argentino	59,7023	0.42%	1.22%	3.66%	58.50%

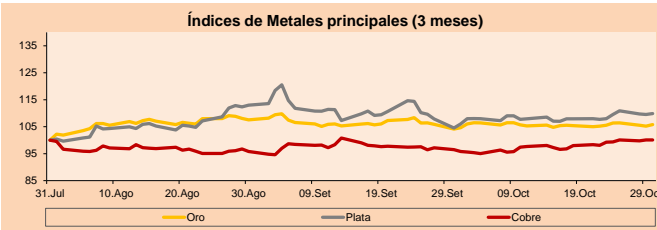
*Leyenda: Variación 1D: 1 Día; 5D: 5 Días; 1M: 1 Mes; YTD: Var. % 31/12/18 a la fecha



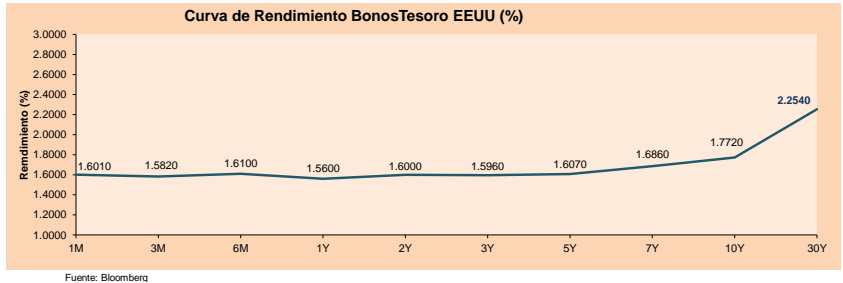
Base: 31/07/19=100
Fuente: Bloomberg

Commodities	Precio	1 D*	5 D*	1 M*	YTD*
▲ Oro (US\$ Oz. T) (LME)	1,495.65	0.54%	0.24%	1.58%	16.62%
▲ Plata (US\$ Oz. T) (LME)	17.86	0.28%	1.75%	5.10%	15.28%
- Cobre (US\$ TM) (LME)	5,906.25	0.00%	0.80%	3.70%	-0.72%
- Zinc (US\$ TM) (LME)	2,587.00	0.00%	3.31%	6.53%	3.48%
▼ Petróleo WTI (US\$ Barril) (NYM)	54.90	-1.15%	-1.91%	1.70%	12.72%
- Estaño (US\$ TM) (LME)	16,825.00	0.00%	1.93%	5.75%	-13.81%
- Plomo (US\$ TM) (LME)	2,286.25	0.00%	2.01%	7.50%	13.91%
▲ Azúcar #11 (US\$ Libra) (NYB-ICE)	12.41	0.57%	2.14%	-1.90%	-5.63%
▼ Cacao (US\$ TM) (NYB-ICE)	2,496.00	-1.11%	0.04%	1.63%	1.93%
▲ Café Arábica (US\$ TM) (NYB-ICE)	99.35	0.40%	1.64%	-1.78%	-13.12%

*Leyenda: Variación 1D: 1 Día; 5D: 5 Días; 1M: 1 Mes; YTD: Var. % 31/12/17 a la fecha



Base: 31/07/19=100
Fuente: Bloomberg



Fuente: Bloomberg

Coordinador Laboratorio de Mercado de Capitales: Economista Bruno Bellido
Apoyo: Juan Carlos Figueroa, Alonso Butters, Jeanpiere León y Manuel Muñoz Najar
email: pulsobursatil@ulima.edu.pe
facebook: www.facebook.com/pulsobursatil.ul
Teléfono: 4376767 Anexos: 35340

PULSO BURSÁTIL

LIMA

Acciones

Valor	Moneda	Precio	1D*	5D*	30D*	YTD*	Frecuencia	Volumen (US\$)	Beta	Dividend Yield (%)	Price Earning	Capitalización Bursátil (M US\$)	Sector Económico*	Participación Índice
▼ ALICORC1 PE**	S/.	9.16	-0.43%	-0.76%	-1.51%	-5.89%	100.00%	55,410	0.58	2.62	18.58	2,333.36	Industrial	3.53%
▼ ATACOB1 PE**	S/.	0.19	0.00%	-2.63%	0.00%	-42.55%	47.37%	3,025	1.50	0.00	5.03	158.94	Mineras	1.02%
▼ BACKUS1 PE**	S/.	23.80	-0.83%	-0.83%	0.42%	21.91%	89.47%	69,348	0.33	6.22	7.76	9,029.84	Industriales	0.82%
▼ BAP PE**	US\$	211.20	-0.85%	-0.38%	2.22%	-0.99%	100.00%	1,112,006	1.19	3.98	-	16,845.62	Diversas	5.82%
▲ BVN PE**	US\$	14.60	0.27%	5.04%	-4.01%	-8.98%	94.74%	82,185	1.50	0.79	-	4,024.26	Mineras	5.88%
▲ CASAGRC1 PE**	S/.	2.97	-0.34%	0.34%	-10.27%	-26.56%	89.47%	1,828	0.51	0.43	17.43	74.80	Agrario	1.31%
- BBVAC1 PE**	S/.	3.50	0.00%	4.79%	8.02%	0.86%	100.00%	211,609	0.55	3.94	13.83	6,158.29	Bancos y Financieras	2.85%
- CORARE1 PE**	S/.	0.81	1.25%	5.19%	20.90%	21.99%	100.00%	99,236	0.93	7.57	3.94	341.52	Industriales	1.72%
▲ CPACASC1 PE**	S/.	6.76	0.45%	4.81%	14.00%	4.81%	100.00%	131,366	0.69	5.58	37.56	861.73	Industriales	2.38%
- CVERDEC1 PE**	US\$	17.99	0.00%	0.22%	-0.06%	-11.96%	94.74%	120,410	0.83	0.00	-	6,297.51	Mineras	5.25%
- ENGEPEC1 PE**	S/.	2.42	0.00%	-2.42%	-2.02%	29.41%	94.74%	21,207	0.75	3.54	13.54	2,053.87	Servicios Públicos	1.44%
- ENDISPC1**	S/.	7.15	0.00%	-0.69%	10.34%	39.32%	78.95%	15,113	0.65	3.17	11.20	1,365.02	Servicios Públicos	0.98%
▼ FERREYC1 PE**	S/.	2.06	-0.48%	-0.96%	-2.37%	-12.56%	100.00%	66,203	0.80	8.53	7.20	600.90	Diversas	4.90%
- GRAMONC1 PE**	S/.	1.58	0.00%	-1.86%	-3.66%	-20.60%	94.74%	456	0.90	0.00	-	411.87	Diversas	4.05%
▲ IFS PE**	US\$	41.45	0.48%	2.35%	1.10%	2.49%	100.00%	495,521	0.92	4.22	11.80	4,785.31	Diversas	7.22%
▼ INRETC1 PE**	US\$	35.29	-0.59%	0.40%	-3.05%	25.81%	100.00%	12,422	1.00	0.96	29.29	3,628.07	Diversas	5.28%
▼ LUSURC1 PE**	S/.	23.85	-0.42%	3.65%	3.70%	127.95%	100.00%	477,178	0.64	3.52	19.09	3,472.19	Servicios Públicos	1.81%
▼ MINSUR1 PE**	S/.	1.44	-0.69%	0.00%	-0.69%	9.09%	52.63%	4,739	1.34	5.26	2.67	1,241.19	Mineras	3.09%
- PML PE**	US\$	0.09	0.00%	0.00%	-10.53%	-51.43%	15.79%	5,238	1.35	0.00	-	22.43	Mineras	2.12%
▼ RELAPAC1 PE**	S/.	0.10	-5.00%	-7.77%	-13.64%	-24.60%	100.00%	15,435	0.78	0.00	-	236.28	Industriales	2.12%
▼ SCCO PE**	US\$	36.19	-0.58%	0.44%	5.82%	24.19%	89.47%	26,389	1.34	5.65	19.05	27,977.00	Mineras	2.14%
▲ SIDERC1 PE**	S/.	0.88	1.49%	7.94%	19.30%	40.79%	94.74%	1,167,110	1.44	15.01	7.39	249.64	Industriales	1.43%
- TV PE**	US\$	0.16	0.00%	3.33%	-8.82%	-47.81%	78.95%	17,205	1.66	0.00	-	126.19	Mineras	2.93%
▲ UNACEMC1 PE**	S/.	2.15	2.38%	0.47%	0.94%	-15.98%	89.47%	33,451	0.60	2.42	11.78	1,168.67	Industriales	3.00%
▼ VOLCABC1 PE**	S/.	0.41	-3.57%	-4.71%	-14.74%	-42.96%	100.00%	168,259	1.53	0.00	-	493.61	Mineras	5.90%
▼ NEXAPEC1 PE**	S/.	3.55	-0.84%	1.43%	8.23%	-3.30%	42.11%	212,270	1.13	14.62	18.64	1,402.50	Mineras	1.56%

Cantidad de Acciones: 26 Subieron 6

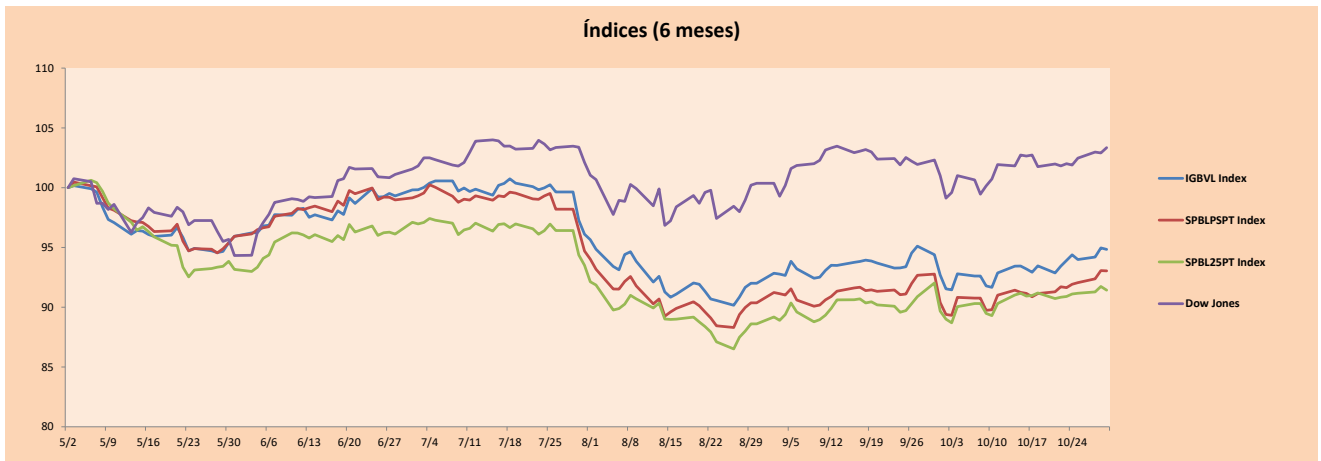
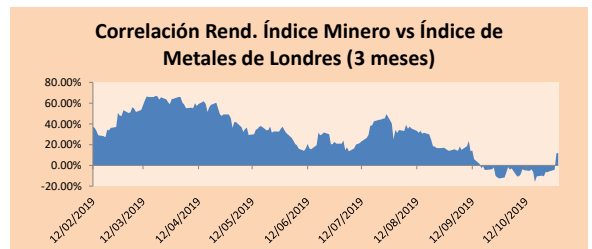
Fuente: Bloomberg, Económica Bajaron 11
* Bloomberg Industry Classification System Mantuvieron 9
** Se utiliza el PER de la bolsa y moneda de origen del instrumento

*Leyenda: Variación 1D: 1 Día; 5D: 5 Días, 1M: 1 Mes; YTD: Var.% 31/12/18 a la fecha

Indices Sectoriales

	Cierre	1D*	5D*	30D*	YTD*	Beta
▲ Índice Minero	278.32	0.02%	2.27%	-0.81%	-2.29%	1.45
▼ Índice de Consumo	1,099.75	-0.45%	-0.28%	-2.30%	9.36%	0.38
▲ Índice Industrial	205.51	0.57%	0.70%	2.22%	-9.43%	0.54
▼ Índice Bancos y Financieras	1,184.94	-0.47%	-0.09%	1.48%	-1.25%	1.20
▲ Índice de Construcción	226.97	1.09%	1.51%	4.48%	-7.69%	0.48
▲ Índice Servicios	625.35	-0.35%	0.60%	5.45%	57.28%	0.23
▲ Índice Juniors	17.57	10.30%	14.17%	3.17%	-40.32%	0.33
▼ Índice Eléctricas	610.49	-0.35%	0.60%	5.44%	57.27%	0.23

*Leyenda: Variación 1D: 1 Día; 5D: 5 Días, 1M: 1 Mes; YTD: Var.% 31/12/18 a la fecha



Base: 02/05/19=100
Fuente: Bloomberg

Coordinador Laboratorio de Mercado de Capitales: Economista Bruno Bellido
Apoyo: Juan Carlos Figueroa, Alonso Butters, Jeanpiere León y Manuel Muñoz Najar
email: pulsobursatil@ulima.edu.pe
facebook: www.facebook.com/pulsobursatil.ul
Teléfono: 4376767 Anexos: 35340.

PULSO BURSÁTIL

RATING SOBERANO

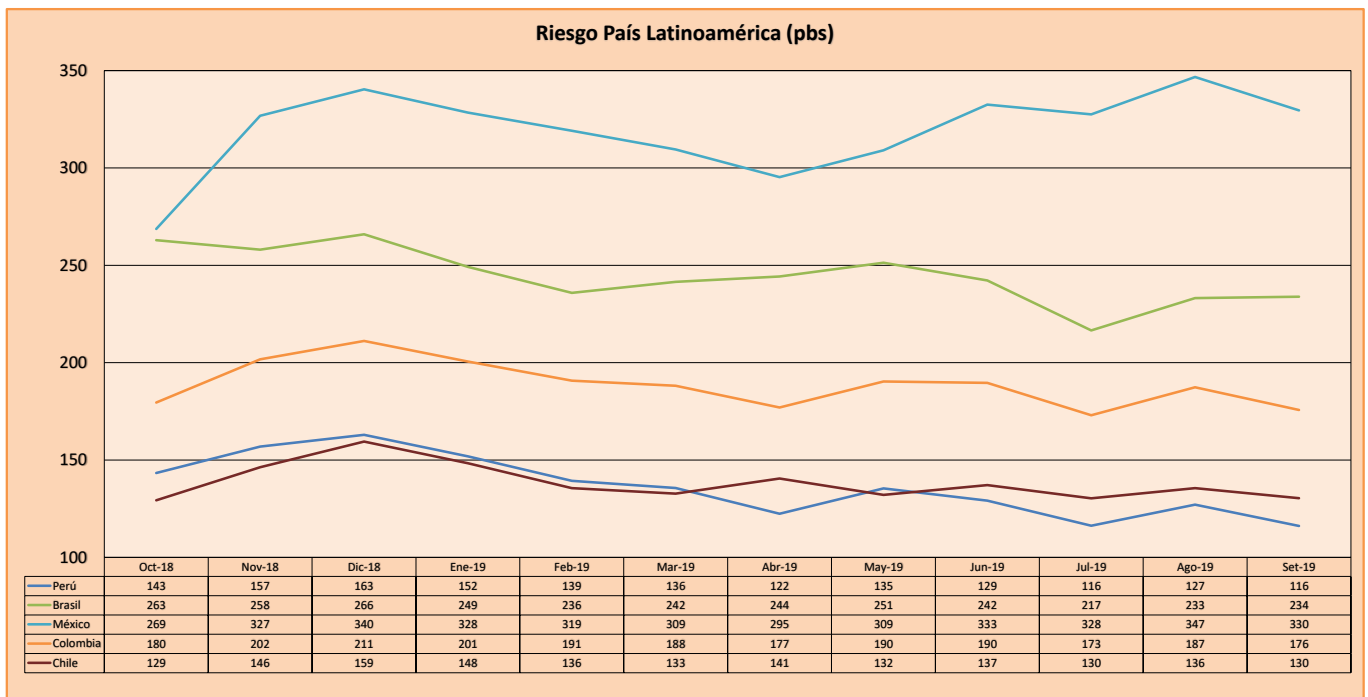
CLASIFICACIONES DE RIESGO

Moody's	S&P	Fitch	Prime
Aaa	AAA	AAA	Alto Grado
Aa1	AA+	AA+	
Aa2	AA	AA	
Aa3	AA-	AA-	Grado Alto Medio
A1	A+	A+	
A2	A	A	
A3	A-	A-	Grado Bajo Medio
Baa1	BBB+	BBB+	
Baa2	BBB	BBB	
Baa3	BBB-	BBB-	Sin Grado de Inversión Especulativo
Ba1	BB+	BB+	
Ba2	BB	BB	
Ba3	BB-	BB-	Altamente Especulativo
B1	B+	B+	
B2	B	B	
B3	B-	B-	Riesgo Sustancial Extremadamente Especulativo
Caa1	CCC+	CCC	
Caa2	CCC	CCC	
Caa3	CCC-	CCC	Poca esperanzas de Pago
Ca	CC	C	
C	C	C	
C	D	DDD	Impago
		DD	
		D	

Fuente: Bloomberg

Rating Crédito Latinoamérica			
País	Clasificadora de riesgo		
	Moody's	Fitch	S&P
Perú	A3	BBB+	BBB+
México	A3	BBB	BBB+
Venezuela	C	WD	SD
Brazil	Ba2	BB-	BB-
Colombia	Baa2	BBB	BBB-
Chile	A1	A	A+
Argentina	Caa2 *	CC	CCC-
Panamá	Baa1	BBB	BBB+

Fuente: Bloomberg



Fuente: BCRP

Coordinador Laboratorio de Mercado de Capitales: Economista Bruno Bellido
Apoyo: Juan Carlos Figueroa, Alonso Butters, Jeanpiere León y Manuel Muñoz Najar
email: pulsobursatil@ulima.edu.pe
facebook: www.facebook.com/pulsobursatil.ul
Teléfono: 4376767 Anexo: 35340.

El contenido del presente documento es únicamente informativo. Los datos y opiniones expresados no deben ser interpretados como recomendaciones para la toma de decisiones futuras. Bajo ninguna circunstancia, el Laboratorio de Mercado de Capitales de la Universidad de Lima se hará responsable por el uso de lo expresado en este documento.