

PULSO BURSÁTIL

Lima, 4 de noviembre de 2019

MILA

Principales índices	Cierre	1 D	5 D	1 M	YTD	Cap. Burs. (US\$ bill)
▲ IPSA (Chile)	4,801.56	1.21%	-4.26%	-5.09%	-5.95%	132.00
▲ IGPA (Chile)	24,106.44	1.13%	-4.42%	-5.30%	-7.10%	164.92
▲ IGBC (Colombia)	13,369.14	0.73%	1.02%	3.27%	19.97%	106.32
▲ COLCAP (Colombia)	1,645.88	0.78%	1.06%	3.32%	24.13%	104.08
▲ S&P/BVL (Perú)*	20,082.24	0.89%	2.66%	4.21%	3.78%	91.44
▲ S&P/BVL SEL (Perú)	521.55	1.06%	2.24%	3.98%	1.83%	73.42
▲ S&P/BVL LIMA 25	24,947.75	0.40%	0.90%	2.29%	-5.88%	86.12
▼ IPC (México)	43,812.09	-0.03%	0.08%	0.89%	5.19%	286.85
▲ S&P MILA 40	600.36	0.88%	-1.81%	-1.52%	-1.36%	251.82

* Cap. Bursátil del cierre anterior * Leyenda: Variación 1D: 1 Día; 5D: 5 Días; 1M: 1 Mes; YTD: Var. % 31/12/18 a la fecha

Renta Variable

	Precio	▲ %
POMALCC1 Lima PEN	0.09	12.50
ORO BLANCO Santia. CLP	2.44	6.38
SQM-A Santia. CLP	20200.00	6.32
SCCO Lima USD	37.74	6.22
SQM-B Santia. CLP	21100.00	4.61

Por Monto Negociado	Bolsa	Monto (US\$)
SQM-B	Santia.	24,008,079
CHILE	Santia.	18,404,877
FALABELLA	Santia.	16,177,396
COPEC	Santia.	8,698,696
CMPC	Santia.	8,342,383

Más bajaron	Bolsa	Mon.	Precio	▼ %
PML	Lima	USD	0.08	-5.88
EISA	Santia.	CLP	270.00	-4.20
ILC	Santia.	CLP	8541.00	-4.09
FALABELLA	Santia.	CLP	3659.90	-4.07
GRAMONC1	Lima	PEN	1.58	-3.66

Por Volumen	Bolsa	Volumen
ESVAL-C	Santia.	162,166,666
CHILE	Santia.	142,720,133
BSANTANDER	Santia.	100,091,632
ORO BLANCO	Santia.	36,108,292
VAPORES	Santia.	33,873,214

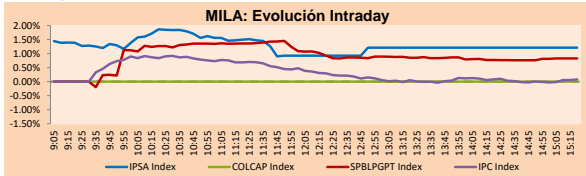
MILA

Perú: El índice General de la BVL finalizó la sesión de hoy con resultado positivo de +0.8%. El índice mantiene una tendencia positiva en moneda local de +3.69%, mientras que el rendimiento ajustado en dólares asciende a +4.29%. Luego, el S&P/BVL Perú SEL varió en +1%, mientras que el S&P/BVL LIMA 25 varió en +0.28%. El spot PEN alcanzó S/3.3330. Titular: Perupetro, patrocinador de LGC 2019, anuncia la oportunidad de inversión por US\$ 90 millones en exploración de hidrocarburos en región Ucayali.

Chile: El índice IPSA cerró la jornada de hoy con rendimiento positivo de 1.21%. Los sectores con los mejores resultados fueron Minería (+5.36%) y Energía (+3%). Por otro lado, los valores con los mejores resultados de la jornada fueron Sociedad Fiduciaria y Minería de Chile (+7.11%) y CAP SA (+4.41%). Titular: ministro de hacienda asegura que Imacec octubre podría contraerse hasta 0.5%.

Colombia: El índice COLCAP cerró la jornada de hoy con rendimiento positivo de +0.78%. Los sectores con mejores resultados fueron Industrial (+2.41%) y Energía (+1.18%). Por otro lado, los valores con los mejores resultados de la jornada fueron Cementos Argos SA (-3.79%) y Bolsa de valores de Colombia (+2.59%). Titular: Maduro apoya al ELN par afectar seguridad de Colombia, advierte Estados Unidos.

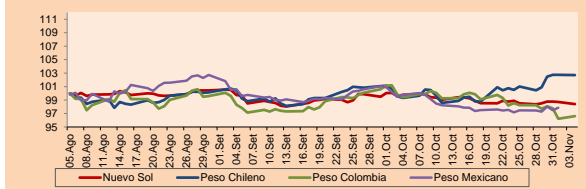
México: El índice MEXBOL cerró la jornada de hoy con un rendimiento negativo de -0.02%. Los sectores con los peores resultados fueron Financiero (-0.95%) y Salud (-0.91%). Por otro lado, los valores con los peores rendimientos fueron Wal-Mart de México SAB de CV (-2.85%) y Grupo Carso SAB de CV (-2.19%). Titular: México impulsa una reforma laboral a medida del Tratado de Libre Comercio.



Monedas	Precio	1D*	5D*	30 D*	YTD*
▼ Nuevo Sol (PEN)	3.3331	-0.35%	0.05%	-1.37%	-1.07%
▼ Peso Chileno (CLP)	740.150	-0.05%	2.24%	3.40%	6.71%
▲ Peso Colombiano (COP)	3,339.19	0.41%	-1.65%	-2.82%	2.75%
▲ Peso Mexicano (MXN)	19.196	0.38%	0.40%	-1.63%	-2.31%

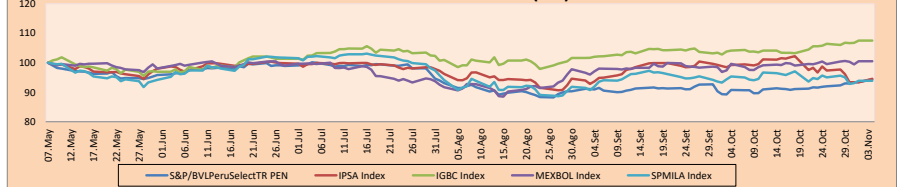
*Leyenda: Variación 1D: 1 Día; 5D: 5 Días; 1M: 1 Mes; YTD: Var. % 31/12/18 a la fecha

MILA: Índices de Tipo de Cambio (3 meses)



Base: 05/08/19=100
Fuente: Bloomberg

MILA: Índices bursátiles (6m)

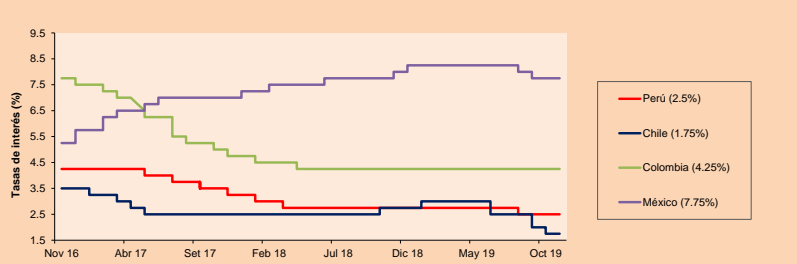


Base: 08/05/19=100
Fuente: Bloomberg

Renta Fija	Moneda	Precio	Bid Yield (%)	Ask Yield (%)	Duración
PERU 7.35 07/21/25	USD	126.589	2.38	2.31	4.75
PERU 8.75 11/21/33	USD	164.635	3.07	3.04	9.34
PERU 6.55 03/14/37	USD	145.465	3.15	3.12	11.25
PERU 5.625 11/18/2050	USD	145.395	3.29	3.28	17.39
CHILE 2.25 10/30/22	USD	100.376	2.17	2.07	2.87
CHILE 3.875 08/05/20	USD	101.394	2.21	1.77	0.73
COLOM 11.75 02/25/20	USD	103.16	1.56	0.92	0.30
COLOM 11.85 03/09/28	USD	162.32	3.29	3.22	6.01
COLOM 10.375 01/28/33	USD	160.135	4.38	4.32	8.42
COLOM 7.375 09/18/37	USD	141.549	4.10	4.06	11.25
COLOM 6.125 01/18/41	USD	129.096	4.08	4.05	12.96
MEX 4 10/02/23	USD	106.059	2.41	2.33	3.61
MEX5.55 01/45	USD	121.609	4.17	4.146	14.63

ETFs	Mon.	Cierre	1D	5D	30 D	YTD	Bolsa
▼ iShares MSCI Chile Capped	USD	35.81	-0.72%	1.91%	4.28%	2.75%	NYSE Arca
▲ Global X MSCI Colombia	USD	34.96	-0.71%	-4.61%	-7.98%	-13.96%	Coe BZX
▲ iShares MSCI Mexico Capped	USD	13.7	0.92%	2.91%	6.20%	25.09%	NYSE Arca
▲ iShares MSCI Emerging Markets	USD	44.96	-0.40%	-0.38%	3.02%	11.40%	NYSE Arca
▲ Vanguard FTSE Emerging Markets	USD	43.615	0.91%	1.55%	6.46%	12.51%	NYSE Arca
▲ iShares Core MSCI Emerging Markets	USD	42.82	0.75%	1.33%	5.93%	14.81%	NYSE Arca
▲ iShares JP Morgan Emerging Markets Bonds	USD	52.41	0.87%	1.51%	6.48%	12.27%	NYSE Arca
▼ Morgan Stanley Emerging Markets Domestic	USD	59.14	0.29%	0.82%	3.66%	7.01%	Coe BZX
	USD	6.98	-0.29%	0.58%	4.33%	22.94%	New York

MILA: Tasas de Referencia de Política Monetaria



Fuente: Bloomberg

Coordinador Laboratorio de Mercado de Capitales: Economista Bruno Bellido
Apoyo: Juan Carlos Figueroa, Alonso Butters, Jeanpire León y Manuel Muñoz Najar.
email: pulsobursatil@ulima.edu.pe
facebook: www.facebook.com/pulsobursatilul
Teléfono: 4376767 Anexo: 35340.

PULSO BURSÁTIL

MUNDO

Principales índices	Cierre	1 D*	5 D*	1 M*	YTD*	Cap. Burs. (US\$ Mil.)
▲ Dow Jones (EEUU)	27,462.11	0.42%	1.37%	3.34%	17.72%	7,725,615
▲ Standard & Poor's 500 (EEUU)	3,077.01	0.37%	1.28%	4.28%	22.80%	26,450,974
▲ NASDAQ Composite (EEUU)	8,433.20	0.56%	1.29%	5.65%	27.10%	13,020,792
▲ Stoxx EUROPE 600 (Europa)	403.41	1.00%	1.11%	6.10%	19.48%	9,682,986
▲ DAX (Alemania)	13,136.28	1.35%	1.50%	9.35%	24.41%	1,084,715
▲ FTSE 100 (Reino Unido)	7,369.69	0.92%	0.52%	3.00%	9.54%	1,514,404
▲ CAC 40 (Francia)	5,824.30	1.08%	1.84%	6.12%	23.12%	1,595,331
▲ IBEX 35 (España)	9,416.40	0.95%	-0.18%	5.07%	10.28%	521,864
▲ MSCI AC Asia Pacific Index	163.66	0.32%	1.24%	5.23%	11.56%	18,798,365
▲ HANG SENG (Hong Kong)	27,547.30	1.65%	2.44%	6.69%	6.58%	2,515,892
▲ SHANGHAI SE Comp. (China)	2,975.49	0.58%	-0.15%	2.42%	19.31%	4,713,941
▲ NIKKEI 225 (Japón)	22,850.77	-0.33%	0.22%	6.73%	14.17%	3,456,242
▲ BOVESPA (Brasil)	106,621.10	0.39%	0.40%	5.92%	23.59%	815,372
▲ Merval (Argentina)	37,278.54	4.30%	12.36%	17.17%	23.06%	20,409

*Leyenda: Variación 1D: 1 Día; 5D: 5 Días; 1M: 1 Mes; YTD: Var. % 31/12/18 a la fecha

Renta Variable

Alemania (Acciones del DAX Index)				Euros (Acciones del STOXX EUROPE 600)					
Más subieron Mon.	Precio	▲ %	Bolsa	Más subieron Mon.	Precio	▲ %	Bolsa		
DBK GY	EUR	6.84	3.71	Xetra	RYA ID	EUR	13.44	8.47	EN Dublin
WDI GY	EUR	118.9	3.53	Xetra	WG/LN	Gbp	366.1	8.47	Londres
IFX GY	EUR	18.358	3.16	Xetra	HLE GY	EUR	47.14	6.65	Xetra
BMW GY	EUR	71.6	3.11	Xetra	RACE IM	EUR	153.85	6.51	Borsa Italiana

Más bajaron Mon.	Precio	▼ %	Bolsa	
RWE GY	EUR	27.5	-0.94	Xetra
MRK GY	EUR	107.95	-0.55	Xetra
EOAN GY	EUR	8.98	-0.22	Xetra
DTE GY	EUR	15.666	0.32	Xetra

Más bajaron Mon.	Precio	▼ %	Bolsa	
UBI FP	EUR	52.1	-3.98	EN Paris
VPK NA	EUR	47.75	-3.67	EN Amsterdam
LOOMB SS	SEK	386	-3.36	Stockholm
HSV LN	Gbp	1175	-3.05	Londres

Panorama Mundial:

Estados Unidos:

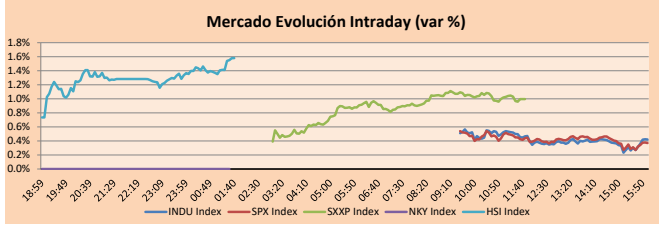
Los mercados estadounidenses terminaron la sesión de hoy en terreno positivo, en medio de mejores resultados de los esperados en lo que va del año. Frente a un año difícil, con pesimismo y muchas incertidumbres, Wall Street tuvo una visión débil de las acciones en 2019. Debido a esto, muchos analistas e inversionistas se perdieron uno de los años con mejores rendimientos, en lo que es un mercado alcista que sigue avanzando. El S&P 500 sigue llegando a nuevos máximos al igual que el promedio industrial Dow Jones. En lo que va del año, el S&P 500 ha crecido 23.34%, mientras que el DJIA 17.23%. Sin embargo, el mercado podría volver a bajar antes de que llegue el 2020. De acuerdo con Sam Stovall, estratega jefe de inversiones de CFRA research, no se puede culpar a la gente por ser cautelosa o escéptica. Dejando de lado los buenos resultados, el crecimiento del sector para el año ha bajado al igual que las expectativas de ganancias para el próximo año. Además, aún se mantiene la preocupación de Wall Street de una posible recesión por la guerra comercial. De esta forma, el S&P 500 0.37%, DJIA 0.42% y NASDAQ 0.56% cerraron al alza.

Europa:

El mercado europeo cerró con sus principales índices al alza, debido al buen contexto internacional respecto al Brexit, finalmente retrasado para el primer trimestre del 2020, y las negociaciones entre EE.UU. y China. En noticias corporativas, el fabricante de superdeportivos, Ferrari (+6.51%), modificó al alza su pronóstico de ventas para el 2019, después de que en el tercer trimestre sus ingresos crecieron 6.1%, gracias a la buena aceptación de los modelos 812 Superfast y Portofino, además del aumento en las entregas del superdeportivo híbrido, F90 Stradale. Por otro lado, ThyssenKrupp (+2.78%) anunció que planea invertir \$279 millones en su línea de negocio de construcción de navíos y submarinos de guerra hasta el 2023, inversión que requerirá 500 puestos de trabajo y que ayudará a aumentar las ventas de dicha unidad de la empresa, las cuales totalizaron 1.305 mil millones de euros hasta septiembre del año actual. Finalmente, IAG (+0.96%) informó que compró la aerolínea española "Air Europa" por \$1.12 mil millones, para impulsar su presencia en el mercado de América Latina, después de que la alianza entre LATAM Airlines y De Ita Airlines el mes pasado, reconfigurara el mercado y rutas aéreas de la región.

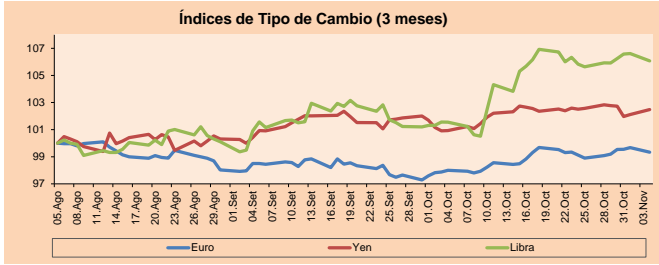
Asia:

El mercado asiático terminó la jornada con resultados positivos debido a una mejoría en el ambiente de negociación entre Estados Unidos y China. Originalmente, se esperaba que el acuerdo se firmara en la cumbre de Cooperación Económica Asia-Pacífico de este mes en Chile, un evento que desde entonces ha sido cancelado debido a las protestas en el país sudamericano. Los principales índices de Asia/Pacífico tuvieron los siguientes resultados: Nikkei 225 a la baja -0.33%, Hang Seng al alza +1.65% y el ASX 200 +0.27%. La empresa Huawei ha mantenido un crecimiento sostenible en lo que va de los últimos trimestres y se espera que los nuevos componentes tecnológicos, como el 5G, y la eliminación de aranceles por parte de EEUU respalden dicho crecimiento. En otras noticias, las autoridades de New Delhi, India, prohibieron el tránsito de los automóviles con placas de matrícula que terminan en un número impar para reducir la peligrosa contaminación del aire que envuelve esta ciudad. Asimismo, la oferta pública inicial (IPO) de Burger King en India tuvo un rendimiento por encima de lo esperado (\$56.6 millones). Las empresas con los mejores rendimientos del día fueron CSPC Biopharmaceutical Ltd. (+4.91%) y Sino Biopharmaceutical (+3.75%) por parte del índice Hang Seng.



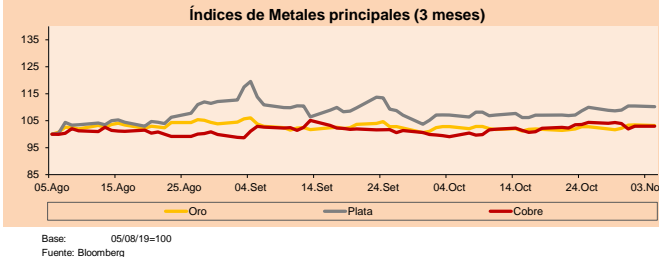
Monedas	Precio	1 D*	5 D*	1 M*	YTD*
▼ Euro	1.1130	-0.32%	0.27%	1.38%	-2.94%
▲ Yen	108.6000	0.38%	-0.32%	1.55%	-0.99%
▼ Libra Esterlina	1.2880	-0.51%	0.13%	4.45%	0.99%
▼ Yuan	7.0304	-0.09%	-0.54%	-1.65%	2.21%
▲ Dólar de Hong Kong	7.8367	0.01%	-0.03%	-0.04%	0.06%
▲ Real Brasileño	4.0173	0.85%	0.62%	-0.96%	3.69%
▼ Peso Argentino	59.7050	-0.04%	0.34%	3.42%	58.50%

*Leyenda: Variación 1D: 1 Día; 5D: 5 Días; 1M: 1 Mes; YTD: Var. % 31/12/18 a la fecha

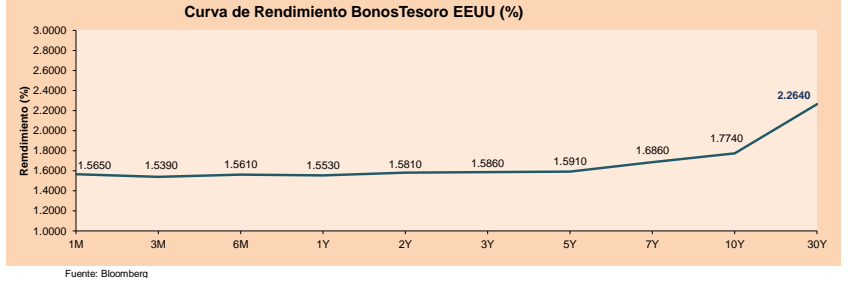


Commodities	Precio	1 D*	5 D*	1 M*	YTD*
▼ Oro (US\$ Oz. T) (LME)	1,509.71	-0.31%	1.15%	0.33%	17.72%
▼ Plata (US\$ Oz. T) (LME)	18.06	-0.27%	1.21%	2.88%	16.56%
▼ Cobre (US\$ TM) (LME)	5,827.00	0.00%	-1.02%	3.91%	-2.05%
▲ Zinc (US\$ TM) (LME)	2,581.00	0.00%	-0.35%	10.46%	2.48%
▲ Petróleo WTI (US\$ Barril) (NYM)	56.55	0.62%	1.33%	7.22%	16.89%
▼ Estanto (US\$ TM) (LME)	16,485.00	0.00%	-1.23%	0.22%	-15.55%
▼ Plomo (US\$ TM) (LME)	2,170.25	0.00%	-3.69%	0.36%	8.13%
▲ Azúcar #11 (US\$ Libra) (NYB-ICE)	12.51	0.24%	-0.24%	-1.96%	-4.87%
▲ Cacao (US\$ TM) (NYB-ICE)	2,506.00	0.20%	0.08%	0.60%	1.38%
▼ Café Arábica (US\$ TM) (NYB-ICE)	103.65	-0.34%	3.13%	4.70%	-9.36%

*Leyenda: Variación 1D: 1 Día; 5D: 5 Días; 1M: 1 Mes; YTD: Var. % 31/12/17 a la fecha



ETFs	Mon.	Cierre	1D	5D	30 D	YTD	Bolsa
SPDR S&P 500 ETF TRUST	USD	307.21	0.35%	1.29%	4.37%	24.64%	NYSE Arca
ISHARES MSCI EMERGING MARKET	USD	43.615	0.91%	1.55%	6.46%	12.51%	NYSE Arca
ISHARES IBOX HIGH YLD CORP	USD	87.01	0.22%	-0.01%	1.09%	12.04%	NYSE Arca
FINANCIAL SELECT SECTOR SPDR	USD	29.365	0.84%	2.00%	6.94%	25.18%	NYSE Arca
VANECK GOLD MINERS	USD	27.55	-1.64%	1.81%	-1.15%	30.63%	NYSE Arca
ISHARES RUSSELL 2000 ETF	USD	159	0.57%	1.70%	6.61%	19.90%	NYSE Arca
SPDR GOLD SHARES	USD	142.11	-0.32%	1.05%	0.15%	17.20%	NYSE Arca
ISHARES 20+ YEAR TREASURY BO	USD	138.72	-1.31%	1.24%	-4.81%	16.48%	NASDAQ GM
INVESCO QQQ TRUST SERIES 1	USD	199.94	0.54%	1.20%	5.89%	30.40%	NASDAQ GM
ISHARES NASDAQ BIOTECHNOLOGY	USD	109.45	-0.36%	2.29%	9.97%	13.67%	NASDAQ GM
ENERGY SELECT SECTOR SPDR	USD	61.235	3.30%	3.47%	6.72%	9.59%	NYSE Arca
PROSHARES ULTRA VIX ST FUTUR	USD	18.3	0.55%	-7.81%	-30.81%	-77.61%	NYSE Arca
UNITED STATES OIL FUND LP	USD	11.805	0.98%	1.33%	6.93%	22.20%	NYSE Arca
ISHARES MSCI BRAZIL ETF	USD	45.03	-0.13%	-0.22%	6.93%	19.38%	NYSE Arca
SPDR S&P OIL & GAS EXP & PR	USD	22.93	4.94%	5.72%	7.96%	-12.76%	NYSE Arca
UTILITIES SELECT SECTOR SPDR	USD	63.27	-1.28%	-0.02%	-2.32%	22.35%	NYSE Arca
ISHARES US REAL ESTATE ETF	USD	93.46	-0.78%	-0.13%	-0.14%	27.47%	NYSE Arca
SPDR S&P BIOTECH ETF	USD	83.24	-0.50%	0.92%	8.36%	16.02%	NYSE Arca
ISHARES IBOX INVESTMENT GRA	USD	126.89	-0.47%	0.32%	-0.81%	15.76%	NYSE Arca
ISHARES JP MORGAN USD EMERGI	USD	113.41	-0.17%	0.48%	-0.09%	13.46%	NASDAQ GM
REAL ESTATE SELECT SECT SPDR	USD	38.795	-1.11%	-0.70%	-1.54%	27.71%	NYSE Arca
ISHARES CHINA LARGE-CAP ETF	USD	42.505	1.20%	1.49%	5.63%	9.87%	NYSE Arca
CONSUMER RUSSELL SPDR	USD	60.51	-1.05%	-0.75%	-1.45%	21.44%	NYSE Arca
VANECK JR GOLD MINERS	USD	38.84	-1.42%	4.16%	1.57%	28.52%	NYSE Arca
SPDR BBG BARC HIGH YIELD BND	USD	108.4	0.15%	-0.05%	1.11%	12.68%	NYSE Arca
VANGUARD REAL ESTATE ETF	USD	93.6	-0.72%	0.04%	0.18%	28.66%	NYSE Arca
GRAYSCALE BITCOIN TRUST BTC	USD	11.91	6.34%	5.77%	21.65%	200.38%	OTC US



Coordinador Laboratorio de Mercado de Capitales: Economista Bruno Bellido
Apoyo: Juan Carlos Figueroa, Alonso Butters, Jeanpiere León y Manuel Muñoz Najjar
email: pulsobursatil@ulima.edu.pe
facebook: www.facebook.com/pulsobursatil.ul
Teléfono: 4376767 Anexos: 35340

PULSO BURSÁTIL

LIMA

Acciones

Valor	Moneda	Precio	1D*	5D*	30D*	YTD*	Frecuencia	Volumen (US\$)	Beta	Dividend Yield (%)	Price Earning	Capitalización Bursátil (M US\$)	Sector Económico*	Participación Índice
▲ ALICORC1 PE**	S/.	9.20	0.33%	-0.33%	2.11%	-5.48%	105.56%	38,698	0.58	2.61	18.66	2,351.71	Industrial	3.53%
▲ ATACOB1 PE**	S/.	0.19	0.00%	0.00%	0.00%	-42.55%	55.56%	2,997	1.45	0.00	5.04	159.50	Mineras	1.02%
- BACKUS1 PE**	S/.	23.80	0.00%	-0.83%	0.42%	21.91%	94.44%	1,076	0.34	0.00	7.76	9,061.54	Industriales	0.82%
▼ BAP PE**	US\$	214.07	-0.04%	0.17%	4.31%	0.36%	105.56%	4,803,575	1.20	3.93	-	17,074.54	Diversas	5.82%
▲ BVN PE**	US\$	15.73	1.48%	11.96%	5.01%	-1.94%	100.00%	103,842	1.52	0.73	-	4,335.73	Mineras	5.88%
▲ CASAGRC1 PE**	S/.	3.00	1.01%	0.67%	-3.85%	-25.82%	94.44%	20,487	0.49	0.42	17.61	75.82	Agrario	1.31%
- BBVAC1 PE**	S/.	3.50	0.00%	1.45%	7.69%	0.86%	100.00%	75,035	0.55	0.00	12.84	6,179.90	Bancos y Financieras	2.85%
- CORARE1 PE**	S/.	0.82	2.50%	1.23%	22.39%	23.49%	105.56%	46,946	0.90	7.48	3.99	337.67	Industriales	1.72%
- CPACASC1 PE**	S/.	6.76	0.00%	2.27%	17.57%	4.81%	100.00%	23,482	0.67	0.00	37.56	864.75	Industriales	2.38%
- CVERDEC1 PE**	US\$	17.98	2.74%	5.70%	2.74%	-12.01%	100.00%	47,897	0.79	2.38	-	6,294.01	Mineras	5.25%
- ENGEPEC1 PE**	S/.	2.45	0.41%	1.24%	-1.21%	31.02%	100.00%	36,070	0.73	3.49	13.70	2,086.63	Servicios Públicos	1.44%
- ENDISPC1**	S/.	7.15	0.00%	-0.69%	10.68%	39.32%	77.78%	8,735	0.63	3.17	11.20	1,369.82	Servicios Públicos	0.98%
▲ FERREYC1 PE**	S/.	2.20	1.38%	6.28%	10.00%	-6.62%	105.56%	122,805	0.86	7.99	8.26	644.00	Diversas	4.90%
▼ GRAMONC1 PE**	S/.	1.58	-3.66%	-1.25%	3.27%	-20.60%	100.00%	15,648	0.95	0.00	-	413.32	Diversas	4.05%
▼ IFS PE**	US\$	41.50	-0.48%	1.15%	6.55%	2.61%	105.56%	112,462	0.92	4.22	11.78	4,791.08	Diversas	7.22%
▼ INRETC1 PE**	US\$	34.80	-0.57%	-1.14%	-3.60%	24.06%	105.56%	2,899,823	1.00	0.98	28.80	3,577.69	Diversas	5.28%
▼ LUSURC1 PE**	S/.	23.75	-0.21%	-1.04%	126.99%	105.56%	142,510	0.63	3.54	19.01	3,469.77	Servicios Públicos	1.81%	
▼ MINSUR1 PE**	S/.	1.49	3.47%	3.47%	2.76%	12.88%	61.11%	35,013	1.34	5.08	2.78	1,288.79	Mineras	3.09%
▲ PML PE**	US\$	0.08	-5.88%	-5.88%	-15.79%	-54.29%	22.22%	6,000	1.31	0.00	-	21.11	Mineras	2.12%
▲ RELAPAC1 PE**	S/.	0.10	2.04%	0.00%	-4.76%	-20.63%	105.56%	465,758	0.81	0.00	-	249.59	Industriales	2.12%
▲ SCCO PE**	US\$	37.74	6.22%	4.31%	14.75%	29.51%	94.44%	113,987	1.29	5.42	19.86	29,175.24	Mineras	2.14%
▲ SIDERC1 PE**	S/.	0.69	1.47%	2.99%	25.45%	42.86%	100.00%	18,668	1.40	14.80	7.50	254.20	Industriales	1.43%
- TV PE**	US\$	0.15	-1.96%	-3.23%	-9.09%	-49.49%	83.33%	10,686	1.66	0.00	-	122.12	Mineras	2.93%
▼ UNACEMC1 PE**	S/.	2.13	0.00%	1.43%	5.45%	-16.76%	94.44%	5,112	0.57	2.44	11.67	1,161.86	Industriales	3.00%
▲ VOLCABC1 PE**	S/.	0.40	2.07%	-5.95%	-12.22%	-44.37%	105.56%	166,252	1.46	0.00	-	483.11	Mineras	5.90%
▼ NEXAPEPC1 PE**	S/.	3.50	-1.41%	-2.23%	6.71%	-4.66%	50.00%	3,150	1.11	14.83	33.97	1,387.78	Mineras	1.56%

Cantidad de Acciones: 26 Subieron 12

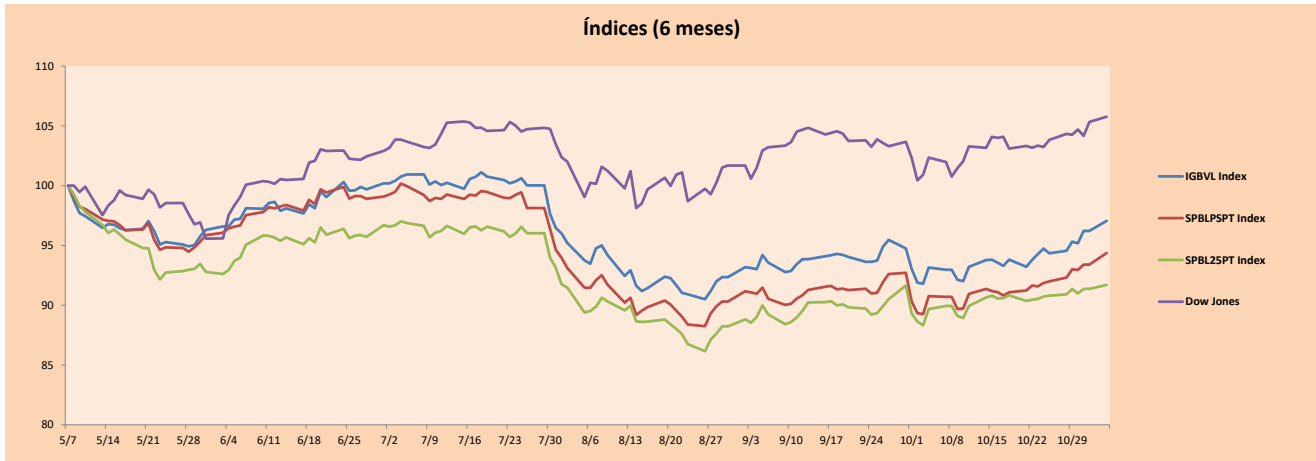
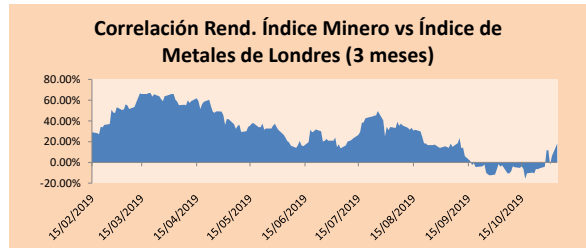
Fuente: Bloomberg, Económica Bajaron 7
* Bloomberg Industry Classification System Mantuvieron 7
** Se utiliza el PER de la bolsa y moneda de origen del instrumento

*Leyenda: Variación 1D: 1 Día; 5D: 5 Días, 1M: 1 Mes; YTD: Var.% 31/12/18 a la fecha

Indices Sectoriales

	Cierre	1D*	5D*	30D*	YTD*	Beta
▲ Índice Minero	291.16	3.01%	6.90%	6.25%	2.22%	1.46
▼ Índice de Consumo	1,093.82	-0.24%	-0.72%	-1.23%	8.77%	0.35
▼ Índice Industrial	208.96	-0.13%	2.43%	8.94%	-7.91%	0.58
▼ Índice Bancos y Financieras	1,195.72	-0.38%	0.32%	3.14%	-0.35%	1.20
▼ Índice de Construcción	225.93	-0.81%	0.86%	8.70%	-8.11%	0.46
▼ Índice Servicios	624.71	-0.20%	-0.70%	2.76%	57.12%	0.19
▼ Índice Juniors	17.12	-2.56%	6.73%	0.23%	-41.85%	0.29
▼ Índice Eléctricas	609.87	-0.20%	-0.70%	2.76%	57.11%	0.19

*Leyenda: Variación 1D: 1 Día; 5D: 5 Días, 1M: 1 Mes; YTD: Var.% 31/12/18 a la fecha



Base: 07/05/19=100
Fuente: Bloomberg

Coordinador Laboratorio de Mercado de Capitales: Economista Bruno Bellido
Apoyo: Juan Carlos Figueroa, Alonso Butters, Jeanpierre León y Manuel Muñoz Najar
email: pulsobursatil@ulima.edu.pe
facebook: www.facebook.com/pulsobursatil.ul
Teléfono: 4376767 Anexos: 35340.

PULSO BURSÁTIL

RATING SOBERANO

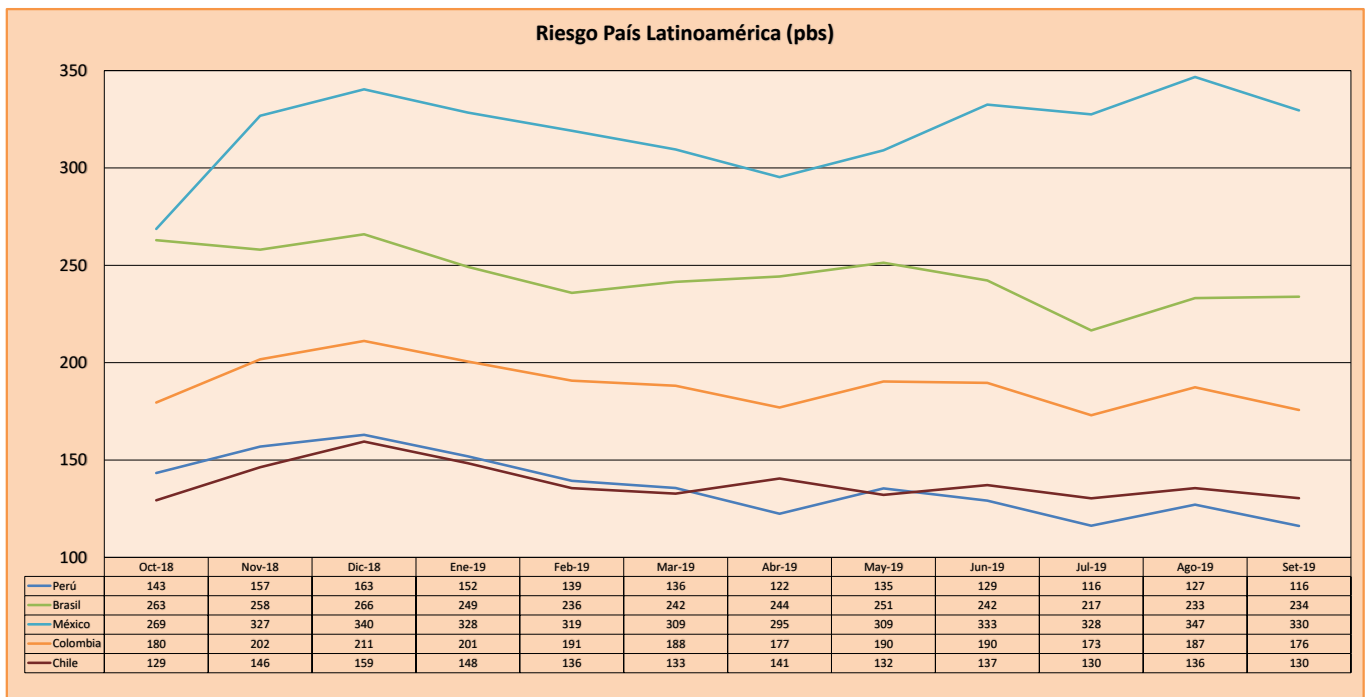
CLASIFICACIONES DE RIESGO

Moody's	S&P	Fitch	Prime
Aaa	AAA	AAA	Alto Grado
Aa1	AA+	AA+	
Aa2	AA	AA	
Aa3	AA-	AA-	Grado Alto Medio
A1	A+	A+	
A2	A	A	
A3	A-	A-	Grado Bajo Medio
Baa1	BBB+	BBB+	
Baa2	BBB	BBB	
Baa3	BBB-	BBB-	Sin Grado de Inversión Especulativo
Ba1	BB+	BB+	
Ba2	BB	BB	
Ba3	BB-	BB-	Altamente Especulativo
B1	B+	B+	
B2	B	B	
B3	B-	B-	Riesgo Sustancial Extremadamente Especulativo
Caa1	CCC+	CCC	
Caa2	CCC	CCC	
Caa3	CCC-	CCC	Poca esperanzas de Pago
Ca	CC	CC	
C	C	C	Impago
	D	DDD	
		DD	
		D	

Fuente: Bloomberg

Rating Crédito Latinoamérica			
País	Clasificadora de riesgo		
	Moody's	Fitch	S&P
Perú	A3	BBB+	BBB+
México	A3	BBB	BBB+
Venezuela	C	WD	SD
Brazil	Ba2	BB-	BB-
Colombia	Baa2	BBB	BBB-
Chile	A1	A	A+
Argentina	Caa2 *	CC	CCC-
Panamá	Baa1	BBB	BBB+

Fuente: Bloomberg



Fuente: BCRP

Coordinador Laboratorio de Mercado de Capitales: Economista Bruno Bellido
 Apoyo: Juan Carlos Figueroa, Alonso Butters, Jeanpiere León y Manuel Muñoz Najar
 email: pulsobursatil@ulima.edu.pe
 facebook: www.facebook.com/pulsobursatil.ul
 Teléfono: 4376767 Anexo: 35340.

El contenido del presente documento es únicamente informativo. Los datos y opiniones expresados no deben ser interpretados como recomendaciones para la toma de decisiones futuras. Bajo ninguna circunstancia, el Laboratorio de Mercado de Capitales de la Universidad de Lima se hará responsable por el uso de lo expresado en este documento.