



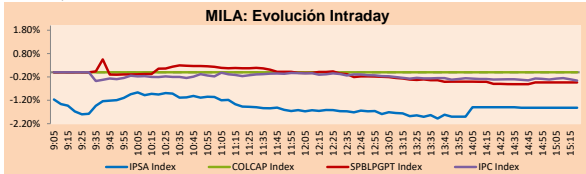
# PULSO BURSÁTIL

Lima, 11 de noviembre de 2019

## MILA

Principales índices	Cierre	1 D	5 D	1 M	YTD	Cap. Burs. (US\$ bill)
▼ IPSA (Chile)	4,619.59	-1.52%	-3.79%	-10.07%	-9.52%	127.15
▼ IGPA (Chile)	23,110.32	-1.53%	-4.13%	-10.67%	-10.94%	158.22
▼ IGBC (Colombia)	13,321.29	-1.13%	0.37%	2.88%	19.54%	106.40
▼ COLCAP (Colombia)	1,636.23	-1.18%	0.19%	2.85%	23.40%	104.17
▼ S&P/BVL (Perú)*	19,767.00	-0.44%	-1.56%	2.50%	2.15%	91.57
▼ S&P/BVL SEL (Perú)	510.09	-0.05%	-2.22%	1.46%	-0.44%	71.68
▼ S&P/BVL LIMA 25	24,339.95	-0.67%	-2.40%	-0.49%	-8.18%	86.12
▼ IPC (México)	43,595.60	-0.24%	-0.50%	0.88%	4.70%	285.64
▼ S&P MILA 40	593.32	-1.26%	-2.87%	-5.24%	-3.75%	250.70

\* Cap. Bursátil del cierre anterior \* Leyenda: Variación 1D: 1 Día; 5D: 5 Días; 1M: 1 Mes; YTD: Var.% 31/12/18 a la fecha



### Renta Variable

	Precio	▲ %
CPACASI1	Lima PEN	4.30 7.50
SQM-B	Santia. CLP	20350.00 2.78
CAVALIC1	Lima PEN	4.90 2.73
HIDRA2C1	Lima PEN	1.46 0.69
SCCO	Lima USD	38.00 0.66

Por Monto Negociado	Bolsa	Monto (US\$)
FALABELLA	Santia.	21,511,362
SQM-B	Santia.	12,184,787
CHILE	Santia.	10,836,331
CMPC	Santia.	8,289,319
BSANTANDER	Santia.	6,963,049

Más bajaron	Bolsa	Mon.	Precio	▼ %
CONCHATORO	Santia.	CLP	1311.00	-9.59
SALFACORP	Santia.	CLP	490.10	-9.24
HITES	Santia.	CLP	234.76	-7.57
ILC	Santia.	CLP	7400.80	-7.19
SONDA	Santia.	CLP	695.00	-5.57

Por Volumen	Bolsa	Volumen
ESVAL-C	Santia.	188,238,822
BSANTANDER	Santia.	117,138,165
CHILE	Santia.	91,819,906
ORO BLANCO	Santia.	75,409,672
VAPORES	Santia.	51,042,988

## MILA

Perú: El Índice General de la BVL finalizó la sesión de hoy con resultado negativo de -0.44%. El índice mantiene una tendencia positiva en moneda local de +2.15%, mientras que el rendimiento ajustado en dólares asciende a +2.61%. Luego, el S&P/BVL PERU SEL varió en -0.05%, mientras que el S&P/BVL LIMA 25 varió en -0.67%. El spot PEN alcanzó S/3.3610. Titular: Perú cayó cinco posiciones en pilar de mercado laboral del WEF

Chile: El índice IPSA cerró la jornada de hoy con rendimiento positivo de -1.52%. Los sectores con los peores resultados fueron información tecnológica (-5.57%) y bienes inmobiliarios (-3.51%). Por otro lado, los valores más afectados fueron Viña Concha y Toro SA (-9.59%) y Salfacorp SA (-9.24%). Titular: Bolsa vuelve a la senda perdedora con agresiva caída tras anuncio de nueva constitución.

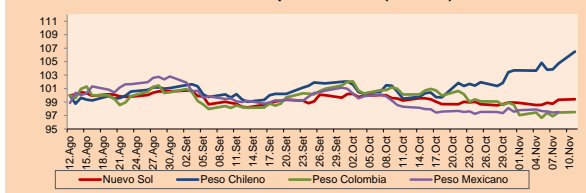
Colombia: Feriado nacional. Titular: Ecopetrol informó de presencia de crudo en el río Sardinata

México: El índice MEXBOL cerró la jornada de hoy con un rendimiento negativo de -0.24%. Los sectores con los peores resultados fueron Materiales (-0.78%) y Productos de primera necesidad (-0.5%). Por otro lado, los valores con los mejores rendimientos fueron Wal-Mart de México (-2.21%) y Alpek S&B de CV (-1.66%). Titular: Gobierno de México confirmó que le dará asilo político a Evo Morales

Monedas	Precio	1D*	5D*	30 D*	YTD*
▲ Nuevo Sol (PEN)	3,362.5	0.13%	0.88%	0.21%	-0.19%
▲ Peso Chileno (CLP)	760.420	1.71%	2.74%	7.04%	9.63%
▲ Peso Colombiano (COP)	3,341.01	0.05%	0.05%	-2.62%	2.81%
▲ Peso Mexicano (MXN)	19.113	0.06%	-0.31%	-1.08%	-2.74%

\*Leyenda: Variación 1D: 1 Día; 5D: 5 Días; 1M: 1 Mes; YTD: Var.% 31/12/18 a la fecha

### MILA: Índices de Tipo de Cambio (3 meses)

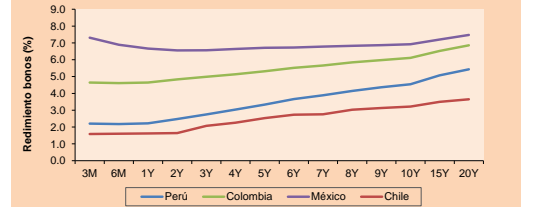


Base: 12/08/19=100  
Fuente: Bloomberg

### Renta Fija

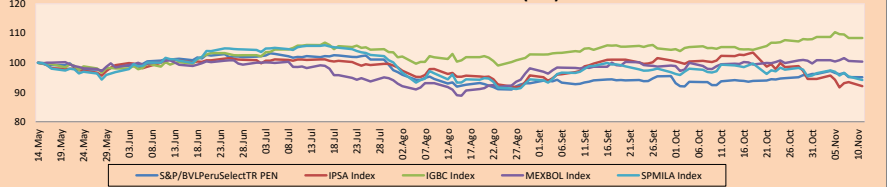
Instrumento	Moneda	Precio	Bid Yield (%)	Ask Yield (%)	Duración
PERU 7.35 07/21/25	USD	125.915	2.47	2.42	4.73
PERU 8.75 11/21/33	USD	162.81	3.18	3.15	9.28
PERU 6.55 03/14/37	USD	143.517	3.26	3.24	11.17
PERU 5.625 11/18/2050	USD	142.861	3.38	3.38	17.19
CHILE 2.25 10/30/22	USD	100.068	2.27	2.18	2.85
CHILE 3.875 08/05/20	USD	101.306	2.24	1.87	0.71
COLOM 11.75 02/25/20	USD	102.952	1.44	1.08	0.28
COLOM 11.85 03/09/28	USD	161.329	3.38	3.31	5.98
COLOM 10.375 01/28/33	USD	160.867	4.36	4.22	8.40
COLOM 7.375 09/18/37	USD	140.184	4.18	4.15	11.18
COLOM 6.125 01/18/41	USD	127.573	4.17	4.14	12.86
MEX 4 10/02/23	USD	105.766	2.47	2.40	3.59
MEX5.55 01/45	USD	120.281	4.241	4.224	14.52

### MILA: Curvas de Deuda Soberana



Fuente: Bloomberg

### MILA: Índices bursátiles (6m)

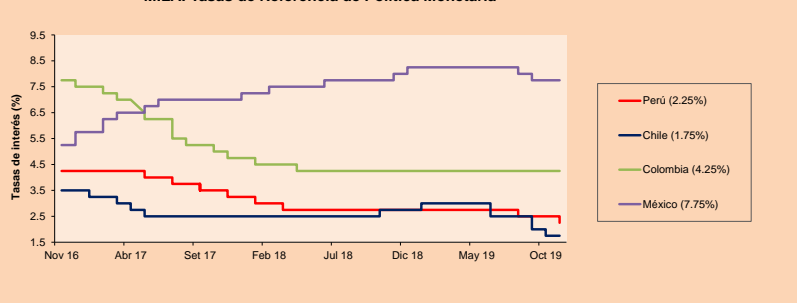


Base: 15/05/19=100  
Fuente: Bloomberg

### ETFs

	Mon.	Cierre	1D	5D	30 D	YTD	Bolsa
▼ iShares MSCI Chile Capped	USD	34.73	-0.34%	-3.21%	0.17%	-0.35%	NYSE Arca
▼ Global X MSCI Colombia	USD	32.66	-2.54%	-6.55%	-15.89%	-19.62%	Cboe BZX
▼ iShares MSCI Mexico Capped	USD	13.475	-0.46%	-1.46%	4.46%	23.04%	NYSE Arca
▼ iShares MSCI Emerging Markets	USD	44.98	-0.09%	-0.11%	1.95%	11.45%	NYSE Arca
▼ Vanuward FTSE Emerging Markets	USD	43.37	-0.71%	-0.84%	3.93%	11.88%	NYSE Arca
▼ iShares Core MSCI Emerging Markets	USD	52.11	-0.63%	-0.61%	4.16%	11.63%	NYSE Arca
▼ iShares JP Morgan Emerging Markets Bonds	USD	58.905	-0.58%	-0.41%	2.01%	6.59%	Cboe BZX
▲ Morgan Stanley Emerging Markets Domestic	USD	6.97	0.43%	-0.29%	2.20%	22.76%	New York

### MILA: Tasas de Referencia de Política Monetaria



Fuente: Bloomberg

Coordinador Laboratorio de Mercado de Capitales: Economista Bruno Bellido  
Apoyo: Juan Carlos Figueroa, Alonso Butters, Jeanpierre León y Manuel Muñoz Najar.  
email: pulsobursatil@ulima.edu.pe  
facebook: www.facebook.com/pulsobursatilul  
Teléfono: 4376767 Anexo: 35340.

# PULSO BURSÁTIL

## MUNDO

Principales índices	Cierre	1 D*	5 D*	1 M*	YTD*	Cap. Burs. (US\$ Mill.)
▲ Dow Jones (EEUU)	27.691.49	0.04%	0.84%	3.26%	18.71%	7,791,142
▼ Standard & Poor's 500 (EEUU)	3,087.01	-0.20%	0.28%	3.93%	23.14%	26,647,957
▼ NASDAQ Composite (EEUU)	8,464.28	-0.13%	0.37%	5.05%	27.56%	13,156,453
▼ Stoxx EUROPE 600 (Europa)	405.34	-0.02%	0.48%	3.51%	20.05%	9,892,457
▼ DAX (Alemania)	13,198.37	-0.23%	0.47%	5.49%	25.00%	1,115,214
▼ FTSE 100 (Reino Unido)	7,328.54	-0.42%	-0.56%	1.12%	8.92%	1,520,201
▲ CAC 40 (Francia)	5,893.82	0.07%	1.19%	4.03%	24.59%	1,643,606
▼ IBEX 35 (España)	9,388.50	-0.06%	-0.30%	1.24%	9.94%	532,967
▼ MSCI AC Asia Pacific Index	165.03	-0.75%	-0.67%	5.12%	12.49%	19,047,704
▼ HANG SENG (Hong Kong)	26,926.55	-2.62%	-2.25%	2.35%	4.18%	2,465,693
▼ SHANGHAI SE Comp. (China)	2,909.98	-1.83%	-2.20%	-2.14%	16.68%	4,627,778
▼ NIKKEI 225 (Japón)	23,331.84	-0.26%	2.11%	7.03%	16.57%	3,530,014
▼ BOVESPA (Brasil)	108,367.40	0.69%	-0.38%	4.37%	23.30%	787,685
▼ Merval (Argentina)	33,661.11	-1.38%	-5.92%	5.86%	11.12%	19,433

\*Leyenda: Variación 1D: 1 Día; 5D: 5 Días; 1M: 1 Mes; YTD: Var. % 31/12/18 a la fecha

### Renta Variable

Alemania (Acciones del DAX Index)				Europa (Acciones del STOXX EUROPE 600)			
Más subieron Mon.	Precio	▲ %	Bolsa	Más bajaron Mon.	Precio	▼ %	Bolsa
LHA GY EUR	17.8	2.15	Xetra	FME GY EUR	67.16	-1.38	Xetra
HEI GY EUR	65.48	0.58	Xetra	1COV GY EUR	46.14	-1.18	Xetra
ALV GY EUR	220.1	0.50	Xetra	BEI GY EUR	105.55	-1.12	Xetra
MTX GY EUR	241.1	0.42	Xetra	SIE GY EUR	112.54	-1.11	Xetra
Europa (Acciones del STOXX EUROPE 600)				Europa (Acciones del STOXX EUROPE 600)			
Más subieron Mon.	Precio	▲ %	Bolsa	Más bajaron Mon.	Precio	▼ %	Bolsa
RBS LN GBP	221.6	4.04	Londres	BEZ LN GBP	544	-5.72	Londres
LLOY LN GBP	58.54	4.02	Londres	EVR LN GBP	351	-5.34	Londres
PSN LN GBP	2450	3.90	Londres	RR LN GBP	739.6	-4.79	Londres
SOP FP EUR	132.1	3.61	EN Paris	HSX LN GBP	1213	-4.41	Londres

## Panorama Mundial:

### Estados Unidos:

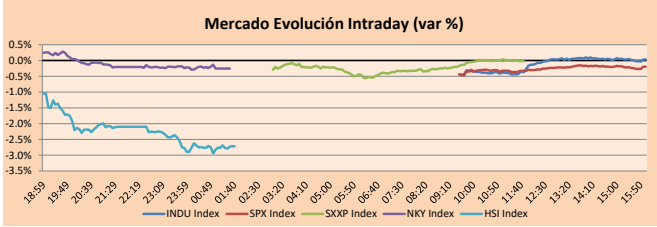
El mercado estadounidense cerró la jornada de hoy con resultados negativos de -0.19% y +0.04% en sus respectivos índices, S&P 500 y DJI. Por otro lado, el presidente estadounidense Donald Trump, dijo que las negociaciones comerciales con China avanzan "muy bien", pero solo firmará un acuerdo con Beijing si es correcto para su país. Además, les dijo a los reporteros en la Base Conjunta Andrews antes de viajar a Tuscaloosa, Alabama, que las conversaciones con sus pares asiáticos habían avanzado, pero no al ritmo que él le hubiera gustado, pero que China quiere un acuerdo más que él. "Creo que las conversaciones comerciales con China están avanzando muy bien y si logramos el acuerdo que queremos será un gran acuerdo, y si no es un gran acuerdo, no lo firmaré", afirmó. "Me gustaría llegar a un acuerdo, pero tiene que ser el correcto". Asimismo, afirmó "China tiene muchas ganas de hacer un acuerdo", "Están teniendo su peor año en los últimos 57. Toda su cadena de suministro está rota, como un huevo. Quieren lograr un acuerdo, quizás tienen que hacerlo, no sé, no me importa, es asunto suyo". En otras noticias, Adidas cerrará sus fábricas robotizadas en Alemania y EEUU para producir en Asia.

### Europa:

El mercado europeo cerró la sesión de hoy a la baja, mientras se pierde el optimismo sobre las negociaciones comerciales entre EE. UU. y China. Volvió la incertidumbre a los acuerdos comerciales, luego de que el presidente D. Trump negó haber acordado disminuir los aranceles sobre los bienes chinos en la sesión pasada. También influyó en el sentimiento de los inversores el incremento de tensiones en Hong Kong. Se reportó que manifestantes terminaron heridos luego de una disputa con la policía. En Europa, los socialistas del primer ministro español ganaron en las segundas elecciones parlamentarias del año, pero el partido de extrema derecha Vox duplicó sus sedes, dejando listo el escenario para discusiones gubernamentales difíciles. Además, se informó que el PIB del Reino Unido se redujo en 0.4% en septiembre, respecto a agosto y una caída del 1.6% comparándolo con septiembre del 2018. En Italia, la producción industrial disminuyó en 0.4% en septiembre, lo que mitigó el aumento en agosto. Esto enseñó la fragilidad de la tercera economía más grande de Europa. De esta manera, el STOXX 600 -0.02%, FTSE 100 -0.42% del Reino Unido, FTSE MIB -0.19% de Italia, DAX -0.23%, BEL 20 -0.22% y AEX -0.02% finalizaron con pérdidas, entre otros índices.

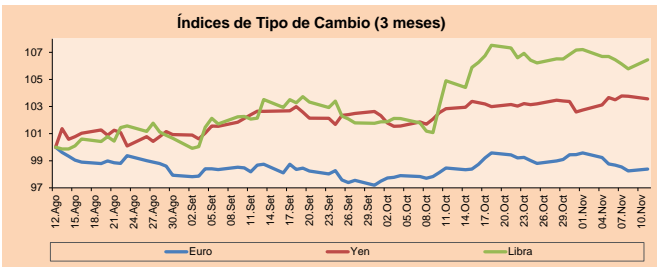
### Asia:

El mercado asiático terminó la jornada con resultados negativos debido a problemas políticos sucedidos en la región de China. Asimismo, el banco de Singapur informó un aumento su beneficio neto en 15% y el ingreso por sus intereses aumentaron un 8% en el penúltimo trimestre del año. Con respecto a la Guerra Comercial, la tensión aun continúa ya que el presidente norteamericano no estaba con las tarifas impuestas a los productos chinos. Los principales índices de Asia/Pacífico tuvieron los siguientes resultados: Nikkei a la baja en -0.26%, Hang Seng a la baja en -2.62% y ASX 200 al alza en +0.72%. La empresa china, Alibaba, logró vender más \$30 millones de productos en el día de la soltería y se prepara para el "Cyber Monday". La industria automotriz china estaría impulsando la venta de autos eléctricos para los sectores rurales dentro de su región con el propósito de mejorar las comunicaciones, aumentar el consumo y estimular la inversión. Estas ventas representan casi el 80% de la empresa competidora, Amazon, en sus respectivos días festivos. Las empresas con los peores rendimientos del día fueron Daiwa House Industry Co Ltd (-7.50%) y Pacific Metals Co Ltd (-6.19%) por parte del índice Nikkei 225 de Japón..



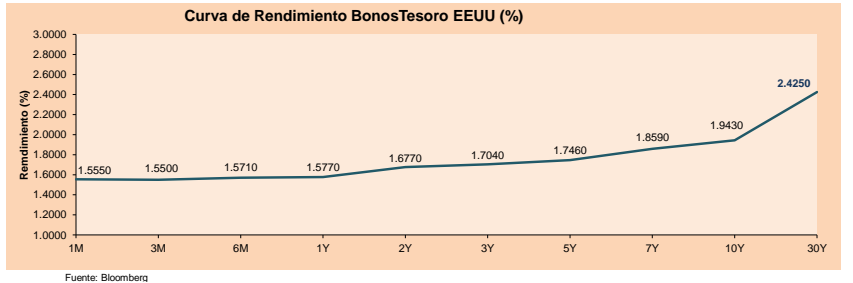
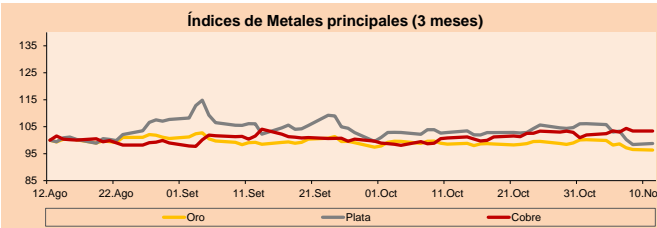
Monedas	Precio	1 D*	5 D*	1 M*	YTD*
▲ Euro	1.1033	0.14%	-0.85%	-0.08%	-3.78%
▼ Yen	109.0500	-0.19%	0.43%	0.70%	-0.58%
▲ Libra Esterlina	1.2855	0.83%	-0.23%	1.48%	0.79%
▲ Yuan	7.0103	0.21%	-0.29%	-1.10%	1.92%
▼ Dólar de Hong Kong	7.8269	-0.04%	-0.13%	-0.21%	-0.06%
▼ Real Brasileño	4.1478	-0.48%	3.25%	0.92%	7.05%
▲ Peso Argentino	59.8300	0.55%	0.21%	3.05%	58.84%

\*Leyenda: Variación 1D: 1 Día; 5D: 5 Días; 1M: 1 Mes; YTD: Var. % 31/12/18 a la fecha



Commodities	Precio	1 D*	5 D*	1 M*	YTD*
▼ Oro (US\$ Oz. T) (LME)	1,455.90	-0.21%	-3.57%	-2.23%	13.52%
▲ Plata (US\$ Oz. T) (LME)	16.86	0.38%	-6.63%	-3.96%	8.79%
▼ Cobre (US\$ TM) (LME)	5,910.75	0.00%	0.97%	2.55%	-0.64%
▼ Zinc (US\$ TM) (LME)	2,523.50	0.00%	-2.98%	2.75%	0.20%
▼ Petróleo WTI (US\$ Barril) (NYM)	56.86	-0.66%	0.57%	3.80%	17.53%
▼ Estaño (US\$ TM) (LME)	16,686.00	0.00%	1.76%	1.18%	-14.52%
▼ Plomo (US\$ TM) (LME)	2,111.50	0.00%	-2.76%	-3.02%	5.21%
▼ Azúcar #11 (US\$ Libra) (NYB-ICE)	12.57	0.00%	0.48%	1.29%	-4.41%
▼ Cacao (US\$ TM) (NYB-ICE)	2,514.00	0.64%	0.32%	-0.36%	-1.70%
▼ Café Arábica (US\$ TM) (NYB-ICE)	109.45	-3.01%	2.05%	12.43%	-7.36%

\*Leyenda: Variación 1D: 1 Día; 5D: 5 Días; 1M: 1 Mes; YTD: Var. % 31/12/17 a la fecha



Coordinador Laboratorio de Mercado de Capitales: Economista Bruno Bellido  
Apoyo: Juan Carlos Figueroa, Alonso Butters, Jeanpiere León y Manuel Muñoz Najjar  
email: pulsobursatil@ulima.edu.pe  
facebook: www.facebook.com/pulsobursatil.ul  
Teléfono: 4376767 Anexos: 35340

# PULSO BURSÁTIL

## LIMA

### Acciones

Valor	Moneda	Precio	1D*	5D*	30D*	YTD*	Frecuencia	Volumen (US\$)	Beta	Dividend Yield (%)	Price Earning	Capitalización Bursátil (M US\$)	Sector Económico*	Participación Índice	
-	ALICORC1 PE**	S/.	9.00	0.00%	-2.17%	-2.17%	-7.53%	100.00%	666,179	0.63	2.67	17.30	2,280.76	Industrial	3.53%
▼	ATACOB1 PE**	S/.	0.16	-3.13%	-16.22%	-16.22%	-51.86%	52.63%	7,207	1.47	0.00	4.19	154.32	Mineras	1.02%
-	BACKUS1 PE**	S/.	24.87	0.00%	4.50%	3.63%	27.39%	89.47%	762	0.34	0.00	8.11	9,878.21	Industriales	0.82%
▼	BAP PE**	US\$	205.25	-0.61%	-4.12%	-0.26%	-3.78%	100.00%	396,688	1.21	4.10	-	16,371.04	Diversas	5.82%
▼	BVN PE**	US\$	15.39	-1.22%	-2.16%	8.00%	-4.06%	89.47%	45,094	1.51	0.75	-	4,242.02	Mineras	5.88%
▼	CASAGRC1 PE**	S/.	2.70	-3.57%	-10.00%	-10.00%	-33.23%	94.74%	27,754	0.57	0.47	15.85	67.64	Agrario	1.31%
▲	BBVAC1 PE**	S/.	3.50	1.74%	0.00%	6.06%	0.86%	94.74%	132,292	0.53	3.94	12.84	6,125.87	Bancos y Financieras	2.85%
-	CORARE1 PE**	S/.	0.82	0.00%	0.00%	17.14%	23.49%	100.00%	88,509	0.89	7.48	3.99	337.52	Industriales	1.72%
▼	CPACASC1 PE**	S/.	6.50	-0.76%	-3.85%	9.24%	0.78%	94.74%	1,096,474	0.67	5.80	36.11	824.79	Industriales	2.38%
▼	CVERDEC1 PE**	US\$	18.00	-0.55%	0.06%	1.18%	-11.91%	94.74%	155,127	0.82	2.38	-	6,301.01	Mineras	5.25%
-	ENGEPEC1 PE**	S/.	2.42	0.00%	-1.22%	-3.20%	29.41%	89.47%	77,478	0.74	3.54	13.54	2,043.06	Servicios Públicos	1.44%
-	ENDISPC1**	S/.	7.15	0.00%	0.00%	9.66%	39.32%	84.21%	33,833	0.63	3.17	11.20	1,357.84	Servicios Públicos	0.98%
▼	FERREYC1 PE**	S/.	2.10	-0.94%	-4.98%	5.00%	-10.87%	100.00%	344,526	0.91	8.37	7.89	609.35	Diversas	4.90%
▼	GRAMONC1 PE**	S/.	1.38	-4.83%	-12.66%	-15.34%	-30.65%	94.74%	24,543	0.77	0.00	-	357.84	Diversas	4.05%
▲	IFS PE**	US\$	40.75	0.37%	-1.81%	4.09%	0.76%	100.00%	330,526	0.98	4.29	11.66	4,704.49	Diversas	7.22%
▼	INRET1 PE**	US\$	33.20	-1.63%	-4.60%	-9.04%	18.36%	100.00%	349,162	1.00	1.03	27.70	3,413.20	Diversas	5.28%
-	LUSURC1 PE**	S/.	22.50	0.00%	-4.21%	-2.26%	115.04%	100.00%	453,642	0.63	3.73	18.01	3,258.41	Servicios Públicos	1.81%
▼	MINSUR1 PE**	S/.	1.48	-0.67%	-0.67%	2.78%	12.12%	68.42%	72,971	1.33	5.12	2.73	1,268.95	Mineras	3.09%
-	PML PE**	US\$	0.08	0.00%	-1.25%	-16.84%	-54.86%	26.32%	75.91	1.31	0.00	-	20.84	Mineras	2.12%
▼	RELAPAC1 PE**	S/.	0.10	-4.00%	-4.00%	-10.28%	-23.81%	100.00%	23,555	0.83	0.00	-	237.51	Industriales	2.12%
▲	SCCO PE**	US\$	38.00	0.66%	1.76%	10.97%	31.79%	89.47%	117,929	1.30	5.38	20.00	29,376.24	Mineras	2.14%
-	SIDERC1 PE**	S/.	0.87	0.00%	-2.90%	11.67%	38.72%	94.74%	16,538	1.40	15.24	7.61	244.67	Industriales	1.43%
▼	TV PE**	US\$	0.16	-1.84%	6.67%	-1.84%	-46.13%	78.95%	9,120	1.66	0.00	-	130.26	Mineras	2.93%
▼	UNACEMC1 PE**	S/.	2.05	-1.91%	-3.76%	2.50%	-19.89%	94.74%	322,349	0.60	2.54	11.23	1,108.45	Industriales	3.00%
▲	VOLCABC1 PE**	S/.	0.39	0.51%	-0.76%	-12.89%	-44.79%	100.00%	82,885	1.46	0.00	-	475.25	Mineras	5.90%
-	NEXAPEC1 PE**	S/.	3.40	0.00%	-2.86%	3.66%	-7.38%	52.63%	20,372	1.11	0.00	32.73	1,336.88	Mineras	1.56%

Cantidad de Acciones: 26 Subieron 4

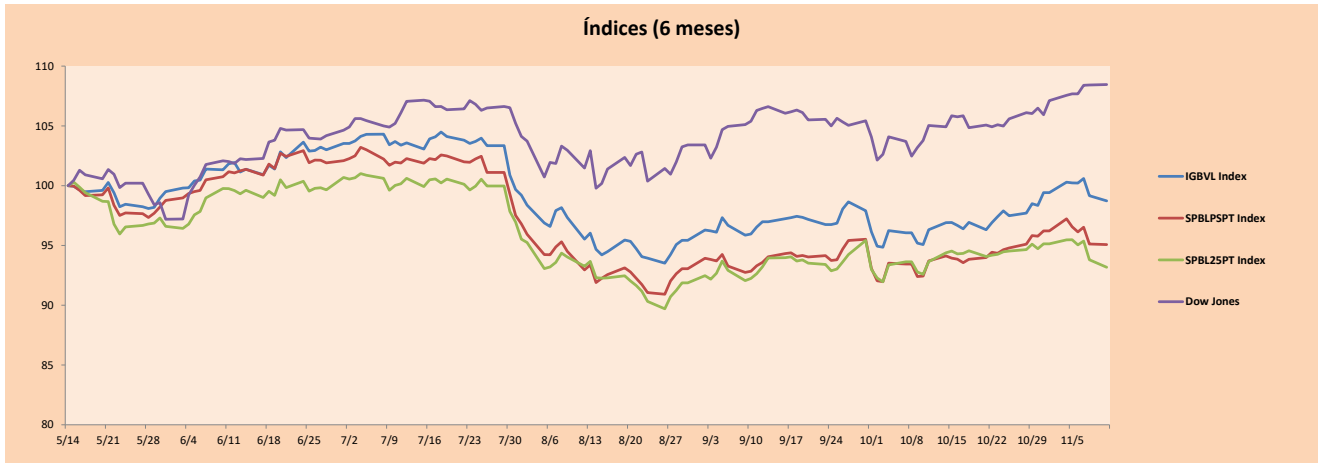
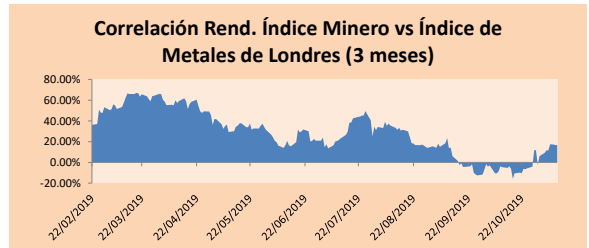
Fuente: Bloomberg, Económica Bajaron 13  
\* Bloomberg Industry Classification System Mantuvieron 9  
\*\* Se utiliza el PER de la bolsa y moneda de origen del instrumento

\*Leyenda: Variación 1D: 1 Día; 5D: 5 Días, 1M: 1 Mes; YTD: Var.% 31/12/18 a la fecha

### Indices Sectoriales

	Cierre	1D*	5D*	30D*	YTD*	Beta	
▼	Índice Minero	292.36	-0.27%	0.41%	7.43%	2.64%	1.42
▼	Índice de Consumo	1,072.29	-0.69%	-1.97%	-4.36%	6.63%	0.39
▼	Índice Industrial	198.81	-1.60%	-4.98%	2.11%	-12.38%	0.59
▼	Índice Bancos y Financieras	1,159.30	-0.41%	-3.05%	0.22%	-3.39%	1.21
▼	Índice de Construcción	214.62	-1.86%	-5.01%	1.07%	-12.71%	0.45
▼	Índice Servicios	616.21	-0.17%	-0.99%	0.74%	54.98%	0.21
▲	Índice Juniors	16.83	0.06%	-1.69%	-0.88%	-42.83%	0.25
▼	Índice Eléctricas	601.58	-0.17%	-0.99%	0.74%	54.98%	0.21

\*Leyenda: Variación 1D: 1 Día; 5D: 5 Días, 1M: 1 Mes; YTD: Var.% 31/12/18 a la fecha



Base: 14/05/19=100  
Fuente: Bloomberg

Coordinador Laboratorio de Mercado de Capitales: Economista Bruno Bellido  
Apoyo: Juan Carlos Figueroa, Alonso Butters, Jeanpierre León y Manuel Muñoz Najar  
email: pulsobursatil@ulima.edu.pe  
facebook: www.facebook.com/pulsobursatil.ul  
Teléfono: 4376767 Anexos: 35340.

# PULSO BURSÁTIL

## RATING SOBERANO

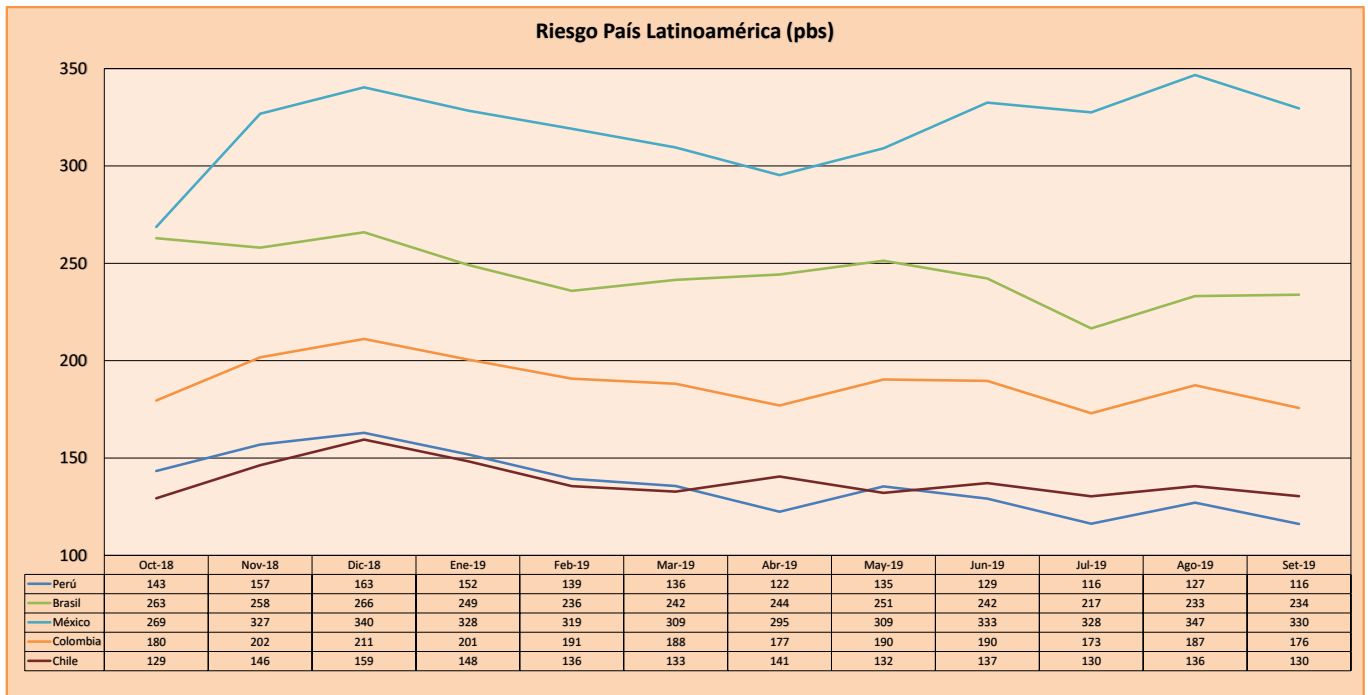
### CLASIFICACIONES DE RIESGO

Moody's	S&P	Fitch	Prime
Aaa	AAA	AAA	Alto Grado
Aa1	AA+	AA+	
Aa2	AA	AA	
Aa3	AA-	AA-	Grado Alto Medio
A1	A+	A+	
A2	A	A	
A3	A-	A-	Grado Bajo Medio
Baa1	BBB+	BBB+	
Baa2	BBB	BBB	
Baa3	BBB-	BBB-	Sin Grado de Inversión Especulativo
Ba1	BB+	BB+	
Ba2	BB	BB	
Ba3	BB-	BB-	Altamente Especulativo
B1	B+	B+	
B2	B	B	
B3	B-	B-	Riesgo Sustancial Extremadamente Especulativo
Caa1	CCC+	CCC	
Caa2	CCC	CCC	
Caa3	CCC-	CCC	Poca esperanzas de Pago
Ca	CC	C	
C	C	C	
C	D	DDD	Impago
		DD	
		D	

Fuente: Bloomberg

Rating Crédito Latinoamérica			
País	Clasificadora de riesgo		
	Moody's	Fitch	S&P
Perú	A3	BBB+	BBB+
México	A3	BBB	BBB+
Venezuela	C	WD	SD
Brazil	Ba2	BB-	BB-
Colombia	Baa2	BBB	BBB-
Chile	A1	A	A+
Argentina	Caa2 *	CC	CCC-
Panamá	Baa1	BBB	BBB+

Fuente: Bloomberg



Fuente: BCRP

Coordinador Laboratorio de Mercado de Capitales: Economista Bruno Bellido  
Apoyo: Juan Carlos Figueroa, Alonso Butters, Jeanpiere León y Manuel Muñoz Najar  
email: pulsobursatil@ulima.edu.pe  
facebook: www.facebook.com/pulsobursatil.ul  
Teléfono: 4376767 Anexo: 35340.

El contenido del presente documento es únicamente informativo. Los datos y opiniones expresados no deben ser interpretados como recomendaciones para la toma de decisiones futuras. Bajo ninguna circunstancia, el Laboratorio de Mercado de Capitales de la Universidad de Lima se hará responsable por el uso de lo expresado en este documento.