



PULSO BURSÁTIL

Lima, 19 de noviembre de 2019

Principales índices	Cierre	1 D	5 D	1 M	YTD	Cap. Burs. (US\$ bill)
▼ IPSA (Chile)	4,791.88	-0.46%	5.45%	-7.71%	-6.14%	126.60
▲ IGPA (Chile)	23,908.66	-0.47%	5.28%	-8.52%	-7.87%	156.93
▲ IGBC (Colombia)	13,290.88	0.78%	-0.06%	3.57%	19.26%	102.39
▼ COLCAP (Colombia)	1,607.58	-1.21%	-1.50%	1.84%	21.24%	100.20
▲ S&P/BVL (Perú)*	19,743.22	0.00%	-0.14%	1.73%	2.03%	91.08
▲ S&P/BVL SEL (Perú)	511.44	0.25%	0.44%	1.59%	-0.18%	71.63
▲ S&P/BVL LIMA 25	24,318.06	0.15%	0.21%	-1.55%	-8.26%	85.58
▲ IPC (México)	43,602.25	0.48%	0.02%	0.98%	4.71%	279.17
▼ S&P MILA 40	582.26	-0.94%	2.30%	-6.20%	-4.33%	246.75

* Cap. Bursátil del cierre anterior * Leyenda: Variación 1D: 1 Día; 5D: 5 Días; 1M: 1 Mes; YTD: Var. % 31/12/18 a la fecha

Renta Variable

			Precio	▲ %
IAM	Santia.	CLP	875.00	4.17
RELAPAC1	Lima	PEN	0.10	3.03
INVENCEN1	Lima	PEN	3.40	3.03
IFS	Lima	USD	41.10	2.88
CINTAC	Santia.	CLP	370.00	2.78

Por Monto Negociado	Bolsa	Monto (US\$)
FALABELLA	Santia.	28,142,251
CHILE	Santia.	16,719,527
BSANTANDER	Santia.	8,270,039
CMPC	Santia.	4,886,464
COPEC	Santia.	6,651,128

Más bajaron	Bolsa	Mon.	Precio	▼ %
TV	Lima	USD	0.14	-2.10
CORFICOLCF	Colomb.	COP	28240.00	-2.28
PFDAVWVDA	Colomb.	COP	44000.00	-0.05
CNEC	Colomb.	COP	12160.00	-0.98
NAVIERA	Santia.	CLP	20.10	-0.89

Por Volumen	Bolsa	Volumen
BSANTANDER	Santia.	137,083,765
CHILE	Santia.	144,019,512
VAPORES	Santia.	18,768,114
ETB	Colomb.	12,552,364
COLBUN	Santia.	5,499,704

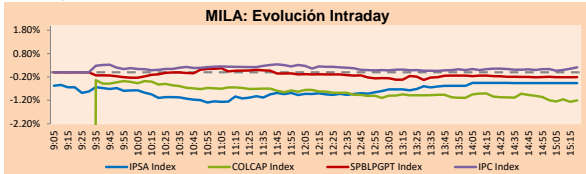
MILA

Perú: El índice General de la BVL finalizó la sesión de hoy con resultado negativo de -0.04%. El índice mantiene una tendencia positiva en moneda local de +1.81%, mientras que el rendimiento ajustado en dólares asciende a +1.72%. Luego, el S&P/BVL Perú SEL varió en -0.41%, mientras que el S&P/BVL LIMA 25 varió en -0.25%. El spot PEN alcanzó S/3.3760. Titular: Odebrecht dispuesta a participar en la segunda etapa de Olmos tras estudio de factibilidad.

Chile: El índice IPSA cerró la jornada de hoy con rendimiento negativo de -0.93%. Los sectores con los peores resultados fueron Servicios de comunicación (-2.24%) e Información y tecnología (-2.13%). Por otro lado, los valores más afectados fueron Inversiones La Construcción (-5.63%) e Cencosud SA (-4.69%). Titular: Pihiera nombra a abogado tributarario como nuevo subsecretario de Previsión social.

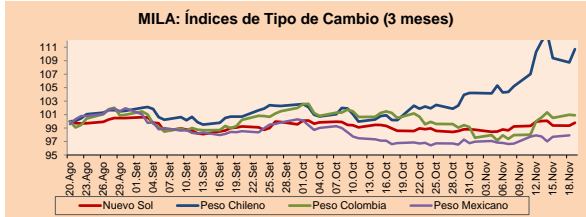
Colombia: El índice Colcap cerró la jornada de hoy con rendimiento negativo de -0.28%. Los sectores con los peores resultados fueron Productos de primera necesidad (-2.37%) y Servicios públicos (-2.20%). Por otro lado, los valores más afectados fueron Almacenes Éxito SA (-5.03%) e Interconexión Eléctrica (-4.57%). Titular: Colombia cancela búsqueda de banco para venta de su participación en matriz de ruta del Maipo y megafase Cardones-Polpaico.

México: El índice MEXBOL cerró la jornada con una variación positiva de +0.6%. Los sectores con los mejores resultados fueron Finanzas (+1.64%) e Industrial (+1.17%). Por otro lado, los valores más afectados fueron Banco Santander (+3.22%) y Mexichem SAB (+2.97%). Titular: Santiago Nieto revela investigación a finanzas de exsecretario de Peña Nieto.



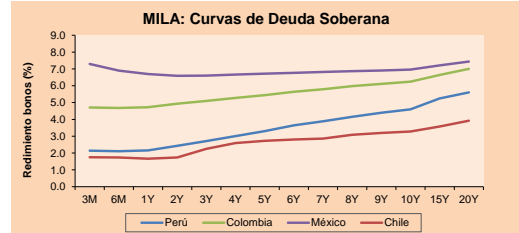
Monedas	Precio	1D*	5D*	30 D*	YTD*
▲ Nuevo Sol (PEN)	3,376.07	0.07%	-0.18%	1.15%	0.23%
▲ Peso Chileno (CLP)	786.850	1.82%	0.39%	10.54%	13.44%
▼ Peso Colombiano (COP)	3,439.50	-0.08%	0.89%	0.40%	5.84%
▲ Peso Mexicano (MXN)	19.356	0.22%	0.20%	1.34%	-1.50%

*Leyenda: Variación 1D: 1 Día; 5D: 5 Días; 1M: 1 Mes; YTD: Var. % 31/12/18 a la fecha

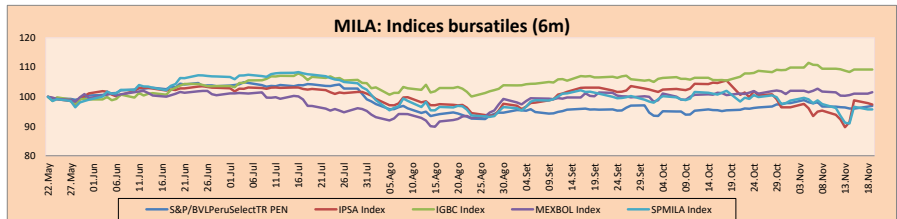


Base: 20/08/19=100 Fuente: Bloomberg

Renta Fija	Moneda	Precio	Bid Yield (%)	Ask Yield (%)	Duración
PERU 7.35 07/21/25	USD	125.963	2.44	2.40	4.71
PERU 8.75 11/21/33	USD	163.999	3.09	3.08	9.28
PERU 6.55 03/14/37	USD	144.594	3.20	3.17	11.17
PERU 5.625 11/18/2050	USD	144.226	3.34	3.32	17.58
CHILE 2.25 10/30/22	USD	100.133	2.27	2.14	2.83
CHILE 3.875 08/05/20	USD	101.281	2.25	1.82	0.69
COLOM 11.75 02/25/20	USD	102.62	2.06	1.20	0.26
COLOM 11.85 03/09/28	USD	160.575	3.44	3.37	5.96
COLOM 10.375 01/28/33	USD	158.92	4.47	4.39	8.39
COLOM 7.375 09/18/37	USD	139.462	4.22	4.19	11.14
COLOM 6.125 01/18/41	USD	126.599	4.22	4.21	12.81
MEX 4 10/02/23	USD	105.783	2.47	2.38	3.57
MEX5.55 01/45	USD	120.463	4.229	4.214	14.52

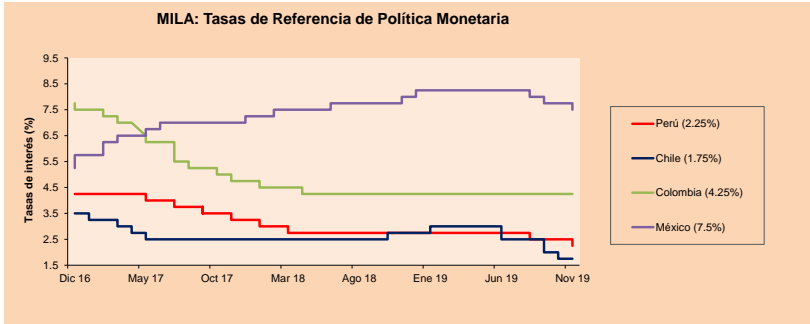


Fuente: Bloomberg



Base: 23/05/19=100 Fuente: Bloomberg

ETFs	Mon.	Cierre	1D	5D	30 D	YTD	Bolsa
▼ iShares MSCI Chile Capped	USD	34.72	-0.40%	0.90%	0.43%	-0.38%	NYSE Arca
▼ Global X MSCI Colombia	USD	32.81	-1.38%	5.53%	-16.24%	-19.25%	Cboe BZX
▲ iShares MSCI Mexico Capped	USD	12,9145	-1.04%	-2.46%	0.23%	17.92%	NYSE Arca
▲ iShares MSCI Emerging Markets	USD	44.36	0.02%	0.84%	0.07%	9.91%	NYSE Arca
▲ iShares MSCI Emerging Markets	USD	43.15	0.21%	0.14%	2.79%	11.31%	NYSE Arca
▲ Vanguard FTSE Emerging Markets	USD	42.42	0.35%	0.31%	2.46%	13.74%	NYSE Arca
▲ iShares Core MSCI Emerging Markets	USD	51.84	0.12%	0.15%	2.88%	11.05%	NYSE Arca
▲ iShares JP Morgan Emerging Markets Bonds	USD	58.41	0.00%	-0.14%	0.72%	5.69%	Cboe BZX
▲ Morgan Stanley Emerging Markets Domestic	USD	6.88	0.73%	-0.58%	1.18%	21.18%	New York



Fuente: Bloomberg

Coordinador Laboratorio de Mercado de Capitales: Economista Bruno Bellido
 Apoyo: Juan Carlos Figueroa, Alonso Butters, Jeanpire León y Manuel Muñoz Najar.
 email: pulsobursatil@ulima.edu.pe
 facebook: www.facebook.com/pulsobursatilul
 Teléfono: 4376767 Anexo: 35340.

PULSO BURSÁTIL

MUNDO

Principales índices	Cierre	1 D*	5 D*	1 M*	YTD*	Cap. Burs. (US\$ Mill.)
▼ Dow Jones (EEUU)	27,934.02	-0.36%	0.88%	4.35%	19.75%	7,893,087
▼ Standard & Poor's 500 (EEUU)	3,120.18	-0.06%	0.92%	4.49%	24.47%	26,886,599
▲ NASDAQ Composite (EEUU)	8,570.66	0.24%	1.00%	5.95%	29.17%	13,271,490
▲ Stoxx EUROPE 600 (Europa)	405.50	-0.12%	-0.34%	3.49%	20.09%	9,863,550
▲ DAX (Alemania)	13,221.12	0.11%	-0.47%	4.65%	25.21%	1,108,850
▲ FTSE 100 (Reino Unido)	7,323.80	0.22%	-0.57%	2.42%	8.85%	1,511,375
▼ CAC 40 (Francia)	5,908.05	-0.35%	-0.18%	4.84%	24.91%	1,638,251
▲ IBEX 35 (España)	9,259.20	0.01%	-0.51%	-0.76%	8.42%	524,175
▲ MSCI AC Asia Pacific Index	165.16	0.45%	-0.33%	3.54%	12.57%	18,838,671
▲ HANG SENG (Hong Kong)	27,093.80	1.55%	0.11%	1.40%	4.83%	2,481,962
▲ SHANGHAI SE Comp. (China)	2,933.99	0.85%	0.66%	-0.14%	17.65%	4,665,525
▼ NIKKEI 225 (Japón)	23,292.65	-0.53%	-0.97%	3.56%	16.38%	3,523,160
▼ BOVESPA (Brasil)	106,864.20	-0.38%	-2.31%	1.08%	20.45%	769,312
▲ Merval (Argentina)	32,252.78	1.28%	+1.85%	0.89%	6.47%	18,542

*Leyenda: Variación 1D: 1 Día; 5D: 5 Días; 1M: 1 Mes; YTD: Var. % 31/12/18 a la fecha

Renta Variable

Alemania (Acciones del DAX Index)				Euros (Acciones del STOXX EUROPE 600)			
Más subieron Mon.	Precio	▲ %	Bolsa	Más subieron Mon.	Precio	▲ %	Bolsa
VNA GY EUR	47.88	0.10	Xetra	QIA GY EUR	37.25	0.95	Xetra
FME GY EUR	67.14	0.54	Xetra	MOR GY EUR	106	3.72	Xetra
ADS GY EUR	272.15	0.44	Xetra	DEMANT DC DKK	198.25	-2.96	Copenhagen
DBK GY EUR	6.588	-0.45	Xetra	NMC LN Gbp	2594	3.59	Londres

Más bajaron Mon.	Precio	▼ %	Bolsa
BMW GY EUR	73.52	0.46	Xetra
1COV GY EUR	43.65	-0.91	Xetra
CON GY EUR	123.4	0.34	Xetra
LHA GY EUR	17.71	1.40	Xetra

Más bajaron Mon.	Precio	▼ %	Bolsa
EKTB SS SEK	120.85	-0.21	Stockholm
SDF GY EUR	10.765	-0.28	Xetra
VOW3 GY EUR	177.32	0.78	Xetra
ANDR AV EUR	38.9	-1.67	Vienna

Panorama Mundial:

Estados Unidos:

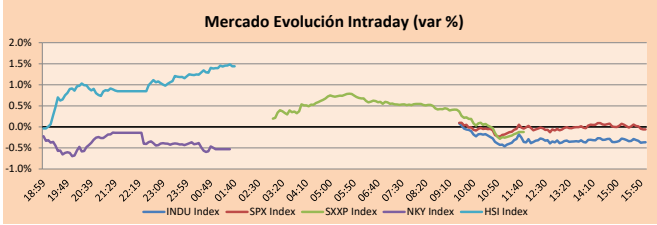
El mercado estadounidense cerró la jornada de hoy con sus principales índices mostrando resultados mixtos, ya que mientras que el Nasdaq Composite sube +0.31%, el Dow Jones cae -0.33%, y por último, el S&P 500 opera estable. El sector que obtuvo los mejores rendimientos fue el de tecnologías, debido al aumento en la cotización de Broadcom Inc (+2.57%), después de que el banco de inversión, Morgan Stanley, cambiara la recomendación sobre la acción de neutral a sobre ponderar y llevando el precio objetivo de \$298 a \$367, asimismo, la acción de Facebook Inc subió +0.91%, después de que representantes de la empresa respondieran ante representantes del congreso, alegando de que la empresa no actúa de forma contraria a la libre competencia, tal como se le acusa. La otra cara de la moneda fueron las acciones del sector de comercio minorista, debido a la caída de Kohl's Corp en -19.3%, después de que la empresa recortara su pronóstico de utilidades por acción a un rango de \$4.75-4.95 desde \$5.15-5.45, debido a una reducción en sus márgenes de rentabilidad, en la misma tendencia, Home Depot Inc recortó sus estimados de ventas en el año por segunda vez, lo que ocasionó que el precio de la acción caiga en -5.2%.

Europa:

Los mercados europeos terminaron la sesión de hoy a la baja, mientras aumenta el pesimismo y la incertidumbre en las subsiguientes conversaciones comerciales entre EE. UU. y China. Las negociaciones comerciales siguen en el ojo de la tormenta. Beijing continúa con bajas expectativas respecto al acuerdo de fase uno. Beijing pensó que ambas partes habían acordado una reducción, lo cual fue desmentado por el presidente D. Trump. En la sesión anterior, los mercados no se vieron tan impactados por este escepticismo de China. En cuanto al Reino Unido, el partido laborista opositor de Gran Bretaña fijó como objetivos a multimillonarios "obscenos", jurando una redistribución radical de la riqueza. Además, Jeremy Corbyn, el líder del partido, se enfrentó directamente con el primer ministro Boris Johnson en el debate de los primeros líderes televisados de las elecciones de esta sesión por la noche. En relación a acciones corporativas, SES -22% luego de que el presidente de la Comisión Federal de Comunicaciones de EE. UU. respaldara una subasta pública para liberar espectro para la banda C para 5G; Halma +8.7%, Homeserve +4% y Easyjet +3.6%. De esta manera, el STOXX 600 -0.12%, CAC -0.35%, FTSE MIB -0.57%, HEX -0.43%, AEX -0.25% y BEL 20 -0.21%, entre otros índices

Asia:

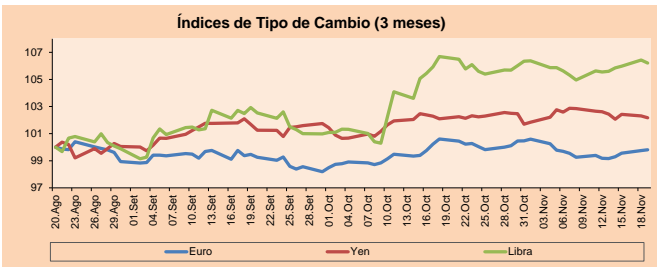
El mercado asiático terminó la jornada con rendimientos mixtos en media de las preocupaciones sobre el estado de las negociaciones comerciales entre Estados Unidos y China. Los principales índices de Asia / Pacífico tuvieron los siguientes rendimientos Nikkei a la baja en -0.53%, Hang Seng al alza en +1.55% y ASX 200 al alza en +0.70%. China está preocupada después de que el presidente de Estados Unidos, Donald Trump, dijera que no habría una reversión a la normalidad. Las 200 principales empresas chinas que abarcan las industrias de consumo, tecnología, industria, propiedad y finanzas informaron ganancias mayores a las expectativas del mercado en el último trimestre. Estas ganancias crecieron en un 10% en el período de julio a septiembre, superando la tasa de crecimiento del 2% que los analistas habían pronosticado y la desaceleración de la tasa de crecimiento económico de China. En otras noticias, la Comisión de Finanzas de la India estará otorgando más de \$11.6 mil millones de dólares a los servicios públicos como incentivo para instalar equipos para frenar las emisiones de CO2 agentes contaminantes. Las acciones con los mejores rendimientos de la región fueron AAC Technologies Holdings Inc (+6.97) y Sunny Optical Technology Group (+5.10%) por parte del índice Hang Sheng de China.



Fuente: Bloomberg

Monedas	Precio	1 D*	5 D*	1 M*	YTD*
▲ Euro	1.1079	0.06%	0.64%	-0.79%	-3.38%
▼ Yen	108.5400	-0.13%	-0.43%	0.08%	-1.05%
▼ Libra Esterlina	1.2925	-0.22%	0.62%	-0.45%	1.34%
▲ Yuan	7.0276	0.02%	0.28%	-0.76%	2.17%
▼ Dólar de Hong Kong	7.8269	-0.01%	-0.01%	-0.21%	-0.06%
▲ Real Brasileño	4.1994	-0.22%	0.85%	2.11%	8.39%
▲ Peso Argentino	59.6935	0.36%	-0.01%	2.31%	58.47%

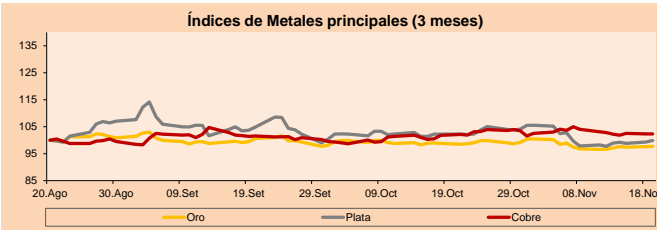
*Leyenda: Variación 1D: 1 Día; 5D: 5 Días; 1M: 1 Mes; YTD: Var. % 31/12/18 a la fecha



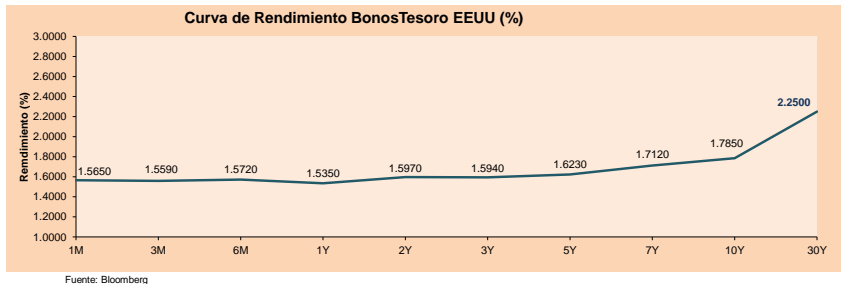
Base: 20/08/19=100
Fuente: Bloomberg

Commodities	Precio	1 D*	5 D*	1 M*	YTD*
▲ Oro (US\$ Oz. T) (LME)	1,472.45	0.07%	1.11%	-1.17%	14.82%
▲ Plata (US\$ Oz. T) (LME)	17.15	0.57%	2.24%	-2.30%	10.66%
- Cobre (US\$ TM) (LME)	5,815.00	0.00%	-0.49%	0.52%	-2.25%
- Zinc (US\$ TM) (LME)	2,363.00	0.00%	-6.14%	-5.02%	-6.17%
▼ Petróleo WTI (US\$ Barril) (NYM)	55.16	-3.31%	-2.89%	2.39%	14.01%
- Estaño (US\$ TM) (LME)	16,034.00	0.00%	-1.81%	-5.22%	-17.86%
- Plomo (US\$ TM) (LME)	1,938.75	0.00%	-5.79%	-11.75%	-3.40%
▼ Azúcar #11 (US\$ Libra) (NYB-ICE)	12.69	-0.55%	0.79%	3.00%	-3.50%
▼ Cacao (US\$ TM) (NYB-ICE)	2,653.00	-0.41%	1.26%	5.57%	7.32%
▼ Café Arábica (US\$ TM) (NYB-ICE)	106.15	-2.79%	-2.53%	7.11%	-10.16%

*Leyenda: Variación 1D: 1 Día; 5D: 5 Días; 1M: 1 Mes; YTD: Var. % 31/12/18 a la fecha



Base: 20/08/19=100
Fuente: Bloomberg



Fuente: Bloomberg

Coordinador Laboratorio de Mercado de Capitales: Economista Bruno Bellido
Apoyo: Juan Carlos Figueroa, Alonso Butters, Jeanpiere León y Manuel Muñoz Najjar
email: pulsobursatil@ulima.edu.pe
facebook: www.facebook.com/pulsobursatil.ul
Teléfono: 4376767 Anexos: 35340

PULSO BURSÁTIL

LIMA

Acciones

Valor	Moneda	Precio	1D*	5D*	30D*	YTD*	Frecuencia	Volumen (US\$)	Beta	Dividend Yield (%)	Price Earning	Capitalización Bursátil (M US\$)	Sector Económico*	Participación Índice
▼ ALICORC1 PE**	S/.	8.85	-0.90%	-1.67%	-5.95%	-9.07%	100.00%	969,683	0.62	2.71	17.02	2,239.77	Industrial	3.53%
▲ ATACOB1 PE**	S/.	0.15	0.00%	-2.60%	-25.00%	-53.42%	68.42%	1,333	1.41	0.00	4.04	153.04	Mineras	1.02%
- BACKUS1 PE**	S/.	25.35	0.00%	1.93%	6.74%	29.85%	73.68%	26,241	0.35	0.00	7.48	9,917.62	Industriales	0.82%
▼ BAP PE**	US\$	206.62	-1.61%	1.32%	-0.62%	-3.14%	100.00%	4,526,920	1.21	4.07	-	16,480.31	Diversas	5.82%
▲ BVN PE**	US\$	14.95	1.22%	-1.77%	1.91%	-6.80%	84.21%	1,231,200	1.51	0.77	-	4,120.74	Mineras	5.88%
▼ CASAGRC1 PE**	S/.	2.59	-0.38%	-7.50%	-14.52%	-35.95%	94.74%	4,177	0.66	0.49	15.20	64.61	Agrario	1.31%
▼ BBVAC1 PE**	S/.	3.40	-1.16%	-1.45%	3.03%	-2.02%	94.74%	54,257	0.52	4.06	12.47	5,925.82	Bancos y Financieras	2.85%
- CORARE1 PE**	S/.	0.84	0.00%	3.70%	5.00%	26.51%	100.00%	196,320	0.90	7.30	4.08	337.29	Industriales	1.72%
- CPACASC1 PE**	S/.	6.40	0.00%	-1.54%	0.00%	-0.78%	94.74%	57,114	0.66	5.89	35.56	808.71	Industriales	2.38%
- CVERDEC1 PE**	US\$	17.70	0.00%	-0.56%	1.14%	-13.38%	89.47%	8,301	0.85	2.42	-	6,195.99	Mineras	5.25%
- ENGEPEC1 PE**	S/.	2.37	0.00%	-0.71%	-3.89%	28.52%	78.95%	14,739	0.76	3.76	13.26	1,992.43	Servicios Públicos	1.44%
▲ ENDISPC1**	S/.	7.20	0.70%	0.98%	0.01%	40.71%	78.95%	12,659	0.63	3.20	11.28	1,361.58	Servicios Públicos	0.98%
▼ FERREYC1 PE**	S/.	2.17	-2.25%	3.33%	4.33%	-7.89%	100.00%	209,116	0.93	8.10	8.15	627.01	Diversas	4.90%
▼ GRAMONC1 PE**	S/.	1.31	-0.76%	-8.39%	-17.09%	-34.17%	94.74%	66,174	0.83	0.00	-	338.26	Diversas	4.05%
▲ IFS PE**	US\$	41.10	2.88%	1.48%	1.73%	1.62%	100.00%	2,312,138	0.98	4.26	11.81	4,744.90	Diversas	7.22%
▲ INRET1 PE**	US\$	35.00	2.91%	4.79%	-2.83%	24.78%	100.00%	110,250	1.00	0.97	28.77	3,598.26	Diversas	5.28%
▲ LUSURC1 PE**	S/.	24.00	2.13%	6.57%	9.04%	129.38%	100.00%	1,951,200	0.63	3.50	19.21	3,461.02	Servicios Públicos	1.81%
- MINSUR1 PE**	S/.	1.48	0.00%	0.00%	2.78%	12.12%	78.95%	15,483	1.32	5.12	6.41	1,263.61	Mineras	3.09%
- PML PE**	US\$	0.08	0.00%	6.67%	-9.09%	-54.29%	31.58%	8,280	1.33	0.00	-	21.11	Mineras	2.12%
▼ RELAPAC1 PE**	S/.	0.10	3.03%	9.68%	-7.27%	-19.05%	100.00%	26,911	0.85	0.00	-	251.30	Industriales	2.12%
▲ SCCO PE**	US\$	37.00	-0.54%	-2.91%	9.73%	28.33%	94.74%	185,259	1.29	5.53	19.47	28,603.18	Mineras	2.14%
▲ SIDERC1 PE**	S/.	0.67	1.52%	3.08%	-1.47%	38.72%	94.74%	39,317	1.42	15.24	7.61	243.64	Industriales	1.43%
▼ TV PE**	US\$	0.14	-2.10%	-12.50%	-8.50%	-52.86%	84.21%	7,144	1.69	0.00	-	113.98	Mineras	2.93%
- UNACEMC1 PE**	S/.	2.02	0.00%	1.00%	-7.59%	-20.57%	89.47%	16,166	0.62	2.57	11.06	1,087.64	Industriales	3.00%
▲ VOLCABC1 PE**	S/.	0.38	1.34%	-0.79%	-12.53%	-46.90%	100.00%	30,155	1.47	0.00	-	1,960.99	Mineras	5.90%
▼ NEXAPEPC1 PE**	S/.	3.30	-2.94%	-2.94%	-2.94%	-10.11%	52.63%	15,012	1.09	15.73	31.59	1,290.88	Mineras	1.56%

Cantidad de Acciones: 26 Subieron 7

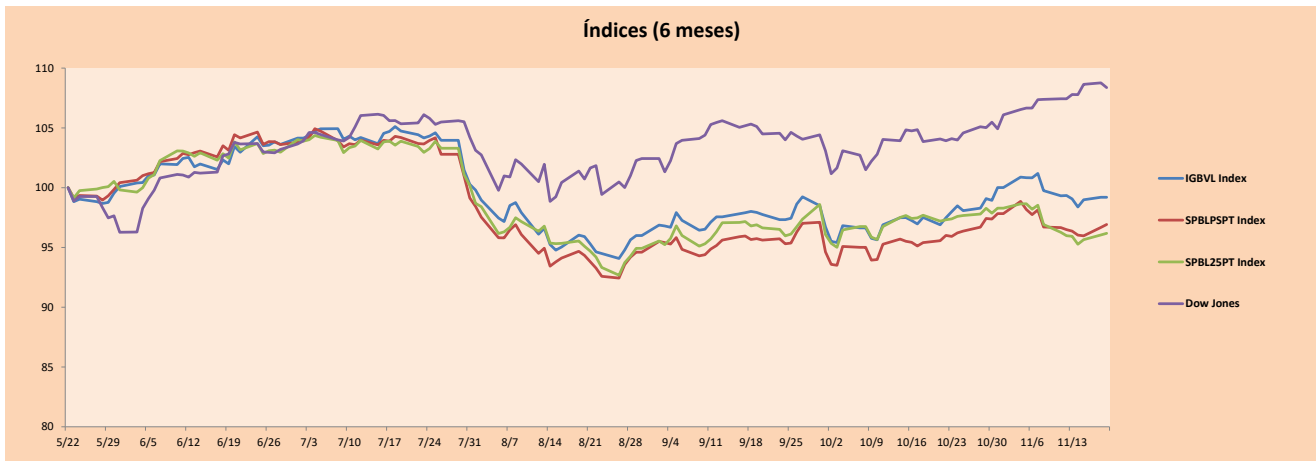
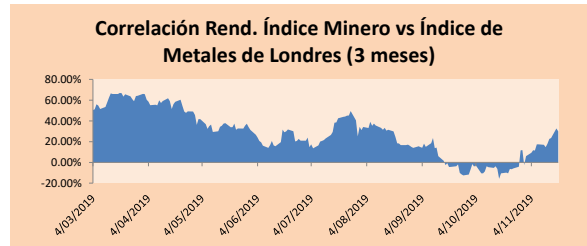
Fuente: Bloomberg, Económica Bajaron 9
* Bloomberg Industry Classification System Mantuvieron 10
** Se utiliza el PER de la bolsa y moneda de origen del instrumento

*Leyenda: Variación 1D: 1 Día; 5D: 5 Días, 1M: 1 Mes; YTD: Var.% 31/12/18 a la fecha

Indices Sectoriales

	Cierre	1D*	5D*	30D*	YTD*	Beta
▲ Índice Minero	285.46	0.34%	-2.37%	5.12%	0.22%	1.43
▲ Índice de Consumo	1,093.76	0.90%	1.46%	-2.40%	8.76%	0.38
▼ Índice Industrial	198.72	-0.76%	0.08%	-3.01%	-12.42%	0.61
▼ Índice Bancos y Financieras	1,170.74	-1.17%	1.08%	0.74%	-2.44%	1.21
▼ Índice de Construcción	211.14	-0.11%	-1.49%	-6.01%	-14.13%	0.46
▲ Índice Servicios	634.49	0.81%	2.94%	3.34%	59.58%	0.20
▲ Índice Juniors	16.98	0.06%	2.17%	5.33%	-42.32%	0.27
▲ Índice Eléctricas	619.42	0.81%	2.94%	3.34%	59.57%	0.20

*Leyenda: Variación 1D: 1 Día; 5D: 5 Días, 1M: 1 Mes; YTD: Var.% 31/12/18 a la fecha



Base: 22/05/19=100
Fuente: Bloomberg

Coordinador Laboratorio de Mercado de Capitales: Economista Bruno Bellido
Apoyo: Juan Carlos Figueroa, Alonso Butters, Jeanpierre León y Manuel Muñoz Najar
email: pulsobursatil@ulima.edu.pe
facebook: www.facebook.com/pulsobursatil.ul
Teléfono: 4376767 Anexos: 35340.

PULSO BURSÁTIL

RATING SOBERANO

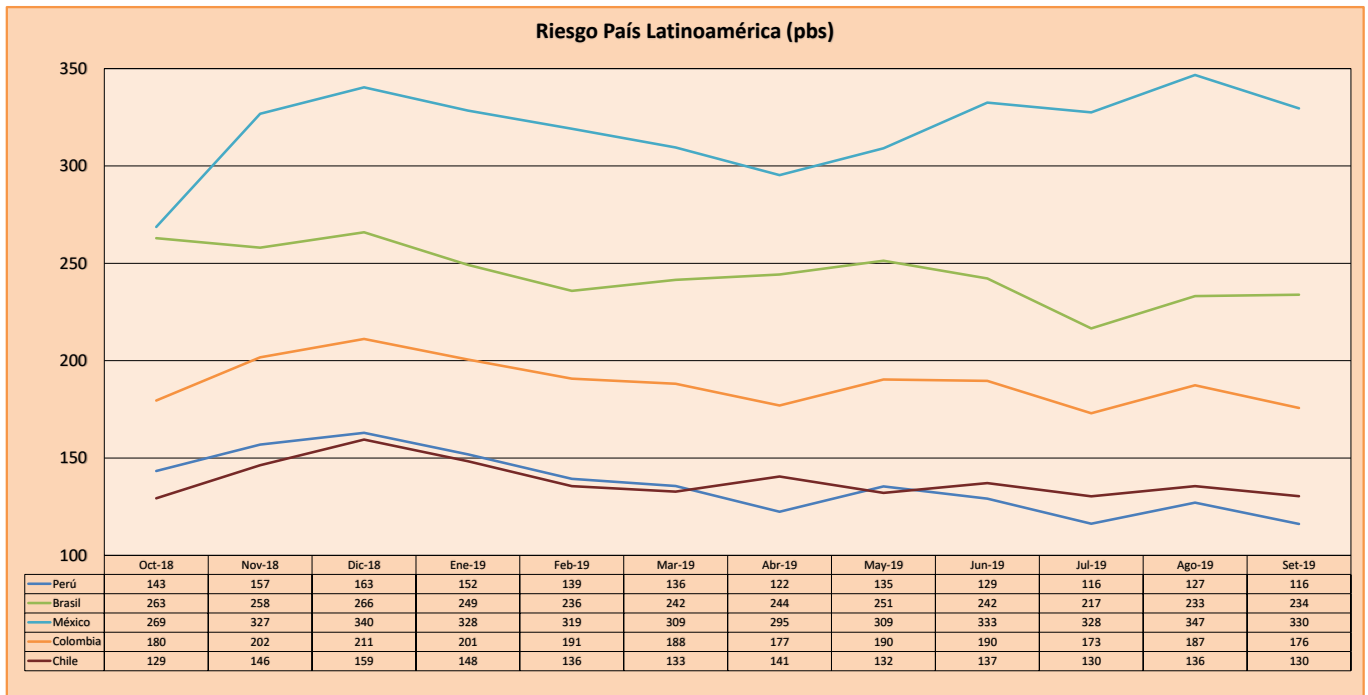
CLASIFICACIONES DE RIESGO

Moody's	S&P	Fitch	Prime
Aaa	AAA	AAA	Alto Grado
Aa1	AA+	AA+	
Aa2	AA	AA	
Aa3	AA-	AA-	Grado Alto Medio
A1	A+	A+	
A2	A	A	
A3	A-	A-	Grado Bajo Medio
Baa1	BBB+	BBB+	
Baa2	BBB	BBB	
Baa3	BBB-	BBB-	Sin Grado de Inversión Especulativo
Ba1	BB+	BB+	
Ba2	BB	BB	
Ba3	BB-	BB-	Altamente Especulativo
B1	B+	B+	
B2	B	B	
B3	B-	B-	Riesgo Sustancial Extremadamente Especulativo
Caa1	CCC+	CCC	
Caa2	CCC	CCC	
Caa3	CCC-	CCC	Poca esperanzas de Pago
Ca	CC	C	
C	C	C	
C	D	DDD	Impago
		DD	
		D	

Fuente: Bloomberg

Rating Crédito Latinoamérica			
País	Clasificadora de riesgo		
	Moody's	Fitch	S&P
Perú	A3	BBB+	BBB+
México	A3	BBB	BBB+
Venezuela	C	WD	SD
Brazil	Ba2	BB-	BB-
Colombia	Baa2	BBB	BBB-
Chile	A1	A	A+
Argentina	Caa2 *	CC	CCC-
Panamá	Baa1	BBB	BBB+

Fuente: Bloomberg



Fuente: BCRP

Coordinador Laboratorio de Mercado de Capitales: Economista Bruno Bellido
Apoyo: Juan Carlos Figueroa, Alonso Butters, Jeanpiere León y Manuel Muñoz Najar
email: pulsobursatil@ulima.edu.pe
facebook: www.facebook.com/pulsobursatil.ul
Teléfono: 4376767 Anexo: 35340.

El contenido del presente documento es únicamente informativo. Los datos y opiniones expresados no deben ser interpretados como recomendaciones para la toma de decisiones futuras. Bajo ninguna circunstancia, el Laboratorio de Mercado de Capitales de la Universidad de Lima se hará responsable por el uso de lo expresado en este documento.