



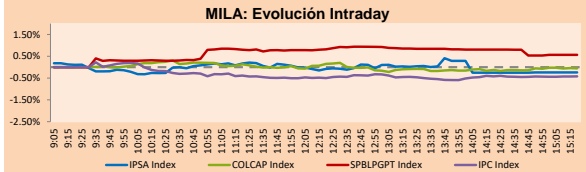
# PULSO BURSÁTIL

Lima, 6 de diciembre de 2019

## MILA

Principales índices	Cierre	1 D	5 D	1 M	YTD	Cap. Burs. (US\$ bill)
▼ IPSA (Chile)	4,723.80	-0.24%	4.08%	2.71%	-7.48%	125.10
▼ IGPA (Chile)	23,560.12	-0.17%	3.76%	2.07%	-9.21%	155.37
IGBC (Colombia)	13,290.88	0.78%	0.00%	-1.43%	19.26%	103.06
▲ COLCAP (Colombia)	1,611.67	-0.19%	-0.02%	-2.74%	21.55%	101.64
▲ S&P/BVL (Perú)*	19,874.37	0.53%	-1.01%	-0.95%	2.71%	91.58
▼ S&P/BVL SEL (Perú)	511.16	-0.12%	-1.15%	-0.90%	-0.23%	72.24
▲ S&P/BVL LIMA 25	24,068.32	0.67%	-0.92%	-3.06%	-9.20%	85.74
▼ IPC (México)	41,938.69	-0.66%	-2.06%	-4.29%	0.72%	272.69
▲ S&P MILA 40	573.31	1.33%	3.83%	-3.67%	-5.80%	242.07

\* Cap. Bursátil del cierre anterior \* Leyenda: Variación 1D: 1 Día; 5D: 5 Días; 1M: 1 Mes; YTD: Var. % 31/12/18 a la fecha



## Renta Variable

			Precio	▲ %
DIA	Lima	USD	280.35	4.63
GRAMONC1	Lima	PEN	1.48	4.23
ATACOB1	Lima	PEN	0.13	4.17
ESPANOLA	Santia.	CLP	2400.00	3.90
CENCOSUD	Santia.	CLP	1084.00	3.24

Por Monto Negociado	Bolsa	Monto (US\$)
SK	Santia.	19,333,308
PFAVAL	Colomb.	15,127,049
LUSURC1	Lima	14,391,049
SQM-B	Santia.	11,519,678
BSANTANDER	Santia.	8,740,931

Más bajaron	Bolsa	Mon.	Precio	▼ %
BROCAL11	Lima	PEN	1.82	-8.08
GRAMONC1	Lima	PEN	1.48	-4.57
FALABELLA	Santia.	CLP	3235.00	-4.57
EXITO	Santia.	CLP	84.55	-2.82
CONCHATORO	Colomb.	COP	13200.00	-2.80
CONCHATORO	Santia.	CLP	1403.00	-2.68

Por Volumen	Bolsa	Volumen
BSANTANDER	Santia.	153,120,565
CHILE	Santia.	78,875,610
PFAVAL	Colomb.	36,620,308
VAPORES	Santia.	28,228,275
GRAMONC1	Lima	19,709,227

## MILA

Perú: El Índice General de la BVL finalizó la sesión de hoy con resultado positivo de +0.53%. El índice mantiene una tendencia positiva en moneda local de +2.71%, mientras que el rendimiento ajustado en dólares asciende a +2.39%. Luego, el S&P/BVL Perú SEL varió en -0.12%, mientras que el S&P/BVL LIMA 25 varió en +0.67%. El spot PEN alcanzó S/3.3770. Titular: Balanza comercial registró superávit de US\$403 millones en octubre.

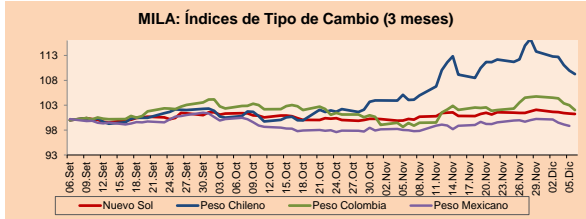
Chile: El índice IPSA cerró la jornada de hoy con un rendimiento negativo de -0.24%. Los sectores con los peores resultados fueron Productos de Consumo no básico (-3.85%) y Finanzas (-2.07%). Por otro lado, los valores más afectados fueron SACI Falabella (-4.57%) y Banco de Chile (-2.82%). Titular: Gobierno detecta casi 15000 empresas afectadas tras inicio del estallido social.

Colombia: El índice COLCAP cerró la jornada de hoy con rendimiento negativo de -0.19%. Los sectores con los peores resultados fueron Materiales (-0.96%) y productos de primera necesidad (-0.82%). Por otro lado, los valores más afectados fueron Almacenes Éxito SA (+2.8%) e Inversiones Argos SA (-1.8%). Titular: EPM espera US\$ 150 M de Mapfre en 2020 por daños en Hidroituango.

México: El índice MEXBOL cerró la jornada de hoy con un rendimiento negativo de -0.66%. Los sectores con los peores resultados fueron Salud (-1.98%) y Materiales (-1.78%). Por otro lado, los valores más afectados fueron Industrias Peñoles SAB de CV (-3.06%) y Cemex SAB de CV (-2.73%). Titular: Inflación interanual de México se habría moderado ligeramente hasta noviembre.

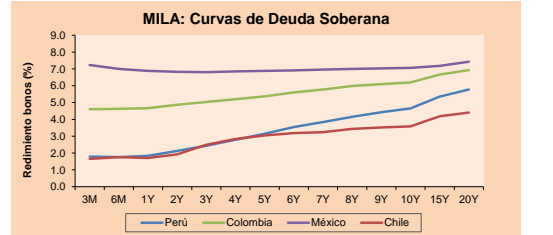
Monedas	Precio	1D*	5D*	30 D*	YTD*
▼ Nuevo Sol (PEN)	3.3774	-0.06%	-0.80%	1.12%	0.25%
▼ Peso Chileno (CLP)	778.230	-0.64%	-3.98%	5.01%	12.20%
▼ Peso Colombiano (COP)	3,425.13	-0.96%	-2.61%	2.61%	5.40%
▼ Peso Mexicano (MXN)	19.294	-0.35%	-1.21%	0.78%	-1.81%

\* Leyenda: Variación 1D: 1 Día; 5D: 5 Días; 1M: 1 Mes; YTD: Var. % 31/12/18 a la fecha

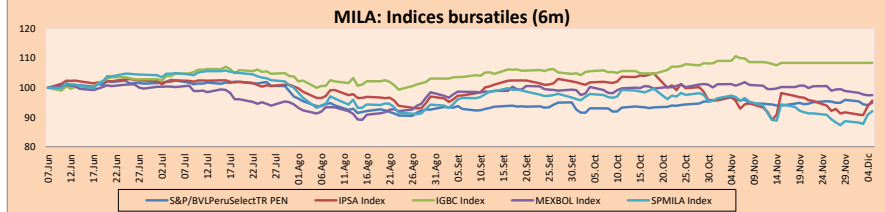


Base: 06/09/19=100 Fuente: Bloomberg

Renta Fija	Moneda	Precio	Bid Yield (%)	Ask Yield (%)	Duración
PERU 7.35 07/21/25	USD	126.24	2.37	2.30	4.66
PERU 8.75 11/21/33	USD	164.391	3.07	3.03	9.48
PERU 6.55 03/14/37	USD	145.018	3.16	3.13	11.13
PERU 5.625 11/18/2050	USD	144.817	3.31	3.29	17.54
CHILE 2.25 10/30/22	USD	100.134	2.27	2.13	2.78
CHILE 3.875 08/05/20	USD	101.29	2.14	1.61	0.64
COLOM 11.75 02/25/20	USD	102.381	0.89	-0.29	0.21
COLOM 11.85 03/09/28	USD	160.25	3.44	3.37	5.90
COLOM 10.375 01/28/33	USD	160.896	4.34	4.20	8.34
COLOM 7.375 09/18/37	USD	141.114	4.11	4.08	11.12
COLOM 6.125 01/18/41	USD	128.37	4.12	4.09	12.80
MEX 4 10/02/23	USD	105.808	2.44	2.36	3.52
MEX5.55 01/45	USD	121.644	4.164	4.143	14.5



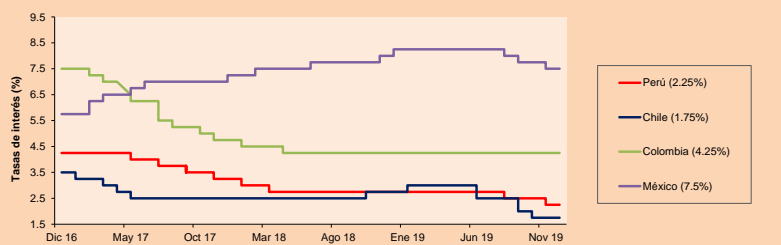
Fuente: Bloomberg



Base: 1006/19=100 Fuente: Bloomberg

ETFs	Mon.	Cierre	1D	5D	30 D	YTD	Bolsa
▲ iShares MSCI Chile Capped	USD	34.4185	0.05%	0.20%	-2.83%	-1.24%	NYSE Arca
▲ Global X MSCI Colombia	USD	32.6	0.15%	8.70%	-2.31%	-19.77%	Cboe BZX
▲ iShares MSCI Mexico Capped	USD	13.02	0.97%	3.99%	-4.61%	18.88%	NYSE Arca
▲ iShares MSCI Emerging Markets	USD	43	-0.49%	-1.19%	-4.64%	6.54%	NYSE Arca
▲ Vanguard FTSE Emerging Markets	USD	43.07	0.58%	1.25%	-1.58%	11.11%	NYSE Arca
▲ iShares Core MSCI Emerging Markets	USD	42.65	0.38%	1.40%	-0.70%	14.38%	NYSE Arca
▲ iShares JP Morgan Emerging Markets Bonds	USD	51.78	0.52%	1.19%	-1.41%	10.92%	NYSE Arca
▲ Morgan Stanley Emerging Markets Domestic	USD	57.545	0.13%	0.89%	-2.76%	4.13%	Cboe BZX
▼ Morgan Stanley Emerging Markets Domestic	USD	6.77	-0.29%	-1.17%	-3.01%	19.24%	New York

## MILA: Tasas de Referencia de Política Monetaria



Fuente: Bloomberg

Coordinador Laboratorio de Mercado de Capitales: Economista Bruno Bellido  
 Apoyo: Juan Carlos Figueroa, Alonso Butters, Jeanpierre León y Manuel Muñoz Najar.  
 email: pulsobursatil@ulima.edu.pe  
 facebook: www.facebook.com/pulsobursatilul  
 Teléfono: 4376767 Anexo: 35340.

# PULSO BURSÁTIL

## MUNDO

Principales índices	Cierre	1 D*	5 D*	1 M*	YTD*	Cap. Burs. (US\$ MIL)
▲ Dow Jones (EEUU)	28,015.06	1.22%	-0.13%	1.90%	20.09%	7,865,254
▲ Standard & Poor's 500 (EEUU)	3,145.91	0.91%	0.16%	2.25%	25.49%	26,860,647
▲ NASDAQ Composite (EEUU)	8,656.53	1.00%	-0.10%	2.92%	30.46%	13,222,259
▲ Stoxx EUROPE 600 (Europa)	407.35	1.16%	-0.02%	0.56%	20.64%	9,917,229
▲ DAX (Alemania)	13,166.58	0.86%	-0.53%	-0.10%	24.70%	1,108,555
▲ FTSE 100 (Reino Unido)	7,239.66	1.43%	-1.45%	-2.12%	7.60%	1,470,529
▲ CAC 40 (Francia)	5,871.91	1.21%	-0.56%	0.09%	24.12%	1,630,391
▲ IBEX 35 (España)	9,382.70	1.51%	0.33%	-0.17%	9.87%	532,342
▲ MSCI AC Asia Pacific Index	164.30	0.68%	0.33%	-1.08%	11.99%	19,678,985
▲ HANG SENG (Hong Kong)	26,498.37	1.07%	0.58%	-4.17%	2.53%	2,431,234
▲ SHANGHAI SE Comp. (China)	2,912.01	0.43%	1.39%	-1.76%	16.77%	4,630,309
▲ NIKKEI 225 (Japón)	23,354.40	0.23%	0.26%	-0.16%	16.69%	3,546,357
▲ BOVESPA (Brasil)	111,125.80	0.46%	2.67%	2.55%	26.44%	810,076
▲ Merval (Argentina)	36,581.95	3.16%	5.98%	-0.94%	20.70%	20,344

\*Leyenda: Variación 1D: 1 Día; 5D: 5 Días; 1M: 1 Mes; YTD: Var. % 31/12/18 a la fecha

### Renta Variable

Alemania (Acciones del DAX Index)					Europa (Acciones del STOXX EUROPE 600)				
Más subieron Mon.	Precio	▲ %	Bolsa	Más bajaron Mon.	Mon.	Precio	▼ %	Bolsa	
RWE GY	EUR	26.19	1.99	Xetra	WDI GY	EUR	115.15	-1.50	Xetra
LIN GY	EUR	185.55	1.62	Xetra	FRE GY	EUR	49.42	-0.85	Xetra
LHA GY	EUR	17.02	1.46	Xetra	DB1 GY	EUR	137.4	0.04	Xetra
ALV GY	EUR	217.1	1.35	Xetra	BAYN GY	EUR	69.18	0.29	Xetra

## Panorama Mundial:

### Estados Unidos:

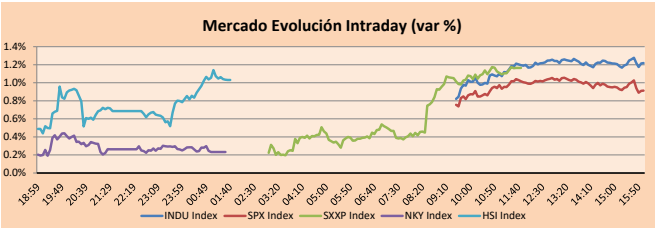
El mercado estadounidense cerró con sus principales índices al alza, debido a un mejor ambiente en las relaciones entre EE.UU. y China, y una caída sorpresiva en los pedidos de seguro de desempleo en el país, lo que indica que la economía se encuentra en buen estado. En noticias corporativas, la acción de Ultra Beauty tuvo un rendimiento en la jornada de +13%, después de que la empresa reportara resultados trimestrales en línea con su plan de negocios hacia fin de año, causando de que los inversionistas volvieran a confiar en la acción y revirtiendo parcialmente la caída de -29% en julio pasado cuando recortó sorpresivamente su pronóstico de venta anual para el 2019. De igual forma, la cotización de Goldman Sachs subió alrededor de +3% a US\$224.30 por acción, al rumorearse de que el banco de inversión terminaría pagando menos de US\$2 mil millones de multa por su escándalo relacionado al fondo 1MDB. Por el contrario, la acción de Ball Corp, empresa del rubro de bebidas alcohólicas, cayó -3.2%, después de que se reportara la noticia de que la nueva planta de cervezas que la empresa está construyendo con un costo de 120 millones de dólares tendría un efecto negativo en el negocio de la empresa.

### Europa:

El mercado europeo cerró la jornada con resultados positivos debido al sentimiento de optimismo luego de ver los datos de EEUU, el cual agregó 266,000 nuevos empleos en noviembre. Los principales índices de Europa tuvieron los siguientes resultados FTSE al alza en +1.43%, DAX al alza en +0.86% y CAC al alza en +1.21%. En cuanto a las acciones individuales, la aseguradora Swiss Re también cotizó al alza después de anunciar que está vendiendo su unidad británica a Phoenix Group Holdings por €3.2 mil millones (\$4.1 mil millones). Las acciones subieron un 3%. Por un lado, la producción industrial de Alemania cayó inesperadamente en el mes de octubre. La producción industrial cayó un 1.7% frente a las expectativas del mercado de un aumento del 0.1% en la actividad. Por otro lado, en Francia aún continúan las huelgas de los trabajadores del sector público ya que protestan por los cambios en el sistema de pensiones. Las empresas con los mejores rendimientos de la jornada fueron Smith DS (+5.17%) y Evraz plc (+4.57%) por parte del índice FTSE de Europa.

### Asia:

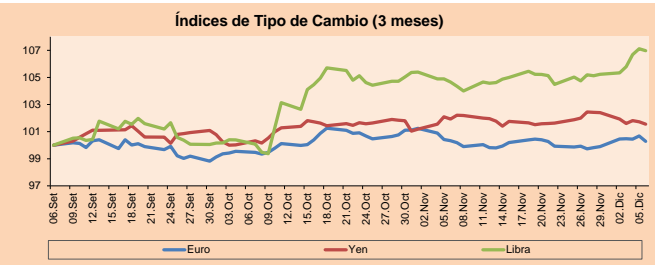
Los principales índices del mercado asiático con variaciones mixtas de sus principales índices. Por ejemplo, el índice Nikkei 225 (+0.23%), Hang Seng (+1.07%). S&P / ASX 200 (+0.36%), Nifty 50 (-0.81%) e IDIX Composite (+0.56%). Todos los subíndices de la bolsa de Hong Kong cerraron en positivo. Comercio e Industria (+0.92%), Inmobiliaria (+0.84%), servicios (+0.63%) y finanzas (+0.3%). Por otro lado, las mayores ganancias fueron para el sector tecnológico: Grupo de componentes acústicos AAC Technologies (+6.76%) y el fabricante de lentes Sunny Optical (+5.3%). Por otro lado, la noticia más relevante fue que China decidió retirar los aranceles al cerdo y la soja provenientes de Estados Unidos, este es un mensaje que se interpreta en los mercados como una señal de acercamiento a un acuerdo comercial entre ambas potencias que se enfrentaron en una guerra comercial. Pekin había impuesto un arancel de 25% a ambos rubros en respuesta al incremento de las tarifas de Estados Unidos este año. El retiro de estos aranceles inyecta en las bolsas, pues se interpreta como una puerta de salida a la guerra entre las dos mayores economías del mundo. De acuerdo a analistas de CIBanco comentaron "La última noticia es que el Gobierno chino anunció una retirada de aranceles a una parte de la soja y el cerdo importados desde Estados Unidos, sin especificar las cantidades afectadas por la exención arancelaria".



Fuente: Bloomberg

Monedas	Precio	1 D*	5 D*	1 M*	YTD*
▼ Euro	1,106.1	-0.39%	0.39%	-0.05%	-3.54%
▼ Yen	108,580.0	-0.17%	-0.83%	-0.37%	-1.01%
▼ Libra Esterlina	1,313.9	-0.14%	1.66%	2.21%	3.02%
▼ Yuan	7,035.0	-0.14%	0.04%	0.53%	2.28%
▲ Dólar de Hong Kong	7,829.9	0.01%	0.01%	0.04%	-0.03%
▲ Real Brasileño	4,139.4	-1.14%	-2.31%	1.59%	6.84%
▼ Peso Argentino	59,950.0	-0.05%	0.08%	0.49%	59.15%

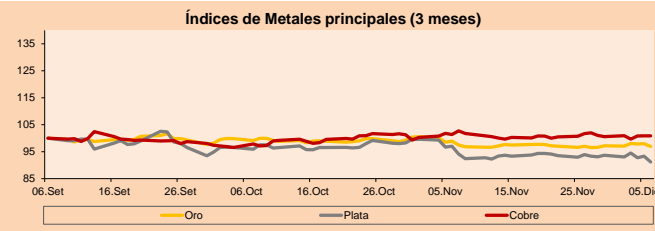
\*Leyenda: Variación 1D: 1 Día; 5D: 5 Días; 1M: 1 Mes; YTD: Var. % 31/12/18 a la fecha



Base: 06/09/19=100  
Fuente: Bloomberg

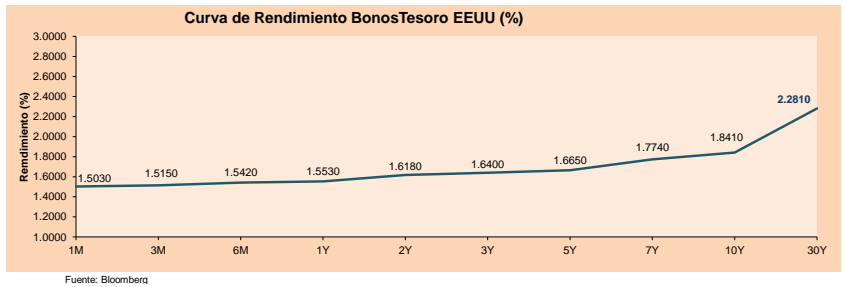
Commodities	Precio	1 D*	5 D*	1 M*	YTD*
▼ Oro (US\$ Oz. T) (LME)	1,459.81	-1.10%	-0.28%	-2.07%	13.83%
▼ Plata (US\$ Oz. T) (LME)	16.57	-2.31%	-2.67%	-6.03%	6.97%
▼ Cobre (US\$ TM) (LME)	5,859.00	0.00%	0.27%	-0.50%	-1.51%
▲ Zinc (US\$ TM) (LME)	2,239.25	0.00%	-2.62%	-11.10%	-11.09%
▲ Petróleo WTI (US\$ Barril) (NYM)	59.12	1.18%	7.16%	4.86%	21.90%
▲ Estaña (US\$ TM) (LME)	16,835.00	0.00%	2.01%	1.78%	-13.76%
▲ Plomo (US\$ TM) (LME)	1,890.00	0.00%	-1.70%	-10.84%	-5.83%
▲ Azúcar #11 (US\$ Libra) (NYB-ICE)	13.18	0.76%	1.85%	4.94%	0.23%
▲ Cacao (US\$ TM) (NYB-ICE)	2,607.00	1.05%	1.52%	5.46%	5.46%
▼ Café Arábica (US\$ TM) (NYB-ICE)	124.80	-0.04%	4.83%	11.88%	5.63%

\*Leyenda: Variación 1D: 1 Día; 5D: 5 Días; 1M: 1 Mes; YTD: Var. % 31/12/18 a la fecha



Base: 06/09/19=100  
Fuente: Bloomberg

ETFs	Mon.	Cierre	1D	5D	30 D	YTD	Bolsa
SPDR S&P 500 ETF TRUST	USD	314.87	0.91%	0.18%	2.53%	27.75%	NYSE Arca
ISHARES MSCI EMERGING MARKET	USD	43.07	0.58%	1.25%	-1.58%	11.11%	NYSE Arca
ISHARES IBOXX HIGH YLD CORP	USD	86.93	0.14%	0.38%	0.53%	12.38%	NYSE Arca
FINANCIAL SELECT SECTOR SPDR	USD	30.36	1.34%	0.70%	2.46%	29.42%	NYSE Arca
VANECK GOLD MINERS	USD	26.97	-2.35%	-0.41%	-1.21%	27.89%	NYSE Arca
ISHARES RUSSELL 2000 ETF	USD	162.82	1.17%	0.65%	2.90%	22.79%	NYSE Arca
SPDR GOLD SHARES	USD	137.62	-0.99%	-0.17%	-2.01%	13.50%	NYSE Arca
ISHARES 20+ YEAR TREASURY BO	USD	138.35	-0.55%	-1.31%	0.44%	16.35%	NASDAQ GM
INVECO QQQ TRUST SERIES 1	USD	205	1.07%	-0.05%	2.62%	33.70%	NASDAQ GM
ISHARES NASDAQ BIOTECHNOLOGY	USD	120.03	0.98%	0.32%	10.82%	24.65%	NASDAQ GM
ENERGY SELECT SECTOR SPDR	USD	59.72	1.91%	1.41%	-0.53%	6.88%	NYSE Arca
PROSHARES ULTRA VIX ST FUTUR	USD	15.12	-4.97%	1.89%	-19.06%	-81.50%	NYSE Arca
UNITED STATES OIL FUND LP	USD	12.32	1.07%	6.02%	4.32%	27.54%	NYSE Arca
ISHARES MSCI BRAZIL ETF	USD	44.71	1.59%	5.27%	0.83%	18.53%	NYSE Arca
SPDR S&P OIL & GAS EXP & PR	USD	21.23	3.61%	4.27%	-4.54%	-19.22%	NYSE Arca
UTILITIES SELECT SECTOR SPDR	USD	63.21	-0.30%	0.25%	0.56%	22.23%	NYSE Arca
ISHARES US REAL ESTATE ETF	USD	92.98	0.17%	-0.24%	0.84%	26.82%	NYSE Arca
SPDR S&P BIOTECH ETF	USD	94.43	1.23%	0.83%	15.55%	31.61%	NYSE Arca
ISHARES IBOXX INVESTMENT GRA	USD	127.67	-0.05%	0.04%	0.90%	16.79%	NYSE Arca
ISHARES JP MORGAN USD EMERGI	USD	112.3	0.21%	0.53%	0.11%	12.78%	NASDAQ GM
REAL ESTATE SELECT SECT SPDR	USD	38.52	0.03%	-0.34%	0.68%	26.80%	NYSE Arca
ISHARES CHINA LARGE-CAP ETF	USD	41.24	0.83%	0.73%	-3.40%	6.60%	NYSE Arca
CONSUMER MSCI MINERS	USD	62.67	0.38%	1.08%	2.72%	25.77%	NYSE Arca
VANECK JR GOLD SHARES	USD	38.03	-3.38%	-0.31%	-0.68%	25.84%	NYSE Arca
SPDR BBG BARC HIGH YIELD BND	USD	108.26	0.14%	0.38%	0.56%	13.05%	NYSE Arca
VANGUARD REAL ESTATE ETF	USD	92.87	0.21%	-0.21%	0.69%	27.65%	NYSE Arca
GRAYSCALE BITCOIN TRUST BTC	USD	9	2.16%	-5.96%	-19.64%	126.99%	OTC US



Coordinador Laboratorio de Mercado de Capitales: Economista Bruno Bellido  
Apoyo: Juan Carlos Figueroa, Alonso Butters, Jeanpiere León y Manuel Muñoz Najar  
email: pulsobursatil@ulima.edu.pe  
facebook: www.facebook.com/pulsobursatil.ul  
Teléfono: 4376767 Anexos: 35340

# PULSO BURSÁTIL

## LIMA

### Acciones

Valor	Moneda	Precio	1D*	5D*	30D*	YTD*	Frecuencia	Volumen (US\$)	Beta	Dividend Yield (%)	Price Earning	Capitalización Bursátil (M US\$)	Sector Económico*	Participación Índice
▲ ALICORC1 PE**	S/.	8.54	0.47%	-2.95%	-7.17%	-12.26%	100.00%	1,348,032	0.63	2.81	16.42	2,160.87	Industrial	3.53%
- ATACOB1 PE**	S/.	0.13	4.17%	0.00%	-26.47%	-61.18%	60.00%	2,238	1.38	0.00	3.36	34.97	Mineras	1.02%
- BACKUS1 PE**	S/.	27.30	0.00%	2.26%	13.39%	41.42%	75.00%	3,799	0.37	0.00	8.05	10,247.79	Industriales	0.82%
▲ BAP PE**	US\$	208.29	1.60%	-0.86%	-1.98%	-2.36%	100.00%	47,502	1.22	4.03	-	16,613.52	Diversas	5.82%
▼ BVN PE**	US\$	14.80	-2.31%	-3.27%	-5.80%	-7.57%	90.00%	38,840	1.41	0.56	-	4,079.39	Mineras	5.88%
▲ CASAGRC1 PE**	S/.	2.80	3.17%	0.00%	-13.33%	-35.71%	100.00%	1,806,864	0.65	0.49	15.26	64.85	Agrario	1.31%
▲ BBVAC1 PE**	S/.	3.40	0.89%	1.19%	-2.30%	-2.02%	100.00%	31,207	0.50	4.06	12.47	5,924.59	Bancos y Financieras	2.85%
▲ CORARE1 PE**	S/.	0.84	1.20%	-3.45%	8.25%	30.43%	100.00%	7,908	0.88	7.83	4.08	342.79	Industriales	1.72%
▲ CPACASC1 PE**	S/.	6.10	0.99%	1.79%	-2.80%	0.21%	100.00%	59,960	0.66	5.90	33.89	770.83	Industriales	2.38%
▲ CVERDEC1 PE**	US\$	17.70	1.14%	-1.72%	-3.07%	-13.38%	95.00%	29,263	0.88	2.42	-	6,195.99	Mineras	5.25%
- ENGEPEC1 PE**	S/.	2.32	0.00%	-1.28%	-3.21%	25.81%	75.00%	3,435	0.79	0.00	12.61	1,949.99	Servicios Públicos	1.44%
- ENDISPC1**	S/.	6.88	0.00%	0.44%	-4.16%	34.45%	70.00%	663	0.58	0.00	10.78	1,300.80	Servicios Públicos	0.98%
- FERREYC1 PE**	S/.	2.12	0.00%	-0.93%	0.52%	-7.87%	100.00%	429,616	0.96	4.83	7.96	612.44	Diversas	4.90%
▲ GRAMONC1 PE**	S/.	1.48	4.23%	2.78%	-1.99%	-25.63%	100.00%	8,404,660	0.89	0.00	-	382.08	Diversas	4.05%
▼ IFS PE**	US\$	39.34	-0.15%	-1.53%	-4.47%	-2.73%	100.00%	63,026	0.98	4.45	11.55	4,541.71	Diversas	7.22%
- INRETC1 PE**	US\$	36.00	0.00%	2.27%	4.96%	28.34%	100.00%	366,132	1.00	0.95	29.61	3,701.06	Diversas	5.28%
- LUSURC1 PE**	S/.	24.00	0.00%	0.04%	4.35%	129.38%	100.00%	14,391,049	0.62	3.50	19.21	3,460.30	Servicios Públicos	1.81%
▲ MINSUR1 PE**	S/.	1.42	0.71%	-4.05%	-7.19%	7.58%	85.00%	99,419	1.27	5.33	6.15	1,212.13	Mineras	3.09%
- PML PE**	US\$	0.08	0.00%	0.00%	-6.25%	-57.14%	35.00%	3,789	1.34	0.00	-	19.79	Mineras	2.12%
▲ RELAPAC1 PE**	S/.	0.09	1.10%	-3.16%	-8.00%	-26.98%	100.00%	7,411	0.85	0.00	-	226.61	Industriales	2.12%
▲ SCCO PE**	US\$	39.00	2.09%	2.82%	4.06%	35.26%	95.00%	216,246	1.30	5.24	20.53	30,149.30	Mineras	2.14%
- SIDERC1 PE**	S/.	0.88	0.00%	-2.86%	6.25%	40.79%	90.00%	243,208	1.43	0.00	7.73	247.23	Industriales	1.43%
▼ TV PE**	US\$	0.15	-1.33%	1.37%	-10.84%	-50.17%	100.00%	5,070	1.69	0.00	-	120.49	Mineras	2.93%
▲ UNACEMC1 PE**	S/.	2.00	3.63%	0.00%	-5.08%	-21.35%	90.00%	23,684	0.62	2.60	10.16	1,076.64	Industriales	3.00%
▲ VOLCABC1 PE**	S/.	0.34	1.49%	-0.87%	-12.82%	-52.11%	100.00%	24,480	1.45	0.00	-	1,933.82	Mineras	5.90%
- NEXAPEC1 PE**	S/.	3.15	0.00%	-2.17%	-8.70%	-14.19%	55.00%	9,351	1.08	0.00	30.13	1,233.14	Mineras	1.56%

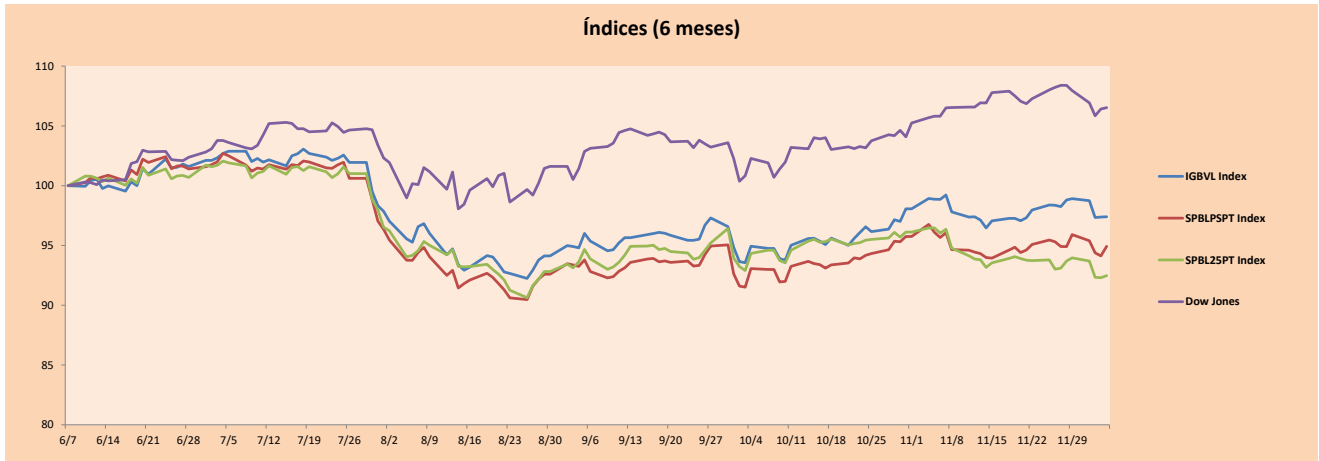
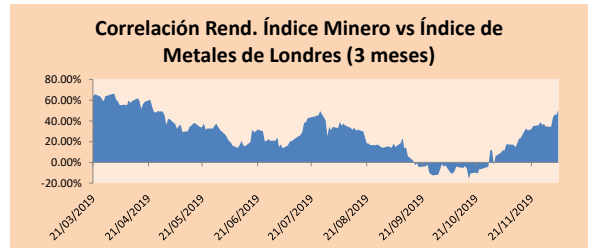
Cantidad de Acciones: 26 Subieron 14 Bajaron 3 Mantuvieron 9

Fuente: Bloomberg, Económica  
\* Bloomberg Industry Classification System  
\*\* Se utiliza el PER de la bolsa y moneda de origen del instrumento  
\*Leyenda: Variación 1D: 1 Día; 5D: 5 Días, 1M: 1 Mes; YTD: Var.% 31/12/18 a la fecha

### Índices Sectoriales

	Cierre	1D*	5D*	30D*	YTD*	Beta
▼ Índice Minero	288.96	-0.08%	-1.27%	-1.69%	1.45%	1.37
▲ Índice de Consumo	1,106.92	0.18%	-0.18%	1.39%	10.07%	0.38
▲ Índice Industrial	202.22	1.68%	0.27%	-1.46%	-10.88%	0.62
▲ Índice Bancos y Financieras	1,175.54	1.39%	-1.62%	-1.14%	-2.04%	1.26
▲ Índice de Construcción	216.85	2.46%	0.86%	-2.25%	-11.81%	0.46
- Índice Servicios	627.93	0.00%	-0.38%	1.24%	57.93%	0.20
▼ Índice Juniors	15.69	-0.06%	-0.82%	-8.51%	-46.71%	0.21
- Índice Eléctricas	613.02	0.00%	-0.38%	1.24%	57.93%	0.20

\*Leyenda: Variación 1D: 1 Día; 5D: 5 Días, 1M: 1 Mes; YTD: Var.% 31/12/18 a la fecha



Base: 07/06/19=100  
Fuente: Bloomberg

Coordinador Laboratorio de Mercado de Capitales: Economista Bruno Bellido  
Apoyo: Juan Carlos Figueroa, Alonso Butters, Jeanpierre León y Manuel Muñoz Najar  
email: pulsobursatil@ulima.edu.pe  
facebook: www.facebook.com/pulsobursatil.ul  
Teléfono: 4376767 Anexos: 35340.

# PULSO BURSÁTIL

## RATING SOBERANO

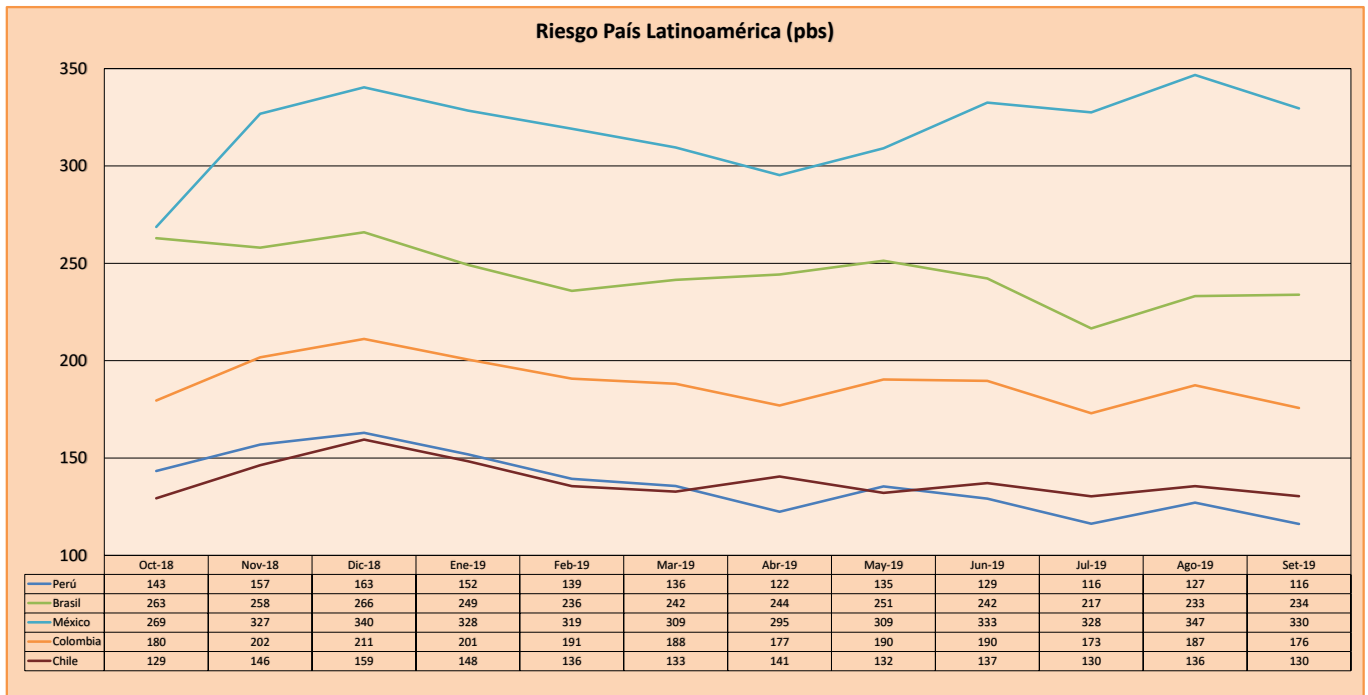
### CLASIFICACIONES DE RIESGO

Moody's	S&P	Fitch	Prime
Aaa	AAA	AAA	Alto Grado
Aa1	AA+	AA+	
Aa2	AA	AA	
Aa3	AA-	AA-	Grado Alto Medio
A1	A+	A+	
A2	A	A	
A3	A-	A-	Grado Bajo Medio
Baa1	BBB+	BBB+	
Baa2	BBB	BBB	
Baa3	BBB-	BBB-	Sin Grado de Inversión Especulativo
Ba1	BB+	BB+	
Ba2	BB	BB	
Ba3	BB-	BB-	Altamente Especulativo
B1	B+	B+	
B2	B	B	
B3	B-	B-	Riesgo Sustancial Extremadamente Especulativo
Caa1	CCC+	CCC	
Caa2	CCC	CCC	
Caa3	CCC-	CCC	Poca esperanzas de Pago
Ca	CC	C	
C	C	C	
C	D	DDD	Impago
		DD	
		D	

Fuente: Bloomberg

Rating Crédito Latinoamérica			
País	Clasificadora de riesgo		
	Moody's	Fitch	S&P
Perú	A3	BBB+	BBB+
México	A3	BBB	BBB+
Venezuela	C	WD	SD
Brazil	Ba2	BB-	BB-
Colombia	Baa2	BBB	BBB-
Chile	A1	A	A+
Argentina	Caa2 *	CC	CCC-
Panamá	Baa1	BBB	BBB+

Fuente: Bloomberg



Fuente: BCRP

Coordinador Laboratorio de Mercado de Capitales: Economista Bruno Bellido  
Apoyo: Juan Carlos Figueroa, Alonso Butters, Jeanpiere León y Manuel Muñoz Najar  
email: pulsobursatil@ulima.edu.pe  
facebook: www.facebook.com/pulsobursatil.ul  
Teléfono: 4376767 Anexo: 35340.

El contenido del presente documento es únicamente informativo. Los datos y opiniones expresados no deben ser interpretados como recomendaciones para la toma de decisiones futuras. Bajo ninguna circunstancia, el Laboratorio de Mercado de Capitales de la Universidad de Lima se hará responsable por el uso de lo expresado en este documento.