



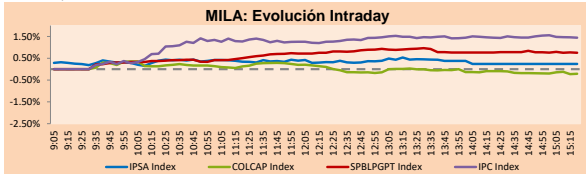
PULSO BURSÁTIL

Lima, 10 de diciembre de 2019

MILA

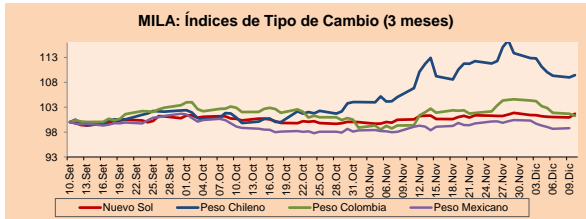
Principales índices	Cierre	1 D	5 D	1 M	YTD	Cap. Burs. (US\$ bill)
▲ IPSA (Chile)	4,759.73	0.24%	5.94%	1.47%	-6.77%	125.12
▲ IGPA (Chile)	23,729.26	0.27%	5.59%	1.10%	-8.56%	155.54
▲ IGBC (Colombia)	13,290.88	0.78%	0.00%	-0.23%	19.26%	103.66
▼ COLCAP (Colombia)	1,602.94	-0.15%	0.82%	-2.03%	20.89%	101.88
▲ S&P/BVL (Perú)*	19,925.88	0.74%	0.84%	0.36%	2.97%	91.96
▲ S&P/BVL SEL (Perú)	515.70	1.01%	1.34%	1.05%	0.65%	72.37
▲ S&P/BVL LIMA 25	24,394.22	1.65%	2.18%	-0.44%	-7.97%	86.17
▲ IPC (México)	42,633.43	1.63%	0.80%	-2.45%	2.39%	271.11
▲ S&P MILA 40	578.20	0.26%	5.83%	-2.55%	-5.00%	245.21

* Cap. Bursátil del cierre anterior * Leyenda: Variación 1D: 1 Día; 5D: 5 Días; 1M: 1 Mes; YTD: Var. % 31/12/18 a la fecha



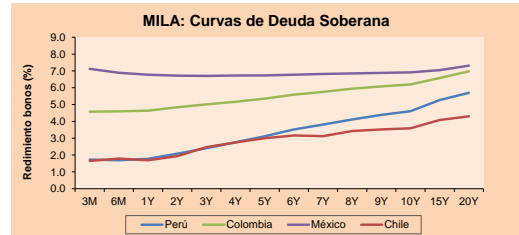
Monedas	Precio	1D*	5D*	30 D*	YTD*
▲ Nuevo Sol (PEN)	3,399.3	0.72%	0.29%	1.23%	0.90%
▲ Peso Chileno (CLP)	778.900	0.40%	-2.98%	4.18%	12.30%
▲ Peso Colombiano (COP)	3,405.35	-0.40%	-2.83%	1.97%	4.79%
▲ Peso Mexicano (MXN)	19.259	0.14%	-1.52%	0.83%	-1.99%

* Leyenda: Variación 1D: 1 Día; 5D: 5 Días; 1M: 1 Mes; YTD: Var. % 31/12/18 a la fecha



Base: 10/09/19=100 Fuente: Bloomberg

Renta Fija	Moneda	Precio	Bid Yield (%)	Ask Yield (%)	Duración
PERU 7.35 07/21/25	USD	126.357	2.35	2.28	4.66
PERU 8.75 11/21/33	USD	164.572	3.06	3.02	9.48
PERU 6.55 03/14/37	USD	145.476	3.13	3.11	11.13
PERU 5.625 11/18/2050	USD	145.192	3.30	3.28	17.54
CHILE 2.25 10/30/22	USD	100.162	2.26	2.12	2.77
CHILE 3.875 08/05/20	USD	101.143	2.31	1.86	0.64
COLOM 11.75 02/25/20	USD	102.268	0.84	0.24	0.21
COLOM 11.85 03/09/28	USD	160.113	3.45	3.38	5.90
COLOM 10.375 01/28/33	USD	161.642	4.27	4.16	8.34
COLOM 7.375 09/18/37	USD	141.694	4.07	4.04	11.12
COLOM 6.125 01/18/41	USD	128.946	4.08	4.06	12.81
MEX 4 10/02/23	USD	105.802	2.44	2.35	3.51
MEX5.55 01/45	USD	122.27	4.126	4.11	14.52



Fuente: Bloomberg

Renta Variable

	Precio	▲ %
VOLCABC1 Lima PEN	0.39	11.43
NORTEGRAN Santia. CLP	2.50	6.34
ATACOB1 Lima PEN	0.13	5.60
ORO BLANCO Santia. CLP	2.44	4.90
ECL Santia. CLP	1125.00	4.65

Por Monto Negociado	Bolsa	Monto (US\$)
SQM-B	Santia.	7,453,949
FALABELLA	Santia.	7,031,841
PFAVAL	Colomb.	6,562,908
CHILE	Santia.	6,076,707
BSANTANDER	Santia.	5,468,861

Más bajaron	Bolsa	Mon.	Precio	▼ %
MOROCO11	Lima	PEN	0.78	-3.70
BANVIDA	Santia.	CLP	242.00	-3.47
EXITO	Colomb.	COP	13020.00	-2.69
PARAUÇO	Santia.	CLP	1777.00	-2.10
TEF	Lima	USD	7.25	-2.03

Por Volumen	Bolsa	Volumen
BSANTANDER	Santia.	96,977,779
VAPORES	Santia.	89,415,650
CHILE	Santia.	55,993,630
Fabricato	Colomb.	35,078,909
ORO BLANCO	Santia.	28,702,008

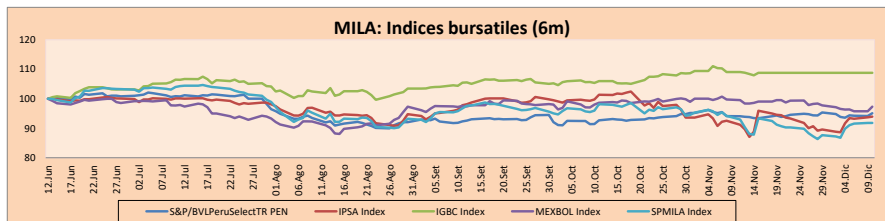
MILA

Perú: El índice General de la BVL finalizó la sesión de hoy con resultado positivo de +0.74%. El índice mantiene una tendencia positiva en moneda local de +2.97%, mientras que el rendimiento ajustado en dólares asciende a +2.62%. Luego, el S&P/BVL Perú SEL varió en +1.01%, mientras que el S&P/BVL LIMA 25 varió en +1.65%. El spot PEN alcanzó S/3.3993. Titular: Para la CCL es "optimista" que la economía peruana crezca 2.4% este año.

Chile: El índice IPSA cerró la jornada de hoy con un rendimiento positivo de +0.24%. Los sectores con los mejores resultados fueron Productos de Consumo no básico (+2.93%) y Materiales (+0.64%). Por otro lado, los valores más afectados fueron Engie Energía Chile SA (+4.65%) y SACI Falabella (+3.34%). Titular: Dólar corta racha de siete caídas consecutivas y termina el día a un paso de los 780 CLP.

Colombia: El índice COLCAP cerró la jornada de hoy con rendimiento negativo de -0.18%. Los sectores con los peores resultados fueron Productos de Primera Necesidad (-0.93%) y Energía (-0.53%). Por otro lado, los valores más cayeron fueron Almacenes Exito SA (-2.69%) y BanColombia SA (-1.67%). Titular: Gasto de los hogares va en 719 Billones COP.

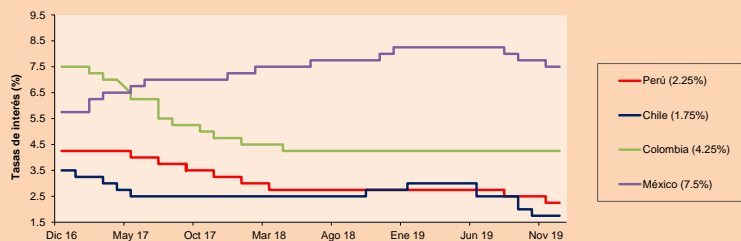
México: El índice MEXBOL cerró la jornada de hoy con un rendimiento positivo de +1.63%. Los sectores con los mejores resultados fueron Productos de consumo no básico (+3.08%) e Industrial (+2.43%). Por otro lado, los valores con mejor rendimiento fueron Grupo Carso SAB de CV (+4.72%) y Grupo Aeroportuario del Pacífico SAB de CV (+4.46%). Titular: México cae 17 lugares en el índice de Desarrollo Humano 2018 de la ONU.



Base: 1306/19=100 Fuente: Bloomberg

ETFs	Mon.	Cierre	1D	5D	30 D	YTD	Bolsa
▼ iShares MSCI Chile Capped	USD	34.43	-0.09%	0.82%	-1.21%	-1.21%	NYSE Arca
▼ Global X MSCI Colombia	USD	32.64	-0.21%	7.69%	-2.60%	-19.67%	Cboe BZX
▲ iShares MSCI Mexico Capped	USD	13.065	-0.10%	4.77%	-3.49%	19.29%	NYSE Arca
▲ iShares MSCI Emerging Markets	USD	43.85	1.69%	2.41%	-2.60%	8.65%	NYSE Arca
▲ iShares MSCI Emerging Markets	USD	43.05	0.35%	1.75%	-1.44%	11.06%	NYSE Arca
▲ Vanguard FTSE Emerging Markets	USD	42.58	0.21%	1.62%	-0.63%	14.17%	NYSE Arca
▲ iShares Core MSCI Emerging Markets	USD	51.7	0.25%	1.61%	-1.41%	10.75%	NYSE Arca
▲ iShares JP Morgan Emerging Markets Bonds	USD	57.425	0.06%	1.01%	-3.08%	3.91%	Cboe BZX
▲ Morgan Stanley Emerging Markets Domestic	USD	6.87	0.44%	1.03%	-1.01%	21.00%	New York

MILA: Tasas de Referencia de Política Monetaria



Fuente: Bloomberg

Coordinador Laboratorio de Mercado de Capitales: Economista Bruno Bellido
 Apoyo: Juan Carlos Figueroa, Alonso Butters, Jeanpierre León y Manuel Muñoz Najar.
 email: pulsobursatil@ulima.edu.pe
 facebook: www.facebook.com/pulsobursatilul
 Teléfono: 4376767 Anexo: 35340.

PULSO BURSÁTIL

MUNDO

Principales índices	Cierre	1 D*	5 D*	1 M*	YTD*	Cap. Burs. (US\$ Mil.)
▼ Dow Jones (EEUU)	27,881.72	-0.10%	1.38%	0.72%	19.52%	7,918,672
▼ Standard & Poor's 500 (EEUU)	3,132.52	-0.11%	1.27%	1.28%	24.96%	27,009,828
▼ NASDAQ Composite (EEUU)	8,616.18	-0.07%	1.12%	1.66%	29.85%	13,327,396
▼ Stoxx EUROPE 600 (Europa)	405.34	-0.26%	1.72%	-0.02%	20.05%	9,831,368
▼ DAX (Alemania)	13,070.72	-0.27%	0.63%	-1.19%	23.79%	1,097,001
▼ FTSE 100 (Reino Unido)	7,213.76	-0.28%	0.77%	-1.98%	7.22%	1,465,037
▼ CAC 40 (Francia)	5,846.03	0.18%	2.11%	-0.71%	23.62%	1,617,723
▼ IBEX 35 (España)	9,321.10	-0.36%	2.03%	-0.77%	9.15%	527,119
▼ MSCI AC Asia Pacific Index	165.41	0.26%	0.67%	-0.52%	12.75%	19,788,902
▼ HANG SENG (Hong Kong)	26,436.62	-0.22%	0.17%	-1.82%	2.29%	2,429,367
▼ SHANGHAI SE Comp. (China)	2,917.32	0.10%	1.13%	0.25%	16.98%	4,651,308
▼ NIKKEI 225 (Japón)	23,410.19	-0.09%	0.13%	0.34%	16.98%	3,552,454
▼ BOVESPA (Brasil)	110,672.00	-0.28%	1.57%	2.83%	25.92%	812,462
▼ Merval (Argentina)	34,657.44	-4.81%	5.80%	1.54%	14.41%	29,972

*Leyenda: Variación 1D: 1 Día; 5D: 5 Días; 1M: 1 Mes; YTD: Var. % 31/12/18 a la fecha

Renta Variable

Alemania (Acciones del DAX Index)				Bolsa			
Más subieron Mon.	Precio	▲ %		Más bajaron Mon.	Mon.	Precio	▼ %
VNA GY	EUR	46.93	0.79	Xetra	LHA GY	EUR	16.475
FRE GY	EUR	49.795	0.48	Xetra	MTX GY	EUR	261.2
RWE GY	EUR	26.1	0.42	Xetra	CON GY	EUR	115.26
ADS GY	EUR	275.05	0.42	Xetra	DTE GY	EUR	14.892

Europa (Acciones del STOXX EUROPE 600)				Bolsa			
Más subieron Mon.	Precio	▲ %		Más bajaron Mon.	Mon.	Precio	▼ %
VAN FP	EUR	86.66	5.86	EN Paris	AHT LN	Gbp	2220
COLR BB	EUR	49.62	4.90	EN Brussels	AMS SE	CHF	43.72
VMUK LN	Gbp	182.85	4.28	Londres	WDI GY	EUR	108.85
SDF GY	EUR	10.805	4.14	Xetra	MCRO LN	Gbp	1055.4

Panorama Mundial:

Estados Unidos:

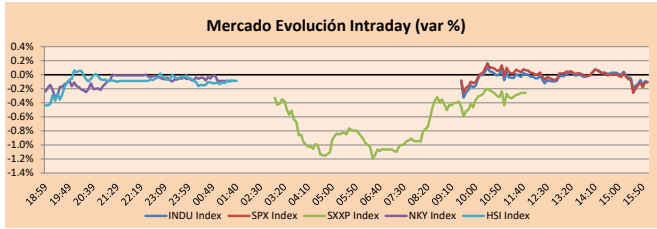
El mercado estadounidense terminó la jornada con resultados negativo debido a la demora entre Estados Unidos y China por los nuevos aranceles que entrarán en vigencia el 15 de diciembre. Asimismo, la Fed mantendrá su tasa de referencia por lo que queda del año y el rendimiento del bono del Tesoro a 10 años, que se mueve inversamente al precio, fue ligeramente más alto, alrededor del 1.839%, mientras que el rendimiento del bono del Tesoro a 30 años también fue menor, alrededor del 2.2742%. Los principales índices de norteamericano tuvieron los siguientes resultados: Dow Jones a la baja en -0.10%, S&P 500 a la baja en -0.11% y NASDAQ a la baja en -0.07%. En otras noticias corporativas, Exxon Mobil Corp obtuvo una importante victoria en una demanda ya que demandó a los inversores de hasta \$ 1.6 mil millones al ocultar el costo real de regulación del cambio climático. Netflix podría perder 4 millones de suscriptores estadounidenses en el 2020 por la competencia de las nuevas compañías de streaming. Las empresas con los peores rendimientos de la jornada fueron Franklin Resources Inc (-4.37%) y Mohawk Industries Inc (-3.85%) por parte del índice S&P 500 de Estados Unidos.

Europa:

Los mercados europeos terminaron la jornada a la baja, mientras los inversores siguen la evolución de las negociaciones comerciales entre EE. UU. y China y el Brexit. En cuanto al acuerdo comercial, EE. UU. quiere que China se comprometa a comprar agrícolas adelantadas. Por su parte, China quiere que esas compras sean proporcionales a las postergaciones de los aranceles estadounidenses. En relación a Gran Bretaña, los partidos políticos están por terminar la campaña antes de las elecciones generales el jueves, indispensable para determinar el futuro de la política económica y el Brexit. El partido conservador del ministro Boris Johnson continúa siendo el favorito para ganar la mayoría de los asientos. Las elecciones cada vez más cercanas causaron que el PIB del Reino Unido se estabilizara mes a mes en octubre, creciendo a su velocidad más lenta en casi siete años. Esto representó solo un 0.7% con respecto a octubre del 2018. Por otro lado, el índice de sentimiento económico en Alemania ZEW mejoró, teniendo un valor de 10.7 en diciembre, en comparación del -1.1 en noviembre debido a un incremento inesperado en las exportaciones y la estabilización de los datos económicos de la eurozona. Así, el STOXX 600 -0.26%, FTSE 100 -0.28%, AEX -0.39% y el BEL 20 -0.38%, entre otros índices.

Asia:

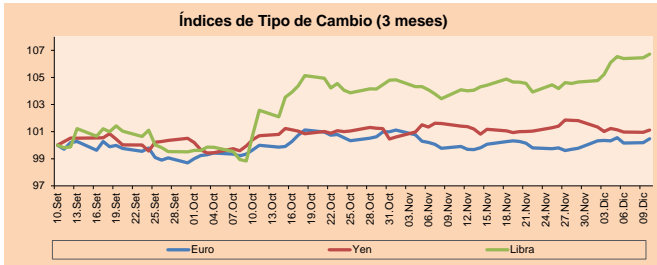
Los mercados asiáticos terminaron con variaciones negativas en los principales índices de la región. El índice Nikkei 225 (-0.09%), Hang Seng (-0.22%), S&P/ASX 200 (-0.34%), Nifty 50 (-0.68%) e IIX Composite (-0.17%). Por otro lado, la guerra comercial que, que tuvo momentos de mayor y menor intensidad, está con interdicción de la economía global y debilitando su crecimiento, va mucho más allá del enfrentamiento entre Estados Unidos y China. Esta guerra que inició el presidente de los Estados Unidos, Donald Trump hace casi dos años. La situación de la guerra comercial ha llegado a un punto de no retorno: la OMC verá a partir del 11 de diciembre paralizado su órgano de apelación, debido a la negativa de Trump de renovar a sus miembros. Dicho órgano está compuesto por siete jueces, pero la falta de acuerdo para la renovación de aquellos cuyo mandato ha ido expirando lo ha dejado reducido a tres, que es el quórum mínimo requerido. Dos de los tres jueces, sus mandatos terminaron el 11 de diciembre, lo que bloquea las decisiones de este órgano. En otras noticias, el precio del petróleo cayó por segunda sesión consecutiva, ya que las perspectivas de desaceleración de la demanda global superaban la influencia de un acuerdo de productos para profundizar los recortes al bombeo en 2020.



Fuente: Bloomberg

Monedas	Precio	1 D*	5 D*	1 M*	YTD*
▲ Euro	1.1096	0.29%	0.13%	0.71%	-3.24%
▲ Yen	108.7400	0.17%	0.10%	-0.48%	-0.87%
▲ Libra Esterlina	1.3179	0.24%	1.42%	3.17%	3.33%
▼ Yuan	7.0342	-0.07%	-0.38%	0.55%	2.26%
▼ Dólar de Hong Kong	7.8272	-0.01%	-0.03%	-0.03%	-0.06%
▲ Real Brasileño	4.1455	0.14%	-1.41%	-0.53%	6.99%
▼ Peso Argentino	59.8238	-0.21%	-0.15%	0.54%	58.822%

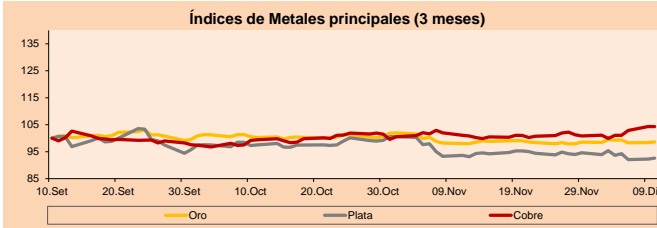
*Leyenda: Variación 1D: 1 Día; 5D: 5 Días; 1M: 1 Mes; YTD: Var. % 31/12/18 a la fecha



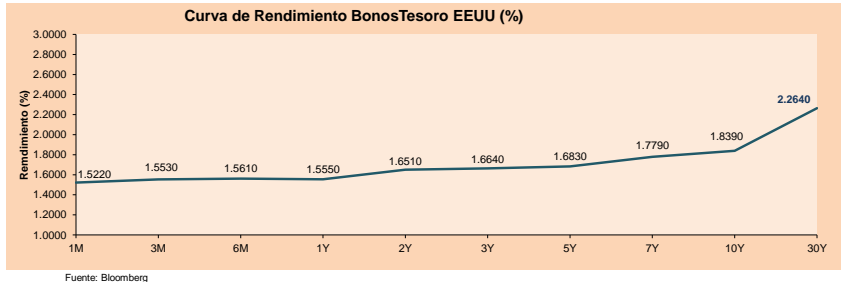
Base: 10/09/19=100
Fuente: Bloomberg

Commodities	Precio	1 D*	5 D*	1 M*	YTD*
▲ Oro (US\$ Oz. T) (LME)	1,464.57	0.20%	-0.88%	0.39%	14.20%
▲ Plata (US\$ Oz. T) (LME)	16.67	0.39%	-2.93%	-0.73%	7.59%
- Cobre (US\$ TM) (LME)	6,046.75	0.00%	4.44%	2.30%	1.64%
- Zinc (US\$ TM) (LME)	2,241.00	0.00%	1.27%	-11.19%	-11.02%
▲ Petróleo WTI (US\$ Barril) (NYM)	59.35	0.56%	5.79%	3.65%	22.37%
- Estanto (US\$ TM) (LME)	17,170.00	0.00%	2.38%	2.90%	-12.04%
- Plomo (US\$ TM) (LME)	1,876.50	0.00%	-0.41%	-11.13%	-6.50%
▲ Azúcar #11 (US\$ Libra) (NYB-ICE)	13.46	0.60%	4.67%	7.08%	2.36%
▼ Cacao (US\$ TM) (NYB-ICE)	2,585.00	-0.62%	0.78%	3.48%	4.57%
▲ Café Arábica (US\$ TM) (NYB-ICE)	133.30	3.82%	7.67%	18.12%	12.82%

*Leyenda: Variación 1D: 1 Día; 5D: 5 Días; 1M: 1 Mes; YTD: Var. % 31/12/17 a la fecha



Base: 10/09/19=100
Fuente: Bloomberg



Fuente: Bloomberg

Coordinador Laboratorio de Mercado de Capitales: Economista Bruno Bellido
Apoyo: Juan Carlos Figueroa, Alonso Butters, Jeanpiere León y Manuel Muñoz Najara
email: pulsobursatil@ulima.edu.pe
facebook: www.facebook.com/pulsobursatil.ul
Teléfono: 4376767 Anexos: 35340

PULSO BURSÁTIL

LIMA

Acciones

Valor	Moneda	Precio	1D*	5D*	30D*	YTD*	Frecuencia	Volumen (US\$)	Beta	Dividend Yield (%)	Price Earning	Capitalización Bursátil (M US\$)	Sector Económico*	Participación Índice
▲ ALICORC1 PE**	S/.	8.95	3.83%	3.47%	-0.56%	-8.04%	100.00%	1,885,121	0.63	2.68	17.21	2,250.02	Industrial	3.53%
▲ ATACOB1 PE**	S/.	0.13	5.60%	8.20%	-17.50%	-59.01%	55.00%	67,739	1.28	0.00	3.53	36.69	Mineras	1.02%
▲ BACKUS1 PE**	S/.	27.32	0.07%	1.19%	11.10%	41.53%	80.00%	8,037	0.34	5.44	8.06	10,586.46	Industriales	0.82%
▼ BAP PE**	US\$	203.50	-1.83%	-1.72%	-1.45%	-4.61%	100.00%	362,637	1.20	4.13	-	16,231.46	Diversas	5.82%
- BVN PE**	US\$	14.78	0.82%	-1.73%	-4.96%	-7.69%	85.00%	8,819	1.41	0.56	-	4,073.88	Mineras	5.88%
- CASAGRC1 PE**	S/.	2.70	0.00%	3.85%	-3.57%	-33.23%	100.00%	3,519	0.63	0.47	15.85	66.91	Agrario	1.31%
- BBVAC1 PE**	S/.	3.40	0.00%	0.89%	-1.16%	-2.02%	100.00%	44,694	0.50	4.06	12.47	5,886.42	Bancos y Financieras	2.85%
- CORARE1 PE**	S/.	0.87	2.35%	2.35%	9.43%	35.09%	100.00%	2,559	0.87	7.56	4.23	347.90	Industriales	1.72%
▼ CPACASC1 PE**	S/.	6.05	-0.82%	0.17%	-2.14%	-0.61%	100.00%	469,427	0.63	5.95	33.61	759.63	Industriales	2.38%
▲ CVERDEC1 PE**	US\$	18.20	1.11%	3.41%	0.55%	-10.93%	90.00%	2,358,785	0.87	2.35	-	6,371.02	Mineras	5.25%
- ENGEPEC1 PE**	S/.	2.32	0.00%	-1.28%	-2.81%	25.81%	65.00%	3,412	0.64	0.00	12.61	1,937.43	Servicios Públicos	1.44%
- ENDISPC1**	S/.	6.88	0.00%	0.00%	-3.51%	34.45%	55.00%	659	0.54	0.00	10.78	1,292.42	Servicios Públicos	0.98%
▼ FERREYC1 PE**	S/.	2.06	-0.48%	-2.83%	-0.48%	-10.47%	100.00%	85,435	0.98	4.98	7.74	591.27	Diversas	4.90%
▲ GRAMONC1 PE**	S/.	1.50	2.74%	2.04%	3.45%	-24.62%	100.00%	29,598	0.96	0.00	-	384.75	Diversas	4.05%
▲ IFS PE**	US\$	39.15	0.38%	-3.21%	-3.57%	-3.20%	100.00%	1,179,400	0.98	4.47	11.56	4,519.78	Diversas	7.22%
- INRETC1 PE**	US\$	35.10	0.00%	0.54%	4.00%	25.13%	95.00%	3,194,837	1.00	0.00	29.04	3,608.54	Diversas	5.28%
▼ LUSURC1 PE**	S/.	23.60	-0.34%	-0.42%	6.22%	128.42%	100.00%	64,462	0.63	5.08	18.89	3,380.71	Servicios Públicos	1.81%
- MINSUR1 PE**	S/.	1.45	2.11%	2.11%	-2.68%	9.85%	80.00%	8,373	1.23	5.22	6.24	1,229.77	Mineras	3.09%
- PML PE**	US\$	0.08	0.00%	0.00%	-5.06%	-57.14%	40.00%	5,276	1.33	0.00	-	19.79	Mineras	2.12%
▲ RELAPAC1 PE**	S/.	0.10	3.16%	4.26%	-2.00%	-22.22%	100.00%	31,398	0.80	0.00	-	239.84	Industriales	2.12%
▲ SCCO PE**	US\$	39.57	0.56%	7.00%	4.82%	37.24%	90.00%	46,962	1.29	5.17	20.83	30,589.94	Mineras	2.14%
- SIDERC1 PE**	S/.	0.88	0.00%	-2.86%	1.49%	40.79%	90.00%	17,304	1.39	15.01	7.73	245.63	Industriales	1.43%
▲ TV PE**	US\$	0.15	2.08%	8.89%	-9.82%	-50.51%	100.00%	6,299	1.81	0.00	-	119.68	Mineras	2.93%
▲ UNACEMC1 PE**	S/.	2.00	2.04%	0.00%	-3.71%	-21.35%	85.00%	470,900	0.65	2.60	10.16	1,069.71	Industriales	3.00%
▲ VOLCABC1 PE**	S/.	0.39	11.43%	24.60%	0.00%	-45.07%	100.00%	159,924	1.39	0.00	-	1,957.30	Mineras	5.90%
- NEXAPEPC1 PE**	S/.	3.15	0.00%	0.00%	-7.35%	-14.19%	45.00%	9,291	1.02	0.00	29.96	1,225.13	Mineras	1.56%

Cantidad de Acciones: 26 Subieron 14 Bajaron 3 Mantuvieron 9

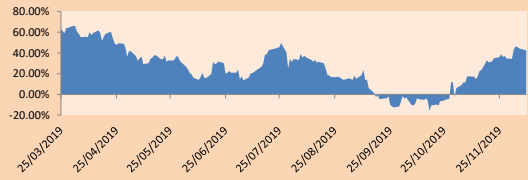
Fuente: Bloomberg, Económica
* Bloomberg Industry Classification System
** Se utiliza el PER de la bolsa y moneda de origen del instrumento
*Leyenda: Variación 1D: 1 Día; 5D: 5 Días, 1M: 1 Mes; YTD: Var.% 31/12/18 a la fecha

Indices Sectoriales

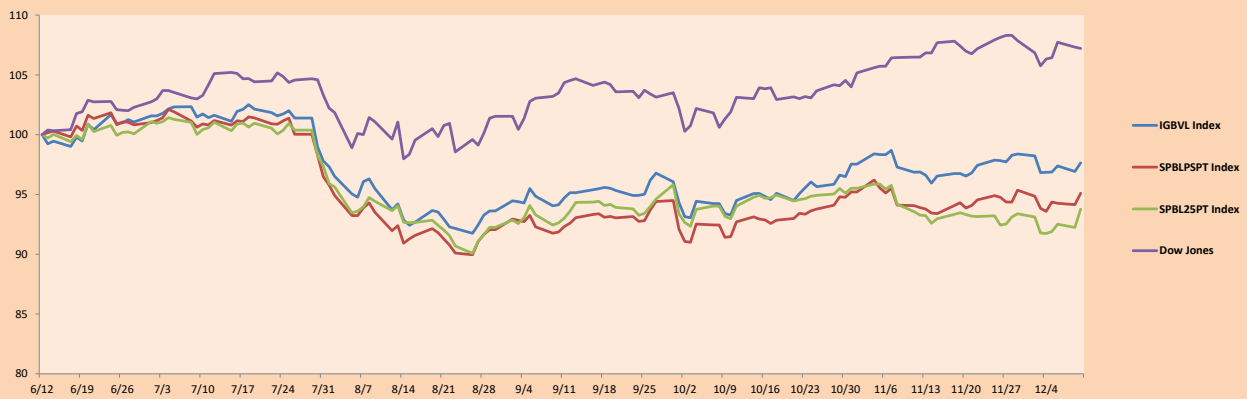
	Cierre	1D*	5D*	30D*	YTD*	Beta
▲ Índice Minero	294.12	1.73%	3.38%	0.33%	3.26%	1.36
▲ Índice de Consumo	1,118.75	1.81%	1.94%	3.62%	11.25%	0.40
▼ Índice Industrial	201.03	0.79%	-0.39%	-0.50%	-11.40%	0.66
▼ Índice Bancos y Financieras	1,157.82	-0.95%	-1.53%	-0.54%	-3.51%	1.25
▲ Índice de Construcción	217.56	1.33%	0.64%	-0.51%	-11.52%	0.51
▼ Índice Servicios	620.75	-0.11%	-1.39%	0.57%	56.12%	0.21
▲ Índice Juniors	15.79	0.70%	0.25%	-6.12%	-46.37%	0.24
▼ Índice Eléctricas	606.01	-0.11%	-1.39%	0.57%	56.12%	0.21

*Leyenda: Variación 1D: 1 Día; 5D: 5 Días, 1M: 1 Mes; YTD: Var.% 31/12/18 a la fecha

Correlación Rend. Índice Minero vs Índice de Metales de Londres (3 meses)



Índices (6 meses)



Base: 12/06/19=100
Fuente: Bloomberg

Coordinador Laboratorio de Mercado de Capitales: Economista Bruno Bellido
Apoyo: Juan Carlos Figueroa, Alonso Butters, Jeanpierre León y Manuel Muñoz Najar
email: pulsobursatil@ulima.edu.pe
facebook: www.facebook.com/pulsobursatil.ul
Teléfono: 4376767 Anexos: 35340.

PULSO BURSÁTIL

RATING SOBERANO

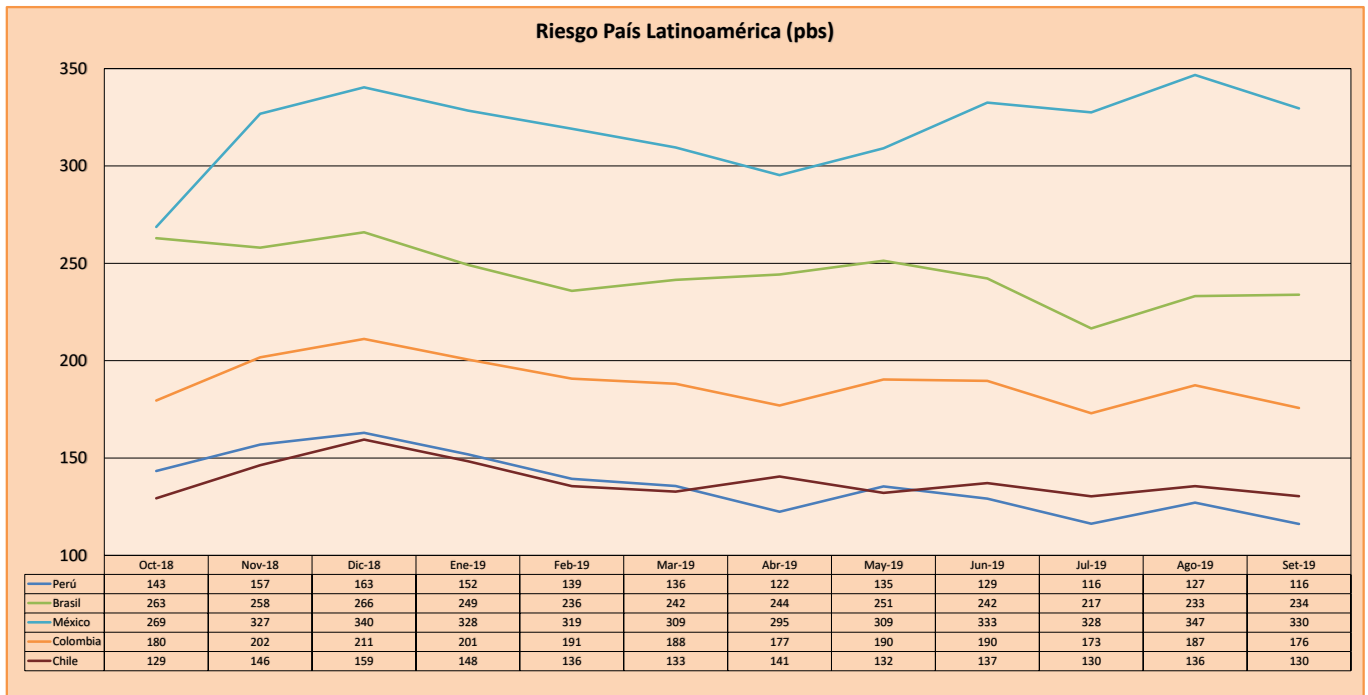
CLASIFICACIONES DE RIESGO

Moody's	S&P	Fitch	Prime
Aaa	AAA	AAA	Alto Grado
Aa1	AA+	AA+	
Aa2	AA	AA	
Aa3	AA-	AA-	Grado Alto Medio
A1	A+	A+	
A2	A	A	
A3	A-	A-	Grado Bajo Medio
Baa1	BBB+	BBB+	
Baa2	BBB	BBB	
Baa3	BBB-	BBB-	Sin Grado de Inversión Especulativo
Ba1	BB+	BB+	
Ba2	BB	BB	
Ba3	BB-	BB-	Altamente Especulativo
B1	B+	B+	
B2	B	B	
B3	B-	B-	Riesgo Sustancial Extremadamente Especulativo
Caa1	CCC+	CCC	
Caa2	CCC	CCC	
Caa3	CCC-	CCC	Poca esperanzas de Pago
Ca	CC	C	
C	C	C	
C	D	DDD	Impago
		DD	
		D	

Fuente: Bloomberg

Rating Crédito Latinoamérica			
País	Clasificadora de riesgo		
	Moody's	Fitch	S&P
Perú	A3	BBB+	BBB+
México	A3	BBB	BBB+
Venezuela	C	WD	SD
Brazil	Ba2	BB-	BB-
Colombia	Baa2	BBB	BBB-
Chile	A1	A	A+
Argentina	Caa2 *	CC	CCC-
Panamá	Baa1	BBB	BBB+

Fuente: Bloomberg



Fuente: BCRP

Coordinador Laboratorio de Mercado de Capitales: Economista Bruno Bellido
Apoyo: Juan Carlos Figueroa, Alonso Butters, Jeanpiere León y Manuel Muñoz Najar
email: pulsobursatil@ulima.edu.pe
facebook: www.facebook.com/pulsobursatil.ul
Teléfono: 4376767 Anexo: 35340.

El contenido del presente documento es únicamente informativo. Los datos y opiniones expresados no deben ser interpretados como recomendaciones para la toma de decisiones futuras. Bajo ninguna circunstancia, el Laboratorio de Mercado de Capitales de la Universidad de Lima se hará responsable por el uso de lo expresado en este documento.