



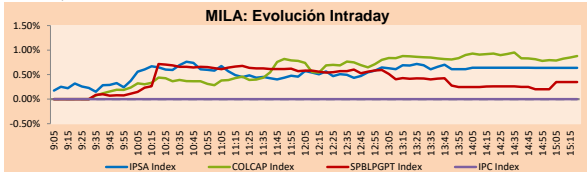
PULSO BURSÁTIL

Lima, 12 de diciembre de 2019

MILA

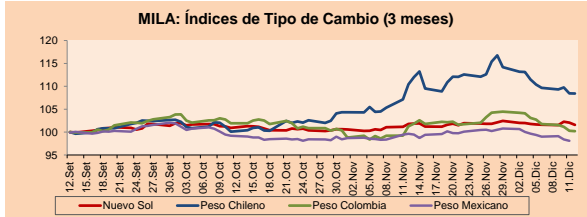
Principales índices	Cierre	1 D	5 D	1 M	YTD	Cap. Burs. (US\$ bill)
▲ IPSA (Chile)	4,815.27	0.64%	1.69%	5.97%	-5.68%	127.15
▲ IGPA (Chile)	24,006.09	0.62%	1.72%	5.71%	-7.49%	158.46
▲ IGBC (Colombia)	13,290.88	0.78%	0.00%	-0.06%	19.26%	104.65
▲ COLCAP (Colombia)	1,618.56	0.82%	0.24%	-0.82%	22.07%	102.81
▲ S&P/BVL (Perú)*	20,103.93	0.41%	1.69%	1.68%	3.89%	94.01
▲ S&P/BVL SEL (Perú)	517.33	0.12%	1.08%	1.60%	0.97%	73.81
▲ S&P/BVL LIMA 25	24,650.43	0.13%	3.11%	1.58%	-7.01%	88.15
▲ IPC (México)	43,195.19	1.32%	2.38%	0.22%	3.73%	281.73
▲ S&P MILA 40	584.73	1.33%	1.99%	2.73%	-3.93%	247.79

* Cap. Bursátil del cierre anterior * Leyenda: Variación 1D: 1 Día; 5D: 5 Días; 1M: 1 Mes; YTD: Var. % 31/12/18 a la fecha



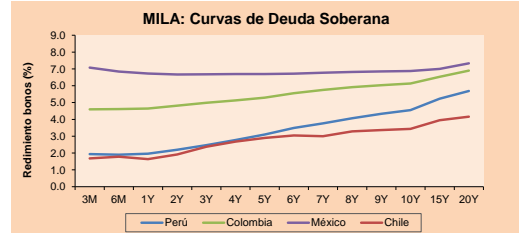
Monedas	Precio	1D*	5D*	30 D*	YTD*
▼ Nuevo Sol (PEN)	3,376.66	-0.47%	-0.09%	-0.18%	0.23%
▼ Peso Chileno (CLP)	769.460	-0.03%	-1.76%	-1.83%	10.94%
▼ Peso Colombiano (COP)	3,373.05	-0.10%	-2.47%	-1.05%	3.79%
▼ Peso Mexicano (MXN)	19.057	-0.32%	-1.57%	-1.34%	-3.02%

* Leyenda: Variación 1D: 1 Día; 5D: 5 Días; 1M: 1 Mes; YTD: Var. % 31/12/18 a la fecha



Base: 12/09/19=100 Fuente: Bloomberg

Renta Fija	Moneda	Precio	Bid Yield (%)	Ask Yield (%)	Duración
PERU 7.35 07/21/25	USD	126.391	2.33	2.26	4.65
PERU 8.75 11/21/33	USD	164.663	3.05	3.01	9.48
PERU 6.55 03/14/37	USD	145.697	3.12	3.10	11.14
PERU 5.625 11/18/2050	USD	145.332	3.29	3.27	17.58
CHILE 2.25 10/30/22	USD	100.215	2.24	2.11	2.77
CHILE 3.875 08/05/20	USD	101.158	2.22	1.84	0.63
COLOM 11.75 02/25/20	USD	102.131	1.27	-0.07	0.20
COLOM 11.85 03/09/28	USD	160.842	3.37	3.30	5.90
COLOM 10.375 01/28/33	USD	161.53	4.27	4.17	8.34
COLOM 7.375 09/18/37	USD	141.955	4.06	4.02	11.14
COLOM 6.125 01/18/41	USD	129.251	4.06	4.03	12.84
MEX 4 10/02/23	USD	105.761	2.44	2.36	3.51
MEX5.55 01/45	USD	122.289	4.124	4.109	14.54



Fuente: Bloomberg

Renta Variable

	Precio	▲ %
SIDERC1 Lima PEN	0.86	17.81
NORTEGRAN Santia. CLP	2.68	3.95
ETB Colomb COP	254.00	3.67
GRAMONC1 Lima PEN	1.50	3.45
BESALCO Santia. CLP	435.90	3.11

Por Monto Negociado	Bolsa	Monto (US\$)
SQM-B	Santia.	16,520,404
FALABELLA	Santia.	16,012,697
CHILE	Santia.	11,708,489
CEMARGOS	Colomb.	10,305,987
COPEC	Santia.	7,000,612

Más bajaron	Bolsa	Mon.	Precio	▼ %
CALICHERAA	Santia.	CLP	231.90	-22.18
COLO COLO	Santia.	CLP	177.98	-8.25
TELEFBC1	Lima	PEN	1.05	-7.89
MASISA	Santia.	CLP	33.20	-3.07
PML	Lima	USD	0.08	-2.60

Por Volumen	Bolsa	Volumen
ORO BLANCO	Santia.	555,732,583
BSANTANDER	Santia.	106,829,364
CHILE	Santia.	105,777,783
NORTEGRAN	Santia.	45,781,776
VAPORES	Santia.	37,864,764

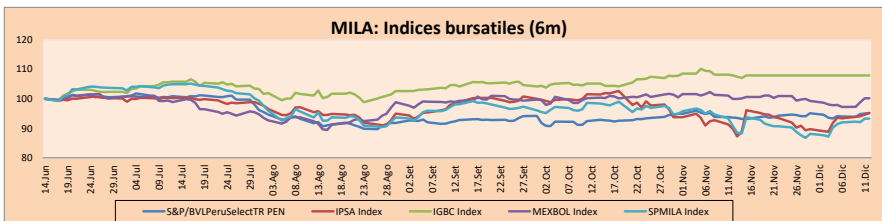
MILA

Perú: El Índice General de la BVL finalizó la sesión de hoy con resultado positivo de +0.41%. El índice mantiene una tendencia positiva en moneda local de +3.89%, mientras que el rendimiento ajustado en dólares asciende a +3.13%. Luego, el S&P/BVL Perú SEL varió en +0.12%, mientras que el S&P/BVL LIMA 25 varió en +0.13%. El spot PEN alcanzó S/3.3766. Titular: SBS interviene la financiera TFC: ya no podrá captar depósitos ni otra operación.

Chile: El índice IPC cerró la jornada de hoy con un rendimiento positivo de +0.80%. Los sectores con los mejores resultados fueron Productos de Consumo No Básico (+1.83%) y Servicios de Comunicación (+1.36%). Por otro lado, los valores que más subieron fueron Banco de Crédito e Inversiones SA (+2.52%) y Grupo Security SA (+2.25%). Titular: Bolsa de Santiago pone en marcha el mercado de opciones tras visto bueno regulatorio.

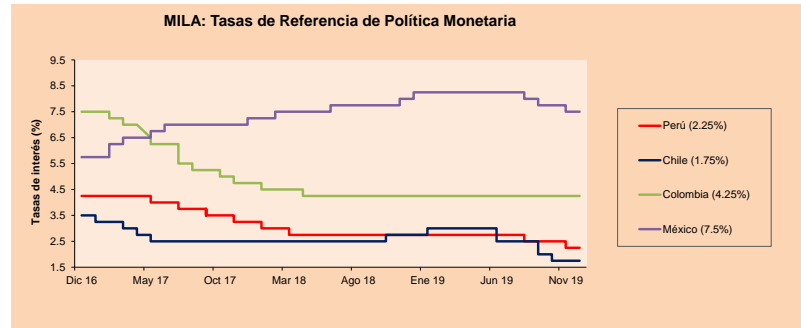
Colombia: El índice COLCAP cerró la jornada de hoy con rendimiento positivo de +0.82%. Los sectores con los mejores resultados fueron Materiales (+1.44%) y Energía (+1.02%). Por otro lado, los valores con los mejores resultados fueron Almacenes Éxito (-3.09%) y Banco Davivienda SA (+2.12%). Titular: Dólar sigue perdiendo terreno frente al peso.

México: El índice MEXBOL no cotizó. Titular: La bolsa mexicana no se emociona por el tratado T-MEC.



Base: 17/06/19=100 Fuente: Bloomberg

ETFs	Mon.	Cierre	1D	5D	30 D	YTD	Bolsa
iShares MSCI Peru Capped	USD	34.92	0.43%	1.51%	1.48%	0.20%	NYSE Arca
▲ iShares MSCI Chile Capped	USD	33.53	1.12%	3.01%	7.85%	-17.48%	Coe BZX
▲ Global X MSCI Colombia	USD	13.35	1.29%	3.53%	0.83%	21.90%	NYSE Arca
▲ iShares MSCI Mexico Capped	USD	45.15	1.19%	4.49%	2.64%	11.87%	NYSE Arca
▲ iShares MSCI Emerging Markets	USD	44.44	1.74%	3.78%	3.13%	14.64%	NYSE Arca
▲ Vanguard FTSE Emerging Markets	USD	43.74	1.37%	2.94%	3.43%	17.28%	NYSE Arca
▲ iShares Core MSCI Emerging Markets	USD	53.31	1.72%	3.49%	2.99%	14.20%	NYSE Arca
▲ iShares JP Morgan Emerging Markets Bonds	USD	58.66	1.12%	2.07%	0.29%	6.14%	Coe BZX
▲ Morgan Stanley Emerging Markets Domestic	USD	7.02	1.89%	3.39%	1.45%	23.64%	New York



Fuente: Bloomberg

Coordinador Laboratorio de Mercado de Capitales: Economista Bruno Bellido
 Apoyo: Juan Carlos Figueroa, Alonso Butters, Jeanpire León y Manuel Muñoz Najar.
 email: pulsobursatil@ulima.edu.pe
 facebook: www.facebook.com/pulsobursatilul
 Teléfono: 4376767 Anexo: 35340.

PULSO BURSÁTIL

MUNDO

Principales índices	Cierre	1 D*	5 D*	1 M*	YTD*	Cap. Burs. (US\$ Mill.)
▲ Dow Jones (EEUU)	28,132.05	0.79%	1.64%	1.59%	20.60%	7,934,541
▲ Standard & Poor's 500 (EEUU)	3,168.57	0.86%	1.64%	2.48%	26.40%	27,088,602
▲ NASDAQ Composite (EEUU)	8,717.32	0.73%	1.71%	2.72%	31.38%	13,391,524
▲ Stoxx EUROPE 600 (Europa)	407.58	0.33%	1.22%	0.17%	20.71%	9,854,866
▲ DAX (Alemania)	13,221.64	0.57%	1.28%	-0.47%	25.22%	1,105,999
▲ FTSE 100 (Reino Unido)	7,273.47	0.79%	1.90%	-1.25%	8.11%	1,475,022
▲ CAC 40 (Francia)	5,884.26	0.40%	1.43%	-0.60%	24.38%	1,619,237
▲ IBEX 35 (España)	9,468.50	0.81%	2.44%	1.74%	19.87%	535,032
▲ MSCI AC Asia Pacific Index	165.71	0.40%	0.86%	0.00%	12.95%	19,850,223
▲ HANG SENG (Hong Kong)	26,994.14	1.31%	2.96%	1.59%	4.44%	2,500,400
▼ SHANGHAI SE Comp. (China)	2,915.70	-0.30%	0.56%	0.36%	16.91%	4,681,352
▲ NIKKEI 225 (Japón)	23,424.81	0.14%	0.54%	0.45%	17.04%	3,528,610
▲ BOVESPA (Brasil)	112,199.70	1.11%	1.43%	5.10%	27.66%	823,739
▲ Merval (Argentina)	35,504.63	1.39%	0.17%	6.21%	17.21%	20,277

*Leyenda: Variación 1D: 1 Día; 5D: 5 Días; 1M: 1 Mes; YTD: Var. % 31/12/18 a la fecha

Renta Variable

Alemania (Acciones del DAX Index)

Más subieron Mon.	Precio	▲ %	Bolsa	Más bajaron Mon.	Precio	▼ %	Bolsa		
1COV GY	EUR	42.77	2.44	Xetra	BEI GY	EUR	102.85	-0.96	Xetra
IFX GY	EUR	20.7	2.40	Xetra	RWE GY	EUR	26.25	-0.91	Xetra
WDI GY	EUR	105.6	1.59	Xetra	DTE GY	EUR	14.778	-0.79	Xetra
CON GY	EUR	118.82	1.52	Xetra	EOAN GY	EUR	9.321	-0.68	Xetra

EUROPA (Acciones del STOXX EUROPE 600)

Más subieron Mon.	Precio	▲ %	Bolsa	Más bajaron Mon.	Precio	▼ %	Bolsa		
SPL PW	PLN	290	6.93	Warsaw	KCR FH	EUR	28	-4.44	Helsinki
WG/LN	GBP	363.4	6.82	Londres	CO FP	EUR	43.6	-4.15	EN Paris
CBK GY	EUR	5.444	5.00	Xetra	MTX GY	EUR	253	-3.29	Xetra
MNG LN	GBP	229.8	4.93	Londres	AED BB	EUR	107.4	-3.24	EN Brussels

Panorama Mundial:

Estados Unidos:

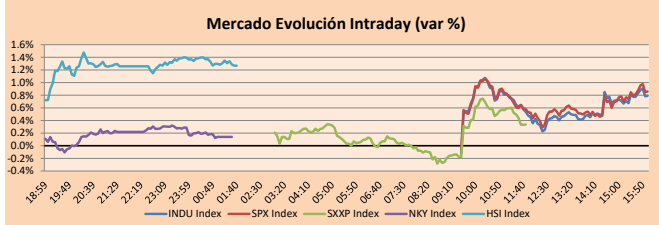
Los índices más importantes del mercado estadounidense, S&P500 (+0.86%), Dow Jones Industrial (+0.79%) y NASDAQ (+0.73%), cerraron la jornada en nuevos máximos históricos, después de que fuentes del gobierno de los EE.UU. afirmaran de que se ha llegado, por fin, a un acuerdo "fase uno" con China, el cual todavía esta pendiente por ser firmado por los presidentes de ambos país, y que incluye una rebaja de hasta 50% en los niveles de aranceles actuales y un retraso de 90 días en la imposición de aranceles a productos chinos, originalmente planeados para el 15 de diciembre. En noticias corporativas, las acciones de la aerolínea Delta Air Lines Inc subieron +2.9%, después de que el CEO de la empresa elevara su pronóstico de ganancias por acción de US\$6.75 a US\$7.75 gracias a una mayor cantidad de pasajeros y por la prohibición de volar sobre el avión 737 MAX, lo cual ha perjudicado a sus principales competidores y beneficiado a Delta, ya que esta última no posee este modelo de avión. Al contrario, la acción de Facebook Inc perdió -2.72% de su valor, al informarse de que la Comisión Federal de Comercio planea abrir una investigación preliminar contra la empresa por presuntamente violar las leyes antitrust.

Europa:

Los mercados europeos cerraron con ganancias, en medio de decisiones de política del Banco Central Europeo(BCE), votaciones en el Reino Unido(RU) y un anuncio de Donald Trump. Se esperaba una sesión optimista por la última reunión del 2019 de la FED ayer, donde mantuvo las tasas iguales como se esperaba y anunció que no se esperaban subidas para el 2020. No obstante, las acciones comenzaron con leves pérdidas luego de que el BCE decidiera mantener sus tasas en el mismo nivel, siendo esta la primera reunión de política monetaria de la nueva presidenta Christine Lagarde en Frankfurt. Además, los votantes se dirigieron a la segunda elección general del RU desde la votación para separarse de la Unión Europea(UE) en 2016. Esta elección definió el rumbo que tomen el Brexit y la política económica del país. En relación a datos económicos, el instituto Ifo reaffirmo su pronóstico de crecimiento para Alemania de 1.1% y reviso su estimación para el 2021, ajustándola de 1.4% a 1.5%. Por otro lado, las estadísticas de la UE señalaron que la producción industrial de la eurozona cayó un 2.2% respecto al mismo periodo un año atrás. Finalmente, al cierre, un tweet del presidente Donald Trump sobre optimismo en el acuerdo de fase uno con China hizo que los mercados terminaran en positivo. Así, el STOXX 600 +0.33%, DAX +0.57%, FTSE 100 +0.79% y CAC +0.40% finalizaron al alza, entre otros índices.

Asia:

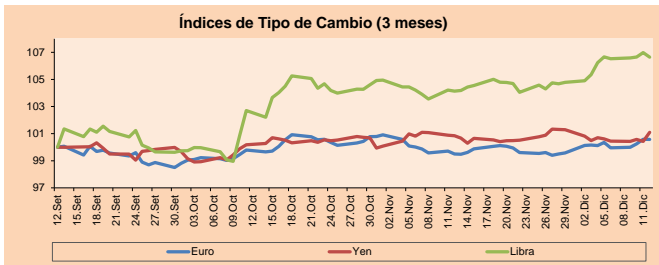
Los mercados asiáticos terminaron con resultados mixtos, esto debido a que los principales índices, Nikkei 225 (+0.14%), Hang Seng (+1.31%), S&P/ASX 200 (-0.65%), Nifty 50 (+0.52%) e IDX Composite (-0.66%). Este crecimiento se debe a que la Reserva Federal indicara que las configuraciones de las tasas de intereses probablemente se seguirán siendo acomodaticias. La FED mantuvo las tasas de interés sin cambios, lo que ayudó al índice más amplio de acciones de Asia-Pacífico de MSCI Fuera de Japón subiera un 0.98% al más alto desde el 11 de noviembre. Por otro lado, de acuerdo con el Ministro de Comercio, China mantiene una estrecha comunicación con estados Unidos respecto a temas comerciales. Con este comentario declinó sobre las posibles medidas de represalia si Washington impone más aranceles a los productos chinos este fin de semana. Estados Unidos debe imponer aranceles este fin de semana de casi USD 160 mil millones de importaciones chinas, como consolas de video juegos, monitores de computadores y juguetes. En otras noticias, las empresas chinas están acumulando facturas elevadas a medida que se expandían, ahora dichas facturas están por vencer, y un número creciente de compañías chinas no pueden pagar las deudas, lo que es una señal de que la segunda economía más fuerte del mundo está sintiendo el estrés de su perío de desaceleración en casi tres décadas.



Fuente: Bloomberg

Monedas	Precio	1 D*	5 D*	1 M*	YTD*
▼ Euro	1.1128	-0.02%	0.22%	1.08%	-2.98%
▲ Yen	109.2900	0.67%	0.49%	0.26%	-0.38%
▼ Libra Esterlina	1.3157	-0.30%	0.00%	2.43%	3.16%
▼ Yuan	6.9849	-0.77%	-0.85%	-0.33%	1.55%
▼ Dólar de Hong Kong	7.8033	-0.06%	-0.33%	-0.31%	-0.37%
▼ Real Brasileño	4.0910	-0.65%	-2.30%	-1.76%	5.59%
▲ Peso Argentino	59.8161	0.00%	-0.27%	0.20%	58.80%

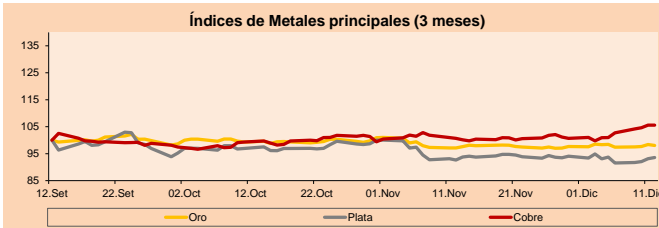
*Leyenda: Variación 1D: 1 Día; 5D: 5 Días; 1M: 1 Mes; YTD: Var. % 31/12/18 a la fecha



Base: 12/09/19=100
Fuente: Bloomberg

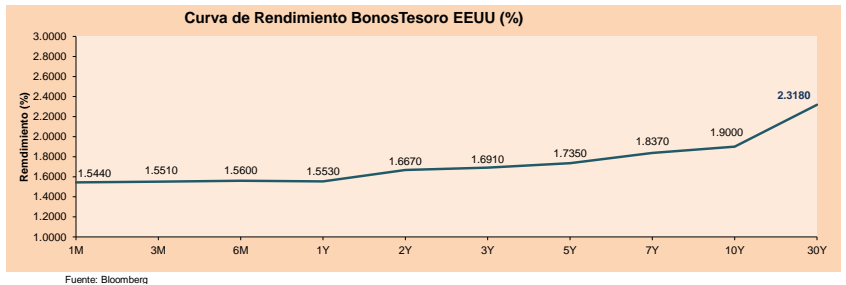
Commodities	Precio	1 D*	5 D*	1 M*	YTD*
▼ Oro (US\$ Oz. T) (LME)	1,469.61	-0.35%	-0.44%	0.91%	14.59%
▲ Plata (US\$ Oz. T) (LME)	16.94	0.45%	-0.16%	1.00%	9.32%
▲ Cobre (US\$ TM) (LME)	6,127.25	0.00%	4.58%	4.85%	3.00%
▲ Zinc (US\$ TM) (LME)	2,218.50	0.00%	-0.93%	-11.88%	-11.91%
▲ Petroleo WTI (US\$ Barril) (NYM)	59.27	0.87%	1.44%	4.26%	22.21%
▲ Estafío (US\$ TM) (LME)	17,318.00	0.00%	2.87%	6.06%	-11.28%
▲ Plomo (US\$ TM) (LME)	1,923.75	0.00%	1.79%	-6.52%	-4.15%
▲ Azúcar #11 (US\$ Libra) (NYB-ICE)	13.52	0.75%	3.36%	7.39%	2.81%
▲ Cacao (US\$ TM) (NYB-ICE)	2,521.00	-1.83%	-2.29%	-3.78%	-3.78%
▲ Café Arábica (US\$ TM) (NYB-ICE)	137.25	1.52%	9.93%	26.03%	16.17%

*Leyenda: Variación 1D: 1 Día; 5D: 5 Días; 1M: 1 Mes; YTD: Var. % 31/12/17 a la fecha



Base: 12/09/19=100
Fuente: Bloomberg

ETFs	Mon.	Cierre	1D	5D	30 D	YTD	Bolsa
SPDR S&P 500 ETF TRUST	USD	317.13	0.86%	1.64%	2.63%	28.66%	NYSE Arca
iShares MSCI Peru Capped	USD	44.44	1.74%	3.78%	3.13%	14.64%	NYSE Arca
iShares MSCI Chile Capped	USD	87.52	0.23%	0.82%	1.20%	13.14%	NYSE Arca
FINANCIAL SELECT SECTOR SPDR	USD	30.82	1.95%	2.87%	3.42%	31.38%	NYSE Arca
VANECK GOLD MINERS	USD	27.66	-0.18%	0.14%	4.02%	31.15%	NYSE Arca
ISHARES RUSSELL 2000 ETF	USD	163.96	0.89%	1.89%	3.23%	23.64%	NYSE Arca
SPDR GOLD SHARES	USD	138.43	-0.35%	-0.41%	0.73%	14.11%	NYSE Arca
ISHARES 20+ YEAR TREASURY BO	USD	137.45	-1.65%	-1.20%	1.52%	15.59%	NASDAQ GM
INVECO QQQ TRUST SERIES 1	USD	206.51	0.75%	1.81%	2.47%	34.68%	NASDAQ GM
ISHARES NASDAQ BIOTECHNOLOGY	USD	120.29	0.68%	1.20%	8.98%	24.92%	NASDAQ GM
ENERGY SELECT SECTOR SPDR	USD	60.77	1.84%	3.70%	1.22%	8.76%	NYSE Arca
ISHARES NASDAQ BIOTECHNOLOGY	USD	14.45	-8.14%	-9.18%	-17.29%	-82.32%	NYSE Arca
UNITED STATES OIL FUND LP	USD	12.37	0.57%	1.48%	4.21%	28.05%	NYSE Arca
ISHARES JP MORGAN USD EMERGI	USD	45.8	1.96%	4.07%	7.03%	21.42%	NYSE Arca
SPDR S&P OIL & GAS EXP & PR	USD	22.2	3.79%	8.35%	-0.22%	-15.53%	NYSE Arca
UTILITIES SELECT SECTOR SPDR	USD	62.88	-0.43%	-0.82%	2.21%	21.59%	NYSE Arca
ISHARES US REAL ESTATE ETF	USD	90.51	-1.31%	-2.49%	-0.24%	23.45%	NYSE Arca
SPDR S&P BIOTECH ETF	USD	94.82	0.58%	1.65%	12.92%	32.16%	NYSE Arca
ISHARES IBOX INVESTMENT GRA	USD	127.56	-0.46%	-0.14%	1.62%	16.69%	NYSE Arca
ISHARES JP MORGAN USD EMERGI	USD	113.36	0.01%	1.15%	1.55%	13.83%	NASDAQ GM
REAL ESTATE SELECT SECT SPDR	USD	37.55	-1.21%	-2.49%	-0.13%	23.61%	NYSE Arca
ISHARES CHINA LARGE-CAP ETF	USD	42.78	1.91%	4.60%	2.57%	10.58%	NYSE Arca
CONSUMER STAPLES SPDR	USD	62.56	-0.08%	0.21%	2.78%	25.55%	NYSE Arca
VANECK JR GOLD MINERS	USD	39.31	-0.30%	-0.13%	6.13%	30.08%	NYSE Arca
SPDR BBG BARCH HIGH YIELD BND	USD	109.07	0.25%	0.89%	1.31%	13.89%	NYSE Arca
VANGUARD REAL ESTATE ETF	USD	90.33	-1.35%	-2.54%	-0.30%	24.16%	NYSE Arca
GRAYSCALE BITCOIN TRUST BTC	USD	8.77	1.74%	-0.45%	-17.88%	121.19%	OTC US



Fuente: Bloomberg

Coordinador Laboratorio de Mercado de Capitales: Economista Bruno Bellido
Apoyo: Juan Carlos Figueroa, Alonso Butters, Jeanpiere León y Manuel Muñoz Najjar
email: pulsobursatil@ulima.edu.pe
facebook: www.facebook.com/pulsobursatil.ul
Teléfono: 4376767 Anexos: 35340

PULSO BURSÁTIL

LIMA

Acciones

Valor	Moneda	Precio	1D*	5D*	30D*	YTD*	Frecuencia	Volumen (US\$)	Beta	Dividend Yield (%)	Price Earning	Capitalización Bursátil (M US\$)	Sector Económico*	Participación Índice
▼ ALICORC1 PE**	S/.	8.75	-0.57%	2.94%	-2.78%	-10.10%	100.00%	351,551	0.65	2.74	16.82	2,214.53	Industrial	3.53%
▲ ATACOB1 PE**	S/.	0.14	0.00%	19.17%	-7.14%	-55.59%	55.00%	212	1.28	0.00	3.85	40.01	Mineras	1.02%
▲ BACKUS1 PE**	S/.	27.37	0.18%	0.26%	11.30%	41.78%	85.00%	16,633	0.34	5.43	8.07	10,671.70	Industriales	0.82%
▲ BAP PE**	US\$	208.25	1.59%	1.59%	2.12%	-2.38%	100.00%	72,061	1.20	4.03	-	16,610.33	Diversas	5.82%
▲ BVN PE**	US\$	14.84	0.88%	-2.05%	-2.32%	-7.32%	85.00%	657,801	1.39	0.56	-	4,090.42	Mineras	5.88%
- CASAGRC1 PE**	S/.	2.80	0.00%	11.11%	0.00%	-30.76%	100.00%	1,448	0.63	0.45	16.44	69.85	Agrario	1.31%
- BBVAC1 PE**	S/.	3.37	0.00%	0.00%	-2.32%	-2.88%	100.00%	143,557	0.50	4.09	12.36	5,873.71	Bancos y Financieras	2.85%
- CORARE1 PE**	S/.	0.86	0.00%	3.61%	9.55%	33.54%	100.00%	16,199	0.88	7.65	4.18	344.07	Industriales	1.72%
▼ CPACASC1 PE**	S/.	5.85	-2.50%	-3.15%	-4.63%	-3.89%	100.00%	85,385	0.62	6.15	32.50	739.63	Industriales	2.38%
- CVERDEC1 PE**	US\$	18.90	0.00%	8.00%	6.18%	-7.51%	90.00%	2,260,969	0.89	2.27	-	6,616.06	Mineras	5.25%
- ENGEPEC1 PE**	S/.	2.31	0.00%	-0.43%	-3.23%	25.27%	60.00%	25,763	0.64	0.00	12.56	1,942.05	Servicios Públicos	1.44%
- ENDISPC1**	S/.	6.93	0.00%	0.73%	-2.81%	35.43%	50.00%	14,736	0.54	0.00	-	1,310.56	Servicios Públicos	0.98%
▼ FERREYC1 PE**	S/.	2.04	-0.49%	-3.77%	-0.49%	-11.34%	100.00%	306,370	0.97	5.02	7.66	589.47	Diversas	4.90%
▲ GRAMONC1 PE**	S/.	1.50	3.45%	5.63%	4.90%	-24.62%	100.00%	457,277	0.95	0.00	-	387.34	Diversas	4.05%
- IFS PE**	US\$	39.19	0.00%	-0.53%	-3.23%	-3.10%	100.00%	5,957	0.98	4.47	11.50	4,524.40	Diversas	7.22%
▲ INRET1 PE**	US\$	35.11	0.03%	-2.47%	5.12%	25.17%	95.00%	206,096	1.00	0.97	28.87	3,609.57	Diversas	5.28%
▲ LUSURC1 PE**	S/.	23.22	-1.19%	-2.03%	4.42%	124.74%	100.00%	284,375	0.60	5.17	18.59	3,348.64	Servicios Públicos	1.81%
▼ MINSUR1 PE**	S/.	1.58	-1.86%	12.06%	6.76%	19.70%	85.00%	34,542	1.23	4.79	6.84	1,349.03	Mineras	3.09%
▼ PML PE**	US\$	0.08	-2.60%	0.00%	0.00%	-57.14%	50.00%	35,976	1.33	0.00	-	19.79	Mineras	2.12%
▲ RELAPAC1 PE**	S/.	0.10	3.06%	10.99%	8.60%	-19.84%	100.00%	14,317	0.83	0.00	-	248.84	Industriales	2.12%
▲ SCCO PE**	US\$	41.10	1.61%	7.59%	7.85%	42.55%	90.00%	153,155	1.29	4.97	21.63	31,772.72	Mineras	2.14%
▲ SIDERC1 PE**	S/.	0.86	17.81%	26.47%	32.31%	78.05%	90.00%	293,124	1.39	11.87	9.77	312.74	Industriales	1.43%
▲ TV PE**	US\$	0.15	2.00%	2.00%	-4.38%	-48.48%	100.00%	9,762	1.81	0.00	-	124.56	Mineras	2.93%
▼ UNACEMC1 PE**	S/.	1.96	-2.00%	1.55%	-2.00%	-22.93%	85.00%	159,128	0.67	2.65	9.96	1,065.36	Industriales	3.00%
▲ VOLCABC1 PE**	S/.	0.43	2.87%	28.36%	13.16%	-39.44%	100.00%	228,030	1.53	0.00	-	1,999.40	Mineras	5.90%
- NEXAPEC1 PE**	S/.	3.26	0.00%	3.49%	-4.12%	-11.20%	50.00%	42,111	1.02	0.00	31.19	1,276.67	Mineras	1.56%

Cantidad de Acciones: 26 Subieron 10

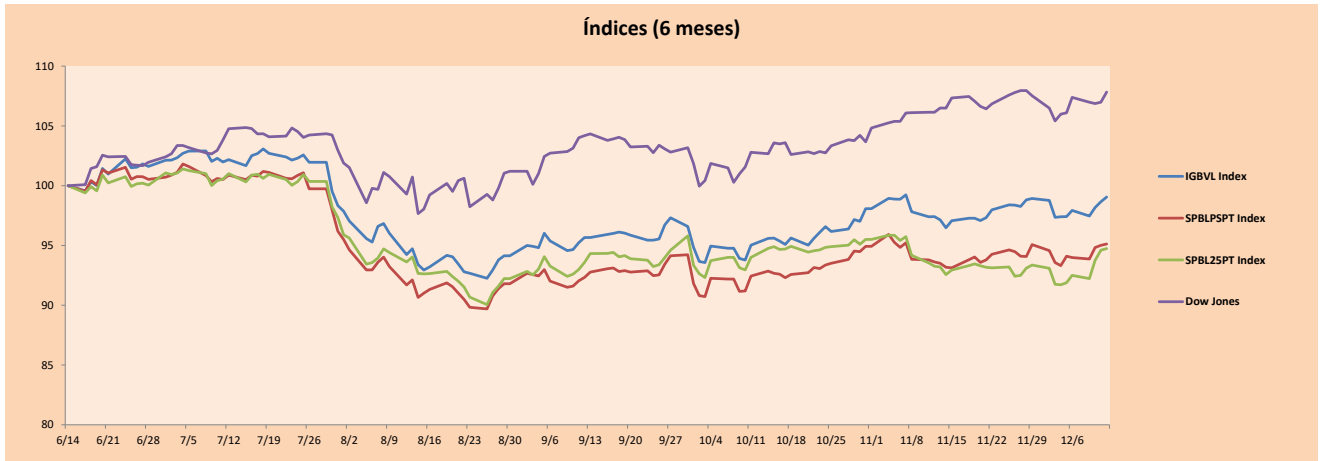
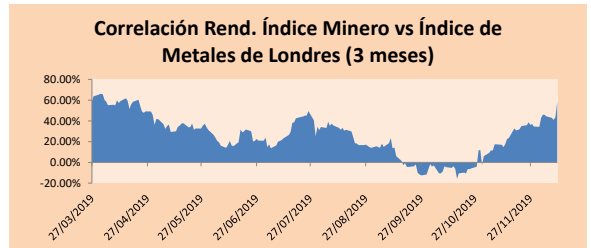
Fuente: Bloomberg, Económica Bajaron 6
* Bloomberg Industry Classification System Mantuvieron 10
** Se utiliza el PER de la bolsa y moneda de origen del instrumento

*Leyenda: Variación 1D: 1 Día; 5D: 5 Días, 1M: 1 Mes; YTD: Var.% 31/12/18 a la fecha

Índices Sectoriales

	Cierre	1D*	5D*	30D*	YTD*	Beta
▲ Índice Minero	300.70	0.74%	3.98%	2.84%	5.57%	1.38
▼ Índice de Consumo	1,106.81	-0.35%	0.17%	2.67%	10.06%	0.40
▼ Índice Industrial	198.55	-0.42%	-0.16%	-0.01%	-12.49%	0.64
▲ Índice Bancos y Financieras	1,175.30	1.02%	1.37%	1.47%	-2.06%	1.23
▲ Índice de Construcción	214.49	-0.44%	1.34%	0.07%	-12.77%	0.48
▼ Índice Servicios	616.10	-0.62%	-1.88%	-0.05%	54.95%	0.20
▼ Índice Juniors	15.70	-1.38%	0.00%	-5.54%	-46.67%	0.24
▼ Índice Eléctricas	601.47	-0.62%	-1.88%	-0.05%	54.95%	0.20

*Leyenda: Variación 1D: 1 Día; 5D: 5 Días, 1M: 1 Mes; YTD: Var.% 31/12/18 a la fecha



Base: 14/06/19=100
Fuente: Bloomberg

Coordinador Laboratorio de Mercado de Capitales: Economista Bruno Bellido
Apoyo: Juan Carlos Figueroa, Alonso Butters, Jeanpiere León y Manuel Muñoz Najar
email: pulsobursatil@ulima.edu.pe
facebook: www.facebook.com/pulsobursatil.ul
Teléfono: 4376767 Anexos: 35340.

PULSO BURSÁTIL

RATING SOBERANO

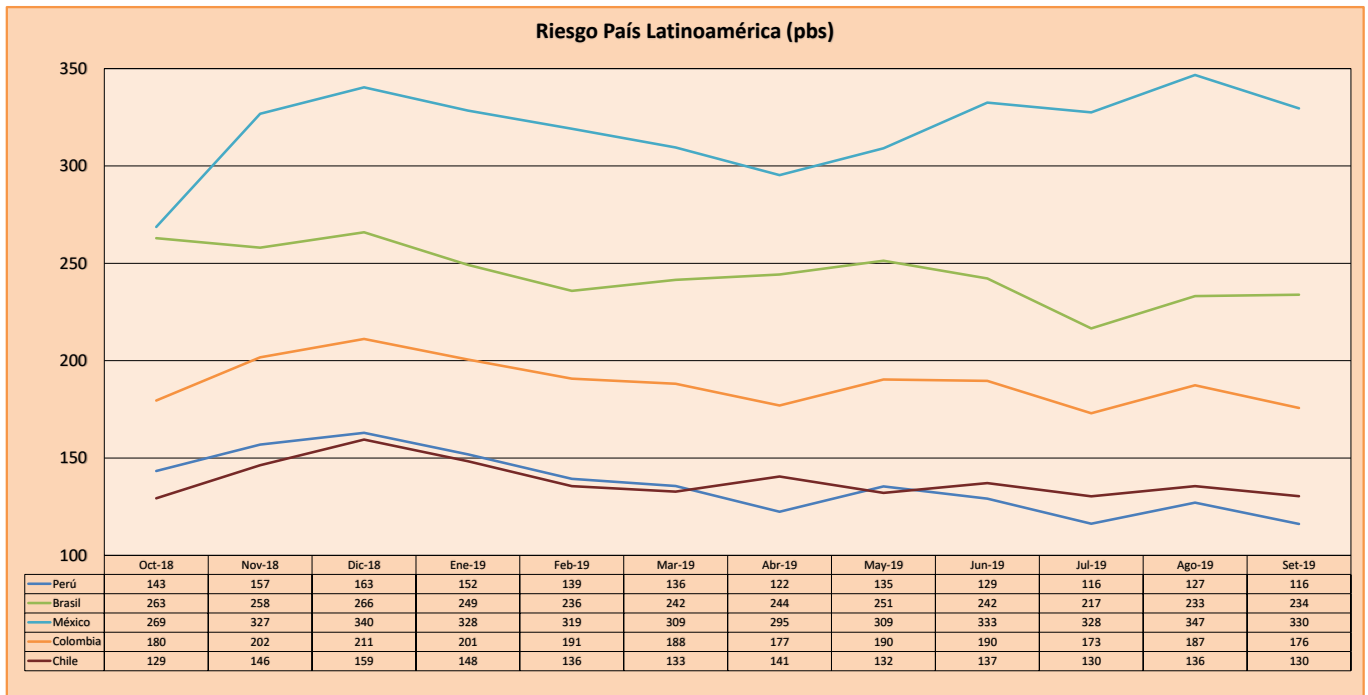
CLASIFICACIONES DE RIESGO

Moody's	S&P	Fitch	Prime
Aaa	AAA	AAA	Alto Grado
Aa1	AA+	AA+	
Aa2	AA	AA	
Aa3	AA-	AA-	Grado Alto Medio
A1	A+	A+	
A2	A	A	
A3	A-	A-	Grado Bajo Medio
Baa1	BBB+	BBB+	
Baa2	BBB	BBB	
Baa3	BBB-	BBB-	Sin Grado de Inversión Especulativo
Ba1	BB+	BB+	
Ba2	BB	BB	
Ba3	BB-	BB-	Altamente Especulativo
B1	B+	B+	
B2	B	B	
B3	B-	B-	Riesgo Sustancial Extremadamente Especulativo
Caa1	CCC+	CCC	
Caa2	CCC	CCC	
Caa3	CCC-	CCC	Poca esperanzas de Pago
Ca	CC	C	
C	C	C	
C	D	DDD	Impago
		DD	
		D	

Fuente: Bloomberg

Rating Crédito Latinoamérica			
País	Clasificadora de riesgo		
	Moody's	Fitch	S&P
Perú	A3	BBB+	BBB+
México	A3	BBB	BBB+
Venezuela	C	WD	SD
Brazil	Ba2	BB-	BB-
Colombia	Baa2	BBB	BBB-
Chile	A1	A	A+
Argentina	Caa2 *	CC	CCC-
Panamá	Baa1	BBB	BBB+

Fuente: Bloomberg



Fuente: BCRP

Coordinador Laboratorio de Mercado de Capitales: Economista Bruno Bellido
Apoyo: Juan Carlos Figueroa, Alonso Butters, Jeanpiere León y Manuel Muñoz Najar
email: pulsobursatil@ulima.edu.pe
facebook: www.facebook.com/pulsobursatil.ul
Teléfono: 4376767 Anexo: 35340.

El contenido del presente documento es únicamente informativo. Los datos y opiniones expresados no deben ser interpretados como recomendaciones para la toma de decisiones futuras. Bajo ninguna circunstancia, el Laboratorio de Mercado de Capitales de la Universidad de Lima se hará responsable por el uso de lo expresado en este documento.