



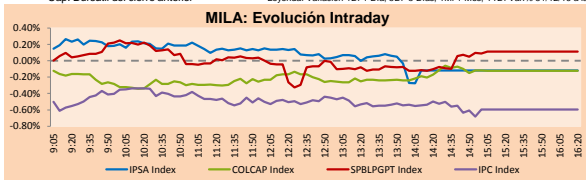
PULSO BURSÁTIL

Lima, 13 de septiembre de 2017

MILA

Principales índices	Cierre	1 D	5 D	1 M	YTD	Cap. Burs. (US\$ bill)
▼ IPSA (Chile)	5,162.91	-0.12%	1.62%	2.57%	24.37%	199.93
▼ IGPA (Chile)	25,804.31	-0.11%	1.53%	2.71%	24.45%	228.49
▼ IGBC (Colombia)	11,178.18	-0.19%	-0.92%	3.48%	10.61%	95.50
▼ COLCAP (Colombia)	1,491.96	-0.12%	-1.03%	1.97%	10.38%	87.95
▲ S&P/BVL (Perú)*	18,070.66	0.11%	-0.24%	7.00%	16.08%	93.21
▼ S&P/BVL SEL (Perú)	333.11	-0.31%	-0.86%	7.23%	11.79%	71.14
▲ S&P/BVL LIMA 25	27,160.21	0.23%	-0.19%	10.53%	15.19%	87.65
▼ IPC (México)	50,164.88	-0.63%	-0.69%	-0.95%	9.91%	N.D.
▼ S&P MILA 40	683.79	-0.23%	-0.37%	5.54%	23.05%	283.66

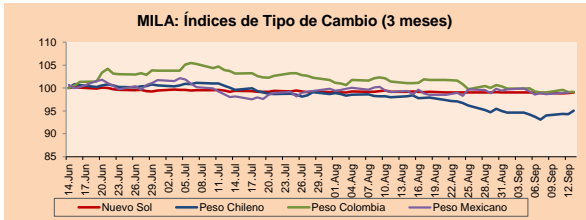
* Cap. Bursátil del cierre anterior *Leyenda: Variación 1D: 1 Día; 5D: 5 Días; 1M: 1 Mes; YTD: Var.% 31/12/16 a la fecha



Fuente: Bloomberg

Monedas	Precio	1D*	5D*	30 D*	YTD*
▼ Nuevo Sol (PEN)	3,2395	-0.19%	-0.10%	-0.13%	-3.47%
▲ Peso Chileno (CLP)	627.280	0.80%	1.42%	-3.20%	-6.43%
▲ Peso Colombiano (COP)	2,911.52	0.09%	-0.05%	-1.86%	-3.01%
▲ Peso Mexicano (MXN)	17.748	0.11%	-0.22%	-0.13%	-14.37%

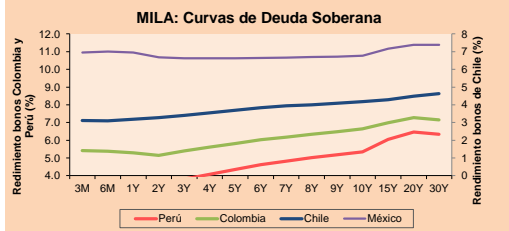
*Leyenda: Variación 1D: 1 Día; 5D: 5 Días; 1M: 1 Mes; YTD: Var.% 31/12/16 a la fecha



Base: 14/06/17=100
Fuente: Bloomberg

Renta Fija

Instrumento	Moneda	Precio	Bid Yield (%)	Ask Yield (%)	Duración
PERU 7.125 03/30/19	USD	108.837	1.40	1.23	1.44
PERU 7.35 07/21/25	USD	132.478	2.75	2.70	6.27
PERU 4.125 08/25/27	USD	111.385	2.83	2.78	8.32
PERU 8.75 11/21/37	USD	158.96	3.85	3.80	10.18
PERU 6.55 03/14/37	USD	136.538	3.88	3.85	12.03
PERU 5.625 11/18/2050	USD	128.85	4.05	4.03	17.08
CHILE 2.25 10/30/22	USD	100.122	2.26	2.19	4.80
CHILE 3.875 08/05/20	USD	105.732	1.88	1.78	2.74
COLOM 7.375 03/18/19	USD	108.368	1.80	1.67	1.40
COLOM 11.75 02/25/20	USD	123.08	2.10	1.95	2.19
COLOM 11.88 03/09/28	USD	172.737	3.54	3.46	7.22
COLOM 10.375 01/28/33	USD	156.5	5.08	5.01	9.20
COLOM 7.375 09/18/37	USD	133.598	4.77	4.74	11.53
COLOM 6.125 01/18/41	USD	119.397	4.76	4.73	13.36
MEX 4 10/02/23	USD	106.053	2.92	2.88	5.32
MEX5.55 01/45	USD	116.45	4.51	4.486	15.12



Fuente: Bloomberg

Renta Variable

Más subieron	Bolsa	Mon.	Precio	▲ %
INTURSC1	Lima	PEN	3.36	12.00
SPCCPI1	Lima	PEN	22.00	9.29
PROMIGAS	Colomb	COP	6700.00	7.03
SQM-B	Santia.	CLP	33918.00	4.72
ORO BLANCO	Santia.	CLP	7.00	4.51

Por Monto Negociado

Bolsa	Monto (US\$)
CENCOSUD	Santia. 4,451,202
VAPORES	Santia. 3,854,956
ENERGIS	Santia. 3,398,337
FALABELLA	Santia. 3,032,012
CHILE	Santia. 2,324,701

Más bajaron	Bolsa	Mon.	Precio	▼ %
PACIFICO	Santia.	CLP	1045.00	-8.73
BUENAVC1	Lima	PEN	41.51	-7.76
DNT	Lima	USD	0.08	-6.25
TV	Lima	USD	1.14	-5.00
PEHUENCHE	Santia.	CLP	1999.60	-4.78

Por Volumen

Bolsa	Volumen
ORO BLANCO	Santia. 358,452,480
VAPORES	Santia. 144,546,523
BSANTANDER	Santia. 75,096,814
NORTEGRAN	Santia. 39,977,657
SCHWAGER	Santia. 31,628,883

MILA

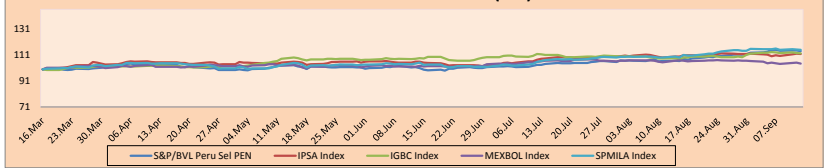
Perú: El Índice General de la BVL de Perú terminó la sesión de hoy con un rendimiento positivo de +0.11%. El índice mantiene una tendencia positiva acumulada anual de +16.08% en moneda local, mientras que el rendimiento ajustado a moneda extranjera es +20.26%. Luego, el S&P/BVL Perú SEL obtuvo un rendimiento negativo de -0.31%, mientras que el S&P/BVL LIMA 25 creció +0.23%. El PEN spot llegó a S/3.2348.

Chile: El índice IPSA terminó la jornada con un rendimiento negativo de -0.12%. Los sectores del índice con los resultados más negativos fueron Tecnologías de la Información (-0.99%) y Productos de Consumo No Básico (-0.97%). Por otro lado, los valores con los resultados más bajos fueron Inversiones La Construcción SA. (-4.21%) y Salfacorp (-1.71%).

Colombia: El índice COLCAP cerró la sesión con resultados negativos de -0.12%. Los sectores con rendimientos a la baja fueron Servicios de Telecomunicaciones (-1.35%) y Finanzas (-1.55%). Además, las acciones con rendimientos más bajos fueron Empresa de Telecomunicaciones de Bogotá S.A. (-1.35%) y BanColombia (-2.27%).

México: El índice IPC de México cerró la jornada de hoy con un resultado negativo de -0.63%. Los sectores del índice que generaron los rendimientos más negativos fueron Materiales (-1.94%) y Finanzas (-0.97%). Finalmente, las acciones con los rendimientos más altos fueron Alpek SAB de CV (-10.44%) y Alfa SAB de CV (-3.81%).

MILA: Índices bursátiles (6m)

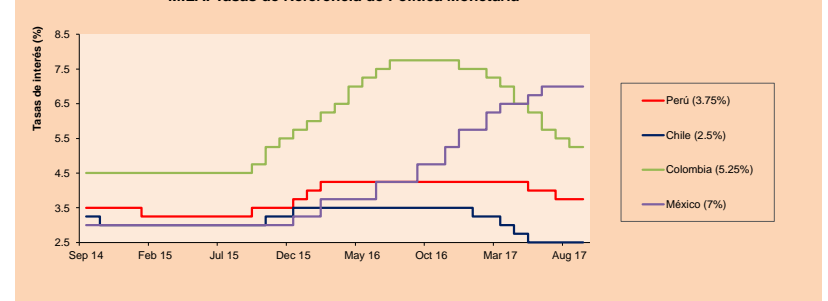


Base: 17/03/17=100
Fuente: Bloomberg

ETFs

	Mon.	Cierre	1D	5D	30 D	YTD	Bolsa
▼ iShares MSCI All Peru Capped	USD	38.35	-0.42%	-0.29%	6.77%	16.92%	NYSE Arca
▼ iShares MSCI Chile Capped	USD	48	-1.13%	0.06%	5.36%	28.27%	BATS
▼ Global X MSCI Colombia	USD	14.92	-0.20%	0.00%	4.19%	15.30%	NYSE Arca
▼ iShares MSCI Mexico Capped	USD	55.89	-0.62%	-0.52%	-1.45%	27.11%	NYSE Arca
▼ iShares MSCI Emerging Markets	USD	45.2	-0.53%	0.76%	4.24%	29.11%	NYSE Arca
▼ Vanguard FTSE Emerging Markets	USD	44.67	-0.67%	0.16%	4.42%	24.85%	NYSE Arca
▼ iShares Core MSCI Emerging Markets	USD	54.52	-0.51%	0.79%	4.36%	28.43%	NYSE Arca
▼ iShares JP Morgan Emerging Markets Bonds	USD	58.25	-0.44%	0.33%	2.30%	19.10%	BATS
▼ Morgan Stanley Emerging Markets Domestic	USD	8.24	-0.72%	0.37%	1.85%	14.92%	New York

MILA: Tasas de Referencia de Política Monetaria



Fuente: Bloomberg

Coordinador Laboratorio de Mercado de Capitales: Economista Bruno Bellido
Apoyo: Sebastián Butters, Kaori Olulo, Jairo Trujillo, Mario Villar
email: pulsobursatil@ulima.edu.pe
facebook: www.facebook.com/pulsobursatil.ul
Teléfonos: 4376767 Anexos: 35340 - 35310.



PULSO BURSÁTIL

MUNDO

Principales índices	Cierre	1 D*	5 D*	1 M*	YTD*	Cap. Burs. (US\$ Mill.)
▲ Dow Jones (EEUU)	22,158.18	0.18%	1.61%	1.37%	12.12%	6,265,984
▲ Standard & Poor's 500 (EEUU)	2,498.37	0.08%	1.33%	2.34%	11.59%	22,183,280
▲ NASDAQ Composite (EEUU)	6,460.19	0.09%	1.05%	3.25%	20.01%	10,004,667
▼ Stoxx EUROPE 600 (Europa)	381.34	-0.02%	1.98%	2.47%	5.51%	8,530,109
▲ DAX (Alemania)	12,553.57	0.23%	2.78%	4.49%	9.34%	985,915
▼ FTSE 100 (Reino Unido)	7,379.70	-0.28%	0.35%	0.95%	3.32%	1,543,199
▲ CAC 40 (Francia)	5,217.59	0.16%	2.28%	3.10%	7.31%	1,240,935
▲ IBEX 35 (España)	10,371.00	0.34%	2.37%	0.86%	10.89%	548,719
▲ MSCI AC Asia Pacific Index	162.81	0.32%	1.68%	2.75%	20.56%	13,806,983
▼ HANG SENG (Hong Kong)	27,894.08	-0.28%	1.02%	2.36%	26.73%	2,727,442
▼ SHANGHAI SE Comp. (China)	3,384.15	0.14%	-0.04%	4.53%	9.04%	5,043,501
▲ NIKKEI 225 (Japón)	19,865.82	0.45%	2.62%	1.68%	3.93%	3,212,512
▲ BOVESPA (Brasil)	74,787.57	0.33%	3.65%	11.03%	24.18%	724,888
▲ Merval (Argentina)	23,836.58	1.31%	-1.36%	10.19%	40.90%	98,773

*Leyenda: Variación 1D: 1 Día; 5D: 5 Días; 1M: 1 Mes; YTD: Var.% 31/12/16 a la fecha

Renta Variable

Más subieron Mon.	Precio	▲ %	Bolsa	Más bajaron Mon.	Mon.	Precio	▼ %	Bolsa
Wall Street (Acciones del S&P 500)				HSIC UW	USD	168.88	-4.00	NASDAQ GS
JWN UN	USD	47.74	5.97	WDC UW	USD	86.74	-3.42	NASDAQ GS
CHK UN	USD	3.94	5.35	POCO UW	USD	39.44	-2.98	NASDAQ GS
XEC UN	USD	106.67	5.29	BDX UN	USD	196.62	-2.76	New York
APA UN	USD	42.34	4.49					

Europa (Acciones del STOXX EUROPE 600)	Más subieron Mon.	Precio	▲ %	Bolsa	Más bajaron Mon.	Mon.	Precio	▼ %	Bolsa
LUN DC	DKK	355.5	3.10	Copenhagen	UHR VX	CHF	374.4	-3.93	SIX Swiss Ex
VIV FP	EUR	21.225	2.78	EN Paris	ANTO LN	GBP	969	-3.87	Londres
SUBC NO	NOK	119.8	2.04	Oslo	TPK LN	GBP	1421	-3.86	Londres
MRK YG	EUR	97.99	1.97	Xetra	AMS SE	CHF	74.8	-3.86	SIX Swiss Ex

Panorama Mundial:

Estados Unidos:

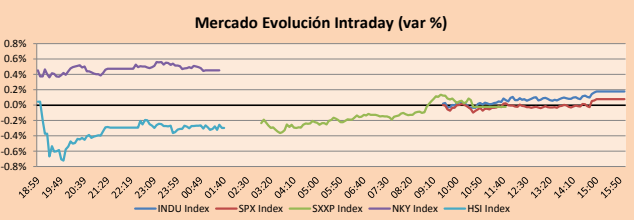
El mercado de valores estadounidenses finalizó la sesión de hoy con resultados positivos entre sus principales índices. El S&P 500, el NASDAQ Composite y el DOW Jones Industrial cerraron todos en máximos históricos, marcando así el segundo día consecutivo en el que logran llegar juntos a estos niveles desde el 26 de julio. Sin embargo, las ganancias en los tres índices fueron relativamente pequeñas en comparación con días anteriores, manteniéndose entre ganancias y pérdidas en la mayor parte de la sesión. Entre las empresas que más resaltaron en el día se encuentra Apple Inc., cuyo precio de acciones retrocedió debido al anuncio de que su nuevo iPhone X no está programado para envío hasta noviembre. En noticias de commodities, el precio del oro disminuyó por tercer día consecutivo debido al periodo de calma en las tensiones geopolíticas con Corea del Norte, esto viene dado luego de un fin de semana sin pruebas nucleares y de que las nuevas sanciones contra el país acordadas por el Consejo de Seguridad de la ONU no fueran tan amplias como Estados Unidos había demandado. Por el lado del petróleo, los precios registraron su tercera alza consecutiva, impulsados por un informe de la Agencia Internacional de Energía el cual muestra que la producción mundial del crudo retrocedió por primera vez en 4 meses en agosto.

Europa:

El mercado de valores europeo cerró el día con resultados mixtos entre sus principales índices. El índice de referencia europeo Stoxx 600 cerró hoy día rompiendo su racha de ganancias de cinco sesiones consecutivas. Expertos explican que posiblemente los inversionistas y comerciantes están "teniendo una pausa" después de los buenos rendimientos obtenidos. Asimismo, el presidente de la Comisión Europea, Jean-Claude Juncker, pidió que la Unión Europea mantenga conversaciones de libre comercio con Australia y Nueva Zelanda en su discurso anual sobre la Unión Europea el día miércoles. El movimiento es visto como un reflejo de las posibles ambiciones de la Unión Europea por aumentar la apertura hacia el liderazgo global dejada por las políticas proteccionistas del presidente estadounidense Donald Trump. Respecto al Reino Unido, la empresa minorista de artículos para el hogar, Dunelm Group PLC, reportó hoy día una caída del 28% en sus ganancias antes de impuestos para el año fiscal 2017 debido a un registro de mayores costos por la adquisición de Woodstores. La compañía obtuvo una ganancia de 92.4 millones de libras a 1 de julio en comparación con los 127.8 millones de libras obtenidas un año antes. Sin embargo, creen que para el nuevo año fiscal 2018, la adquisición dará sus frutos para compensar los resultados en el 2017. Por otro lado, la libra esterlina se negoció en su nivel más alto en un año, por encima de 1.33 dólares, durante la sesión. La moneda cayó, sin embargo, después de que las cifras de crecimiento salieron en U.K. fueran más débiles de lo esperado, pero el FTSE 100 terminó todavía más bajo.

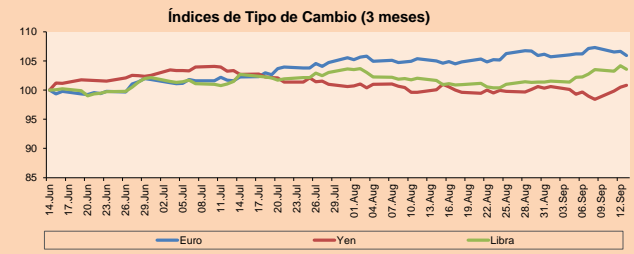
Asia:

El mercado de valores asiático finalizó la sesión de hoy con resultados mixtos entre sus principales índices. Las acciones tecnológicas tuvieron bajas porque los inversores tomaron ganancias mientras las acciones estuvieron en carrera antes de que Apple Inc. mostrara sus últimos productos iPhone ayer. Algunos inversionistas afirmaron que todavía es muy pronto para medir la demanda futura de los nuevos teléfonos, de los cuales algunos cuestan más que versiones anteriores. De entre los mercados que destacaron por ganancias, hubo dos. El primero es Australia, ya que las acciones relacionadas con el sector finanzas continuaron encontrándose entre los que tuvieron mejor desempeño, ayudados en parte por las ganancias en los rendimientos de los bonos (lo cual hizo que, por la relación inversa existente, los precios de los bonos caigan). Es así que los cuatro grandes bancos australianos tuvieron aumentos de aproximadamente 0.8%, generando un incremento de 0.3% en el índice de referencia S&P/ASX 200 de Australia. Por otro lado, el segundo mercado destacado fue Japón, donde el yen llegó a su nivel más bajo en 19 meses contra el euro, lo cual benefició a los exportadores al abaratar sus productos y dándoles competitividad a nivel internacional. En consecuencia, el índice de referencia japonés Nikkei Stock Average creció en 0.5%. Además, el subíndice Topix de bancos de Japón aumentó en 1.5% por las ganancias que hubo por parte de las empresas del sector financiero.



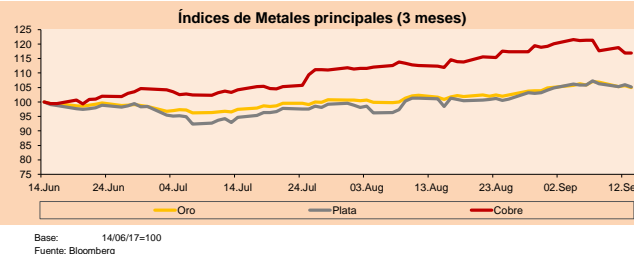
Monedas	Precio	1 D*	5 D*	1 M*	YTD*
▼ Euro	1.1855	-0.69%	-0.27%	0.89%	13.01%
▲ Yen	110.4900	0.29%	1.16%	0.78%	-5.53%
▼ Libra Esterlina	1.3211	-0.54%	1.29%	1.91%	7.06%
▲ Yuan	6.5430	0.12%	0.29%	-1.92%	-5.79%
▲ Dólar de Hong Kong	7.8128	0.02%	-0.16%	-0.11%	0.73%
▲ Real Brasileño	3.1353	0.29%	1.13%	-1.72%	-3.68%
▼ Peso Argentino	17.0645	-0.02%	-0.86%	-0.40%	7.46%

*Leyenda: Variación 1D: 1 Día; 5D: 5 Días; 1M: 1 Mes; YTD: Var.% 31/12/16 a la fecha



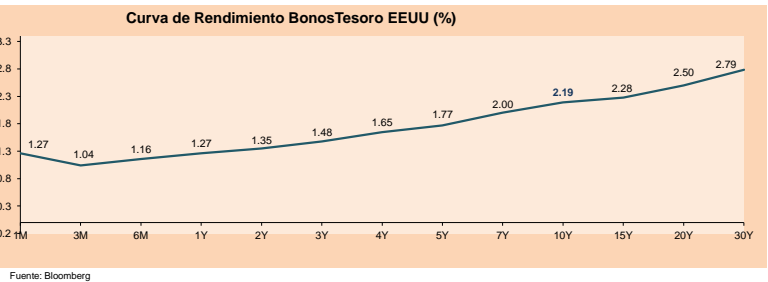
Commodities	Precio	1 D*	5 D*	1 M*	YTD*
▼ Oro (US\$ Oz. T) (LME)	1,323.24	-0.64%	-0.82%	3.21%	14.84%
▼ Plata (US\$ Oz. T) (LME)	17.78	-0.71%	-0.57%	4.09%	11.69%
▼ Cobre (US\$ TM) (LME)	6,627.25	0.00%	-3.61%	4.08%	19.99%
▲ Zinc (US\$ TM) (LME)	3,056.00	0.00%	-1.15%	5.32%	19.48%
▲ Petróleo WTI (US\$ Barril) (NYM)	49.32	2.26%	0.33%	3.33%	-13.52%
▼ Estiavo (US\$ TM) (LME)	20,804.00	0.00%	-0.55%	1.68%	-1.89%
▼ Plomo (US\$ TM) (LME)	2,278.75	0.00%	-1.43%	-1.61%	13.97%
▲ Molibdeno (US\$ TM) (LME)	15,635.00	0.00%	0.00%	0.01%	5.01%
▲ Azúcar #11 (US\$ Libra) (NYB-ICE)	14.80	1.79%	-0.34%	3.50%	-20.34%
▲ Cacao (US\$ TM) (NYB-ICE)	1,990.00	2.00%	3.81%	3.65%	-8.08%
▲ Café Arabica (US\$ TM) (NYB-ICE)	137.85	2.07%	7.78%	-1.89%	-6.03%

*Leyenda: Variación 1D: 1 Día; 5D: 5 Días; 1M: 1 Mes; YTD: Var.% 31/12/16 a la fecha



ETFs

ETF	Mon.	Cierre	1D	5D	30 D	YTD	Bolsa
SPDR S&P 500 ETF TRUST	USD	250.17	0.05%	1.32%	1.47%	11.92%	NYSE Arca
ISHARES MSCI EMERGING MARKET	USD	45.2	-0.53%	0.76%	4.24%	29.11%	NYSE Arca
ISHARES IBOXX USD HIGH YIELD	USD	88.21	0.03%	0.17%	0.48%	1.92%	NYSE Arca
FINANCIAL SELECT SECTOR SPDR	USD	24.85	0.16%	2.26%	-0.88%	6.88%	NYSE Arca
VANECK VECTORS GOLD MINERS E	USD	24.22	-1.82%	-2.81%	6.09%	15.77%	NYSE Arca
ISHARES RUSSELL 2000 ETF	USD	141.96	0.30%	1.79%	2.47%	5.27%	NYSE Arca
SPDR GOLD SHARES	USD	125.61	-0.75%	-0.95%	3.03%	14.60%	NYSE Arca
ISHARES 20+ YEAR TREASURY BO	USD	126.29	-0.39%	-1.31%	0.41%	6.01%	NASDAQ GM
POWERSHARES QQQ TRUST SERIES	USD	146.42	0.14%	0.89%	1.73%	23.58%	NASDAQ GM
ISHARES NASDAQ BIOTECHNOLOGY	USD	334.03	-0.33%	-0.09%	7.90%	25.87%	NASDAQ GM
ENERGY SELECT SECTOR SPDR	USD	66.23	1.25%	1.94%	3.89%	-12.07%	NYSE Arca
PROSHARES ULTRA VIX ST FUTUR	USD	24.89	-7.13%	-18.73%	-21.46%	-85.78%	NYSE Arca
UNITED STATES OIL FUND LP	USD	10.07	2.03%	0.30%	3.60%	-14.08%	NYSE Arca
ISHARES MSCI BRAZIL CAPPED E	USD	42.4	0.07%	1.22%	11.43%	27.17%	NYSE Arca
SPDR S&P OIL & GAS EXP & PR	USD	31.69	2.79%	2.46%	5.28%	-23.49%	NYSE Arca
UTILITIES SELECT SECTOR SPDR	USD	54.63	-0.49%	-0.11%	1.07%	12.48%	NYSE Arca
ISHARES US REAL ESTATE ETF	USD	81.24	-0.37%	0.05%	1.30%	5.59%	NYSE Arca
SPDR S&P BIOTECH ETF	USD	83.53	0.01%	-0.82%	9.28%	41.12%	NYSE Arca
ISHARES IBOXX INVESTMENT GRA	USD	120.62	-0.10%	-0.42%	0.17%	2.94%	NYSE Arca
ISHARES JP MORGAN USD EMERGI	USD	116.82	0.00%	0.10%	1.38%	5.99%	NASDAQ GM
REAL ESTATE SELECT SECT SPDR	USD	32.94	-0.42%	0.00%	1.39%	7.12%	NYSE Arca
ISHARES CHINA LARGE-CAP ETF	USD	44.08	-0.70%	0.57%	4.50%	27.00%	NYSE Arca
CONSUMER STAPLES SPDR	USD	55.58	0.05%	0.54%	0.34%	7.48%	NYSE Arca
VANECK VECTORS JUNIOR GOLD M	USD	35.54	-2.20%	-3.48%	7.53%	12.65%	NYSE Arca
SPDR BBG BARC HIGH YIELD BND	USD	37.08	-0.05%	0.14%	0.41%	1.73%	NYSE Arca
VANGUARD REIT ETF	USD	84.48	-0.26%	0.19%	1.21%	2.36%	NYSE Arca



Coordinador Laboratorio de Mercado de Capitales: Economista Bruno Bellido
Apoyo: Sebastián Butters, Kaori Oluo, Jairo Trujillo, Mario Villar
email: pulsobursatil@ulima.edu.pe
facebook: www.facebook.com/pulsobursatil
Teléfonos: 4376767 Anexos: 35340 - 35310

El Contenido del presente documento es únicamente informativo. Los datos y opiniones expresados no deben ser interpretados como recomendaciones para la toma de decisiones futuras. Bajo ninguna circunstancia, el Laboratorio de Mercado de Capitales de la Universidad de Lima se hará responsable por el uso de lo expresado en este documento

PULSO BURSÁTIL

LIMA

Acciones

Valor	Moneda	Precio	1D*	5D*	30D*	YTD*	Frecuencia	Volumen (US\$)	Beta	Dividend Yield (%)	Price Earning	Capitalización Bursátil (M US\$)	Sector Económico*	Participación Índice	
-	ALICORC1 PE**	S/.	9.10	0.00%	2.48%	4.36%	24.66%	100.00%	1,724,705	0.67	1.54	20.44	2,398.07	Industrial	3.53%
▼	ATACOCB1 PE**	S/.	0.40	-1.23%	-2.44%	25.00%	0.00%	100.00%	43,301	1.43	0.00	-	116.66	Mineras	1.02%
-	BACKUSH1 PE**	S/.	16.81	0.00%	-1.12%	1.88%	5.06%	78.95%	11,800	0.40	3.29	2.56	7,227.77	Industriales	0.82%
▲	BAP PE**	US\$	211.06	1.56%	2.13%	7.03%	33.41%	100.00%	631,486	1.14	1.77	-	16,772.26	Diversas	5.82%
▼	BVN PE**	US\$	13.08	-1.80%	-5.90%	6.78%	13.74%	100.00%	483,742	1.50	0.64	-	3,600.82	Mineras	5.88%
-	CASAGRC1 PE**	S/.	6.20	0.00%	0.81%	0.32%	-9.36%	100.00%	27,072	0.71	6.51	8.64	161.21	Agrario	1.31%
▼	CONTINC1 PE**	S/.	4.15	-0.48%	-1.19%	4.53%	15.12%	100.00%	18,144	0.95	3.57	15.50	6,255.58	Bancos y Financieras	2.85%
▲	CORAREI1 PE**	S/.	0.60	1.69%	5.26%	20.00%	22.45%	100.00%	126,058	0.96	5.25	10.18	243.65	Industriales	1.72%
▲	CPACASC1 PE**	S/.	8.41	0.72%	3.06%	12.89%	34.60%	100.00%	726,259	0.51	4.25	31.80	1,106.48	Industriales	2.38%
-	CVERDEC1 PE**	US\$	23.00	0.00%	-4.13%	2.68%	20.36%	100.00%	260,967	1.01	0.00	17.84	8,051.29	Mineras	5.25%
-	ENGEPEC1 PE**	S/.	2.40	0.00%	1.27%	2.13%	-7.69%	68.42%	2,517	0.77	3.42	41.39	2,143.39	Servicios Públicos	1.44%
▲	ENDISPC1**	S/.	5.65	0.89%	2.73%	2.73%	-8.28%	73.68%	20,436	0.86	3.37	12.15	1,113.72	Servicios Públicos	0.98%
▲	FERREYC1 PE**	S/.	1.99	0.51%	2.58%	9.94%	17.75%	100.00%	756,634	0.93	6.46	8.63	623.09	Diversas	4.90%
▲	GRAMONC1 PE**	S/.	2.76	2.99%	-1.43%	39.39%	-41.28%	100.00%	99,500	1.73	0.00	108.09	562.35	Diversas	4.05%
▼	IFS PE**	US\$	36.00	-0.69%	-0.69%	6.51%	12.50%	89.47%	586,251	0.58	3.61	13.03	4,071.99	Diversas	7.22%
▲	INRETC1 PE**	US\$	18.71	0.05%	0.32%	-0.21%	-3.46%	100.00%	2,925,258	1.00	1.04	23.92	1,923.52	Diversas	5.28%
▲	LUSURC1 PE**	S/.	12.00	0.84%	0.84%	3.90%	-8.33%	89.47%	1,093,668	0.62	5.17	13.83	1,803.80	Servicios Públicos	1.81%
▼	MILPOC1 PE**	S/.	3.77	-0.26%	-0.26%	4.72%	10.23%	94.74%	82,186	1.06	0.00	8.72	1,540.95	Mineras	1.56%
▼	MINSUR1 PE**	S/.	1.40	-0.71%	4.48%	9.38%	-3.45%	89.47%	32,103	1.50	0.00	17.57	1,245.93	Mineras	3.09%
▼	PML PE**	US\$	0.23	-2.54%	-20.14%	72.93%	66.67%	100.00%	246,067	1.07	0.00	-	59.37	Mineras	2.12%
▲	RELAPAC1 PE**	S/.	0.25	4.17%	4.17%	17.37%	7.30%	100.00%	355,022	1.00	0.00	4.93	272.80	Industriales	2.12%
▼	SCOO PE**	US\$	39.59	-1.20%	-3.88%	1.41%	22.61%	100.00%	12,431	0.99	31.05	30,604.15	Mineras	2.14%	
▼	SIDERC1 PE**	S/.	0.41	1.75%	8.80%	23.26%	23.64%	84.21%	162,883	1.57	0.00	6.26	154.65	Industriales	1.43%
▼	TV PE**	US\$	1.14	-5.00%	-8.80%	10.68%	34.12%	100.00%	68,194	1.88	0.00	-	460.72	Mineras	2.93%
▲	UNACEMC1 PE**	S/.	2.68	0.37%	0.75%	7.63%	4.69%	100.00%	122,535	0.94	1.94	43.11	1,362.13	Industriales	3.00%
▼	VOLCABC1 PE**	S/.	0.95	-1.04%	-1.04%	13.10%	31.94%	100.00%	288,477	1.49	1.29	12.75	1,709.78	Mineras	5.90%

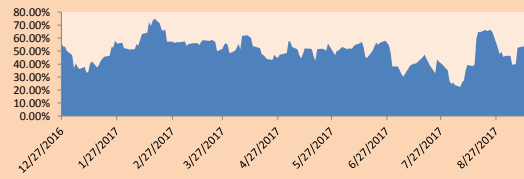
Cantidad de Acciones: 26
Fuente: Bloomberg, Económica
* Bloomberg Industry Classification System
** Se utiliza el PER de la bolsa y moneda de origen del instrumento
*Leyenda: Variación 1D: 1 Día; 5D: 5 Días, 1M: 1 Mes; YTD: Var. % 31/12/16 a la fecha

Índices Sectoriales

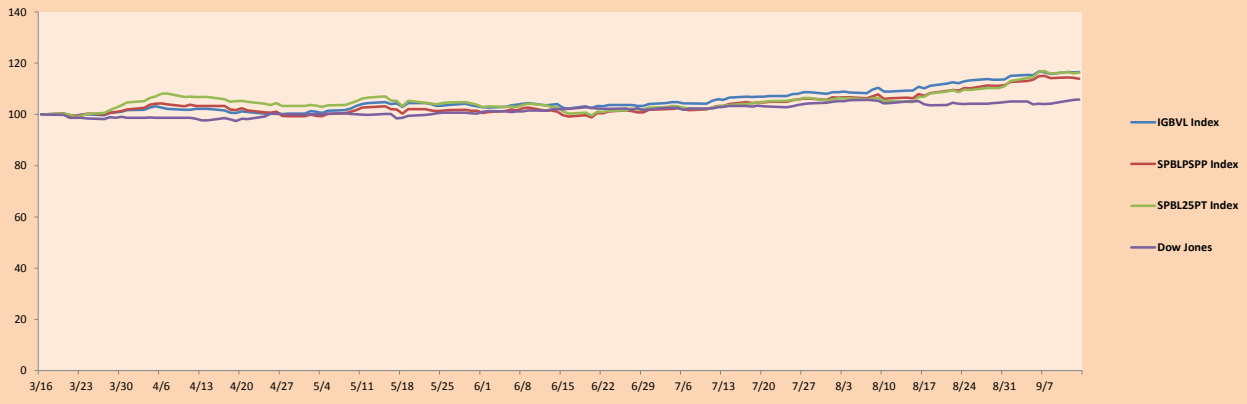
	Cierre	1D*	5D*	30D*	YTD*	Beta	
▼	Índice Minero	293.19	-1.23%	-3.73%	4.79%	18.05%	1.49
▲	Índice de Consumo	795.55	0.04%	1.73%	3.44%	16.82%	0.44
▲	Índice Industrial	221.54	1.16%	1.75%	14.56%	0.20%	0.90
▲	Índice Bancos y Financieras	1,050.28	1.37%	1.78%	6.54%	28.69%	1.13
▲	Índice de Construcción	273.25	1.35%	1.15%	16.24%	-7.60%	0.88
▲	Índice Servicios	448.91	0.30%	0.84%	2.18%	-7.22%	0.22
▼	Índice Juniors	33.56	-4.74%	-13.86%	60.11%	19.60%	0.64
▲	Índice Eléctricas	438.25	0.30%	0.84%	2.18%	-7.22%	0.22

*Leyenda: Variación 1D: 1 Día; 5D: 5 Días, 1M: 1 Mes; YTD: Var. % 31/12/16 a la fecha

Correlación Rend. Índice Minero vs Índice de Metales de Londres (3 meses)



Índices (6 meses)



Base: 16/03/17=100
Fuente: Bloomberg

Coordinador Laboratorio de Mercado de Capitales: Economista Bruno Bellido
Apoyo: Sebastián Butters, Kaori Olulo, Jairo Trujillo, Mario Villar
email: pulsobursatil@ulima.edu.pe
facebook: www.facebook.com/pulsobursatil.ul
Teléfonos: 4376767 Anexos: 35340 - 35310.

PULSO BURSÁTIL

RATING SOBERANO

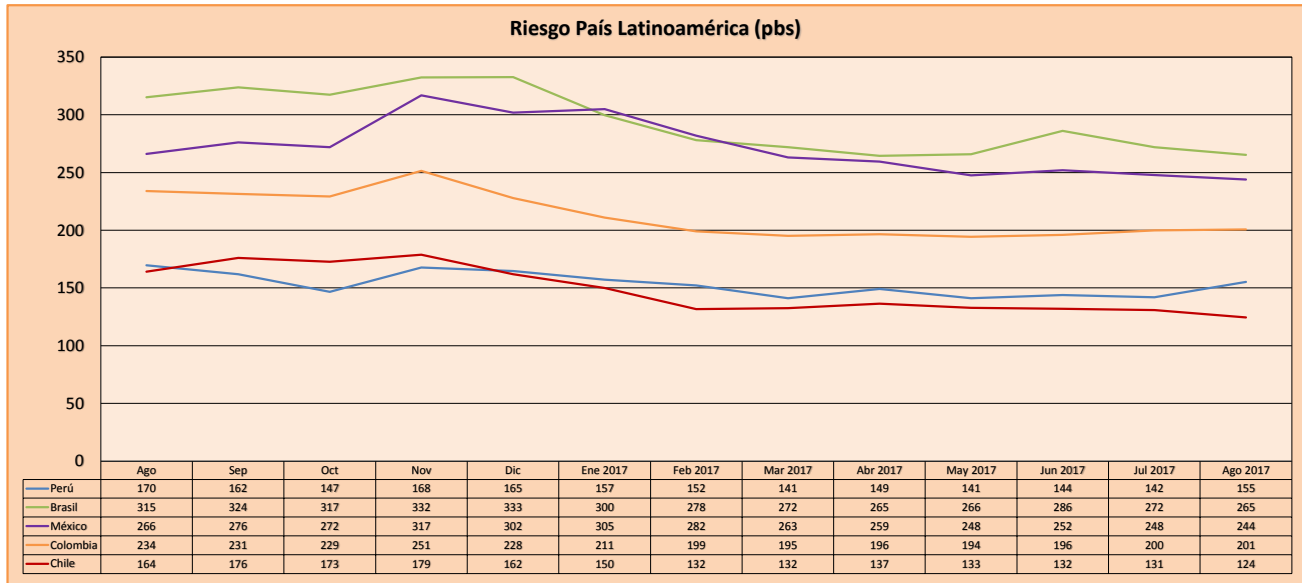
CLASIFICACIONES DE RIESGO

Moody's	S&P	Fitch	Prime
Aaa	AAA	AAA	Alto Grado
Aa1	AA+	AA+	
Aa2	AA	AA	
Aa3	AA-	AA-	Grado Alto Medio
A1	A+	A+	
A2	A	A	
A3	A-	A-	Grado Bajo Medio
Baa1	BBB+	BBB+	
Baa2	BBB	BBB	
Baa3	BBB-	BBB-	Sin Grado de Inversión Especulativo
Ba1	BB+	BB+	
Ba2	BB	BB	
Ba3	BB-	BB-	Altamente Especulativo
B1	B+	B+	
B2	B	B	
B3	B-	B-	Riesgo Sustancial Extremadamente Especulativo
Caa1	CCC+	CCC	
Caa2	CCC	CCC	
Caa3	CCC-	CCC	Poca esperanzas de Pago
Ca	CC	CCC	
C	C	CCC	Impago
	D	DD	
		D	

Fuente: Bloomberg

Rating Crédito Latinoamérica			
Clasificadora de riesgo			
País	Moody's	Fitch	S&P
Perú	A3	BBB+	BBB+
México	A3	BBB+	BBB+
Venezuela	Caa3	CC	CCC-
Brazil	Ba2	BB	BB
Colombia	Baa2	BBB	BBB
Chile	Aa3	A	A+
Argentina	B3	B	B
Panamá	Baa2	BBB	BBB

Fuente: Bloomberg



Fuente: Bloomberg

Coordinador Laboratorio de Mercado de Capitales: Economista Bruno Bellido
 Apoyo: Sebastián Butters, Kaori Olulo, Jairo Trujillo, Mario Villar
 email: pulsobursatil@ulima.edu.pe
 facebook: www.facebook.com/pulsobursatil.ul
 Teléfonos: 4376767 Anexos: 35340 - 35310.