

# PULSO BURSÁTIL

FACULTAD DE CIENCIAS EMPRESARIALES Y ECONÓMICAS  
CARRERA DE ECONOMÍA  
LABORATORIO DE MERCADO DE CAPITALES

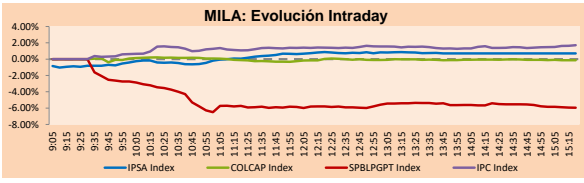


Lima, 10 de noviembre de 2020

## MILA

Principales índices	Cierre	1 D	5 D	1 M	YTD	Cap. Burs. (US\$ bill)
▲ IPISA (Chile)	3,977.45	1.25%	12.95%	8.08%	-14.89%	103.76
▲ IGPA (Chile)	19,909.51	1.09%	11.65%	6.81%	-14.97%	127.95
▲ COLSC (Colombia)	910.22	0.25%	2.95%	3.44%	-6.86%	4.95
▼ COLCAP (Colombia)	1,213.39	-0.02%	5.39%	2.35%	-26.74%	71.14
▼ S&P/BVL (Perú)*	17,666.78	-6.51%	-0.88%	-1.71%	-13.26%	89.20
▼ S&P/BVL SEL (Perú)	468.96	-5.42%	-0.26%	-1.94%	-11.32%	72.54
▼ S&P/BVL LIMA 25	21,930.59	-4.55%	0.26%	-1.05%	-14.40%	88.40
▲ IPC (México)	40,404.58	1.90%	7.84%	5.85%	-6.42%	253.25
▼ S&P MILA 40	455.70	-0.92%	9.02%	9.13%	-24.44%	206.07

\* Cap. Bursátil del cierre anterior \*Leyenda: Variación 1D: 1 Día; 5D: 5 Días; 1M: 1 Mes; YTD: Var.% 31/12/19 a la fecha

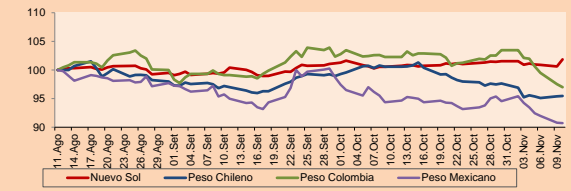


Fuente: Bloomberg

Monedas	Precio	1D*	5D*	30 D*	YTD*
▲ Sol (PEN)	3.6265	1.21%	0.92%	1.29%	9.49%
▲ Peso Chileno (CLP)	756.630	0.08%	0.23%	-5.09%	0.65%
▲ Peso Colombiano (COP)	3,628.98	-0.54%	-5.00%	-5.16%	10.74%
▼ Peso Mexicano (MXN)	20.321	-0.09%	-3.74%	-3.87%	7.37%

\*Leyenda: Variación 1D: 1 Día; 5D: 5 Días; 1M: 1 Mes; YTD: Var.% 31/12/19 a la fecha

### MILA: Índices de Tipo de Cambio (3 meses)

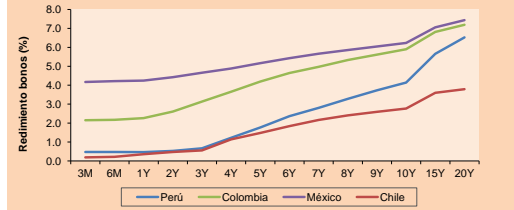


Base: 11/08/20=100

Fuente: Bloomberg

Renta Fija	Moneda	Precio	Bid Yield (%)	Ask Yield (%)	Duración
PERU 7.35 07/21/25	USD	127.481	1.34	1.24	4.04
PERU 4.125 08/25/27	USD	116.085	1.66	1.57	6.00
PERU 8.75 11/21/33	USD	167.722	2.63	2.55	8.98
PERU 6.15 03/14/37	USD	150.395	2.75	2.68	10.93
PERU 5.625 11/18/2050	USD	157.392	2.81	2.77	17.66
CHILE 2.25 10/30/22	USD	103.187	0.71	0.52	1.92
CHILE 3.125 01/21/26	USD	110.431	1.10	1.01	4.80
CHILE 3.625 10/30/42	USD	116.147	2.73	2.68	16.00
COLOM 11.85 03/09/28	USD	164.869	3.31	2.11	5.52
COLOM 10.375 01/28/33	USD	159.986	4.17	4.00	8.03
COLOM 7.375 09/18/37	USD	146.266	3.71	3.63	11.02
COLOM 6.125 01/18/41	USD	134.786	3.70	3.64	12.87
MEX 4 10/02/23	USD	109.295	0.82	0.66	2.74
MEX5.55 01/45	USD	129.369	3.726	3.677	14.69

### MILA: Curvas de Deuda Soberana



Fuente: Bloomberg

### Renta Variable

Más subieron	Bolsa	Mon.	Precio	▲ %
GRUPO FIN INB-O	Mexico	MXN	17.89	7.19
CERVEZAS	Chile	CLP	5195	6.02
CEMEX SAB-CPO	Mexico	MXN	9.21	5.74
SMU SA	Chile	CLP	109.5	4.58
GRUPO BIMBO-A	Mexico	MXN	42.94	4.30

Por Monto Negociado	Bolsa	Monto (US\$)
GRUPO F BANORT-O	Mexico	104,022,292
WALMART DE MEXIC	Mexico	55,018,995
FOMENTO ECON-UBD	Mexico	46,289,705
AMERICA MOVIL-L	Mexico	39,891,078
GRUPO MEXICO-B	Mexico	25,918,483

Más bajaron	Bolsa	Mon.	Precio	▼ %
CREDICORP LTD	Peru	USD	112.80	-17.69
BUENAVENTURA-ADI	Peru	USD	12.15	-5.30
INRETAIL PERU CO	Peru	USD	33.00	-4.35
ALICORP-C	Peru	PEN	6.89	-4.31
VOLCAN CIA MIN-B	Peru	PEN	0.37	-3.90

Por Volumen	Bolsa	Volumen
ITAU CORPBANCA	Chile	372,000,312
BANCO SANTANDER	Chile	325,640,374
BANCO DE CHILE	Chile	134,425,491
ENEL AMERICAS SA	Chile	130,796,836
ENEL CHILE SA	Chile	84,530,064

## MILA

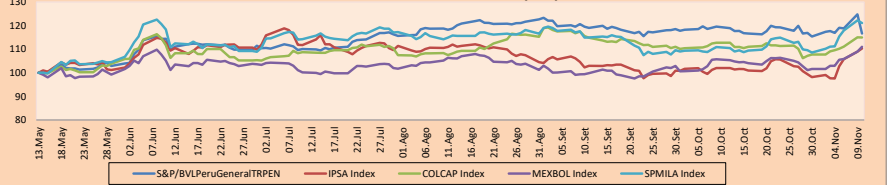
Perú: El Índice General de la BVL finalizó la sesión de hoy con un resultado negativo de -6.51%. El índice mantiene una tendencia negativa acumulada anual de -13.93% en moneda local, mientras que el rendimiento ajustado en dólares asciende a -21.39%. Luego, el S&P / BVL Perú SEL varió en -5.42% mientras que el S&P / BVL LIMA 25 en -4.55%. El spot PEN alcanzó \$ / 3.6265. Titular: Bolsa de Valores: tras la fuerte caída por vacancia, analistas prevén un cierre de año en rojo.

Chile: El índice IPISA culminó el día con un retorno positivo de +1.25%. Los sectores más beneficiados en la jornada fueron Productos de Primera Necesidad (+2.61%) y Servicios Públicos (+1.99%). Las acciones con el mejor desempeño fueron Compañía Cervecerías Unidas SA (+6.02%) y SMU SA (+4.58%). Titular: Para los economistas encuestados por el Banco Central la economía en octubre tendría un leve repunte.

Colombia: El índice COLCAP finalizó el día con un retorno negativo de -0.02%. Los sectores más afectados en la jornada fueron Productos de Primera Necesidad (-1.11%) y Materiales (-1.03%). Las acciones con el peor desempeño fueron Compañía Colombia de Inversi (-2.93%) y Almacenes Éxito SA (-2.52%). Titular: Mina de carbón Cerrejón anuncia acuerdo preliminar con comunidad indígena en Colombia sobre salud y ambiente.

México: El índice IPC cerró el día con un rendimiento positivo de +1.90%. Los sectores más beneficiados en la jornada fueron Finanzas (+2.75%) y Materiales (+2.54%). Las acciones con el mejor desempeño fueron Genera SAB de CV (+7.27%) y Grupo Financiero Inbursa SA (+7.19%). Titular: Grupo Aeroméxico planea continuar recuperando su capacidad de vuelo el próximo año pese a la incertidumbre.

### MILA: Índices bursátiles (6m)

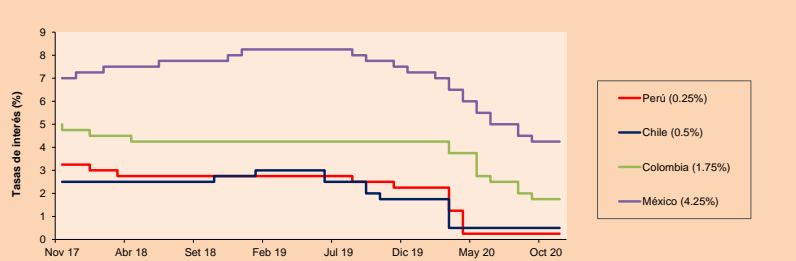


Base: 14/05/20=100

Fuente: Bloomberg

ETFs	Mon.	Cierre	1D	5D	30 D	YTD	Bolsa
▲ iShares MSCI All Peru Capped	USD	29.89	-6.44%	-0.96%	-0.37%	-19.33%	NYSE Arca
▲ iShares MSCI Chile Capped	USD	27.39	2.39%	12.86%	13.94%	-17.82%	Cboe BZX
▲ Global X MSCI Colombia	USD	9.2316	1.13%	10.95%	9.70%	-33.59%	NYSE Arca
▲ iShares MSCI Mexico Capped	USD	38.89	1.83%	12.40%	8.57%	-13.64%	NYSE Arca
▼ iShares MSCI Emerging Markets	USD	47.71	-1.14%	4.90%	4.10%	6.33%	NYSE Arca
▼ Vanguard FTSE Emerging Markets	USD	46.69	-1.12%	4.94%	4.03%	4.99%	NYSE Arca
▼ iShares Core MSCI Emerging Markets	USD	57.15	-1.11%	4.90%	4.17%	6.31%	NYSE Arca
▲ iShares JP Morgan Emerging Markets Bonds	USD	58.45	0.09%	4.59%	3.20%	-0.36%	Cboe BZX
▲ Morgan Stanley Emerging Markets Domestic	USD	5.9	0.51%	4.98%	4.80%	-15.59%	New York

### MILA: Tasas de Referencia de Política Monetaria



Fuente: Bloomberg

Coordinador Laboratorio de Mercado de Capitales: Economista Bruno Bellido  
Apoyo: Piero Best, Luis Davila, Laura Delgado y Alonso Hernández  
email: pulsobursatil@ulima.edu.pe  
facebook: www.facebook.com/pulsobursatil.ul

El contenido del presente documento es únicamente informativo. Los datos y opiniones expresados no deben ser interpretados como recomendaciones para la toma de decisiones futuras. Bajo ninguna circunstancia, el Laboratorio de Mercado de Capitales de la Universidad de Lima se hará responsable por el uso de lo expresado en este documento.

## MUNDO

Principales índices	Cierre	1 D*	5 D*	1 M*	YTD*	Cap. Burs. (US\$ Mill.)
▲ Dow Jones (EEUU)	29,420.92	0.90%	7.06%	2.78%	2.96%	9,029,177
▼ Standard & Poor's 500 (EEUU)	3,545.53	-0.14%	5.23%	2.43%	10.24%	30,667,467
▼ NASDAQ Composite (EEUU)	11,553.86	-1.37%	3.52%	1.17%	30.57%	18,509,312
▲ Stoxx EUROPE 600 (Europa)	384.42	0.90%	7.98%	4.80%	-6.67%	8,892,353
▲ DAX (Alemania)	13,163.11	0.51%	8.89%	1.27%	-0.24%	1,017,218
▲ FTSE 100 (Reino Unido)	6,296.85	1.79%	8.81%	5.58%	-15.78%	1,299,338
▲ CAC 40 (Francia)	5,418.97	1.55%	12.76%	10.02%	-8.96%	1,470,276
▲ IBEX 35 (España)	7,711.40	3.38%	14.22%	12.16%	-18.36%	429,181
▲ MSCI AC Asia Pacific Index	183.36	0.02%	4.83%	4.57%	7.44%	23,438,813
▲ HANG SENG (Hong Kong)	26,301.48	1.10%	5.46%	8.74%	-6.96%	3,761,610
▼ SHANGHAI SE Comp. (China)	3,360.15	-0.40%	2.72%	2.14%	9.58%	6,143,491
▲ NIKKEI 225 (Japón)	24,905.59	0.26%	6.91%	7.32%	7.16%	3,611,601
▲ S&P/ASX 200 (Australia)	6,340.53	0.66%	4.52%	5.69%	-3.51%	1,452,543
▲ KOSPI (Corea del Sur)	2,452.83	0.23%	4.67%	3.93%	13.11%	1,455,373

\*Leyenda: Variación 1D: 1 Día; 5D: 5 Días; 1M: 1 Mes; YTD: Var. % 31/12/19 a la fecha

### Renta Variable

Alemania (Acciones del DAX Index)

Más subieron	Mon.	Precio	▲ %	Bolsa	Más bajaron	Mon.	Precio	▼ %	Bolsa
VOW GY	EUR	149.82	5.27	Xetra	DPW GY	EUR	38.54	-4.84	Xetra
MUV2 GY	EUR	243.1	4.87	Xetra	DB1 GY	EUR	129	-4.41	Xetra
CON GY	EUR	107.05	4.54	Xetra	IFX GY	EUR	26.18	-4.28	Xetra
DAI GY	EUR	53	4.54	Xetra	DWNI GY	EUR	41.36	-4.08	Xetra

Europa (Acciones del STOXX EUROPE 600)

Más subieron	Mon.	Precio	▲ %	Bolsa	Más bajaron	Mon.	Precio	▼ %	Bolsa
LI FP	EUR	17.25	18.17	EN Paris	DLG GY	EUR	33.54	-7.86	Xetra
ICAD FP	EUR	64.15	14.96	EN Paris	TOM NO	NOK	360.8	-7.53	Oсло
COV FP	EUR	69.05	13.66	EN Paris	PRX NA	EUR	89.38	-7.38	EN Amsterdam
BTIA LN	GBP	119.2	12.51	Londres	ASM NA	EUR	129.1	-7.29	EN Amsterdam

## Panorama Mundial:

### Estados Unidos:

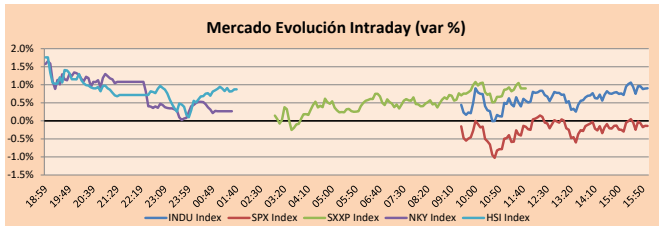
Los mercados estadounidenses finalizaron las operaciones con variaciones negativas, siendo el sector de tecnología el más afectado. A medida que la incertidumbre en Washington continúa debido a que el presidente Donald Trump insiste en que se investigue los fraudes electorales tras su derrota ante el retador demócrata Joe Biden, el Dow, impulsado por las acciones industriales, obtuvo retornos y los precios del crudo extendieron el aumento de la sesión anterior mientras los inversores apuestan por un repunte de la demanda. En la sesión, el sector de tecnología -1.94% y el sector de consumo discrecional -1.11% cayeron drásticamente, mientras que los inversores favorecieron los sectores de pequeña capitalización y energía económicamente sensible +2.52% e industrial +1.79%. Por otro lado, el secretario de Salud de Estados Unidos, Alex Azar, dijo el martes que si Pfizer -1.33% presenta su vacuna potencial COVID-19 a los reguladores de salud tan rápido como se espera, el gobierno de Estados Unidos esperaría comenzar con las vacunaciones en diciembre. Así, si bien un avance en la vacuna puede debilitar el caso de otro gran proyecto de ley de estímulo fiscal de EE. UU., algunos inversores esperarían que todavía se necesitara alivio para las empresas en dificultades. De esta forma, se tuvo al cierre el S&P 500 -0.14%, DJIA +0.90% y NASDAQ -1.37% a la baja.

### Europa:

Los mercados europeos finalizaron la sesión de hoy en terreno positivo en un ambiente de optimismo por las señales de un gran avance en el desarrollo de una vacuna COVID-19. Al respecto, la Comisión Europea anunció que aprobará el miércoles un contrato para el suministro de la vacuna potencial contra el coronavirus de Pfizer y su socio BioNTech. Por otro lado, las ganancias fueron limitadas por los bloqueos estrictos del coronavirus que amenazan una incipiente recuperación europea. Como evidencia, el Instituto de Investigación Económica ZEW dijo que la confianza de los inversores alemanes cayó más de lo esperado en noviembre debido a las preocupaciones sobre un segundo bloqueo. De esta forma, los sectores banca, autopartes y energía estuvieron entre las mayores ganancias del continente, mientras que las acciones de viajes y ocio cayeron. En Francia, el CAC 40 +1.55% aun cuando el Banco Central indicó que la actividad económica del país fue en noviembre un 12% más baja de lo normal. Además, el INSEE indicó que la tasa de desempleo saltó al 9,0% desde el 8,1% del segundo trimestre, su nivel más alto en dos años. Así, los principales índices Stoxx 600 +0.90%, FTSE 100 +1.79%, CAC 40 +1.55% y DAX +0.51% culminaron con rendimientos del 7,1% al alza.

### Asia:

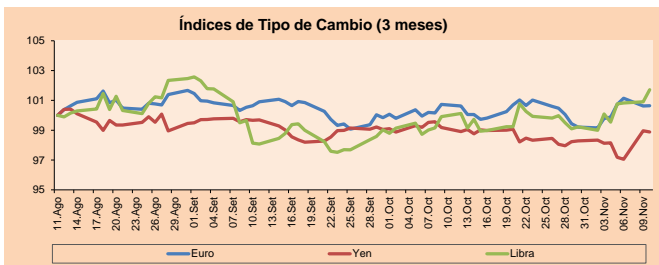
Los principales mercados asiáticos finalizaron la sesión del día con resultados heterogéneos, del cual China tuvo una desaceleración en el CSI 300 de -0.50% en base a la caída de -2.1% interanual en octubre del índice de precios al productor (IPP) de China, que mide los costos de los productos en la puerta de la fábrica, de acuerdo a la Oficina Nacional de Estadísticas (NBS) de China. Asimismo, la inflación al consumidor fue suavizada, y disminuyó a una tasa de 0.5% interanual en octubre, a un mínimo de 11 años, comparado con el 1.7% registrado en setiembre. En el resto del continente, el progreso en el desarrollo de una vacuna contra el coronavirus impulsó las esperanzas de una recuperación económica mundial más rápida, y tanto efectos positivos en el sector de viajes y ocio de Japón y Corea del Sur. En Australia, el sector energético, que fue la más afectada por la pandemia a falta de demanda, subió en +8.9%, y alcanzó un rendimiento similar de abril. En acciones corporativas, las acciones energéticas Oil Select Limited +16.54% de Australia y CNOOC Ltd, +13.96% de China evidenciaron la rotación en la preferencia de sectores. Por último, el NIKKEI +0.26%, Shanghai Composite -0.40%, Shenzhen Composite -1.05%, Hang Seng +1.10%, S&P/ASX 200 +0.66% y KOSPI +0.23% cerraron el día con rendimientos mixtos.



Fuente: Bloomberg

Monedas	Precio	1 D*	5 D*	1 M*	YTD*
▲ Euro	1,1815	0.02%	0.85%	-0.09%	5.37%
▲ Yen	105,3000	-0.08%	0.78%	-0.30%	-3.05%
▲ Libra Esterlina	1,3272	0.81%	1.63%	1.81%	0.11%
▼ Yuan	6,6170	-0.19%	-0.91%	-1.16%	-4.97%
▲ Dólar de Hong Kong	7,7541	0.02%	0.02%	0.05%	-0.48%
▲ Real Brasileño	5,4129	0.61%	-5.90%	-2.17%	34.30%
▲ Peso Argentino	79,4362	0.12%	0.65%	2.97%	32.68%

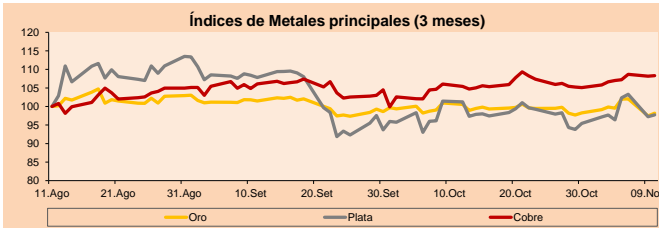
\*Leyenda: Variación 1D: 1 Día; 5D: 5 Días; 1M: 1 Mes; YTD: Var. % 31/12/19 a la fecha



Base: 11/08/20=100  
Fuente: Bloomberg

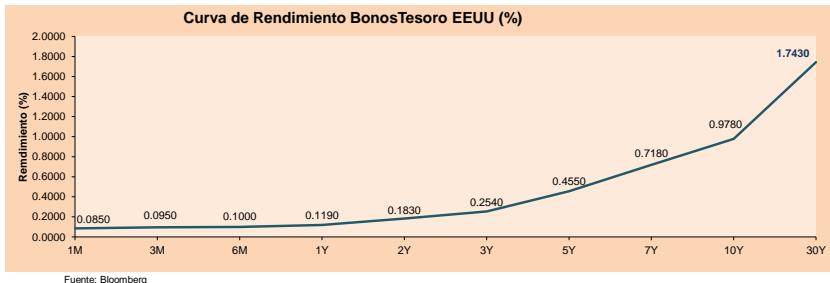
Commodities	Precio	1 D*	5 D*	1 M*	YTD*
▲ Oro (US\$ Oz. T) (LME)	1,877.32	0.77%	-1.67%	-2.75%	23.73%
▲ Plata (US\$ Oz. T) (LME)	24.23	0.53%	0.03%	-3.66%	35.75%
▲ Cobre (US\$ TM) (LME)	6,913.25	0.14%	1.56%	2.15%	12.43%
▲ Zinc (US\$ TM) (LME)	2,629.25	0.05%	2.91%	8.69%	15.34%
▲ Petróleo WTI (US\$ Barril) (NYM)	41.36	2.66%	9.82%	1.10%	-26.72%
▼ Estanto (US\$ TM) (LME)	18,278.50	-0.01%	1.07%	0.01%	6.41%
▲ Plomo (US\$ TM) (LME)	1,831.25	0.96%	1.81%	1.82%	-4.30%
▼ Azúcar #11 (US\$ Libra) (NYB-ICE)	14.68	-1.34%	-0.27%	3.16%	2.09%
▲ Cacao (US\$ TM) (NYB-ICE)	2,357.00	-1.42%	2.12%	-2.68%	-3.08%
▲ Café Arábica (US\$ TM) (NYB-ICE)	110.00	0.41%	3.72%	-3.34%	-21.46%

\*Leyenda: Variación 1D: 1 Día; 5D: 5 Días; 1M: 1 Mes; YTD: Var. % 31/12/19 a la fecha



Base: 11/08/20=100  
Fuente: Bloomberg

ETFs	Mon.	Cierre	1D	5D	30 D	YTD	Bolsa
SPDR S&P 500 ETF TRUST	USD	354.04	-0.15%	5.36%	2.07%	10.00%	NYSE Arca
ISHARES MSCI EMERGING MARKET	USD	47.71	-1.14%	4.90%	4.10%	6.33%	NYSE Arca
ISHARES IBOXX HIGH YLD CORP	USD	85.76	-0.14%	1.56%	0.95%	-2.48%	NYSE Arca
FINANCIAL SELECT SECTOR SPDR	USD	27.15	0.52%	9.26%	7.61%	-11.79%	NYSE Arca
VANECK GOLD MINERS	USD	37.56	-3.40%	-4.60%	-7.99%	28.28%	NYSE Arca
ISHARES RUSSELL 2000 ETF	USD	172.7	1.86%	7.78%	6.15%	4.24%	NYSE Arca
SPDR GOLD SHARES	USD	175.66	0.33%	-1.82%	-2.99%	22.33%	NYSE Arca
ISHARES 20+ YEAR TREASURY BO	USD	155.16	-0.58%	-1.59%	-3.08%	14.53%	NASDAQ GM
INVESCO QQQ TRUST SERIES 1	USD	283.42	-1.79%	3.19%	-8.80%	33.31%	NASDAQ GM
ISHARES NASDAQ BIOTECHNOLOGY	USD	137.74	0.08%	3.81%	-3.36%	14.30%	NASDAQ GM
ENERGY SELECT SECTOR SPDR	USD	34.13	3.24%	15.58%	10.85%	-43.15%	NYSE Arca
PROSHARES ULTRA VIX ST FUTUR	USD	13.49	-4.87%	-29.67%	-20.13%	4.65%	NYSE Arca
UNITED STATES OIL FUND LP	USD	28.91	2.99%	8.20%	0.77%	-71.79%	NYSE Arca
ISHARES MSCI BRAZIL ETF	USD	31.74	1.02%	15.33%	9.60%	-33.11%	NYSE Arca
SPDR S&P OIL & GAS EXP & PR	USD	48.64	3.14%	16.36%	8.45%	-48.69%	NYSE Arca
UTILITIES SELECT SECTOR SPDR	USD	66.26	1.44%	2.46%	4.38%	2.54%	NYSE Arca
ISHARES US REAL ESTATE ETF	USD	84.23	1.12%	4.00%	0.69%	-9.51%	NYSE Arca
SPDR S&P BIOTECH ETF	USD	121.96	1.32%	5.30%	1.42%	28.23%	NYSE Arca
ISHARES IBOXX INVESTMENT GRA	USD	134.81	-0.26%	0.53%	-0.09%	5.35%	NYSE Arca
ISHARES JP MORGAN USD EMERGI	USD	113.18	-0.11%	2.25%	0.66%	-1.20%	NASDAQ GM
REAL ESTATE SELECT SECT SPDR	USD	36.77	0.55%	3.46%	-0.43%	-4.91%	NYSE Arca
ISHARES CHINA LARGE-CAP ETF	USD	47.12	-2.30%	4.53%	8.97%	8.00%	NYSE Arca
CONSUMER STAPLES SPDR	USD	66.22	6.41%	3.00%	0.73%	5.14%	NYSE Arca
VANECK JR GOLD MINERS	USD	54.01	-3.57%	-3.19%	-9.23%	27.80%	NYSE Arca
SPDR BBG BARC HIGH YIELD BND	USD	106.86	-0.03%	1.67%	1.31%	-2.45%	NYSE Arca
VANGUARD REAL ESTATE ETF	USD	83.94	1.46%	2.02%	1.11%	-9.54%	NYSE Arca
GRAYSCALE BITCOIN TRUST BTC	USD	16.51	-3.39%	7.07%	40.27%	101.59%	OTC US



Fuente: Bloomberg

LIMA

Acciones

Valor	Moneda	Precio	1D*	5D*	30D*	YTD*	Frecuencia	Volumen (US\$)	Beta	Dividend Yield (%)	Price Earning	Capitalización Bursátil (M US\$)	Sector Económico*	Participación Índice
▲ ALICORC1 PE**	S/.	6.89	0.08%	2.51%	3.44%	-6.86%	95.00%	527,434	0.80	3.63	16.10	1,621.81	Industrial	3.53%
▲ ATACOB1 PE**	S/.	0.12	0.00%	0.81%	-3.13%	-24.85%	45.00%	3,460	1.04	0.00	-	32.31	Mineras	1.02%
- BACKUS11 PE**	S/.	19.99	0.00%	5.21%	8.05%	-29.86%	95.00%	2,756	0.51	0.00	5.90	7,642.66	Industriales	0.82%
▼ BAP PE**	US\$	112.80	-17.69%	-6.00%	-11.88%	-46.96%	100.00%	5,490,917	1.24	7.80	-	10,646.33	Diversas	5.82%
▼ BVN PE**	US\$	12.15	-5.30%	-2.49%	-3.57%	-20.59%	100.00%	532,465	1.44	0.21	-	3,348.96	Mineras	5.88%
▼ CASAGRC1 PE**	S/.	4.47	-2.83%	-8.78%	11.75%	47.52%	90.00%	30,674	0.56	2.40	8.03	103.83	Agrario	1.31%
▼ BBVAC1 PE**	S/.	2.38	-0.83%	17.24%	13.33%	-23.03%	95.00%	2,576	0.75	3.63	12.39	4,284.96	Bancos y Financieras	2.85%
▼ CORARE1 PE**	S/.	0.77	-3.75%	-6.10%	10.00%	-15.33%	85.00%	88,636	0.75	9.45	5.47	310.18	Industriales	1.72%
▼ OPACASC1 PE**	S/.	5.40	-3.57%	-1.82%	-1.82%	-12.20%	90.00%	9,837	0.64	6.67	17.42	637.47	Industriales	2.38%
▼ CVERDEC1 PE**	US\$	18.98	-2.06%	-0.11%	5.74%	-1.66%	100.00%	163,451	0.77	0.00	45.81	6,644.06	Mineras	5.25%
▲ ENGEPEC1 PE**	S/.	2.01	0.50%	0.50%	0.50%	-12.61%	45.00%	16,963	0.49	8.52	10.05	1,573.39	Servicios Públicos	1.44%
▲ ENDISPC1**	S/.	5.10	-1.92%	-1.92%	2.00%	-30.61%	50.00%	4,342	0.46	0.40	9.62	898.02	Servicios Públicos	0.98%
▼ FERREYC1 PE**	S/.	1.69	-3.43%	-0.59%	0.60%	-22.83%	100.00%	170,797	0.74	4.54	33.93	454.68	Diversas	4.90%
▼ GRAMONC1 PE**	S/.	1.50	-5.66%	7.91%	-10.18%	-11.76%	85.00%	17,293	0.75	0.00	-	360.64	Diversas	4.05%
▼ IFS PE**	US\$	20.50	-10.32%	-0.24%	-14.58%	-49.88%	95.00%	597,536	1.19	8.54	19.65	2,366.68	Diversas	7.22%
▼ INRETC1 PE**	US\$	33.00	-4.35%	-3.23%	0.92%	-8.33%	95.00%	1,846,151	1.00	1.71	27.50	3,392.64	Diversas	5.28%
▼ LUSURC1 PE**	S/.	26.00	-1.89%	-0.04%	-5.45%	0.97%	75.00%	615,044	0.51	2.50	22.05	3,491.17	Servicios Públicos	1.81%
▼ MINSURI1 PE**	S/.	1.67	-1.76%	-1.18%	-3.47%	7.05%	55.00%	4,531	0.73	0.00	-	1,327.62	Mineras	3.09%
- PML PE**	US\$	0.09	9.76%	5.88%	2.27%	60.71%	50.00%	5,400	1.26	0.00	-	23.77	Mineras	2.12%
▲ RELAPAC1 PE**	S/.	0.06	0.00%	3.23%	-3.03%	-47.97%	50.00%	1,802	0.85	0.00	-	146.82	Industriales	2.12%
▼ SCCO PE**	US\$	53.80	-1.99%	-0.26%	13.74%	26.80%	95.00%	52,133	0.86	2.79	31.69	41,591.34	Mineras	2.14%
▼ SIDERC1 PE**	S/.	0.74	-3.90%	-2.63%	10.45%	-18.85%	95.00%	9,284	0.87	46.25	8.91	250.56	Industriales	1.43%
▲ TV PE**	US\$	0.12	0.81%	18.10%	24.00%	-28.32%	95.00%	104,533	1.47	0.00	-	99.52	Mineras	2.93%
▼ UNACEMC1 PE**	S/.	1.35	-4.93%	3.85%	-1.46%	-32.50%	95.00%	7,481	0.86	1.93	65.69	676.82	Industriales	3.00%
▼ VOLCABC1 PE**	S/.	0.37	-3.90%	-1.60%	-5.13%	-16.85%	100.00%	739,938	0.89	0.00	-	1,735.62	Mineras	5.90%
- NEXAPEC1 PE**	S/.	2.57	0.00%	9.36%	-1.53%	-25.51%	50.00%	7,193	0.99	0.00	-	937.17	Mineras	1.56%

Cantidad de Acciones: 26  
Fuente: Bloomberg, Economática  
\* Bloomberg Industry Classification System  
\*\* Se utiliza el PER de la bolsa y moneda de origen del instrumento  
\*Leyenda: Variación 1D: 1 Día; 5D: 5 Días, 1M: 1 Mes; YTD: Var.% 31/12/19 a la fecha

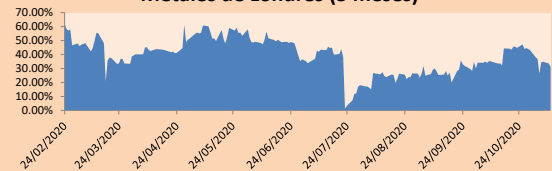
Subieron 4  
Bajaron 17  
Mantuvieron 5

Índices Sectoriales

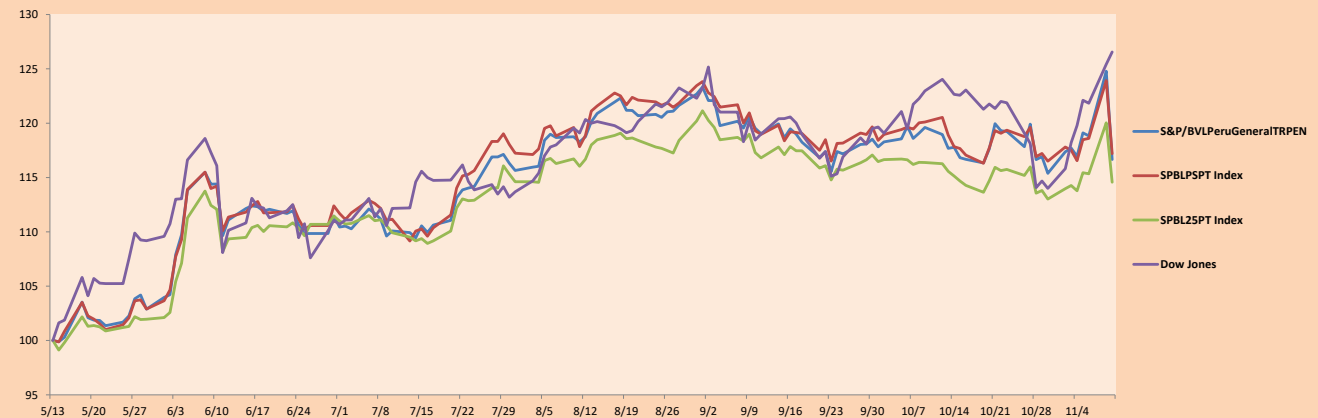
	Cierre	1D*	5D*	30D*	YTD*	Beta
▼ Índice Minero	342.18	-2.00%	0.56%	7.48%	12.32%	1.06
▼ Índice de Consumo	993.15	-3.16%	-1.31%	-2.45%	-12.90%	0.45
▼ Índice Industrial	171.73	-3.92%	1.67%	-1.36%	-18.66%	0.58
▼ Índice Bancos y Financieras	737.88	-15.34%	-3.83%	-10.05%	-37.45%	1.50
▼ Índice de Construcción	186.22	-4.16%	2.63%	-2.13%	-17.83%	0.56
▼ Índice Servicios	609.16	-0.88%	-0.14%	-2.62%	-6.50%	0.09
▼ Índice Eléctricas	594.69	-0.88%	-0.14%	-2.62%	-6.50%	0.09

\*Leyenda: Variación 1D: 1 Día; 5D: 5 Días, 1M: 1 Mes; YTD: Var.% 31/12/19 a la fecha

Correlación Rend. Índice Minero vs Índice de Metales de Londres (3 meses)



Índices (6 meses)



Base: 13/05/20=100  
Fuente: Bloomberg

Coordinador Laboratorio de Mercado de Capitales: Economista Bruno Bellido  
Apoyo: Piero Best, Luis Davila, Laura Delgado y Alonso Hernández  
email: pulsobursatil@ulima.edu.pe  
facebook: www.facebook.com/pulsobursatil.ul

## RATING SOBERANO

### CLASIFICACIONES DE RIESGO

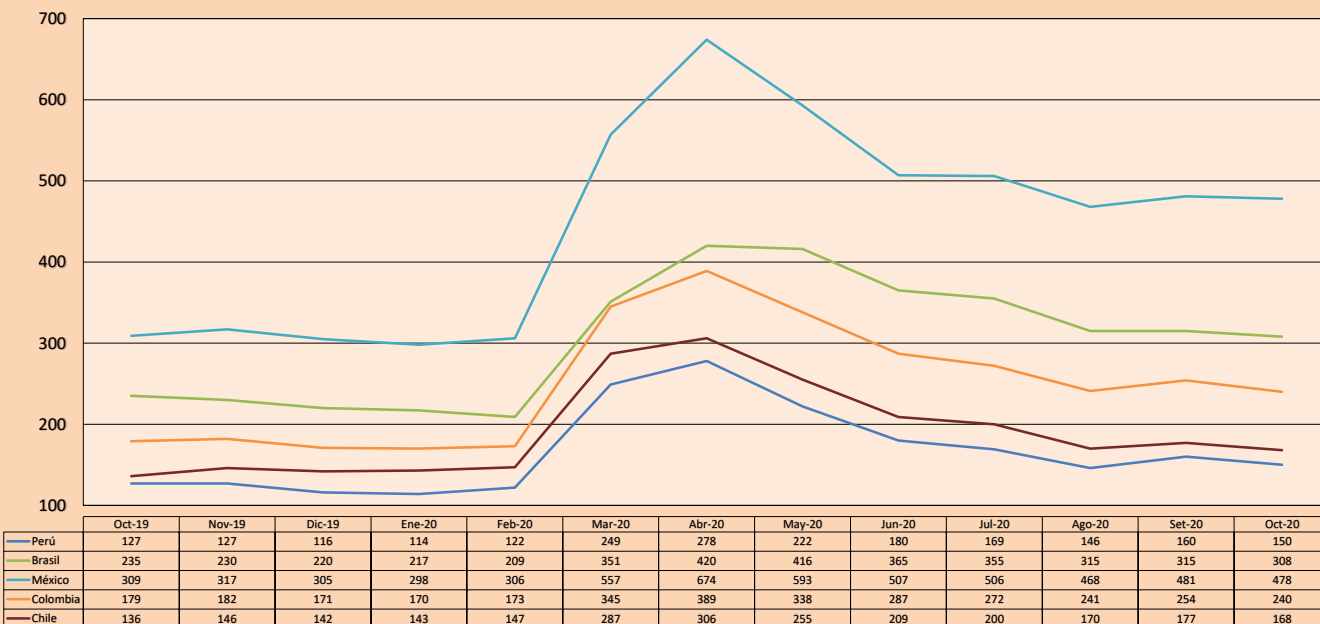
Moody's	S&P	Fitch	Prime
Aaa	AAA	AAA	Alto Grado
Aa1	AA+	AA+	
Aa2	AA	AA	
Aa3	AA-	AA-	Grado Alto Medio
A1	A+	A+	
A2	A	A	
A3	A-	A-	Grado Bajo Medio
Baa1	BBB+	BBB+	
Baa2	BBB	BBB	
Baa3	BBB-	BBB-	Sin Grado de Inversión Especulativo
Ba1	BB+	BB+	
Ba2	BB	BB	
Ba3	BB-	BB-	Altamente Especulativo
B1	B+	B+	
B2	B	B	
B3	B-	B-	Riesgo Sustancial Extremadamente Especulativo
Caa1	CCC+	CCC	
Caa2	CCC	CCC	
Caa3	CCC-	CCC	Poca esperanzas de Pago
Ca	CC	C	
C	D	DDD	Impago
		DD	
		D	

Fuente: Bloomberg

Rating Crédito Latinoamérica			
Clasificadora de riesgo			
País	Moody's	Fitch	S&P
Perú	A3	BBB+	BBB+
México	Baa1	BBB-	BBB
Venezuela	C	WD	SD
Brazil	Ba2	BB-	BB-
Colombia	Baa2	BBB-	BBB-
Chile	A1	A-	A+
Argentina	Ca	WD	CCC+
Panamá	Baa1	BBB	BBB+

Fuente: Bloomberg

### Riesgo País Latinoamérica (pbs)



Fuente: BCRP

Coordinador Laboratorio de Mercado de Capitales: Economista Bruno Bellido  
Apoyo: Piero Best, Luis Davila, Laura Delgado y Alonso Hernández  
email: pulsobursatil@ulima.edu.pe  
facebook: www.facebook.com/pulsobursatil.ul

El contenido del presente documento es únicamente informativo. Los datos y opiniones expresados no deben ser interpretados como recomendaciones para la toma de decisiones futuras. Bajo ninguna circunstancia, el Laboratorio de Mercado de Capitales de la Universidad de Lima se hará responsable por el uso de lo expresado en este documento.