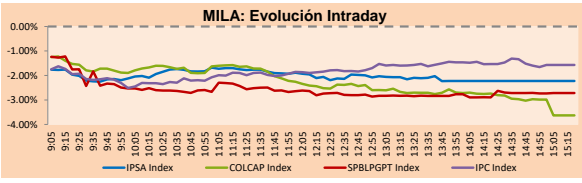


MILA

Lima, 28 de octubre de 2020

Principales índices	Cierre	1 D	5 D	1 M	YTD	Cap. Burs. (US\$ bill)
▼ IPISA (Chile)	3,629.48	-1.83%	-4.05%	2.09%	-22.28%	92.93
▼ IGPA (Chile)	18,365.35	-1.71%	-3.71%	1.48%	-21.49%	116.09
- COLCAP (Colombia)	869.74	0.00%	-0.88%	-1.74%	-11.07%	5.13
▼ COLCAP (Colombia)	1,120.37	-3.63%	-4.89%	-3.89%	-32.61%	62.02
▼ S&P/BVL (Perú)*	17,664.10	-2.72%	-2.76%	-1.21%	-13.94%	87.16
▼ S&P/BVL SEL (Perú)	467.82	-2.26%	-2.00%	-1.71%	-11.97%	70.58
▼ S&P/BVL LIMA 25	21,736.34	-2.10%	-2.05%	-2.64%	-15.60%	86.36
▼ IPC (México)	37,393.71	-1.60%	-3.30%	0.70%	-14.12%	228.55
▼ S&P MILA 40	413.72	-2.86%	-4.12%	2.00%	-31.40%	186.69

* Cap. Bursátil del cierre anterior * Leyenda: Variación 1D: 1 Día; 5D: 5 Días; 1M: 1 Mes; YTD: Var.% 31/12/19 a la fecha

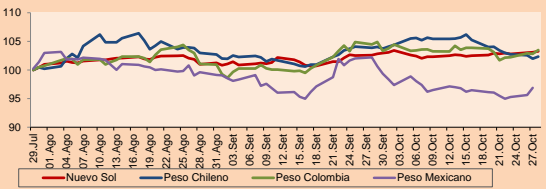


Fuente: Bloomberg

Monedas	Precio	1D*	5D*	30 D*	YTD*
▲ Sol (PEN)	3,612.9	0.16%	0.41%	0.65%	9.08%
▲ Peso Chileno (CLP)	773.750	0.35%	-1.06%	-1.48%	2.93%
▲ Peso Colombiano (COP)	3,835.55	0.66%	1.77%	-0.93%	17.04%
▲ Peso Mexicano (MXN)	21.288	1.31%	0.85%	-5.04%	12.48%

* Leyenda: Variación 1D: 1 Día; 5D: 5 Días; 1M: 1 Mes; YTD: Var.% 31/12/19 a la fecha

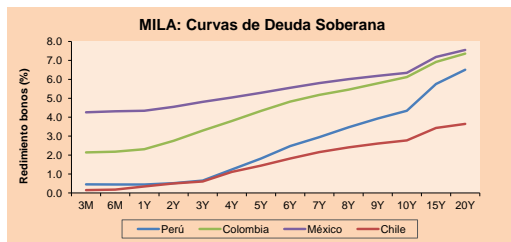
MILA: Índices de Tipo de Cambio (3 meses)



Base: 29/07/20=100
Fuente: Bloomberg

Renta Fija

Instrumento	Moneda	Precio	Bid Yield (%)	Ask Yield (%)	Duración
PERU 7.35 07/21/25	USD	128.152	1.25	1.16	4.09
PERU 4.125 08/25/27	USD	116.777	1.57	1.48	6.04
PERU 8.75 11/21/33	USD	170.345	2.47	2.39	9.05
PERU 6.55 03/14/37	USD	153.07	2.60	2.52	11.00
PERU 5.625 11/18/2050	USD	161.763	2.66	2.62	17.91
CHILE 2.25 10/30/22	USD	103.225	0.75	0.50	1.94
CHILE 3.125 01/21/26	USD	110.58	1.09	0.99	4.84
CHILE 3.625 10/30/42	USD	114.451	2.77	2.72	15.78
COLOM 11.85 03/09/28	USD	165.04	2.26	2.18	5.56
COLOM 10.375 01/29/33	USD	156.832	4.44	4.24	8.03
COLOM 7.375 09/18/37	USD	141.902	4.00	3.91	10.97
COLOM 6.125 01/18/41	USD	129.995	3.99	3.93	12.77
MEX 4 10/02/23	USD	108.942	0.97	0.81	2.78
MEX5.55 01/45	USD	123.678	4.031	3.994	14.48



Fuente: Bloomberg

Renta Variable

Más subieron	Bolsa	Mon.	Precio	▲%
ARCA CONTINENTAL	Mexico	MXN	93.05	1.64
CEMEX SAB-CPO	Mexico	MXN	8.37	1.21
GRUMA SAB-B	Mexico	MXN	237.48	0.53
CENCOSUD SA	Chile	CLP	1115	0.45
INRETAIL PERU CO	Peru	USD	32.60	0.00

Por Monto Negociado	Bolsa	Monto (US\$)
WALMART DE MEXIC	Mexico	52,450,031
GRUPO F BANORT-O	Mexico	39,347,797
AMERICA MOVIL-L	Mexico	24,504,564
AERO DEL SURES-B	Mexico	17,401,131
FOMENTO ECON-UBD	Mexico	15,649,869

Más bajaron	Bolsa	Mon.	Precio	▼%
ECOPETROL	Colombia	COP	1715.00	-6.28
FALABELLA SA	Chile	CLP	2200	-5.70
SUNAMERICANA	Colombia	COP	2000.00	-5.57
BUENAVENTURA-ADI	Peru	USD	12.57	-5.42
AERO DEL PACIF-B	Mexico	MXN	180.22	-5.17

Por Volumen	Bolsa	Volumen
BANCO SANTANDER	Chile	179,476,888
BANCO DE CHILE	Mexico	78,090,383
ENEL CHILE SA	Chile	77,163,249
ENEL AMERICAS SA	Chile	54,148,876
AMERICA MOVIL-L	Mexico	39,855,022

MILA

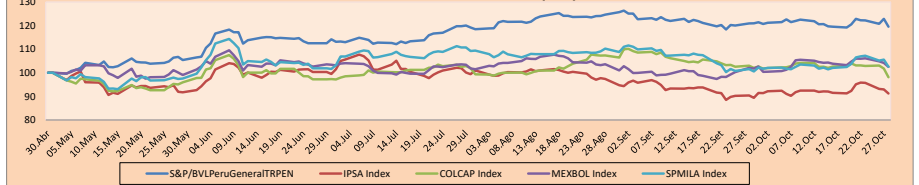
Perú: El Índice General de la BVL finalizó la sesión de hoy con un resultado negativo de -2.72%. El índice mantiene una tendencia negativa acumulada anual de -11.54% en moneda local, mientras que el rendimiento ajustado en dólares asciende a -18.77%. Luego, el S&P / BVL Perú SEL varió en -2.26% mientras que el S&P / BVL LIMA 25 en -2.10%. El spot PEN alcanzó S / 3.6129. Titular: la Bolsa de Valores de Lima (BVL) realizó un campanazo virtual por el ingreso de la primera Caja Municipal, Caja Arequipa, al mercado de valores.

Chile: El índice IPISA finalizó el día con un retorno negativo de -1.83%. Los sectores más perjudicados en la jornada fueron Productos de Consumo No Básico (-5.35%) y Tecnologías de la Información (-3.04%). Las acciones con el peor desempeño fueron SACI Falabella (-5.70%) y Sociedad Química y Minera (-4.27%). Titular: Chile avanza hacia un segundo retiro del 10% de los fondos del sistema de pensiones.

Colombia: El índice COLCAP tuvo un resultado negativo de -3.63%. Los sectores con los mejores rendimientos en la jornada fueron Materiales (-6.64%) y Energía (-5.86%). Los valores con los peores resultados fueron Cementos Argos SA (-7.89%) e Inversiones Argos SA (-6.59%). Titular: Utilidad neta de estatal colombiana Ecopetrol cae 71,6% en el tercer trimestre.

México: El índice MEXBOL cerró la sesión con un resultado negativo de -1.60%. Los sectores con los peores rendimientos de la jornada fueron Productos de Consumo No Básico (-5.04%) e Industrial (-3.48%). Las acciones con peor desempeño fueron Genera SAB (-13.64%) y Asea SAB (-7.08%). Titular: Prohibir outsourcing dañaría la economía mexicana, advierte Coparmex.

MILA: Índices bursátiles (6m)

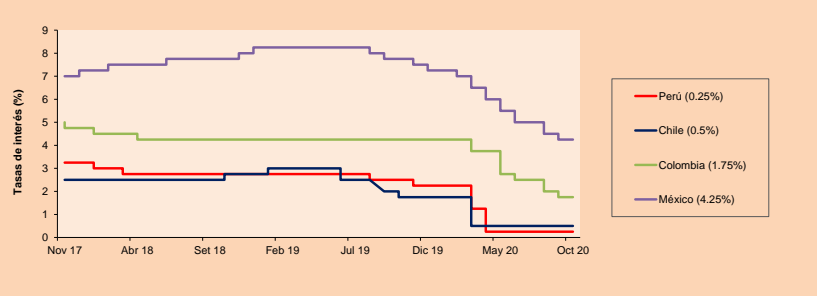


Base: 01/05/20=100
Fuente: Bloomberg

ETFs

	Mon.	Cierre	1D	5D	30 D	YTD	Bolsa
▼ iShares MSCI All Peru Capped	USD	29.4114	-3.79%	-2.93%	0.42%	-20.62%	NYSE Arca
▼ iShares MSCI Chile Capped	USD	24.04	-2.63%	-4.22%	0.75%	-27.87%	Cboe BZX
▼ Global X MSCI Colombia	USD	8.12	-3.13%	-5.36%	-3.28%	-41.58%	NYSE Arca
▼ iShares MSCI Mexico Capped	USD	34.3	-3.22%	-4.70%	5.05%	-23.83%	NYSE Arca
▼ iShares MSCI Emerging Markets	USD	44.77	-2.50%	-2.80%	3.11%	-0.22%	NYSE Arca
▼ Vanguard FTSE Emerging Markets	USD	43.81	-2.49%	-2.95%	2.91%	-1.48%	NYSE Arca
▼ iShares Core MSCI Emerging Markets	USD	53.64	-2.40%	-2.81%	3.21%	-0.22%	NYSE Arca
▼ iShares JP Morgan Emerging Markets Bonds	USD	55.33	-1.44%	-2.40%	1.02%	-5.68%	Cboe BZX
▼ Morgan Stanley Emerging Markets Domestic	USD	5.56	-1.24%	-2.97%	-1.94%	-20.46%	New York

MILA: Tasas de Referencia de Política Monetaria



Fuente: Bloomberg

MUNDO

Principales índices	Cierre	1 D*	5 D*	1 M*	YTD*	Cap. Burs. (US\$ MIL)
▼ Dow Jones (EEUU)	26,519.95	-3.43%	-5.99%	-3.40%	-7.07%	8,380,416
▼ Standard & Poor's 500 (EEUU)	3,271.03	-3.53%	-4.79%	-1.93%	1.25%	28,336,485
▼ NASDAQ Composite (EEUU)	11,004.87	-3.73%	-4.18%	-0.73%	22.65%	17,593,958
▼ Stoxx EUROPE 600 (Europa)	342.17	-2.95%	-5.16%	-5.34%	-17.72%	7,947,398
▼ DAX (Alemania)	11,560.51	-4.17%	-7.94%	-9.87%	-12.74%	901,572
▼ FTSE 100 (Reino Unido)	5,582.80	-2.55%	-3.35%	-5.34%	-25.98%	1,181,018
▼ CAC 40 (Francia)	4,571.12	-3.37%	-5.83%	-5.40%	-23.84%	1,256,727
▼ IBEX 35 (España)	6,474.40	-2.66%	-4.95%	-3.56%	-32.20%	363,307
▼ MSCI AC Asia Pacific Index	175.07	-0.46%	-1.10%	2.82%	2.59%	22,320,750
▼ HANG SENG (Hong Kong)	24,708.80	-0.32%	0.57%	4.99%	-13.31%	3,655,733
▲ SHANGHAI SE Comp. (China)	3,269.24	0.46%	-1.68%	0.96%	6.73%	5,842,604
▲ NIKKEI 225 (Japón)	23,418.51	-0.29%	-0.93%	-1.18%	-1.67%	3,403,704
▲ S&P/ASX 200 (Australia)	6,057.74	0.11%	-2.17%	0.09%	-10.87%	1,345,717
▲ KOSPI (Corea del Sur)	2,345.26	0.82%	-1.08%	-1.04%	4.82%	1,360,737

*Leyenda: Variación 1D: 1 Día; 5D: 5 Días; 1M: 1 Mes; YTD: Var. % 31/12/19 a la fecha

Renta Variable

Alemania (Acciones del DAX Index)

Más subieron Mon.	Precio	▲ %	Bolsa	Más bajaron Mon.	Precio	▼ %	Bolsa		
MRK GY	EUR	134.75	-0.33	Xetra	BAS GY	EUR	46.945	-6.73	Xetra
MUVZ GY	EUR	199.95	-1.26	Xetra	BEI GY	EUR	93.6	-6.49	Xetra
FME GY	EUR	68.08	-1.30	Xetra	1COV GY	EUR	40.18	-6.03	Xetra
DBK GY	EUR	7.759	-1.91	Xetra	SIE GY	EUR	100.1	-6.03	Xetra

Europa (Acciones del STOXX EUROPE 600)

Más subieron Mon.	Precio	▲ %	Bolsa	Más bajaron Mon.	Precio	▼ %	Bolsa		
RR/ LN	GBP	84.54	12.49	Londres	SOP FP	EUR	101.8	-12.92	EN Paris
CTEC LN	GBP	191	3.30	Londres	MOCORP FH	EUR	5.9	-10.06	Helsinki
O2D GY	EUR	2.252	2.69	Xetra	ATE FP	EUR	70.1	-9.37	EN Paris
ANDR AV	EUR	29.82	2.05	Vienna	CDR PW	PLN	331	-9.09	Warsaw

Panorama Mundial:

Estados Unidos:

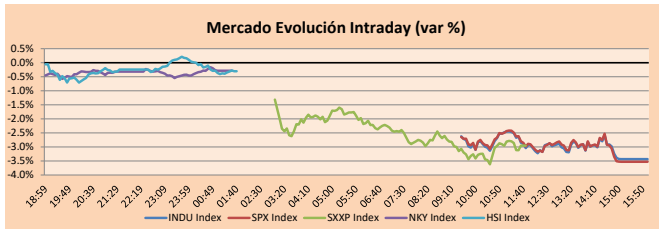
Los mercados estadounidenses finalizaron las operaciones con variaciones negativas a medida que un aumento de los contagios genera incertidumbre en los inversionistas. La creciente pandemia y el fracaso de Washington para llegar a un acuerdo sobre un nuevo estímulo fiscal antes de las elecciones del 3 de noviembre pesaron sobre los índices de Wall Street de forma que se registraron las mayores caídas en el día desde el último 11 de junio. Además, se tuvo en 12 estados de EE. UU. récords de pacientes hospitalizados con COVID-19, a la par que en Alemania y Francia se anunciaron planes para cerrar grandes áreas de la vida pública durante un mes a medida que la pandemia avanza. En el segmento de acciones, el sector de hoteles, aerolíneas y otras empresas relacionadas con el ocio, sensibles a la volatilidad relacionada con el COVID-19, se hundieron y el índice S&P 1500 Airlines cayó en un -4.3%. Por otro lado, el índice de energía del S&P 500 cayó un -4.2% debido a que los precios del petróleo cayeron por temor a una caída más profunda en la demanda de combustible. Esto tuvo efecto en el indicador de miedo de Wall Street, el VIX +20.48%, el cual se disparó a su nivel más alto desde el 15 de junio. Las preocupaciones de que no se declare un ganador en las elecciones presidenciales la noche del 3 de noviembre también impulsaron la venta masiva de acciones. De esta forma, los índices S&P 500 -3.53%, DAX -3.43% y NASDAQ -3.73% cerraron a la baja.

Europa:

Los mercados europeos finalizaron la sesión de hoy con rendimientos negativos encabezado por las pérdidas en el mercado alemán como resultado del reinicio de cuarentenas. Las acciones sufrieron su día más débil desde principios de junio a medida que el gobierno de Alemania, Francia y Reino Unido acuerdan una cuarentena de emergencia para combatir los crecientes casos de COVID-19 y se espera que otros mercados europeos sigan su ejemplo por temor a un resurgimiento de contagios. Así, las medidas de bloqueo renovadas se sumaron a las preocupaciones de crecimiento económico en la región, en un momento en que los indicadores comenzarían a caer. Se espera que las recientes políticas preventivas causen una respuesta en los comentarios de la conferencia de prensa de mañana de la presidenta del Banco Central Europeo, Christine Lagarde, a permanecer una política moderada allanando el camino para que se produzcan mayores facilidades en el futuro. Por otro lado, la Comisión Europea propuso nuevas medidas fiscales y comerciales para combatir la pandemia en la UE, mientras que fuentes dijeron que Alemania tendría como objetivo aumentar sus planes de deuda del próximo año para financiar nuevas medidas de ayuda por coronavirus. Así, los principales índices Stoxx 600 -2.95%, FTSE 100 -2.55%, CAC 40 -3.37% y DAX -4.17% cerraron a la baja.

Asia:

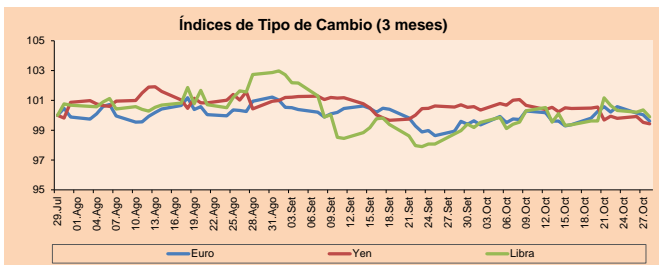
Los principales mercados asiáticos finalizaron la sesión del día con resultados mixtos ante incertidumbre sobre las elecciones estadounidenses y los crecientes casos de COVID-19 a nivel mundial. Las acciones de China cerraron al alza influenciadas por el sector de productos básicos de consumo -2.24% y el subíndice de salud +1.13% en medio de las esperanzas de una mayor recuperación económica. Al respecto, una encuesta de Reuters pronostica que el PIB del cuarto trimestre de China aumentará un 5.8% interanual, frente al 4.9% informado en el período julio-septiembre. En la misma línea, las acciones australianas cerraron en terreno positivo a medida que suben las acciones de oro (Ramelius Resources +7%) y tecnología tras las sólidas ganancias de Afterpay (+7%). Los datos mostraron que los precios al consumidor subieron un +1.6% en el trimestre de septiembre lo que hace que el Banco de la Reserva de Australia se sienta cómodo con otros métodos de política según Daghlian, analista de mercado en CommSec. En cambio, con un comercio moderado, 27 de los 33 subíndices sectoriales en la bolsa de Tokio cotizaron a la baja, con las mineras y las aseguradoras liderando las caídas. Así, el NIKKEI 225 -0.29%, Shanghai Composite +0.46%, Shenzhen Composite +0.68%, Hang Seng -0.32%, S&P/ASX 200 +0.11% y KOSPI +0.62% cerraron el día con rendimientos variados.



Fuente: Bloomberg

Monedas	Precio	1 D*	5 D*	1 M*	YTD*
▼ Euro	1,1746	-0.42%	-0.97%	0.69%	-4.75%
▼ Yen	104,3200	-0.10%	-0.26%	-1.12%	-3.95%
▼ Libra Esterlina	1,2983	-0.47%	-1.26%	1.16%	-2.07%
▲ Yuan	6,7290	0.35%	1.17%	-1.21%	-3.36%
- Dólar de Hong Kong	7,7501	0.00%	0.00%	0.00%	-0.53%
▲ Real Brasileño	5,7491	0.75%	2.55%	1.53%	42.64%
▲ Peso Argentino	78,3047	0.00%	0.73%	2.95%	30.79%

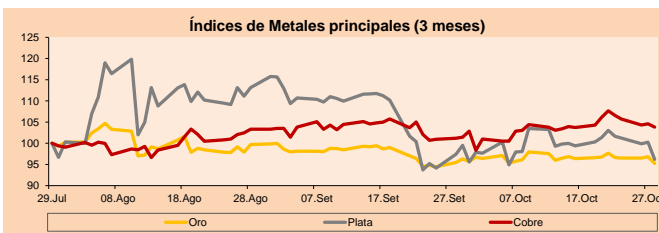
*Leyenda: Variación 1D: 1 Día; 5D: 5 Días; 1M: 1 Mes; YTD: Var. % 31/12/19 a la fecha



Base: 29/07/20=100
Fuente: Bloomberg

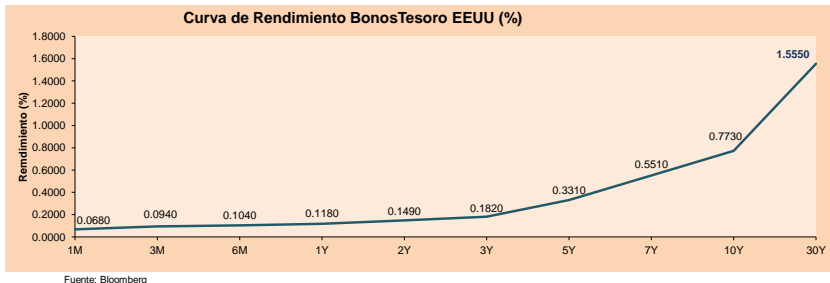
Commodities	Precio	1 D*	5 D*	1 M*	YTD*
▼ Oro (US\$ Oz. T) (LME)	1,877.19	-1.61%	-2.45%	-0.23%	23.72%
▼ Plata (US\$ Oz. T) (LME)	23.38	-4.05%	-6.64%	-1.23%	30.99%
▼ Cobre (US\$ TM) (LME)	6,730.00	-0.72%	-3.55%	2.60%	9.45%
▼ Zinc (US\$ TM) (LME)	2,519.75	-0.52%	-1.29%	4.06%	10.54%
▼ Petróleo WTI (US\$ Barril) (NYM)	37.39	-5.51%	-6.60%	-8.51%	-33.75%
▼ Estaño (US\$ TM) (LME)	17,934.00	-0.81%	-4.29%	3.59%	4.40%
▲ Plomo (US\$ TM) (LME)	1,784.50	1.41%	-0.67%	-1.57%	-6.74%
▲ Azúcar #11 (US\$ Libra) (NYB-ICE)	14.89	0.40%	2.69%	14.10%	3.55%
▲ Cacao (US\$ TM) (NYB-ICE)	2,378.00	-3.14%	-1.98%	-7.29%	-2.22%
▼ Café Arábica (US\$ TM) (NYB-ICE)	105.00	-1.82%	0.82%	-4.15%	-23.89%

*Leyenda: Variación 1D: 1 Día; 5D: 5 Días; 1M: 1 Mes; YTD: Var. % 31/12/19 a la fecha



Base: 29/07/20=100
Fuente: Bloomberg

ETFs	Mon.	Cierre	1D	5D	30 D	YTD	Bolsa
SPDR S&P 500 ETF TRUST	USD	326.66	-3.42%	-4.69%	-2.25%	-1.49%	NYSE Arca
ISHARES MSCI EMERGING MARKET	USD	44.77	-2.50%	-2.80%	3.11%	-0.22%	NYSE Arca
ISHARES IBOXX HIGH YLD CORP	USD	83.46	-0.83%	-1.37%	-0.04%	-5.09%	NYSE Arca
FINANCIAL SELECT SECTOR SPDR	USD	23.61	-2.56%	-4.34%	-1.83%	-23.29%	NYSE Arca
VANECK GOLD MINERS	USD	36.52	-5.95%	-8.52%	-6.05%	24.73%	NYSE Arca
ISHARES RUSSELL 2000 ETF	USD	153.31	-3.06%	-3.81%	2.19%	-7.49%	NYSE Arca
SPDR GOLD SHARES	USD	176.13	-1.61%	-2.48%	-0.32%	23.25%	NYSE Arca
ISHARES 20+ YEAR TREASURY BO	USD	160.7	0.09%	1.26%	-2.40%	18.62%	NASDAQ GM
INVESCO QQQ TRUST SERIES 1	USD	271.64	-3.90%	-4.42%	-2.01%	27.78%	NASDAQ GM
ISHARES NASDAQ BIOTECHNOLOGY	USD	132.36	-2.58%	-1.36%	-1.58%	9.83%	NASDAQ GM
ENERGY SELECT SECTOR SPDR	USD	27.71	-4.18%	-5.52%	-10.29%	-53.85%	NYSE Arca
PROSHARES ULTRA VIX ST FUTUR	USD	23.14	21.34%	33.99%	12.06%	79.52%	NYSE Arca
UNITED STATES OIL FUND LP	USD	26.31	-4.98%	-6.37%	-8.30%	-74.33%	NYSE Arca
ISHARES MSCI BRAZIL ETF	USD	27.17	-5.40%	-7.33%	-1.06%	-42.74%	NYSE Arca
SPDR S&P OIL & GAS EXP & PR	USD	39.65	-5.64%	-6.79%	-9.39%	-58.18%	NYSE Arca
UTILITIES SELECT SECTOR SPDR	USD	62.8	-2.91%	-1.37%	6.68%	-2.82%	NYSE Arca
ISHARES US REAL ESTATE ETF	USD	76.87	-2.45%	-4.65%	-4.13%	-17.42%	NYSE Arca
SPDR S&P BIOTECH ETF	USD	114.2	-2.75%	0.22%	2.94%	20.07%	NYSE Arca
ISHARES IBOXX INVESTMENT GRA	USD	134.78	-0.49%	0.15%	-0.09%	5.33%	NYSE Arca
ISHARES JP MORGAN USD EMERG	USD	110.28	-0.85%	-0.62%	-0.29%	-3.74%	NASDAQ GM
REAL ESTATE SELECT SECT SPDR	USD	33.98	-2.22%	-4.68%	-3.66%	-12.13%	NYSE Arca
ISHARES CHINA LARGE-CAP ETF	USD	43.89	-2.01%	-1.77%	6.19%	0.60%	NYSE Arca
CONSUMER STAPLES SPDR	USD	62.5	-2.92%	-4.29%	-1.96%	-0.76%	NYSE Arca
VANECK JR GOLD MINERS	USD	52.03	-7.40%	-10.57%	-5.85%	23.12%	NYSE Arca
SPDR BBG BARC HIGH YIELD BND	USD	103.81	-0.84%	-1.35%	0.00%	-5.23%	NYSE Arca
VANGUARD REAL ESTATE ETF	USD	76.08	-2.39%	-4.77%	4.05%	-18.01%	NYSE Arca
GRAYSCALE BITCOIN TRUST BTC	USD	14.91	-4.85%	4.30%	33.60%	82.05%	OTC US



Fuente: Bloomberg

LIMA

Acciones

Valor	Moneda	Precio	1D*	5D*	30D*	YTD*	Frecuencia	Volumen (US\$)	Beta	Dividend Yield (%)	Price Earning	Capitalización Bursátil (M US\$)	Sector Económico*	Participación Índice
ALICORC1 PE**	S/.	7.25	0.00%	-0.88%	-1.74%	-11.07%	95.00%	22,608	0.82	3.45	16.67	1,712.33	Industrial	3.53%
ATACOBC1 PE**	S/.	0.13	-3.85%	-2.34%	-2.34%	-24.24%	35.00%	4,498	1.04	0.00	-	32.69	Mineras	1.02%
BACKUSI1 PE**	S/.	18.55	-2.37%	-2.37%	-7.25%	-34.91%	95.00%	23,824	0.50	5.58	5.47	8,098.56	Industriales	0.82%
BAP PE**	US\$	115.72	-3.57%	-7.42%	-6.03%	-45.59%	100.00%	857,299	1.24	7.61	-	10,921.92	Diversas	5.82%
BVN PE**	US\$	12.57	-5.42%	-3.31%	2.53%	-17.84%	100.00%	26,930	1.70	0.21	-	3,464.73	Mineras	5.88%
CASAGRC1 PE**	S/.	4.85	-1.22%	5.43%	39.77%	60.07%	85.00%	41,789	0.60	2.21	8.71	113.08	Agrario	1.31%
BBVAC1 PE**	S/.	2.05	-2.38%	-3.62%	-4.43%	-33.70%	95.00%	53,120	0.63	4.21	10.67	3,704.72	Bancos y Financieras	2.85%
CORAREI1 PE**	S/.	0.81	0.00%	9.46%	14.08%	-10.99%	70.00%	6,603	0.94	5.22	5.76	308.35	Industriales	1.72%
OPACASC1 PE**	S/.	5.45	-0.91%	0.93%	1.30%	-11.38%	75.00%	231,492	0.61	6.61	17.58	645.79	Industriales	2.38%
CVERDEC1 PE**	US\$	18.50	-2.63%	-3.09%	3.93%	-4.15%	95.00%	48,112	0.84	0.00	44.66	6,476.04	Mineras	5.25%
ENGEPEC1 PE**	S/.	2.00	-3.85%	0.00%	0.00%	-13.04%	50.00%	21,170	0.48	8.56	10.29	1,571.45	Servicios Públicos	1.44%
ENDISPC1**	S/.	5.20	0.00%	0.00%	4.00%	-29.25%	45.00%	8,204	0.46	0.00	9.16	919.08	Servicios Públicos	0.98%
FERREYC1 PE**	S/.	1.71	-1.16%	-0.58%	-1.72%	-21.92%	100.00%	350,639	0.88	4.48	34.33	461.79	Diversas	4.90%
GRAMONC1 PE**	S/.	1.30	-4.41%	-7.14%	-24.42%	-23.53%	70.00%	58,809	0.77	0.00	-	313.74	Diversas	4.05%
IFS PE**	US\$	21.20	-4.72%	-7.79%	-13.29%	-48.17%	95.00%	128,095	1.08	8.25	20.28	2,447.49	Diversas	7.22%
INRETC1 PE**	US\$	32.60	0.00%	2.32%	-5.51%	-9.44%	95.00%	7,641	1.00	1.73	27.12	3,351.52	Diversas	5.28%
LUSURC1 PE**	S/.	27.00	-0.74%	-1.64%	1.73%	4.85%	70.00%	14,917	0.51	4.81	22.90	3,639.10	Servicios Públicos	1.81%
MINSURI1 PE**	S/.	1.67	0.00%	0.00%	1.21%	7.05%	50.00%	14,953	0.74	0.00	-	1,332.62	Mineras	3.09%
PML PE**	US\$	0.09	0.00%	-4.44%	-4.44%	53.57%	35.00%	1,750	1.30	0.00	-	22.71	Mineras	2.12%
RELAPAC1 PE**	S/.	0.06	-4.62%	-6.06%	-4.62%	-49.59%	70.00%	20,518	0.95	0.00	-	142.76	Industriales	2.12%
SCCO PE**	US\$	51.50	-1.55%	2.79%	14.75%	21.38%	70.00%	34,223	1.09	2.72	30.00	39,813.27	Mineras	2.14%
SIDERC1 PE**	S/.	0.89	-1.43%	2.99%	4.55%	-22.47%	95.00%	31,673	0.88	49.60	8.20	234.51	Industriales	1.43%
TV PE**	US\$	0.10	-1.96%	-6.54%	-4.76%	-42.20%	90.00%	43,597	1.44	0.00	-	80.26	Mineras	2.93%
UNACEMC1 PE**	S/.	1.35	0.75%	0.00%	-5.59%	-32.50%	90.00%	18,715	0.73	1.93	8.63	679.36	Industriales	3.00%
VOLCABC1 PE**	S/.	0.37	-2.89%	-3.90%	-4.15%	-16.85%	100.00%	108,986	1.03	0.00	-	1,746.68	Mineras	5.90%
NEXAPEC1 PE**	S/.	2.40	-4.00%	-7.69%	-9.43%	-30.43%	40.00%	13,286	0.98	0.00	-	879.13	Mineras	1.56%

Cantidad de Acciones: 26

Fuente: Bloomberg, Economática

* Bloomberg Industry Classification System

** Se utiliza el PER de la bolsa y moneda de origen del instrumento

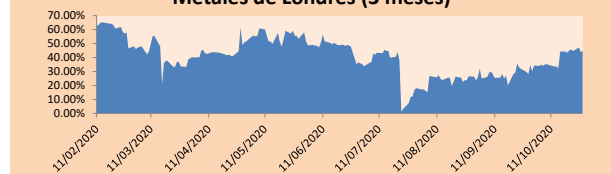
*Leyenda: Variación 1D: 1 Día; 5D: 5 Días; 1M: 1 Mes; YTD: Var.% 31/12/19 a la fecha

Índices Sectoriales

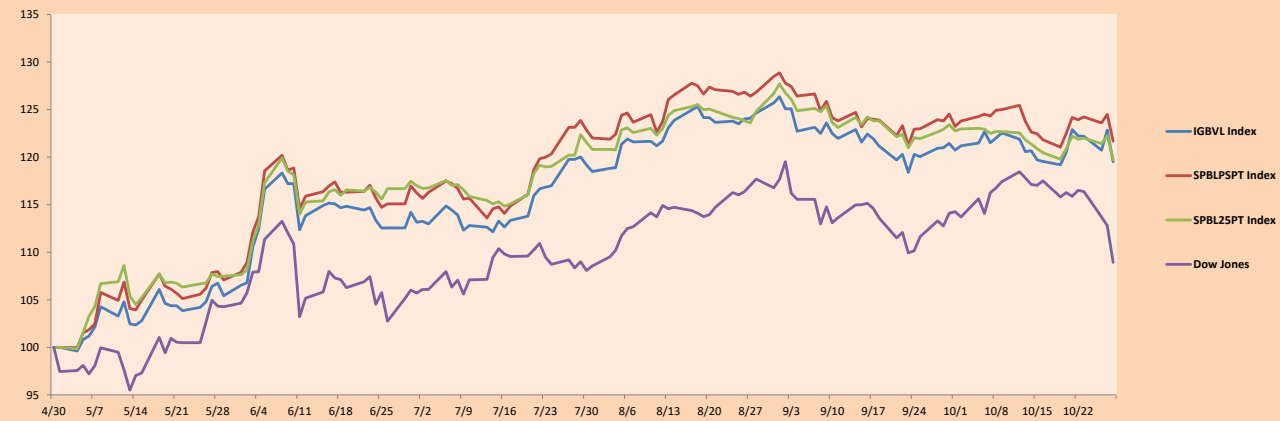
	Cierre	1D*	5D*	30D*	YTD*	Beta
Índice Minero	334.02	-2.91%	0.18%	8.68%	9.64%	1.39
Índice de Consumo	997.85	-1.06%	-0.33%	-4.51%	-12.48%	0.51
Índice Industrial	168.04	-1.12%	-0.66%	-5.26%	-20.41%	0.61
Índice Bancos y Financieras	749.60	-3.43%	-6.85%	-5.97%	-36.45%	1.05
Índice de Construcción	179.64	-1.06%	-0.64%	-6.74%	-20.73%	0.51
Índice Servicios	619.17	-0.99%	-1.23%	0.18%	-4.96%	0.08
Índice Eléctricas	604.46	-0.99%	-1.23%	0.18%	-4.97%	0.08

*Leyenda: Variación 1D: 1 Día; 5D: 5 Días; 1M: 1 Mes; YTD: Var.% 31/12/19 a la fecha

Correlación Rend. Índice Minero vs Índice de Metales de Londres (3 meses)



Índices (6 meses)



Base: 30/04/20=100
Fuente: Bloomberg

Coordinador Laboratorio de Mercado de Capitales: Economista Bruno Bellido

Apoyo: Piero Best, Luis Davila, Laura Delgado y Alonso Hernández

email: pulsobursatil@ulima.edu.pe

facebook: www.facebook.com/pulsobursatil.ul

RATING SOBERANO

CLASIFICACIONES DE RIESGO

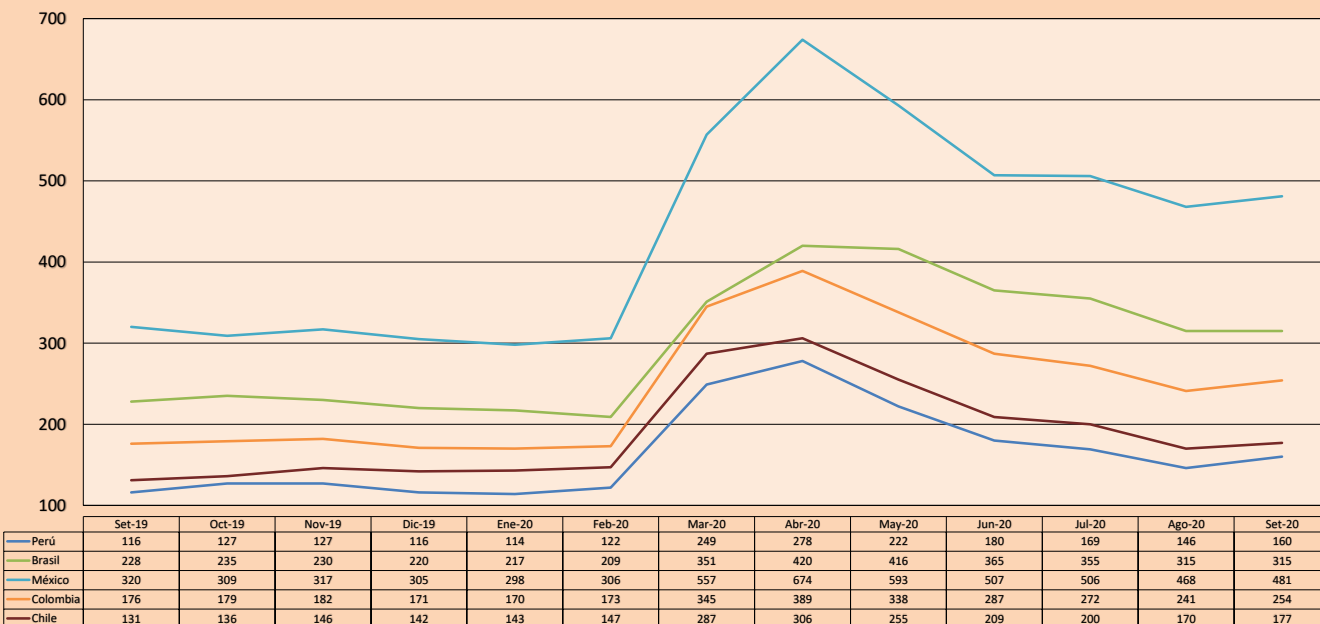
Moody's	S&P	Fitch	Prime
Aaa	AAA	AAA	Alto Grado
Aa1	AA+	AA+	
Aa2	AA	AA	
Aa3	AA-	AA-	Grado Alto Medio
A1	A+	A+	
A2	A	A	
A3	A-	A-	Grado Bajo Medio
Baa1	BBB+	BBB+	
Baa2	BBB	BBB	
Baa3	BBB-	BBB-	Sin Grado de Inversión Especulativo
Ba1	BB+	BB+	
Ba2	BB	BB	
Ba3	BB-	BB-	Altamente Especulativo
B1	B+	B+	
B2	B	B	
B3	B-	B-	Riesgo Sustancial Extremadamente Especulativo
Caa1	CCC+	CCC	
Caa2	CCC	CCC	
Caa3	CCC-	CCC	Poca esperanzas de Pago
Ca	CC	C	
C	D	DDD	Impago
		DD	
		D	

Fuente: Bloomberg

Rating Crédito Latinoamérica			
Clasificadora de riesgo			
País	Moody's	Fitch	S&P
Perú	A3	BBB+	BBB+
México	Baa1	BBB-	BBB
Venezuela	C	WD	SD
Brazil	Ba2	BB-	BB-
Colombia	Baa2	BBB-	BBB-
Chile	A1	A-	A+
Argentina	Ca	WD	CCC+
Panamá	Baa1	BBB	BBB+

Fuente: Bloomberg

Riesgo País Latinoamérica (pbs)



Fuente: BCRP

Coordinador Laboratorio de Mercado de Capitales: Economista Bruno Bellido
Apoyo: Piero Best, Luis Davila, Laura Delgado y Alonso Hernández
email: pulsobursatil@ulima.edu.pe
facebook: www.facebook.com/pulsobursatil.ul

El contenido del presente documento es únicamente informativo. Los datos y opiniones expresados no deben ser interpretados como recomendaciones para la toma de decisiones futuras. Bajo ninguna circunstancia, el Laboratorio de Mercado de Capitales de la Universidad de Lima se hará responsable por el uso de lo expresado en este documento.