

PULSO BURSÁTIL

FACULTAD DE CIENCIAS EMPRESARIALES Y ECONÓMICAS
CARRERA DE ECONOMÍA
LABORATORIO DE MERCADO DE CAPITALES

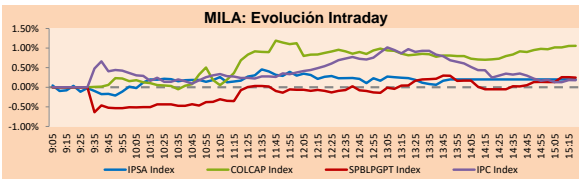


Lima, 15 de diciembre de 2020

MILA

Principales índices	Cierre	1 D	5 D	1 M	YTD	Cap. Burs. (US\$ bill)
▲ IPSA (Chile)	4,061.67	0.22%	-1.66%	0.35%	-13.02%	108.00
▲ IGPA (Chile)	20,359.09	0.12%	-1.44%	0.79%	-12.97%	133.45
▲ COLSC (Colombia)	1,029.65	0.80%	0.05%	13.28%	5.28%	6.02
▲ COLCAP (Colombia)	1,408.02	1.35%	3.25%	16.38%	-15.30%	86.19
▲ S&P/BVL (Perú)*	20,583.14	0.48%	-0.86%	12.54%	0.28%	101.92
▲ S&P/BVL SEL (Perú)	538.38	2.14%	-0.89%	11.14%	1.31%	84.19
▲ S&P/BVL LIMA 25	24,884.25	0.41%	-1.00%	10.46%	-3.37%	101.03
▼ IPC (México)	43,543.35	-0.06%	1.03%	6.75%	0.01%	277.83
▲ S&P MILA 40	512.99	0.51%	1.05%	11.82%	-14.94%	231.20

* Cap. Bursátil del cierre anterior *Leyenda: Variación 1D: 1 Día; 5D: 5 Días; 1M: 1 Mes; YTD: Var.% 31/12/19 a la fecha

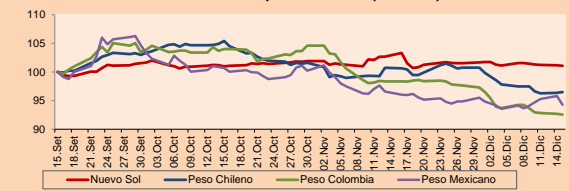


Fuente: Bloomberg

Monedas	Precio	1D*	5D*	30 D*	YTD*
▼ Sol (PEN)	3,5866	-0.07%	-0.31%	-1.55%	8.28%
▲ Peso Chileno (CLP)	734.990	0.15%	-1.01%	-4.20%	-2.23%
▲ Peso Colombiano (COP)	3,424.97	-0.15%	-1.80%	-5.90%	4.51%
▼ Peso Mexicano (MXN)	19.916	-1.61%	0.65%	-2.41%	5.23%

*Leyenda: Variación 1D: 1 Día; 5D: 5 Días; 1M: 1 Mes; YTD: Var.% 31/12/19 a la fecha

MILA: Índices de Tipo de Cambio (3 meses)

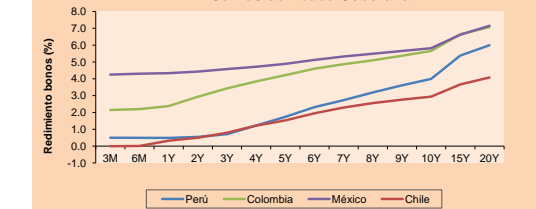


Base: 15/09/20=100

Fuente: Bloomberg

Renta Fija	Moneda	Precio	Bid Yield (%)	Ask Yield (%)	Duración
PERU 7.35 07/21/25	USD	127.964	1.15	1.04	3.96
PERU 4.125 08/25/27	USD	117.02	1.49	1.41	5.91
PERU 8.75 11/21/33	USD	169.309	2.49	2.43	9.13
PERU 6.55 03/14/37	USD	150.229	2.74	2.67	10.80
PERU 5.625 11/18/2050	USD	155.292	2.88	2.84	17.71
CHILE 2.25 10/30/22	USD	103.557	0.47	0.21	1.83
CHILE 3.125 01/21/26	USD	110.759	1.01	0.91	4.71
CHILE 3.625 10/30/42	USD	116.663	2.65	2.59	15.94
COLOM 11.85 03/09/28	USD	165.765	2.08	1.97	5.45
COLOM 10.375 01/28/33	USD	159.596	4.21	3.97	7.95
COLOM 7.375 09/18/37	USD	145.417	3.75	3.68	10.91
COLOM 6.125 01/18/41	USD	133.403	3.77	3.71	12.71
MEX 4 10/02/23	USD	109.623	0.62	0.43	2.65
MEX5.55 01/45	USD	129.571	3.703	3.671	14.58

MILA: Curvas de Deuda Soberana



Fuente: Bloomberg

Renta Variable	Bolsa	Mon.	Precio	▲ %
Más subieron				
ALFA SAB-A	Mexico	MXN	13.81	5.42
BANCOLOMBIA-PREF	Colombia	COP	34520	4.42
GRUPO MEXICO-B	Mexico	MXN	81.08	4.26
INDUSTRIAS PENOL	Mexico	MXN	329.77	3.16
ENTEL	Chile	CLP	4529.40	2.64

Por Monto Negociado	Bolsa	Monto (US\$)
GRUPO MEXICO-B	Mexico	48,734,313
AMERICA MOVIL-L	Mexico	35,476,358
WALMART DE MEXIC	Mexico	28,928,138
FOMENTO ECON-UBD	Mexico	27,040,058
GRUPO F BANORT-O	Mexico	23,260,089

Más bajaron	Bolsa	Mon.	Precio	▼ %
BUENAVENTURA-ADI	Peru	USD	12.40	-4.32
GRUPO FIN INB-O	Mexico	MXN	19.64	-3.87
ARCA CONTINENTAL	Mexico	MXN	99.11	-2.59
CENCOSUD SHOPPIN	Chile	CLP	1180	-2.48
PROMOTORA Y OPEI	Mexico	MXN	174.24	-2.44

Por Volumen	Bolsa	Volumen
ENEL AMERICAS SA	Chile	112,501,173
BANCO SANTANDER	Chile	98,086,774
ITAU CORPBANCA	Chile	97,915,822
ENEL CHILE SA	Chile	50,661,671
AMERICA MOVIL-L	Mexico	49,466,362

MILA

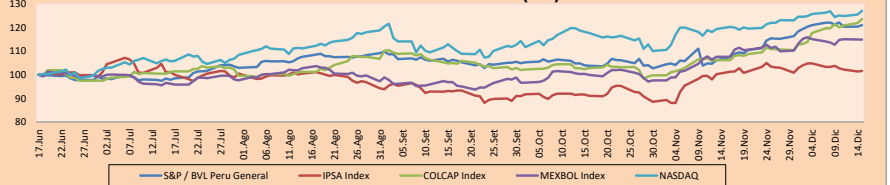
Perú: El Índice General de la BVL finalizó la sesión de hoy con un resultado positivo de +0.48%. El índice mantiene una tendencia positiva acumulada anual de +0.28% en moneda local, mientras que el rendimiento ajustado en dólares asciende a -7.39%. Luego, el S&P / BVL Perú SEL varió en +2.14% mientras que el S&P / BVL LIMA 25 en +0.41%. El spot PEN alcanzó S / 3.5866. Titular: Siete proyectos mineros que demandan inversión de US\$ 3,577 millones iniciarán su construcción en 2021.

Chile: El índice IPSA culminó el día con un retorno positivo de +0.22%. Los sectores más beneficiados en la jornada fueron Industrial (+6.12%) y Servicios de Comunicación (+2.64%). Las acciones con el mejor desempeño fueron Compañía Sud Americana de Vapo (+6.12%) y Entel Chile SA (+2.64%). Titular: PáÑera conversa con Xi Jinping y refuerza lazos comerciales al cumplir 50 años de relaciones diplomáticas con China.

Colombia: El índice COLCAP finalizó el día con un retorno positivo de +1.35%. Los sectores más beneficiados en la jornada fueron Finanzas (+2.72%) y Productos de Primera Necesidad (+0.81%). Las acciones con el mejor desempeño fueron BanColombia SA (+4.42%) y Corporación Financiera Colombi (+2.35%). Titular: Telecto Liberty evalúa adquirir filiales de Telefónica en Colombia y Ecuador.

México: El índice IPC cerró el día con un rendimiento negativo de -0.06%. Los sectores más afectados en la jornada fueron Finanzas (+1.5%) y Salud (+1.33%). Las acciones con el peor desempeño fueron Grupo Financiero Inbursa SA (-3.87%) y Controladora Nemark SAB de CV (-3.73%). Titular: México y Reino Unido logran acuerdo sobre preferencias arancelarias post Brexit.

MILA: Índices bursátiles (6m)

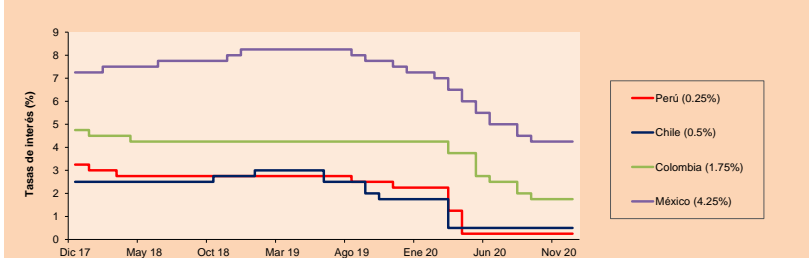


Base: 18/06/20=100

Fuente: Bloomberg

ETFs	Mon.	Cierre	1D	5D	30 D	YTD	Bolsa
▲ iShares MSCI All Peru Capped	USD	33.99	1.80%	-1.01%	11.12%	-8.26%	NYSE Arca
▲ iShares MSCI Chile Capped	USD	28.46	0.39%	-0.73%	5.49%	-14.61%	Cboe BZX
▲ Global X MSCI Colombia	USD	11.15	2.39%	4.69%	21.70%	-19.78%	NYSE Arca
▲ iShares MSCI Mexico Capped	USD	42.42	1.39%	-0.75%	8.30%	-5.80%	NYSE Arca
▲ iShares MSCI Emerging Markets	USD	50.48	1.08%	-0.77%	4.45%	12.50%	NYSE Arca
▲ Vanguard FTSE Emerging Markets	USD	49.51	0.94%	0.06%	5.05%	11.33%	NYSE Arca
▲ iShares Core MSCI Emerging Markets	USD	60.65	1.10%	-0.72%	4.84%	12.62%	NYSE Arca
▲ iShares JP Morgan Emerging Markets Bonds	USD	59.84	0.52%	-1.07%	1.41%	2.01%	Cboe BZX
▲ Morgan Stanley Emerging Markets Domestic	USD	6.4	0.47%	1.59%	7.74%	-8.44%	New York

MILA: Tasas de Referencia de Política Monetaria



Fuente: Bloomberg

Coordinador Laboratorio de Mercado de Capitales: Economista Bruno Bellido

Apoyo: Piero Best, Luis Davila, Laura Delgado y Alonso Hernández

email: pulsobursatil@ulima.edu.pe

facebook: www.facebook.com/pulsobursatil.ul

El contenido del presente documento es únicamente informativo. Los datos y opiniones expresados no deben ser interpretados como recomendaciones para la toma de decisiones futuras. Bajo ninguna circunstancia, el Laboratorio de Mercado de Capitales de la Universidad de Lima se hará responsable por el uso de lo expresado en este documento.

MUNDO

Principales índices	Cierre	1 D*	5 D*	1 M*	YTD*	Cap. Burs. (US\$ Mill.)
▲ Dow Jones (EEUU)	30,199.31	1.13%	0.08%	0.83%	5.82%	9,392,378
▲ Standard & Poor's 500 (EEUU)	3,694.62	1.29%	-0.21%	1.87%	14.36%	31,963,939
▲ NASDAQ Composite (EEUU)	12,595.06	1.25%	0.10%	0.63%	40.37%	20,304,355
▲ Stoxx EUROPE 600 (Europa)	392.84	0.25%	-0.20%	0.80%	-5.53%	8,867,979
▲ DAX (Alemania)	13,362.87	1.06%	0.64%	1.71%	0.86%	1,001,708
▼ FTSE 100 (Reino Unido)	6,513.32	-0.28%	-0.69%	1.43%	-13.64%	1,389,541
▲ CAC 40 (Francia)	5,530.31	0.04%	-0.55%	1.08%	-7.49%	1,464,073
▲ IBEX 35 (España)	8,152.40	0.14%	-0.91%	2.08%	-14.83%	439,358
▼ MSCI AC Asia Pacific Index	1,914.10	-0.22%	0.27%	3.44%	13.73%	24,738,416
▼ HANG SENG (Hong Kong)	26,207.29	-0.69%	-0.37%	0.16%	-6.27%	3,958,657
▼ SHANGHAI SE Comp. (China)	3,367.23	-0.06%	-1.26%	0.78%	10.59%	6,271,555
▼ NIKKEI 225 (Japón)	26,687.84	-0.17%	0.83%	3.30%	13.12%	3,753,404
▼ S&P/ASX 200 (Australia)	6,631.34	-0.43%	-0.84%	3.19%	0.11%	1,580,311
▼ KOSPI (Corea del Sur)	2,175.82	-0.19%	2.07%	8.73%	25.88%	1,665,681

*Leyenda: Variación 1D: 1 Día; 5D: 5 Días; 1M: 1 Mes; YTD: Var. % 31/12/19 a la fecha

Renta Variable

Alemania (Acciones del DAX Index)				Europa (Acciones del STOXX EUROPE 600)					
Más subieron Mon.	Precio	▲ %	Bolsa	Más subieron Mon.	Precio	▲ %	Bolsa		
VOW3 GY	EUR	150.32	7.62	Xetra	MT NA	EUR	18,652	7.27	EN Amsterdam
CON GY	EUR	113.2	2.91	Xetra	TKA GY	EUR	6.98	6.79	Xetra
DAI GY	EUR	57.98	2.86	Xetra	SWON SE	CHF	24.85	6.65	SIX Swiss Ex
BMW GY	EUR	73.86	2.71	Xetra	UMI BB	EUR	39.35	6.64	EN Brussels

Más bajaron Mon.	Mon.	Precio	▼ %	Bolsa
MRK GY	EUR	134.2	-1.29	Xetra
VNA GY	EUR	57.32	-0.52	Xetra
FME GY	EUR	67.48	-0.44	Xetra
DWNI GY	EUR	42.59	-0.30	Xetra

Más bajaron Mon.	Mon.	Precio	▼ %	Bolsa
SWEDA SS	SEK	148.36	-4.87	Stockholm
KSP ID	EUR	68.5	-4.13	EN Dublin
SRT3 GY	EUR	348.6	-3.86	Xetra
RMV LN	Gbp	630.8	-3.40	Londres

Panorama Mundial:

Estados Unidos:

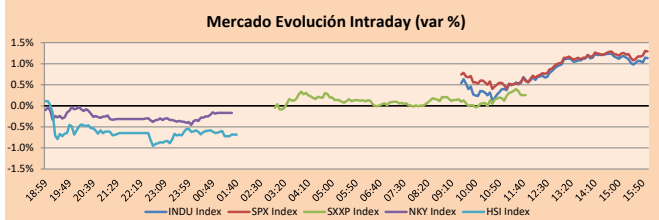
Los mercados estadounidenses finalizaron las operaciones con retornos positivos a medida que el optimismo sobre un nuevo posible paquete de estímulo impulsa el sentimiento de mercado. Esto llegó luego de que la presidenta de la Cámara de Representantes de Estados Unidos, Nancy Pelosi, invitara a los principales líderes del Congreso a reunirse en un esfuerzo por finalizar un acuerdo de gasto gubernamental masivo y llegar a un acuerdo sobre un nuevo paquete de alivio del coronavirus. Además de ello, se espera que la FED señale tasas de interés bajas en el futuro previsible en su próxima reunión. Se espera que el reciente lanzamiento de la vacuna contra el coronavirus mejore las perspectivas de la Reserva Federal para el 2021. Por otro lado, la tecnológica Apple +5.01% registró su cotización más alta desde septiembre después de que un informe dijo que planea aumentar la producción de iPhone en un 30% en la primera mitad de 2021. Por el lado de las farmacéuticas, Eli Lilly and Co +6.03% manifestó que compraría Preval Therapeutics Inc +82.00% en un acuerdo potencialmente valorado en mil millones de dólares para expandir su presencia en el lucrativo campo de la terapia génica. De esta forma, los principales índices S&P 500 +1.29%, DJIA +1.13% y NASDAQ +1.25% cerraron al alza.

Europa:

Los mercados europeos finalizaron la sesión de hoy con rendimientos positivos, impulsados por la aceleración de la recepción de vacunas contra el coronavirus después de que la Agencia Europea de Medicamentos (EMA) acelerara el proceso de aprobación tras el lanzamiento de campañas de inmunización en Estados Unidos y Gran Bretaña para la esperada reunión del 21 de diciembre. Por otro lado, Londres entrará en el nivel más alto de restricciones de COVID-19 de Inglaterra, al anunciar un aumento en las tasas de infección que puede estar relacionado en parte con una nueva variante del coronavirus de acuerdo al secretario de Salud, Matt Hancock. Las medidas de confinamiento de la etapa 3 que se están implementando en Londres darán otro golpe a los minoristas británicos, ya que es probable que las compras se hagan por internet", dijo Joshua Mahony, analista senior de IG. En acciones corporativas, Volkswagen lideró las ganancias, con un alza +7.54%, después de que su junta de supervisión anunciara su total apoyo al presidente ejecutivo, Herbert Diess, evitando una crisis de liderazgo. Esto hizo que el sector automotivístico SXAP aumentara en +3.02%. Para el cierre de hoy, los principales índices Stoxx 600 +0.25%, FTSE 100 -0.28%, CAC 40 +0.04% y DAX +1.06% culminaron, en su mayoría, con resultados al alza.

Asia:

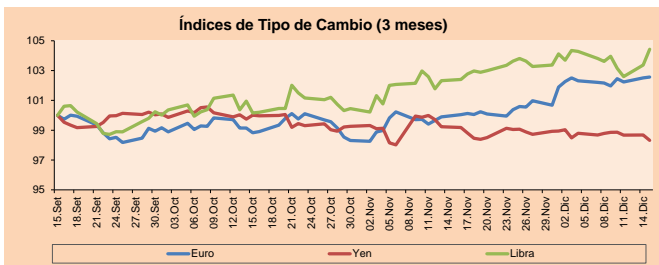
Los principales mercados asiáticos finalizaron la sesión del día con resultados negativos, cayeron el martes debido a un repunte en los casos de COVID-19 y las restricciones a nivel mundial restaron peso a los datos de producción industrial de China, la cual tuvo una variación anual de 7% para noviembre y fue el ritmo más rápido en 20 meses. En el caso de Japón, las acciones relacionadas con el turismo, viajes y ocio se vieron afectadas después de que el primer ministro japonés, Yoshihide Suga, dijera que el programa de subsidio de viaje "Go To Travel" se suspendería en todo el país durante año nuevo para contener los crecientes casos de infectados. Asimismo, las acciones australianas cayeron por el sector minero, que encabezó la mayoría de las pérdidas debido a los informes de que China estaba restringiendo las importaciones de carbón de Australia, la cual es el tercer producto de mayor exportación en el país. Por último, el Banco Popular de China anunció una nueva emisión orientada a préstamos a instituciones financieras por un valor de 950.000 millones de yuanes (145.000 millones de dólares) para mantener la liquidez en el sistema financiero. Por último, el NIKKEI -0.17%, Shanghai Composite -0.06%, Shenzhen Composite +0.39%, Hang Seng -0.69%, S&P/ASX 200 -0.43% y KOSPI -0.19% cerraron al día, en su mayoría, a la baja.



Fuente: Bloomberg

Monedas	Precio	1 D*	5 D*	1 M*	YTD*
▲ Euro	1,2151	0.06%	0.39%	2.68%	8.37%
▼ Yen	103,6700	-0.37%	-0.47%	-0.92%	-4.55%
▲ Libra Esterlina	1,3460	1.02%	0.79%	2.05%	1.53%
▼ Yuan	6,5394	-0.18%	0.10%	-1.02%	-6.09%
▼ Dólar de Hong Kong	7,7515	0.00%	0.00%	-0.02%	-0.51%
▼ Real Brasileño	5,0829	-0.65%	-0.71%	-6.97%	26.11%
▲ Peso Argentino	82,5332	0.09%	1.08%	3.48%	37.85%

*Leyenda: Variación 1D: 1 Día; 5D: 5 Días; 1M: 1 Mes; YTD: Var. % 31/12/19 a la fecha

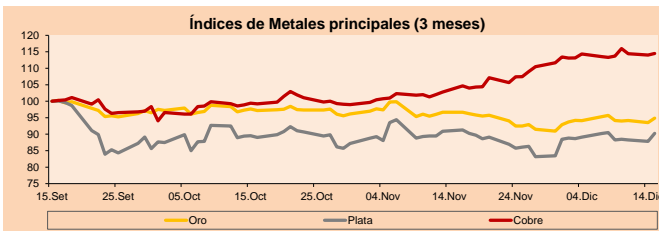


Base: 15/09/20=100

Fuente: Bloomberg

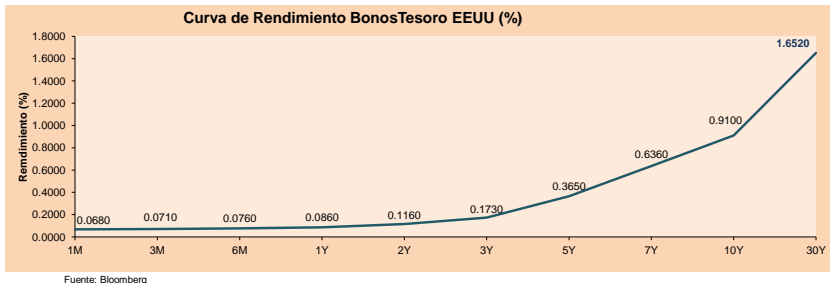
Commodities	Precio	1 D*	5 D*	1 M*	YTD*
▲ Oro (US\$ Oz. T) (LME)	1,853.64	1.44%	-0.90%	-1.88%	22.17%
▲ Plata (US\$ Oz. T) (LME)	24.49	2.75%	-0.24%	-0.71%	37.21%
▲ Cobre (US\$ TM) (LME)	7,760.75	0.41%	1.06%	11.40%	26.21%
▼ Zinc (US\$ TM) (LME)	2,784.75	-0.82%	0.40%	6.49%	22.16%
▲ Petróleo WTI (US\$ Barril) (NYM)	47.62	1.34%	4.43%	17.87%	-15.01%
▼ Estanto (US\$ TM) (LME)	19,720.00	-0.30%	2.84%	7.04%	14.80%
▲ Plomo (US\$ TM) (LME)	2,050.25	1.53%	-1.91%	9.36%	7.15%
▲ Azúcar #11 (US\$ Libra) (NYB-ICE)	14.21	0.64%	-1.25%	-5.01%	-1.18%
▲ Cacao (US\$ TM) (NYB-ICE)	2,541.00	-1.85%	-1.32%	7.44%	4.48%
▼ Café Arábica (US\$ TM) (NYB-ICE)	124.65	-1.19%	4.53%	11.10%	-11.00%

*Leyenda: Variación 1D: 1 Día; 5D: 5 Días; 1M: 1 Mes; YTD: Var. % 31/12/19 a la fecha



Base: 15/09/20=100

Fuente: Bloomberg



Fuente: Bloomberg

LIMA

Acciones

Valor	Moneda	Precio	1D*	5D*	30D*	YTD*	Frecuencia	Volumen (US\$)	Beta	Dividend Yield (%)	Price Earning	Capitalización Bursátil (M US\$)	Sector Económico*	Participación Índice
▲ ALICORC1 PE**	S/.	7.18	0.80%	0.05%	13.28%	5.28%	100.00%	177,997	0.72	3.48	16.51	1,710.78	Industrial	3.53%
▲ ATACOCB1 PE**	S/.	0.13	0.00%	-3.70%	4.84%	-21.21%	47.37%	990	1.05	0.00	-	34.25	Mineras	1.02%
▼ BACKUS11 PE**	S/.	19.95	-0.50%	2.31%	5.00%	-30.00%	78.95%	236,526	0.50	3.28	9.03	7,705.93	Industriales	0.82%
▲ BAP PE**	US\$	163.70	1.46%	0.18%	30.96%	-23.03%	100.00%	776,767	1.30	5.38	-	15,450.39	Diversas	5.82%
▼ BVN PE**	US\$	12.40	-4.32%	0.00%	9.25%	-18.95%	94.74%	469,192	1.32	0.21	-	3,417.87	Mineras	5.88%
▼ CASAGRC1 PE**	S/.	5.55	-7.35%	-10.48%	15.63%	83.17%	89.47%	9,744	0.59	1.93	9.96	130.35	Agrario	1.31%
▼ BBVAC1 PE**	S/.	2.28	0.00%	-0.87%	6.05%	-26.26%	100.00%	64,202	0.79	3.79	11.87	4,150.59	Bancos y Financieras	2.85%
▼ CORAREI1 PE**	S/.	0.91	-2.15%	-1.09%	10.98%	0.00%	89.47%	6,286	0.57	7.67	6.47	373.99	Industriales	1.72%
- OPACASC1 PE**	S/.	5.65	0.00%	-2.59%	1.80%	-8.13%	94.74%	159	0.55	0.00	18.23	673.16	Industriales	2.38%
▲ CVRDEC1 PE**	US\$	20.51	0.05%	-2.33%	9.15%	6.27%	100.00%	96,383	0.67	0.00	33.34	7,179.65	Mineras	5.25%
▲ ENGEPEC1 PE**	S/.	2.02	1.00%	0.50%	1.00%	-12.17%	52.63%	18,061	0.48	12.49	10.15	1,598.81	Servicios Públicos	1.44%
▲ ENDISPC1**	S/.	5.35	0.00%	1.71%	5.11%	-27.21%	63.16%	81,947	0.46	0.00	10.10	952.52	Servicios Públicos	0.98%
▼ FERREYC1 PE**	S/.	1.75	-1.69%	-1.13%	4.17%	-20.09%	100.00%	64,392	0.58	4.38	35.13	476.06	Diversas	4.90%
▲ AENZAC1 PE**	S/.	1.70	0.00%	-2.86%	8.97%	0.00%	100.00%	217,305	0.76	0.00	-	413.28	Diversas	4.05%
▲ IFS PE**	US\$	31.18	5.69%	-0.48%	41.41%	-23.77%	94.74%	230,276	1.35	5.61	30.91	3,599.66	Diversas	7.22%
▲ INRETC1 PE**	US\$	36.00	1.41%	-0.83%	6.51%	0.00%	100.00%	121,176	1.00	1.57	28.94	3,701.06	Diversas	5.28%
▲ LUSURC1 PE**	S/.	26.20	9.30%	-2.96%	0.81%	1.75%	89.47%	615,013	0.51	2.48	25.71	3,557.16	Servicios Públicos	1.81%
- MINSURI1 PE**	S/.	1.80	0.00%	-2.70%	9.09%	15.38%	78.95%	13,466	0.75	0.00	-	1,446.89	Mineras	3.09%
▲ PML PE**	US\$	0.10	1.02%	4.21%	20.73%	76.79%	68.42%	4,122	1.24	0.00	-	26.15	Mineras	2.12%
▲ RELAPAC1 PE**	S/.	0.07	0.00%	4.84%	-1.52%	-47.15%	94.74%	21,008	0.52	0.00	-	150.77	Industriales	2.12%
▲ SCCO PE**	US\$	60.20	2.03%	-1.55%	11.56%	41.88%	84.21%	89,281	0.78	2.49	35.07	46,539.01	Mineras	2.14%
▲ SIDERC1 PE**	S/.	0.86	0.00%	-2.27%	11.69%	-3.37%	89.47%	2,638	0.85	39.80	10.22	294.43	Industriales	1.43%
- TV PE**	US\$	0.16	0.00%	3.90%	33.33%	-7.51%	84.21%	25,629	1.47	0.00	-	158.25	Mineras	2.93%
- UNACEMC1 PE**	S/.	1.55	0.00%	1.31%	14.81%	-22.50%	94.74%	68,282	0.76	1.68	42.62	785.73	Industriales	3.00%
▼ VOLCABC1 PE**	S/.	0.44	-0.90%	2.33%	16.40%	-1.12%	100.00%	96,884	0.81	0.00	-	1,802.61	Mineras	5.90%
- NEXAPEC1 PE**	S/.	2.80	0.00%	-1.75%	7.69%	-18.84%	52.63%	6,596	0.99	0.00	-	1,032.13	Mineras	1.56%

Cantidad de Acciones: 26

Subieron 8

Fuente: Bloomberg, Económica

Bajaron 6

* Bloomberg Industry Classification System

Mantuvieron 12

** Se utiliza el PER de la bolsa y moneda de origen del instrumento

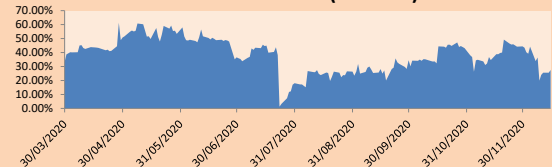
* Leyenda: Variación 1D: 1 Día; 5D: 5 Días; 1M: 1 Mes; YTD: Var.% 31/12/19 a la fecha

Índices Sectoriales

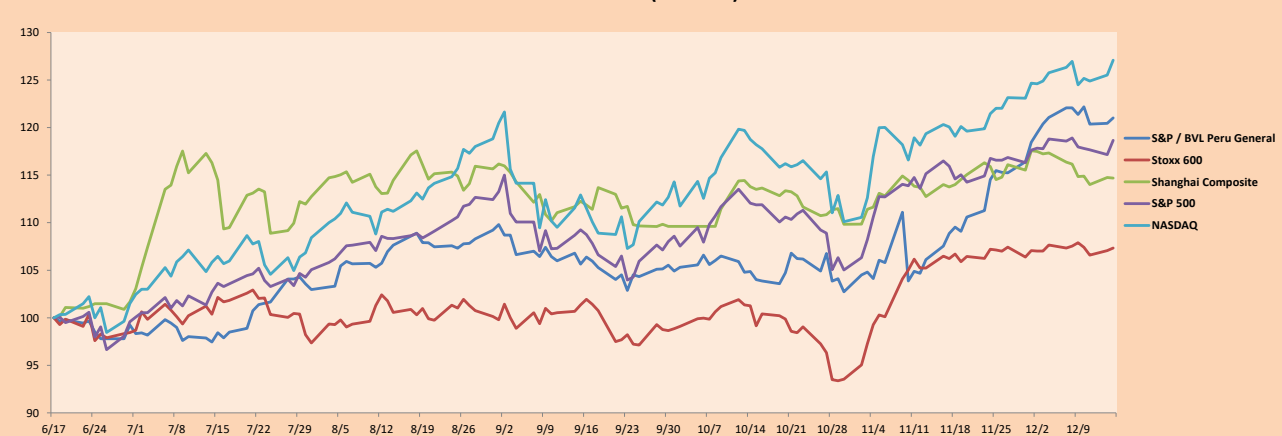
	Cierre	1D*	5D*	30D*	YTD*	Beta
▼ S&P/BVL Mining	368.28	-0.36%	-1.41%	9.38%	20.88%	0.92
▲ S&P/BVL Consumer	1,046.87	0.33%	-1.93%	4.10%	-8.19%	0.37
▼ S&P/BVL Industrials	192.43	-0.39%	-0.35%	9.04%	-8.85%	0.48
▲ S&P/BVL Financials	1,044.09	1.68%	-0.38%	28.65%	-11.49%	1.67
▲ S&P/BVL Construction	211.65	0.12%	-0.09%	11.15%	-6.61%	0.49
▲ S&P/BVL Public Svcs	617.89	3.69%	-0.58%	1.79%	-5.16%	0.09
▲ S&P/BVL Electric Util	603.22	3.69%	-0.58%	1.79%	-5.16%	0.09

* Leyenda: Variación 1D: 1 Día; 5D: 5 Días; 1M: 1 Mes; YTD: Var.% 31/12/19 a la fecha

Correlación Rend. Índice Minero vs Índice de Metales de Londres (3 meses)



Índices (6 meses)



Base: 17/06/20=100
Fuente: Bloomberg

Coordinador Laboratorio de Mercado de Capitales: Economista Bruno Bellido

Apoyo: Piero Best, Luis Davila, Laura Delgado y Alonso Hernández

email: pulsobursatil@ulima.edu.pe

facebook: www.facebook.com/pulsobursatil.ul

RATING SOBERANO

CLASIFICACIONES DE RIESGO

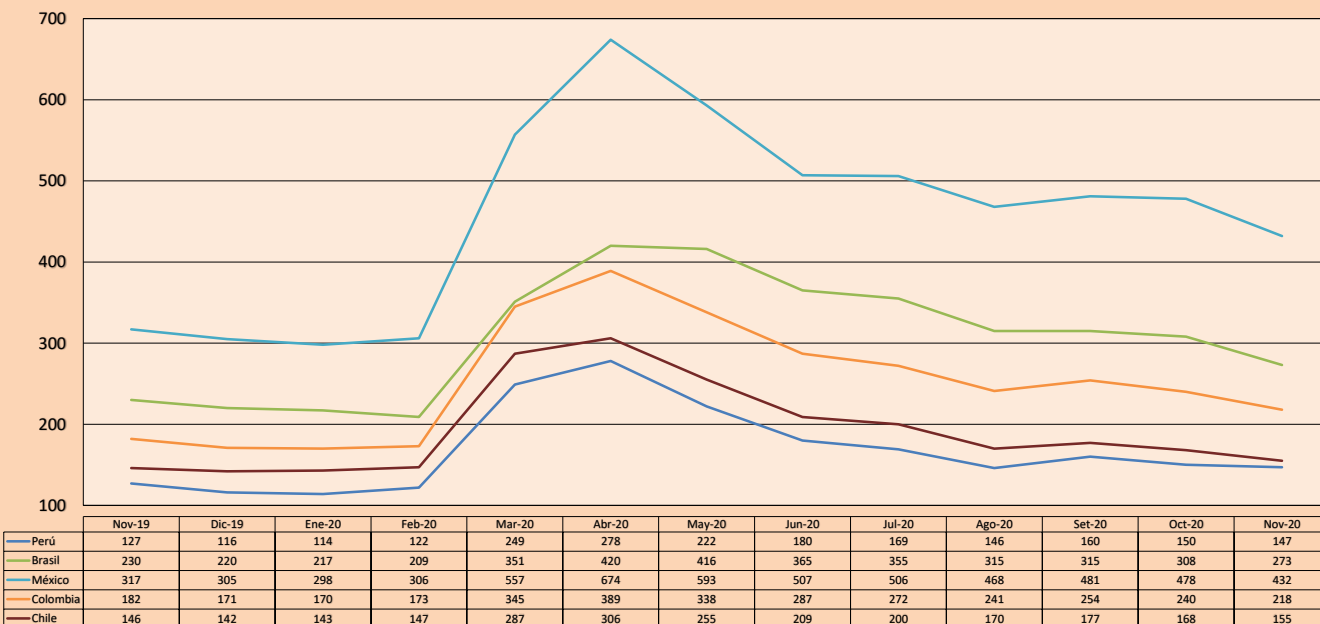
Moody's	S&P	Fitch	Prime
Aaa	AAA	AAA	82
Aa1	AA+	AA+	Alto Grado
Aa2	AA	AA	
Aa3	AA-	AA-	
A1	A+	A+	Grado Alto Medio
A2	A	A	
A3	A-	A-	
Baa1	BBB+	BBB+	Grado Bajo Medio
Baa2	BBB	BBB	
Baa3	BBB-	BBB-	
Ba1	BB+	BB+	Sin Grado de Inversión Especulativo
Ba2	BB	BB	
Ba3	BB-	BB-	
B1	B+	B+	Altamente Especulativo
B2	B	B	
B3	B-	B-	
Caa1	CCC+	CCC	Riesgo Sustancial Extremadamente Especulativo
Caa2	CCC		
Caa3	CCC-		
Ca	CC	DDD	Poca esperanzas de Pago
C	C		
	D		
		DD	Impago
		D	

Fuente: Bloomberg

Rating Crédito Latinoamérica			
Clasificadora de riesgo			
País	Moody's	Fitch	S&P
Perú	A3	BBB+	BBB+
México	Baa1	BBB-	BBB
Venezuela	C	WD	SD
Brazil	Ba2	BB-	BB-
Colombia	Baa2	BBB-	BBB-
Chile	A1	A-	A+
Argentina	Ca	WD	CCC+
Panamá	Baa1	BBB	BBB

Fuente: Bloomberg

Riesgo País Latinoamérica (pbs)



Fuente: BCRP

Coordinador Laboratorio de Mercado de Capitales: Economista Bruno Bellido
Apoyo: Piero Best, Luis Davila, Laura Delgado y Alonso Hernández
email: pulsobursatil@ulima.edu.pe
facebook: www.facebook.com/pulsobursatil.ul

El contenido del presente documento es únicamente informativo. Los datos y opiniones expresados no deben ser interpretados como recomendaciones para la toma de decisiones futuras. Bajo ninguna circunstancia, el Laboratorio de Mercado de Capitales de la Universidad de Lima se hará responsable por el uso de lo expresado en este documento.