

PULSO BURSÁTIL

FACULTAD DE CIENCIAS EMPRESARIALES Y ECONÓMICAS
CARRERA DE ECONOMÍA
LABORATORIO DE MERCADO DE CAPITALES

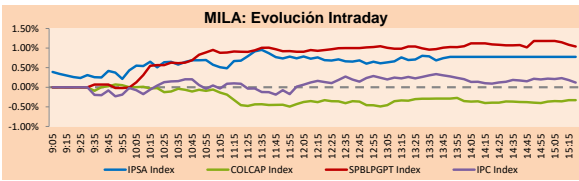


MILA

Lima, 12 de febrero de 2021

Principales índices	Cierre	1 D	5 D	1 M	YTD	Cap. Burs. (US\$ bill)
▲ IPSA (Chile)	4,599.09	1.12%	3.36%	0.59%	10.10%	124.88
▲ IGPA (Chile)	23,201.71	1.09%	3.22%	1.00%	10.45%	154.95
▲ COLSC (Colombia)	1,079.92	0.87%	0.72%	0.41%	1.98%	5.99
▼ COLCAP (Colombia)	1,365.95	-0.13%	-0.33%	-5.96%	-5.00%	81.93
▲ S&P/BVL (Perú)*	22,413.98	1.18%	2.89%	4.42%	7.64%	115.79
▲ S&P/BVL SEL (Perú)	596.13	0.77%	1.54%	3.22%	8.11%	94.99
▲ S&P/BVL LIMA 25	29,194.99	0.73%	4.16%	9.14%	15.86%	114.82
▲ IPC (México)	44,202.52	0.32%	0.13%	-3.68%	0.31%	282.68
▲ S&P MILA 40	550.41	1.62%	3.92%	-0.21%	2.95%	252.50

* Cap. Bursátil del cierre anterior * Leyenda: Variación 1D: 1 Día; 5D: 5 Días; 1M: 1 Mes; YTD: Var.% 31/1/20 a la fecha

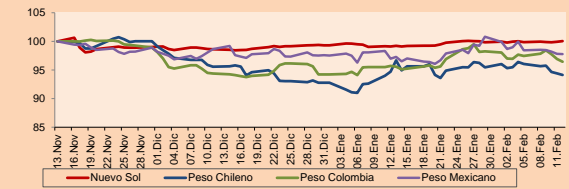


Fuente: Bloomberg

Monedas	Precio	1D*	5D*	30 D*	YTD*
▲ Sol (PEN)	3,6445	0.12%	0.18%	0.84%	0.73%
▼ Peso Chileno (CLP)	722.160	-0.30%	-2.02%	-2.63%	1.46%
▼ Peso Colombiano (COP)	3,510.12	-0.50%	-1.05%	0.90%	2.34%
▼ Peso Mexicano (MXN)	19.953	-0.66%	-0.67%	0.50%	0.19%

* Leyenda: Variación 1D: 1 Día; 5D: 5 Días; 1M: 1 Mes; YTD: Var.% 31/1/20 a la fecha

MILA: Índices de Tipo de Cambio (3 meses)

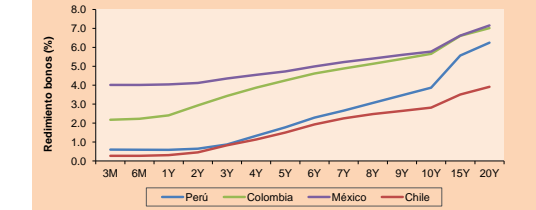


Base: 13/11/20=100

Fuente: Bloomberg

Renta Fija	Moneda	Precio	Bid Yield (%)	Ask Yield (%)	Duración
PERU 7.35 07/21/25	USD	127.041	1.13	1.03	3.90
PERU 4.125 08/25/27	USD	116.013	1.57	1.50	5.75
PERU 8.75 11/21/33	USD	165.664	2.69	2.61	8.97
PERU 6.65 03/14/37	USD	146.756	2.91	2.87	10.65
PERU 5.625 11/18/2050	USD	147.777	3.16	3.12	17.31
CHILE 2.25 10/30/22	USD	103.415	0.38	0.10	1.66
CHILE 3.125 01/21/26	USD	110.73	0.94	0.85	4.61
CHILE 3.625 10/30/42	USD	111.685	2.92	2.88	15.71
COLOM 11.85 03/09/28	USD	162.477	2.35	2.12	5.26
COLOM 10.375 01/28/33	USD	163.08	3.88	3.66	8.10
COLOM 7.375 09/18/37	USD	140.438	4.05	3.97	10.66
COLOM 6.125 01/18/41	USD	128.136	4.08	4.02	12.74
MEX 4 10/02/23	USD	109.477	0.45	0.29	2.48
MEX5.55 01/45	USD	125.091	3.947	3.9	14.62

MILA: Curvas de Deuda Soberana



Fuente: Bloomberg

Renta Variable	Bolsa	Mon.	Precio	▲%
Más subieron				
SOQUIMICH-B	Chile	CLP	41000.00	5.11
BUENAVENTURA-ADR	Peru	USD	10.32	2.69
EMPRESAS COPEC	Chile	CLP	8648.00	2.48
CREDICORP LTD	Peru	USD	166	2.45
BOLSA MEXICANA	Mexico	MXN	46.50	2.22

Por Monto Negociado	Bolsa	Monto (US\$)
WALMART DE MEXIC	Mexico	28,558,388
AMERICA MOVIL-L	Mexico	21,222,337
GRUPO F BANORT-O	Mexico	21,081,328
GRUPO MEXICO-B	Mexico	18,774,355
CEMEX SAB-CPO	Mexico	15,109,354

Más bajaron	Bolsa	Mon.	Precio	▼%
GRUPO TELEV-CPO	Mexico	MXN	33.95	-3.25
GRUPO MEXICO-B	Mexico	MXN	88.19	-1.98
CAP	Chile	CLP	9599.00	-1.85
GRUPO NUTRESA SA	Colombia	COP	24000	-1.56
CEMENTOS ARGOS	Colombia	COP	5865.00	-1.10

Por Volumen	Bolsa	Volumen
ITAU CORPBANCA	Chile	1,865,138,683
BANCO SANTANDER	Chile	154,364,882
ENEL AMERICAS SA	Chile	64,201,236
COLBUN SA	Chile	49,244,864
BANCO DE CHILE	Chile	45,608,915

MILA

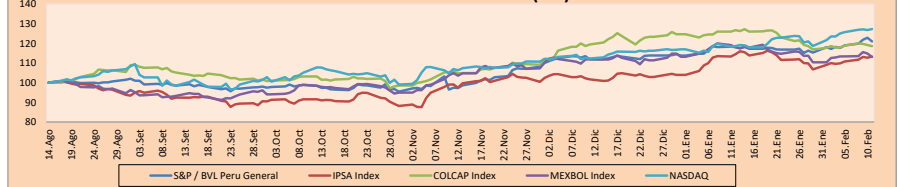
Perú: El Índice General de la BVL finalizó la sesión de hoy con un resultado negativo de +1.18%. El índice mantiene una tendencia positiva acumulada anual de +7.64% en moneda local, mientras que el rendimiento ajustado en dólares asciende a +6.86%. Luego, el S&P / BVL Perú SEL varió en +0.77% mientras que el S&P / BVL LIMA 25 en +0.73%. El spot PEN alcanzó \$ / 3,6445. Titular: Ciudad de México abandona la cuarentena total tras bajas en los contagios de coronavirus

Chile: El índice IPSA culminó el día con un retorno positivo de +1.12%. Los sectores más beneficiados de la jornada fueron Materiales Básicos (+3.54%) y Energía (+2.48%). Las acciones con el mejor desempeño fueron Sociedad Química y Minera de Chile SA (+5.11%) y Empresas COPEC SA (+2.48%). Titular: Cox Energy construirá un proyecto solar de 308MW en Chile por US\$ 170M

Colombia: El índice COLCAP cerró el día de hoy con un retorno negativo de -0.47%. Los sectores más perjudicados en la jornada fueron Consumo No Cíclico (-0.37%) y Finanzas (-0.29%). Las acciones con el peor desempeño fueron Promigas SA ESP (-3.30%) y Grupo Nutresa SA (-1.56%). Titular: Economía de Colombia se habría desplomado 7% en 2020 pese a la recuperación en el cuarto trimestre

México: El índice IPC cerró el día con un rendimiento positivo de +0.32%. Los sectores con el desempeño más alto en la jornada fueron Cuidado de la Salud (+5.33%) y Tecnología (+1.94%). Las acciones con el mejor desempeño fueron Genomma Lab Internacional SAB de CV (+5.33%) y Bolsa Mexicana de Valores SAB de CV (+2.15%). Titular: Ciudad de México abandona la cuarentena total tras bajas en los contagios de coronavirus

MILA: Índices bursátiles (6m)

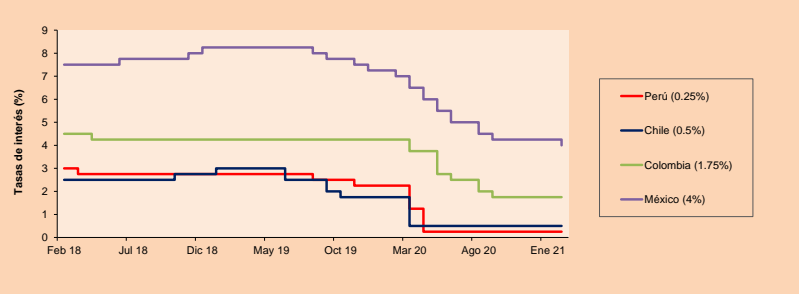


Base: 17/08/20=100

Fuente: Bloomberg

ETFs	Mon.	Cierre	1D	5D	30 D	YTD	Bolsa
▲ iShares MSCI All Peru Capped	USD	37.66	1.18%	3.46%	5.52%	8.59%	NYSE Arca
▲ iShares MSCI Chile Capped	USD	32.42	1.19%	4.24%	0.81%	7.32%	Cboe BZX
▲ Global X MSCI Colombia	USD	10.61	1.00%	1.34%	-6.85%	-6.60%	NYSE Arca
▲ iShares MSCI Mexico Capped	USD	42.51	0.66%	0.97%	-3.65%	-1.12%	NYSE Arca
▲ iShares MSCI Emerging Markets	USD	57.8	0.09%	2.77%	5.82%	11.86%	NYSE Arca
▲ Vanguard FTSE Emerging Markets	USD	56.19	0.18%	3.10%	6.85%	12.13%	NYSE Arca
▲ iShares Core MSCI Emerging Markets	USD	69.27	0.14%	2.79%	5.92%	11.65%	NYSE Arca
▲ iShares JP Morgan Emerging Markets Bonds	USD	65.04	0.09%	2.15%	3.09%	6.48%	Cboe BZX
▲ Morgan Stanley Emerging Markets Domestic	USD	6.26	0.32%	1.62%	1.13%	-0.48%	New York

MILA: Tasas de Referencia de Política Monetaria



Fuente: Bloomberg

Coordinador Laboratorio de Mercado de Capitales: Economista Bruno Bellido
Apoyo: Piero Best, María Camarena, Alonso Stephen Hernández y Adrian Paredes
email: pulsobursatil@ulima.edu.pe
facebook: www.facebook.com/pulsobursatil.ul

El contenido del presente documento es únicamente informativo. Los datos y opiniones expresados no deben ser interpretados como recomendaciones para la toma de decisiones futuras. Bajo ninguna circunstancia, el Laboratorio de Mercado de Capitales de la Universidad de Lima se hará responsable por el uso de lo expresado en este documento.

MUNDO

Principales índices	Cierre	1 D*	5 D*	1 M*	YTD*	Cap. Burs. (US\$ Mil.)
▲ Dow Jones (EEUU)	31,458.40	0.09%	1.00%	2.09%	2.78%	9,895,626
▲ Standard & Poor's 500 (EEUU)	3,934.83	0.47%	1.23%	4.42%	4.76%	34,759,603
▲ NASDAQ Composite (EEUU)	14,095.47	0.50%	1.73%	6.44%	9.37%	22,958,946
▲ Stoxx EUROPE 600 (Europa)	414.00	0.64%	1.09%	1.51%	3.75%	29,939,354
▲ DAX (Alemania)	14,049.89	0.06%	-0.05%	1.90%	2.41%	1,053,204
▲ FTSE 100 (Reino Unido)	6,588.79	0.94%	1.55%	-2.17%	2.00%	1,379,232
▲ CAC 40 (Francia)	5,703.67	0.50%	0.78%	1.64%	2.74%	1,538,348
▲ IBEX 35 (España)	8,055.00	0.22%	-1.94%	-2.13%	-0.22%	438,203
▼ MSCI AC Asia Pacific Index	218.07	-0.08%	2.48%	4.53%	9.08%	27,652,675
▲ HANG SENG (Hong Kong)	30,173.57	0.45%	3.64%	6.71%	10.81%	4,692,789
▲ SHANGHAI SE Comp. (China)	3,655.09	1.43%	3.92%	3.50%	5.24%	6,932,718
▼ NIKKEI 225 (Japón)	29,520.07	-0.14%	4.16%	3.51%	7.56%	4,087,364
▼ S&P/ASX 200 (Australia)	6,806.74	-0.63%	-0.49%	1.36%	3.33%	1,678,275
▲ KOSPI (Corea del Sur)	3,100.58	0.52%	-0.93%	-1.52%	7.90%	1,855,454

*Leyenda: Variación 1D: 1 Día; 5D: 5 Días; 1M: 1 Mes; YTD: Var. % 31/12/20 a la fecha

Renta Variable

Alemania (Acciones del DAX Index)				Más bajaron			
Más subieron Mon.	Precio	▲ %	Bolsa	CON GY	Mon.	Precio	▼ %
DBK GY	EUR	8.98	1.89	Xetra	EUR	122.65	-1.05
SIE GY	EUR	134.02	1.32	Xetra	SAP GY	EUR	108.56
FRE GY	EUR	36.15	1.26	Xetra	DAI GY	EUR	64.66
MRK GY	EUR	143	1.20	Xetra	1COV GY	EUR	58.58

Euros (Acciones del STOXX EUROPE 600)				Más bajaron			
Más subieron Mon.	Precio	▲ %	Bolsa	EDPR PL	Mon.	Precio	▼ %
INGA NA	EUR	8.349	6.71	EN Amsterdam	EUR	20.4	-7.48
PSM GY	EUR	17.605	6.37	Xetra	SCATC NO	NOK	287.6
RXL FP	EUR	15.155	6.13	EN Paris	TEMN SE	CHF	104.95
DSV DC	DKK	1121	5.46	Copenhagen	RUI FP	EUR	38.3

Panorama Mundial:

Estados Unidos:

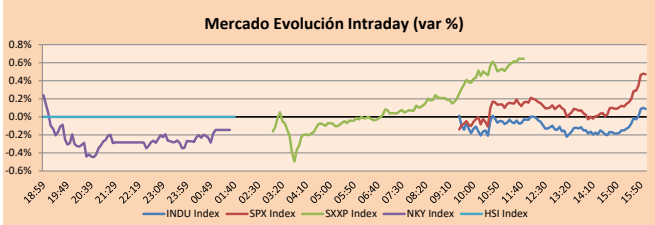
Los mercados estadounidenses terminaron la jornada en terreno positivo, a medida que los inversores cambiaron de dirección hacia las acciones de energía, financieras y de materiales a la espera del plan de ayuda de Joe Biden. Los índices S&P 500 y NASDAQ llegaron a nuevos máximos esta semana, en la que los participantes del mercado vendieron acciones orientadas al crecimiento y compraron acciones cíclicas y de valor subestimadas. Estas acciones, en las que se incluyen los sectores de energía, finanzas y materiales, ganaron por las expectativas de que se beneficiarían de una economía reabierto, de acuerdo con Reuters. Thomas Hayes del fondo de cobertura Great Hill Capital LLC, mencionó que "continuamos con esta rotación que sería consistente con el nuevo ciclo económico y, a medida que aumenten los rendimientos (de los bonos), el valor y los ciclos liderarán". Por otro lado, el índice de volatilidad TVIX acabó en niveles inferiores a 20 por primera vez desde febrero del año pasado. Estos movimientos se dan luego de una importante caída en los casos confirmados de coronavirus y hospitalizaciones. De este modo, el S&P 500 +0.47%, DJIA +0.09% y NASDAQ +0.5% finalizaron con ganancias.

Europa:

Los mercados europeos finalizaron la sesión de hoy con rendimientos positivos, debido a los recientes datos económicos, monitoreados por los inversores, y al creciente ritmo del proceso de vacunación. En la apertura, las acciones europeas reportaron pérdidas ya que los inversores esperaban más señales de progreso del estímulo estadounidense. Sin embargo, el repunte de ciertas acciones permitió revertir los resultados del día, incluso el Stoxx 600 alcanzó el máximo de tres semanas. En Londres, la bolsa obtuvo resultados positivos pese a que hoy se pudo conocer que el PIB de la isla se desplomó un 9.9% en 2020. Los resultados positivos se explican por el crecimiento observado en los últimos tres meses y el repunte en las acciones de salud, como AstraZeneca +3.11%. En las acciones bursátiles, Reuters destaca a ASML Holding +2.98%, tras las declaraciones del aumento de la demanda de chips. De igual manera, L'Oréal +3.01% tiene pronosticado un fuerte repunte en sus ventas e ING Groep +6.71%, luego de reportar ganancias trimestrales mejores de lo esperado. Por otro lado, Volkswagen -1.92% cerró a la baja tras anunciar que las entregas cayeron durante enero. Para el cierre de hoy, los principales índices Stoxx 600 +0.64%, FTSE 100 +0.94%, CAC 40 -0.60% y DAX +0.06% culminaron, en su mayoría con resultados al alza.

Asia:

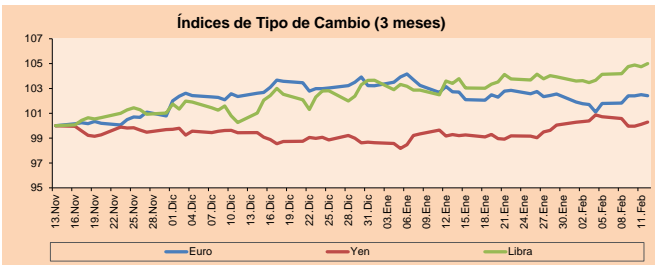
Los principales mercados asiáticos terminaron la sesión con rendimientos negativos, debido a que los principales mercados asiáticos están cerrados por las vacaciones del Año Nuevo Lunar. Mientras los principales índices de China, Hong Kong, Corea del Sur y Singapur permanecen cerrados, las acciones de Australia y Japón lucharon para obtener ganancias. En Japón, el índice Nikkei rompió un repunte de cuatro sesiones. Las acciones navieras fueron las más perjudicadas de la jornada, con Nippon Yusen -4.70%, Kawasaki Kisen -4.45% y Mitsui OSK Lines -4.67% cerrando a la baja. Por otra parte, Toyota Motor +3.48%, luego que anunciaran que tiene hasta cuatro meses de existencias de chips, y que no esperaba que la escasez global afectara a la producción. Esto le permitió al fabricante de auto elevar su pronóstico de ganancias en un 54% más de lo esperado para el año. Mientras tanto, reportes recientes indicaron que las acciones japonesas recibieron sus mayores entradas extranjeras semanales en la semana que terminó el pasado 5 de febrero. En Australia, el índice cerra a la baja, arrastrado por las acciones del oro y energía. Esto se debe a que el precio de las materias primas subyacentes cayó recientemente. Así Nikkei -0.14% y S&P/ASX 200 -0.63% cerraron a la baja, mientras que resto de índices se mantienen en Hang Seng +0.45%, CSI 300 +2.14%, Shangai Comp +1.43%, Kospi +0.52%.



Fuente: Bloomberg

Monedas	Precio	1 D*	5 D*	1 M*	YTD*
▼ Euro	1.1210	-0.08%	0.61%	-0.30%	-0.79%
▲ Yen	104.9400	0.18%	-0.43%	1.01%	1.64%
▲ Libra Esterlina	1.3849	0.24%	0.83%	1.54%	1.31%
- Yuan	6.4583	0.00%	-0.11%	-0.15%	-1.08%
▼ Dólar de Hong Kong	7.7528	0.00%	0.00%	-0.01%	0.00%
▼ Real Brasileño	5.3776	-0.14%	0.02%	1.31%	3.45%
▲ Peso Argentino	88.5327	0.09%	0.80%	3.48%	5.21%

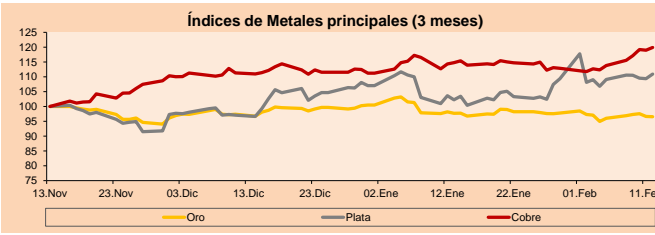
*Leyenda: Variación 1D: 1 Día; 5D: 5 Días; 1M: 1 Mes; YTD: Var. % 31/12/20 a la fecha



Base: 13/11/20=100
Fuente: Bloomberg

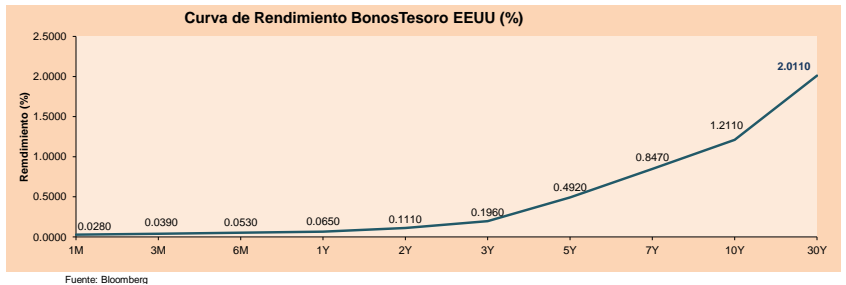
Commodities	Precio	1 D*	5 D*	1 M*	YTD*
▼ Oro (US\$ Oz. T) (LME)	1,824.23	-0.07%	0.56%	-1.15%	-3.90%
▲ Plata (US\$ Oz. T) (LME)	27.36	1.40%	1.63%	8.47%	3.63%
▲ Cobre (US\$ TM) (LME)	8,352.25	0.76%	5.36%	4.47%	7.78%
▲ Zinc (US\$ TM) (LME)	2,821.75	1.82%	6.60%	2.59%	3.39%
▲ Petróleo WTI (US\$ Barril) (NYM)	59.47	2.11%	4.61%	12.29%	22.29%
▲ Estaño (US\$ TM) (LME)	25,345.00	0.78%	6.12%	18.88%	23.37%
▲ Plomo (US\$ TM) (LME)	2,111.60	0.88%	3.58%	3.78%	6.88%
▼ Azúcar #11 (US\$ Libra) (NYB-ICE)	15.64	-0.95%	-0.38%	4.62%	6.54%
▼ Cacao (US\$ TM) (NYB-ICE)	2,433.00	-0.16%	-1.58%	-0.98%	-4.02%
- Café Arábica (US\$ TM) (NYB-ICE)	123.05	0.00%	-2.84%	-3.30%	-5.46%

*Leyenda: Variación 1D: 1 Día; 5D: 5 Días; 1M: 1 Mes; YTD: Var. % 31/12/20 a la fecha



Base: 13/11/20=100
Fuente: Bloomberg

ETFs	Mon.	Cierre	1D	5D	30 D	YTD	Bolsa
SPDR S&P 500 ETF TRUST	USD	392.64	0.49%	1.27%	3.38%	5.02%	NYSE Arca
ISHARES MSCI EMERGING MARKET	USD	57.8	0.09%	2.77%	5.82%	11.86%	NYSE Arca
ISHARES IBOXX HIGH YLD CORP	USD	87.78	0.16%	0.30%	0.58%	0.55%	NYSE Arca
FINANCIAL SELECT SECTOR SPDR	USD	31.52	1.03%	2.04%	0.64%	6.92%	NYSE Arca
VANECK GOLD MINERS	USD	34.78	-0.09%	0.49%	-2.41%	-3.44%	NYSE Arca
ISHARES RUSSELL 2000 ETF	USD	227.26	0.28%	2.53%	8.35%	15.91%	NYSE Arca
SPDR GOLD SHARES	USD	170.69	-0.30%	0.52%	-1.53%	-4.30%	NYSE Arca
ISHARES 20+ YEAR TREASURY BO	USD	147.11	-1.24%	-0.62%	-3.63%	-6.73%	NASDAQ GM
INVESCO QQQ TRUST SERIES 1	USD	336.45	0.56%	1.54%	6.46%	7.24%	NASDAQ GM
ISHARES NASDAQ BIOTECHNOLOGY	USD	170.72	0.58%	0.99%	8.03%	12.69%	NASDAQ GM
ENERGY SELECT SECTOR SPDR	USD	44.67	1.48%	4.96%	3.40%	17.88%	NYSE Arca
PROSHARES ULTRA VIX ST FUTUR	USD	9.42	-4.94%	-6.27%	-8.72%	-11.55%	Cboe BZX
UNITED STATES OIL FUND LP	USD	39.94	2.49%	4.58%	11.56%	20.99%	NYSE Arca
ISHARES MSCI BRAZIL ETF	USD	36.03	0.19%	-0.55%	-3.46%	-2.81%	NYSE Arca
SPDR S&P OIL & GAS EXP & PR	USD	75.63	2.88%	8.03%	9.07%	28.28%	NYSE Arca
UTILITIES SELECT SECTOR SPDR	USD	62.62	-0.73%	-1.53%	0.00%	-0.13%	NYSE Arca
ISHARES US REAL ESTATE ETF	USD	89.54	0.13%	1.47%	7.52%	4.54%	NYSE Arca
SPDR S&P BIOTECH ETF	USD	164.32	-0.91%	-1.47%	10.60%	16.72%	NYSE Arca
ISHARES IBOXX INVESTMENT GRA	USD	134.68	-0.33%	-0.08%	-1.35%	-2.50%	NYSE Arca
ISHARES JP MORGAN USD EMERGI	USD	113.48	-0.55%	-0.65%	-0.30%	-2.10%	NASDAQ GM
REAL ESTATE SELECT SECT SPDR	USD	38.37	-0.03%	1.13%	7.87%	4.95%	NYSE Arca
ISHARES CHINA LARGE-CAP ETF	USD	53.58	-0.09%	3.66%	10.63%	15.40%	NYSE Arca
CONSUMER STAPLES SPDR	USD	65.69	0.15%	-0.11%	-0.79%	-2.61%	NYSE Arca
VANECK JR GOLD MINERS	USD	50.25	0.30%	-0.24%	-1.16%	-7.36%	NYSE Arca
SPDR BBG BARC HIGH YIELD BND	USD	109.64	0.18%	0.35%	0.69%	0.64%	NYSE Arca
VANGUARD REAL ESTATE ETF	USD	89.59	0.02%	1.68%	7.73%	5.49%	NYSE Arca
GRAYSCALE BITCOIN TRUST BTC	USD	48.91	1.90%	29.12%	21.21%	52.84%	OTC US



Fuente: Bloomberg

LIMA

Acciones

Valor	Moneda	Precio	1D*	5D*	30D*	YTD*	Frecuencia	Volumen (US\$)	Beta	Dividend Yield (%)	Price Earning	Capitalización Bursátil (M US\$)	Sector Económico*	Participación Índice
▲ ALICORC1 PE**	S/.	8.27	0.87%	0.72%	0.41%	1.98%	100.00%	2,315	0.71	3.02	19.02	1,934.59	Industrial	3.53%
▼ ATACOB1 PE**	S/.	0.17	-2.94%	3.13%	12.24%	19.57%	95.00%	36,130	1.09	0.00	-	42.77	Mineras	1.02%
▲ BACKUS11 PE**	S/.	24.20	1.04%	6.61%	5.22%	20.10%	90.00%	30,761	0.53	1.45	10.95	8,880.98	Industriales	0.82%
▲ BAP PE**	US\$	166.00	2.45%	5.06%	4.40%	3.36%	100.00%	2,222,130	1.30	5.30	-	15,667.46	Diversas	5.82%
▲ BVN PE**	US\$	10.32	2.69%	-1.24%	-7.69%	-14.00%	100.00%	331,915	1.24	0.00	-	2,844.55	Mineras	5.88%
▲ CASAGRC1 PE**	S/.	6.20	1.81%	4.20%	10.71%	30.53%	75.00%	19,683	0.68	3.64	11.13	143.30	Agrario	1.31%
- BBVAC1 PE**	S/.	2.50	0.00%	2.88%	7.30%	15.21%	100.00%	259,825	0.73	3.45	18.03	4,478.78	Bancos y Financieras	2.85%
- CORARE1 PE**	S/.	1.16	0.00%	11.54%	34.88%	30.34%	100.00%	38,305	0.61	6.02	6.92	4,172.85	Industriales	1.72%
▼ OPACASC1 PE**	S/.	6.12	-0.81%	1.66%	7.18%	15.47%	100.00%	237,329	0.57	3.76	19.74	779.42	Industriales	2.38%
- CVRDEC1 PE**	US\$	24.00	0.00%	6.67%	9.09%	14.72%	100.00%	471,142	0.82	0.00	39.01	8,401.34	Mineras	5.25%
▲ ENGEPEC1 PE**	S/.	2.44	0.41%	4.72%	15.09%	22.00%	85.00%	16,290	0.48	9.01	12.26	1,900.55	Servicios Públicos	1.44%
- ENDISPC1**	S/.	6.25	0.00%	3.31%	13.64%	15.74%	90.00%	3,361	0.48	0.00	11.79	1,095.08	Servicios Públicos	0.98%
▼ FERREYC1 PE**	S/.	2.01	-0.50%	-0.50%	5.79%	15.52%	100.00%	349,740	0.61	3.81	27.13	538.10	Diversas	4.90%
▲ AENZAC1 PE**	S/.	1.73	0.58%	-2.26%	0.58%	-0.57%	95.00%	311,629	0.83	0.00	-	413.89	Diversas	4.05%
▲ IFS PE**	US\$	32.40	-0.31%	1.25%	-4.99%	4.72%	100.00%	643,522	1.32	5.40	35.57	3,740.51	Diversas	7.22%
▼ INRETC1 PE**	US\$	43.00	-0.69%	0.47%	-2.93%	9.69%	100.00%	600,710	1.00	1.31	35.13	4,420.71	Diversas	5.28%
- LUSURC1 PE**	S/.	28.00	0.00%	0.00%	8.11%	9.80%	95.00%	380,683	0.56	2.49	27.48	3,741.15	Servicios Públicos	1.81%
- MINSUR11 PE**	S/.	2.50	2.04%	11.11%	26.26%	35.14%	95.00%	40,727	0.75	0.00	-	1,977.64	Mineras	3.09%
▼ PML PE**	US\$	0.15	-2.67%	14.96%	0.69%	37.74%	55.00%	47,166	1.46	0.00	-	38.57	Mineras	2.12%
▲ RELAPAC1 PE**	S/.	0.09	9.88%	18.67%	25.35%	28.99%	100.00%	84,324	0.53	0.00	-	203.16	Industriales	2.12%
▲ SCCO PE**	US\$	71.70	1.56%	0.17%	2.40%	8.80%	80.00%	23,272	0.74	2.37	33.33	55,429.35	Mineras	2.14%
▲ SIDERC1 PE**	S/.	0.98	-2.00%	3.16%	16.67%	15.29%	100.00%	13,557	0.84	34.92	11.65	330.19	Industriales	1.43%
▲ TV PE**	US\$	0.18	3.49%	11.25%	-3.26%	21.09%	100.00%	54,101	1.50	0.00	-	176.06	Mineras	2.93%
▲ UNACEMC1 PE**	S/.	1.84	1.10%	5.75%	11.52%	18.71%	100.00%	142,355	0.81	0.71	50.60	917.92	Industriales	3.00%
- VOLCABC1 PE**	S/.	0.80	0.00%	11.11%	45.45%	53.85%	100.00%	442,145	0.94	0.00	-	2,015.31	Mineras	5.90%
▼ NEXAPEC1 PE**	S/.	4.05	-1.22%	17.05%	32.79%	43.11%	80.00%	22,583	1.03	0.00	-	1,467.93	Mineras	1.56%

Cantidad de Acciones: 26

Subieron 12

Fuente: Bloomberg, Económica

Bajaron 8

* Bloomberg Industry Classification System

Mantuvieron 6

** Se utiliza el PER de la bolsa y moneda de origen del instrumento

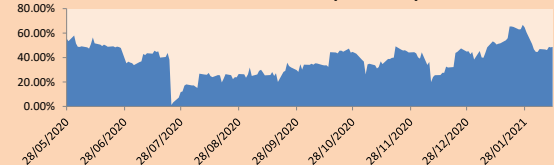
*Leyenda: Variación 1D: 1 Día; 5D: 5 Días, 1M: 1 Mes; YTD: Var.% 31/12/20 a la fecha

Índices Sectoriales

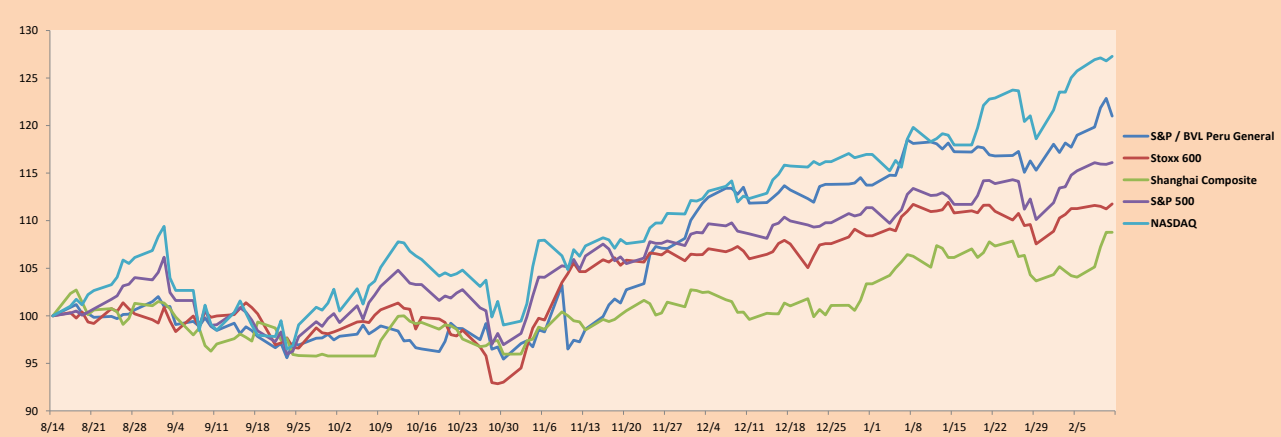
	Cierre	1D*	5D*	30D*	YTD*	Beta
▲ S&P/BVLMining	417.73	1.71%	2.25%	4.29%	7.12%	0.81
▼ S&P/BVLConsumer	1,243.01	-0.07%	1.28%	0.36%	14.18%	0.41
▲ S&P/BVLIndustrials	215.89	0.11%	1.76%	7.62%	13.29%	0.53
▲ S&P/BVLFinancials	1,080.64	2.19%	4.78%	4.41%	4.52%	1.77
▲ S&P/BVLConstruction	234.75	0.25%	2.52%	8.19%	12.26%	0.55
▲ S&P/BVLPublicSvcs	685.10	0.08%	1.74%	8.52%	11.56%	0.17
▲ S&P/BVLElectricUtil	668.83	0.08%	1.74%	8.52%	11.56%	0.17

*Leyenda: Variación 1D: 1 Día; 5D: 5 Días, 1M: 1 Mes; YTD: Var.% 31/12/20 a la fecha

Correlación Rend. Índice Minero vs Índice de Metales de Londres (3 meses)



Índices (6 meses)



Base: 14/08/20=100
Fuente: Bloomberg

Coordinador Laboratorio de Mercado de Capitales: Economista Bruno Bellido
Apoyo: Piero Best, María Camarena, Alonso Stephen Hernández y Adrian Paredes
email: pulsobursatil@ulima.edu.pe
facebook: www.facebook.com/pulsobursatil.ul

RATING SOBERANO

CLASIFICACIONES DE RIESGO

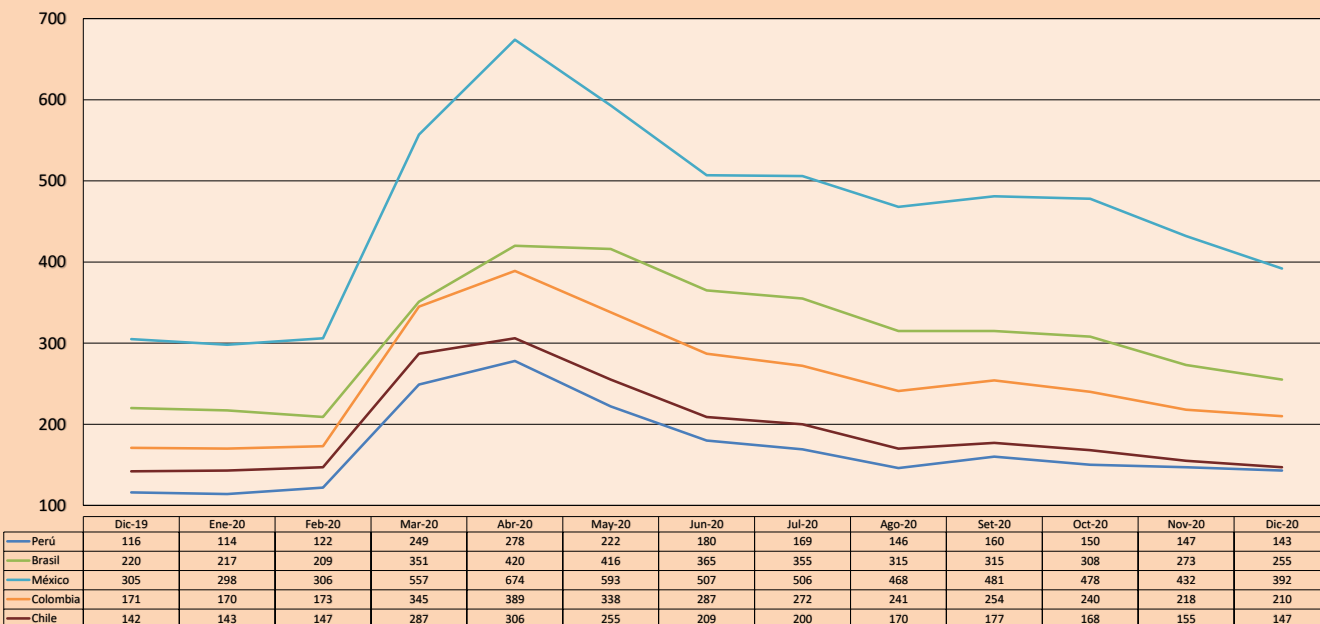
Moody's	S&P	Fitch	Prime
Aaa	AAA	AAA	Prime
Aa1	AA+	AA+	Alto Grado
Aa2	AA	AA	
Aa3	AA-	AA-	
A1	A+	A+	Grado Alto Medio
A2	A	A	
A3	A-	A-	
Baa1	BBB+	BBB+	Grado Bajo Medio
Baa2	BBB	BBB	
Baa3	BBB-	BBB-	
Ba1	BB+	BB+	Sin Grado de Inversión Especulativo
Ba2	BB	BB	
Ba3	BB-	BB-	
B1	B+	B+	Altamente Especulativo
B2	B	B	
B3	B-	B-	
Caa1	CCC+	CCC	Riesgo Sustancial Extremadamente Especulativo
Caa2	CCC		
Caa3	CCC-		
Ca	CC	Poca esperanzas de Pago	
	C		
C	D	DDD	Impago
		DD	
		D	

Fuente: Bloomberg

Rating Crédito Latinoamérica			
Clasificadora de riesgo			
País	Moody's	Fitch	S&P
Perú	A3	BBB+	BBB+
México	Baa1	BBB-	BBB
Venezuela	C	WD	SD
Brazil	Ba2	BB-	BB-
Colombia	Baa2	BBB-	BBB-
Chile	A1	A-	A+
Argentina	Ca	WD	CCC+
Panamá	Baa1	BBB-	BBB

Fuente: Bloomberg

Riesgo País Latinoamérica (pbs)



Fuente: BCRP

Coordinador Laboratorio de Mercado de Capitales: Economista Bruno Bellido
Apoyo: Piero Best, María Camarena, Alonso Stephen Hernández y Adrián Paredes
email: pulsobursatil@ulima.edu.pe
facebook: www.facebook.com/pulsobursatil.ul

El contenido del presente documento es únicamente informativo. Los datos y opiniones expresados no deben ser interpretados como recomendaciones para la toma de decisiones futuras. Bajo ninguna circunstancia, el Laboratorio de Mercado de Capitales de la Universidad de Lima se hará responsable por el uso de lo expresado en este documento.