

PULSO BURSÁTIL

FACULTAD DE CIENCIAS EMPRESARIALES Y ECONÓMICAS
CARRERA DE ECONOMÍA
LABORATORIO DE MERCADO DE CAPITALES

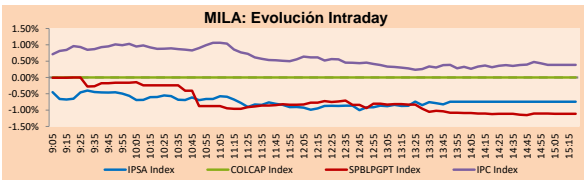


Lima, 22 de marzo de 2021

MILA

Principales índices	Cierre	1 D	5 D	1 M	YTD	Cap. Burs. (US\$ bill)
▼ IPSA (Chile)	4,831.62	-0.48%	-1.67%	7.63%	15.67%	133.18
▼ IGPA (Chile)	24,338.69	-0.56%	-1.56%	7.17%	15.86%	159.98
▲ COLSC (Colombia)	1,044.05	0.07%	-0.88%	-2.69%	-1.41%	5.50
▲ COLCAP (Colombia)	1,324.54	-0.08%	-2.15%	-2.05%	-7.88%	81.11
▼ S&P/BVL (Perú)*	21,967.52	-1.11%	-3.12%	-5.23%	5.50%	110.48
▼ S&P/BVL SEL (Perú)*	582.62	-1.05%	-2.98%	-4.99%	5.66%	98.01
▼ S&P/BVL LIMA 25	29,217.90	-0.72%	-1.75%	-2.55%	15.95%	109.50
▲ IPC (México)	47,225.45	0.42%	-1.14%	4.32%	7.17%	289.77
▼ S&P MILA 40	555.02	-1.08%	-2.38%	0.49%	3.81%	257.70

* Cap. Bursátil del cierre anterior * Leyenda: Variación 1D: 1 Día; 5D: 5 Días; 1M: 1 Mes; YTD: Var.% 31/12/20 a la fecha

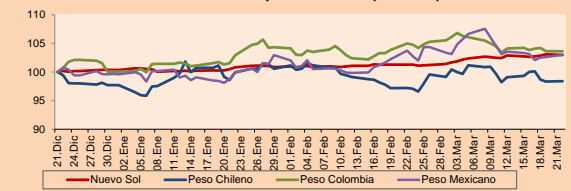


Fuente: Bloomberg

Monedas	Precio	1D*	5D*	30 D*	YTD*
▼ Sol (PEN)	3,713.00	-0.10%	0.22%	1.66%	2.63%
▲ Peso Chileno (CLP)	716.740	0.06%	-0.93%	1.24%	0.70%
- Peso Colombiano (COP)	3,551.60	0.00%	-0.58%	-0.21%	3.55%
▲ Peso Mexicano (MXN)	20,578	0.35%	-0.34%	0.73%	3.33%

* Leyenda: Variación 1D: 1 Día; 5D: 5 Días; 1M: 1 Mes; YTD: Var.% 31/12/20 a la fecha

MILA: Índices de Tipo de Cambio (3 meses)

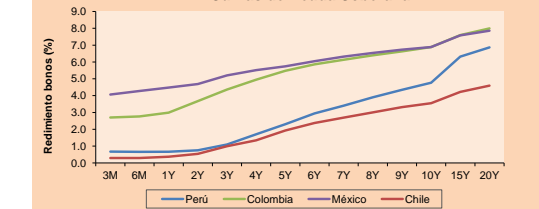


Base: 21/12/20=100

Fuente: Bloomberg

Renta Fija	Moneda	Precio	Bid Yield (%)	Ask Yield (%)	Duración
PERU 7.35 07/21/25	USD	124.236	1.59	1.48	3.81
PERU 4.125 08/25/27	USD	112.131	2.14	2.05	5.76
PERU 8.75 11/21/33	USD	155.7	3.36	3.28	8.72
PERU 6.625 03/14/37	USD	136.053	3.61	3.53	10.57
PERU 5.625 11/18/2050	USD	132.913	3.80	3.74	16.38
CHILE 2.25 10/30/22	USD	102.713	0.67	0.42	1.57
CHILE 3.125 01/21/26	USD	107.925	1.48	1.36	4.52
CHILE 3.625 10/30/42	USD	105.195	3.31	3.27	15.34
COLOM 11.875 03/09/28	USD	158.632	2.72	2.46	5.36
COLOM 10.375 01/28/33	USD	155.5	4.48	4.21	7.92
COLOM 7.375 09/18/37	USD	133.523	4.52	4.44	10.68
COLOM 6.125 01/18/41	USD	120.455	4.57	4.52	12.37
MEX 4 10/02/23	USD	107.879	0.94	0.73	2.38
MEX5.55 01/45	USD	116.879	4.24	4.374	14.12

MILA: Curvas de Deuda Soberana



Fuente: Bloomberg

Renta Variable

Más subieron	Bolsa	Mon.	Precio	▲ %
GRUPO F BANORT-O	Mexico	MXN	115.95	4.15
GRUPO FIN INB-O	Mexico	MXN	18.81	2.51
CENCOSUD SA	Chile	CLP	1490.00	2.38
INFRAESTRUCTURA	Mexico	MXN	76.69	2.32
GRUPO AEROPORTUJ	Mexico	MXN	138.86	1.88

Por Monto Negociado

	Bolsa	Monto (US\$)
GRUPO MEXICO-B	Mexico	43,021,028
GRUPO F BANORT-O	Mexico	33,138,873
AMERICA MOVIL-L	Mexico	29,526,359
WALMART DE MEXIC	Mexico	26,414,719
BOLSA MEXICANA	Mexico	13,576,991

Más bajaron

	Bolsa	Mon.	Precio	▼ %
CAP	Chile	CLP	12074.00	-3.41
SOUTHERN COPPER	Peru	USD	72.01	-3.10
ANDINA-PREF B	Chile	CLP	1878.60	-2.56
CENCOSUD SHOPPIN	Chile	CLP	1395.4	-2.42
ITAU CORPBANCA	Chile	CLP	2.74	-2.32

Por Volumen

	Bolsa	Volumen
ITAU CORPBANCA	Chile	180,308,031
BANCO SANTANDER	Chile	46,755,998
ENEL AMERICAS SA	Chile	45,131,466
AMERICA MOVIL-L	Mexico	42,640,191
BANCO DE CHILE	Chile	31,335,556

MILA

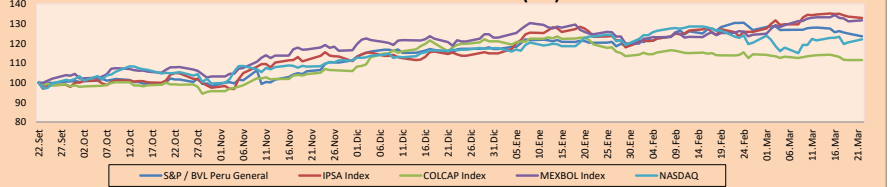
Perú: El Índice General de la BVL finalizó la sesión de hoy con un resultado negativo de -1.11%. El índice mantiene una tendencia positiva acumulada anual de +5.50% en moneda local, mientras que el rendimiento ajustado en dólares asciende a +2.80%. Luego, el S&P / BVL Perú SEL varió en -1.05% mientras que el S&P / BVL LIMA 25 en -0.72%. El spot PEN alcanzó \$ / 3,713.00. Titular: Mercado del cobre registró superávit de 24,000 toneladas en diciembre.

Chile: El índice IPSA culminó el día con un retorno negativo de -0.48%. Los sectores más perjudicados en la jornada fueron Bienes inmobiliarios (-2.41%) y Materiales (-1.86%). Las acciones con el peor desempeño fueron CAP SA (-3.41%) y Plaza SA (-2.71%). Titular: Piñera anuncia inyección de US\$ 6.000 millones a fondo Covid para fortalecer medidas sociales que mitiguen efectos de las cuarentenas.

Colombia: El índice COLCAP cerró el día de hoy con un retorno negativo de -0.08%. Los sectores más perjudicados en la jornada fueron Materiales (-2.46%) y Servicios de comunicación (-1.38%). Las acciones con el peor desempeño fueron Inversiones Argos SA (-4.20%) y Grupo de Inversiones Suramerica (-3.60%). Titular: Española OHL se adjudica el desarrollo de un aeropuerto en Colombia por US\$ 40M.

México: El índice IPC cerró el día con un rendimiento positivo de +0.42%. Los sectores más beneficiados en la jornada fueron Finanzas (+2.67%) y Servicios públicos (+2.32%). Las acciones con el mejor desempeño fueron Grupo Financiero Banorte SAB d (+4.15%) y Grupo Financiero Inbursa SA (+2.51%). Titular: Mexicana Interjet va a concurso de acreedores y entrará al Capítulo 11 en un intento por liquidar su millonaria deuda.

MILA: Índices bursátiles (6m)

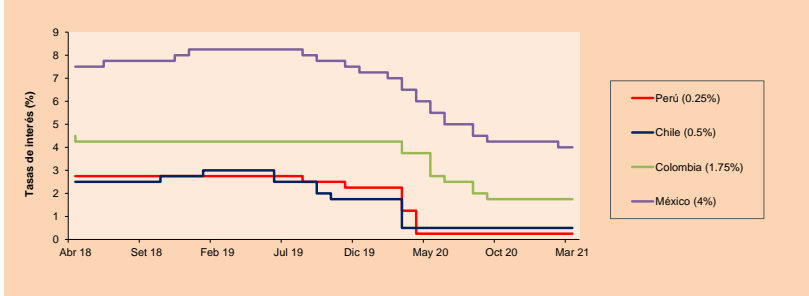


Base: 23/09/20=100

Fuente: Bloomberg

ETFs	Mon.	Cierre	1D	5D	30 D	YTD	Bolsa
▲ iShares MSCI All Peru Capped	USD	35.37	-1.01%	-3.55%	-7.36%	1.99%	NYSE Arca
▼ iShares MSCI Chile Capped	USD	34.05	-0.73%	-0.67%	2.68%	12.71%	Cboe BZX
▼ Global X MSCI Colombia	USD	10.41	-0.26%	-2.16%	0.24%	-8.36%	NYSE Arca
- iShares MSCI Mexico Capped	USD	43.82	0.00%	-1.13%	5.06%	1.93%	NYSE Arca
▼ iShares MSCI Emerging Markets	USD	53.92	-0.30%	-0.37%	-6.27%	4.35%	NYSE Arca
▼ Vanguard FTSE Emerging Markets	USD	52.63	-0.34%	-0.40%	-6.12%	5.03%	NYSE Arca
▼ iShares Core MSCI Emerging Markets	USD	65.04	-0.18%	-0.31%	-5.81%	4.84%	NYSE Arca
▲ iShares JP Morgan Emerging Markets Bonds	USD	63.12	0.14%	0.06%	-2.61%	3.34%	Cboe BZX
▼ Morgan Stanley Emerging Markets Domestic	USD	5.95	-0.83%	-0.67%	-3.72%	-5.41%	New York

MILA: Tasas de Referencia de Política Monetaria



Fuente: Bloomberg

Coordinador Laboratorio de Mercado de Capitales: Economista Bruno Bellido
Apoyo: Piero Best, María Camarena, Alonso Stephen Hernández y Adrian Paredes
email: pulsobursatil@ulima.edu.pe
facebook: www.facebook.com/pulsobursatil.ul

El contenido del presente documento es únicamente informativo. Los datos y opiniones expresados no deben ser interpretados como recomendaciones para la toma de decisiones futuras. Bajo ninguna circunstancia, el Laboratorio de Mercado de Capitales de la Universidad de Lima se hará responsable por el uso de lo expresado en este documento.

MUNDO

Principales índices		Cierre	1 D*	5 D*	1 M*	YTD*	Cap. Burs. (US\$ MIL.)
▲	Dow Jones (EEUU)	32,731.20	0.32%	-0.67%	3.79%	6.94%	9,804,472
▲	Standard & Poor's 500 (EEUU)	3,940.59	0.70%	-0.71%	1.53%	4.91%	34,861,649
▲	NASDAQ Composite (EEUU)	13,377.54	1.23%	-0.61%	-0.65%	3.80%	21,868,718
▲	Stoxx EUROPE 600 (Europa)	424.17	0.19%	0.26%	3.12%	6.30%	9,755,526
▲	DAX (Alemania)	14,657.21	0.25%	1.35%	5.72%	6.84%	1,118,963
▲	FTSE 100 (Reino Unido)	6,726.10	0.26%	-0.35%	1.51%	4.11%	1,401,991
▼	CAC 40 (Francia)	5,968.48	-0.49%	-1.12%	3.28%	7.51%	1,629,996
▼	IBEX 35 (España)	8,343.50	-1.76%	-3.38%	1.11%	3.34%	461,397
▼	MSCI AC Asia Pacific Index	207.97	-0.25%	0.24%	-4.02%	4.03%	26,223,868
▼	HANG SENG (Hong Kong)	28,885.34	-0.36%	0.18%	-6.68%	4.98%	4,447,376
▲	SHANGHAI SE Comp. (China)	3,443.44	1.14%	0.69%	-6.07%	-1.66%	6,513,879
▼	NIKKEI 225 (Japón)	29,174.15	-2.07%	-1.99%	-3.03%	6.56%	4,086,321
▼	S&P/ASX 200 (Australia)	6,752.46	0.66%	-0.30%	-1.10%	2.69%	1,657,348
▼	KOSPI (Corea del Sur)	3,035.46	-0.13%	-0.34%	-1.58%	5.16%	1,795,972

*Leyenda: Variación 1D: 1 Día; 5D: 5 Días; 1M: 1 Mes; YTD: Var. % 31/12/20 a la fecha

Renta Variable

Alemania (Acciones del DAX Index)		Más subieron Mon.	Precio	▲ %	Bolsa	Más bajaron Mon.	Precio	▼ %	Bolsa
IFX GY	EUR	35.24	4.73	Xetra	ICOV GY	EUR	54.2	-2.20	Xetra
HEN3 GY	EUR	92.96	2.83	Xetra	MTX GY	EUR	195.15	-2.01	Xetra
BMW GY	EUR	84.69	2.67	Xetra	SIE GY	EUR	135.76	-1.45	Xetra
MRK GY	EUR	141.3	2.10	Xetra	MUV2 GY	EUR	258.2	-1.30	Xetra

Euros (Acciones del STOXX EUROPE 600)		Más subieron Mon.	Precio	▲ %	Bolsa	Más bajaron Mon.	Precio	▼ %	Bolsa
PAH3 GY	EUR	94.04	8.92	Xetra	IAG LN	Gbp	195.95	-5.20	Londres
VOW3 GY	EUR	237.6	7.29	Xetra	FR FP	EUR	29.1	-4.96	EN Paris
NEL NO	NOK	23.29	6.59	Oslo	TUI LN	Gbp	378	-4.93	Londres
NOD NO	NOK	155.7	5.85	Oslo	DUFN SE	CHF	64.8	-4.85	SIX Swiss Ex

Panorama Mundial:

Estados Unidos:

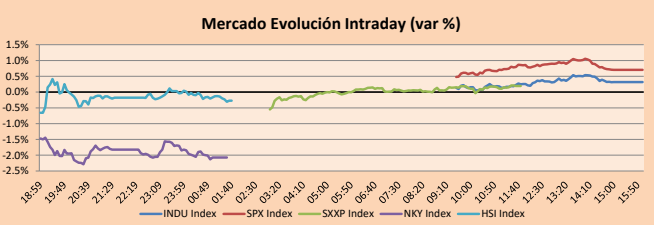
Los mercados estadounidenses culminaron la jornada con retornos positivos, después que el retroceso de los rendimientos de los bonos del Tesoro permitiera un crecimiento en las acciones tecnológicas. Durante la jornada, el rendimiento de los bonos de referencia a 10 años del Tesoro americano retrocedió desde el máximo de 14 meses de la semana pasada. Entre las acciones tecnológicas que más repuntaron están Intel +2.93%, Apple +2.83% y Cisco Systems +2.69% en el Dow Jones. Por otro lado, los operadores estarán atentos a martes 23 a los comentarios del presidente de la FED, Jerome Powell, y de la secretaria del Tesoro, Janet Yellen, ante el Comité de Servicios Financieros de la Cámara de Representantes de EE.UU. sobre el papel que ha desempeñado la política fiscal y monetaria en la recuperación económica. Mientras tanto, tras la aprobación del paquete de estímulo de 1.9 billones de dólares, Joe Biden busca un nuevo paquete de ayuda económica de 3 billones de dólares destinados para infraestructura, necesidades domésticas y combatir la crisis climática. Finalmente, los futuros del oro para entrega en abril cayeron un 0.25%, mientras que los futuros del crudo para entrega en mayo descendieron un 0.78%. De esta forma, DJIA +0.32%, S&P 500 +0.70% y NASDAQ +1.23% cerraron al alza.

Europa:

Los mercados europeos finalizaron la sesión de hoy con rendimientos ligeramente positivos, impulsados por las acciones de los fabricantes de automóviles mientras que los inversores se aguilan de cerca las sorpresas decisiones de Turquía. La lira turca cayó a niveles casi históricos tras el reemplazo repentino de Naci Agbal, exgobernador del Banco Central Turco. Esta sería la tercera vez en menos de año y medio que el presidente Tayyip Erdogan destituye de manera abrupta a un jefe de banco central. El motivo sería la alta subida del tipo de interés hasta el 19%, medida tomada para poner freno a la inflación. En Europa, las acciones bancarias que estaban expuestas a los cambios en Turquía sufrieron pérdidas: BBVA -7.53%, UniCredit -1.18%, BNP Paribas -0.86% e ING Groep -2.94%. Antes del cierre, las acciones de automóviles revirtieron las pérdidas debido a que Deutsche Bank elevó significativamente su precio objetivo de las principales acciones de automóviles alemanes: Volkswagen +7.29% y Porsche +8.92%. Para el cierre de hoy, los principales índices Stoxx 600 +0.19%, FTSE 100 +0.26%, CAC 40 -0.49% y DAX +0.25% culminaron al alza.

Asia:

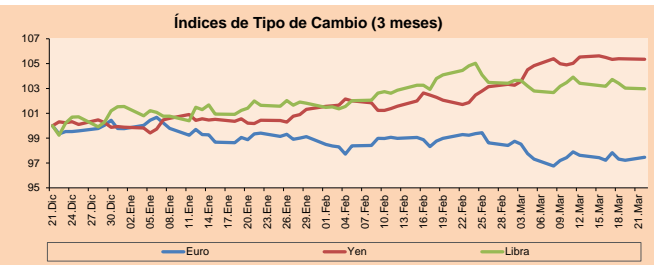
Los principales índices asiáticos culminaron la sesión de hoy mixtos tras la prolongación de los bloqueos en los países europeos y la relajación de las tensiones entre China y Estados Unidos. En China, el Shanghai composite cerró al alza impulsado por los sectores de Servicios Públicos +4.36% e industrial +1.89% luego que el Banco Central chino mantuviera su tasa de interés sin cambios por undécimo mes consecutivo en una estrategia de política monetaria que apoya el crecimiento económico. En Japón, el NIKKEI cerró a la baja arrastrado por el sector de automóviles -3.17% después de que un incendio en una planta de Renesas Electronics -4.89% incrementara las preocupaciones sobre la escasez del suministro de chips y la producción de automóviles; del mismo modo, el anuncio del fin de las compras de ETFs vinculados al NIKKEI por el Banco de Japón se mantuvo en las preocupaciones de los inversores. Finalmente, en Corea del Sur el KOSPI cerró a la baja debido a temor persistente de la inflación post pandemia luego que el rendimiento de los bonos a 10 años terminara en máximos de hace 14 años. De esta forma, NIKKEI -2.07%, HANG SENG -0.36%, SHANGHAI COMP +1.14%, KOSPI -0.13%, S&P/ASX 200 +0.66% cerraron mixtos.



Fuente: Bloomberg

Monedas		Precio	1 D*	5 D*	1 M*	YTD*
▲	Euro	1.1933	0.24%	0.03%	-1.53%	-2.32%
▲	Yen	108.8500	-0.03%	-0.26%	3.22%	5.42%
▼	Libra Esterlina	1.3864	-0.06%	-0.26%	-1.08%	1.42%
▼	Yuan	6.5077	-0.02%	0.12%	0.77%	-0.30%
▲	Dólar de Hong Kong	7.7660	0.01%	0.01%	0.17%	0.17%
▲	Real Brasileño	5.5071	0.30%	-1.96%	2.22%	5.94%
▲	Peso Argentino	91.5892	0.24%	0.55%	2.71%	8.82%

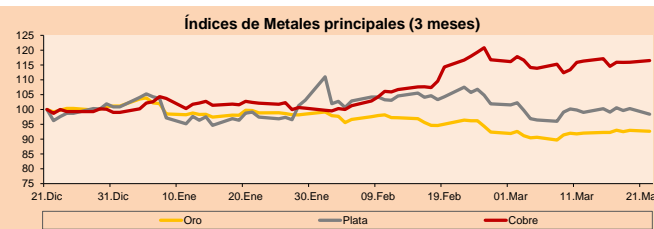
*Leyenda: Variación 1D: 1 Día; 5D: 5 Días; 1M: 1 Mes; YTD: Var. % 31/12/20 a la fecha



Base: 21/12/20=100
Fuente: Bloomberg

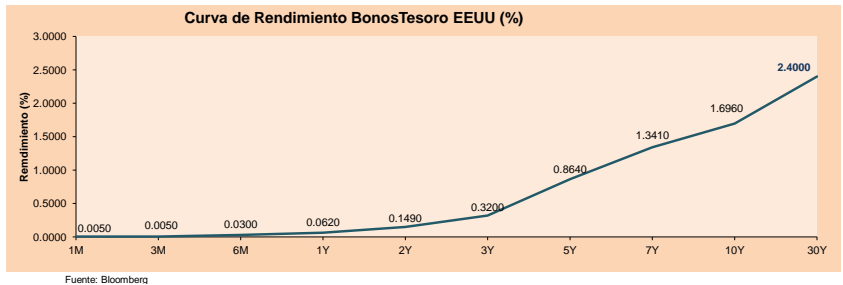
Commodities		Precio	1 D*	5 D*	1 M*	YTD*
▼	Oro (US\$ Oz. T) (LME)	1,739.03	-0.36%	0.43%	-2.53%	-8.39%
▲	Plata (US\$ Oz. T) (LME)	25.75	-1.89%	-1.87%	-5.64%	-2.47%
▲	Cobre (US\$ TM) (LME)	9,116.25	0.48%	-0.52%	1.89%	17.64%
▲	Zinc (US\$ TM) (LME)	2,855.50	1.09%	0.59%	-0.32%	4.62%
▲	Petroleo WTI (US\$ Barril) (NYM)	61.56	0.20%	-5.93%	4.23%	26.43%
▼	Etaño (US\$ TM) (LME)	27,815.00	-0.84%	6.12%	-3.22%	35.39%
▼	Plomo (US\$ TM) (LME)	1,946.75	0.82%	0.43%	-9.53%	-1.47%
▼	Azúcar #11 (US\$ Libra) (NYB-ICE)	15.53	-1.46%	-3.66%	-8.05%	5.79%
▲	Cacao (US\$ TM) (NYB-ICE)	2,505.00	0.48%	-0.99%	2.54%	-1.18%
▲	Café Arábica (US\$ TM) (NYB-ICE)	130.10	0.85%	-1.51%	0.74%	-0.04%

*Leyenda: Variación 1D: 1 Día; 5D: 5 Días; 1M: 1 Mes; YTD: Var. % 31/12/20 a la fecha



Base: 21/12/20=100
Fuente: Bloomberg

ETFs	Mon.	Cierre	1D	5D	30 D	YTD	Bolsa
SPDR S&P 500 ETF TRUST	USD	392.59	0.80%	-0.96%	0.66%	5.00%	NYSE Arca
ISHARES MSCI EMERGING MARKET	USD	53.92	-0.30%	-0.37%	-6.27%	4.35%	NYSE Arca
ISHARES IBOX HIGH YLD CORP	USD	86.37	0.36%	-0.12%	-1.29%	-1.07%	NYSE Arca
FINANCIAL SELECT SECTOR SPDR	USD	33.63	-1.72%	-2.72%	3.76%	14.08%	NYSE Arca
VANECK GOLD MINERS	USD	33.49	-1.18%	-0.39%	2.29%	-7.02%	NYSE Arca
ISHARES RUSSELL 2000 ETF	USD	225.23	-0.75%	-3.92%	0.02%	14.88%	NYSE Arca
SPDR GOLD SHARES	USD	183	-0.15%	0.49%	-2.40%	-8.61%	NYSE Arca
ISHARES 20+ YEAR TREASURY BO	USD	136.26	1.12%	-0.44%	-4.89%	-13.61%	NASDAQ GM
INVESCO QQQ TRUST SERIES 1	USD	318.61	1.75%	-0.07%	-3.75%	1.55%	NASDAQ GM
ISHARES NASDAQ BIOTECHNOLOGY	USD	157.82	1.24%	0.48%	-5.10%	4.15%	NASDAQ GM
ENERGY SELECT SECTOR SPDR	USD	48.54	-2.00%	-8.35%	5.11%	28.07%	NYSE Arca
PROSHARES ULTRA VIX ST FUTUR	USD	6.05	-9.97%	-14.31%	-31.33%	-43.19%	Cboe BZX
UNITED STATES OIL FUND LP	USD	41.71	-0.14%	-5.76%	5.12%	26.36%	NYSE Arca
ISHARES MSCI BRAZIL ETF	USD	33.73	-1.52%	2.09%	-5.47%	-9.01%	NYSE Arca
SPDR S&P OIL & GAS EXP & PR	USD	82.23	-1.81%	-8.49%	6.05%	40.56%	NYSE Arca
UTILITIES SELECT SECTOR SPDR	USD	61.65	-0.88%	-2.47%	0.39%	-1.67%	NYSE Arca
ISHARES US REAL ESTATE ETF	USD	90.84	0.89%	-1.39%	2.40%	6.06%	NYSE Arca
SPDR S&P BIOTECH ETF	USD	147.12	1.41%	-0.74%	-1.51%	4.50%	NYSE Arca
ISHARES IBOX INVESTMENT GRA	USD	129.09	0.36%	-0.05%	-3.06%	-6.54%	NASDAQ GM
ISHARES JP MORGAN USD EMERGI	USD	109.53	0.22%	0.33%	-2.20%	-6.50%	NASDAQ GM
REAL ESTATE SELECT SECT SPDR	USD	38.68	0.10%	-2.00%	1.55%	5.80%	NYSE Arca
ISHARES CHINA LARGE-CAP ETF	USD	47.92	-0.51%	-0.19%	-10.61%	3.21%	NYSE Arca
CONSUMER STAPLES SPDR	USD	66.72	0.51%	0.42%	2.74%	-1.08%	NYSE Arca
VANECK JR GOLD MINERS	USD	47.72	-1.75%	-0.67%	0.38%	-12.02%	NYSE Arca
SPDR BBG BARC HIGH YIELD BND	USD	107.85	0.27%	-0.18%	-1.33%	-1.00%	NYSE Arca
VANGUARD REAL ESTATE ETF	USD	91.13	0.71%	-1.99%	2.49%	7.30%	NYSE Arca
GRAYSCALE BITCOIN TRUST BTC	USD	49.5	-6.52%	-3.66%	-12.70%	54.69%	OTC US



Fuente: Bloomberg

LIMA

Acciones

Valor	Moneda	Precio	1D*	5D*	30D*	YTD*	Frecuencia	Volumen (US\$)	Beta	Dividend Yield (%)	Price Earning	Capitalización Bursátil (M US\$)	Sector Económico*	Participación Índice
▲ ALICORC1 PE**	S/.	7.91	0.07%	-0.88%	-2.69%	-1.41%	100.00%	10,759	0.68	3.16	20.65	1,816.96	Industrial	3.53%
▼ ATACOB1 PE**	S/.	0.16	-1.90%	0.00%	-6.63%	12.32%	80.00%	5,683	1.09	0.00	-	39.44	Mineras	1.02%
▼ BACKUS1 PE**	S/.	22.59	-0.04%	-3.87%	-3.46%	12.11%	100.00%	21,614	0.55	1.56	10.83	8,457.77	Industriales	0.82%
▼ BAP PE**	US\$	144.52	-1.46%	-5.54%	-11.64%	-10.01%	100.00%	615,083	1.28	6.09	-	13,640.13	Diversas	5.82%
▲ BVN PE**	US\$	10.90	-0.64%	-1.80%	1.96%	-9.17%	100.00%	28,731	1.17	0.00	-	3,004.42	Mineras	5.88%
▲ CASAGRC1 PE**	S/.	5.90	1.72%	0.00%	-4.07%	24.21%	75.00%	3,973	0.60	3.83	10.59	133.85	Agrario	1.31%
▲ BBVAC1 PE**	S/.	2.46	1.65%	2.50%	-1.99%	13.36%	100.00%	4,809	0.66	3.51	25.75	4,325.82	Bancos y Financieras	2.85%
▼ CORARE1 PE**	S/.	1.13	-1.74%	-0.88%	0.89%	26.97%	100.00%	102,348	0.58	6.18	6.74	416.29	Industriales	1.72%
▼ OPACASC1 PE**	S/.	5.91	-0.34%	-0.67%	-3.90%	11.51%	100.00%	28,265	0.60	3.89	42.21	726.74	Industriales	2.38%
- CVRDEC1 PE**	US\$	26.20	0.00%	1.55%	0.58%	25.24%	100.00%	537,891	0.88	0.00	42.59	9,171.47	Mineras	5.25%
- ENGEPEC1 PE**	S/.	2.65	0.38%	-1.12%	8.16%	32.50%	90.00%	40,293	0.50	8.30	16.20	2,026.04	Servicios Públicos	1.44%
- ENDISPC1**	S/.	6.05	0.00%	0.83%	0.83%	12.04%	65.00%	29,454	0.49	0.00	14.19	1,040.48	Servicios Públicos	0.98%
- FERREY1 PE**	S/.	2.27	0.89%	3.65%	9.66%	30.46%	100.00%	1,227,178	0.55	3.38	15.10	596.50	Diversas	4.90%
▼ AENZAC1 PE**	S/.	1.72	-1.71%	-1.71%	0.00%	-1.15%	95.00%	103,896	0.81	0.00	-	403.90	Diversas	4.05%
▼ IFS PE**	US\$	28.40	-3.73%	-7.79%	-17.92%	-8.21%	100.00%	881,455	1.31	6.16	31.77	3,278.71	Diversas	7.22%
▼ INRETC1 PE**	US\$	43.60	-0.91%	-2.90%	1.40%	11.22%	100.00%	16,541	1.00	1.29	55.00	4,482.40	Diversas	5.28%
▲ LUSURC1 PE**	S/.	14.15	2.91%	-3.74%	-41.04%	-44.51%	85.00%	66,434	0.48	4.93	13.89	1,855.74	Servicios Públicos	1.81%
▲ MINSUR1 PE**	S/.	2.80	-0.71%	-0.71%	-8.20%	51.35%	95.00%	293,151	0.79	0.00	74.46	2,174.09	Mineras	3.09%
- PML PE**	US\$	0.16	3.33%	12.32%	3.33%	46.23%	75.00%	6,898	1.47	0.00	-	40.95	Mineras	2.12%
- RELAPAC1 PE**	S/.	0.14	0.00%	0.75%	3.85%	95.65%	95.00%	16,932	0.39	0.00	-	302.47	Industriales	2.12%
- SCCO PE**	US\$	72.01	-3.10%	-7.17%	-8.27%	9.27%	90.00%	21,603	0.88	2.36	33.47	55,669.01	Mineras	2.14%
- SIDERC1 PE**	S/.	1.02	0.00%	0.00%	0.99%	20.00%	85.00%	12,549	0.83	0.00	12.12	337.32	Industriales	1.43%
▼ TV PE**	US\$	0.15	-2.53%	2.67%	-9.41%	4.76%	95.00%	79,762	1.48	0.00	-	152.32	Mineras	2.93%
▲ UNACEMC1 PE**	S/.	1.80	1.12%	-2.17%	-3.23%	16.13%	100.00%	51,158	0.80	0.72	39.43	881.40	Industriales	3.00%
▼ VOLCABC1 PE**	S/.	0.82	-1.20%	-3.53%	7.89%	57.69%	100.00%	1,791,809	0.86	0.00	-	900.29	Mineras	5.90%
▼ NEXAPEC1 PE**	S/.	3.65	-2.67%	-4.95%	-7.59%	28.98%	90.00%	5,636	1.09	0.00	-	1,299.16	Mineras	1.56%

Cantidad de Acciones: 26

Subieron 7

Fuente: Bloomberg, Económica

Bajaron 14

* Bloomberg Industry Classification System

Mantuvieron 5

** Se utiliza el PER de la bolsa y moneda de origen del instrumento

*Leyenda: Variación 1D: 1 Día; 5D: 5 Días; 1M: 1 Mes; YTD: Var.% 31/12/20 a la fecha

Índices Sectoriales

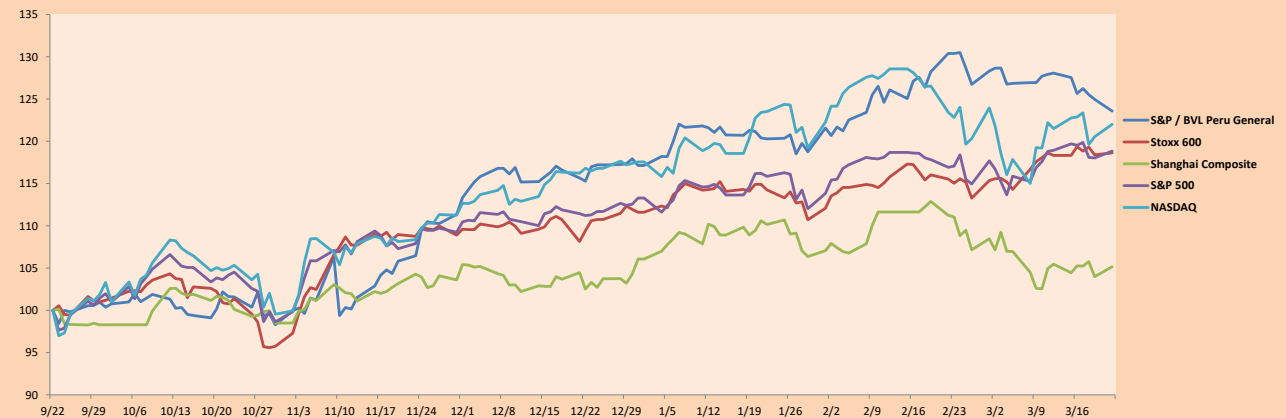
	Cierre	1D*	5D*	30D*	YTD*	Beta
▼ S&P/BVLMining	434.11	-2.17%	-4.68%	-3.39%	11.32%	0.90
▼ S&P/BVLConsumer	1,226.26	-0.60%	-2.45%	-0.17%	12.64%	0.40
▲ S&P/BVLIndustriales	223.02	0.27%	0.13%	1.71%	17.03%	0.48
▲ S&P/BVLFinancials	964.35	-1.58%	-5.21%	-10.38%	-6.73%	1.76
▼ S&P/BVLConstruction	232.03	0.00%	-1.42%	-1.62%	10.96%	0.54
▲ S&P/BVLPublicSvcs	655.94	0.13%	-0.23%	2.18%	6.81%	0.15
▲ S&P/BVLElectricUtili	640.36	0.13%	-0.23%	2.18%	6.81%	0.15

*Leyenda: Variación 1D: 1 Día; 5D: 5 Días; 1M: 1 Mes; YTD: Var.% 31/12/20 a la fecha

Correlación Rend. Índice Minero vs Índice de Metales de Londres (3 meses)



Índices (6 meses)



Base: 22/09/20=100
Fuente: Bloomberg

Coordinador Laboratorio de Mercado de Capitales: Economista Bruno Bellido
Apoyo: Piero Best, María Camarena, Alonso Stephen Hernández y Adrian Paredes
email: pulsobursatil@ulima.edu.pe
facebook: www.facebook.com/pulsobursatil.ul

RATING SOBERANO

CLASIFICACIONES DE RIESGO

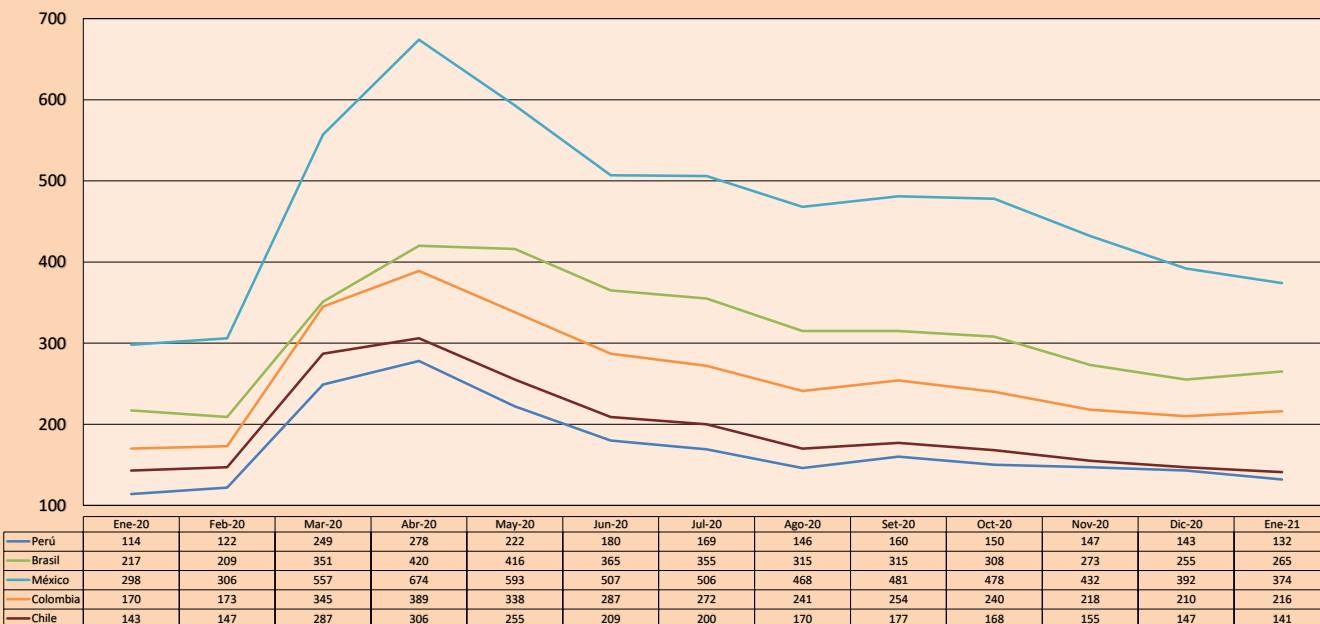
Moody's	S&P	Fitch	Prime
Aaa	AAA	AAA	94
Aa1	AA+	AA+	Alto Grado
Aa2	AA	AA	
Aa3	AA-	AA-	
A1	A+	A+	Grado Alto Medio
A2	A	A	
A3	A-	A-	
Baa1	BBB+	BBB+	Grado Bajo Medio
Baa2	BBB	BBB	
Baa3	BBB-	BBB-	
Ba1	BB+	BB+	Sin Grado de Inversión Especulativo
Ba2	BB	BB	
Ba3	BB-	BB-	
B1	B+	B+	Altamente Especulativo
B2	B	B	
B3	B-	B-	
Caa1	CCC+	CCC	Riesgo Sustancial Extremadamente Especulativo
Caa2	CCC		
Caa3	CCC-		
Ca	CC	D	Poca esperanzas de Pago
C	C		
C	D		

Fuente: Bloomberg

Rating Crédito Latinoamérica			
Clasificadora de riesgo			
País	Moody's	Fitch	S&P
Perú	A3	BBB+	BBB+
México	Baa1	BBB-	BBB
Venezuela	C	WD	SD
Brazil	Ba2	BB-	BB-
Colombia	Baa2	BBB-	BBB-
Chile	A1	A-	A+
Argentina	Ca	WD	CCC+
Panamá	Baa2	BBB-	BBB

Fuente: Bloomberg

Riesgo País Latinoamérica (pbs)



Fuente: BCRP

Coordinador Laboratorio de Mercado de Capitales: Economista Bruno Bellido
Apoyo: Piero Best, María Camarena, Alonso Stephen Hernández y Adrián Paredes
email: pulsobursatil@ulima.edu.pe
facebook: www.facebook.com/pulsobursatil.ul

El contenido del presente documento es únicamente informativo. Los datos y opiniones expresados no deben ser interpretados como recomendaciones para la toma de decisiones futuras. Bajo ninguna circunstancia, el Laboratorio de Mercado de Capitales de la Universidad de Lima se hará responsable por el uso de lo expresado en este documento.