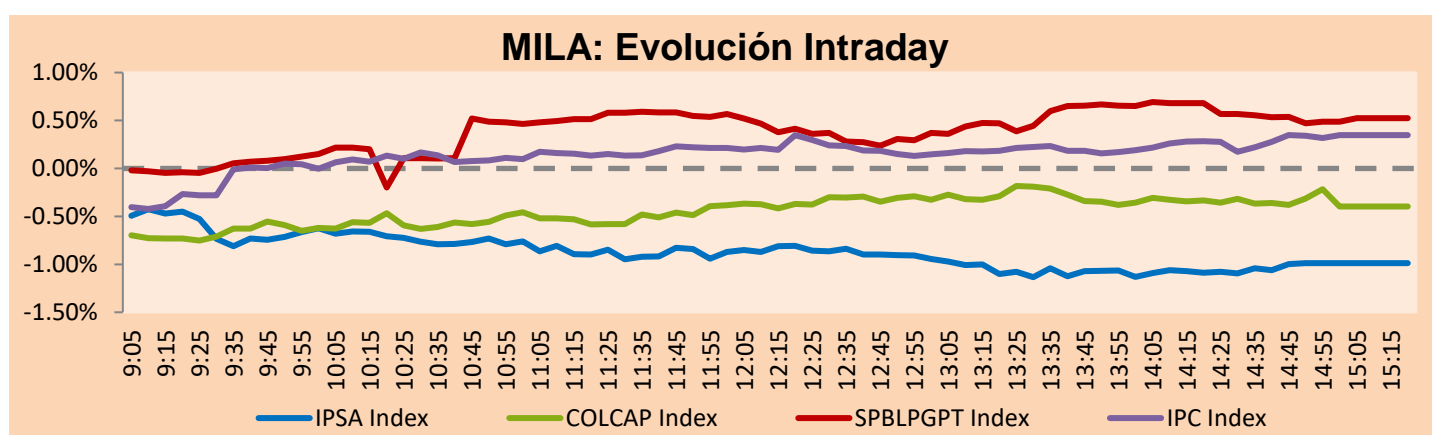


MILA

Lima, 13 de abril de 2021

Principales índices	Cierre	1 D	5 D	1 M	YTD	Cap. Burs. (US\$ bill)
▼ IPSA (Chile)	4,901.91	-0.97%	0.85%	0.18%	17.35%	137.49
▼ IGPA (Chile)	24,726.67	-0.88%	0.72%	0.42%	17.70%	165.20
▲ COLSC (Colombia)	1,020.84	0.10%	-1.88%	-3.08%	-3.60%	5.18
▼ COLCAP (Colombia)	1,312.55	-0.40%	-0.89%	-3.04%	-8.72%	77.38
▲ S&P/BVL (Perú)*	21,436.43	0.57%	-0.34%	-5.85%	2.95%	108.41
▲ S&P/BVL SEL (Perú)	566.15	0.60%	-0.73%	-6.75%	2.67%	95.70
▲ S&P/BVL LIMA 25	28,609.60	0.66%	-0.66%	-3.88%	13.54%	107.39
▲ IPC (México)	47,503.71	0.32%	-1.00%	-0.56%	7.80%	298.33
▼ S&P MILA 40	555.02	-0.18%	0.48%	-1.97%	3.81%	258.12

* Cap. Bursátil del cierre anterior *Leyenda: Variación 1D: 1 Día; 5D: 5 Días; 1M: 1 Mes; YTD: Var.% 31/12/20 a la fecha

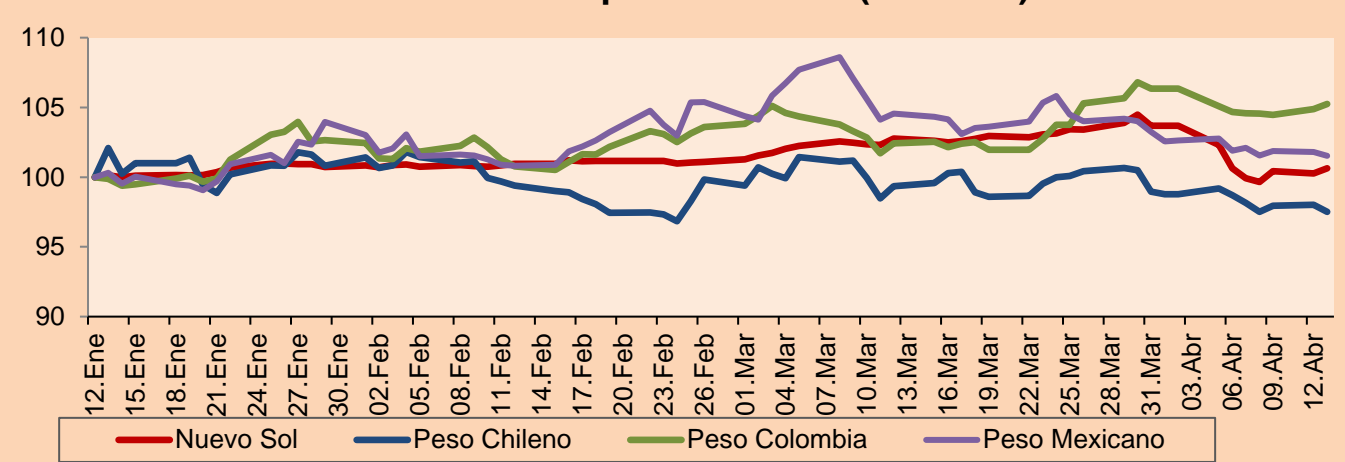


Fuente: Bloomberg

Monedas	Precio	1D*	5D*	30 D*	YTD*
▲ Sol (PEN)	3,6329	0.36%	-0.02%	-2.08%	0.41%
▼ Peso Chileno (CLP)	708.420	-0.52%	-1.22%	-1.85%	-0.47%
▲ Peso Colombiano (COP)	3,666.46	0.35%	0.56%	2.75%	6.90%
▼ Peso Mexicano (MXN)	20.095	-0.26%	-0.34%	-2.89%	0.91%

*Leyenda: Variación 1D: 1 Día; 5D: 5 Días; 1M: 1 Mes; YTD: Var.% 31/12/20 a la fecha

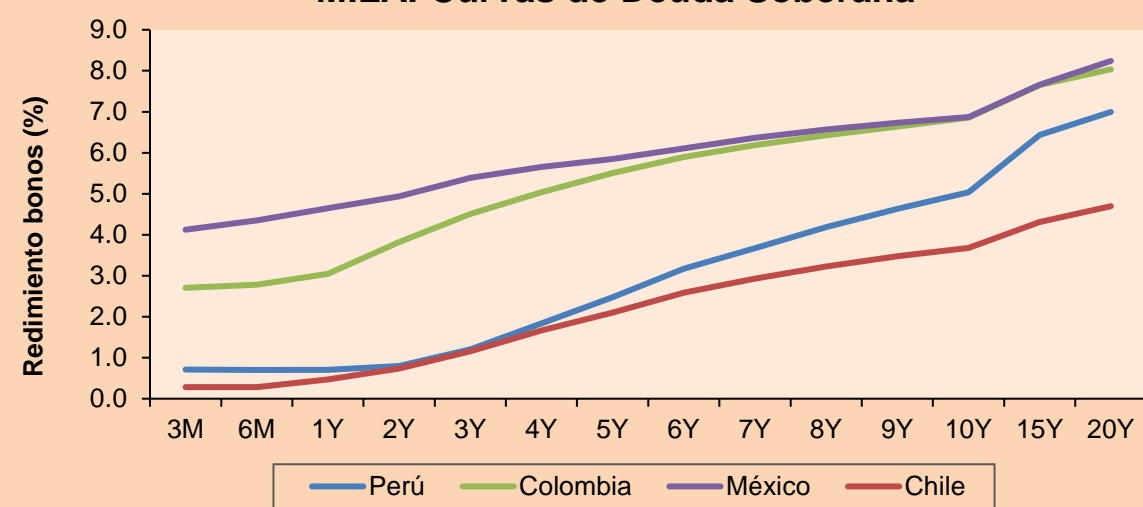
MILA: Índices de Tipo de Cambio (3 meses)



Base: 12/01/21=100
Fuente: Bloomberg

Renta Fija	Instrumento	Moneda	Precio	Bid Yield (%)	Ask Yield (%)	Duración
PERU 7.35	07/21/25	USD	123.793	1.61	1.51	3.74
PERU 4.125	08/25/27	USD	111.748	2.18	2.10	5.69
PERU 8.75	11/21/33	USD	155.891	3.33	3.26	8.68
PERU 6.55	03/14/37	USD	136.017	3.60	3.53	10.51
PERU 5.625	11/18/2050	USD	133.476	3.76	3.72	16.36
CHILE 2.25	10/30/22	USD	102.752	0.58	0.34	1.51
CHILE 3.125	01/21/26	USD	108.24	1.38	1.29	4.46
CHILE 3.625	10/30/42	USD	105.71	3.27	3.24	15.29
COLOM 11.85	03/09/28	USD	158.837	2.67	2.35	5.30
COLOM 10.375	01/28/33	USD	153.85	4.56	4.36	7.84
COLOM 7.375	09/18/37	USD	133.798	4.49	4.41	10.62
COLOM 6.125	01/18/41	USD	120.711	4.56	4.50	12.30
MEX 4	10/02/23	USD	108.371	0.65	0.50	2.37
MEX5.55	01/45	USD	116.433	4.444	4.406	14.03

MILA: Curvas de Deuda Soberana



Fuente: Bloomberg

Renta Variable

Más subieron	Bolsa	Mon.	Precio	▲%
CREDICORP LTD	Peru	USD	153.00	5.88
CONCHATORO	Chile	CLP	1295	4.60
FIBRA UNO	Mexico	MXN	25.24	3.91
BUENAVENTURA-ADR	Peru	USD	10.5	3.65
WALMART DE MEXIC	Mexico	MXN	66.11	3.35

Por Monto Negociado	Bolsa	Monto (US\$)
GRUPO MEXICO-B	Mexico	88,528,086
ENEL AMERICAS SA	Chile	66,394,989
GRUPO F BANORT-O	Mexico	42,426,103
BANCO SANTANDER	Chile	34,237,902
AMERICA MOVIL-L	Mexico	33,706,264

MILA

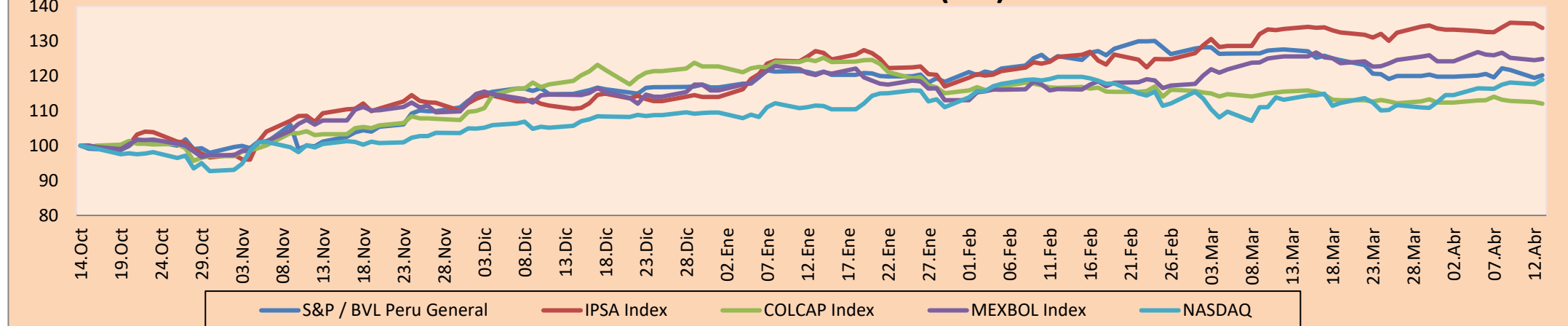
Perú: El Índice General de la BVL finalizó la sesión de hoy con un resultado positivo de +0.57%. El índice mantiene una tendencia positiva acumulada anual de +2.95% en moneda local, mientras que el rendimiento ajustado en dólares asciende a +2.53%. Luego, el S&P / BVL Perú SEL varió en +0.60% mientras que el S&P / BVL LIMA 25 en +0.66%. El spot PEN alcanzó S / 3.6329. Titular: ProInversión aprobó la Adenda 13 de Majes Siguan II e inversión llegaría a \$650 millones.

Chile: El índice IPSA culminó el día con un retorno negativo de -0.97%. Los sectores más perjudicados de la jornada fueron Servicios Públicos (-1.94%) y Bienes Inmobiliarios (-1.55%). Las acciones con el peor desempeño fueron AES Gener SA (-2.70%) y Cencosud Shopping SA (-2.56%). Titular: Acuerdos para postergar a proveedores aumentaron durante marzo.

Colombia: El índice COLCAP cerró el día de hoy con un retorno negativo de -0.40%. Los sectores más perjudicados de la jornada fueron Finanzas (-0.44%) y Materiales (-1.16%). Las acciones con el peor desempeño fueron BanColombia SA (-1.87%) y Cemento Argos (-0.65%). Titular: Tasas de las tarjetas de crédito, duras de bajar

México: El índice IPC cerró el día con un retorno positivo de +0.32%. Los sectores más perjudicados de la jornada fueron Bienes Inmobiliarios (-1.73%) y Materiales (-0.64%). Las acciones con peor desempeño fueron Mexichem SAB de CV (-1.87%) y Corp Inmobiliaria Vesta SAB (-1.73%). Titular: Aprueban en comisiones reforma de outsourcing; va a Pleno en San Lázaro

MILA: Índices bursátiles (6m)

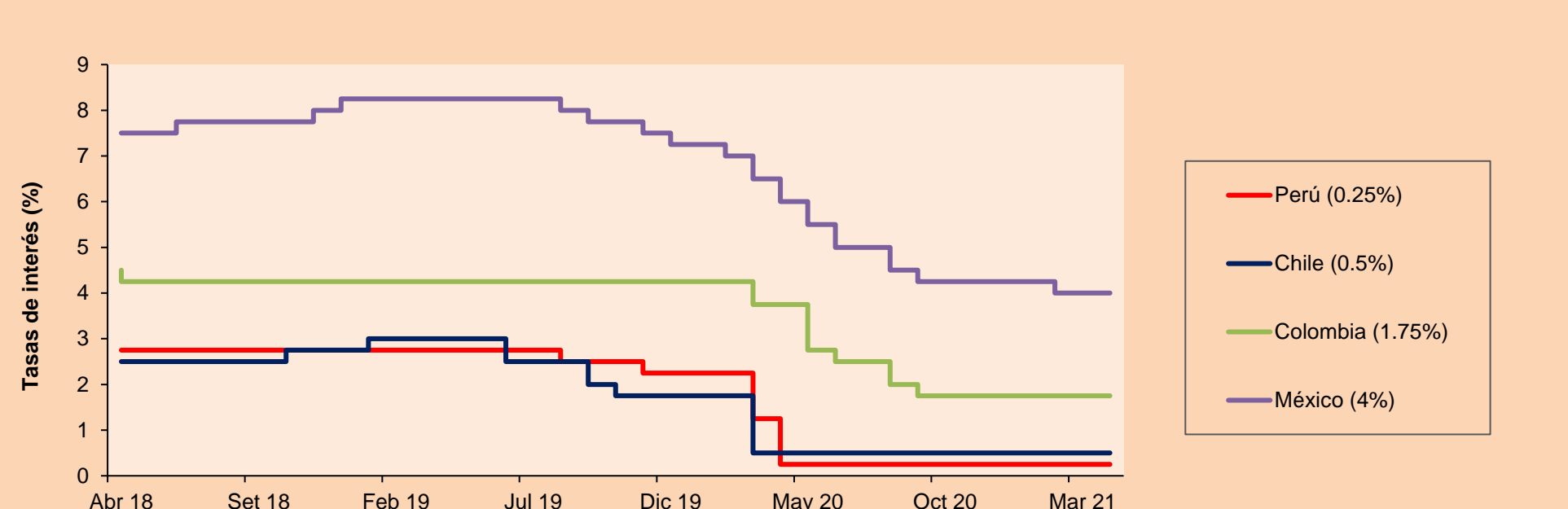


Base: 15/10/20=100
Fuente: Bloomberg

ETFs

	Mon.	Cierre	1D	5D	30 D	YTD	Bolsa
▼ iShares MSCI All Peru Capped	USD	35.7	-0.05%	-0.12%	-3.17%	2.94%	NYSE Arca
▼ iShares MSCI Chile Capped	USD	34.79	-0.14%	1.43%	2.14%	15.16%	Cboe BZX
▼ Global X MSCI Colombia	USD	10.175	-0.58%	-1.36%	-4.10%	-10.43%	NYSE Arca
▲ iShares MSCI Mexico Capped	USD	45.27	0.69%	-0.20%	3.29%	5.30%	NYSE Arca
▲ iShares MSCI Emerging Markets	USD	53.45	0.41%	-1.69%	-1.00%	3.44%	NYSE Arca
▲ Vanguard FTSE Emerging Markets	USD	51.87	0.02%	-1.91%	-1.89%	3.51%	NYSE Arca
▲ iShares Core MSCI Emerging Markets	USD	64.59	0.37%	-1.54%	-0.74%	4.11%	NYSE Arca
▼ iShares JP Morgan Emerging Markets Bonds	USD	62.79	-0.13%	-1.26%	-0.17%	2.80%	Cboe BZX
▲ Morgan Stanley Emerging Markets Domestic	USD	6.02	0.50%	0.00%	1.52%	-4.29%	New York

MILA: Tasas de Referencia de Política Monetaria



Fuente: Bloomberg

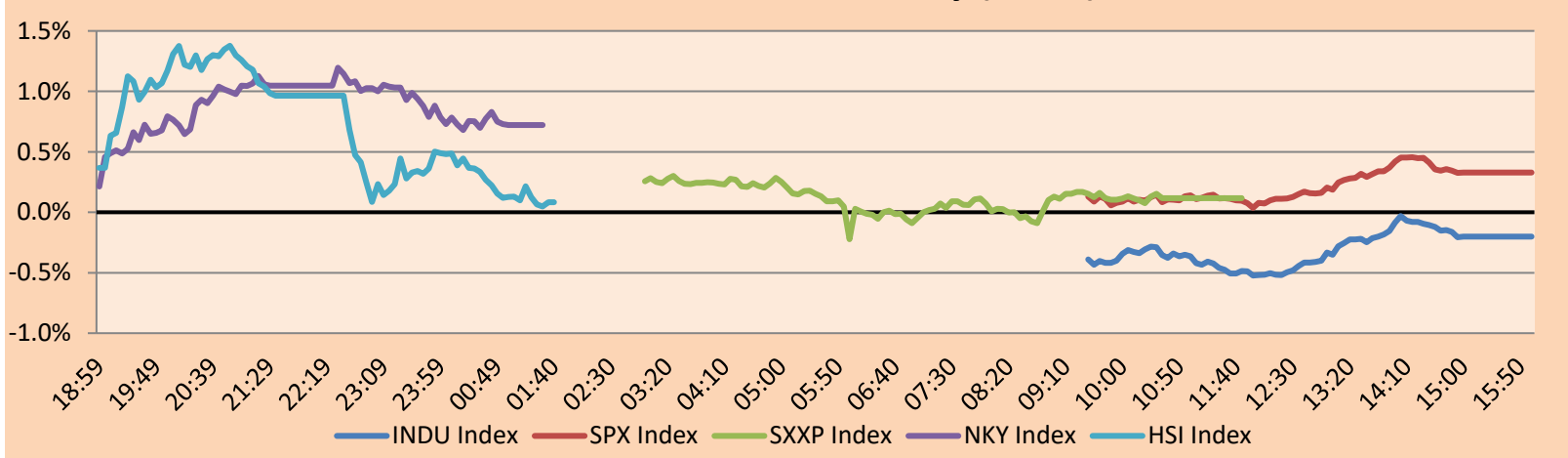
Coordinador Laboratorio de Mercado de Capitales: Economista Bruno Bellido
Apoyo: María Camarena, Alonso García, Nicolás Muñoz, Adrián Paredes y Jairo Valverde
email: pulsobursatil@ulima.edu.pe
facebook: www.facebook.com/pulsobursatil.ul

MUNDO

Principales índices	Cierre	1 D*	5 D*	1 M*	YTD*	Cap. Burs. (US\$ Mill.)
▼ Dow Jones (EEUU)	33,677.27	-0.20%	0.74%	2.74%	10.03%	10,296,265
▲ Standard & Poor's 500 (EEUU)	4,141.59	0.33%	1.66%	5.03%	10.26%	36,640,250
▲ NASDAQ Composite (EEUU)	13,996.10	1.06%	2.17%	5.08%	8.60%	22,886,365
▲ Stoxx EUROPE 600 (Europa)	435.75	0.12%	0.11%	2.99%	9.20%	10,034,657
▲ DAX (Alemania)	15,234.36	0.13%	0.14%	5.05%	11.05%	1,158,321
▲ FTSE 100 (Reino Unido)	6,890.49	0.02%	0.98%	1.91%	6.66%	1,452,579
▲ CAC 40 (Francia)	6,184.10	0.36%	0.86%	2.27%	11.40%	1,694,426
▼ IBEX 35 (España)	8,525.10	-0.09%	-1.27%	-1.38%	5.59%	474,194
▲ MSCI AC Asia Pacific Index	205.92	0.26%	-0.67%	-0.90%	3.00%	25,774,271
▲ HANG SENG (Hong Kong)	28,497.25	0.15%	-1.53%	-0.84%	4.65%	4,339,726
▼ SHANGHAI SE Comp. (China)	3,396.47	-0.48%	-2.48%	-1.64%	-2.21%	6,403,430
▲ NIKKEI 225 (Japón)	29,751.61	0.72%	0.19%	-0.36%	7.90%	4,021,188
▲ S&P / ASX 200 (Australia)	6,976.92	0.04%	1.32%	3.51%	6.33%	1,701,363
▲ KOSPI (Corea del Sur)	3,169.08	1.07%	1.34%	3.82%	10.32%	1,889,814

*Leyenda: Variación 1D: 1 Día; 5D: 5 Días; 1M: 1 Mes; YTD: Var.% 31/12/20 a la fecha

Mercado Evolución Intraday (var %)

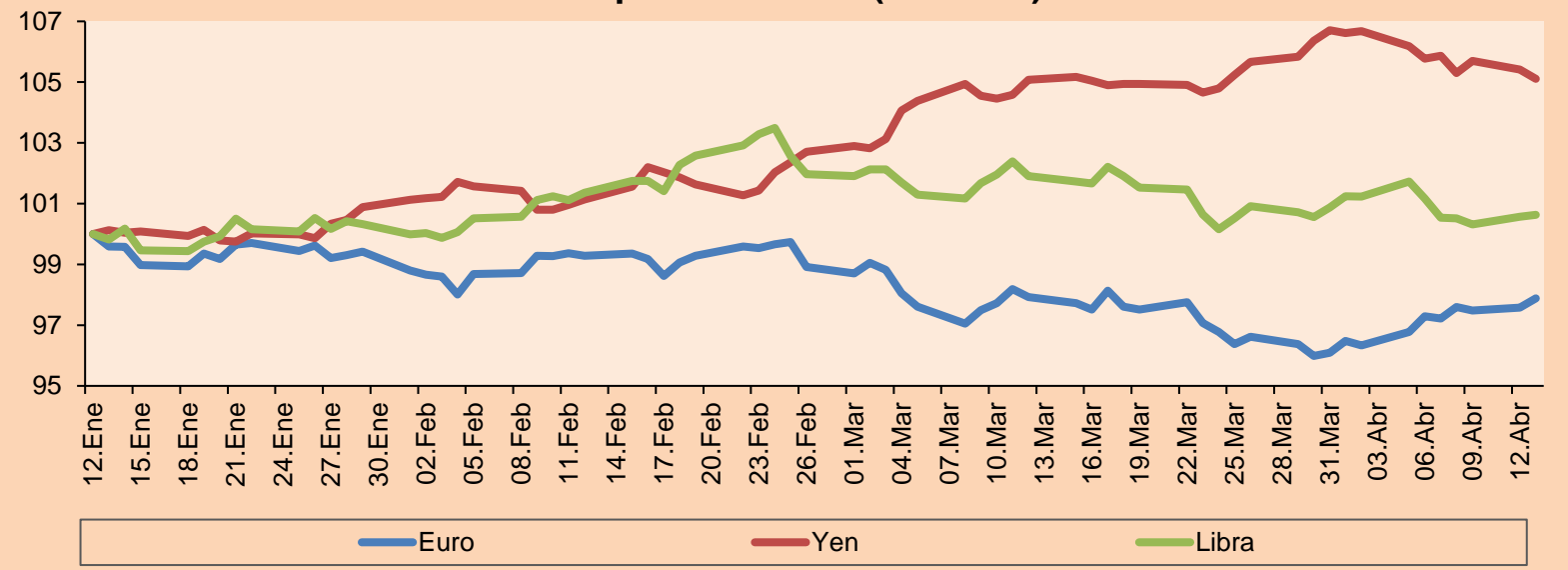


Fuente: Bloomberg

Monedas	Precio	1 D*	5 D*	1 M*	YTD*
▲ Euro	1.1948	0.31%	0.61%	-0.04%	-2.19%
▼ Yen	109.0600	-0.29%	-0.63%	0.03%	5.63%
▲ Libra Esterlina	1.3750	0.07%	-0.54%	-1.25%	0.59%
▼ Yuan	6.5441	-0.06%	0.07%	0.55%	0.26%
▼ Dólar de Hong Kong	7.7733	-0.01%	-0.04%	0.13%	0.26%
▼ Real Brasileño	5.7184	-0.29%	2.27%	2.92%	10.00%
▲ Peso Argentino	92.6231	0.05%	0.37%	1.94%	10.07%

*Leyenda: Variación 1D: 1 Día; 5D: 5 Días; 1M: 1 Mes; YTD: Var.% 31/12/20 a la fecha

Índices de Tipo de Cambio (3 meses)

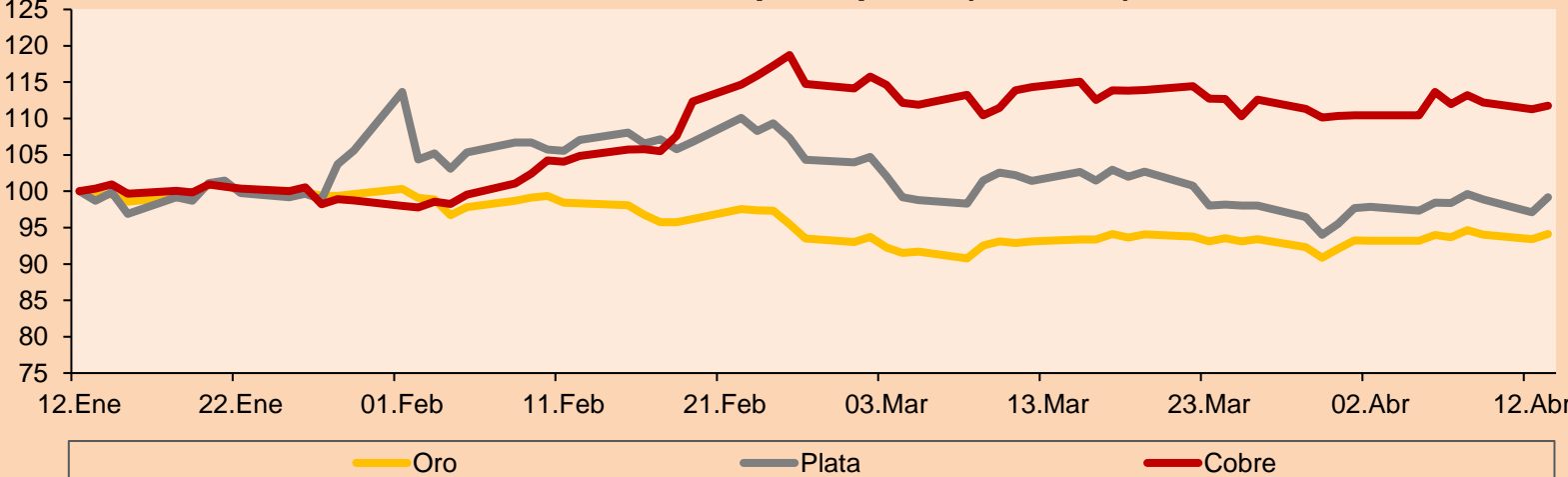


Base: 12/01/21=100
Fuente: Bloomberg

Commodities	Precio	1 D*	5 D*	1 M*	YTD*
▲ Oro (US\$ Oz. T) (LME)	1,745.51	0.74%	0.13%	1.07%	-8.05%
▲ Plata (US\$ Oz. T) (LME)	25.35	2.14%	0.74%	-2.20%	-4.00%
▲ Cobre (US\$ TM) (LME)	8,901.50	0.42%	-1.68%	-2.22%	14.87%
▲ Zinc (US\$ TM) (LME)	2,762.55	1.03%	-1.54%	-0.71%	1.22%
▲ Petróleo WTI (US\$ Barril) (NYM)	60.18	0.80%	1.43%	-8.32%	23.60%
▲ Estaño (US\$ TM) (LME)	27,340.00	0.67%	-1.57%	-3.22%	33.08%
▲ Plomo (US\$ TM) (LME)	1,964.25	0.51%	0.94%	1.45%	-0.58%
▲ Azúcar #11 (US\$ Libra) (NYB-ICE)	15.50	0.91%	3.13%	-1.40%	9.23%
▲ Cacao (US\$ TM) (NYB-ICE)	2,441.00	1.67%	0.66%	-5.53%	-2.79%
▲ Café Arábica (US\$ TM) (NYB-ICE)	131.95	1.50%	2.53%	-2.22%	0.08%

*Leyenda: Variación 1D: 1 Día; 5D: 5 Días; 1M: 1 Mes; YTD: Var.% 31/12/20 a la fecha

Índices de Metales principales (3 meses)



Base: 12/01/21=100
Fuente: Bloomberg

Renta Variable

Alemania (Acciones del DAX Index)

Más subieron Mon.	Precio	▲%	Bolsa	Más bajaron Mon.	Mon.	Precio	▼%	Bolsa
ADS GY	EUR 280.45	-0.41	Xetra	DAI GY	EUR 75.65	-0.42	Xetra	
RWE GY	EUR 34.22	-0.90	Xetra	BAS GY	EUR 71.14	0.08	Xetra	
DB1 GY	EUR 148.2	0.47	Xetra	DBK GY	EUR 10.272	-0.95	Xetra	
SAP GY	EUR 112.16	0.83	Xetra	CON GY	EUR 113.94	1.91	Xetra	

Europa (Acciones del STOXX EUROPE 600)

Más subieron Mon.	Precio	▲%	Bolsa	Más bajaron Mon.	Mon.	Precio	▼%	Bolsa
GRF SQ	EUR 23.54	1.07	Soc.Bol SIBE	CDR PW	PLN 186.5	0.00	Warsaw	
EXP LN	GBP 2646	-0.08	Londres	CCL LN	GBP 1670.2	-0.54	Londres	
PUM GY	EUR 92	0.31	Xetra	RNO FP	EUR 35.1	-1.83	EN Paris	
SGE LN	GBP 652.6	0.87	Londres	DUFN SE	CHF 63.6	0.86	SIX Swiss Ex	

Panorama Mundial:

Estados Unidos:

Los principales índices estadounidenses terminaron la sesión de hoy mixtos luego de que los funcionarios federales de salud americanos pausaran el lanzamiento de la vacuna de Johnson & Johnson, la cual cerró a la baja -1.34%. En datos económicos, el IPC de marzo aumentó un 2,6% con respecto a marzo del año pasado; sin embargo, el incremento se mantiene acentuado en los sectores de alimentos y energía disminuye las preocupaciones referentes a inflación. Por otro lado, las acciones tecnológicas continuaron sus avances contrarrestando la caída del S&P 500 y el Nasdaq. Sin embargo, las acciones cíclicas sufrieron una contracción luego de que las agencias federales recomendaran una pausa al lanzamiento de la vacuna. En las acciones individuales, Coinbase será lanzada al mercado el día de mañana; con una valoración de mercado alrededor de 100 mil millones. De esta forma se convertiría en una de las 85 empresas americanas más valiosas, su salida además, impulsó a Bitcoin a un nuevo máximo cercano a 64,000 dólares. Así, DOW JONES -0.20% terminó a la baja mientras Nasdaq +1.05% y S&P 500 cerraron el día con ganancias.

Europa:

Los principales mercados europeos terminaron el día al alza, gracias a que las acciones europeas se detienen cerca de máximos históricos, las cuales están pendientes de los datos inflacionarios estadounidenses. El STOXX 600 ha subido a máximos históricos este mes, pese a la presión por el aumento de los rendimientos de los bonos, puesto que no hubo un ajuste de los bancos centrales a pesar de los grandes temores de un aumento inflacionario. El DAX de Alemania cerró al alza, gracias a que los datos de China mostraron un incremento de las exportaciones y un incremento de las importaciones, el cual llega a su nivel más alto en los últimos años. Por otro lado, Johnson & Johnson anunció que retrasaría el lanzamiento de su vacuna para la COVID-19 en Europa y estaba revisando casos de coágulos de sangre extremadamente raros en personas después de recibir la inyección, lo cual sucedió con la vacuna AstraZeneca. Por último, TI Dustin subió un 17,4% después de que dijo que compraría Centralpoint, un vendedor de hardware y software, por 425 millones de euros. De este modo, STOXX 600 +0.12%, FTSE 100 +0.02%, CAC 40 +0.36%, DAX +0.13% cerraron al alza.

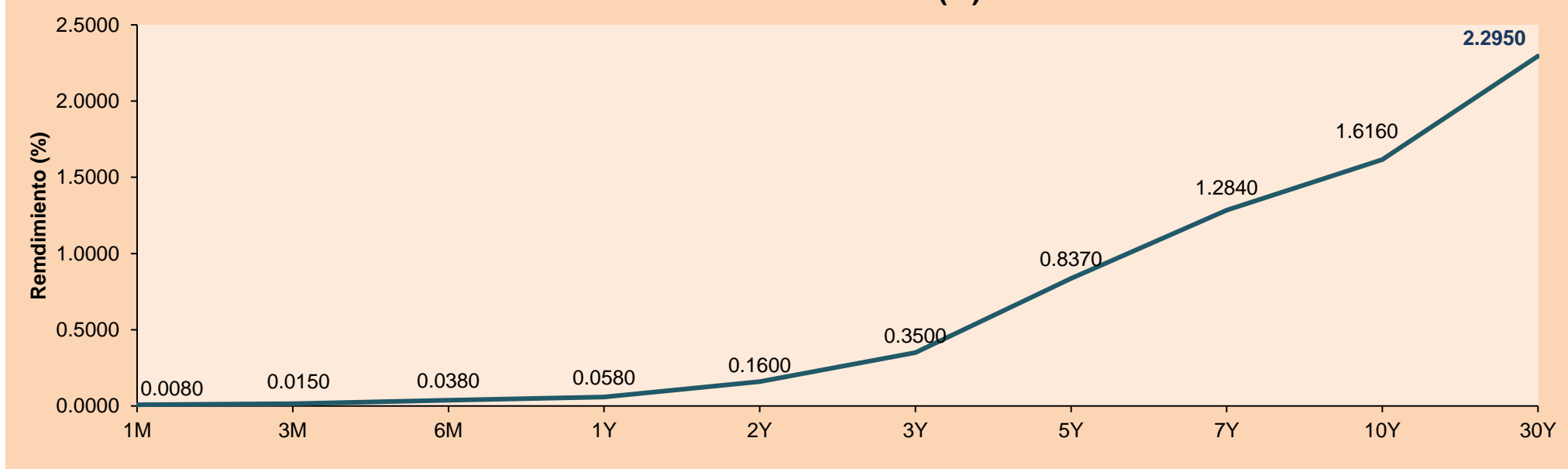
Asia:

Los principales índices asiáticos obtuvieron resultados mixtos, debido a la preocupación causada por la caída de la aviación y el aumento en la aceleración de personas vacunadas en algunos países. Los índices chinos tuvieron resultados positivos en su mayor parte, debido a que las firmas financieras lograron recuperarse luego de dos días que estuvieron a la baja y después que los resultados comerciales del mes anterior elevaran la confianza de los inversionistas. En Japón, hubo una subida en las acciones de la bolsa impulsada por los sectores de papel y pasta de celulosa, ferrocarril y autobús, y bienes raíces. Las acciones con mejores resultados fueron Nippon Sheet Glass Co. Ltd. +6.77% y Takashimaya Co. Ltd. +4.28%. En la india, las acciones cerraron al alza en más de un 1%, luego que el gobierno empezara a aprobar las vacunas contra el COVID19 de parte extranjera de una forma más acelerada. Por último, en Corea del Sur se logró alcanzar una de las mejores alzas en acciones en los últimos 3 meses debido al impulso tecnológico y las inversiones extranjeras. De esta forma, S&P / ASX 200 -0.06%, KOSPI +1.07%, Nikkei +0.72%, CSI 300 -0.41%, Hang Seng +0.15%, Nifty 50 +1.36% cerraron de manera mixta.

ETFs

ETFs	Mon.	Cierre	1D	5D	30 D	YTD	Bolsa
SPDR S&P 500 ETF TRUST	USD	412.86	0.30%	1.66%	4.77%	10.43%	NYSE Arca
ISHARES MSCI EMERGING MARKET	USD	53.45	0.41%	-1.69%	-1.00%	3.44%	NYSE Arca
ISHARES IBOXX HIGH YLD CORP	USD	87.17	0.07%	-0.10%	0.82%	-0.15%	NYSE Arca
FINANCIAL SELECT SECTOR SPDR	USD	34.97	-0.93%	0.87%	0.58%	18.62%	NYSE Arca
VANECK GOLD MINERS	USD	34.56	1.77%	0.82%	4.47%	-4.05%	NYSE Arca
ISHARES RUSSELL 2000 ETF	USD	221.14	-0.26%	-1.41%	-5.33%	12.79%	NYSE Arca
SPDR GOLD SHARES	USD	163.43	0.71%	0.13%	1.20%	-8.37%	NYSE Arca
ISHARES 20+ YEAR TREASURY BO	USD	138.48	0.75%	0.46%	1.78%	-12.20%	NASDAQ GM
INVESCO QQQ TRUST SERIES 1	USD	340.6	1.17%	2.96%	7.97%	8.56%	NASDAQ GM
ISHARES NASDAQ BIOTECHNOLOGY	USD	149.21	1.85%	-1.56%	-3.58%	-1.51%	NASDAQ GM
ENERGY SELECT SECTOR SPDR	USD	47.86	0.10%	-2.29%	-10.66%	26.28%	NYSE Arca
PROSHARES ULTRA VIX ST FUTUR	USD	4.69	-1.68%	-9.81%	-39.41%	-55.96%	Choe BZX
UNITED STATES OIL FUND LP	USD	41.4	1.22%	1.72%	-6.65%	25.42%	NYSE Arca
ISHARES MSCI BRAZIL ETF	USD	33.65	0.39%	-0.88%	1.08%	-9.23%	NYSE Arca
SPDR S&P OIL & GAS EXP & PR	USD	76.8	0.27%	-6.34%	-15.08%	31.28%	NYSE Arca
UTILITIES SELECT SECTOR SPDR	USD	65.65	1.19%	0.97%	5.19%	4.70%	NYSE Arca
ISHARES US REAL ESTATE ETF	USD	95.04	0.60%	0.89%	4.59%	10.96%	NYSE Arca
SPDR S&P BIOTECH ETF	USD	128.91	1.46%	-4.51%	-12.01%	-8.43%	NYSE Arca
ISHARES IBOXX INVESTMENT GRA	USD	131.34	0.44%	0.38%	2.04%	-4.92%	NYSE Arca
ISHARES JP MORGAN USD EMERGI	USD	110.34	0.53%	0.65%	1.73%	-4.81%	NASDAQ GM
REAL ESTATE SELECT SECT SPDR	USD	40.82	0.59%	0.96%	4.59%	11.65%	NYSE Arca
ISHARES CHINA LARGE-CAP ETF	USD	46.44	-0.06%	-2.40%	-3.45%	0.02%	NYSE Arca
CONSUMER STAPLES SPDR	USD	68.92	-0.53%	-0.32%	4.19%	2.18%	NYSE Arca
VANECK JR GOLD MINERS	USD	48.49	2.39%	1.21%	2.95%	-10.60%	NYSE Arca
SPDR BBG BARC HIGH YIELD BND	USD	108.84	0.04%	-0.08%	0.77%	-0.09%	NYSE Arca
VANGUARD REAL ESTATE ETF	USD	94.76	0.50%	0.67%	3.43%	11.57%	NYSE Arca
GRAYSCALE BITCOIN TRUST BTC	USD	54.93	6.08%	8.51%	9.86%	71.66%	OTC US

Curva de Rendimiento Bonos Tesoro EEUU (%)



Fuente: Bloomberg

LIMA

Acciones

	Valor	Moneda	Precio	1D*	5D*	30D*	YTD*	Frecuencia	Volumen (US\$)	Beta	Dividend Yield (%)	Price Earning	Capitalización Bursátil (M US\$)	Sector Económico*	Participación Índice
▲	ALICORC1 PE**	S/.	7.70	0.10%	-1.88%	-3.08%	-3.60%	100.00%	207,699	0.68	3.25	20.10	1,808.04	Industrial	3.53%
	ATACOCB1 PE**	S/.	0.15	0.00%	1.35%	-6.25%	8.70%	38.89%	3,716	1.09	0.00	-	39.01	Mineras	1.02%
▲	BACKUS1 PE**	S/.	22.95	1.86%	0.22%	-1.29%	13.90%	94.44%	23,786	0.55	1.53	11.01	8,700.68	Industriales	0.82%
▼	BAP PE**	US\$	144.92	-1.46%	-0.96%	-4.12%	-9.76%	100.00%	1,462,109	1.29	6.07	-	13,677.89	Diversas	5.82%
▲	BVN PE**	US\$	10.75	2.67%	4.88%	-6.52%	-10.42%	100.00%	76,564	1.17	0.00	-	2,963.07	Mineras	5.88%
▼	CASAGRC1 PE**	S/.	6.15	-2.38%	0.00%	4.24%	29.47%	100.00%	8,391	0.56	3.67	11.04	142.60	Agrario	1.31%
▼	BBVAC1 PE**	S/.	2.43	-0.82%	-1.62%	1.25%	11.98%	100.00%	35,475	0.64	3.55	25.43	4,367.28	Bancos y Financieras	2.85%
-	CORAREI1 PE**	S/.	1.19	0.00%	3.48%	4.39%	33.71%	94.44%	75,846	0.61	5.87	7.10	421.01	Industriales	1.72%
▼	CPACASC1 PE**	S/.	5.69	-0.52%	-1.90%	-4.69%	7.36%	88.89%	12,535	0.58	4.04	40.64	726.97	Industriales	2.38%
▼	CVERDEC1 PE**	US\$	23.40	-2.50%	-6.77%	-10.00%	11.85%	100.00%	92,478	0.94	2.44	29.84	8,191.31	Mineras	5.25%
▲	ENGEPEC1 PE**	S/.	2.52	0.40%	-1.18%	-5.97%	26.00%	88.89%	42,961	0.49	8.73	15.40	1,969.13	Servicios Públicos	1.44%
-	ENDISPC1**	S/.	6.00	0.00%	-0.83%	0.00%	11.11%	50.00%	5,698	0.48	0.00	14.07	1,054.63	Servicios Públicos	0.98%
▼	FERREYC1 PE**	S/.	2.13	-0.93%	-4.05%	-2.29%	22.41%	100.00%	441,629	0.57	3.60	14.17	572.05	Diversas	4.90%
-	AENZAC1 PE**	S/.	1.75	0.00%	-2.78%	0.00%	0.57%	77.78%	454	0.81	0.00	-	420.01	Diversas	4.05%
▲	IFS PE**	US\$	31.70	0.96%	2.89%	1.57%	2.46%	100.00%	170,574	1.25	5.52	34.66	3,659.69	Diversas	7.22%
▼	INRETC1 PE**	US\$	40.55	-0.37%	-3.45%	-9.89%	3.44%	100.00%	122,583	1.00	1.39	50.00	4,168.84	Diversas	5.28%
▲	LUSURC1 PE**	S/.	14.25	1.79%	-4.23%	-4.55%	-44.12%	100.00%	57,866	0.61	4.90	14.35	1,910.06	Servicios Públicos	1.81%
▼	MINSURI1 PE**	S/.	2.80	-0.71%	-2.10%	-1.75%	51.35%	94.44%	124,289	0.80	0.00	76.18	2,222.03	Mineras	3.09%
▼	PML PE**	US\$	0.15	-5.52%	-0.65%	6.94%	45.28%	72.22%	24,478	1.46	0.00	-	40.69	Mineras	2.12%
▲	RELAPAC1 PE**	S/.	0.13	2.40%	-4.48%	-3.03%	85.51%	94.44%	11,662	0.50	0.00	-	293.11	Industriales	2.12%
▲	SCCO PE**	US\$	71.04	1.05%	-1.61%	-8.42%	7.80%	94.44%	38,272	0.96	2.39	33.02	54,919.13	Mineras	2.14%
▲	SIDERC1 PE**	S/.	1.15	1.77%	2.68%	12.75%	35.29%	88.89%	185,742	0.81	24.08	9.20	388.70	Industriales	1.43%
-	TV PE**	US\$	0.16	0.00%	5.33%	6.76%	7.48%	88.89%	252,472	1.48	0.00	-	156.28	Mineras	2.93%
-	UNACEMC1 PE**	S/.	1.67	0.00%	-2.91%	-9.24%	7.74%	94.44%	84,104	0.84	0.78	36.58	835.77	Industriales	3.00%
▲	VOLCABC1 PE**	S/.	0.83	5.06%	1.22%	-2.35%	59.62%	100.00%	688,815	0.89	0.00	-	931.36	Mineras	5.90%
-	NEXAPEC1 PE**	S/.	3.43	0.00%	-0.29%	-10.91%	21.20%	61.11%	8,091	1.12	0.00	-	1,248.49	Mineras	1.56%

Cantidad de Acciones: 26
 Fuente: Bloomberg, Económática
 * Bloomberg Industry Classification System
 ** Se utiliza el PER de la bolsa y moneda de origen del instrumento
 *Leyenda: Variación 1D: 1 Día; 5D: 5 Días, 1M: 1 Mes; YTD: Var.% 31/12/20 a la fecha

Subieron 9
 Bajaron 9
 Mantuvieron 8

Índices Sectoriales

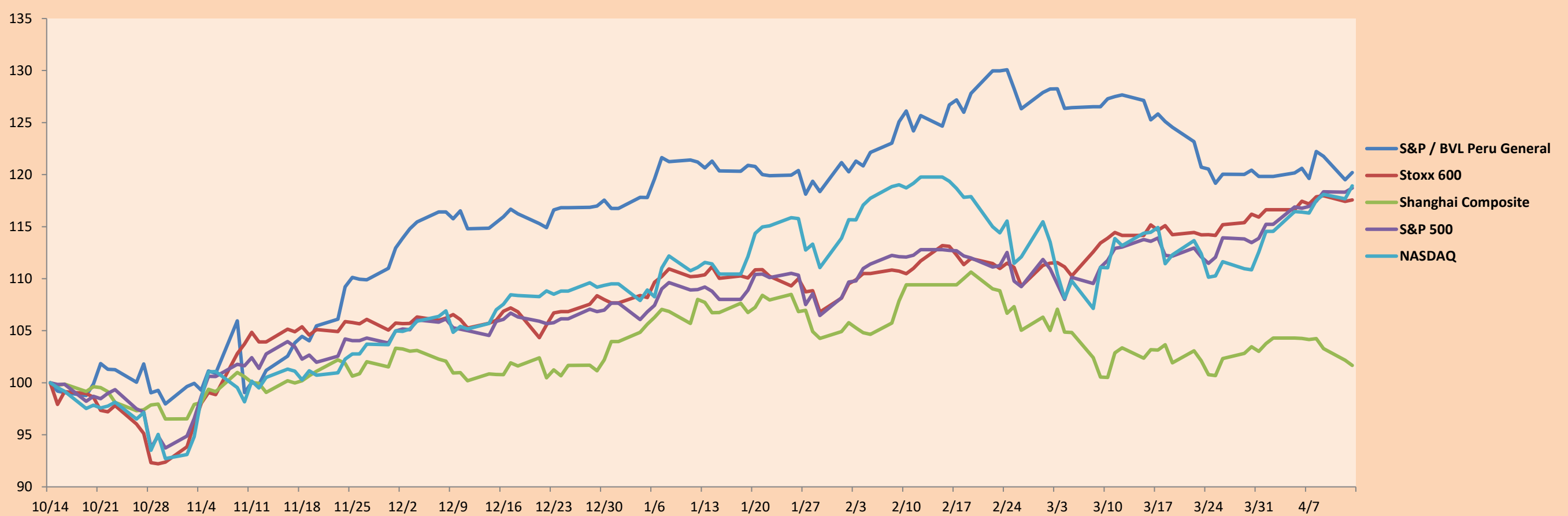
	Cierre	1D*	5D*	30D*	YTD*	Beta	
▲	S&P/BVLMining	419.03	1.76%	-0.08%	-8.93%	7.46%	0.95
▲	S&P/BVLConsumer	1,166.97	0.74%	-1.71%	-7.18%	7.20%	0.41
▼	S&P/BVLIndustriales	214.31	-0.32%	-2.61%	-3.69%	12.46%	0.50
▼	S&P/BVLFinancials	956.77	-0.84%	-0.60%	-5.20%	-7.46%	1.75
▼	S&P/BVLConstruction	225.43	-0.10%	-1.92%	-4.31%	7.80%	0.54
▲	S&P/BVLPublicSvcs	647.38	0.13%	-1.12%	-1.15%	5.42%	0.14
▲	S&P/BVLElectricUtil	632.01	0.13%	-1.12%	-1.15%	5.42%	0.14

*Leyenda: Variación 1D: 1 Día; 5D: 5 Días, 1M: 1 Mes; YTD: Var.% 31/12/20 a la fecha

Correlación Rend. Índice Minero vs Índice de Metales de Londres (3 meses)



Índices (6 meses)



Base: 14/10/20=100
 Fuente: Bloomberg

Coordinador Laboratorio de Mercado de Capitales: Economista Bruno Bellido
 Apoyo: María Camarena, Alonso García, Nicolás Muñoz, Adrián Paredes y Jairo Valverde
 email: pulsoBursatil@ulima.edu.pe
 facebook: www.facebook.com/pulsoBursatil.ul

RATING SOBERANO

CLASIFICACIONES DE RIESGO

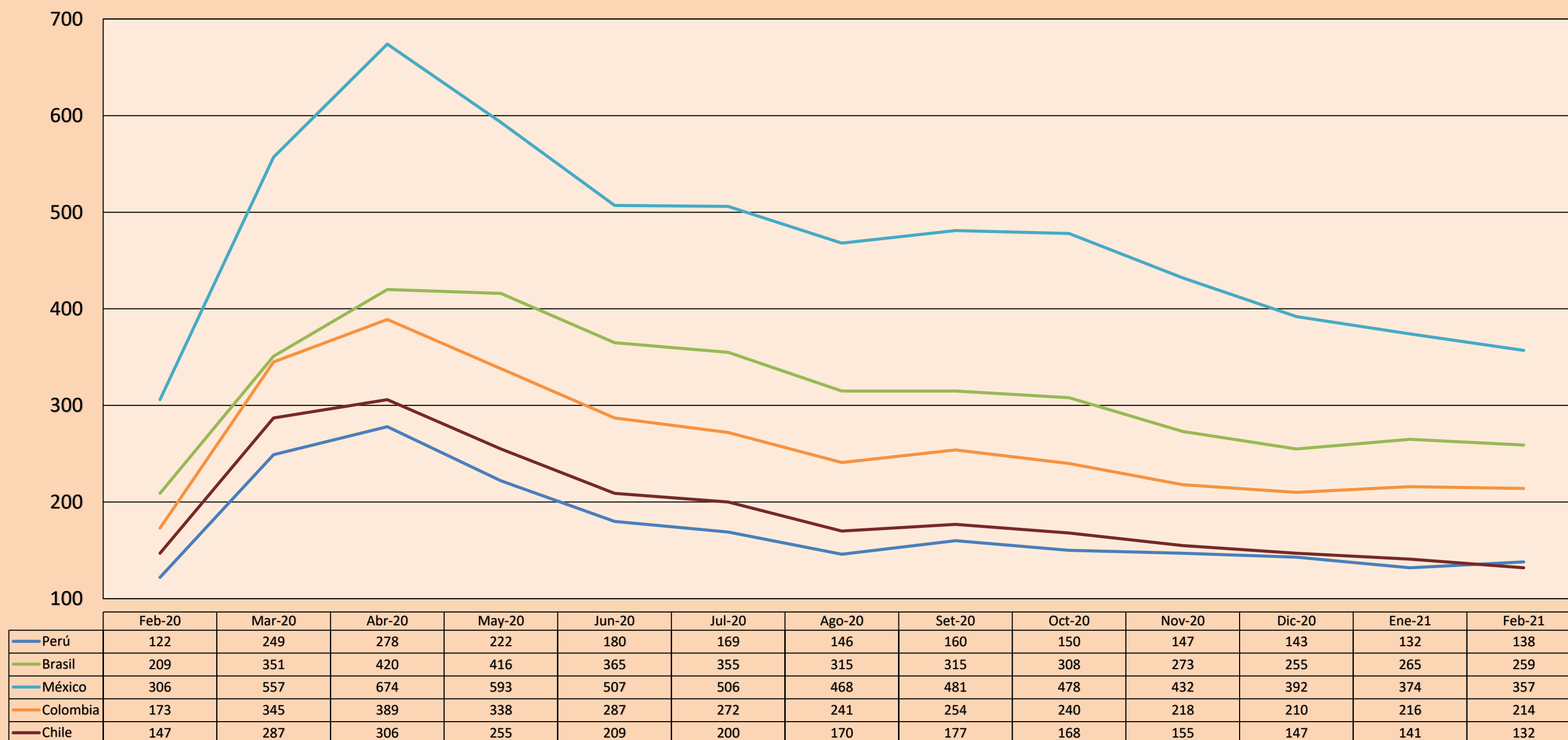
Moody's	S&P	Fitch	
Aaa	AAA	AAA	Prime
Aa1	AA+	AA+	Alto Grado
Aa2	AA	AA	
Aa3	AA-	AA-	
A1	A+	A+	Grado Alto Medio
A2	A	A	
A3	A-	A-	
Baa1	BBB+	BBB+	Grado Bajo Medio
Baa2	BBB	BBB	
Baa3	BBB-	BBB-	
Ba1	BB+	BB+	Sin Grado de Inversión Especulativo
Ba2	BB	BB	
Ba3	BB-	BB-	
B1	B+	B+	Altamente Especulativo
B2	B	B	
B3	B-	B-	
Caa1	CCC+	CCC	Riesgo Sustancial Extremadamente Especulativo
Caa2	CCC		
Caa3	CCC-		
Ca	CC	DDD	Poca esperanzas de Pago
C	C		
	D		
		DD	Impago
		D	

Fuente: Bloomberg

Rating Crédito Latinoamérica			
Clasificadora de riesgo			
País	Moody's	Fitch	S&P
Perú	A3	BBB+	BBB+
México	Baa1	BBB-	BBB
Venezuela	C	WD	SD
Brazil	Ba2	BB-	BB-
Colombia	Baa2	BBB-	BBB-
Chile	A1	A-	A
Argentina	Ca	WD	CCC+
Panamá	Baa2	BBB-	BBB

Fuente: Bloomberg

Riesgo País Latinoamérica (pbs)



Fuente: BCRP

Coordinador Laboratorio de Mercado de Capitales: Economista Bruno Bellido
Apoyo: María Camarena, Alonso García, Nicolás Muñoz, Adrián Paredes y Jairo Valverde
email: pulsobursatil@ulima.edu.pe
facebook: www.facebook.com/pulsobursatil.ul