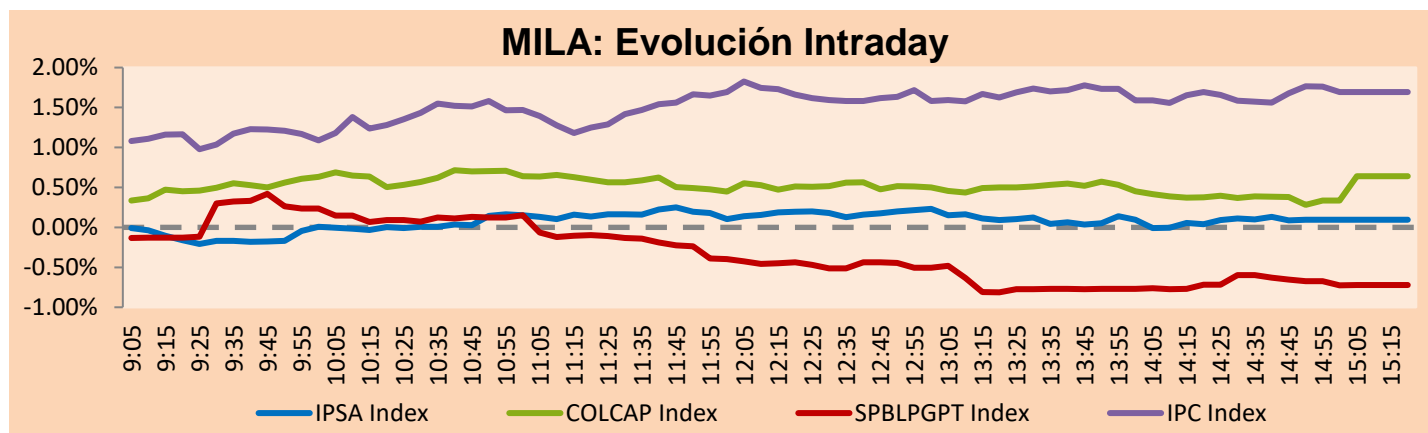


MILA

Lima, 14 de abril de 2021

Principales índices	Cierre	1 D	5 D	1 M	YTD	Cap. Burs. (US\$ bill)
▲ IPSA (Chile)	4,927.08	0.51%	1.40%	0.13%	17.78%	137.57
▲ IGPA (Chile)	24,830.84	0.42%	1.19%	0.37%	18.13%	165.67
▼ COLSC (Colombia)	1,016.43	-0.43%	-2.49%	-3.58%	-4.22%	5.09
▲ COLCAP (Colombia)	1,320.96	0.64%	-1.12%	-3.01%	-8.47%	78.01
▼ S&P/BVL (Perú)*	21,279.35	-0.73%	-0.26%	-6.29%	2.04%	110.17
▼ S&P/BVL SEL (Perú)	562.64	-0.62%	-0.98%	-6.14%	2.21%	97.39
▼ S&P/BVL LIMA 25	28,200.67	-1.43%	-2.24%	-4.90%	12.23%	109.15
▲ IPC (México)	48,329.84	1.74%	0.90%	1.62%	10.15%	302.06
▲ S&P MILA 40	558.24	0.58%	0.98%	-1.81%	4.42%	261.19

* Cap. Bursátil del cierre anterior *Leyenda: Variación 1D: 1 Día; 5D: 5 Días; 1M: 1 Mes; YTD: Var.% 31/12/20 a la fecha

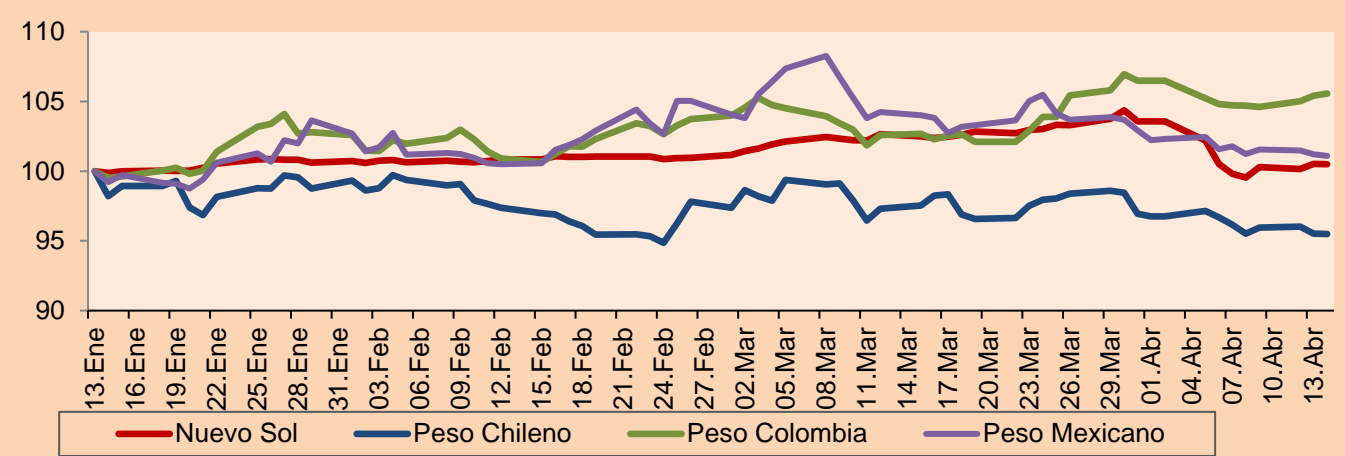


Fuente: Bloomberg

Monedas	Precio	1D*	5D*	30 D*	YTD*
▼ Sol (PEN)	3.6323	-0.02%	0.70%	-1.96%	0.40%
▼ Peso Chileno (CLP)	708.190	-0.03%	-0.70%	-2.12%	-0.50%
▲ Peso Colombiano (COP)	3,672.36	0.16%	0.80%	2.80%	7.07%
▲ Peso Mexicano (MXN)	20.071	-0.12%	-0.67%	-2.80%	0.79%

*Leyenda: Variación 1D: 1 Día; 5D: 5 Días; 1M: 1 Mes; YTD: Var.% 31/12/20 a la fecha

MILA: Índices de Tipo de Cambio (3 meses)

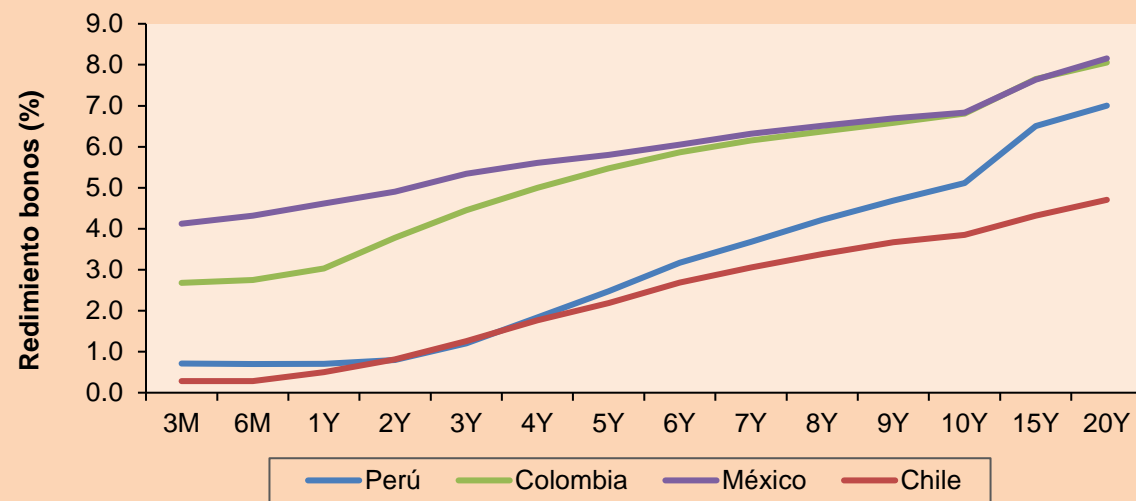


Base: 13/01/21=100
Fuente: Bloomberg

Renta Fija

Instrumento	Moneda	Precio	Bid Yield (%)	Ask Yield (%)	Duración
PERU 7.35 07/21/25	USD	123.82	1.61	1.50	3.74
PERU 4.125 08/25/27	USD	111.787	2.17	2.09	5.69
PERU 8.75 11/21/33	USD	156.098	3.32	3.24	8.67
PERU 6.55 03/14/37	USD	136.246	3.58	3.51	10.51
PERU 5.625 11/18/2050	USD	133.59	3.76	3.71	16.36
CHILE 2.25 10/30/22	USD	102.765	0.56	0.33	1.50
CHILE 3.125 01/21/26	USD	108.248	1.38	1.28	4.45
CHILE 3.625 10/30/42	USD	105.775	3.27	3.24	15.30
COLOM 11.85 03/09/28	USD	158.782	2.67	2.36	5.29
COLOM 10.375 01/28/33	USD	153.85	4.56	4.36	7.83
COLOM 7.375 09/18/37	USD	134.107	4.47	4.39	10.63
COLOM 6.125 01/18/41	USD	120.96	4.54	4.48	12.32
MEX 4 10/02/23	USD	108.316	0.68	0.51	2.37
MEX5.55 01/45	USD	116.802	4.424	4.38	14.05

MILA: Curvas de Deuda Soberana



Fuente: Bloomberg

Renta Variable

Más subieron	Bolsa	Mon.	Precio	▲%
GRUPO TELEV-CPO	Mexico	MXN	49.95	22.85
CEMEX SAB-CPO	Mexico	MXN	14.69	5.23
SOUTHERN COPPER	Peru	USD	73.73	3.79
MEGACABLE-CPO	Mexico	MXN	76.67	3.25
GRUPO F BANORT-O	Mexico	MXN	120.99	3.23

Por Monto Negociado	Bolsa	Monto (US\$)
CENCOSUD SA	Chile	126,509,581
SOQUIMICH-B	Chile	47,354,043
GRUPO MEXICO-B	Mexico	37,573,402
MEGACABLE-CPO	Mexico	31,141,178
GRUPO F BANORT-O	Mexico	28,494,522

Más bajaron	Bolsa	Mon.	Precio	▼%
ENEL AMERICAS SA	Chile	CLP	112.99	-6.00
VOLCAN CIA MIN-B	Peru	PEN	0.79	-4.82
CONCHATORO	Chile	CLP	1332.00	-2.06
BUENAVENTURA-ADF	Peru	USD	10.55	-1.86
FERREYCORP SAA	Peru	PEN	2.10	-1.41

Por Volumen	Bolsa	Volumen
ITAU CORPBANCA	Chile	748,408,719
BANCO SANTANDER	Chile	217,169,584
ENEL AMERICAS SA	Chile	101,602,243
CENCOSUD SA	Chile	54,347,980
AMERICA MOVIL-L	Mexico	36,397,544

MILA

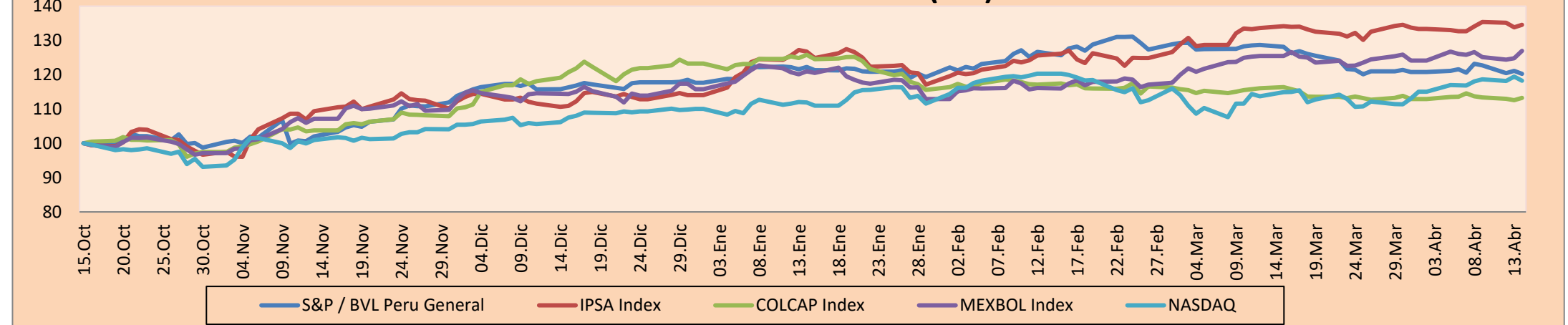
Perú: El Índice General de la BVL finalizó la sesión de hoy con un resultado negativo de -0.72%. El índice mantiene una tendencia positiva acumulada anual de +2.20% en moneda local, mientras que el rendimiento ajustado en dólares asciende a +1.79%. Luego, el S&P / BVL Perú SEL varió en -0.62% mientras que el S&P / BVL LIMA 25 en -1.43%. El spot PEN alcanzó S / 3.6323. Titular: Riesgo país de Perú bajó cuatro puntos básicos y cerró en 1.34 puntos porcentuales

Chile: El índice IPSA culminó el día con un retorno positivo de 0.51%. Las acciones con mayor desempeño fueron SOC Química y Minera Chile-B(+3.18%) y Cencosud SA(+3.13%). Por otro lado, las acciones con el peor desempeño fueron ENEL Americas SA(-6.00%) y Conchatoro(-2.06%). Titular: OCDE insta a Chile a realizar cambios tributarios para que el país no retroceda lo avanzado en reducir pobreza y desigualdad

Colombia: El índice COLCAP cerró el día de hoy con un retorno positivo de 0.64%. Las acciones con mayor desempeño fueron Ecopetrol SA(+2.81%) Banco Davivienda SA(+2.28%). Por otro lado, las acciones con el peor desempeño fueron Almacenes Exito SA(-4.73%) y Promigas SA Esp(-1.82%). Titular: Bolsa de Colombia y de España integran mercados en un terminal

México: El índice IPC cerró el día con un retorno positivo de +1.74%. Las acciones con mayor desempeño fueron Grupo Televisa SAB-SER CPO(+22.85%) y CEMEX SAB-CPO(+5.23%). Por otro lado, las acciones con el peor desempeño fueron Telesites SAB de CV(-1.17%) y Grupo Aeroportuario del Cent(-1.14%). Titular: Bolsa de Colombia y de España integran mercados en un terminal. Titular: Mercado bursátil mexicano ha resistido a escenario político: SURA

MILA: Índices bursátiles (6m)

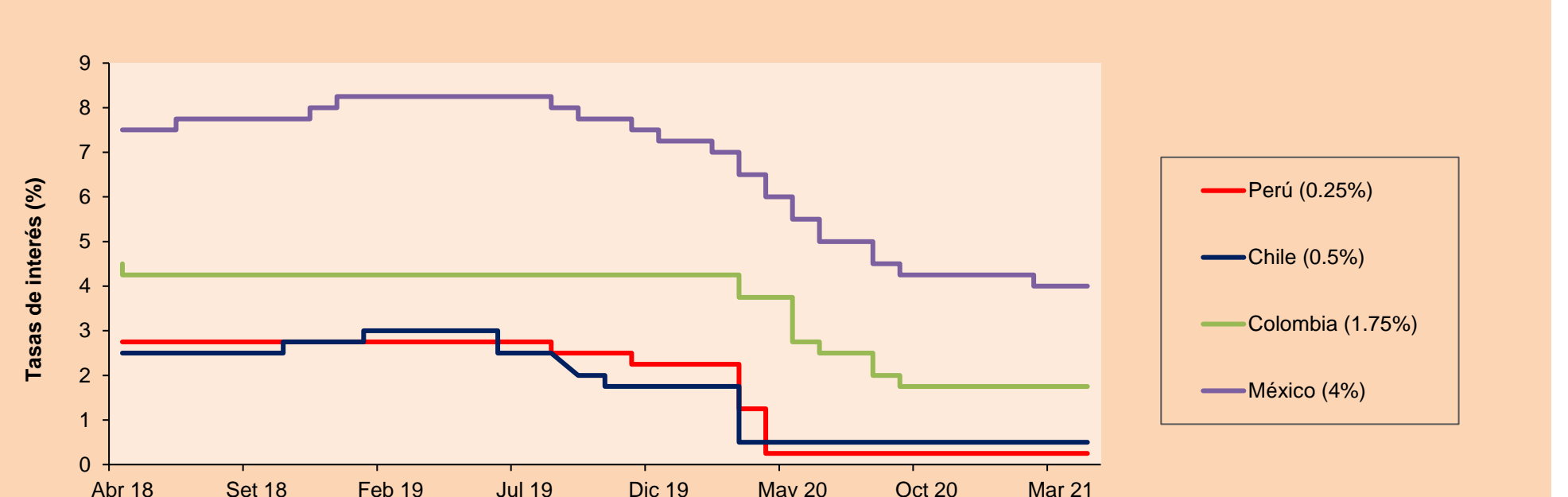


Base: 16/10/20=100
Fuente: Bloomberg

ETFs

	Mon.	Cierre	1D	5D	30 D	YTD	Bolsa
▼ iShares MSCI All Peru Capped	USD	35.1758	-1.47%	-1.78%	-4.08%	1.43%	NYSE Arca
▼ iShares MSCI Chile Capped	USD	34.73	-0.17%	1.43%	1.31%	14.96%	Cboe BZX
▲ Global X MSCI Colombia	USD	10.3507	1.73%	0.39%	-2.72%	-8.88%	NYSE Arca
▲ iShares MSCI Mexico Capped	USD	45.99	1.59%	1.70%	3.77%	6.98%	NYSE Arca
▲ iShares MSCI Emerging Markets	USD	53.72	0.51%	0.28%	-0.74%	3.97%	NYSE Arca
▲ Vanguard FTSE Emerging Markets	USD	52.15	0.54%	0.08%	-1.31%	4.07%	NYSE Arca
▲ iShares Core MSCI Emerging Markets	USD	64.95	0.56%	0.36%	-0.44%	4.69%	NYSE Arca
▲ iShares JP Morgan Emerging Markets Bonds	USD	62.9	0.18%	-0.32%	-0.29%	2.98%	Cboe BZX
▼ Morgan Stanley Emerging Markets Domestic	USD	6	-0.33%	-1.15%	0.17%	-4.61%	New York

MILA: Tasas de Referencia de Política Monetaria



Fuente: Bloomberg

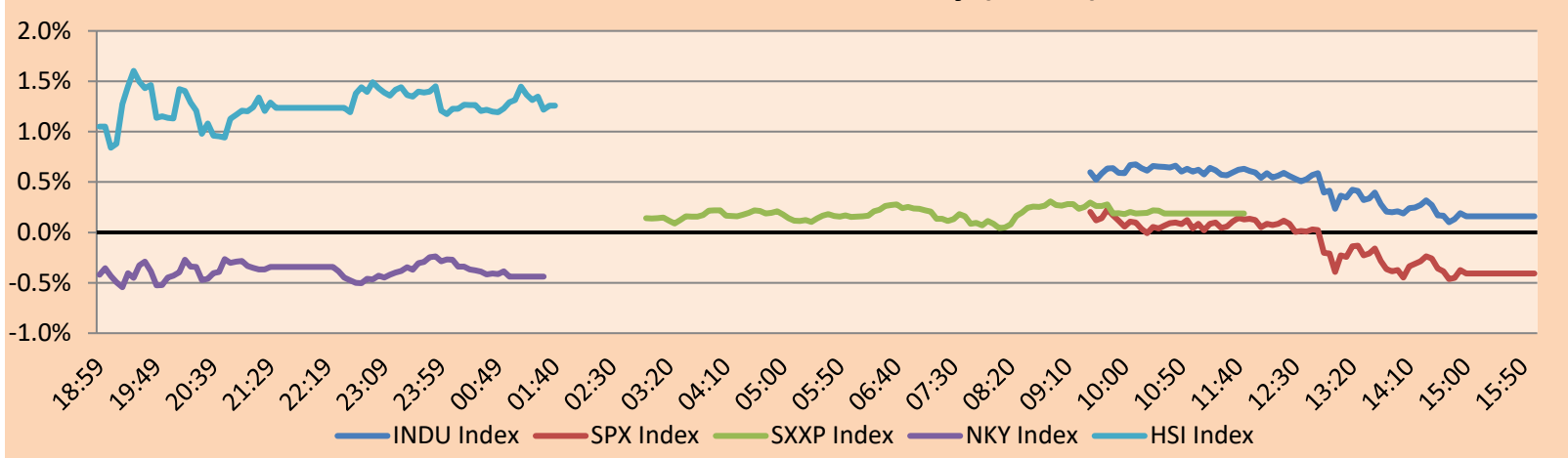
Coordinador Laboratorio de Mercado de Capitales: Economista Bruno Bellido
Apoyo: María Camarena, Alonso García, Nicolás Muñoz, Adrián Paredes y Jairo Valverde
email: pulsobursatil@ulima.edu.pe
facebook: www.facebook.com/pulsobursatil.ul

MUNDO

Principales índices	Cierre	1 D*	5 D*	1 M*	YTD*	Cap. Burs. (US\$ Mill.)
▲ Dow Jones (EEUU)	33,730.89	0.16%	0.85%	3.20%	11.11%	10,234,097
▼ Standard & Poor's 500 (EEUU)	4,124.66	-0.41%	1.10%	4.89%	10.83%	36,484,980
▼ NASDAQ Composite (EEUU)	13,857.84	-0.99%	1.24%	4.03%	8.64%	22,673,451
▼ Stoxx EUROPE 600 (Europa)	436.57	0.19%	0.52%	3.66%	9.90%	10,028,446
▼ DAX (Alemania)	15,209.15	-0.17%	0.22%	5.49%	11.20%	1,153,176
▲ FTSE 100 (Reino Unido)	6,939.58	0.71%	0.79%	3.46%	8.10%	1,459,775
▲ CAC 40 (Francia)	6,208.58	0.40%	1.27%	3.28%	12.30%	1,698,956
▲ IBEX 35 (España)	8,588.40	0.74%	-0.10%	-0.74%	6.17%	476,257
▲ MSCI AC Asia Pacific Index	207.16	0.60%	0.11%	-0.15%	3.62%	25,961,568
▲ HANG SENG (Hong Kong)	28,900.83	1.42%	0.79%	-0.81%	5.74%	4,396,987
▲ SHANGHAI SE Comp. (China)	3,416.72	0.60%	-1.81%	-1.39%	-2.13%	6,422,829
▼ NIKKEI 225 (Japón)	29,620.99	-0.44%	-0.37%	-0.93%	8.01%	4,024,564
▲ S&P / ASX 200 (Australia)	7,023.10	0.66%	1.37%	3.39%	7.16%	1,743,608
▲ KOSPI (Corea del Sur)	3,182.38	0.42%	1.43%	4.15%	11.17%	1,914,981

*Leyenda: Variación 1D: 1 Día; 5D: 5 Días; 1M: 1 Mes; YTD: Var.% 31/12/20 a la fecha

Mercado Evolución Intraday (var %)

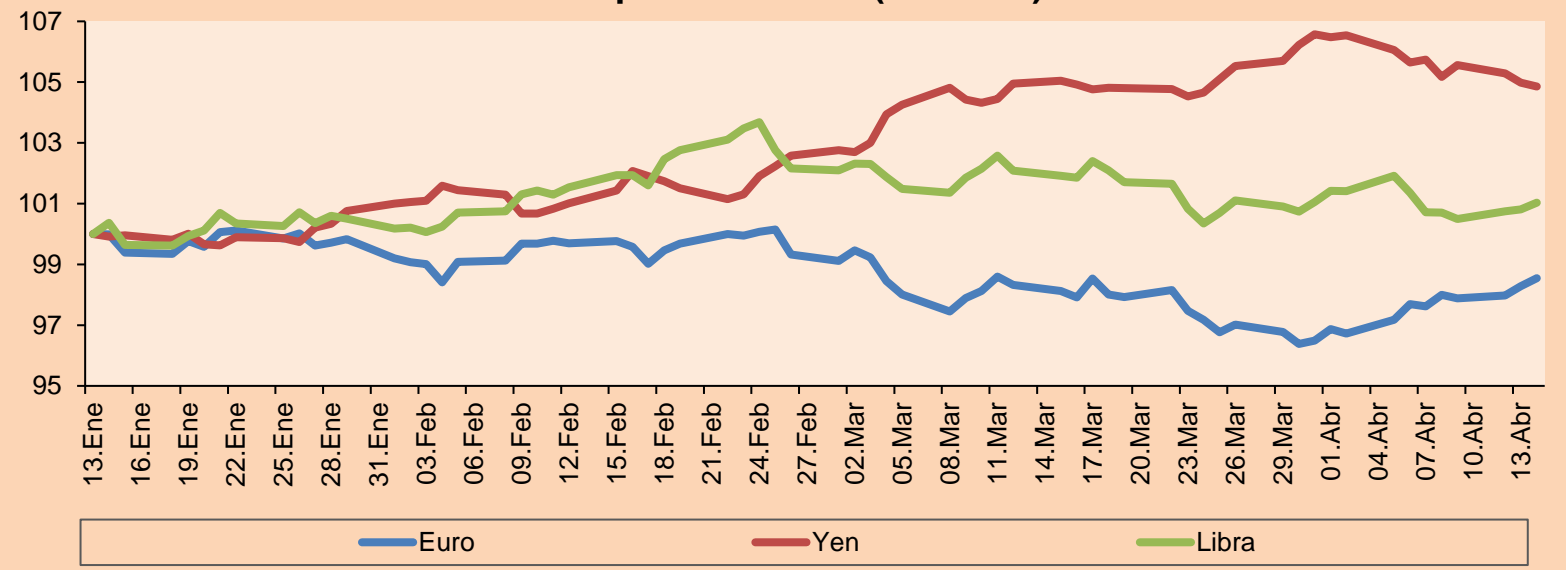


Fuente: Bloomberg

Monedas	Precio	1 D*	5 D*	1 M*	YTD*
▲ Euro	1.1980	0.27%	0.94%	0.43%	-1.93%
▼ Yen	108.9300	-0.12%	-0.84%	-0.18%	5.50%
▲ Libra Esterlina	1.3779	0.21%	0.31%	-0.87%	0.80%
▼ Yuan	6.5297	-0.22%	-0.20%	0.46%	0.04%
▼ Dólar de Hong Kong	7.7661	-0.09%	-0.24%	0.01%	0.17%
▼ Real Brasileño	5.6535	-1.13%	0.66%	0.65%	8.75%
▲ Peso Argentino	92.6765	0.06%	0.37%	1.77%	10.14%

*Leyenda: Variación 1D: 1 Día; 5D: 5 Días; 1M: 1 Mes; YTD: Var.% 31/12/20 a la fecha

Índices de Tipo de Cambio (3 meses)

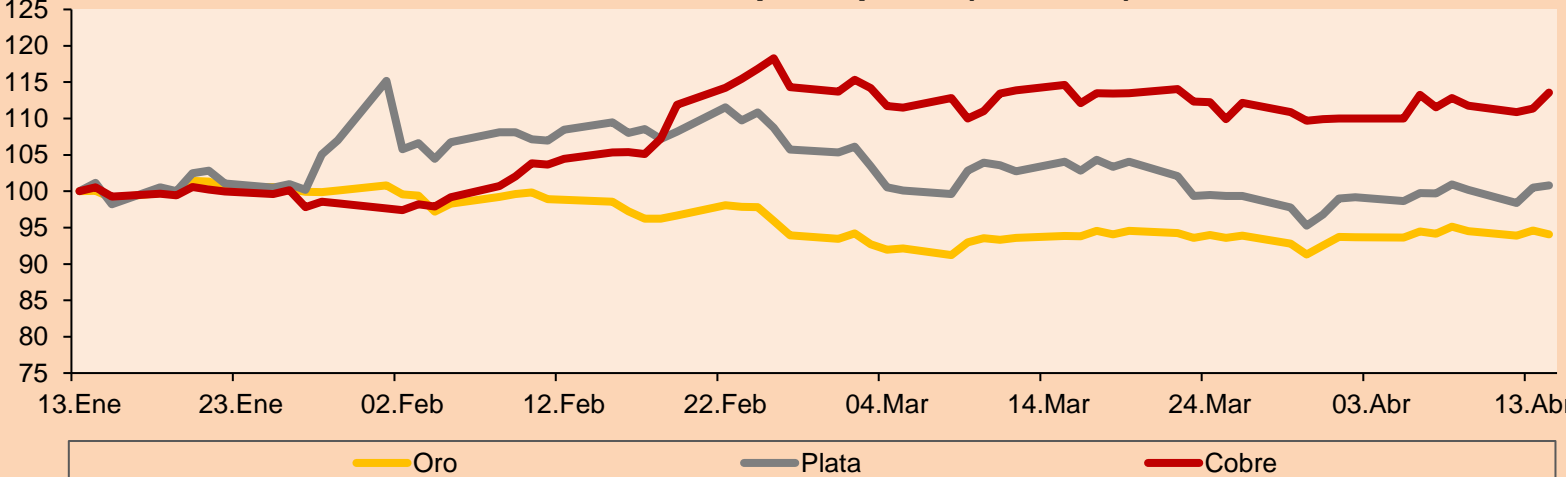


Base: 13/01/21=100
Fuente: Bloomberg

Commodities	Precio	1 D*	5 D*	1 M*	YTD*
▼ Oro (US\$ Oz. T) (LME)	1,736.43	-0.52%	-0.07%	0.27%	-8.53%
▲ Plata (US\$ Oz. T) (LME)	25.42	0.29%	1.09%	-3.13%	-3.71%
▲ Cobre (US\$ TM) (LME)	9,080.50	2.01%	1.81%	-0.91%	17.18%
▲ Zinc (US\$ TM) (LME)	2,800.65	1.38%	-0.40%	-1.34%	2.61%
▲ Petróleo WTI (US\$ Barril) (NYM)	63.15	4.94%	5.66%	-3.50%	29.70%
▲ Estaño (US\$ TM) (LME)	27,767.00	1.56%	0.03%	5.93%	35.16%
▲ Plomo (US\$ TM) (LME)	1,973.75	0.48%	0.10%	1.82%	-0.10%
▲ Azúcar #11 (US\$ Libra) (NYB-ICE)	15.88	2.45%	5.51%	0.95%	11.91%
▲ Cacao (US\$ TM) (NYB-ICE)	2,459.00	0.74%	1.99%	-3.38%	-2.07%
▲ Café Arábica (US\$ TM) (NYB-ICE)	134.05	1.59%	4.16%	-0.04%	1.67%

*Leyenda: Variación 1D: 1 Día; 5D: 5 Días; 1M: 1 Mes; YTD: Var.% 31/12/20 a la fecha

Índices de Metales principales (3 meses)



Base: 13/01/21=100
Fuente: Bloomberg

Renta Variable

Alemania (Acciones del DAX Index)

Más subieron Mon.	Precio	▲%	Bolsa	Más bajaron Mon.	Mon.	Precio	▼%	Bolsa
ENR GY	EUR 30.21	2.41	Xetra	EOAN GY	EUR 9.788	-1.56	Xetra	
DBK GY	EUR 10.408	1.32	Xetra	FRE GY	EUR 38.635	-1.37	Xetra	
SAP GY	EUR 113.4	1.11	Xetra	BMW GY	EUR 87.21	-1.28	Xetra	
MTX GY	EUR 198.2	0.81	Xetra	MUV2 GY	EUR 261.8	-1.17	Xetra	

Europa (Acciones del STOXX EUROPE 600)

Más subieron Mon.	Precio	▲%	Bolsa	Más bajaron Mon.	Mon.	Precio	▼%	Bolsa
TUI LN	GBP 399	5.95	Londres	SALM NO	NOK 571.2	-3.02	Oslo	
EZJ LN	GBP 978	5.84	Londres	UDG LN	GBP 817	-2.85	Londres	
GLEN LN	GBP 302.5	5.44	Londres	MAERSKB DC	DKK 14655	-2.82	Copenhagen	
GLPG NA	EUR 68.41	5.05	EN Amsterdam	SAE GY	EUR 196.8	-2.48	Xetra	

Panorama Mundial:

Estados Unidos:

Los principales índices estadounidenses terminaron la sesión de hoy mixtos, debido a la primera ronda de importantes ganancias corporativas y al lanzamiento inicial de Coinbase. Durante la jornada, la presión sobre acciones tecnológicas perjudicó al optimismo provocado por los anuncios corporativos. Esto perjudicó directamente al S&P 500, el cual cerró en negativo. El NASDAQ también asumió pérdidas importantes al cierre del mercado, debido a la caída de acciones representativas de su índice: Tesla -3.95%, Netflix -2.48%, Facebook -2.24%, Amazon -1.97%, Microsoft -1.12%, y Apple -1.79%. Por otro lado, ayer inició operaciones Coinbase, la mayor firma de intercambio de criptomonedas. Esta acción tuvo una apertura por debajo de su precio inicial, pero al cierre del día ha registrado una ganancia de +31.31%. Por otra parte, el índice Dow Jones registró resultados positivos, debido a los resultados optimistas de sus principales acciones bancarias: Goldman Sachs +2.34%, Wells Fargo +5.53%, Bank of America +1.42% y Citigroup +1.18%. Por último, los inversores esperan el último informe del Departamento de Trabajo sobre los estadounidenses que presentan reclamaciones para el seguro de desempleo. De igual manera, los comerciantes están atentos a los datos de ventas minoristas ocurridas en marzo. Para resumir, DOW JONES +0.16% terminó al alza, mientras Nasdaq -0.99% y S&P 500 -0.41% cerraron el día con pérdidas.

Europa:

Los mercados europeos terminaron con las acciones con resultados mixtos, debido a los resultados optimistas de algunas compañías del sector tecnológico, los problemas causados por el paro de actividades debido al COVID19 y la prolongación de los programas de vacunación en algunos países. Las acciones del índice paneuropeo terminaron al alza debido a las optimistas ganancias de la firma de software SAP y el fabricante francés de artículos de lujo LVMH. Este último logro acercarse a sus máximos históricos y estimuló otras marcas de lujo. El índice DAX de Alemania cerró con una caída, luego que los institutos económicos recortaran su pronóstico de crecimiento conjunto para causado por un bloqueo de COVID-19 más largo de lo esperado. La Bolsa de Francia cerró al alza, siendo los sectores alimentación y farmacia, gas y agua, y finanzas generales los que acabaron con mejores resultados. Las acciones que terminaron con mejor rendimiento fueron Moët Hennessy Louis Vuitton SE +2.86% y Arcelor Mittal S.A. +2.49%. De esta manera, el STOXX 600 +0.19%, CAC 40 +0.40%, FTSE 100 +0.91%, DAX +0.71% e IBEX35 0.74% cerraron con rendimientos mixtos, entre otros índices.

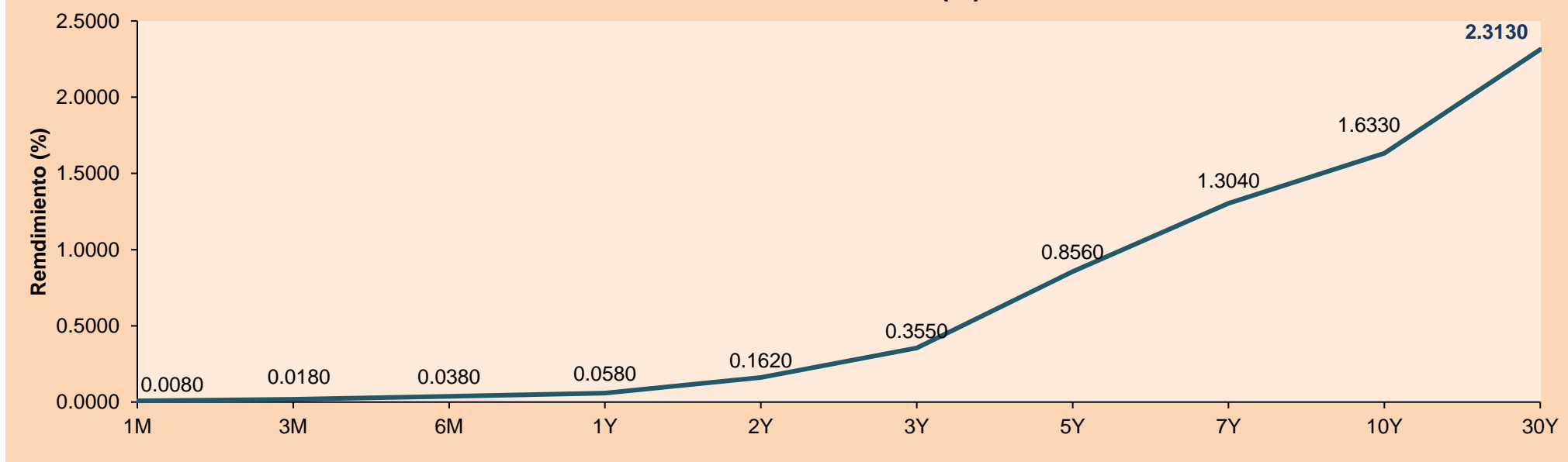
Asia:

Los principales índices asiáticos obtuvieron en su mayoría a la baja debido a que todavía se está esperando los reportes de inflación; además, varias de las compañías tecnológicas chinas tienen que acatar varias nuevas reglas antimonopolio y de las cuales resalta el rechazo de oferta pública de Ant Group. Mientras tanto, las acciones en el mercado de Hong Kong cerraron al alza lideradas por los sectores de materiales y tecnología. En el mercado australiano la compañía Capral fue contactada por la empresa Allegro con una oferta de compra del 100% del accionariado a 7 dólares la acción; sin embargo, debido a la falta de diligencia de Allegro para asegurar un préstamo para financiar la oferta ha retrasado toda la programación; por otra parte, el sector tecnología y el valor del oro llegan a un máximo debido al a creciente inflación. En el mercado japonés presentó fuertes caídas como TDK Corp. -2.80%, Otsuka Holdings Ltd. -4.51%; aunque, fue sobrepesado por Fujifilm Holdings Corp. +3.76% y Showa Denko K.K. +3.44%. Por último, De esta forma, S&P/ASX200 -0.970%, KOSPI +0.4197%, Nikkei -0.097%, CSI300 -0.032%, HangSeng +1.416%

ETFs

	Mon.	Cierre	1D	5D	30 D	YTD	Bolsa
SPDR S&P 500 ETF TRUST	USD	411.45	-0.34%	1.20%	3.79%	10.05%	NYSE Arca
ISHARES MSCI EMERGING MARKET	USD	53.72	0.51%	0.28%	-0.74%	3.97%	NYSE Arca
ISHARES IBOXX HIGH YLD CORP	USD	87.13	-0.05%	-0.11%	0.76%	-0.19%	NYSE Arca
FINANCIAL SELECT SECTOR SPDR	USD	35.18	0.60%	0.98%	1.76%	19.34%	NYSE Arca
VANECK GOLD MINERS	USD	34.29	-0.78%	1.06%	1.99%	-4.80%	NYSE Arca
ISHARES RUSSELL 2000 ETF	USD	223.32	0.99%	1.19%	-4.74%	13.90%	NYSE Arca
SPDR GOLD SHARES	USD	162.72	-0.43%	-0.02%	0.32%	-8.77%	NYSE Arca
ISHARES 20+ YEAR TREASURY BO	USD	138.04	-0.32%	0.85%	0.86%	-12.48%	NASDAQ GM
INVESCO QQQ TRUST SERIES 1	USD	336.51	-1.20%	1.47%	5.55%	7.26%	NASDAQ GM
ISHARES NASDAQ BIOTECHNOLOGY	USD	151.34	1.43%	1.67%	-3.64%	-0.10%	NASDAQ GM
ENERGY SELECT SECTOR SPDR	USD	49.19	2.78%	0.08%	-7.12%	29.79%	NYSE Arca
PROSHARES ULTRA VIX ST FUTUR	USD	4.84	3.20%	-3.01%	-31.44%	-54.55%	Choe BZX
UNITED STATES OIL FUND LP	USD	43.04	3.96%	5.34%	-2.76%	30.38%	NYSE Arca
ISHARES MSCI BRAZIL ETF	USD	34.34	2.05%	1.84%	3.93%	-7.36%	NYSE Arca
SPDR S&P OIL & GAS EXP & PR	USD	80.04	4.22%	-2.16%	-10.93%	36.82%	NYSE Arca
UTILITIES SELECT SECTOR SPDR	USD	65.94	0.44%	1.54%	4.32%	5.17%	NYSE Arca
ISHARES US REAL ESTATE ETF	USD	94.46	-0.61%	0.28%	2.54%	10.29%	NYSE Arca
SPDR S&P BIOTECH ETF	USD	132.32	2.65%	0.43%	-10.73%	-6.01%	NYSE Arca
ISHARES IBOXX INVESTMENT GRA	USD	131.16	-0.14%	0.44%	1.56%	-5.05%	NYSE Arca
ISHARES JP MORGAN USD EMERGI	USD	110.24	-0.09%	0.91%	0.98%	-4.89%	NASDAQ GM
REAL ESTATE SELECT SECT SPDR	USD	40.57	-0.61%	0.22%	2.79%	10.97%	NYSE Arca
ISHARES CHINA LARGE-CAP ETF	USD	46.59	0.32%	0.19%	-2.96%	0.34%	NYSE Arca
CONSUMER STAPLES SPDR	USD	68.86	-0.09%	-0.16%	3.64%	2.09%	NYSE Arca
VANECK JR GOLD MINERS	USD	47.81	-1.40%	1.31%	-0.48%	-11.85%	NYSE Arca
SPDR BBG BARC HIGH YIELD BND	USD	108.77	-0.06%	-0.16%	0.68%	-0.16%	NYSE Arca
VANGUARD REAL ESTATE ETF	USD	94.26	-0.53%	0.06%	1.38%	10.99%	NYSE Arca
GRAYSCALE BITCOIN TRUST BTC	USD	51.5	-6.24%	8.26%	0.23%	60.94%	OTC US

Curva de Rendimiento Bonos Tesoro EEUU (%)



Fuente: Bloomberg

LIMA

Acciones

	Valor	Moneda	Precio	1D*	5D*	30D*	YTD*	Frecuencia	Volumen (US\$)	Beta	Dividend Yield (%)	Price Earning	Capitalización Bursátil (M US\$)	Sector Económico*	Participación Índice
▼	ALICORC1 PE**	S/.	7.69	-0.21%	-2.35%	-3.58%	-4.22%	100.00%	8,461	0.68	3.25	20.10	1,806.01	Industrial	3.53%
	ATACOB1 PE**	S/.	0.15	0.00%	1.35%	-3.23%	8.70%	38.89%	3,717	1.09	0.00	-	39.02	Mineras	1.02%
▲	BACKUS1 PE**	S/.	23.00	0.22%	0.00%	-2.13%	14.14%	94.44%	3,482	0.55	1.53	11.03	8,709.96	Industriales	0.82%
▼	BAP PE**	US\$	143.50	-0.98%	-0.69%	-6.21%	-10.65%	100.00%	616,784	1.29	6.13	-	13,543.86	Diversas	5.82%
▼	BVN PE**	US\$	10.55	-1.86%	4.15%	-4.95%	-12.08%	100.00%	180,712	1.17	0.00	-	2,907.94	Mineras	5.88%
-	CASAGRC1 PE**	S/.	6.15	0.00%	-1.60%	4.24%	29.47%	94.44%	8,393	0.56	0.00	11.04	142.62	Agrario	1.31%
▼	BBVAC1 PE**	S/.	2.41	-0.82%	-3.98%	0.42%	11.06%	100.00%	207,486	0.64	3.58	25.12	4,332.05	Bancos y Financieras	2.85%
▼	CORAREI1 PE**	S/.	1.18	-0.84%	0.00%	3.51%	32.58%	94.44%	16,568	0.62	5.92	7.04	420.52	Industriales	1.72%
▼	CPACASC1 PE**	S/.	5.55	-2.46%	-4.31%	-6.72%	4.72%	88.89%	336,823	0.59	4.14	39.29	709.20	Industriales	2.38%
▼	CVERDEC1 PE**	US\$	23.20	-0.85%	-8.12%	-10.08%	10.90%	100.00%	171,693	0.95	2.46	29.58	8,121.30	Mineras	5.25%
-	ENGEPEC1 PE**	S/.	2.52	0.00%	-1.18%	-5.97%	26.00%	88.89%	11,523	0.49	8.73	14.98	1,969.46	Servicios Públicos	1.44%
▼	ENDISPC1**	S/.	5.95	-0.83%	-1.65%	-0.83%	10.19%	50.00%	4,914	0.48	0.00	13.95	1,046.02	Servicios Públicos	0.98%
▼	FERREYC1 PE**	S/.	2.10	-1.41%	-6.25%	-4.11%	20.69%	100.00%	91,666	0.58	3.65	13.97	564.09	Diversas	4.90%
▼	AENZAC1 PE**	S/.	1.65	-5.71%	-9.34%	-5.71%	-5.17%	77.78%	42,203	0.80	0.00	-	396.08	Diversas	4.05%
▼	IFS PE**	US\$	31.57	-0.41%	2.47%	2.50%	2.04%	100.00%	103,317	1.25	5.54	34.28	3,644.68	Diversas	7.22%
▼	INRETC1 PE**	US\$	40.00	-1.36%	-4.76%	-10.91%	2.04%	100.00%	2,124,077	1.00	1.41	49.25	4,112.29	Diversas	5.28%
-	LUSURC1 PE**	S/.	14.25	0.00%	-4.36%	-3.06%	-44.12%	100.00%	41,819	0.61	4.90	14.35	1,910.38	Servicios Públicos	1.81%
▼	MINSURI1 PE**	S/.	2.75	-1.79%	-3.85%	-2.48%	48.65%	94.44%	171,253	0.80	0.00	74.93	2,182.71	Mineras	3.09%
▼	PML PE**	US\$	0.15	-1.30%	-2.56%	10.14%	43.40%	72.22%	46,357	1.46	0.00	-	40.16	Mineras	2.12%
▲	RELAPAC1 PE**	S/.	0.13	0.78%	-2.27%	-3.73%	86.96%	94.44%	20,526	0.51	0.00	-	295.45	Industriales	2.12%
▲	SCCO PE**	US\$	73.73	3.79%	3.55%	-4.95%	11.88%	94.44%	50,355	0.95	2.31	34.19	56,998.69	Mineras	2.14%
▼	SIDERC1 PE**	S/.	1.12	-2.61%	-0.88%	9.80%	31.76%	94.44%	88,025	0.81	24.72	8.97	378.62	Industriales	1.43%
▼	TV PE**	US\$	0.16	-1.90%	-2.52%	3.33%	5.44%	88.89%	28,803	1.48	0.00	-	153.31	Mineras	2.93%
-	UNACEMC1 PE**	S/.	1.67	0.00%	-2.91%	-9.24%	7.74%	94.44%	3,974	0.84	0.78	36.58	835.91	Industriales	3.00%
▼	VOLCABC1 PE**	S/.	0.79	-4.82%	-5.95%	-7.06%	51.92%	100.00%	166,245	0.90	0.00	-	886.63	Mineras	5.90%
-	NEXAPEC1 PE**	S/.	3.43	0.00%	1.78%	-10.68%	21.20%	61.11%	8,092	1.12	0.00	-	1,248.69	Mineras	1.56%

Cantidad de Acciones: 26
 Fuente: Bloomberg, Económica
 * Bloomberg Industry Classification System
 ** Se utiliza el PER de la bolsa y moneda de origen del instrumento
 *Leyenda: Variación 1D: 1 Día; 5D: 5 Días, 1M: 1 Mes; YTD: Var.% 31/12/20 a la fecha

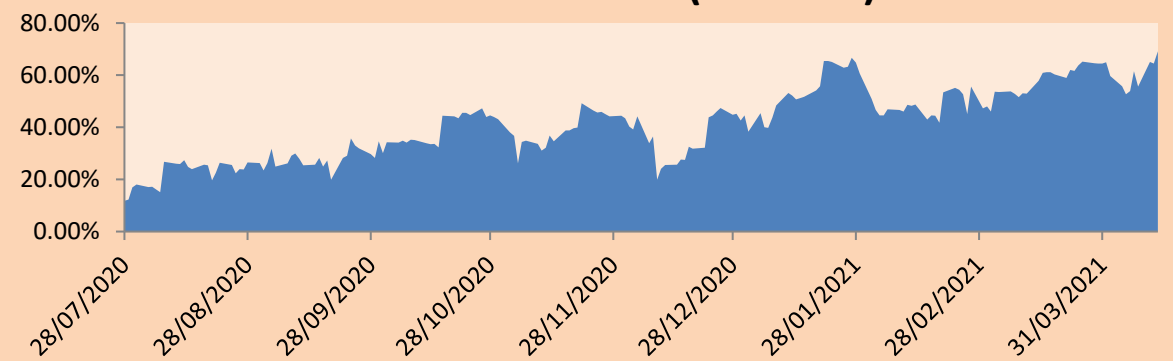
Subieron 3
 Bajaron 17
 Mantuvieron 6

Índices Sectoriales

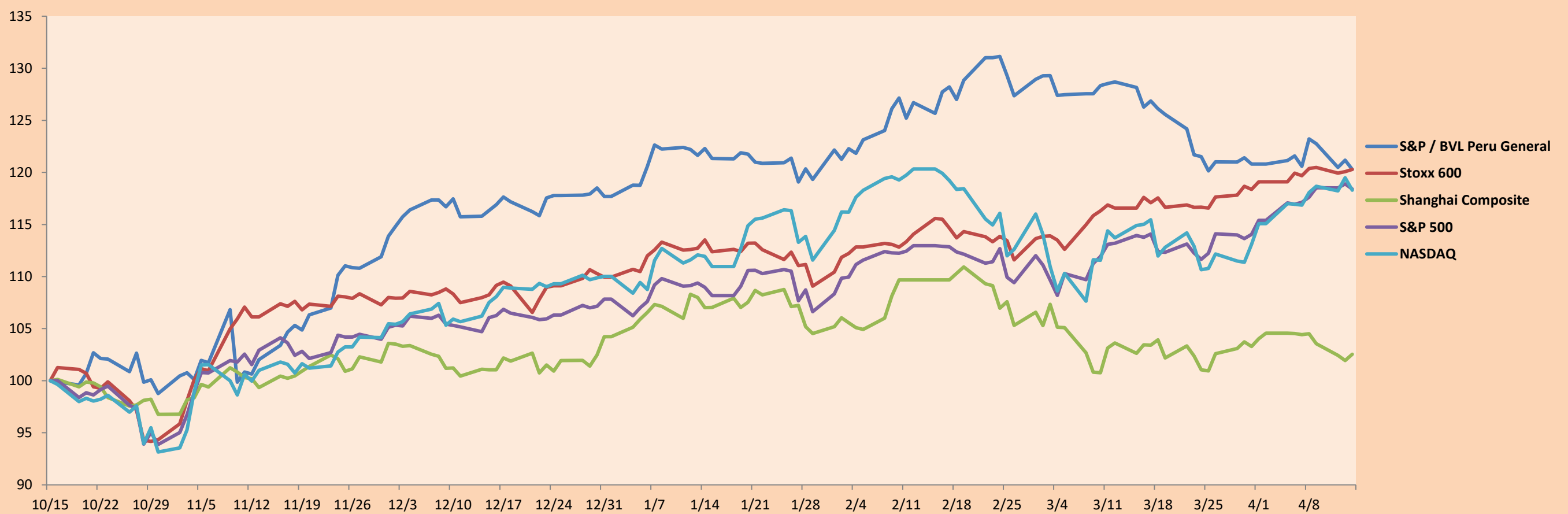
	Cierre	1D*	5D*	30D*	YTD*	Beta	
▲	S&P/BVLMining	424.73	1.36%	2.81%	-6.74%	8.92%	0.94
▼	S&P/BVLConsumer	1,159.74	-0.62%	-2.12%	-7.74%	6.53%	0.41
▼	S&P/BVLIndustriales	210.35	-1.85%	-4.91%	-5.56%	10.39%	0.50
▼	S&P/BVLFinancials	947.99	-0.92%	0.15%	-6.82%	-8.31%	1.74
▼	S&P/BVLConstruction	220.73	-2.08%	-4.33%	-6.22%	5.55%	0.55
▼	S&P/BVLPublicSvcs	646.37	-0.16%	-1.28%	-1.68%	5.25%	0.14
▼	S&P/BVLElectricUtil	631.02	-0.16%	-1.28%	-1.68%	5.25%	0.14

*Leyenda: Variación 1D: 1 Día; 5D: 5 Días, 1M: 1 Mes; YTD: Var.% 31/12/20 a la fecha

Correlación Rend. Índice Minero vs Índice de Metales de Londres (3 meses)



Índices (6 meses)



Base: 15/10/20=100
 Fuente: Bloomberg

Coordinador Laboratorio de Mercado de Capitales: Economista Bruno Bellido
 Apoyo: María Camarena, Alonso García, Nicolas Muñoz, Adrian Paredes y Jairo Valverde
 email: pulsobursatil@ulima.edu.pe
 facebook: www.facebook.com/pulsobursatil.ul

RATING SOBERANO

CLASIFICACIONES DE RIESGO

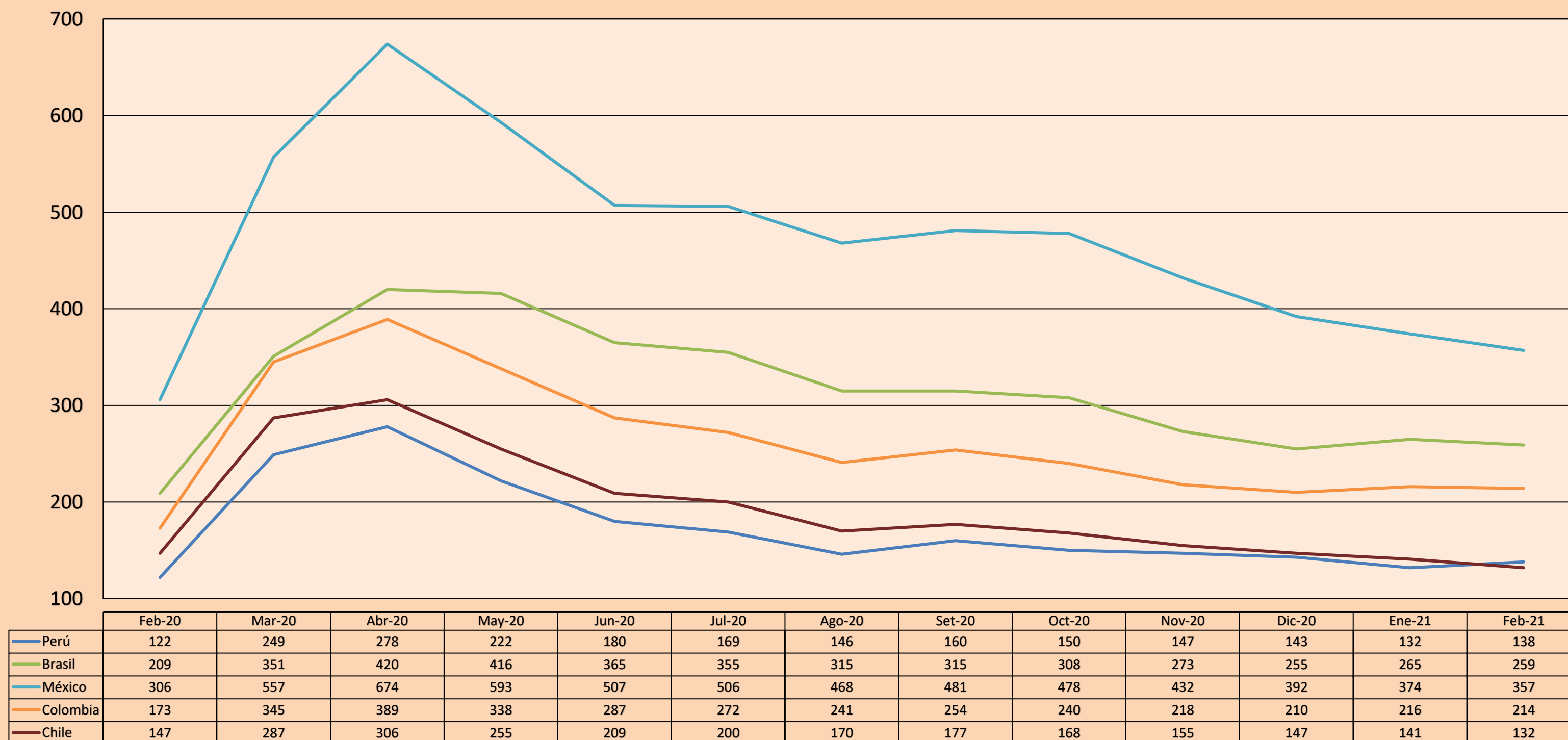
Moody's	S&P	Fitch	
Aaa	AAA	AAA	Prime 79
Aa1	AA+	AA+	Alto Grado
Aa2	AA	AA	
Aa3	AA-	AA-	
A1	A+	A+	Grado Alto Medio
A2	A	A	
A3	A-	A-	
Baa1	BBB+	BBB+	Grado Bajo Medio
Baa2	BBB	BBB	
Baa3	BBB-	BBB-	
Ba1	BB+	BB+	Sin Grado de Inversión Especulativo
Ba2	BB	BB	
Ba3	BB-	BB-	
B1	B+	B+	Altamente Especulativo
B2	B	B	
B3	B-	B-	
Caa1	CCC+	CCC	Riesgo Sustancial Extremadamente Especulativo
Caa2	CCC		
Caa3	CCC-		
Ca	CC	DDD	Poca esperanzas de Pago
C	C		
	D		
		DD	Impago
		D	

Fuente: Bloomberg

Rating Crédito Latinoamérica			
Clasificadora de riesgo			
País	Moody's	Fitch	S&P
Perú	A3	BBB+	BBB+
México	Baa1	BBB-	BBB
Venezuela	C	WD	SD
Brazil	Ba2	BB-	BB-
Colombia	Baa2	BBB-	BBB-
Chile	A1	A-	A
Argentina	Ca	WD	CCC+
Panamá	Baa2	BBB-	BBB

Fuente: Bloomberg

Riesgo País Latinoamérica (pbs)



Fuente: BCRP

Coordinador Laboratorio de Mercado de Capitales: Economista Bruno Bellido
Apoyo: María Camarena, Alonso García, Nicolás Muñoz, Adrián Paredes y Jairo Valverde
email: pulsobursatil@ulima.edu.pe
facebook: www.facebook.com/pulsobursatil.ul