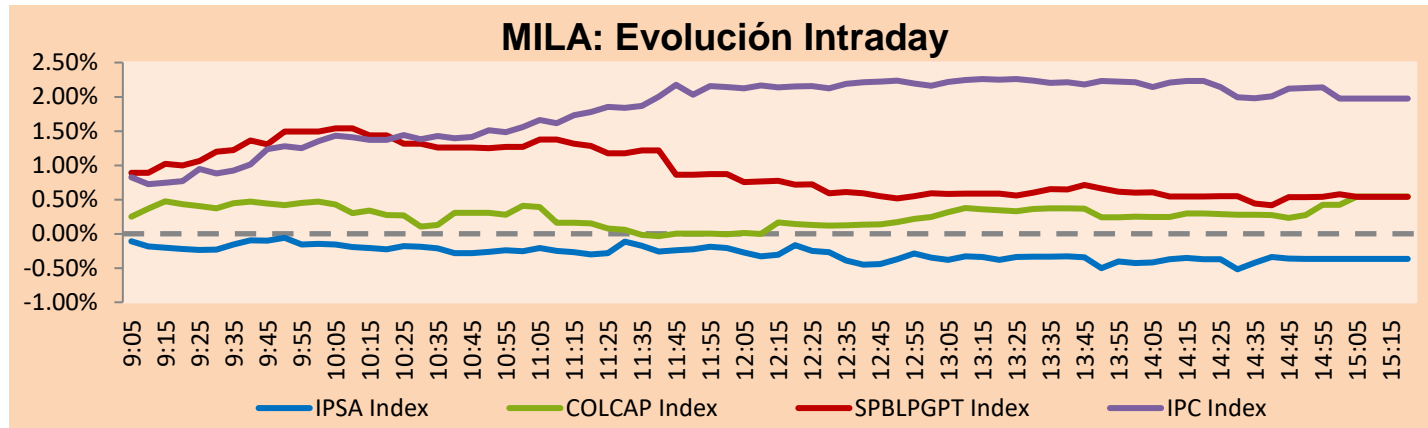


## MILA

Principales índices	Cierre	1 D	5 D	1 M	YTD	Cap. Burs. (US\$ bill)
▼ IPSA (Chile)	4,871.17	-0.29%	0.35%	3.34%	16.61%	133.74
▼ IGPA (Chile)	24,592.89	-0.21%	0.58%	3.40%	17.07%	160.98
▼ COLSC (Colombia)	1,044.33	-0.37%	-0.62%	-1.17%	-1.38%	5.37
▲ COLCAP (Colombia)	1,323.97	0.54%	0.29%	-1.54%	-7.92%	78.57
▲ S&P/BVL (Perú)*	21,429.88	0.27%	0.83%	-4.97%	2.92%	109.46
▲ S&P/BVL SEL (Perú)	572.14	0.26%	0.98%	-4.68%	3.76%	96.92
▼ S&P/BVL LIMA 25	28,765.62	-0.11%	0.43%	-2.38%	14.16%	108.46
▲ IPC (México)	48,245.85	2.12%	2.62%	4.11%	9.48%	300.82
▲ S&P MILA 40	547.05	0.12%	1.63%	0.38%	2.32%	255.30

\* Cap. Bursátil del cierre anterior      \*Leyenda: Variación 1D: 1 Día; 5D: 5 Días; 1M: 1 Mes; YTD: Var.% 31/12/20 a la fecha

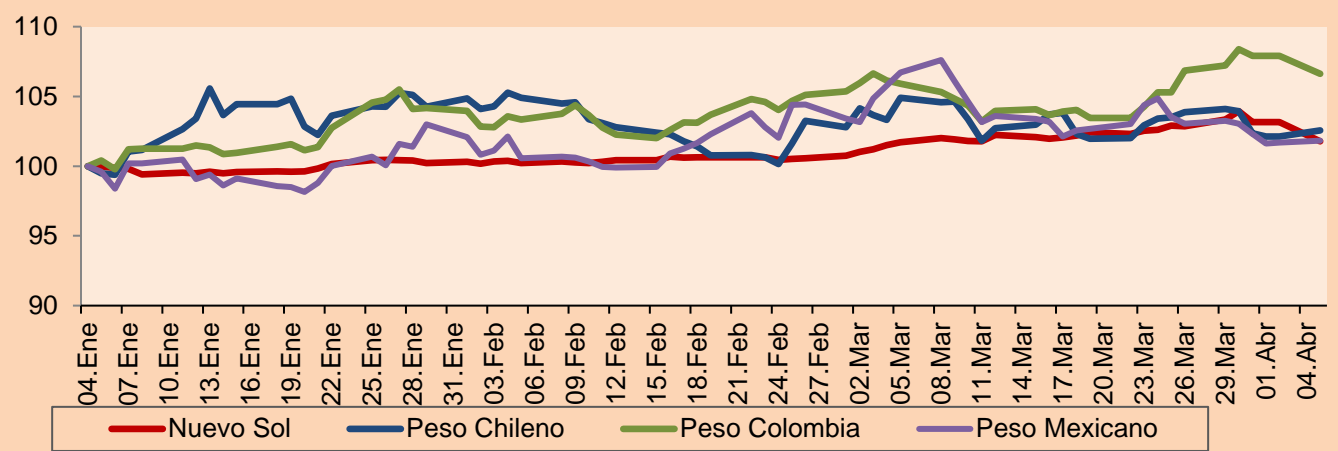


Fuente: Bloomberg

Monedas	Precio	1D*	5D*	30 D*	YTD*
▼ Sol (PEN)	3,6935	-1.34%	-1.51%	0.07%	2.09%
▲ Peso Chileno (CLP)	720.590	0.42%	-1.46%	-2.23%	1.24%
▼ Peso Colombiano (COP)	3,660.20	-1.19%	-0.56%	0.68%	6.72%
▲ Peso Mexicano (MXN)	20.337	0.13%	-1.38%	-4.58%	2.12%

\*Leyenda: Variación 1D: 1 Día; 5D: 5 Días; 1M: 1 Mes; YTD: Var.% 31/12/20 a la fecha

### MILA: Índices de Tipo de Cambio (3 meses)

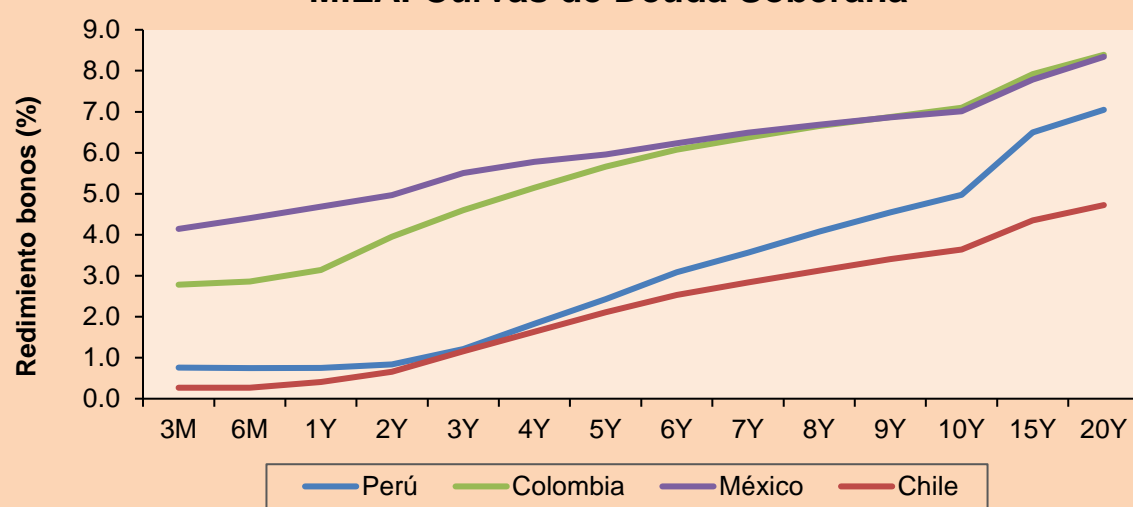


Base: 04/01/21=100  
Fuente: Bloomberg

### Renta Fija

Instrumento	Moneda	Precio	Bid Yield (%)	Ask Yield (%)	Duración
PERU 7.35 07/21/25	USD	124.11	1.58	1.46	3.77
PERU 4.125 08/25/27	USD	112.274	2.11	2.02	5.72
PERU 8.75 11/21/33	USD	157.158	3.24	3.17	8.70
PERU 6.55 03/14/37	USD	136.958	3.53	3.48	10.54
PERU 5.625 11/18/2050	USD	134.905	3.71	3.65	16.40
CHILE 2.25 10/30/22	USD	102.709	0.64	0.37	1.53
CHILE 3.125 01/21/26	USD	108.11	1.42	1.32	4.49
CHILE 3.625 10/30/42	USD	106.042	3.25	3.21	15.30
COLOM 11.85 03/09/28	USD	158.405	2.70	2.47	5.32
COLOM 10.375 01/28/33	USD	153.85	4.56	4.36	7.85
COLOM 7.375 09/18/37	USD	134.157	4.48	4.38	10.64
COLOM 6.125 01/18/41	USD	120.908	4.55	4.49	12.32
MEX 4 10/02/23	USD	107.952	0.86	0.67	2.39
MEX5.55 01/45	USD	116.796	4.431	4.376	14.05

### MILA: Curvas de Deuda Soberana



Fuente: Bloomberg

Lima, 5 de abril de 2021

### Renta Variable

Más subieron	Bolsa	Mon.	Precio	▲%
GRUPO F BANORT-O	Mexico	MXN	122.72	6.59
SOUTHERN COPPER	Peru	USD	71.77	4.74
WALMART DE MEXIC	Mexico	MXN	66.86	3.71
FOMENTO ECON-UBD	Mexico	MXN	159.66	3.61
GRUPO CARSO-A1	Mexico	MXN	57.78	3.40

Por Monto Negociado	Bolsa	Monto (US\$)
GRUPO F BANORT-O	Mexico	62,487,547
GRUPO MEXICO-B	Mexico	35,978,649
WALMART DE MEXIC	Mexico	28,896,078
ENEL AMERICAS SA	Chile	25,557,904
CEMEX SAB-CPO	Mexico	22,025,344

Más bajaron	Bolsa	Mon.	Precio	▼%
PARQUE ARAUCO	Chile	CLP	1384.30	-2.43
VOLCAN CIA MIN-B	Peru	PEN	0.82	-2.38
ECOPETROL	Colombia	COP	2325.00	-1.73
CENCOSUD SHOPPIN	Chile	CLP	1460	-1.68
CORFICOLOMBIANA	Colombia	COP	32230.00	-1.53

Por Volumen	Bolsa	Volumen
ENEL AMERICAS SA	Chile	152,972,798
BANCO SANTANDER	Chile	120,087,109
ITAU CORPBANCA	Chile	105,237,039
ENEL CHILE SA	Chile	45,625,072
BANCO DE CHILE	Chile	34,159,701

## MILA

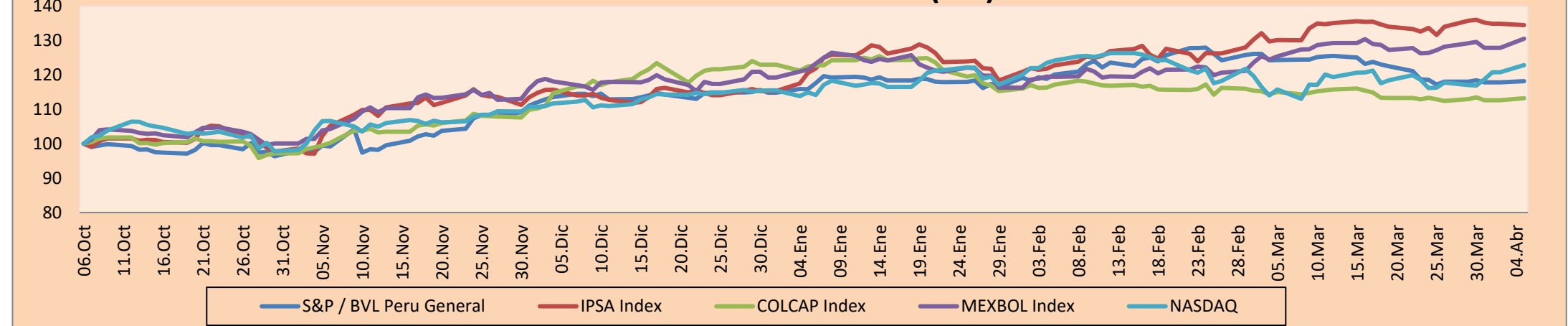
Perú: El Índice General de la BVL finalizó la sesión de hoy con un resultado positivo de +0.27%. El índice mantiene una tendencia positiva acumulada anual de +2.92% en moneda local, mientras que el rendimiento ajustado en dólares asciende a +0.81%. Luego, el S&P / BVL Perú SEL varió en +0.26% mientras que el S&P / BVL LIMA 25 en -0.11%. El spot PEN alcanzó S / 3.6935. Titular: En riesgo que 4.8 millones de soles no paguen sus deudas en los próximos doce meses

Chile: El índice IPSA culminó el día con un retorno negativo de -0.29%. Las acciones con el peor desempeño fueron Plaza SA (-2.82%) y Ripley Corp SA (-2.68%). Titular: AFP PlanVital perdió casi 130 000 afiliados desde que dejó de ganar la licitación

Colombia: El índice COLCAP cerró el día de hoy con un retorno positivo de +0.54%. Los sectores más beneficiados de la jornada fueron Finanzas (+1.25%) y Servicios Públicos (+1.11%). Las acciones con el mejor desempeño fueron BanColombia SA (+4.32%) e Interconexión Eléctrica SA (+3.17%). Titular: Con impuestos verdes, Colombia recibirá cerca de 3.4 billones de dólares al año

México: El índice IPC cerró el día con un retorno positivo de +2.12%. Las acciones con mejor desempeño fueron Grupo Financiero Banorte (6.59%) y Alsea SAB de CV (+4.16%). Titular: Instituto Mexicano de Economía y Finanzas dice que la economía mexicana da señales de reactivación, pero advierte que hay que ir con cautela

### MILA: Índices bursátiles (6m)

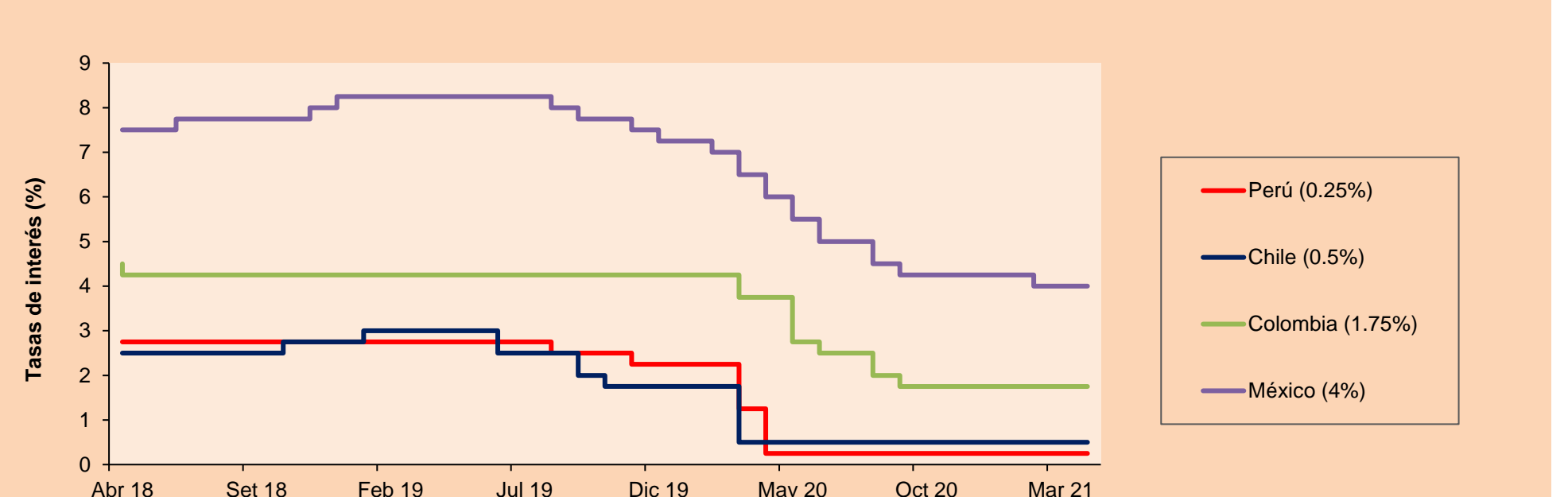


Base: 07/10/20=100  
Fuente: Bloomberg

### ETFs

	Mon.	Cierre	1D	5D	30 D	YTD	Bolsa
▲ iShares MSCI All Peru Capped	USD	34.9	0.75%	3.22%	-3.08%	0.63%	NYSE Arca
▼ iShares MSCI Chile Capped	USD	34.14	-0.47%	1.61%	5.57%	13.01%	Cboe BZX
▼ Global X MSCI Colombia	USD	10.215	-0.54%	1.54%	-1.25%	-10.08%	NYSE Arca
▲ iShares MSCI Mexico Capped	USD	45.23	1.48%	2.35%	8.73%	5.21%	NYSE Arca
▲ iShares MSCI Emerging Markets	USD	54.07	0.39%	2.21%	0.45%	4.64%	NYSE Arca
▲ Vanguard FTSE Emerging Markets	USD	52.63	0.21%	1.98%	0.06%	5.03%	NYSE Arca
▲ iShares Core MSCI Emerging Markets	USD	65.25	0.28%	2.22%	0.63%	5.17%	NYSE Arca
▲ iShares JP Morgan Emerging Markets Bonds	USD	63.42	0.13%	1.36%	1.29%	3.83%	Cboe BZX
▼ Morgan Stanley Emerging Markets Domestic	USD	6.01	-0.17%	0.17%	0.67%	-4.45%	New York

### MILA: Tasas de Referencia de Política Monetaria



Fuente: Bloomberg



## MUNDO

Principales índices	Cierre	1 D*	5 D*	1 M*	YTD*	Cap. Burs. (US\$ Mill.)
▲ Dow Jones (EEUU)	33,527.19	1.13%	1.37%	6.45%	9.54%	10,103,866
▲ Standard & Poor's 500 (EEUU)	4,077.91	1.44%	2.60%	6.14%	8.57%	36,067,289
▲ NASDAQ Composite (EEUU)	13,705.59	1.67%	4.32%	6.08%	6.34%	22,436,691
▲ Stoxx EUROPE 600 (Europa)	432.22	0.61%	2.16%	4.60%	8.32%	10,063,568
▲ DAX (Alemania)	15,107.17	0.66%	3.32%	7.60%	10.12%	1,164,539
▲ FTSE 100 (Reino Unido)	6,737.30	0.35%	0.94%	1.87%	4.28%	1,402,994
▲ CAC 40 (Francia)	6,102.96	0.59%	2.53%	5.05%	9.94%	1,684,902
▼ IBEX 35 (España)	8,577.60	-0.03%	2.00%	2.65%	6.24%	483,552
▲ MSCI AC Asia Pacific Index	207.11	0.31%	0.96%	0.53%	3.60%	26,227,455
▲ HANG SENG (Hong Kong)	28,938.74	1.97%	3.72%	-0.54%	6.27%	4,418,806
▲ SHANGHAI SE Comp. (China)	3,484.39	0.52%	1.93%	-0.50%	0.33%	6,543,341
▲ NIKKEI 225 (Japón)	30,089.25	0.79%	2.40%	4.24%	9.63%	4,035,768
▲ S&P / ASX 200 (Australia)	6,828.69	0.56%	0.56%	1.92%	4.63%	1,665,360
▲ KOSPI (Corea del Sur)	3,120.83	0.26%	2.79%	3.44%	8.94%	1,858,516

\*Leyenda: Variación 1D: 1 Día; 5D: 5 Días; 1M: 1 Mes; YTD: Var.% 31/12/20 a la fecha

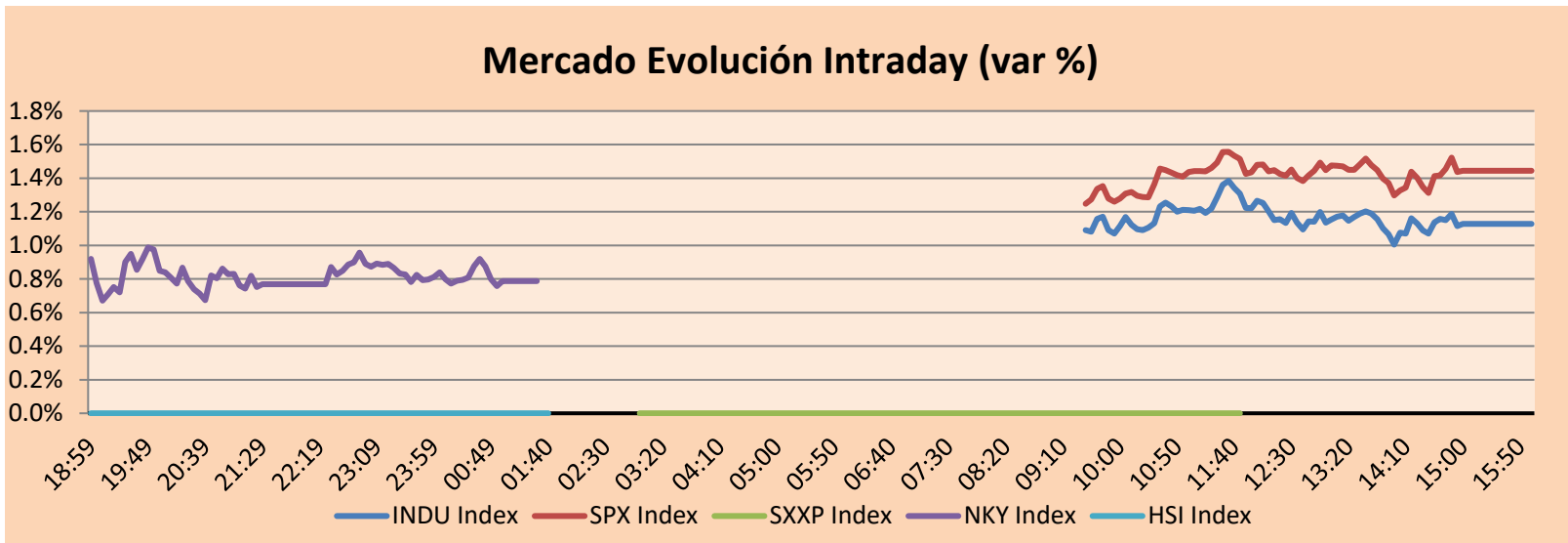
### Renta Variable

Alemania (Acciones del DAX Index)

Más subieron Mon.	Precio	▲%	Bolsa	Más bajaron Mon.	Mon.	Precio	▼%	Bolsa
IFX GY	EUR		Xetra	BAS GY	EUR			Xetra
EOAN GY	EUR		Xetra	HEI GY	EUR			Xetra
DHER GY	EUR		Xetra	DBK GY	EUR			Xetra
ENR GY	EUR		Xetra	ALV GY	EUR			Xetra

Europa (Acciones del STOXX EUROPE 600)

Más subieron Mon.	Precio	▲%	Bolsa	Más bajaron Mon.	Mon.	Precio	▼%	Bolsa
AMBUB DC	DKK		Copenhague	UPM FH	EUR			Helsinki
SGRE SQ	EUR		Soc.Bol SIBE	STERV FH	EUR			Helsinki
KINDSDB SS	SEK		Stockholm	SKAB SS	SEK			Stockholm
KGH PW	PLN		Warsaw	CSGN SE	CHF			SIX Swiss Ex

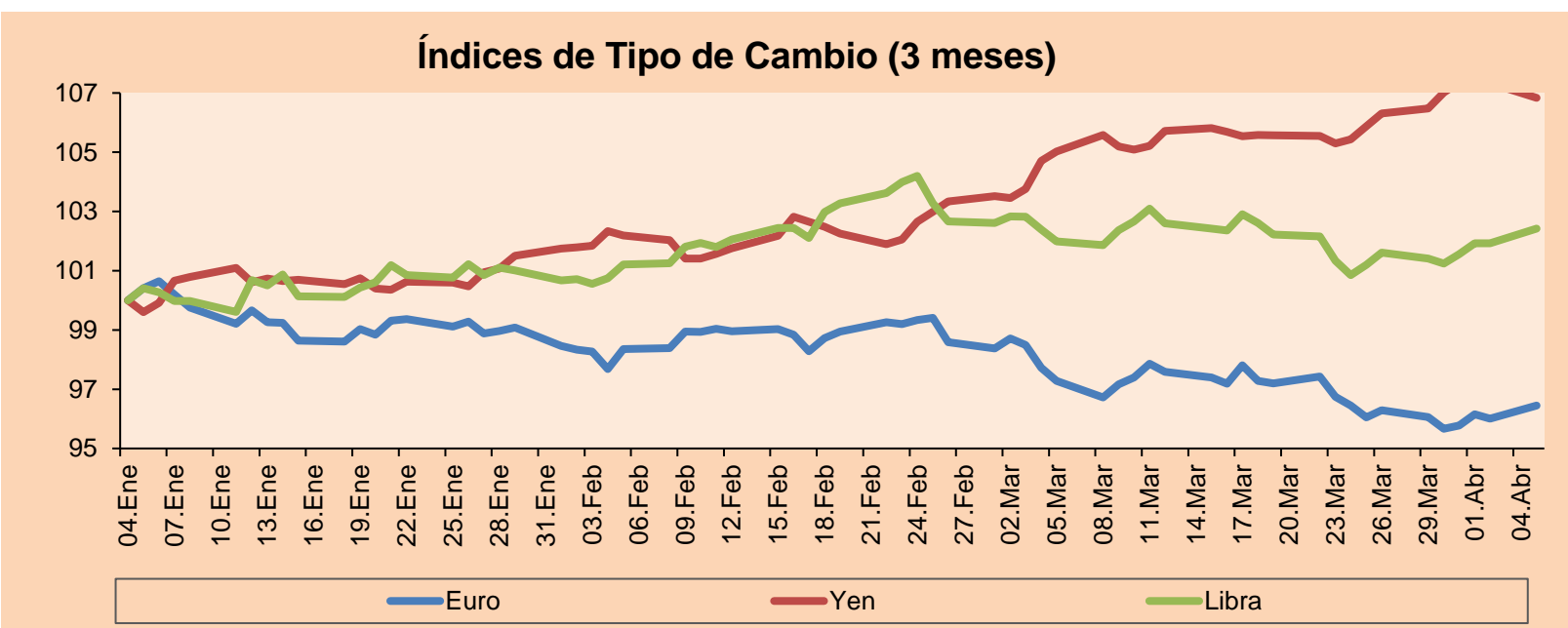


Fuente: Bloomberg

### Monedas

	Precio	1 D*	5 D*	1 M*	YTD*
▲ Euro	1.1813	0.46%	0.41%	-0.86%	-3.30%
▼ Yen	110.1800	-0.46%	0.34%	1.73%	6.71%
- Libra Esterlina	1.3900	0.49%	1.00%	0.43%	1.68%
- Yuan	6.5670	0.00%	-0.05%	1.08%	0.61%
▲ Dólar de Hong Kong	7.7760	0.00%	0.03%	0.16%	0.30%
▼ Real Brasileño	5.6655	-0.76%	-2.04%	-0.31%	8.98%
▲ Peso Argentino	92.1623	0.52%	0.27%	1.99%	9.53%

\*Leyenda: Variación 1D: 1 Día; 5D: 5 Días; 1M: 1 Mes; YTD: Var.% 31/12/20 a la fecha



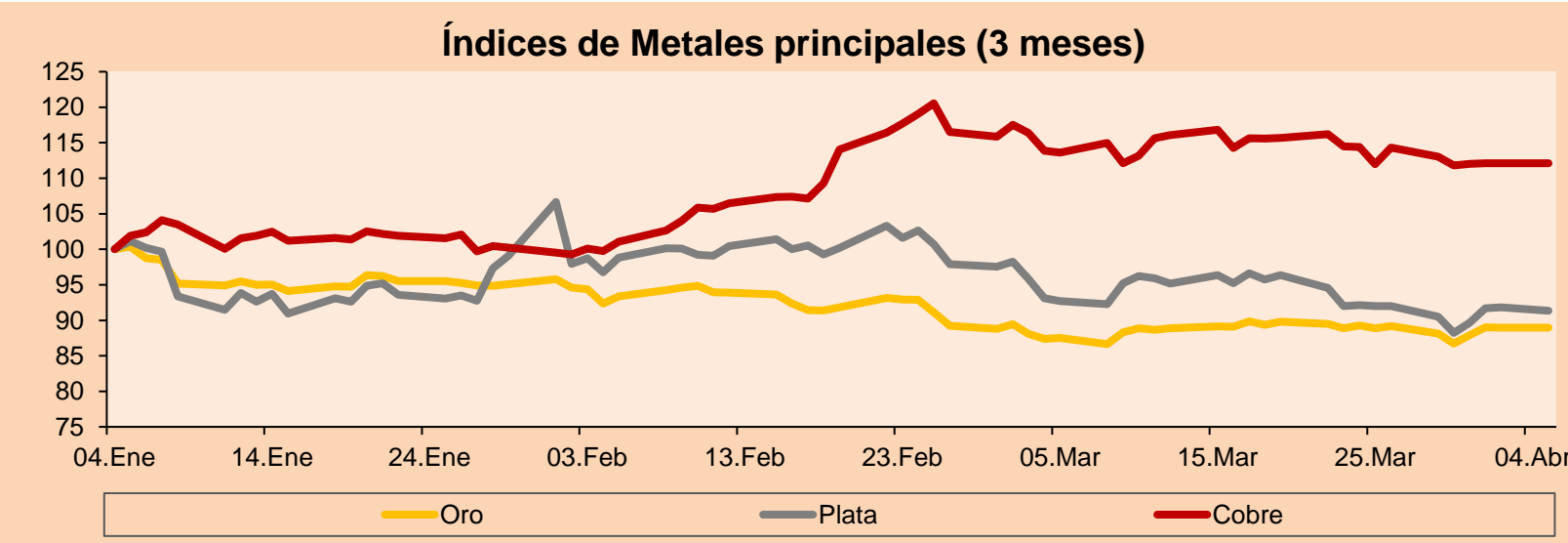
Base: 04/01/21=100

Fuente: Bloomberg

### Commodities

	Precio	1 D*	5 D*	1 M*	YTD*
▼ Oro (US\$ Oz. T) (LME)	1,728.27	-0.03%	0.94%	1.62%	-8.96%
▼ Plata (US\$ Oz. T) (LME)	24.88	-0.52%	0.91%	-1.45%	-5.77%
- Cobre (US\$ TM) (LME)	8,794.50	0.00%	-0.81%	-1.33%	13.49%
- Zinc (US\$ TM) (LME)	2,757.15	0.00%	-2.08%	0.12%	1.02%
▼ Petróleo WTI (US\$ Barril) (NYM)	58.65	-4.56%	-4.73%	-11.03%	20.46%
- Estaño (US\$ TM) (LME)	26,678.00	0.00%	-2.71%	1.04%	29.85%
- Plomo (US\$ TM) (LME)	1,941.55	0.00%	0.53%	-2.11%	-1.73%
▲ Azúcar #11 (US\$ Libra) (NYB-ICE)	14.84	0.88%	-0.54%	-9.51%	1.09%
▼ Cacao (US\$ TM) (NYB-ICE)	2,364.00	-2.15%	-3.94%	-7.15%	-5.85%
▲ Café Arábica (US\$ TM) (NYB-ICE)	122.10	0.41%	-3.90%	-5.24%	-6.19%

\*Leyenda: Variación 1D: 1 Día; 5D: 5 Días; 1M: 1 Mes; YTD: Var.% 31/12/20 a la fecha



Base: 04/01/21=100

Fuente: Bloomberg

## Panorama Mundial:

### Estados Unidos:

Los principales índices estadounidenses cerraron al alza debido principalmente al repunte de varias de las grandes compañías del sector tecnológico entre las cuales están GOOGL +4.19%, GOOG +4.11%, MSFT +2.77%, ORCL +3.27% entre otras. Cabe resaltar que a pesar de la filtración de datos de más de 500 millones de usuarios de Facebook durante el transcurso del fin de semana y sus juicios con respecto a prácticas anticompetitivas esta tuvo un cierre al alza FB +3.43% e incluso los precios de sus anuncios han incrementado en un 30% con respecto al 2020. A su vez las acciones de Tesla también experimentaron una fuerte alza TSLA +4.43%, gracias a que duplicó el número de vehículos entregados durante el primer trimestre con respecto al año pasado. Esto también se vio reflejado en sus competidores como General Motor +5.61%, Volkswagen +4.43% y Ford +4.52%. Por otro lado, la acción de GameStop tuvo una caída GME -2.5% como consecuencia del anuncio de venta de 3.5 millones de sus acciones comunes las cuales representan alrededor del 5% del total de acciones. En resumen, los índices bursátiles americanos al cierre tuvieron los siguientes valores: DOW +1.13%, JONES +1.13%, SPX +1.44% y NASDAQ +1.67%.

### Europa:

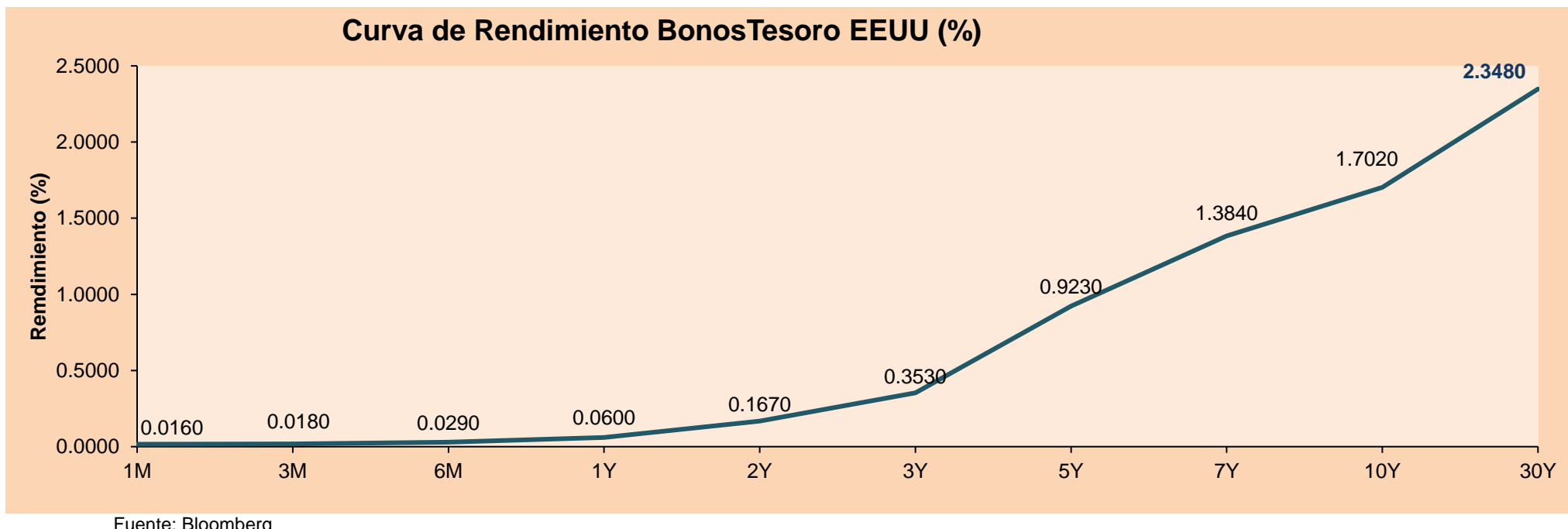
Los principales índices europeos se mantuvieron sin variaciones debido al feriado.

### Asia:

Los principales índices asiáticos obtuvieron resultados mixtos, debido a datos laborales optimistas en los Estados Unidos y tensión en el aumento de casos de la COVID19. Los índices chinos; incluyendo el índice de Hong Kong, y australianos no participan hoy debido a la Festividad de Qingming y Pascua; respectivamente, los cuales son catalogados como feriado nacional. En Japón, hubo un positivismo obtenido en las industrias después de que se anunció datos laborales positivos provenientes de EE. UU., causando una estabilización económica mundial. De esta manera, hay un crecimiento general de todos los sectores, destacando el sector de Servicios de Comunicación +1.85% y Productos de consumo no básico +1.58%. Asimismo, Corea del Sur también obtiene rendimientos positivos, solo que sus ganancias se limitan debido al dólar más firme, el cual frena a inversores extranjeros. Por otra parte, LG se retirará del mercado de teléfonos móviles, al no poder encontrar compradores y registrar seis años consecutivos de pérdidas, generando una caída en la acción de 2.52%. Por último, las acciones de la India caen a medida que aumentan los casos de coronavirus, superando la cifra de 100.000 casos diarios. De esta forma, KOSPI +0.26%, Nikkei +0.79%, NIFTY 50 -1.54% terminaron la sesión con rendimientos mixtos.

### ETFs

	Mon.	Cierre	1D	5D	30 D	YTD	Bolsa
SPDR S&P 500 ETF TRUST	USD	406.36	1.44%	2.67%	5.92%	8.69%	NYSE Arca
ISHARES MSCI EMERGING MARKET	USD	54.07	0.39%	2.21%	0.45%	4.64%	NYSE Arca
ISHARES IBOXX HIGH YLD CORP	USD	87.11	0.05%	0.16%	0.57%	-0.22%	NYSE Arca
FINANCIAL SELECT SECTOR SPDR	USD	34.74	0.78%	1.97%	3.06%	17.84%	NYSE Arca
VANECK GOLD MINERS	USD	33.71	0.33%	2.59%	6.07%	-6.41%	NYSE Arca
ISHARES RUSSELL 2000 ETF	USD	224.97	0.55%	4.93%	3.33%	14.75%	NYSE Arca
SPDR GOLD SHARES	USD	161.92	-0.04%	1.00%	1.75%	-9.22%	NYSE Arca
ISHARES 20+ YEAR TREASURY BO	USD	136.91	-0.44%	1.04%	-1.44%	-13.20%	NASDAQ GM
INVESTCO QQQ TRUST SERIES 1	USD	331.05	2.00%	4.79%	7.25%	5.52%	NASDAQ GM
ISHARES NASDAQ BIOTECHNOLOGY	USD	152.17	0.43%	3.34%	1.35%	0.45%	NASDAQ GM
ENERGY SELECT SECTOR SPDR	USD	49.11	-2.39%	-1.44%	-7.25%	29.58%	NYSE Arca
PROSHARES ULTRA VIX ST FUTUR	USD	5.14	-4.64%	-15.88%	-41.06%	-51.74%	Choe BZX
UNITED STATES OIL FUND LP	USD	40.28	-3.73%	-3.91%	-9.36%	22.02%	NYSE Arca
ISHARES MSCI BRAZIL ETF	USD	33.58	2.94%	3.74%	1.79%	-9.41%	NYSE Arca
SPDR S&P OIL & GAS EXP & PR	USD	81.43	-4.83%	0.68%	-9.52%	39.20%	NYSE Arca
UTILITIES SELECT SECTOR SPDR	USD	64.68	1.09%	0.83%	8.38%	3.16%	NYSE Arca
ISHARES US REAL ESTATE ETF	USD	93.95	0.40%	1.69%	8.83%	9.69%	NYSE Arca
SPDR S&P BIOTECH ETF	USD	138.63	1.17%	7.17%	-0.10%	-1.53%	NYSE Arca
ISHARES IBOXX INVESTMENT GRA	USD	129.97	-0.49%	0.51%	0.16%	-5.91%	NYSE Arca
ISHARES JP MORGAN USD EMERGI	USD	109.26	-0.12%	0.52%	0.61%	-5.74%	NASDAQ GM
REAL ESTATE SELECT SECT SPDR	USD	40.33	0.52%	1.28%	9.47%	10.31%	NYSE Arca
ISHARES CHINA LARGE-CAP ETF	USD	47.49	0.08%	2.31%	-2.78%	2.28%	NYSE Arca
CONSUMER STAPLES SPDR	USD	68.85	1.28%	-0.61%	6.41%	2.08%	NYSE Arca
VANECK JR GOLD MINERS	USD	46.72	0.00%	2.52%	2.43%	-13.86%	NYSE Arca
SPDR BBG BARC HIGH YIELD BND	USD	108.74	0.09%	0.12%	0.50%	-0.18%	NYSE Arca
VANGUARD REAL ESTATE ETF	USD	93.89	0.38%	1.72%	8.09%	10.55%	NYSE Arca
GRAYSCALE BITCOIN TRUST BTC	USD	52.95	4.10%	7.08%	20.89%	65.47%	OTC US



Fuente: Bloomberg

# LIMA

## Acciones

	Valor	Moneda	Precio	1D*	5D*	30D*	YTD*	Frecuencia	Volumen (US\$)	Beta	Dividend Yield (%)	Price Earning	Capitalización Bursátil (M US\$)	Sector Económico*	Participación Índice
▼	ALICORC1 PE**	S/.	7.70	-0.37%	-0.62%	-1.17%	-1.38%	100.00%	125,460	0.68	3.25	20.10	1,778.38	Industrial	3.53%
	ATACOB1 PE**	S/.	0.15	0.00%	0.00%	-8.07%	7.25%	61.11%	905	1.09	0.00	-	37.86	Mineras	1.02%
▲	BACKUS1 PE**	S/.	22.70	0.44%	2.25%	-2.37%	12.66%	94.44%	87,756	0.54	1.55	10.89	8,519.38	Industriales	0.82%
▲	BAP PE**	US\$	140.21	2.05%	1.97%	-9.31%	-12.70%	100.00%	1,339,988	1.28	6.28	-	13,233.35	Diversas	5.82%
▲	BVN PE**	US\$	10.05	0.50%	-1.66%	-12.46%	-16.25%	100.00%	126,516	1.17	0.00	-	2,770.13	Mineras	5.88%
▲	CASAGRC1 PE**	S/.	6.07	0.17%	1.17%	3.58%	27.79%	83.33%	3,684	0.55	3.72	10.90	138.43	Agrario	1.31%
-	BBVAC1 PE**	S/.	2.42	0.00%	0.00%	0.83%	11.52%	100.00%	229,154	0.66	3.57	25.33	4,277.95	Bancos y Financieras	2.85%
-	CORAREI1 PE**	S/.	1.17	0.00%	1.74%	1.74%	31.46%	100.00%	8,230	0.57	5.97	6.98	413.01	Industriales	1.72%
▲	CPACASC1 PE**	S/.	5.87	0.34%	0.00%	-0.84%	10.75%	94.44%	270,823	0.60	3.92	41.93	737.66	Industriales	2.38%
▲	CVERDEC1 PE**	US\$	25.10	0.40%	0.40%	-3.94%	19.98%	100.00%	258,125	0.89	0.00	32.01	8,786.41	Mineras	5.25%
▼	ENGEPEC1 PE**	S/.	2.57	-1.15%	-1.15%	-1.15%	28.50%	83.33%	29,406	0.50	8.56	15.71	1,975.25	Servicios Públicos	1.44%
-	ENDISPC1**	S/.	6.05	0.00%	0.00%	2.54%	12.04%	50.00%	3,276	0.48	0.00	14.19	1,045.98	Servicios Públicos	0.98%
▼	FERREYC1 PE**	S/.	2.20	-0.90%	1.38%	2.80%	26.44%	100.00%	35,348	0.58	3.48	14.63	581.16	Diversas	4.90%
-	AENZAC1 PE**	S/.	1.80	0.00%	1.12%	2.86%	3.45%	94.44%	157,077	0.81	0.00	-	424.92	Diversas	4.05%
▲	IFS PE**	US\$	30.85	2.15%	6.38%	-1.44%	-0.29%	100.00%	235,524	1.26	5.67	34.30	3,561.56	Diversas	7.22%
-	INRETC1 PE**	US\$	42.30	0.00%	-1.63%	-6.21%	7.91%	100.00%	58,012	1.00	1.33	53.04	4,348.75	Diversas	5.28%
▲	LUSURC1 PE**	S/.	14.75	1.03%	5.36%	-32.95%	-42.16%	100.00%	172,282	0.53	4.73	14.85	1,944.64	Servicios Públicos	1.81%
▲	MINSURI1 PE**	S/.	2.83	2.91%	3.28%	-2.41%	52.97%	94.44%	394,112	0.79	0.00	75.71	2,208.99	Mineras	3.09%
-	PML PE**	US\$	0.15	0.00%	2.67%	6.94%	45.28%	61.11%	40,757	1.45	0.00	-	40.69	Mineras	2.12%
▲	RELAPAC1 PE**	S/.	0.13	1.55%	0.00%	2.34%	89.86%	94.44%	42,234	0.48	0.00	-	295.06	Industriales	2.12%
▲	SCCO PE**	US\$	71.77	4.74%	5.51%	-0.32%	8.91%	88.89%	125,794	0.96	2.37	33.36	55,483.47	Mineras	2.14%
▲	SIDERC1 PE**	S/.	1.11	1.83%	0.91%	8.82%	30.59%	88.89%	48,050	0.80	24.95	13.19	369.02	Industriales	1.43%
-	TV PE**	US\$	0.15	0.00%	2.00%	9.29%	4.08%	94.44%	23,815	1.47	0.00	-	151.33	Mineras	2.93%
▲	UNACEMC1 PE**	S/.	1.73	0.58%	4.22%	-2.26%	11.61%	94.44%	40,560	0.82	0.75	37.90	851.59	Industriales	3.00%
▼	VOLCABC1 PE**	S/.	0.82	-2.38%	-5.75%	0.00%	57.69%	100.00%	157,412	0.87	0.00	-	905.05	Mineras	5.90%
▲	NEXAPEC1 PE**	S/.	3.44	0.29%	1.18%	-11.79%	21.55%	77.78%	4,101	1.12	0.00	-	1,231.55	Mineras	1.56%

Cantidad de Acciones: 26  
 Fuente: Bloomberg, Económática  
 \* Bloomberg Industry Classification System  
 \*\* Se utiliza el PER de la bolsa y moneda de origen del instrumento  
 \*Leyenda: Variación 1D: 1 Día; 5D: 5 Días, 1M: 1 Mes; YTD: Var.% 31/12/20 a la fecha

Subieron 13  
 Bajaron 4  
 Mantuvieron 9

### Índices Sectoriales

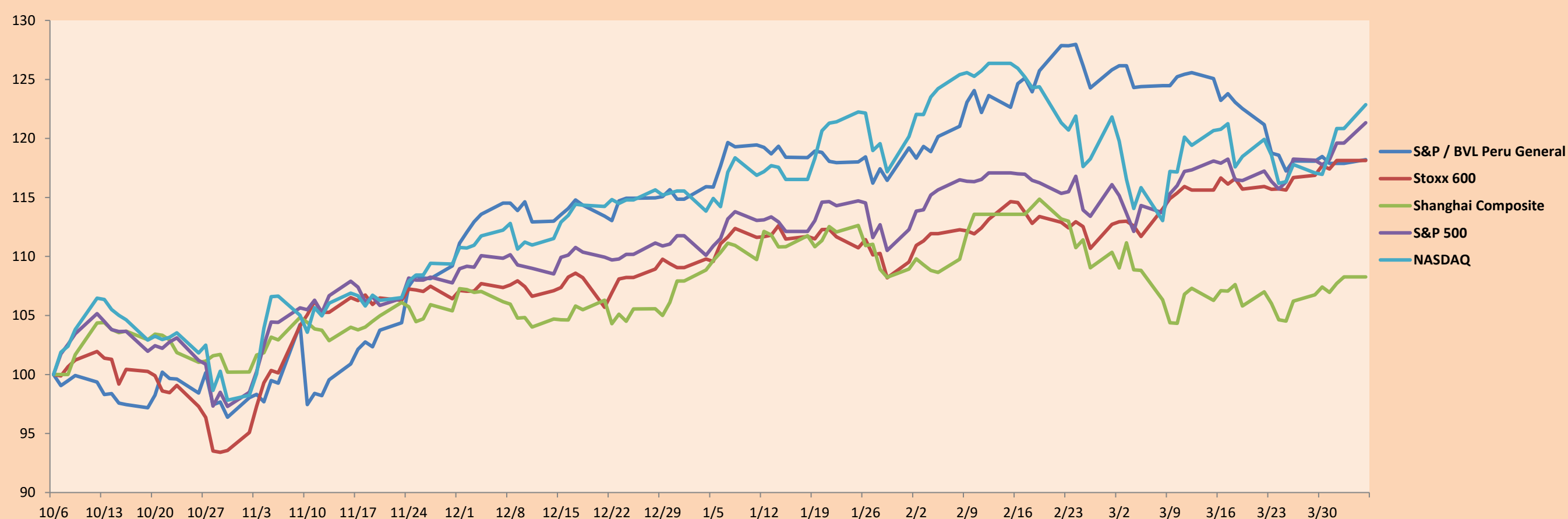
	Cierre	1D*	5D*	30D*	YTD*	Beta	
▲	S&P/BVLMining	421.82	1.66%	1.29%	-3.65%	8.17%	0.94
▼	S&P/BVLConsumer	1,195.47	-0.33%	-1.26%	-5.47%	9.82%	0.41
▼	S&P/BVLIndustrials	220.20	-0.05%	1.53%	0.81%	15.55%	0.49
▲	S&P/BVLFinancials	941.58	0.60%	0.78%	-8.09%	-8.93%	1.77
▲	S&P/BVLConstruction	231.11	0.32%	1.62%	-0.10%	10.52%	0.53
▼	S&P/BVLPublicSvcs	656.40	-0.38%	-0.38%	1.83%	6.89%	0.13
▼	S&P/BVLElectricUtil	640.81	-0.38%	-0.38%	1.83%	6.89%	0.13

\*Leyenda: Variación 1D: 1 Día; 5D: 5 Días, 1M: 1 Mes; YTD: Var.% 31/12/20 a la fecha

### Correlación Rend. Índice Minero vs Índice de Metales de Londres (3 meses)



### Índices (6 meses)



Base: 06/10/20=100  
 Fuente: Bloomberg

Coordinador Laboratorio de Mercado de Capitales: Economista Bruno Bellido  
 Apoyo: : María Camarena, Alonso García, Adrian Paredes y Jairo Valverde  
 email: pulsobursatil@ulima.edu.pe  
 facebook: www.facebook.com/pulsobursatil.ul



## RATING SOBERANO

### CLASIFICACIONES DE RIESGO

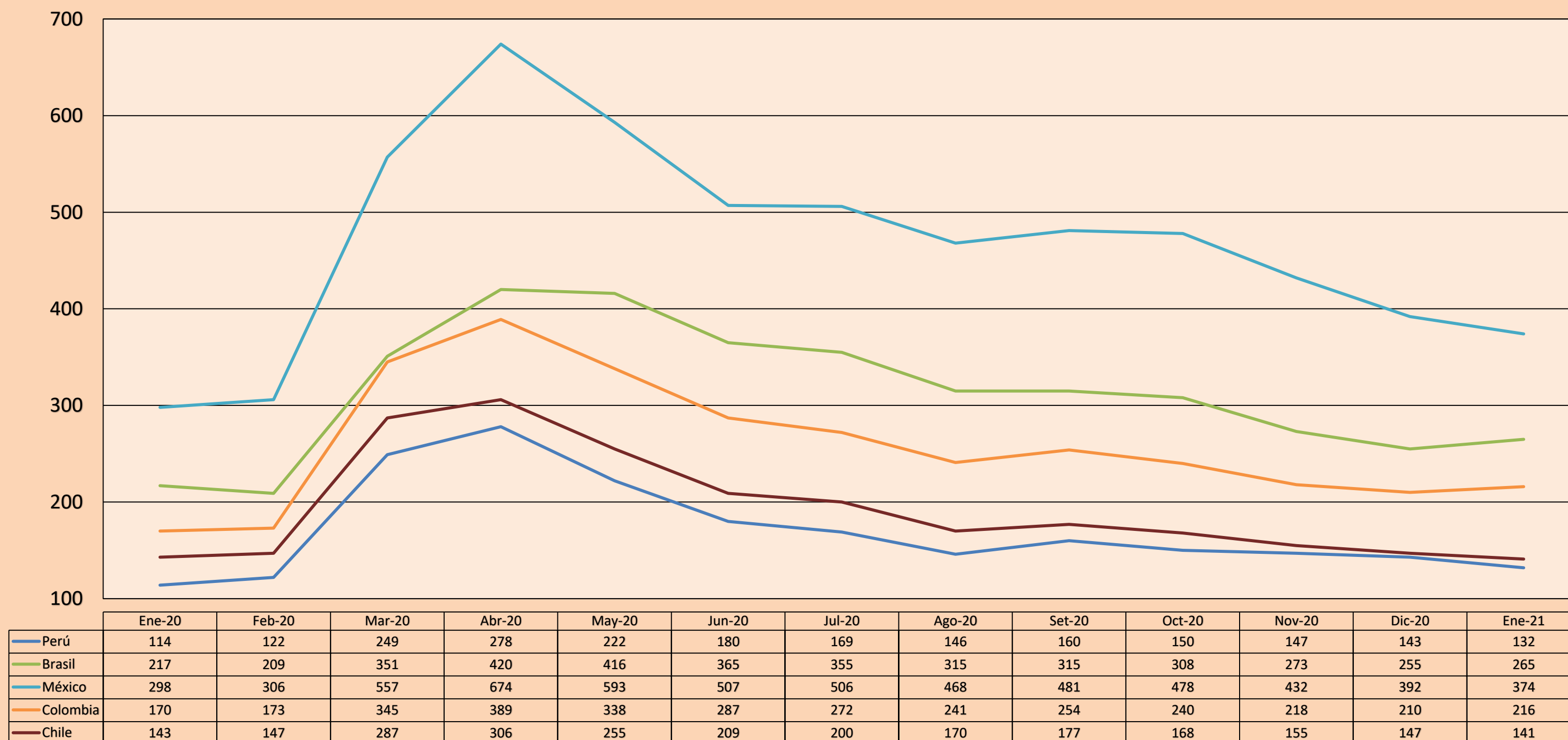
Moody's	S&P	Fitch		68
Aaa	AAA	AAA	Prime	
Aa1	AA+	AA+	Alto Grado	
Aa2	AA	AA		
Aa3	AA-	AA-		
A1	A+	A+	Grado Alto Medio	
A2	A	A		
A3	A-	A-		
Baa1	BBB+	BBB+	Grado Bajo Medio	
Baa2	BBB	BBB		
Baa3	BBB-	BBB-		
Ba1	BB+	BB+	Sin Grado de Inversión Especulativo	
Ba2	BB	BB		
Ba3	BB-	BB-		
B1	B+	B+	Altamente Especulativo	
B2	B	B		
B3	B-	B-		
Caa1	CCC+			Riesgo Sustancial Extremadamente Especulativo
Caa2	CCC			
Caa3	CCC-	CCC		
Ca	CC		Poca esperanzas de Pago	
C	D	DDD	Impago	
		DD		
		D		

Fuente: Bloomberg

Rating Crédito Latinoamérica			
Clasificadora de riesgo			
País	Moody's	Fitch	S&P
Perú	A3	BBB+	BBB+
México	Baa1	BBB-	BBB
Venezuela	C	WD	SD
Brazil	Ba2	BB-	BB-
Colombia	Baa2	BBB-	BBB-
Chile	A1	A-	A
Argentina	Ca	WD	CCC+
Panamá	Baa2	BBB-	BBB

Fuente: Bloomberg

### Riesgo País Latinoamérica (pbs)



Fuente: BCRP

Coordinador Laboratorio de Mercado de Capitales: Economista Bruno Bellido  
Apoyo: : María Camarena, Alonso García, Adrian Paredes y Jairo Valverde  
email: pulsobursatil@ulima.edu.pe  
facebook: www.facebook.com/pulsobursatil.ul