

PULSO BURSÁTIL

FACULTAD DE CIENCIAS EMPRESARIALES Y ECONÓMICAS
CARRERA DE ECONOMÍA
LABORATORIO DE MERCADO DE CAPITALES



MILA

Lima, 11 de junio de 2021

Principales índices	Cierre	1 D	5 D	1 M	YTD	Cap. Burs. (US\$ bill)
▲ IPSA (Chile)	4,310.64	1.18%	2.01%	-5.77%	3.19%	120.69
▲ IGPA (Chile)	21,660.12	1.03%	1.78%	-6.05%	3.11%	144.08
▲ COLSC (Colombia)	980.86	0.56%	-0.40%	-1.58%	-7.38%	4.63
▲ COLCAP (Colombia)	1,261.61	0.11%	0.27%	-2.18%	-12.26%	77.44
▼ S&P/BVL (Perú)*	19,809.58	-0.89%	-10.84%	-9.46%	-4.86%	95.20
▼ S&P/BVL SEL (Perú)	520.71	-1.42%	-10.37%	-10.24%	-5.57%	85.65
▼ S&P/BVL LIMA 25	25,199.85	-1.49%	-11.17%	-11.92%	0.00%	94.39
▲ IPC (México)	51,286.46	0.79%	1.59%	4.20%	16.38%	314.97
▼ S&P MILA 40	495.42	-0.13%	-2.25%	-7.88%	-7.33%	237.29

* Cap. Bursátil del cierre anterior *Leyenda: Variación 1D: 1 Día; 5D: 5 Días; 1M: 1 Mes; YTD: Var.% 31/12/20 a la fecha

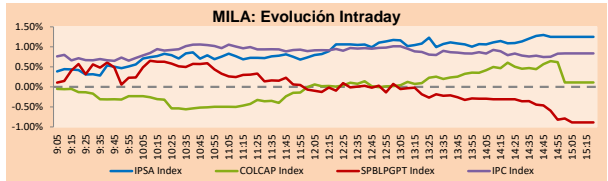
Renta Variable

Más subieron	Bolsa	Mon.	Precio	▲%
ENTEL	Chile	CLP	3,775.00	6.79
ALFA SAB-A	Mexico	MXN	15.45	4.60
CENCOSUD SHOPPIN	Chile	CLP	1,335.00	4.29
COLBUN SA	Chile	CLP	112.00	3.70
AERO DEL SURES-B	Mexico	MXN	378.56	3.30

Por Monto Negociado	Bolsa	Monto (US\$)
GRUPO AEROPORTUA	Mexico	40,685,426
GRUPO MEXICO-B	Mexico	33,971,348
WALMART DE MEXIC	Mexico	31,638,944
GRUPO F BANORT-O	Mexico	24,789,786
AMERICA MOVIL-L	Mexico	18,082,163

Más bajaron	Bolsa	Mon.	Precio	▼%
VOLCAN CIA MIN-B	Peru	PEN	0.60	-7.69
FERREYCORP SAA	Peru	PEN	1.51	-5.03
ALICORP-C	Peru	PEN	6.35	-2.31
INRETAIL PERU CO	Peru	USD	34.80	-1.97
CEMENTOS ARGOS	Colombia	COP	5,155.00	-1.81

Por Volumen	Bolsa	Volumen
ITAU CORPBANCA	Chile	1,100,349,532
BANCO SANTANDER	Chile	408,331,919
BANCO DE CHILE	Chile	239,838,412
ENEL CHILE SA	Chile	145,973,668
ENEL AMERICAS SA	Chile	125,699,986



Fuente: Bloomberg

Monedas	Precio	1D*	5D*	30 D*	YTD*
▼ Sol (PEN)	3,8944	-0.01%	1.35%	4.73%	7.64%
▲ Peso Chileno (CLP)	722.500	0.25%	0.65%	2.14%	1.51%
▲ Peso Colombiano (COP)	3,603.44	0.38%	0.10%	-3.83%	5.06%
▲ Peso Mexicano (MXN)	19.876	0.90%	-0.41%	-1.43%	-0.19%

*Leyenda: Variación 1D: 1 Día; 5D: 5 Días; 1M: 1 Mes; YTD: Var.% 31/12/20 a la fecha

MILA

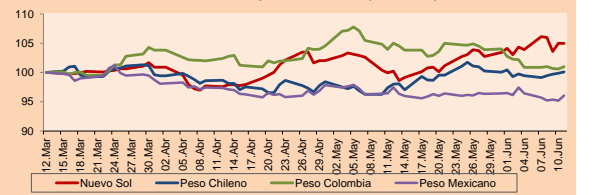
Perú: El índice General de la BVL finalizó la sesión de hoy con un resultado negativo de -0.89%. El índice mantiene una tendencia negativa acumulada anual de -4.86% en moneda local, mientras que el rendimiento ajustado en dólares desciende a -11.62%. Luego, el S&P / BVL Perú SEL varió en -1.42% mientras que el S&P / BVL LIMA 25 en -1.49%. El spot PEN alcanzó 5 / 3.8944. Titular: Tasas de depósitos caerán si se aprueba traslado de fondos de AFP a banca

Chile: El índice IPSA culminó el día con un retorno positivo de +1.18%. Los sectores más beneficiados de la jornada fueron Servicios de comunicación (+6.79%) y Tecnología de la información (+1.87%). Las acciones con el mejor desempeño fueron ENTEL Chile SA (+6.79%) y Cencosud Shopping SA (+4.29%). Titular: Un abril de locos en las AFP: sugerencias de cambios de fondos llevaron a movimientos por unos US\$ 33 mil millones

Colombia: El índice COLCAP cerró el día de hoy con un retorno positivo de +0.11%. Los sectores más beneficiados de la jornada fueron Servicios de comunicación (+1.48%) y Productos de Primera Necesidad (+0.99%). Las acciones con el mejor desempeño fueron Sociedades Bolívar SA (+2.78%) y Corporación Financiera Colombiana (+2.55%). Titular: Productos orgánicos nacionales, en "top" 10 de importaciones de la Unión Europea

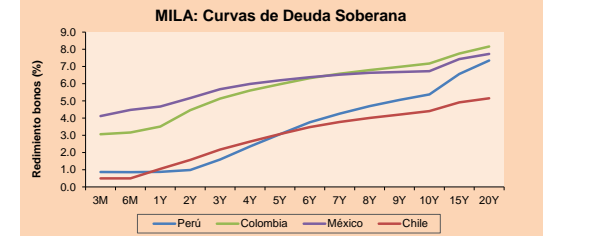
México: El índice IPC cerró el día con un retorno positivo de +0.79%. Los sectores más beneficiados de la jornada fueron Salud (+2.08%) e Industrial (+1.58%). Las acciones con mejor desempeño fueron Alfa SAB de CV (4.60%) y Grupo Aeroportuario del Sureste (+3.30%) Titular: Cierre de cómputos distritales: Morena y aliados se llevan 121 distritos y PRI-PAN-PRD 63

MILA: Índices de Tipo de Cambio (3 meses)



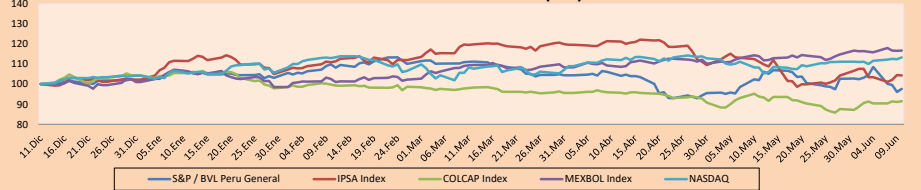
Base: 12/03/21=100 Fuente: Bloomberg

Renta Fija	Moneda	Precio	Bid Yield (%)	Ask Yield (%)	Duración
PERU 7.35 07/21/25	USD	122.982	1.60	1.49	3.57
PERU 4.125 08/25/27	USD	111.921	2.11	2.02	5.51
PERU 8.75 11/21/33	USD	156.524	3.24	3.17	8.73
PERU 6.55 03/14/37	USD	136.482	3.55	3.48	10.32
PERU 5.625 11/18/2050	USD	133.121	3.78	3.74	16.40
CHILE 2.25 10/30/22	USD	102.555	0.56	0.21	1.36
CHILE 3.125 01/21/26	USD	108.57	1.26	1.15	4.29
CHILE 3.625 10/30/42	USD	105.355	3.30	3.25	15.34
COLOM 11.85 03/09/28	USD	160.647	2.29	1.98	5.14
COLOM 10.375 01/28/33	USD	150.694	4.78	4.57	7.60
COLOM 7.375 09/18/37	USD	133.295	4.51	4.43	10.41
COLOM 6.125 01/18/41	USD	120.185	4.58	4.53	12.07
MEX 4 10/02/23	USD	108.587	0.36	0.15	2.21
MEX 5.55 01/45	USD	121.21	4.154	4.114	14.07



Fuente: Bloomberg

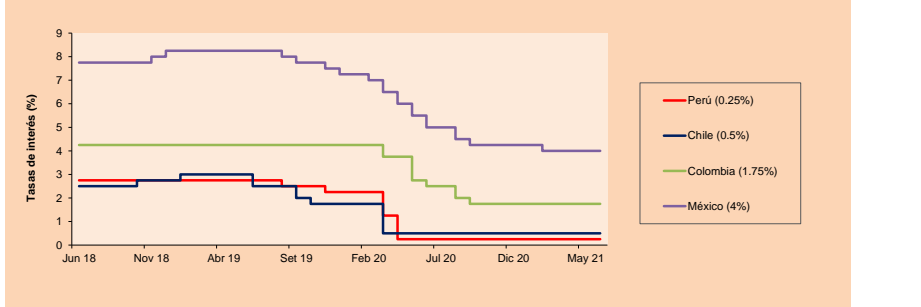
MILA: Índices bursátiles (6m)



Base: 14/12/20=100 Fuente: Bloomberg

ETFs	Mon.	Cierre	1D	5D	30 D	YTD	Bolsa
▲ iShares MSCI All Peru Capped	USD	30.9	0.32%	-11.00%	-12.19%	-10.90%	NYSE Arca
▲ iShares MSCI Chile Capped	USD	29.46	0.65%	0.55%	-6.86%	-2.48%	Cboe BZX
▼ Global X MSCI Colombia	USD	10.4	-0.29%	0.78%	4.00%	-8.45%	NYSE Arca
▼ iShares MSCI Mexico Capped	USD	49.34	-0.10%	1.82%	7.24%	14.77%	NYSE Arca
▼ iShares MSCI Emerging Markets	USD	55.29	-0.34%	-1.25%	6.16%	7.01%	NYSE Arca
▼ Vanguard FTSE Emerging Markets	USD	54.66	-0.44%	-0.64%	7.13%	9.08%	NYSE Arca
▼ iShares Core MSCI Emerging Markets	USD	67.08	-0.34%	-1.41%	6.16%	8.12%	NYSE Arca
▼ iShares JP Morgan Emerging Markets Bonds	USD	64.73	-0.25%	-0.98%	4.66%	5.98%	Cboe BZX
▲ Morgan Stanley Emerging Markets Domestic	USD	6.29	0.48%	-0.16%	3.45%	0.00%	New York

MILA: Tasas de Referencia de Política Monetaria



Fuente: Bloomberg

Coordinador Laboratorio de Mercado de Capitales: Economista Bruno Bellido
Apoyo: María Camarena, Alonso García, Adrian Paredes y Jairo Valverde
email: pulsobursatil@ulima.edu.pe
facebook: www.facebook.com/pulsobursatil.ul

LIMA

Acciones

	Valor	Moneda	Precio	1D*	5D*	30D*	YTD*	Frecuencia	Volumen (US\$)	Beta	Dividend Yield (%)	Price Earning	Capitalización Bursátil (M US\$)	Sector Económico*	Participación Índice
▲	ALICORC1 PE**	S/.	6.35	0.56%	-0.40%	-1.58%	-7.38%	100.00%	93,113	1.01	3.94	11.98	1,390.97	Industrial	3.53%
	ATACOCB1 PE**	S/.	0.10	0.00%	-13.33%	-20.00%	-24.64%	65.00%	30,037	1.20	0.00	-	25.23	Mineras	1.02%
▼	BACKUS11 PE**	S/.	17.70	-1.67%	-8.29%	-11.50%	-12.16%	100.00%	9,182	0.72	7.27	8.54	7,336.73	Industriales	0.82%
▼	BAP PE**	US\$	125.00	-0.35%	-16.61%	-10.62%	-22.17%	100.00%	1,242,086	1.32	0.00	-	11,797.79	Diversas	5.82%
▲	BVN PE**	US\$	10.81	0.09%	-11.54%	-4.84%	-9.92%	100.00%	31,585	1.09	0.00	-	2,974.50	Mineras	5.88%
-	CASAGRC1 PE**	S/.	4.00	0.00%	-18.86%	-34.43%	-15.79%	95.00%	13,614	1.27	18.70	2.95	86.52	Agrario	1.31%
▼	BBVAC1 PE**	S/.	1.98	-1.00%	-5.71%	-11.21%	-8.76%	95.00%	2,906	1.10	2.28	28.27	3,319.58	Bancos y Financieras	2.85%
-	CORAREI1 PE**	S/.	0.98	0.00%	-10.91%	-20.33%	10.11%	100.00%	51,145	1.33	20.76	3.14	377.24	Industriales	1.72%
-	CPACASC1 PE**	S/.	6.05	0.00%	0.67%	5.40%	14.15%	100.00%	276,257	0.73	3.80	43.21	715.37	Industriales	2.38%
-	CVERDEC1 PE**	US\$	16.70	0.00%	-22.14%	-31.84%	-20.17%	100.00%	679,364	1.46	3.42	9.56	5,845.94	Mineras	5.25%
▲	ENGPEPC1 PE**	S/.	2.05	3.02%	-4.65%	-11.26%	2.50%	95.00%	2,190	0.70	9.63	12.53	1,494.31	Servicios Públicos	1.44%
-	ENDISPC1**	S/.	4.15	0.00%	-10.75%	-18.63%	-23.15%	80.00%	5,978	0.75	0.00	9.34	680.47	Servicios Públicos	0.98%
▼	FERREYC1 PE**	S/.	1.51	-5.03%	-14.69%	-21.76%	-13.22%	100.00%	66,488	1.11	12.06	6.67	378.31	Diversas	4.90%
-	AENZAS1 PE**	S/.	1.10	0.00%	-20.29%	-14.06%	-36.78%	100.00%	41,412	0.82	0.00	-	246.28	Diversas	4.05%
▼	IFS PE**	US\$	25.78	-1.94%	-15.20%	-12.01%	-16.68%	100.00%	106,492	1.22	2.99	15.13	2,976.24	Diversas	7.22%
▼	INRETC1 PE**	US\$	34.80	-1.97%	-7.91%	-13.00%	-11.22%	100.00%	184,610	1.00	1.96	74.24	3,577.69	Diversas	5.28%
▼	LUSURC1 PE**	S/.	11.71	-1.60%	-2.42%	-9.92%	-54.08%	90.00%	9,773	0.74	7.34	12.69	1,464.21	Servicios Públicos	1.81%
▼	MINSUR11 PE**	S/.	2.64	-1.49%	-12.00%	-18.77%	42.70%	100.00%	18,217	0.95	12.65	5.16	1,954.38	Mineras	3.09%
▲	PML PE**	US\$	0.10	3.00%	-20.77%	-23.70%	-2.83%	95.00%	11,201	1.39	0.00	-	27.23	Mineras	2.12%
▲	RELAPAC1 PE**	S/.	0.12	0.82%	-1.60%	5.13%	78.26%	100.00%	38,288	1.15	0.00	3.21	262.75	Industriales	2.12%
▲	SCCO PE**	US\$	67.00	-0.21%	-5.91%	-17.30%	1.67%	100.00%	35,777	0.95	3.28	23.28	51,795.91	Mineras	2.14%
-	SIDERC1 PE**	S/.	0.97	0.00%	-3.00%	-11.01%	14.12%	100.00%	15,665	0.98	23.14	4.85	221.16	Industriales	1.43%
▲	TV PE**	US\$	0.19	1.04%	-7.62%	-5.83%	31.97%	100.00%	69,035	1.27	0.00	-	191.88	Mineras	2.93%
▼	UNACEMC1 PE**	S/.	1.31	-1.50%	-15.48%	-15.48%	-15.48%	100.00%	91,258	1.16	1.98	10.34	611.58	Industriales	3.00%
▼	VOLCABC1 PE**	S/.	0.60	-7.69%	-18.92%	-23.08%	15.38%	100.00%	170,848	1.55	0.00	-	628.07	Mineras	5.90%
-	NEXAPEC1 PE**	S/.	3.30	0.00%	-8.33%	-8.33%	16.61%	90.00%	17,219	1.15	0.00	25.33	1,119.80	Mineras	1.56%

Cantidad de Acciones: 26
Fuente: Bloomberg, Económica
* Bloomberg Industry Classification System
** Se utiliza el PER de la bolsa y moneda de origen del instrumento
*Leyenda: Variación 1D: 1 Día; 5D: 5 Días, 1M: 1 Mes; YTD: Var.% 31/12/20 a la fecha

Índices Sectoriales

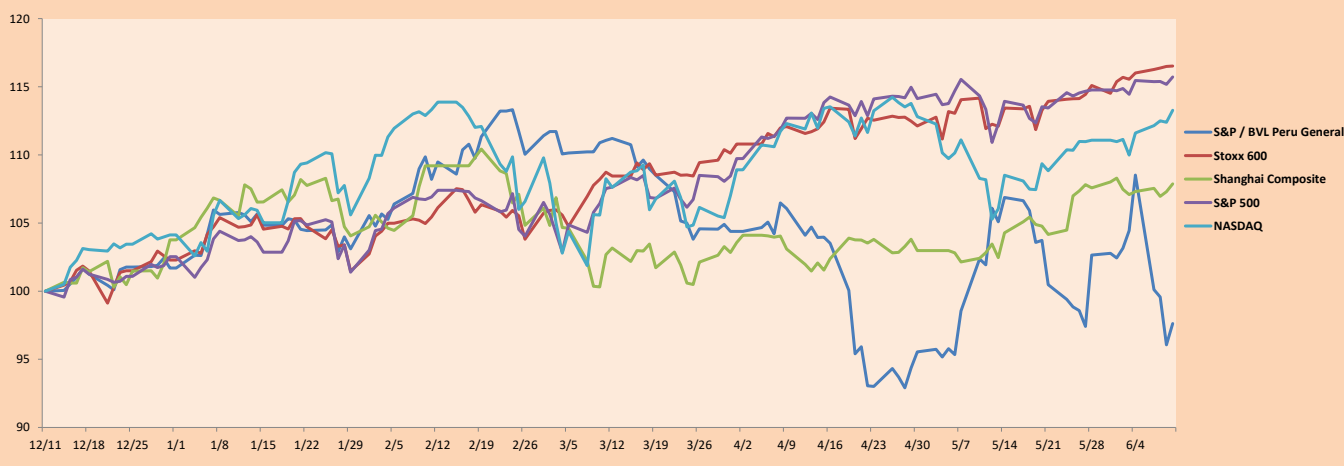
	Cierre	1D*	5D*	30D*	YTD*	Beta	
▼	S&P/BVLMining	422.35	-0.48%	-7.75%	-11.15%	8.31%	0.95
▼	S&P/BVLConsumer	1,030.84	-2.03%	-6.43%	-9.60%	-5.31%	0.80
▼	S&P/BVLIndustrials	177.00	-1.71%	-10.82%	-10.69%	-7.12%	0.90
▼	S&P/BVLFinancials	878.44	-0.53%	-14.74%	-6.65%	-15.04%	1.11
▼	S&P/BVLConstruction	193.44	-0.46%	-9.46%	-6.01%	-7.50%	0.82
▲	S&P/BVLPublicSvcs	532.10	0.99%	-4.44%	-10.41%	-13.35%	0.45
▲	S&P/BVLElectricUtil	519.46	0.99%	-4.44%	-10.41%	-13.35%	0.45

*Leyenda: Variación 1D: 1 Día; 5D: 5 Días, 1M: 1 Mes; YTD: Var.% 31/12/20 a la fecha

Correlación Rend. Índice Minero vs Índice de Metales de Londres (3 meses)



Índices (6 meses)



Base: 11/12/20=100
Fuente: Bloomberg

Coordinador Laboratorio de Mercado de Capitales: Economista Bruno Bellido
Apoyo: María Camarena, Alonso García, Adrian Paredes y Jairo Valverde
email: pulsoBursatil@ulima.edu.pe
facebook: www.facebook.com/pulsoBursatil.ul

RATING SOBERANO

CLASIFICACIONES DE RIESGO

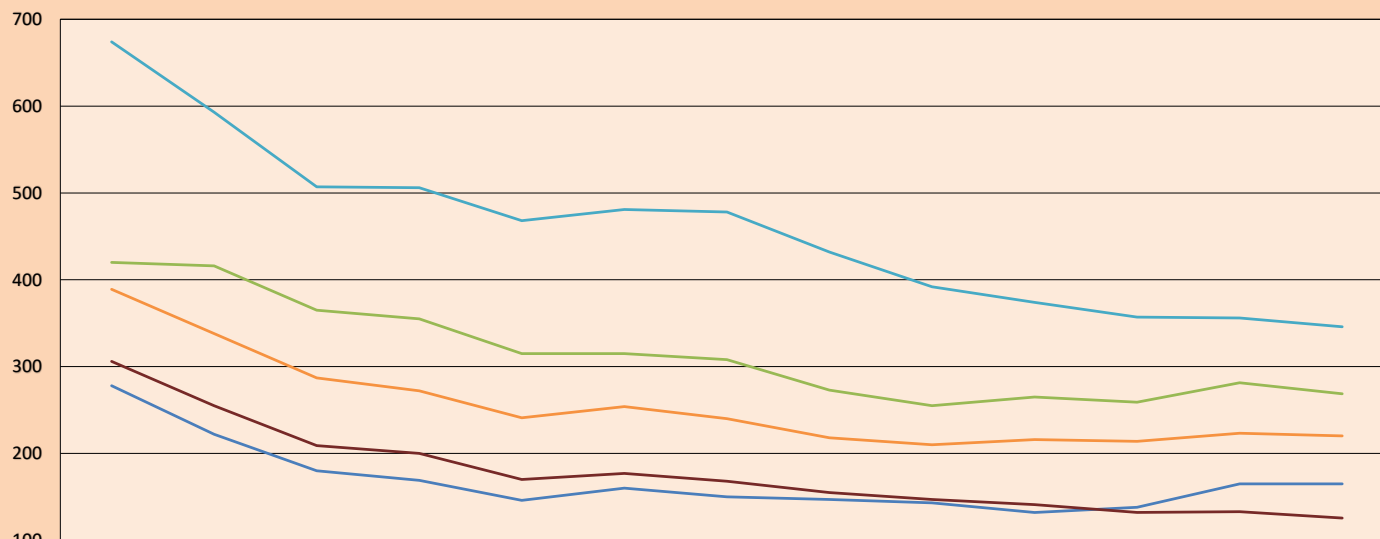
Moody's	S&P	Fitch	Prime
Aaa	AAA	AAA	79
Aa1	AA+	AA+	Alto Grado
Aa2	AA	AA	
Aa3	AA-	AA-	
A1	A+	A+	Grado Alto Medio
A2	A	A	
A3	A-	A-	
Baa1	BBB+	BBB+	Grado Bajo Medio
Baa2	BBB	BBB	
Baa3	BBB-	BBB-	
Ba1	BB+	BB+	Sin Grado de Inversión Especulativo
Ba2	BB	BB	
Ba3	BB-	BB-	
B1	B+	B+	Altamente Especulativo
B2	B	B	
B3	B-	B-	
Caa1	CCC+	CCC	Riesgo Sustancial Extremadamente Especulativo
Caa2	CCC		
Caa3	CCC-		
Ca	CC	DDD	Poca esperanzas de Pago
C	C		
	D		
		DD	Impago
		D	

Fuente: Bloomberg

Rating Crédito Latinoamérica			
Clasificadora de riesgo			
Pais	Moody's	Fitch	S&P
Perú	A3	BBB+	BBB+
México	Baa1	BBB-	BBB
Venezuela	C	WD	SD
Brazil	Ba2	BB-	BB-
Colombia	Baa2	BBB-	BB+
Chile	A1	A-	A
Argentina	Ca	WD	CCC+
Panamá	Baa2	BBB-	BBB

Fuente: Bloomberg

Riesgo País Latinoamérica (pbs)



	Abr-20	May-20	Jun-20	Jul-20	Ago-20	Set-20	Oct-20	Nov-20	Dic-20	Ene-21	Feb-21	Mar-21	Abr-21
Perú	278	222	180	169	146	160	150	147	143	132	138	165	165
Brasil	420	416	365	355	315	315	308	273	255	265	259	281	269
México	674	593	507	506	468	481	478	432	392	374	357	356	346
Colombia	389	338	287	272	241	254	240	218	210	216	214	223	220
Chile	306	255	209	200	170	177	168	155	147	141	132	133	126

Fuente: BCRP

Coordinador Laboratorio de Mercado de Capitales: Economista Bruno Bellido
Apoyo: María Camarena, Alonso García, Adrián Paredes y Jairo Valverde
email: pulsobursatil@ulima.edu.pe
facebook: www.facebook.com/pulsobursatil.ul