

PULSO BURSÁTIL

FACULTAD DE CIENCIAS EMPRESARIALES Y ECONÓMICAS
CARRERA DE ECONOMÍA
LABORATORIO DE MERCADO DE CAPITALES



MILA

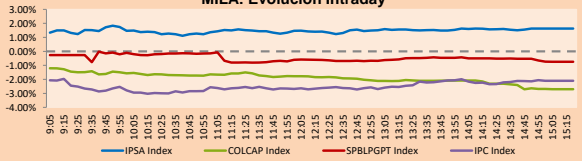
Lima, 19 de julio de 2021

Principales índices	Cierre	1 D	5 D	1 M	YTD	Cap. Burs. (US\$ bill)
▲ IPSA (Chile)	4,232.33	1.91%	-0.36%	-1.45%	1.32%	112.33
▲ IGPA (Chile)	21,200.55	1.77%	-0.59%	-1.68%	0.92%	133.73
▲ COLSC (Colombia)	930.32	-1.44%	-2.24%	-3.91%	-12.15%	4.28
▼ COLCAP (Colombia)	1,238.12	-2.70%	-4.65%	-1.52%	-13.89%	71.89
▼ S&P/BVL (Perú)*	18,170.76	-0.75%	-2.84%	-2.18%	-12.73%	86.60
▼ S&P/BVL SEL (Perú)	483.66	-0.30%	-2.41%	-0.77%	-12.29%	78.17
▼ S&P/BVL LIMA 25	23,772.03	-0.76%	-2.39%	-0.15%	-5.66%	85.85
▼ IPC (México)	49,096.47	-2.10%	-1.39%	-2.43%	11.41%	301.08
▼ S&P MILA 40	458.89	-0.83%	-3.67%	-2.57%	-14.17%	219.24

* Cap. Bursátil del cierre anterior

*Leyenda: Variación 1D: 1 Día; 5D: 5 Días; 1M: 1 Mes; YTD: Var.% 31/12/20 a la fecha

MILA: Evolución Intraday

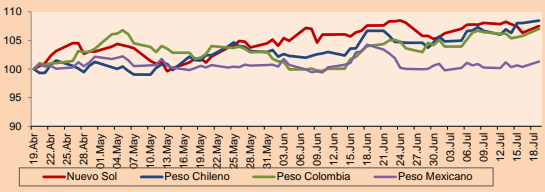


Fuente: Bloomberg

Monedas	Precio	1D*	5D*	30 D*	YTD*
▲ Sol (PEN)	3.9485	1.10%	-0.33%	-0.10%	9.13%
▲ Peso Chileno (CLP)	760.990	0.41%	2.30%	1.68%	6.91%
▲ Peso Colombiano (COP)	3,854.89	1.18%	0.83%	2.92%	12.40%
▲ Peso Mexicano (MXN)	20.076	0.92%	1.14%	-2.82%	0.81%

*Leyenda: Variación 1D: 1 Día; 5D: 5 Días; 1M: 1 Mes; YTD: Var.% 31/12/20 a la fecha

MILA: Índices de Tipo de Cambio (3 meses)

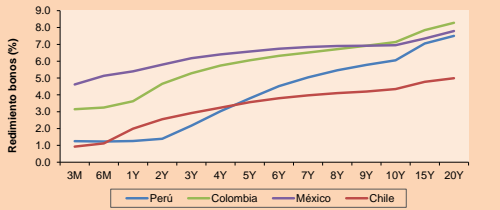


Base: 19/04/21=100
Fuente: Bloomberg

Renta Fija

Instrumento	Moneda	Precio	Bid Yield (%)	Ask Yield (%)	Duración
PERU 7.35 07/21/25	USD	122.939	1.48	1.38	3.48
PERU 4.125 08/25/27	USD	112.719	1.95	1.86	5.41
PERU 8.75 11/21/33	USD	159.443	2.98	2.94	8.68
PERU 6.55 03/14/37	USD	140.481	3.25	3.21	10.30
PERU 5.625 11/18/2050	USD	142.31	3.36	3.34	16.82
CHILE 2.25 10/30/22	USD	102.373	0.58	0.19	1.26
CHILE 3.125 01/21/26	USD	108.187	1.31	1.19	4.19
CHILE 3.625 10/30/42	USD	109.186	3.06	3.01	15.34
COLOM 11.85 03/09/28	USD	158.659	2.42	2.13	5.02
COLOM 10.375 01/28/33	USD	152.025	4.65	4.41	7.50
COLOM 7.375 08/18/37	USD	132.068	4.58	4.52	10.27
MEX 6.125 01/18/41	USD	119.289	4.64	4.59	12.24
MEX 4.100/2/23	USD	108.283	0.38	0.06	2.11
MEX5.55 01/45	USD	123.955	3.995	3.951	14.07

MILA: Curvas de Deuda Soberana



Fuente: Bloomberg

Renta Variable

Más subieron	Bolsa	Mon.	Precio	▲%
CENCOSUD SHOPPIN	Chile	CLP	1,214.00	6.22
BANCO CRED INVER	Chile	CLP	31,600.00	6.05
EMPRESAS COPEC	Chile	CLP	6,534.80	5.18
PARQUE ARAUCO	Chile	CLP	1,038.00	5.17
ENEL CHILE SA	Chile	CLP	40.80	4.83

Por Monto Negociado	Bolsa	Monto (US\$)
CEMEX SAB-CPO	Mexico	38,063,144
GRUPO MEXICO-B	Mexico	31,334,914
GRUPO F BANORT-O	Mexico	28,127,519
FALABELLA SA	Chile	26,121,605
BANCO SANTANDER	Chile	21,289,058

Más bajaron	Bolsa	Mon.	Precio	▼%
ECOPETROL	Colombia	COP	2,448.00	-4.38
BUENAVENTURA-ADI	Peru	USD	8.13	-4.35
GRUPO AEROPORTL	Mexico	MXN	116.68	-4.33
BOLSA MEXICANA	Mexico	MXN	40.87	-3.88
ISA SA	Colombia	COP	22,300.00	-3.84

Por Volumen	Bolsa	Volumen
ITAU CORPBANCA	Chile	1,100,349,532
BANCO SANTANDER	Chile	408,331,919
BANCO DE CHILE	Chile	239,838,412
ENEL CHILE SA	Chile	145,973,668
ENEL AMERICAS SA	Chile	125,699,986

MILA

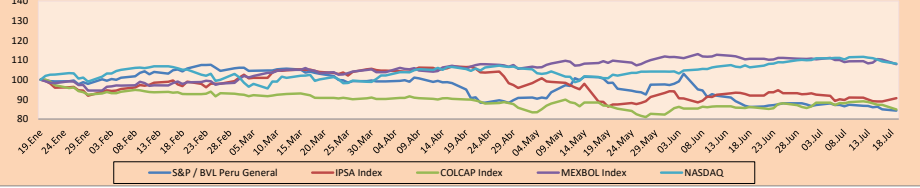
Perú: El Índice General de la BVL finalizó la sesión de hoy con un resultado negativo de -0.75%. El índice mantiene una tendencia negativa acumulada anual de -12.73% en moneda local, mientras que el rendimiento ajustado en dólares se encuentra en -20.04%. Luego, el S&P / BVL Perú SEL varió en -1.13% mientras que el S&P / BVL LIMA 25 en -0.76%. El spot PEN alcanzó S / 3.9487. Titular: Banco Central: Jurado electoral de Perú rechaza última carta de Fujimori y proclama a Pedro Castillo como presidente.

Chile: El índice IPSA cerró el día de hoy con un retorno negativo de +1.91%. Los sectores más beneficiados del día fueron Bienes Inmobiliarios (+5.57%) y Energía(+5.18%). Las acciones con el mejor desempeño fueron Cencosud Shopping (+6.22) y Banco de Crédito e Inversiones (+6.05%). Titular: Gobierno de Chile reduce estímulo monetario y sube la tasa clave

Colombia: El índice COLCAP cerró el día de hoy con un retorno positivo de -2.09%. Los sectores más beneficiados del día fueron Energía (-4.38%) y Servicios Públicos (-3.80%). Las acciones con el peor desempeño fueron Mineros SA (-2.96%) y Bancolombia (-2.82%). Titular: Crisis en Colombia.Colombia se prepara para nueva jornada de protestas durante el Día de la Independencia

México: El índice IPC cerró el día con un retorno negativo de -2.10%. Los sectores menos beneficiados en la jornada fueron Productos de Consumo(-2.91%) y Finanzas (-2.26%). Las acciones con el peor desempeño fueron Grupo Aeroportuario del Centro (-4.33%) y Bolsa Mexicana de Valores (-3.88%). Titular: Economía crece casi 15% interanual en junio

MILA: Índices bursátiles (6m)

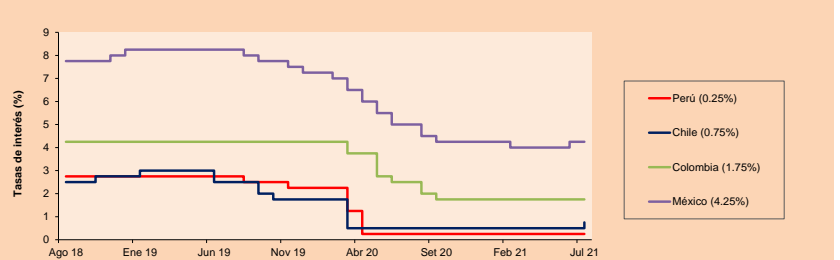


Base: 20/01/21=100
Fuente: Bloomberg

ETFs

ETFs	Mon.	Cierre	1D	5D	30 D	YTD	Bolsa
▼ iShares MSCI All Peru Capped	USD	27.84	-2.01%	-3.60%	-1.97%	-19.72%	NYSE Arca
▲ iShares MSCI Chile Capped	USD	27.35	2.40%	-1.76%	-3.01%	-9.47%	Cboe BZX
▲ Global X MSCI Colombia	USD	9.5252	-3.40%	-5.50%	-3.10%	-16.15%	NYSE Arca
▼ iShares MSCI Mexico Capped	USD	46.93	-3.14%	-1.92%	0.23%	9.16%	NYSE Arca
▼ iShares MSCI Emerging Markets	USD	52.69	-1.68%	-1.70%	-2.64%	-1.97%	NYSE Arca
▼ Vanguard FTSE Emerging Markets	USD	52.21	-1.47%	-1.51%	-2.70%	4.19%	NYSE Arca
▼ iShares Core MSCI Emerging Markets	USD	64.35	-1.56%	-1.64%	-2.23%	3.72%	NYSE Arca
▼ iShares JP Morgan Emerging Markets Bonds	USD	62.48	-0.97%	-1.06%	-1.79%	2.29%	Cboe BZX
▼ Morgan Stanley Emerging Markets Domestic	USD	6.02	-1.15%	-1.15%	-2.27%	-4.29%	New York

MILA: Tasas de Referencia de Política Monetaria



Fuente: Bloomberg

Coordinador Laboratorio de Mercado de Capitales: Economista Bruno Bellido

Apoyo: María Camarena, Alonso García, Adrian Paredes y Jairo Valverde

email: pulsobursatil@ulima.edu.pe

facebook: www.facebook.com/pulsobursatil

PULSO BURSÁTIL

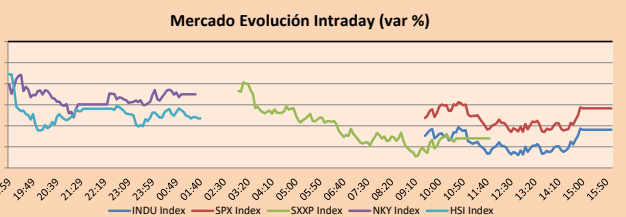
FACULTAD DE CIENCIAS EMPRESARIALES Y ECONÓMICAS
CARRERA DE ECONOMÍA
LABORATORIO DE MERCADO DE CAPITALES



MUNDO

Principales índices	Cierre	1 D*	5 D*	1 M*	YTD*	Cap. Burs. (US\$ Mil.)
▼ Dow Jones (EEUU)	33,962.04	-2.09%	-2.96%	2.02%	10.96%	10,558,945
▼ Standard & Poor's 500 (EEUU)	4,258.49	-1.59%	-2.88%	2.21%	13.38%	37,630,269
▼ NASDAQ Composite (EEUU)	14,274.98	-1.06%	-3.11%	1.74%	10.76%	23,893,483
▼ Stowx EUROPE 600 (Europa)	444.29	-2.30%	-3.59%	-1.72%	11.34%	10,454,895
▼ DAX (Alemania)	15,133.20	-2.62%	-4.16%	-2.04%	10.31%	1,149,616
▼ FTSE 100 (Reino Unido)	6,844.39	-2.34%	-3.94%	-2.47%	5.94%	1,443,739
▼ CAC 40 (Francia)	6,295.97	-2.54%	-4.01%	-4.16%	13.41%	1,775,257
▼ IBEX 35 (España)	8,301.70	-2.40%	-5.84%	-8.07%	2.82%	471,435
▼ MSCI AC Asia Pacific Index	202.21	-1.26%	-1.01%	-2.53%	1.15%	26,248,019
▼ HANG SENG (Hong Kong)	27,489.78	-1.84%	-0.09%	-4.55%	0.95%	4,212,193
▼ SHANGHAI SE Comp. (China)	3,539.12	-0.01%	-0.25%	0.40%	1.90%	6,876,871
▼ NIKKEI 225 (Japón)	27,652.74	-1.25%	-3.21%	-5.27%	-0.02%	3,863,295
▼ S&P / ASX 200 (Australia)	7,265.98	-0.85%	-0.65%	-1.70%	9.97%	1,712,747
▼ KOSPI (Corea del Sur)	3,244.04	-1.00%	-0.07%	-1.36%	12.18%	1,905,891

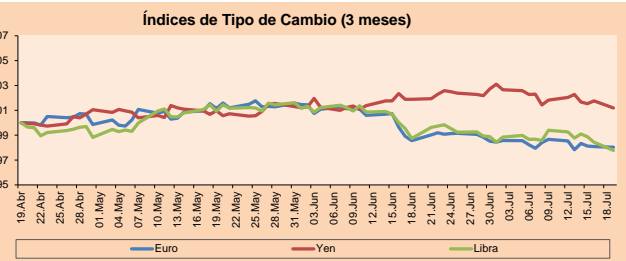
*Leyenda: Variación 1D: 1 Día; 5D: 5 Días; 1M: 1 Mes; YTD: Var. % 31/12/20 a la fecha



Fuente: Bloomberg

Monedas	Precio	1 D*	5 D*	1 M*	YTD*
▼ Euro	1,180.00	-0.05%	-0.51%	-0.54%	-3.41%
▼ Yen	109.4600	-0.55%	-0.82%	-0.68%	6.01%
▼ Libra Esterlina	1,367.75	-0.67%	-1.50%	-0.98%	0.04%
▲ Yuan	6,490.5	0.18%	0.23%	0.58%	-0.56%
▲ Dólar de Hong Kong	7,771.0	0.04%	0.06%	0.11%	0.23%
▲ Real Brasileño	5,251.7	2.67%	1.50%	3.17%	1.02%
▲ Peso Argentino	96.3049	0.09%	0.22%	0.97%	14.45%

*Leyenda: Variación 1D: 1 Día; 5D: 5 Días; 1M: 1 Mes; YTD: Var. % 31/12/20 a la fecha

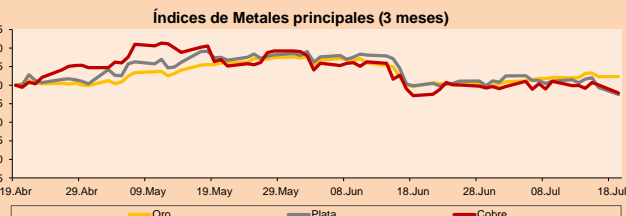


Base: 19/04/21=100

Fuente: Bloomberg

Commodities	Precio	1 D*	5 D*	1 M*	YTD*
▲ Oro (US\$ Oz. T) (LME)	1,812.64	0.03%	0.35%	2.75%	-4.52%
▼ Plata (US\$ Oz. T) (LME)	25.18	-1.90%	-3.92%	-2.37%	-4.64%
▼ Cobre (US\$ TM) (LME)	9,188.50	-2.16%	-1.99%	0.75%	18.58%
▼ Zinc (US\$ TM) (LME)	2,961.75	-0.94%	0.95%	5.45%	8.52%
▼ Petróleo WTI (US\$ Barril) (NYM)	66.42	-7.51%	-10.36%	-6.83%	37.32%
▼ Estanio (US\$ TM) (LME)	34,180.00	-0.80%	3.31%	8.97%	66.37%
▼ Plomo (US\$ TM) (LME)	2,281.50	-1.28%	-2.12%	6.35%	15.48%
▼ Azúcar #11 (US\$ Libra) (NYB-ICE)	17.07	-3.61%	0.47%	2.46%	21.58%
▼ Cacao (US\$ TM) (NYB-ICE)	2,239.00	-3.49%	-7.86%	-5.61%	-10.65%
▼ Café Arábica (US\$ TM) (NYB-ICE)	156.40	-3.07%	1.56%	2.93%	17.33%

*Leyenda: Variación 1D: 1 Día; 5D: 5 Días; 1M: 1 Mes; YTD: Var. % 31/12/20 a la fecha



Base: 19/04/21=100

Fuente: Bloomberg

Renta Variable

Alemania (Acciones del DAX Index)

Más subieron Mon.	Precio	▲ %	Bolsa	Más bajaron Mon.	Precio	▼ %	Bolsa	
DBK GY	EUR	9.88	-3.10	Xetra	1COV GY	EUR	54.04	-4.22
ENR GY	EUR	22.08	-2.73	Xetra	FME GY	EUR	68.7	-1.58
ADS GY	EUR	305.45	-2.07	Xetra	DBI GY	EUR	142.65	-0.66
DTE GY	EUR	17.542	-4.37	Xetra	HEI GY	EUR	70.24	-3.14

Europa (Acciones del STOXX EUROPE 600)

Más subieron Mon.	Precio	▲ %	Bolsa	Más bajaron Mon.	Precio	▼ %	Bolsa	
CCL LN	GBP	1297.2	-8.27	Londres	LDO IM	EUR	6.078	-3.95
MTX GY	EUR	192.9	-5.99	Xetra	KBC BB	EUR	61.9	-3.31
SOLB BB	EUR	106.9	-1.47	EN Brussels	TRN IM	EUR	6.43	-2.61
NEXI IM	EUR	17.85	-2.51	Borsa Italiana	BKG LN	GBP	4599	-1.05

Panorama Mundial:

Estados Unidos:

Los principales índices de Estados Unidos cerraron el día con rendimientos bastante negativos debido a una fuerte preocupación por el espaciamiento de la variante delta y el aumento del número de muertos por Covid. También, le preocupa a los inversionistas de que casi todas las variables macroeconómicas y valorizaciones están en un supuesto "pico" y que se espera un ajuste por parte del mercado. Por otra parte, también aumentaron las tensiones entre China y Estados Unidos después de que la administración de Biden acusa a China de ser el responsable sobre el hackeo a los servidores de Microsoft Exchange. Todo esto causó que el VIX aumentara su valor en 21.95%; es decir, un mayor temor por parte de los inversionistas. A su vez, el DOW JONES -2.09% cerró con todos sus valores en terreno negativo y resaltan los sectores como Materias -3.70%, Finanzas 3.24% e industrial -3.17%. Mientras tanto, el S&P 500 -1.59 cerró con 45 valores en negativo y los sectores más afectados fueron Energía -3.59%, Finanzas -2.80% y Materiales -2.18%. De este modo DOW JONES -2.09%; S&P 500 -1.59%; NASDAQ -1.06% terminaron el día con pérdidas.

Europa:

Los principales índices del continente europeo terminaron la sesión con rendimientos negativos debido a las preocupaciones de la variante del coronavirus Delta. El día de hoy, las acciones europeas se hundieron más de 2%, obteniendo su peor sesión en nueve meses. El aumento de los casos de la variante delta continuó pesando en varios países europeos, lo que llevo a varios países aplicar nuevas restricciones sociales. Por otro lado, los inversores reaccionaron al acuerdo de aumento coordinado de suministro de petróleo a partir de agosto del grupo OPEP+. Esto repercutió en el precio del futuro del crudo Brent, que se desplomó -6.75%, al igual que su par estadounidense, el crudo WTI -7.51%. El índice paneuropeo STOXX 600 siguió ampliando las pérdidas de la semana, con las acciones vinculadas a materias primas, bancos y las acciones de viaje cayendo más del 3%, además los índices del petróleo y viajes alcanzaron mínimos desde febrero. En Reino Unido, las acciones cayeron por el aumento de los casos de coronavirus. El emisor de tasas de interés del Banco de Inglaterra, Jonathan Haskel dijo que el estímulo monetario no se reducirá en el futuro previsible. Los ojos están puestos en la reunión del Banco Central Europeo para informar la actualización de su estrategia. De esta forma, STOXX 600 -2.30%; FTSE 100 -2.34%; CAC 40 -2.54%; DAX -2.62%; cerraron el día con fuertes pérdidas.

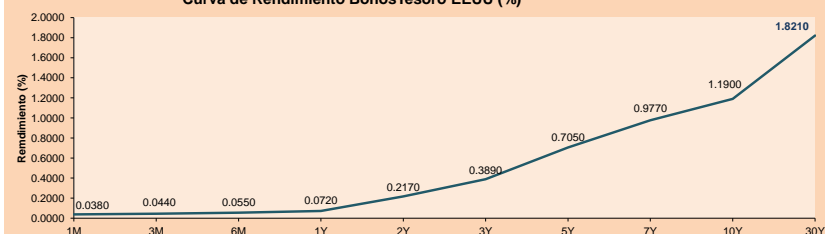
Asia:

Los principales índices asiáticos cerraron en su mayoría con rendimientos negativos, debido a las preocupaciones por la nueva variante Delta y el endurecimiento de la región frente a esta, lo cual provocó una venta masiva de activos de riesgo. El CSI300 de China terminó al alza, impulsado por las acciones de atención médica y de consumo. Por otro lado, las acciones de Hong Kong terminaron a la baja, ya que la nueva represión regulatoria afectó a los gigantes tecnológicos de China, también aumentaron las preocupaciones sobre la inflación y la COVID19 afectando la confianza de los inversores. Asimismo, el índice japonés Nikkei terminó a la baja, por el aumento de la propagación de la variante Delta a causa de los Juegos Olímpicos de Tokio 2020 poniendo en riesgo la salud de su población. De la misma manera, el índice de Corea del Sur terminó a la baja, afectada por un debilitamiento del won y las preocupaciones sobre la variante Delta las cuales redujeron el apetito por el riesgo. Por último, las acciones australianas cayeron a causa de la extensión del bloqueo de Victoria y las dudas sobre el crecimiento económico. De esta forma, NIKKEI -1.25%; HANG SENG -1.84%; CSI 300 +0.37%; S&P/ASX 200 -0.85%; KOSPI -1.00% terminaron con rendimientos negativos.

ETFs

	Mon.	Cierre	1D	5D	30 D	YTD	Bolsa
SPDR S&P 500 ETF TRUST	USD	424.97	-1.48%	-2.77%	2.42%	13.66%	NYSE Arca
ISHARES MSCI EMERGING MARKET	USD	52.69	-1.68%	-1.70%	-2.84%	1.97%	NYSE Arca
ISHARES IBOXX HIGH YLD CORP	USD	87.08	-0.67%	-1.01%	-0.40%	-0.25%	NYSE Arca
FINANCIAL SELECT SECTOR SPDR	USD	35.11	-2.80%	-5.29%	-0.34%	19.10%	NYSE Arca
VANECK GOLD MINERS	USD	33.19	-2.15%	-2.07%	-2.75%	-7.86%	NYSE Arca
ISHARES RUSSELL 2000 ETF	USD	211.73	-1.50%	-6.55%	-4.68%	7.99%	NYSE Arca
SPDR GOLD SHARES	USD	169.61	0.12%	0.36%	2.84%	-4.91%	NYSE Arca
ISHARES 20+ YEAR TREASURY BO	USD	151.46	2.19%	3.50%	3.93%	-3.98%	NASDAQ GM
INVESCO QQQ TRUST SERIES 1	USD	354.67	-0.82%	-2.14%	3.51%	13.05%	NASDAQ GM
ISHARES BIOTECHNOLOGY ETF	USD	161.78	0.68%	-0.47%	1.90%	6.79%	NASDAQ GM
ENERGY SELECT SECTOR SPDR	USD	46.96	-3.53%	-11.01%	-10.36%	23.91%	NYSE Arca
PROSHARES ULTRA VIX ST FUTUR	USD	35.65	21.42%	29.35%	-0.67%	-66.53%	Cboe BZX
UNITED STATES OIL FUND LP	USD	45.84	-6.72%	-8.88%	-5.21%	38.87%	NYSE Arca
ISHARES MSCI BRAZIL ETF	USD	37.83	-3.72%	-3.96%	-5.73%	2.05%	NYSE Arca
SPDR S&P OIL & GAS EXP & PR	USD	78.96	-4.08%	-15.29%	-13.24%	34.97%	NYSE Arca
UTILITIES SELECT SECTOR SPDR	USD	65.22	-1.58%	0.63%	1.75%	4.02%	NYSE Arca
ISHARES US REAL ESTATE ETF	USD	103.93	-1.75%	-2.11%	2.48%	21.34%	NYSE Arca
SPDR S&P BIOTECH ETF	USD	126.14	0.16%	-4.32%	-5.57%	-10.40%	NYSE Arca
ISHARES IBOXX INVESTMENT GRA	USD	135.94	0.72%	0.88%	1.19%	-1.59%	NYSE Arca
ISHARES JP MORGAN USD EMERGI	USD	112.52	0.02%	0.27%	0.22%	-2.92%	NASDAQ GM
REAL ESTATE SELECT SECT SPDR	USD	45.51	-1.56%	-1.73%	2.66%	24.48%	NYSE Arca
ISHARES CHINA LARGE-CAP ETF	USD	43.81	-1.33%	-0.43%	-3.84%	-5.64%	NYSE Arca
CONSUMER STAPLES SPDR	USD	70.83	-0.30%	1.13%	2.95%	5.01%	NYSE Arca
VANECK JR. GOLD MINERS	USD	43.38	-3.32%	-4.76%	-9.11%	-20.02%	NYSE Arca
SPDR BBG BARCH HIGH YIELD BND	USD	108.82	-0.68%	-1.02%	-0.40%	-0.11%	NYSE Arca
VANGUARD REAL ESTATE ETF	USD	103.39	-1.82%	-2.43%	1.57%	21.74%	NYSE Arca
GRAYSCALE BITCOIN TRUST BTC	USD	25.25	-3.63%	-6.13%	-15.27%	-21.09%	OTC US

Curva de Rendimiento Bonos Tesoro EEUU (%)



Fuente: Bloomberg

Coordinador Laboratorio de Mercado de Capitales: Economista Bruno Bellido
Apoyo: María Camarena, Alonso García, Adrian Paredes y Jairo Valverde
email: pulsoBursatil@ulima.edu.pe
facebook: www.facebook.com/pulsoBursatil.ul

El contenido del presente documento es únicamente informativo. Los datos y opiniones expresados no deben ser interpretados como recomendaciones para la toma de decisiones futuras. Bajo ninguna circunstancia, el Laboratorio de Mercado de Capitales de la Universidad de Lima se hará responsable por el uso de lo expresado en este documento.

LIMA

Acciones

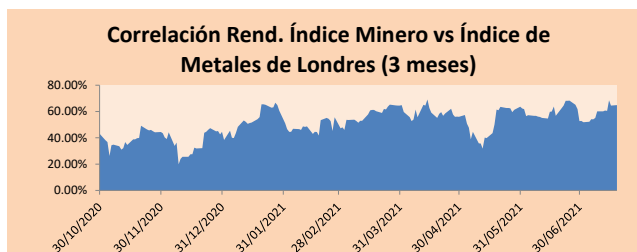
	Valor	Moneda	Precio	1D*	5D*	30D*	YTD*	Frecuencia	Volumen (US\$)	Beta	Dividend Yield (%)	Price Earning	Capitalización Bursátil (M US\$)	Sector Económico*	Participación Índice
▼	ALICORC1 PE**	S/.	5.94	-1.44%	-2.24%	-3.91%	-12.15%	100.00%	58,759	0.99	4.21	11.21	1,282.91	Industrial	3.53%
	ATACOBC1 PE**	S/.	0.09	0.00%	-10.00%	-10.00%	-34.78%	36.84%	2,738	1.18	0.00	-	21.54	Mineras	1.02%
-	BACKUS11 PE**	S/.	18.99	0.00%	0.00%	17.44%	-5.76%	68.42%	476	0.74	0.00	9.16	6,396.97	Industriales	0.82%
▼	BAP PE**	US\$	116.46	-2.13%	-3.07%	0.57%	-27.48%	100.00%	301,542	1.31	0.00	-	10,991.76	Diversas	5.82%
▼	BVN PE**	US\$	8.13	-4.35%	-1.33%	-13.23%	-32.25%	84.21%	61,700	1.13	0.00	-	2,237.06	Mineras	5.88%
-	CASAGRC1 PE**	S/.	4.00	0.00%	-5.66%	0.00%	-15.79%	57.89%	3,546	1.23	18.70	2.95	85.33	Agrario	1.31%
-	BBVAC1 PE**	S/.	1.80	0.00%	-0.55%	-1.96%	-14.12%	100.00%	15,463	1.09	2.42	26.60	3,080.98	Bancos y Financieras	2.85%
-	CORARE11 PE**	S/.	0.99	0.00%	-9.17%	4.21%	11.24%	100.00%	5,507	1.34	24.12	3.17	329.60	Industriales	1.72%
-	CPACASC1 PE**	S/.	4.91	0.00%	0.20%	-18.84%	-7.36%	94.74%	6,796	0.70	16.09	35.07	578.91	Industriales	2.38%
▲	CVERDEC1 PE**	US\$	15.85	0.96%	-0.94%	3.59%	-24.24%	94.74%	39,530	1.44	3.60	9.08	5,548.39	Mineras	5.25%
-	ENGPEPC1 PE**	S/.	1.95	0.00%	-2.01%	-2.99%	-2.50%	52.63%	21,393	0.68	0.00	11.92	1,401.94	Servicios Públicos	1.44%
-	ENDISPC1**	S/.	3.85	0.00%	0.00%	-1.28%	-28.70%	42.11%	9,994	0.77	4.43	8.66	622.63	Servicios Públicos	0.98%
-	FERREYC1 PE**	S/.	1.62	0.00%	0.00%	13.29%	-6.90%	100.00%	844,892	1.08	11.24	7.16	400.31	Diversas	4.90%
-	AENZAC1 PE**	S/.	1.43	0.00%	-1.38%	10.85%	-17.82%	78.95%	102,864	0.75	0.00	-	315.78	Diversas	4.05%
▲	IFS PE**	US\$	22.93	1.46%	-4.34%	-9.72%	-25.89%	89.47%	38,879	1.19	3.36	13.61	2,647.22	Diversas	7.22%
▲	INRETC1 PE**	US\$	36.30	-0.55%	-0.55%	5.83%	-7.40%	100.00%	40,236	1.00	1.88	78.30	3,731.91	Diversas	5.28%
▼	LUSURC1 PE**	S/.	10.85	-2.69%	-3.56%	-1.36%	-57.45%	63.16%	1,402	0.73	10.28	11.76	1,338.08	Servicios Públicos	1.81%
▼	MINSUR11 PE**	S/.	2.21	-3.91%	-3.91%	-12.99%	19.46%	94.74%	12,700	0.96	15.12	4.27	1,613.63	Mineras	3.09%
-	PML PE**	US\$	0.10	0.00%	-5.00%	1.06%	-10.38%	42.11%	3,145	1.41	0.00	-	25.12	Mineras	2.12%
▼	RELAPAC1 PE**	S/.	0.15	-2.67%	-2.67%	17.74%	111.59%	100.00%	26,860	1.13	0.00	3.77	307.61	Industriales	2.12%
▼	SCCO PE**	US\$	60.00	-2.68%	-7.76%	0.57%	-8.95%	78.95%	232,386	0.98	3.67	20.85	46,384.40	Mineras	2.14%
▼	SIDERC1 PE**	S/.	0.97	-1.02%	-1.02%	7.78%	14.12%	78.95%	5,394	0.94	23.14	4.85	218.13	Industriales	1.43%
▼	TV PE**	US\$	0.17	-5.71%	-6.78%	-2.94%	12.24%	89.47%	18,780	1.24	0.00	-	163.20	Mineras	2.93%
▼	UNACEMC1 PE**	S/.	1.20	-1.64%	-3.23%	-2.44%	-22.58%	100.00%	13,732	1.13	3.83	9.47	552.55	Industriales	3.00%
▼	VOLCABC1 PE**	S/.	0.45	-3.20%	-3.40%	-3.40%	-12.69%	100.00%	53,582	1.57	0.00	-	468.73	Mineras	5.90%
-	NEXAPEC1 PE**	S/.	2.85	0.00%	-3.39%	-6.86%	0.71%	31.58%	76,486	1.11	0.00	21.63	953.94	Mineras	1.56%

Cantidad de Acciones: 26
 Fuente: Bloomberg, Económica
 * Bloomberg Industry Classification System
 ** Se utiliza el PER de la bolsa y moneda de origen del instrumento
 *Leyenda: Variación 1D: 1 Día; 5D: 5 Días, 1M: 1 Mes; YTD: Var.% 31/12/20 a la fecha

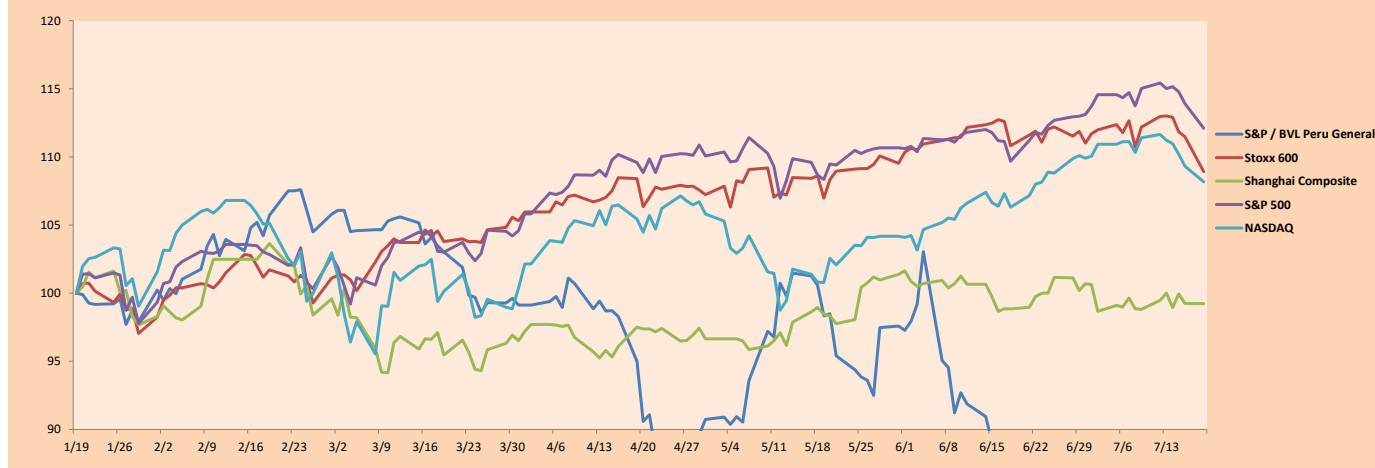
Índices Sectoriales

	Cierre	1D*	5D*	30D*	YTD*	Beta	
▼	S&P/BVLMining	364.61	-1.75%	-5.98%	-3.72%	-6.50%	0.99
▲	S&P/BVLConsumer	1,045.02	0.36%	-0.57%	4.46%	-4.01%	0.78
▼	S&P/BVLIndustrials	182.43	-0.39%	-1.59%	3.81%	-4.27%	0.87
▼	S&P/BVLFinancials	827.29	-0.41%	-3.35%	-0.58%	-19.98%	1.09
▼	S&P/BVLConstruction	195.36	-0.50%	-2.21%	0.01%	-6.58%	0.79
-	S&P/BVLPublicSvcs	510.66	0.00%	-0.67%	-2.69%	-16.84%	0.42
-	S&P/BVLElectricUtil	498.53	0.00%	-0.68%	-2.69%	-16.85%	0.42

*Leyenda: Variación 1D: 1 Día; 5D: 5 Días, 1M: 1 Mes; YTD: Var.% 31/12/20 a la fecha



Índices (6 meses)



Base: 19/01/21=100
 Fuente: Bloomberg

Coordinador Laboratorio de Mercado de Capitales: Economista Bruno Bellido
 Apoyo: María Camarena, Alonso García, Adrian Paredes y Jairo Valverde
 email: pulsobursatil@ulima.edu.pe
 facebook: www.facebook.com/pulsobursatil.ul

RATING SOBERANO

CLASIFICACIONES DE RIESGO

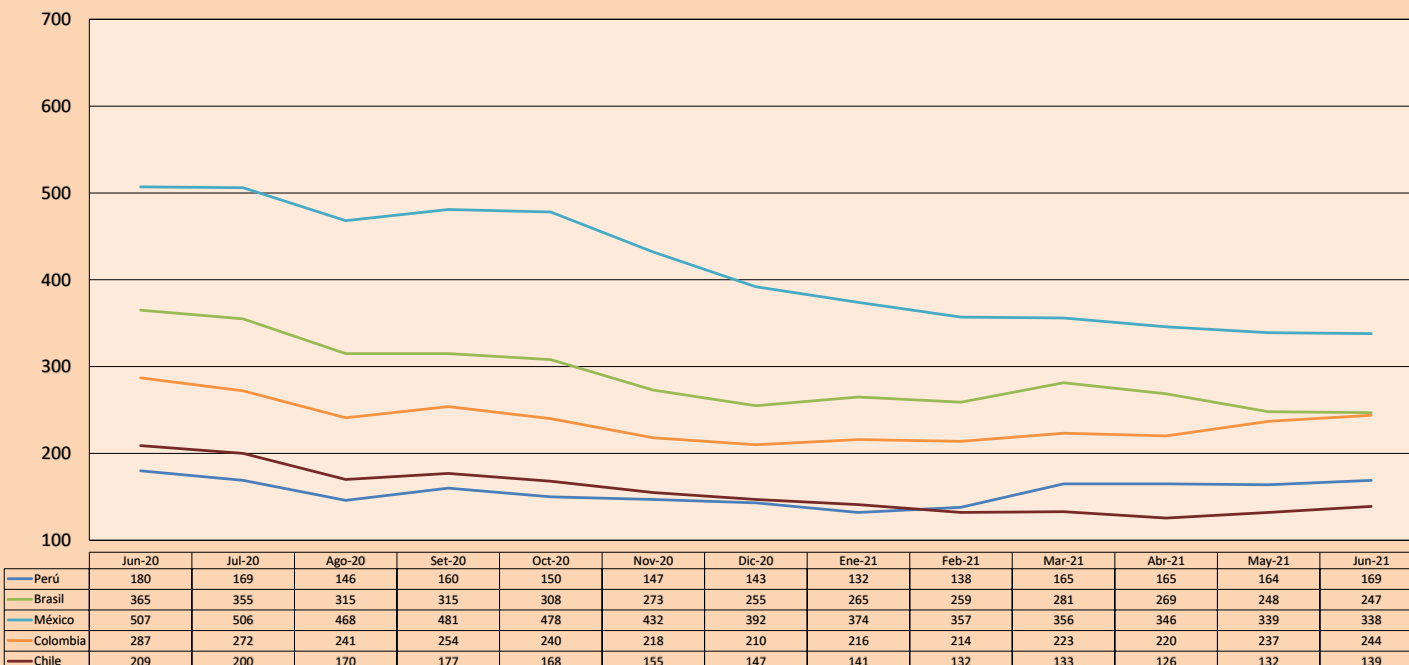
Moody's	S&P	Fitch	Prime
Aaa	AAA	AAA	13
Aa1	AA+	AA+	Alto Grado
Aa2	AA	AA	
Aa3	AA-	AA-	
A1	A+	A+	Grado Alto Medio
A2	A	A	
A3	A-	A-	
Baa1	BBB+	BBB+	Grado Bajo Medio
Baa2	BBB	BBB	
Baa3	BBB-	BBB-	
Ba1	BB+	BB+	Sin Grado de Inversión Especulativo
Ba2	BB	BB	
Ba3	BB-	BB-	
B1	B+	B+	Altamente Especulativo
B2	B	B	
B3	B-	B-	
Caa1	CCC+	CCC	Riesgo Sustancial Extremadamente Especulativo
Caa2	CCC		
Caa3	CCC-		
Ca	CC	DDD	Poca esperanzas de Pago
C	C		
	D		
		DD	Impago
		D	

Fuente: Bloomberg

Rating Crédito Latinoamérica			
Clasificadora de riesgo			
Pais	Moody's	Fitch	S&P
Perú	A3	BBB+	BBB+
México	Baa1	BBB-	BBB
Venezuela	C	WD	SD
Brazil	Ba2	BB-	BB-
Colombia	Baa2	BB+	BB+
Chile	A1	A-	A
Argentina	Ca	WD	CCC+
Panamá	Baa2	BBB-	BBB

Fuente: Bloomberg

Riesgo País Latinoamérica (pbs)



Fuente: BCRP

Coordinador Laboratorio de Mercado de Capitales: Economista Bruno Bellido
Apoyo: María Camarena, Alonso García, Adrián Paredes y Jairo Valverde
email: pulsobursatil@ulima.edu.pe
facebook: www.facebook.com/pulsobursatil.ul