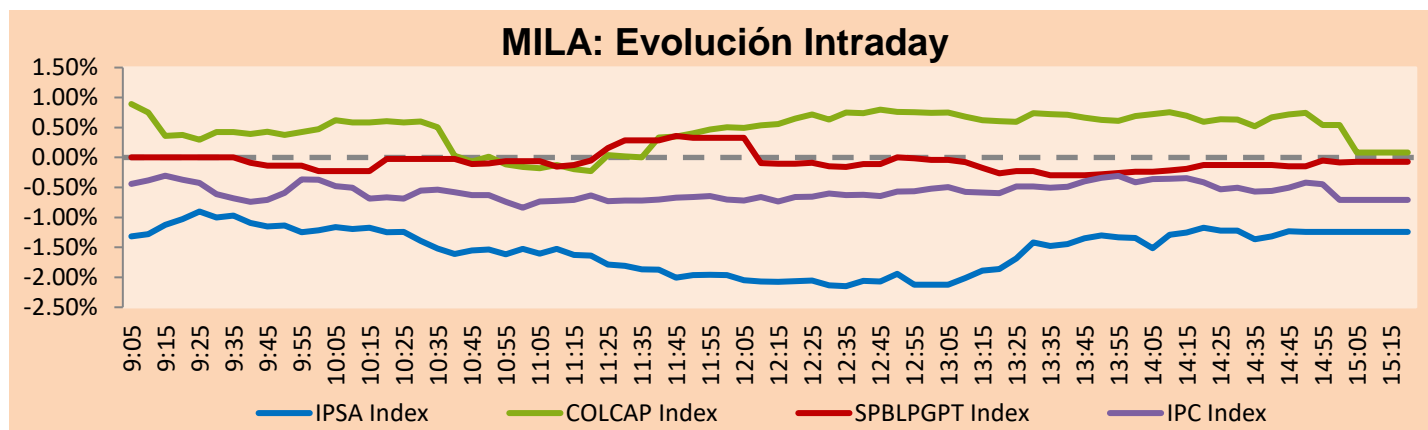


## MILA

Lima, 1 de junio de 2022

Principales índices	Cierre	1 D	5 D	1 M	YTD	Cap. Burs. (US\$ bill)
▼ IPSA (Chile)	5,299.11	-0.96%	2.08%	10.90%	23.00%	114.38
▼ IGPA (Chile)	27,781.98	-1.50%	1.84%	13.86%	28.82%	132.06
▼ COLSC (Colombia)	942.61	-0.57%	1.98%	-4.65%	-3.14%	6.40
▲ COLCAP (Colombia)	1,604.54	0.08%	8.21%	2.69%	13.72%	89.66
▼ S&P/BVL (Perú)*	20,703.97	-0.07%	1.57%	-9.27%	-1.93%	96.41
▲ S&P/BVL SEL (Perú)	541.91	0.49%	1.87%	-9.34%	-3.84%	87.08
▼ S&P/BVL LIMA 25	28,558.80	-0.01%	1.23%	-14.26%	-5.67%	95.58
▼ IPC (México)	51,506.15	-0.48%	-0.41%	0.17%	-3.32%	332.36
▲ S&P MILA 40	543.92	2.57%	6.66%	7.92%	22.27%	243.63

\* Cap. Bursátil del cierre anterior      \*Leyenda: Variación 1D: 1 Día; 5D: 5 Días; 1M: 1 Mes; YTD: Var.% 31/12/21 a la fecha

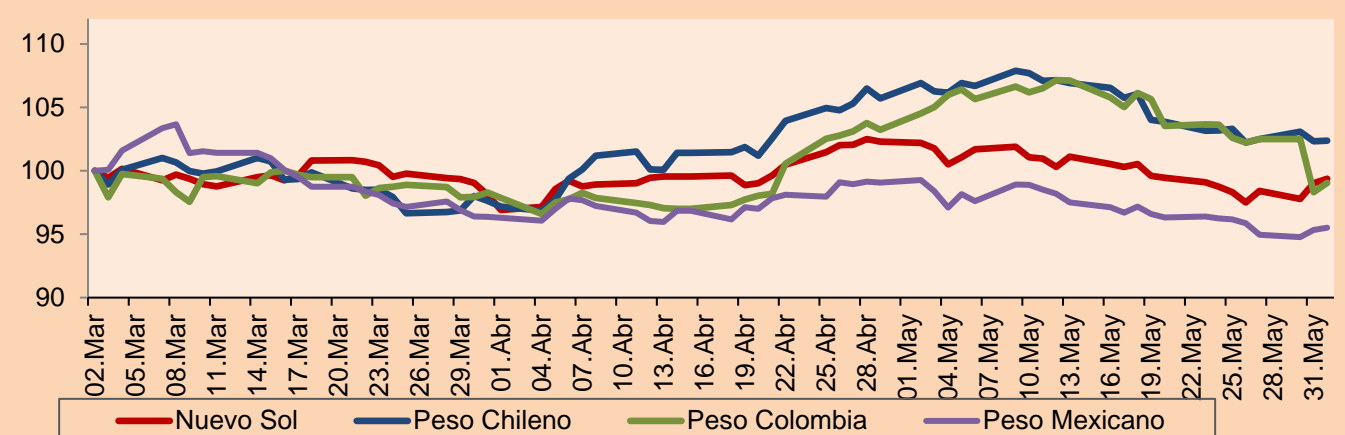


Fuente: Bloomberg

Monedas	Precio	1D*	5D*	30 D*	YTD*
▲ Sol (PEN)	3.7274	0.36%	1.08%	-2.79%	-6.79%
▲ Peso Chileno (CLP)	824.250	0.04%	-0.91%	-4.25%	-3.26%
▲ Peso Colombiano (COP)	3,799.92	0.74%	-3.47%	-5.24%	-6.87%
▲ Peso Mexicano (MXN)	19.697	0.20%	-0.67%	-3.77%	-4.05%

\*Leyenda: Variación 1D: 1 Día; 5D: 5 Días; 1M: 1 Mes; YTD: Var.% 31/12/21 a la fecha

### MILA: Índices de Tipo de Cambio (3 meses)

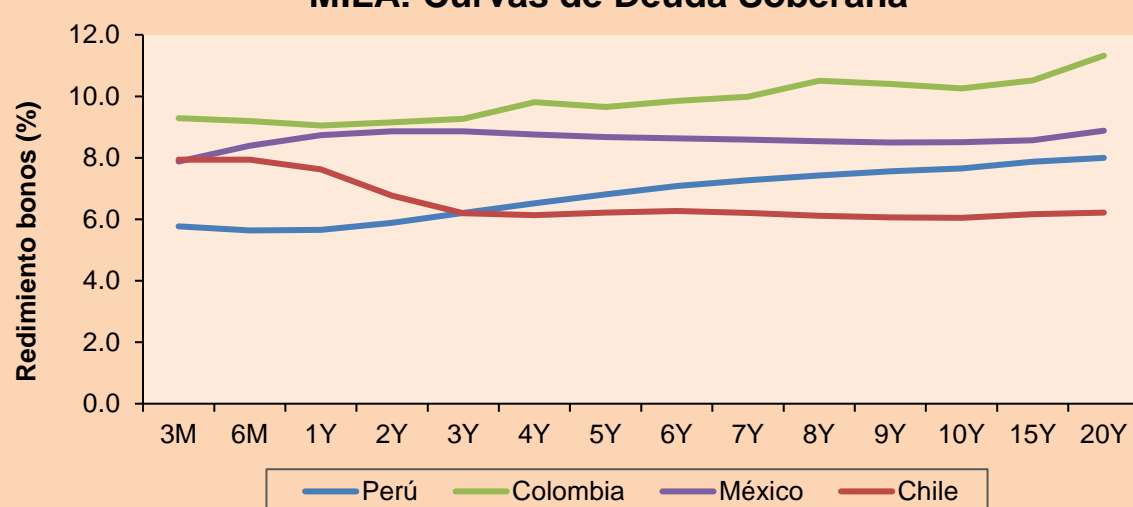


Base: 02/03/22=100  
Fuente: Bloomberg

### Renta Fija

Instrumento	Moneda	Precio	Bid Yield (%)	Ask Yield (%)	Duración
PERU 7.35 07/21/25	USD	109.906	4.04	3.87	2.76
PERU 4.125 08/25/27	USD	100.087	4.16	4.06	4.63
PERU 8.75 11/21/33	USD	132.529	5.03	4.95	7.83
PERU 6.55 03/14/37	USD	115.231	5.11	5.04	9.33
PERU 5.625 11/18/2050	USD	111.23	4.91	4.87	14.78
CHILE 2.25 10/30/22	USD	100.238	2.14	1.19	0.41
CHILE 3.125 01/21/26	USD	98.92	3.49	3.39	3.38
CHILE 3.625 10/30/42	USD	84.858	4.84	4.76	13.87
COLOM 11.85 03/09/28	USD	141.516	3.88	3.66	4.43
COLOM 10.375 01/28/33	USD	131.288	6.41	6.18	6.83
COLOM 7.375 09/18/37	USD	104.703	6.93	6.82	9.15
COLOM 6.125 01/18/41	USD	90.953	7.04	6.96	10.44
MEX 4 10/02/23	USD	85.597	7.61	7.54	10.15
MEX5.55 01/45	USD	98.583	5.683	5.639	12.58

### MILA: Curvas de Deuda Soberana



Fuente: Bloomberg

### Renta Variable

Más subieron	Bolsa	Mon.	Precio	▲%
ECOPETROL	Colombia	COP	3298.00	5.71
PROMOTORA Y OPER	Mexico	MXN	142.33	5.30
CAP	Chile	CLP	11000.00	4.31
BOLSA MEXICANA	Mexico	MXN	37.38	3.12
GRUPO NUTRESA SA	Colombia	COP	37940.00	2.54

Por Monto Negociado	Bolsa	Monto (US\$)
SOQUIMICH-B	Chile	99,762,936
AMERICA MOVIL-L	Mexico	80,703,305
WALMART DE MEXIC	Mexico	46,771,879
GRUPO F BANORT-O	Mexico	35,235,995
GRUPO MEXICO-B	Mexico	14,490,354

Más bajaron	Bolsa	Mon.	Precio	▼%
SMU SA	Chile	CLP	94.00	-7.84
SURAMERICANA	Colombia	COP	41100	-7.74
INDUSTRIAS PENOL	Mexico	MXN	216.85	-6.31
KIMBERLY-CLA M-A	Mexico	MXN	28.8	-5.48
SOQUIMICH-B	Chile	CLP	83488.00	-5.11

Por Volumen	Bolsa	Volumen
ITAU CORPBANCA	Chile	638,312,631
BANCO SANTANDER	Chile	218,899,834
ENEL CHILE SA	Chile	144,044,154
BANCO DE CHILE	Chile	102,063,395
AMERICA MOVIL-L	Mexico	75,737,350

## MILA

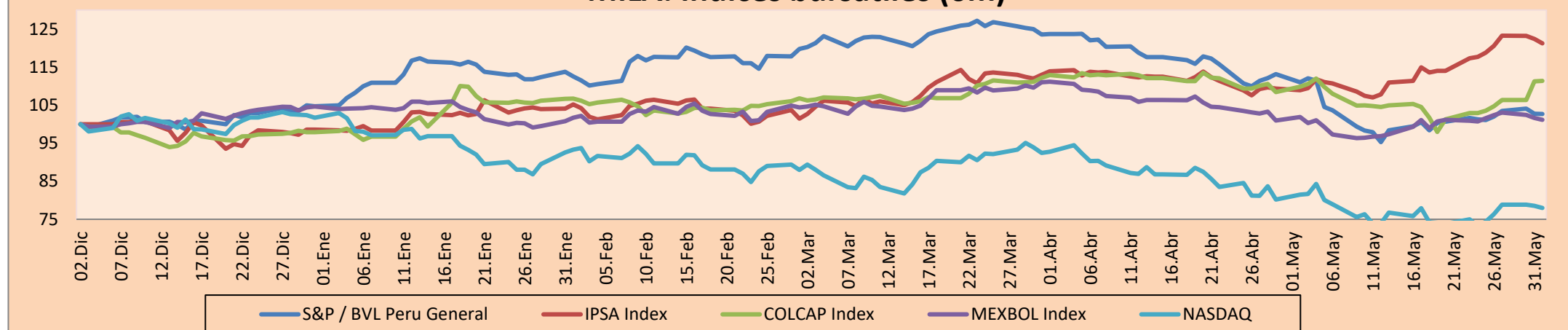
Perú: El índice General de la BVL finalizó la sesión de hoy con un resultado negativo de -0.07%. El índice mantiene una tendencia positiva acumulada anual de +1.57% en moneda local, mientras que el rendimiento ajustado en dólares asciende a +0.48%. Luego, el S&P/BVL Perú SEL varió en +0.49% mientras que el S&P/BVL LIMA 25 en -0.01%. El spot PEN alcanzó S/3.7274. Titular: Fitch ratings: retiro de hasta s/18400 de AFP eleva riesgo de intervención estatal en sistema de pensiones.

Chile: El índice IPSA culminó el día con un retorno negativo de -0.96%. Los sectores más perjudicados de la jornada fueron Tecnologías de información (-4.05%) y Materiales (-3.17%). Las acciones con el peor desempeño fueron Soc Química y Minera Chile (-5.11%) y Grupo Security SA (-4.76%). Titular: Codelco invertirá mas de US\$ 90 millones en exploraciones y gobierno refuerza medida por sobreprecios en el gas natural.

Colombia: El índice COLCAP concluyó la sesión con un retorno positivo de +0.08%. Los sectores más beneficiados de la jornada fueron el de Energía (+5.57%) y Servicios de Comunicación (+5.57%). Las acciones con mejor desempeño fueron Ecopetrol SA (+5.71%) y Empresa Telecom de Bogotá (+5.57%). Titular: Costos de insumos y precios de producción continuaron al alza en mayo.

México: El índice IPC cerró el día en terreno negativo de -0.48%. Los sectores con peor rendimiento de la jornada fueron el de Salud (-1.81%) y Bienes inmobiliarios (-1.77%). Las acciones con peor comportamiento fueron Controladora Vuela Cia(-6.64%) e Industrias Penoles(-6.31%). Titular: Analistas pronostican más inflación pero al menos con mayor crecimiento: encuesta Banxico.

### MILA: Índices bursátiles (6m)

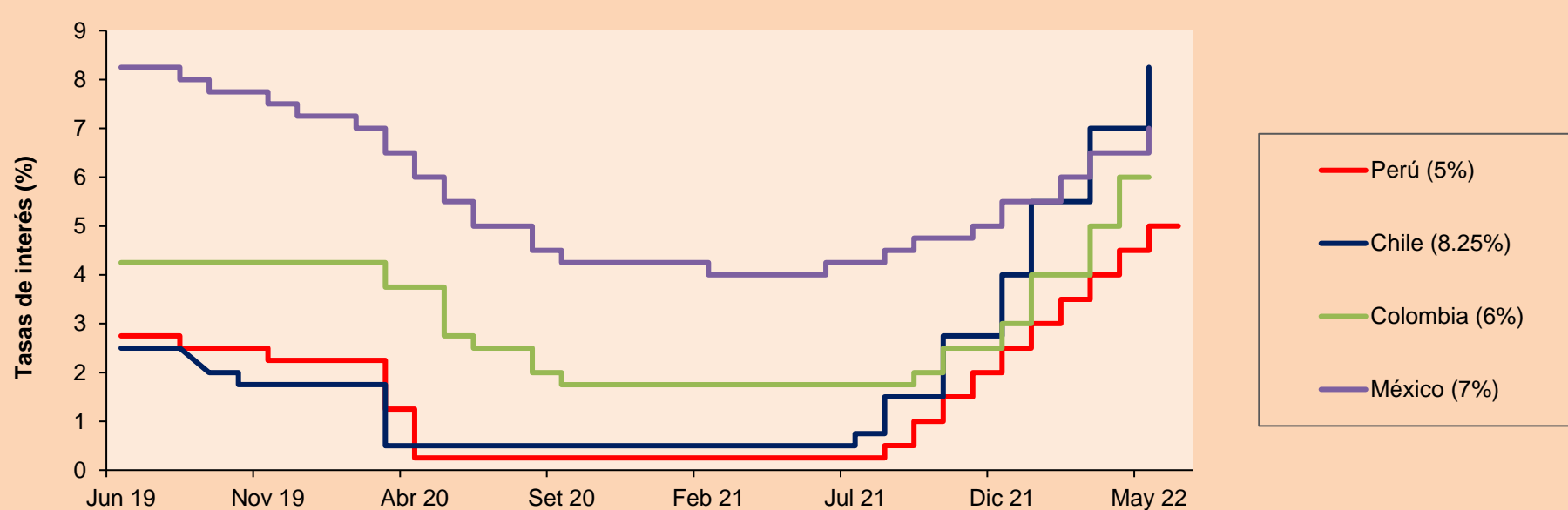


Base: 03/12/21=100  
Fuente: Bloomberg

### ETFs

	Mon.	Cierre	1D	5D	30 D	YTD	Bolsa
▼ iShares MSCI All Peru Capped	USD	30.79	-0.55%	1.32%	-2.38%	3.95%	NYSE Arca
▲ iShares MSCI Chile Capped	USD	29.82	-1.84%	2.69%	18.85%	29.15%	Cboe BZX
▲ Global X MSCI Colombia	USD	12.0799	0.29%	9.83%	7.28%	20.88%	NYSE Arca
▼ iShares MSCI Mexico Capped	USD	51.65	-0.81%	0.10%	3.92%	2.08%	NYSE Arca
▼ iShares MSCI Emerging Markets	USD	42.34	-0.70%	3.44%	0.05%	-13.33%	NYSE Arca
▼ Vanguard FTSE Emerging Markets	USD	43.35	-0.66%	3.34%		-12.35%	NYSE Arca
▼ iShares Core MSCI Emerging Markets	USD	52.21	-0.68%	3.28%	0.12%	-12.78%	NYSE Arca
▼ iShares JP Morgan Emerging Markets Bonds	USD	57.75	-0.79%	1.58%	-1.58%	-8.07%	Cboe BZX
▼ Morgan Stanley Emerging Markets Domestic	USD	4.63	-0.86%	-0.22%	1.76%	-15.51%	New York

### MILA: Tasas de Referencia de Política Monetaria



Fuente: Bloomberg

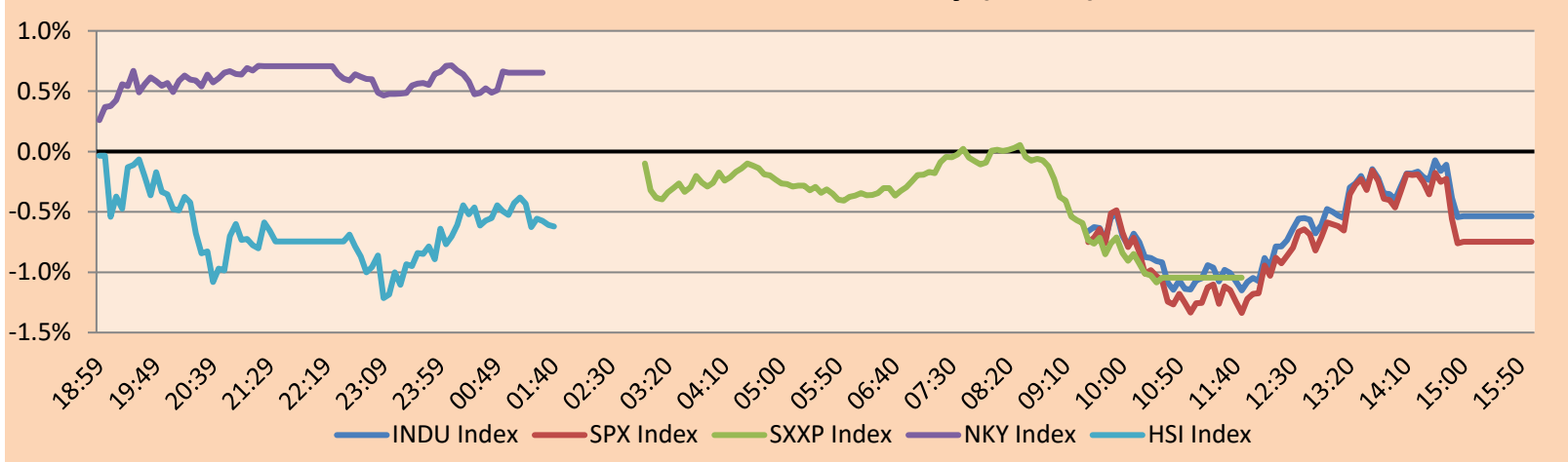


## MUNDO

Principales índices	Cierre	1 D*	5 D*	1 M*	YTD*	Cap. Burs. (US\$ Mill.)
▼ Dow Jones (EEUU)	32,813.23	-0.54%	2.77%	-0.50%	-9.70%	10,311,740
▼ Standard & Poor's 500 (EEUU)	4,101.23	-0.75%	4.05%	-0.74%	-13.95%	36,213,128
▼ NASDAQ Composite (EEUU)	11,994.46	-0.72%	6.48%	-2.76%	-23.33%	20,598,298
▼ Stoxx EUROPE 600 (Europa)	438.72	-1.04%	1.02%	-2.59%	-10.06%	11,479,553
▼ DAX (Alemania)	14,340.47	-0.33%	2.37%	1.72%	-9.72%	1,399,343
▼ FTSE 100 (Reino Unido)	7,532.95	-0.98%	0.14%	-0.15%	2.01%	1,677,207
▼ CAC 40 (Francia)	6,418.89	-0.77%	1.91%	-1.76%	-10.26%	1,945,420
▼ IBEX 35 (España)	8,747.20	-1.18%	-0.15%	1.90%	0.38%	547,932
▲ MSCI AC Asia Pacific Index	169.51	0.22%	3.82%	0.42%	-12.23%	22,404,410
▼ HANG SENG (Hong Kong)	21,294.94	-0.56%	5.57%	0.97%	-8.99%	3,367,419
▼ SHANGHAI SE Comp. (China)	3,182.16	-0.13%	2.40%	4.43%	-12.57%	6,420,577
▲ NIKKEI 225 (Japón)	27,457.89	0.65%	2.92%	2.38%	-4.63%	3,624,054
▲ S&P / ASX 200 (Australia)	7,233.98	0.32%	1.10%	-1.54%	-2.83%	1,727,307
▲ KOSPI (Corea del Sur)	2,685.90	0.61%	3.07%	-0.34%	-9.80%	1,649,909

\*Leyenda: Variación 1D: 1 Día; 5D: 5 Días, 1M: 1 Mes; YTD: Var.% 31/12/21 a la fecha

### Mercado Evolución Intraday (var %)

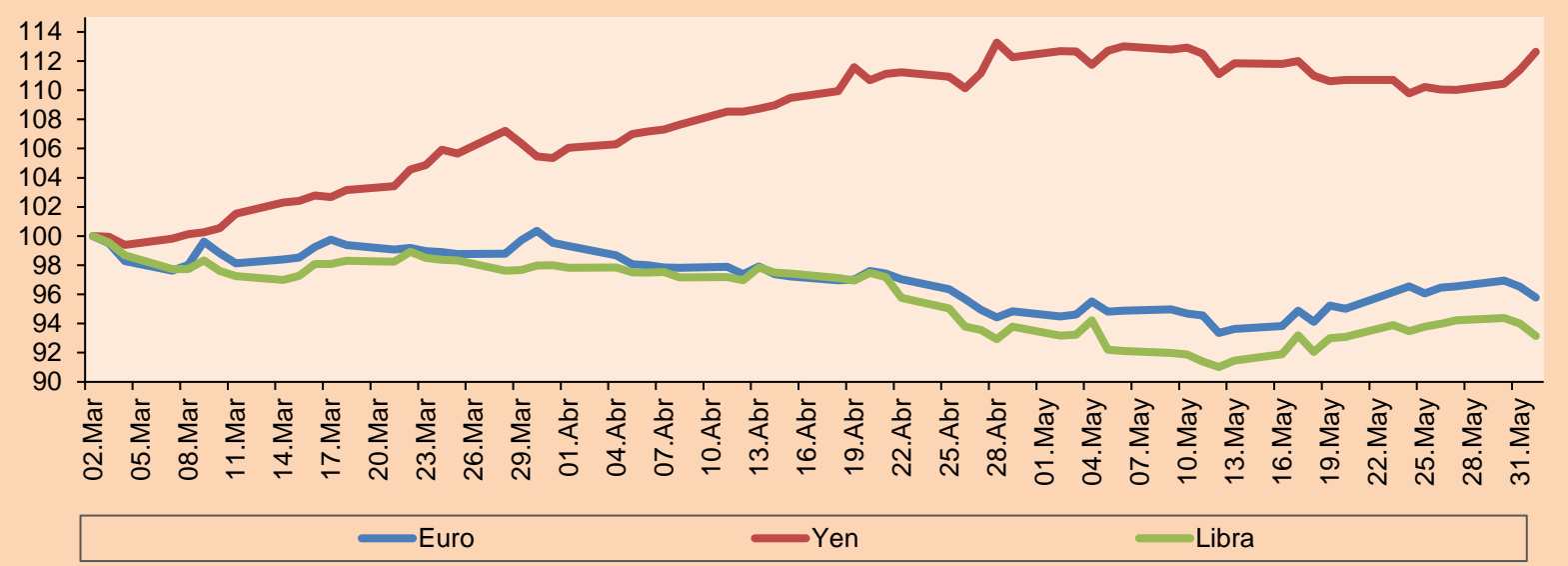


Fuente: Bloomberg

Monedas	Precio	1 D*	5 D*	1 M*	YTD*
▼ Euro	1.0650	-0.78%	-0.29%	1.36%	-6.33%
▲ Yen	130.1300	1.13%	2.21%	-0.02%	13.08%
▼ Libra Esterlina	1.2487	-0.91%	-0.69%	-0.04%	-7.72%
▲ Yuan	6.6862	0.22%	-0.10%	1.18%	5.19%
▲ Dólar de Hong Kong	7.8478	0.01%	-0.03%	0.00%	0.66%
▲ Real Brasileño	4.8161	1.74%	-0.21%	-5.29%	-13.62%
▲ Peso Argentino	120.3240	0.11%	1.02%	3.97%	17.12%

\*Leyenda: Variación 1D: 1 Día; 5D: 5 Días, 1M: 1 Mes; YTD: Var.% 31/12/21 a la fecha

### Índices de Tipo de Cambio (3 meses)

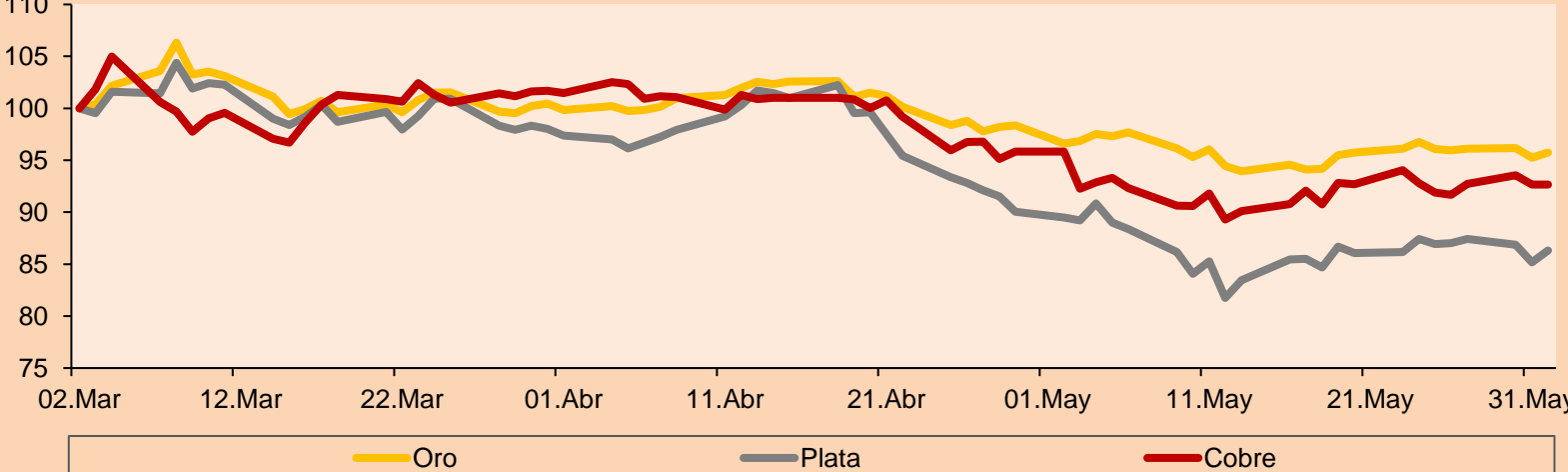


Base: 02/03/22=100  
Fuente: Bloomberg

Commodities	Precio	1 D*	5 D*	1 M*	YTD*
▲ Oro (US\$ Oz. T) (LME)	1,846.60	0.50%	-0.37%	-0.88%	0.95%
▲ Plata (US\$ Oz. T) (LME)	21.83	1.31%	-0.71%	-3.57%	-6.33%
- Cobre (US\$ TM) (LME)	9,445.50	0.00%	0.84%	-3.33%	-3.03%
- Zinc (US\$ TM) (LME)	3,939.00	0.00%	4.88%	-5.11%	9.72%
▲ Petróleo WTI (US\$ Barril) (NYM)	115.26	0.51%	4.47%	11.45%	58.37%
- Estaño (US\$ TM) (LME)	34,935.00	0.00%	1.86%	-14.11%	-11.27%
- Plomo (US\$ TM) (LME)	2,173.70	0.00%	4.03%	-3.78%	-7.02%
▲ Azúcar #11 (US\$ Libra) (NYB-ICE)	19.44	0.21%	-1.22%	3.13%	5.71%
▲ Cacao (US\$ TM) (NYB-ICE)	2,524.00	1.12%	4.86%	-3.07%	-1.52%
▲ Café Arábica (US\$ TM) (NYB-ICE)	239.45	3.55%	10.32%	10.91%	6.30%

\*Leyenda: Variación 1D: 1 Día; 5D: 5 Días, 1M: 1 Mes; YTD: Var.% 31/12/20 a la fecha

### Índices de Metales principales (3 meses)



Base: 02/03/22=100  
Fuente: Bloomberg

### Renta Variable

Alemania (Acciones del DAX Index)

Más subieron Mon.	Precio	▲%	Bolsa	Más bajaron Mon.	Mon.	Precio	▼%	Bolsa
DTG GY	EUR	29.59	1.93	Xetra	DHER GY	EUR	35.76	0.06
MTX GY	EUR	183.9	0.03	Xetra	PUM GY	EUR	68.2	-1.47
DB1 GY	EUR	154.35	-1.22	Xetra	ADS GY	EUR	182.44	-1.10
FME GY	EUR	55.18	-2.58	Xetra	IFX GY	EUR	28.9	-0.14

Europa (Acciones del STOXX EUROPE 600)

Más subieron Mon.	Precio	▲%	Bolsa	Más bajaron Mon.	Mon.	Precio	▼%	Bolsa
AUTO NO	NOK	22.2	-0.54	Oslo	TUI LN	GBp	185.4	-3.24
ADP FP	EUR	138.8	-0.25	EN París	ABN NA	EUR	10.76	-1.33
NTGY SQ	EUR	27.95	-0.68	Soc.Bol SIBE	HFG GY	EUR	33.83	-2.28
NHY NO	NOK	72.1	-4.07	Oslo	TKWY NA	EUR	20.09	-3.37

## Panorama Mundial:

### Estados Unidos:

El mercado estadounidense cierra con rendimientos negativos. Comenzando con el índice DOW JONES, el cual cerró con una disminución en su cotización, luego de que se haya confirmado que el Banco Central de Estados Unidos tiene aún determinado el aumento de las tasas de interés, esto a pesar de que las empresas reportan que el crecimiento económico del país estaría cambiando a una velocidad más baja. De la misma manera, el índice S&P500 finalizó la sesión con un resultado negativo, esto en un escenario donde las solicitudes de hipoteca han continuado con una tendencia decreciente, siendo esta de 2.30%; de manera similar, el índice de compra por parte de los gerentes se contrajo más al esperado por las encuestas, siendo este dato 57, lo cual indicaría que las condiciones de mercado se encuentran en deterioro. Finalmente, el índice NASDAQ cerró con una pérdida similar a los otros índices, en un contexto donde el país norteamericano no tiene una manera inmediata de bajar el precio de gasolina a los residentes, por lo cual se esta considerando otras propuestas disminuir el precio de venta del crudo ruso, algo que mencionó el presidente Joe Biden. Por otro lado, el presidente de la FED de St. Louis, indicó que ven como posibilidad el aumento de las tasas de interés hasta 3.5% en sus intentos para atacar la inflación. De este modo, DOW JONES -0.54%; S&P 500 -0.75%; NASDAQ -0.72% terminaron con resultados negativos.

### Europa:

Los principales índices europeos terminaron la sesión con rendimientos negativos. El índice paneuropeo STOXX 600 cerró a la baja este miércoles, en un contexto en el cual el sentimiento de mercado se encuentra debilitado por la una cifra reducida de ventas del sector Retail alemán y la ralentización de la actividad industrial en la Eurozona. Esto, en línea con los resultados de inflación mayor a la esperada en la zona euro, aumentaron la preocupación de desaceleración económica y elevada inflación. El FTSE 100 también cerró con rendimientos en terreno negativo, debido al débil desempeño de valores de servicios públicos y tecnológicos, en medio de mayor preocupación por parte de los inversionistas por el elevado marco inflacionario global y la desaceleración de algunos indicadores productivos en Europa. Asimismo, los siguientes dos días de la semana los mercados ingleses no cotizarán por feriado de la Reina Elizabeth. Respecto al mercado alemán, el índice DAX cerró ligeramente negativo, siguiendo la dinámica pesimista de los inversionistas regionales enfocados en la ralentización de la Eurozona. No obstante, este impacto fue amortiguado por el crecimiento de la actividad industrial para el caso de Alemania. Por último, el mercado francés cerró en condiciones similares, siguiendo la dinámica del resto de países europeos. En particular, también fue afectada por un PMI de 54.6 en mayo, el menor en los últimos 7 meses debilitado por el incremento del nivel de precios y el consecuencia impacto en la demanda. De este modo, FTSE 100 -0.98%; CAC 40 -0.77%; DAX -0.33%; STOXX 600 -1.04% terminaron con rendimientos negativos.

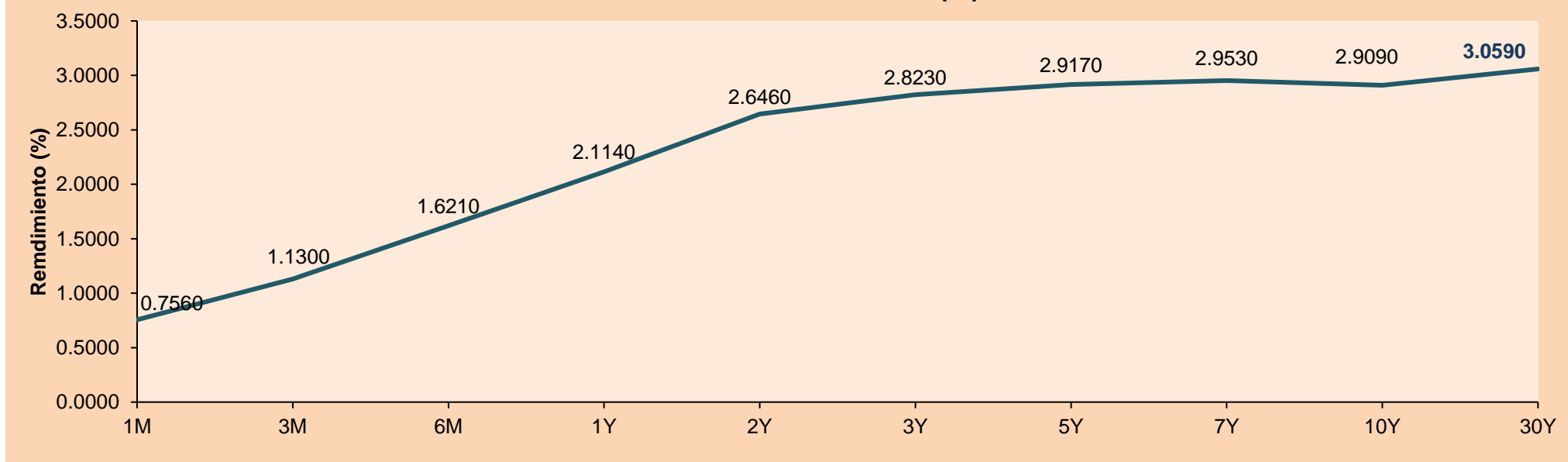
### Asia:

Los principales índices asiáticos cerraron en su mayoría con rendimientos mixtos en un contexto donde China reportó su PMI manufacturero para mayo, el cual fue mejor que el de abril. Las lecturas del PMI son secuenciales y representan una expansión o contracción intermensual. El mercado chino cerró en terreno negativo en vista de que analistas prevén que la economía china se contraiga en el segundo trimestre, y que la recuperación dependa en gran medida de la evolución del COVID en el país. El índice Hang Seng terminó a la baja ya que, si bien las restricciones por COVID-19 se han reducido, la estrategia de cero-COVID de China sigue presente. Por lo tanto, cualquier rebrote en Pekín o Shanghai devolvería a China al inicio. El mercado surcoreano no negoció esta sesión debido a que se llevaba a cabo el Día de la Elección Local. El mercado japonés cerró en terreno positivo debido al reporte favorable de J.P. Morgan sobre su sector automovilístico. El reporte menciona que es probable que estas empresas registren beneficios récord a medida que suben los precios de los vehículos y se recorten los costos para mitigar el impacto inflacionario. El mercado australiano terminó al alza gracias a un crecimiento mayor al esperado. El PBI creció 0.8% trimestralmente, mostrando que hay soporte para que la economía opere con tasas de interés más altas. De esta forma, NIKKEI +0.65%; HANG SENG -0.56%; CSI 300 -0.20%; S&P/ASX 200 +0.32%; KOSPI +0.61%, SHANGHAI COMPOSITE -0.13% terminaron con rendimientos mixtos.

### ETFs

ETF	Mon.	Cierre	1D	5D	30 D	YTD	Bolsa
SPDR S&P 500 ETF TRUST	USD	409.59	-0.81%	3.08%	-1.18%	-13.76%	NYSE Arca
ISHARES MSCI EMERGING MARKET	USD	42.34	-0.70%	3.44%	0.05%	-13.33%	NYSE Arca
ISHARES IBOXX HIGH YLD CORP	USD	78.9	-0.75%	0.65%	0.86%	-9.32%	NYSE Arca
FINANCIAL SELECT SECTOR SPDR	USD	34.9	-1.61%	2.08%	1.10%	-10.63%	NYSE Arca
VANECK GOLD MINERS ETF	USD	31.98	0.79%	-1.87%	-7.44%	-0.16%	NYSE Arca
ISHARES RUSSELL 2000 ETF	USD	184.26	-0.57%	3.09%	-1.41%	-17.17%	NYSE Arca
SPDR GOLD SHARES	USD	172.23	0.64%	-0.49%	-0.81%	0.74%	NYSE Arca
ISHARES 20+ YEAR TREASURY BO	USD	116.22	-0.29%	-2.61%	-0.82%	-21.57%	NASDAQ GM
INVESCO QQQ TRUST SERIES 1	USD	306	-0.74%	5.06%	-3.92%	-23.09%	NASDAQ GM
ISHARES BIOTECHNOLOGY ETF	USD	115.44	-1.05%	0.58%	-2.47%	-24.36%	NASDAQ GM
ENERGY SELECT SECTOR SPDR	USD	88.62	1.63%	3.06%	16.07%	59.68%	NYSE Arca
PROSHARES ULTRA VIX ST FUTUR	USD	13.69	-1.08%	-10.41%	-23.26%	10.14%	Choe BZX
UNITED STATES OIL FUND LP	USD	85.54	0.08%	3.71%	9.13%	57.36%	NYSE Arca
ISHARES MSCI BRAZIL ETF	USD	35.1	-0.43%	1.01%	10.97%	25.04%	NYSE Arca
SPDR S&P OIL & GAS EXP & PR	USD	159.68	3.27%	8.15%	20.97%	66.56%	NYSE Arca
UTILITIES SELECT SECTOR SPDR	USD	74.21	-0.16%	0.28%	5.22%	3.67%	NYSE Arca
ISHARES US REAL ESTATE ETF	USD	98.26	-0.89%	0.62%	-2.90%	-15.40%	NYSE Arca
SPDR S&P BIOTECH ETF	USD	67.53	-1.82%	-0.30%	-12.05%	-39.68%	NYSE Arca
ISHARES IBOXX INVESTMENT GRA	USD	113.5	-0.82%	-1.01%	1.63%	-14.35%	NYSE Arca
ISHARES JP MORGAN USD EMERGI	USD	90.75	-0.55%	-0.57%	0.81%	-16.79%	NASDAQ GM
REAL ESTATE SELECT SECT SPDR	USD	43.74	-1.09%	0.23%	-3.64%	-15.58%	NYSE Arca
ISHARES CHINA LARGE-CAP ETF	USD	31.53	-1.04%	6.66%	1.48%	-13.81%	NYSE Arca
CONSUMER STAPLES SPDR	USD	73.5	-1.30%	0.19%	-4.07%	-4.68%	NYSE Arca
VANECK JUNIOR GOLD MINERS	USD	39.59	0.97%	-0.55%	-6.05%	-5.58%	NYSE Arca
SPDR BLOOMBERG HIGH YIELD BO	USD	97.84	-0.79%	0.98%	0.73%	-9.88%	NYSE Arca
VANGUARD REAL ESTATE ETF	USD	98.25	-0.83%	0.71%	-3.14%	-15.31%	NYSE Arca
GRAYSCALE BITCOIN TRUST BTC	USD	19.47	-5.21%	2.10%	-25.60%	-43.15%	OTC US

### Curva de Rendimiento Bonos Tesoro EEUU (%)



Fuente: Bloomberg



LIMA

Acciones

	Valor	Moneda	Precio	1D*	5D*	30D*	YTD*	Frecuencia	Volumen (US\$)	Beta	Dividend Yield (%)	Price Earning	Capitalización Bursátil (M US\$)	Sector Económico*	Participación Índice
▼	ALICORC1 PE**	S/.	5.10	-0.57%	1.98%	-4.65%	-3.14%	100.00%	174,891	0.84	16.37	11.43	1,166.50	Industrial	3.53%
-	ATACOCB1 PE**	S/.	0.10	0.00%	0.00%	-9.09%	-16.67%	25.00%	1,904	1.00	0.00	-	33.34	Mineras	1.02%
▲	BACKUS1 PE**	S/.	22.00	1.38%	2.37%	-7.56%	7.32%	95.00%	67,184	0.79	19.84	7.45	7,972.14	Industriales	0.82%
▼	BAP PE**	US\$	137.80	-2.32%	-1.22%	0.27%	11.33%	100.00%	107,946	1.25	2.90	-	13,005.88	Diversas	5.82%
▲	BVN PE**	US\$	8.70	0.12%	2.35%	-5.43%	19.18%	100.00%	683,457	1.34	0.80	-	2,398.02	Mineras	5.88%
-	CASAGRC1 PE**	S/.	7.00	0.00%	-0.14%	-18.13%	-23.08%	80.00%	100,351	1.20	0.00	4.19	158.19	Agrario	1.31%
▲	BBVAC1 PE**	S/.	1.52	0.66%	1.33%	-13.14%	-16.02%	100.00%	27,252	0.86	7.59	5.79	2,756.04	Bancos y Financieras	2.85%
-	CORAREI1 PE**	S/.	1.42	0.00%	-4.05%	-5.96%	-17.44%	85.00%	549	0.77	0.00	2.50	576.18	Industriales	1.72%
▲	CPACASC1 PE**	S/.	3.90	1.30%	-2.50%	-11.36%	-21.21%	100.00%	8,161	0.72	20.26	10.83	485.64	Industriales	2.38%
▼	CVERDEC1 PE**	US\$	29.45	-1.17%	-1.01%	-25.25%	-20.90%	100.00%	32,872	0.86	6.31	7.96	10,309.15	Mineras	5.25%
-	ENGEPEC1 PE**	S/.	1.93	0.00%	4.32%	-9.81%	-6.76%	95.00%	2,894	0.82	16.26	7.19	1,240.40	Servicios Públicos	1.44%
-	ENDISPC1**	S/.	3.75	0.00%	1.35%	-4.82%	-6.25%	35.00%	14,144	0.87	0.00	6.73	642.44	Servicios Públicos	0.98%
▼	FERREYC1 PE**	S/.	2.10	-0.47%	0.00%	-9.48%	2.44%	100.00%	44,632	1.01	11.36	4.02	533.01	Diversas	4.90%
▼	AENZAC1 PE**	S/.	1.01	-0.98%	-1.94%	-24.63%	-26.28%	95.00%	4,321	1.07	0.00	-	324.34	Diversas	4.05%
▲	IFS PE**	US\$	27.30	3.57%	2.82%	4.04%	1.68%	90.00%	19,976	0.97	8.79	-	3,150.91	Diversas	7.22%
▲	INRETC1 PE**	US\$	30.50	1.40%	0.00%	-16.21%	-12.73%	85.00%	157,106	1.00	4.49	19.85	3,316.78	Diversas	5.28%
-	LUSURC1 PE**	S/.	14.50	0.00%	4.32%	-9.38%	1.83%	50.00%	3,097	0.00	0.00	12.02	1,894.29	Servicios Públicos	1.81%
▼	MINSURI1 PE**	S/.	4.59	-3.37%	3.15%	-16.55%	16.20%	95.00%	32,788	1.09	14.98	1.75	3,550.19	Mineras	3.09%
▼	PML PE**	US\$	0.11	-15.38%	0.00%	-15.38%	-8.33%	20.00%	3,578	1.12	0.00	-	29.87	Mineras	2.12%
▲	SCCO PE**	US\$	62.01	0.37%	1.61%	1.16%	0.37%	95.00%	55,765	0.96	6.69	13.29	47,939.31	Mineras	2.14%
▲	SIDERC1 PE**	S/.	1.45	0.69%	3.57%	-1.36%	-9.38%	70.00%	5,264	0.83	43.24	3.41	272.31	Industriales	1.43%
▼	TV PE**	US\$	0.53	-5.36%	1.92%	-31.17%	-59.23%	90.00%	14,979	1.22	0.00	-	52.44	Mineras	2.93%
▲	UNACEMC1 PE**	S/.	1.60	1.27%	2.56%	-17.95%	-33.33%	85.00%	122,212	0.95	6.88	6.69	780.44	Industriales	3.00%
-	VOLCABC1 PE**	S/.	0.60	0.00%	0.00%	-26.83%	0.00%	100.00%	554,287	1.13	0.00	8.25	656.21	Mineras	5.90%
-	BROCALC1 PE**	S/.	6.99	0.00%	-0.14%	-6.80%	34.42%	10.00%	2,250	0.00	0.00	52.66	304.73	Mineras	0.00%
-	RIMSEGC1 PE**	S/.	0.80	0.00%	0.00%	10.98%	-6.98%	5.00%	2,390	0.00	0.00	11.82	354.52	Seguros	0.00%
-	CORAREC1 PE**	S/.	2.12	0.00%	0.00%	-1.40%	11.58%	45.00%	4,528	0.00	0.00	3.73	576.18	Industriales	0.00%
-	ENGIEC1 PE**	S/.	5.68	0.00%	0.00%	-7.94%	-3.07%	25.00%	31	0.00	0.00	15.73	916.40	Industriales	0.00%
-	GBVLAC1 PE**	S/.	2.42	0.00%	0.00%	-3.97%	-11.03%	25.00%	5,178	0.00	0.00	25.15	118.22	Diversas	0.00%

Cantidad de Acciones: 29  
Fuente: Bloomberg, Económica  
\* Bloomberg Industry Classification System  
\*\* Se utiliza el PER de la bolsa y moneda de origen del instrumento  
\*Leyenda: Variación 1D: 1 Día; 5D: 5 Días; 1M: 1 Mes; YTD: Var.% 31/12/21 a la fecha

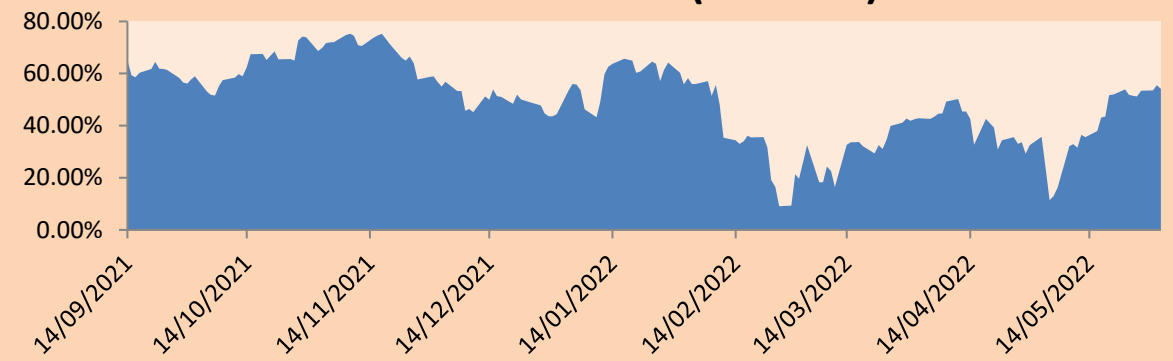
Subieron 9  
Bajaron 8  
Mantuvieron 12

Índices Sectoriales

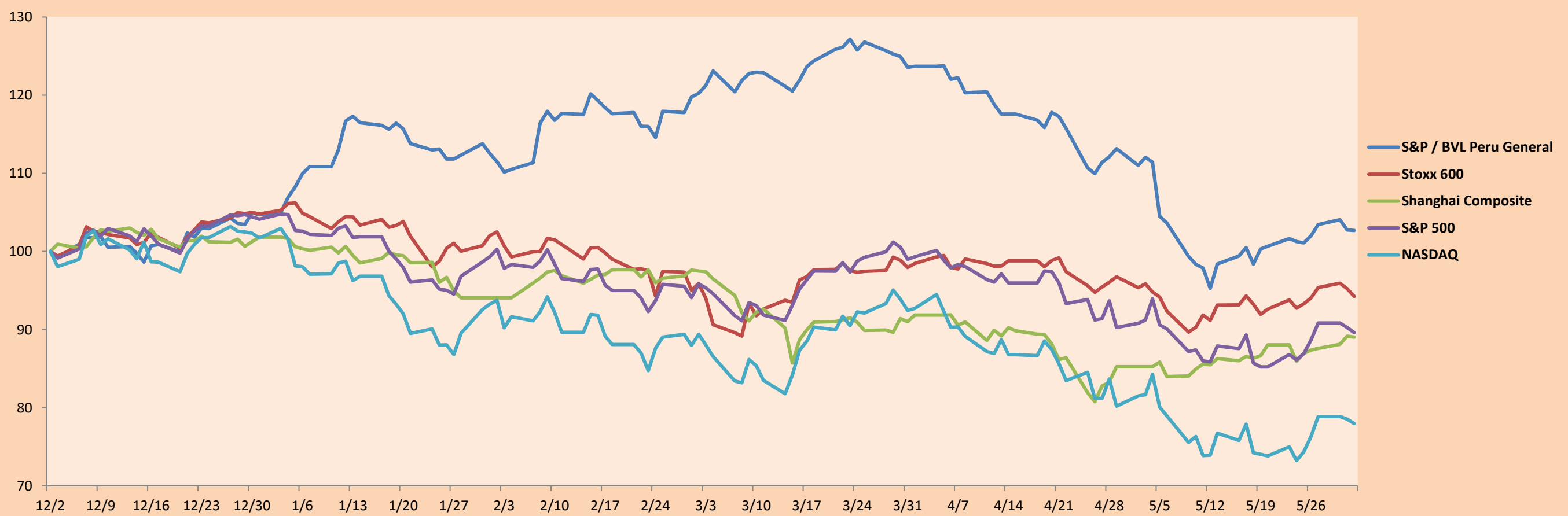
	Cierre	1D*	5D*	30D*	YTD*	Beta	
▲	S&P/BVLMining	401.73	0.26%	2.68%	-6.80%	-2.40%	1.00
▲	S&P/BVLConsumer	1,045.47	1.38%	2.32%	-9.95%	-8.93%	0.50
▲	S&P/BVLIndustrials	227.24	0.27%	-0.01%	-11.84%	-11.95%	0.80
▼	S&P/BVLFinancials	959.11	-1.35%	0.36%	0.11%	5.85%	1.37
▲	S&P/BVLConstruction	229.32	0.62%	-0.02%	-12.88%	-19.08%	0.72
-	S&P/BVLPublicSvcs	538.84	0.00%	1.50%	-6.88%	-1.76%	0.10
-	S&P/BVLElectricUtil	526.04	0.00%	1.50%	-6.88%	-1.76%	0.10

\*Leyenda: Variación 1D: 1 Día; 5D: 5 Días; 1M: 1 Mes; YTD: Var.% 31/12/21 a la fecha

Correlación Rend. Índice Minero vs Índice de Metales de Londres (3 meses)



Índices (6 meses)



Base: 02/12/21=100  
Fuente: Bloomberg

Coordinador Laboratorio de Mercado de Capitales: MS Javier Penny Pestana  
Apoyo: Sebastian Ore, Fabrizio Lavallo, Miguel Solimano y Jhonatan Cueva  
email: pulsobursatil@ulima.edu.pe  
facebook: www.facebook.com/pulsobursatil.ul

## RATING SOBERANO

### CLASIFICACIONES DE RIESGO

Moody's	S&P	Fitch	
Aaa	AAA	AAA	Prime 51
Aa1	AA+	AA+	Alto Grado
Aa2	AA	AA	
Aa3	AA-	AA-	
A1	A+	A+	Grado Alto Medio
A2	A	A	
A3	A-	A-	
Baa1	BBB+	BBB+	Grado Bajo Medio
Baa2	BBB	BBB	
Baa3	BBB-	BBB-	
Ba1	BB+	BB+	Sin Grado de Inversión Especulativo
Ba2	BB	BB	
Ba3	BB-	BB-	
B1	B+	B+	Altamente Especulativo
B2	B	B	
B3	B-	B-	
Caa1	CCC+	CCC	Riesgo Sustancial Extremadamente Especulativo
Caa2	CCC		
Caa3	CCC-		
Ca	CC	DDD	Poca esperanzas de Pago
C	C		
	D		
		DD	Impago
		D	

Fuente: Bloomberg

Rating Crédito Latinoamérica			
Clasificadora de riesgo			
País	Moody's	Fitch	S&P
Perú	Baa1	BBB	BBB
México	Baa1	BBB-	BBB
Venezuela	C	WD	NR
Brazil	Ba2	BB-	BB-
Colombia	Baa2	BB+	BB+
Chile	A1	A-	A
Argentina	Ca	WD	CCC+
Panamá	Baa2	BBB-	BBB

Fuente: Bloomberg

## Riesgo País Latinoamérica(pbs)



Fuente: BCRP

Coordinador Laboratorio de Mercado de Capitales: MS Javier Penny Pestana  
Apoyo: Sebastian Ore, Fabrizio Lavalle, Miguel Solimano y Jhonatan Cueva  
email: pulsobursatil@ulima.edu.pe  
facebook: www.facebook.com/pulsobursatil.ul