

# GUÍA PARA CITAR TABLAS Y FIGURAS 2022



# CONTENIDO

¿QUÉ SON LAS TABLAS Y FIGURAS?.....	3
¿POR QUÉ HACER REFERENCIAS DE TABLAS Y FIGURAS ES DIFERENTE? .....	4
UTILIZANDO TABLAS Y FIGURAS EN TU TESIS Y/O TRABAJO DE INVESTIGACIÓN.....	4
Escenario 1. Estoy adaptando o reproduciendo una tabla o figura publicada.....	4
Escenario 2. Estoy utilizando mi propia tabla o figura .....	6
ATRIBUCIÓN DE DERECHO DE AUTOR PARA DIFERENTES TIPOS DE FUENTE .....	7
LIBRO O INFORME .....	7
CAPÍTULO DE UN LIBRO EDITADO.....	7
ARTÍCULO DE REVISTA O PERIÓDICO.....	7
PÁGINA WEB.....	8
TABLA CON INFORMACIÓN DE PÁGINA WEB COMERCIAL .....	8
REDES SOCIALES.....	9
Cómo incorporar tablas y figuras en tu trabajo de investigación.....	10
CASO 1: UNA SOLA FUENTE CITADA EN SU TABLA O FIGURA.....	11
CASO 2: MÚLTIPLES FUENTES CITADAS EN SU TABLA O FIGURA .....	12

## Citación y referencias de tablas y figuras en APA 7ª. Edición

Nota: Estas instrucciones para referenciar tablas y figuras son principalmente para los estudiantes que realizan trabajos de investigación en la Universidad.

La mayoría de los tipos de representaciones visuales requieren una atribución de derechos de autor para su reimpresión<sup>1</sup> o adaptación<sup>2</sup>, incluyendo tablas y figuras publicadas en artículos de revistas científicas, libros, reportes, páginas y sitios web, y otras obras, así como imágenes de internet como ilustraciones, infografías, fotografías y capturas de pantalla. Puede encontrar más información en el Manual de Publicaciones APA 7.ª edición 2020.

### ¿QUÉ SON LAS TABLAS Y FIGURAS?

El objetivo principal de cualquier tabla o figura es facilitar a los lectores la comprensión del trabajo. A veces, la diferencia entre tablas y figuras puede no estar muy claro, las tablas, generalmente, muestran valores numéricos o información textual organizadas en columnas y filas, en cambio, una figura se considera a cualquier tipo de ilustración o imagen que no sea una tabla, por ejemplo, un cuadro, gráfico, fotografía, dibujo o cualquier otra ilustración o representación no textual. Si bien las tablas y figuras atraen la atención, su inclusión debe tener un propósito.

Las tablas son valores numéricos y texto mostrados en filas y columnas.

Ejemplo de tabla:

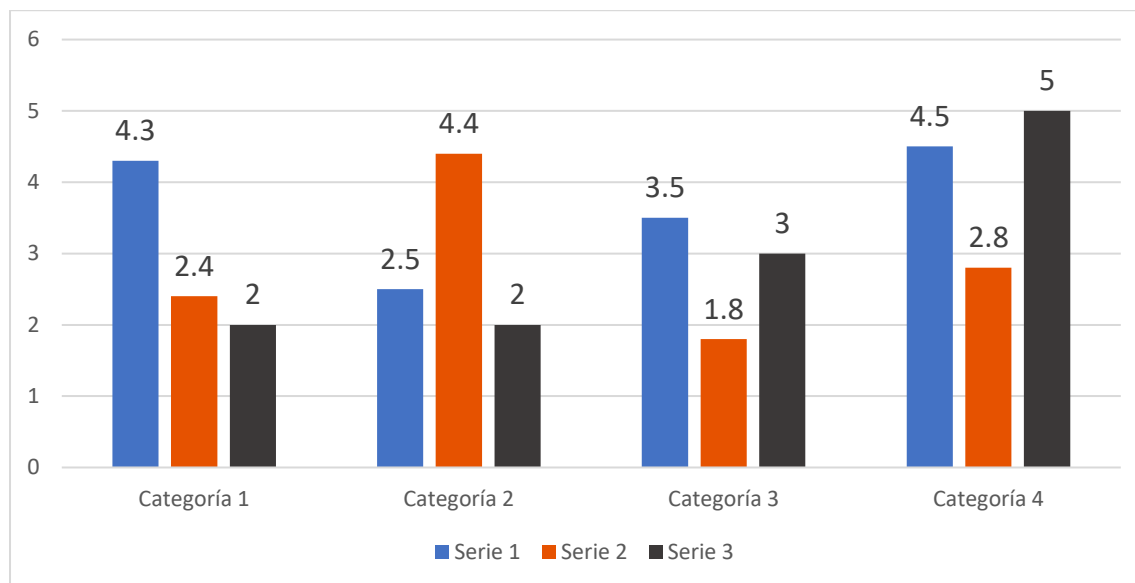
	Población 2020	Promedio de edad	Promedio de perros por hogar	Puntuación de felicidad
Hogwarts	18 236	46,3	2	8,7
Rivendell	23 210	56,9	1,7	8,2
Narnia	21 658	36,9	2,3	8,9

<sup>1</sup> Reimpresión significa reproducir el material exactamente como apareció originalmente, sin modificaciones, en la forma en que se pretendía.

<sup>2</sup> Adaptación se refiere a la modificación del material de tal manera que sea adecuado para un nuevo propósito (p. ej., utilizando parte de una tabla o figura en una nueva tabla o figura en su escrito)

Las figuras incluyen todo tipo de ilustración (diagrama, mapa, gráfico, fotografía, dibujo) que no sea una tabla.

Ejemplo de figura:



## ¿POR QUÉ HACER REFERENCIAS DE TABLAS Y FIGURAS ES DIFERENTE?

En el estilo APA, una cita en el texto y su correspondiente referencia, proporcionan un nivel apropiado de reconocimiento del trabajo de otras personas para la mayoría de los tipos de documentos. Sin embargo, cuando se adaptan o reproducen tablas y figuras, es necesario un reconocimiento adicional de los derechos de autor. La American Psychological Association establece que se atribuyan los derechos de autor siempre que se reproduzca una tabla o figura, indicando los detalles de la fuente y el propietario de los derechos de autor.

## UTILIZANDO TABLAS Y FIGURAS EN TU TESIS Y/O TRABAJO DE INVESTIGACIÓN

Escenario 1. Estoy adaptando o reproduciendo una tabla o figura publicada

a. Encima de la tabla o figura:

- **Número:** En la parte superior de la Tabla escriba la palabra "Tabla" y el número, en arábigos, en negrita y alineado a la izquierda. El primer dígito debe corresponder al número del capítulo; el segundo dígito, al número de la tabla.
- Si tiene más de una tabla o figura en su documento, numérelas secuencialmente en el orden en que aparecen en su texto. La numeración es distinta para las tablas y las figuras.



- **Título:** El contenido básico de la tabla debe deducirse fácilmente del título. El título debe ser breve pero claro y explicativo. Escriba el título de la tabla en cursiva, debajo del número de la tabla. Evite títulos de tabla demasiado generales y demasiado detallados.

**b. Debajo de la tabla o figura proporcione un epígrafe con detalles de la fuente de la que se ha extraído la tabla o figura:**

- Escriba la palabra *Nota* en cursiva seguida de un punto, luego escriba "De" cuando lo haya reproducido (copiado directamente) y "Adaptada de" cuando lo haya adaptado (alterado del original, como por ejemplo cambiando el diseño o presentando sólo algunos de los datos).
- Indique el título, autor, año de publicación y los detalles de la fuente de la tabla o figura (los componentes requeridos difieren según la fuente. Revise los ejemplos de los diferentes tipos de referencias).

**c. Lista de referencias**

Indique en la lista de referencias la fuente (artículo de revista, libro, etc.) en la que encontró la tabla o figura. Siga las instrucciones de la guía: [citas y referencias en APA](#).

**d. En el texto**

Las tablas y las figuras deben mencionarse en el texto del trabajo por el número de la tabla o de la figura para que el lector entienda por qué las ha incluido.

Ejemplo de demostración de las indicaciones anteriores: adaptación de una tabla de un artículo publicado en una revista.

**Tabla 1.1**

*Perú: Desembarque marítimo de recursos hidrobiológicos según destino, 2020 (Toneladas)*

<b>Destino</b>	<b>2019</b>	<b>2020</b>	<b>Variación %</b>
<b>Nacional</b>	4785	5549	16,0
<b>Consumo humano indirecto</b>	3382	4315	27,6
Anchoveta	3382	4315	27,6
<b>Consumo humano directo</b>	1403	1234	-12,0
Enlatado	147	143	-2,7
Congelado	781	694	-11,1
Curado	77	42	-45,5
Fresco	398	355	-10,8

*Nota.* Adaptada de *Panorama de la economía peruana 1950-2020* (p. 23), por Dirección Nacional de Cuentas Nacionales, 2021, Instituto Nacional de Estadística e Informática.

[https://www.inei.gob.pe/media/MenuRecursivo/publicaciones\\_digitales/Est/Lib1799/](https://www.inei.gob.pe/media/MenuRecursivo/publicaciones_digitales/Est/Lib1799/)

## Escenario 2. Estoy utilizando mi propia tabla o figura

Puede crear e incluir en su trabajo una tabla o figura a partir de los datos que ha recogido. En este caso, debe incluir un número de tabla o figura, así como un título descriptivo.

Sin embargo, no se requiere una nota, ya que usted es el creador del contenido.

**Tabla 1.2**

*Cobro de comisión en las etapas de la prestación de servicios*

<b>Tipo de comisión</b>	<b>Componente del Cálculo</b>	<b>Vigencia</b>	<b>Base legal actual</b>
Comisión fija	Monto fijo en soles	No vigente desde enero 1997	
Comisión sobre flujo	% porcentaje variable sobre remuneración	Vigente desde junio 1993	Inciso a) Artículo 24 TUO LSPP
Comisión sobre saldo	% porcentaje sobre el saldo acumulado en la CIC	Vigente desde febrero 2013	Inciso d) Artículo 24 TUO LSPP
Comisión Mixta	% porcentaje sobre remuneración y % sobre el saldo CIC	Vigente desde febrero 2013	Inciso d) Artículo 24 TUO LSPP
Comisión aportes voluntarios	% porcentaje sobre el saldo de aportes voluntarios y por el retiro	Vigente desde julio 1995	Inciso b) Artículo 24 TUO LSPP



Si el autor de la tesis y/o trabajo de investigación es el creador del contenido, no se requiere de una nota.  
No debe colocar la frase: Elaboración propia

Para ver el formato de presentación que debe cumplir una tabla y/o figura, haga clic [aquí](#)

## ATRIBUCIÓN DE DERECHO DE AUTOR PARA DIFERENTES TIPOS DE FUENTE

### LIBRO O INFORME

#### Componentes de la mención de fuente:

Nota en cursivas. De [o Adaptada de] Título del libro o informe en cursivas (p. xxx), por Iniciales de nombre de autor y apellido(s), año, editor (DOI o URL).

#### Ejemplo:

Nota. De *Evidence-Based Critical Care* (p. 108), by P. E. Marik, 2015, Springer (<https://doi.org/10.1007/978-3-319-11020-2>).

### CAPÍTULO DE UN LIBRO EDITADO

#### Componentes de la mención de fuente:

Nota en cursivas. De [o Adaptada de] "Título del capítulo," por Iniciales de nombre del autor y apellido(s), en iniciales de nombre de editor y apellido(s) (Ed.), *título del libro* en cursivas (edición o volumen, p. xxx), año, editor (DOI o URL).

#### Ejemplo:

Nota. De "Aboriginal Protest," por L. Duncan, en G. Foley, A. Schaap y E. Howell (Eds.), *The Aboriginal Tent Embassy: Sovereignty, Black Power, Land Rights and the State* (p. 62), 2014, Routledge (<http://ebookcentral.proquest.com/lib/curtin/reader.action?docID=1323346>).

### ARTÍCULO DE REVISTA O PERIÓDICO

#### Componentes de la mención de fuente:

Nota en cursivas. De [o Adaptada de] "Título del artículo," por Iniciales de nombre del autor y apellido(s), año, *título de la revista o periódico* en cursivas, *volumen* en cursivas (número), p. xx (DOI o URL).

#### Ejemplo:

Nota. Adaptada de "'Strong Black Women': African American Women with Disabilities, Intersecting Identities, and Inequality," por A. L. Miles, 2019, *Gender & Society*, 33(1), p. 49 (<https://doi.org/10.1177/0891243218814820>).

## PÁGINA WEB

### Componentes de la mención de fuente:

Nota en cursivas. De [o Adaptada de] *Título de la página web* en cursivas, por Iniciales de nombre del autor y apellido(s), año, nombre del sitio web (URL).

(Cuando el autor y el nombre del sitio web son los mismos, omite el nombre del sitio web)

### Ejemplo:

Nota. De *Climate Change in Australia*, por CSIRO, 2020  
(<https://www.csiro.au/en/research/environmental-impacts/climate-change/climate-change-information>).

## TABLA CON INFORMACIÓN DE PÁGINA WEB COMERCIAL

### Componentes de la mención de fuente:

Nota en cursivas. De [o Adaptada de] *Título y modelo del producto*, por nombre de la empresa o proveedor, año, nombre del sitio web (URL).

### Figura 1.1

*Máquina de sellado al vacío*

---

Capacidad de producción	900 kg/hr
Potencia	18 Kw
Voltaje	380 v
Medidas	2400 x 1800 x 2850 mm
Peso	1200 Kg
Imagen	



---

Nota. Adaptada de *Máquina de envasado al vacío DZ500/2SB*, por Brother Packing Machinery, s.f., Alibaba.com (<https://bit.ly/38llm2i>).

## REDES SOCIALES

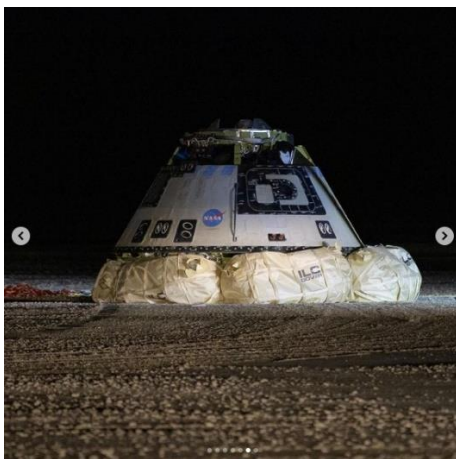
### Componentes de la mención de fuente:

Nota en cursivas. De [o Adaptada de] *Contenido de la publicación hasta las primeras 20 palabras*, por nombre del autor, año, nombre de la red social (URL).

### Figura de Instagram

Figura 1.2

*Boeing CST-100 Starliner*

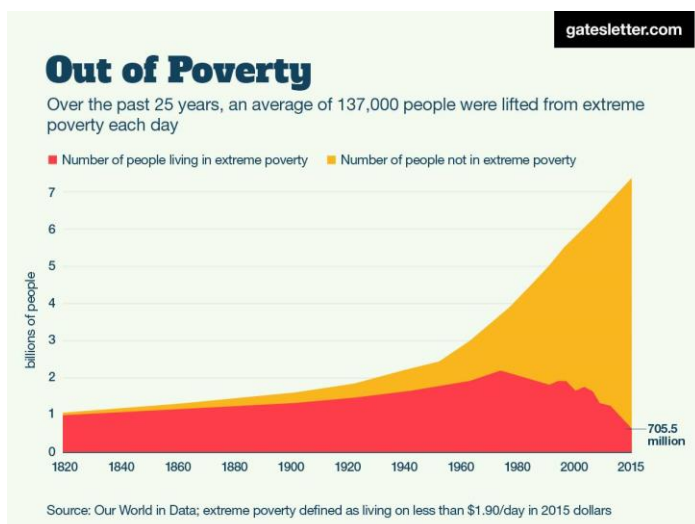


Nota. De *Welcome home, #Starliner !*, por National Aeronautics and Space Administration, 2019 (<https://www.instagram.com/p/B6YjR49pLtl/>).

### Figura de Facebook

Figura 1.3

*Saliendo de la pobreza*



Nota. De *Out of poverty*, por B. Gates, 2017 (<https://bit.ly/3N9op2p>).

## CÓMO INCORPORAR TABLAS Y FIGURAS EN TU TRABAJO DE INVESTIGACIÓN

Ejemplo:

De acuerdo al ranking de universidades peruanas más reciente, elaborado por Webometrics (Ver Tabla 1.3) la Universidad de Lima ha ocupado el puesto número 7. (Ver Tabla 1.3).

Tabla 1.3

*Ranking de universidades peruanas 2022*

Rank	Rank mundial	Universidad	Impacto (posición)	Apertura (posición)	Excelencia (posición)
1	980	Pontificia Universidad Católica del Perú	672	1415	1585
2	1362	Universidad Nacional Mayor de San Marcos	793	995	2689
3	2204	Universidad Peruana Cayetano Heredia	1509	7420	1783
4	2916	Universidad Nacional de Ingeniería Lima	3298	3544	3748
5	2938	Universidad Peruana de Ciencias Aplicadas	3660	2903	3802
6	3117	Universidad Nacional Agraria La Molina	3327	2455	4398
7	3270	Universidad de Lima	1964	3286	5067
8	3334	Universidad del Pacífico Perú	4150	2562	4438
9	3589	Universidad Nacional de San Agustín de Arequipa	6698	3363	3853
10	3848	Universidad Científica del Sur	9324	2655	3824

*Nota.* De Perú, por Webometrics, 2022, Ranking Web de Universidades. ([https://www.webometrics.info/es/latin\\_america\\_es/peru](https://www.webometrics.info/es/latin_america_es/peru))

## CASO 1: UNA SOLA FUENTE CITADA EN SU TABLA O FIGURA

- Use "De" para reproducciones exactas y "Adaptada de" para adaptaciones.
- Proporcione el título, autor, año de publicación y fuente del material
- Si va a colocar una nota general a la tabla y/o figura, coloque la atribución de derechos de autor al final de la nota.
- Puede incluir notas específicas después de la atribución de derechos de autor, en una nota aparte.

Tabla 1.4

*Promedio de años de estudio alcanzado por mujeres y hombres de 15 y más años de edad, 2010-2018*

Grupos de edad / Sexo	2010 <sup>a</sup>	2011	2012	2013	2014	2015	2016	2017	2018
<b>Nacional</b>									
Mujeres	9,7	9,8	9,9	9,9	9,9	9,9	10,0	10,0	10,1
Hombres	10,1	10,1	10,2	10,3	10,2	10,2	10,3	10,3	10,4
<b>De 15 a 19 años</b>									
Mujeres	9,6	9,7	9,8	9,9	9,9	10,0	10,0	10,1	10,1
Hombres	9,5	9,6	9,6	9,7	9,8	9,8	9,8	9,8	10,0
<b>De 20 a 29 años</b>									
Mujeres	11,1	11,3	11,5	11,6	11,6	11,5	11,6	11,8	11,9
Hombres	11,3	11,4	11,6	11,6	11,6	11,5	11,6	11,7	11,8
<b>De 30 a 39 años</b>									
Mujeres	10,0	10,2	10,3	10,1	10,3	10,2	10,3	10,3	10,6
Hombres	10,7	10,5	10,6	10,7	10,7	10,6	10,8	10,8	11,0
<b>De 40 a 49 años</b>									
Mujeres	9,5	9,4	9,6	9,6	9,5	9,5	9,5	9,6	9,6
Hombres	10,0	10,1	10,1	10,1	10,0	10,1	10,2	10,1	10,3
<b>De 50 a 59 años</b>									
Mujeres	8,8	8,9	9,0	8,8	8,8	9,0	9,1	9,1	9,2
Hombres	9,6	9,7	9,9	9,8	9,8	9,8	9,8	9,8	9,9
<b>De 60 y más</b>									
Mujeres	7,0	7,0	7,2	7,3	7,4	7,6	7,6	7,7	7,6
Hombres	7,7	7,8	8,0	8,1	8,1	8,3	8,3	8,5	8,5

*Nota.* Adaptada de *Promedio de años de estudio alcanzado por mujeres y hombres de 15 y más años de edad, según grupos de edad*, por Instituto Nacional de Estadística e Informática, 2018

(<http://m.inei.gob.pe/estadisticas/indice-tematico/brechas-genero/>).

<sup>a</sup> Datos recolectados desde el 1 de febrero del 2010.

## CASO 2: MÚLTIPLES FUENTES CITADAS EN SU TABLA O FIGURA

- Los elementos de la cita que se deben incluir en estos casos son: el autor y año entre paréntesis. Este estilo de cita se utiliza para resumir los datos de múltiples fuentes. Dependiendo de la cantidad de fuentes utilizadas en una fila o columna, ingrese los elementos de la cita utilizando alguno de los siguientes modelos:

### a. Citación de una fuente en una fila o columna de la tabla:

Si todos los datos de una fila o columna pertenecen a una misma fuente, puedes incluir sus elementos debajo de la tabla en una nota general:

**Tabla 1.5**

*DIA de hot dog en Perú del 2011 – 2017 (Kg.)*

Año	Producción	Importaciones	Exportaciones	DIA
2011	23 313 000	411 142	90 394	23 633 748
2012	23 352 000	359 433	78 203	23 633 230
2013	24 267 000	186 829	50 384	24 403 445
2014	25 524 000	90 990	37 048	25 577 942
2015	25 910 164	97 946	29 394	25 978 716
2016	27 297 575	68 119	15 049	27 350 645
2017	31 237 647	70 723	18 306	31 290 064

*Nota.* Los datos de Producción son del Ministerio de Agricultura y Riego (2018) y los datos de las Importaciones y Exportaciones son de Veritrade (2018).

Todos los valores representan puntajes brutos, no estandarizados.



## b. Citación de múltiples fuentes en una fila o columna de la tabla:

En algunos casos es probable que necesites incluir datos o información extraída de una o más fuentes dentro de una fila o columna.

Para este tipo de casos tendrás que incluir los elementos de la cita en múltiples notas específicas, que conectarán con los datos o información citada en celdas específicas de la tabla. La conexión de estos datos y los elementos de la cita se harán utilizando superíndices.

Los elementos de la cita que se deben considerar en estos casos son: autor y año. Las notas específicas se organizan de acuerdo con el lugar donde aparecen los superíndices en la tabla, más no en orden alfabético.

**Tabla 1.6**

*Ejemplo de respuestas en la encuesta ROLNOW*

Variable	Pregunta	Ejemplo de respuesta
Comodidad	¿Qué tan cómodo te sentiste?	"Fresco como un pepino en un tazón de salsa picante". <sup>a</sup> "Para nada genial. De hecho, me sentí un poco tonto". <sup>b</sup>
Motivación/energía	¿Qué tan motivada y energizada te sentiste?	"¡Me sentí listo para conquistar el mundo!" <sup>c</sup> "No mucha. ¡Casi me quedo dormido!" <sup>b</sup>
Felicidad	¿Qué tan feliz estabas?	"¡Estaba completamente eufórico y lleno de pensamientos positivos!" <sup>d</sup> "Estaba bastante feliz, pero no creo que rockear haya tenido algo que ver con eso". <sup>a</sup>
Atractividad	¿Qué tan físicamente atractivo te sentiste?	"Me sentí bonita, ¡oh, qué bonita!" <sup>e</sup> "Era un lío giratorio de extremidades agitadas, así que probablemente no me veía tan atractivo". <sup>c</sup>

<sup>a</sup>Dumile y Jackson (2015). <sup>b</sup>Iyer, Lehman, y Sorey (2014). <sup>c</sup>Onuki, Agata y Hamamoto (2014). <sup>d</sup>Garcia, Homme, Oliveri y Bjork (2014). <sup>e</sup>Atashin (2013).

© 2022

Elaborado por:

Alexander Mendoza Francia

[AMENDOZF@ulima.edu.pe](mailto:AMENDOZF@ulima.edu.pe)

Dennis Cuellar Ascencio

[dcuellar@ulima.edu.pe](mailto:dcuellar@ulima.edu.pe)

Biblioteca de la Universidad de Lima

<http://www.ulima.edu.pe/departamento/biblioteca>



UNIVERSIDAD  
DE LIMA