

PULSO BURSÁTIL

Lima, 22 de agosto de 2017

MILA

Principales índices	Cierre	1 D	5 D	1 M	YTD	Cap. Burs. (US\$ bill)
▲ IPSA (Chile)	5,114.69	0.25%	1.01%	2.09%	23.20%	194.25
▲ IGPA (Chile)	25,564.40	0.27%	1.14%	2.14%	23.30%	222.40
▲ IGBC (Colombia)	10,959.04	0.25%	1.41%	0.60%	8.44%	92.56
▲ COLCAP (Colombia)	1,482.77	0.38%	1.39%	0.78%	9.70%	85.19
▲ S&P/BVL (Perú)*	17,448.97	0.41%	2.94%	4.98%	12.09%	91.48
▲ S&P/BVL SEL (Perú)	320.25	0.32%	3.07%	4.39%	7.47%	69.80
▲ S&P/BVL LIMA 25	25,546.67	0.41%	4.35%	3.98%	8.35%	86.18
▲ IPC (México)	51,332.98	0.18%	-0.01%	-0.45%	N.D.	N.D.
▲ S&P MILA 40	665.77	0.50%	0.90%	4.22%	19.81%	275.74

* Cap. Bursátil del cierre anterior *Leyenda: Variación 1D: 1 Día; 5D: 5 Días; 1M: 1 Mes; YTD: Var.% 31/12/16 a la fecha

Renta Variable

Más subieron	Bolsa	Mon.	Precio	▲ %
POSITIC1	Lima	PEN	1.35	12.50
CALICHERAA	Santia.	CLP	595.00	9.17
Enjoy	Santia.	CLP	51.12	5.62
AQUACHILE	Santia.	CLP	337.00	4.66
PML	Lima	USD	0.21	4.48

Más bajaron	Bolsa	Mon.	Precio	▼ %
BBVACL	Santia.	CLP	1811.00	-21.09
RIPLEY	Santia.	CLP	622.10	-5.06
ENKA	Colomb.	COP	9.50	-3.06
PROTECCION	Colomb.	COP	86000.00	-2.27
CAP	Santia.	CLP	6750.20	-2.19

Por Monto Negociado

CENCOSUD	Bolsa	Monto (US\$)
CENCOSUD	Santia.	4,451,202
VAPORES	Santia.	3,854,956
ENERISIS	Santia.	3,398,337
FALABELLA	Santia.	3,032,012
CHILE	Santia.	2,324,701

Por Volumen

BSANTANDER	Bolsa	Volumen
BSANTANDER	Santia.	330,925,462
ORO BLANCO	Santia.	329,679,137
VAPORES	Santia.	226,617,903
NORTEGRAN	Santia.	65,638,069
CHILE	Santia.	17,481,621

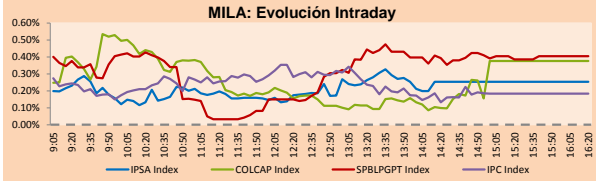
MILA

Perú: El Índice General de la BVL de Perú terminó la sesión de hoy con un rendimiento positivo de +0.41%. El índice mantiene una tendencia positiva acumulada anual de +12.09% en moneda local, mientras que el rendimiento ajustado a moneda extranjera es +16.19%. Luego, el S&P/BVL Perú SEL obtuvo un rendimiento positivo de +0.39%, mientras que el S&P/BVL LIMA 25 creció +0.46%. El PEN spot llegó a 5/3.2327.

Chile: El índice IPSA terminó la jornada con un rendimiento positivo de +0.25%. Los sectores del índice con los resultados más positivos fueron Energía (+1.46%) y Bienes Inmobiliarios (+0.95%). Por otro lado, los valores con los resultados más altos fueron Antarchile SA (+2.42%) y AES Gener SA (+1.99%).

Colombia: El índice COLCAP cerró la sesión con resultados positivos de +0.38%. Los sectores con rendimientos al alza fueron Materiales (+0.89%) y Servicios Públicos (+0.46%). Además, las acciones con rendimientos más altos fueron Inversiones Argos SA (+1.68%) y Canacol Energy Ltd (+1.47%).

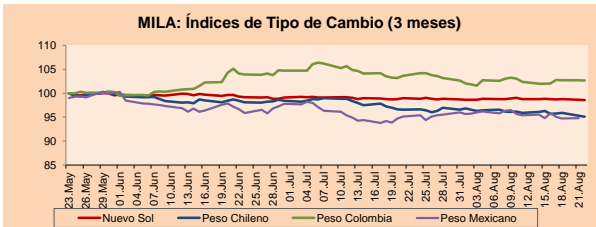
México: El índice IPC de México cerró la jornada de hoy con un resultado positivo de +0.18%. Los sectores del índice que generaron los rendimientos más positivos fueron Finanzas (+0.85%) e Industrial (+0.62%). Finalmente, las acciones con los rendimientos más altos fueron OHL Mexico SAB de CV (+3.27%) e Alfa SAB de CV (+2.47%).



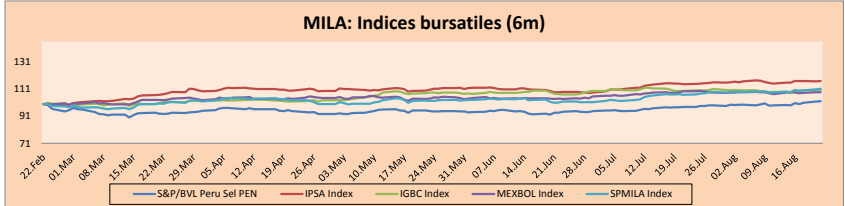
Fuente: Bloomberg

Monedas	Precio	1D*	5D*	30 D*	YTD*
▲ Nuevo Sol (PEN)	3.2375	0.06%	0.24%	-0.37%	-3.53%
▼ Peso Chileno (CLP)	640.980	-0.25%	-1.27%	-1.58%	-4.39%
▼ Peso Colombiano (COP)	2,984.93	-0.09%	0.64%	-0.97%	-0.57%
▲ Peso Mexicano (MXN)	17.660	0.03%	-0.82%	0.03%	-14.80%

*Leyenda: Variación 1D: 1 Día; 5D: 5 Días; 1M: 1 Mes; YTD: Var.% 31/12/16 a la fecha



Base: 23/05/17=100
Fuente: Bloomberg



Base: 23/02/17=100
Fuente: Bloomberg

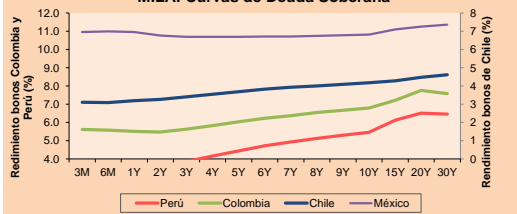
Renta Fija

Instrumento	Moneda	Precio	Bid Yield (%)	Ask Yield (%)	Duración
PERU 7.125 03/30/19	USD	109.213	1.38	1.18	1.49
PERU 7.35 07/21/25	USD	131.167	2.93	2.88	6.32
PERU 4.125 08/25/27	USD	109.707	3.02	2.97	8.21
PERU 8.75 11/21/33	USD	155.478	4.08	4.03	10.16
PERU 6.55 03/14/37	USD	133.348	4.08	4.04	11.71
PERU 5.625 11/18/2050	USD	124.295	4.27	4.24	16.83
CHILE 2.25 10/30/22	USD	99.76	2.34	2.26	4.86
CHILE 3.875 08/05/20	USD	105.5	1.99	1.89	2.79
COLOM 7.375 03/18/19	USD	108.845	1.68	1.57	1.45
COLOM 11.75 02/25/20	USD	123.673	2.05	1.94	2.15
COLOM 11.85 03/09/28	USD	170.783	3.73	3.64	7.01
COLOM 10.375 01/28/33	USD	154	5.30	5.16	9.22
COLOM 7.375 09/18/37	USD	130.747	4.96	4.92	11.48
COLOM 6.125 01/18/41	USD	116.675	4.93	4.90	13.29
MEX 4 10/02/23	USD	105.31	3.06	3.02	5.38
MEX5.55 01/45	USD	113.982	4.663	4.623	15.02

ETFs

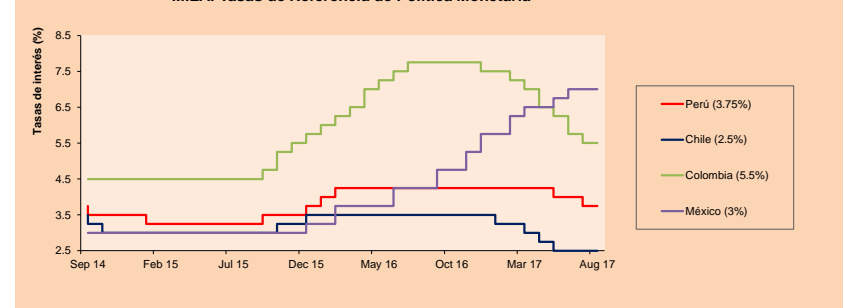
	Mon.	Cierre	1D	5D	30 D	YTD	Bolsa
▲ iShares MSCI All Peru Capped	USD	36.88	0.24%	2.99%	5.16%	12.44%	NYSE Arca
▲ iShares MSCI Chile Capped	USD	46.76	0.45%	2.30%	3.93%	24.96%	BATS
▲ Global X MSCI Colombia	USD	14.51	0.48%	1.47%	2.47%	12.13%	NYSE Arca
▲ iShares MSCI Mexico Capped	USD	57.43	0.17%	1.22%	0.19%	30.61%	NYSE Arca
▲ iShares MSCI Emerging Markets	USD	44.32	1.12%	2.10%	1.58%	26.59%	NYSE Arca
▲ Vanguard FTSE Emerging Markets	USD	43.52	0.88%	1.80%	2.16%	21.63%	NYSE Arca
▲ iShares Core MSCI Emerging Markets	USD	53.3	1.02%	1.95%	1.41%	25.56%	NYSE Arca
▲ iShares JP Morgan Emerging Markets Bonds	USD	57.68	0.75%	1.34%	0.86%	17.93%	BATS
▲ Morgan Stanley Emerging Markets Domestic	USD	8.11	0.50%	0.37%	-1.46%	13.11%	New York

MILA: Curvas de Deuda Soberana



Fuente: Bloomberg

MILA: Tasas de Referencia de Política Monetaria



Fuente: Bloomberg

Coordinador Laboratorio de Mercado de Capitales: Economista Bruno Bellido
Apoyo: Sebastián Butters, Ernesto Cossio, Kaori Olulio, Jairo Trujillo
email: pulsobursatil@ulima.edu.pe
facebook: www.facebook.com/pulsobursatil.u
Teléfonos: 4376767 Anexos: 35340 - 35310.

PULSO BURSÁTIL

MUNDO

Principales índices

	Cierre	1 D*	5 D*	1 M*	YTD*	Cap. Burs. (US\$ Mill.)
▲ Dow Jones (EEUU)	21,899.89	0.90%	-0.45%	1.48%	10.81%	6,056,620
▲ Standard & Poor's 500 (EEUU)	2,452.51	0.99%	-0.49%	-0.81%	9.54%	21,554,484
▲ NASDAQ Composite (EEUU)	6,297.48	1.36%	-0.56%	-1.41%	16.99%	9,641,129
▲ Stoxx EUROPE 600 (Europa)	3,759.80	0.83%	-0.19%	-1.15%	3.98%	8,494,270
▲ DAX (Alemania)	12,229.34	1.35%	0.43%	-0.09%	6.52%	973,151
▲ FTSE 100 (Reino Unido)	7,381.74	0.86%	-0.03%	-0.95%	3.34%	1,581,902
▲ CAC 40 (Francia)	5,131.86	0.87%	-0.16%	0.28%	5.54%	1,234,480
▲ IBEX 35 (España)	10,409.80	0.48%	-0.88%	-0.16%	11.31%	559,581
▲ MSCI AC Asia Pacific Index	159.83	0.20%	0.37%	0.06%	18.21%	13,483,483
▲ HANG SENG (Hong Kong)	27,401.67	0.91%	0.83%	2.60%	24.55%	2,619,926
▲ SHANGHAI SE Comp. (China)	3,290.23	0.10%	1.20%	1.61%	6.01%	4,796,073
▲ NIKKEI 225 (Japón)	19,383.84	-0.05%	-1.87%	-3.56%	1.41%	3,168,894
▲ BOVESPA (Brasil)	70,011.25	2.01%	2.42%	8.24%	16.25%	661,853
▼ Merval (Argentina)	22,900.18	-0.23%	1.69%	6.52%	35.36%	94,163

*Leyenda: Variación 1D: 1 Día; 5D: 5 Días; 1M: 1 Mes; YTD: Var.% 31/12/16 a la fecha

Renta Variable

Wall Street (Acciones del S&P 500)

Más subieron Mon.	Precio	▲ %	Bolsa	Más bajaron Mon.	Precio	▼ %	Bolsa		
LOW UN	USD	75.82	2.67	New York	MAT UW	USD	16.31	-0.67	NASDAQ GS
VRSN UW	USD	100.24	1.29	NASDAQ GS	SCHW UN	USD	39.77	1.27	New York
FFIV UW	USD	116.95	0.72	NASDAQ GS	HBAN UW	USD	12.7	0.79	NASDAQ GS
APH UN	USD	79.7	1.26	New York	HAS UW	USD	94.55	-0.31	NASDAQ GS

Europa (Acciones del STOXX EUROPE 600)

Más subieron Mon.	Precio	▲ %	Bolsa	Más bajaron Mon.	Precio	▼ %	Bolsa		
TSCO LN	Gbp	184.2	4.10	Londres	AA/LN	Gbp	174.1	-6.15	Londres
STM IM	EUR	14.45	2.70	Borsa Italiana	DC/LN	Gbp	241.9	-1.95	Londres
BEI GY	EUR	89.63	1.33	Xetra	CPM IR	EUR	6.135	1.15	Borsa Italiana
NHY NO	NOK	53.05	3.61	Oslo	SOW GY	EUR	36.685	0.85	Xetra

Panorama Mundial:

Estados Unidos:

El mercado de valores estadounidense finalizó la sesión de hoy con resultados positivos entre sus principales índices, entre los cuales resaltaron el Nasdaq con variación diaria de +1.36% y el Standard and Poor's 500 con +0.99%. Las acciones ganaron impulso después de un informe de política que los principales ayudantes del presidente Donald Trump y los líderes del congreso están progresando en la conformación de un plan de reforma tributaria. Cualquier progreso en la reforma tributaria es una parte importante del rally del lunes, dijo Jan Winer, jefe de la división de acciones de Webbus Securities, en una entrevista. Las acciones, sin embargo, también recibieron el apoyo de informes de que el fondo soberano de casi 1 billón de dólares de Noruega, el mayor del mundo, estaba aumentando su exposición a las acciones. Por otro lado, los precios del crudo subieron el día de hoy, impulsados por las expectativas de que los datos del gobierno de Estados Unidos mostrarán que los suministros nacionales de crudo cayeron por octava semana consecutiva. Los precios del oro, por su parte, cayeron, ya que la fuerza en el dólar estadounidense presionó al metal precioso para que devolviera todas las ganancias de la sesión anterior y luego algunas. El descenso de los precios se produce justo un día después de que el oro se estabilizó en su nivel más alto en casi tres meses, impulsado por la demanda de los inversores por la seguridad percibida del metal precioso a medida que la guerra de palabras entre los Estados Unidos y Corea del Norte continuaba ardiendo.

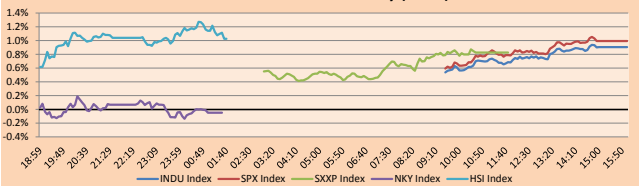
Europa:

El mercado de valores europeo cerró con resultados positivos entre sus principales índices. Las acciones europeas ganaron para el día de hoy lideradas por ganancias en los sectores de materiales básicos y de grupos de salud. Asimismo, las acciones mineras aumentaron para el día de hoy como las acciones de BHP Billiton PLC que ganaron después de decir que vendería sus operaciones terrestres de petróleo y gas en Estados Unidos, esta decisión fue apoyada por el inversionista Elliott Management. Además, la minera tuvo una ganancia neta de \$5.86 mil millones, lo cual es menor a lo esperado. Por otro lado, Antofagasta ganó cerca del 2%, la empresa minera triplicó el pago de dividendo interno después de mostrar un fuerte aumento en sus ganancias semestrales. Sin embargo, en Alemania, se publicó una encuesta de ZEW sobre el sentimiento económico, en la cual se mostraba que el índice de expectativas económicas era 10.0 muy por debajo de 17.5 en julio y muy menor de la estimación de FaSet de 15. Según analistas de Zew, esto refleja un "alto grado de nerviosismo sobre el futuro crecimiento de Alemania. A pesar de esto, especialistas afirman que las perspectivas de las acciones alemanas de gran capitalización para el resto de 2017 son bastante optimistas. Además, proyectan que el índice de referencia alemán DAX 30 tenga un repunte del 5% entre hoy y el fin de año. Respecto a las divisas, el euro y la libra cayeron para el día de hoy cotizando más bajo en Nueva York.

Asia:

El mercado de valores asiático finalizó la sesión de hoy con resultados positivos entre sus principales índices. Una de las excepciones fue Japón, cuyo índice de referencia Nikkei Stock Average cayó en 0.1%, siendo esta su 10ma disminución de las pasadas 12 jornadas, reduciendo su ganancia del año hasta la fecha, o year-to-date (YTD), a 1.4%. Esto ocurrió porque el yen japonés aumentó luego de que el dólar tuviese una disminución overnight. En consecuencia, los exportadores japoneses se vieron afectados, ya que se encarecieron sus bienes, perdiendo competitividad a nivel internacional. Entre otros mercados que destacaron, los índices Taies de Taiwan, Koshi de Corea y Hang Seng de Hong Kong tuvieron aumentos de 0.6%, 0.4% y 0.9%, respectivamente. Mientras, de las acciones listadas en el índice Shanghai Composite (índice de China), China Unicom, aumentó en 10%, por segundo día consecutivo, luego de que la semana pasada anunciara sus planes de vender participaciones a gigantes tecnológicos chinos que son muy importantes. Por otro lado, en Australia, las acciones de compañías mineras alcanzaron fuertes ganancias. Este hecho se explica por buenas noticias, por parte de BHP Billiton, de que triplicaría su dividendo final. Además, otra causa fue que los precios de los metales tuvieron un sólido aumento en la jornada anterior.

Mercado Evolución Intraday (var %)



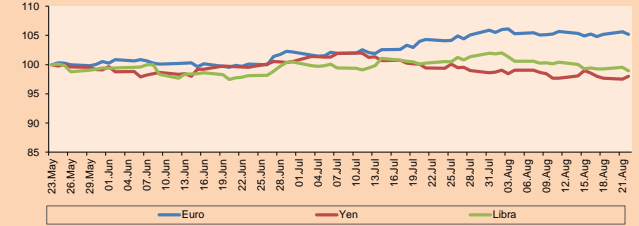
Fuente: Bloomberg

Monedas

	Precio	1 D*	5 D*	1 M*	YTD*
▲ Euro	1.1762	-0.45%	0.23%	0.85%	11.84%
▲ Yen	109.5700	0.54%	-0.99%	-1.40%	-6.32%
▼ Libra Esterlina	1.2824	-0.59%	-0.35%	-1.33%	3.92%
▼ Yuan	6.6624	-0.05%	-0.35%	-1.54%	-4.07%
▲ Dólar de Hong Kong	7.8262	0.03%	0.03%	0.22%	0.91%
▲ Real Brasileño	3.1630	-0.07%	-0.23%	0.63%	-2.83%
▼ Peso Argentino	17.2131	-0.28%	0.89%	-1.14%	8.39%

*Leyenda: Variación 1D: 1 Día; 5D: 5 Días; 1M: 1 Mes; YTD: Var.% 31/12/16 a la fecha

Índices de Tipo de Cambio (3 meses)



Base: 23/05/17=100

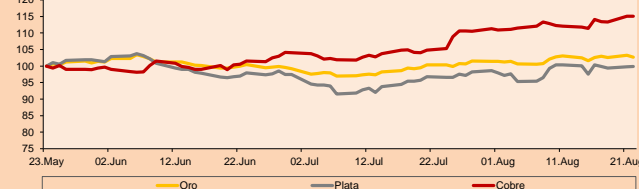
Fuente: Bloomberg

Commodities

	Precio	1 D*	5 D*	1 M*	YTD*
▼ Oro (US\$ Oz. T) (LME)	1,285.14	-0.52%	1.07%	2.40%	11.53%
▲ Plata (US\$ Oz. T) (LME)	17.04	0.14%	2.41%	3.15%	7.06%
- Cobre (US\$ TM) (LME)	6,551.25	0.00%	3.27%	9.72%	18.62%
- Zinc (US\$ TM) (LME)	3,119.00	0.00%	5.87%	13.52%	21.94%
▲ Petróleo WTI (US\$ Barril) (NYM)	47.83	0.63%	0.27%	4.09%	-16.13%
- Estanto (US\$ TM) (LME)	20,638.00	0.00%	1.92%	0.97%	-2.67%
- Plomo (US\$ TM) (LME)	2,320.25	0.00%	-1.75%	4.88%	16.04%
- Molibdeno (US\$ TM) (LME)	15,634.00	0.00%	-0.01%	-0.18%	5.00%
▼ Azúcar #11 (US\$ Libra) (NYB-ICE)	13.51	-0.07%	2.89%	-6.18%	-27.56%
▼ Cacao (US\$ TM) (NYB-ICE)	1,886.00	-0.32%	1.13%	-5.94%	-12.89%
▼ Café Arábica (US\$ TM) (NYB-ICE)	129.10	-0.81%	-4.76%	-7.85%	-12.00%

*Leyenda: Variación 1D: 1 Día; 5D: 5 Días; 1M: 1 Mes; YTD: Var.% 31/12/16 a la fecha

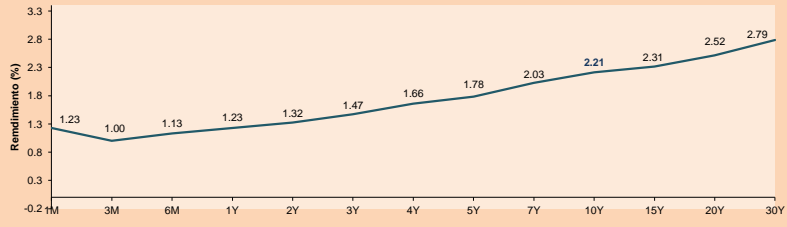
Índices de Metales principales (3 meses)



Base: 23/05/17=100

Fuente: Bloomberg

Curva de Rendimiento BonosTesoro EEUU (%)



Fuente: Bloomberg

Coordinador Laboratorio de Mercado de Capitales: Economista Bruno Bellido
Apoyo: Sebastián Butters, Ernesto Cossio, Kaori Olulo, Jairo Trujillo
email: pulsobursatil@ulima.edu.pe
facebook: www.facebook.com/pulsobursatil.ulima
Teléfonos: 4376767 Anexos: 35340 - 35310

PULSO BURSÁTIL

LIMA

Acciones

	Valor	Moneda	Precio	1D*	5D*	30D*	YTD*	Frecuencia	Volumen (US\$)	Beta	Dividend Yield (%)	Price Earning	Capitalización Bursátil (M US\$)	Sector Económico*	Participación Índice
▼	ALICORC1 PE**	S/.	8.60	-0.46%	-1.15%	5.01%	17.81%	100.00%	905,480	0.72	1.63	19.32	2,267.57	Industrial	3.53%
	ATACOCB1 PE**	S/.	0.38	0.00%	18.75%	45.04%	-5.00%	94.74%	34,655	1.35	0.00	-	110.90	Mineras	1.02%
-	BACKUSI1 PE**	S/.	17.00	0.00%	3.03%	6.25%	6.25%	68.42%	1,927	0.40	3.25	3.19	7,337.45	Industriales	0.82%
▼	BAP PE**	US\$	203.27	-0.50%	1.94%	9.52%	28.49%	100.00%	1,086,788	1.14	1.84	-	16,153.21	Diversas	5.62%
▲	BVN PE**	US\$	12.82	1.02%	7.64%	4.23%	11.48%	100.00%	2,588,418	1.64	0.65	-	3,533.64	Mineras	5.88%
▲	CASAGRC1 PE**	S/.	6.65	0.76%	8.13%	4.89%	-2.78%	100.00%	24,068	0.71	0.00	9.27	173.02	Agrario	1.31%
▲	CONTINC1 PE**	S/.	4.00	1.27%	2.04%	-2.44%	10.96%	89.47%	38,728	0.88	3.70	14.94	6,033.20	Bancos y Financieras	2.85%
▼	CORAREH1 PE**	S/.	0.51	-1.92%	4.08%	-5.56%	4.08%	100.00%	5,514	1.05	6.18	8.65	223.66	Industriales	1.72%
▲	CPACASC1 PE**	S/.	7.75	1.97%	4.73%	1.31%	24.04%	100.00%	4,716,905	0.70	4.61	29.30	1,020.75	Industriales	2.38%
-	CVERDEC1 PE**	US\$	23.50	0.00%	5.38%	3.52%	22.97%	100.00%	193,077	1.06	0.00	18.23	8,226.32	Mineras	5.25%
-	ENGEPEC1 PE**	S/.	2.37	0.00%	0.85%	1.72%	-8.85%	52.63%	6,210	0.76	3.47	40.87	2,117.91	Servicios Públicos	1.44%
▲	ENDISPC1**	S/.	5.50	2.61%	0.00%	-1.79%	-10.71%	68.42%	6,863	0.85	3.47	11.83	1,084.82	Servicios Públicos	0.98%
▲	FERREYC1 PE**	S/.	1.89	1.07%	4.42%	5.59%	11.83%	100.00%	69,858	0.87	6.80	8.19	592.15	Diversas	4.90%
▲	GRAMONC1 PE**	S/.	2.17	0.93%	5.85%	4.33%	-53.83%	100.00%	23,839	2.59	0.00	84.98	442.41	Diversas	4.05%
▲	IFS PE**	US\$	34.00	0.29%	0.00%	0.74%	6.25%	78.95%	5,979	0.56	3.82	12.32	3,845.77	Diversas	7.22%
-	INRET1 PE**	US\$	18.50	0.00%	-1.33%	1.09%	-4.54%	100.00%	144,239	1.00	1.05	23.68	1,901.94	Diversas	5.28%
▼	LUSURC1 PE**	S/.	11.90	-0.34%	2.15%	-0.83%	-9.09%	94.74%	17,719	0.65	5.21	13.71	1,789.88	Servicios Públicos	1.81%
▼	MILPOC1 PE**	S/.	3.79	-1.56%	5.28%	6.76%	10.82%	73.68%	4,734	1.06	0.00	8.75	1,550.59	Mineras	1.56%
-	MINSUR1 PE**	S/.	1.32	0.00%	2.33%	-5.04%	-8.97%	89.47%	39,478	1.53	0.00	16.55	1,175.46	Mineras	3.09%
▲	PML PE**	US\$	0.21	4.48%	55.56%	70.73%	52.17%	73.68%	293,536	0.98	0.00	-	54.21	Mineras	2.12%
▲	RELAPAC1 PE**	S/.	0.21	1.43%	3.40%	-8.19%	-8.58%	100.00%	118,121	0.79	0.00	4.20	232.57	Industriales	2.12%
▲	SCCO PE**	US\$	40.90	2.25%	5.39%	7.97%	26.66%	94.74%	263,620	0.95	32.08	31,616.82	Mineras	2.14%	
▼	SIDERC1 PE**	S/.	0.34	-0.29%	6.25%	-5.56%	3.03%	57.89%	6,636	1.53	0.00	5.22	128.96	Industriales	1.43%
▼	TV PE**	US\$	1.12	-0.88%	8.74%	9.80%	31.76%	89.47%	173,032	1.86	0.00	-	452.63	Mineras	2.93%
▲	UNACEMC1 PE**	S/.	2.50	2.88%	2.04%	4.17%	-2.34%	89.47%	179,831	1.00	2.08	40.22	1,271.43	Industriales	3.00%
-	VOLCABC1 PE**	S/.	0.91	0.00%	8.33%	3.41%	26.39%	100.00%	700,225	1.36	1.35	12.20	1,594.88	Mineras	5.90%

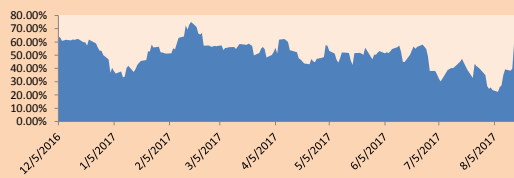
Cantidad de Acciones: 26
 Fuente: Bloomberg, Económica
 * Bloomberg Industry Classification System
 ** Se utiliza el PER de la bolsa y moneda de origen del instrumento
 *Leyenda: Variación 1D: 1 Día; 5D: 5 Días, 1M: 1 Mes; YTD: Var.% 31/12/16 a la fecha

Índices Sectoriales

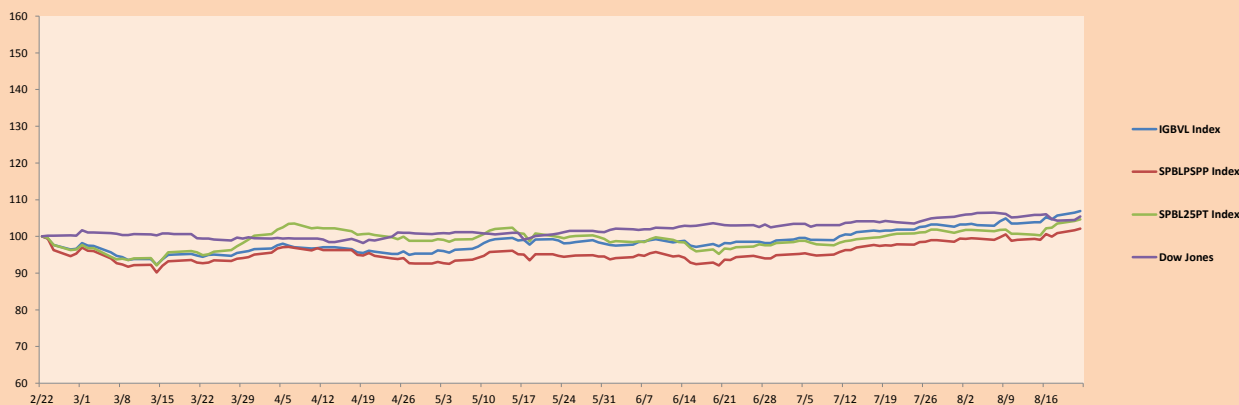
	Cierre	1D*	5D*	30D*	YTD*	Beta	
▲	Índice Minero	294.41	1.44%	6.06%	6.36%	18.54%	1.41
▼	Índice de Consumo	763.94	-0.30%	-0.51%	4.35%	12.18%	0.45
▼	Índice Industrial	200.18	1.50%	3.63%	3.13%	-9.46%	1.21
▼	Índice Bancos y Financieras	1,010.92	-0.36%	1.52%	7.66%	23.86%	0.96
▲	Índice de Construcción	242.78	1.70%	3.36%	2.46%	-17.90%	1.38
▲	Índice Servicios	442.75	1.14%	1.16%	0.37%	-8.49%	0.27
▲	Índice Juniors	28.64	3.47%	37.49%	39.91%	2.07%	0.39
▲	Índice Eléctricas	432.23	1.14%	1.16%	0.37%	-8.49%	0.27

*Leyenda: Variación 1D: 1 Día; 5D: 5 Días, 1M: 1 Mes; YTD: Var.% 31/12/16 a la fecha

Correlación Rend. Índice Minero vs Índice de Metales de Londres (3 meses)



Índices (6 meses)



Base: 22/02/17=100
 Fuente: Bloomberg

Coordinador Laboratorio de Mercado de Capitales: Economista Bruno Bellido
 Apoyo: Sebastián Butters, Ernesto Cossio, Kaori Olulo, Jairo Trujillo
 email: pulsobursatil@ulima.edu.pe
 facebook: www.facebook.com/pulsobursatil.ul
 Teléfonos: 4376767 Anexos: 35340 - 35310.

PULSO BURSÁTIL

RATING SOBERANO

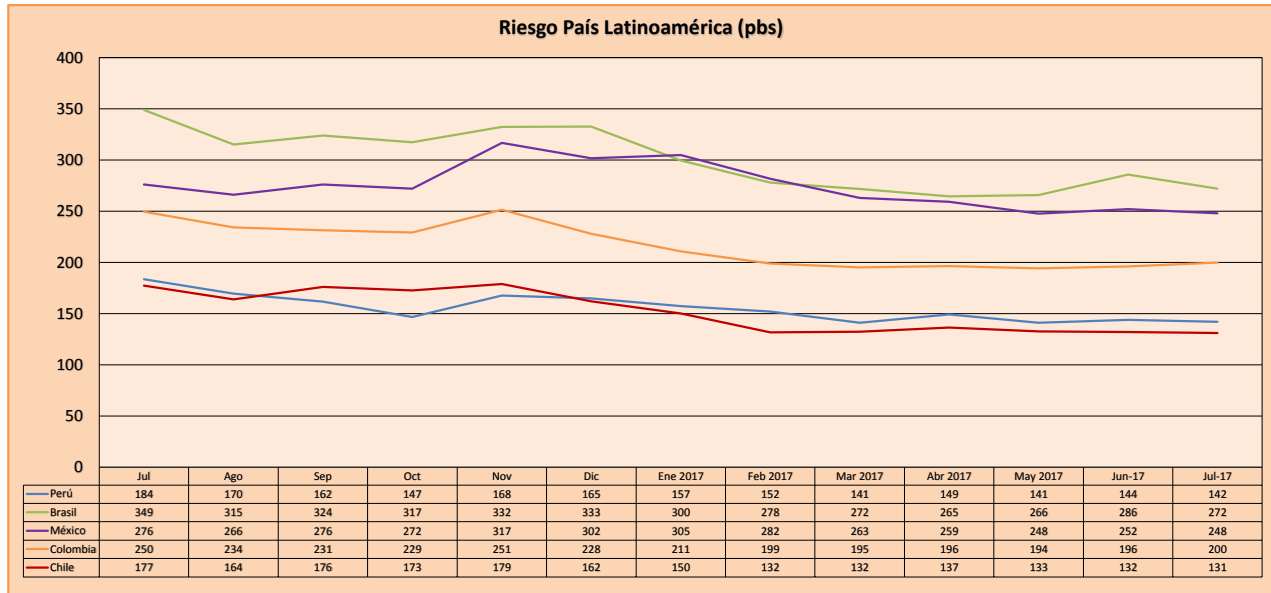
CLASIFICACIONES DE RIESGO

Moody's	S&P	Fitch	
Aaa	AAA	AAA	Prime
Aa1	AA+	AA+	Alto Grado
Aa2	AA	AA	
Aa3	AA-	AA-	
A1	A+	A+	Grado Alto Medio
A2	A	A	
A3	A-	A-	
Baa1	BBB+	BBB+	Grado Bajo Medio
Baa2	BBB	BBB	
Baa3	BBB-	BBB-	
Ba1	BB+	BB+	Sin Grado de Inversión Especulativo
Ba2	BB	BB	
Ba3	BB-	BB-	
B1	B+	B+	Altamente Especulativo
B2	B	B	
B3	B-	B-	
Caa1	CCC+		
Caa2	CCC		Riesgo Sustancial Extremadamente Especulativo
Caa3	CCC-	CCC	Poca esperanzas de Pago
Ca	CC		
	C		
C	D	DDD	Impago
		DD	
		D	

Fuente: Bloomberg

Rating Crédito Latinoamérica			
Clasificadora de riesgo			
País	Moody's	Fitch	S&P
Perú	A3		BBB+
México	A3		BBB+
Venezuela	Caa3		CCC-
Brazil	Ba2		BB
Colombia	Baa2		BBB
Chile	Aa3		A+
Argentina	Ca		B
Panamá	Baa2		BBB

Fuente: Bloomberg



Fuente: Bloomberg

Coordinador Laboratorio de Mercado de Capitales: Economista Bruno Bellido
 Apoyo: Sebastián Butters, Ernesto Cossio, Kaori Olulo, Jairo Trujillo
 email: pulsobursatil@ulima.edu.pe
 facebook: www.facebook.com/pulsobursatil.ul
 Teléfonos: 4376767 Anexos: 35340 - 35310.

El Contenido del presente documento es únicamente informativo. Los datos y opiniones expresados no deben ser interpretados como recomendaciones para la toma de decisiones futuras. Bajo ninguna circunstancia, el Laboratorio de Mercado de Capitales de la Universidad de Lima se hará responsable por el uso de lo expresado en este documento.