



PULSO BURSÁTIL

Lima, 27 de agosto de 2019

MILA

Principales índices	Cierre	1 D	5 D	1 M	YTD	Cap. Burs. (US\$ bill)
▼ IPSA (Chile)	4,604.96	-0.25%	-3.60%	-7.55%	-9.80%	132.43
▼ IGPA (Chile)	23,427.60	-0.29%	-3.45%	-7.37%	-9.72%	169.66
▲ IGBC (Colombia)	12,392.43	0.56%	-1.42%	-3.45%	11.20%	91.86
▲ COLCAP (Colombia)	1,531.51	0.82%	-1.09%	-3.10%	15.50%	87.63
▲ S&P/BVL (Perú)*	18,866.03	0.76%	-1.16%	-8.83%	-2.50%	95.45
▲ S&P/BVL SEL (Perú)	493.79	1.23%	-0.81%	-8.97%	-3.62%	68.45
▲ S&P/BVL LIMA 25	23,696.45	1.13%	-1.44%	-9.26%	-10.61%	77.15
▲ IPC (México)	40,648.97	1.42%	2.39%	-0.06%	-2.38%	250.38
▼ S&P MILA 40	566.83	-0.20%	-3.73%	-11.27%	-6.87%	234.70

* Cap. Bursátil del cierre anterior * Leyenda: Variación 1D: 1 Día; 5D: 5 Días; 1M: 1 Mes; YTD: Var.% 31/12/18 a la fecha

Renta Variable

Más subieron	Bolsa	Mon.	Precio	▲ %
QUILICURA	Santia.	CLP	620.00	27.05
VOLCABC1	Lima	PEN	0.44	8.40
ESTRA	Colomb	COP	125.00	5.93
CNEC	Colomb	COP	12000.00	4.35
BUENAVC1	Lima	PEN	50.70	3.47

Más bajaron	Bolsa	Mon.	Precio	▼ %
ELCONDOR	Colomb.	COP	1120.00	-4.68
MIRL	Lima	USD	0.07	-4.41
BESALCO	Santia.	CLP	490.00	-3.58
MINCOR11	Lima	PEN	17.34	-3.56
LUISAI1	Lima	PEN	179.00	-3.24

Por Monto Negociado	Bolsa	Monto (US\$)
CHILE	Santia.	227,790,099
BSANTANDER	Santia.	23,075,269
FALABELLA	Santia.	22,630,105
SQM-B	Santia.	14,876,609
PFBCOLOM	Colomb.	13,897,204

Por Volumen	Bolsa	Volumen
CHILE	Santia.	1,617,798,306
BSANTANDER	Santia.	331,961,572
VAPORES	Santia.	94,792,901
COLBUN	Santia.	32,986,261
ECOPETROL	Colomb.	14,789,501

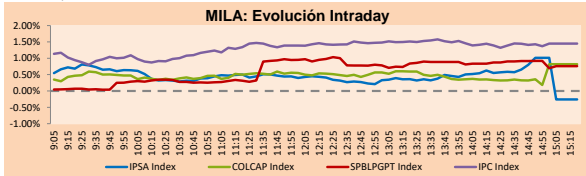
MILA

Perú: El Índice General de la BVL finalizó la sesión de hoy con un resultado positivo de +0.76%. El índice mantiene una tendencia negativa acumulada anual de -2.50% en moneda local, mientras que el rendimiento ajustado en dólares asciende a -2.84%. Luego, el S&P / BVL Peru SEL aumentó un +1.23% mientras que el S&P / BVL LIMA 25 aumentó en 1.23%. El spot PEN alcanzó S / 3.3930. Titular: No se eliminará el régimen Mype tributario, asegura Sunat.

Chile: El índice IPSA finalizó el día con un retorno negativo de -0.25%. Los sectores con los resultados más bajos fueron comunicación (-1.82%) y Productos de consumo básico (-1.76%). Por otro lado, los valores con los peores resultados fueron Corpanca (-2.22%) y Compañía Cervecerías Unidas SA (-1.84%). Titular: Racha perduradora deja a la acción de Cencosud en su peor precio en una década.

Colombia: El mercado colombiano tuvo un resultado positivo de +0.82% hoy. Los sectores con los resultados más altos fueron Minería (+2.52%) y Productos de primera necesidad (+1.76%). Por otro lado, los valores con los resultados más altos fueron Canacol Energy Ltd (+4.35%) e Inversiones Argos SA (+3.70%). Titular: Colombia tendrá que devolver USD 19,1 millones a Glencore.

México: El índice MEXBOL cerró la sesión con un resultado positivo de +1.42%. Los sectores con los rendimientos más altos fueron Servicios de comunicación (+3.38%) y Minería (+2.56%). Asimismo, las acciones con mejor desempeño fueron América Móvil SAB de CV (+3.85%) y Cemex SAB de CV (+3.22%). Titular: Moody's celebra acuerdo sobre transporte de gas a México: Da certidumbre a las inversiones

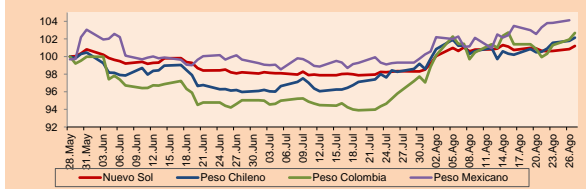


Fuente: Bloomberg

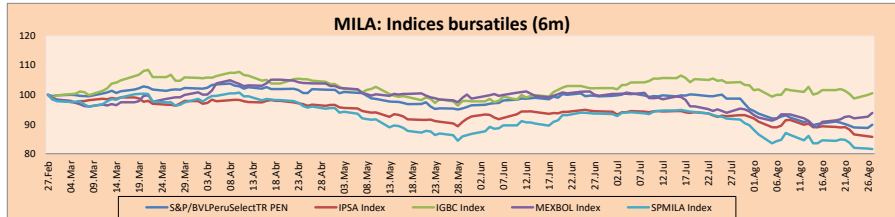
Monedas	Precio	1D*	5D*	30 D*	YTD*
▲ Nuevo Sol (PEN)	3,394.5	0.36%	0.34%	2.91%	0.76%
▲ Peso Chileno (CLP)	722.340	0.35%	1.65%	3.94%	4.14%
▲ Peso Colombiano (COP)	3,469.98	0.73%	1.79%	7.18%	6.78%
▲ Peso Mexicano (MXN)	19.985	0.28%	1.09%	4.90%	1.70%

* Leyenda: Variación 1D: 1 Día; 5D: 5 Días; 1M: 1 Mes; YTD: Var.% 31/12/18 a la fecha

MILA: Índices de Tipo de Cambio (3 meses)



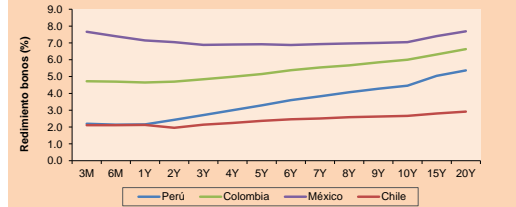
Base: 28/05/19=100
Fuente: Bloomberg



Base: 28/02/19=100
Fuente: Bloomberg

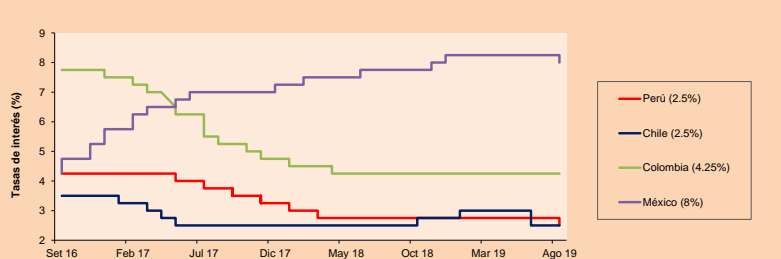
Renta Fija	Moneda	Precio	Bid Yield (%)	Ask Yield (%)	Duración
PERU 7.35 07/21/25	USD	129.181	2.09	2.05	4.95
PERU 4.125 08/25/27	USD	114.589	2.14	2.11	6.91
PERU 8.75 11/21/33	USD	169.833	2.78	2.77	9.58
PERU 6.55 03/14/37	USD	150.238	2.89	2.87	11.24
PERU 5.625 11/18/2050	USD	150.692	3.09	3.08	17.74
CHILE 2.25 10/30/22	USD	101.232	1.87	1.82	3.03
CHILE 3.875 08/05/20	USD	101.906	1.94	1.87	0.92
COLOM 11.75 02/25/20	USD	104.719	2.27	1.73	0.49
COLOM 11.85 03/09/28	USD	162.296	3.42	3.35	5.95
COLOM 10.375 01/28/33	USD	160.776	4.43	4.27	8.62
COLOM 7.375 09/18/37	USD	144.628	3.93	3.89	11.17
COLOM 6.125 01/18/41	USD	131.968	3.93	3.89	13.18
MEX 4 10/02/23	USD	105.724	2.56	2.48	3.72
MEX5.55 01/45	USD	121.526	4.174	4.161	14.75

MILA: Curvas de Deuda Soberana



Fuente: Bloomberg

MILA: Tasas de Referencia de Política Monetaria



Fuente: Bloomberg

Coordinador Laboratorio de Mercado de Capitales: Economista Bruno Bellido
Apoyo: Juan Carlos Figueroa, Alonso Butters, Jeanpire León y Manuel Muñoz Najar.
email: pulsobursatil@ulima.edu.pe
facebook: www.facebook.com/pulsobursatil.ul
Teléfono: 4376767 Anexo: 35340.

PULSO BURSÁTIL

MUNDO

Principales índices	Cierre	1 D*	5 D*	1 M*	YTD*	Cap. Burs. (US\$ Mill.)
▼ Dow Jones (EEUU)	25,777.90	-0.47%	-0.71%	-5.20%	10.50%	7,195,410
▼ Standard & Poor's 500 (EEUU)	2,869.16	-0.32%	-1.08%	-5.18%	14.45%	24,863,761
▼ NASDAQ Composite (EEUU)	7,826.95	-0.34%	-1.53%	-6.04%	17.96%	12,156,209
▲ Stoxx EUROPE 600 (Europa)	373.62	0.63%	0.62%	-4.38%	10.65%	9,047,548
▲ DAX (Alemania)	11,730.02	0.62%	0.68%	-5.55%	11.09%	980,283
▼ FTSE 100 (Reino Unido)	7,089.58	-0.08%	-1.39%	-6.09%	5.37%	1,540,813
▲ CAC 40 (Francia)	5,387.09	0.67%	0.79%	-3.97%	13.88%	1,492,976
▲ IBEX 35 (España)	8,728.90	0.57%	1.28%	-5.38%	2.21%	491,895
▲ MSCI AC Asia Pacific Index	151.03	0.55%	-0.93%	-5.60%	2.95%	17,196,912
▼ HANG SENG (Hong Kong)	25,664.07	-0.06%	-2.16%	-9.63%	-0.70%	2,323,139
▲ SHANGHAI SE Comp. (China)	2,902.19	1.35%	0.77%	-1.44%	16.37%	4,493,286
▲ NIKKEI 225 (Japón)	20,458.08	0.96%	-1.07%	-5.55%	2.20%	3,184,211
▲ BOVESPA (Brasil)	97,276.20	0.88%	-1.98%	-5.39%	10.88%	692,743
▼ Merval (Argentina)	24,622.47	-4.74%	-9.58%	-41.35%	-18.72%	15,317

*Leyenda: Variación 1D: 1 Día; 5D: 5 Días; 1M: 1 Mes; YTD: Var.% 31/12/18 a la fecha

Renta Variable

Almanía (Acciones del DAX Index)		Bolsa		Más bajaron		Mon.		Precio		▼ %		Bolsa	
Más subieron Mon.	Precio	▲ %											
HEN3 GY	EUR	88.76	2.42	Xetra	DB1 GY	EUR	128.95	-1.75	Xetra				
RWE GY	EUR	25.9	2.25	Xetra	IFX GY	EUR	15.22	-0.61	Xetra				
VNA GY	EUR	43.86	2.10	Xetra	MU2 GY	EUR	217.7	-0.41	Xetra				
BEI GY	EUR	113	1.89	Xetra	CON GY	EUR	107.88	-0.39	Xetra				

Europa (Acciones del STOXX EUROPE 600)		Bolsa		Más bajaron		Mon.		Precio		▼ %		Bolsa	
Más subieron Mon.	Precio	▲ %											
FTI FP	EUR	22.23	5.61	EN Paris	DOM SS	SEK	77.32	-7.53	Stockholm				
SLA LN	Gbp	250.7	4.15	Londres	ROCKB DC	DKK	1293	-4.65	Copenhagen				
BLND LN	Gbp	517.2	4.11	Londres	BATS LN	Gbp	2832	-4.36	Londres				
EJZ LN	Gbp	971	3.76	Londres	PGN PW	PLN	4.542	-2.41	Warsaw				

Panorama Mundial:

Estados Unidos:

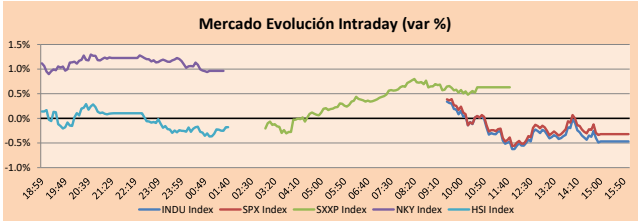
El mercado estadounidense cerró la jornada con resultados negativos, S&P500 -0.32% y DII -0.47%. Esto debido a que el banco central de los Estados Unidos (FED), rechazó el martes un llamado de un ex trabajador de la Reserva Federal del presidente Donald Trump. El Banco central negó al presidente los recortes de tasa de interés que el sugirió. "Las decisiones de política de la Reserva Federal se guían únicamente por su mandato del Congreso para mantener la estabilidad de precios y el máximo empleo", dijo una portavoz de la Fed. Además, dijo "Las consideraciones políticas no juegan absolutamente ningún papel". De acuerdo al expresidente de la FED de Nueva York, Robert Dudley, "si el objetivo de la política monetaria es lograr el mejor resultado económico a largo plazo, los funcionarios de la Fed deberían considerar cómo afectan sus decisiones al resultado electoral de 2020." Dudley cree que las rebajas de tipos de interés y el fin de la disminución del balance podrían ayudar a Donald Trump a superar los problemas que el mismo ocasionó, lo que a su vez podría ayudarlo a ser reelegido. Por otro lado, los sectores más afectados de la jornada fueron, Finanzas (-0.69%), Energía (-0.62%) y Salud (-0.55%).

Europa:

El mercado europeo terminó la jornada al alza, influenciado por medidas favorables de China y mejores expectativas acerca de la guerra comercial. El Consejo de Estado China anunció que está considerando relajar y remover las restricciones a las compras de automóviles como parte de un movimiento conjunto para impulsar el consumo. Esto, a su vez, impulsó las acciones de autos. Además, los inversores están atentos a una probable reanudación de las conversaciones entre EE. UU. y China y el desarrollo de la política italiana. Las expectativas mejoraron debido a los comentarios del presidente D. Trump acerca del contacto que mantiene con Beijing. Asimismo, EE. UU. y Francia han llegado a un acuerdo de compromiso acerca del impuesto digital de Francia. Antes, Trump había amenazado con un impuesto sobre el vino para contrarrestar la medida que afectaba a importantes empresas tecnológicas estadounidenses. Así, el Stoxx 600 paneuropeo cerró en +0.63%, FTSE MIB en 1.52%, DAX en 0.62%, entre otros índices. No obstante, la política italiana volvió a estar en el ojo de la tormenta luego de que las conversaciones entre el actual gobierno Movimiento Cinco Estrellas y el opositor Partido Demócrata para conformar un nuevo gobierno de coalición terminaran en problemas. Finalmente, los datos más recientes muestran que Alemania se contrajo en el segundo trimestre.

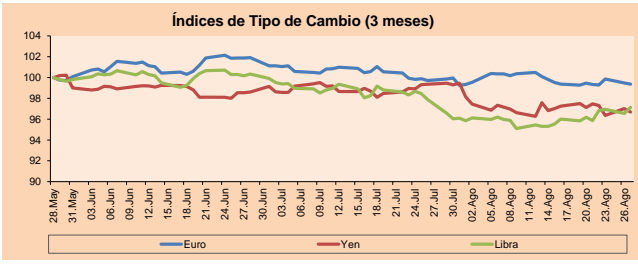
Asia:

El mercado chino cerró la jornada al alza, con su principal índice, el Shanghai Composite Index, subiendo +1.4% y el CSI300 "Blue-Chips" con igual variación, debido a que los inversionistas reaccionaron positivamente a los comentarios de D. Trump y el vicepresidente chino, respecto a un mayor acercamiento para lograr el ansiado acuerdo que ponga fin a la guerra comercial. Por otro lado, las acciones del sector industrial tuvieron los mejores rendimientos de la jornada, tal como Lifan Industry Group Co (+10.06%), debido a mayores márgenes en la industria petroquímica y una caída más suave de lo esperado en el sector automotriz. En Japón, el mercado subió después de que D. Trump declarara que no tiene un plan inmediato para imponer aranceles a los vehículos provenientes de Japón, lo que impulsó a las acciones del sector automotriz, siendo Subaru Co (+4.9%) la más beneficiada junto a Bridgestone (+1.3%). El Nikkei subió +1.0%, mientras que el Topix +0.8%. Mientras tanto, en Australia el índice S&P/ASX 200 aumentó en +0.5%, debido a una mejora en el panorama mundial. Las acciones del sector minero, BHP Group (+0.75%) o Rio Tinto Ltd (+1.18%) entre otras, se vieron beneficiadas por una caída en las tensiones comerciales.



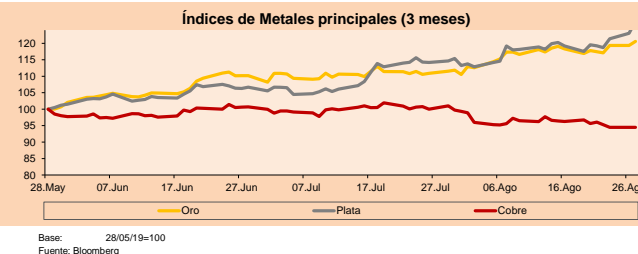
Monedas	Precio	1 D*	5 D*	1 M*	YTD*
▼ Euro	1,1090	-0.11%	-0.09%	-0.34%	-3.29%
▼ Yen	105,7500	-0.35%	-0.45%	-2.70%	-3.59%
▲ Libra Esterlina	1,2290	0.60%	0.99%	-0.76%	-3.64%
▲ Yuan	7,1617	0.15%	1.43%	4.10%	4.12%
▼ Dólar de Hong Kong	7,8473	0.03%	0.06%	0.36%	0.20%
▼ Real Brasileño	4,1305	-0.54%	1.85%	9.34%	6.61%
▲ Peso Argentino	56,2593	1.74%	2.89%	29.81%	49.36%

*Leyenda: Variación 1D: 1 Día; 5D: 5 Días; 1M: 1 Mes; YTD: Var.% 31/12/18 a la fecha

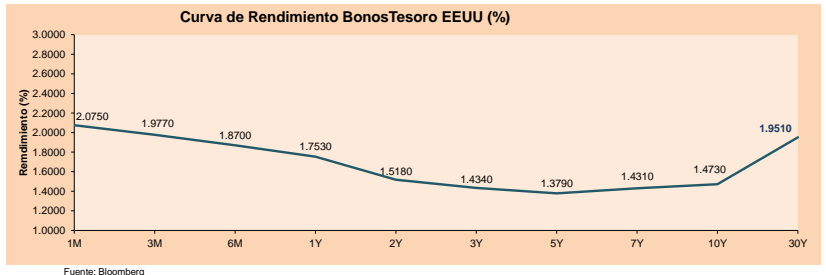


Commodities	Precio	1 D*	5 D*	1 M*	YTD*
▲ Oro (US\$ Oz. T) (LME)	1,542.75	1.02%	2.36%	8.74%	20.30%
▲ Plata (US\$ Oz. T) (LME)	18.19	2.99%	6.00%	10.98%	17.42%
▲ Cobre (US\$ TM) (LME)	5,861.75	0.87%	-0.37%	-4.70%	-4.83%
▲ Zinc (US\$ TM) (LME)	2,277.75	1.10%	2.76%	-6.95%	-9.56%
▲ Petróleo WTI (US\$ Barril) (NYM)	54.93	2.40%	-2.14%	-2.49%	14.34%
▼ Estrafio (US\$ TM) (LME)	15,773.00	-0.94%	-4.29%	-10.60%	-19.20%
▲ Plomo (US\$ TM) (LME)	2,101.50	1.52%	2.14%	2.15%	4.71%
▼ Azúcar #11 (US\$ Libra) (NYB-ICE)	11.24	-1.66%	-1.75%	-6.46%	-10.30%
▲ Cacao (US\$ TM) (NYB-ICE)	2,247.00	0.40%	3.36%	-8.10%	-8.95%
▼ Café Arábica (US\$ TM) (NYB-ICE)	97.15	-0.36%	1.99%	-6.04%	-15.04%

*Leyenda: Variación 1D: 1 Día; 5D: 5 Días; 1M: 1 Mes; YTD: Var.% 31/12/17 a la fecha



ETFs	Mon.	Cierre	1D	5D	30 D	YTD	Bolsa
SPDR S&P 500 ETF TRUST	USD	286.87	-0.39%	-1.11%	-5.01%	15.85%	NYSE Arca
ISHARES MSCI EMERGING MARKET	USD	39.33	0.18%	-1.13%	-7.89%	1.46%	NYSE Arca
ISHARES IBXX HIGH YLD CORP	USD	86.94	-0.05%	0.60%	0.16%	10.56%	NYSE Arca
FINANCIAL SELECT SECTOR SPDR	USD	26.19	-0.61%	-1.10%	-3.71%	11.07%	NYSE Arca
VANECK GOLD MINERS	USD	30.56	3.10%	5.93%	12.02%	44.93%	NYSE Arca
ISHARES RUSSELL 2000 ETF	USD	144.85	-1.48%	-2.88%	-7.86%	8.85%	NYSE Arca
SPDR GOLD SHARES	USD	145.57	0.96%	2.36%	8.93%	20.06%	NYSE Arca
ISHARES 20+ YEAR TREASURY BO	USD	147.61	1.54%	1.43%	12.50%	23.27%	NASDAQ GM
INVESCO QQQ TRUST SERIES 1	USD	184.43	-0.21%	-1.36%	-5.56%	20.04%	NASDAQ GM
ISHARES NASDAQ BIOTECHNOLOGY	USD	102.22	-0.91%	-2.72%	-2.94%	6.09%	NASDAQ GM
ENERGY SELECT SECTOR SPDR	USD	55.87	-0.62%	-3.36%	-10.57%	-0.96%	NYSE Arca
PROSHARES ULTRA VIX ST FUTUR	USD	34.87	2.56%	10.70%	46.64%	-57.34%	NYSE Arca
UNITED STATES OIL FUND LP	USD	11.42	2.15%	-1.81%	-1.97%	18.22%	NYSE Arca
ISHARES MSCI BRAZIL ETF	USD	39.03	0.36%	-4.55%	-14.11%	3.47%	NYSE Arca
SPDR S&P OIL & GAS EXP & PR	USD	20.6	-1.44%	-6.96%	-14.91%	-21.89%	NYSE Arca
UTILITIES SELECT SECTOR SPDR	USD	62.3	0.18%	1.02%	3.87%	19.55%	NYSE Arca
ISHARES US REAL ESTATE ETF	USD	91.4	-0.38%	-0.11%	2.94%	23.78%	NYSE Arca
SPDR S&P BIOTECH ETF	USD	78.92	-1.60%	-4.30%	-7.86%	9.99%	NYSE Arca
ISHARES IBXX INVESTMENT GRA	USD	129.1	0.54%	0.73%	4.12%	16.84%	NYSE Arca
ISHARES JP MORGAN USD EMERGI	USD	114.25	0.28%	0.58%	0.48%	13.09%	NASDAQ GM
REAL ESTATE SELECT SECT SPDR	USD	38.81	-0.33%	0.23%	4.75%	28.91%	NYSE Arca
ISHARES CHINA LARGE-CAP ETF	USD	38.9	0.03%	-0.28%	-7.89%	0.55%	NYSE Arca
CONSUMER STAPLES SPDR	USD	60.19	-0.28%	0.07%	-0.30%	20.09%	NYSE Arca
VANECK JR GOLD MINERS	USD	42.39	2.89%	5.82%	9.90%	40.27%	NYSE Arca
SPDR BBG BARC HIGH YIELD BND	USD	109.55	-0.02%	0.61%	0.14%	11.33%	NYSE Arca
VANGUARD REAL ESTATE ETF	USD	91.14	-0.28%	-0.05%	-3.23%	24.28%	NYSE Arca
GRAYSCALE BITCOIN TRUST BTC	USD	12.73	-2.15%	-5.70%	1.92%	221.06%	OTC US



Coordinador Laboratorio de Mercado de Capitales: Economista Bruno Bellido
 Apoyo: Juan Carlos Figueroa, Alonso Butters, Jeanyri León y Manuel Muñoz Najara
 email: pulsobursatil@ulima.edu.pe
 facebook: www.facebook.com/pulsobursatil
 Teléfono: 4376767 Anexos: 35340

El contenido del presente documento es únicamente informativo. Los datos y opiniones expresados no deben ser interpretados como recomendaciones para la toma de decisiones futuras. Bajo ninguna circunstancia, el Laboratorio de Mercado de Capitales de la Universidad de Lima se hará responsable por el uso de lo expresado en este documento.

PULSO BURSÁTIL

LIMA

Acciones

Valor	Moneda	Precio	1D*	5D*	30D*	YTD*	Frecuencia	Volumen (US\$)	Beta	Dividend Yield (%)	Price Earning	Capitalización Bursátil (M US\$)	Sector Económico*	Participación Índice	
-	ALICORC1 PE**	S/.	9.40	0.00%	-3.09%	-13.76%	-3.42%	100.00%	489,576	0.59	2.55	19.02	2,360.22	Industrial	3.53%
-	ATACOCB1 PE**	S/.	0.19	0.00%	-1.58%	-6.50%	-41.93%	50.00%	2,942	1.76	0.00	5.01	52.05	Mineras	1.02%
-	BACKUSH1 PE**	S/.	23.60	0.00%	-0.84%	2.61%	18.99%	75.00%	2,899	0.35	0.00	7.70	8,932.87	Industriales	0.82%
▲	BAP PE**	US\$	201.72	0.31%	-1.82%	-12.28%	-6.51%	100.00%	471,580	1.12	2.99	-	16,089.48	Diversas	5.82%
▲	BVN PE**	US\$	14.89	2.34%	-0.73%	-11.37%	-7.18%	100.00%	499,662	1.62	0.77	-	4,104.20	Mineras	5.88%
-	CASAGRC1 PE**	S/.	3.16	0.00%	-2.17%	-3.86%	-21.86%	100.00%	1,459	0.44	1.00	21.68	78.42	Agrario	1.31%
-	BBVAC1 PE**	S/.	3.25	0.00%	0.93%	-4.41%	-6.34%	100.00%	61,973	0.62	4.24	12.84	5,634.68	Bancos y Financieras	2.85%
-	CORAREH1 PE**	S/.	0.62	0.00%	-6.06%	-14.48%	-6.63%	100.00%	33,478	0.87	9.89	3.30	305.85	Industriales	1.72%
▼	CPACASC1 PE**	S/.	5.57	-0.54%	-2.28%	-9.43%	-13.64%	90.00%	1,079,497	0.61	6.77	30.94	700.52	Industriales	2.38%
-	CVERDEC1 PE**	US\$	17.50	0.00%	-2.78%	-15.05%	-14.36%	90.00%	20,632	0.73	2.45	133.59	6,125.98	Mineras	5.25%
-	ENGEPEC1 PE**	S/.	2.35	0.00%	-2.08%	-7.92%	25.67%	80.00%	8,056	0.70	4.35	12.89	1,965.26	Servicios Públicos	1.44%
▲	ENDISPC1**	S/.	6.42	3.88%	3.88%	4.80%	25.10%	55.00%	223,930	0.64	3.53	10.47	1,207.71	Servicios Públicos	0.98%
▲	FERREYC1 PE**	S/.	2.04	0.99%	-1.92%	-8.52%	-13.41%	100.00%	4,615,337	0.80	8.62	7.13	586.36	Diversas	4.90%
▲	GRAMONC1 PE**	S/.	1.65	2.48%	-8.33%	-10.81%	-17.09%	95.00%	32,907	0.95	0.00	-	423.82	Diversas	4.05%
▲	IFS PE**	US\$	40.05	2.43%	0.53%	-7.08%	-0.97%	90.00%	25,354	0.92	4.37	11.57	4,623.68	Diversas	7.22%
▼	INRETC1 PE**	US\$	38.00	-0.26%	0.00%	-3.55%	35.47%	95.00%	874,543	1.00	0.90	32.01	3,906.68	Diversas	5.28%
▼	LUSURC1 PE**	S/.	14.68	-2.07%	-3.10%	2.66%	38.18%	85.00%	1,530,347	0.53	5.38	11.75	2,105.89	Servicios Públicos	1.81%
▼	MINSUR1 PE**	S/.	1.43	-1.38%	-6.54%	-15.38%	8.33%	60.00%	399,310	1.44	5.30	2.62	1,214.52	Mineras	3.09%
-	PML PE**	US\$	0.09	0.00%	-3.33%	-24.35%	-50.29%	40.00%	957	1.38	0.00	-	22.95	Mineras	2.12%
▲	RELAPAC1 PE**	S/.	0.11	0.96%	0.96%	-11.02%	-16.67%	100.00%	8,686	0.60	0.00	-	257.33	Industriales	2.12%
-	SCCO PE**	US\$	29.79	0.00%	-1.00%	-18.47%	2.23%	95.00%	40,214	1.48	0.00	15.85	23,029.42	Mineras	2.14%
-	SIDERC1 PE**	S/.	0.53	0.00%	-5.36%	-20.90%	9.73%	95.00%	43,629	1.47	19.26	5.76	191.72	Industriales	1.43%
-	TV PE**	US\$	0.14	0.00%	-0.71%	-23.91%	-52.86%	80.00%	18,305	1.70	0.00	-	113.98	Mineras	2.93%
▲	UNACEMC1 PE**	S/.	2.32	1.31%	-0.85%	-2.77%	-9.34%	85.00%	600,245	0.51	2.24	11.16	1,242.61	Industriales	3.00%
▲	VOLCABC1 PE**	S/.	0.44	8.40%	2.09%	-17.17%	-38.17%	100.00%	185,604	1.27	3.11	-	527.21	Mineras	5.90%
-	NEXAPEC1 PE**	S/.	3.10	0.00%	0.00%	-7.46%	-15.55%	55.00%	1,525	1.09	0.00	16.04	1,208.14	Mineras	1.56%

Cantidad de Acciones: 26 Subieron 9 Bajaron 3 Mantuvieron 14

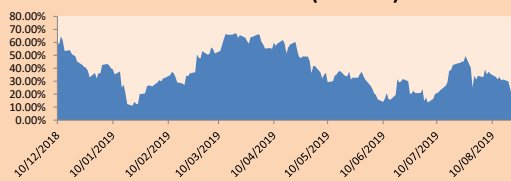
Fuente: Bloomberg, Económica
* Bloomberg Industry Classification System
** Se utiliza el PER de la bolsa y moneda de origen del instrumento
*Leyenda: Variación 1D: 1 Día; 5D: 5 Días, 1M: 1 Mes; YTD: Var.% 31/12/18 a la fecha

Indices Sectoriales

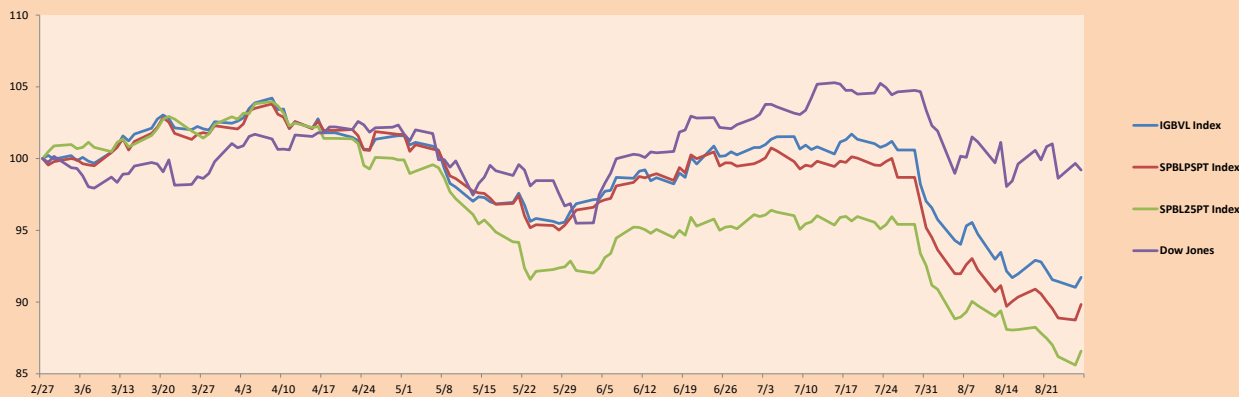
	Cierre	1D*	5D*	30D*	YTD*	Beta
▲ Índice Minero	263.48	1.70%	-0.62%	-12.43%	-7.50%	1.55
▲ Índice de Consumo	1,149.63	0.03%	-1.21%	-5.75%	14.32%	0.37
▲ Índice Industrial	199.52	0.68%	-3.04%	-8.13%	-12.07%	0.52
▲ Índice Bancos y Financieras	1,137.77	0.53%	-1.29%	-8.94%	-5.18%	1.12
▲ Índice de Construcción	218.45	0.54%	-3.72%	-8.07%	-11.16%	0.47
▼ Índice Servicios	503.22	-0.02%	-1.65%	-1.56%	26.56%	0.21
▲ Índice Juniors	18.28	0.33%	-0.22%	-7.26%	-37.91%	0.29
▼ Índice Eléctricas	491.26	-0.02%	-1.65%	-1.56%	26.56%	0.21

*Leyenda: Variación 1D: 1 Día; 5D: 5 Días, 1M: 1 Mes; YTD: Var.% 31/12/18 a la fecha

Correlación Rend. Índice Minero vs Índice de Metales de Londres (3 meses)



Indices (6 meses)



Base: 27/02/19=100
Fuente: Bloomberg

Coordinador Laboratorio de Mercado de Capitales: Economista Bruno Bellido
Apoyo: Juan Carlos Figueroa, Alonso Butters, Jeanpiere León y Manuel Muñoz Najar
email: pulsobursatil@ulima.edu.pe
facebook: www.facebook.com/pulsobursatil.ul
Teléfono: 4376767 Anexos: 35340.

PULSO BURSÁTIL

RATING SOBERANO

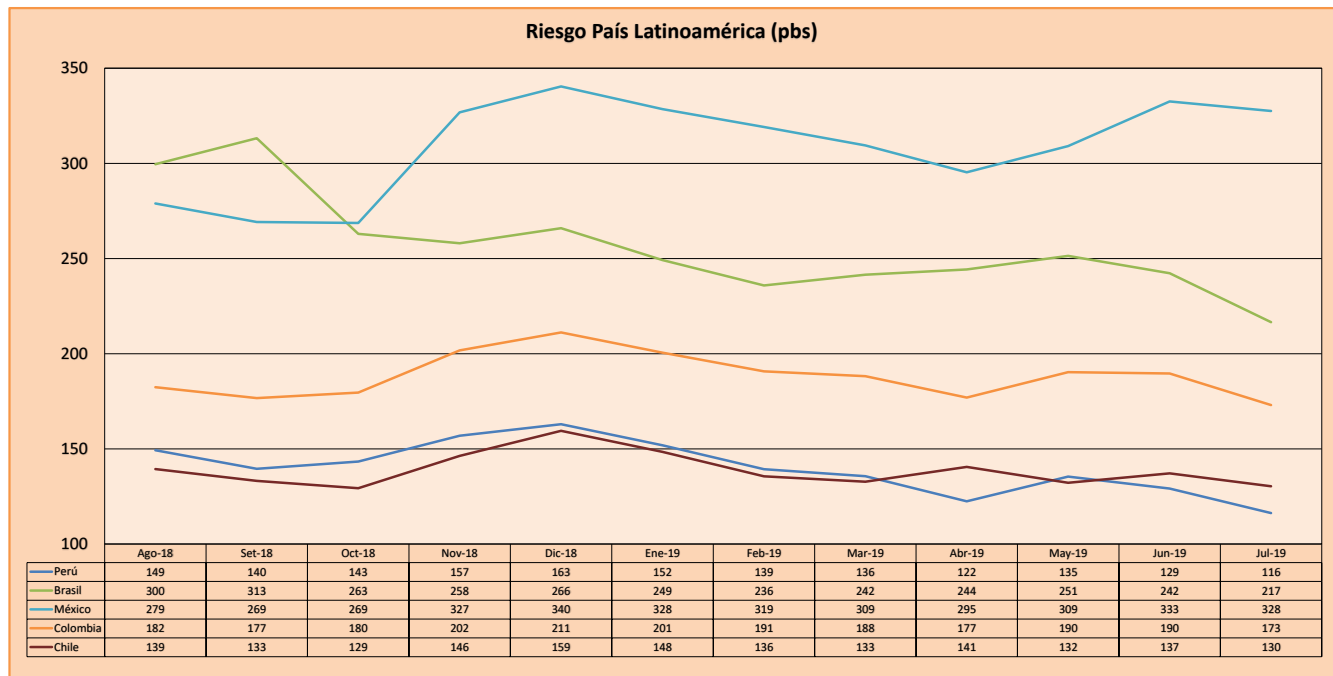
CLASIFICACIONES DE RIESGO

Moody's	S&P	Fitch	Prime
Aaa	AAA	AAA	Alto Grado
Aa1	AA+	AA+	
Aa2	AA	AA	
Aa3	AA-	AA-	Grado Alto Medio
A1	A+	A+	
A2	A	A	
A3	A-	A-	Grado Bajo Medio
Baa1	BBB+	BBB+	
Baa2	BBB	BBB	
Baa3	BBB-	BBB-	Sin Grado de Inversión Especulativo
Ba1	BB+	BB+	
Ba2	BB	BB	
Ba3	BB-	BB-	
B1	B+	B+	
B2	B	B	
B3	B-	B-	Altamente Especulativo
Caa1	CCC+	CCC	
Caa2	CCC		
Caa3	CCC-		
Ca	CC	Poca esperanzas de Pago	
C	C		
	DDD	Impago	
	DD		
	D		

Fuente: Bloomberg

Rating Crédito Latinoamérica			
Clasificadora de riesgo			
País	Moody's	Fitch	S&P
Perú	A3	BBB+	BBB+
México	Invalid Sel	Invalid S&P	Invalid Security
Venezuela	C	WD	SD
Brazil	Ba2	BB-	BB-
Colombia	Baa2	BBB	BBB-
Chile	A1	A	A+
Argentina	B2	CCC	B-
Panamá	Baa1	BBB	BBB+

Fuente: Bloomberg



Fuente: BCRP

Coordinador Laboratorio de Mercado de Capitales: Economista Bruno Bellido
 Apoyo: Juan Carlos Figueroa, Alonso Butters, Jeanpiere León y Manuel Muñoz Najjar
 email: pulsohorsatil@ulima.edu.pe
 facebook: www.facebook.com/pulsohorsatil.ul
 Teléfono: 4376767 Anexo: 35340.

El contenido del presente documento es únicamente informativo. Los datos y opiniones expresados no deben ser interpretados como recomendaciones para la toma de decisiones futuras. Bajo ninguna circunstancia, el Laboratorio de Mercado de Capitales de la Universidad de Lima se hará responsable por el uso de lo expresado en este documento.