



# PULSO BURSÁTIL

## MUNDO

Principales índices	Cierre	1 D*	5 D*	1 M*	YTD*	Cap. Burs. (US\$ Mill.)
▲ Dow Jones (EEUU)	28,376.96	0.49%	0.87%	1.59%	21.65%	8,060,819
▲ Standard & Poor's 500 (EEUU)	3,205.37	0.45%	1.16%	2.73%	27.86%	27,505,468
▲ NASDAQ Composite (EEUU)	8,887.22	0.67%	1.95%	3.69%	33.94%	13,671,564
▲ Stoxx EUROPE 600 (Europa)	4,157.07	0.17%	1.84%	2.36%	22.93%	10,041,764
▼ DAX (Alemania)	13,211.96	-0.08%	-0.07%	-0.07%	25.13%	1,105,000
▲ FTSE 100 (Reino Unido)	7,573.82	0.44%	1.13%	3.41%	12.57%	1,552,279
▲ CAC 40 (Francia)	5,972.28	0.21%	1.50%	1.07%	26.25%	1,644,826
▼ IBEX 35 (España)	9,617.20	-0.05%	1.57%	3.87%	12.61%	543,982
▼ MSCI AC Asia Pacific Index	170.40	-0.03%	2.40%	2.84%	16.15%	20,401,055
▲ HANG SENG (Hong Kong)	27,800.49	-0.30%	2.99%	3.39%	7.56%	2,579,318
▲ SHANGHAI SE Comp. (China)	3,017.07	0.00%	3.48%	3.64%	20.98%	4,827,869
▼ NIKKEI 225 (Japón)	23,864.85	-0.29%	1.88%	3.09%	19.24%	3,585,007
▲ BOVESPA (Brasil)	116,131.20	0.71%	2.61%	8.75%	31.00%	855,021
▲ Merval (Argentina)	38,083.01	1.23%	7.28%	18.08%	25.72%	21,679

\*Leyenda: Variación 1D: 1 Día; 5D: 5 Días; 1M: 1 Mes; YTD: Var. % 31/12/18 a la fecha

### Renta Variable

Alemania (Acciones del DAX Index)				Más bajaron					
Más subieron Mon.	Precio	▲ %	Bolsa	Mon.	Precio	▼ %	Bolsa		
DBK GY	EUR	7.12	1.44	Xetra	CON GY	EUR	116.64	-1.67	Xetra
BEI GY	EUR	105.05	1.25	Xetra	VOW3 GY	EUR	177.1	-1.44	Xetra
MTX GY	EUR	252.6	1.04	Xetra	BMW GY	EUR	74.1	-1.41	Xetra
FME GY	EUR	64.94	0.81	Xetra	DB1 GY	EUR	137.75	-1.40	Xetra

Europa (Acciones del STOXX EUROPE 600)				Más bajaron					
Más subieron Mon.	Precio	▲ %	Bolsa	Mon.	Precio	▼ %	Bolsa		
NEXI IM	EUR	11.404	4.22	Borsa Italiana	TKWY NA	EUR	80.25	-9.73	EN Amsterdam
ORN BV	EUR	42.06	4.08	Helsinki	PSON LN	GBP	615	-6.11	Londres
SOCI SS	SEK	158.15	3.88	Stockholm	CPI LN	GBP	169	-5.08	Londres
BKIA SQ	EUR	1.934	3.23	Soc.Bol SIBE	ERIC SS	SEK	83	-3.94	Stockholm

## Panorama Mundial:

### Estados Unidos:

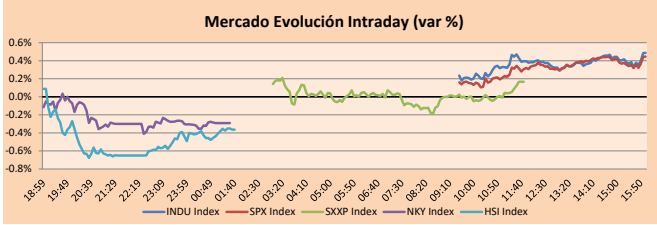
Los índices S&P 500 (+0.45%), NASDAQ (+0.67%) y el Dow Jones Industrial (+0.49%) cerraron al alza, después de que el secretario de tesoro de los EE.UU., Steven Mnuchin, disipara las dudas sobre el tratado comercial con China, al informar de que este se firmara en la primera mitad de enero, al mismo tiempo, el Departamento de Trabajo reportó de que las aplicaciones a beneficios por desempleo cayeron a 225 mil, su menor nivel en más de dos años. Entre las acciones que tuvieron rendimiento positivo en la jornada, destacó Conagra Brands inc., al subir +15.9% después de que reportara un incremento de 18% en sus ventas netas, por otro lado, la acción de Micron Technology aumentó su cotización en 2.81%, después de que el CEO de la empresa anunciara una mejora en el negocio de la empresa, gracias a nuevas ventas al fabricante chino Huawei, estimadas para la segunda parte del año 2020, al igual que una caída menor en sus ingresos a la estimada por el mercado. Por último, el mercado restó importancia a la aprobación del pedido de vacancia contra el presidente Trump en el congreso, dominado por los demócratas, ya que se espera que el senado, dominado por los republicanos, desestime la medida.

### Europa:

Los mercados europeos terminaron la jornada al alza debido a que los inversores visualizaron los datos económicos y las decisiones sobre las tasas de interés de los bancos centrales de la eurozona y los mercados mostraron una reacción mínima a la acusación del presidente de los Estados Unidos, Donald Trump. Los principales índices de Europa tuvieron los siguientes resultados FTSE 100 al alza en +0.44%, CAC 40 al alza en +0.21% y DAX a la baja en -0.08%. El Banco de Inglaterra mantuvo su tasa de interés principal estable en 0.75% con su comité de fijación de tasas votando 7-2 a favor de mantener el nivel actual, y redujo su pronóstico de crecimiento del PIB del Reino Unido para el cuarto trimestre de +0.2% a +0.1%. En otras noticias corporativas, la compañía de entre de alimentos en línea, Just Eat, ha obtenido propuestas de 2 compañías británicas (Prosus NV y Takeaway.com) para la compra de dicha empresa. Asimismo, la marca de carros, Volkswagen registrará ganancias record este año gracias al ahorro de costos y al aumento de las ventas de vehículos utilitarios deportivos. Las compañías con los mejores rendimientos del día fueron Glencore PLC (+2.33%) y Kingfisher PLC (+2.09%) por parte del índice FTSE 100 de Inglaterra.

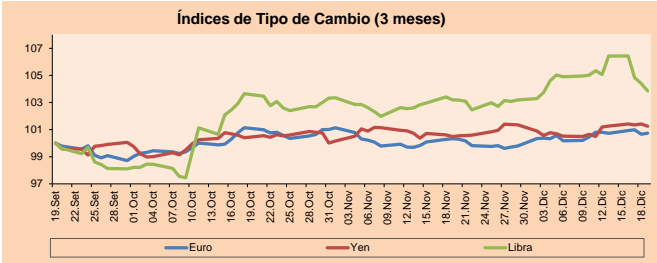
### Asia:

Los mercados asiáticos terminaron la jornada de hoy con variaciones mixtas en sus principales índices. Los índices Nikkei 225 (-0.29%), Hang Seng (-0.3%), S&P/ASX 200 (-0.27%), Nifty 50 (+0.31%) e IDX Composite (-0.59%). Por otro lado, la economía China podría enfrentar presiones bajistas el 2020, pero el gobierno tomaría medidas para mantener el crecimiento dentro de un rango razonable, de acuerdo al ministro Li Keqiang. El próximo año, el desarrollo económico de China posiblemente encontrará mayores presiones bajistas y enfrentará una situación más compleja", afirmó Li. Además, el gobierno se encamina a cumplir sus principales objetivos económicos este año a pesar de las dificultades, agregó. El crecimiento económico de China se desaceleró un 6% en el tercer trimestre, al mínimo en casi 30 años, pero la expansión anual estaría entre 6% a 6.5% lo que está en el rango meta del gobierno. Se planea fijar una meta menor de crecimiento económico alrededor de un 6%. En otras noticias, los precios del cobre operan este jueves cerca de los máximos en siete meses, siendo impulsados por el crecimiento y la demanda de China, además de los avances en la prolongada disputa comercial entre las potencias económicas China y Estados Unidos.



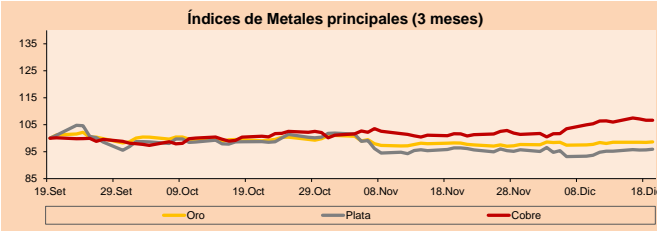
Monedas	Precio	1 D*	5 D*	1 M*	YTD*
▲ Euro	1.1122	0.07%	-0.07%	0.40%	-3.01%
▼ Yen	109.3700	-0.16%	0.05%	0.76%	-0.29%
▼ Libra Esterlina	1.3009	-0.53%	-1.15%	0.64%	2.00%
▲ Yuan	7.0104	0.08%	0.37%	-0.24%	1.92%
▲ Dólar de Hong Kong	7.7939	0.08%	-0.14%	-0.43%	-0.49%
▼ Real Brasileño	4.0654	-0.05%	-0.63%	-3.19%	4.93%
▲ Peso Argentino	58.8197	0.01%	0.01%	0.21%	58.81%

\*Leyenda: Variación 1D: 1 Día; 5D: 5 Días; 1M: 1 Mes; YTD: Var. % 31/12/18 a la fecha

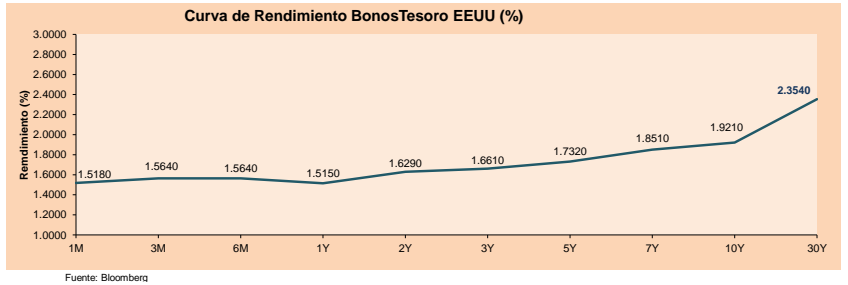


Commodities	Precio	1 D*	5 D*	1 M*	YTD*
▲ Oro (US\$ Oz. T) (LME)	1,478.80	0.23%	0.61%	0.43%	15.31%
▲ Plata (US\$ Oz. T) (LME)	17.06	0.28%	0.80%	-0.51%	10.12%
- Cobre (US\$ TM) (LME)	6,145.25	0.00%	0.24%	4.92%	3.30%
- Zinc (US\$ TM) (LME)	2,301.00	0.00%	1.70%	-2.69%	-8.64%
▲ Petroleo WTI (US\$ Barril) (NYM)	61.08	0.38%	3.42%	10.53%	25.63%
- Estaño (US\$ TM) (LME)	17,305.00	0.00%	0.19%	8.39%	-11.35%
- Plomo (US\$ TM) (LME)	1,901.00	0.00%	-1.26%	-4.24%	-5.28%
▲ Azúcar #11 (US\$ Libra) (NYB-ICE)	13.55	0.89%	0.22%	6.78%	3.04%
▲ Cacao (US\$ TM) (NYB-ICE)	2,435.00	-2.83%	-3.41%	-8.22%	-1.50%
▼ Café Arábica (US\$ TM) (NYB-ICE)	127.20	-4.50%	-7.32%	19.83%	7.66%

\*Leyenda: Variación 1D: 1 Día; 5D: 5 Días; 1M: 1 Mes; YTD: Var. % 31/12/18 a la fecha



ETFs	Mon.	Cierre	1D	5D	30 D	YTD	Bolsa
SPDR S&P 500 ETF TRUST	USD	320.9	0.41%	1.19%	2.88%	30.19%	NYSE Arca
ISHARES MSCI EMERGING MARKET	USD	44.52	0.04%	2.32%	5.38%	17.30%	NYSE Arca
ISHARES IBOXX HIGH YLD CORP	USD	87.85	-0.05%	0.74%	2.30%	13.97%	NYSE Arca
FINANCIAL SELECT SECTOR SPDR	USD	30.8	-0.03%	-0.06%	3.11%	31.29%	NYSE Arca
VANECK GOLD MINERS	USD	27.48	0.11%	-0.65%	0.92%	30.30%	NYSE Arca
ISHARES RUSSELL 2000 ETF	USD	165.73	0.43%	1.45%	4.54%	25.44%	NYSE Arca
SPDR GOLD SHARES	USD	139.38	0.26%	0.69%	0.50%	14.95%	NYSE Arca
ISHARES 20+ YEAR TREASURY BO	USD	136.47	0.16%	-0.55%	-1.61%	14.95%	NASDAQ GM
INVESCO QQQ TRUST SERIES 1	USD	210.86	0.83%	2.11%	3.68%	37.52%	NASDAQ GM
ISHARES NASDAQ BIOTECHNOLOGY	USD	121.15	0.49%	0.76%	6.84%	25.88%	NASDAQ GM
ENERGY SELECT SECTOR SPDR	USD	61.37	-0.03%	0.99%	4.96%	9.83%	NYSE Arca
PROSHARES ULTRA VIX ST FUTUR	USD	12.58	-3.90%	-12.94%	-22.92%	-84.61%	NYSE Arca
UNITED STATES OIL FUND LP	USD	12.78	0.31%	3.31%	10.46%	32.30%	NYSE Arca
ISHARES MSCI BRAZIL ETF	USD	46.55	0.78%	2.94%	12.25%	24.99%	NYSE Arca
SPDR S&P OIL & GAS EXP & PR	USD	23.4	1.25%	5.41%	13.65%	-10.97%	NYSE Arca
UTILITIES SELECT SECTOR SPDR	USD	64.65	0.03%	2.81%	2.91%	25.01%	NYSE Arca
ISHARES US REAL ESTATE ETF	USD	91.43	0.83%	2.01%	-1.03%	25.93%	NYSE Arca
SPDR S&P BIOTECH ETF	USD	96.43	0.52%	1.70%	10.57%	34.40%	NYSE Arca
ISHARES IBOXX INVESTMENT GRA	USD	127.7	0.10%	0.37%	0.90%	17.13%	NYSE Arca
ISHARES JP MORGAN USD EMERGI	USD	113.66	-0.34%	0.65%	2.46%	14.57%	NASDAQ GM
REAL ESTATE SELECT SECT SPDR	USD	38.36	0.95%	2.16%	-1.24%	26.28%	NYSE Arca
ISHARES CHINA LARGE-CAP ETF	USD	42.91	-0.21%	2.19%	4.89%	15.01%	NYSE Arca
CONSUMER MSCI SPDR	USD	63.14	0.54%	0.93%	2.55%	26.72%	NYSE Arca
VANECK JR GOLD MINERS	USD	38.94	0.54%	-0.94%	4.01%	28.86%	NYSE Arca
SPDR BBG BARCH HIGH YIELD BND	USD	109.95	0.00%	1.81%	2.51%	14.81%	NYSE Arca
VANGUARD REAL ESTATE ETF	USD	91.07	0.89%	0.90%	-1.29%	26.52%	NYSE Arca
GRAYSCALE BITCOIN TRUST BTC	USD	8.44	0.24%	-3.76%	-12.17%	112.86%	OTC US



Coordinador Laboratorio de Mercado de Capitales: Economista Bruno Bellido  
Apoyo: Juan Carlos Figueroa, Alonso Butters, Jeanpiere León y Manuel Muñoz Najjar  
email: pulsobursatil@ulima.edu.pe  
facebook: www.facebook.com/pulsobursatil.ul  
Teléfono: 4376767 Anexos: 35340

# PULSO BURSÁTIL

## LIMA

### Acciones

Valor	Moneda	Precio	1D*	5D*	30D*	YTD*	Frecuencia	Volumen (US\$)	Beta	Dividend Yield (%)	Price Earning	Capitalización Bursátil (M US\$)	Sector Económico*	Participación Índice
▲ ALICORC1 PE**	S/.	9.20	4.66%	5.14%	3.95%	-5.48%	100.00%	1,102,616	0.66	2.61	17.69	2,352.05	Industrial	3.53%
- ATACOCB1 PE**	S/.	0.14	6.87%	-2.10%	-6.67%	-56.52%	65.00%	15,095	1.09	0.00	-	39.67	Mineras	1.02%
- BACKUSI1 PE**	S/.	27.65	0.00%	1.02%	10.31%	43.23%	80.00%	19,157	0.32	0.00	8.15	10,887.16	Industriales	0.82%
▲ BAP PE**	US\$	214.70	1.51%	3.10%	3.91%	0.64%	100.00%	840,822	1.21	3.91	-	17,124.79	Diversas	5.82%
▼ BVN PE**	US\$	14.77	-0.20%	-0.47%	-1.03%	-7.76%	90.00%	236,520	1.39	0.56	-	4,071.12	Mineras	5.88%
- CASAGRC1 PE**	S/.	2.80	0.00%	0.00%	8.11%	-30.76%	100.00%	5,291	0.64	0.45	16.44	70.74	Agrario	1.31%
▲ BBVAC1 PE**	S/.	3.38	0.90%	0.30%	-0.59%	-2.59%	100.00%	227,606	0.50	4.08	12.40	5,966.05	Bancos y Financieras	2.85%
▲ CORAREI1 PE**	S/.	0.89	2.30%	3.49%	9.20%	38.20%	100.00%	9,996	0.88	7.39	4.33	358.72	Industriales	1.72%
▲ CPACASC1 PE**	S/.	6.14	0.49%	4.96%	1.66%	0.87%	100.00%	244,088	0.62	5.86	34.11	785.90	Industriales	2.38%
▲ CVERDEC1 PE**	US\$	18.98	2.59%	0.42%	7.23%	-7.12%	95.00%	23,703	0.89	2.26	-	6,644.06	Mineras	5.25%
- ENGEPEC1 PE**	S/.	2.34	0.00%	1.30%	-1.27%	26.90%	60.00%	5,737	0.58	3.81	12.72	1,992.29	Servicios Públicos	1.44%
▲ ENDISPC1**	S/.	7.10	2.45%	2.45%	-1.39%	38.75%	50.00%	106,472	0.46	3.25	11.13	1,359.79	Servicios Públicos	0.98%
▲ FERREYC1 PE**	S/.	2.14	1.42%	4.90%	0.99%	-7.00%	100.00%	385,765	0.93	4.79	8.04	626.23	Diversas	4.90%
▲ GRAMONC1 PE**	S/.	1.54	3.36%	2.67%	17.56%	-22.61%	100.00%	2,241,202	0.95	0.00	-	402.72	Diversas	4.05%
▼ IFS PE**	US\$	40.90	-0.24%	4.36%	-0.49%	1.13%	100.00%	99,592	1.00	4.28	11.85	4,721.81	Diversas	7.22%
▲ INRETC1 PE**	US\$	36.25	2.11%	3.25%	3.57%	29.23%	90.00%	2,106,431	1.00	0.94	29.43	3,726.77	Diversas	5.28%
▲ LUSURC1 PE**	S/.	24.60	1.65%	5.94%	3.80%	138.10%	100.00%	84,434	0.60	4.88	19.69	3,592.77	Servicios Públicos	1.81%
- MINSUR11 PE**	S/.	1.56	0.00%	-1.27%	5.41%	18.18%	80.00%	8,656	1.13	4.86	6.84	1,348.89	Mineras	3.09%
- PML PE**	US\$	0.06	0.00%	-16.00%	-21.25%	-64.00%	45.00%	123,992	1.27	0.00	-	16.62	Mineras	2.12%
- RELAPAC1 PE**	S/.	0.10	0.00%	-0.99%	-1.96%	-20.63%	100.00%	8,452	0.88	0.00	-	249.51	Industriales	2.12%
▲ SCCO PE**	US\$	42.70	0.47%	3.89%	15.41%	48.09%	95.00%	351,513	1.29	4.79	22.47	33,009.61	Mineras	2.14%
▲ SIDERC1 PE**	S/.	0.89	2.30%	3.49%	32.84%	84.27%	90.00%	30,029	1.36	11.47	10.11	327.77	Industriales	1.43%
▲ TV PE**	US\$	0.19	2.78%	20.92%	32.14%	-37.71%	100.00%	29,403	1.96	0.00	-	150.61	Mineras	2.93%
▲ UNACEMC1 PE**	S/.	1.95	0.52%	-0.51%	-3.47%	-23.32%	90.00%	43,711	0.67	2.67	9.91	1,063.33	Industriales	3.00%
▲ VOLCABC1 PE**	S/.	0.43	0.95%	-1.16%	12.73%	-40.14%	100.00%	39,216	1.62	0.00	-	2,021.16	Mineras	5.90%
- NEXAPEPC1 PE**	S/.	3.40	0.00%	4.29%	3.03%	-7.38%	60.00%	79,723	0.92	15.26	32.95	1,347.26	Mineras	1.56%

Cantidad de Acciones: 26 Subieron 16

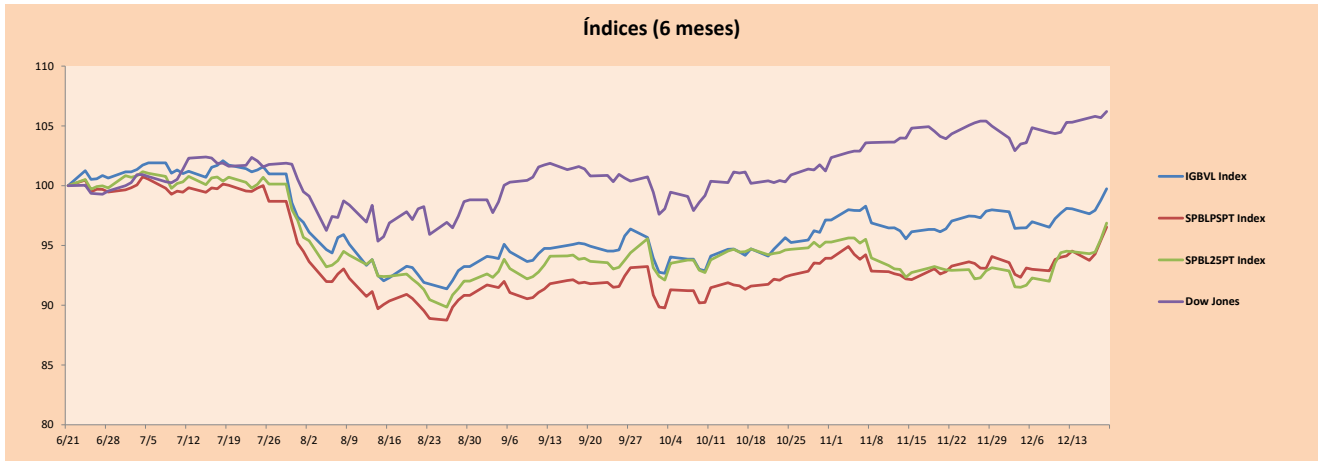
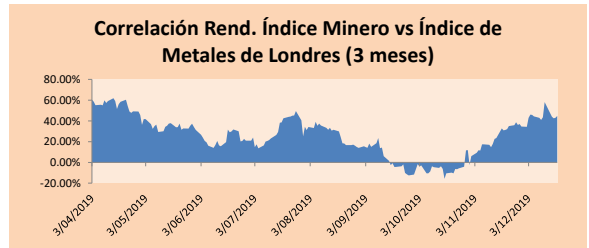
Fuente: Bloomberg, Económica Bajaron 2  
\* Bloomberg Industry Classification System Mantuvieron 8  
\*\* Se utiliza el PER de la bolsa y moneda de origen del instrumento

\*Leyenda: Variación 1D: 1 Día; 5D: 5 Días, 1M: 1 Mes; YTD: Var.% 31/12/18 a la fecha

### Índices Sectoriales

	Cierre	1D*	5D*	30D*	YTD*	Beta
▲ Índice Minero	302.23	0.19%	0.51%	5.87%	6.11%	1.33
▲ Índice de Consumo	1,140.19	2.68%	3.02%	4.24%	13.38%	0.42
▲ Índice Industrial	204.42	1.27%	2.96%	2.87%	-9.91%	0.65
▲ Índice Bancos y Financieras	1,196.50	1.23%	1.80%	2.20%	-0.29%	1.26
▲ Índice de Construcción	219.13	1.21%	2.16%	3.78%	-10.88%	0.51
▲ Índice Servicios	632.22	0.91%	2.62%	-0.36%	59.01%	0.23
▼ Índice Juniors	14.56	-0.14%	-7.26%	-14.25%	-50.54%	0.20
▲ Índice Eléctricas	617.20	0.91%	2.62%	-0.36%	59.00%	0.23

\*Leyenda: Variación 1D: 1 Día; 5D: 5 Días, 1M: 1 Mes; YTD: Var.% 31/12/18 a la fecha



Base: 21/06/19=100  
Fuente: Bloomberg

Coordinador Laboratorio de Mercado de Capitales: Economista Bruno Bellido  
Apoyo: Juan Carlos Figueroa, Alonso Butters, Jeanpiere León y Manuel Muñoz Najar  
email: pulsobursatil@ulima.edu.pe  
facebook: www.facebook.com/pulsobursatil.ul  
Teléfono: 4376767 Anexos: 35340.

# PULSO BURSÁTIL

## RATING SOBERANO

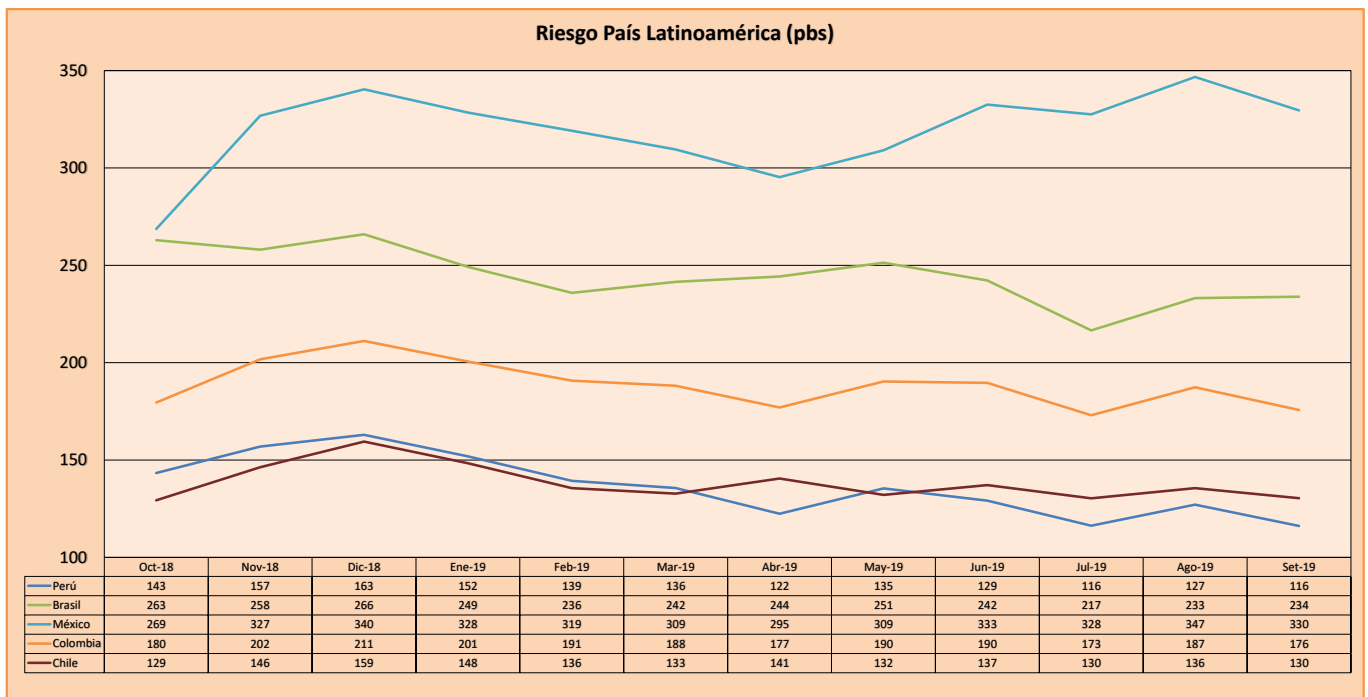
### CLASIFICACIONES DE RIESGO

Moody's	S&P	Fitch	Prime
Aaa	AAA	AAA	Alto Grado
Aa1	AA+	AA+	
Aa2	AA	AA	
Aa3	AA-	AA-	Grado Alto Medio
A1	A+	A+	
A2	A	A	
A3	A-	A-	Grado Bajo Medio
Baa1	BBB+	BBB+	
Baa2	BBB	BBB	
Baa3	BBB-	BBB-	Sin Grado de Inversión Especulativo
Ba1	BB+	BB+	
Ba2	BB	BB	
Ba3	BB-	BB-	Altamente Especulativo
B1	B+	B+	
B2	B	B	
B3	B-	B-	Riesgo Sustancial Extremadamente Especulativo
Caa1	CCC+	CCC	
Caa2	CCC	CCC	
Caa3	CCC-	CCC	Poca esperanzas de Pago
Ca	CC	C	
C	C	C	
C	D	DDD	Impago
		DD	
		D	

Fuente: Bloomberg

Rating Crédito Latinoamérica			
País	Clasificadora de riesgo		
	Moody's	Fitch	S&P
Perú	A3	BBB+	BBB+
México	A3	BBB	BBB+
Venezuela	C	WD	SD
Brazil	Ba2	BB-	BB-
Colombia	Baa2	BBB	BBB-
Chile	A1	A	A+
Argentina	Caa2 *	CC	CCC-
Panamá	Baa1	BBB	BBB+

Fuente: Bloomberg



Fuente: BCRP

Coordinador Laboratorio de Mercado de Capitales: Economista Bruno Bellido  
Apoyo: Juan Carlos Figueroa, Alonso Butters, Jeanpiere León y Manuel Muñoz Najar  
email: pulsobursatil@ulima.edu.pe  
facebook: www.facebook.com/pulsobursatil.ul  
Teléfono: 4376767 Anexo: 35340.

El contenido del presente documento es únicamente informativo. Los datos y opiniones expresados no deben ser interpretados como recomendaciones para la toma de decisiones futuras. Bajo ninguna circunstancia, el Laboratorio de Mercado de Capitales de la Universidad de Lima se hará responsable por el uso de lo expresado en este documento.